

図1-2 母乳中のDioxin濃度の年次別変化(TEF2006)

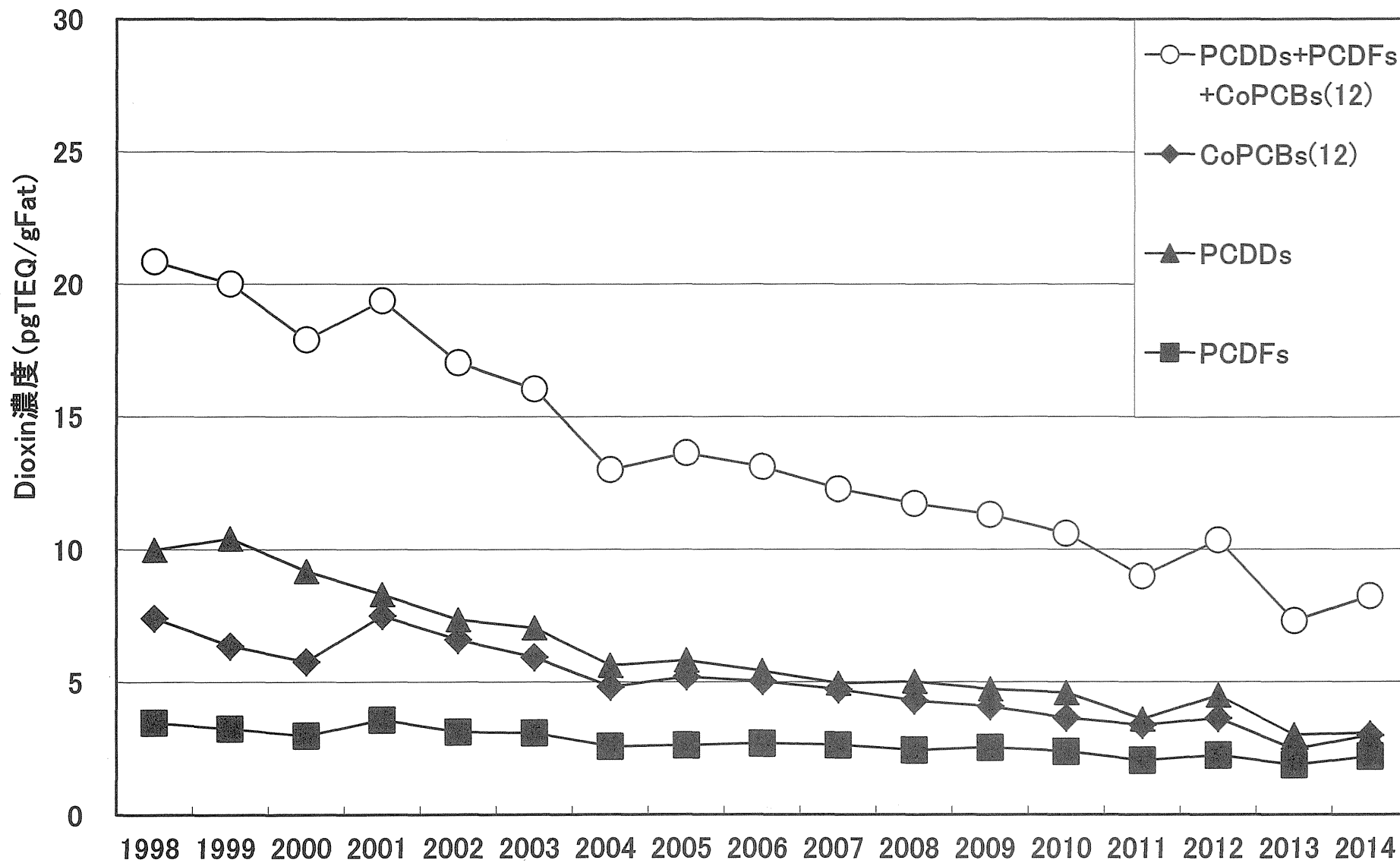


図2 母乳中Dioxin濃度の年次別・自治体別変化  
(PCDDs+PCDFs+CoPCBs(12)) (TEF1998)

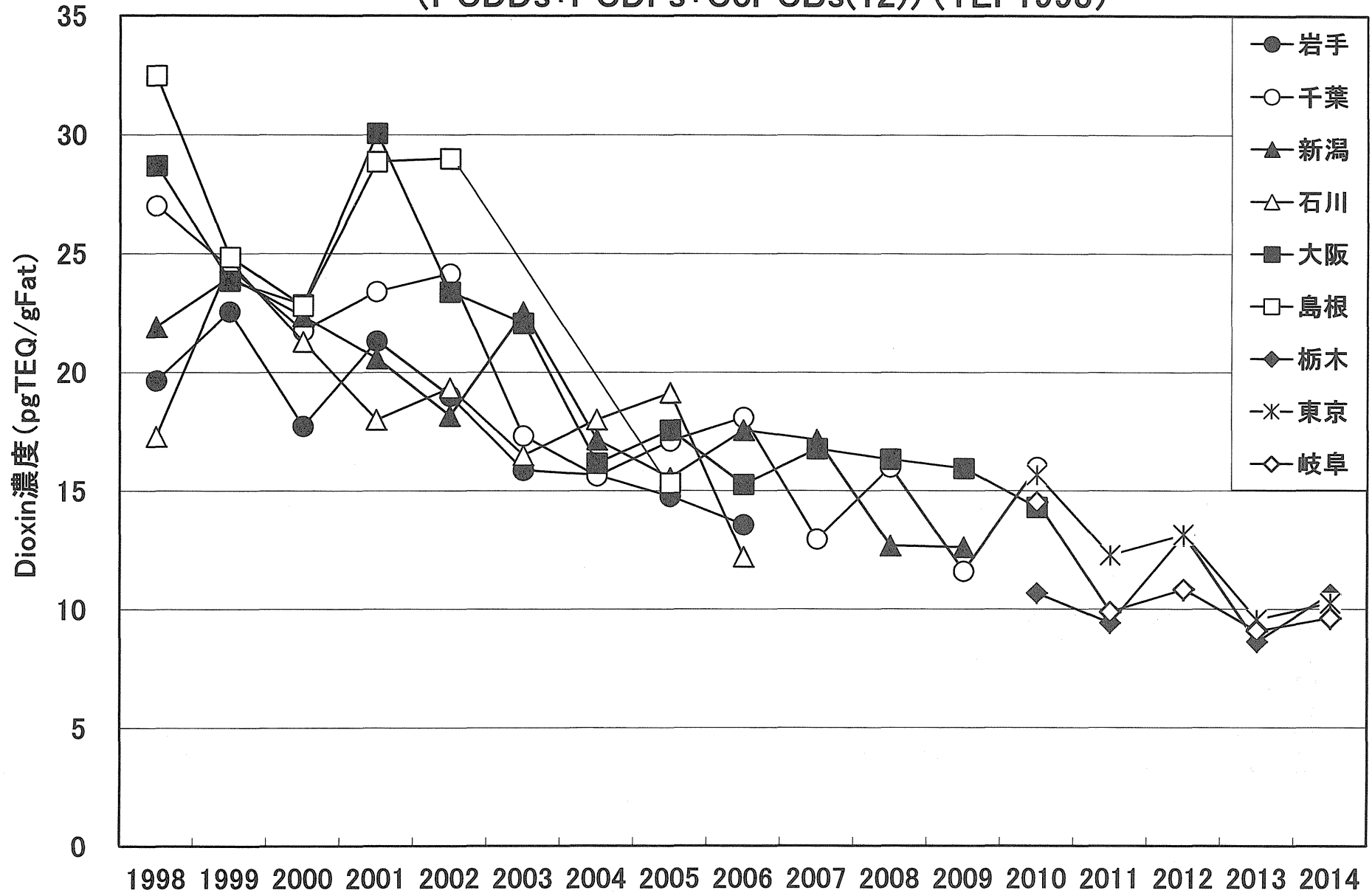


図3-1 母乳中のDioxin濃度の年次別・自治体別変化(TEF1998)

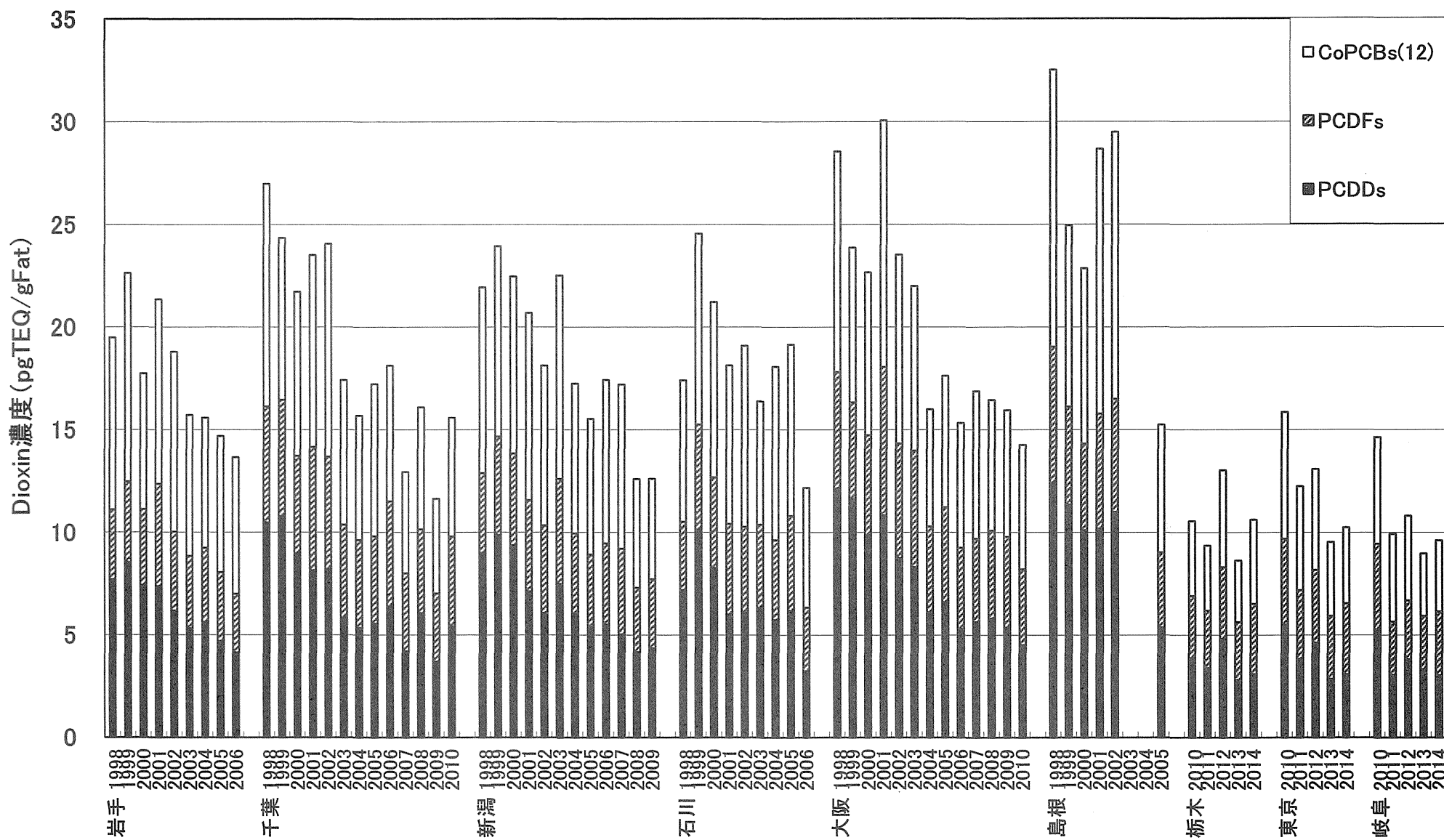


図3-2 母乳中のDioxin濃度の年次別・自治体別変化(TEF1998)

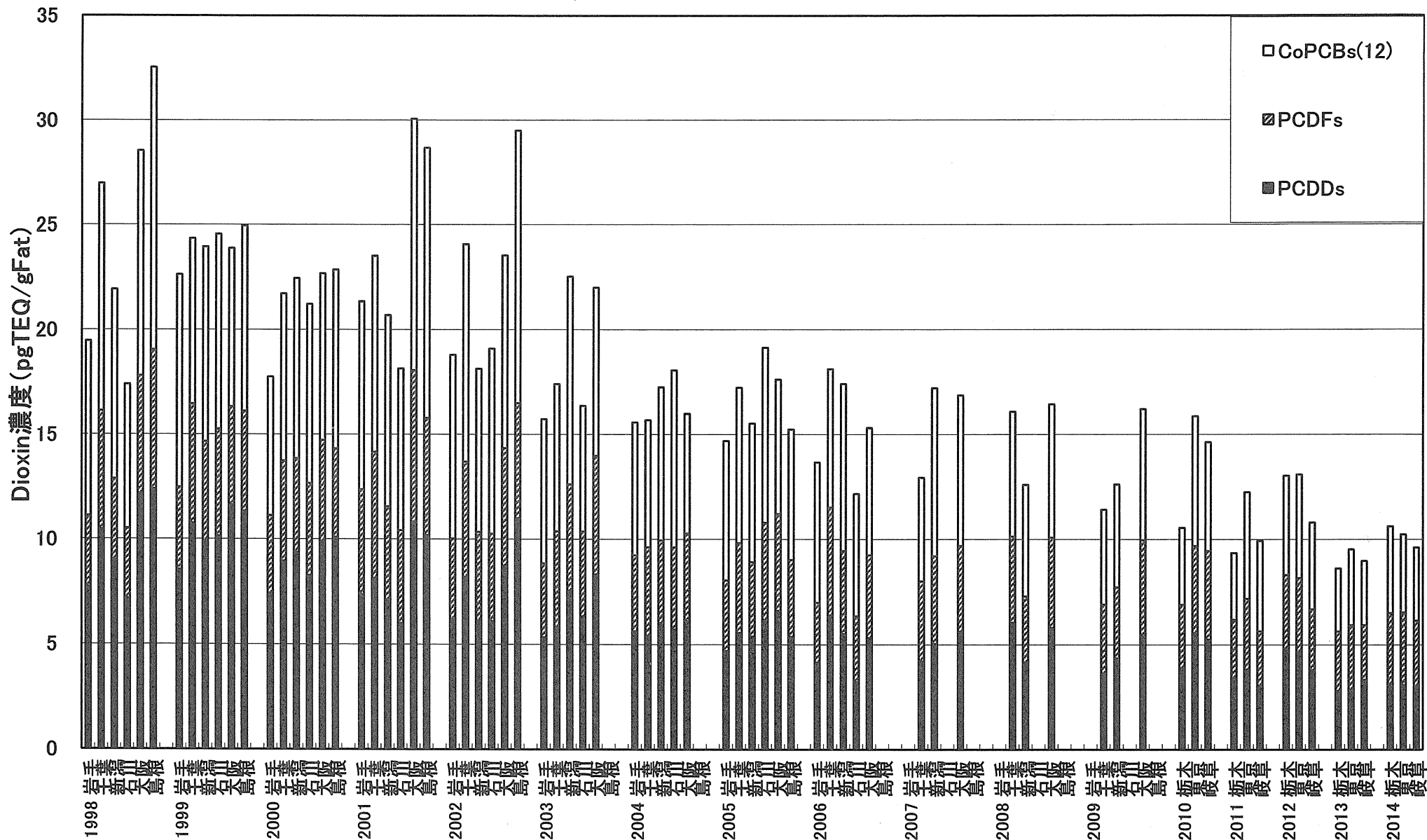


図4 1歳時の血中ダイオキシン類濃度と母乳からの摂取量  
(n=92) (TEF1998)

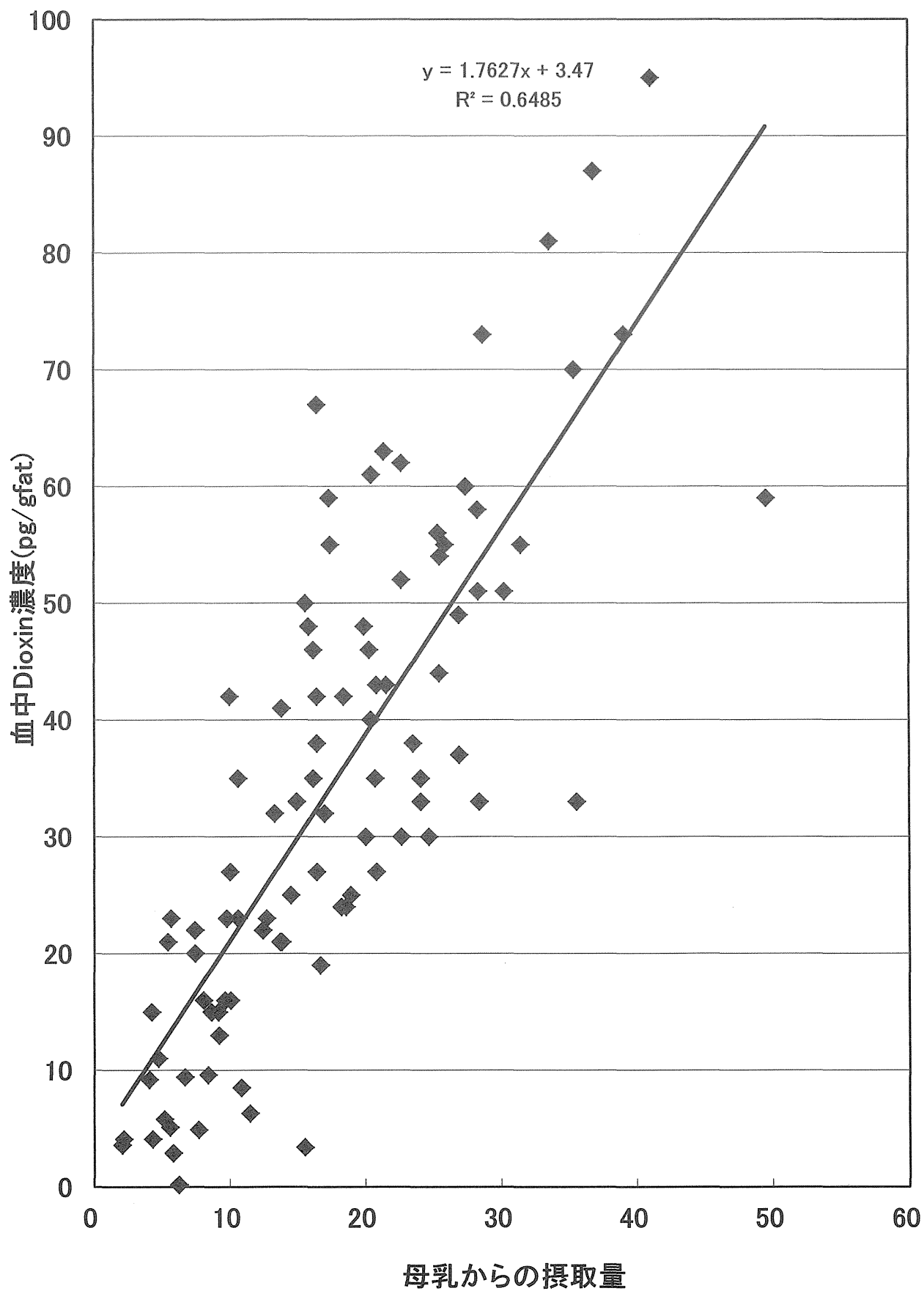


表1 平成26年度厚生労働省母乳調査結果 平均と分散(脂肪あたり)

毒性等価係数1998年								
自治体名		脂肪濃度 (%)	脂肪あたり		脂肪あたり		脂肪あたり PCDD+PCDF コプラナPCB	
			PCDD TEQ 合計	PCDF TEQ 合計	コプラナPCB		3種 TEQ 合計	12種 TEQ 合計
					3種 TEQ	12種 TEQ		
栃木	平均	3.831	3.074	3.448	2.582	4.107	9.104	10.629
N=7	分散	2.727	1.711	2.028	1.028	2.637	11.803	16.444
栃木以外	平均	3.607	3.047	3.303	2.249	3.587	8.599	9.936
N=14	分散	1.503	1.091	0.950	0.573	1.196	6.518	8.291
東京	平均	3.487	3.080	3.468	2.254	3.701	8.803	10.249
N=7	分散	2.075	1.132	0.981	0.770	1.719	8.075	10.677
東京以外	平均	3.779	3.044	3.293	2.413	3.789	8.750	10.126
N=14	分散	1.790	1.358	1.430	0.723	1.714	8.329	11.119
岐阜	平均	3.728	3.014	3.137	2.244	3.472	8.396	9.623
N=7	分散	1.146	1.229	1.012	0.471	0.841	5.951	7.059
岐阜以外	平均	3.659	3.077	3.458	2.418	3.904	8.953	10.439
N=14	分散	2.248	1.312	1.389	0.859	2.055	9.199	12.556
第1子全体	平均	3.682	3.056	3.351	2.360	3.760	8.767	10.167
N=21	分散	1.806	1.223	1.231	0.707	1.631	7.837	10.434

表2 平成25年度厚生労働省母乳調査結果 平均と分散(脂肪あたり)

毒性等価係数1998年								
自治体名		脂肪濃度 (%)	脂肪あたり		脂肪あたり		脂肪あたり PCDD+PCDF コプラナPCB	
			PCDD TEQ 合計	PCDF TEQ 合計	コプラナPCB		3種 TEQ 合計	12種 TEQ 合計
					3種 TEQ	12種 TEQ		
栃木	平均	3.884	2.800	2.840	1.592	2.990	7.232	8.620
N=10	分散	2.839	1.396	1.080	0.579	1.883	7.659	10.797
栃木以外	平均	3.527	3.085	2.855	2.025	3.325	7.965	9.320
N=20	分散	2.842	1.432	1.392	1.251	3.134	9.636	14.823
東京	平均	3.740	2.840	3.100	2.220	3.600	8.160	9.560
N=10	分散	4.648	1.289	1.053	1.742	4.242	10.820	17.020
東京以外	平均	3.599	3.065	2.725	1.711	3.020	7.501	8.850
N=20	分散	2.023	1.493	1.356	0.674	1.937	8.175	11.870
岐阜	平均	3.314	3.330	2.610	1.830	3.050	7.770	9.080
N=10	分散	1.251	1.600	1.752	0.813	2.205	9.438	14.144
岐阜以外	平均	3.812	2.820	2.970	1.906	3.295	7.696	9.090
N=20	分散	3.552	1.272	1.029	1.204	2.999	8.981	13.409
第1子全体	平均	3.646	2.990	2.850	1.881	3.213	7.721	9.087
N=30	分散	2.772	1.390	1.247	1.042	2.663	8.814	13.175

表3 平成24年度厚生労働省母乳調査結果 平均と分散(脂肪あたり)

毒性等価係数1998年								
自治体名		脂肪濃度 (%)	脂肪あたり		脂肪あたり		脂肪あたり PCDD+PCDF コプラナPCB	
			PCDD TEQ 合計	PCDF TEQ 合計	コプラナPCB		3種 TEQ 合計	12種 TEQ 合計
					3種 TEQ	12種 TEQ		
栃木	平均	3.514	4.800	3.511	2.951	4.722	11.262	13.122
N=9	分散	3.380	5.453	2.676	1.341	3.252	23.415	31.492
栃木以外	平均	3.455	4.335	3.320	2.863	4.635	10.518	12.335
N=20	分散	2.991	2.702	1.856	1.266	3.086	14.101	19.574
東京	平均	3.534	4.615	3.554	3.012	4.915	11.181	13.146
N=13	分散	4.335	2.230	2.118	1.345	3.320	13.451	18.738
東京以外	平均	3.424	4.369	3.238	2.792	4.456	10.398	12.119
N=16	分散	2.119	4.608	2.052	1.223	2.889	19.525	26.351
岐阜	平均	3.308	3.814	2.886	2.586	4.114	9.286	10.829
N=7	分散	0.762	3.611	1.305	1.181	2.645	15.030	20.436
岐阜以外	平均	3.526	4.691	3.536	2.987	4.836	11.214	13.136
N=22	分散	3.765	3.360	2.230	1.280	3.145	16.608	22.704
第1子全体	平均	3.473	4.479	3.379	2.890	4.662	10.749	12.579
N=29	分散	2.996	3.440	2.032	1.244	3.025	16.381	22.417



表4 平成23年度厚生労働省母乳調査結果 平均と分散(脂肪あたり)

毒性等価係数1998年								
自治体名		脂肪濃度 (%)	脂肪当たり		脂肪当たり		脂肪当たり PCDD+PCDF コプラナPCB	
			PCDD TEQ 合計	PCDF TEQ 合計	コプラナPCB		3種 TEQ 合計	12種 TEQ 合計
					3種 TEQ	12種 TEQ		
栃木	平均	5.804	3.383	2.817	1.912	3.167	8.112	9.417
N=6	分散	14.020	1.074	0.746	1.007	1.815	8.019	10.102
栃木以外	平均	3.155	3.649	3.200	2.830	4.877	9.679	11.732
N=22	分散	2.878	2.174	1.146	3.046	8.669	16.079	26.436
東京	平均	2.688	3.829	3.371	3.010	5.053	10.210	12.276
N=17	分散	1.367	2.040	0.950	3.640	9.519	16.810	27.621
東京以外	平均	5.322	3.225	2.727	2.052	3.673	8.004	9.627
N=11	分散	9.539	1.628	1.052	0.862	3.990	8.787	14.212
岐阜	平均	4.745	3.034	2.620	2.221	4.280	7.875	9.880
N=5	分散	5.558	2.644	1.672	0.830	6.862	11.905	22.757
岐阜以外	平均	3.500	3.713	3.226	2.723	4.561	9.662	11.530
N=23	分散	6.138	1.768	0.922	3.119	8.052	14.935	24.032
第1子全体	平均	3.723	3.592	3.118	2.633	4.511	9.343	11.236
N=28	分散	6.060	1.902	1.055	2.703	7.590	14.419	23.368
第2子全体	平均	3.574	2.502	2.060	1.864	2.960	6.426	7.420
N=5	分散	5.650	1.901	0.423	0.669	0.548	2.124	2.322

表5 平成22年度厚生労働省母乳調査結果 平均と分散(脂肪あたり)

毒性等価係数1998年								
自治体名		脂肪濃度 (%)	脂肪当たり		脂肪当たり		脂肪当たり PCDD+PCDF コプラナPCB	
			PCDD TEQ 合計	PCDF TEQ 合計	コプラナPCB		3種 TEQ 合計	12種 TEQ 合計
					3種 TEQ	12種 TEQ		
千葉	平均	8.191	5.400	4.400	3.650	5.800	13.450	16.000
N=1	分散	—	—	—	—	—	—	—
千葉以外	平均	4.065	4.548	3.624	2.820	5.024	10.992	13.204
N=25	分散	3.678	3.694	2.089	1.853	7.691	19.900	29.887
大阪	平均	4.648	4.513	3.700	3.151	6.050	11.364	14.300
N=8	分散	2.731	1.938	1.160	2.318	11.886	14.986	25.349
大阪以外	平均	4.036	4.611	3.633	2.719	4.611	10.963	12.872
N=18	分散	4.908	4.455	2.505	1.639	5.323	22.213	31.534
栃木	平均	4.741	3.867	3.044	2.287	3.644	9.198	10.678
N=9	分散	3.753	4.295	2.738	0.733	1.790	18.929	24.284
栃木以外	平均	3.950	4.959	3.976	3.151	5.800	12.086	14.706
N=17	分散	4.433	2.999	1.482	2.180	8.969	17.681	27.191
東京	平均	3.062	5.500	4.200	3.454	6.167	13.154	15.667
N=3	分散	1.833	8.760	5.530	7.158	21.323	62.762	86.333
東京以外	平均	4.376	4.461	3.583	2.773	4.909	10.817	13.004
N=23	分散	4.381	3.135	1.757	1.345	6.287	15.609	24.242
岐阜	平均	2.520	5.260	4.200	2.868	5.180	12.328	14.520
N=5	分散	3.418	3.443	0.835	0.854	3.707	10.684	19.752
岐阜以外	平均	4.630	4.419	3.524	2.848	5.024	10.791	13.024
N=21	分散	3.649	3.637	2.277	2.086	8.512	21.557	31.838
第1子全体	平均	4.224	4.581	3.654	2.852	5.054	11.086	13.312
N=26	分散	4.185	3.574	2.029	1.805	7.407	19.336	28.992
第2子全体	平均	4.734	4.167	3.067	2.622	4.533	9.855	11.883
N=6	分散	1.778	1.971	1.179	0.801	2.903	8.982	14.162

表6 平成21年度厚生労働省母乳調査結果 平均と分散(脂肪あたり)

毒性等価係数1998年								
自治体名		脂肪濃度 (%)	脂肪当たり		脂肪当たり		脂肪当たり PCDD+PCDF コプラナPCB	
			PCDD TEQ 合計	PCDF TEQ 合計	コプラナPCB		3種 TEQ 合計	12種 TEQ 合計
					3種 TEQ	12種 TEQ		
千葉	平均	3.534	3.700	3.320	3.049	4.620	10.069	11.600
N=5	分散	1.004	1.165	0.812	1.803	3.467	10.750	14.425
千葉以外	平均	3.824	4.960	4.005	3.297	5.655	12.262	14.615
N=20	分散	2.081	2.811	2.402	2.355	5.627	20.335	29.885
新潟	平均	3.743	4.350	3.375	2.908	4.888	10.633	12.613
N=8	分散	2.606	0.943	0.405	0.501	0.607	2.306	4.344
新潟以外	平均	3.776	4.876	4.100	3.408	5.712	12.384	14.671
N=17	分散	1.603	3.519	2.816	2.958	7.320	25.986	38.026
大阪	平均	3.877	5.367	4.425	3.557	6.167	13.348	15.950
N=12	分散	1.929	3.804	3.409	3.565	8.619	30.438	43.994
大阪以外	平均	3.662	4.100	3.354	2.962	4.785	10.416	12.223
N=13	分散	1.866	1.047	0.508	0.898	1.528	5.010	7.605
第1子全体	平均	3.766	4.708	3.868	3.248	5.448	11.824	14.012
N=25	分散	1.829	2.684	2.115	2.175	5.211	18.692	27.578
第2子全体	平均	2.106	4.033	3.100	3.207	4.933	10.340	12.200
N=3	分散	1.722	0.573	1.080	5.678	8.923	17.420	25.720

表7 平成20年度厚生労働省母乳調査結果 平均と分散(脂肪あたり)

毒性等価係数1998年								
自治体名		脂肪濃度 (%)	脂肪あたり		脂肪あたり		脂肪あたり PCDD+PCDF コプラナPCB	
			PCDD TEQ 合計	PCDF TEQ 合計	コプラナPCB		3種 TEQ 合計	12種 TEQ 合計
					3種 TEQ	12種 TEQ		
千葉	平均	3.873	6.050	4.100	3.845	5.950	13.995	16.000
N=2	分散	5.279	0.125	0.080	1.171	1.805	1.023	2.000
千葉以外	平均	3.974	4.927	3.665	3.423	5.785	12.015	14.365
N=26	分散	1.324	3.390	1.797	3.078	6.844	20.980	29.554
新潟	平均	3.861	4.164	3.136	3.225	5.300	10.525	12.679
N=14	分散	1.228	2.632	1.212	3.391	7.503	18.745	27.068
新潟以外	平均	4.073	5.850	4.257	3.680	6.293	13.787	16.286
N=14	分散	1.702	2.547	1.600	2.531	5.270	16.510	23.297
大阪	平均	4.106	5.817	4.283	3.653	6.350	13.753	16.333
N=12	分散	1.523	2.991	1.878	2.879	6.039	19.409	27.333
大阪以外	平均	3.862	4.400	3.256	3.303	5.381	10.959	13.094
N=16	分散	1.416	2.704	1.164	3.062	6.672	17.719	24.879
第1子全体	平均	3.967	5.007	3.696	3.453	5.796	12.156	14.482
N=28	分散	1.422	3.230	1.680	2.905	6.406	19.733	27.623
第2子全体	平均	4.984	2.050	1.550	1.760	2.750	5.360	6.300
N=2	分散	1.689	0.045	0.045	1.314	2.645	2.467	4.500

表8 平成19年度厚生労働省母乳調査結果 平均と分散(脂肪あたり)

毒性等価係数1998年								
自治体名		脂肪濃度 (%)	脂肪あたり		脂肪あたり		脂肪あたり PCDD+PCDF コプラナPCB	
			PCDD TEQ 合計	PCDF TEQ 合計	コプラナPCB		3種 TEQ 合計	12種 TEQ 合計
					3種 TEQ	12種 TEQ		
千葉	平均	3.080	4.208	3.800	2.794	4.933	10.802	12.950
N=12	分散	0.769	1.846	0.705	0.592	0.848	6.261	7.266
千葉以外	平均	3.973	5.308	4.125	4.290	7.629	13.724	16.979
N=24	分散	1.392	3.938	2.455	6.237	13.931	32.550	49.184
新潟	平均	3.541	5.038	4.169	4.719	8.008	13.926	17.154
N=13	分散	1.129	4.781	3.064	6.621	16.962	38.666	61.474
新潟以外	平均	3.751	4.887	3.930	3.267	6.009	12.085	14.778
N=23	分散	1.498	2.864	1.265	3.224	6.870	17.892	25.295
大阪	平均	4.484	5.627	4.073	3.784	7.182	13.484	16.773
N=11	分散	1.318	3.114	1.964	5.880	11.280	28.348	39.268
大阪以外	平均	3.320	4.640	3.992	3.795	6.532	12.427	15.136
N=25	分散	0.972	3.416	1.891	4.545	11.327	24.741	38.662
第1子全体	平均	3.675	4.942	4.017	3.791	6.731	12.750	15.636
N=36	分散	1.339	3.445	1.859	4.797	11.082	25.308	38.316
第2子全体	平均							
N=0	分散							

表9 平成18年度厚生労働省母乳調査結果 平均と分散(脂肪あたり)

毒性等価係数1998年								
自治体名		脂肪濃度(%)	脂肪あたり		脂肪あたり		脂肪あたり PCDD+PCDF コプラナPCB	
			PCDD TEQ 合計	PCDF TEQ 合計	コプラナPCB		3種 TEQ 合計	12種 TEQ 合計
					3種 TEQ	12種 TEQ		
岩手	平均	3.400	4.133	2.867	4.200	6.667	11.333	13.567
N=3	分散	2.590	1.863	0.583	11.710	22.333	33.693	42.763
岩手以外	平均	3.608	5.514	4.276	4.151	6.695	13.876	16.484
N=37	分散	1.600	4.315	2.122	2.660	6.170	20.037	29.523
千葉	平均	3.562	6.385	5.131	4.008	6.615	15.354	18.092
N=13	分散	1.188	6.875	3.252	2.656	8.380	30.188	46.611
千葉以外	平均	3.607	4.941	3.707	4.226	6.730	12.881	15.385
N=27	分散	1.870	2.444	1.011	3.342	6.389	15.030	21.090
新潟	平均	3.278	5.511	3.956	5.167	7.967	14.611	17.556
N=9	分散	0.894	2.056	1.238	2.503	4.070	12.611	16.278
新潟以外	平均	3.684	5.381	4.232	3.861	6.323	13.416	15.890
N=31	分散	1.819	4.926	2.422	2.909	7.179	23.194	34.080
石川	平均	4.960	3.240	3.020	3.600	5.520	9.860	11.760
N=4	分散	2.213	0.548	0.512	0.610	1.322	2.648	4.988
石川以外	平均	3.469	5.653	4.286	4.197	6.789	14.081	16.717
N=36	分散	1.427	4.027	2.183	3.335	7.429	21.176	30.927
大阪	平均	3.536	5.318	3.945	3.627	6.064	12.891	15.264
N=11	分散	2.285	2.296	0.873	2.890	6.353	14.881	22.345
大阪以外	平均	3.614	5.445	4.255	4.355	6.931	13.986	16.645
N=29	分散	1.428	5.045	2.628	3.073	7.045	23.153	33.333
第1子全体	平均	3.593	5.410	4.170	4.155	6.693	13.685	16.265
N=40	分散	1.613	4.214	2.130	3.056	6.841	20.684	30.051
第2子全体	平均	2.840	3.380	2.720	2.740	4.740	8.860	10.840
N=5	分散	1.378	5.027	3.397	0.833	3.823	21.228	33.293
第3子全体	平均	3.700	1.600	1.100	2.000	3.100	4.700	5.800
N=1	分散	—	—	—	—	—	—	—
第1子その他	平均	6.000	3.300	2.600	2.900	4.300	8.800	10.000
N=1	分散	—	—	—	—	—	—	—

表10 平成17年度厚生労働省母乳調査結果 平均と分散(脂肪あたり)

毒性等価係数1998年								
自治体名		脂肪濃度 (%)	脂肪あたり		脂肪あたり		脂肪当たり PCDD+PCDF コプラナPCB	
			PCDD TEQ 合計	PCDF TEQ 合計	コプラナPCB		3種 TEQ 合計	12種 TEQ 合計
					3種 TEQ	12種 TEQ		
岩手	平均	3.635	4.697	3.355	3.866	6.645	11.938	14.764
N=11	分散	3.266	3.943	0.983	3.470	7.717	14.972	22.015
岩手以外	平均	3.638	5.722	3.995	4.144	6.745	13.825	16.454
N=74	分散	1.494	4.610	2.326	5.089	10.120	29.719	40.752
千葉	平均	4.160	5.550	4.270	4.568	7.420	14.320	17.100
N=10	分散	2.540	9.569	5.722	17.280	36.677	83.048	120.847
千葉以外	平均	3.568	5.594	3.864	4.046	6.640	13.482	16.120
N=75	分散	1.564	4.052	1.765	3.365	6.494	21.618	28.734
新潟	平均	3.700	5.383	3.544	4.194	6.606	12.994	15.550
N=18	分散	1.932	3.265	0.713	2.824	4.508	16.338	19.953
新潟以外	平均	3.621	5.644	4.010	4.084	6.766	13.738	16.419
N=67	分散	1.648	4.993	2.551	5.436	11.198	31.329	43.522
石川	平均	3.438	6.188	4.613	5.525	8.350	16.325	19.125
N=8	分散	0.408	3.390	3.544	5.074	7.891	33.416	43.839
石川以外	平均	3.658	5.527	3.839	3.960	6.564	13.296	15.935
N=77	分散	1.823	4.725	2.032	4.654	9.706	27.012	37.392
大阪	平均	3.600	6.614	4.600	3.614	6.414	14.893	17.564
N=14	分散	1.235	7.952	2.491	3.552	8.754	35.238	49.166
大阪以外	平均	3.645	5.387	3.776	4.205	6.794	13.322	15.973
N=71	分散	1.795	3.786	2.046	5.095	10.008	26.663	36.480
島根	平均	3.462	5.371	3.658	3.777	6.225	12.786	15.325
N=24	分散	1.329	2.156	1.465	2.697	5.630	15.025	20.792
島根以外	平均	3.706	5.675	4.011	4.238	6.931	13.894	16.593
N=61	分散	1.836	5.580	2.462	5.688	11.300	33.110	45.274
第1子全体	平均	3.637	5.589	3.912	4.108	6.732	13.581	16.235
N=85	分散	1.687	4.595	2.185	4.845	9.715	28.016	38.362
第2子全体	平均	2.700	2.100	1.500	2.700	4.000	6.300	7.500
N=1	分散	—	—	—	—	—	—	—

表11 平成16年度厚生労働省母乳調査結果 平均と分散(脂肪あたり)

毒性等価係数1998年								
自治体名		脂肪濃度 (%)	脂肪あたり		脂肪あたり		脂肪当たり PCDD+PCDF コプラナPCB	
			PCDD TEQ 合計	PCDF TEQ 合計	コプラナPCB		3種 TEQ 合計	12種 TEQ 合計
					3種 TEQ	12種 TEQ		
岩手	平均	3.800	5.633	3.617	3.667	6.333	12.983	15.667
N=6	分散	2.484	1.971	0.390	0.123	0.807	4.122	7.467
岩手以外	平均	4.014	5.803	4.073	4.124	6.803	13.932	16.632
N=37	分散	2.188	5.629	2.587	4.277	7.384	31.049	37.224
千葉	平均	3.427	5.345	4.282	3.791	6.064	13.282	15.627
N=11	分散	2.380	6.197	4.362	2.809	2.469	35.958	32.008
千葉以外	平均	4.175	5.928	3.916	4.153	6.969	13.978	16.797
N=32	分散	2.034	4.770	1.659	4.081	7.729	25.144	33.901
新潟	平均	4.244	6.019	3.938	4.425	7.306	14.344	17.156
N=16	分散	1.947	7.875	2.647	5.657	11.814	40.919	56.324
新潟以外	平均	3.830	5.637	4.052	3.844	6.400	13.478	16.107
N=27	分散	2.327	3.579	2.166	2.594	3.289	20.066	20.242
石川	平均	4.575	5.725	3.900	5.125	8.450	14.725	18.000
N=4	分散	2.963	1.736	1.147	7.063	7.830	23.303	24.667
石川以外	平均	3.923	5.785	4.021	3.951	6.562	13.705	16.344
N=39	分散	2.131	5.458	2.439	3.408	6.172	28.140	34.165
大阪	平均	4.100	6.117	4.167	3.267	5.717	13.500	16.167
N=6	分散	2.188	2.734	1.087	1.755	2.486	12.700	15.367
大阪以外	平均	3.965	5.724	3.984	4.189	6.903	13.849	16.551
N=37	分散	2.233	5.505	2.515	3.959	6.980	29.969	36.239
第1子全体	平均	3.984	5.779	4.009	4.060	6.737	13.800	16.498
N=43	分散	2.177	5.063	2.289	3.707	6.452	27.215	32.910
第2子全体	平均	4.133	4.000	3.033	4.033	6.200	10.933	13.167
N=3	分散	0.223	2.250	1.263	1.653	3.990	13.613	19.083
東京第1子	平均	3.617	5.700	4.378	3.491	5.574	13.575	15.717
N=23	分散	1.894	4.285	2.416	3.420	7.809	26.253	35.693
東京第2子	平均	3.505	4.000	2.817	2.459	4.017	9.287	10.783
N=6	分散	0.944	0.632	0.302	1.197	2.306	4.426	5.898
東京第3子	平均	4.507	2.800	2.067	1.920	3.100	6.831	7.900
N=3	分散	1.961	1.440	0.903	0.049	0.190	5.137	5.410
東京第4子	平均	4.507	1.100	0.830	1.169	1.700	3.099	3.600
N=1	分散	-	-	-	-	-	-	-



表12 平成15年度厚生労働省母乳調査結果 平均と分散(脂肪あたり)

毒性等価係数1998年								
自治体名		脂肪濃度(%)	脂肪あたり		脂肪あたり		脂肪当たりPCDD+PCDF+コプラナPCB	
			PCDD TEQ 合計	PCDF TEQ 合計	コプラナPCB		3種 TEQ 合計	12種 TEQ 合計
					3種 TEQ	12種 TEQ		
岩手	平均	2.940	5.330	3.520	4.330	6.880	13.120	15.870
N=10	分散	1.125	1.976	1.048	3.291	7.044	16.073	22.858
岩手以外	平均	3.375	6.930	4.944	4.866	7.938	16.787	19.792
N=61	分散	1.388	6.170	2.812	7.075	15.544	37.778	54.421
千葉	平均	3.188	5.842	4.542	4.427	7.035	14.731	17.319
N=26	分散	1.442	4.842	2.211	6.552	13.806	33.264	45.122
千葉以外	平均	3.387	7.202	4.860	5.000	8.224	17.160	20.349
N=45	分散	1.325	5.873	3.151	6.532	14.481	36.319	52.814
新潟	平均	3.387	7.500	5.113	6.380	9.920	19.200	22.533
N=15	分散	0.870	4.996	3.340	12.882	26.899	51.171	71.838
新潟以外	平均	3.295	6.491	4.645	4.364	7.218	15.486	18.357
N=56	分散	1.504	5.963	2.659	4.149	9.867	29.950	43.473
石川	平均	3.200	6.325	4.050	3.525	6.000	14.000	16.500
N=4	分散	2.460	3.669	2.110	0.929	3.647	18.000	25.667
石川以外	平均	3.321	6.727	4.785	4.866	7.896	16.406	19.403
N=67	分散	1.327	6.035	2.836	6.773	14.866	37.137	52.944
大阪	平均	3.713	8.313	5.663	4.494	8.031	18.563	22.063
N=16	分散	1.653	6.701	2.951	1.919	6.977	25.729	43.796
大阪以外	平均	3.198	6.236	4.476	4.876	7.718	15.604	18.418
N=55	分散	1.239	4.741	2.479	7.889	16.663	37.638	51.510
第1子全体	平均	3.314	6.704	4.744	4.790	7.789	16.270	19.239
N=71	分散	1.357	5.856	2.794	6.523	14.366	36.098	51.473
第2子全体	平均	3.789	4.722	3.089	3.411	5.700	11.200	13.389
N=9	分散	0.411	7.544	4.006	1.926	8.235	36.138	52.101
第3子全体	平均	4.500	1.250	1.025	1.900	2.850	4.150	5.150
N=2	分散	0.180	0.005	0.011	0.180	0.245	0.245	0.245

表13 平成14年度厚生労働省母乳調査結果 平均と分散(脂肪あたり)

毒性等価係数1998年								
自治体名		脂肪濃度 (%)	脂肪当たり		脂肪当たり		脂肪当たり PCDD+PCDF+ コプラナPCB	
			PCDD TEQ 合計	PCDF TEQ 合計	コプラナPCB		3種 TEQ 合計	12種 TEQ 合計
					3種 TEQ	12種 TEQ		
岩手	平均	4.450	6.175	3.863	5.575	8.763	15.500	19.000
N=8	分散	2.389	2.725	1.483	2.296	7.094	16.571	25.714
岩手以外	平均	3.611	7.594	5.008	5.556	9.033	18.211	21.611
N=36	分散	1.802	6.907	2.363	6.347	13.977	38.027	51.902
千葉	平均	3.871	8.200	5.486	6.514	10.386	20.429	24.143
N=7	分散	1.752	14.187	3.001	15.011	34.475	87.619	122.143
千葉以外	平均	3.743	7.173	4.670	5.378	8.719	17.205	20.568
N=37	分散	2.049	5.074	2.215	3.904	8.781	25.228	34.252
新潟	平均	3.042	6.083	4.267	4.867	7.783	15.133	18.167
N=12	分散	1.572	2.034	1.657	5.664	11.125	22.722	32.879
新潟以外	平均	4.034	7.806	5.000	5.819	9.434	18.688	22.250
N=32	分散	1.887	7.281	2.541	5.419	12.682	36.609	49.484
石川	平均	2.933	6.100	4.167	5.567	8.833	16.000	19.333
N=3	分散	0.603	1.240	0.493	4.093	7.543	13.000	17.333
石川以外	平均	3.824	7.427	4.846	5.559	8.995	17.844	21.268
N=41	分散	2.024	6.665	2.485	5.750	13.104	36.489	49.901
大阪	平均	3.977	8.746	5.592	5.608	9.200	20.000	23.385
N=13	分散	1.777	5.521	2.541	4.057	8.092	25.167	32.423
大阪以外	平均	3.674	6.745	4.468	5.539	8.894	16.761	20.194
N=31	分散	2.074	5.703	1.987	6.316	14.712	36.566	51.961
島根	平均	5.900	11.000	5.500	6.400	13.000	23.000	29.000
N=1	分散	—	—	—	—	—	—	—
島根以外	平均	3.714	7.251	4.784	5.540	8.891	17.595	20.953
N=43	分散	1.898	6.197	2.409	5.654	12.448	34.917	47.093
第1子全体	平均	3.764	7.336	4.800	5.559	8.984	17.718	21.136
N=44	分散	1.962	6.372	2.365	5.540	12.542	34.769	47.469
第2子全体	平均	4.175	3.894	2.694	3.506	5.619	10.038	12.244
N=16	分散	2.906	0.990	1.163	1.875	4.166	8.183	13.791
第3子全体	平均	3.050	2.565	2.225	1.950	3.700	6.700	8.450
N=2	分散	2.205	7.488	4.351	1.805	9.680	36.980	61.605

表14 平成13年度厚生労働省母乳調査結果 平均と分散(脂肪あたり)

毒性等価係数1998年								
自治体名		脂肪濃度 (%)	脂肪あたり		脂肪あたり		脂肪あたり PCDD+PCDF+ コプラナPCB	
			PCDD TEQ 合計	PCDF TEQ 合計	コプラナPCB		3種 TEQ 合計	12種 TEQ 合計
					3種 TEQ	12種 TEQ		
岩手	平均	4.086	7.368	4.991	5.982	8.995	18.382	21.318
N=22	分散	2.226	6.207	5.982	5.273	11.710	40.698	55.561
岩手以外	平均	4.082	8.538	5.590	6.511	10.285	20.682	24.375
N=79	分散	1.499	10.317	3.660	7.039	17.863	52.706	74.896
千葉	平均	3.965	8.140	6.020	5.990	9.355	20.150	23.400
N=20	分散	0.988	8.408	2.786	4.998	12.292	41.818	58.568
千葉以外	平均	4.112	8.319	5.321	6.496	10.164	20.189	23.785
N=81	分散	1.807	9.980	4.456	7.069	17.798	53.278	75.678
新潟	平均	3.965	7.120	4.445	5.875	9.130	17.415	20.580
N=20	分散	2.633	6.045	2.705	5.954	14.474	36.739	51.212
新潟以外	平均	4.112	8.570	5.710	6.525	10.220	20.864	24.481
N=81	分散	1.416	10.125	4.253	6.809	17.173	52.099	74.403
石川	平均	3.878	6.000	4.422	5.211	7.722	15.622	18.000
N=9	分散	1.839	2.268	1.372	2.956	5.164	16.834	21.250
石川以外	平均	4.103	8.507	5.561	6.512	10.227	20.627	24.267
N=92	分散	1.632	9.769	4.348	6.891	17.309	51.833	73.378
大阪	平均	4.380	10.833	7.233	7.253	12.000	25.333	30.067
N=15	分散	0.755	10.350	3.794	10.871	24.944	58.952	86.067
大阪以外	平均	4.031	7.838	5.150	6.247	9.656	19.283	22.600
N=86	分散	1.783	8.225	3.632	5.876	14.688	44.281	61.793
島根	平均	4.220	10.187	5.600	8.093	12.887	24.133	28.867
N=15	分散	1.450	10.424	2.456	6.471	17.537	50.410	65.695
島根以外	平均	4.059	7.951	5.435	6.100	9.501	19.492	22.809
N=86	分散	1.683	8.810	4.501	6.156	15.011	47.952	68.012
第1子全体	平均	4.083	8.283	5.459	6.396	10.004	20.181	23.709
N=101	分散	1.637	9.586	4.173	6.646	16.679	50.568	71.694
第2子全体	平均	4.214	5.632	5.291	4.932	7.764	15.827	18.705
N=22	分散	2.541	9.027	46.108	7.565	22.851	124.312	176.416

表15 平成12年度厚生省母乳調査結果 平均と分散(脂肪あたり)

毒性等価係数1998年								
自治体名		脂肪濃度 (%)	脂肪あたり		脂肪あたり		脂肪当たり PCDD+PCDF+ コプラナPCB	
			PCDD TEQ 合計	PCDF TEQ 合計	コプラナPCB		3種 TEQ 合計	12種 TEQ 合計
					3種 TEQ	12種 TEQ		
岩手	平均	3.927	7.420	3.707	3.993	6.627	15.153	17.733
N=15	分散	1.874	9.116	2.886	3.542	5.072	39.581	42.781
岩手以外	平均	3.802	9.445	4.559	4.905	8.309	18.998	22.312
N=82	分散	1.501	6.701	1.852	7.377	15.676	34.225	48.713
千葉	平均	3.680	8.960	4.770	4.790	8.000	18.600	21.750
N=20	分散	1.844	3.166	1.056	3.938	6.973	18.568	24.303
千葉以外	平均	3.858	9.177	4.338	4.757	8.061	18.352	21.566
N=77	分散	1.480	8.704	2.323	7.668	16.370	41.578	57.214
新潟	平均	3.975	9.375	4.475	5.310	8.610	19.210	22.350
N=20	分散	1.181	7.016	2.688	17.901	26.843	61.956	76.555
新潟以外	平均	3.782	9.069	4.414	4.622	7.903	18.194	21.410
N=77	分散	1.644	7.731	1.953	4.079	11.298	30.529	43.974
石川	平均	4.214	8.271	4.400	5.614	8.557	18.429	21.286
N=7	分散	2.821	2.326	1.273	4.021	6.460	16.952	19.238
石川以外	平均	3.791	9.199	4.429	4.698	8.009	18.401	21.629
N=90	分散	1.460	7.897	2.157	7.057	15.010	38.337	52.746
大阪	平均	3.619	9.869	4.869	4.063	7.938	18.975	22.850
N=16	分散	1.819	11.544	2.494	4.023	24.483	38.010	70.680
大阪以外	平均	3.862	8.986	4.340	4.902	8.070	18.290	21.358
N=81	分散	1.499	6.735	1.980	7.348	12.615	36.716	46.508
島根	平均	3.753	10.105	4.221	5.047	8.537	19.421	22.789
N=19	分散	0.957	7.588	1.604	4.405	11.885	31.146	46.175
島根以外	平均	3.838	8.895	4.477	4.695	7.929	18.155	21.315
N=78	分散	1.697	7.317	2.204	7.486	15.027	38.034	51.249
第1子全体	平均	3.822	9.132	4.427	4.764	8.048	18.403	21.604
N=97	分散	1.542	7.525	2.079	6.850	14.340	36.601	50.110
第2子全体	平均	4.354	6.510	3.904	3.805	6.380	14.151	16.768
N=41	分散	2.246	6.668	3.601	3.514	8.337	34.532	48.301