

産業大分類	産業中分類	84~90年度		91~97年度		98~04年度		05~12年度		合計	
		n	%	n	%	n	%	n	%	n	%
農業	農業	83	10.2%	54	6.2%	100	8.8%	83	7.2%	320	9.5%
林業	林業	5	1.0%	4	0.7%	7	0.6%	5	0.4%	21	0.6%
漁業	漁業	14	2.7%	11	1.9%	23	2.0%	16	1.4%	64	1.9%
	水産養殖業	0	0.0%	1	0.2%	2	0.2%	1	0.1%	4	0.1%
鉱業	鉱業	12	2.3%	16	2.7%	21	1.9%	18	1.6%	67	2.0%
	総合工事業	23	4.5%	33	5.7%	67	5.9%	80	6.9%	203	6.0%
建設業	建設工事業（設備工事業を除く）	21	4.1%	19	3.3%	53	4.7%	39	3.4%	132	3.8%
	設備工事業	7	1.4%	5	0.9%	26	2.3%	24	2.1%	62	1.8%
	食料品製造業	9	1.8%	12	2.1%	20	1.8%	13	1.1%	54	1.6%
	飲料・たばこ・飼料製造業	0	0.0%	3	0.5%	4	0.4%	2	0.2%	9	0.3%
	繊維工業（衣服、その他の繊維製品を除く）	8	1.6%	3	0.5%	6	0.5%	4	0.3%	21	0.6%
	衣服・その他の繊維製品製造業	1	0.2%	1	0.2%	7	0.6%	5	0.4%	14	0.4%
	木材・木製品製造業（家具を除く）	6	1.2%	8	1.4%	12	1.1%	6	0.5%	32	0.9%
	家具・装飾品製造業	8	1.6%	2	0.3%	3	0.3%	7	0.6%	20	0.6%
	パルプ・紙・紙加工品製造業	1	0.2%	0	0.0%	5	0.4%	4	0.3%	10	0.3%
	出版・印刷・同関連産業	0	0.0%	5	0.9%	2	0.2%	10	0.9%	17	0.5%
	化学工業	10	2.0%	10	1.7%	28	2.5%	24	2.1%	72	2.1%
	石油製品・石炭製品製造業	1	0.2%	2	0.3%	0	0.0%	2	0.2%	5	0.1%
	プラスチック製品製造業（別掲を除く）	0	0.0%	0	0.0%	6	0.5%	3	0.3%	9	0.3%
	ゴム製品製造業	0	0.0%	1	0.2%	0	0.0%	2	0.2%	3	0.1%
	なめし革・同製品、毛皮製造業	0	0.0%	3	0.5%	1	0.1%	1	0.1%	5	0.1%
	窯業・土石製品製造業	3	0.6%	6	1.0%	18	1.6%	17	1.5%	44	1.3%
	鉄鋼業	14	2.7%	20	3.4%	35	3.1%	21	1.8%	90	2.7%
	非鉄金属製造業	2	0.4%	2	0.3%	4	0.4%	12	1.0%	20	0.6%
	金属製品製造業	10	2.0%	13	2.2%	39	3.4%	41	3.6%	103	3.0%
	一般機械器具製造業	14	2.7%	10	1.7%	26	2.3%	26	2.3%	76	2.2%
	電気機械器具製造業	4	0.8%	7	1.2%	4	0.4%	4	0.3%	19	0.6%
	情報通信機械器具製造業	1	0.2%	0	0.0%	2	0.2%	5	0.4%	8	0.2%
	電子部品・デバイス製造業	1	0.2%	3	0.5%	1	0.1%	1	0.1%	6	0.2%
	輸送用機械器具製造業	18	3.1%	8	1.4%	25	2.2%	29	2.5%	76	2.3%
	精密機械器具製造業	0	0.0%	0	0.0%	2	0.2%	6	0.5%	8	0.2%
	その他の製造業	7	1.4%	3	0.5%	3	0.3%	0	0.0%	13	0.4%
	電気業	3	0.6%	6	1.0%	5	0.4%	9	0.8%	25	0.7%
電気・ガス・熱供給	ガス業	2	0.4%	2	0.3%	2	0.2%	4	0.3%	10	0.3%
	熱供給業	0	0.0%	0	0.0%	0	0.0%	1	0.1%	1	0.0%
給・水道業	水道業	0	0.0%	2	0.3%	5	0.4%	1	0.1%	8	0.2%
	熱供給業	0	0.0%	3	0.5%	3	0.3%	6	0.5%	12	0.4%
	電気業	0	0.0%	0	0.0%	0	0.0%	1	0.1%	1	0.0%
	情報通信業	0	0.0%	0	0.0%	3	0.3%	3	0.3%	6	0.2%
	郵便業	10	2.0%	23	3.9%	34	3.0%	25	2.2%	92	2.7%
	道路旅客運送業	10	2.0%	15	2.6%	13	1.1%	24	2.1%	62	1.8%
	道路貨物運送業	7	1.4%	7	1.2%	29	2.6%	40	3.5%	83	2.5%
	水運業	4	0.8%	2	0.3%	7	0.6%	9	0.8%	22	0.7%
	航空運送業	0	0.0%	1	0.2%	0	0.0%	0	0.0%	1	0.0%
	倉庫業	2	0.4%	2	0.3%	3	0.3%	4	0.3%	11	0.3%
	運輸に附帯するサービス業	4	0.8%	2	0.3%	11	1.0%	8	0.7%	25	0.7%
	各種商品卸売業	1	0.2%	1	0.2%	4	0.4%	5	0.4%	11	0.3%
	繊維・衣服等卸売業	0	0.0%	5	0.8%	4	0.4%	4	0.3%	13	0.4%
	飲食料品卸売業	9	1.8%	3	0.5%	9	0.8%	10	0.9%	31	0.9%
	建築材料、鉱物・金属材料等卸売業	5	1.0%	4	0.7%	5	0.4%	12	1.0%	26	0.8%
	機械器具卸売業	1	0.2%	3	0.5%	10	0.9%	8	0.7%	22	0.7%
	その他の卸売業	2	0.4%	3	0.5%	4	0.4%	13	1.1%	22	0.7%
	各種商品小売業	1	0.2%	2	0.3%	3	0.3%	5	0.4%	11	0.3%
	繊維・衣服・身の回り品小売業	3	0.6%	1	0.2%	10	0.9%	5	0.4%	19	0.6%
	飲食料品小売業	9	1.8%	13	2.2%	17	1.5%	17	1.5%	56	1.7%
	自動車、自転車小売業	0	0.0%	3	0.5%	11	1.0%	8	0.7%	22	0.7%
	家具、しつこ器・家庭用機械器具小売業	3	0.6%	4	0.7%	4	0.4%	9	0.8%	20	0.6%
	その他の小売業	6	1.2%	11	1.9%	21	1.9%	18	1.6%	56	1.7%
	銀行業	1	0.2%	2	0.3%	9	0.8%	5	0.4%	17	0.5%
	協同組織金融業	1	0.2%	3	0.5%	7	0.6%	4	0.3%	15	0.4%
	貸金業	1	0.2%	1	0.2%	1	0.1%	0	0.0%	3	0.1%
	証券業、商品先物取引業	0	0.0%	0	0.0%	0	0.0%	2	0.2%	2	0.1%
	補助的金融業、金融附帯業	0	0.0%	0	0.0%	0	0.0%	1	0.1%	1	0.0%
	保険業（保険媒介代理業、保険サービス業を含む）	3	0.6%	2	0.3%	10	0.9%	7	0.6%	22	0.7%
	不動産取引業	3	0.6%	3	0.5%	2	0.2%	5	0.4%	13	0.4%
	不動産賃貸業・管理業	1	0.2%	4	0.7%	8	0.7%	3	0.3%	16	0.5%
	一般飲食店	3	0.6%	2	0.3%	19	1.7%	13	1.1%	37	1.1%
	飲食店、宿泊業	0	0.0%	0	0.0%	3	0.3%	2	0.2%	5	0.1%
	宿泊業	4	0.8%	1	0.2%	8	0.7%	2	0.2%	15	0.4%
	医療業	2	0.4%	13	2.2%	15	1.3%	13	1.1%	43	1.3%
	保健衛生	1	0.2%	0	0.0%	0	0.0%	0	0.0%	1	0.0%
	社会保険、社会福祉、介護事業	0	0.0%	0	0.0%	1	0.1%	3	0.3%	4	0.1%
	学校教育	9	1.8%	18	3.1%	30	2.6%	39	3.4%	96	2.8%
	その他の教育、学習支援業	1	0.2%	2	0.3%	4	0.4%	8	0.7%	15	0.4%
	郵便局（別掲を除く）	3	0.6%	2	0.3%	9	0.7%	10	0.9%	23	0.7%
	複合産業業	9	0.8%	4	0.7%	8	0.7%	9	0.8%	24	0.7%
	協同組合（他に分類されないもの）	4	0.8%	4	0.7%	14	1.2%	20	1.7%	42	1.2%
	専門サービス業（他に分類されないもの）	0	0.0%	0	0.0%	2	0.2%	1	0.1%	3	0.1%
	学術・開発研究機関	6	1.2%	3	0.5%	7	0.6%	6	0.5%	22	0.7%
	洗濯、理容、美容、浴場業	2	0.4%	3	0.5%	2	0.2%	2	0.2%	9	0.3%
	その他の生活関連サービス業	1	0.2%	1	0.2%	10	0.9%	6	0.5%	18	0.5%
	娯楽業	3	0.6%	2	0.3%	0	0.0%	7	0.6%	12	0.4%
	医薬品製造業	4	0.8%	2	0.3%	1	0.1%	7	0.6%	14	0.4%
	自動車整備業	1	0.2%	3	0.5%	2	0.2%	6	0.5%	12	0.4%
	機械等修理業（別掲を除く）	1	0.2%	0	0.0%	0	0.0%	0	0.0%	1	0.0%
	物品賃貸業	1	0.2%	0	0.0%	1	0.1%	2	0.2%	4	0.1%
	広告業	3	0.6%	1	0.2%	4	0.4%	9	0.8%	17	0.5%
	その他の事業サービス業	1	0.2%	2	0.3%	2	0.2%	0	0.0%	5	0.1%
	政治、経済、文化団体	4	0.8%	4	0.7%	6	0.5%	1	0.1%	15	0.4%
	宗教	0	0.0%	1	0.2%	0	0.0%	2	0.2%	3	0.1%
	その他のサービス業	0	0.0%	0	0.0%	1	0.1%	0	0.0%	1	0.0%
	外国公務	0	0.0%	0	0.0%	0	0.0%	0	0.0%	0	0.0%
	国庫公務	6	1.2%	7	1.2%	19	1.7%	17	1.5%	49	1.4%
	地方公務	13	2.5%	18	3.1%	45	4.0%	43	3.7%	119	3.5%
	分類不能の産業	62	12.1%	91	15.6%	116	10.2%	139	12.0%	408	12.1%
	合計	511	100%	584	100%	1134	100%	1154	100%	3383	100%

表 4-5 期間別の産業中分類別度数（男性）

産業大分類	産業中分類	84～90年度		91～97年度		98～04年度		05～12年度		合計	
		n	%	n	%	n	%	n	%	n	%
農林業	農業	58	16.10%	37	8.50%	83	10.10%	84	11.70%	262	11.20%
	林業	1	0.30%	1	0.20%	1	0.10%	1	0.10%	4	0.20%
漁業	漁業	0	0.0%	1	0.20%	2	0.20%	3	0.40%	6	0.30%
	水産養殖業	0	0.0%	0	0.0%	0	0.0%	1	0.10%	1	0.00%
鉱業	鉱業	4	1.10%	1	0.20%	1	0.10%	0	0.0%	6	0.30%
建設業	総合工事業	3	0.80%	3	0.70%	9	1.10%	4	0.60%	19	0.80%
	個別工事業（設備工事業を除く）	0	0.0%	2	0.50%	1	0.10%	3	0.40%	6	0.30%
	設備工事業	3	0.80%	3	0.70%	4	0.50%	2	0.30%	12	0.50%
	食料品製造業	8	2.20%	4	0.90%	13	1.60%	19	2.60%	44	1.90%
	飲料・たばこ・調剤製造業	0	0.0%	0	0.0%	1	0.10%	2	0.30%	3	0.10%
	繊維工業（衣服、その他の繊維製品を除く）	5	1.40%	0	0.0%	2	0.20%	0	0.0%	7	0.30%
	衣服・その他の繊維製品製造業	2	0.60%	3	0.70%	9	1.10%	17	2.40%	31	1.30%
	木材・木製品製造業（家具を除く）	3	0.80%	2	0.50%	1	0.10%	3	0.40%	9	0.40%
	家具・装飾品製造業	0	0.0%	0	0.0%	0	0.0%	1	0.10%	1	0.00%
	パルプ・紙・紙加工品製造業	0	0.0%	1	0.20%	5	0.60%	0	0.0%	6	0.30%
	出版・印刷・同関連産業	1	0.30%	0	0.0%	1	0.10%	0	0.0%	2	0.10%
	化学工業	0	0.0%	1	0.20%	1	0.10%	1	0.10%	3	0.10%
	石油製品・石炭製品製造業	0	0.0%	0	0.0%	0	0.0%	1	0.10%	1	0.00%
	なめし革・同製品・毛皮製造業	0	0.0%	1	0.20%	1	0.10%	0	0.0%	2	0.10%
	窯業・土石製品製造業	1	0.30%	0	0.0%	3	0.40%	3	0.40%	7	0.30%
	鉄鋼業	1	0.30%	1	0.20%	1	0.10%	0	0.0%	3	0.10%
	非鉄金属製造業	0	0.0%	0	0.0%	2	0.20%	1	0.10%	3	0.10%
	金属製品製造業	4	1.10%	3	0.70%	10	1.20%	8	1.10%	25	1.10%
	一般機械器具製造業	2	0.60%	1	0.20%	1	0.10%	1	0.10%	5	0.20%
	電気機械器具製造業	1	0.30%	1	0.20%	2	0.20%	2	0.30%	6	0.30%
	情報通信機械器具製造業	0	0.0%	2	0.50%	3	0.40%	1	0.10%	6	0.30%
	電子部品・デバイス製造業	1	0.30%	2	0.50%	1	0.10%	5	0.70%	9	0.40%
	輸送用機械器具製造業	1	0.30%	1	0.20%	3	0.40%	6	0.80%	11	0.50%
	精密機械器具製造業	0	0.0%	1	0.20%	0	0.0%	0	0.0%	1	0.00%
	その他の製造業	2	0.60%	0	0.0%	4	0.50%	0	0.0%	6	0.30%
電気・ガス・熱供給・水道業	電気業	0	0.0%	0	0.0%	1	0.10%	0	0.0%	1	0.00%
	ガス業	0	0.0%	1	0.20%	0	0.0%	0	0.0%	1	0.00%
情報通信業	通信業	1	0.30%	1	0.20%	3	0.40%	0	0.0%	5	0.20%
	情報サービス業	0	0.0%	0	0.0%	0	0.0%	1	0.10%	1	0.00%
	鉄道業	0	0.0%	0	0.0%	4	0.50%	1	0.10%	5	0.20%
	道路旅客運送業	0	0.0%	0	0.0%	0	0.0%	1	0.10%	1	0.00%
運輸業	道路貨物運送業	1	0.30%	1	0.20%	4	0.50%	2	0.30%	8	0.30%
	水運業	0	0.0%	0	0.0%	2	0.20%	0	0.0%	2	0.10%
	運輸に附帯するサービス業	0	0.0%	0	0.0%	0	0.0%	1	0.10%	1	0.00%
	各種商品卸売業	0	0.0%	1	0.20%	1	0.10%	0	0.0%	2	0.10%
	繊維・衣服等卸売業	1	0.30%	0	0.0%	1	0.10%	2	0.30%	4	0.20%
	飲食料品卸売業	0	0.0%	4	0.90%	3	0.40%	1	0.10%	8	0.30%
	建築材料、紙物・金属材料等卸売業	0	0.0%	1	0.20%	1	0.10%	2	0.30%	4	0.20%
	機械器具卸売業	0	0.0%	0	0.0%	0	0.0%	1	0.10%	1	0.00%
	その他の卸売業	2	0.60%	2	0.50%	1	0.10%	1	0.10%	6	0.30%
卸売・小売業	各種商品小売業	3	0.80%	4	0.90%	10	1.20%	3	0.40%	20	0.90%
	織物・衣服・身の回り品小売業	4	1.10%	2	0.50%	4	0.50%	6	0.80%	16	0.70%
	飲食料品小売業	9	2.50%	13	3.00%	14	1.70%	12	1.70%	48	2.10%
	自動車、自転車小売業	1	0.30%	2	0.50%	1	0.10%	1	0.10%	5	0.20%
	家具・じゅうりょう・家庭用機械器具小売業	4	1.10%	1	0.20%	4	0.50%	1	0.10%	10	0.40%
	その他の小売業	5	1.40%	5	1.10%	10	1.20%	6	0.80%	26	1.10%
	銀行業	0	0.0%	1	0.20%	0	0.0%	0	0.0%	1	0.00%
金融・保険業	協同組織金融業	1	0.30%	0	0.0%	1	0.10%	1	0.10%	3	0.10%
	貸金業	0	0.0%	0	0.0%	1	0.10%	0	0.0%	1	0.00%
	保険業（保険媒介代理業、保険サービス業を含む）	4	1.10%	3	0.70%	4	0.50%	8	1.10%	19	0.80%
	不動産取引業	0	0.0%	0	0.0%	0	0.0%	1	0.10%	1	0.00%
不動産業	不動産賃貸業・管理業	1	0.30%	2	0.50%	2	0.20%	3	0.40%	8	0.30%
	一般飲食店	8	2.20%	10	2.30%	19	2.30%	13	1.80%	50	2.10%
飲食店、宿泊業	遊興飲食店	0	0.0%	2	0.50%	4	0.50%	11	1.50%	17	0.70%
	宿泊業	4	1.10%	2	0.50%	5	0.60%	5	0.70%	16	0.70%
	持ち帰り・配達飲食サービス業	0	0.0%	0	0.0%	0	0.0%	1	0.10%	1	0.00%
	医療業	4	1.10%	9	2.10%	18	2.20%	14	1.90%	45	1.90%
医療、福祉	保健衛生	0	0.0%	0	0.0%	1	0.10%	0	0.0%	1	0.00%
	社会保険・社会福祉・介護事業	3	0.80%	1	0.20%	2	0.20%	9	1.30%	15	0.60%
教育、学習支援業	学校教育	3	0.80%	5	1.10%	12	1.50%	14	1.90%	34	1.50%
	その他の教育、学習支援業	1	0.30%	4	0.90%	1	0.10%	4	0.60%	10	0.40%
	郵便局（別掲を除く）	1	0.30%	1	0.20%	2	0.20%	0	0.0%	4	0.20%
複合産業業	協同組合（他に分類されないもの）	1	0.30%	0	0.0%	0	0.0%	2	0.30%	3	0.10%
	専門サービス業（他に分類されないもの）	0	0.0%	1	0.20%	3	0.40%	2	0.30%	6	0.30%
	洗濯・理容・美容・浴場業	3	0.80%	6	1.40%	11	1.30%	6	0.80%	26	1.10%
	その他の生活関連サービス業	0	0.0%	0	0.0%	5	0.60%	4	0.60%	9	0.40%
サービス業（他に分類されないもの）	娯楽業	1	0.30%	0	0.0%	7	0.90%	9	1.30%	17	0.70%
	廃棄物処理業	0	0.0%	0	0.0%	0	0.0%	1	0.10%	1	0.00%
	自動車整備業	0	0.0%	0	0.0%	3	0.40%	2	0.30%	5	0.20%
	物品賃貸業	1	0.30%	0	0.0%	1	0.10%	0	0.0%	2	0.10%
	その他の事業サービス業	1	0.30%	2	0.50%	8	1.00%	9	1.30%	20	0.90%
	政治・経済・文化団体	0	0.0%	0	0.0%	0	0.0%	1	0.10%	1	0.00%
	宗教	0	0.0%	0	0.0%	0	0.0%	1	0.10%	1	0.00%
	その他のサービス業	0	0.0%	0	0.0%	1	0.10%	0	0.0%	1	0.00%
公務（他に分類されないもの）	国家公務	2	0.60%	0	0.0%	1	0.10%	2	0.30%	5	0.20%
	地方公務	2	0.60%	5	1.10%	3	0.40%	2	0.30%	12	0.50%
分類不能の産業	分類不能の産業	188	52.10%	273	62.50%	474	57.90%	384	53.30%	1319	56.50%
合計	合計	361	100.00%	437	100.00%	818	100.00%	720	100.00%	2936	100.00%

表 4-6

表 6 期間別の産業中分類別度数（女性）

職業大分類	職業中分類	84～90年度		91～97年度		98～04年度		05～12年度		合計	
		n	%	n	%	n	%	n	%	n	%
専門的・技術的職業従事者	研究者	1	0.20%	1	0.20%	1	0.10%	1	0.10%	4	0.10%
	農林水産技術者	1	0.20%	2	0.30%	4	0.40%	4	0.30%	11	0.30%
	食品技術者	0	0.0%	0	0.0%	1	0.10%	1	0.10%	2	0.10%
	機械電気技術者	5	1.00%	4	0.70%	9	0.80%	10	0.90%	28	0.80%
	鉱工業技術者（機械・電気技術者を除く）	4	0.80%	1	0.20%	3	0.30%	8	0.70%	16	0.50%
	その他の製造技術者	0	0.0%	2	0.30%	1	0.10%	3	0.30%	6	0.20%
	建築・土木・測量技術者	3	0.60%	7	1.20%	12	1.10%	21	1.80%	43	1.30%
	情報処理技術者	1	0.20%	0	0.0%	0	0.0%	3	0.30%	4	0.10%
	通信ネットワーク技術者	0	0.0%	0	0.0%	1	0.10%	1	0.10%	2	0.10%
	その他の技術者	0	0.0%	1	0.20%	0	0.0%	3	0.30%	4	0.10%
	医師、歯科医師、獣医師、薬剤師	3	0.60%	11	1.90%	9	0.80%	5	0.40%	28	0.80%
	保健師、助産師、看護婦	0	0.0%	0	0.0%	2	0.20%	2	0.20%	4	0.10%
	医療技術者	0	0.0%	1	0.20%	2	0.20%	2	0.20%	5	0.10%
	その他の保健医療従事者	2	0.40%	0	0.0%	1	0.10%	2	0.20%	5	0.10%
	社会福祉専門職業従事者	0	0.0%	0	0.0%	0	0.0%	1	0.10%	1	0.00%
	法務従事者	0	0.0%	0	0.0%	1	0.10%	0	0.0%	1	0.00%
	経営・金融・保険専門職業従事者	1	0.20%	1	0.20%	2	0.20%	5	0.40%	9	0.30%
	教員	9	1.70%	16	2.70%	26	2.30%	38	3.30%	89	2.60%
	宗教家	4	0.80%	4	0.70%	6	0.50%	1	0.10%	15	0.40%
	報道家、記者、編集者	0	0.0%	1	0.20%	2	0.20%	3	0.30%	6	0.20%
	美術家、デザイナー、写真家、映像撮影者	1	0.20%	2	0.30%	2	0.20%	2	0.20%	7	0.20%
	音楽家、舞台芸術家	1	0.20%	0	0.0%	3	0.30%	0	0.0%	4	0.10%
	その他の専門的職業従事者	2	0.40%	1	0.20%	2	0.20%	5	0.40%	10	0.30%
管理的公務員	3	0.60%	3	0.50%	5	0.40%	6	0.50%	17	0.50%	
管理的業務従事者	会社・団体等役員	21	4.10%	24	4.10%	53	4.70%	37	3.20%	135	4.00%
	会社・団体等管理職員	16	3.10%	13	2.20%	19	1.70%	18	1.60%	66	1.90%
	その他の管理的職業従事者	12	2.30%	17	2.90%	17	1.50%	5	0.40%	51	1.50%
事務従事者	一般事務従事者	29	5.60%	32	5.50%	85	7.60%	87	7.50%	234	6.90%
	会計事務従事者	5	1.00%	9	1.50%	25	2.20%	9	0.80%	48	1.40%
	生産関連事務従事者	2	0.40%	0	0.0%	9	0.80%	13	1.10%	24	0.70%
	営業・販売事務従事者	2	0.40%	6	1.00%	9	0.80%	20	1.70%	39	1.20%
	外勤事務従事者	0	0.0%	3	0.50%	1	0.10%	1	0.10%	5	0.10%
	運輸・通信事務従事者	3	0.60%	7	1.20%	13	1.10%	13	1.10%	36	1.10%
	事務用機械操作員	0	0.0%	1	0.20%	0	0.0%	0	0.0%	1	0.00%
	商品販売従事者	30	5.80%	20	3.40%	42	3.70%	40	3.50%	132	3.90%
	販売類似職業従事者	16	3.10%	16	2.70%	42	3.70%	53	4.60%	127	3.80%
	サービス職業従事者	5	1.00%	3	0.50%	6	0.50%	5	0.40%	19	0.60%
販売従事者	生活衛生サービス職業従事者	7	1.40%	6	1.00%	16	1.40%	14	1.20%	43	1.30%
	飲食調理従事者	2	0.40%	1	0.20%	8	0.70%	6	0.50%	17	0.50%
	居住施設・ビル等管理人	0	0.0%	1	0.20%	2	0.20%	3	0.30%	6	0.20%
	その他のサービス職業従事者	0	0.0%	0	0.0%	1	0.10%	0	0.0%	1	0.00%
保安職業従事者	自衛官	0	0.0%	1	0.20%	6	0.50%	7	0.60%	14	0.40%
	司法警察職員	1	0.20%	3	0.50%	12	1.10%	7	0.60%	23	0.70%
	その他の保安職業従事者	3	0.60%	8	1.40%	10	0.90%	12	1.00%	33	1.00%
農林漁業従事者	農業者	83	16.10%	53	9.10%	100	8.80%	82	7.10%	318	9.40%
	林業従事者	2	0.40%	6	1.00%	7	0.60%	2	0.20%	17	0.50%
	漁業従事者	12	2.30%	10	1.70%	23	2.00%	16	1.40%	61	1.80%
運輸・通信従事者	鉄道運転従事者	2	0.40%	1	0.20%	5	0.40%	4	0.30%	12	0.40%
	自動車運転者	18	3.50%	24	4.10%	37	3.30%	64	5.60%	143	4.20%
	船舶・航空機運転従事者	1	0.20%	3	0.50%	6	0.50%	6	0.50%	16	0.50%
	その他の運転従事者	2	0.40%	9	1.50%	7	0.60%	12	1.00%	30	0.90%
	通信従事者	0	0.0%	3	0.50%	2	0.20%	2	0.20%	7	0.20%
	生産工程・労務作業（製造・制作）	金型材料製造作業	31	6.00%	31	5.30%	76	6.70%	72	6.20%	210
一般機械器具組立・修理作業	5	1.00%	8	1.40%	11	1.00%	11	1.00%	35	1.00%	
化学製品製造作業	3	0.60%	8	1.40%	17	1.50%	12	1.00%	40	1.20%	
窯業製品製造作業	2	0.40%	2	0.30%	12	1.10%	12	1.00%	28	0.80%	
電気機械器具組立・修理作業	1	0.20%	2	0.30%	4	0.40%	10	0.90%	17	0.50%	
輸送機械組立・修理作業	7	1.40%	4	0.70%	18	1.60%	16	1.40%	45	1.30%	
計量計測器・光学機械器具組立・修理作業	0	0.0%	0	0.0%	1	0.10%	2	0.20%	3	0.10%	
食料品製造作業	4	0.80%	7	1.20%	16	1.40%	10	0.90%	37	1.10%	
飲料・たばこ製造作業	0	0.0%	1	0.20%	1	0.10%	1	0.10%	3	0.10%	
紡織・衣服・繊維製品製造従事者	0	0.0%	2	0.30%	7	0.60%	7	0.60%	16	0.50%	
木・紙製品製造従事者	12	2.30%	9	1.50%	13	1.10%	13	1.10%	47	1.40%	
印刷・製本作業	0	0.0%	1	0.20%	1	0.10%	4	0.30%	6	0.20%	
ゴム・プラスチック製品製造作業	0	0.0%	0	0.0%	5	0.40%	3	0.30%	8	0.20%	
装身具等身の回り品製造及びその他の製造・製作作業	1	0.20%	2	0.30%	2	0.20%	3	0.30%	8	0.20%	
その他の製造・製作作業	4	0.80%	6	1.00%	9	0.80%	16	1.40%	35	1.00%	
生産工程・労務作業（定置機関連）	定置・建設機関連従事者	7	1.40%	6	0.90%	10	0.90%	14	1.20%	36	1.10%
	電気工事従事者	6	1.20%	6	1.00%	14	1.20%	17	1.50%	43	1.30%
生産工程・労務作業（探採・建設・労務作業）	探採作業	10	1.90%	8	1.40%	17	1.50%	14	1.20%	49	1.40%
	建設関係工事従事者	1	0.20%	2	0.30%	6	0.50%	3	0.30%	12	0.40%
	建設従事者（建設関係工事従事者を除く）	19	3.70%	26	4.40%	62	5.50%	47	4.10%	154	4.50%
	土木作業従事者	11	2.10%	7	1.20%	27	2.40%	28	2.40%	73	2.20%
	運転作業	12	2.30%	9	1.50%	18	1.60%	19	1.60%	58	1.70%
	その他の労務作業	5	1.00%	7	1.20%	10	0.90%	11	1.00%	33	1.00%
分類不能の職業	分類不能の職業	0	0.0%	1	0.20%	2	0.20%	0	0.0%	3	0.10%
	分類不能の職業	0	0.0%	0	0.0%	0	0.0%	1	0.10%	1	0.00%
	分類不能の職業	42	8.10%	84	14.40%	113	10.00%	139	12.10%	378	11.20%
	分類不能の職業	18	3.50%	7	1.20%	0	0.0%	3	0.30%	28	0.80%
合計	516	100.00%	585	100.00%	1131	100.00%	1153	100.00%	3385	100.00%	

表 4-7

表 7 期間別の職業中分類別度数（男性）

職業大分類	職業中分類	84～90年度		91～97年度		98～04年度		05～12年度		合計	
		n	%	n	%	n	%	n	%	n	%
専門的・技術的職業従事者	情報処理技術者	0	0.0%	0	0.0%	0	0.0%	1	0.10%	1	0.00%
	医師、歯科医師、獣医師、薬剤師	1	0.30%	1	0.20%	1	0.10%	0	0.0%	3	0.10%
	保健婦、助産婦、看護婦	4	1.00%	3	0.70%	6	0.70%	12	1.70%	25	1.00%
	医療技術者	0	0.0%	0	0.0%	1	0.10%	0	0.0%	1	0.00%
	その他の保健医療従事者	0	0.0%	4	0.90%	4	0.50%	0	0.0%	8	0.30%
	社会福祉専門職業従事者	1	0.30%	0	0.0%	0	0.0%	4	0.60%	5	0.20%
	経営・金融・保険専門職業従事者	0	0.0%	0	0.0%	1	0.10%	0	0.0%	1	0.00%
	教員	2	0.50%	4	0.90%	6	1.00%	13	1.80%	27	1.10%
	芸術家、デザイナー、写真家、映像撮影者	0	0.0%	1	0.20%	0	0.0%	0	0.0%	1	0.00%
	その他の専門的職業従事者	1	0.30%	4	0.90%	1	0.10%	3	0.40%	9	0.40%
管理的業務従事者	会社・団体等役員	2	0.50%	5	1.10%	4	0.50%	4	0.60%	15	0.60%
	会社・団体等管理職員	0	0.0%	0	0.0%	1	0.10%	1	0.10%	2	0.10%
	その他の管理的職業従事者	0	0.0%	5	1.10%	1	0.10%	0	0.0%	6	0.30%
事務従事者	一般事務従事者	14	3.60%	16	3.50%	37	4.50%	33	4.60%	100	4.20%
	会計事務従事者	6	1.60%	5	1.10%	12	1.50%	9	1.20%	32	1.30%
	生産関連事務従事者	0	0.0%	2	0.40%	1	0.10%	2	0.30%	5	0.20%
販売従事者	営業・販売事務従事者	0	0.0%	1	0.20%	2	0.20%	2	0.30%	5	0.20%
	外勤事務従事者	1	0.30%	0	0.0%	0	0.0%	0	0.0%	1	0.00%
	運輸・通信事務従事者	0	0.0%	0	0.0%	2	0.20%	2	0.30%	4	0.20%
	事務用機器操作員	1	0.30%	0	0.0%	1	0.10%	0	0.0%	2	0.10%
	商品販売従事者	22	5.70%	15	3.30%	24	2.90%	23	3.20%	84	3.50%
	販売類似職業従事者	6	1.60%	3	0.70%	5	0.60%	7	1.00%	21	0.90%
	家庭生活支援サービス職業従事者	0	0.0%	1	0.20%	2	0.20%	0	0.0%	3	0.10%
サービス職業従事者	介護施設サービス職業従事者	0	0.0%	0	0.0%	0	0.0%	2	0.30%	2	0.10%
	生活衛生サービス職業従事者	2	0.50%	3	0.70%	11	1.30%	6	0.80%	22	0.90%
	飲食物調理従事者	12	3.10%	14	3.00%	26	3.20%	16	2.20%	68	2.80%
	接客・給仕職業従事者	3	0.80%	4	0.90%	14	1.70%	20	2.80%	41	1.70%
	居住施設・ビル等管理人	1	0.30%	0	0.0%	3	0.40%	1	0.10%	5	0.20%
	その他のサービス職業従事者	0	0.0%	0	0.0%	0	0.0%	2	0.30%	2	0.10%
	農業作業	57	14.80%	38	8.30%	80	9.70%	84	11.70%	259	10.80%
農林漁業作業	林業作業	1	0.30%	1	0.20%	1	0.10%	0	0.0%	3	0.10%
	漁業作業	1	0.30%	0	0.0%	2	0.20%	3	0.40%	6	0.30%
	自動車運転者	0	0.0%	2	0.40%	0	0.0%	0	0.0%	2	0.10%
運輸・通信従事者	その他の運転従事者	0	0.0%	0	0.0%	0	0.0%	1	0.10%	1	0.00%
	通信従事者	0	0.0%	2	0.40%	1	0.10%	3	0.40%	6	0.30%
生産工程・労務作業 者（製造・制作作業 者）	金属材料製造作業	4	1.00%	3	0.70%	11	1.30%	5	0.70%	23	1.00%
	一般機械器具組立・修理作業	0	0.0%	1	0.20%	0	0.0%	0	0.0%	1	0.00%
	化学製品製造作業	0	0.0%	0	0.0%	0	0.0%	1	0.10%	1	0.00%
	窯業製品製造作業	1	0.30%	0	0.0%	2	0.20%	2	0.30%	5	0.20%
	電気機械器具組立・修理作業	1	0.30%	3	0.70%	5	0.60%	9	1.20%	18	0.80%
	輸送機械組立・修理作業	3	0.80%	0	0.0%	2	0.20%	1	0.10%	6	0.30%
	計量計測器・光学機械器具組立・修理作業	0	0.0%	1	0.20%	0	0.0%	0	0.0%	1	0.00%
	食品製造作業	7	1.80%	4	0.90%	17	2.10%	15	2.10%	43	1.80%
	飲料・たばこ製造作業	0	0.0%	0	0.0%	1	0.10%	1	0.10%	2	0.10%
	紡織・衣服・繊維製品製造従事者	9	2.30%	4	0.90%	17	2.10%	18	2.50%	48	2.00%
	木・紙製品製造従事者	2	0.50%	2	0.40%	4	0.50%	3	0.40%	11	0.50%
	印刷・製本作業	1	0.30%	0	0.0%	0	0.0%	0	0.0%	1	0.00%
	装身具等身の回り品製造及びその他の製造・制作作業	0	0.0%	1	0.20%	2	0.20%	0	0.0%	3	0.10%
	その他の製造・制作作業	1	0.30%	1	0.20%	4	0.50%	2	0.30%	8	0.30%
	生産工程・労務作業 者（採掘・建設・労 務作業者）	採掘作業	3	0.80%	1	0.20%	0	0.0%	0	0.0%	4
建設従事者（建設躯体工事従事者を除く）		0	0.0%	0	0.0%	1	0.10%	1	0.10%	2	0.10%
土木作業従事者		1	0.30%	2	0.40%	6	0.70%	1	0.10%	10	0.40%
運輸作業		0	0.0%	0	0.0%	4	0.50%	3	0.40%	7	0.30%
分類不能の職業	その他の労務作業	4	1.00%	9	2.00%	18	2.20%	19	2.60%	50	2.10%
	分類不能の職業	71	18.40%	174	37.80%	337	40.90%	260	36.10%	842	35.20%
	分類不能の職業	62	16.10%	103	22.40%	139	16.90%	123	17.10%	427	17.90%
合計	78	20.20%	17	3.70%	1	0.10%	3	0.40%	99	4.10%	
合計	386	100.00%	460	100.00%	823	100.00%	721	100.00%	2390	100.00%	

表 4-8 期間別の職業中分類別度数（女性）

産業大分類	若年性			非若年性			合計		
	n	列内%	行内%	n	列内%	行内%	n	列内%	行内%
農業	6	5.5%	1.9%	314	9.6%	98.1%	320	9.50%	100%
林業	0	0.0%	0.0%	21	0.6%	100.0%	21	0.60%	100%
漁業	5	4.6%	7.4%	63	1.9%	92.6%	68	2.00%	100%
鉱業	0	0.0%	0.0%	67	2.0%	100.0%	67	2.00%	100%
建設業	9	8.3%	2.3%	388	11.9%	97.7%	397	11.70%	100%
製造業	33	30.3%	4.5%	703	21.5%	95.5%	736	21.80%	100%
電気・ガス・熱供給・水道業	1	0.9%	2.3%	43	1.3%	97.7%	44	1.30%	100%
情報通信業	0	0.0%	0.0%	19	0.6%	100.0%	19	0.60%	100%
運輸業	14	12.8%	4.7%	282	8.6%	95.3%	296	8.70%	100%
卸売・小売業	13	11.9%	4.2%	296	9.0%	95.8%	309	9.10%	100%
金融・保険業	2	1.8%	3.3%	58	1.8%	96.7%	60	1.80%	100%
不動産業	0	0.0%	0.0%	29	0.9%	100.0%	29	0.90%	100%
飲食店、宿泊業	1	0.9%	1.8%	56	1.7%	98.2%	57	1.70%	100%
医療、福祉	2	1.8%	4.2%	46	1.4%	95.8%	48	1.40%	100%
教育、学習支援業	3	2.8%	2.7%	108	3.3%	97.3%	111	3.30%	100%
複合産業業	0	0.0%	0.0%	47	1.4%	100.0%	47	1.40%	100%
サービス業（他に分類されないもの）	5	4.6%	2.8%	172	5.3%	97.2%	177	5.20%	100%
公務（他に分類されないもの）	7	6.4%	4.1%	162	4.9%	95.9%	169	5.00%	100%
分類不能の産業	8	7.3%	2.0%	400	12.2%	98.0%	408	12.10%	100%
合計	109	100.0%	3.2%	3274	100.0%	96.8%	3383	100.00%	100%
農業	3	3.90%	1.1%	259	11.50%	98.9%	262	11.20%	100%
林業	0	0.00%	0.0%	4	0.20%	100.0%	4	0.20%	100%
漁業	0	0.00%	0.0%	7	0.30%	100.0%	7	0.30%	100%
鉱業	0	0.00%	0.0%	6	0.30%	100.0%	6	0.30%	100%
建設業	4	5.20%	10.8%	33	1.50%	89.2%	37	1.60%	100%
製造業	11	14.30%	5.8%	180	8.00%	94.2%	191	8.20%	100%
電気・ガス・熱供給・水道業	1	1.30%	50.0%	1	0.00%	50.0%	2	0.10%	100%
情報通信業	2	2.60%	33.3%	4	0.20%	66.7%	6	0.30%	100%
運輸業	1	1.30%	5.9%	16	0.70%	94.1%	17	0.70%	100%
卸売・小売業	11	14.30%	7.3%	139	6.20%	92.7%	150	6.40%	100%
金融・保険業	3	3.90%	12.5%	21	0.90%	87.5%	24	1.00%	100%
不動産業	0	0.00%	0.0%	9	0.40%	100.0%	9	0.40%	100%
飲食店、宿泊業	6	7.80%	7.1%	78	3.50%	92.9%	84	3.60%	100%
医療、福祉	4	5.20%	6.6%	57	2.50%	93.4%	61	2.60%	100%
教育、学習支援業	1	1.30%	2.3%	43	1.90%	97.7%	44	1.90%	100%
複合産業業	1	1.30%	14.3%	6	0.30%	85.7%	7	0.30%	100%
サービス業（他に分類されないもの）	6	7.80%	6.7%	83	3.70%	93.3%	89	3.80%	100%
公務（他に分類されないもの）	0	0.00%	0.0%	17	0.80%	100.0%	17	0.70%	100%
分類不能の産業	23	29.90%	1.7%	1296	57.40%	98.3%	1319	56.50%	100%
合計	77	100.00%	3.3%	2259	100.00%	96.7%	2336	100.00%	100%

(X2検定値は男性ではp=0.187, 女性ではp<0.001)

表 4-9 産業大分類と若年性・非若年性との関連

	職業大分類	若年性			非若年性			合計		
		n	列内%	行内%	n	列内%	行内%	n	列内%	行内%
男性	専門的・技術的職業従事者	8	7.3%	2.6%	296	9.0%	97.4%	304	9.0%	100%
	管理的業務従事者	3	2.8%	1.1%	266	8.1%	98.9%	269	7.9%	100%
	事務従事者	16	14.7%	4.1%	371	11.3%	95.9%	387	11.4%	100%
	販売従事者	12	11.0%	4.6%	247	7.5%	95.4%	259	7.7%	100%
	サービス職業従事者	1	0.9%	1.2%	85	2.6%	98.8%	86	2.5%	100%
	保安職業従事者	1	0.9%	1.4%	69	2.1%	98.6%	70	2.1%	100%
	農林漁業作業者	10	9.2%	2.5%	386	11.8%	97.5%	396	11.7%	100%
	運輸・通信従事者	15	13.8%	7.2%	193	5.9%	92.8%	208	6.1%	100%
	生産工程・労務作業者（製造・制作業者）	20	18.3%	3.7%	518	15.8%	96.3%	538	15.9%	100%
	生産工程・労務作業者（定置機関運転・建設機械運転・電気作業者）	5	4.6%	6.3%	74	2.3%	93.7%	79	2.3%	100%
	生産工程・労務作業者（採掘・建設・労務作業者）	10	9.2%	2.6%	369	11.3%	97.4%	379	11.2%	100%
	分類不能の職業	8	7.3%	2.0%	402	12.3%	98.0%	410	12.1%	100%
	合計	109	100.0%	3.2%	3276	100.0%	96.8%	3385	100.0%	100%
	女性	専門的・技術的職業従事者	5	6.3%	6.2%	76	3.3%	93.8%	81	3.4%
管理的業務従事者		1	1.3%	4.3%	22	1.0%	95.7%	23	1.0%	100%
事務従事者		24	30.4%	16.1%	125	5.4%	83.9%	149	6.2%	100%
販売従事者		8	10.1%	7.6%	97	4.2%	92.4%	105	4.4%	100%
サービス職業従事者		8	10.1%	5.6%	135	5.8%	94.4%	143	6.0%	100%
保安職業従事者		0	0.0%	0.0%	0	0.0%	0.0%	0	0.0%	0%
農林漁業作業者		3	3.8%	1.1%	265	11.5%	98.9%	268	11.2%	100%
運輸・通信従事者		0	0.0%	0.0%	9	0.4%	100.0%	9	0.4%	100%
生産工程・労務作業者（製造・制作業者）		5	6.3%	2.9%	166	7.2%	97.1%	171	7.2%	100%
生産工程・労務作業者（定置機関運転・建設機械運転・電気作業者）		0	0.0%	0.0%	0	0.0%	0.0%	0	0.0%	0%
生産工程・労務作業者（採掘・建設・労務作業者）		1	1.3%	1.4%	72	3.1%	98.6%	73	3.1%	100%
分類不能の職業		24	30.4%	1.8%	1344	58.2%	98.2%	1368	57.2%	100%
合計		79	100.0%	3.8%	2311	100.0%	96.7%	2390	100.0%	100%

(X2検定で男性では $p=0.008$ , 女性では $p<0.001$ )

表 4-10

表10 職業大分類と若年性・非若年性との関連

製造業 産業中分類	男性		女性		合計	
食料品製造業	0	0.0%	0	0.0%	0	0.0%
飲料・たばこ・飼料製造業	0	0.0%	0	0.0%	0	0.0%
繊維工業（衣服、その他の繊維製品を除く）	0	0.0%	0	0.0%	0	0.0%
衣服・その他の繊維製品製造業	10	4.1%	31	47.70%	41	13.3%
木材・木製品製造業（家具を除く）	0	0.0%	0	0.0%	0	0.0%
家具・装備品製造業	0	0.0%	0	0.0%	0	0.0%
パルプ・紙・紙加工品製造業	0	0.0%	0	0.0%	0	0.0%
出版・印刷・同関連産業	5	2.0%	1	1.50%	6	1.9%
化学工業	34	13.9%	0	0.0%	34	11.0%
石油製品・石炭製品製造業	0	0.0%	0	0.0%	0	0.0%
プラスチック製品製造業（別掲を除く）	6	2.5%	0	0.0%	6	1.9%
ゴム製品製造業	0	0.0%	0	0.0%	0	0.0%
なめし革・同製品・毛皮製造業	0	0.0%	0	0.0%	0	0.0%
窯業・土石製品製造業	0	0.0%	0	0.0%	0	0.0%
鉄鋼業	0	0.0%	0	0.0%	0	0.0%
非鉄金属製造業	0	0.0%	0	0.0%	0	0.0%
金属製品製造業	79	32.4%	16	24.60%	95	30.7%
一般機械器具製造業	48	19.7%	1	1.50%	49	15.9%
電気機械器具製造業	8	3.3%	3	4.60%	11	3.6%
情報通信機械器具製造業	0	0.0%	0	0.0%	0	0.0%
電子部品・デバイス製造業	0	0.0%	0	0.0%	0	0.0%
輸送用機械器具製造業	47	19.3%	7	10.80%	54	17.5%
精密機械器具製造業	4	1.6%	1	1.50%	5	1.6%
その他の製造業	3	1.2%	5	7.70%	8	2.6%
合計	244	100.0%	65	100.0%	309	100.0%

表 4-11 製造業において有機溶剤を使用していると推定される者の産業中分類別度数

		有機溶剤使用（推定）		全体	男性		女性	
全産業	年齢	あり	69.4± 9.9 (n= 309)	p=0.014	69.3±10.1 (n= 244)	p=0.233	70.0± 9.2 (n= 65)	p=0.066
		なし	71.0±10.9 (n=5471)		70.1±10.4 (n=3146)		72.2±11.3 (n=2325)	
	就労年数	あり	31.8±11.5 (n= 309)	p=0.314	33.3±10.9 (n= 244)	p=0.140	26.4±11.7 (n= 65)	p<0.001
		なし	32.5±16.9 (n=5471)		32.2±14.5 (n=3146)		33.0±19.7 (n=2325)	
		有機溶剤使用（推定）		全体	男性		女性	
製造業のみ	年齢	あり	69.4± 9.9 (n= 309)	p=0.063	69.3±10.1 (n= 244)	p=0.441	70.0± 9.2 (n= 65)	p=0.007
		なし	68.1±10.3 (n= 618)		68.7±10.1 (n= 492)		65.9±10.8 (n= 126)	
	就労年数	あり	31.8±11.5 (n= 309)	p=0.300	33.3±10.9 (n= 244)	p=0.300	26.4±11.7 (n= 65)	p=0.091
		なし	31.0±12.9 (n= 618)		31.0±12.9 (n= 618)		23.2±12.4 (n= 126)	

表 4-12 全産業および製造業に限った場合の、有機溶剤使用（推定）の有無別平均年齢、就労年数

	全産業			製造業				
	有機溶剤使用（推定）	若年性	非若年性	合計	有機溶剤使用（推定）	若年性	非若年性	合計
全体	あり	11	298	309	あり	11	298	309
	なし	177	5294	5471	なし	33	585	618
	合計	188	5592	5780	合計	44	883	927
男性	あり	10	234	244	あり	10	234	244
	なし	99	3047	3146	なし	23	469	492
	合計	109	3281	3390	合計	33	703	736
女性	あり	1	64	65	あり	1	64	65
	なし	78	2247	2325	なし	10	116	126
	合計	79	2311	2390	合計	11	180	191

表 4-13 全産業、製造業に限った場合における有機溶剤使用（推定）の有無と若年性・非若年性の関連

		全体			男性			女性		
		若年性	非若年性	合計	若年性	非若年性	合計	若年性	非若年性	合計
Brinkman Index	0	99	3213	3312	34	1134	1168	65	2079	2144
	1~399	36	506	542	28	402	430	8	104	112
	400以上	53	1862	1915	47	1735	1782	6	127	133
	合計	188	5581	5769	109	3271	3380	79	2310	2389
		p<0.001			p<0.001			p=0.044		
飲酒	飲まない	103	3305	3408	46	1260	1306	57	2045	2102
	通常飲酒	69	1930	1999	54	1692	1746	15	238	253
	常習飲酒家	12	270	282	7	252	259	5	18	23
	大酒家	3	71	74	1	61	62	2	10	12
	合計	187	5576	5763	108	3265	3373	79	2311	2390
		p=0.597			p=0.75			p<0.001		
肥満	肥満あり	3	180	183	2	118	120	1	62	63
	肥満なし	177	5102	5279	104	2973	3077	73	2129	2202
	合計	180	5282	5462	106	3091	3197	74	2191	2265
		p=0.202			p=0.304			p=0.447		
糖尿病	糖尿病あり	5	301	306	4	221	225	1	80	81
	糖尿病なし	176	5004	5180	103	2887	2990	73	2117	2190
	合計	181	5305	5486	107	3108	3215	74	2197	2271
		p=0.093			p=0.179			p=0.292		

表 4-14 胆管がんの各種生活習慣病関連リスクと若年性・非若年性との関連



		全体		
		若年性	非若年性	合計
先天性奇形*	あり	5	14	19
	なし	183	5578	5761
	合計	188	5592	5780
p<0.001				
B型慢性 肝疾患	あり	2	20	22
	なし	186	5572	5758
	合計	188	5592	5780
p=0.122				
C型慢性 肝疾患	あり	3	97	100
	なし	185	5495	5680
	合計	188	5592	5780
p=0.886				
原発性胆汁性 肝硬変	あり	0	4	4
	なし	188	5588	5776
	合計	188	5592	5780
p=0.714				

\*先天性奇形：先天性胆管拡張症、膵管胆管合流異常

表 4-15 胆管がんの発症リスクとされる各種疾患の有無と若年性・非若年性との関連

症例No	性別	年齢	若年/非若年	部位	産業大分類	職業大分類	有機溶剤	飲酒	BI	DM	Ob	HBV	HCV	PBC
3285	男性	36	若年性	肝外	建設業	事務従事者	なし	飲まない	0	なし	なし	なし	なし	なし
4279	男性	51	非若年性	肝外	建設業	生産工程・労務作業(製造・制作業者)	なし	常習飲酒家	960	なし	なし	なし	なし	なし
4652	男性	63	非若年性	肝外	公務(他に分類されないもの)	事務従事者	なし	通常飲酒	900	なし	なし	なし	なし	なし
1430	男性	75	非若年性	肝外	医療、福祉	専門的・技術的職業従事者	なし	飲まない	1740	なし	なし	なし	なし	なし
4316	女性	31	若年性	肝内	情報通信業	事務従事者	なし	飲まない	0	なし	なし	なし	なし	なし
4684	女性	44	若年性	肝内・肝外	分類不能の産業	分類不能の職業	なし	飲まない	0	なし	なし	なし	なし	なし
560	女性	45	若年性	肝外	金融・保険業	事務従事者	なし	飲まない	0	なし	なし	なし	なし	なし
2224	女性	49	若年性	肝外	教育、学習支援業	専門的・技術的職業従事者	なし	飲まない	0	なし	なし	なし	なし	なし
5403	女性	58	非若年性	肝外	分類不能の産業	分類不能の職業	なし	通常飲酒	0		なし	なし	なし	なし
166	女性	60	非若年性	肝外	農業	生産工程・労務作業(採掘・建設・労務作業)	なし	常習飲酒家	410		なし	なし	なし	なし
972	女性	61	非若年性	肝外	卸売・小売業	生産工程・労務作業(採掘・建設・労務作業)	なし	飲まない	0	なし	なし	なし	なし	なし
5387	女性	62	非若年性	肝外	教育、学習支援業	事務従事者	なし	通常飲酒	0	なし	なし	なし	なし	なし
229	女性	63	非若年性	肝外	サービス業(他に分類されないもの)	サービス職業従事者	なし	飲まない	0	なし	なし	なし	なし	なし
5234	女性	66	非若年性	肝外	卸売・小売業	事務従事者	なし	飲まない	0	なし	なし	なし	なし	なし
2736	女性	67	非若年性	肝外	教育、学習支援業	専門的・技術的職業従事者	なし	飲まない	0	なし	なし	なし	なし	なし
538	女性	69	非若年性	肝外	分類不能の産業	分類不能の職業	なし	通常飲酒	0	なし	なし	なし	なし	なし
5377	女性	71	非若年性	肝内	分類不能の産業	分類不能の職業	なし	飲まない	0	なし	なし	なし	なし	なし
1467	女性	82	非若年性	肝外	分類不能の産業	分類不能の職業	なし	飲まない	384	なし	なし	なし	なし	なし
154	女性	88	非若年性	肝外	分類不能の産業	分類不能の職業	なし	飲まない	0		なし	なし	なし	なし

表 4-16 胆管がんの発症リスクとされる胆道系の先天性奇形(先天性胆管拡張症、膵管胆管合流異常)を有する19人の病歴データベース上の記録

	腫瘍占拠部位	若年性	非若年性	合計	年齢(歳)	就労年数
全体	肝内	49	1086	1135	69.7±10.9	31.0±16.2
	肝外	106	3826	3932	71.6±10.8	33.1±16.7
	合計	155	4912	5780	p<0.001	p<0.001
p=0.005						
男性	肝内	30	679	709	69.0±10.6	30.6±14.1
	肝外	62	2218	2280	70.6±10.3	32.6±14.3
	合計	92	2897	2989	p<0.001	p=0.001
p=0.042						
女性	肝内	19	407	426	70.9±11.2	31.5±19.2
	肝外	44	1608	1652	73.0±11.2	33.8±19.6
	合計	63	2015	2078	p=0.001	p=0.029
p=0.054						

表 4-17 腫瘍占拠部位と若年性・非若年性の関連、および、腫瘍占拠部位別の年齢、就労年数  
腫瘍占拠部位は肝内、肝外のどちらかのみに限定し、両者もしくは部位不明は除外。  
若年性・非若年性との関連はX二乗検定、他はt-検定で解析した。

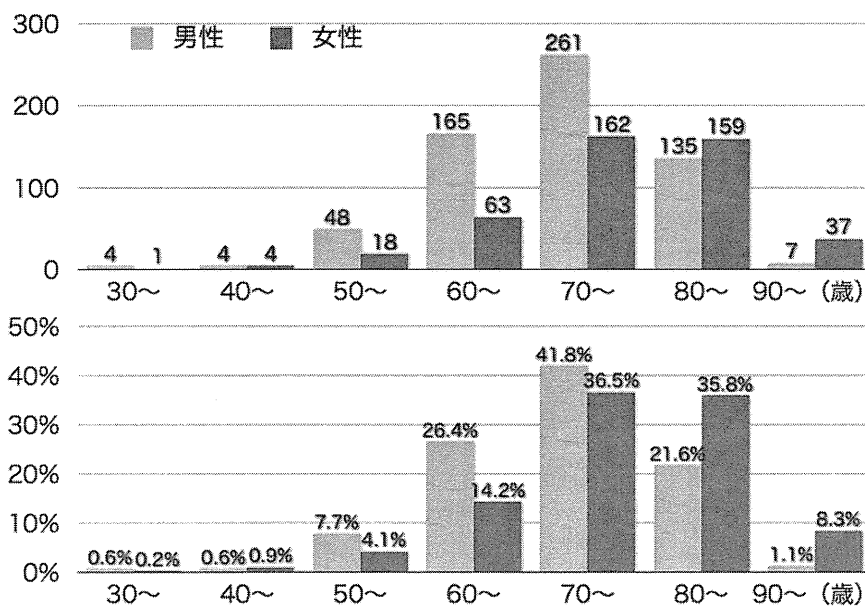
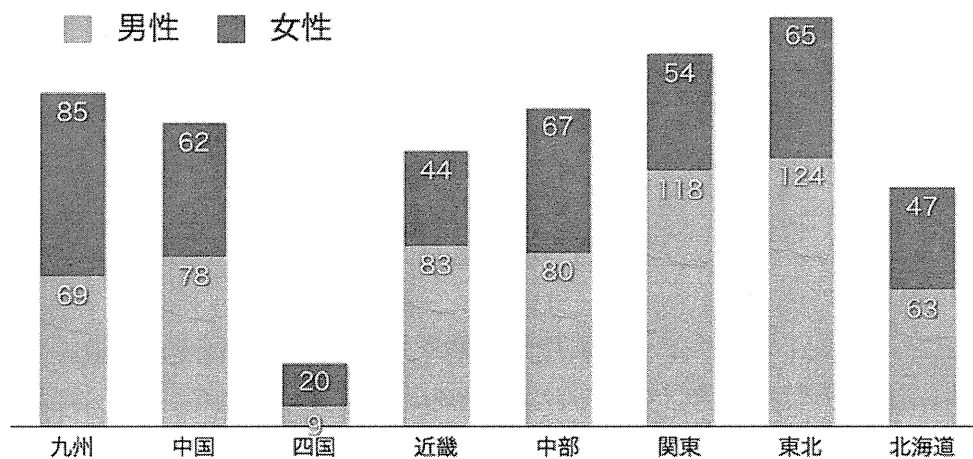


図 4-1 ケースの性別・年齢階級別度数分布および相対比率

	入院時年齢		就労年数	
	男性	女性	男性	女性
ケース	72.4±9.4歳	77.0±9.7歳	35.0±13.3歳	38.3±17.2歳
コントロール	72.2±9.4歳	76.8±9.7歳	37.2±12.0歳	35.1±15.9歳
p	0.780	0.663	0.002	0.004

図表 ケースおよびコントロールの入院時年齢および就労年数



図表-4-2 病院所在地でみたケースの地域性

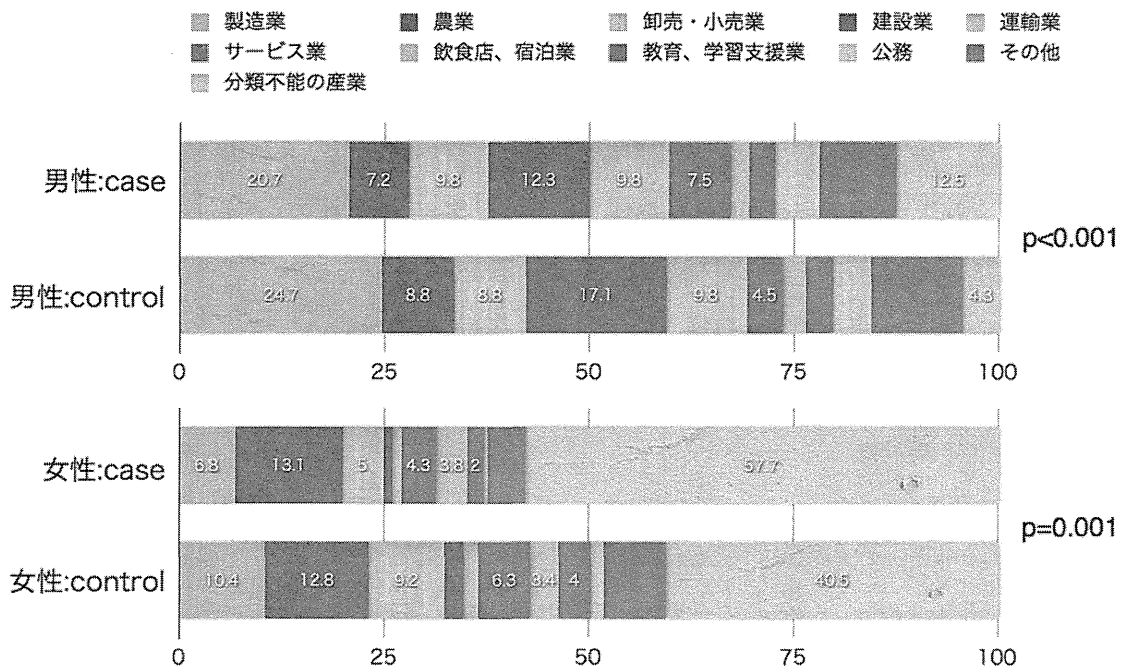


図 4-3 ケースおよびコントロールの性別・産業大分類別比率(%)

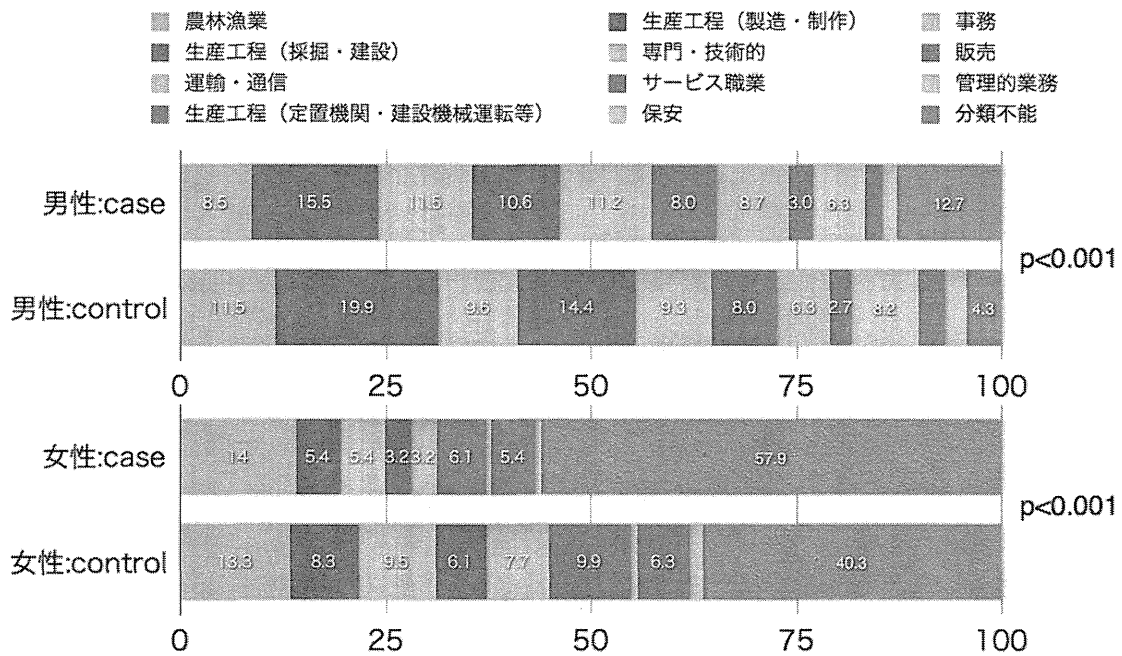


図 4-4 ケースおよびコントロールの性別・職業大分類別比率(%)

分類	男性		女性	
	case	control	case	control
1 感染症および寄生虫症	1 (0.2%)	5 (0.8%)	0 (0.0%)	6 (1.4%)
2 悪性新生物	549 (88.0%)	0 (0.0%)	379 (85.4%)	0 (0.0%)
良性腫瘍	3 (0.5%)	48 (7.7%)	4 (0.9%)	14 (3.2%)
3 血液および造血器の疾患ならびに免疫機構の障害	1 (0.2%)	0 (0.0%)	1 (0.2%)	5 (1.1%)
4 内分泌、栄養および代謝疾患	3 (0.5%)	20 (3.2%)	1 (0.2%)	28 (6.3%)
5 精神および行動の障害	0 (0.0%)	0 (0.0%)	1 (0.2%)	3 (0.7%)
6 神経系の疾患	1 (0.2%)	15 (2.4%)	2 (0.5%)	13 (2.9%)
7 眼および付属器の疾患	0 (0.0%)	40 (6.4%)	0 (0.0%)	38 (8.6%)
8 耳および乳突突起の疾患	0 (0.0%)	7 (1.1%)	0 (0.0%)	7 (1.6%)
9 循環器系の疾患	12 (1.9%)	146 (23.4%)	8 (1.8%)	85 (19.1%)
10 呼吸器系の疾患	1 (0.2%)	57 (9.1%)	2 (0.5%)	22 (5.0%)
11 消化器系の疾患	37 (5.9%)	84 (13.5%)	35 (7.9%)	46 (10.4%)
12 皮膚および皮下組織の疾患	1 (0.2%)	4 (0.6%)	0 (0.0%)	4 (0.9%)
13 筋骨格系および結合組織の疾患	0 (0.0%)	62 (9.9%)	0 (0.0%)	61 (13.7%)
14 泌尿器系の疾患	2 (0.3%)	44 (7.1%)	2 (0.5%)	20 (4.5%)
15 妊娠、分娩および産褥	-	-	0 (0.0%)	1 (0.2%)
17 先天奇形、変形および染色体異常	0 (0.0%)	1 (0.2%)	(0.0%)	(0.0%)
18 症状、徴候および異常臨床所見・異常検査所見で他に分類されないもの	1 (0.2%)	13 (2.1%)	2 (0.5%)	7 (1.6%)
19 損傷および死亡の外因	2 (0.3%)	64 (10.3%)	2 (0.5%)	82 (18.5%)
21 健康状態に影響をおよぼす要因および保健サービスの利用	10 (1.6%)	14 (2.2%)	5 (1.1%)	2 (0.5%)
合計	624 (100%)	624 (100%)	444 (100%)	444 (100%)

表 4-19 ケースおよびコントロールの入院時主病名の ICD10 における分類

職業大分類	男性		女性		男女全体	
	Odds比	p	Odds比	p	Odds比	p
農業	0.804 (0.533-1.212)	0.348	1.020 (0.689-1.509)	1.000	0.911 (0.687-1.208)	0.565
林業	0.249 (0.028-2.232)	0.370	3.014 (0.312-29.08)	0.616	0.799 (0.214-2.985)	1.000
漁業	0.461 (0.186-1.138)	0.132	0.711 (0.224-2.257)	0.771	0.540 (0.266-1.097)	0.120
鉱業	0.712 (0.225-2.255)	0.772	-	-	0.856 (0.287-2.557)	1.000
建設業	1.016 (0.717-1.439)	1.000	0.966 (0.579-1.613)	1.000	1.000 (0.750-1.333)	1.000
製造業	1.020 (0.776-1.339)	0.945	1.394 (0.944-2.058)	0.115	1.129 (0.905-1.410)	0.309
電気・ガス・水道業	1.759 (0.512-6.037)	0.545	-	-	2.261 (0.694-7.363)	0.266
情報通信業	0.598 (0.142-2.513)	0.723	5.046 (0.578-43.362)	0.219	1.336 (0.462-3.863)	0.789
運輸業	1.263 (0.842-1.895)	0.304	0.749 (0.406-1.381)	0.440	1.076 (0.769-1.504)	0.732
卸売・小売業	0.922 (0.648-1.312)	0.719	0.974 (0.623-1.524)	1.000	0.942 (0.714-1.242)	0.724
金融・保険業	1.340 (0.561-3.203)	0.660	0.494 (0.168-1.458)	0.298	0.893 (0.462-1.728)	0.867
不動産業	1.608 (0.523-4.942)	0.577	1.507 (0.422-5.377)	0.751	1.563 (0.674-3.627)	0.402
飲食店、宿泊業	1.000 (0.562-1.781)	1.000	0.560 (0.272-1.152)	0.156	0.793 (0.507-1.240)	0.365
医療、福祉	1.414 (0.722-2.769)	0.398	1.000 (0.444-2.251)	1.000	1.229 (0.734-2.059)	0.513
教育、学習支援業	1.334 (0.758-2.348)	0.391	1.000 (0.483-2.071)	1.000	1.197 (0.767-1.870)	0.497
複合サービス業	0.330 (0.089-1.225)	0.147	0.665 (0.111-4.000)	1.000	0.414 (0.145-1.179)	0.144
サービス業	0.896 (0.594-1.352)	0.675	1.052 (0.562-1.970)	1.000	0.941 (0.668-1.325)	0.793
公務	1.052 (0.564-1.960)	1.000	0.686 (0.290-1.621)	0.517	0.906 (0.549-1.497)	0.798
分類不能の産業	1.022 (0.678-1.541)	1.000	1.066 (0.801-1.419)	0.715	1.047 (0.836-1.310)	0.731

表 4-20 産業大分類別のOdds比

職業大分類	男性		女性		男女全体	
	Odds比	p	Odds比	p	Odds比	p
専門的・技術的職業	1.355 (0.934-1.967)	0.132	1.034 (0.624-1.713)	1.000	1.232 (0.913-1.661)	0.196
管理的業務	0.868 (0.543-1.385)	0.634	1.458 (0.617-3.446)	0.517	0.979 (0.651-1.471)	1.000
事務的業務	1.033 (0.725-1.472)	0.928	1.106 (0.712-1.719)	0.736	1.061 (0.805-1.398)	0.725
販売業務	1.073 (0.742-1.551)	0.778	0.873 (0.552-1.379)	0.641	0.989 (0.743-1.318)	1.000
サービス職業	0.973 (0.617-1.535)	1.000	0.651 (0.364-1.165)	0.190	0.834 (0.583-1.192)	0.364
保安職業	1.000 (0.394-2.536)	1.000	0.798 (0.213-2.992)	1.000	0.928 (0.434-1.983)	1.000
農林漁業作業	0.804 (0.569-1.135)	0.252	0.888 (0.601-1.312)	0.619	0.840 (0.648-1.089)	0.210
運輸・通信	1.058 (0.665-1.682)	0.906	0.871 (0.420-1.807)	0.853	1.000 (0.677-1.478)	1.000
生産工程 (製造・制作作業)	0.872 (0.649-1.173)	0.407	1.167 (0.747-1.823)	0.571	0.954 (0.747-1.219)	0.755
生産工程 (定置機関・建設機械運転)	1.396 (0.678-2.874)	0.467	2.014 (0.500-8.102)	0.503	1.511 (0.798-2.862)	0.264
生産工程 (採掘・建設労務)	1.018 (0.702-1.477)	1.000	1.000 (0.597-1.676)	1.000	1.012 (0.748-1.368)	1.000
分類不能	1.022 (0.678-1.541)	1.000	1.066 (0.801-1.419)	0.715	1.047 (0.837-1.310)	0.731

表 4-21 職業大分類別のOdds比

	男性		女性		男女全体	
	Odds比	p	Odds比	p	Odds比	p
全産業大分類	0.722 (0.479-1.089)	0.146	0.764 (0.331-1.761)	0.673	0.733 (0.508-1.058)	0.116
印刷業	0.499 (0.045-5.519)	1.000	-	-	0.500 (0.045-5.517)	1.000

表 4-22 有機溶剤使用(推定)のOdds比

		男性			女性		
		case	control	p	case	control	p
高血圧	あり	189 (30.3%)	219 (35.1%)	0.070	144 (32.4%)	192 (43.2%)	0.001
	なし	435 (69.7%)	405 (64.9%)		300 (67.6%)	252 (56.8%)	
高脂血症	あり	38 ( 6.1%)	62 ( 9.9%)	0.012	25 ( 5.6%)	60 (13.5%)	<0.001
	なし	586 (93.9%)	562 (90.1%)		419 (94.4%)	384 (86.5%)	
糖尿病	あり	112 (17.9%)	111 (17.8%)	0.941	53 (11.9%)	67 (15.1%)	0.169
	なし	512 (82.1%)	513 (82.2%)		391 (88.1%)	377 (84.9%)	
高尿酸血症	あり	5 ( 0.8%)	22 ( 3.5%)	0.001	2 ( 0.5%)	5 ( 1.1%)	0.255
	なし	619 (99.2%)	602 (96.5%)		442 (99.5%)	439 (98.9%)	
肥満	あり	56 ( 9.0%)	56 ( 9.0%)	1.000	32 ( 7.2%)	40 ( 9.0%)	0.325
	なし	568 (91.0%)	568 (91.0%)		412 (92.8%)	404 (91.0%)	

括弧内はケースとコントロールそれぞれにおける比率

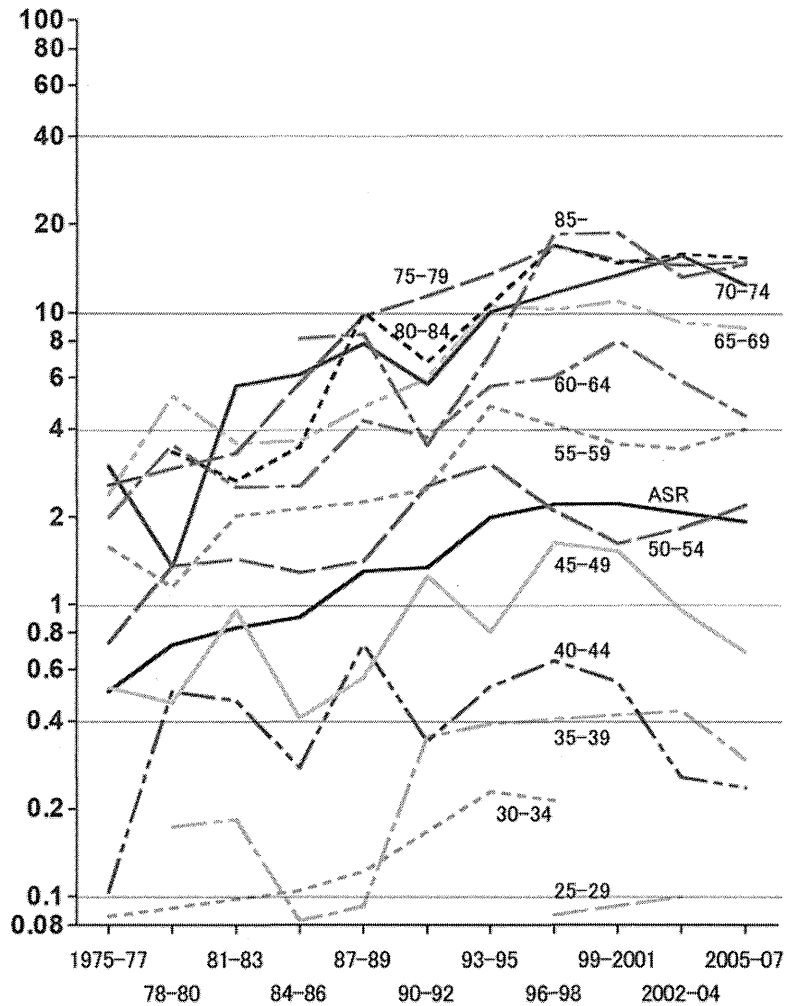
表 4-23 ケースおよびコントロールの生活習慣病の有無

生活習慣病・リスク	男性		女性		男女全体		
	Odds比	p	Odds比	p	Odds比	p	
高血圧	0.803 (0.634-1.018)	0.080	0.630 (0.479-0.828)	0.001	0.724 (0.606-0.866)	<0.001	
高脂血症	0.588 (0.386-0.895)	0.017	0.382 (0.235-0.621)	<0.001	0.486 (0.354-0.667)	<0.001	
糖尿病	1.011 (0.757-1.351)	1.000	0.763 (0.518-1.123)	0.202	0.914 (0.725-1.151)	0.480	
高尿酸血症	0.221 (0.083-0.587)	0.002	0.397 (0.077-2.059)	0.448	0.254 (0.110-0.587)	0.001	
肥満	1.000 (0.678-1.474)	1.000	0.784 (0.483-1.274)	0.390	0.909 (0.672-1.230)	0.589	
喫煙	BI> 400	0.974 (0.778-1.220)	0.863	1.000 (0.565-1.769)	1.000	0.984 (0.825-1.174)	0.893
	BI>1000	0.758 (0.570-1.010)	0.069	0.796 (0.311-2.037)	0.812	0.775 (0.595-1.011)	0.069
飲酒	常習飲酒家	0.888 (0.512-1.541)	0.779	1.574 (0.674-3.674)	0.398	1.056 (0.668-1.670)	0.907
	大酒家	0.000	-	0.133	0.499 (0.045-5.522)	1.000	0.166 (0.020-1.380)

BI:Brinkmann Index

表 4-24 生活習慣病、喫煙、飲酒のOdds比

肝内胆管がん(C22.1) 男



肝内胆管がん(C22.1) 女

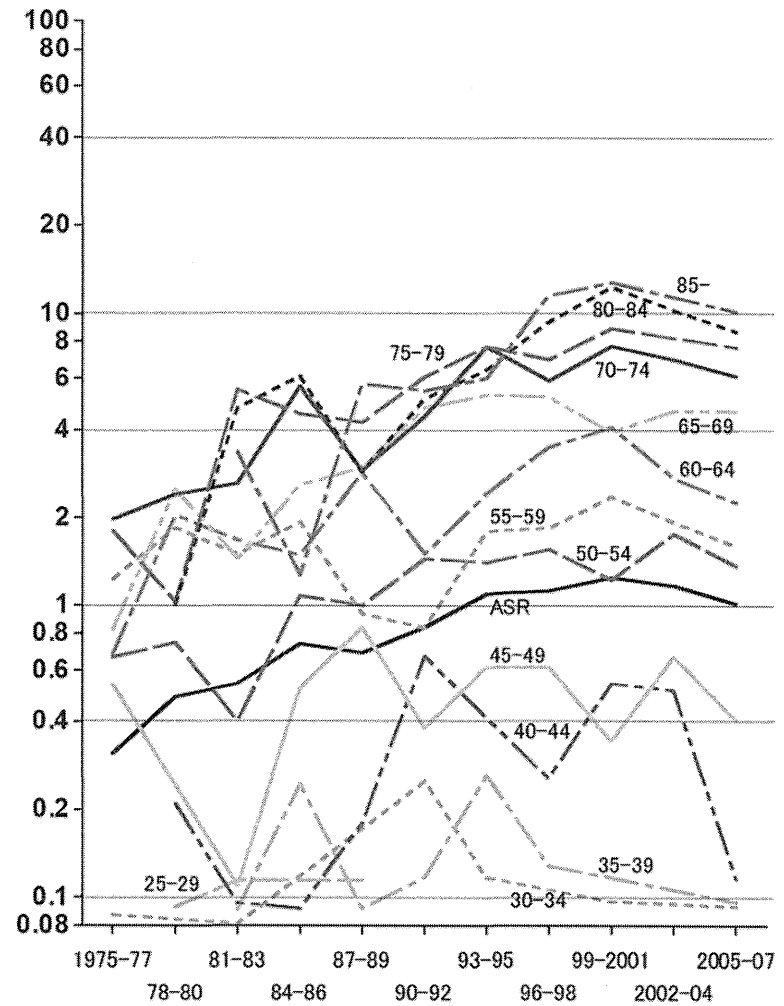


図 5-1. 肝内胆管がんにおける性・年齢階級別罹患率と年齢調整罹患率 (ASR) の推移, 1975-2007 年大阪府, 人口 10 万対



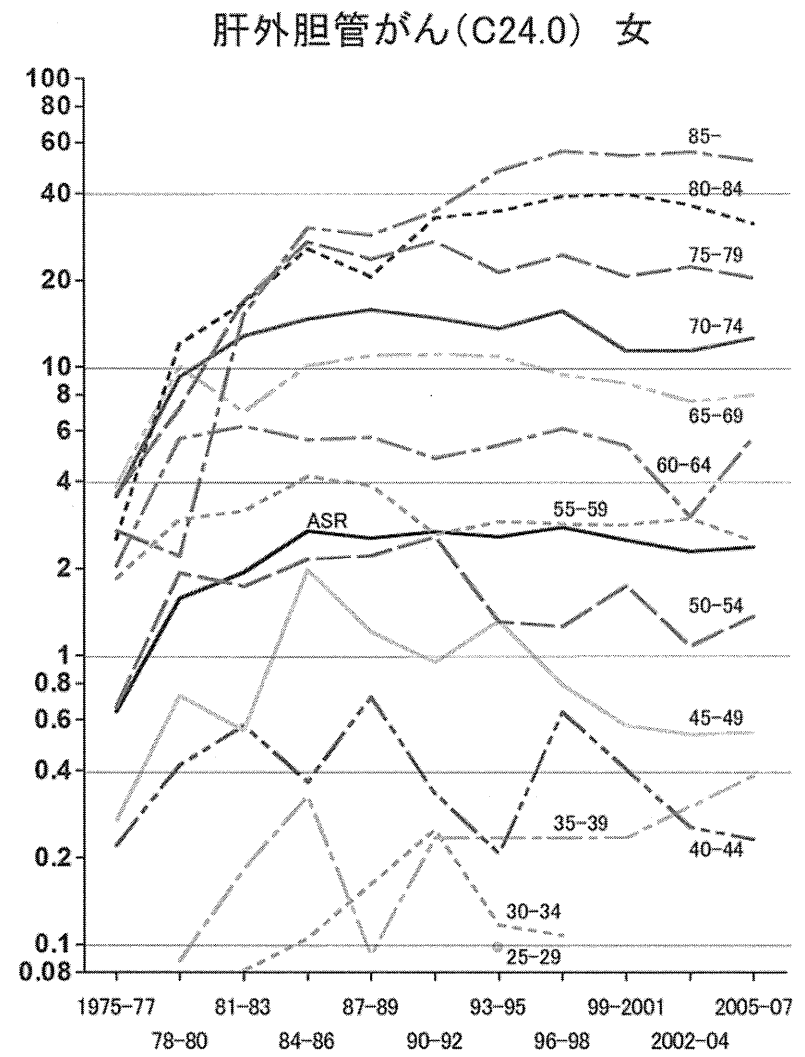
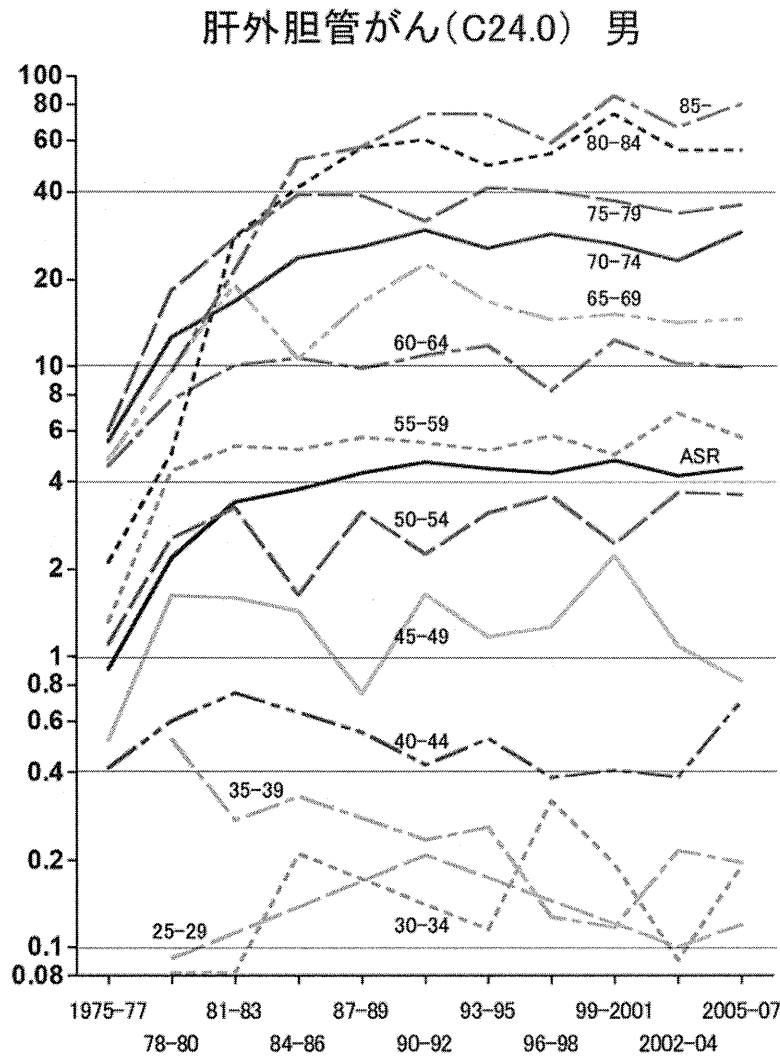


図 5-2. 肝外胆管がんにおける性・年齢階級別罹患率と年齢調整罹患率 (ASR) の推移, 1975-2007 年大阪府, 人口 10 万対

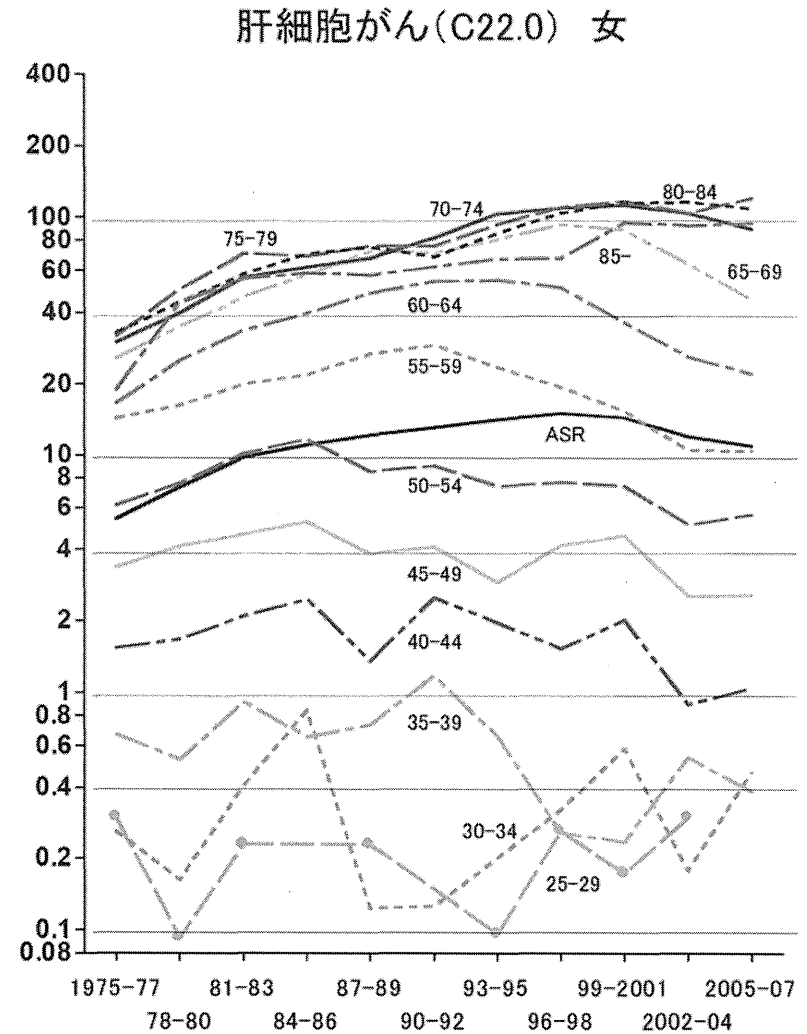
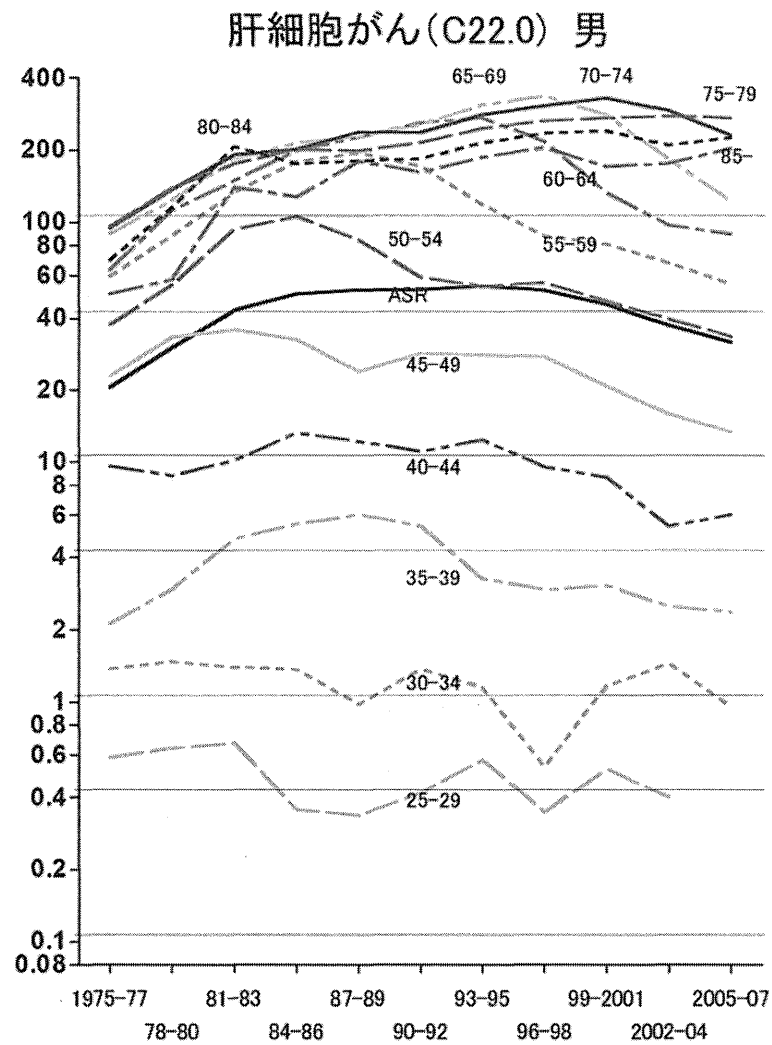


図 5-3. 肝細胞がんにおける性・年齢階級別罹患率と年齢調整罹患率（ASR）の推移, 1975-2007年大阪府, 人口10万対

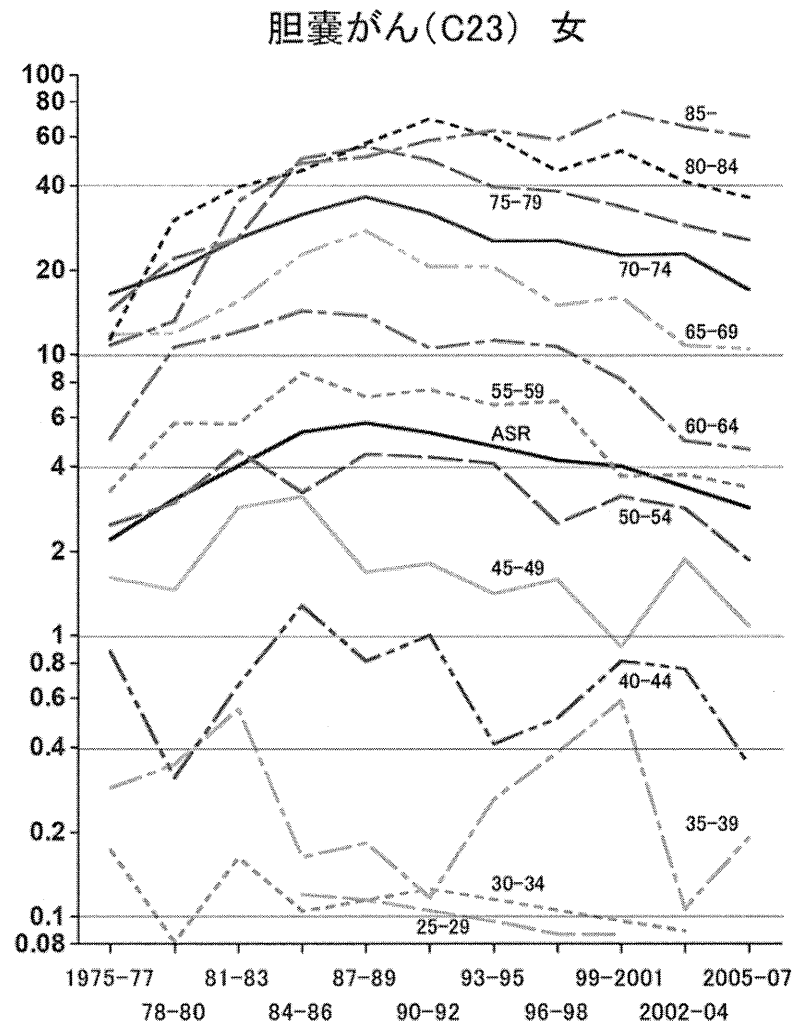
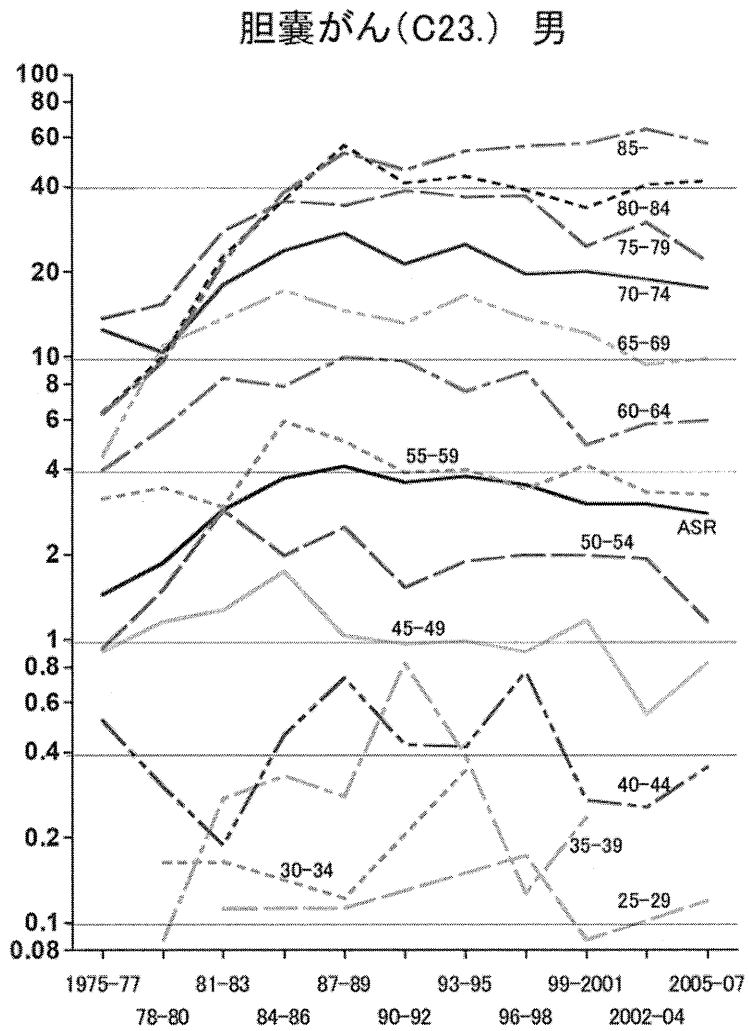


図 5-4. 胆のうがんにおける性・年齢階級別罹患率と年齢調整罹患率（ASR）の推移, 1975-2007 年大阪府, 人口 10 万対

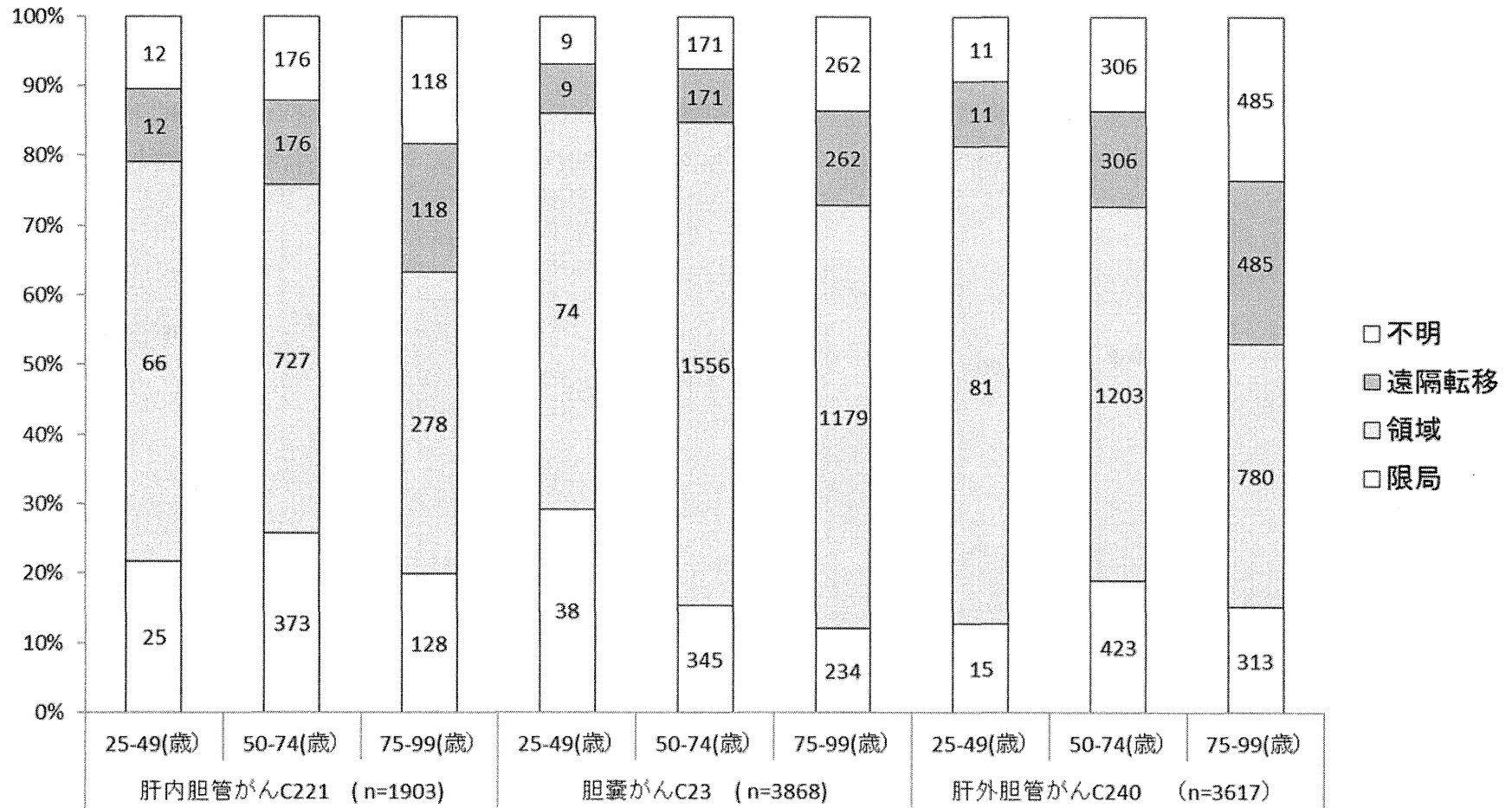


図 5-5. 肝内胆管がん、胆のうがん、肝外胆管がん年齢階級別臨床進行度分布（男女計）：1993-2005 年診断（新発生届出患者） 大阪府