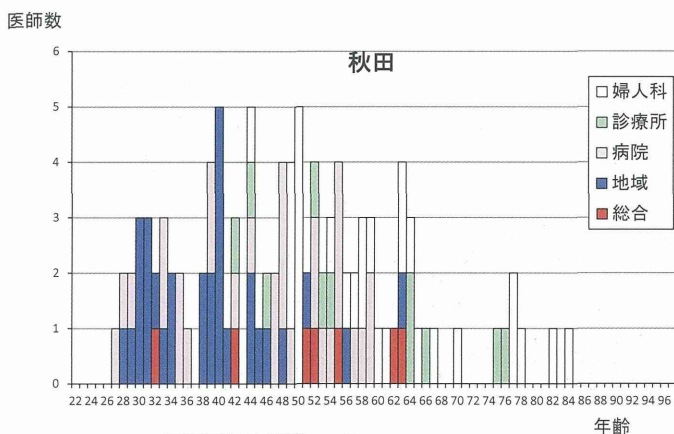


分娩施設の医師数 195名
 婦人科施設の医師数 74名
 35歳未満の医師数(分娩施設、婦人科施設) 45名

図14 産婦人科医の年齢別・施設別分布(宮城県)



分娩施設の医師数 77名
 婦人科施設の医師数 28名
 35歳未満の医師数(分娩施設、婦人科施設) 18名

図15 産婦人科医の年齢別・施設別分布(秋田県)

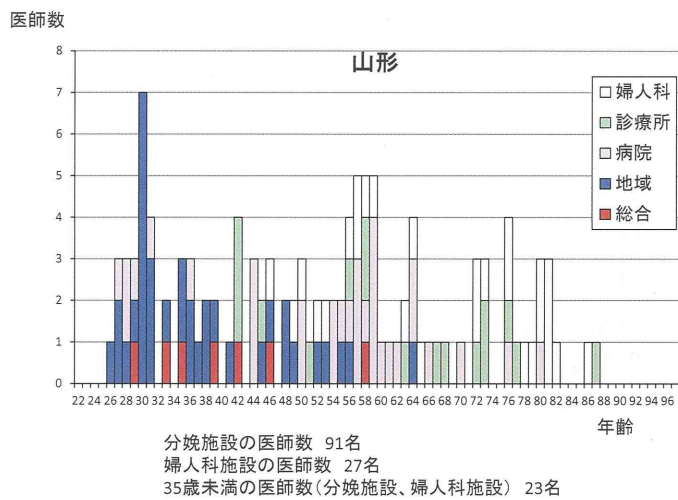


図16 産婦人科医の年齢別・施設別分布(山形県)

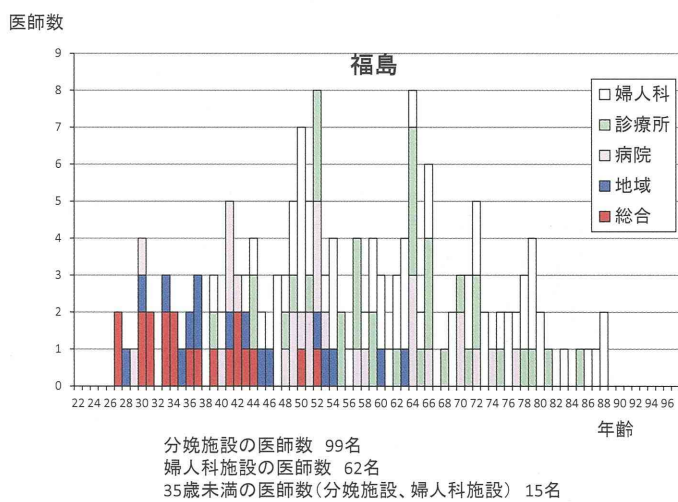
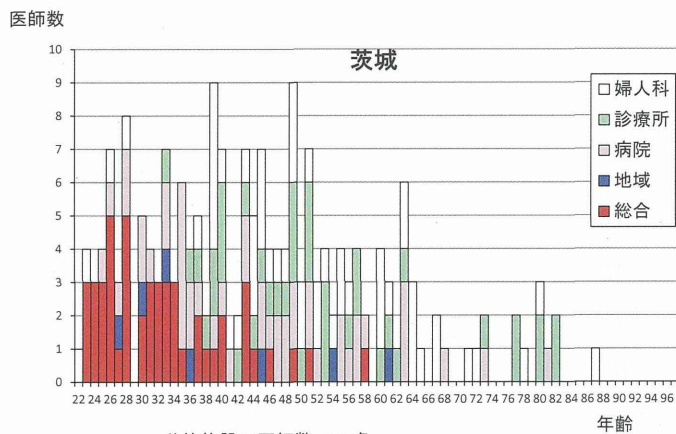
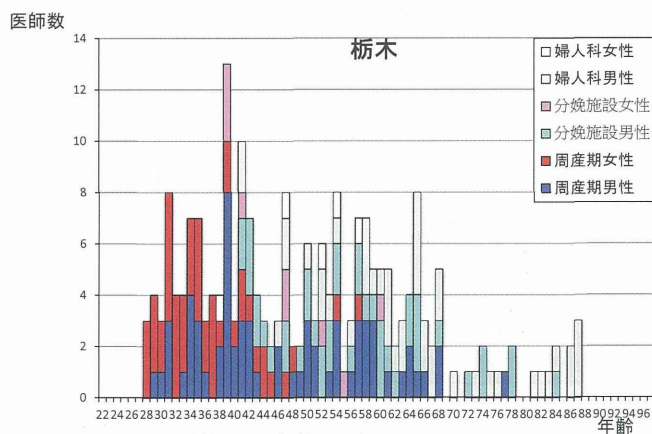


図17 産婦人科医の年齢別・施設別分布(福島県)



分娩施設の医師数 143名
 婦人科施設の医師数 52名
 35歳未満の医師数(分娩施設、婦人科施設) 52名

図18 産婦人科医の年齢別・施設別分布(茨城県)



分娩施設の医師数 165名
 婦人科施設の医師数 50名
 35歳未満の医師数(分娩施設、婦人科施設) 33名

図19 産婦人科医の年齢別・施設別分布(栃木県)

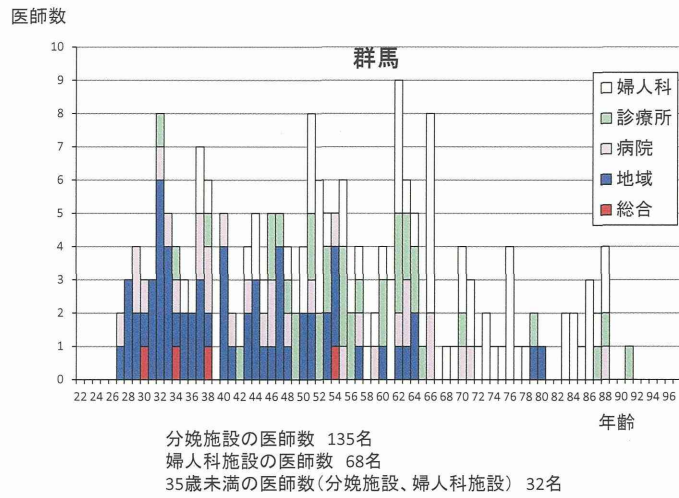


図20 産婦人科医の年齢別・施設別分布(群馬県)

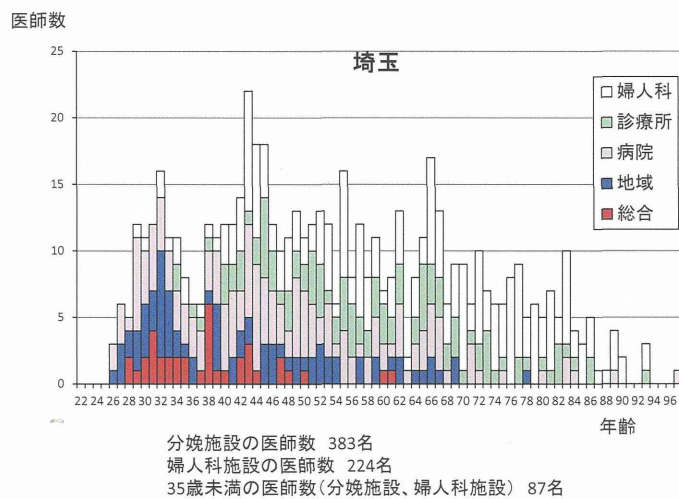


図21 産婦人科医の年齢別・施設別分布(埼玉県)

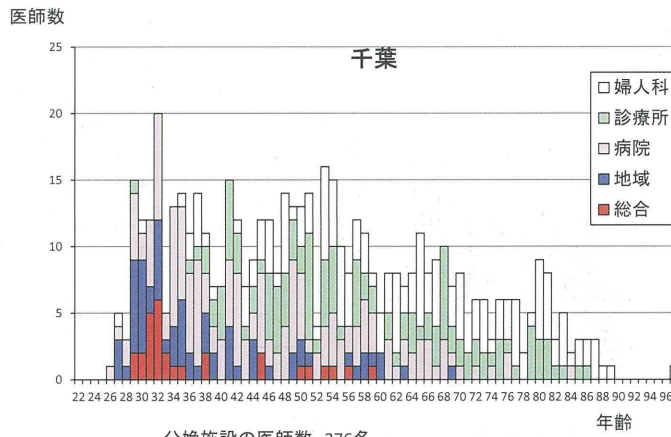


図22 産婦人科医の年齢別・施設別分布(千葉県)

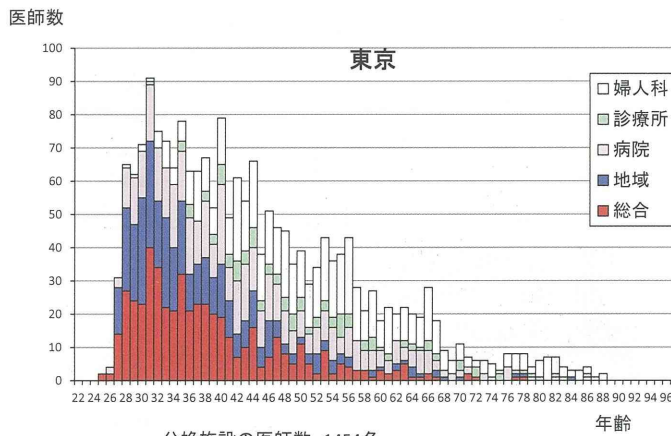
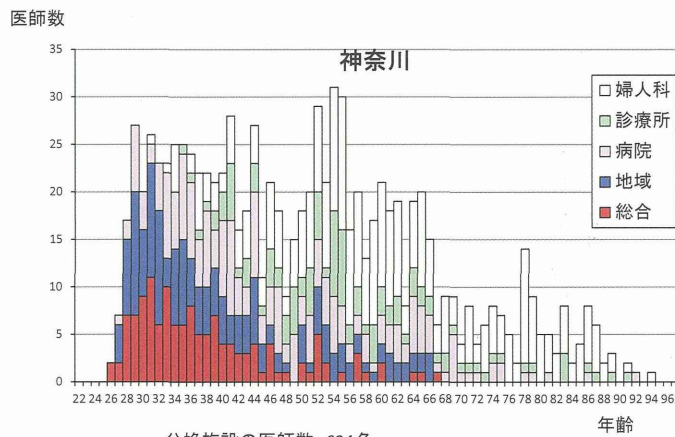
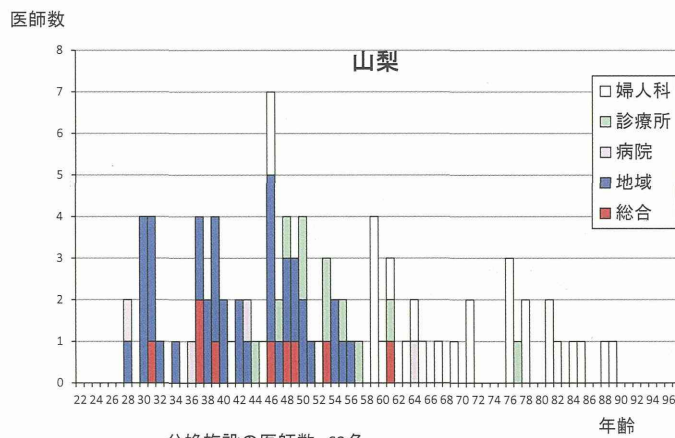


図23 産婦人科医の年齢別・施設別分布(東京都)



分娩施設の医師数 624名
 婦人科施設の医師数 321名
 35歳未満の医師数(分娩施設、婦人科施設) 170名

図24 産婦人科医の年齢別・施設別分布(神奈川県)



分娩施設の医師数 62名
 婦人科施設の医師数 30名
 35歳未満の医師数(分娩施設、婦人科施設) 12名

図25 産婦人科医の年齢別・施設別分布(山梨県)

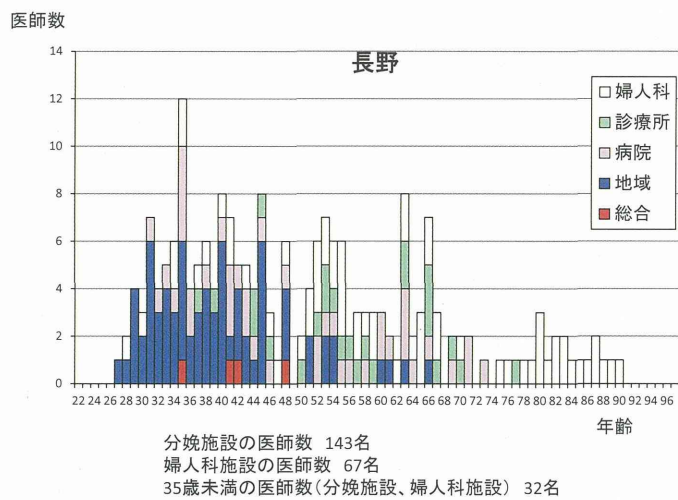


図26 産婦人科医の年齢別・施設別分布(長野県)

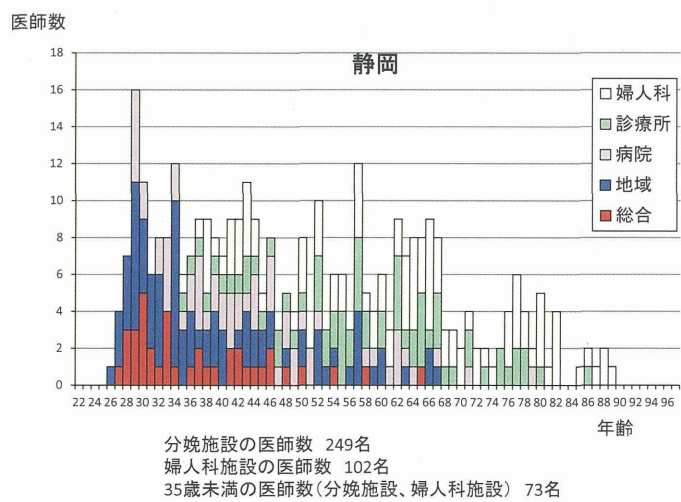
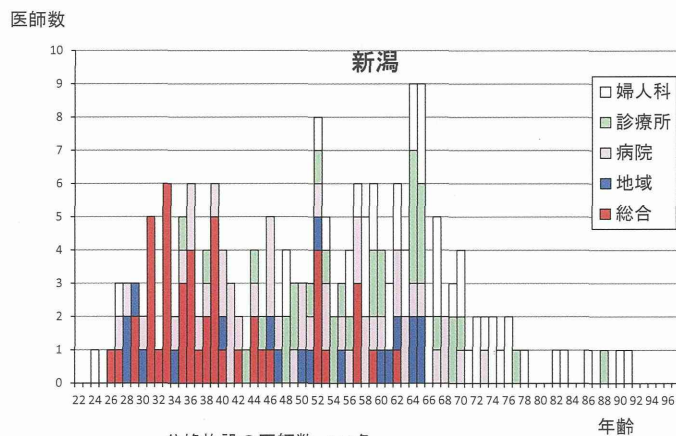
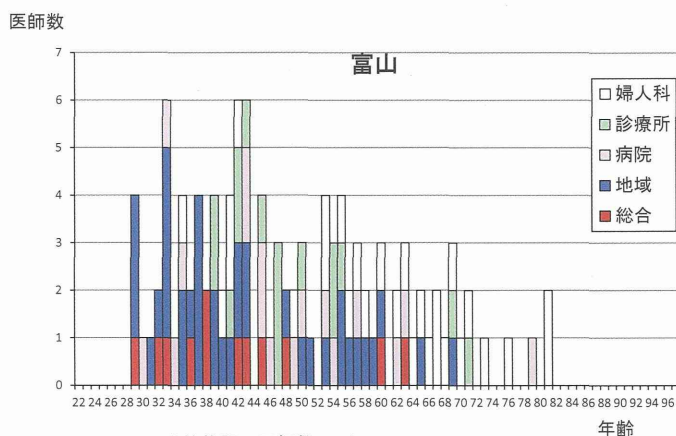


図27 産婦人科医の年齢別・施設別分布(福岡県)



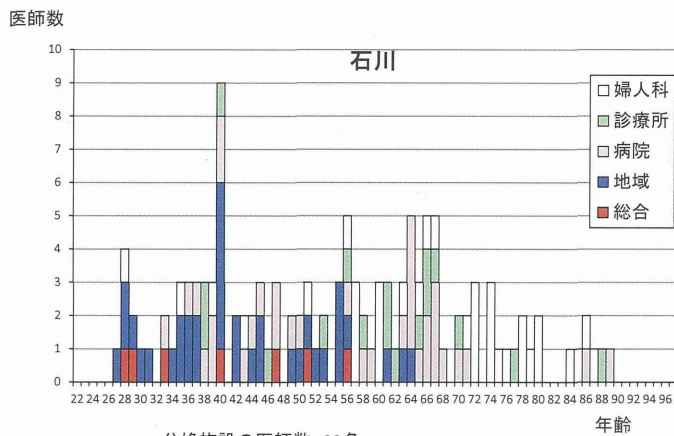
分娩施設の医師数 146名
 婦人科施設の医師数 49名
 35歳未満の医師数(分娩施設、婦人科施設) 27名

図28 産婦人科医の年齢別・施設別分布(新潟県)



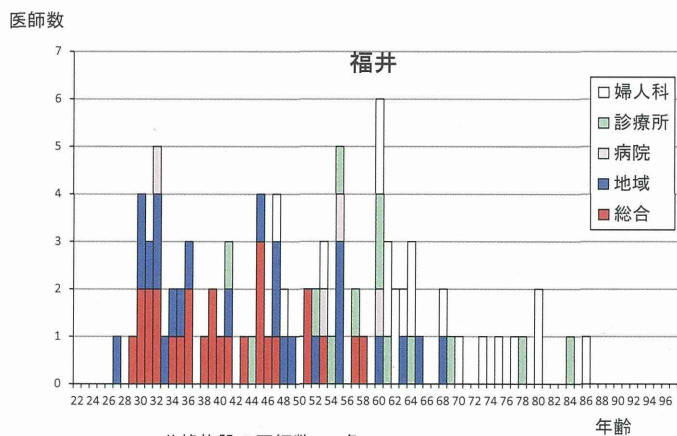
分娩施設の医師数 84名
 婦人科施設の医師数 28名
 35歳未満の医師数(分娩施設、婦人科施設) 15名

図29 産婦人科医の年齢別・施設別分布(富山県)



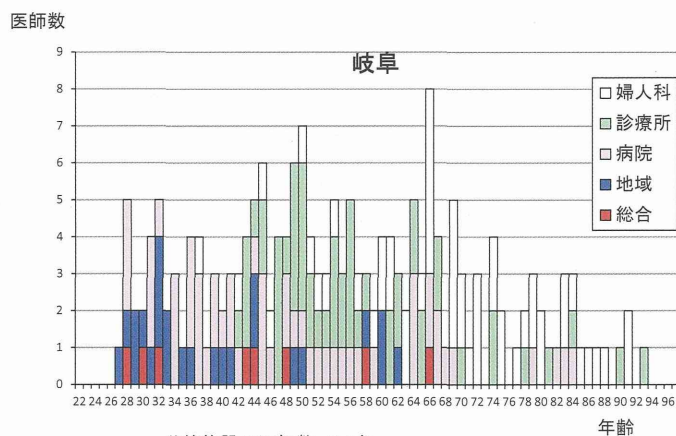
分娩施設の医師数 93名
 婦人科施設の医師数 34名
 35歳未満の医師数(分娩施設、婦人科施設) 12名

図30 産婦人科医の年齢別・施設別分布(石川県)



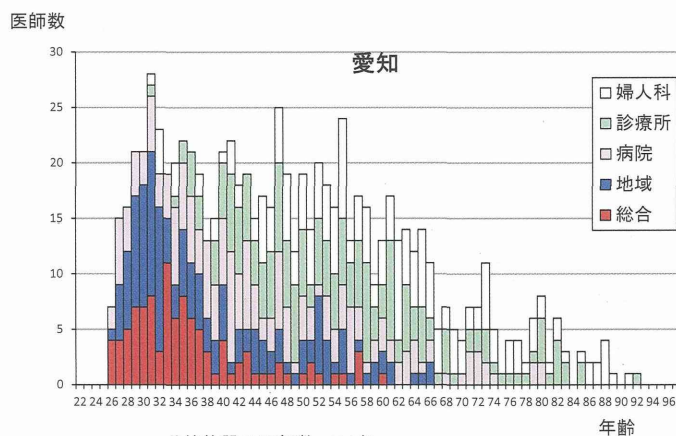
分娩施設の医師数 68名
 婦人科施設の医師数 21名
 35歳未満の医師数(分娩施設、婦人科施設) 17名

図31 産婦人科医の年齢別・施設別分布(福井県)



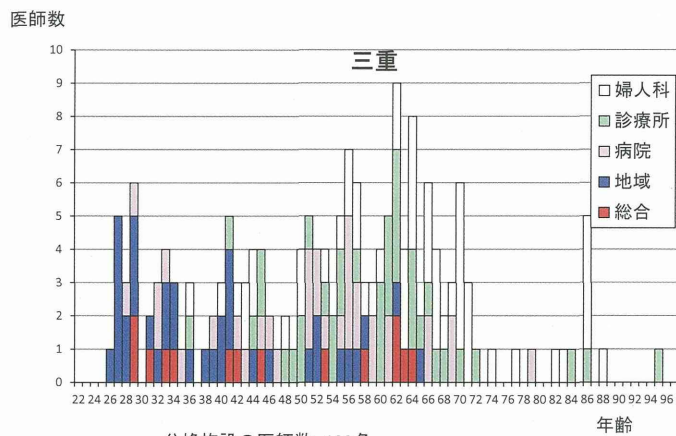
分娩施設の医師数 138名
 婦人科施設の医師数 52名
 35歳未満の医師数(分娩施設、婦人科施設) 24名

図32 産婦人科医の年齢別・施設別分布(岐阜県)



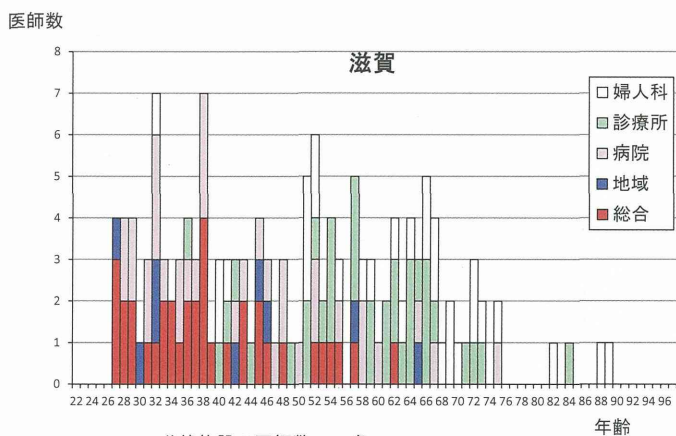
分娩施設の医師数 621名
 婦人科施設の医師数 184名
 35歳未満の医師数(分娩施設、婦人科施設) 170名

図33 産婦人科医の年齢別・施設別分布(愛知県)



分娩施設の医師数 122名
 婦人科施設の医師数 53名
 35歳未満の医師数(分娩施設、婦人科施設) 27名

図34 産婦人科医の年齢別・施設別分布(三重県)



分娩施設の医師数 114名
 婦人科施設の医師数 30名
 35歳未満の医師数(分娩施設、婦人科施設) 28名

図35 産婦人科医の年齢別・施設別分布(滋賀県)

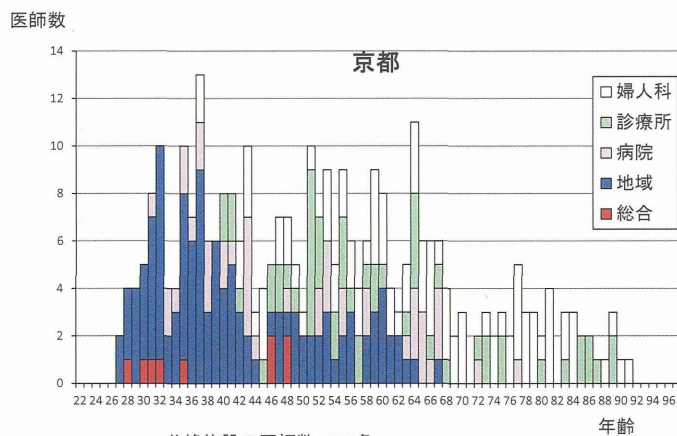


図36 産婦人科医の年齢別・施設別分布(京都府)

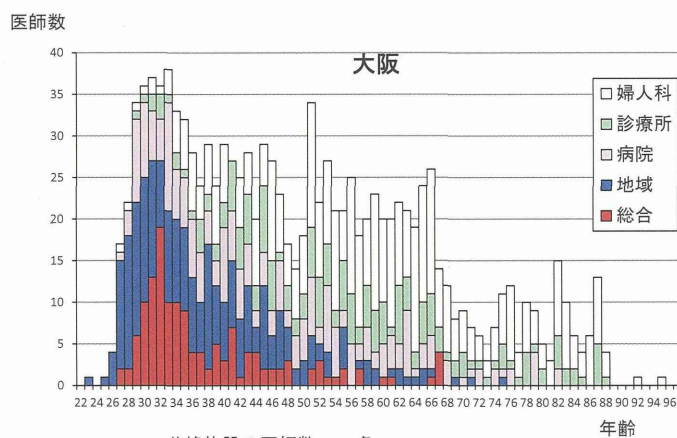
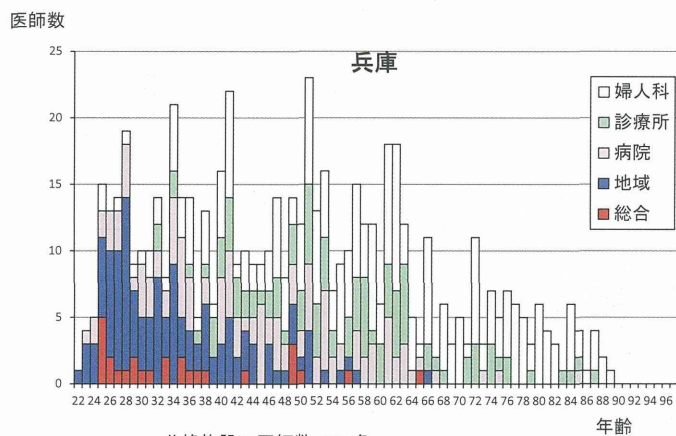
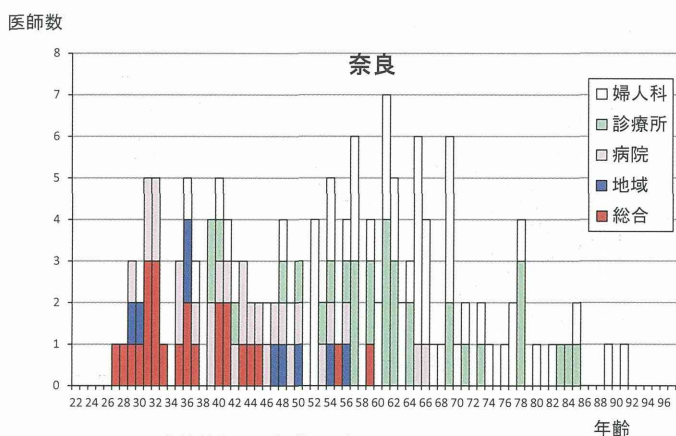


図37 産婦人科医の年齢別・施設別分布(大阪府)



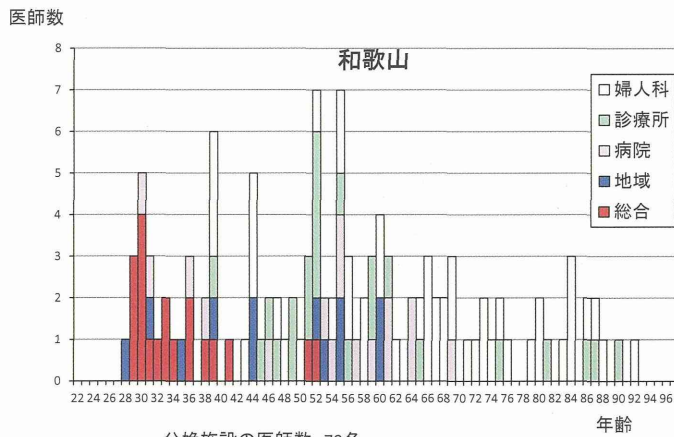
分娩施設の医師数 377名
 婦人科施設の医師数 239名
 35歳未満の医師数(分娩施設、婦人科施設) 143名

図38 産婦人科医の年齢別・施設別分布(兵庫県)



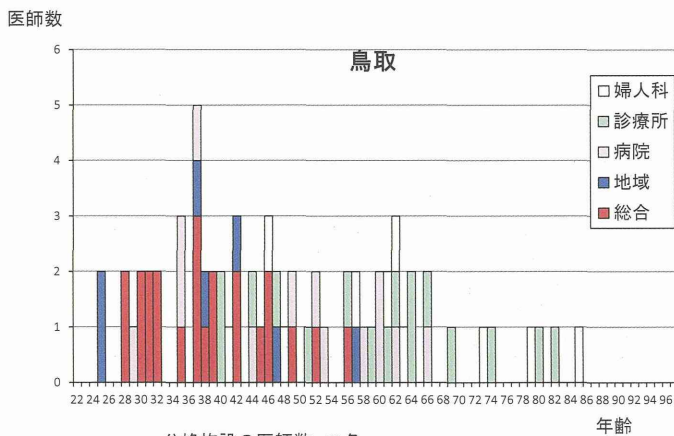
分娩施設の医師数 93名
 婦人科施設の医師数 56名
 35歳未満の医師数(分娩施設、婦人科施設) 18名

図39 産婦人科医の年齢別・施設別分布(奈良県)



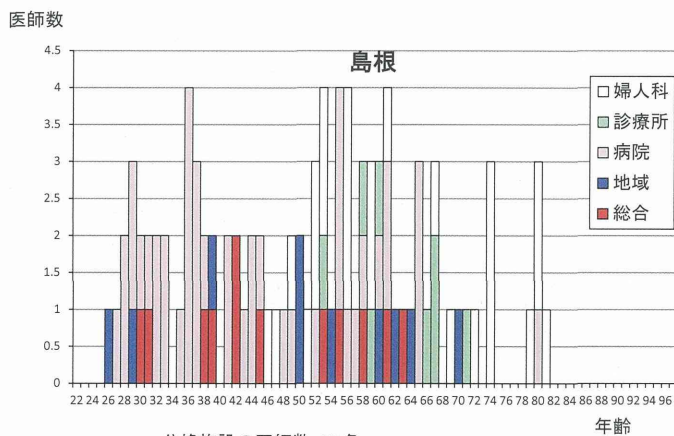
分娩施設の医師数 70名
 婦人科施設の医師数 49名
 35歳未満の医師数(分娩施設、婦人科施設) 16名

図40 産婦人科医の年齢別・施設別分布(和歌山県)



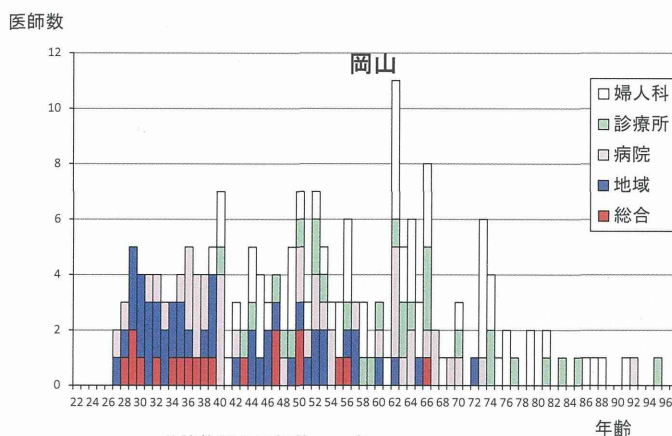
分娩施設の医師数 59名
 婦人科施設の医師数 10名
 35歳未満の医師数(分娩施設、婦人科施設) 11名

図41 産婦人科医の年齢別・施設別分布(鳥取県)



分娩施設の医師数 72名
 婦人科施設の医師数 24名
 35歳未満の医師数(分娩施設、婦人科施設) 15名

図42 産婦人科医の年齢別・施設別分布(島根県)



分娩施設の医師数 137名
 婦人科施設の医師数 62名
 35歳未満の医師数(分娩施設、婦人科施設) 28名

図43 産婦人科医の年齢別・施設別分布(岡山県)

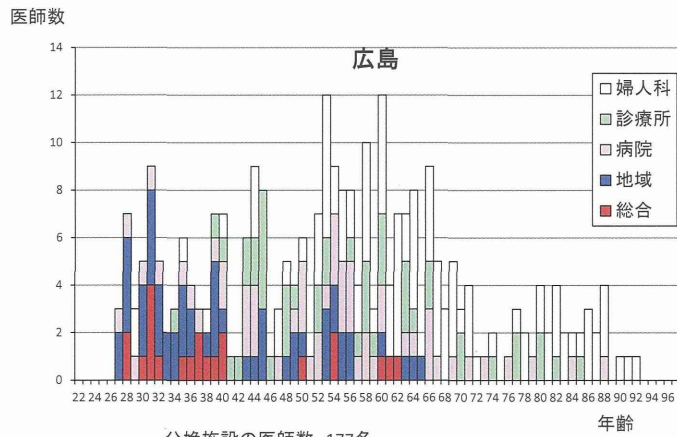


図44 産婦人科医の年齢別・施設別分布(広島県)

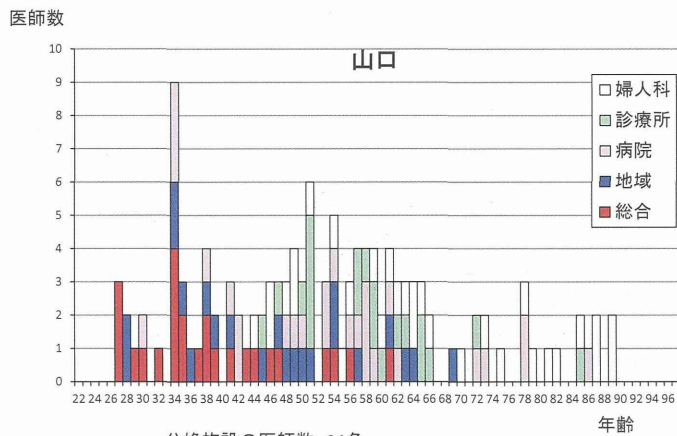
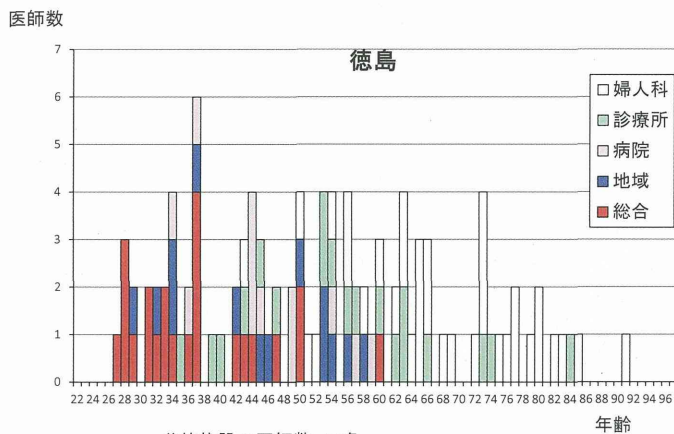
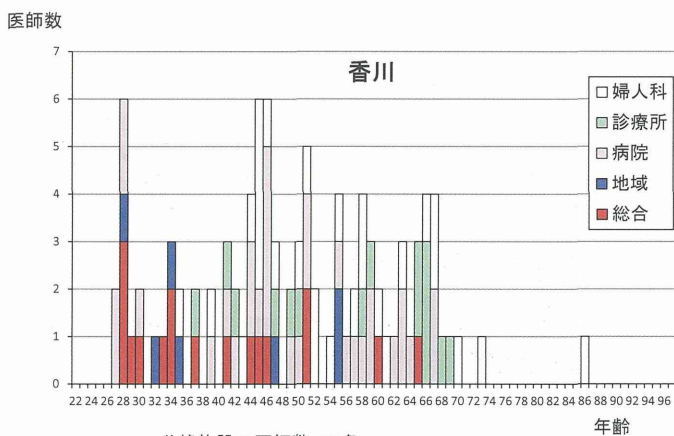


図45 産婦人科医の年齢別・施設別分布(山口県)



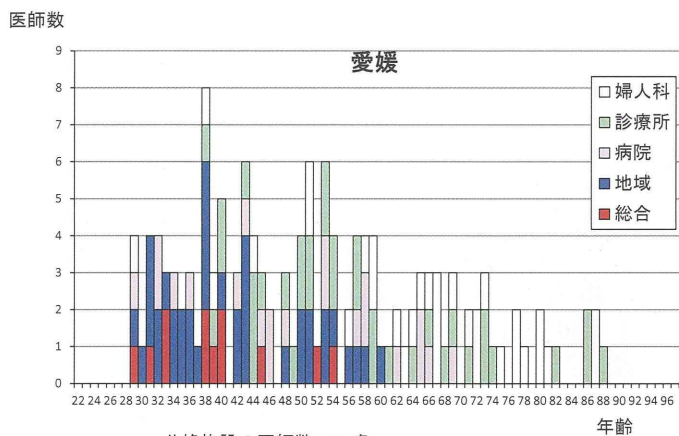
分娩施設の医師数 68名
 婦人科施設の医師数 35名
 35歳未満の医師数(分娩施設、婦人科施設) 16名

図46 産婦人科医の年齢別・施設別分布(徳島県)



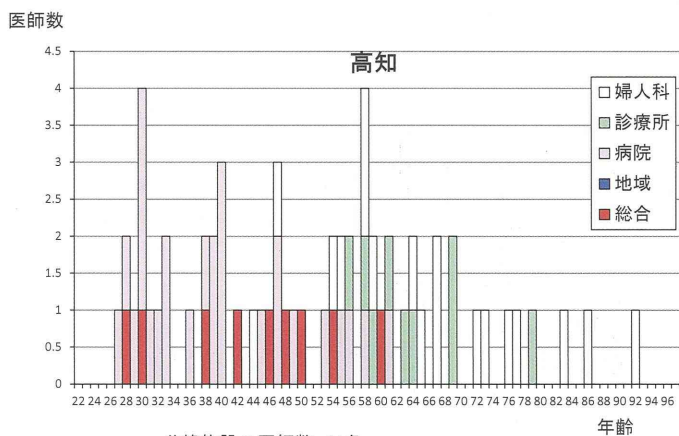
分娩施設の医師数 70名
 婦人科施設の医師数 28名
 35歳未満の医師数(分娩施設、婦人科施設) 16名

図47 産婦人科医の年齢別・施設別分布(香川県)



分娩施設の医師数 107名
 婦人科施設の医師数 32名
 35歳未満の医師数(分娩施設、婦人科施設) 19名

図48 産婦人科医の年齢別・施設別分布(愛媛県)



分娩施設の医師数 44名
 婦人科施設の医師数 18名
 35歳未満の医師数(分娩施設、婦人科施設) 12名

図49 産婦人科医の年齢別・施設別分布(高知県)

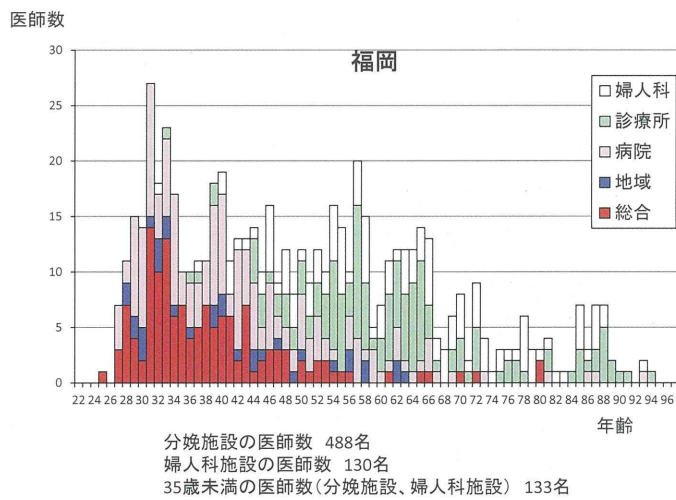


図50 産婦人科医の年齢別・施設別分布(福岡県)

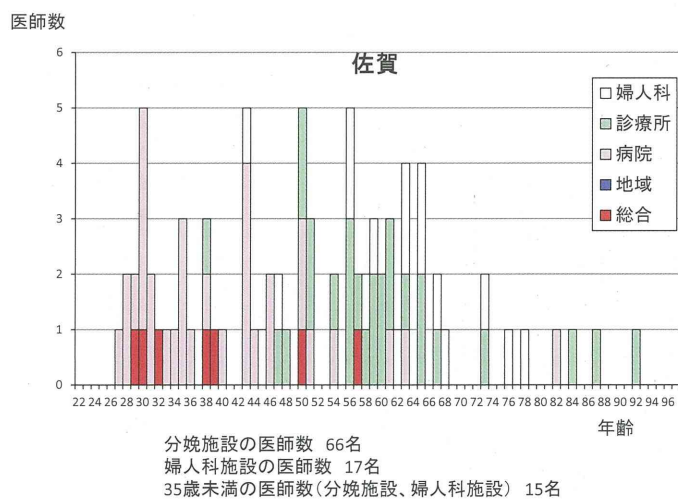
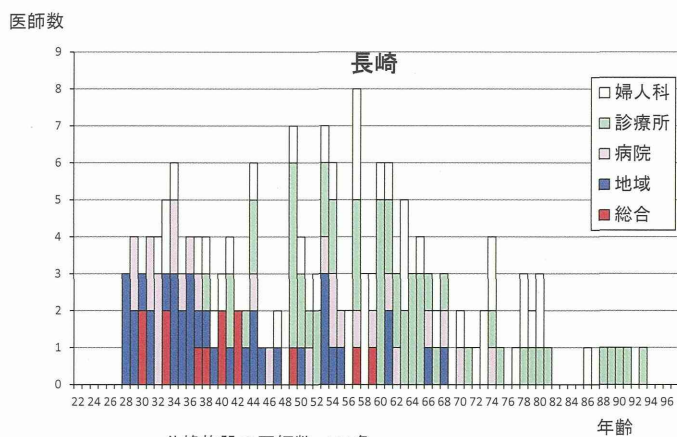
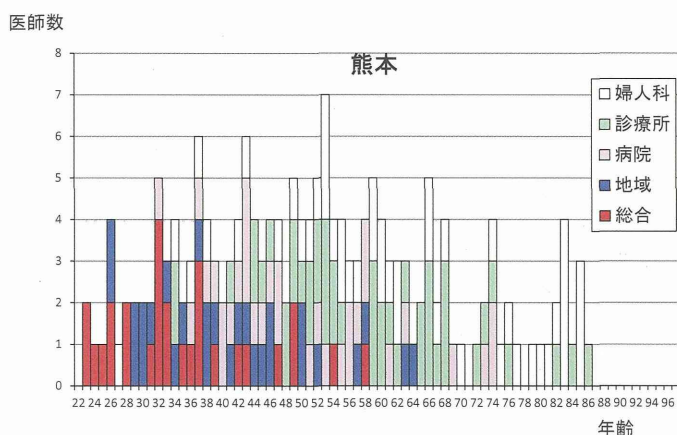


図51 産婦人科医の年齢別・施設別分布(佐賀県)



分娩施設の医師数 131名
 婦人科施設の医師数 45名
 35歳未満の医師数(分娩施設、婦人科施設) 29名

図52 産婦人科医の年齢別・施設別分布(長崎県)



分娩施設の医師数 134名
 婦人科施設の医師数 47名
 35歳未満の医師数(分娩施設、婦人科施設) 29名

図53 産婦人科医の年齢別・施設別分布(熊本県)