

妊婦統合症例番号  
(当方記入欄)

## HIV 母子感染二次調査用紙

主治医氏名								
医療機関名								
妊婦生年月日	西暦	年	月	日	今回妊娠初診時年齢	歳		
今回妊娠の 初診時について	初診日	西暦	年	月	日	妊娠週数	週	日
	エイズ 関連症状	特になし ・ 症状あり 「症状あり」の場合は具体的な症状をご記入ください。						
	感染経路	性的接触 ・ 薬物使用 ・ 輸血 ・ 母子感染 ・ 不明 ・ その他( )						
	感染 判明時期	今回妊娠時 ・ 前回妊娠時 ・ その他の機会( ) ・ 不明 判明日 西暦 年 月 日						
	診断法	スクリーニング検査 ・ WB法 ・ ウイルス量測定 ・ 不明						
	初診時の 治療状況	治療なし ・ 治療あり 「治療あり」の場合は治療開始時期・投薬についてなど具体的な内容をご記入ください。 治療開始時期：西暦 年 月 日 薬剤名( )						
	紹介元について	紹介元なし ・ 貴施設内科 ・ 他施設 「他施設」の場合にご記入ください。 紹介元病院名： 紹介日：西暦 年 月 日 担当医師名：						
	妊婦について	国籍 (出生国)	日本 ・ 外国 ・ 不明 「外国籍妊婦」の場合にご記入ください。 国名： 日本滞在期間： 年 か月 / 来日時期： 年 月頃 ビザの有無： あり ・ なし ・ 不明					
婚姻関係		あり ・ なし ・ 不明						
医療保険		社保 ・ 国保 ・ 生保 ・ 保険加入なし ・ 不明						
職業など その他情報								
パートナーに ついて		国籍	日本 ・ 外国(国名： ) ・ 不明					
	HIV 感染 について	陽性 ・ 陰性 ・ 不明						
		エイズ関連症状： あり ・ なし ・ 不明 「症状あり」の場合は具体的な症状をご記入ください。						
	職業など その他情報							

妊娠歴について	(正期産過期産－早産－流産－生児数)		— — —	
	妊娠歴①	転帰年月日:西暦 年 月 日 (妊娠週数: 週 日) 妊娠転帰: 経陰分娩・緊急帝王切開・選択的帝王切開・自然産・人工妊娠中絶・不明 妊娠転帰施設: ( ) 出生児体重:( g) 性別: 男児・女児 児の HIV 感染: 感染・非感染・不明 その他特記事項:		
	妊娠歴②	転帰年月日:西暦 年 月 日 (妊娠週数: 週 日) 妊娠転帰: 経陰分娩・緊急帝王切開・選択的帝王切開・自然産・人工妊娠中絶・不明 妊娠転帰施設: ( ) 出生児体重:( g) 性別: 男児・女児 児の HIV 感染: 感染・非感染・不明 その他特記事項:		
	妊娠歴③	転帰年月日:西暦 年 月 日 (妊娠週数: 週 日) 妊娠転帰: 経陰分娩・緊急帝王切開・選択的帝王切開・自然産・人工妊娠中絶・不明 妊娠転帰施設: ( ) 出生児体重:( g) 性別: 男児・女児 児の HIV 感染: 感染・非感染・不明 その他特記事項:		
	妊娠歴④	転帰年月日:西暦 年 月 日 (妊娠週数: 週 日) 妊娠転帰: 経陰分娩・緊急帝王切開・選択的帝王切開・自然産・人工妊娠中絶・不明 妊娠転帰施設: ( ) 出生児体重:( g) 性別: 男児・女児 児の HIV 感染: 感染・非感染・不明 その他特記事項:		
	妊娠歴⑤	転帰年月日:西暦 年 月 日 (妊娠週数: 週 日) 妊娠転帰: 経陰分娩・緊急帝王切開・選択的帝王切開・自然産・人工妊娠中絶・不明 妊娠転帰施設: ( ) 出生児体重:( g) 性別: 男児・女児 児の HIV 感染: 感染・非感染・不明 その他特記事項:		
子宮がん・ その他 性感染症に ついて	スミア	日母・ベセスダ分類( )・不明	クラミジア	(-)・(+)・不明
	HBV	(-)・(+)・不明	梅毒	(-)・(+)・不明
	HCV	(-)・(+)・不明	GBS	(-)・(+)・不明
	淋菌	(-)・(+)・不明	その他	

今回の妊娠について

妊娠経緯	予定内妊娠 ・ 予定外妊娠
妊娠方法	自然 ・ 人工授精 ・ 体外受精 ・ その他( ) ・ 不明
分娩日(転帰日)	西暦 年 月 日 (妊娠週数: 週 日)
妊娠転帰	分娩 ・ 自然産 ・ 人工妊娠中絶 ・ 妊娠中 ・ 不明
分娩場所	貴施設 ・ 他施設 ・ 不明
	「他施設」へ紹介された場合はご記入ください。 紹介先: 紹介日:西暦 年 月 日 担当医師名:

分娩様式	経膣 ・ 緊急帝王切取 ・ 選択的帝王切取		
	上記の分娩様式を選択した理由		
陣痛について	自然陣痛 ・ 誘発陣痛 ・ 陣痛なし ・ 不明	破水から分娩までの時間	時間 分
破水について	陣痛開始前に自然破水 ・ 陣痛開始後に自然破水 ・ 人工破膜 ・ 不明		
分娩時間	時間 分	アプガースコア	1分: 点/5分 点
羊水混濁	あり ・ なし ・ 不明	羊水感染	あり(起因菌: ) ・ なし ・ 不明
分娩時の点滴	AZT投与 ・ 投与なし ・ その他投薬( )		
児について	HIV感染	感染 ・ 非感染 ・ 判定中 ・ 不明	
	性別	男児 ・ 女児 ・ 不明	出生時体重 g
	母乳	投与あり(期間 月) ・ 投与なし ・ 不明	
	AZT	投与あり ・ 投与なし ・ その他投薬( )	
	シロップの投与	「投与あり」の場合はご記入ください。 投与期間: 生後 日・週 ~ 日・週 ( mg/日) 副作用: あり ・ なし (症状: ) 投与の中止: あり ・ なし (理由: )	

妊婦の治療について

妊娠中の投薬について	投薬あり ・ 投薬なし ・ 不明
	「投薬あり」の場合はご記入ください。 投与期間: 妊娠前から ・ 妊娠 週 ~ 週 薬剤レジメン: AZT(レトロビル) ・ AZT+3TC(エトビル)+NFV(ビラゼプト) ・ AZT+3TC+LPV/RTV(カイトラ) その他レジメン( )
	副作用: あり(症状: ) ・ なし ・ 不明
産後の投薬について	投薬あり ・ 投薬なし ・ 不明
	「投薬あり」の場合はご記入ください。 投与期間: 産後 週・日 ~ 週・日 ・ 現在も継続中 薬剤レジメン: AZT(レトロビル) ・ AZT+3TC(エトビル)+NFV(ビラゼプト) ・ AZT+3TC+LPV/RTV(カイトラ) その他レジメン( )
	副作用: あり(症状: ) ・ なし ・ 不明
	薬剤変更した場合: 期間(産後 週・日 ~ 週・月)
	薬剤レジメン( )
	変更した理由: コンプライアンス不良 ・ 治療効果不良 ・ 薬剤耐性出現 ・ 副作用出現 ・ その他( )

薬剤耐性	あり(詳細: _____)・なし・不明・検査未実施
その他 特記事項	

妊婦ラボデータ

妊娠週数		妊娠前・	妊娠初期	妊娠中期	妊娠後期・	分娩直前	分娩直後	産褥
採血年月日		年 月 日	妊 娠 週 日 年 月 日	妊 娠 週 日 年 月 日	妊 娠 週 日 年 月 日	妊 娠 週 日 年 月 日	産 後 週・ヵ月 年 月 日	産 後 週・ヵ月 年 月 日
血算	白血球数 (/μl)							
	血小板 (×10 <sup>4</sup> /μl)							
	リンパ球 (%)							
	リンパ球数 (/μl)							
リンパ球 分画	CD4(%)							
	CD8(%)							
	CD4 数 (/μl)							
	CD8 数 (/μl)							
	CD4/8							
ウイルス 量	RNA (コピ-/ml)							

最終受診日	西暦 年 月 日 ・ 現在も受診中
予後	変化なし・病状進行・死亡・追跡不能・貴施設内科を受診中・他施設へ紹介 「他施設へ紹介」された場合はご記入ください。 紹介先病院名と診療科: 紹介日: 西暦 年 月 日 担当医師名:
その他 特記事項	感染妊婦・パートナー・児を含め、できるだけ多くの情報をご記入ください。

ご協力ありがとうございました

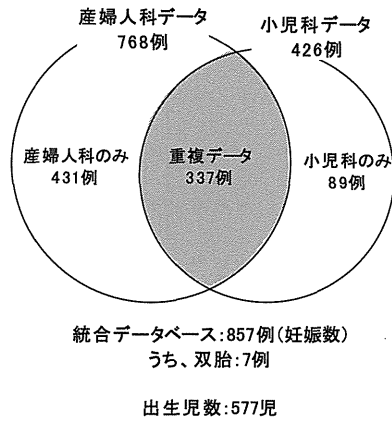


図1 平成26年度産婦人科小児科統合データベース構築

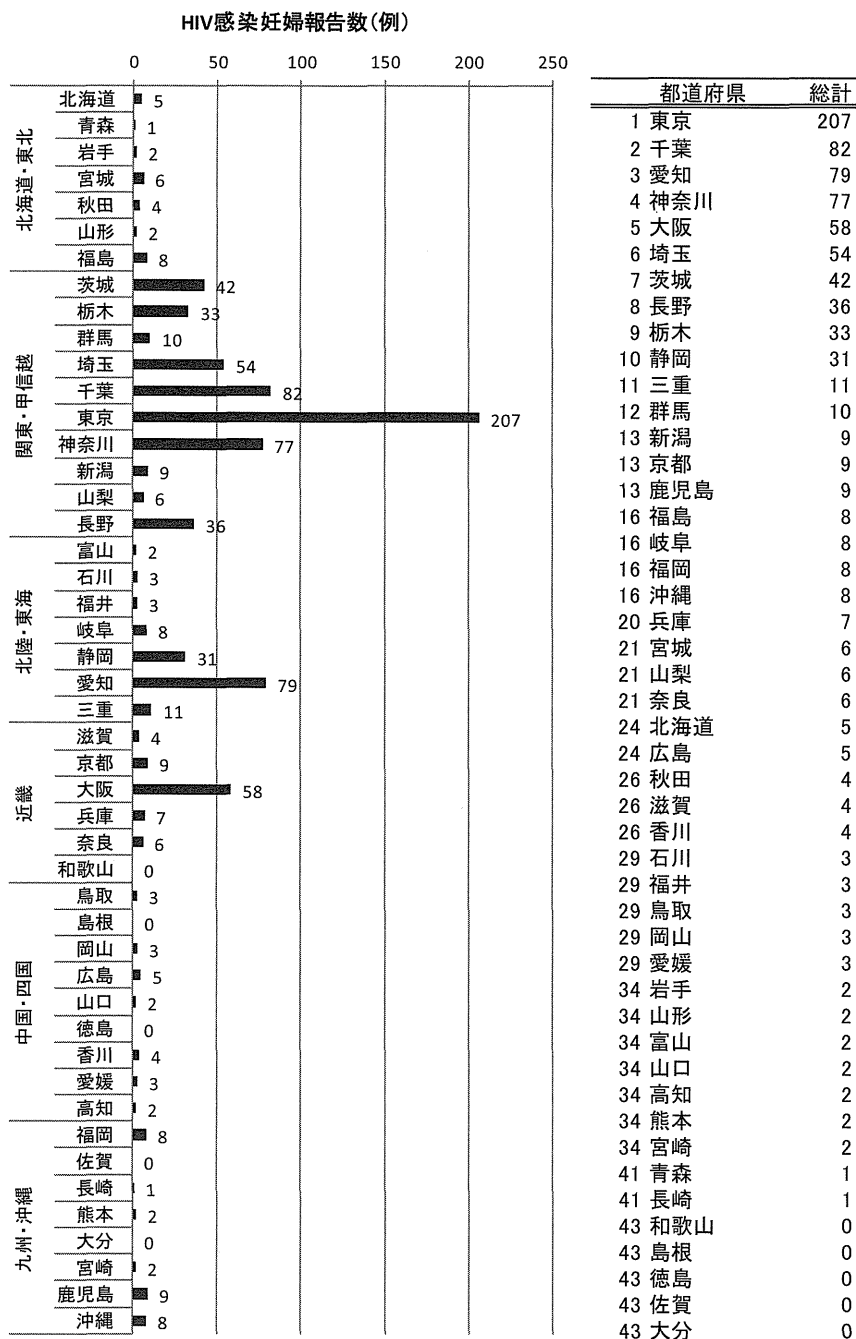


図2 HIV感染妊娠の報告都道府県別分布

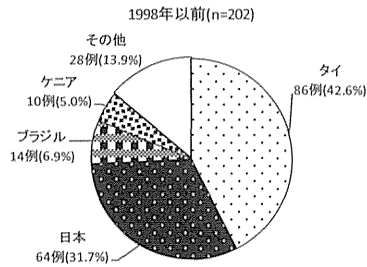
表1 HIV感染妊娠の報告都道府県別・年次別

地方ブロック 都道府県	転帰年																											不明	総計						
	S59	S60	S61	S62	S63	H1	H2	H3	H4	H5	H6	H7	H8	H9	H10	H11	H12	H13	H14	H15	H16	H17	H18	H19	H20	H21	H22			H23	H24	H25			
	1984	1985	1986	1987	1988	1989	1990	1991	1992	1993	1994	1995	1996	1997	1998	1999	2000	2001	2002	2003	2004	2005	2006	2007	2008	2009	2010			2011	2012	2013			
北海道・東北	0	0	0	0	0	0	0	0	0	0	1	0	3	1	1	2	0	2	3	1	3	0	3	0	2	1	0	0	0	0	5	28			
北海道											1							1	1			1									1	5			
青森													1																			1	1		
岩手																1										1							2		
宮城														1		1		1	1	1	1												6		
秋田																			1													3	4		
山形																1							1										2		
福島																									2		1	1				1	8		
関東・甲信越	1	0	0	2	1	2	1	3	8	17	13	20	20	25	32	29	25	22	21	22	32	26	30	26	25	19	28	15	23	22	46	556			
茨城												2	1	3	2	2	3	5	1	1	3	3	1	4	2	1	1		1	1	5	42			
栃木												1		1	3	3					1	3	2	2	4	3		2	1		3	4	33		
群馬														1					1	1	2	1							2		1	10			
埼玉											1	1	3	1	3	3	1	2		1	4	3	3	1	4	5	7	1	1	3	6	54			
千葉				1						1	4	2	3	7	7	5	5	5	7	4		3	3	2	2	2	3	2	2		10	82			
東京	1			1	1	2	1	2	4	9	4	9	4	8	14	9	8	9	5	12	12	9	11	11	10	4	11	6	13	8	9	207			
神奈川									1	1	1		2	1	1	1	5	6	4	3	2	3	2	6	5	3	5	5	5	2	5	8	77		
新潟																																		1	9
山梨									1							2				1				1									1	6	
長野											2	2	3	1	1	2	2	1	4	1	3	2	4	1	2	1			2	1	1	1	36		
北陸・東海	0	0	0	0	0	2	0	2	0	1	4	5	4	8	6	1	3	4	7	6	3	9	11	7	9	5	3	12	10	3	12	137			
富山																1																1	2		
石川																									1							1	3		
福井																																		3	
岐阜												2		1	1						1												8		
静岡						1					1		2	1		1	1	3	2	2	1	4	2	1	1	1	1	3	1		2	31			
愛知						1		2			3	3		5	5		2	1	5	3	2	5	7	5	6	3	2	6	4	1	8	79			
三重										1			1	1									2	1		1	2					1	11		
近畿	0	0	0	0	0	0	0	1	1	2	2	2	1	4	4	4	7	2	3	5	7	6	5	3	3	3	4	4	3	1	7	84			
滋賀															1						1			1									1	4	
京都											1	1		1		1					1							1				1	9		
大阪								1	1	1	1	2		2	3	5			2	4	6	6	2	2	2	3	3	3	2	1	4	58			
兵庫																	1	2	1						1							1	7		
奈良																								2	1									6	
和歌山															2														1					0	
中国・四国	0	0	0	1	0	0	0	0	0	0	0	1	0	1	0	1	2	0	2	0	1	2	1	0	2	1	0	3	1	2	1	22			
鳥取																									1									3	
島根																																		0	
岡山																										1								3	
広島																				1		1		1								1	5		
山口																									1	1								2	
香川												1				1								1	1								4		
愛媛																																		3	
高知				1										1																				2	
九州・沖縄	0	0	0	0	0	0	1	1	0	0	0	0	1	0	1	4	2	2	1	1	0	0	2	2	1	1	4	1	1	2	2	30			
福岡							1									2	1	1						1								1	1	8	
佐賀																																		0	
長崎																																		1	1
熊本																												1					1	2	
大分																																		0	
宮崎																									1									2	
鹿児島														1		1	1	1		1	1				1			1				1	9		
沖縄																	1			1														8	
総計	1	0	0	3	1	4	2	7	9	20	20	28	29	39	44	41	39	32	37	35	46	43	52	38	42	30	39	35	38	30	73	857			

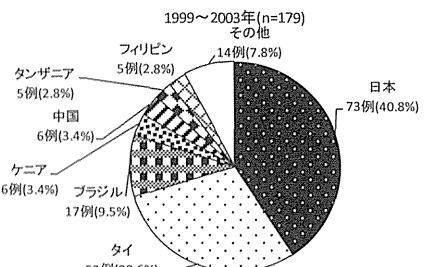
表2 HIV感染妊婦国籍別・年次別分布

地域 国籍	転帰年																									不明	総計	(%)										
	S59	S60	S61	S62	S63	H1	H2	H3	H4	H5	H6	H7	H8	H9	H10	H11	H12	H13	H14	H15	H16	H17	H18	H19	H20				H21	H22	H23	H24	H25					
	1984	1985	1986	1987	1988	1989	1990	1991	1992	1993	1994	1995	1996	1997	1998	1999	2000	2001	2002	2003	2004	2005	2006	2007	2008				2009	2010	2011	2012	2013					
日本	0	0	0	3	1	2	2	2	2	4	5	6	13	10	14	19	17	11	16	10	19	19	25	17	17	14	17	17	19	18	22	341	39.8%					
アジア	0	0	0	0	0	0	0	2	3	12	10	17	13	17	24	18	15	12	4	18	22	14	16	15	17	8	12	10	12	8	28	327	38.2%					
タイ									1	3	11	9	11	13	15	23	14	13	9	4	13	9	12	9	5	6	2	4	5	7	1	16	215	25.1%				
フィリピン																1	1				2	6			2	2	2	1	1	2	2	7	34	4.0%				
インドネシア																					2					3	4	3	3	2	1	4	3	26	3.0%			
中国										1						1	2	1		2	3	1		1	1		1	1				1	16	1.9%				
ベトナム												1		1		1					1	1		1	1	2	3					1	12	1.4%				
ミャンマー								1						1		1										1						1		9	1.1%			
ラオス																									1	1									5	0.6%		
カンボジア											1														1	1						1		4	0.5%			
韓国																					1	1												3	0.4%			
マレーシア																							2												2	0.2%		
インド												1																							1	0.1%		
中東	0	0	0	0	0	0	0	0	0	0	0	0	0	0	0	0	0	0	0	0	0	0	0	0	0	0	0	0	0	0	0	1	1	0.1%				
トルコ共和国																																		1	1	0.1%		
アフリカ	1	0	0	0	0	2	0	3	2	1	3	4	0	5	3	2	3	3	7	4	1	4	3	1	3	5	8	3	4	2	6	83	9.7%					
ケニア	1							2	1	1	1	1		2	1	1	2	1	2			1	1											0	18	2.1%		
タンザニア						1				1				1	1		1	1	1	2			3		1		1						1	15	1.8%			
カメルーン																										2	4			1		2	1	11	1.3%			
エチオピア						1		1			1				1					1						1		1	1					0	9	1.1%		
ウガンダ													2		1				1							2				1				1	8	0.9%		
ザンビア																	1				1	1												2	6	0.7%		
スーダン																										1	2	1						0	4	0.5%		
ガーナ																		2												1				1	5	0.6%		
ジンバブエ									1																										0	1	0.1%	
ナイジェリア																																			0	1	0.1%	
ブルンジ												1																								0	1	0.1%
マラウイ																			1																	0	1	0.1%
ルワンダ														1																						0	1	0.1%
レソト																											1									0	1	0.1%
モザンビーク																																		1		0	1	0.1%
中南米	0	0	0	0	0	0	0	0	2	1	2	1	2	5	3	2	4	5	6	2	3	5	6	3	4	3	1	4	3	2	7	76	8.9%					
ブラジル									2	1	2	1	2	4	2	1	4	5	5	2	2	5	5	2	3	3								7	64	7.5%		
ペルー															1										1	1			1	1		1	0	7	0.8%			
ボリビア														1		1																			1	0	3	0.4%
アルゼンチン																					1														0	1	0.1%	
ホンジュラス																									1											0	1	0.1%
北米	0	0	0	0	0	0	0	0	0	0	0	0	0	0	0	0	0	0	0	0	0	0	0	0	0	0	0	0	0	0	0	0	1	1	1	0.1%		
アメリカ																																				1	1	0.1%
欧州	0	0	0	0	0	0	0	0	0	0	0	0	0	0	0	0	0	0	0	0	0	1	2	1	0	0	1	1	0	0	0	0	0	7	0.8%			
ウクライナ																								1	2											0	3	0.4%
ルーマニア																										1										0	2	0.2%
ロシア										2	0	0	1	2	0	0	0	1		3	1	1	0	0	1	1			1						0	2	0.2%	
不明	0	0	0	0	0	0	0	0	0	0	0	0	0	0	0	0	0	0	0	0	0	0	0	0	0	0	0	0	0	0	0	0	8	21	2.5%			
総計	1	0	0	3	1	4	2	7	9	20	20	28	29	39	44	41	39	32	37	35	46	43	52	38	42	30	39	35	38	30	73	857	100.0%					

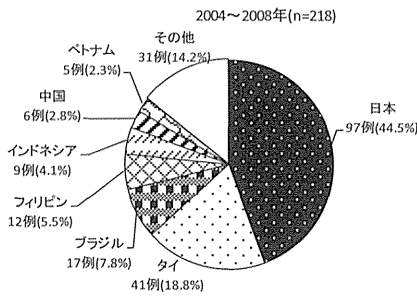
1998年以前	
国籍	症例数
タイ	86
日本	64
ブラジル	14
ケニア	10
エチオピア	4
タンザニア	4
フィリピン	4
ウガンダ	3
ミャンマー	3
ベトナム	2
インド	1
カンボジア	1
ジンバブエ	1
ブルンジ	1
ペルー	1
ボリビア	1
ルワンダ	1
中国	1
合計	202



1999～2003年	
国籍	症例数
日本	73
タイ	53
ブラジル	17
ケニア	6
中国	6
タンザニア	5
フィリピン	5
ザンビア	3
ガーナ	2
インドネシア	1
ウガンダ	1
エチオピア	1
ベトナム	1
ペルー	1
ボリビア	1
マラウイ	1
ロシア	1
韓国	1
合計	179



2004～2008年	
国籍	症例数
日本	97
タイ	41
ブラジル	17
フィリピン	12
インドネシア	9
中国	6
ベトナム	5
タンザニア	4
ウクライナ	4
ミャンマー	3
ウガンダ	2
カンボジア	2
ケニア	2
ペルー	2
マレーシア	2
ラオス	2
韓国	2
アルゼンチン	1
エチオピア	1
カメルーン	1
ザンビア	1
ナイジェリア	1
ホンジュラス	1
ルーマニア	1
合計	218



2009～2013年	
国籍	症例数
日本	85
タイ	19
インドネシア	13
カメルーン	9
ブラジル	9
フィリピン	6
スーダン	4
エチオピア	3
ベトナム	3
ペルー	3
ミャンマー	3
ラオス	3
ガーナ	2
中国	2
ウガンダ	1
カンボジア	1
タンザニア	1
ボリビア	1
モザンビーク	1
ルーマニア	1
レソト	1
ロシア	1
合計	172

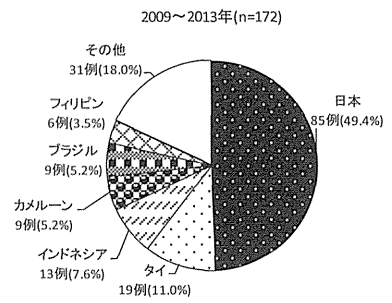


図3 HIV感染妊婦国籍の変動



表3 パートナーの国籍別症例数および HIV 感染割合

地域・国名	総計		感染		非感染	不明
日本	429	50.1%	98	30.1%	228	103
アジア	66	7.7%	27	60.0%	18	21
タイ	27	3.2%	9	52.9%	8	10
インドネシア	14	1.6%	6	54.5%	5	3
ベトナム	6	0.7%	2	50.0%	2	2
マレーシア	4	0.5%	4	100.0%		
フィリピン	4	0.5%	2	100.0%		2
バングラデシュ	2	0.2%	1	50.0%	1	
中国	2	0.2%			1	1
カンボジア	2	0.2%	1	100.0%		1
ミャンマー	2	0.2%	1	100.0%		1
韓国	1	0.1%				1
インド	1	0.1%	1	100.0%		
パキスタン	1	0.1%			1	
中東	4	0.5%	1	33.3%	2	1
イラン	2	0.2%			2	
イラク	1	0.1%				1
トルコ共和国	1	0.1%	1	100.0%		
アフリカ	64	7.5%	38	76.0%	12	14
ナイジェリア	18	2.1%	11	73.3%	4	3
ケニア	11	1.3%	9	81.8%	2	
ガーナ	9	1.1%	5	71.4%	2	2
ウガンダ	7	0.8%	4	100.0%		3
カメルーン	5	0.6%	3	100.0%		2
タンザニア	4	0.5%	2	50.0%	2	
エジプト	3	0.4%	1	50.0%	1	1
ジンバブエ	2	0.2%	1	100.0%		1
マラウイ	2	0.2%	1	100.0%		1
コンゴ民主共和国	1	0.1%	1	100.0%		
セネガル	1	0.1%				1
モザンビーク	1	0.1%			1	
中南米	68	7.9%	27	58.7%	19	22
ブラジル	52	6.1%	18	50.0%	18	16
ペルー	11	1.3%	7	87.5%	1	3
ボリビア	3	0.4%	1	100.0%		2
ドミニカ	1	0.1%	1	100.0%		
メキシコ	1	0.1%				1
北米	14	1.6%	2	33.3%	4	8
アメリカ	12	1.4%	2	40.0%	3	7
カナダ	2	0.2%		0.0%	1	1
欧州	3	0.4%	1	100.0%	0	2
イタリア	1	0.1%				1
ウクライナ	1	0.1%				1
ベルギー	1	0.1%	1	100.0%		
不明	209	24.4%	12	70.6%	5	192
総計	857	100.0%	206	41.7%	288	363

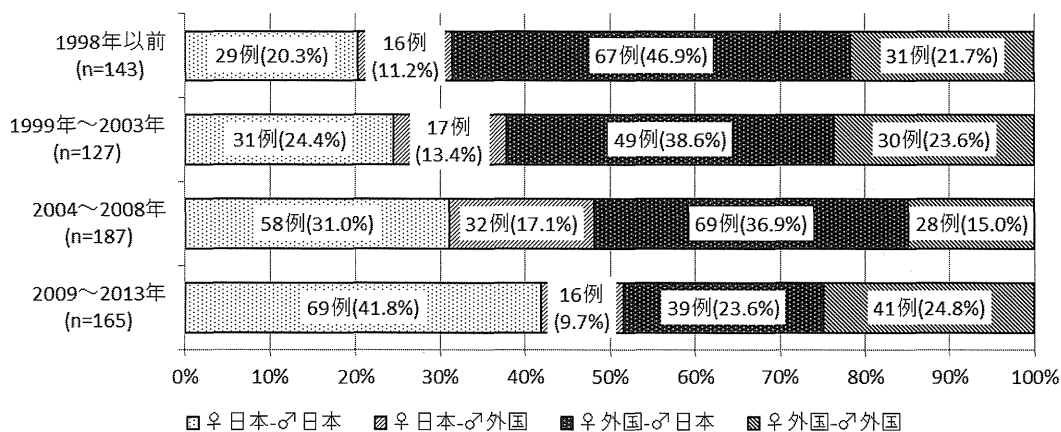


図4 HIV 感染妊婦とパートナーの国籍組み合わせ別変動

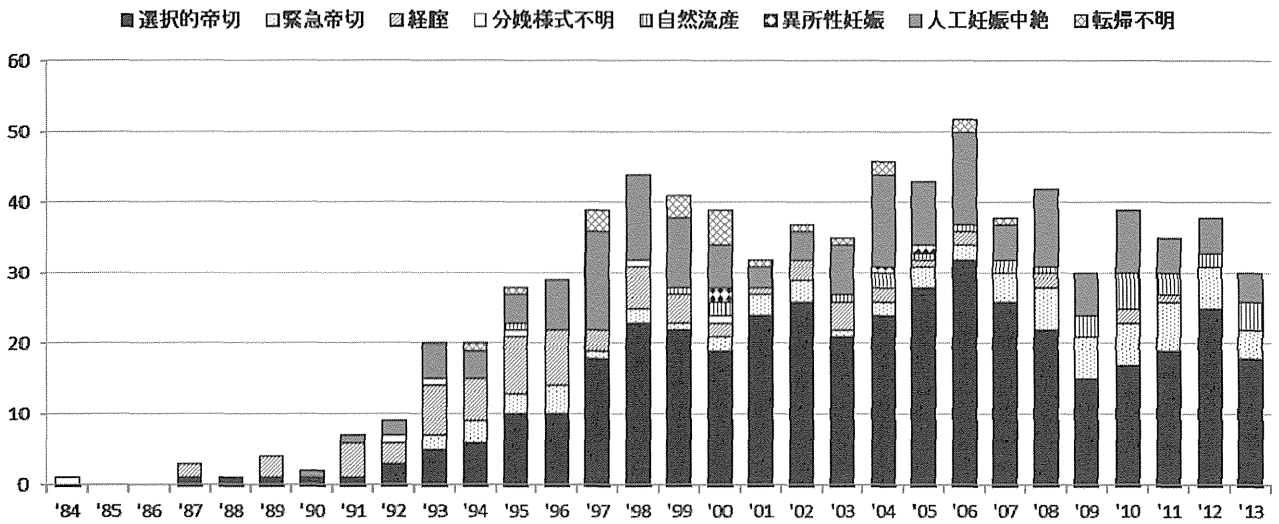


図5 HIV感染妊娠の妊娠転帰別・年次別変動

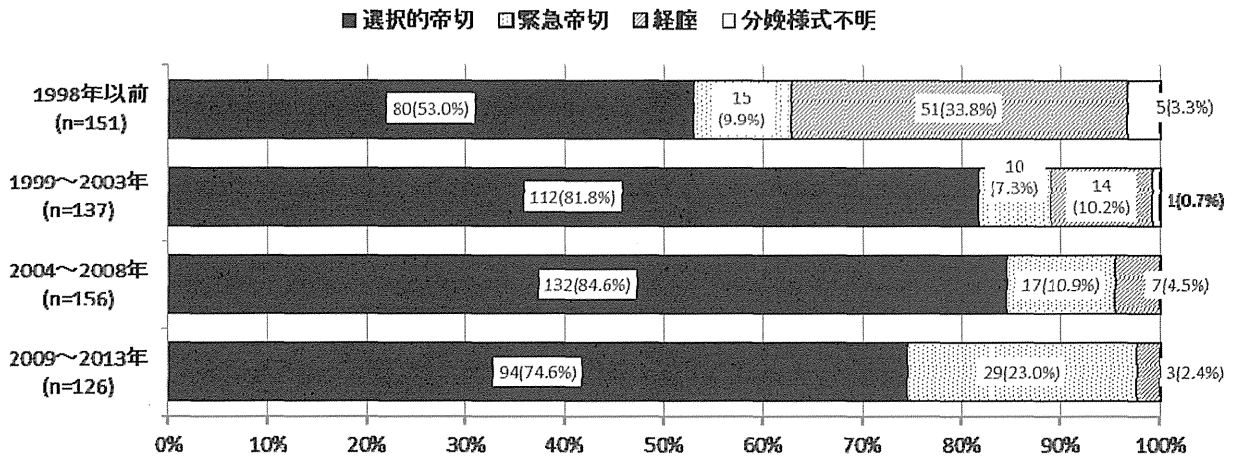


図6 分娩様式別変動

表4 緊急帝切症例における HIV 感染判明時期と緊急帝切理由

判明時期	予定帝切→緊急 切迫早産等		児の異常 NRFS・IUGR等		飛び込み分娩等		不明	合計	(%)
	51	71.8%	5	7.0%	2	2.8%			
分娩前	51	71.8%	5	7.0%	2	2.8%	3	61	85.9%
分娩直前	1	1.4%			2	2.8%		3	4.2%
分娩直後					1	1.4%		1	1.4%
分娩後その他機会	1	1.4%					4	5	7.0%
不明	1	1.4%						1	1.4%
合計	54	76.1%	5	7.0%	5	7.0%	7	71	100.0%

※分娩前(分娩前1週間より前) 分娩直前(分娩前1週間以内前) 分娩直後(分娩後2日以内) 分娩後その他機会(分娩3日以降)

表5 2009~2013年の緊急帝切症例における HIV 感染判明時期と緊急帝切理由

判明時期	予定帝切→緊急 切迫早産等		児の異常 NRFS・IUGR等		飛び込み分娩等		不明	合計	(%)
	26	89.7%	1	3.4%	1	3.4%			
分娩前	26	89.7%	1	3.4%	1	3.4%		28	96.6%
分娩直前								0	0.0%
分娩直後								0	0.0%
分娩後その他機会							1	1	3.4%
不明								0	0.0%
合計	26	89.7%	1	3.4%	1	3.4%	1	29	100.0%

※分娩前(分娩前1週間より前) 分娩直前(分娩前1週間以内前) 分娩直後(分娩後2日以内) 分娩後その他機会(分娩3日以降)

表 6 在胎週数と出生児体重の平均

	選択的帝切			緊急帝切			経産			分娩様式不明	自然流産	異所性妊娠	人工妊娠中絶		転帰不明
	症例数	在胎週数	児体重	症例数	在胎週数	児体重	症例数	在胎週数	児体重				(%)	(%)	
1998年以前	平均 80	36w2d	2,634	15	37w1d	2,724	51	38w3d	2,906	5	1	50	24.2%	5	
	標準偏差	1.9d	451		2.5d	545		2.4d	483						
1999年～2003年	平均 112	36w3d	2,579	10	35w3d	2,669	14	38w1d	2,949	1	4	30	16.3%	11	
	標準偏差	0.9d	278		2.8d	778		2.1d	383						
2004～2008年	平均 132	36w5d	2,614	17	33w4d	2,049	7	37w2d	2,791		7	51	23.1%	5	
	標準偏差	0.7d	261		3.6d	761		2.1d	410						
2009～2013年	平均 94	36w6d	2,610	29	34w6d	2,278	3	31w0d	1,769		17	29	16.9%		
	標準偏差	1.0d	385		2.0d	516		8.2d	1,559						
総計	平均 418	36w4d	2,608	71	35w1d	2,373	75	38w0d	2,866	6	29	160	20.4%	21	
	標準偏差	1.1d	367		3.0d	689		3.1d	565						

転帰年不明73例、妊娠中 9例除く

表 7 分娩様式・妊娠転帰別の母子感染

分娩様式 ・妊娠転帰	母子感染			総計	
	感染	非感染	不明		
選択的帝切	7	363	48	418	48.8%
緊急帝切	7	54	10	71	8.3%
経産	34	31	10	75	8.8%
分娩様式不明	5	1		6	0.7%
自然流産				29	3.4%
異所性妊娠				4	0.5%
人工妊娠中絶				165	19.3%
妊娠中				9	1.1%
転帰不明			1	80	9.3%
総計	53	449	69	857	100.0%

表 8 年次別妊娠転帰と母子感染

転帰年	妊娠数	分娩数	分娩/妊娠	選択的帝切			緊急帝切			経産			分娩様式不明			自然流産	異所性妊娠	人工妊娠中絶		転帰不明	妊娠中
				分娩数	選択/分娩	感染	非感染	分娩数	緊急/分娩	感染	非感染	分娩数	経産/分娩	感染	非感染			分娩数	感染		
S59 1984	1	1	100.0%	-	-	-	-	-	-	-	-	-	-	1	1	-	-	-	-	-	
S60 1985	0	0	-	-	-	-	-	-	-	-	-	-	-	-	-	-	-	-	-	-	
S61 1986	0	0	-	-	-	-	-	-	-	-	-	-	-	-	-	-	-	-	-	-	
S62 1987	3	3	100.0%	1	33.3%	1	-	-	2	66.7%	1	-	-	-	-	-	-	-	-	-	
S63 1988	1	1	100.0%	1	100.0%	1	-	-	-	-	-	-	-	-	-	-	-	-	-	-	
H1 1989	4	4	100.0%	1	25.0%	1	-	-	3	75.0%	3	-	-	-	-	-	-	-	-	-	
H2 1990	2	1	50.0%	1	100.0%	1	-	-	-	-	-	-	-	-	-	-	-	-	-	-	
H3 1991	7	6	85.7%	1	16.7%	1	-	-	5	71.4%	3	1	-	-	-	-	1	50.0%	1	14.3%	
H4 1992	9	7	77.8%	3	42.9%	3	-	-	3	33.3%	2	1	1	-	-	-	2	22.2%	4	44.4%	
H5 1993	20	15	75.0%	5	33.3%	1	4	2	7	35.0%	4	2	1	1	-	-	5	25.0%	4	20.0%	
H6 1994	20	15	75.0%	6	40.0%	6	3	3	6	30.0%	3	3	3	-	-	-	4	20.0%	7	35.0%	
H7 1995	28	22	78.6%	10	45.5%	1	9	3	8	28.6%	6	2	1	1	1	-	4	14.3%	1	3.6%	
H8 1996	29	22	75.9%	10	45.5%	10	4	18.2%	8	27.6%	2	5	-	-	-	-	12	27.3%	7	24.1%	
H9 1997	39	22	56.4%	18	81.8%	2	15	1	3	7.7%	2	1	1	-	-	-	14	35.9%	3	7.7%	
H10 1998	44	32	72.7%	23	71.9%	19	2	6.3%	6	13.6%	2	3	1	1	-	-	12	27.3%	5	11.4%	
H11 1999	41	27	65.9%	22	81.5%	21	1	3.7%	4	9.8%	2	3	1	1	1	-	10	24.4%	3	7.3%	
H12 2000	39	24	61.5%	19	79.2%	17	2	8.3%	2	5.1%	2	1	1	2	2	-	6	15.4%	5	12.8%	
H13 2001	32	28	87.5%	24	85.7%	22	3	10.7%	3	3.1%	1	1	-	-	-	-	3	9.4%	1	3.1%	
H14 2002	37	32	86.5%	26	81.3%	21	3	9.4%	3	8.1%	1	2	-	-	-	-	4	10.8%	1	2.7%	
H15 2003	35	26	74.3%	21	80.8%	18	1	3.8%	1	4.1%	3	3	1	1	1	-	7	20.0%	1	2.9%	
H16 2004	46	28	60.9%	24	85.7%	23	2	7.1%	1	2.4%	2	2	-	-	2	1	13	28.3%	2	4.3%	
H17 2005	43	32	74.4%	28	87.5%	1	25	3	9.4%	3	1	1	1	1	1	-	9	20.9%	1	2.3%	
H18 2006	52	36	69.2%	32	88.9%	30	2	5.6%	2	3.8%	1	1	-	-	1	1	13	25.0%	2	3.8%	
H19 2007	38	30	78.9%	26	86.7%	21	4	13.3%	3	7.9%	-	-	-	-	2	1	5	13.2%	1	2.6%	
H20 2008	42	30	71.4%	22	73.3%	18	6	20.0%	6	2	4.8%	1	1	1	1	-	11	26.2%	1	2.4%	
H21 2009	30	21	70.0%	15	71.4%	12	6	28.6%	1	5	-	-	-	-	3	3	6	20.0%	1	3.3%	
H22 2010	39	25	64.1%	17	68.0%	1	15	6	24.0%	6	2	5.1%	2	5	5	-	9	23.1%	1	2.6%	
H23 2011	35	27	77.1%	19	70.4%	16	7	25.9%	5	1	2.9%	-	-	3	3	-	5	14.3%	1	2.9%	
H24 2012	38	31	81.6%	25	80.6%	19	6	19.4%	3	-	-	-	-	2	2	-	4	13.2%	1	2.6%	
H25 2013	30	22	73.3%	18	81.8%	15	4	18.2%	4	-	-	-	-	4	4	-	5	16.7%	1	3.3%	
不明	73	0	-	-	-	-	-	-	-	-	-	-	-	-	-	-	5	6.8%	59	80.8%	
総計	857	570	-	418	7	363	71	7	54	75	34	31	6	5	1	29	4	165	80	9	

表 9 HIV 感染妊婦の血中ウイルス量最高値

ウイルス量(コピー/ml)	症例数	(%)
100,000以上	33	7.0%
10,000以上100,000未満	123	26.2%
1,000以上10,000未満	122	26.0%
感度以上1,000未満	50	10.6%
感度未満	142	30.2%
総計	470	100.0%

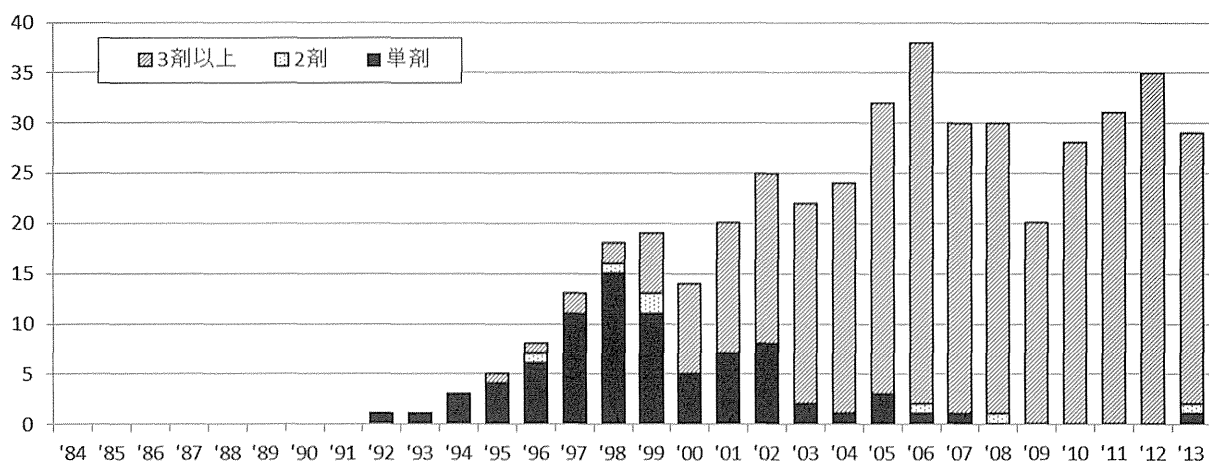


図7 抗ウイルス薬投与例の薬剤数別年次推移

表10 抗ウイルス薬投与による血中ウイルス量の変化

	1/100以下に減少		1/10以下に減少		やや減少		感度未満維持		増加		総計	
単剤	0	0.0%	6	2.1%	16	5.6%	4	1.4%	6	2.1%	32	11.2%
2剤	0	0.0%	0	0.0%	1	0.4%	1	0.4%	0	0.0%	2	0.7%
3剤以上	101	35.4%	58	20.4%	16	5.6%	69	24.2%	7	2.5%	251	88.1%
総計	101	35.4%	64	22.5%	33	11.6%	74	26.0%	13	4.6%	285	100.0%

表11 分娩様式別母子感染率（産婦人科データベース）

	非感染	感染	母子感染率
選択的帝切	328	1	0.30%
緊急帝切	50	3	5.66%
経膣	23	9	28.13%
総計	401	13	3.14%

※産婦人科調査からのデータで児の異常等により分娩後にHIVが判明した症例を除く

表 12 HIV 感染判明時期・妊娠転帰別母子感染率（平成 26 年度統合データベース）

感染判明時期 ・妊娠転帰	合計	母子感染			母子感染率		
		感染	非感染	不明			
妊娠前	334						
選択的帝切	176	52.7%	3	187	28	1.6%	
緊急帝切	31	9.3%	1	154	21	0.6%	
経産	10	3.0%	2	5	4	0.0%	
分娩様式不明	1	0.3%			3	28.6%	
自然流産	23	6.9%		1		0.0%	
異所性妊娠	1	0.3%					
人工妊娠中絶	76	22.8%					
妊娠中	8	2.4%					
転帰不明	8	2.4%					
今回妊娠時	350						
選択的帝切	188	53.7%	7	195	27	3.5%	
緊急帝切	30	8.6%	3	168	17	1.8%	
経産	9	2.6%	2	22	6	8.3%	
分娩様式不明	1	0.3%	1	5	3	16.7%	
自然流産	5	1.4%				100.0%	
異所性妊娠	3	0.9%					
人工妊娠中絶	71	20.3%					
妊娠中	1	0.3%					
転帰不明	42	12.0%			1		
不明・妊娠中管理あり	29						
選択的帝切	21	72.4%	0	16	5	0.0%	
緊急帝切	0	0.0%					
経産	0	0.0%					
分娩様式不明	0	0.0%					
自然流産	0	0.0%					
異所性妊娠	0	0.0%					
人工妊娠中絶	6	20.7%					
妊娠中	0	0.0%					
転帰不明	2	6.9%					
分娩直前	17						
選択的帝切	6	35.3%	1	14	2	6.7%	
緊急帝切	3	17.6%			4	2	0.0%
経産	8	47.1%	1	7	3	0.0%	
分娩様式不明	0	0.0%				12.5%	
自然流産	0	0.0%					
異所性妊娠	0	0.0%					
人工妊娠中絶	0	0.0%					
妊娠中	0	0.0%					
転帰不明	0	0.0%					
分娩直後	12						
選択的帝切	0	0.0%	6	3	3	66.7%	
緊急帝切	1	8.3%	1			100.0%	
経産	11	91.7%	5	3	3	62.5%	
分娩様式不明	0	0.0%					
自然流産	0	0.0%					
異所性妊娠	0	0.0%					
人工妊娠中絶	0	0.0%					
妊娠中	0	0.0%					
転帰不明	0	0.0%					
児から判明	20						
選択的帝切	1	5.0%	20	0	0	100.0%	
緊急帝切	4	20.0%	4			100.0%	
経産	15	75.0%	15			100.0%	
分娩様式不明	0	0.0%					
自然流産	0	0.0%					
異所性妊娠	0	0.0%					
人工妊娠中絶	0	0.0%					
妊娠中	0	0.0%					
転帰不明	0	0.0%					
分娩後その他機会	19						
選択的帝切	1	5.3%	11	7	0	61.1%	
緊急帝切	1	5.3%	1			100.0%	
経産	14	73.7%	8	6		0.0%	
分娩様式不明	2	10.5%	2			57.1%	
自然流産	1	5.3%				100.0%	
異所性妊娠	0	0.0%					
人工妊娠中絶	0	0.0%					
妊娠中	0	0.0%					
転帰不明	0	0.0%					
不明	76						
選択的帝切	25	32.9%	5	27	4	15.6%	
緊急帝切	1	1.3%	1	21	3	4.5%	
経産	8	10.5%	2	5	1	0.0%	
分娩様式不明	2	2.6%	2			28.6%	
自然流産	0	0.0%				100.0%	
異所性妊娠	0	0.0%					
人工妊娠中絶	12	15.8%					
妊娠中	0	0.0%					
転帰不明	28	36.8%					
総計	857		53	449	69	10.6%	

※ 分娩直前は  
分娩前1週間以内、  
分娩直後は  
分娩後2日以内と定義した

表 13 分娩様式・HIV 感染判明時期別母子感染率

分娩様式 HIV感染判明時期	合計	母子感染			母子感染率	
		感染	非感染	不明		
選択的帝王切	391	4	342	45	1.2%	
妊娠前	176	45.0%	1	154	21	0.6%
今回妊娠時	188	48.1%	3	168	17	1.8%
不明・妊娠中管理あり	21	5.4%	16	5	0.0%	
分娩直前	6	1.5%	4	2	0.0%	
分娩直後	0	0.0%				
緊急帝王切	65	3	52	10	5.5%	
妊娠前	31	47.7%	27	4	0.0%	
今回妊娠時	30	46.2%	2	22	6	8.3%
不明・妊娠中管理あり	0	0.0%				
分娩直前	3	4.6%	3		0.0%	
分娩直後	1	1.5%	1		100.0%	
経膣	38	9	20	9	31.0%	
妊娠前	10	26.3%	2	5	3	28.6%
今回妊娠時	9	23.7%	1	5	3	16.7%
不明・妊娠中管理あり	0	0.0%				
分娩直前	8	21.1%	1	7		12.5%
分娩直後	11	28.9%	5	3	3	62.5%
総計	494	16	414	64	3.7%	

※HIV感染判明時期が「分娩後その他機会」「児から判明」「不明」を除いた494例

表 14 1999 年以前の分娩様式・HIV 感染判明時期別母子感染率

分娩様式 HIV感染判明時期	合計	母子感染			母子感染率	
		感染	非感染	不明		
選択的帝王切	87	2	79	6	2.5%	
妊娠前	10	11.5%	10		0.0%	
今回妊娠時	57	65.5%	2	53	2	3.6%
不明・妊娠中管理あり	15	17.2%	12	3	0.0%	
分娩直前	5	5.7%	4	1	0.0%	
分娩直後	0	0.0%				
緊急帝王切	13	3	7	3	30.0%	
妊娠前	2	15.4%	1	1	0.0%	
今回妊娠時	7	53.8%	2	3	2	40.0%
不明・妊娠中管理あり	0	0.0%				
分娩直前	3	23.1%	3		0.0%	
分娩直後	1	7.7%	1		100.0%	
経膣	27	8	13	6	38.1%	
妊娠前	8	29.6%	2	4	2	33.3%
今回妊娠時	6	22.2%	1	2	3	33.3%
不明・妊娠中管理あり	0	0.0%				
分娩直前	5	18.5%	1	4		20.0%
分娩直後	8	29.6%	4	3	1	57.1%
総計	127	13	99	15	11.6%	

※HIV感染判明時期が「分娩後その他機会」「児から判明」「不明」を除いた127例

表 15 2000 年以降の分娩様式・HIV 感染判明時期別母子感染率

分娩様式 HIV感染判明時期	合計	母子感染			母子感染率	
		感染	非感染	不明		
選択的帝王切	304	2	263	39	0.8%	
妊娠前	166	54.6%	1	144	21	0.7%
今回妊娠時	131	43.1%	1	115	15	0.9%
不明・妊娠中管理あり	6	2.0%	4	2	0.0%	
分娩直前	1	0.3%		1		
分娩直後	0	0.0%				
緊急帝王切	52	0	45	7	0.0%	
妊娠前	29	55.8%	26	3	0.0%	
今回妊娠時	23	44.2%	19	4	0.0%	
不明・妊娠中管理あり	0	0.0%				
分娩直前	0	0.0%				
分娩直後	0	0.0%				
経膣	11	1	7	3	12.5%	
妊娠前	2	18.2%	1	1	0.0%	
今回妊娠時	3	27.3%	3		0.0%	
不明・妊娠中管理あり	0	0.0%				
分娩直前	3	27.3%	3		0.0%	
分娩直後	3	27.3%	1	2	100.0%	
総計	367	3	315	49	0.9%	

※HIV感染判明時期が「分娩後その他機会」「児から判明」「不明」を除いた367例

表 16 分娩様式と抗ウイルス薬の投与状況

	総数	投与なし ・不明	単剤	2剤	3剤以上	小計	投与率	
選択的帝切	418	83	65	2	268	335	80.1%	①投与あり+選択的帝切 0.7%(2/298)
非感染	363	67	61	2	233	296	81.5%	
感染	7	5			2	2	28.6%	
不明	48	11	4		33	37	77.1%	②投与なし+選択的帝切 6.9%(5/72)
緊急帝切	71	18	5	1	47	53	74.6%	
非感染	54	10	3	1	40	44	81.5%	
感染	7	6	1			1	14.3%	③投与あり+経膣 0.0%(0/4)
不明	10	2	1		7	8	80.0%	
経膣	75	69	2		4	6	8.0%	
非感染	31	27	1		3	4	12.9%	④投与なし+経膣 55.7%(34/61)
感染	34	34				0	0.0%	
不明	10	8	1		1	2	20.0%	
総計	564	170	72	3	319	394	69.9%	

表 17 分娩様式と抗ウイルス薬の投与状況

	総数	投与なし ・不明	単剤	2剤	3剤以上	小計	投与率	
選択的帝切	391	56	65	2	268	335	85.7%	①投与あり+選択的帝切 0.7%(2/298)
非感染	342	46	61	2	233	296	86.5%	
感染	4	2			2	2	50.0%	
不明	45	8	4		33	37	82.2%	②投与なし+選択的帝切 4.2%(2/48)
緊急帝切	65	12	5	1	47	53	81.5%	
非感染	52	8	3	1	40	44	84.6%	
感染	3	2	1			1	33.3%	③投与あり+経膣 0.0%(0/4)
不明	10	2	1		7	8	80.0%	
経膣	38	32	2		4	6	15.8%	
非感染	20	16	1		3	4	20.0%	④投与なし+経膣 36.0%(9/25)
感染	9	9				0	0.0%	
不明	9	7	1		1	2	22.2%	
総計	494	100	72	3	319	394	79.8%	

※HIV感染判明時期が「分娩後その他機会」「児から判明」「不明」を除いた494例

表 18 1999年以前の分娩様式と抗ウイルス薬の投与状況

	総数	投与なし ・不明	単剤	2剤	3剤以上	小計	投与率	
選択的帝切	87	34	39	2	12	53	60.9%	①投与あり+選択的帝切 2.0%(1/50)
非感染	79	30	37	2	10	49	62.0%	
感染	2	1			1	1	50.0%	
不明	6	3	2		1	3	50.0%	②投与なし+選択的帝切 3.2%(1/31)
緊急帝切	13	9	3	1		4	30.8%	
非感染	7	5	1	1		2	28.6%	
感染	3	2	1			1	33.3%	③投与あり+経膣 0.0%(0/1)
不明	3	2	1			1	33.3%	
経膣	27	25	2			2	7.4%	
非感染	13	12	1			1	7.7%	④投与なし+経膣 40.0%(8/20)
感染	8	8				0	0.0%	
不明	6	5	1			1	16.7%	
総計	127	68	44	3	12	59	46.5%	

※HIV感染判明時期が「分娩後その他機会」「児から判明」「不明」を除いた127例

表 19 2000年以降の分娩様式と抗ウイルス薬投与状況

	総数	投与なし ・不明	単剤	2剤	3剤以上	小計	投与率	
選択的帝切	304	22	26		256	282	92.8%	①投与あり+選択的帝切 0.4%(1/248)
非感染	263	16	24		223	247	93.9%	
感染	2	1			1	1	50.0%	
不明	39	5	2		32	34	87.2%	②投与なし+選択的帝切 5.8%(1/17)
緊急帝切	52	3	2		47	49	94.2%	
非感染	45	3	2		40	42	93.3%	
感染	0					0	—	③投与あり+経膣 0.0%(0/3)
不明	7				7	7	100.0%	
経膣	11	7			4	4	36.4%	
非感染	7	4			3	3	42.9%	④投与なし+経膣 20.0%(1/5)
感染	1	1				0	0.0%	
不明	3	2			1	1	33.3%	
総計	367	32	28	0	307	335	91.3%	

※HIV感染判明時期が「分娩後その他機会」「児から判明」「不明」を除いた367例

表 20 HIV 感染判明以降の妊娠回数

妊娠回数	妊婦数
1回目	157
2回目	51
3回目	16
4回目	5
5回目	0
6回目	1
合計	230

表 21 HIV 感染判明後 1 回目の妊娠転帰と投与状況

分娩様式	総数	%	投与なし ・不明	投与あり			小計	投与率
				単剤	2剤	3剤以上		
選択的帝切	128	55.7%	10	12		106	118	92.2%
緊急帝切	23	10.0%	1			22	22	95.7%
経膣	8	3.5%	6	1		1	2	25.0%
分娩様式不明	1	0.4%	1				0	0.0%
自然流産	11	4.8%	6			5	5	45.5%
異所性妊娠	0	0.0%						—
人工妊娠中絶	49	21.3%	31		2	16	18	36.7%
妊娠中	3	1.3%	0			3	3	100.0%
転帰不明	7	3.0%	4	1		2	3	42.9%
総計	230	100.0%	59	14	2	155	171	74.3%

表 22 HIV 感染判明後の複数回妊娠妊婦における 2 回目の妊娠転帰と投薬状況

分娩様式	総数	%	投与なし ・不明	投与あり			小計	投与率
				単剤	2剤	3剤以上		
選択的帝切	31	42.5%	0	1		30	31	100.0%
緊急帝切	7	9.6%	1			6	6	85.7%
経膣	2	2.7%	1			1	1	50.0%
分娩様式不明	0	0.0%						—
自然流産	10	13.7%	5			5	5	50.0%
異所性妊娠	1	1.4%	1				0	0.0%
人工妊娠中絶	17	23.3%	11		2	4	6	35.3%
妊娠中	4	5.5%	0			4	4	100.0%
転帰不明	1	1.4%	1				0	0.0%
総計	73	100.0%	20	1	2	50	53	72.6%

表 23 複数回妊娠妊婦の 2 回目以降の年次別妊娠転帰

分娩様式	転帰年															妊娠 中	転帰 不明	合計					
	H6 1994	H7 1995	H8 1996	H9 1997	H10 1998	H11 1999	H12 2000	H13 2001	H14 2002	H15 2003	H16 2004	H17 2005	H18 2006	H19 2007	H20 2008				H21 2009	H22 2010	H23 2011	H24 2012	H25 2013
選択的帝切					1			1	1		2	5	4	5	3	3	4	5	9	5			48
緊急帝切	1															1		2	2	1			8
経膣						1			1									1					2
自然流産							1							1	1	1	3	1		4			12
異所性妊娠												1											1
人工妊娠中絶					1	1	1			2		1	1	1	5	3	4	2	2	2			26
妊娠中																					5		5
転帰不明																						1	1
総計	1	0	0	0	2	2	2	1	2	2	2	7	5	7	9	8	11	11	13	12	5	1	103



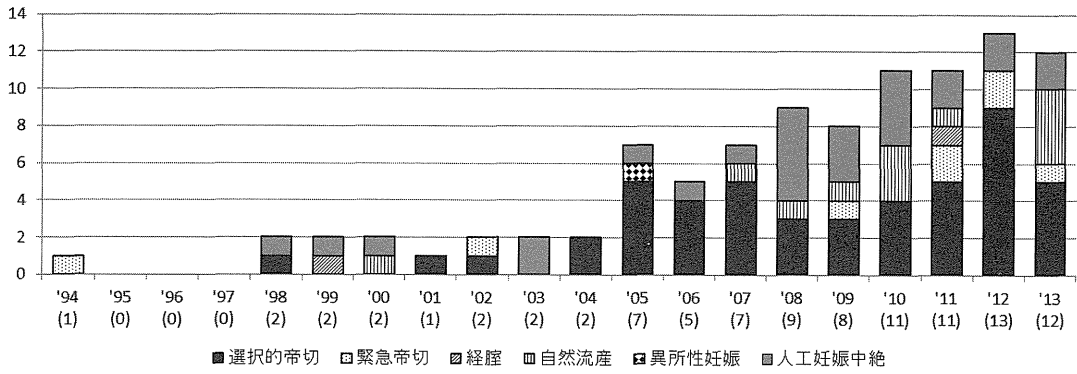


図 8 複数回妊娠妊婦の2回目以降の年次別妊娠転帰

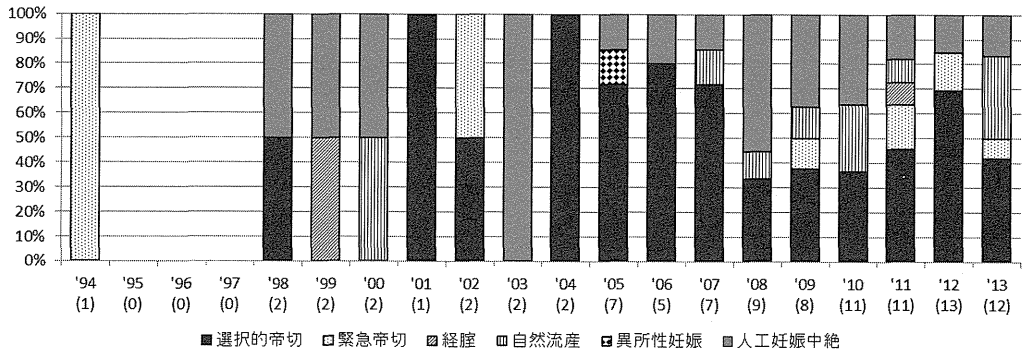


図 9 複数回妊娠妊婦の2回目以降の年次別妊娠転帰

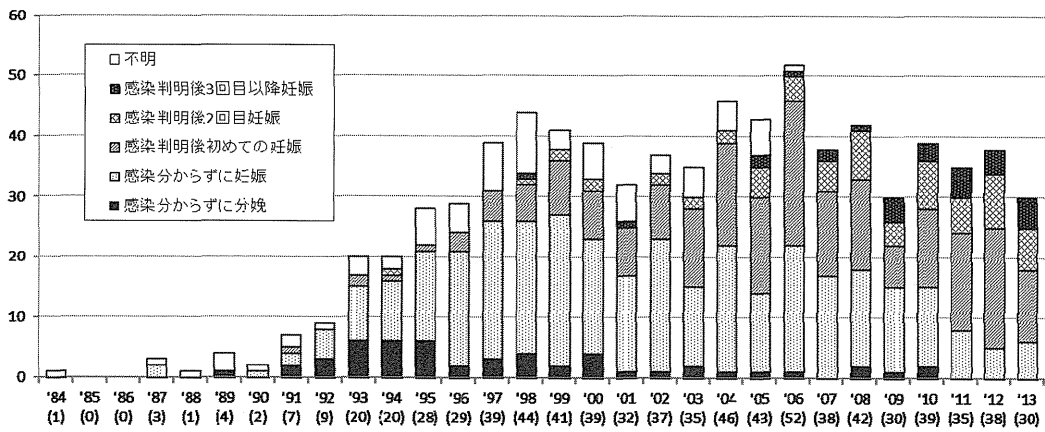


図 10 HIV 感染判明の有無と妊娠時期の年次別推移

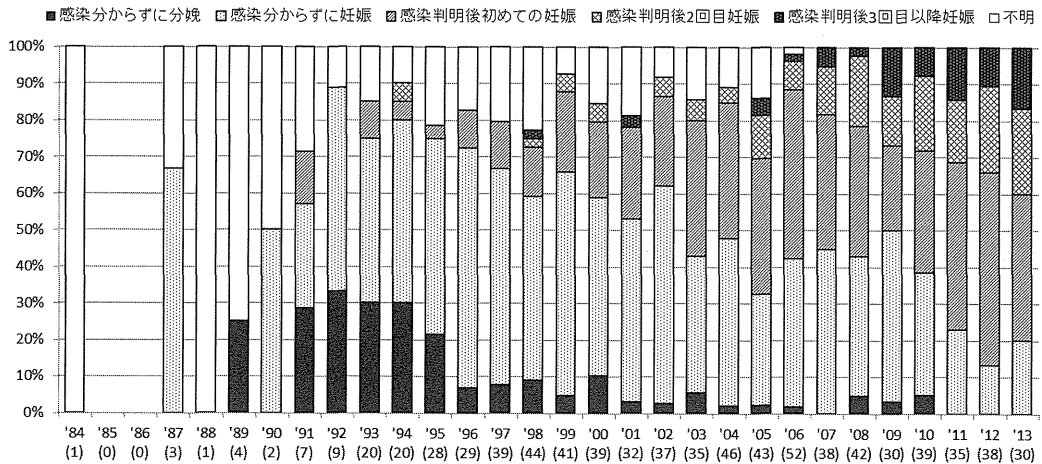


図 11 HIV 感染判明の有無と妊娠時期の年次別推移 (比率)

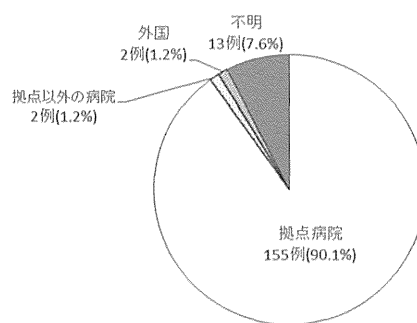
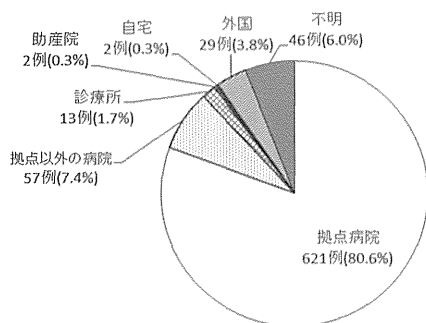


図 12 HIV 感染妊婦の転帰場所 (妊娠転帰不明 80 例、妊娠中 9 例を除く)

図 13 HIV 感染妊婦の転帰場所 (2009~2013 年)

表 24 転帰場所別分娩様式

分娩様式	拠点病院		拠点以外の病院		診療所・助産院	
選択的帝王切	377	60.7%	23	40.4%		
緊急帝王切	61	9.8%	2	3.5%	3	20.0%
経膣	24	3.9%	15	26.3%	11	73.3%
自然流産	25	4.0%				
異所性妊娠	3	0.5%				
人工妊娠中絶	131	21.1%	17	29.8%	1	6.7%
総計	621	100.0%	57	100.0%	15	100.0%

表 25 転帰場所別抗ウイルス薬投与状況

抗ウイルス薬	拠点病院		拠点以外の病院		診療所・助産院	
3剤以上	341	54.9%	9	15.8%	1	6.7%
2剤	7	1.1%				
単剤	66	10.6%	13	22.8%		
投与なし・不明	207	33.3%	35	61.4%	14	93.3%
総計	621	100.0%	57	100.0%	15	100.0%

表 26 拠点病院で経膣分娩した 24 例

ID	分娩年	母子感染	妊婦国籍	在胎週数	妊娠中のウイルス量	妊娠中の抗ウイルス薬	児への抗ウイルス薬	母乳投与	感染判明時期	備考
136	1987	不明	日本	36W	不明	無	不明	無	今回妊娠時	
30	1993	感染	外国	36W	不明	無	無	無	分娩直後	飛び込み分娩
47	1994	非感染	外国	39W	不明	無	不明	無	分娩直後	飛び込み分娩
58	1994	非感染	外国	37W	不明	不明	無	不明	不明	
624	1994	感染	外国	39W	不明	無	無	不明	分娩後その他機会	
66	1995	非感染	外国	39W	不明	無	不明	無	前回妊娠時	飛び込み分娩
75	1995	感染	外国	37W	不明	無	無	無	分娩直後	飛び込み分娩
622*	1995	感染	外国	38W	不明	無	不明	不明	分娩直前	飛び込み分娩
92	1996	非感染	日本	38W	不明	無	不明	無	分娩直前	飛び込み分娩
96	1996	非感染	外国	39W	不明	無	不明	無	今回妊娠時	
105	1996	非感染	外国	41W	不明	無	不明	無	分娩直前	飛び込み分娩
571	1996	非感染	外国	不明	不明	不明	不明	不明	妊娠前	
623*	1998	不明	外国	39W	不明	無	不明	不明	前回妊娠時	飛び込み分娩
208*	1999	不明	外国	38W	不明	無	不明	不明	前回妊娠時	飛び込み分娩
214	1999	不明	日本	36W	18W: 14000 35W: 800	AZT	不明	不明	今回妊娠時	
427	1999	感染	外国	39W	不明	不明	不明	無	児から判明	
281	2001	非感染	日本	33W	18W: 64000 22W: 50未満 32W: 100	20W~33W AZT+3TC+NVP	AZT	無	今回妊娠時	自然陣痛 前期破水
318	2002	非感染	外国	35W	不明	無	AZT	無	分娩直前	飛び込み分娩
326	2002	非感染	外国	38W	31W: 1200 35W: 50以下	31W~35W AZT+3TC+NFV	AZT	無	今回妊娠時	陣痛誘発 人工破膜
343	2003	非感染	不明	40W	不明	不明	不明	有(6M)	分娩直前	
366	2003	非感染	外国	39W	39W: 40000	分娩時AZT点滴 NVP内服	AZT、NVP(1回のみ)	無	今回妊娠時	母体搬送
393	2004	非感染	日本	33W	不明	分娩時AZT点滴	AZT、NVP(1回のみ)	無	分娩直前	飛び込み分娩
732	2010	感染	日本	39W	不明	無	無	無	児から判明	
797	2011	不明	日本	22W	3W: 検出せず 8W: 2500 11W: 3600 16W: 110 20W: 42	16W~22W TVD+RAL 妊娠反応確認後一旦中止	無	無	前回妊娠時	陣痛誘発 人工破膜 子宮内胎児死亡か?

\*は同一妊婦

表 27 都道府県別エイズ拠点病院の分娩取扱状況と HIV 感染妊娠最終転帰施設数

都道府県	拠点病院数	産科標榜施設※		HIV感染妊婦最終転帰	
		施設数	全拠点病院に占める割合	施設数	産科標榜施設に占める割合
北海道	19	13	68.4%	2	15.4%
青森	4	4	100.0%	1	25.0%
岩手	4	2	50.0%	1	50.0%
宮城	7	3	42.9%	1	33.3%
秋田	4	4	100.0%	1	25.0%
山形	9	9	100.0%	0	0.0%
福島	14	9	64.3%	2	22.2%
茨城	10	6	60.0%	7	116.7%
栃木	10	7	70.0%	5	71.4%
群馬	4	3	75.0%	2	66.7%
埼玉	6	5	83.3%	3	60.0%
千葉	9	8	88.9%	7	87.5%
東京	43	34	79.1%	16	47.1%
神奈川	17	15	88.2%	7	46.7%
新潟	6	5	83.3%	3	60.0%
山梨	9	6	66.7%	1	16.7%
長野	8	5	62.5%	5	100.0%
富山	2	2	100.0%	1	50.0%
石川	8	6	75.0%	1	16.7%
福井	4	3	75.0%	2	66.7%
岐阜	8	8	100.0%	1	12.5%
静岡	22	21	95.5%	10	47.6%
愛知	13	12	92.3%	6	50.0%
三重	4	4	100.0%	1	25.0%
滋賀	4	2	50.0%	2	100.0%
京都	10	9	90.0%	3	33.3%
大阪	16	14	87.5%	6	42.9%
兵庫	11	7	63.6%	2	28.6%
奈良	2	2	100.0%	1	50.0%
和歌山	2	2	100.0%	0	-
鳥取	5	5	100.0%	1	20.0%
島根	3	2	66.7%	0	-
岡山	10	8	80.0%	3	37.5%
広島	5	5	100.0%	2	40.0%
山口	5	4	80.0%	1	25.0%
徳島	6	5	83.3%	0	-
香川	5	5	100.0%	1	20.0%
愛媛	18	9	50.0%	1	11.1%
高知	5	5	100.0%	1	20.0%
福岡	7	7	100.0%	3	42.9%
佐賀	2	2	100.0%	0	-
長崎	3	3	100.0%	0	-
熊本	3	2	66.7%	1	50.0%
大分	5	3	60.0%	0	-
宮崎	3	3	100.0%	1	33.3%
鹿児島	6	5	83.3%	1	20.0%
沖縄	3	3	100.0%	1	33.3%
総計	383	306	79.9%	117	38.2%

『-』はHIV感染妊婦の報告なしの県  
 ■ 症例数が20例以上の都府県  
 ※2014年6月インターネットより調査

表 28 都道府県別・最終転帰場所別の HIV 感染妊娠数

都道府県	HIV感染妊婦最終転帰場所					総計	
	拠点病院*		拠点以外の病院		診療所・助産院		
北海道	3	75.0%	0	0.0%	1	25.0%	4
青森	1	100.0%	0	0.0%	0	0.0%	1
岩手	2	100.0%	0	0.0%	0	0.0%	2
宮城	6	100.0%	0	0.0%	0	0.0%	6
秋田	1	50.0%	0	0.0%	1	50.0%	2
山形	0	0.0%	0	0.0%	2	100.0%	2
福島	6	100.0%	0	0.0%	0	0.0%	6
茨城	31	100.0%	0	0.0%	0	0.0%	31
栃木	25	100.0%	0	0.0%	0	0.0%	25
群馬	6	75.0%	2	25.0%	0	0.0%	8
埼玉	27	62.8%	16	37.2%	0	0.0%	43
千葉	52	75.4%	16	23.2%	1	1.4%	69
東京	161	96.4%	4	2.4%	2	1.2%	167
神奈川	62	93.9%	2	3.0%	2	3.0%	66
新潟	8	100.0%	0	0.0%	0	0.0%	8
山梨	4	80.0%	1	20.0%	0	0.0%	5
長野	32	97.0%	1	3.0%	0	0.0%	33
富山	1	50.0%	0	0.0%	1	50.0%	2
石川	1	100.0%	0	0.0%	0	0.0%	1
福井	2	66.7%	0	0.0%	1	33.3%	3
岐阜	5	71.4%	1	14.3%	1	14.3%	7
静岡	27	100.0%	0	0.0%	0	0.0%	27
愛知	60	93.8%	3	4.7%	1	1.6%	64
三重	9	100.0%	0	0.0%	0	0.0%	9
滋賀	3	100.0%	0	0.0%	0	0.0%	3
京都	5	100.0%	0	0.0%	0	0.0%	5
大阪	40	90.9%	3	6.8%	1	2.3%	44
兵庫	2	50.0%	2	50.0%	0	0.0%	4
奈良	6	100.0%	0	0.0%	0	0.0%	6
和歌山	-	-	-	-	-	-	-
鳥取	3	100.0%	0	0.0%	0	0.0%	3
島根	-	-	-	-	-	-	-
岡山	3	100.0%	0	0.0%	0	0.0%	3
広島	2	66.7%	0	0.0%	1	33.3%	3
山口	1	100.0%	0	0.0%	0	0.0%	1
徳島	-	-	-	-	-	-	-
香川	3	100.0%	0	0.0%	0	0.0%	3
愛媛	2	100.0%	0	0.0%	0	0.0%	2
高知	2	100.0%	0	0.0%	0	0.0%	2
福岡	8	100.0%	0	0.0%	0	0.0%	8
佐賀	-	-	-	-	-	-	-
長崎	-	-	-	-	-	-	-
熊本	1	100.0%	0	0.0%	0	0.0%	1
大分	-	-	-	-	-	-	-
宮崎	2	100.0%	0	0.0%	0	0.0%	2
鹿児島	2	33.3%	4	66.7%	0	0.0%	6
沖縄	4	66.7%	2	33.3%	0	0.0%	6
総計	621	89.6%	57	8.2%	15	2.2%	693

\*ブロック拠点病院を含む  
 \*\*妊娠転帰不明78例、妊娠中9例と転帰場所が外国29例、自宅2例、不明46例を除く  
 ■ 症例数が20例以上の都府県  
 『-』はHIV感染妊婦の報告なしの県

表 29 病院別 HIV 感染妊娠の転帰場所

病院名	産科 標榜	H25 候補 病院	全体							2009年～2013年								
			総計	都道府 県別%	選択的 帝切	緊急 帝切	経腔	自然 流産	異所性 妊娠	中絶	総計	都道府 県別%	選択的 帝切	緊急 帝切	経腔	自然 流産	異所性 妊娠	中絶
北海道			4		3	0	1	0	0	0	0	0	0	0	0	0	0	0
拠点			3	75.0%	3	0	0	0	0	0	0	0	0	0	0	0	0	
北海道拠点1	○	○	2	50.0%	2													
北海道拠点2	○	○	1	25.0%	1													
北海道拠点3～13	○		0	0.0%														
北海道拠点14～19			0	0.0%														
診療所			1	25.0%	0	0	1	0	0	0	0	0	0	0	0	0	0	
北海道診療所1			1	25.0%			1											
青森			1		1	0	0	0	0	0	0	0	0	0	0	0	0	
拠点			1	100.0%	1	0	0	0	0	0	0	0	0	0	0	0	0	
青森拠点1	○	○	1	100.0%	1													
青森拠点2～4	○		0	0.0%														
岩手			2		2	0	0	0	0	0	0	0	0	0	0	0	0	
拠点			2	100.0%	2	0	0	0	0	0	0	0	0	0	0	0	0	
岩手拠点1	○	○	2	100.0%	2													
岩手拠点2	○		0	0.0%														
岩手拠点3～4			0	0.0%														
宮城			6		5	0	0	0	0	0	1	0	0	0	0	0	0	
拠点			6	100.0%	5	0	0	0	0	0	1	0	0	0	0	0	0	
宮城拠点1	○	○	6	100.0%	5						1							
宮城拠点2～3	○		0	0.0%														
宮城拠点4～7			0	0.0%														
秋田			2		1	0	0	0	0	0	1	0	0	0	0	0	0	
拠点			1	50.0%	1	0	0	0	0	0	0	0	0	0	0	0	0	
秋田拠点1	○	○	1	50.0%	1													
秋田拠点2～4	○		0	0.0%														
診療所			1	50.0%	0	0	0	0	0	0	1	0	0	0	0	0	0	
秋田診療所1			1	50.0%							1							
山形			2		0	0	2	0	0	0	0	0	0	0	0	0	0	
拠点			0	0.0%	0	0	0	0	0	0	0	0	0	0	0	0	0	
山形拠点1	○	○	0	0.0%														
山形拠点2～9	○		0	0.0%														
診療所			2	100.0%	0	0	2	0	0	0	0	0	0	0	0	0	0	
山形診療所1			2	100.0%			2											
福島			6		4	0	0	0	0	0	2	1	0	0	0	0	0	
拠点			6	100.0%	4	0	0	0	0	0	2	1	0	0	0	0	0	
福島拠点1	○	○	4	66.7%	2						2	1	0	0	0	0	0	
福島拠点2	○	○	2	33.3%	2						0	0	0	0	0	0	0	
福島拠点3～9	○		0	0.0%							0	0	0	0	0	0	0	
福島拠点10～14			0	0.0%							0	0	0	0	0	0	0	
茨木			31		20	1	3	0	0	0	7	2	1	0	0	0	0	
拠点			31	100.0%	20	1	3	0	0	0	7	2	1	0	0	0	0	
茨木拠点1	○	○	13	41.9%	8						5	2	1	0	0	0	1	
茨木拠点2	○	○	6	19.4%	5	1					0	0	0	0	0	0	0	
茨木拠点3			4	12.9%	3						1	0	0	0	0	0	0	
茨木拠点4	○		3	9.7%	2						1	0	0	0	0	0	0	
茨木拠点5	○		3	9.7%			3				0	0	0	0	0	0	0	
茨木拠点6	○	○	1	3.2%	1						0	0	0	0	0	0	0	
茨木拠点7	○		1	3.2%	1						0	0	0	0	0	0	0	
茨木拠点8～10			0	0.0%							0	0	0	0	0	0	0	
栃木			25		20	1	0	1	0	3	6	5	1	0	0	0	0	
拠点			25	100.0%	20	1	0	1	0	3	6	5	1	0	0	0	0	
栃木拠点1	○	○	11	44.0%	10			1			4	66.7%	4					
栃木拠点2	○	○	6	24.0%	2	1				3	2	33.3%	1	1				
栃木拠点3	○	○	6	24.0%	6					0	0	0.0%						
栃木拠点4	○		1	4.0%	1					0	0	0.0%						
栃木拠点5	○		1	4.0%	1					0	0	0.0%						
栃木拠点6～7	○		0	0.0%						0	0	0.0%						
栃木拠点8～10			0	0.0%						0	0	0.0%						
群馬			8		3	2	0	0	0	3	2	1	0	0	0	0	0	
拠点			6	75.0%	3	2	0	0	0	1	1	50.0%	1	0	0	0	0	
群馬拠点1	○	○	5	62.5%	2	2				1	0	0.0%						
群馬拠点2	○		1	12.5%	1					1	50.0%	1						
群馬拠点3	○		0	0.0%						0	0.0%							
群馬拠点4			0	0.0%						0	0.0%							
拠点以外の病院			2	25.0%	0	0	0	0	0	2	1	50.0%	0	0	0	0	1	
群馬病院1			1	12.5%						1	50.0%						1	
群馬病院2			1	12.5%						0	0.0%							
埼玉			43		18	3	1	2	0	19	12	3	1	0	1	0	7	
拠点			27	62.8%	10	3	0	2	0	12	11	91.7%	3	1	0	1	6	
埼玉拠点1	○	○	22	51.2%	10	2		2		8	7	58.3%	3		1		3	
埼玉拠点2	○	○	4	9.3%		1				3	4	33.3%		1			3	
埼玉拠点3	○	○	1	2.3%						1	0	0.0%						
埼玉拠点4～5			0	0.0%						0	0	0.0%						
埼玉拠点6			0	0.0%						0	0	0.0%						
拠点以外の病院			16	37.2%	8	0	1	0	0	7	1	8.3%	0	0	0	0	1	
埼玉病院1		○	7	16.3%	6					1	0	0.0%						
埼玉病院2			3	7.0%			1			2	0	0.0%						
埼玉病院3			3	7.0%						3	0	0.0%						
埼玉病院4			2	4.7%	1					1	8.3%						1	
埼玉病院5			1	2.3%	1					0	0.0%							