

**HPVワクチンの有効性評価に関する研究
(2014年度版)**

2015年2月

厚生労働省新型インフルエンザ等振興・再興感染症研究事業
(新興・再興感染症に対する革新的医薬品等開発推進研究事業)
研究分担者 小西宏(日本対がん協会マネジャー)

調査概要

調査概要 : 全国の支部を対象に、子宮頸がん検診の年齢別受診者数、要精検者数、精検受診者、がん発見者数などを聴取し、年齢別の相違を比較した。
今回は、入力シートをワクチン接種の有無別に設け、把握している範囲で記入してもらい、参考までに、ワクチンの効果がどの程度現れてくるのか、その傾向も見てみた。

調査対象 : 全国の対がん協会支部

回収支部 : 北海道、岩手県、宮城県、秋田県、山形県、福島県、茨城県、栃木県、群馬県、埼玉県、新潟県、石川県、福井県、三重県、和歌山県、鳥取県、島根県、岡山県、徳島県、福岡県、佐賀県、鹿児島県、沖縄県 (23支部)

集計にあたって : データの把握状況が支部により異なるため、集計するテーマ(下記 ~)によって母集団が異なっている。
子宮頸がん検診の受診者数、精検結果、発見率等について
20～39歳の年齢層(5歳刻み)別に見た年次(2012～2013年度)の推移
20～29歳の年齢別に見た年次(2012～2013年度)の推移
参考：ワクチン接種の有無別の相違(2014年度)

集計結果

子宮頸がん検診の受診者数、精検結果、発見率等について
20～39歳以上の年齢層別に見た年次(2012～2013年度)の推移

集計対象支部：北海道、宮城県、秋田県、山形県、福島県、茨城県、
栃木県、群馬県、新潟県、福井県、三重県、和歌山県、鳥取県、
島根県、岡山県、福岡県、鹿児島県、沖縄県 (n = 18)

- 1 受診者数、精検受診者数、検査結果一覧 (n = 18)

1. 年齢層別・受診者数、精検受診者数、検査結果一覧 (n = 18)

2012年度

年齢	受診者数	要精検者数	精検受診者数	精検結果											
				がん (浸潤がん)	がん疑い (確定できない)	CIN 軽度異形成	CIN 中等度異形成	CIN			CIN - の 区分不明	子宮頸がん以 外のがん	がん以外の 疾患	異常なし	その他の結果
								高度異形成	上皮がん	詳細不明					
2.0～2.4歳	16,060	569	441	0	11	132	48	14	3	20	53	0	36	94	23
2.5～2.9歳	31,798	1,017	819	5	17	217	107	60	28	41	77	0	89	140	36
3.0～3.4歳	52,780	1,507	1,269	15	19	303	173	89	70	26	137	0	142	262	29
3.5～3.9歳	72,390	1,694	1,449	16	30	302	181	108	78	36	136	1	165	354	40
合計	173,028	4,787	3,978	36	77	954	509	271	179	123	403	1	432	850	128

2013年度

年齢	受診者数	要精検者数	精検受診者数	精検結果											
				がん (浸潤がん)	がん疑い (確定できない)	CIN 軽度異形成	CIN 中等度異形成	CIN			CIN - の 区分不明	子宮頸がん以 外のがん	がん以外の 疾患	異常なし	その他の結果
								高度異形成	上皮がん	詳細不明					
2.0～2.4歳	14,069	502	363	0	15	145	40	8	1	24	4	1	44	71	17
2.5～2.9歳	30,491	1,090	838	4	23	314	116	47	15	49	7	0	110	127	38
3.0～3.4歳	51,278	1,498	1,195	8	51	384	192	123	53	44	6	0	116	217	39
3.5～3.9歳	69,318	1,588	1,268	13	63	331	232	119	61	59	10	0	168	239	38
合計	165,156	4,678	3,664	25	152	1,174	580	297	130	176	27	1	438	654	132

- 2 受診率、精検受診率、発見率一覧 (n = 18)

2. 年齢層別・受診率、精検受診率、発見率一覧 (n = 18)

2012年度

年齢	受診者数	要精検率 (要精検者数 / 受診者数)	精検受診率 (精検受診者数 / 要精検者数)	発見率 (それぞれ、分母は受診者数)											
				がん (浸潤がん)	がん疑い (確定できない)	CIN 軽度異形成	CIN 中等度異形成	CIN			CIN ~ の 区分不明	子宮頸がん以 外のがん	がん以外の 疾患	異常なし	その他の結果
								高度異形成	上皮がん	詳細不明					
2.0 ~ 2.4歳	16,060	3.5%	77.5%	0.0%	0.07%	0.82%	0.30%	0.09%	0.02%	0.12%	0.33%	0.00%	0.22%	0.59%	0.14%
2.5 ~ 2.9歳	31,798	3.2%	80.5%	0.02%	0.05%	0.68%	0.34%	0.19%	0.09%	0.13%	0.24%	0.00%	0.28%	0.44%	0.11%
3.0 ~ 3.4歳	52,780	2.9%	84.2%	0.03%	0.04%	0.57%	0.33%	0.17%	0.13%	0.05%	0.26%	0.00%	0.27%	0.50%	0.05%
3.5 ~ 3.9歳	72,390	2.3%	85.5%	0.02%	0.04%	0.42%	0.25%	0.15%	0.11%	0.05%	0.19%	0.00%	0.23%	0.49%	0.06%
合計	173,028	2.8%	83.1%	0.02%	0.04%	0.55%	0.29%	0.16%	0.10%	0.07%	0.23%	0.00%	0.25%	0.49%	0.07%

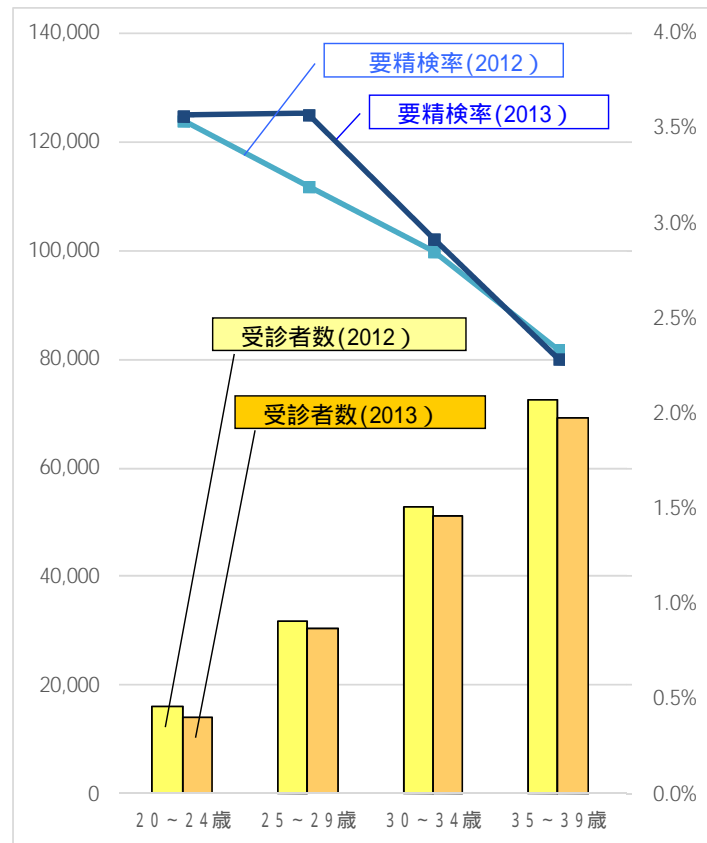
2013年度

年齢	受診者数	要精検率 (要精検者数 / 受診者数)	精検受診率 (精検受診者数 / 要精検者数)	発見率 (それぞれ、分母は受診者数)											
				がん (浸潤がん)	がん疑い (確定できない)	CIN 軽度異形成	CIN 中等度異形成	CIN			CIN ~ の 区分不明	子宮頸がん以 外のがん	がん以外の 疾患	異常なし	その他の結果
								高度異形成	上皮がん	詳細不明					
2.0 ~ 2.4歳	14,069	3.6%	72.3%	0.00%	0.11%	1.03%	0.28%	0.06%	0.01%	0.17%	0.03%	0.01%	0.31%	0.50%	0.12%
2.5 ~ 2.9歳	30,491	3.6%	76.9%	0.01%	0.08%	1.03%	0.38%	0.15%	0.05%	0.16%	0.02%	0.00%	0.36%	0.42%	0.12%
3.0 ~ 3.4歳	51,278	2.9%	79.8%	0.02%	0.10%	0.75%	0.37%	0.24%	0.10%	0.09%	0.01%	0.00%	0.23%	0.42%	0.08%
3.5 ~ 3.9歳	69,318	2.3%	79.8%	0.02%	0.09%	0.48%	0.33%	0.17%	0.09%	0.09%	0.01%	0.00%	0.24%	0.34%	0.05%
合計	165,156	2.8%	78.3%	0.02%	0.09%	0.71%	0.35%	0.18%	0.08%	0.11%	0.02%	0.00%	0.27%	0.40%	0.08%

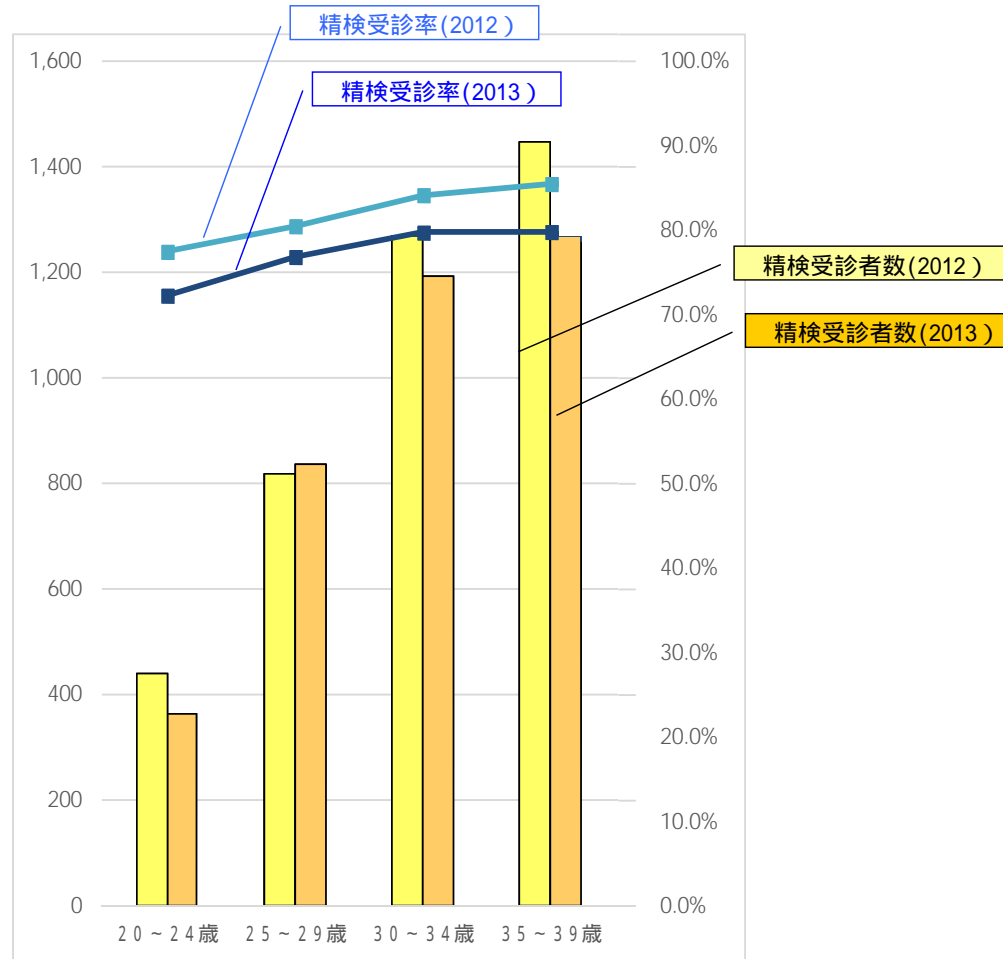
前年度比

年齢	受診者数	要精検率 (要精検者数 / 受診者数)	精検受診率 (精検受診者数 / 要精検者数)	発見率 (それぞれ、分母は受診者数)											
				がん (浸潤がん)	がん疑い (確定できない)	CIN 軽度異形成	CIN 中等度異形成	CIN			CIN ~ の 区分不明	子宮頸がん以 外のがん	がん以外の 疾患	異常なし	その他の結果
								高度異形成	上皮がん	詳細不明					
2.0 ~ 2.4歳	87.6%	100.7%	93.3%	-	155.7%	125.4%	95.1%	65.2%	38.1%	137.0%	8.6%	-	139.5%	86.2%	84.4%
2.5 ~ 2.9歳	95.9%	111.8%	95.5%	83.4%	141.1%	150.9%	113.1%	81.7%	58.9%	124.6%	9.5%	-	128.9%	94.6%	110.1%
3.0 ~ 3.4歳	97.2%	102.3%	94.7%	54.9%	276.3%	130.4%	114.2%	142.3%	77.9%	174.2%	4.5%	-	84.1%	85.3%	138.4%
3.5 ~ 3.9歳	95.8%	97.9%	93.3%	84.9%	219.3%	114.5%	133.9%	115.1%	81.7%	171.2%	7.7%	0.0%	106.3%	70.5%	99.2%
合計	95.5%	102.4%	94.3%	72.8%	206.8%	128.9%	119.4%	114.8%	76.1%	149.9%	7.0%	104.8%	106.2%	80.6%	108.0%

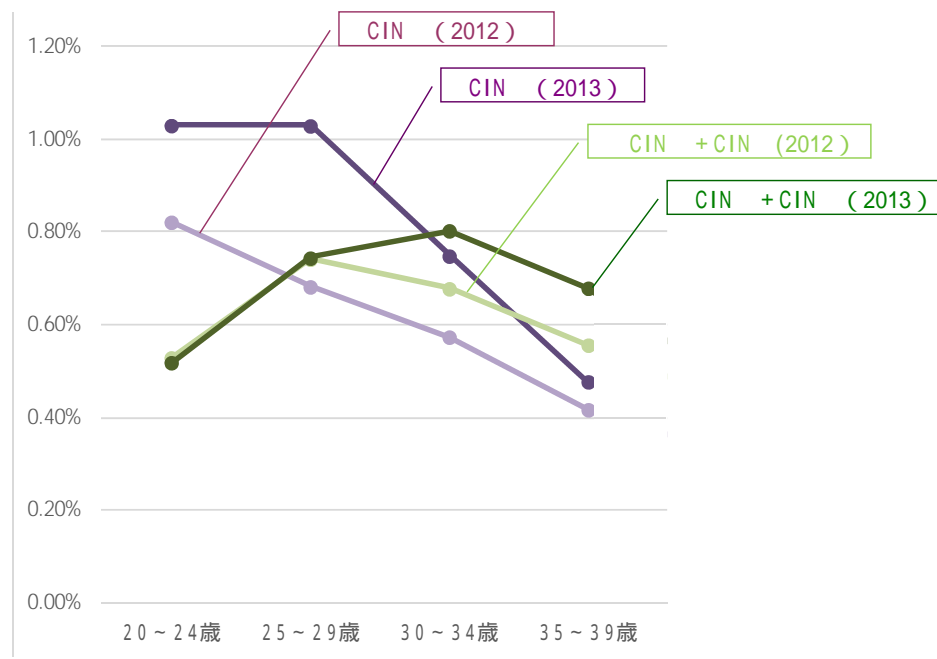
- 3 年齢層別に受診者数と要精検率を比較したグラフ



- 4 年齢層別に精検受診者数と精検受診率を比較したグラフ



- 5 年齢層別に発見率を比較したグラフ



2012年度

年齢	受診者数	発見者数と発見率			
		CIN		CIN + CIN	
		人数	発見率	人数	発見率
20~24歳	16,060	132	0.82%	85	0.53%
25~29歳	31,798	217	0.68%	236	0.74%
30~34歳	52,780	303	0.57%	358	0.68%
35~39歳	72,390	302	0.42%	403	0.56%
合計	173,028	954	0.55%	1,082	0.63%

2013年度

年齢	受診者数	発見者数と発見率			
		CIN		CIN + CIN	
		人数	発見率	人数	発見率
20~24歳	14,069	145	1.03%	79	0.52%
25~29歳	30,491	314	1.03%	227	0.74%
30~34歳	51,278	384	0.75%	412	0.80%
35~39歳	69,318	331	0.48%	471	0.68%
合計	165,156	1,174	0.71%	1,183	0.72%

集計結果

20～29歳の年齢別に見た年次(2012～2013年度)の推移

集計対象支部：宮城県、秋田県、山形県、福島県、茨城県、栃木県、
新潟県、福井県、三重県、和歌山県、鳥取県、福岡県、鹿児島県、
沖縄県 (n = 14)

- 1 20～29歳の年齢別・受診者数、精検受診者数、検査結果一覧 (n = 14)

2012年度 全体集計

年齢	受診者数	要精検者数	精検受診者数	精検結果												
				がん (浸潤がん)	がん疑い (確定できない)	CIN 軽度異形成	CIN 中等度異形成	CIN			CIN - の 区分不明	子宮頸がん以 外のがん	がん以外の 疾患	異常なし	その他の結果	
								高度異形成	上皮がん	詳細不明						
20歳	1,201	49	43	0	0	14	3	1	0	0	4	3	0	3	12	2
21歳	6,248	250	195	0	0	49	25	5	0	12	36	0	16	33	12	12
22歳	1,663	45	34	0	0	12	3	0	0	2	1	0	3	10	2	2
23歳	1,891	54	42	0	0	15	6	1	2	0	6	0	0	9	3	3
24歳	3,056	132	108	0	0	41	10	7	1	2	7	0	7	24	4	4
25歳	3,098	116	99	1	0	32	13	4	2	4	10	0	10	22	1	1
26歳	11,741	407	331	2	0	84	33	20	11	24	39	0	36	53	18	18
27歳	3,306	92	72	0	0	21	11	7	3	4	4	0	6	13	3	3
28歳	5,119	155	130	1	1	34	21	13	5	4	4	0	13	22	11	11
29歳	4,615	155	133	1	0	37	20	10	5	5	12	0	14	21	3	3
合計	41,938	1,455	1,187	5	1	339	145	68	29	61	122	0	108	219	59	59

2013年度 全体集計

年齢	受診者数	要精検者数	精検受診者数	精検結果												
				がん (浸潤がん)	がん疑い (確定できない)	CIN 軽度異形成	CIN 中等度異形成	CIN			CIN - の 区分不明	子宮頸がん以 外のがん	がん以外の 疾患	異常なし	その他の結果	
								高度異形成	上皮がん	詳細不明						
20歳	1,132	43	29	0	0	12	1	1	0	2	0	0	3	7	1	1
21歳	4,665	178	138	0	0	60	15	2	0	13	0	1	17	26	6	6
22歳	1,752	71	47	0	0	17	8	1	0	4	0	0	7	7	3	3
23歳	1,939	70	51	0	0	22	8	3	0	2	0	0	8	9	3	3
24歳	2,897	87	69	0	0	30	8	0	0	3	1	0	8	16	4	4
25歳	3,158	100	81	0	0	32	9	3	1	6	2	0	13	14	3	3
26歳	10,354	455	367	2	0	145	46	14	5	23	0	0	55	61	15	15
27歳	3,425	118	93	0	0	40	12	4	1	2	0	0	12	13	7	7
28歳	5,161	152	120	1	0	46	20	7	3	11	1	0	10	13	5	5
29歳	4,695	163	128	1	1	36	24	18	3	4	0	0	16	21	8	8
合計	39,178	1,437	1,122	4	1	440	151	53	13	70	4	1	149	187	55	55

- 2 20～29歳の年齢別・受診率、精検受診率、発見率一覧 (n = 14)

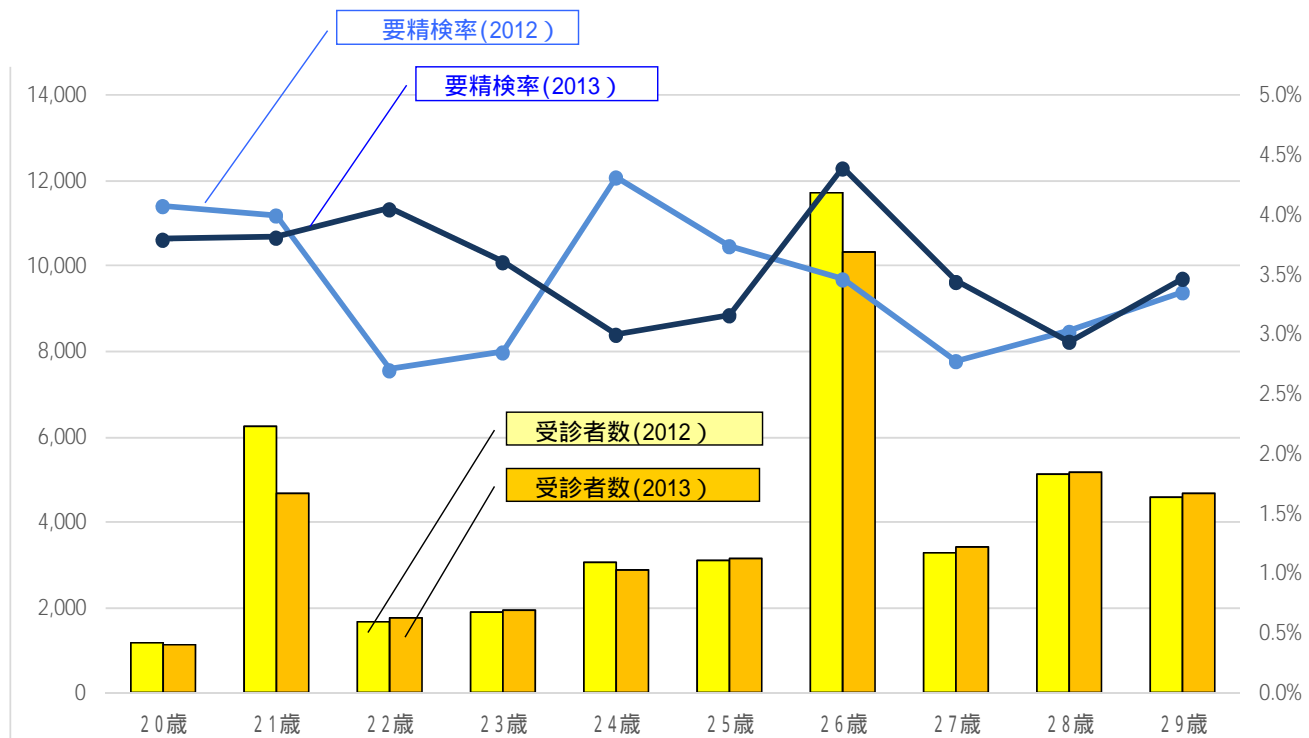
2012年度 全体集計

年齢	受診者数	要精検者率	精検受診率	発見率											
				がん (浸潤がん)	がん疑い (確定できない)	CIN 軽度異形成	CIN 中等度異形成	CIN			CIN - の 区分不明	子宮頸がん以 外のがん	がん以外の 疾患	異常なし	その他の結果
								高度異形成	上皮がん	詳細不明					
20歳	1,201	4.1%	87.8%	0.00%	0.00%	1.17%	0.25%	0.08%	0.00%	0.33%	0.25%	0.00%	0.25%	1.00%	0.17%
21歳	6,248	4.0%	79.0%	0.00%	0.00%	0.78%	0.40%	0.08%	0.00%	0.19%	0.58%	0.00%	0.26%	0.53%	0.19%
22歳	1,663	2.7%	75.6%	0.00%	0.00%	0.72%	0.18%	0.00%	0.00%	0.12%	0.06%	0.00%	0.18%	0.60%	0.12%
23歳	1,891	2.9%	77.8%	0.00%	0.00%	0.79%	0.32%	0.05%	0.11%	0.00%	0.32%	0.00%	0.48%	0.48%	0.16%
24歳	9,956	4.3%	81.8%	0.00%	0.00%	1.04%	0.33%	0.23%	0.03%	0.07%	0.33%	0.00%	0.42%	0.79%	0.13%
25歳	3,099	3.7%	85.3%	0.03%	0.00%	1.03%	0.42%	0.13%	0.06%	0.13%	0.32%	0.00%	0.32%	0.71%	0.03%
26歳	11,741	3.5%	81.3%	0.02%	0.00%	0.72%	0.28%	0.17%	0.09%	0.20%	0.33%	0.00%	0.31%	0.45%	0.15%
27歳	3,306	2.8%	78.3%	0.00%	0.00%	0.64%	0.33%	0.21%	0.09%	0.12%	0.12%	0.00%	0.18%	0.39%	0.09%
28歳	5,119	3.0%	83.9%	0.02%	0.02%	0.66%	0.41%	0.25%	0.10%	0.08%	0.08%	0.00%	0.25%	0.43%	0.21%
29歳	4,615	3.4%	85.8%	0.02%	0.00%	0.80%	0.43%	0.22%	0.11%	0.11%	0.26%	0.00%	0.30%	0.46%	0.07%
合計	41,938	3.5%	81.6%	0.01%	0.00%	0.81%	0.35%	0.16%	0.07%	0.15%	0.29%	0.00%	0.26%	0.52%	0.14%

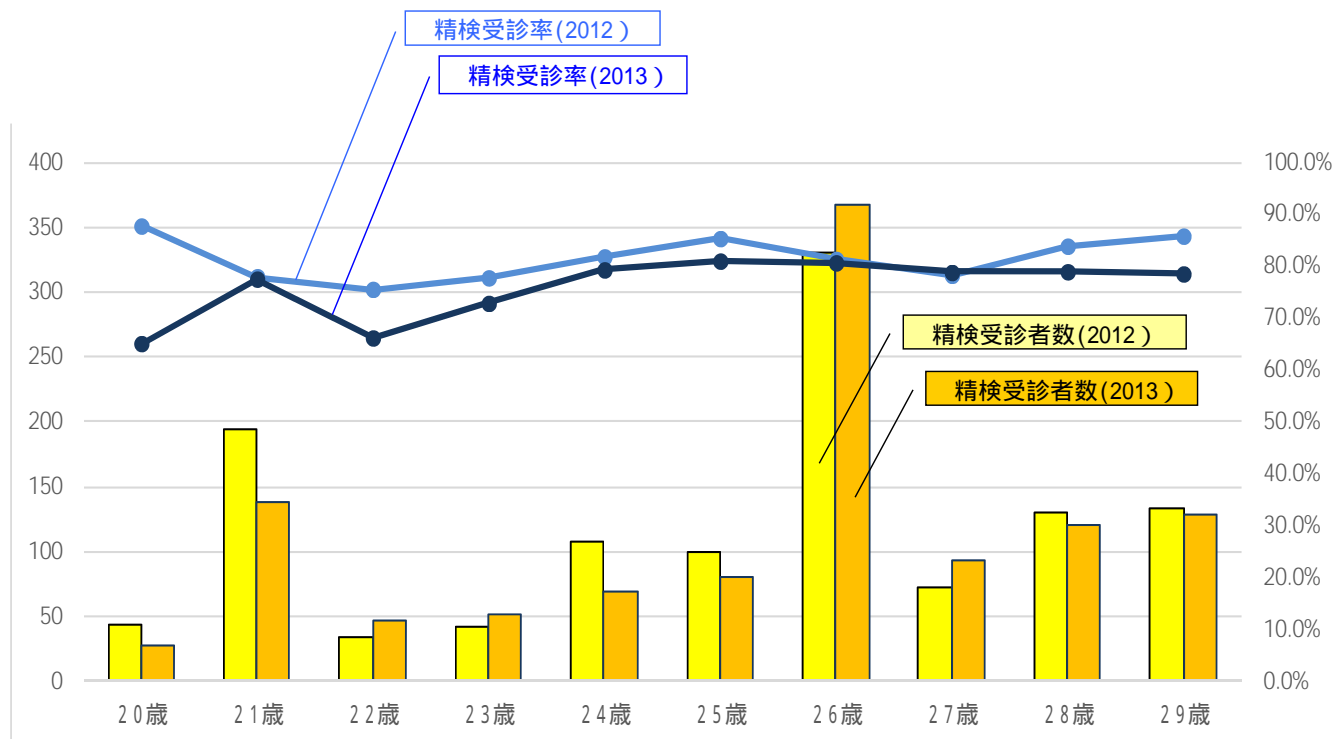
2013年度 全体集計

年齢	受診者数	要精検者率	精検受診率	発見率											
				がん (浸潤がん)	がん疑い (確定できない)	CIN 軽度異形成	CIN 中等度異形成	CIN			CIN - の 区分不明	子宮頸がん以 外のがん	がん以外の 疾患	異常なし	その他の結果
								高度異形成	上皮がん	詳細不明					
20歳	1,132	3.8%	65.1%	0.00%	0.00%	1.06%	0.09%	0.09%	0.00%	0.18%	0.00%	0.00%	0.27%	0.62%	0.09%
21歳	4,665	3.8%	77.5%	0.00%	0.00%	1.29%	0.32%	0.04%	0.00%	0.28%	0.00%	0.02%	0.36%	0.56%	0.13%
22歳	1,752	4.1%	66.2%	0.00%	0.00%	0.97%	0.46%	0.06%	0.00%	0.23%	0.00%	0.00%	0.40%	0.40%	0.17%
23歳	1,939	3.6%	72.9%	0.00%	0.00%	1.13%	0.41%	0.15%	0.00%	0.10%	0.00%	0.00%	0.41%	0.46%	0.15%
24歳	2,897	3.0%	79.3%	0.00%	0.00%	1.04%	0.28%	0.00%	0.00%	0.10%	0.03%	0.00%	0.28%	0.55%	0.14%
25歳	3,158	3.2%	81.0%	0.00%	0.00%	1.01%	0.28%	0.09%	0.03%	0.19%	0.06%	0.00%	0.41%	0.44%	0.09%
26歳	10,354	4.4%	80.7%	0.02%	0.00%	1.40%	0.44%	0.14%	0.05%	0.22%	0.00%	0.00%	0.53%	0.59%	0.14%
27歳	3,425	3.4%	78.8%	0.00%	0.00%	1.17%	0.35%	0.12%	0.03%	0.06%	0.00%	0.00%	0.35%	0.38%	0.20%
28歳	5,161	2.9%	78.9%	0.02%	0.00%	0.89%	0.39%	0.14%	0.06%	0.21%	0.02%	0.00%	0.19%	0.25%	0.10%
29歳	4,695	3.5%	78.5%	0.02%	0.02%	0.77%	0.51%	0.38%	0.06%	0.09%	0.00%	0.00%	0.34%	0.45%	0.17%
合計	39,178	3.7%	78.1%	0.01%	0.00%	1.12%	0.39%	0.14%	0.03%	0.18%	0.01%	0.00%	0.36%	0.48%	0.14%

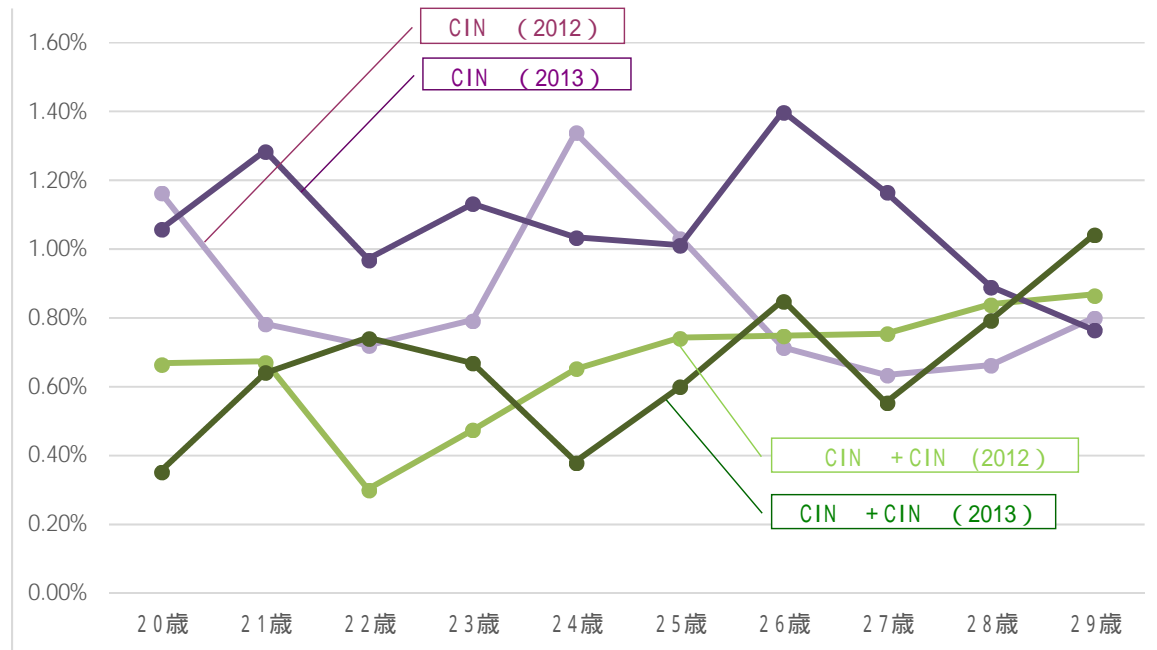
－ 3 20～29歳の年齢層別に受診者数と要精検率を比較したグラフ



- 4 20～29歳の年齢層別に精検受診者数と精検受診率を比較したグラフ



- 5 20～29歳の年齢層別に発見率を比較したグラフ



2012年度					
年齢	受診者数	発見者数と発見率			
		CIN		CIN + CIN	
		人数	発見率	人数	発見率
20歳	1,201	14	1.17%	8	0.67%
21歳	6,249	49	0.78%	42	0.67%
22歳	1,663	12	0.72%	5	0.30%
23歳	1,891	15	0.79%	9	0.48%
24歳	3,056	41	1.34%	20	0.65%
25歳	3,098	32	1.03%	23	0.74%
26歳	11,741	84	0.72%	88	0.75%
27歳	3,306	21	0.64%	25	0.76%
28歳	5,119	34	0.66%	43	0.84%
29歳	4,615	37	0.80%	40	0.87%
合計	41,938	339	0.81%	303	0.72%

2013年度					
年齢	受診者数	発見者数と発見率			
		CIN		CIN + CIN	
		人数	発見率	人数	発見率
20歳	1,132	12	1.06%	4	0.35%
21歳	4,665	60	1.29%	30	0.64%
22歳	1,752	17	0.97%	13	0.74%
23歳	1,939	22	1.13%	13	0.67%
24歳	2,897	30	1.04%	11	0.38%
25歳	3,158	32	1.01%	19	0.60%
26歳	10,354	145	1.40%	88	0.85%
27歳	3,425	40	1.17%	19	0.55%
28歳	5,161	46	0.89%	41	0.79%
29歳	4,695	36	0.77%	49	1.04%
合計	39,178	440	1.12%	287	0.73%

集計結果

参考：ワクチン接種の有無別の相違（2014年度）

集計対象支部：宮城県、秋田県、栃木県、埼玉県、石川県、福井県、
福岡県（n=7）

- 1 ワクチン接種の有無別、集計結果一覧 (n = 7)

2014年度 受診者全体

年齢	受診者数	要精検者数	精検受診者数	精検結果												
				がん (浸潤がん)	がん疑い (確定できない)	CIN 軽度異形成	CIN 中等度異形成	CIN			CIN - の 区分不明	子宮頸がん以外 のがん	がん以外の 疾患	異常なし	その他の結果	
								高度異形成	上皮がん	詳細不明						
20歳	322	12	4	0	0	3	0	0	0	0	0	0	0	0	1	0
21歳	891	42	25	0	0	18	2	0	0	0	0	0	0	0	3	0
22歳	534	21	5	0	0	3	1	0	0	0	0	0	0	0	1	0
23歳	930	36	18	0	0	12	3	1	0	0	0	0	0	1	1	0
24歳	1,175	37	20	0	0	7	5	2	0	0	0	0	0	1	5	0
25歳	1,399	39	20	0	0	12	4	0	0	0	0	0	0	1	3	0
26歳	1,663	50	25	0	0	11	2	2	0	0	0	0	0	2	7	1
27歳	1,194	35	16	0	0	6	1	2	0	0	0	0	0	2	4	0
28歳	1,942	59	33	0	0	10	9	3	1	0	0	0	0	2	8	1
29歳	2,217	76	45	0	0	18	6	7	4	0	0	0	0	3	6	0
30-34歳	13,911	398	208	1	1	81	49	20	5	0	1	0	0	10	34	5
35-39歳	18,090	452	229	0	0	97	37	19	6	0	0	0	0	15	48	7
合計	44,268	1,257	648	1	1	278	119	56	16	0	1	0	0	39	121	14

2014年度 ワクチン接種者未定

年齢	受診者数	要精検者数	精検受診者数	精検結果												
				がん (浸潤がん)	がん疑い (確定できない)	CIN 軽度異形成	CIN 中等度異形成	CIN			CIN - の 区分不明	子宮頸がん以外 のがん	がん以外の 疾患	異常なし	その他の結果	
								高度異形成	上皮がん	詳細不明						
20歳	90	2	2	0	0	0	0	0	0	0	0	0	0	0	1	0
21歳	119	2	1	0	0	1	0	0	0	0	0	0	0	0	0	0
22歳	52	1	0	0	0	0	0	0	0	0	0	0	0	0	0	0
23歳	36	1	1	0	0	1	0	0	0	0	0	0	0	0	0	0
24歳	52	0	0	0	0	0	0	0	0	0	0	0	0	0	0	0
25歳	44	2	1	0	0	1	0	0	0	0	0	0	0	0	0	0
26歳	74	3	2	0	0	1	0	1	0	0	0	0	0	0	0	0
27歳	34	3	1	0	0	0	0	0	0	0	0	0	0	0	1	0
28歳	70	4	1	0	0	1	0	0	0	0	0	0	0	0	0	0
29歳	90	0	0	0	0	0	0	0	0	0	0	0	0	0	0	0
30-34歳	617	15	1	0	0	0	0	0	0	0	0	0	0	1	0	0
35-39歳	874	24	2	0	0	0	1	0	0	0	0	0	0	0	2	0
合計	2,122	57	12	0	0	6	1	1	1	0	0	0	0	1	4	0

2014年度 ワクチン接種者未定

年齢	受診者数	要精検者数	精検受診者数	精検結果												
				がん (浸潤がん)	がん疑い (確定できない)	CIN 軽度異形成	CIN 中等度異形成	CIN			CIN - の 区分不明	子宮頸がん以外 のがん	がん以外の 疾患	異常なし	その他の結果	
								高度異形成	上皮がん	詳細不明						
20歳	196	8	1	0	0	1	0	0	0	0	0	0	0	0	0	0
21歳	757	40	24	0	0	17	2	0	0	0	0	0	0	2	3	0
22歳	451	19	5	0	0	3	1	0	0	0	0	0	0	0	1	0
23歳	847	34	17	0	0	11	3	1	0	0	0	0	0	1	1	0
24歳	1,072	35	20	0	0	7	5	2	0	0	0	0	0	1	4	0
25歳	1,296	33	17	0	0	8	3	0	0	0	0	0	0	1	3	0
26歳	1,541	45	21	0	0	9	2	1	0	0	0	0	0	2	6	1
27歳	1,133	32	14	0	0	6	1	2	0	0	0	0	0	2	3	0
28歳	1,735	55	32	0	0	9	10	3	1	0	0	0	0	1	7	1
29歳	2,041	70	42	0	0	17	6	5	3	0	0	0	0	3	6	0
30-34歳	12,852	383	206	1	1	81	48	20	5	0	1	0	0	8	34	5
35-39歳	16,622	434	225	0	0	96	36	19	6	0	0	0	0	13	46	7
合計	40,583	1,188	624	1	1	264	116	54	15	0	0	0	0	34	114	15

- 2 ワクチン接種の有無別、要精検率等一覧 (n = 7)

2014年度 受診者全体

年齢	受診者数	要精検率	精検受診率	発見率													
				がん (浸潤がん)	がん疑い (確定できない)	CIN 軽度異形成	CIN 中等度異形成	CIN			CIN - の 区分不明	子宮頸がん以外 のがん	がん以外の 疾患	異常なし	その他の結果		
								高度異形成	上皮がん	詳細不明							
20歳	322	3.7%	33.3%	0.00%	0.00%	0.93%	0.00%	0.00%	0.00%	0.00%	0.00%	0.00%	0.00%	0.00%	0.00%	0.31%	0.00%
21歳	891	4.7%	59.5%	0.00%	0.00%	2.02%	0.22%	0.00%	0.00%	0.00%	0.00%	0.00%	0.00%	0.00%	0.22%	0.34%	0.00%
22歳	534	3.9%	23.8%	0.00%	0.00%	0.56%	0.19%	0.00%	0.00%	0.00%	0.00%	0.00%	0.00%	0.00%	0.00%	0.19%	0.00%
23歳	930	3.9%	50.0%	0.00%	0.00%	1.29%	0.32%	0.11%	0.00%	0.00%	0.00%	0.00%	0.00%	0.00%	0.11%	0.11%	0.00%
24歳	1,175	3.1%	54.1%	0.00%	0.00%	0.60%	0.43%	0.17%	0.00%	0.00%	0.00%	0.00%	0.00%	0.00%	0.09%	0.43%	0.00%
25歳	1,399	2.8%	51.3%	0.00%	0.00%	0.86%	0.29%	0.00%	0.00%	0.00%	0.00%	0.00%	0.00%	0.00%	0.07%	0.21%	0.00%
26歳	1,663	3.0%	50.0%	0.00%	0.00%	0.66%	0.13%	0.12%	0.00%	0.00%	0.00%	0.00%	0.00%	0.12%	0.42%	0.06%	0.00%
27歳	1,194	2.8%	45.7%	0.00%	0.00%	0.50%	0.08%	0.17%	0.00%	0.00%	0.00%	0.00%	0.00%	0.17%	0.34%	0.00%	0.00%
28歳	1,942	3.0%	55.9%	0.00%	0.00%	0.51%	0.46%	0.15%	0.05%	0.00%	0.00%	0.00%	0.00%	0.10%	0.41%	0.05%	0.00%
29歳	2,217	3.4%	59.2%	0.00%	0.00%	0.81%	0.27%	0.32%	0.18%	0.00%	0.00%	0.00%	0.00%	0.14%	0.27%	0.00%	0.00%
30 - 34歳	13,911	2.9%	52.3%	0.01%	0.01%	0.58%	0.35%	0.14%	0.04%	0.00%	0.01%	0.00%	0.00%	0.07%	0.24%	0.04%	0.04%
35 - 39歳	18,090	2.5%	50.7%	0.00%	0.00%	0.54%	0.20%	0.11%	0.03%	0.00%	0.00%	0.00%	0.00%	0.08%	0.27%	0.04%	0.04%
合計	44,268	2.8%	51.6%	0.00%	0.00%	0.63%	0.27%	0.13%	0.04%	0.00%	0.00%	0.00%	0.00%	0.09%	0.27%	0.03%	0.03%

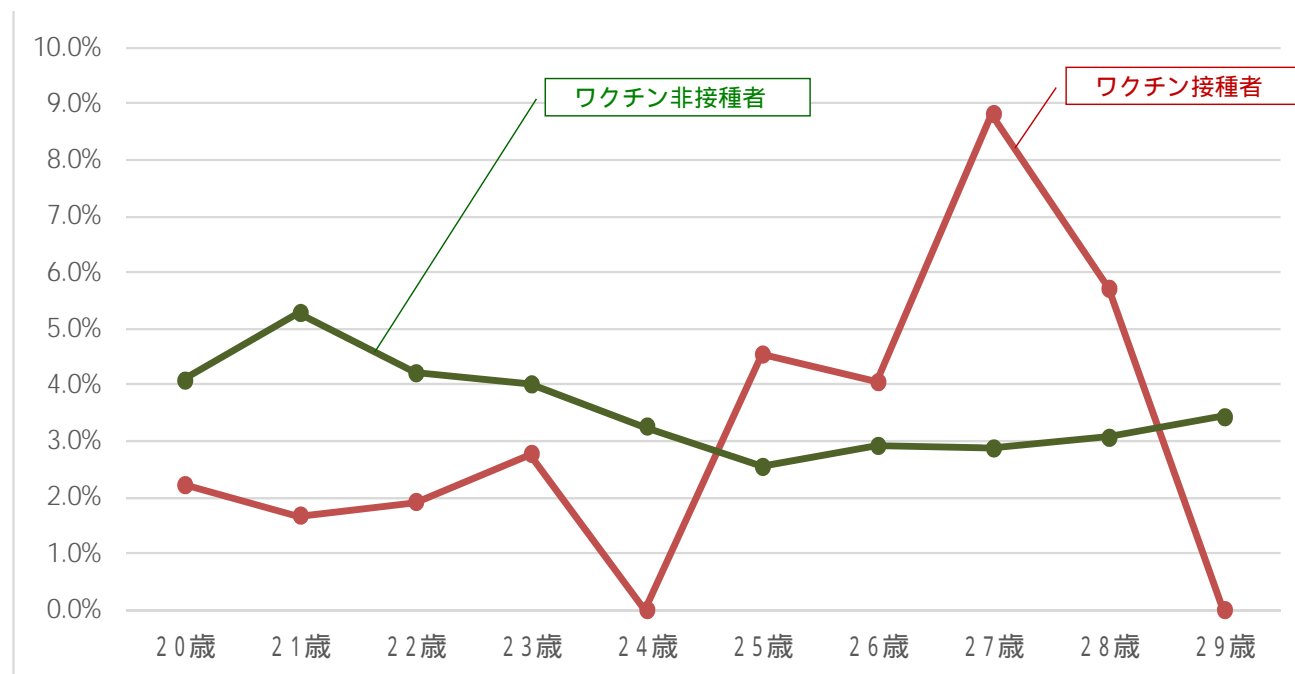
2014年度 ワクチン接種者限定

年齢	受診者数	要精検率	精検受診率	発見率													
				がん (浸潤がん)	がん疑い (確定できない)	CIN 軽度異形成	CIN 中等度異形成	CIN			CIN - の 区分不明	子宮頸がん以外 のがん	がん以外の 疾患	異常なし	その他の結果		
								高度異形成	上皮がん	詳細不明							
20歳	90	2.2%	100.0%	0.00%	0.00%	1.11%	0.00%	0.00%	0.00%	0.00%	0.00%	0.00%	0.00%	0.00%	1.11%	0.00%	0.00%
21歳	119	1.7%	59.0%	0.00%	0.00%	0.84%	0.00%	0.00%	0.00%	0.00%	0.00%	0.00%	0.00%	0.00%	0.00%	0.00%	0.00%
22歳	52	1.9%	0.0%	0.00%	0.00%	0.00%	0.00%	0.00%	0.00%	0.00%	0.00%	0.00%	0.00%	0.00%	0.00%	0.00%	0.00%
23歳	36	2.8%	100.0%	0.00%	0.00%	2.78%	0.00%	0.00%	0.00%	0.00%	0.00%	0.00%	0.00%	0.00%	0.00%	0.00%	0.00%
24歳	52	0.0%	-	0.00%	0.00%	0.00%	0.00%	0.00%	0.00%	0.00%	0.00%	0.00%	0.00%	0.00%	0.00%	0.00%	0.00%
25歳	44	4.5%	50.0%	0.00%	0.00%	2.27%	0.00%	0.00%	0.00%	0.00%	0.00%	0.00%	0.00%	0.00%	0.00%	0.00%	0.00%
26歳	74	4.1%	66.7%	0.00%	0.00%	1.35%	0.00%	1.35%	0.00%	0.00%	0.00%	0.00%	0.00%	0.00%	0.00%	0.00%	0.00%
27歳	34	8.8%	33.3%	0.00%	0.00%	0.00%	0.00%	0.00%	0.00%	0.00%	0.00%	0.00%	0.00%	0.00%	2.94%	0.00%	0.00%
28歳	70	5.7%	25.0%	0.00%	0.00%	1.43%	0.00%	0.00%	0.00%	0.00%	0.00%	0.00%	0.00%	0.00%	0.00%	0.00%	0.00%
29歳	60	0.0%	-	0.00%	0.00%	0.00%	0.00%	0.00%	0.00%	0.00%	0.00%	0.00%	0.00%	0.00%	0.00%	0.00%	0.00%
30 - 34歳	617	2.4%	6.7%	0.00%	0.00%	0.00%	0.00%	0.00%	0.00%	0.00%	0.00%	0.00%	0.00%	0.16%	0.00%	0.00%	0.00%
35 - 39歳	874	2.7%	8.3%	0.00%	0.00%	0.00%	0.11%	0.00%	0.00%	0.00%	0.00%	0.00%	0.00%	0.00%	0.23%	0.00%	0.00%
合計	2,122	2.7%	21.1%	0.00%	0.00%	0.28%	0.05%	0.05%	0.00%	0.00%	0.00%	0.00%	0.00%	0.05%	0.19%	0.00%	0.00%

2014年度 ワクチン非接種者限定

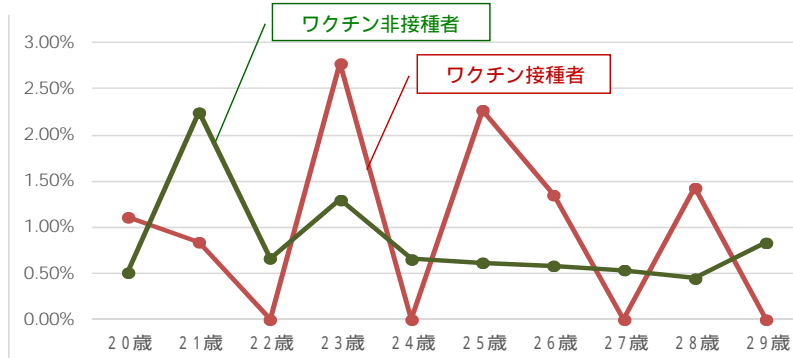
年齢	受診者数	要精検率	精検受診率	発見率													
				がん (浸潤がん)	がん疑い (確定できない)	CIN 軽度異形成	CIN 中等度異形成	CIN			CIN - の 区分不明	子宮頸がん以外 のがん	がん以外の 疾患	異常なし	その他の結果		
								高度異形成	上皮がん	詳細不明							
20歳	196	4.1%	12.5%	0.00%	0.00%	0.51%	0.00%	0.00%	0.00%	0.00%	0.00%	0.00%	0.00%	0.00%	0.00%	0.00%	0.00%
21歳	757	5.3%	60.0%	0.00%	0.00%	2.25%	0.26%	0.00%	0.00%	0.00%	0.00%	0.00%	0.00%	0.26%	0.40%	0.00%	0.00%
22歳	451	4.2%	26.3%	0.00%	0.00%	0.67%	0.22%	0.00%	0.00%	0.00%	0.00%	0.00%	0.00%	0.00%	0.22%	0.00%	0.00%
23歳	847	4.0%	50.0%	0.00%	0.00%	1.30%	0.35%	0.12%	0.00%	0.00%	0.00%	0.00%	0.00%	0.12%	0.12%	0.00%	0.00%
24歳	1,072	3.3%	57.1%	0.00%	0.00%	0.65%	0.47%	0.19%	0.00%	0.00%	0.00%	0.00%	0.00%	0.09%	0.37%	0.00%	0.00%
25歳	1,296	2.5%	51.5%	0.00%	0.00%	0.62%	0.23%	0.00%	0.00%	0.00%	0.00%	0.00%	0.00%	0.08%	0.23%	0.00%	0.00%
26歳	1,541	2.9%	46.7%	0.00%	0.00%	0.58%	0.13%	0.06%	0.00%	0.00%	0.00%	0.00%	0.00%	0.13%	0.39%	0.06%	0.00%
27歳	1,113	2.9%	43.8%	0.00%	0.00%	0.54%	0.09%	0.18%	0.00%	0.00%	0.00%	0.00%	0.00%	0.18%	0.27%	0.00%	0.00%
28歳	1,795	3.1%	58.2%	0.00%	0.00%	0.45%	0.56%	0.17%	0.06%	0.00%	0.00%	0.00%	0.00%	0.06%	0.39%	0.06%	0.00%
29歳	2,041	3.4%	60.0%	0.00%	0.00%	0.83%	0.24%	0.29%	0.15%	0.00%	0.00%	0.00%	0.00%	0.15%	0.29%	0.05%	0.00%
30 - 34歳	12,852	3.0%	53.8%	0.01%	0.01%	0.63%	0.37%	0.16%	0.04%	0.00%	0.00%	0.00%	0.00%	0.06%	0.26%	0.04%	0.04%
35 - 39歳	16,622	2.6%	51.8%	0.00%	0.00%	0.58%	0.22%	0.11%	0.04%	0.00%	0.00%	0.00%	0.00%	0.08%	0.28%	0.04%	0.04%
合計	40,583	2.9%	52.5%	0.00%	0.00%	0.65%	0.29%	0.13%	0.04%	0.00%	0.00%	0.00%	0.00%	0.08%	0.28%	0.04%	0.04%

- 3 ワクチン接種の有無別、20～29歳の要精検率を比較したグラフ (n = 7)

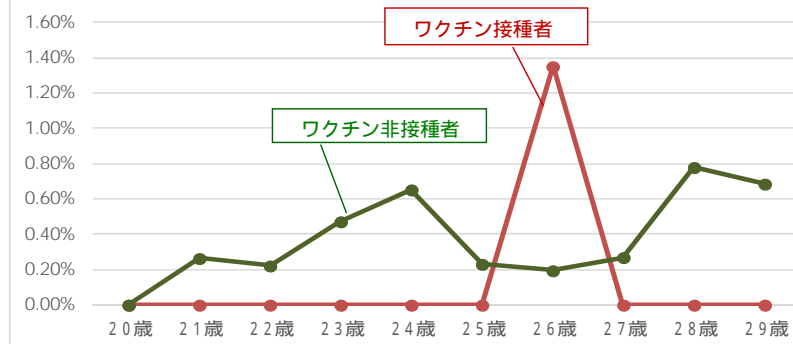


- 4 ワクチン接種の有無別、20～29歳の発見率を比較したグラフ (n = 7)

CIN の発見率



CIN + の発見率



年齢	受診者数	ワクチン接種者				ワクチン非接種者				
		CIN		CIN + CIN		CIN		CIN + CIN		
		人数	発見率	人数	発見率	人数	発見率	人数	発見率	
20歳	90	1	1.11%	0	0.00%	196	1	0.51%	0	0.00%
21歳	119	1	0.84%	0	0.00%	757	17	2.25%	2	0.26%
22歳	52	0	0.00%	0	0.00%	451	3	0.67%	1	0.22%
23歳	36	1	2.78%	0	0.00%	847	11	1.30%	4	0.47%
24歳	52	0	0.00%	0	0.00%	1,072	7	0.65%	7	0.65%
25歳	44	1	2.27%	0	0.00%	1,296	8	0.62%	3	0.23%
26歳	74	1	1.35%	1	1.35%	1,541	9	0.58%	3	0.19%
27歳	34	0	0.00%	0	0.00%	1,113	6	0.54%	3	0.27%
28歳	70	1	1.43%	0	0.00%	1,795	8	0.45%	14	0.78%
29歳	60	0	0.00%	0	0.00%	2,041	17	0.83%	14	0.69%
合計	631	6	0.95%	1	0.16%	11,109	87	0.78%	51	0.46%