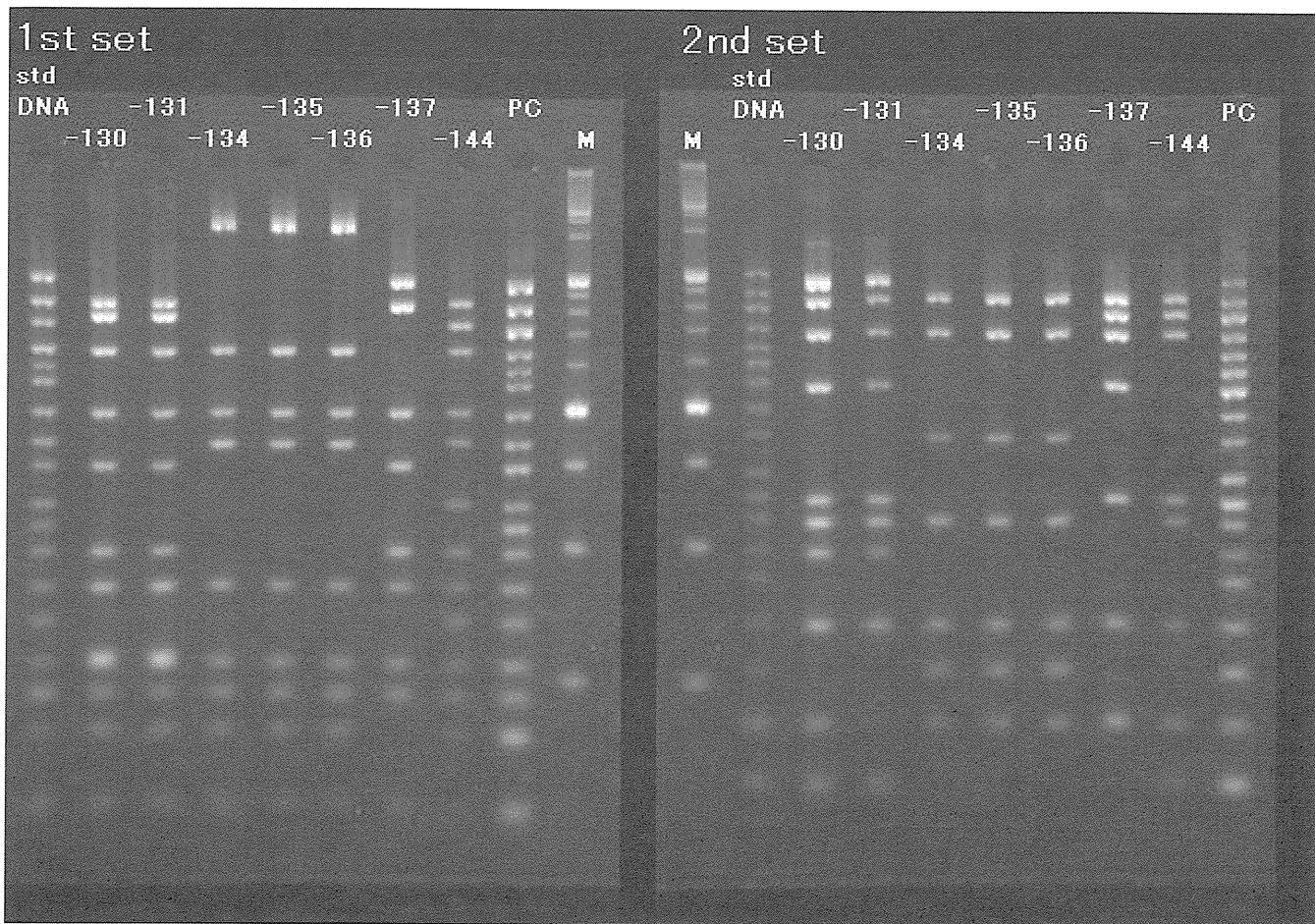


施設9



## IS-printing system

## 1st set

Primer No.	Size	A- 130	A- 131	A- 134	A- 135	A- 136	A- 137	A- 144
1-01	974	0	0	0	0	0	1	0
1-02	839	1	1	0	0	0	1	1
1-03	742	1	1	0	0	0	0	1
1-04	645	1	1	1	1	1	0	1
1-05	595	0	0	0	0	0	0	0
1-06	561	0	0	0	0	0	0	0
1-07	495	1	1	1	1	1	1	1
1-08	442	0	0	1	1	1	0	1
1-09	405	1	1	0	0	0	1	0
1-10	353	0	0	0	0	0	0	1
1-11	325	0	0	0	0	0	0	0
1-12	300	1	1	0	0	0	1	1
1-13	269	1	1	1	1	1	1	1
1-14	241	0	0	0	0	0	0	1
1-15	211	1	1	1	1	1	1	1
eae	185	1	1	1	1	1	1	1
1-16	171	1	1	1	1	1	0	1
hlyA	137	1	1	1	1	1	1	0

## 2nd set

Primer No.	Size	A- 130	A- 131	A- 134	A- 135	A- 136	A- 137	A- 144
2-01	987	1	1	0	0	0	0	0
2-02	861	1	1	1	1	1	1	1
2-03	801	0	0	0	0	0	1	1
2-04	710	1	1	1	1	1	1	1
2-05	642	0	0	0	0	0	0	0
2-06	599	0	0	0	0	0	0	0
2-07	555	1	1	0	0	0	1	0
2-08	499	0	0	0	0	0	0	0
2-09	449	0	0	1	1	1	0	0
2-10	394	0	0	0	0	0	0	0
2-11	358	1	1	0	0	0	1	1
2-12	331	1	1	1	1	1	0	1
2-13	301	1	1	0	0	0	0	0
2-14	278	0	0	0	0	0	0	0
2-15	240	1	1	1	1	1	1	1
2-16	211	0	0	1	1	1	0	0
stx2	181	1	1	1	1	1	1	1
stx1	151	1	1	0	0	0	0	1

施設 10

1st set		83	84	85	86	101	102	103	104	105	PC
std											
974											
839											
742											
645											
595											
561											
495											
442											
405											
353											
325											
300											
269											
241											
211											
185											
171											
137											

2st set		83	84	85	86	101	102	103	104	105	PC
std											
987											
881											
801											
710											
642											
599											
555											
499											
449											
394											
358											
331											
301											
278											
240											
211											
181											
151											

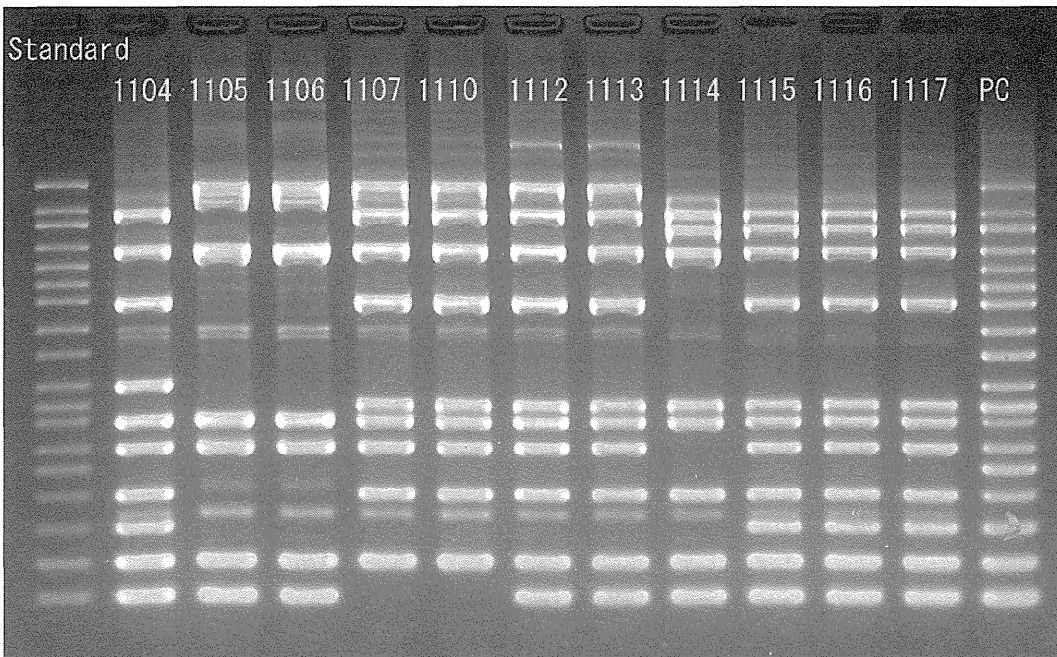
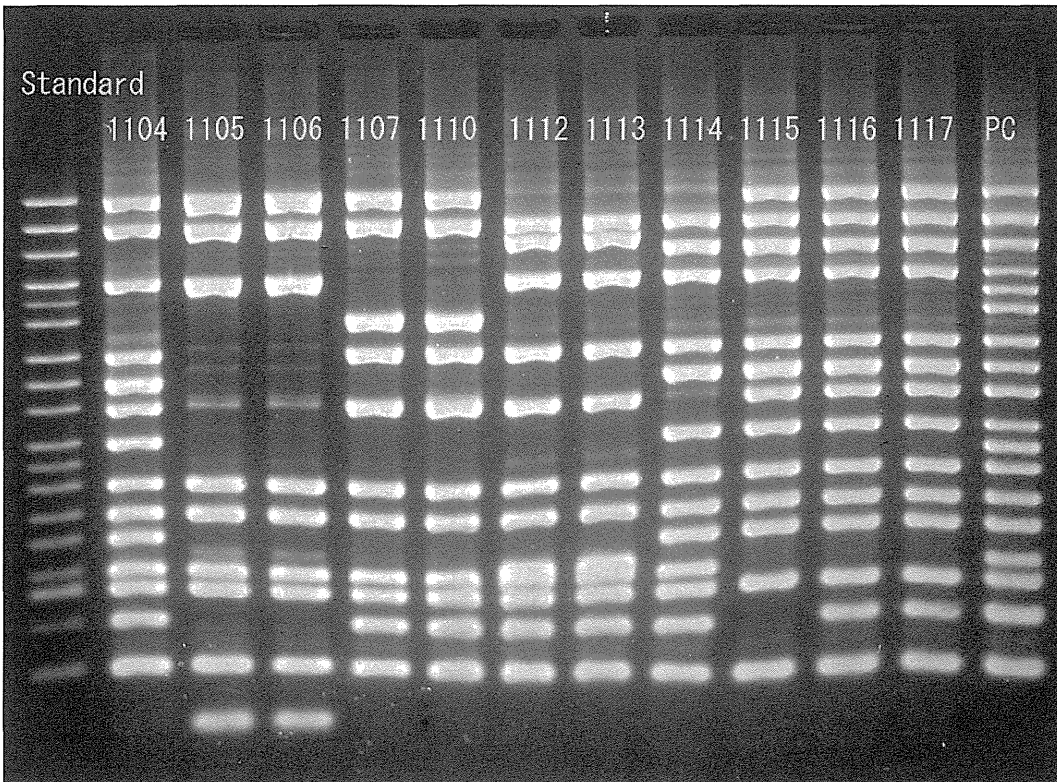
## 1st set

Primer No.	Size	83	84	85	86	101	102	103	104	105
1-01	974	1	1	1	1	1	1	0	1	0
1-02	839	0	0	0	0	0	0	1	0	1
1-03	742	0	0	0	0	0	0	1	0	1
1-04	645	1	1	1	1	1	1	1	1	1
1-05	595	0	0	0	0	0	0	0	0	0
1-06	561	0	0	0	0	0	0	0	0	0
1-07	495	0	0	0	0	1	1	1	1	1
1-08	442	1	1	1	1	1	1	1	1	0
1-09	405	1	1	1	1	1	1	0	1	1
1-10	353	1	1	1	1	0	0	1	0	0
1-11	325	0	0	0	0	0	0	0	0	0
1-12	300	1	1	1	1	1	1	1	1	1
1-13	269	1	1	1	1	1	1	1	1	1
1-14	241	1	1	1	1	1	1	1	1	0
1-15	211	1	1	1	1	1	1	1	1	1
eae	185	1	1	1	1	1	1	1	1	1
1-16	171	0	0	0	0	1	1	1	1	1
hlyA	137	1	1	1	1	1	1	1	1	1

## 2nd set

Primer No.	Size	83	84	85	86	101	102	103	104	105
2-01	987	0	0	0	0	0	0	0	0	1
2-02	861	1	1	1	1	1	1	1	1	1
2-03	801	0	0	0	0	1	1	1	1	0
2-04	710	0	0	0	0	1	1	1	1	1
2-05	642	0	0	0	0	0	0	0	0	0
2-06	599	0	0	0	0	0	0	0	0	0
2-07	555	1	1	1	1	1	1	0	1	1
2-08	499	0	0	0	0	0	0	0	0	0
2-09	449	0	0	0	0	0	0	0	0	0
2-10	394	1	1	1	1	1	1	0	1	0
2-11	358	1	1	1	1	1	1	1	1	1
2-12	331	1	1	1	1	1	1	1	1	1
2-13	301	1	1	1	1	1	1	0	1	1
2-14	278	0	0	0	0	0	0	0	0	0
2-15	240	1	1	1	1	1	1	1	1	1
2-16	211	1	1	1	1	1	1	0	1	0
stx2	181	0	1	1	1	1	1	1	1	1
stx1	151	1	1	1	1	1	1	1	1	1

施設 11



## 1st set

Primer No.	Size	1104	1105	1106	1107	1110	1112	1113	1114	1115	1116	1117
1-01	974	1	1	1	1	1	0	0	0	1	1	1
1-02	839	1	1	1	1	1	1	1	1	1	1	1
1-03	742	0	0	0	0	0	1	1	1	1	1	1
1-04	645	1	1	1	0	0	1	1	1	1	1	1
1-05	595	0	0	0	0	0	0	0	0	0	0	0
1-06	561	0	0	0	1	1	0	0	0	0	0	0
1-07	495	1	0	0	1	1	1	1	1	1	1	1
1-08	442	1	0	0	0	0	0	0	1	1	1	1
1-09	405	1	1	1	1	1	1	1	0	1	1	1
1-10	353	1	0	0	0	0	0	0	1	1	1	1
1-11	325	0	0	0	0	0	0	0	0	0	0	0
1-12	300	1	1	1	1	1	1	1	1	1	1	1
1-13	269	1	1	1	1	1	1	1	1	1	1	1
1-14	241	1	0	0	0	0	0	0	1	1	1	1
1-15	211	1	1	1	1	1	1	1	1	0	0	0
eae	185	1	1	1	1	1	1	1	1	1	1	1
1-16	171	1	0	0	1	1	1	1	1	1	1	1
hlyA	137	1	1	1	1	1	1	1	1	1	1	1

## 2nd set

Primer No.	Size	1104	1105	1106	1107	1110	1112	1113	1114	1115	1116	1117
2-01	987	0	1	1	1	1	1	1	0	0	0	0
2-02	861	1	0	0	1	1	1	1	1	1	1	1
2-03	801	0	0	0	0	0	0	0	1	1	1	1
2-04	710	1	1	1	1	1	1	1	1	1	1	1
2-05	642	0	0	0	0	0	0	0	0	0	0	0
2-06	599	0	0	0	0	0	0	0	0	0	0	0
2-07	555	1	0	0	1	1	1	1	0	1	1	1
2-08	499	1	1	1	1	1	1	1	0	0	0	0
2-09	449	0	0	0	0	0	0	0	0	0	0	0
2-10	394	1	0	0	0	0	0	0	0	0	0	0
2-11	358	0	0	0	1	1	1	1	1	1	1	1
2-12	331	1	1	1	1	1	1	1	1	1	1	1
2-13	301	1	1	1	1	1	1	1	0	1	1	1
2-14	278	0	0	0	0	0	0	0	0	0	0	0
2-15	240	1	0	0	1	1	1	1	1	1	1	1
2-16	211	1	1	1	0	0	0	0	0	1	1	1
stx2	181	1	1	1	1	1	1	1	1	1	1	1
stx1	151	1	1	1	0	0	1	1	1	1	1	1

平成 25 年度 IS Printing system 型別結果と PFGE 解析の行政への還元事例

表 1 東海・北陸各施設で検出された IS 型

行ラベル	データの個数 / 菌株番号
愛知県	25
AA017	4
AA018	1
AA023	4
AA040	9
AA063	1
AA091	2
AA285	1
AA400	1
AA401	1
AA402	1
岡崎市	10
AA017	2
AA028	2
AA078	3
AA091	2
AA108	1
岐阜県	15
AA009	1
AA031	1
AA060	1
AA078	2
AA091	1
AA128	2
AA331	2
AA382	4
AA383	1
岐阜県 N	9
AA028	2
AA044	2
AA045	1
AA063	3
AA403	1
岐阜市	5
AA023	1
AA352	2
AA382	2
三重県	13
AA023	3
AA024	1

AA031	4
AA040	2
AA078	2
AA348	1
石川県	16
<hr/>	
AA016	2
AA042	1
AA044	1
AA091	5
AA178	2
AA195	1
AA349	2
AA413	1
AA414	1
富山県	10
<hr/>	
AA044	1
AA048	1
AA091	6
AA351	1
AA394	1
福井県	14
<hr/>	
AA017	6
AA018	2
AA039	1
AA044	1
AA063	1
AA091	2
AA175	1
豊橋市	13
<hr/>	
AA042	1
AA064	1
AA070	2
AA078	3
AA142	1
AA409	1
AA410	1
AA411	1
(空白)	2
豊田市	3
<hr/>	
AA040	2
AA064	1
名古屋市	10
<hr/>	
AA404	4



AA405	1
AA406	1
AA407	1
AA408	3

総計	143
----	-----

空白は *eae* 遺伝子陰性のため登録不可を示す。  
岐阜県 N は追加の 9 株を示す。

表 2 各 IS 型が検出された施設

行ラベル	データの個数 / IS 型
AA009	1
岐阜県	1
AA016	2
石川県	2
AA017	12
愛知県	4
岡崎市	2
福井県	6
AA018	3
愛知県	1
福井県	2
AA023	8
愛知県	4
岐阜市	1
三重県	3
AA024	1
三重県	1
AA028	4
岡崎市	2
岐阜県 N	2
AA031	5
岐阜県	1
三重県	4
AA039	1
福井県	1
AA040	13
愛知県	9
三重県	2
豊田市	2
AA042	2
石川県	1
豊橋市	1
AA044	5

岐阜県 N	2
石川県	1
富山県	1
福井県	1
<b>AA045</b>	<b>1</b>
岐阜県 N	1
<b>AA048</b>	<b>1</b>
富山県	1
<b>AA060</b>	<b>1</b>
岐阜県	1
<b>AA063</b>	<b>5</b>
愛知県	1
岐阜県 N	3
福井県	1
<b>AA064</b>	<b>2</b>
豊橋市	1
豊田市	1
<b>AA070</b>	<b>2</b>
豊橋市	2
<b>AA078</b>	<b>10</b>
岡崎市	3
岐阜県	2
三重県	2
豊橋市	3
<b>AA091</b>	<b>18</b>
愛知県	2
岡崎市	2
岐阜県	1
石川県	5
富山県	6
福井県	2
<b>AA108</b>	<b>1</b>
岡崎市	1
<b>AA128</b>	<b>2</b>
岐阜県	2
<b>AA142</b>	<b>1</b>
豊橋市	1
<b>AA175</b>	<b>1</b>
福井県	1
<b>AA178</b>	<b>2</b>
石川県	2
<b>AA195</b>	<b>1</b>
石川県	1