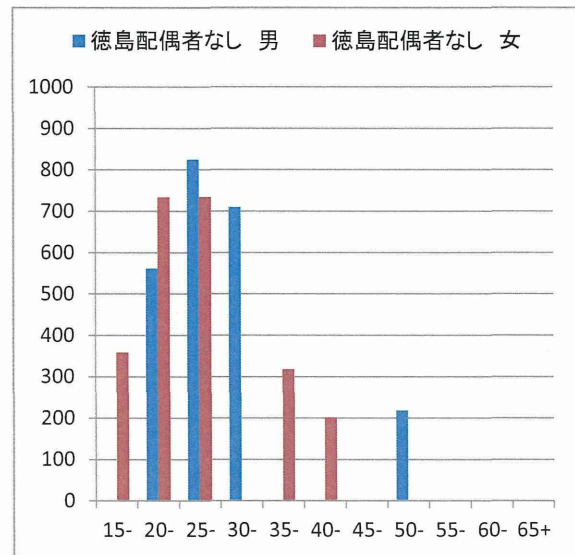
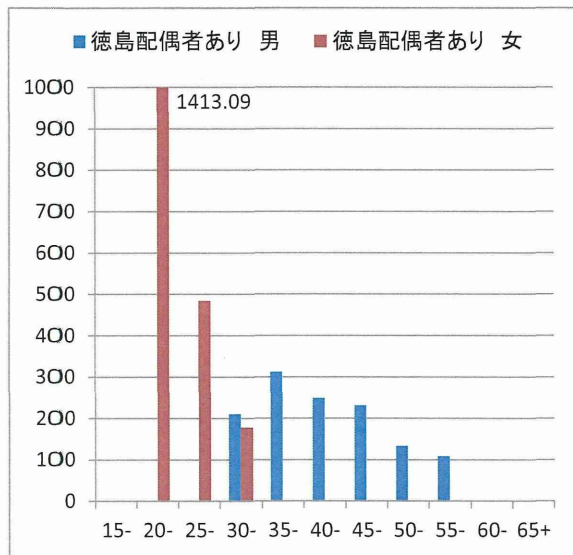
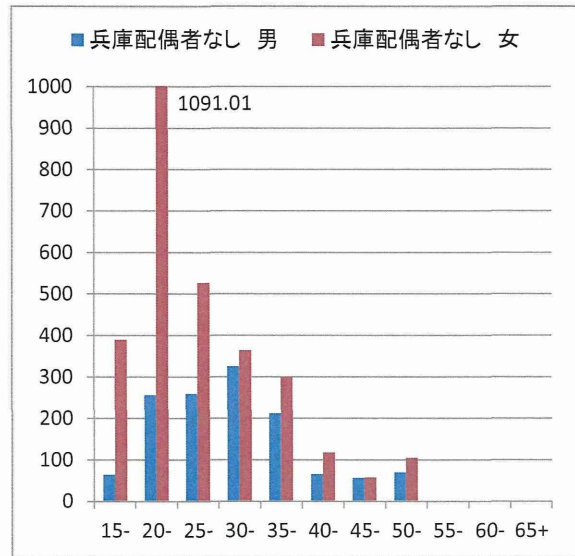
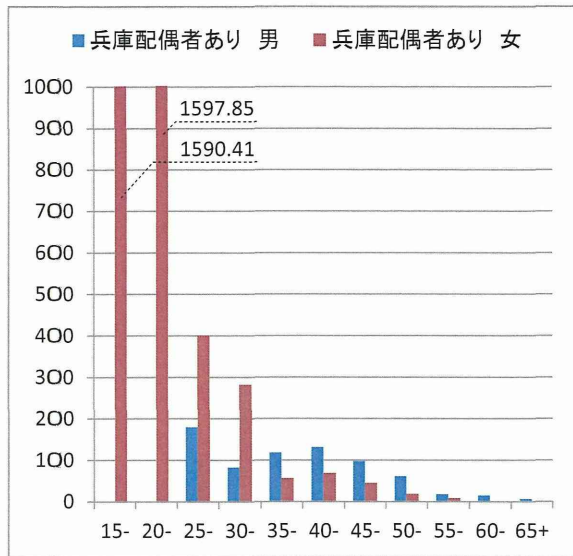
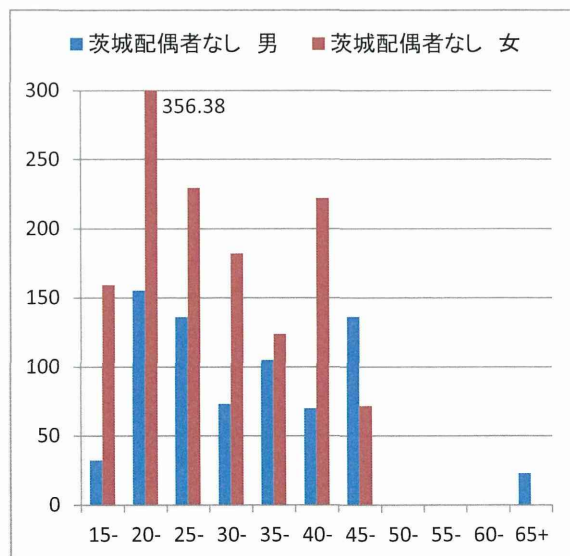
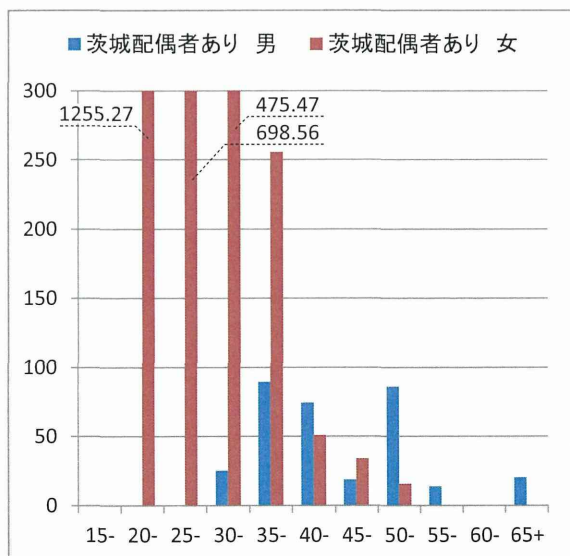
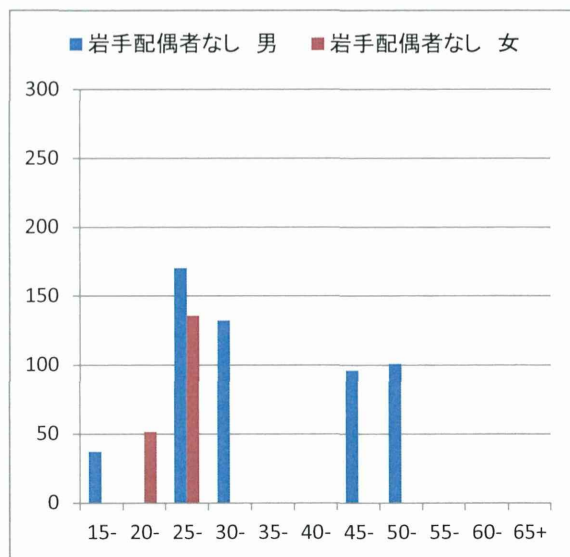
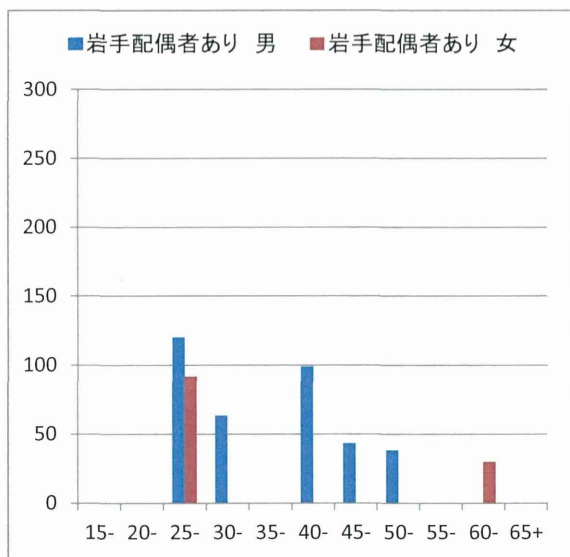
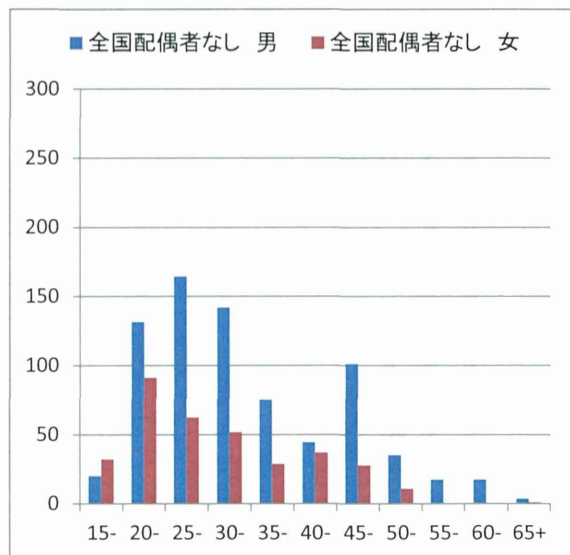
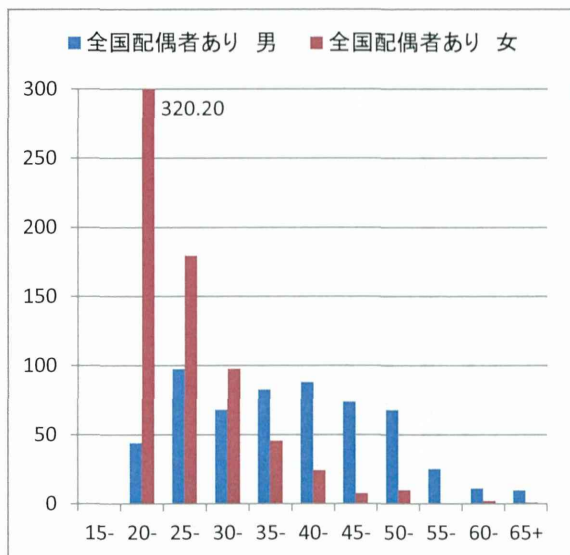


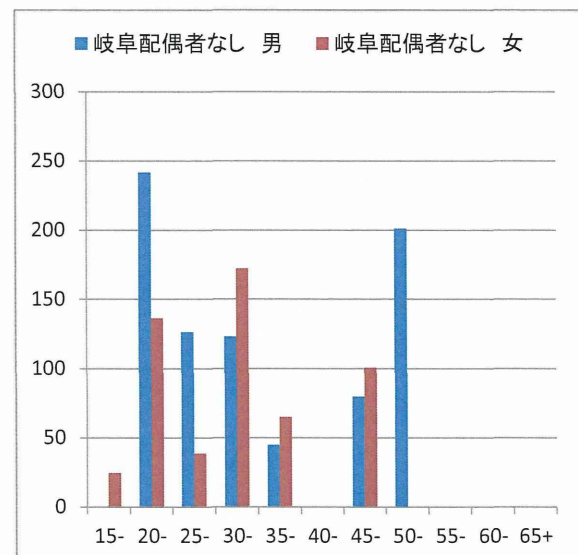
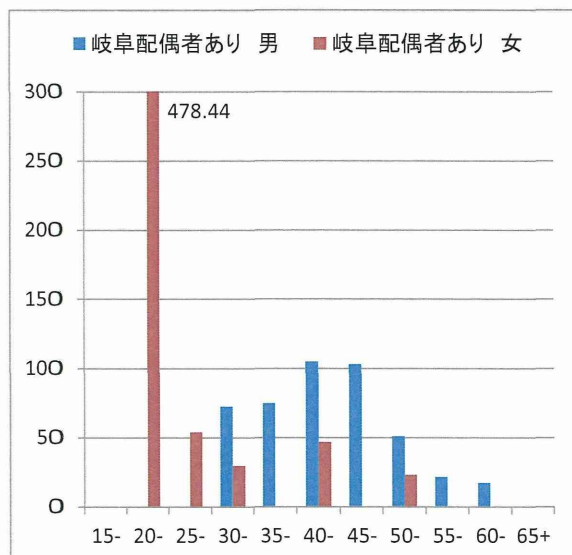
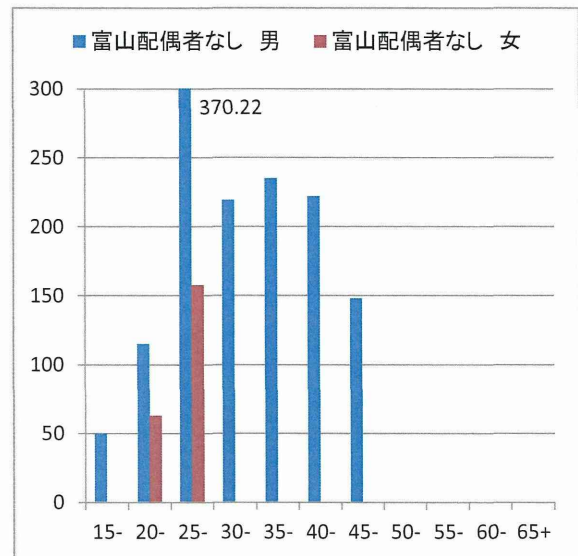
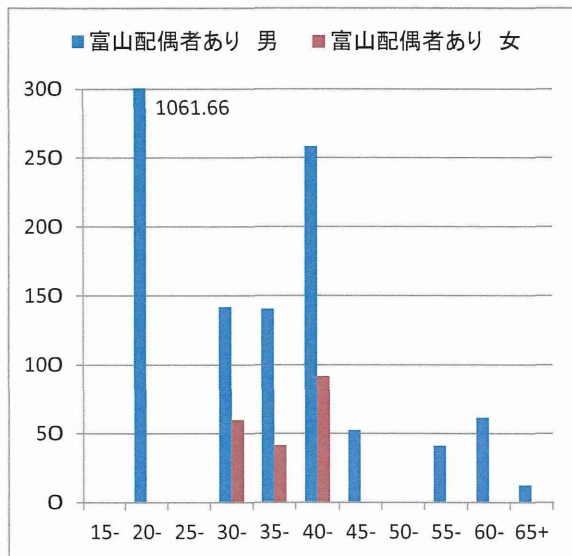
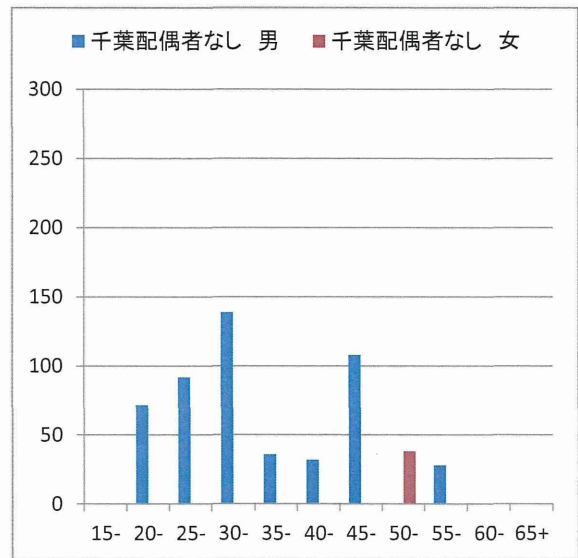
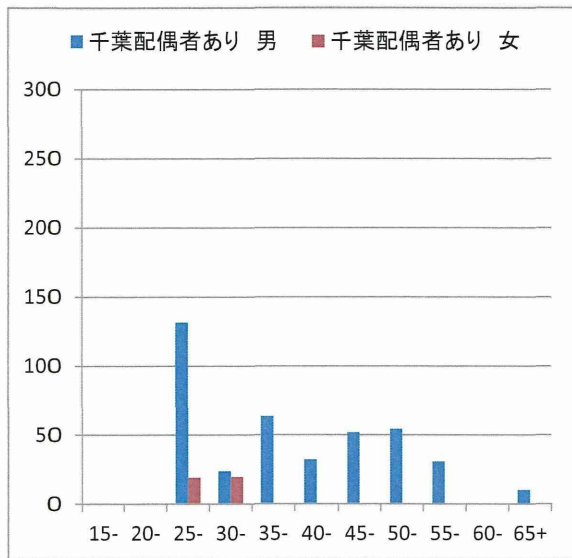
クラミジア性尿道炎・頸管炎（縦軸：人口10万人対・人年、横軸：年齢）



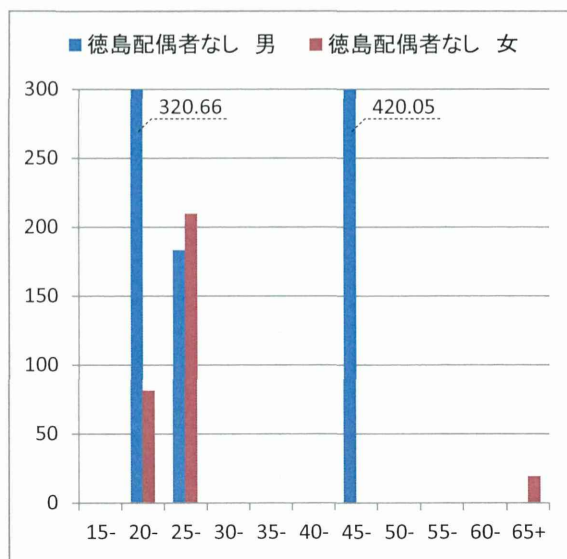
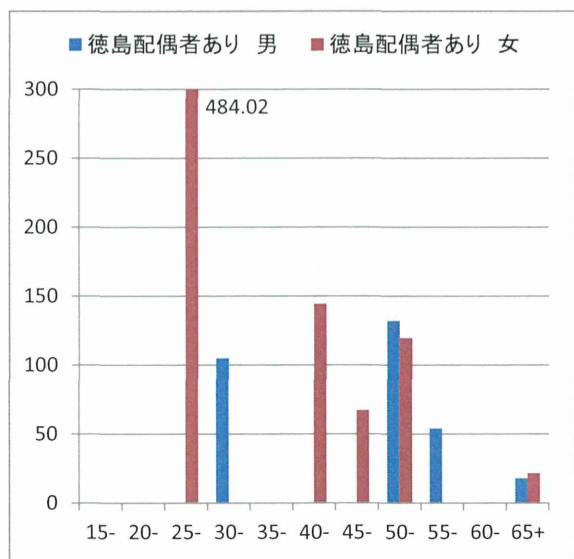
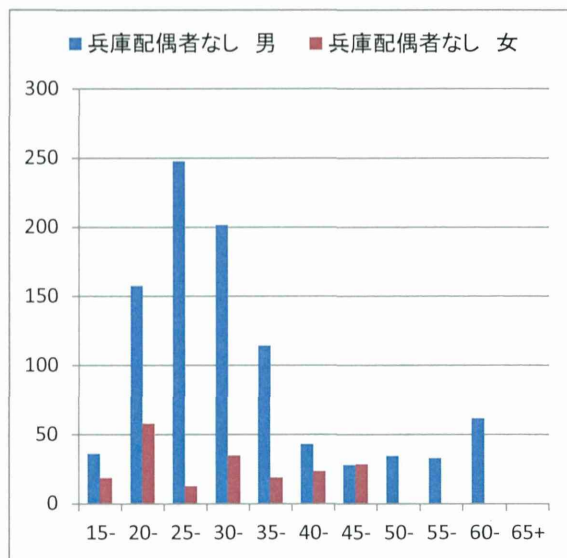
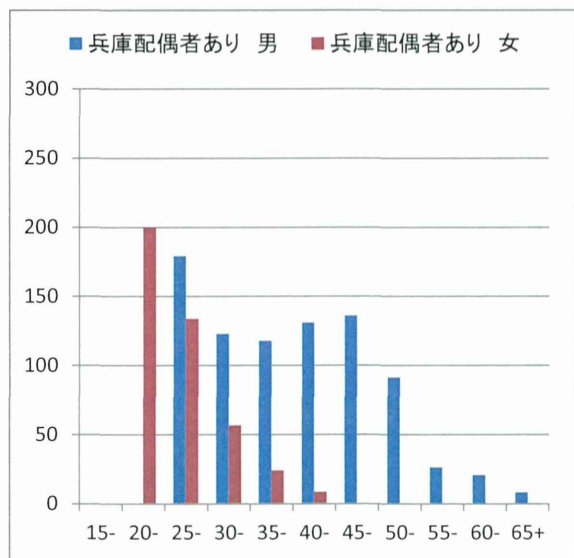
非淋菌性非クラミジア性尿道炎・頸管炎（縦軸：人口10万人対・人年、横軸：年齢）



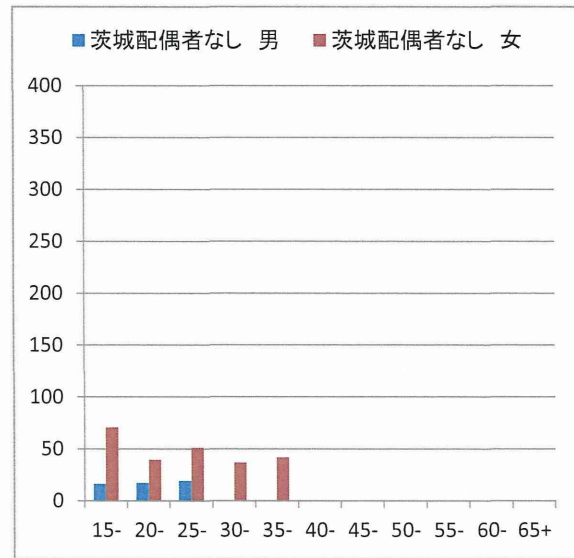
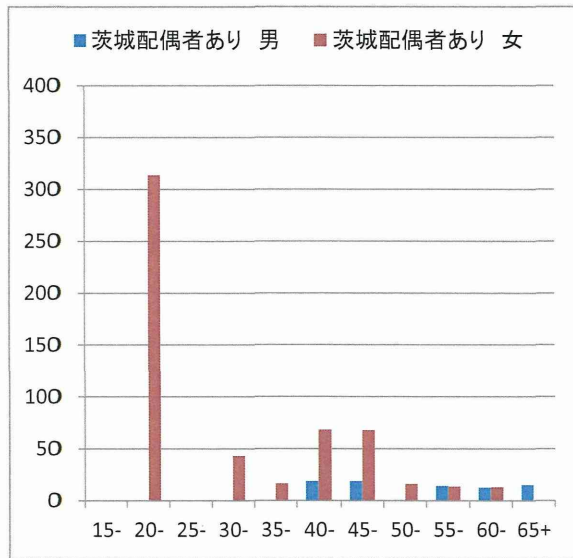
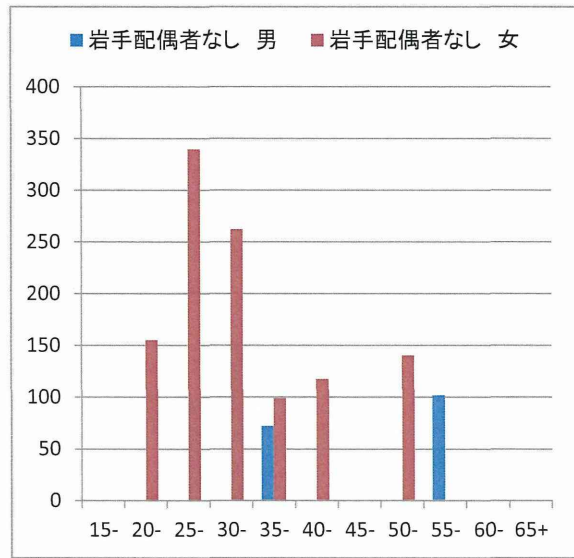
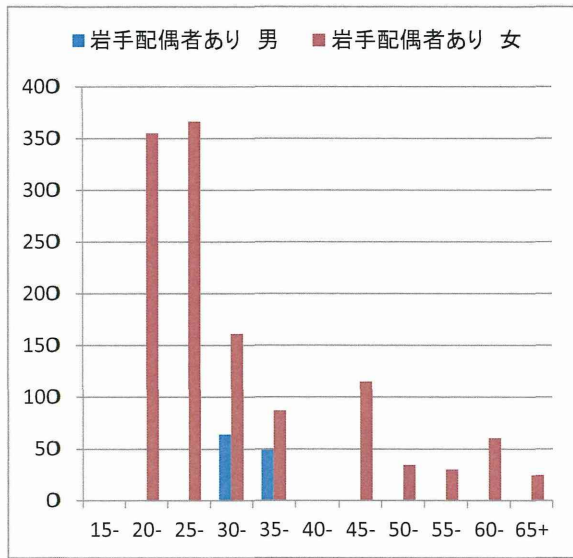
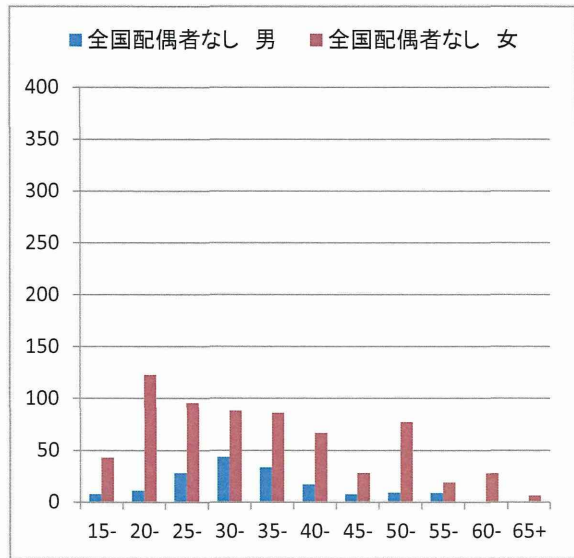
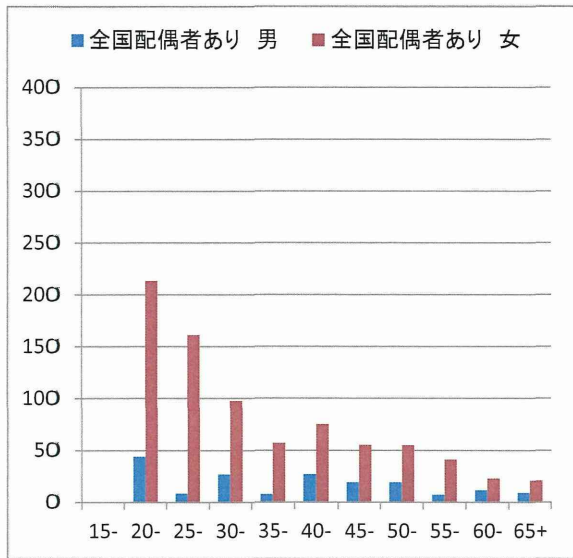
非淋菌性非クラミジア性尿道炎・頸管炎（縦軸：人口10万人対・人年、横軸：年齢）



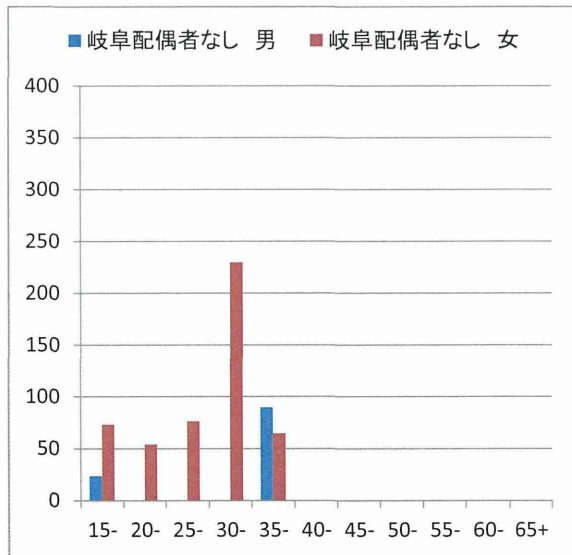
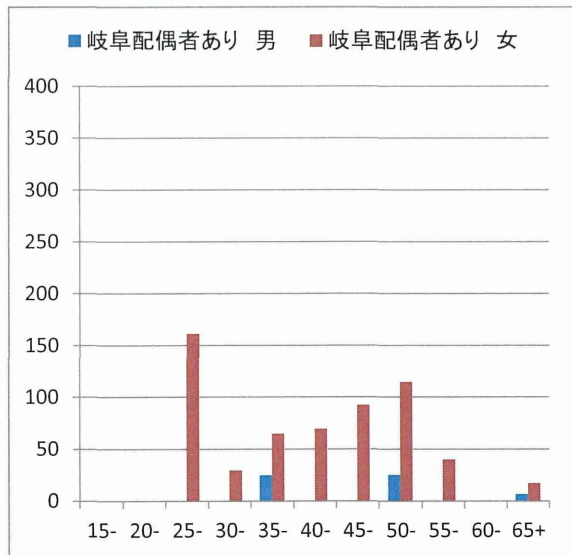
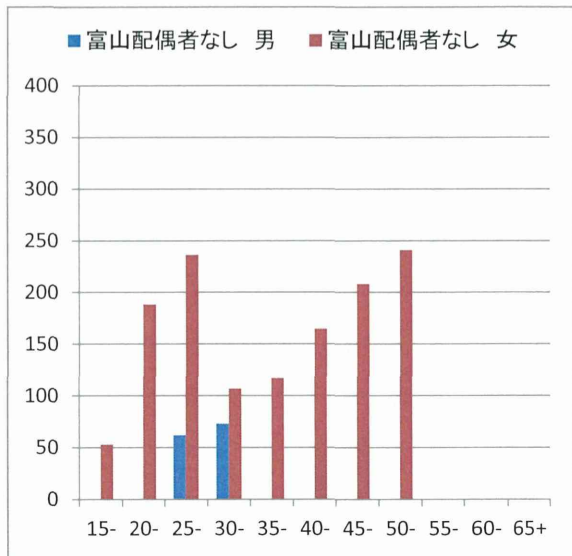
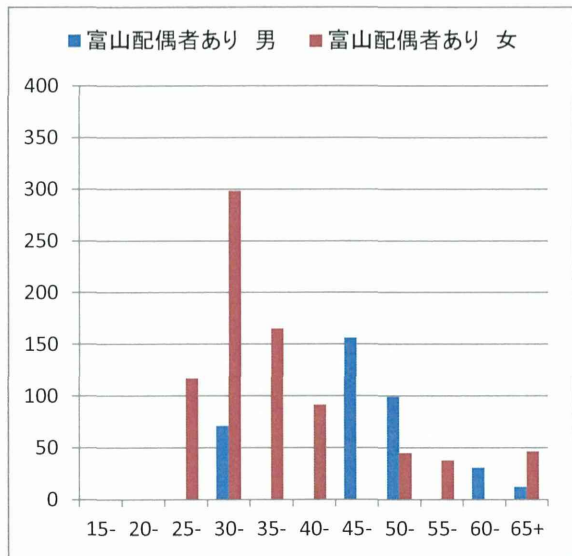
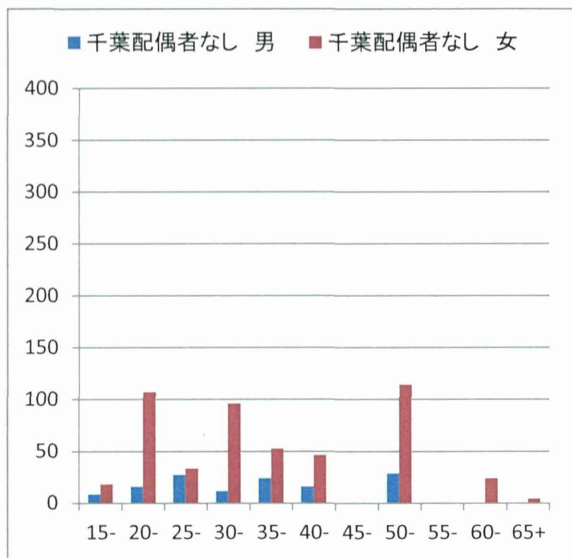
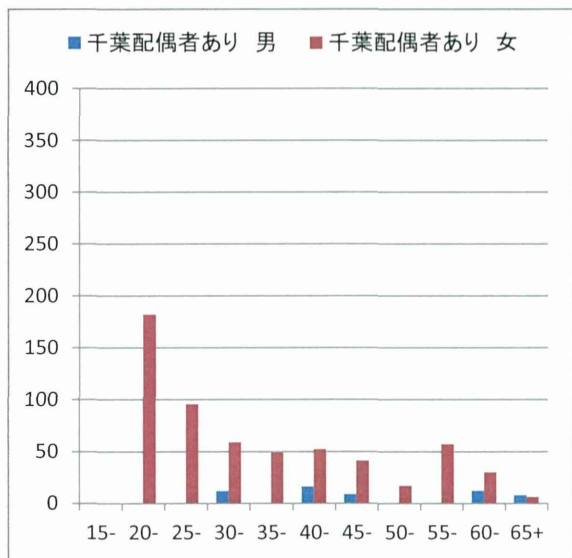
非淋菌性非クラミジア性尿道炎・頸管炎（縦軸：人口10万人対・人年、横軸：年齢）



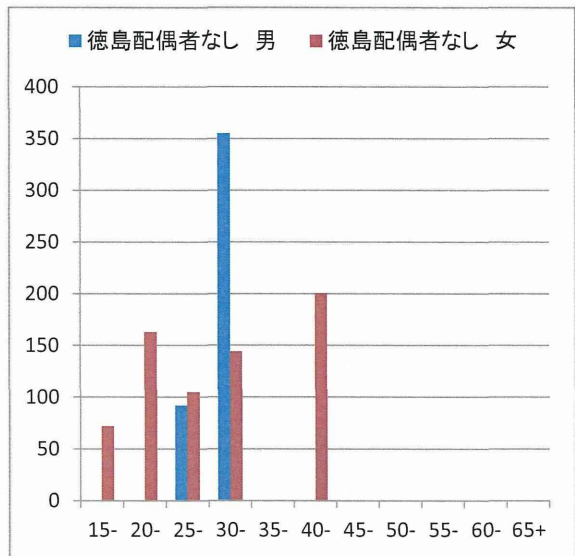
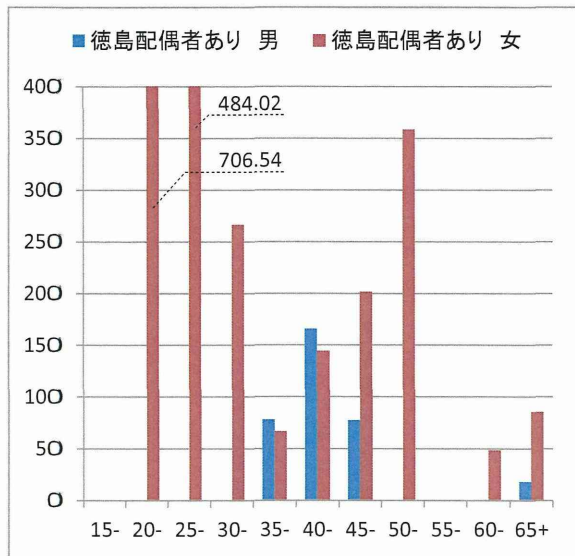
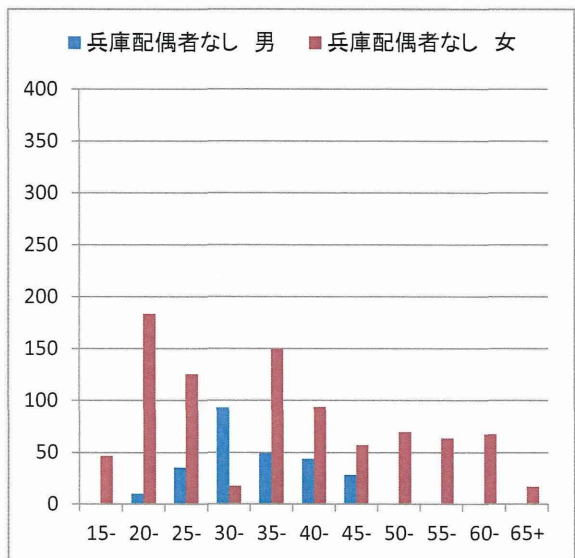
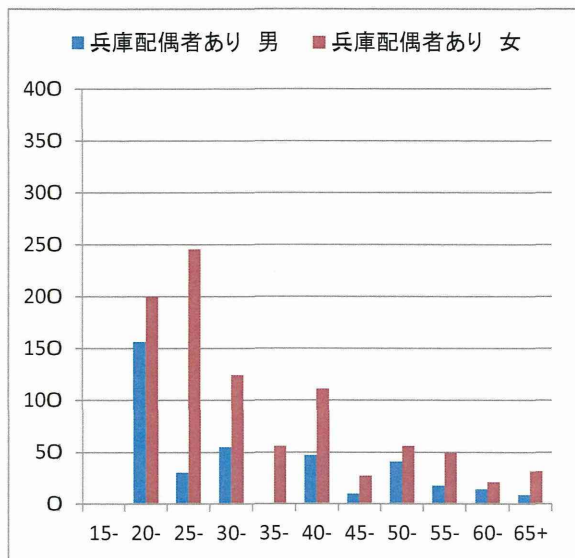
性器ヘルペス（縦軸：人口10万人対・人年、横軸：年齢）



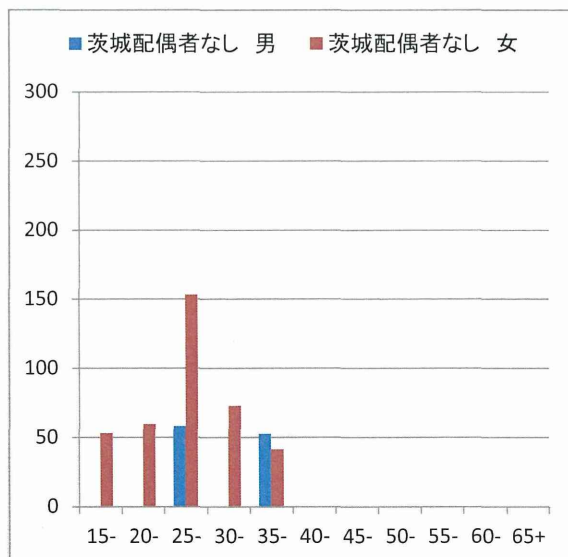
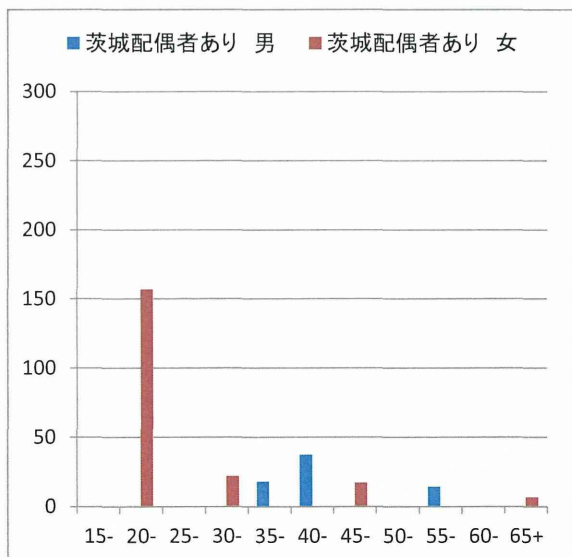
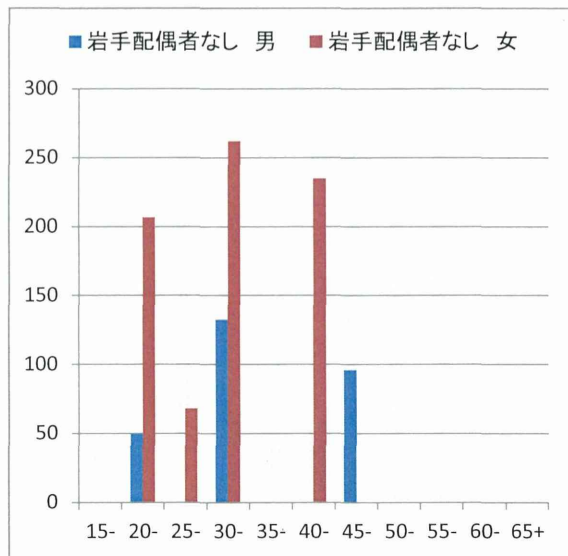
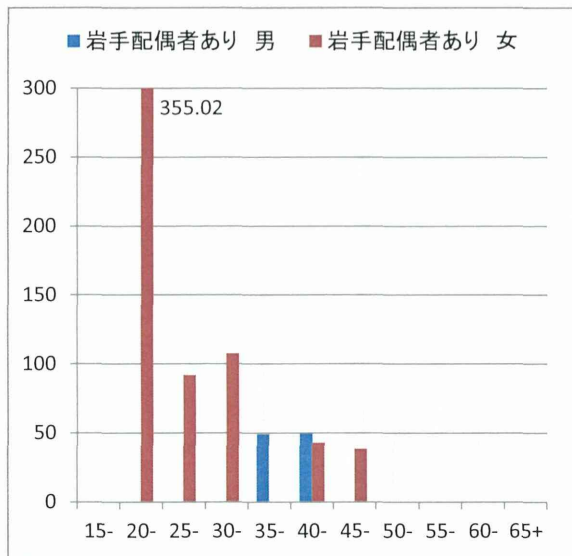
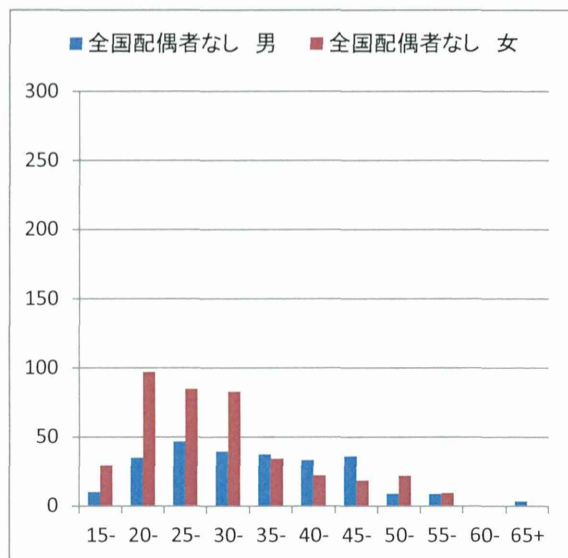
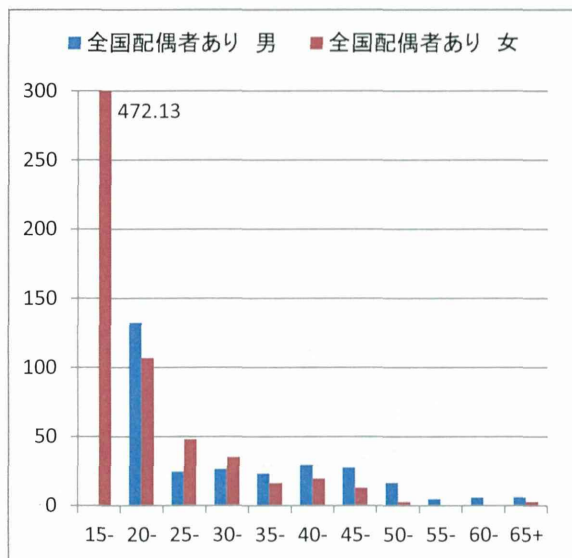
性器ヘルペス（縦軸：人口10万人対・人年、横軸：年齢）



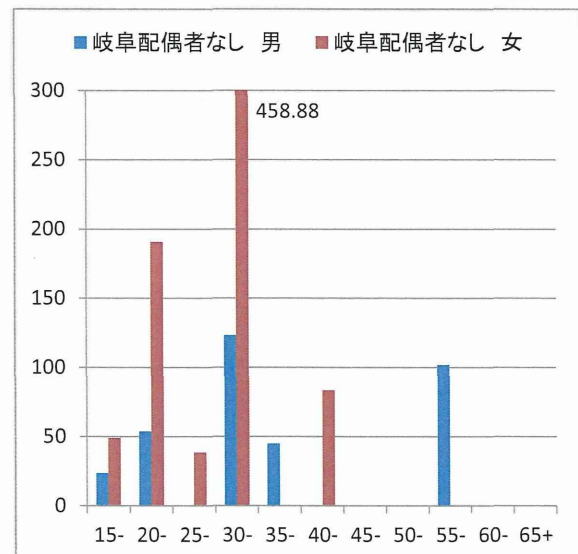
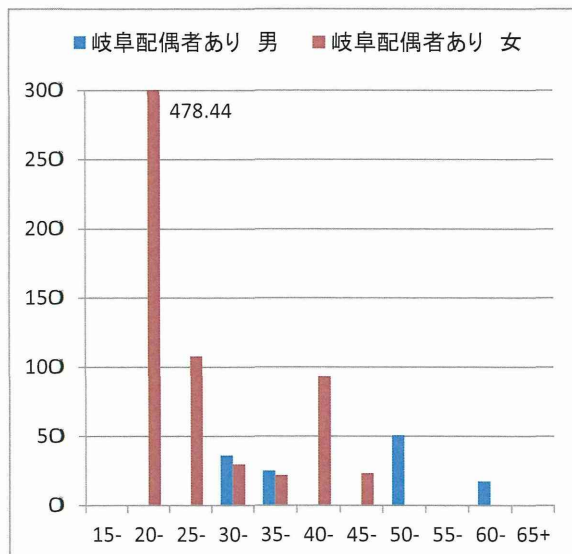
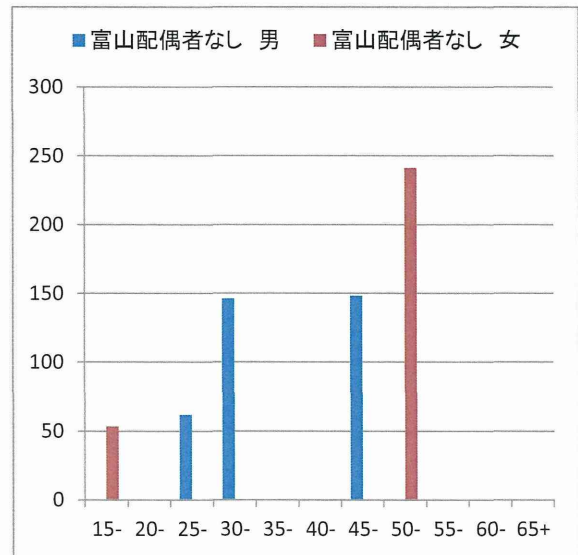
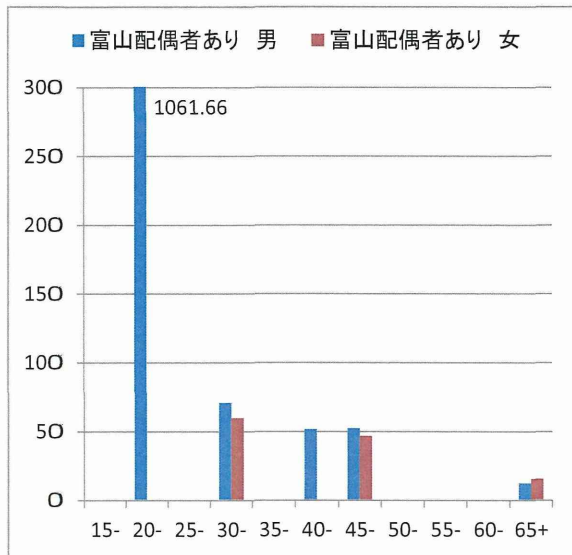
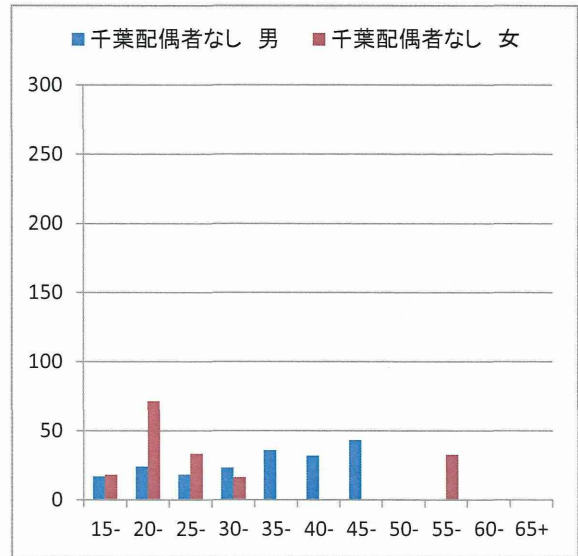
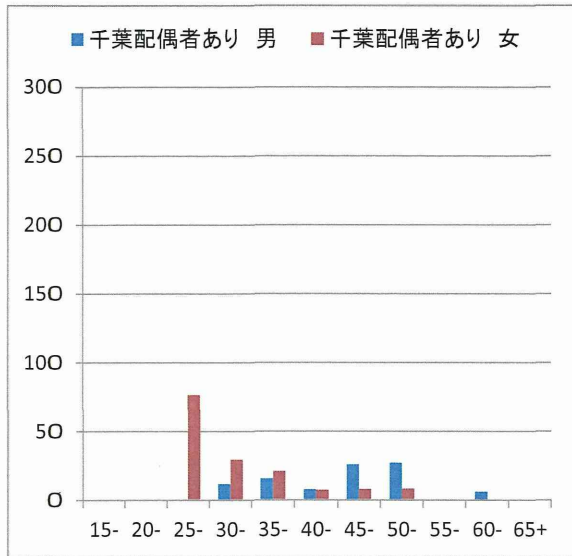
性器ヘルペス（縦軸：人口10万人対・人年、横軸：年齢）



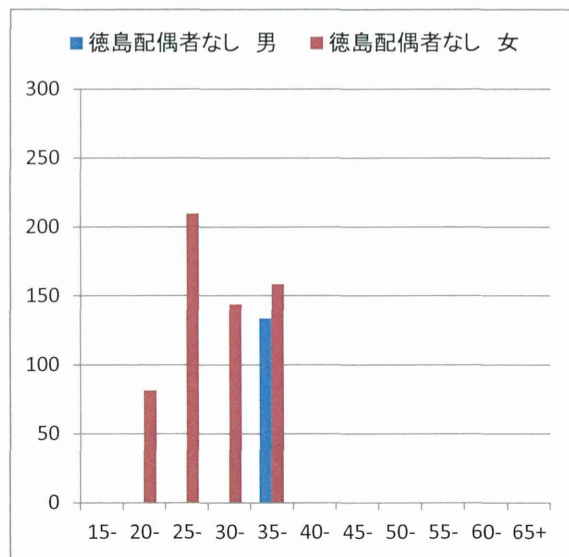
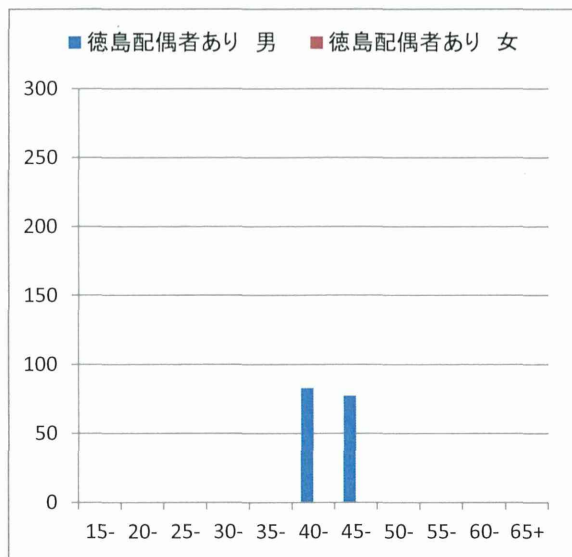
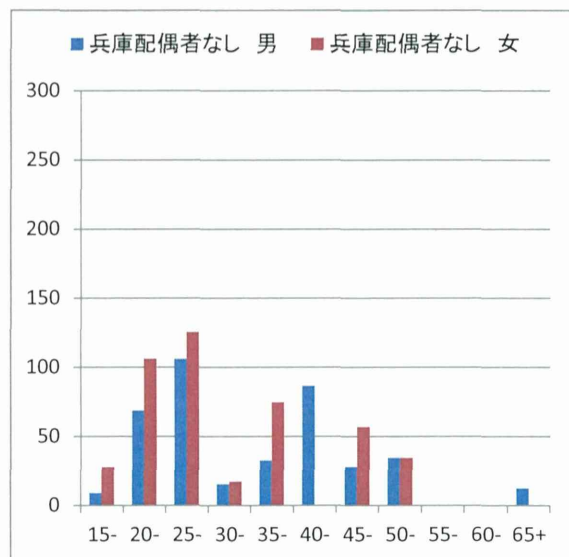
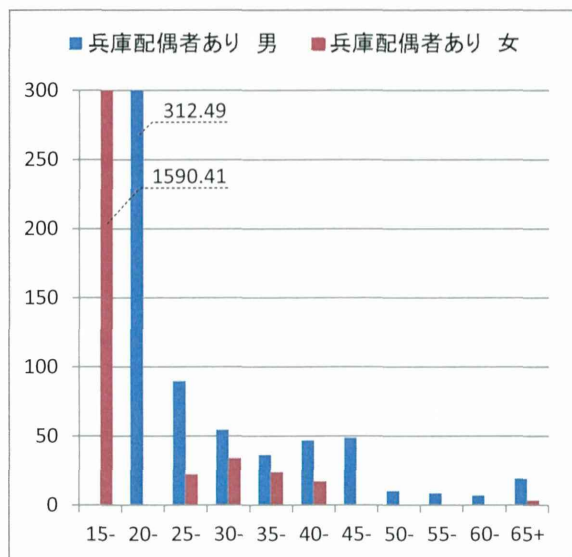
尖圭コンジローマ（縦軸：人口10万人対・人年、横軸：年齢）



尖圭コンジローマ（縦軸：人口10万人対・人年、横軸：年齢）



尖圭コンジローマ（縦軸：人口10万人対・人年、横軸：年齢）



県別STD報告数、罹患率(年間)および回収率調整罹患率(年間)

地域	年齢	人口	全STD(件数)				梅毒					
			報告数	人口10万対		人口10万対(回収率調整)		報告数	人口10万対		人口10万対(回収率調整)	
			推定値	95%信頼区間		推定値	95%信頼区間		推定値	95%信頼区間		
03岩手 男 配偶あり	0-	0										
	5-											
	10-	0										
	15-	90	0	0.00		0.00			0.00			0.00
	20-	2199	1	553.28	242.46	864.11	387.85	169.96	605.74	0	0.00	0.00
	25-	10118	2	240.50	144.95	336.04	168.59	101.61	235.57	0	0.00	0.00
	30-	19101	2	127.39	76.78	178.01	89.30	53.82	124.78	0	0.00	0.00
	35-	24927	8	390.47	312.91	468.04	273.72	219.35	328.09	0	0.00	0.00
	40-	24607	4	197.78	142.21	253.34	138.64	99.69	177.59	0	0.00	0.00
	45-	27978	3	130.46	88.14	172.78	91.45	61.78	121.12	0	0.00	0.00
	50-	31850	1	38.20	16.74	59.66	26.78	11.73	41.82	0	0.00	0.00
	55-	38467	1	31.63	13.86	49.40	22.17	9.71	34.63	0	0.00	0.00
	60-	41406	0	0.00			0.00			0	0.00	0.00
65+	120492	0	0.00			0.00			0	0.00	0.00	
計	341235	22	78.44	69.04	87.84	54.99	48.40	61.57	0	0.00	0.00	
03岩手 男 配偶なし	0-											
	5-											
	10-	32325										
	15-	32744	3	111.47	75.31	147.63	78.14	52.79	103.49	0	0.00	0.00
	20-	24520	11	545.81	453.36	638.27	382.61	317.81	447.42	0	0.00	0.00
	25-	21403	10	568.46	467.47	669.44	398.49	327.70	469.28	0	0.00	0.00
	30-	19365	8	529.99	424.72	635.26	371.53	297.73	445.32	0	0.00	0.00
	35-	16875	6	432.59	333.37	531.81	303.25	233.69	372.80	0	0.00	0.00
	40-	13765	3	265.17	179.15	351.18	185.88	125.58	246.18	0	0.00	0.00
	45-	12665	3	288.20	194.71	381.68	202.03	136.49	267.56	0	0.00	0.00
	50-	12053	1	100.94	44.22	157.66	70.76	31.00	110.52	0	0.00	0.00
	55-	11957	1	101.75	44.58	158.93	71.33	31.25	111.41	0	0.00	0.00
	60-	9479	0	0.00			0.00			0	0.00	0.00
65+	24755	0	0.00			0.00			0	0.00	0.00	
計	198581	46	281.83	258.49	305.18	197.56	181.20	213.93	0	0.00	0.00	
03岩手 男 計	0-											
	5-											
	10-	32325										
	15-	32834	3	111.17	75.10	147.23	77.93	52.65	103.21	0	0.00	0.00
	20-	26719	12	546.43	457.81	635.04	383.05	320.93	445.17	0	0.00	0.00
	25-	31521	12	463.18	388.06	538.30	324.69	272.03	377.35	0	0.00	0.00
	30-	37466	10	324.74	267.04	382.43	227.64	187.20	268.09	0	0.00	0.00
	35-	41802	14	407.48	346.29	468.66	285.64	242.75	328.53	0	0.00	0.00
	40-	38372	7	221.95	174.82	269.08	155.59	122.55	188.63	0	0.00	0.00
	45-	40643	6	179.61	138.41	220.81	125.91	97.03	154.79	0	0.00	0.00
	50-	43903	2	55.43	33.40	77.45	38.85	23.42	54.29	0	0.00	0.00
	55-	50424	2	48.26	29.08	67.43	33.83	20.39	47.27	0	0.00	0.00
	60-	50885	0	0.00			0.00			0	0.00	0.00
65+	145247	0	0.00			0.00			0	0.00	0.00	
計	539816	68	153.26	142.82	163.71	107.44	100.12	114.76	0	0.00	0.00	
03岩手 女 配偶あり	0-											
	5-											
	10-	0										
	15-	177	0	0.00		0.00			0.00			0.00
	20-	3427	10	3550.24	2920.31	4180.17	2488.72	2047.14	2930.30	0	0.00	0.00
	25-	13277	13	1191.28	1005.72	1376.85	835.09	705.01	965.17	0	0.00	0.00
	30-	22632	6	322.55	248.57	396.54	226.11	174.25	277.97	0	0.00	0.00
	35-	28049	5	216.88	162.39	271.38	152.03	113.83	190.24	0	0.00	0.00
	40-	28526	1	42.65	18.69	66.62	29.90	13.10	46.70	0	0.00	0.00
	45-	31799	4	153.04	110.05	196.04	107.28	77.14	137.42	0	0.00	0.00
	50-	35511	1	34.26	15.01	53.51	24.02	10.52	37.51	0	0.00	0.00
	55-	40433	1	30.09	13.18	47.00	21.09	9.24	32.95	0	0.00	0.00
	60-	40393	3	90.36	61.05	119.68	63.34	42.79	83.89	0	0.00	0.00
65+	100217	2	24.28	14.63	33.93	17.02	10.26	23.78	0	0.00	0.00	
計	344441	46	162.49	149.02	175.95	113.90	104.47	123.34	0	0.00	0.00	
03岩手 女 配偶なし	0-											
	5-											
	10-	30262										
	15-	31442	7	270.87	213.35	328.39	189.88	149.56	230.20	0	0.00	0.00
	20-	23557	29	1497.79	1341.60	1653.98	1049.95	940.46	1159.44	0	0.00	0.00
	25-	17912	14	950.95	808.19	1093.70	666.61	566.54	766.68	0	0.00	0.00
	30-	13934	7	611.21	481.44	740.99	428.46	337.49	519.44	0	0.00	0.00
	35-	12317	1	98.78	43.28	154.28	69.24	30.34	108.15	0	0.00	0.00
	40-	10368	4	469.39	337.54	601.25	329.04	236.61	421.47	0	0.00	0.00
	45-	9021	0	0.00			0.00			0	0.00	0.00
	50-	8682	1	140.14	61.40	218.88	98.24	43.04	153.43	0	0.00	0.00
	55-	10414	0	0.00			0.00			0	0.00	0.00
	60-	12097	0	0.00			0.00			0	0.00	0.00
65+	112145	0	0.00			0.00			0	0.00	0.00	
計	261889	63	292.68	271.96	313.40	205.17	190.65	219.69	0	0.00	0.00	
03岩手 女 計	0-											
	5-											
	10-	30262										
	15-	31619	7	269.35	212.15	326.55	188.82	148.72	228.91	0	0.00	0.00
	20-	26984	39	1758.45	1600.34	1916.56	1232.67	1121.84	1343.51	0	0.00	0.00
	25-	31189	27	1053.26	939.41	1167.11	738.33	658.52	818.14	0	0.00	0.00
	30-	36566	13	432.55	365.15	499.95	303.22	255.97	350.47	0	0.00	0.00
	35-	40366	6	180.85	139.36	222.33	126.77	97.69	155.85	0	0.00	0.00
	40-	38894	5	156.41	117.11	195.71	109.64	82.09	137.19	0	0.00	0.00
	45-	40820	4	119.22	85.73	152.72	83.58	60.10	107.05	0	0.00	0.00
	50-	44193	2	55.06	33.18	76.94	38.60	23.26	53.93	0	0.00	0.00
	55-	50847	1	23.93	10.48	37.37	16.77	7.35	26.20	0	0.00	0.00
	60-	52490	3	69.54	46.98	92.10	48.75	32.93	64.56	0	0.00	0.00
65+	212362	2	11.46	6.91	16.01	8.03	4.84	11.22	0	0.00	0.00	
計	606330	109	218.72	206.95	230.49	153.32	145.07	161.57	0	0.00	0.00	

県別STD報告数、罹患率(年間)および回収率調整罹患率(年間)

地域	年齢	人口	全STD(件数)						梅毒															
			報告数		人口10万対		人口10万対(回収率調整)		報告数		人口10万対		人口10万対(回収率調整)											
			推定値	95%信頼区間	推定値	95%信頼区間	推定値	95%信頼区間	推定値	95%信頼区間	推定値	95%信頼区間	推定値	95%信頼区間										
08茨城 男 配偶あり																								
	0-	0																						
	5-	252																						
	10-	4847																						
	15-	23925	0	0.00			0.00		0	0.00			0.00											
	20-	48099	0	0.00			0.00		0	0.00			0.00											
	25-	68008	2	101.71	61.30	142.12	44.55	26.85	62.25	0	0.00			0.00										
	30-	65338	4	101.18	72.75	129.61	44.32	31.87	56.77	0	0.00			0.00										
	35-	65302	10	178.90	147.11	210.69	78.36	64.44	92.28	0	0.00			0.00										
	40-	65101	12	223.45	187.21	259.70	97.87	82.00	113.75	0	0.00			0.00										
	45-	70698	5	93.44	69.96	116.93	40.93	30.64	51.21	0	0.00			0.00										
	50-	86853	7	120.47	94.88	146.05	52.76	41.56	63.97	0	0.00			0.00										
	55-	98189	4	56.03	40.29	71.78	24.54	17.65	31.44	0	0.00			0.00										
	60-	238655	2	24.78	14.94	34.63	10.85	6.54	15.17	0	0.00			0.00										
	65+	769965	7	35.69	28.11	43.27	15.63	12.31	18.95	0	0.00			0.00										
	計		53	83.75	77.28	90.21	36.68	33.85	39.51	0	0.00			0.00										
08茨城 男 配偶なし																								
	0-	73702																						
	5-	74722																						
	10-	70566	10	162.83	133.89	191.76	71.32	58.65	83.99	0	0.00			0.00										
	15-	62686	31	534.49	480.56	588.42	234.11	210.48	257.73	0	0.00			0.00										
	20-	49880	28	543.45	485.75	601.15	238.03	212.76	263.30	0	0.00			0.00										
	25-	48306	8	195.13	156.37	233.90	85.47	68.49	102.45	0	0.00			0.00										
	30-	34761	16	420.39	361.35	479.44	184.13	158.27	209.99	1	26.27	11.51	41.04	11.51	5.04	17.97								
	35-	26798	8	280.01	224.39	335.63	122.64	98.28	147.01	0	0.00			0.00										
	40-	23302	9	408.61	332.09	485.13	178.97	145.46	212.49	1	45.40	19.89	70.91	19.89	8.71	31.06								
	45-	23768	2	104.43	62.94	145.92	45.74	27.57	63.91	1	52.21	22.87	81.55	22.87	10.02	35.72								
	50-	21104	1	51.19	22.43	79.95	22.42	9.82	35.02	0	0.00			0.00										
	55-	53206	0	0.00			0.00		0.00	0	0.00			0.00										
	60-	487099	1	22.87	10.02	35.72	10.02	4.39	15.64	0	0.00			0.00										
	65+		114	284.75	269.76	299.73	124.72	118.16	131.28	3	7.49	5.06	9.92	3.28	2.22	4.35								
	計		167	161.63	154.61	168.66	70.80	67.72	73.87	3	2.9	2.0	3.8	1.3	0.9	1.7								

地域	年齢	人口	全STD(件数)						梅毒															
			報告数		人口10万対		人口10万対(回収率調整)		報告数		人口10万対		人口10万対(回収率調整)											
			推定値	95%信頼区間	推定値	95%信頼区間	推定値	95%信頼区間	推定値	95%信頼区間	推定値	95%信頼区間	推定値	95%信頼区間										
08茨城 女 配偶あり																								
	0-	0																						
	5-	459																						
	10-	7754																						
	15-	31350	1	2650.69	1162.85	4138.53	1161.00	509.33	1812.68	0	0.00			0.00										
	20-	56295	19	2981.26	2597.41	3365.11	1305.79	1137.66	1473.92	0	0.00			0.00										
	25-	76093	21	814.99	715.09	914.89	356.97	313.21	400.72	0	0.00			0.00										
	30-	71619	28	605.15	540.90	669.39	265.05	236.91	293.19	0	0.00			0.00										
	35-	71705	20	319.78	279.61	359.96	140.07	122.47	157.66	0	0.00			0.00										
	40-	76724	7	118.92	93.66	144.17	52.09	41.02	63.15	0	0.00			0.00										
	45-	91037	7	118.77	93.55	144.00	52.02	40.97	63.07	0	0.00			0.00										
	50-	95693	3	47.57	32.14	63.01	20.84	14.08	27.60	0	0.00			0.00										
	55-	190157	1	13.36	5.85	20.87	5.85	2.56	9.14	0	0.00			0.00										
	60-	768886	2	25.43	15.33	35.53	11.14	6.71	15.56	0	0.00			0.00										
	65+		1	6.40	2.80	9.99	2.80	1.23	4.38	0	0.00			0.00										
	計		110	174.06	164.74	183.39	76.24	72.15	80.32	0	0.00			0.00										
08茨城 女 配偶なし																								
	0-	69596																						
	5-	68863																						
	10-	61451	26	459.37	408.75	509.98	201.20	179.03	223.37	0	0.00			0.00										
	15-	47685	49	970.15	892.30	1048.00	424.93	390.83	459.02	1	19.80	8.67	30.92	8.67	3.80	13.54								
	20-	33419	31	790.95	711.16	870.75	346.44	311.49	381.39	0	0.00			0.00										
	25-	29469	11	400.47	332.63	468.31	175.41	145.69	205.12	0	0.00			0.00										
	30-	21908	6	247.72	190.90	304.54	108.50	83.61	133.39	0	0.00			0.00										
	35-	16999	7	388.75	306.20	471.30	170.27	134.11	206.43	0	0.00			0.00										
	40-	15010	1	71.57	31.36	111.79	31.35	13.73	48.96	0	0.00			0.00										
	45-	18342	0	0.00			0.00		0.00	0	0.00			0.00										
	50-	23367	0	0.00			0.00		0.00	0	0.00			0.00										
	55-	175950	0	0.00			0.00		0.00	0	0.00			0.00										
	60-	512463	0	0.00			0.00		0.00	0	0.00			0.00										
	65+		131	311.01	295.75	326.28	136.22	129.54	142.91	1	2.37	1.04	3.71	1.04	0.46	1.62								
	計		241	228.83	220.55	237.12	100.23	96.60	103.86	1	0.95	0.42	1.48	0.42	0.18	0.65								

県別STD報告数、罹患率(年間)および回収率調整罹患率(年間)

地域	年齢	人口	全STD(件数)				梅毒			
			報告数		人口10万対(回収率調整)		報告数		人口10万対(回収率調整)	
			推定値	95%信頼区間	推定値	95%信頼区間	推定値	95%信頼区間	推定値	95%信頼区間
36徳島	0-									
男	5-									
配偶あり	10-	0								
	15-	57	0	0.00	0.00	0.00	0	0.00	0.00	0.00
	20-	1082	0	0.00	0.00	0.00	0	0.00	0.00	0.00
	25-	5586	1	217.81	95.43	340.18	217.81	95.43	340.18	0.00
	30-	11617	3	314.19	212.28	416.11	314.19	212.28	416.11	0.00
	35-	15614	8	623.37	499.56	747.18	623.37	499.56	747.18	0.00
	40-	14678	7	580.23	457.03	703.44	580.23	457.03	703.44	0.00
	45-	15773	5	385.68	288.78	482.58	385.68	288.78	482.58	0.00
	50-	18424	6	396.22	305.34	487.10	396.22	305.34	487.10	0.00
	55-	22657	3	161.10	108.84	213.36	161.10	108.84	213.36	0.00
	60-	27050	0	0.00		0.00	0.00		0.00	0.00
	65+	68762	2	35.39	21.33	49.45	35.39	21.33	49.45	0.00
	計	201300	35	211.54	191.45	231.63	211.54	191.45	231.63	0.00
36徳島	0-									
男	5-									
配偶なし	10-	18000								
	15-	17815	2	136.59	82.32	190.86	136.59	82.32	190.86	0.00
	20-	15177	15	1202.48	1028.10	1376.85	1202.48	1028.10	1376.85	0.00
	25-	13280	15	1374.25	1174.98	1573.52	1374.25	1174.98	1573.52	0.00
	30-	10285	10	1182.95	972.85	1393.05	1182.95	972.85	1393.05	0.00
	35-	9094	1	133.79	58.61	208.96	133.79	58.61	208.96	0.00
	40-	6886	2	353.37	212.99	493.76	353.37	212.99	493.76	0.00
	45-	5793	2	420.05	253.18	586.92	420.05	253.18	586.92	0.00
	50-	5590	2	435.30	262.37	608.23	435.30	262.37	608.23	0.00
	55-	6105	0	0.00		0.00	0.00		0.00	0.00
	60-	5884	0	0.00		0.00	0.00		0.00	0.00
	65+	15770	0	0.00		0.00	0.00		0.00	0.00
	計	111679	49	533.82	490.98	576.66	533.82	490.98	576.66	0.00
36徳島	0-									
男	5-									
計	10-	18000								
	15-	17872	2	136.15	82.06	190.25	136.15	82.06	190.25	0.00
	20-	16259	15	1122.46	959.68	1285.23	1122.46	959.68	1285.23	0.00
	25-	18866	16	1031.84	886.95	1176.73	1031.84	886.95	1176.73	0.00
	30-	21902	13	722.16	609.64	834.67	722.16	609.64	834.67	0.00
	35-	24708	9	443.18	360.18	526.17	443.18	360.18	526.17	0.00
	40-	21564	9	507.79	412.70	602.88	507.79	412.70	602.88	0.00
	45-	21566	7	394.91	311.05	478.77	394.91	311.05	478.77	0.00
	50-	24014	8	405.32	324.81	485.83	405.32	324.81	485.83	0.00
	55-	28762	3	126.90	85.74	168.07	126.90	85.74	168.07	0.00
	60-	32934	0	0.00		0.00	0.00		0.00	0.00
	65+	84532	2	28.79	17.35	40.22	28.79	17.35	40.22	0.00
	計	312979	84	326.54	306.52	346.56	326.54	306.52	346.56	0.00
36徳島	0-									
女	5-									
配偶あり	10-	0								
	15-	103	0	0.00		0.00	0	0.00	0.00	0.00
	20-	1722	3	2119.63	1432.57	2806.68	2119.63	1432.57	2806.68	0.00
	25-	7541	9	1452.06	1180.25	1723.88	1452.06	1180.25	1723.88	0.00
	30-	13701	5	444.01	332.45	555.56	444.01	332.45	555.56	0.00
	35-	18275	1	66.58	29.17	103.98	66.58	29.17	103.98	0.00
	40-	16869	4	288.50	207.45	369.54	288.50	207.45	369.54	0.00
	45-	18112	4	268.70	193.21	344.18	268.70	193.21	344.18	0.00
	50-	20373	9	537.48	436.83	638.13	537.48	436.83	638.13	0.00
	55-	23706	1	51.32	22.48	80.16	51.32	22.48	80.16	0.00
	60-	25243	1	48.20	21.12	75.28	48.20	21.12	75.28	0.00
	65+	56862	5	106.98	80.10	133.87	106.98	80.10	133.87	0.00
	計	202507	42	252.34	230.46	274.21	252.34	230.46	274.21	0.00
36徳島	0-									
女	5-									
配偶なし	10-	17417								
	15-	16958	7	502.22	395.58	608.86	502.22	395.58	608.86	0.00
	20-	14939	15	1221.63	1044.48	1398.79	1221.63	1044.48	1398.79	0.00
	25-	11602	12	1258.40	1054.38	1462.42	1258.40	1054.38	1462.42	0.00
	30-	8444	2	288.17	173.69	402.66	288.17	173.69	402.66	0.00
	35-	7671	3	475.82	321.48	630.15	475.82	321.48	630.15	0.00
	40-	6066	2	401.14	241.78	560.50	401.14	241.78	560.50	0.00
	45-	5246	0	0.00		0.00	0.00		0.00	0.00
	50-	4913	0	0.00		0.00	0.00		0.00	0.00
	55-	5949	0	0.00		0.00	0.00		0.00	0.00
	60-	7731	0	0.00		0.00	0.00		0.00	0.00
	65+	63347	1	19.21	8.41	30.00	19.21	8.41	30.00	0.00
	計	152866	42	334.28	305.30	363.26	334.28	305.30	363.26	0.00
36徳島	0-									
女	5-									
計	10-	17417								
	15-	17061	7	499.19	393.19	605.19	499.19	393.19	605.19	0.00
	20-	16661	18	1314.45	1140.45	1488.44	1314.45	1140.45	1488.44	0.00
	25-	19143	21	1334.69	1171.12	1498.26	1334.69	1171.12	1498.26	0.00
	30-	22145	7	384.59	302.92	466.25	384.59	302.92	466.25	0.00
	35-	25946	4	187.57	134.87	240.26	187.57	134.87	240.26	0.00
	40-	22935	6	318.29	245.28	391.30	318.29	245.28	391.30	0.00
	45-	23358	4	208.35	149.82	266.88	208.35	149.82	266.88	0.00
	50-	25286	9	433.05	351.95	514.14	433.05	351.95	514.14	0.00
	55-	29655	1	41.03	17.97	64.08	41.03	17.97	64.08	0.00
	60-	32974	1	36.90	16.16	57.63	36.90	16.16	57.63	0.00
	65+	120209	6	60.73	46.80	74.66	60.73	46.80	74.66	0.00
	計	355373	84	287.59	269.96	305.21	287.59	269.96	305.21	0.00

県別STD報告数、罹患率(年間)および回収率調整罹患率(年間)

地域	年齢	淋菌性尿道炎・頸管炎				クラミジア性尿道炎・頸管炎							
		報告数	人口10万対		人口10万対(回収率調整)		報告数	人口10万対		人口10万対(回収率調整)			
		推定値	95%信頼区間	推定値	95%信頼区間	推定値	95%信頼区間	推定値	95%信頼区間	推定値	95%信頼区間		
99全国 男 配偶あり	0-												
	5-												
	10-												
	15-	0	0.00		0.00		2	1730.68	1043.51	2417.85	1220.13	735.68	
	20-	1	44.03	19.29	68.77	31.04	13.60	48.48	2	88.06	53.07	123.04	
	25-	9	73.01	59.33	86.68	51.47	41.83	61.11	14	113.57	96.51	130.82	
	30-	12	45.42	38.05	52.79	32.02	26.83	37.22	16	60.56	52.06	69.07	
	35-	19	49.10	42.77	55.43	34.61	30.15	39.08	31	80.11	72.02	88.19	
	40-	15	40.00	34.20	45.81	28.20	24.11	32.29	38	101.34	92.11	110.58	
	45-	12	32.76	27.45	38.08	23.10	19.35	26.85	23	62.80	55.44	70.16	
	50-	5	13.58	10.17	17.00	9.58	7.17	11.98	15	40.75	34.84	46.66	
	55-	5	11.43	8.56	14.31	8.06	6.03	10.09	8	18.29	14.66	21.93	
	60-	3	5.61	3.79	7.43	3.96	2.67	5.24	5	9.36	7.00	11.71	
	65+	3	2.23	1.51	2.96	1.57	1.06	2.08	3	2.23	1.51	2.96	
		計	84	19.89	18.67	21.11	14.02	13.16	14.88	157	37.18	35.51	38.84
	99全国 男 配偶なし	0-											
5-													
10-													
15-		18	45.53	39.50	51.56	32.10	27.85	36.35	26	65.76	58.52	73.01	
20-		58	155.71	144.23	167.20	109.78	101.68	117.88	66	177.19	164.94	189.45	
25-		52	161.41	148.83	173.98	113.79	104.93	122.66	75	232.80	217.70	247.90	
30-		25	98.56	87.48	109.64	69.48	61.68	77.29	42	165.58	151.22	179.94	
35-		19	79.30	69.07	89.52	55.90	48.70	63.11	27	112.68	100.50	124.87	
40-		8	44.50	35.66	53.34	31.37	25.14	37.60	16	89.00	76.50	101.50	
45-		7	50.57	39.83	61.31	35.65	28.08	43.23	8	57.80	46.31	69.28	
50-		7	61.64	48.55	74.73	43.46	34.23	52.69	6	52.84	40.72	64.96	
55-		1	8.59	3.76	13.41	6.05	2.65	9.46	0	0.00	0.00	0.00	
60-		0	0.00			0.00			0	0.00	0.00	0.00	
65+		0	0.00			0.00			0	0.00	0.00	0.00	
		計	195	77.10	73.99	80.20	54.35	52.17	56.54	266	105.17	101.54	108.79
99全国 男 計		0-											
	5-												
	10-												
	15-	18	45.40	39.38	51.41	32.00	27.77	36.24	28	70.62	63.12	78.11	
	20-	59	149.29	138.37	160.22	105.25	97.55	112.95	68	172.07	160.34	183.79	
	25-	61	136.94	127.09	146.80	96.55	89.60	103.49	89	199.80	187.90	211.70	
	30-	37	71.45	64.85	78.05	50.37	45.72	55.03	58	112.00	103.74	120.27	
	35-	38	60.65	55.12	66.17	42.75	38.86	46.65	58	92.56	85.73	99.39	
	40-	23	41.46	36.60	46.32	29.23	25.81	32.65	54	97.34	89.90	104.79	
	45-	19	37.65	32.80	42.50	26.54	23.12	29.96	31	61.43	55.23	67.63	
	50-	12	24.92	20.87	28.96	17.57	14.72	20.41	21	43.60	38.26	48.95	
	55-	6	10.83	8.35	13.32	7.64	5.89	9.39	8	14.45	11.58	17.32	
	60-	3	4.62	3.12	6.11	3.25	2.20	4.31	5	7.69	5.76	9.63	
	65+	3	1.85	1.25	2.44	1.30	0.88	1.72	3	1.85	1.25	2.44	
		計	279	41.32	39.93	42.71	29.13	28.15	30.11	423	62.64	60.93	64.36
	99全国 女 配偶あり	0-											
5-													
10-													
15-		2	944.25	569.21	1319.29	665.70	401.30	930.10	9	4249.13	3454.64	5043.62	
20-		3	80.05	54.08	106.02	56.44	38.13	74.74	48	1280.81	1176.99	1384.64	
25-		6	35.89	27.66	44.13	25.30	19.50	31.11	60	358.93	332.89	384.96	
30-		5	15.76	11.80	19.72	11.11	8.32	13.90	63	198.57	184.51	212.62	
35-		4	9.11	6.55	11.67	6.42	4.62	8.22	37	84.24	76.46	92.02	
40-		1	2.43	1.06	3.79	1.71	0.75	2.67	20	48.51	42.42	54.61	
45-		2	5.03	3.03	7.03	3.54	2.14	4.95	13	32.68	27.59	37.77	
50-		1	2.50	1.10	3.90	1.76	0.77	2.75	9	22.50	18.28	26.71	
55-		1	2.14	0.94	3.35	1.51	0.66	2.36	1	2.14	0.94	3.35	
60-		0	0.00			0.00			1	1.88	0.82	2.94	
65+		1	0.93	0.41	1.46	0.66	0.29	1.03	0	0.00	0.00	0.00	
		計	26	6.13	5.46	8.81	4.32	3.85	4.80	261	61.54	59.40	63.68
99全国 女 配偶なし		0-											
	5-												
	10-												
	15-	14	37.36	31.75	42.98	26.34	22.39	30.30	109	290.91	275.25	306.56	
	20-	31	88.47	79.54	97.40	62.37	56.08	68.67	255	727.75	702.15	753.35	
	25-	17	62.49	53.97	71.01	44.05	38.05	50.06	117	430.07	407.74	452.41	
	30-	5	25.93	19.41	32.45	18.28	13.69	22.87	38	197.06	179.10	215.03	
	35-	3	17.15	11.59	22.71	12.09	8.17	16.01	31	177.22	159.33	195.10	
	40-	0	0.00			0.00			17	125.52	108.41	142.62	
	45-	2	18.55	11.18	25.92	13.08	7.88	18.28	5	46.38	34.73	58.04	
	50-	0	0.00			0.00			3	32.94	22.26	43.63	
	55-	0	0.00			0.00			1	9.46	4.14	14.77	
	60-	0	0.00			0.00			0	0.00	0.00	0.00	
	65+	0	0.00			0.00			0	0.00	0.00	0.00	
		計	72	24.12	22.52	25.72	17.00	15.88	18.13	576	192.96	188.44	197.48
	99全国 女 計	0-											
5-													
10-													
15-		16	42.46	36.50	48.43	29.94	25.73	34.14	118	313.16	296.96	329.36	
20-		34	87.66	79.21	96.11	61.80	55.84	67.75	303	781.19	755.98	806.40	
25-		23	52.37	46.23	58.50	36.92	32.59	41.24	177	403.00	385.98	420.01	
30-		10	19.60	16.12	23.09	13.82	11.36	16.28	101	198.00	186.93	209.07	
35-		7	11.40	8.98	13.82	8.04	6.33	9.74	68	110.72	103.18	118.27	
40-		1	1.83	0.80	2.85	1.29	0.56	2.01	37	67.55	61.31	73.80	
45-		4	7.91	5.69	10.13	5.58	4.01	7.14	18	35.60	30.89	40.32	
50-		1	2.04	0.89	3.18	1.44	0.63	2.24	12	24.43	20.47	28.40	
55-		1	1.75	0.77	2.73	1.23	0.54	1.92	2	3.50	2.11	4.89	
60-		0	0.00			0.00			1	1.48	0.65	2.31	
65+		1	0.47	0.21	0.74	0.33	0.15	0.52	0	0.00	0.00	0.00	
		計	98	13.56	12.79	14.33	9.56	9.02	10.10	837	115.83	113.58	118.08

県別STD報告数、罹患率(年間)および回収率調整罹患率(年間)

地域	年齢	淋菌性尿道炎・頸管炎						クラミジア性尿道炎・頸管炎							
		報告数	推定値	人口10万対		報告数	推定値	人口10万対		報告数	推定値	人口10万対			
				95%信頼区間				95%信頼区間				95%信頼区間			
03岩手 男 配偶あり	0-	0	0.00			0.00	0	0.00			0.00				
	5-	0	0.00			0.00	1	553.28	242.46	864.11	387.85	169.96	605.74		
	10-	0	0.00			0.00	0	0.00			0.00				
	15-	0	0.00			0.00	0	0.00			0.00				
	20-	0	0.00			0.00	0	0.00			0.00				
	25-	1	120.25	52.68	187.81	84.29	36.93	131.66	4	195.24	140.39	250.09	136.86	98.41	175.31
	30-	0	0.00			0.00	0.00	0.00	1	49.44	21.66	77.23	34.66	15.18	54.14
	35-	2	97.62	58.83	136.40	68.43	41.24	95.62	1	43.49	19.05	67.92	30.48	13.35	47.61
	40-	0	0.00			0.00	0.00	0.00	0	0.00			0.00		
	45-	1	43.49	19.05	67.92	30.48	13.35	47.61	0	0.00			0.00		
	50-	0	0.00			0.00	0.00	0.00	1	31.63	13.86	49.40	22.17	9.71	34.63
	55-	0	0.00			0.00	0.00	0.00	0	0.00			0.00		
	60-	0	0.00			0.00	0.00	0.00	0	0.00			0.00		
65+	0	0.00			0.00	0.00	0.00	0	0.00			0.00			
計	4	14.26	10.25	18.27	10.00	7.19	12.81	8	28.52	22.86	34.19	20.00	16.02	23.97	
03岩手 男 配偶なし	0-	0	0.00			0.00	2	74.31	44.79	103.84	52.09	31.40	72.79		
	5-	0	0.00			0.00	7	347.34	273.58	421.09	243.48	191.78	295.19		
	10-	0	0.00			0.00	4	227.38	163.50	291.26	159.40	114.62	204.17		
	15-	3	148.86	100.57	197.15	104.35	70.50	138.20	2	132.50	79.86	185.14	92.88	55.98	129.78
	20-	3	170.54	115.21	225.86	119.55	80.77	158.33	3	216.30	146.13	286.46	151.62	102.44	200.81
	25-	2	132.50	79.86	185.14	92.88	55.98	129.78	2	176.78	106.54	247.01	123.92	74.69	173.15
	30-	2	144.20	86.91	201.49	101.08	60.92	141.24	0	0.00			0.00		
	35-	1	88.39	38.72	138.05	61.96	27.15	96.78	0	0.00			0.00		
	40-	1	96.07	42.09	150.04	67.34	29.50	105.18	0	0.00			0.00		
	45-	0	0.00			0.00	0.00	0.00	0	0.00			0.00		
	50-	0	0.00			0.00	0.00	0.00	0	0.00			0.00		
	55-	0	0.00			0.00	0.00	0.00	0	0.00			0.00		
	60-	0	0.00			0.00	0.00	0.00	0	0.00			0.00		
65+	0	0.00			0.00	0.00	0.00	0	0.00			0.00			
計	12	73.52	61.60	85.45	51.54	43.18	59.90	20	122.54	107.14	137.93	85.90	75.11	96.69	
03岩手 男 計	0-	0	0.00			0.00	2	74.11	44.66	103.56	51.95	31.31	72.59		
	5-	0	0.00			0.00	8	364.29	291.92	436.65	255.36	204.64	306.09		
	10-	0	0.00			0.00	4	154.39	111.02	197.77	108.23	77.82	138.64		
	15-	3	136.61	92.29	180.92	95.76	64.70	126.83	2	64.95	39.14	90.75	45.53	27.44	63.62
	20-	4	154.39	111.02	197.77	108.23	77.82	138.64	7	203.74	160.47	247.01	142.82	112.49	173.15
	25-	4	164.95	99.14	230.75	119.55	80.77	158.33	3	95.12	64.26	125.98	66.68	45.05	88.31
	30-	2	132.50	79.86	185.14	92.88	55.98	129.78	1	29.94	13.11	46.76	20.98	9.19	32.78
	35-	4	116.42	83.71	149.13	81.61	58.68	104.54	0	0.00			0.00		
	40-	1	31.71	13.89	49.52	22.23	9.74	34.72	1	24.13	10.57	37.69	16.91	7.41	26.42
	45-	2	59.87	36.08	83.66	41.97	25.29	58.64	0	0.00			0.00		
	50-	0	0.00			0.00	0.00	0.00	0	0.00			0.00		
	55-	0	0.00			0.00	0.00	0.00	1	0.00			0.00		
	60-	0	0.00			0.00	0.00	0.00	0	0.00			0.00		
65+	0	0.00			0.00	0.00	0.00	0	0.00			0.00			
計	16	36.06	31.00	41.13	25.28	21.73	28.83	28	63.11	56.41	69.81	44.24	39.54	48.94	
03岩手 女 配偶あり	0-	0	0.00			0.00	0	0.00			0.00				
	5-	0	0.00			0.00	8	2840.19	2276.60	3403.78	1990.97	1595.90	2386.05		
	10-	0	0.00			0.00	7	641.46	505.26	777.66	449.66	354.19	545.14		
	15-	0	0.00			0.00	1	53.76	23.55	83.97	37.68	16.51	58.86		
	20-	0	0.00			0.00	3	130.13	87.91	172.34	91.22	61.63	120.81		
	25-	0	0.00			0.00	0	0.00			0.00				
	30-	0	0.00			0.00	0	0.00			0.00				
	35-	0	0.00			0.00	0	0.00			0.00				
	40-	0	0.00			0.00	0	0.00			0.00				
	45-	0	0.00			0.00	0	0.00			0.00				
	50-	0	0.00			0.00	0	0.00			0.00				
	55-	0	0.00			0.00	0	0.00			0.00				
	60-	0	0.00			0.00	0	0.00			0.00				
65+	0	0.00			0.00	0	0.00			0.00					
計	0	0.00			0.00	19	67.11	58.46	75.77	47.05	40.98	53.11			
03岩手 女 配偶なし	0-	0	0.00			0.00	7	270.87	213.35	328.39	189.88	149.56	230.20		
	5-	0	0.00			0.00	19	981.31	854.86	1107.76	687.90	599.25	776.54		
	10-	0	0.00			0.00	6	407.55	314.07	501.02	285.69	220.16	351.22		
	15-	2	103.30	62.25	144.34	72.41	43.64	101.18	1	87.32	38.25	136.38	61.21	26.82	95.60
	20-	0	0.00			0.00	0	0.00			0.00				
	25-	0	0.00			0.00	0	0.00			0.00				
	30-	0	0.00			0.00	0	0.00			0.00				
	35-	0	0.00			0.00	0	0.00			0.00				
	40-	0	0.00			0.00	1	117.35	51.41	183.28	82.26	36.04	128.48		
	45-	0	0.00			0.00	0	0.00			0.00				
	50-	0	0.00			0.00	0	0.00			0.00				
	55-	0	0.00			0.00	0	0.00			0.00				
	60-	0	0.00			0.00	0	0.00			0.00				
65+	0	0.00			0.00	0	0.00			0.00					
計	2	9.29	5.60	12.98	6.51	3.93	9.10	34	157.95	142.73	173.18	110.73	100.06	121.40	
03岩手 女 計	0-	0	0.00			0.00	7	269.35	212.15	326.55	188.82	148.72	228.91		
	5-	0	0.00			0.00	27	1217.39	1085.81	1348.97	853.39	761.15	945.63		
	10-	0	0.00			0.00	13	507.12	428.11	586.14	355.49	300.10	410.88		
	15-	2	90.18	54.35	126.01	63.21	38.10	88.33	2	66.55	40.11	92.99	46.65	28.11	65.18
	20-	0	0.00			0.00	3	90.42	61.09	119.76	63.39	42.82	83.95		
	25-	0	0.00			0.00	0	0.00			0.00				
	30-	0	0.00			0.00	0	0.00			0.00				
	35-	0	0.00			0.00	0	0.00			0.00				
	40-	0	0.00			0.00	1	31.28	13.70	48.86	21.93	9.61	34.25		
	45-	0	0.00			0.00	0	0.00			0.00				
	50-	0	0.00			0.00	0	0.00			0.00				
	55-	0	0.00			0.00	0	0.00			0.00				
	60-	0	0.00			0.00	0	0.00			0.00				
65+	0	0.00			0.00	0	0.00			0.00					
計	2	4.01	2.42	5.61	2.81	1.70	3.93	53	106.35	98.14	114.56	74.55	68.80	80.31	