

↓
 目標月末残留率(上位5県群の各月末残留率を、1年後退院率が目標値95%(=1年後残留率5%)となるよう下方に4.6%ずらしたものを)、全国新入数に乗じて目標各月末残留数(全国)を算定

| | | H21-23平均 | | | | | | | | | | | | 1年後退院率 | 目標1年後退院率 | 差 | | |
|-------|-------------|----------|---------|---------|---------|---------|-------|-------|-------|-------|-------|-------|-------|--------|----------|-------|-------|--------------------|
| | | 6月新 | 6月 | 7月 | 8月 | 9月 | 10月 | 11月 | 12月 | 1月 | 2月 | 3月 | 4月 | 5月 | 6.1残留 | 90.4% | 95.0% | -4.6% |
| 上位5県計 | 各月退院 | 5,833.7 | 1,339.0 | 1,534.7 | 858.0 | 640.0 | 301.3 | 170.3 | 129.3 | 81.3 | 65.3 | 71.0 | 47.7 | 34.3 | 561.3 | | | |
| | 月末残留数 | 4,494.7 | 2,960.0 | 2,102.0 | 1,462.0 | 1,160.7 | 990.3 | 861.0 | 779.7 | 714.3 | 643.3 | 595.7 | 561.3 | | | | | |
| | 月末残留率 | 77.0% | 50.7% | 36.0% | 25.1% | 19.9% | 17.0% | 14.8% | 13.4% | 12.2% | 11.0% | 10.2% | 9.6% | | | | | |
| | 目標月末残留率 | 72.4% | 46.1% | 31.4% | 20.4% | 15.3% | 12.4% | 10.1% | 8.7% | 7.6% | 6.4% | 5.6% | 5.0% | | | | | ← 上位5県群の月末残留率-4.6% |
| | 目標月末残留数(全国) | 23,696 | 15,089 | 10,277 | 6,687 | 4,997 | 4,042 | 3,317 | 2,860 | 2,494 | 2,096 | 1,828 | 1,636 | | | | | |

↓
 目標残留数を期間別集計(ある1時点での各期間別在院者数と見なす)

| 1M未満 | 1M以上3M未満 | 3M以上1Y未満 |
|--------|----------|----------|
| 23,696 | 32,053 | 23,270 |

2010年国勢調査人口(千人)

| 0-19歳 | 20-39歳 | 40-64歳 | 65-74歳 | 75歳+ | 計 |
|--------|--------|--------|--------|--------|---------|
| 22,932 | 32,201 | 43,442 | 15,290 | 14,193 | 128,058 |

目標「千人当り1年未満入院者数」

| 入院期間 | 1M未満 | 1M以上3M未満 | 3M以上1Y未満 |
|--------|-------|----------|----------|
| 0-19歳 | 0.026 | 0.028 | 0.010 |
| 20-39歳 | 0.156 | 0.171 | 0.078 |
| 40-64歳 | 0.210 | 0.283 | 0.187 |
| 65-74歳 | 0.240 | 0.354 | 0.308 |
| 75歳+ | 0.371 | 0.578 | 0.543 |
| 計 | 0.185 | 0.250 | 0.182 |

1年未満の全国入院者(630調査のH21-23平均)

| 入院期間 | 1M未満 | 1M以上3M未満 | 3M以上1Y未満 |
|--------|--------|----------|----------|
| 0-19歳 | 665 | 595 | 454 |
| 20-39歳 | 5,524 | 5,158 | 5,199 |
| 40-64歳 | 10,081 | 11,462 | 16,708 |
| 65-74歳 | 4,049 | 5,058 | 9,717 |
| 75歳+ | 5,806 | 7,664 | 15,891 |
| 計 | 26,125 | 29,936 | 47,969 |

縦の割合

| 入院期間 | 1M未満 | 1M以上3M未満 | 3M以上1Y未満 |
|--------|--------|----------|----------|
| 0-19歳 | 2.5% | 2.0% | 0.9% |
| 20-39歳 | 21.1% | 17.2% | 10.8% |
| 40-64歳 | 38.6% | 38.3% | 34.8% |
| 65-74歳 | 15.5% | 16.9% | 20.3% |
| 75歳+ | 22.2% | 25.6% | 33.1% |
| 計 | 100.0% | 100.0% | 100.0% |

期間別集計×割合

目標1年未満入院者数

| 入院期間 | 1M未満 | 1M以上3M未満 | 3M以上1Y未満 |
|--------|--------|----------|----------|
| 0-19歳 | 603 | 637 | 220 |
| 20-39歳 | 5,010 | 5,522 | 2,522 |
| 40-64歳 | 9,144 | 12,273 | 8,105 |
| 65-74歳 | 3,673 | 5,415 | 4,714 |
| 75歳+ | 5,266 | 8,206 | 7,709 |
| 計 | 23,696 | 32,053 | 23,270 |

入院数÷人口

目標「千人当り1年未満入院者数」×2025年推計人口(千人)

IPSS推計2025年人口(千人)

| 0-19歳 | 20-39歳 | 40-64歳 | 65-74歳 | 75歳+ | 計 |
|--------|--------|--------|--------|--------|---------|
| 19,222 | 24,991 | 41,000 | 14,687 | 21,667 | 121,567 |

2025年の1年未満入院患者数

| 入院期間 | 1M未満 | 1M以上3M未満 | 3M以上1Y未満 | 計 |
|--------|--------|----------|----------|--------|
| 0-19歳 | 506 | 534 | 185 | 1,224 |
| 20-39歳 | 3,888 | 4,286 | 1,957 | 10,132 |
| 40-64歳 | 8,630 | 11,583 | 7,650 | 27,862 |
| 65-74歳 | 3,528 | 5,202 | 4,528 | 13,257 |
| 75歳+ | 8,039 | 12,527 | 11,768 | 32,334 |
| 計 | 24,591 | 34,131 | 26,088 | 84,809 |

2025年の1年未満在院者数

(次ページに続く)

目標1年以上在院者数の算出

在院者数(630調査の2009-2011年平均)

| | 1Y未満 | 1Y以上 |
|-----|---------|---------|
| 北海道 | 6,456 | 12,450 |
| 青森 | 1,593 | 2,377 |
| 岩手 | 1,327 | 2,687 |
| 宮城 | 2,088 | 3,382 |
| 秋田 | 1,405 | 2,434 |
| 山形 | 1,371 | 2,104 |
| 福島 | 1,864 | 4,197 |
| 茨城 | 1,884 | 4,559 |
| 栃木 | 1,299 | 3,379 |
| 群馬 | 1,371 | 3,415 |
| 埼玉 | 4,834 | 8,439 |
| 千葉 | 3,241 | 8,118 |
| 東京 | 8,694 | 12,173 |
| 神奈川 | 4,253 | 6,495 |
| 新潟 | 2,017 | 4,288 |
| 富山 | 927 | 2,169 |
| 石川 | 1,239 | 2,288 |
| 福井 | 756 | 1,367 |
| 山梨 | 623 | 1,452 |
| 長野 | 1,683 | 2,862 |
| 岐阜 | 1,220 | 2,625 |
| 静岡 | 2,056 | 4,011 |
| 愛知 | 3,773 | 8,158 |
| 三重 | 1,424 | 3,057 |
| 滋賀 | 737 | 1,366 |
| 京都 | 1,778 | 3,798 |
| 大阪 | 6,592 | 11,204 |
| 兵庫 | 3,452 | 7,364 |
| 奈良 | 842 | 1,560 |
| 和歌山 | 536 | 1,486 |
| 鳥取 | 606 | 1,176 |
| 島根 | 892 | 1,361 |
| 岡山 | 1,783 | 3,036 |
| 広島 | 2,836 | 5,500 |
| 山口 | 1,843 | 3,842 |
| 徳島 | 794 | 2,704 |
| 香川 | 946 | 2,102 |
| 愛媛 | 1,399 | 3,001 |
| 高知 | 1,177 | 2,039 |
| 福岡 | 6,647 | 13,273 |
| 佐賀 | 1,322 | 2,673 |
| 長崎 | 2,143 | 5,103 |
| 熊本 | 2,728 | 5,540 |
| 大分 | 1,538 | 3,492 |
| 宮崎 | 1,683 | 3,844 |
| 鹿児島 | 2,651 | 6,550 |
| 沖縄 | 1,932 | 3,164 |
| 全国 | 104,256 | 203,660 |

8月末退院率でのソート

| | 1Y未満 | 1Y以上 | 8月末退院率 |
|-----|---------|---------|--------|
| 福井 | 756 | 1,367 | 66.0% |
| 高知 | 1,177 | 2,039 | 65.5% |
| 岡山 | 1,783 | 3,036 | 64.4% |
| 東京 | 8,694 | 12,173 | 63.7% |
| 愛知 | 3,773 | 8,158 | 63.3% |
| 滋賀 | 737 | 1,366 | 62.3% |
| 長野 | 1,683 | 2,862 | 61.8% |
| 徳島 | 794 | 2,704 | 61.8% |
| 富山 | 927 | 2,169 | 61.7% |
| 岐阜 | 1,220 | 2,625 | 60.9% |
| 大阪 | 6,592 | 11,204 | 60.7% |
| 熊本 | 2,728 | 5,540 | 60.7% |
| 香川 | 946 | 2,102 | 60.7% |
| 岩手 | 1,327 | 2,687 | 60.6% |
| 山形 | 1,371 | 2,104 | 60.4% |
| 千葉 | 3,241 | 8,118 | 60.3% |
| 島根 | 892 | 1,361 | 60.0% |
| 青森 | 1,593 | 2,377 | 60.0% |
| 福島 | 1,864 | 4,197 | 59.9% |
| 沖繩 | 1,932 | 3,164 | 59.8% |
| 広島 | 2,836 | 5,500 | 59.2% |
| 宮崎 | 1,683 | 3,844 | 58.9% |
| 長崎 | 2,143 | 5,103 | 58.7% |
| 群馬 | 1,371 | 3,415 | 58.6% |
| 石川 | 1,239 | 2,288 | 58.2% |
| 和歌山 | 536 | 1,486 | 58.1% |
| 三重 | 1,424 | 3,057 | 58.0% |
| 山梨 | 623 | 1,452 | 57.9% |
| 神奈川 | 4,253 | 6,495 | 57.7% |
| 北海道 | 6,456 | 12,450 | 57.6% |
| 茨城 | 1,884 | 4,559 | 57.2% |
| 栃木 | 1,299 | 3,379 | 56.8% |
| 鳥取 | 606 | 1,176 | 56.7% |
| 静岡 | 2,056 | 4,011 | 56.5% |
| 秋田 | 1,405 | 2,434 | 56.1% |
| 奈良 | 842 | 1,560 | 55.9% |
| 京都 | 1,778 | 3,798 | 55.4% |
| 兵庫 | 3,452 | 7,364 | 54.2% |
| 新潟 | 2,017 | 4,288 | 54.1% |
| 愛媛 | 1,399 | 3,001 | 53.9% |
| 埼玉 | 4,834 | 8,439 | 53.6% |
| 宮城 | 2,088 | 3,382 | 53.5% |
| 山口 | 1,843 | 3,842 | 52.0% |
| 鹿児島 | 2,651 | 6,550 | 51.9% |
| 佐賀 | 1,322 | 2,673 | 51.9% |
| 大分 | 1,538 | 3,492 | 51.3% |
| 福岡 | 6,647 | 13,273 | 50.4% |
| 全国 | 104,256 | 203,660 | 58.4% |

上位5県群の「1年以上在院/1年未満在院」

1.65

目標1年未満在院者数 × 「1年以上在院/1年未満在院」

2025年の目標1年以上在院者数

140,294

2025年の目標在院者数(合計)

225,103

表群3-1. 2025年に1年後残留率5%までの2分の1を達成するモデル

6月新規入院者毎月退院数(630調査2009-2011年平均)

| | 6月新入 | 6月 | 7月 | 8月 | 9月 | 10月 | 11月 | 12月 | 1月 | 2月 | 3月 | 4月 | 5月 | 6.1残留 | 1年後 残留率 | 1年後 残留率の 目標低 減幅 |
|-----|----------|---------|---------|---------|---------|---------|---------|-------|-------|-------|-------|-------|-------|---------|------------|--------------------------|
| 北海道 | 2,035.7 | 408.7 | 479.3 | 284.0 | 214.7 | 114.7 | 68.7 | 58.0 | 29.7 | 28.3 | 30.0 | 23.7 | 17.7 | 278.3 | 13.7% | 4.3% |
| 青森 | 498.0 | 90.7 | 124.0 | 84.0 | 56.3 | 28.3 | 15.7 | 13.0 | 8.3 | 5.7 | 9.0 | 2.3 | 3.3 | 57.3 | 11.5% | 3.3% |
| 岩手 | 457.3 | 93.7 | 105.3 | 78.3 | 49.7 | 23.7 | 11.3 | 8.3 | 6.3 | 5.0 | 5.0 | 6.7 | 4.7 | 59.3 | 13.0% | 4.0% |
| 宮城 | 571.3 | 95.7 | 121.3 | 88.7 | 73.0 | 35.3 | 21.7 | 17.0 | 12.3 | 9.0 | 9.0 | 6.3 | 4.0 | 78.0 | 13.7% | 4.3% |
| 秋田 | 410.3 | 75.0 | 92.0 | 63.3 | 49.0 | 26.0 | 13.0 | 11.3 | 4.7 | 5.3 | 8.0 | 5.0 | 3.7 | 54.0 | 13.2% | 4.1% |
| 山形 | 422.3 | 80.7 | 112.7 | 61.7 | 49.3 | 23.0 | 14.3 | 10.0 | 3.7 | 4.7 | 5.3 | 4.0 | 5.7 | 47.3 | 11.2% | 3.1% |
| 福島 | 581.7 | 115.7 | 149.0 | 83.7 | 60.3 | 35.0 | 17.3 | 14.3 | 9.3 | 7.7 | 9.0 | 5.7 | 6.0 | 68.7 | 11.8% | 3.4% |
| 茨城 | 557.0 | 92.3 | 138.0 | 88.3 | 61.7 | 30.0 | 21.7 | 19.3 | 10.3 | 7.0 | 5.7 | 5.0 | 7.0 | 70.7 | 12.7% | 3.8% |
| 栃木 | 361.7 | 62.3 | 88.7 | 54.3 | 43.7 | 22.0 | 10.3 | 8.0 | 6.7 | 4.3 | 5.3 | 2.3 | 2.0 | 51.7 | 14.3% | 4.6% |
| 群馬 | 446.3 | 86.0 | 106.3 | 69.0 | 53.7 | 27.0 | 13.3 | 13.3 | 7.3 | 7.0 | 4.3 | 2.3 | 5.0 | 51.7 | 11.6% | 3.3% |
| 埼玉 | 1,364.0 | 201.3 | 311.3 | 219.0 | 175.7 | 87.0 | 46.3 | 38.7 | 23.7 | 24.3 | 16.3 | 17.7 | 11.7 | 191.0 | 14.0% | 4.5% |
| 千葉 | 1,021.7 | 170.0 | 278.3 | 167.7 | 116.7 | 54.7 | 29.3 | 25.0 | 15.7 | 12.7 | 15.0 | 8.0 | 8.3 | 120.3 | 11.8% | 3.4% |
| 東京 | 3,078.3 | 634.0 | 863.7 | 464.3 | 339.0 | 162.3 | 103.7 | 70.7 | 45.7 | 37.0 | 35.7 | 21.3 | 17.0 | 284.0 | 9.2% | 2.1% |
| 神奈川 | 1,367.3 | 234.0 | 323.0 | 232.3 | 174.7 | 81.7 | 49.0 | 34.0 | 26.7 | 18.7 | 16.7 | 11.0 | 9.7 | 156.0 | 11.4% | 3.2% |
| 新潟 | 612.0 | 88.7 | 151.3 | 91.3 | 92.0 | 37.0 | 18.0 | 17.0 | 5.0 | 7.0 | 10.0 | 8.7 | 7.0 | 79.0 | 12.9% | 4.0% |
| 富山 | 289.0 | 63.7 | 78.7 | 38.0 | 25.0 | 10.3 | 9.0 | 6.0 | 4.0 | 3.7 | 2.3 | 1.7 | 39.7 | 13.7% | 4.4% | |
| 石川 | 384.7 | 71.0 | 92.3 | 60.7 | 42.7 | 22.0 | 16.0 | 9.7 | 3.7 | 5.0 | 6.0 | 3.7 | 4.7 | 47.3 | 12.3% | 3.7% |
| 福井 | 313.0 | 100.7 | 67.3 | 38.7 | 29.7 | 19.7 | 6.7 | 6.0 | 4.3 | 2.7 | 1.0 | 2.7 | 2.0 | 31.7 | 10.1% | 2.6% |
| 山梨 | 212.0 | 43.3 | 45.0 | 34.3 | 23.7 | 12.3 | 6.3 | 5.7 | 4.7 | 3.0 | 2.7 | 2.7 | 2.0 | 26.3 | 12.4% | 3.7% |
| 長野 | 626.7 | 134.3 | 161.7 | 91.3 | 68.3 | 35.3 | 26.3 | 17.0 | 9.0 | 5.0 | 6.3 | 6.7 | 4.7 | 60.7 | 9.7% | 2.3% |
| 岐阜 | 402.0 | 69.0 | 109.0 | 67.0 | 47.7 | 23.0 | 13.7 | 8.3 | 7.0 | 3.7 | 5.0 | 3.3 | 3.0 | 42.3 | 10.5% | 2.8% |
| 静岡 | 653.7 | 115.3 | 157.0 | 97.0 | 74.0 | 45.3 | 23.3 | 19.3 | 9.0 | 7.0 | 11.0 | 5.3 | 4.7 | 85.3 | 13.1% | 4.0% |
| 愛知 | 1,358.3 | 323.3 | 338.3 | 198.3 | 157.0 | 70.3 | 30.7 | 30.0 | 18.3 | 13.3 | 17.0 | 11.7 | 8.3 | 141.7 | 10.4% | 2.7% |
| 三重 | 452.7 | 82.3 | 112.0 | 68.0 | 57.3 | 24.3 | 14.0 | 9.3 | 6.0 | 7.0 | 7.0 | 4.3 | 3.3 | 57.7 | 12.7% | 3.9% |
| 滋賀 | 260.7 | 43.7 | 75.0 | 43.7 | 28.7 | 14.0 | 8.7 | 7.0 | 4.3 | 3.7 | 2.3 | 1.3 | 3.0 | 25.3 | 9.7% | 2.4% |
| 京都 | 564.0 | 104.7 | 128.0 | 80.0 | 72.3 | 34.0 | 15.3 | 14.0 | 6.7 | 7.0 | 10.0 | 4.0 | 4.7 | 83.3 | 14.8% | 4.9% |
| 大阪 | 2,221.0 | 466.7 | 558.3 | 323.3 | 282.7 | 118.3 | 66.0 | 43.7 | 36.0 | 21.0 | 30.0 | 19.7 | 16.0 | 239.3 | 10.8% | 2.9% |
| 兵庫 | 965.7 | 155.0 | 217.7 | 150.3 | 134.0 | 58.0 | 43.7 | 26.3 | 17.7 | 15.0 | 14.0 | 8.0 | 3.7 | 122.3 | 12.7% | 3.8% |
| 奈良 | 256.3 | 40.0 | 56.3 | 47.0 | 33.7 | 16.3 | 5.0 | 7.3 | 5.3 | 2.3 | 1.7 | 1.3 | 2.7 | 37.3 | 14.6% | 4.8% |
| 和歌山 | 189.3 | 44.7 | 44.3 | 21.0 | 20.0 | 11.3 | 6.3 | 5.3 | 1.3 | 2.7 | 3.0 | 2.0 | 1.3 | 26.0 | 13.7% | 4.4% |
| 鳥取 | 203.3 | 45.0 | 51.0 | 19.3 | 20.3 | 12.0 | 5.7 | 4.0 | 3.3 | 3.3 | 3.0 | 3.0 | 1.7 | 31.7 | 15.6% | 5.3% |
| 島根 | 299.3 | 55.0 | 81.3 | 43.3 | 32.3 | 12.7 | 8.0 | 10.3 | 4.7 | 6.7 | 5.0 | 2.0 | 2.0 | 36.0 | 12.0% | 3.5% |
| 岡山 | 604.3 | 129.0 | 170.7 | 89.3 | 64.0 | 29.3 | 17.0 | 12.0 | 8.3 | 6.3 | 7.7 | 6.0 | 3.7 | 61.0 | 10.1% | 2.5% |
| 広島 | 901.0 | 166.0 | 228.3 | 139.0 | 96.0 | 54.7 | 30.7 | 22.3 | 12.7 | 11.3 | 14.7 | 10.3 | 7.0 | 108.0 | 12.0% | 3.5% |
| 山口 | 474.3 | 75.7 | 104.3 | 66.7 | 46.7 | 27.3 | 18.7 | 13.7 | 10.3 | 7.3 | 6.3 | 4.3 | 4.0 | 89.0 | 18.8% | 6.8% |
| 徳島 | 252.0 | 56.7 | 62.7 | 36.3 | 28.7 | 13.3 | 6.0 | 6.3 | 2.3 | 2.3 | 3.7 | 1.0 | 1.0 | 31.7 | 12.6% | 3.8% |
| 香川 | 282.3 | 54.0 | 75.3 | 42.0 | 27.3 | 14.7 | 6.0 | 8.7 | 4.0 | 2.3 | 4.0 | 1.7 | 1.0 | 41.3 | 14.6% | 4.8% |
| 愛媛 | 397.0 | 63.7 | 93.0 | 57.3 | 55.0 | 17.3 | 14.7 | 12.7 | 9.3 | 9.0 | 7.0 | 6.7 | 5.3 | 46.0 | 11.6% | 3.3% |
| 高知 | 479.7 | 152.0 | 94.7 | 67.3 | 50.3 | 19.7 | 12.3 | 10.7 | 4.7 | 6.0 | 9.7 | 6.0 | 3.3 | 43.0 | 9.0% | 2.0% |
| 福岡 | 1,864.0 | 278.0 | 389.0 | 272.3 | 256.3 | 102.3 | 56.7 | 48.0 | 31.7 | 28.0 | 44.3 | 53.3 | 38.3 | 267.7 | 14.4% | 4.7% |
| 佐賀 | 373.3 | 61.3 | 75.3 | 57.0 | 46.7 | 23.0 | 11.7 | 11.0 | 6.3 | 6.0 | 5.3 | 3.7 | 4.7 | 61.3 | 16.4% | 5.7% |
| 長崎 | 637.7 | 134.0 | 164.0 | 76.0 | 73.7 | 32.3 | 17.0 | 14.3 | 11.7 | 8.3 | 7.0 | 6.7 | 6.7 | 86.0 | 13.5% | 4.2% |
| 熊本 | 850.0 | 192.0 | 211.0 | 113.0 | 105.7 | 36.0 | 26.7 | 19.3 | 11.0 | 9.3 | 11.3 | 6.0 | 5.7 | 103.0 | 12.1% | 3.6% |
| 大分 | 410.3 | 67.0 | 91.0 | 52.7 | 47.7 | 28.3 | 8.0 | 13.7 | 6.7 | 6.0 | 7.7 | 4.7 | 4.3 | 72.7 | 17.7% | 6.4% |
| 宮崎 | 477.3 | 96.3 | 123.3 | 61.3 | 46.3 | 27.0 | 11.3 | 14.0 | 5.3 | 8.7 | 9.0 | 5.7 | 4.3 | 64.7 | 13.5% | 4.3% |
| 鹿児島 | 677.0 | 118.7 | 149.0 | 83.7 | 78.3 | 44.3 | 29.7 | 19.7 | 15.3 | 11.7 | 9.7 | 10.0 | 6.3 | 100.7 | 14.9% | 4.9% |
| 沖縄 | 601.0 | 121.7 | 145.3 | 92.3 | 67.0 | 30.0 | 15.3 | 11.0 | 7.0 | 7.0 | 9.3 | 5.7 | 6.0 | 83.3 | 13.9% | 4.4% |
| 全国 | 32,718.0 | 6,252.3 | 7,994.7 | 4,855.7 | 3,848.3 | 1,826.7 | 1,040.0 | 827.7 | 509.3 | 425.7 | 469.7 | 345.7 | 281.7 | 4,040.7 | 12.3% | 3.7% |

2025年/2035年の目標6月新規入院者各月末残留率

| | 6月新入 | 6月 | 7月 | 8月 | 9月 | 10月 | 11月 | 12月 | 1月 | 2月 | 3月 | 4月 | 5月 |
|-----|--------|-------|-------|-------|-------|-------|-------|-------|-------|---------|-------|-------|-------|
| 北海道 | 100.0% | 75.6% | 52.0% | 38.1% | 27.5% | 21.9% | 18.5% | 15.7% | 14.2% | 12.8% | 11.4% | 10.2% | 9.3% |
| 青森 | 100.0% | 78.5% | 53.6% | 36.8% | 25.5% | 19.8% | 16.6% | 14.0% | 12.3% | 11.2% | 9.4% | 8.9% | 8.0% |
| 岩手 | 100.0% | 75.5% | 52.5% | 35.4% | 24.5% | 19.3% | 16.9% | 15.0% | 13.7% | 12.6% | 11.5% | 10.0% | 9.0% |
| 宮城 | 100.0% | 78.9% | 57.7% | 42.2% | 29.4% | 23.2% | 19.4% | 16.4% | 14.3% | 12.7% | 11.1% | 10.0% | 9.3% |
| 秋田 | 100.0% | 77.6% | 55.2% | 39.8% | 27.8% | 21.5% | 18.3% | 15.6% | 14.4% | 13.1% | 11.2% | 10.0% | 9.1% |
| 山形 | 100.0% | 77.8% | 51.1% | 36.5% | 24.8% | 19.4% | 16.0% | 13.6% | 12.8% | 11.7% | 10.4% | 9.4% | 8.1% |
| 福島 | 100.0% | 76.7% | 51.1% | 36.7% | 26.3% | 20.3% | 17.3% | 14.9% | 13.3% | 12.0% | 10.4% | 9.4% | 8.4% |
| 茨城 | 100.0% | 79.6% | 54.8% | 38.9% | 27.9% | 22.5% | 18.6% | 15.1% | 13.3% | 12.0% | 11.0% | 10.1% | 8.8% |
| 栃木 | 100.0% | 78.1% | 53.6% | 38.6% | 26.5% | 20.4% | 17.6% | 15.4% | 13.5% | 12.3% | 10.8% | 10.2% | 9.6% |
| 群馬 | 100.0% | 77.4% | 53.6% | 38.2% | 26.1% | 20.1% | 17.1% | 14.1% | 12.5% | 10.9% | 9.9% | 9.4% | 8.3% |
| 埼玉 | 100.0% | 80.7% | 57.9% | 41.9% | 29.0% | 22.6% | 19.2% | 16.4% | 14.6% | 12.8% | 11.7% | 10.4% | 9.5% |
| 千葉 | 100.0% | 80.0% | 52.7% | 36.3% | 24.9% | 19.5% | 16.7% | 14.2% | 12.7% | 11.5% | 10.0% | 9.2% | 8.4% |
| 東京 | 100.0% | 77.3% | 49.2% | 34.2% | 23.1% | 17.9% | 14.5% | 12.2% | 10.7% | 9.5% | 8.4% | 7.7% | 7.1% |
| 神奈川 | 100.0% | 79.7% | 56.1% | 39.1% | 26.3% | 20.3% | 16.7% | 14.3% | 12.3% | 10.9% | 9.7% | 8.9% | 8.2% |
| 新潟 | 100.0% | 81.6% | 56.8% | 41.9% | 26.9% | 20.8% | 17.9% | 15.1% | 14.3% | 13.1% | 11.5% | 10.1% | 9.0% |
| 富山 | 100.0% | 73.6% | 46.4% | 33.9% | 25.3% | 21.7% | 18.6% | 15.5% | 13.4% | 12.0% | 10.7% | 9.9% | 9.4% |
| 石川 | 100.0% | 77.9% | 53.9% | 38.1% | 27.0% | 21.3% | 17.1% | 14.6% | 13.7% | 12.4% | 10.8% | 9.9% | 8.7% |
| 福井 | 100.0% | 65.3% | 43.8% | 31.4% | 21.9% | 15.7% | 13.5% | 11.6% | 10.2% | 9.4% | 9.0% | 8.2% | 7.6% |
| 山梨 | 100.0% | 75.8% | 54.6% | 38.4% | 27.3% | 21.4% | 18.5% | 15.8% | 13.6% | 12.2% | 10.9% | 9.7% | 8.7% |
| 長野 | 100.0% | 76.2% | 50.4% | 35.9% | 24.9% | 19.3% | 15.1% | 12.4% | 11.0% | 10.2% | 9.1% | 8.1% | 7.3% |
| 岐阜 | 100.0% | 80.1% | 53.0% | 36.3% | 24.4% | 18.7% | 15.3% | 13.2% | 11.5% | 10.6% | 9.3% | 8.5% | 7.8% |
| 静岡 | 100.0% | 78.3% | 54.3% | 39.5% | 28.2% | 21.2% | 17.6% | 14.7% | 13.3% | 12.2% | 10.6% | 9.7% | 9.0% |
| 愛知 | 100.0% | 73.5% | 48.6% | 34.0% | 22.4% | 17.2% | 15.0% | 12.8% | 11.4% | 10.4% | 9.2% | 8.3% | 7.7% |
| 三重 | 100.0% | 77.9% | 53.2% | 38.2% | 25.5% | 20.1% | 17.0% | 15.0% | 13.7% | 12.1% | 10.6% | 9.6% | 8.9% |
| 滋賀 | 100.0% | 80.9% | 52.1% | 35.4% | 24.4% | 19.0% | 15.7% | 13.0% | 11.3% | 9.9% | 9.0% | 8.5% | 7.4% |
| 京都 | 100.0% | 76.6% | 53.9% | 39.7% | 26.8% | 20.8% | 18.1% | 15.6% | 14.4% | 13.2% | 11.4% | 10.7% | 9.9% |
| 大阪 | 100.0% | 76.1% | 51.0% | 36.4% | 23.7% | 18.3% | 15.4% | 13.4% | 11.8% | 10.8% | 9.5% | 8.6% | 7.9% |
| 兵庫 | 100.0% | 80.1% | 57.6% | 42.0% | 28.1% | 22.1% | 17.6% | 14.9% | 13.0% | 11.5% | 10.0% | 9.2% | 8.8% |
| 奈良 | 100.0% | 79.6% | 57.6% | 39.3% | 26.2% | 19.8% | 17.8% | 15.0% | 12.9% | 12.0% | 11.3% | 10.8% | 9.8% |
| 和歌山 | 100.0% | 72.0% | 48.6% | 37.5% | 27.0% | 21.0% | 17.6% | 14.8% | 14.1% | 12.7% | 11.1% | 10.1% | 9.4% |
| 鳥取 | 100.0% | 72.6% | 47.5% | 38.0% | 28.0% | 22.1% | 19.3% | 17.3% | 15.7% | 14.1% | 12.6% | 11.1% | 10.3% |
| 島根 | 100.0% | 78.1% | 50.9% | 36.5% | 25.7% | 21.4% | 18.8% | 15.3% | 13.7% | 11.5% | 9.8% | 9.2% | 8.5% |
| 岡山 | 100.0% | 76.1% | 47.9% | 33.1% | 22.5% | 17.6% | 14.8% | 12.8% | 11.5% | 10.4% | 9.1% | 8.2% | 7.5% |
| 広島 | 100.0% | 78.1% | 52.7% | 37.3% | 26.7% | 20.6% | 17.2% | 14.7% | 13.3% | 12.0% | 10.4% | 9.3% | 8.5% |
| 山口 | 100.0% | 77.2% | 55.2% | 41.1% | 31.3% | 25.5% | 21.6% | 18.7% | 16.5% | 15.0%</ | | | |

*人口はH12・17・22国勢調査、新入院患者数はH16～24年度630調査

| | 630調査の前年6月新規入院患者数 | | | | | | | | | 国勢調査(千人) | | |
|-----|-------------------|--------|--------|--------|--------|--------|--------|--------|--------|----------|---------|---------|
| | H16年度 | H17年度 | H18年度 | H19年度 | H20年度 | H21年度 | H22年度 | H23年度 | H24年度 | H12 | H17 | H22 |
| 北海道 | 1,957 | 2,065 | 2,227 | 2,131 | 2,035 | 1,974 | 2,063 | 2,070 | 2,153 | 5,683 | 5,628 | 5,506 |
| 青森 | 415 | 432 | 497 | 500 | 467 | 476 | 500 | 518 | 462 | 1,476 | 1,437 | 1,373 |
| 岩手 | 370 | 420 | 464 | 463 | 377 | 450 | 457 | 465 | 462 | 1,416 | 1,385 | 1,330 |
| 宮城 | 476 | 563 | 529 | 559 | 481 | 530 | 575 | 609 | 622 | 2,365 | 2,360 | 2,348 |
| 秋田 | 388 | 472 | 406 | 408 | 416 | 389 | 411 | 431 | 398 | 1,189 | 1,146 | 1,086 |
| 山形 | 388 | 401 | 400 | 421 | 402 | 406 | 408 | 453 | 483 | 1,244 | 1,216 | 1,169 |
| 福島 | 529 | 569 | 582 | 623 | 571 | 562 | 614 | 569 | 602 | 2,127 | 2,091 | 2,029 |
| 茨城 | 438 | 505 | 485 | 506 | 492 | 509 | 585 | 577 | 572 | 2,986 | 2,975 | 2,970 |
| 栃木 | 380 | 389 | 362 | 403 | 356 | 349 | 368 | 368 | 343 | 2,005 | 2,017 | 2,008 |
| 群馬 | 437 | 431 | 459 | 503 | 458 | 426 | 437 | 476 | 393 | 2,025 | 2,024 | 2,008 |
| 埼玉 | 979 | 1,081 | 1,157 | 1,181 | 1,221 | 1,340 | 1,376 | 1,416 | 1,416 | 6,938 | 7,054 | 7,195 |
| 千葉 | 1,093 | 1,111 | 1,166 | 1,125 | 1,159 | 934 | 1,036 | 1,095 | 1,049 | 5,926 | 6,056 | 6,216 |
| 東京 | 2,978 | 3,124 | 3,163 | 2,927 | 2,882 | 2,968 | 3,073 | 3,194 | 3,219 | 12,064 | 12,577 | 13,159 |
| 神奈川 | 1,410 | 1,566 | 1,526 | 1,422 | 1,455 | 1,450 | 1,383 | 1,269 | 1,553 | 8,490 | 8,792 | 9,048 |
| 新潟 | 603 | 628 | 640 | 674 | 561 | 614 | 626 | 596 | 583 | 2,476 | 2,431 | 2,374 |
| 富山 | 418 | 327 | 342 | 299 | 279 | 307 | 301 | 259 | 268 | 1,121 | 1,112 | 1,093 |
| 石川 | 308 | 353 | 347 | 338 | 358 | 352 | 392 | 410 | 406 | 1,181 | 1,174 | 1,170 |
| 福井 | 245 | 287 | 294 | 273 | 305 | 306 | 325 | 308 | 304 | 829 | 822 | 806 |
| 山梨 | 234 | 234 | 251 | 244 | 207 | 207 | 199 | 230 | 222 | 888 | 885 | 863 |
| 長野 | 651 | 575 | 572 | 611 | 600 | 631 | 650 | 599 | 552 | 2,215 | 2,196 | 2,152 |
| 岐阜 | 400 | 416 | 411 | 386 | 395 | 390 | 402 | 414 | 364 | 2,108 | 2,107 | 2,081 |
| 静岡 | 641 | 642 | 690 | 641 | 625 | 618 | 659 | 684 | 669 | 3,767 | 3,792 | 3,765 |
| 愛知 | 1,046 | 1,150 | 1,237 | 1,214 | 1,288 | 1,337 | 1,324 | 1,414 | 1,295 | 7,043 | 7,255 | 7,411 |
| 三重 | 481 | 497 | 482 | 466 | 444 | 409 | 459 | 490 | 456 | 1,857 | 1,867 | 1,855 |
| 滋賀 | 213 | 232 | 218 | 214 | 246 | 234 | 257 | 291 | 257 | 1,343 | 1,380 | 1,411 |
| 京都 | 528 | 551 | 504 | 597 | 528 | 608 | 528 | 556 | 539 | 2,644 | 2,648 | 2,636 |
| 大阪 | 1,826 | 1,913 | 1,957 | 2,166 | 2,049 | 2,045 | 2,281 | 2,337 | 2,260 | 8,805 | 8,817 | 8,865 |
| 兵庫 | 875 | 888 | 883 | 923 | 941 | 917 | 956 | 1,024 | 1,037 | 5,551 | 5,591 | 5,588 |
| 奈良 | 212 | 242 | 233 | 252 | 348 | 258 | 246 | 265 | 225 | 1,443 | 1,421 | 1,401 |
| 和歌山 | 156 | 171 | 149 | 173 | 156 | 167 | 213 | 188 | 184 | 1,070 | 1,036 | 1,002 |
| 鳥取 | 174 | 215 | 195 | 203 | 178 | 208 | 194 | 208 | 170 | 613 | 607 | 589 |
| 島根 | 303 | 328 | 320 | 306 | 279 | 298 | 309 | 291 | 287 | 762 | 742 | 717 |
| 岡山 | 587 | 672 | 636 | 666 | 650 | 582 | 626 | 605 | 616 | 1,951 | 1,957 | 1,945 |
| 広島 | 810 | 841 | 922 | 892 | 878 | 889 | 906 | 908 | 914 | 2,879 | 2,877 | 2,861 |
| 山口 | 415 | 466 | 539 | 495 | 471 | 453 | 484 | 486 | 436 | 1,528 | 1,493 | 1,451 |
| 徳島 | 219 | 210 | 219 | 234 | 228 | 259 | 277 | 220 | 233 | 824 | 810 | 785 |
| 香川 | 305 | 324 | 296 | 306 | 296 | 279 | 287 | 281 | 275 | 1,023 | 1,012 | 996 |
| 愛媛 | 369 | 420 | 437 | 460 | 450 | 386 | 410 | 395 | 406 | 1,493 | 1,468 | 1,431 |
| 高知 | 421 | 453 | 459 | 474 | 486 | 475 | 481 | 483 | 433 | 814 | 796 | 764 |
| 福岡 | 1,680 | 1,750 | 1,755 | 1,827 | 1,737 | 1,784 | 1,909 | 1,899 | 1,948 | 5,016 | 5,050 | 5,072 |
| 佐賀 | 311 | 328 | 329 | 338 | 358 | 351 | 371 | 398 | 345 | 877 | 866 | 850 |
| 長崎 | 546 | 612 | 575 | 579 | 635 | 621 | 613 | 679 | 624 | 1,517 | 1,479 | 1,427 |
| 熊本 | 682 | 782 | 795 | 819 | 815 | 804 | 863 | 883 | 857 | 1,859 | 1,842 | 1,817 |
| 大分 | 350 | 399 | 442 | 415 | 401 | 370 | 417 | 444 | 394 | 1,221 | 1,210 | 1,197 |
| 宮崎 | 395 | 382 | 426 | 423 | 445 | 431 | 505 | 496 | 479 | 1,170 | 1,153 | 1,135 |
| 鹿児島 | 518 | 557 | 557 | 551 | 629 | 646 | 689 | 696 | 686 | 1,786 | 1,753 | 1,706 |
| 沖縄 | 484 | 547 | 526 | 608 | 587 | 527 | 622 | 654 | 568 | 1,318 | 1,362 | 1,393 |
| 全国 | 29,644 | 31,501 | 32,061 | 32,239 | 31,625 | 31,526 | 33,067 | 33,561 | 33,049 | 125,570 | 127,768 | 128,507 |

年間の人口万対新入院患者数(2025年、2035年は回帰直線による推定値)

| | H16年度 | H17年度 | H18年度 | H19年度 | H20年度 | H21年度 | H22年度 | H23年度 | H24年度 | 2025 | | 2035 | |
|-----|-------|-------|-------|-------|-------|-------|-------|-------|-------|------|------|------|------|
| | 2004 | 2005 | 2006 | 2007 | 2008 | 2009 | 2010 | 2011 | 2012 | 2025 | 2035 | 2025 | 2035 |
| 北海道 | 41.3 | 44.0 | 47.5 | 45.4 | 43.4 | 42.1 | 45.0 | 45.1 | 46.9 | 49.4 | 52.3 | | |
| 青森 | 33.7 | 36.1 | 41.5 | 41.8 | 39.0 | 39.7 | 43.7 | 45.3 | 40.4 | 56.1 | 65.6 | | |
| 岩手 | 31.4 | 36.4 | 40.2 | 40.1 | 32.7 | 39.0 | 41.2 | 42.0 | 41.7 | 55.0 | 64.8 | | |
| 宮城 | 24.2 | 28.6 | 26.9 | 28.4 | 24.5 | 26.9 | 29.4 | 31.1 | 31.8 | 39.7 | 46.7 | | |
| 秋田 | 39.2 | 49.4 | 42.5 | 42.7 | 43.6 | 40.7 | 45.4 | 47.6 | 44.0 | 48.9 | 51.9 | | |
| 山形 | 37.4 | 39.6 | 39.5 | 41.5 | 39.7 | 40.1 | 41.9 | 46.5 | 49.6 | 62.4 | 74.5 | | |
| 福島 | 29.8 | 32.7 | 33.4 | 35.8 | 32.8 | 32.3 | 36.3 | 33.7 | 35.6 | 41.6 | 46.3 | | |
| 茨城 | 17.6 | 20.4 | 19.6 | 20.4 | 19.8 | 20.5 | 23.6 | 23.3 | 23.1 | 32.0 | 38.5 | | |
| 栃木 | 22.7 | 23.1 | 21.5 | 24.0 | 21.2 | 20.8 | 22.0 | 22.0 | 20.5 | 17.8 | 15.3 | | |
| 群馬 | 25.9 | 25.6 | 27.2 | 29.8 | 27.2 | 25.3 | 26.1 | 28.4 | 23.5 | 24.4 | 23.1 | | |
| 埼玉 | 16.9 | 18.4 | 19.7 | 20.1 | 20.8 | 22.8 | 22.9 | 22.9 | 23.6 | 35.0 | 43.3 | | |
| 千葉 | 22.1 | 22.0 | 23.1 | 22.3 | 23.0 | 18.5 | 20.0 | 21.1 | 20.3 | 15.7 | 12.3 | | |
| 東京 | 29.6 | 29.8 | 30.2 | 27.9 | 27.5 | 28.3 | 28.0 | 29.1 | 29.4 | 26.9 | 25.7 | | |
| 神奈川 | 19.9 | 21.4 | 20.8 | 19.4 | 19.9 | 19.8 | 18.3 | 16.8 | 20.6 | 15.3 | 12.7 | | |
| 新潟 | 29.2 | 31.0 | 31.6 | 33.3 | 27.7 | 30.3 | 31.6 | 30.1 | 29.5 | 29.2 | 28.5 | | |
| 富山 | 44.7 | 35.3 | 36.9 | 32.3 | 30.1 | 33.1 | 33.0 | 28.4 | 29.4 | 8.6 | -6.2 | | |
| 石川 | 31.3 | 36.1 | 35.5 | 34.5 | 36.6 | 36.0 | 40.2 | 42.1 | 41.6 | 57.0 | 68.7 | | |
| 福井 | 35.5 | 39.0 | 42.9 | 39.9 | 44.5 | 44.7 | 48.4 | 45.9 | 45.3 | 64.3 | 76.9 | | |
| 山梨 | 31.6 | 31.7 | 34.0 | 33.1 | 28.1 | 28.1 | 27.7 | 32.0 | 30.9 | 25.1 | 21.8 | | |
| 長野 | 35.3 | 31.4 | 31.3 | 33.4 | 32.8 | 34.5 | 36.2 | 33.4 | 30.8 | 33.0 | 32.8 | | |
| 岐阜 | 22.8 | 23.7 | 23.4 | 22.0 | 22.5 | 22.2 | 23.2 | 23.9 | 21.0 | 20.8 | 19.7 | | |
| 静岡 | 20.4 | 20.3 | 21.8 | 20.3 | 19.8 | 19.6 | 21.0 | 21.8 | 21.3 | 22.3 | 23.3 | | |
| 愛知 | 17.8 | 19.0 | 20.5 | 20.1 | 21.3 | 22.1 | 21.4 | 22.9 | 21.0 | 28.7 | 33.4 | | |
| 三重 | 31.1 | 31.9 | 31.0 | 30.0 | 28.5 | 26.3 | 29.7 | 31.7 | 29.5 | 26.2 | 24.0 | | |
| 滋賀 | 19.0 | 20.2 | 19.0 | 18.6 | 21.4 | 20.3 | 21.9 | 24.7 | 21.9 | 30.0 | 35.4 | | |
| 京都 | 24.0 | 25.0 | 22.8 | 27.1 | 23.9 | 27.6 | 24.0 | 25.3 | 24.5 | 26.7 | 27.7 | | |
| 大阪 | 24.9 | 26.0 | 26.6 | 29.5 | 27.9 | 27.8 | 30.9 | 31.6 | 30.6 | 41.6 | 49.3 | | |
| 兵庫 | 18.9 | 19.1 | 19.0 | 19.8 | 20.2 | 19.7 | 20.5 | 22.0 | 22.3 | 27.3 | 31.5 | | |
| 奈良 | 17.6 | 20.4 | 19.7 | 21.3 | 29.4 | 21.8 | 21.1 | 22.7 | 19.3 | 26.2 | 29.0 | | |
| 和歌山 | 17.5 | 19.8 | 17.3 | 20.0 | 18.1 | 19.3 | 25.5 | 22.5 | 22.0 | 32.2 | 39.2 | | |
| 鳥取 | 34.1 | 42.5 | 38.6 | 40.1 | 35.2 | 41.1 | 39.5 | 42.4 | 34.6 | 40.1 | 40.9 | | |
| 島根 | 47.7 | 53.0 | 51.8 | 49.5 | 45.1 | 48.2 | 51.7 | 48.7 | 48.0 | 45.6 | 43.4 | | |
| 岡山 | 36.1 | 41.2 | 39.0 | 40.8 | 39.9 | 35.7 | 38.6 | 37.3 | 38.0 | 35.7 | 34.0 | | |
| 広島 | 33.8 | 35.1 | 38.5 | 37.2 | 36.6 | 37.1 | 38.0 | 38.1 | 38.3 | 44.4 | 48.8 | | |
| 山口 | 32.6 | 37.5 | 43.3 | 39.8 | 37.9 | 36.4 | 40.0 | 40.2 | 36.1 | 41.6 | 43.6 | | |
| 徳島 | 31.9 | 31.1 | 32.4 | 34.7 | 33.8 | 38.4 | 42.3 | 33.6 | 35.6 | 47.9 | 55.6 | | |
| 香川 | 35.8 | 38.4 | 35.1 | 36.3 | 35.1 | 33.1 | 34.6 | 33.9 | 33.1 | 27.0 | 22.2 | | |
| 愛媛 | 29.7 | 34.3 | 35.7 | 37.6 | 36.8 | 31.6 | 34.4 | 33.1 | 36.6 | 38.7 | 41.3 | | |
| 高知 | 62.1 | 68.3 | 69.2 | 71.5 | 73.3 | 71.6 | 75.5 | 75.9 | 68.0 | 87.4 | 97.3 | | |
| 福岡 | 40.2 | 41.6 | 41.7 | 43.4 | 41.3 | 42.4 | 45.2 | 44.9 | 46.1 | 54.2 | 60.8 | | |
| 佐賀 | 42.6 | 45.5 | 45.6 | 46.8 | 49.6 | 48.6 | 52.4 | 56.2 | 48.7 | 68.9 | 80.9 | | |
| 長崎 | 43.2 | 49.7 | 46.7 | 47.0 | 51.5 | 50.4 | 51.5 | 57.1 | 52.5 | 70.5 | 82.6 | | |
| 熊本 | 44.0 | 50.9 | 51.8 | 53.4 | 53.1 | 52.4 | 57.0 | 58.3 | 56.6 | 76.2 | 89.9 | | |
| 大分 | 34.4 | 39.6 | 43.8 | 41.2 | 39.8 | 36.7 | 41.8 | 44.5 | 39.5 | 47.7 | 52.2 | | |
| 宮崎 | 40.5 | 39.6 | 44.3 | 44.0 | 46.3 | 44.9 | 53.4 | 52.4 | 50.6 | 73.9 | 90.1 | | |
| 鹿児島 | 34.8 | 38.1 | 38.1 | 37.7 | 43.1 | 44.2 | 48.5 | 49.0 | 48.3 | 74.6 | 93.5 | | |
| 沖縄 | 44.1 | 48.2 | 46.3 | 53.6 | 51.7 | 46.4 | 53.6 | 56.3 | 48.9 | 64.4 | 73.0 | | |
| 全国 | 28.3 | 29.6 | 30.1 | 30.3 | 29.7 | 29.6 | 31.0 | 31.4 | 31.0 | 35.0 | 37.9 | | |

(次ページに続く) (次ページに続く)

IPSS人口推計(H25.3推計、千人)

| | 2025年 | 2035年 |
|-----|---------|---------|
| 北海道 | 4,960 | 4,462 |
| 青森 | 1,161 | 1,009 |
| 岩手 | 1,140 | 1,005 |
| 宮城 | 2,210 | 2,062 |
| 秋田 | 893 | 763 |
| 山形 | 1,006 | 893 |
| 福島 | 1,780 | 1,587 |
| 茨城 | 2,764 | 2,546 |
| 栃木 | 1,867 | 1,725 |
| 群馬 | 1,858 | 1,711 |
| 埼玉 | 6,991 | 6,562 |
| 千葉 | 5,987 | 5,592 |
| 東京 | 13,179 | 12,663 |
| 神奈川 | 9,010 | 8,607 |
| 新潟 | 2,112 | 1,902 |
| 富山 | 986 | 892 |
| 石川 | 1,096 | 1,019 |
| 福井 | 731 | 668 |
| 山梨 | 776 | 704 |
| 長野 | 1,938 | 1,761 |
| 岐阜 | 1,908 | 1,746 |
| 静岡 | 3,480 | 3,193 |
| 愛知 | 7,348 | 7,046 |
| 三重 | 1,715 | 1,580 |
| 滋賀 | 1,398 | 1,345 |
| 京都 | 2,499 | 2,325 |
| 大阪 | 8,410 | 7,794 |
| 兵庫 | 5,269 | 4,888 |
| 奈良 | 1,280 | 1,161 |
| 和歌山 | 869 | 769 |
| 鳥取 | 520 | 468 |
| 島根 | 622 | 555 |
| 岡山 | 1,811 | 1,682 |
| 広島 | 2,689 | 2,499 |
| 山口 | 1,275 | 1,139 |
| 徳島 | 686 | 611 |
| 香川 | 900 | 818 |
| 愛媛 | 1,269 | 1,141 |
| 高知 | 655 | 576 |
| 福岡 | 4,856 | 4,559 |
| 佐賀 | 775 | 714 |
| 長崎 | 1,250 | 1,118 |
| 熊本 | 1,666 | 1,538 |
| 大分 | 1,094 | 1,004 |
| 宮崎 | 1,034 | 947 |
| 鹿児島 | 1,522 | 1,386 |
| 沖縄 | 1,414 | 1,391 |
| 全国 | 120,659 | 112,124 |

推定年間新規入院患者数

| | 2025年 | 2035年 |
|-----|---------|---------|
| 北海道 | 24,512 | 23,335 |
| 青森 | 6,521 | 6,614 |
| 岩手 | 6,268 | 6,516 |
| 宮城 | 8,785 | 9,624 |
| 秋田 | 4,369 | 3,959 |
| 山形 | 6,272 | 6,650 |
| 福島 | 7,408 | 7,353 |
| 茨城 | 8,850 | 9,813 |
| 栃木 | 3,325 | 2,648 |
| 群馬 | 4,526 | 3,948 |
| 埼玉 | 24,452 | 28,382 |
| 千葉 | 9,382 | 6,885 |
| 東京 | 35,426 | 32,556 |
| 神奈川 | 13,745 | 10,900 |
| 新潟 | 6,170 | 5,413 |
| 富山 | 845 | -554 |
| 石川 | 6,246 | 6,998 |
| 福井 | 4,700 | 5,132 |
| 山梨 | 1,950 | 1,535 |
| 長野 | 6,386 | 5,776 |
| 岐阜 | 3,969 | 3,435 |
| 静岡 | 7,765 | 7,425 |
| 愛知 | 21,066 | 23,513 |
| 三重 | 4,491 | 3,788 |
| 滋賀 | 4,195 | 4,766 |
| 京都 | 6,666 | 6,442 |
| 大阪 | 34,979 | 38,451 |
| 兵庫 | 14,386 | 15,402 |
| 奈良 | 3,351 | 3,361 |
| 和歌山 | 2,795 | 3,014 |
| 鳥取 | 2,082 | 1,913 |
| 島根 | 2,835 | 2,407 |
| 岡山 | 6,466 | 5,727 |
| 広島 | 11,939 | 12,190 |
| 山口 | 5,307 | 4,969 |
| 徳島 | 3,287 | 3,392 |
| 香川 | 2,426 | 1,815 |
| 愛媛 | 4,917 | 4,712 |
| 高知 | 5,723 | 5,606 |
| 福岡 | 26,304 | 27,699 |
| 佐賀 | 5,337 | 5,775 |
| 長崎 | 8,817 | 9,237 |
| 熊本 | 12,702 | 13,821 |
| 大分 | 5,217 | 5,236 |
| 宮崎 | 7,637 | 8,538 |
| 鹿児島 | 11,348 | 12,953 |
| 沖縄 | 9,110 | 10,147 |
| 全国 | 425,258 | 429,218 |

目標6月新規入院者各月末残留数

| | 2025年 | | | | | | | | | | | | 2035年 | | | | | | | | | | | | | |
|-----|-------|-------|-------|-------|-----|-----|-----|-----|-----|-----|-----|-----|-------|-------|-------|-------|-------|-----|-----|-----|-----|-----|-----|-----|-----|-----|
| | 6月新 | 6月 | 7月 | 8月 | 9月 | 10月 | 11月 | 12月 | 1月 | 2月 | 3月 | 4月 | 5月 | 6月新 | 6月 | 7月 | 8月 | 9月 | 10月 | 11月 | 12月 | 1月 | 2月 | 3月 | 4月 | 5月 |
| 北海道 | 2,043 | 1,544 | 1,063 | 778 | 563 | 448 | 378 | 320 | 291 | 262 | 232 | 208 | 191 | 1,945 | 1,470 | 1,012 | 741 | 536 | 426 | 361 | 305 | 277 | 250 | 221 | 198 | 182 |
| 青森 | 543 | 427 | 291 | 200 | 138 | 107 | 90 | 76 | 67 | 61 | 51 | 49 | 45 | 551 | 433 | 296 | 203 | 140 | 109 | 92 | 77 | 68 | 62 | 52 | 49 | 46 |
| 岩手 | 522 | 395 | 274 | 185 | 128 | 101 | 88 | 79 | 71 | 66 | 60 | 52 | 47 | 543 | 410 | 285 | 192 | 133 | 105 | 92 | 82 | 74 | 68 | 62 | 54 | 49 |
| 宮城 | 732 | 578 | 422 | 309 | 215 | 170 | 142 | 120 | 105 | 93 | 82 | 73 | 68 | 802 | 633 | 463 | 338 | 236 | 186 | 156 | 132 | 115 | 102 | 89 | 80 | 75 |
| 秋田 | 364 | 283 | 201 | 145 | 101 | 78 | 67 | 57 | 53 | 48 | 41 | 36 | 33 | 330 | 256 | 182 | 131 | 92 | 71 | 61 | 51 | 48 | 43 | 37 | 33 | 30 |
| 山形 | 523 | 407 | 267 | 191 | 130 | 101 | 84 | 71 | 67 | 61 | 54 | 49 | 42 | 554 | 431 | 293 | 202 | 138 | 107 | 89 | 76 | 71 | 65 | 58 | 52 | 45 |
| 福島 | 617 | 474 | 315 | 227 | 163 | 125 | 107 | 92 | 82 | 74 | 64 | 58 | 52 | 613 | 470 | 313 | 225 | 161 | 125 | 106 | 91 | 81 | 73 | 64 | 58 | 51 |
| 茨城 | 738 | 587 | 404 | 287 | 206 | 166 | 137 | 112 | 98 | 89 | 81 | 74 | 65 | 818 | 651 | 448 | 318 | 228 | 184 | 152 | 124 | 109 | 98 | 90 | 83 | 72 |
| 栃木 | 277 | 216 | 149 | 107 | 73 | 57 | 49 | 43 | 37 | 34 | 30 | 28 | 27 | 221 | 172 | 118 | 85 | 58 | 45 | 39 | 34 | 30 | 27 | 24 | 22 | 21 |
| 群馬 | 377 | 292 | 202 | 144 | 99 | 76 | 64 | 53 | 47 | 41 | 37 | 35 | 31 | 329 | 255 | 176 | 126 | 86 | 66 | 56 | 46 | 41 | 36 | 33 | 31 | 27 |
| 埼玉 | 2,038 | 1,645 | 1,180 | 853 | 590 | 461 | 391 | 334 | 298 | 262 | 237 | 211 | 194 | 2,365 | 1,910 | 1,370 | 990 | 685 | 535 | 454 | 387 | 346 | 304 | 276 | 245 | 225 |
| 千葉 | 782 | 625 | 412 | 284 | 195 | 153 | 130 | 111 | 99 | 90 | 78 | 72 | 66 | 574 | 459 | 303 | 208 | 143 | 112 | 96 | 82 | 73 | 66 | 57 | 53 | 48 |
| 東京 | 2,952 | 2,282 | 1,454 | 1,008 | 683 | 527 | 428 | 360 | 316 | 281 | 247 | 226 | 210 | 2,713 | 2,097 | 1,336 | 927 | 628 | 485 | 393 | 331 | 291 | 258 | 227 | 208 | 193 |
| 神奈川 | 1,145 | 913 | 642 | 447 | 301 | 233 | 192 | 163 | 141 | 125 | 111 | 102 | 94 | 908 | 724 | 509 | 355 | 239 | 185 | 152 | 129 | 112 | 99 | 88 | 81 | 75 |
| 新潟 | 514 | 419 | 292 | 215 | 138 | 107 | 92 | 78 | 73 | 68 | 59 | 52 | 46 | 451 | 368 | 256 | 189 | 121 | 94 | 81 | 68 | 64 | 59 | 52 | 46 | 40 |
| 富山 | 70 | 52 | 33 | 24 | 18 | 15 | 13 | 11 | 9 | 8 | 8 | 7 | 7 | -46 | -34 | -21 | -10 | -12 | -10 | -9 | -7 | -6 | -6 | -5 | -5 | -4 |
| 石川 | 521 | 405 | 281 | 198 | 141 | 111 | 89 | 76 | 71 | 64 | 56 | 51 | 45 | 583 | 454 | 314 | 222 | 158 | 124 | 100 | 85 | 80 | 72 | 63 | 58 | 50 |
| 福井 | 392 | 256 | 171 | 123 | 86 | 61 | 53 | 45 | 40 | 37 | 35 | 32 | 30 | 428 | 279 | 187 | 134 | 94 | 67 | 58 | 50 | 44 | 40 | 39 | 35 | 32 |
| 山梨 | 162 | 123 | 89 | 62 | 44 | 35 | 30 | 26 | 22 | 20 | 18 | 16 | 14 | 128 | 97 | 70 | 49 | 35 | 27 | 24 | 20 | 17 | 16 | 14 | 12 | 11 |
| 長野 | 532 | 406 | 268 | 191 | 133 | 103 | 80 | 66 | 58 | 54 | 49 | 43 | 39 | 481 | 367 | 243 | 173 | 120 | 93 | 73 | 60 | 53 | 49 | 44 | 39 | 35 |
| 岐阜 | 331 | 265 | 175 | 120 | 81 | 62 | 51 | 44 | 38 | 35 | 31 | 28 | 26 | 286 | 229 | 152 | 104 | 70 | 54 | 44 | 38 | 33 | 30 | 27 | 24 | 22 |
| 静岡 | 647 | 507 | 351 | 255 | 182 | 137 | 114 | 95 | 86 | 79 | 68 | 63 | 58 | 619 | 485 | 336 | 244 | 174 | 131 | 109 | 91 | 82 | 76 | 65 | 60 | 56 |
| 愛知 | 1,756 | 1,290 | 853 | 596 | 393 | 303 | 263 | 224 | 200 | 183 | 161 | 146 | 135 | 1,959 | 1,440 | 952 | 666 | 439 | 338 | 293 | 250 | 224 | 205 | 180 | 163 | 151 |
| 三重 | 374 | 292 | 199 | 143 | 95 | 75 | 64 | 56 | 51 | 45 | 40 | 36 | 33 | 316 | 246 | 168 | 121 | 81 | 64 | 54 | 47 | 43 | 38 | 33 | 30 | 28 |
| 滋賀 | 350 | 283 | 182 | 124 | 85 | 66 | 55 | 45 | 40 | 35 | 32 | 30 | 26 | 397 | 321 | 207 | 140 | 97 | 75 | 62 | 52 | 45 | 39 | 36 | 34 | 29 |
| 京都 | 555 | 425 | 299 | 220 | 149 | 116 | 101 | 87 | 80 | 73 | 63 | 60 | 55 | 537 | 411 | 289 | 213 | 144 | 112 | 97 | 84 | 78 | 71 | 61 | 58 | 53 |
| 大阪 | 2,915 | 2,218 | 1,485 | 1,061 | 690 | 535 | 448 | 391 | 344 | 316 | 277 | 251 | 230 | 3,204 | 2,438 | 1,633 | 1,166 | 759 | 588 | 493 | 430 | 378 | 347 | 304 | 276 | 253 |
| 兵庫 | 1,199 | 960 | 690 | 504 | 337 | 265 | 211 | 178 | 156 | 138 | 120 | 110 | 106 | 1,284 | 1,028 | 739 | 539 | 361 | 284 | 226 | 191 | 167 | 148 | 129 | 118 | 113 |
| 奈良 | 279 | 222 | 161 | 110 | 73 | 55 | 50 | 42 | 36 | 33 | 32 | 30 | 27 | 280 | 223 | 161 | 110 | 73 | 55 | 50 | 42 | 36 | 34 | 32 | 30 | 27 |
| 和歌山 | 233 | 168 | 113 | 87 | 63 | 49 | 41 | 35 | 33 | 30 | 26 | 23 | 22 | 251 | 181 | 122 | 94 | 68 | 53 | 44 | 37 | 35 | 32 | 28 | 25 | 24 |
| 鳥取 | 174 | 126 | 82 | 66 | 49 | 38 | 33 | 30 | 27 | 24 | 22 | 19 | 18 | 159 | 116 | 76 | 61 | 45 | 35 | 31 | 28 | 25 | 22 | 20 | 18 | 16 |
| 島根 | 236 | 185 | 120 | 86 | 61 | 51 | 44 | 36 | 32 | 27 | 23 | 22 | 20 | 201 | 157 | 102 | 73 | 51 | 43 | 38 | 31 | 28 | 23 | 20 | 18 | 17 |
| 岡山 | 539 | 410 | 258 | 178 | 121 | 95 | 80 | 69 | 62 | 56 | 49 | 44 | 41 | 477 | 363 | 228 | 158 | 107 | 84 | 71 | 61 | 55 | 50 | 44 | 39 | 36 |
| 広島 | 985 | 777 | 525 | 371 | 265 | 205 | 171 | 146 | 132 | 120 | 104 | 92 | 85 | 1,016 | 793 | 536 | 379 | 271 | 209 | 175 | 149 | 135 | 122 | 106 | 94 | 86 |
| 山口 | 442 | 341 | 244 | 182 | 138 | 113 | 95 | 83 | 73 | 66 | 60 | 56 | 53 | 414 | 320 | 228 | 170 | 130 | 106 | 89 | 77 | 68 | 62 | 56 | 53 | 49 |
| 徳島 | 274 | 202 | 134 | 94 | 63 | 49 | 42 | 35 | 33 | 30 | 26 | 25 | 24 | 283 | 208 | 138 | 97 | 65 | 50 | 44 | 36 | 34 | 31 | 27 | 26 | 25 |
| 香川 | 202 | 154 | 100 | 70 | 50 | 40 | 35 | 29 | 26 | 25 | 22 | 21 | 20 | 151 | 115 | 75 | 52 | 38 | 30 | 26 | 22 | 20 | 18 | 16 | 15 | 15 |
| 愛媛 | 410 | 331 | 235 | 175 | 119 | 101 | 86 | 73 | 63 | 54 | 46 | 39 | 34 | 393 | 317 | 225 | 168 | 114 | 97 | 82 | 69 | 60 | 51 | 44 | 38 | 33 |
| 高知 | 477 | 316 | 222 | 155 | 105 | 86 | 73 | 63 | 58 | 52 | 43 | 37 | 33 | 467 | 310 | 218 | 152 | 103 | 84 | 72 | 62 | 57 | 51 | 42 | 36 | 33 |
| 福岡 | 2,192 | 1,762 | 1,305 | 985 | 683 | 563 | 496 | 440 | 403 | 370 | 318 | 255 | 212 | 2,308 | 1,856 | 1,374 | 1,037 | 720 | 593 | 523 | 463 | 424 | 389 | 334 | 288 | 223 |
| 佐賀 | 445 | 346 | 257 | 189 | 133 | 106 | 92 | 79 | 71 | 64 | 58 | 53 | 48 | 481 | 375 | 278 | 204 | 144 | 114 | 99 | 85 | 77 | 69 | 62 | 58 | 52 |
| 長崎 | 735 | 549 | 360 | 273 | 188 | 150 | 131 | 114 | 101 | 91 | 83 | 76 | 68 | 770 | 575 | 377 | 286 | 197 | 158 | 137 | 120 | 106 | 96 | 87 | 79 | 71 |
| 熊本 | | | | | | | | | | | | | | | | | | | | | | | | | | |

表群3-2. 2025年に1年後残留率5%を各都道府県において達成するモデル

6月新規入院者各月退院数(630調査2009-2011年平均)

| | 6月新入 | 6月 | 7月 | 8月 | 9月 | 10月 | 11月 | 12月 | 1月 | 2月 | 3月 | 4月 | 5月 | 6.1残留 | 1年後残留率 | 1年後残留率の目標低減幅 |
|-----|----------|---------|---------|---------|---------|---------|---------|-------|-------|-------|-------|-------|-------|---------|--------|--------------|
| 北海道 | 2,035.7 | 408.7 | 479.3 | 284.0 | 214.7 | 114.7 | 68.7 | 58.0 | 29.7 | 28.3 | 30.0 | 23.7 | 17.7 | 278.3 | 13.7% | 8.7% |
| 青森 | 498.0 | 90.7 | 124.0 | 84.0 | 56.3 | 28.3 | 15.7 | 13.0 | 8.3 | 5.7 | 9.0 | 2.3 | 3.3 | 57.3 | 11.5% | 6.5% |
| 岩手 | 457.3 | 93.7 | 105.3 | 78.3 | 49.7 | 23.7 | 11.3 | 8.3 | 6.3 | 5.0 | 5.0 | 6.7 | 4.7 | 59.3 | 13.0% | 8.0% |
| 宮城 | 571.3 | 95.7 | 121.3 | 88.7 | 73.0 | 35.3 | 21.7 | 17.0 | 12.3 | 9.0 | 9.0 | 6.3 | 4.0 | 78.0 | 13.7% | 8.7% |
| 秋田 | 410.3 | 75.0 | 92.0 | 63.3 | 49.0 | 26.0 | 13.0 | 11.3 | 4.7 | 5.3 | 8.0 | 5.0 | 3.7 | 54.0 | 13.2% | 8.2% |
| 山形 | 422.3 | 80.7 | 112.7 | 61.7 | 49.3 | 23.0 | 14.3 | 10.0 | 3.7 | 4.7 | 5.3 | 4.0 | 5.7 | 47.3 | 11.2% | 6.2% |
| 福島 | 581.7 | 115.7 | 149.0 | 83.7 | 60.3 | 35.0 | 17.3 | 14.3 | 9.3 | 7.7 | 9.0 | 5.7 | 6.0 | 68.7 | 11.8% | 6.8% |
| 茨城 | 557.0 | 92.3 | 138.0 | 88.3 | 61.7 | 30.0 | 21.7 | 19.3 | 10.3 | 7.0 | 5.7 | 5.0 | 7.0 | 70.7 | 12.7% | 7.7% |
| 栃木 | 361.7 | 62.3 | 88.7 | 54.3 | 43.7 | 22.0 | 10.3 | 8.0 | 6.7 | 4.3 | 5.3 | 2.3 | 2.0 | 51.7 | 14.3% | 9.3% |
| 群馬 | 446.3 | 86.0 | 106.3 | 69.0 | 53.7 | 27.0 | 13.3 | 13.3 | 7.3 | 7.0 | 4.3 | 2.3 | 5.0 | 51.7 | 11.6% | 6.6% |
| 埼玉 | 1,364.0 | 201.3 | 311.3 | 219.0 | 175.7 | 87.0 | 46.3 | 38.7 | 23.7 | 24.3 | 16.3 | 17.7 | 11.7 | 191.0 | 14.0% | 9.0% |
| 千葉 | 1,021.7 | 170.0 | 278.3 | 167.7 | 116.7 | 54.7 | 29.3 | 25.0 | 15.7 | 12.7 | 15.0 | 8.0 | 8.3 | 120.3 | 11.8% | 6.8% |
| 東京 | 3,078.3 | 634.0 | 863.7 | 464.3 | 339.0 | 162.3 | 103.7 | 70.7 | 45.7 | 37.0 | 35.7 | 21.3 | 17.0 | 284.0 | 9.2% | 4.2% |
| 神奈川 | 1,367.3 | 234.0 | 323.0 | 232.3 | 174.7 | 81.7 | 49.0 | 34.0 | 28.7 | 18.7 | 16.7 | 11.0 | 9.7 | 156.0 | 11.4% | 6.4% |
| 新潟 | 612.0 | 88.7 | 151.3 | 91.3 | 92.0 | 37.0 | 18.0 | 17.0 | 5.0 | 7.0 | 10.0 | 8.7 | 7.0 | 79.0 | 12.9% | 7.9% |
| 富山 | 289.0 | 63.7 | 78.7 | 36.0 | 25.0 | 10.3 | 9.0 | 9.0 | 6.0 | 4.0 | 3.7 | 2.3 | 1.7 | 39.7 | 13.7% | 8.7% |
| 石川 | 384.7 | 71.0 | 92.3 | 60.7 | 42.7 | 22.0 | 16.0 | 9.7 | 3.7 | 5.0 | 6.0 | 3.7 | 4.7 | 47.3 | 12.3% | 7.3% |
| 福井 | 313.0 | 100.7 | 67.3 | 38.7 | 29.7 | 19.7 | 6.7 | 6.0 | 4.3 | 2.7 | 1.0 | 2.7 | 2.0 | 31.7 | 10.1% | 5.1% |
| 山梨 | 212.0 | 43.3 | 45.0 | 34.3 | 23.7 | 12.3 | 6.3 | 5.7 | 4.7 | 3.0 | 2.7 | 2.7 | 2.0 | 26.3 | 12.4% | 7.4% |
| 長野 | 626.7 | 134.3 | 161.7 | 91.3 | 68.3 | 35.3 | 26.3 | 17.0 | 9.0 | 5.0 | 6.3 | 6.7 | 4.7 | 60.7 | 9.7% | 4.7% |
| 岐阜 | 402.0 | 69.0 | 109.0 | 67.0 | 47.7 | 23.0 | 13.7 | 8.3 | 7.0 | 3.7 | 5.0 | 3.3 | 3.0 | 42.3 | 10.5% | 5.5% |
| 静岡 | 653.7 | 115.3 | 157.0 | 97.0 | 74.0 | 45.3 | 23.3 | 19.3 | 9.0 | 7.0 | 11.0 | 5.3 | 4.7 | 85.3 | 13.1% | 8.1% |
| 愛知 | 1,358.3 | 323.3 | 338.3 | 198.3 | 157.0 | 70.3 | 30.7 | 30.0 | 18.3 | 13.3 | 17.0 | 11.7 | 8.3 | 141.7 | 10.4% | 5.4% |
| 三重 | 452.7 | 82.3 | 112.0 | 68.0 | 57.3 | 24.3 | 14.0 | 9.3 | 6.0 | 7.0 | 7.0 | 4.3 | 3.3 | 57.7 | 12.7% | 7.7% |
| 滋賀 | 260.7 | 43.7 | 75.0 | 43.7 | 28.7 | 14.0 | 8.7 | 7.0 | 4.3 | 3.7 | 2.3 | 1.3 | 3.0 | 25.3 | 9.7% | 4.7% |
| 京都 | 564.0 | 104.7 | 128.0 | 80.0 | 72.3 | 34.0 | 15.3 | 14.0 | 6.7 | 7.0 | 10.0 | 4.0 | 4.7 | 83.3 | 14.8% | 9.8% |
| 大阪 | 2,221.0 | 466.7 | 558.3 | 323.3 | 282.7 | 118.3 | 66.0 | 43.7 | 36.0 | 21.0 | 30.0 | 19.7 | 16.0 | 239.3 | 10.8% | 5.8% |
| 兵庫 | 965.7 | 155.0 | 217.7 | 150.3 | 134.0 | 58.0 | 43.7 | 26.3 | 17.7 | 15.0 | 14.0 | 8.0 | 3.7 | 122.3 | 12.7% | 7.7% |
| 奈良 | 256.3 | 40.0 | 56.3 | 47.0 | 33.7 | 16.3 | 5.0 | 7.3 | 5.3 | 2.3 | 1.7 | 1.3 | 2.7 | 37.3 | 14.6% | 9.6% |
| 和歌山 | 189.3 | 44.7 | 44.3 | 21.0 | 20.0 | 11.3 | 6.3 | 5.3 | 1.3 | 2.7 | 3.0 | 2.0 | 1.3 | 26.0 | 13.7% | 8.7% |
| 鳥取 | 203.3 | 45.0 | 51.0 | 19.3 | 20.3 | 12.0 | 5.7 | 4.0 | 3.3 | 3.3 | 3.0 | 3.0 | 1.7 | 31.7 | 15.6% | 10.6% |
| 島根 | 299.3 | 55.0 | 81.3 | 43.3 | 32.3 | 12.7 | 8.0 | 10.3 | 4.7 | 6.7 | 5.0 | 2.0 | 2.0 | 36.0 | 12.0% | 7.0% |
| 岡山 | 604.3 | 129.0 | 170.7 | 89.3 | 64.0 | 29.3 | 17.0 | 12.0 | 8.3 | 6.3 | 7.7 | 6.0 | 3.7 | 61.0 | 10.1% | 5.1% |
| 広島 | 901.0 | 166.0 | 228.3 | 139.0 | 96.0 | 54.7 | 30.7 | 22.3 | 12.7 | 11.3 | 14.7 | 10.3 | 7.0 | 108.0 | 12.0% | 7.0% |
| 山口 | 474.3 | 75.7 | 104.3 | 66.7 | 46.7 | 27.3 | 18.7 | 13.7 | 10.3 | 7.3 | 6.3 | 4.3 | 4.0 | 89.0 | 18.8% | 13.8% |
| 徳島 | 252.0 | 56.7 | 62.7 | 36.3 | 28.7 | 13.3 | 6.0 | 6.3 | 2.3 | 2.3 | 3.7 | 1.0 | 1.0 | 31.7 | 12.6% | 7.6% |
| 香川 | 282.3 | 54.0 | 75.3 | 42.0 | 27.3 | 14.7 | 6.0 | 8.7 | 4.0 | 2.3 | 4.0 | 1.7 | 1.0 | 41.3 | 14.6% | 9.6% |
| 愛媛 | 397.0 | 63.7 | 93.0 | 57.3 | 55.0 | 17.3 | 14.7 | 12.7 | 9.3 | 9.0 | 7.0 | 6.7 | 5.3 | 46.0 | 11.6% | 6.6% |
| 高知 | 479.7 | 152.0 | 94.7 | 67.3 | 50.3 | 19.7 | 12.3 | 10.7 | 4.7 | 6.0 | 9.7 | 6.0 | 3.3 | 43.0 | 9.0% | 4.0% |
| 福岡 | 1,864.0 | 278.0 | 389.0 | 272.3 | 256.3 | 102.3 | 56.7 | 48.0 | 31.7 | 28.0 | 44.3 | 53.3 | 36.3 | 267.7 | 14.4% | 9.4% |
| 佐賀 | 373.3 | 61.3 | 75.3 | 57.0 | 46.7 | 23.0 | 11.7 | 11.0 | 6.3 | 6.0 | 5.3 | 3.7 | 4.7 | 61.3 | 16.4% | 11.4% |
| 長崎 | 637.7 | 134.0 | 164.0 | 76.0 | 73.7 | 32.3 | 17.0 | 14.3 | 11.7 | 8.3 | 7.0 | 6.7 | 6.7 | 86.0 | 13.5% | 8.5% |
| 熊本 | 850.0 | 192.0 | 211.0 | 113.0 | 105.7 | 36.0 | 26.7 | 19.3 | 11.0 | 9.3 | 11.3 | 6.0 | 5.7 | 103.0 | 12.1% | 7.1% |
| 大分 | 410.3 | 67.0 | 91.0 | 52.7 | 47.7 | 28.3 | 8.0 | 13.7 | 6.7 | 6.0 | 7.7 | 4.7 | 4.3 | 72.7 | 17.7% | 12.7% |
| 大宮 | 477.3 | 96.3 | 123.3 | 61.3 | 46.3 | 27.0 | 11.3 | 14.0 | 5.3 | 8.7 | 9.0 | 5.7 | 4.3 | 64.7 | 13.5% | 8.5% |
| 鹿児島 | 677.0 | 118.7 | 149.0 | 83.7 | 78.3 | 44.3 | 29.7 | 19.7 | 15.3 | 11.7 | 9.7 | 10.0 | 6.3 | 100.7 | 14.9% | 9.9% |
| 沖縄 | 601.0 | 121.7 | 145.3 | 92.3 | 67.0 | 30.0 | 15.3 | 11.0 | 7.0 | 7.0 | 9.3 | 5.7 | 6.0 | 83.3 | 13.9% | 8.9% |
| 全国 | 32,718.0 | 6,252.3 | 7,994.7 | 4,855.7 | 3,848.3 | 1,826.7 | 1,040.0 | 827.7 | 509.3 | 425.7 | 469.7 | 345.7 | 281.7 | 4,040.7 | 12.3% | 7.3% |

2025-2035年の目標6月新規入院者各月末残留率

| | 6月新入 | 6月 | 7月 | 8月 | 9月 | 10月 | 11月 | 12月 | 1月 | 2月 | 3月 | 4月 | 5月 |
|-----|--------|-------|-------|-------|-------|-------|-------|-------|-------|------|------|------|------|
| 北海道 | 100.0% | 71.3% | 47.7% | 33.8% | 23.2% | 17.6% | 14.2% | 11.4% | 9.9% | 8.5% | 7.0% | 5.9% | 5.0% |
| 青森 | 100.0% | 75.3% | 50.4% | 33.5% | 22.2% | 16.5% | 13.4% | 10.8% | 9.1% | 7.9% | 6.1% | 5.7% | 5.0% |
| 岩手 | 100.0% | 71.5% | 48.5% | 31.4% | 20.5% | 15.3% | 12.9% | 11.0% | 9.7% | 8.6% | 7.5% | 6.0% | 5.0% |
| 宮城 | 100.0% | 74.6% | 53.4% | 37.8% | 25.1% | 18.9% | 15.1% | 12.1% | 10.0% | 8.4% | 6.8% | 5.7% | 5.0% |
| 秋田 | 100.0% | 73.6% | 51.1% | 35.7% | 23.8% | 17.4% | 14.3% | 11.5% | 10.4% | 9.1% | 7.1% | 5.9% | 5.0% |
| 山形 | 100.0% | 74.7% | 48.0% | 33.4% | 21.7% | 16.3% | 12.9% | 10.5% | 9.7% | 8.6% | 7.3% | 6.3% | 5.0% |
| 福島 | 100.0% | 73.3% | 47.7% | 33.3% | 22.9% | 16.9% | 13.9% | 11.5% | 9.9% | 8.6% | 7.0% | 6.0% | 5.0% |
| 茨城 | 100.0% | 75.7% | 51.0% | 35.1% | 24.0% | 18.6% | 14.8% | 11.3% | 9.4% | 8.2% | 7.2% | 6.3% | 5.0% |
| 栃木 | 100.0% | 73.5% | 49.0% | 33.9% | 21.9% | 15.8% | 12.9% | 10.7% | 8.9% | 7.7% | 6.2% | 5.6% | 5.0% |
| 群馬 | 100.0% | 74.2% | 50.3% | 34.9% | 22.8% | 16.8% | 13.8% | 10.8% | 9.2% | 7.6% | 6.6% | 6.1% | 5.0% |
| 埼玉 | 100.0% | 76.2% | 53.4% | 37.4% | 24.5% | 18.1% | 14.7% | 11.9% | 10.1% | 8.3% | 7.2% | 5.9% | 5.0% |
| 千葉 | 100.0% | 76.8% | 49.3% | 32.9% | 21.5% | 16.2% | 13.3% | 10.8% | 9.3% | 8.1% | 6.6% | 5.8% | 5.0% |
| 東京 | 100.0% | 75.2% | 47.1% | 32.0% | 21.0% | 15.8% | 12.4% | 10.1% | 8.6% | 7.4% | 6.2% | 5.6% | 5.0% |
| 神奈川 | 100.0% | 76.5% | 52.9% | 35.9% | 23.1% | 17.1% | 13.5% | 11.0% | 9.1% | 7.7% | 6.5% | 5.7% | 5.0% |
| 新潟 | 100.0% | 77.6% | 52.9% | 38.0% | 22.9% | 16.9% | 13.9% | 11.2% | 10.3% | 9.2% | 7.6% | 6.1% | 5.0% |
| 富山 | 100.0% | 69.2% | 42.0% | 29.6% | 20.9% | 17.3% | 14.2% | 11.1% | 9.0% | 7.7% | 6.4% | 5.6% | 5.0% |
| 石川 | 100.0% | 74.2% | 50.2% | 34.5% | 23.4% | 17.7% | 13.5% | 11.0% | 10.0% | 8.7% | 7.2% | 6.2% | 5.0% |
| 福井 | 100.0% | 62.7% | 41.2% | 28.9% | 19.4% | 13.1% | 11.0% | 9.0% | 7.7% | 6.8% | 6.5% | 5.6% | 5.0% |
| 山梨 | 100.0% | 72.1% | 50.9% | 34.7% | 23.6% | 17.7% | 14.7% | 12.1% | 9.9% | 8.5% | 7.2% | 5.9% | 5.0% |
| 長野 | 100.0% | 73.9% | 48.1% | 33.5% | 22.6% | 17.0% | 12.8% | 10.1% | 8.8% | 7.8% | 6.8% | 5.7% | 5.0% |
| 岐阜 | 100.0% | 77.3% | 50.2% | 33.5% | 21.7% | 15.9% | 12.5% | 10.5% | 8.7% | 7.8% | 6.6% | 5.7% | 5.0% |
| 静岡 | 100.0% | 74.3% | 50.3% | 35.4% | 24.1% | 17.2% | 13.6% | 10.7% | 9.3% | 8.2% | 6.8% | 5.7% | 5.0% |
| 愛知 | 100.0% | 70.8% | 45.9% | 31.3% | 19.7% | 14.5% | 12.3% | 10.1% | 8.7% | 7.7% | 6.5% | 5.6% | 5.0% |
| 三重 | 100.0% | 74.1% | 49.3% | 34.3% | 21.6% | 16.3% | 13.2% | 11.1% | 9.8% | 8.2% | 6.7% | 5.7% | 5.0% |
| 滋賀 | 100.0% | 78.5% | 49.8% | 33.0% | 22.0% | 16.6% | 13.3% | 10.6% | 9.0% | 7.6% | 6.7% | 6.2% | 5.0% |
| 京都 | 100.0% | 71.7% | 49.0% | 34.8% | 22.0% | 15.9% | 13.2% | 10.7% | 9.6% | 8.3% | 6.5% | 5.8% | 5.0% |
| 大阪 | 100.0% | 73.2% | 48.1% | 33.5% | 20.8% | 15.5% | 12.5% | 10.5% | 8.9% | 8.0% | 6.6% | 5.7% | 5.0% |
| 兵庫 | 100.0% | 76.3% | 53.7% | 38.2% | 24.3% | 18.3% | 13.8% | 11.0% | 9.2% | 7.7% | 6.2% | 5.4% | 5.0% |
| 奈良 | 100.0% | 74.8% | 52.9% | 34.5% | 21.4% | 15.0% | 13.1% | 10.2% | 8.1% | 7.2% | 6.6% | 6.0% | 5.0% |
| 和歌山 | 100.0% | 67.7% | 44.3% | 33.2% | 22.6% | 16.6% | 13.3% | 10.5% | 9.8% | 8.3% | 6.8% | 5.7% | 5.0% |
| 鳥取 | 100.0% | 67.3% | 42.2% | 32.7% | 22.7% | 16.8% | 14.0% | 12.0% | 10.4% | 8.8% | 7.3% | 5.8% | 5.0% |
| 島根 | 100.0% | 74.6% | 47.4% | 33.0% | 22.1% | 17.9% | 15.2% | 11.8% | 10.2% | 8.0% | 6.3% | 5.7% | 5.0% |
| 岡山 | 100.0% | 73.6% | 45.3% | 30.5% | 19.9% | 15.1% | 12.3% | 10.3% | 8.9% | 7.9% | 6.6% | 5.6% | 5.0% |
| 広島 | 100.0% | 74.6% | 49.2% | 33.8% | 23.2% | 17.1% | 13.7% | 11.2% | 9.6% | 8.6% | 6.9% | 5.8% | 5.0% |
| 山口 | 100.0% | 70.3% | 49.3% | 34.2% | 24.4% | 18.6% | 14.7% | 11.8% | 9.6% | 8.1% | 6.8% | 5.8% | 5.0% |
| 徳島 | 100.0% | 69.9% | 45.1% | 30.7% | 19.3% | 14.0% | | | | | | | |

* 人口はH12・17・22国勢調査、新入院患者数はH16～24年度630調査

| | 630調査の前年6月新規入院患者数 | | | | | | | | | | 国勢調査(千人) | | |
|-----|-------------------|--------|--------|--------|--------|--------|--------|--------|--------|---------|----------|---------|--|
| | H16年度 | H17年度 | H18年度 | H19年度 | H20年度 | H21年度 | H22年度 | H23年度 | H24年度 | H12 | H17 | H22 | |
| 北海道 | 1,957 | 2,065 | 2,227 | 2,131 | 2,035 | 1,974 | 2,063 | 2,070 | 2,153 | 5,683 | 5,628 | 5,506 | |
| 青森 | 415 | 432 | 497 | 500 | 467 | 476 | 500 | 518 | 462 | 1,476 | 1,437 | 1,373 | |
| 岩手 | 370 | 420 | 464 | 463 | 377 | 450 | 457 | 465 | 462 | 1,416 | 1,385 | 1,330 | |
| 宮城 | 476 | 563 | 529 | 559 | 481 | 530 | 575 | 609 | 622 | 2,365 | 2,360 | 2,348 | |
| 秋田 | 388 | 472 | 406 | 408 | 416 | 389 | 411 | 431 | 398 | 1,189 | 1,146 | 1,086 | |
| 山形 | 388 | 401 | 400 | 421 | 402 | 406 | 408 | 453 | 483 | 1,244 | 1,216 | 1,169 | |
| 福島 | 529 | 569 | 582 | 623 | 571 | 562 | 614 | 569 | 602 | 2,127 | 2,091 | 2,029 | |
| 茨城 | 438 | 505 | 485 | 506 | 492 | 509 | 585 | 577 | 572 | 2,986 | 2,975 | 2,970 | |
| 栃木 | 380 | 389 | 362 | 403 | 356 | 349 | 368 | 368 | 343 | 2,005 | 2,017 | 2,008 | |
| 群馬 | 437 | 431 | 459 | 503 | 458 | 426 | 437 | 476 | 393 | 2,025 | 2,024 | 2,008 | |
| 埼玉 | 979 | 1,081 | 1,157 | 1,181 | 1,221 | 1,340 | 1,376 | 1,376 | 1,416 | 6,938 | 7,054 | 7,195 | |
| 千葉 | 1,093 | 1,111 | 1,166 | 1,125 | 1,159 | 934 | 1,036 | 1,095 | 1,049 | 5,926 | 6,056 | 6,216 | |
| 東京 | 2,978 | 3,124 | 3,163 | 2,927 | 2,882 | 2,968 | 3,073 | 3,194 | 3,219 | 12,064 | 12,577 | 13,159 | |
| 神奈川 | 1,410 | 1,566 | 1,526 | 1,422 | 1,455 | 1,450 | 1,383 | 1,269 | 1,553 | 8,490 | 8,792 | 9,048 | |
| 新潟 | 603 | 628 | 640 | 674 | 561 | 614 | 626 | 596 | 583 | 2,476 | 2,431 | 2,374 | |
| 富山 | 418 | 327 | 342 | 299 | 279 | 307 | 301 | 259 | 268 | 1,121 | 1,112 | 1,093 | |
| 石川 | 308 | 353 | 347 | 338 | 358 | 352 | 392 | 410 | 406 | 1,181 | 1,174 | 1,170 | |
| 福井 | 245 | 267 | 294 | 273 | 305 | 306 | 325 | 308 | 304 | 829 | 822 | 806 | |
| 山梨 | 234 | 234 | 251 | 244 | 207 | 207 | 199 | 230 | 222 | 888 | 885 | 863 | |
| 長野 | 651 | 575 | 572 | 611 | 600 | 631 | 650 | 599 | 552 | 2,215 | 2,196 | 2,152 | |
| 岐阜 | 400 | 416 | 411 | 386 | 395 | 390 | 402 | 414 | 364 | 2,108 | 2,107 | 2,081 | |
| 静岡 | 641 | 642 | 690 | 641 | 625 | 618 | 659 | 684 | 669 | 3,767 | 3,792 | 3,765 | |
| 愛知 | 1,046 | 1,150 | 1,237 | 1,214 | 1,288 | 1,337 | 1,324 | 1,414 | 1,295 | 7,043 | 7,255 | 7,411 | |
| 三重 | 481 | 497 | 482 | 466 | 444 | 409 | 459 | 490 | 456 | 1,857 | 1,867 | 1,855 | |
| 滋賀 | 213 | 232 | 218 | 214 | 246 | 234 | 257 | 291 | 257 | 1,343 | 1,380 | 1,411 | |
| 京都 | 528 | 551 | 504 | 597 | 528 | 608 | 528 | 556 | 539 | 2,644 | 2,648 | 2,636 | |
| 大阪 | 1,826 | 1,913 | 1,957 | 2,166 | 2,049 | 2,045 | 2,281 | 2,337 | 2,260 | 8,805 | 8,817 | 8,865 | |
| 兵庫 | 875 | 888 | 883 | 923 | 941 | 917 | 956 | 1,024 | 1,037 | 5,551 | 5,591 | 5,588 | |
| 奈良 | 212 | 242 | 233 | 252 | 348 | 258 | 246 | 265 | 225 | 1,443 | 1,421 | 1,401 | |
| 和歌山 | 156 | 171 | 149 | 173 | 156 | 167 | 213 | 188 | 184 | 1,070 | 1,036 | 1,002 | |
| 鳥取 | 174 | 215 | 195 | 203 | 178 | 208 | 194 | 208 | 170 | 613 | 607 | 589 | |
| 島根 | 303 | 328 | 320 | 306 | 279 | 298 | 309 | 291 | 287 | 762 | 742 | 717 | |
| 岡山 | 587 | 672 | 636 | 666 | 650 | 582 | 626 | 605 | 616 | 1,951 | 1,957 | 1,945 | |
| 広島 | 810 | 841 | 922 | 892 | 878 | 889 | 906 | 908 | 914 | 2,879 | 2,877 | 2,861 | |
| 山口 | 415 | 466 | 539 | 495 | 471 | 453 | 484 | 486 | 436 | 1,528 | 1,493 | 1,451 | |
| 徳島 | 219 | 210 | 219 | 234 | 228 | 259 | 277 | 220 | 233 | 824 | 810 | 785 | |
| 香川 | 305 | 324 | 296 | 306 | 296 | 279 | 287 | 281 | 275 | 1,023 | 1,012 | 996 | |
| 愛媛 | 369 | 420 | 437 | 460 | 450 | 386 | 410 | 395 | 436 | 1,493 | 1,468 | 1,431 | |
| 高知 | 421 | 453 | 459 | 474 | 486 | 475 | 481 | 483 | 433 | 814 | 796 | 764 | |
| 福岡 | 1,680 | 1,750 | 1,755 | 1,827 | 1,737 | 1,784 | 1,909 | 1,899 | 1,948 | 5,016 | 5,050 | 5,072 | |
| 佐賀 | 311 | 328 | 329 | 338 | 358 | 351 | 371 | 398 | 345 | 877 | 866 | 850 | |
| 長崎 | 546 | 612 | 575 | 579 | 635 | 621 | 613 | 679 | 624 | 1,517 | 1,479 | 1,427 | |
| 熊本 | 682 | 782 | 795 | 819 | 815 | 804 | 863 | 883 | 857 | 1,859 | 1,842 | 1,817 | |
| 大分 | 350 | 399 | 442 | 415 | 401 | 370 | 417 | 444 | 394 | 1,221 | 1,210 | 1,197 | |
| 宮崎 | 395 | 382 | 426 | 423 | 445 | 431 | 505 | 496 | 479 | 1,170 | 1,153 | 1,135 | |
| 鹿児島 | 518 | 557 | 557 | 551 | 629 | 646 | 689 | 696 | 686 | 1,786 | 1,753 | 1,706 | |
| 沖縄 | 484 | 547 | 526 | 608 | 587 | 527 | 622 | 654 | 568 | 1,318 | 1,362 | 1,393 | |
| 全国 | 29,644 | 31,501 | 32,061 | 32,239 | 31,625 | 31,526 | 33,067 | 33,561 | 33,049 | 125,570 | 127,768 | 128,057 | |

年間の人口万対新入院患者数(2025年、2035年は回帰直線による推定値)

| | H16年度 | H17年度 | H18年度 | H19年度 | H20年度 | H21年度 | H22年度 | H23年度 | H24年度 | | |
|-----|-------|-------|-------|-------|-------|-------|-------|-------|-------|------|------|
| | 2004 | 2005 | 2006 | 2007 | 2008 | 2009 | 2010 | 2011 | 2012 | 2025 | 2035 |
| 北海道 | 41.3 | 44.0 | 47.5 | 45.4 | 43.4 | 42.1 | 45.0 | 45.1 | 46.9 | 49.4 | 52.3 |
| 青森 | 33.7 | 36.1 | 41.5 | 41.8 | 39.0 | 39.7 | 43.7 | 45.3 | 40.4 | 56.1 | 65.6 |
| 岩手 | 31.4 | 36.4 | 40.2 | 40.1 | 32.7 | 39.0 | 41.2 | 42.0 | 41.7 | 55.0 | 64.8 |
| 宮城 | 24.2 | 28.6 | 26.9 | 28.4 | 24.5 | 26.9 | 29.4 | 31.1 | 31.8 | 39.7 | 46.7 |
| 秋田 | 39.2 | 49.4 | 42.5 | 42.7 | 43.6 | 40.7 | 45.4 | 47.6 | 44.0 | 48.9 | 51.9 |
| 山形 | 37.4 | 39.6 | 39.5 | 41.5 | 39.7 | 40.1 | 41.9 | 46.5 | 49.6 | 62.4 | 74.5 |
| 福島 | 29.8 | 32.7 | 33.4 | 35.8 | 32.8 | 32.3 | 36.3 | 33.7 | 35.6 | 41.6 | 46.3 |
| 茨城 | 17.6 | 20.4 | 19.6 | 20.4 | 19.8 | 20.5 | 23.6 | 23.3 | 23.1 | 32.0 | 38.5 |
| 栃木 | 22.7 | 23.1 | 21.5 | 24.0 | 21.2 | 20.8 | 22.0 | 22.0 | 20.5 | 17.8 | 15.3 |
| 群馬 | 25.9 | 25.6 | 27.2 | 29.8 | 27.2 | 25.3 | 26.1 | 28.4 | 23.5 | 24.4 | 23.1 |
| 埼玉 | 16.9 | 18.4 | 19.7 | 20.1 | 20.8 | 22.8 | 22.9 | 22.9 | 23.6 | 35.0 | 43.3 |
| 千葉 | 22.1 | 22.0 | 23.1 | 22.3 | 23.0 | 18.5 | 20.0 | 21.1 | 20.3 | 15.7 | 12.3 |
| 東京 | 29.6 | 29.8 | 30.2 | 27.9 | 27.5 | 28.3 | 28.0 | 29.1 | 29.4 | 26.9 | 25.7 |
| 神奈川 | 19.9 | 21.4 | 20.8 | 19.4 | 19.9 | 19.8 | 18.3 | 16.8 | 20.6 | 15.3 | 12.7 |
| 新潟 | 29.2 | 31.0 | 31.6 | 33.3 | 27.7 | 30.3 | 31.6 | 30.1 | 29.5 | 29.2 | 28.5 |
| 富山 | 44.7 | 35.3 | 36.9 | 32.3 | 30.1 | 33.1 | 33.0 | 28.4 | 29.4 | 8.6 | -6.2 |
| 石川 | 31.3 | 36.1 | 35.5 | 34.5 | 36.6 | 36.0 | 40.2 | 42.1 | 41.6 | 57.0 | 68.7 |
| 福井 | 35.5 | 39.0 | 42.9 | 39.9 | 44.5 | 44.7 | 48.4 | 45.9 | 45.3 | 64.3 | 76.9 |
| 山梨 | 31.6 | 31.7 | 34.0 | 33.1 | 28.1 | 28.1 | 27.7 | 32.0 | 30.9 | 25.1 | 21.8 |
| 長野 | 35.3 | 31.4 | 31.3 | 33.4 | 32.8 | 34.5 | 36.2 | 33.4 | 30.8 | 33.0 | 32.8 |
| 岐阜 | 22.8 | 23.7 | 23.4 | 22.0 | 22.5 | 22.2 | 23.2 | 23.9 | 21.0 | 20.8 | 19.7 |
| 静岡 | 20.4 | 20.3 | 21.8 | 20.3 | 19.8 | 19.6 | 21.0 | 21.8 | 21.3 | 22.3 | 23.3 |
| 愛知 | 17.8 | 19.0 | 20.5 | 20.1 | 21.3 | 22.1 | 21.4 | 22.9 | 21.0 | 28.7 | 33.4 |
| 三重 | 31.1 | 31.9 | 31.0 | 30.0 | 28.5 | 26.3 | 29.7 | 31.7 | 29.5 | 26.2 | 24.0 |
| 滋賀 | 19.0 | 20.2 | 19.0 | 18.6 | 21.4 | 20.3 | 21.9 | 24.7 | 21.9 | 30.0 | 35.4 |
| 京都 | 24.0 | 25.0 | 22.8 | 27.1 | 23.9 | 27.6 | 24.0 | 25.3 | 24.5 | 26.7 | 27.7 |
| 大阪 | 24.9 | 26.0 | 26.6 | 29.5 | 27.9 | 27.8 | 30.9 | 31.6 | 30.6 | 41.6 | 49.3 |
| 兵庫 | 18.9 | 19.1 | 19.0 | 19.8 | 20.2 | 19.7 | 20.5 | 22.0 | 22.3 | 27.3 | 31.5 |
| 奈良 | 17.6 | 20.4 | 19.7 | 21.3 | 29.4 | 21.8 | 21.1 | 22.7 | 19.3 | 26.2 | 29.0 |
| 和歌山 | 17.5 | 19.8 | 17.3 | 20.0 | 18.1 | 19.3 | 25.5 | 22.5 | 22.0 | 32.2 | 39.2 |
| 鳥取 | 34.1 | 42.5 | 38.6 | 40.1 | 35.2 | 41.1 | 39.5 | 42.4 | 34.6 | 40.1 | 40.9 |
| 島根 | 47.7 | 53.0 | 51.8 | 49.5 | 45.1 | 48.2 | 51.7 | 48.7 | 48.0 | 45.6 | 43.4 |
| 岡山 | 36.1 | 41.2 | 39.0 | 40.8 | 39.9 | 35.7 | 38.6 | 37.3 | 38.0 | 35.7 | 34.0 |
| 広島 | 33.8 | 35.1 | 38.5 | 37.2 | 36.6 | 37.1 | 38.0 | 38.1 | 38.3 | 44.4 | 48.8 |
| 山口 | 32.6 | 37.5 | 43.3 | 39.8 | 37.9 | 36.4 | 40.0 | 40.2 | 36.1 | 41.6 | 43.6 |
| 徳島 | 31.9 | 31.1 | 32.4 | 34.7 | 33.8 | 38.4 | 42.3 | 33.6 | 35.6 | 47.9 | 55.6 |
| 香川 | 35.8 | 38.4 | 35.1 | 36.3 | 35.1 | 33.1 | 34.6 | 33.9 | 33.1 | 27.0 | 22.2 |
| 愛媛 | 29.7 | 34.3 | 35.7 | 37.6 | 36.8 | 31.6 | 34.4 | 33.1 | 36.6 | 38.7 | 41.3 |
| 高知 | 62.1 | 68.3 | 69.2 | 71.5 | 73.3 | 71.6 | 75.5 | 75.9 | 68.0 | 87.4 | 97.3 |
| 福岡 | 40.2 | 41.6 | 41.7 | 43.4 | 41.3 | 42.4 | 45.2 | 44.9 | 46.1 | 54.2 | 60.8 |
| 佐賀 | 42.6 | 45.5 | 45.6 | 46.8 | 49.6 | 48.6 | 52.4 | 56.2 | 48.7 | 68.9 | 80.9 |
| 長崎 | 43.2 | 49.7 | 46.7 | 47.0 | 51.5 | 50.4 | 51.5 | 57.1 | 52.5 | 70.5 | 82.6 |
| 熊本 | 44.0 | 50.9 | 51.8 | 53.4 | 53.1 | 52.4 | 57.0 | 58.3 | 56.6 | 76.2 | 89.9 |
| 大分 | 34.4 | 39.6 | 43.8 | 41.2 | 39.8 | 36.7 | 41.8 | 44.5 | 39.5 | 47.7 | 52.2 |
| 宮崎 | 40.5 | 39.8 | 44.3 | 44.0 | 46.3 | 44.9 | 53.4 | 52.4 | 50.6 | 73.9 | 90.1 |
| 鹿児島 | 34.8 | 38.1 | 38.1 | 37.7 | 43.1 | 44.2 | 48.5 | 49.0 | 48.3 | 74.6 | 93.5 |
| 沖縄 | 44.1 | 48.2 | 46.3 | 53.6 | 51.7 | 46.4 | 53.6 | 56.3 | 48.9 | 64.4 | 73.0 |
| 全国 | 28.3 | 29.6 | 30.1 | 30.3 | 29.7 | 31.0 | 31.0 | 31.4 | 31.0 | 35.0 | 37.9 |

(次ページに続く) (次ページに続く)

IPSS人口推計(H25.3推計、千人)

| | 2025年 | 2035年 |
|-----|---------|---------|
| 北海道 | 4,960 | 4,462 |
| 青森 | 1,161 | 1,009 |
| 岩手 | 1,140 | 1,005 |
| 宮城 | 2,210 | 2,062 |
| 秋田 | 893 | 763 |
| 山形 | 1,006 | 893 |
| 福島 | 1,780 | 1,587 |
| 茨城 | 2,764 | 2,546 |
| 栃木 | 1,867 | 1,725 |
| 群馬 | 1,858 | 1,711 |
| 埼玉 | 6,991 | 6,562 |
| 千葉 | 5,987 | 5,592 |
| 東京 | 13,179 | 12,663 |
| 神奈川 | 9,010 | 8,607 |
| 新潟 | 2,112 | 1,902 |
| 富山 | 986 | 892 |
| 石川 | 1,096 | 1,019 |
| 福井 | 731 | 668 |
| 山梨 | 776 | 704 |
| 長野 | 1,938 | 1,761 |
| 岐阜 | 1,908 | 1,746 |
| 静岡 | 3,480 | 3,193 |
| 愛知 | 7,348 | 7,046 |
| 三重 | 1,715 | 1,580 |
| 滋賀 | 1,398 | 1,345 |
| 京都 | 2,499 | 2,325 |
| 大阪 | 8,410 | 7,794 |
| 兵庫 | 5,269 | 4,888 |
| 奈良 | 1,280 | 1,161 |
| 和歌山 | 869 | 769 |
| 鳥取 | 520 | 468 |
| 島根 | 622 | 555 |
| 岡山 | 1,811 | 1,682 |
| 広島 | 2,689 | 2,499 |
| 山口 | 1,275 | 1,139 |
| 徳島 | 686 | 611 |
| 香川 | 900 | 818 |
| 愛媛 | 1,269 | 1,141 |
| 高知 | 655 | 576 |
| 福岡 | 4,856 | 4,559 |
| 佐賀 | 775 | 714 |
| 長崎 | 1,250 | 1,118 |
| 熊本 | 1,666 | 1,538 |
| 大分 | 1,094 | 1,004 |
| 宮崎 | 1,034 | 947 |
| 鹿児島 | 1,522 | 1,386 |
| 沖縄 | 1,414 | 1,391 |
| 全国 | 120,659 | 112,124 |

推定年間新規入院患者数

| | 2025年 | 2035年 |
|-----|---------|---------|
| 北海道 | 24,512 | 23,335 |
| 青森 | 6,521 | 6,614 |
| 岩手 | 6,268 | 6,516 |
| 宮城 | 8,785 | 9,624 |
| 秋田 | 4,369 | 3,959 |
| 山形 | 6,272 | 6,650 |
| 福島 | 7,408 | 7,353 |
| 茨城 | 8,850 | 9,813 |
| 栃木 | 3,325 | 2,648 |
| 群馬 | 4,526 | 3,948 |
| 埼玉 | 24,452 | 28,382 |
| 千葉 | 9,382 | 6,885 |
| 東京 | 35,426 | 32,556 |
| 神奈川 | 13,745 | 10,900 |
| 新潟 | 6,170 | 5,413 |
| 富山 | 845 | -554 |
| 石川 | 6,246 | 6,998 |
| 福井 | 4,700 | 5,132 |
| 山梨 | 1,950 | 1,535 |
| 長野 | 6,386 | 5,776 |
| 岐阜 | 3,969 | 3,435 |
| 静岡 | 7,765 | 7,425 |
| 愛知 | 21,066 | 23,513 |
| 三重 | 4,491 | 3,788 |
| 滋賀 | 4,195 | 4,766 |
| 京都 | 6,666 | 6,442 |
| 大阪 | 34,979 | 38,451 |
| 兵庫 | 14,386 | 15,402 |
| 奈良 | 3,351 | 3,361 |
| 和歌山 | 2,795 | 3,014 |
| 鳥取 | 2,082 | 1,913 |
| 島根 | 2,835 | 2,407 |
| 岡山 | 6,466 | 5,727 |
| 広島 | 11,939 | 12,190 |
| 山口 | 5,307 | 4,969 |
| 徳島 | 3,287 | 3,392 |
| 香川 | 2,426 | 1,815 |
| 愛媛 | 4,917 | 4,712 |
| 高知 | 5,723 | 5,606 |
| 福岡 | 26,304 | 27,699 |
| 佐賀 | 5,337 | 5,775 |
| 長崎 | 8,817 | 9,237 |
| 熊本 | 12,702 | 13,821 |
| 大分 | 5,217 | 5,236 |
| 宮崎 | 7,637 | 8,538 |
| 鹿児島 | 11,348 | 12,953 |
| 沖縄 | 9,110 | 10,147 |
| 全国 | 425,258 | 429,218 |

| | 2025年 | | | | | | | | | | | | 2035年 | | | | | | | | | | | | | |
|-----|-------|-------|-------|-----|-----|-----|-----|-----|-----|-----|-----|-----|-------|-------|-------|-------|-------|-----|-----|-----|-----|-----|-----|-----|-----|-----|
| | 6月新 | 6月 | 7月 | 8月 | 9月 | 10月 | 11月 | 12月 | 1月 | 2月 | 3月 | 4月 | 5月 | 6月新 | 6月 | 7月 | 8月 | 9月 | 10月 | 11月 | 12月 | 1月 | 2月 | 3月 | 4月 | 5月 |
| 北海道 | 2,043 | 1,455 | 974 | 689 | 474 | 359 | 290 | 232 | 202 | 174 | 144 | 120 | 102 | 1,945 | 1,386 | 928 | 656 | 451 | 342 | 276 | 221 | 192 | 165 | 137 | 114 | 97 |
| 青森 | 543 | 409 | 274 | 182 | 121 | 90 | 73 | 58 | 49 | 43 | 33 | 31 | 27 | 551 | 415 | 278 | 185 | 122 | 91 | 74 | 59 | 50 | 44 | 34 | 31 | 28 |
| 岩手 | 522 | 374 | 253 | 164 | 107 | 80 | 67 | 58 | 50 | 45 | 39 | 31 | 26 | 543 | 388 | 263 | 170 | 111 | 83 | 70 | 60 | 52 | 47 | 41 | 33 | 27 |
| 宮城 | 732 | 543 | 391 | 277 | 184 | 138 | 110 | 89 | 73 | 61 | 50 | 42 | 37 | 802 | 598 | 428 | 304 | 201 | 151 | 121 | 97 | 80 | 67 | 55 | 46 | 40 |
| 秋田 | 364 | 268 | 186 | 130 | 87 | 63 | 52 | 42 | 38 | 33 | 26 | 21 | 18 | 330 | 243 | 169 | 118 | 78 | 58 | 47 | 38 | 34 | 30 | 23 | 19 | 16 |
| 山形 | 523 | 390 | 251 | 175 | 114 | 85 | 67 | 55 | 50 | 45 | 38 | 33 | 26 | 554 | 414 | 266 | 185 | 120 | 90 | 71 | 58 | 54 | 47 | 40 | 35 | 28 |
| 福島 | 617 | 453 | 294 | 206 | 142 | 104 | 86 | 71 | 61 | 53 | 43 | 37 | 31 | 613 | 449 | 292 | 204 | 141 | 104 | 85 | 70 | 60 | 52 | 43 | 37 | 31 |
| 茨城 | 738 | 559 | 376 | 259 | 177 | 138 | 109 | 83 | 70 | 60 | 53 | 46 | 37 | 818 | 619 | 417 | 287 | 197 | 152 | 121 | 92 | 77 | 67 | 59 | 51 | 41 |
| 栃木 | 277 | 204 | 136 | 94 | 61 | 44 | 36 | 30 | 25 | 21 | 17 | 15 | 14 | 221 | 162 | 108 | 75 | 48 | 35 | 29 | 24 | 20 | 17 | 14 | 12 | 11 |
| 群馬 | 377 | 280 | 190 | 132 | 86 | 63 | 52 | 41 | 35 | 29 | 25 | 23 | 19 | 329 | 244 | 166 | 115 | 75 | 55 | 45 | 36 | 30 | 25 | 22 | 20 | 16 |
| 埼玉 | 2,038 | 1,553 | 1,088 | 761 | 499 | 369 | 300 | 242 | 206 | 170 | 146 | 119 | 102 | 2,365 | 1,803 | 1,263 | 884 | 579 | 428 | 348 | 281 | 240 | 197 | 169 | 138 | 118 |
| 千葉 | 782 | 599 | 386 | 257 | 168 | 126 | 104 | 85 | 73 | 63 | 52 | 45 | 39 | 574 | 439 | 283 | 189 | 123 | 93 | 76 | 62 | 53 | 46 | 38 | 33 | 29 |
| 東京 | 2,952 | 2,219 | 1,391 | 946 | 621 | 465 | 366 | 298 | 254 | 219 | 184 | 164 | 148 | 2,713 | 2,040 | 1,278 | 869 | 570 | 427 | 336 | 274 | 233 | 201 | 169 | 151 | 136 |
| 神奈川 | 1,145 | 876 | 605 | 411 | 264 | 196 | 155 | 127 | 104 | 89 | 75 | 65 | 57 | 908 | 695 | 480 | 326 | 210 | 155 | 129 | 100 | 83 | 70 | 59 | 52 | 45 |
| 新潟 | 514 | 399 | 272 | 195 | 118 | 87 | 72 | 57 | 53 | 47 | 39 | 32 | 26 | 451 | 350 | 239 | 171 | 103 | 76 | 63 | 50 | 47 | 41 | 34 | 28 | 23 |
| 富山 | 70 | 49 | 30 | 21 | 15 | 12 | 10 | 8 | 6 | 5 | 4 | 4 | 4 | -46 | -32 | -19 | -14 | -10 | -8 | -7 | -5 | -4 | -4 | -3 | -3 | -2 |
| 石川 | 521 | 386 | 261 | 179 | 122 | 92 | 70 | 57 | 52 | 45 | 37 | 32 | 26 | 583 | 433 | 293 | 201 | 136 | 103 | 79 | 64 | 58 | 51 | 42 | 36 | 29 |
| 福井 | 392 | 246 | 161 | 113 | 76 | 51 | 43 | 35 | 30 | 27 | 25 | 22 | 20 | 428 | 268 | 176 | 123 | 83 | 56 | 47 | 39 | 33 | 29 | 28 | 24 | 21 |
| 山梨 | 162 | 117 | 83 | 56 | 38 | 29 | 24 | 20 | 16 | 14 | 12 | 10 | 8 | 128 | 92 | 65 | 44 | 30 | 23 | 19 | 15 | 13 | 11 | 9 | 8 | 6 |
| 長野 | 532 | 393 | 256 | 178 | 120 | 90 | 68 | 54 | 46 | 42 | 36 | 31 | 27 | 481 | 356 | 231 | 161 | 109 | 82 | 61 | 48 | 41 | 38 | 33 | 28 | 24 |
| 岐阜 | 331 | 256 | 166 | 111 | 72 | 53 | 41 | 35 | 29 | 26 | 22 | 19 | 17 | 286 | 221 | 144 | 96 | 62 | 46 | 36 | 30 | 25 | 22 | 19 | 16 | 14 |
| 静岡 | 647 | 481 | 325 | 229 | 156 | 111 | 88 | 69 | 60 | 53 | 42 | 37 | 32 | 619 | 460 | 311 | 219 | 149 | 106 | 84 | 66 | 57 | 51 | 40 | 35 | 31 |
| 愛知 | 1,756 | 1,242 | 805 | 549 | 346 | 255 | 215 | 177 | 153 | 136 | 114 | 99 | 88 | 1,959 | 1,387 | 899 | 612 | 386 | 285 | 240 | 197 | 171 | 151 | 127 | 110 | 98 |
| 三重 | 374 | 277 | 185 | 128 | 81 | 61 | 49 | 42 | 37 | 31 | 25 | 21 | 19 | 316 | 234 | 156 | 108 | 68 | 51 | 42 | 35 | 31 | 26 | 21 | 18 | 16 |
| 滋賀 | 350 | 275 | 174 | 115 | 77 | 58 | 47 | 37 | 31 | 26 | 23 | 22 | 17 | 397 | 312 | 198 | 131 | 87 | 66 | 53 | 42 | 36 | 30 | 26 | 24 | 20 |
| 京都 | 555 | 398 | 272 | 193 | 122 | 89 | 73 | 60 | 53 | 46 | 36 | 32 | 28 | 537 | 385 | 263 | 187 | 118 | 86 | 71 | 58 | 51 | 45 | 35 | 31 | 27 |
| 大阪 | 2,915 | 2,134 | 1,401 | 977 | 606 | 451 | 364 | 307 | 259 | 232 | 193 | 167 | 146 | 3,204 | 2,346 | 1,540 | 1,074 | 666 | 495 | 400 | 337 | 285 | 255 | 212 | 183 | 160 |
| 兵庫 | 1,199 | 915 | 644 | 458 | 291 | 219 | 165 | 132 | 110 | 92 | 74 | 64 | 60 | 1,284 | 979 | 690 | 490 | 312 | 235 | 177 | 142 | 118 | 98 | 80 | 69 | 64 |
| 奈良 | 279 | 209 | 148 | 96 | 60 | 42 | 36 | 28 | 23 | 20 | 18 | 17 | 14 | 280 | 210 | 148 | 97 | 60 | 42 | 37 | 29 | 23 | 20 | 18 | 17 | 14 |
| 和歌山 | 233 | 158 | 103 | 77 | 53 | 39 | 31 | 24 | 23 | 19 | 16 | 13 | 12 | 251 | 170 | 111 | 83 | 57 | 42 | 33 | 26 | 24 | 21 | 17 | 14 | 13 |
| 鳥取 | 174 | 117 | 73 | 57 | 39 | 29 | 24 | 21 | 18 | 15 | 13 | 10 | 9 | 159 | 107 | 67 | 52 | 36 | 27 | 22 | 19 | 17 | 14 | 12 | 9 | 8 |
| 島根 | 236 | 176 | 112 | 78 | 52 | 42 | 36 | 28 | 24 | 19 | 15 | 13 | 12 | 201 | 150 | 95 | 66 | 44 | 36 | 31 | 24 | 21 | 16 | 13 | 11 | 10 |
| 岡山 | 539 | 396 | 244 | 165 | 107 | 81 | 66 | 55 | 48 | 42 | 36 | 30 | 27 | 477 | 351 | 216 | 146 | 95 | 72 | 59 | 49 | 43 | 38 | 31 | 27 | 24 |
| 広島 | 995 | 742 | 490 | 336 | 230 | 170 | 136 | 112 | 98 | 85 | 69 | 57 | 50 | 1,016 | 758 | 500 | 344 | 235 | 174 | 139 | 114 | 100 | 87 | 70 | 59 | 51 |
| 山口 | 442 | 311 | 214 | 151 | 108 | 82 | 65 | 52 | 43 | 36 | 30 | 26 | 22 | 414 | 291 | 200 | 142 | 101 | 77 | 61 | 49 | 40 | 34 | 28 | 24 | 21 |
| 徳島 | 274 | 192 | 123 | 84 | 53 | 38 | 32 | 25 | 22 | 20 | 16 | 15 | 14 | 283 | 198 | 127 | 87 | 55 | 40 | 33 | 26 | 23 | 20 | 16 | 15 | 14 |
| 香川 | 202 | 144 | 90 | 60 | 40 | 30 | 26 | 19 | 17 | 15 | 12 | 11 | 10 | 151 | 108 | 67 | 45 | 30 | 22 | 19 | 15 | 12 | 11 | 9 | 8 | 8 |
| 愛媛 | 410 | 317 | 221 | 162 | 105 | 87 | 72 | 59 | 49 | 40 | 33 | 26 | 20 | 393 | 304 | 212 | 155 | 101 | 84 | 69 | 57 | 47 | 38 | 32 | 25 | 20 |
| 高知 | 477 | 307 | 213 | 146 | 96 | 76 | 64 | 53 | 49 | 43 | 33 | 27 | 24 | 467 | 301 | 208 | 143 | 94 | 75 | 63 | 52 | 48 | 42 | 32 | 27 | 23 |
| 福岡 | 2,192 | 1,660 | 1,202 | 882 | 581 | 460 | 394 | 337 | 300 | 267 | 215 | 152 | 110 | 2,308 | 1,748 | 1,266 | 929 | 612 | 485 | 415 | 355 | 316 | 281 | 226 | 160 | 115 |
| 佐賀 | 445 | 321 | 231 | 163 | 108 | 80 | 66 | 53 | 46 | 39 | 32 | 28 | 22 | 481 | 347 | 250 | 177 | 116 | 87 | 72 | 58 | 49 | 42 | 35 | 30 | 24 |
| 長崎 | 735 | 518 | 329 | 241 | 157 | 119 | 100 | 83 | 70 | 60 | 52 | 44 | 37 | 770 | 543 | 345 | 253 | 164 | 125 | 104 | 87 | 73 | 63 | 55 | 47 | 38 |
| 熊本 | 1,059 | 744 | 491 | 341 | 209 | 164 | 131 | 107 | 93 | 82 | 67 | 60 | 53 | 1,152 | 810 | 524 | 371 | | | | | | | | | |

表群4. 「1年以上5年未満」と「5年以上10年未満」の持ち越し割合

前年6月新入者の1年後残留数(630調査)

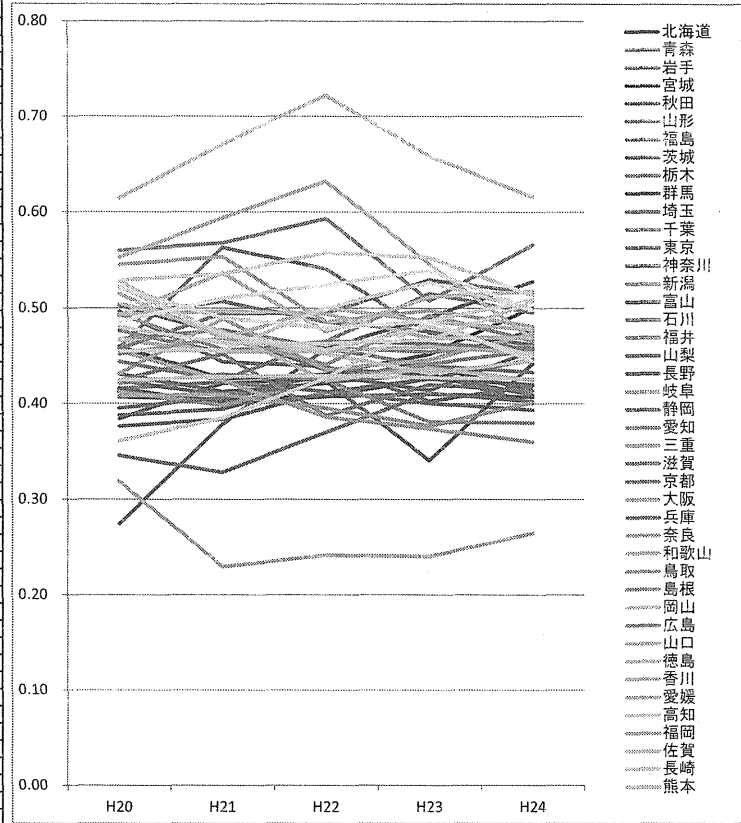
| | H16 | H17 | H18 | H19 | H20 | H21 | H22 | H23 | H24 |
|-----|-------|-------|-------|-------|-------|-------|-------|-------|-------|
| 北海道 | 279 | 268 | 297 | 294 | 282 | 277 | 275 | 283 | 316 |
| 青森 | 69 | 42 | 75 | 61 | 55 | 43 | 64 | 65 | 54 |
| 岩手 | 48 | 54 | 58 | 64 | 43 | 60 | 55 | 63 | 50 |
| 宮城 | 68 | 90 | 78 | 83 | 72 | 82 | 76 | 76 | 107 |
| 秋田 | 43 | 47 | 41 | 52 | 56 | 51 | 56 | 55 | 38 |
| 山形 | 50 | 33 | 42 | 48 | 44 | 44 | 54 | 44 | 46 |
| 福島 | 97 | 88 | 89 | 85 | 94 | 57 | 81 | 68 | 123 |
| 茨城 | 68 | 84 | 64 | 90 | 64 | 76 | 56 | 80 | 70 |
| 栃木 | 42 | 47 | 37 | 59 | 40 | 45 | 56 | 54 | 59 |
| 群馬 | 57 | 50 | 71 | 64 | 73 | 45 | 52 | 58 | 49 |
| 埼玉 | 157 | 159 | 197 | 163 | 164 | 190 | 199 | 184 | 161 |
| 千葉 | 139 | 145 | 169 | 137 | 156 | 116 | 114 | 131 | 133 |
| 東京 | 282 | 335 | 340 | 311 | 284 | 266 | 273 | 313 | 329 |
| 神奈川 | 174 | 192 | 165 | 150 | 138 | 139 | 178 | 151 | 177 |
| 新潟 | 55 | 77 | 87 | 78 | 78 | 70 | 86 | 81 | 78 |
| 富山 | 134 | 49 | 59 | 52 | 39 | 36 | 44 | 39 | 39 |
| 石川 | 50 | 38 | 42 | 49 | 53 | 43 | 53 | 46 | 61 |
| 福井 | 34 | 23 | 21 | 30 | 32 | 30 | 35 | 30 | 24 |
| 山梨 | 38 | 43 | 25 | 25 | 28 | 32 | 19 | 28 | 27 |
| 長野 | 56 | 53 | 53 | 64 | 54 | 56 | 56 | 70 | 60 |
| 岐阜 | 40 | 31 | 43 | 35 | 40 | 45 | 44 | 38 | 47 |
| 静岡 | 61 | 62 | 67 | 72 | 87 | 77 | 81 | 98 | 69 |
| 愛知 | 139 | 162 | 147 | 170 | 142 | 149 | 140 | 136 | 134 |
| 三重 | 59 | 52 | 64 | 67 | 49 | 67 | 51 | 55 | 61 |
| 滋賀 | 26 | 31 | 23 | 26 | 32 | 22 | 22 | 32 | 31 |
| 京都 | 83 | 71 | 83 | 103 | 74 | 98 | 68 | 84 | 63 |
| 大阪 | 221 | 228 | 235 | 230 | 233 | 238 | 234 | 246 | 227 |
| 兵庫 | 150 | 132 | 150 | 129 | 120 | 122 | 109 | 136 | 139 |
| 奈良 | 30 | 43 | 40 | 50 | 96 | 37 | 37 | 38 | 32 |
| 和歌山 | 19 | 20 | 14 | 17 | 13 | 14 | 31 | 33 | 27 |
| 鳥取 | 16 | 28 | 30 | 24 | 25 | 31 | 36 | 28 | 21 |
| 島根 | 29 | 30 | 34 | 41 | 29 | 34 | 39 | 35 | 34 |
| 岡山 | 53 | 61 | 55 | 71 | 74 | 61 | 65 | 57 | 60 |
| 広島 | 114 | 116 | 141 | 100 | 104 | 127 | 91 | 106 | 135 |
| 山口 | 76 | 67 | 82 | 79 | 84 | 96 | 85 | 86 | 79 |
| 徳島 | 36 | 35 | 26 | 29 | 25 | 28 | 32 | 35 | 37 |
| 香川 | 37 | 33 | 42 | 40 | 27 | 48 | 38 | 38 | 44 |
| 愛媛 | 42 | 55 | 59 | 60 | 65 | 43 | 42 | 53 | 55 |
| 高知 | 51 | 47 | 65 | 62 | 36 | 36 | 42 | 51 | 37 |
| 福岡 | 275 | 245 | 244 | 260 | 262 | 253 | 289 | 261 | 277 |
| 佐賀 | 60 | 64 | 57 | 57 | 63 | 69 | 55 | 60 | 62 |
| 長崎 | 94 | 104 | 86 | 60 | 87 | 84 | 84 | 90 | 81 |
| 熊本 | 100 | 126 | 119 | 92 | 102 | 91 | 106 | 112 | 106 |
| 大分 | 59 | 60 | 79 | 68 | 74 | 70 | 66 | 82 | 77 |
| 宮崎 | 72 | 70 | 79 | 63 | 66 | 68 | 60 | 66 | 81 |
| 鹿児島 | 118 | 106 | 101 | 107 | 142 | 99 | 112 | 91 | 115 |
| 沖縄 | 57 | 61 | 67 | 68 | 71 | 69 | 88 | 93 | 74 |
| 全国 | 4,057 | 4,057 | 4,242 | 4,139 | 4,071 | 3,934 | 4,029 | 4,159 | 4,206 |

4年間で新規発生する1年以上在院数

| | H16- | H17- | H18- | H19- | H20- |
|-----|---------|---------|---------|---------|---------|
| 北海道 | 13,658 | 13,692 | 13,800 | 13,536 | 13,404 |
| 青森 | 2,964 | 2,796 | 2,808 | 2,676 | 2,724 |
| 岩手 | 2,688 | 2,628 | 2,700 | 2,664 | 2,652 |
| 宮城 | 3,828 | 3,876 | 3,780 | 3,756 | 3,672 |
| 秋田 | 2,196 | 2,352 | 2,400 | 2,580 | 2,616 |
| 山形 | 2,076 | 2,004 | 2,136 | 2,280 | 2,232 |
| 福島 | 4,308 | 4,272 | 3,900 | 3,804 | 3,600 |
| 茨城 | 3,672 | 3,624 | 3,528 | 3,432 | 3,312 |
| 栃木 | 2,220 | 2,196 | 2,172 | 2,400 | 2,340 |
| 群馬 | 2,904 | 3,096 | 3,036 | 2,808 | 2,736 |
| 埼玉 | 8,112 | 8,196 | 8,568 | 8,592 | 8,844 |
| 千葉 | 7,080 | 7,284 | 6,936 | 6,276 | 6,204 |
| 東京 | 15,216 | 15,240 | 14,412 | 13,608 | 13,632 |
| 神奈川 | 8,172 | 7,740 | 7,104 | 7,260 | 7,272 |
| 新潟 | 3,564 | 3,640 | 3,756 | 3,744 | 3,780 |
| 富山 | 3,528 | 2,388 | 2,232 | 2,052 | 1,896 |
| 石川 | 2,148 | 2,184 | 2,244 | 2,376 | 2,340 |
| 福井 | 1,296 | 1,272 | 1,356 | 1,524 | 1,524 |
| 山梨 | 1,572 | 1,452 | 1,320 | 1,248 | 1,284 |
| 長野 | 2,712 | 2,688 | 2,724 | 2,760 | 2,832 |
| 岐阜 | 1,788 | 1,788 | 1,956 | 1,968 | 2,004 |
| 静岡 | 3,144 | 3,456 | 3,636 | 3,804 | 4,116 |
| 愛知 | 7,416 | 7,452 | 7,296 | 7,212 | 6,804 |
| 三重 | 2,904 | 2,784 | 2,964 | 2,808 | 2,664 |
| 滋賀 | 1,272 | 1,344 | 1,236 | 1,224 | 1,296 |
| 京都 | 4,080 | 3,972 | 4,296 | 4,116 | 3,888 |
| 大阪 | 10,968 | 11,112 | 11,232 | 11,220 | 11,412 |
| 兵庫 | 6,732 | 6,372 | 6,252 | 5,760 | 5,844 |
| 奈良 | 1,956 | 2,748 | 2,676 | 2,640 | 2,496 |
| 和歌山 | 840 | 768 | 696 | 900 | 1,092 |
| 鳥取 | 1,176 | 1,284 | 1,320 | 1,392 | 1,440 |
| 島根 | 1,608 | 1,608 | 1,656 | 1,716 | 1,644 |
| 岡山 | 2,380 | 3,132 | 3,132 | 3,252 | 3,084 |
| 広島 | 5,652 | 5,532 | 5,664 | 5,064 | 5,136 |
| 山口 | 3,648 | 3,744 | 4,092 | 4,128 | 4,212 |
| 徳島 | 1,512 | 1,380 | 1,296 | 1,368 | 1,440 |
| 香川 | 1,824 | 1,704 | 1,884 | 1,836 | 1,812 |
| 愛媛 | 2,592 | 2,868 | 2,724 | 2,520 | 2,436 |
| 高知 | 2,700 | 2,520 | 2,388 | 2,112 | 1,980 |
| 福岡 | 12,288 | 12,132 | 12,228 | 12,768 | 12,780 |
| 佐賀 | 2,856 | 2,892 | 2,952 | 2,928 | 2,984 |
| 長崎 | 4,128 | 4,044 | 3,804 | 3,780 | 4,140 |
| 熊本 | 5,244 | 5,268 | 4,848 | 4,692 | 4,932 |
| 大分 | 3,192 | 3,372 | 3,492 | 3,336 | 3,504 |
| 宮崎 | 3,408 | 3,336 | 3,312 | 3,084 | 3,120 |
| 鹿児島 | 5,184 | 5,472 | 5,388 | 5,520 | 5,328 |
| 沖縄 | 3,036 | 3,204 | 3,300 | 3,552 | 3,852 |
| 全国 | 197,940 | 198,108 | 196,632 | 194,076 | 194,316 |

長期入院持ち越し割合

| | H20 | H21 | H22 | H23 | H24 |
|-----|------|------|------|------|------|
| 北海道 | 0.41 | 0.40 | 0.41 | 0.41 | 0.41 |
| 青森 | 0.38 | 0.42 | 0.43 | 0.44 | 0.41 |
| 岩手 | 0.42 | 0.42 | 0.41 | 0.40 | 0.39 |
| 宮城 | 0.46 | 0.43 | 0.43 | 0.45 | 0.50 |
| 秋田 | 0.50 | 0.44 | 0.44 | 0.40 | 0.42 |
| 山形 | 0.46 | 0.56 | 0.54 | 0.47 | 0.46 |
| 福島 | 0.39 | 0.39 | 0.42 | 0.34 | 0.44 |
| 茨城 | 0.43 | 0.41 | 0.42 | 0.45 | 0.48 |
| 栃木 | 0.56 | 0.57 | 0.59 | 0.51 | 0.57 |
| 群馬 | 0.42 | 0.40 | 0.41 | 0.43 | 0.45 |
| 埼玉 | 0.49 | 0.51 | 0.49 | 0.48 | 0.46 |
| 千葉 | 0.48 | 0.45 | 0.47 | 0.52 | 0.50 |
| 東京 | 0.38 | 0.38 | 0.41 | 0.43 | 0.42 |
| 神奈川 | 0.42 | 0.41 | 0.43 | 0.41 | 0.46 |
| 新潟 | 0.49 | 0.46 | 0.46 | 0.45 | 0.46 |
| 富山 | 0.27 | 0.38 | 0.46 | 0.49 | 0.53 |
| 石川 | 0.47 | 0.48 | 0.46 | 0.44 | 0.43 |
| 福井 | 0.41 | 0.40 | 0.42 | 0.38 | 0.38 |
| 山梨 | 0.35 | 0.33 | 0.37 | 0.41 | 0.40 |
| 長野 | 0.39 | 0.41 | 0.42 | 0.43 | 0.41 |
| 岐阜 | 0.54 | 0.55 | 0.49 | 0.50 | 0.48 |
| 静岡 | 0.50 | 0.47 | 0.43 | 0.43 | 0.40 |
| 愛知 | 0.42 | 0.43 | 0.43 | 0.44 | 0.46 |
| 三重 | 0.43 | 0.49 | 0.44 | 0.45 | 0.47 |
| 滋賀 | 0.44 | 0.42 | 0.47 | 0.46 | 0.46 |
| 京都 | 0.42 | 0.45 | 0.39 | 0.42 | 0.41 |
| 大阪 | 0.47 | 0.45 | 0.45 | 0.46 | 0.45 |
| 兵庫 | 0.46 | 0.49 | 0.49 | 0.53 | 0.52 |
| 奈良 | 0.32 | 0.23 | 0.24 | 0.24 | 0.26 |
| 和歌山 | 0.55 | 0.59 | 0.63 | 0.55 | 0.47 |
| 鳥取 | 0.45 | 0.42 | 0.39 | 0.37 | 0.36 |
| 島根 | 0.41 | 0.41 | 0.39 | 0.38 | 0.40 |
| 岡山 | 0.53 | 0.47 | 0.45 | 0.43 | 0.44 |
| 広島 | 0.45 | 0.47 | 0.44 | 0.49 | 0.47 |
| 山口 | 0.50 | 0.47 | 0.42 | 0.44 | 0.42 |
| 徳島 | 0.61 | 0.67 | 0.72 | 0.66 | 0.62 |
| 香川 | 0.49 | 0.54 | 0.48 | 0.51 | 0.52 |
| 愛媛 | 0.51 | 0.47 | 0.50 | 0.49 | 0.48 |
| 高知 | 0.36 | 0.38 | 0.43 | 0.49 | 0.51 |
| 福岡 | 0.49 | 0.50 | 0.49 | 0.47 | 0.47 |
| 佐賀 | 0.42 | 0.43 | 0.43 | 0.43 | 0.43 |
| 長崎 | 0.53 | 0.54 | 0.56 | 0.55 | 0.51 |
| 熊本 | 0.45 | 0.46 | 0.50 | 0.53 | 0.50 |
| 大分 | 0.52 | 0.47 | 0.46 | 0.48 | 0.45 |
| 宮崎 | 0.49 | 0.51 | 0.52 | 0.54 | 0.50 |
| 鹿児島 | 0.48 | 0.46 | 0.46 | 0.47 | 0.51 |
| 沖縄 | 0.52 | 0.49 | 0.48 | 0.49 | 0.44 |
| 全国 | 0.45 | 0.45 | 0.45 | 0.45 | 0.45 |



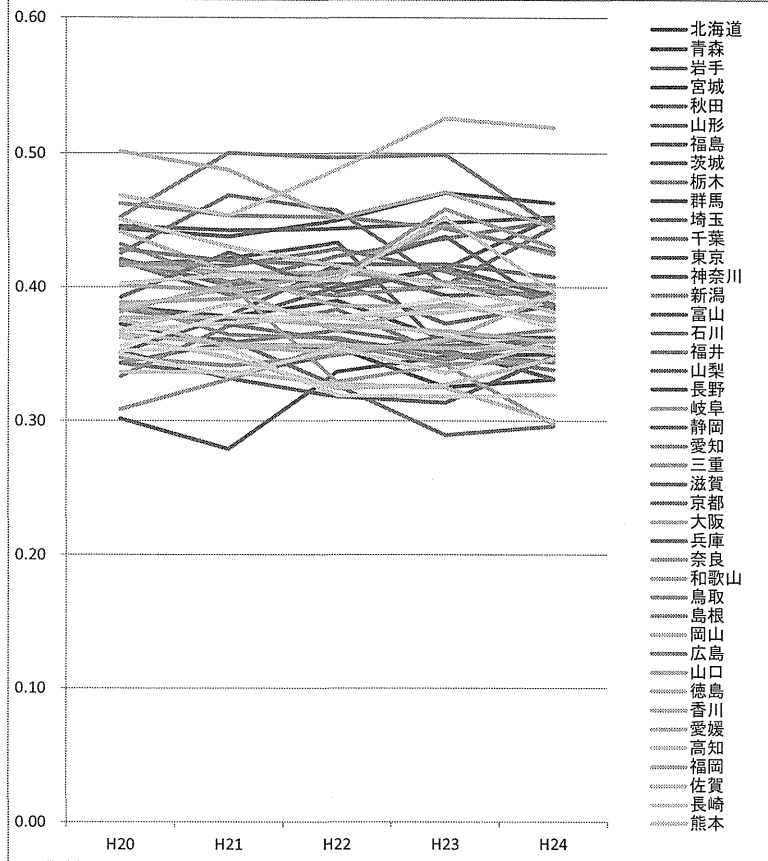
(次ページに続く)

1年以上の在院者数(630調査)

| | H16 | | | | H17 | | | | H18 | | | | H19 | | | | H20 | | | | H21 | | | | H22 | | | | H23 | | | | H24 | | | |
|-----|-------|-------|--------|-------|-------|-------|--------|-------|-------|-------|--------|-------|-------|-------|--------|-------|-------|-------|--------|-------|-------|-------|--------|-------|-------|-------|--------|-------|-------|-------|--------|-------|-------|-------|--------|-------|
| | 1-5Y | 5-10Y | 10-20Y | 20Y- | 1-5Y | 5-10Y | 10-20Y | 20Y- | 1-5Y | 5-10Y | 10-20Y | 20Y- | 1-5Y | 5-10Y | 10-20Y | 20Y- | 1-5Y | 5-10Y | 10-20Y | 20Y- | 1-5Y | 5-10Y | 10-20Y | 20Y- | 1-5Y | 5-10Y | 10-20Y | 20Y- | 1-5Y | 5-10Y | 10-20Y | 20Y- | 1-5Y | 5-10Y | 10-20Y | 20Y- |
| 北海道 | 5,661 | 2,751 | 2,293 | 2,738 | 5,713 | 2,935 | 2,218 | 2,717 | 5,352 | 2,842 | 2,071 | 2,543 | 5,542 | 2,712 | 2,137 | 2,539 | 5,550 | 2,725 | 2,078 | 2,320 | 5,530 | 2,698 | 2,127 | 2,311 | 5,620 | 2,608 | 2,066 | 2,154 | 5,549 | 2,502 | 2,027 | 2,157 | 5,448 | 2,461 | 1,898 | 2,027 |
| 青森 | 1,027 | 538 | 551 | 611 | 1,075 | 471 | 510 | 618 | 1,010 | 441 | 457 | 605 | 1,174 | 400 | 396 | 538 | 1,138 | 387 | 375 | 510 | 1,177 | 375 | 357 | 450 | 1,196 | 425 | 319 | 452 | 1,173 | 511 | 292 | 403 | 1,127 | 498 | 300 | 395 |
| 岩手 | 1,265 | 620 | 637 | 544 | 1,283 | 633 | 569 | 541 | 1,201 | 680 | 569 | 548 | 1,191 | 679 | 541 | 524 | 1,117 | 662 | 546 | 527 | 1,109 | 632 | 523 | 484 | 1,113 | 606 | 534 | 454 | 1,066 | 555 | 544 | 441 | 1,043 | 540 | 532 | 415 |
| 宮城 | 1,576 | 717 | 636 | 572 | 1,603 | 720 | 591 | 573 | 1,760 | 679 | 589 | 572 | 1,769 | 721 | 593 | 529 | 1,759 | 733 | 575 | 503 | 1,649 | 715 | 568 | 455 | 1,627 | 780 | 565 | 457 | 1,696 | 719 | 498 | 416 | 1,838 | 728 | 469 | 436 |
| 秋田 | 1,036 | 573 | 531 | 668 | 978 | 593 | 515 | 651 | 925 | 509 | 519 | 594 | 925 | 442 | 491 | 570 | 1,090 | 454 | 469 | 549 | 1,042 | 463 | 445 | 509 | 1,053 | 482 | 439 | 474 | 1,038 | 488 | 430 | 438 | 1,094 | 540 | 436 | 446 |
| 山形 | 978 | 436 | 353 | 323 | 936 | 446 | 374 | 320 | 991 | 458 | 341 | 290 | 1,006 | 474 | 342 | 293 | 951 | 443 | 349 | 273 | 1,128 | 422 | 343 | 263 | 1,155 | 404 | 341 | 248 | 1,081 | 364 | 326 | 236 | 1,031 | 352 | 298 | 224 |
| 福島 | 1,721 | 988 | 990 | 1,370 | 1,663 | 942 | 993 | 1,384 | 1,707 | 883 | 949 | 1,359 | 1,655 | 919 | 894 | 1,359 | 1,669 | 895 | 886 | 1,293 | 1,683 | 876 | 852 | 1,236 | 1,652 | 924 | 788 | 1,128 | 1,295 | 731 | 578 | 848 | 1,591 | 692 | 551 | 815 |
| 茨城 | 1,543 | 1,047 | 1,172 | 1,550 | 1,538 | 1,054 | 1,099 | 1,558 | 1,479 | 981 | 1,092 | 1,403 | 1,590 | 941 | 1,024 | 1,357 | 1,582 | 859 | 1,001 | 1,313 | 1,493 | 850 | 1,002 | 1,313 | 1,485 | 820 | 984 | 1,240 | 1,529 | 890 | 940 | 1,131 | 1,578 | 895 | 900 | 1,091 |
| 栃木 | 1,182 | 630 | 765 | 982 | 1,124 | 628 | 731 | 973 | 1,122 | 654 | 717 | 909 | 1,108 | 688 | 697 | 917 | 1,243 | 668 | 697 | 912 | 1,243 | 668 | 697 | 931 | 1,288 | 697 | 597 | 802 | 1,218 | 690 | 616 | 809 | 1,324 | 692 | 606 | 779 |
| 群馬 | 1,294 | 722 | 743 | 920 | 1,315 | 720 | 764 | 908 | 1,217 | 685 | 741 | 885 | 1,248 | 737 | 703 | 896 | 1,208 | 717 | 739 | 841 | 1,239 | 719 | 724 | 810 | 1,235 | 684 | 706 | 780 | 1,197 | 734 | 660 | 758 | 1,221 | 699 | 669 | 721 |
| 埼玉 | 3,583 | 1,544 | 1,487 | 1,857 | 3,372 | 1,552 | 1,400 | 1,693 | 3,594 | 1,474 | 1,405 | 1,707 | 4,063 | 1,520 | 1,351 | 1,564 | 3,996 | 1,536 | 1,289 | 1,485 | 4,154 | 1,509 | 1,243 | 1,487 | 4,157 | 1,652 | 1,258 | 1,420 | 4,084 | 1,808 | 1,205 | 1,339 | 4,030 | 1,803 | 1,165 | 1,300 |
| 千葉 | 3,496 | 1,810 | 1,679 | 1,584 | 3,526 | 1,904 | 1,694 | 1,669 | 3,549 | 1,951 | 1,592 | 1,529 | 3,395 | 1,971 | 1,586 | 1,509 | 3,370 | 1,887 | 1,582 | 1,474 | 3,301 | 1,778 | 1,554 | 1,450 | 3,226 | 1,877 | 1,593 | 1,491 | 3,233 | 1,851 | 1,553 | 1,446 | 3,074 | 1,894 | 1,516 | 1,373 |
| 東京 | 6,044 | 3,086 | 2,565 | 2,365 | 6,010 | 2,965 | 2,380 | 2,273 | 5,822 | 2,747 | 2,385 | 2,174 | 5,745 | 2,684 | 2,325 | 2,112 | 5,721 | 2,589 | 2,201 | 1,931 | 5,844 | 2,507 | 2,187 | 1,825 | 5,932 | 2,548 | 2,006 | 1,699 | 5,793 | 2,608 | 1,989 | 1,580 | 5,727 | 2,593 | 1,925 | 1,515 |
| 神奈川 | 3,708 | 1,894 | 1,407 | 1,231 | 3,702 | 1,756 | 1,328 | 1,128 | 3,607 | 1,750 | 1,261 | 1,034 | 3,509 | 1,715 | 1,247 | 992 | 3,462 | 1,630 | 1,239 | 1,000 | 3,160 | 1,535 | 1,172 | 925 | 3,051 | 1,435 | 1,136 | 861 | 3,005 | 1,375 | 1,052 | 779 | 3,114 | 1,508 | 1,143 | 786 |
| 新潟 | 1,765 | 956 | 834 | 1,125 | 1,721 | 897 | 813 | 1,095 | 1,753 | 917 | 789 | 1,046 | 1,788 | 912 | 796 | 990 | 1,757 | 920 | 788 | 965 | 1,752 | 869 | 780 | 926 | 1,720 | 862 | 781 | 919 | 1,700 | 896 | 791 | 869 | 1,741 | 861 | 775 | 838 |
| 富山 | 1,074 | 553 | 412 | 457 | 1,016 | 543 | 392 | 412 | 1,010 | 474 | 361 | 415 | 1,040 | 454 | 357 | 396 | 967 | 516 | 382 | 379 | 903 | 476 | 349 | 311 | 1,021 | 506 | 377 | 334 | 1,006 | 538 | 374 | 311 | 1,000 | 547 | 366 | 296 |
| 石川 | 1,050 | 521 | 419 | 622 | 959 | 527 | 459 | 587 | 936 | 535 | 408 | 578 | 955 | 493 | 402 | 539 | 1,003 | 437 | 373 | 513 | 1,041 | 445 | 359 | 490 | 1,027 | 448 | 346 | 466 | 1,044 | 413 | 332 | 447 | 1,013 | 424 | 335 | 434 |
| 福井 | 525 | 286 | 294 | 395 | 516 | 279 | 285 | 385 | 484 | 246 | 272 | 395 | 537 | 243 | 266 | 389 | 534 | 255 | 262 | 392 | 506 | 235 | 252 | 379 | 576 | 219 | 240 | 345 | 580 | 232 | 214 | 323 | 579 | 241 | 185 | 298 |
| 山梨 | 557 | 277 | 327 | 468 | 565 | 275 | 300 | 443 | 551 | 316 | 275 | 470 | 582 | 277 | 292 | 433 | 543 | 296 | 288 | 427 | 476 | 331 | 283 | 398 | 488 | 315 | 268 | 377 | 513 | 292 | 282 | 353 | 516 | 302 | 247 | 324 |
| 長野 | 1,366 | 635 | 573 | 749 | 1,348 | 642 | 568 | 710 | 1,288 | 678 | 562 | 691 | 1,162 | 743 | 566 | 664 | 1,071 | 713 | 583 | 575 | 1,091 | 676 | 530 | 602 | 1,151 | 665 | 513 | 552 | 1,188 | 636 | 478 | 503 | 1,158 | 514 | 540 | 471 |
| 岐阜 | 954 | 519 | 654 | 704 | 996 | 500 | 647 | 699 | 1,003 | 502 | 609 | 658 | 756 | 514 | 575 | 655 | 974 | 497 | 522 | 655 | 989 | 511 | 522 | 633 | 949 | 515 | 522 | 619 | 979 | 543 | 486 | 607 | 964 | 517 | 451 | 585 |
| 静岡 | 1,715 | 885 | 909 | 1,012 | 1,564 | 862 | 896 | 1,013 | 1,589 | 846 | 883 | 919 | 1,514 | 887 | 835 | 897 | 1,581 | 841 | 852 | 813 | 1,631 | 832 | 756 | 864 | 1,581 | 787 | 781 | 795 | 1,641 | 785 | 789 | 791 | 1,647 | 777 | 760 | 772 |
| 愛知 | 3,257 | 1,874 | 1,963 | 1,924 | 3,280 | 1,951 | 1,906 | 1,835 | 3,089 | 1,960 | 1,853 | 1,809 | 3,020 | 1,891 | 1,818 | 1,791 | 3,122 | 1,883 | 1,687 | 1,739 | 3,206 | 1,859 | 1,679 | 1,651 | 3,102 | 1,747 | 1,676 | 1,581 | 3,183 | 1,675 | 1,628 | 1,487 | 3,101 | 1,663 | 1,534 | 1,357 |
| 三重 | 1,293 | 675 | 592 | 751 | 1,245 | 636 | 606 | 708 | 1,264 | 618 | 582 | 690 | 1,178 | 618 | 529 | 610 | 1,252 | 627 | 556 | 628 | 1,360 | 609 | 577 | 582 | 1,290 | 643 | 555 | 569 | 1,251 | 675 | 525 | 536 | 1,262 | 672 | 515 | 510 |
| 滋賀 | 559 | 296 | 259 | 346 | 560 | 290 | 253 | 344 | 536 | 289 | 258 | 321 | 517 | 303 | 246 | 305 | 564 | 292 | 240 | 306 | 570 | 291 | 277 | 278 | 575 | 287 | 237 | 272 | 566 | 294 | 226 | 265 | 593 | 273 | 232 | 252 |
| 京都 | 1,913 | 924 | 702 | 749 | 1,859 | 919 | 708 | 736 | 1,807 | 904 | 712 | 764 | 1,831 | 908 | 638 | 735 | 1,729 | 916 | 669 | 687 | 1,793 | 865 | 676 | 703 | 1,664 | 814 | 598 | 604 | 1,727 | 803 | 587 | 582 | 1,606 | 743 | 538 | 522 |
| 大阪 | 5,174 | 2,839 | 2,219 | 1,973 | 5,123 | 2,807 | 2,123 | 1,983 | 5,257 | 2,782 | 2,043 | 1,860 | 5,117 | 2,904 | 2,004 | 1,791 | 5,114 | 2,853 | 1,999 | 1,674 | 5,043 | 2,631 | 2,186 | 1,602 | 5,107 | 2,536 | 2,055 | 1,481 | 5,155 | 2,468 | 1,976 | 1,393 | 5,168 | 2,409 | 1,979 | 1,353 |
| 兵庫 | 3,194 | 1,775 | 1,497 | 1,579 | 3,193 | 1,746 | 1,459 | 1,491 | 3,170 | 1,754 | 1,481 | 1,439 | 3,117 | 1,753 | 1,426 | 1,431 | 3,077 | 1,709 | 1,441 | 1,343 | 3,147 | 1,674 | 1,410 | 1,322 | 3,091 | 1,651 | 1,408 | 1,183 | 3,048 | 1,825 | 1,406 | 1,127 | 3,017 | 1,568 | 1,410 | 1,064 |
| 奈良 | 674 | 325 | 362 | 405 | 648 | 359 | 341 | 384 | 590 | 363 | 331 | 351 | 612 | 348 | 310 | 339 | 623 | 338 | 311 | 326 | 630 | 322 | 309 | 314 | 646 | 303 | 311 | 307 | 634 | 309 | 303 | 291 | 660 | 313 | 293 | 286 |
| 和歌山 | 477 | 346 | 329 | 622 | 489 | 344 | 271 | 574 | 505 | 317 | 318 | 565 | 474 | 300 | 309 | 553 | 464 | 299 | 300 | 529 | 456 | 298 | 303 | 504 | 440 | 285 | 262 | 459 | 491 | 279 | 264 | 426 | 511 | 258 | 266 | 398 |
| 鳥取 | 478 | 226 | 257 | 254 | 465 | 243 | 246 | 253 | 530 | 239 | 245 | 237 | 517 | 221 | 250 | 229 | 535 | 228 | 243 | 231 | 544 | 234 | 221 | 227 | 509 | 218 | 211 | 210 | 520 | 221 | 196 | 218 | 518 | 199 | 191 | 204 |
| 島根 | 726 | 306 | 244 | 263 | 694 | 294 | 247 | 251 | 674 | 313 | 236 | 238 | 692 | 293 | 227 | 229 | 656 | 280 | 222 | 217 | 658 | 287 | 223 | 210 | 654 | 301 | 213 | 194 | 646 | 296 | 211 | 190 | 660 | 283 | 206 | 187 |
| 岡山 | 1,564 | 619 | 550 | 604 | 1,594 | 616 | 574 | 577 | 1,649 | 652 | 541 | 539 | 1,588 | 658 | 514 | 539 | 1,520 | 657 | 492 | 516 | 1,473 | 670 | 480 | 489 | 1,415 | 675 | 487 | 472 | 1,404 | 637 | 464 | 441 | 1,372 | 570 | 443 | 392 |
| 広島 | 2,754 | 1,343 | 1,117 | 1,034 | 2,656 | 1,318 | 1,145 | 995 | 2,596 | 1,312 | 1,079 | 946 | 2,556 | 1,216 | 1,023 | 910 | 2,551 | 1,194 | 963 | 931 | 2,591 | 1,132 | 964 | 908 | 2,496 | 1,133 | 955 | 904 | 2,492 | 1,148 | 902 | 874 | 2,392 | 1,176 | 904 | 822 |
| 山口 | 1,741 | 881 | 731 | 953 | 1,755 | 826 | 680 | 950 | 1,781 | 798 | 661 | 893 | 1,780 | 816 | 617 | 849 | 1,842 | 794 | 594 | 804 | 1,778 | 783 | 589 | 741 | 1,734 | 793 | 595 | 691 | 1,803 | 789 | 570 | 659 | 1,789 | 817 | 558 | 619 |
| 徳島 | 948 | 674 | 667 | 807 | 1,002 | 630 | 636 | 791 | 969 | 592 | 626 | 749 | 905 | 571 | 622 | 689 | 929 | 555 | 613 | 664 | 926 | 568 | 613 | 629 | 936 | 591 | 597 | 596 | 901 | 595 | 590 | 569 | 887 | 603 | 589 | 543 |
| 香川 | 1,003 | 534 | 504 | 679 | 968 | | | | | | | | | | | | | | | | | | | | | | | | | | | | | | | |

「1年以上5年未満」の患者の「5年以上10年未満」への持ち越し割合

| | H20 | H21 | H22 | H23 | H24 |
|-----|------|------|------|------|------|
| 北海道 | 0.39 | 0.38 | 0.39 | 0.36 | 0.35 |
| 青森 | 0.30 | 0.28 | 0.34 | 0.35 | 0.35 |
| 岩手 | 0.42 | 0.39 | 0.40 | 0.37 | 0.39 |
| 宮城 | 0.37 | 0.36 | 0.35 | 0.33 | 0.33 |
| 秋田 | 0.35 | 0.38 | 0.42 | 0.39 | 0.40 |
| 山形 | 0.36 | 0.36 | 0.33 | 0.29 | 0.30 |
| 福島 | 0.42 | 0.42 | 0.43 | 0.35 | 0.33 |
| 茨城 | 0.45 | 0.44 | 0.44 | 0.45 | 0.45 |
| 栃木 | 0.45 | 0.50 | 0.50 | 0.50 | 0.45 |
| 群馬 | 0.44 | 0.44 | 0.45 | 0.47 | 0.46 |
| 埼玉 | 0.34 | 0.36 | 0.37 | 0.36 | 0.36 |
| 千葉 | 0.43 | 0.40 | 0.42 | 0.44 | 0.45 |
| 東京 | 0.34 | 0.33 | 0.35 | 0.36 | 0.36 |
| 神奈川 | 0.35 | 0.33 | 0.32 | 0.31 | 0.35 |
| 新潟 | 0.42 | 0.40 | 0.39 | 0.40 | 0.39 |
| 富山 | 0.38 | 0.37 | 0.40 | 0.41 | 0.45 |
| 石川 | 0.33 | 0.37 | 0.38 | 0.35 | 0.34 |
| 福井 | 0.39 | 0.36 | 0.36 | 0.35 | 0.36 |
| 山梨 | 0.43 | 0.47 | 0.46 | 0.40 | 0.44 |
| 長野 | 0.42 | 0.40 | 0.41 | 0.44 | 0.38 |
| 岐阜 | 0.42 | 0.41 | 0.41 | 0.45 | 0.42 |
| 静岡 | 0.39 | 0.43 | 0.40 | 0.41 | 0.39 |
| 愛知 | 0.46 | 0.45 | 0.45 | 0.44 | 0.43 |
| 三重 | 0.39 | 0.39 | 0.41 | 0.46 | 0.43 |
| 滋賀 | 0.42 | 0.42 | 0.43 | 0.41 | 0.39 |
| 京都 | 0.38 | 0.37 | 0.36 | 0.35 | 0.34 |
| 大阪 | 0.44 | 0.41 | 0.39 | 0.39 | 0.38 |
| 兵庫 | 0.43 | 0.42 | 0.42 | 0.42 | 0.41 |
| 奈良 | 0.40 | 0.40 | 0.41 | 0.40 | 0.40 |
| 和歌山 | 0.50 | 0.49 | 0.45 | 0.47 | 0.44 |
| 鳥取 | 0.38 | 0.40 | 0.33 | 0.34 | 0.30 |
| 島根 | 0.31 | 0.33 | 0.36 | 0.34 | 0.35 |
| 岡山 | 0.34 | 0.34 | 0.33 | 0.33 | 0.30 |
| 広島 | 0.35 | 0.34 | 0.35 | 0.36 | 0.37 |
| 山口 | 0.36 | 0.36 | 0.36 | 0.35 | 0.35 |
| 徳島 | 0.47 | 0.45 | 0.49 | 0.53 | 0.52 |
| 香川 | 0.38 | 0.36 | 0.35 | 0.36 | 0.39 |
| 愛媛 | 0.38 | 0.40 | 0.37 | 0.39 | 0.37 |
| 高知 | 0.35 | 0.33 | 0.35 | 0.34 | 0.36 |
| 福岡 | 0.38 | 0.38 | 0.37 | 0.37 | 0.36 |
| 佐賀 | 0.36 | 0.35 | 0.32 | 0.33 | 0.35 |
| 長崎 | 0.40 | 0.41 | 0.41 | 0.45 | 0.40 |
| 熊本 | 0.37 | 0.37 | 0.38 | 0.38 | 0.39 |
| 大分 | 0.37 | 0.39 | 0.38 | 0.36 | 0.35 |
| 宮崎 | 0.36 | 0.38 | 0.38 | 0.39 | 0.37 |
| 鹿児島 | 0.45 | 0.43 | 0.42 | 0.40 | 0.38 |
| 沖縄 | 0.35 | 0.35 | 0.32 | 0.32 | 0.32 |
| 全国 | 0.39 | 0.39 | 0.38 | 0.38 | 0.38 |



表群5. 人口万対在院患者数

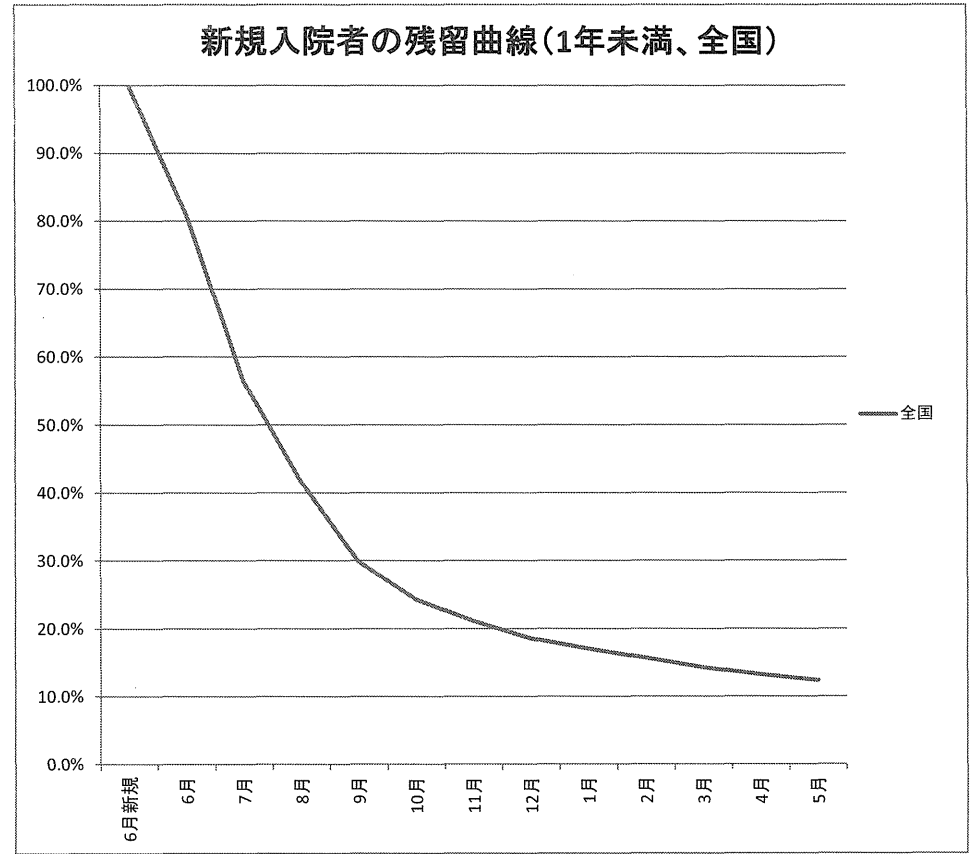
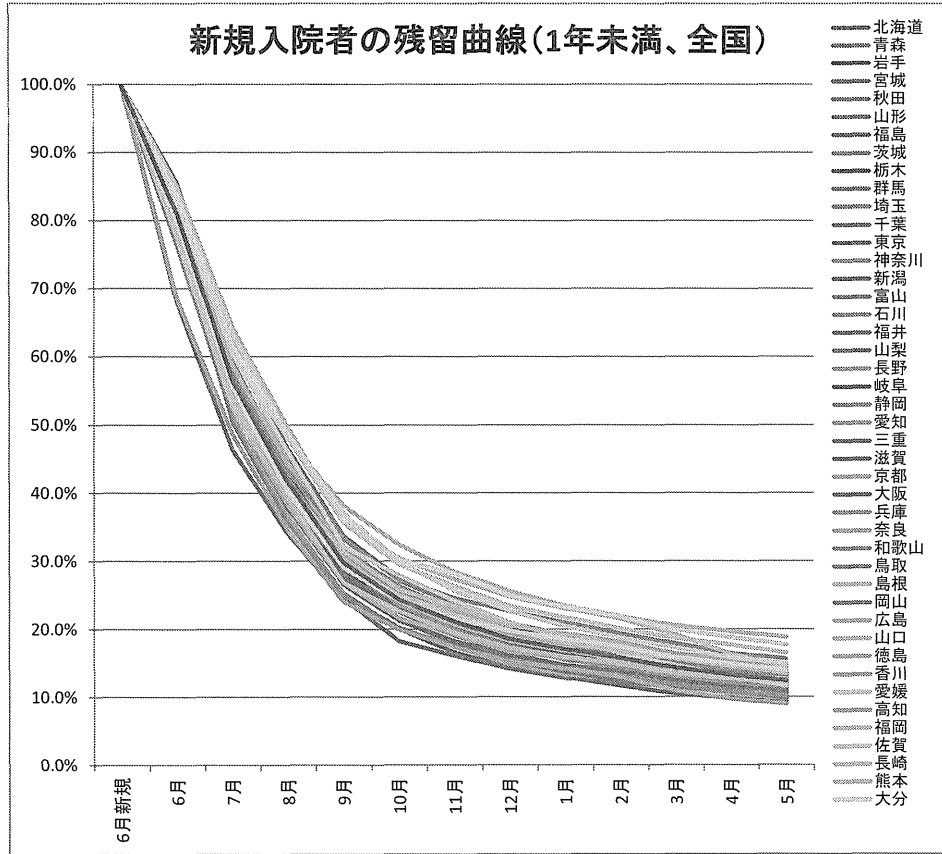
| 630調査在院数 | | | |
|----------|---------|---------|---------|
| | H21 | H22 | H23 |
| 北海道 | 12,303 | 12,135 | 11,828 |
| 青森 | 3,991 | 4,001 | 3,917 |
| 岩手 | 4,059 | 4,012 | 3,972 |
| 宮城 | 3,207 | 3,307 | 3,110 |
| 秋田 | 3,841 | 3,875 | 3,799 |
| 山形 | 3,498 | 3,472 | 3,454 |
| 福島 | 6,486 | 6,274 | 5,422 |
| 茨城 | 6,457 | 6,417 | 6,456 |
| 栃木 | 4,698 | 4,661 | 4,674 |
| 群馬 | 4,829 | 4,789 | 4,741 |
| 埼玉 | 12,040 | 12,217 | 12,240 |
| 千葉 | 10,119 | 10,360 | 10,132 |
| 東京 | 21,008 | 20,883 | 20,710 |
| 神奈川 | 6,335 | 5,343 | 5,347 |
| 新潟 | 3,858 | 3,882 | 3,762 |
| 富山 | 2,951 | 3,210 | 3,127 |
| 石川 | 3,543 | 3,549 | 3,489 |
| 福井 | 2,133 | 2,134 | 2,102 |
| 山梨 | 2,051 | 2,103 | 2,070 |
| 長野 | 4,614 | 4,542 | 4,477 |
| 岐阜 | 3,881 | 3,841 | 3,814 |
| 静岡 | 3,538 | 3,529 | 3,596 |
| 愛知 | 8,100 | 7,695 | 7,699 |
| 三重 | 4,520 | 4,508 | 4,416 |
| 滋賀 | 2,076 | 2,141 | 2,093 |
| 京都 | 2,292 | 1,936 | 2,255 |
| 大阪 | 15,071 | 15,093 | 14,858 |
| 兵庫 | 7,657 | 7,626 | 7,563 |
| 奈良 | 2,389 | 2,415 | 2,400 |
| 和歌山 | 2,099 | 1,993 | 1,973 |
| 鳥取 | 1,825 | 1,780 | 1,743 |
| 島根 | 2,239 | 2,271 | 2,248 |
| 岡山 | 2,385 | 2,348 | 2,272 |
| 広島 | 5,633 | 5,606 | 5,520 |
| 山口 | 5,717 | 5,693 | 5,644 |
| 徳島 | 3,533 | 3,493 | 3,467 |
| 香川 | 3,087 | 3,054 | 3,003 |
| 愛媛 | 4,466 | 4,399 | 4,336 |
| 高知 | 3,283 | 3,211 | 3,153 |
| 福岡 | 12,574 | 12,488 | 12,379 |
| 佐賀 | 4,040 | 3,985 | 3,960 |
| 長崎 | 7,268 | 7,307 | 7,163 |
| 熊本 | 8,237 | 8,288 | 8,280 |
| 大分 | 5,058 | 5,063 | 4,967 |
| 宮崎 | 5,535 | 5,570 | 5,476 |
| 鹿児島 | 9,316 | 9,141 | 9,145 |
| 沖縄 | 5,134 | 5,112 | 5,042 |
| 札幌市 | 6,828 | 6,845 | 6,778 |
| 仙台市 | 2,119 | 2,247 | 2,420 |
| さいたま市 | 1,111 | 1,098 | 1,111 |
| 千葉市 | 1,169 | 1,163 | 1,133 |
| 横浜市 | 3,632 | 3,111 | 2,590 |
| 川崎市 | 1,346 | 1,334 | 1,336 |
| 相模原市 | - | 927 | 944 |
| 新潟市 | 2,530 | 2,434 | 2,450 |
| 静岡市 | 827 | 814 | 834 |
| 浜松市 | 1,745 | 1,700 | 1,617 |
| 名古屋市 | 4,135 | 4,099 | 4,066 |
| 京都市 | 3,485 | 3,413 | 3,347 |
| 大阪市 | 178 | 168 | 179 |
| 堺市 | 2,675 | 2,633 | 2,533 |
| 神戸市 | 3,213 | 3,187 | 3,202 |
| 岡山市 | 2,529 | 2,500 | 2,423 |
| 広島市 | 2,770 | 2,777 | 2,702 |
| 北九州市 | 3,719 | 3,704 | 3,773 |
| 福岡市 | 3,753 | 3,709 | 3,662 |
| 全国 | 310,738 | 308,615 | 304,394 |

| | 630調査在院数 | 国勢調査人口(千) | 人口万対在院数 |
|-----|----------|-----------|---------|
| | H21-23平均 | H22 | |
| 北海道 | 18,906 | 5,506 | 34.3 |
| 青森 | 3,970 | 1,373 | 28.9 |
| 岩手 | 4,014 | 1,330 | 30.2 |
| 宮城 | 5,470 | 2,348 | 23.3 |
| 秋田 | 3,838 | 1,086 | 35.3 |
| 山形 | 3,475 | 1,169 | 29.7 |
| 福島 | 6,061 | 2,029 | 29.9 |
| 茨城 | 6,443 | 2,970 | 21.7 |
| 栃木 | 4,678 | 2,008 | 23.3 |
| 群馬 | 4,786 | 2,008 | 23.8 |
| 埼玉 | 13,272 | 7,195 | 18.4 |
| 千葉 | 11,359 | 6,216 | 18.3 |
| 東京 | 20,867 | 13,159 | 15.9 |
| 神奈川 | 10,748 | 9,048 | 11.9 |
| 新潟 | 6,305 | 2,374 | 26.6 |
| 富山 | 3,096 | 1,093 | 28.3 |
| 石川 | 3,527 | 1,170 | 30.1 |
| 福井 | 2,123 | 806 | 26.3 |
| 山梨 | 2,075 | 863 | 24.0 |
| 長野 | 4,544 | 2,152 | 21.1 |
| 岐阜 | 3,845 | 2,081 | 18.5 |
| 静岡 | 6,067 | 3,765 | 16.1 |
| 愛知 | 11,931 | 7,411 | 16.1 |
| 三重 | 4,481 | 1,855 | 24.2 |
| 滋賀 | 2,103 | 1,411 | 14.9 |
| 京都 | 5,576 | 2,636 | 21.2 |
| 大阪 | 17,796 | 8,865 | 20.1 |
| 兵庫 | 10,816 | 5,588 | 19.4 |
| 奈良 | 2,401 | 1,401 | 17.1 |
| 和歌山 | 2,022 | 1,002 | 20.2 |
| 鳥取 | 1,783 | 589 | 30.3 |
| 島根 | 2,253 | 717 | 31.4 |
| 岡山 | 4,819 | 1,945 | 24.8 |
| 広島 | 8,336 | 2,861 | 29.1 |
| 山口 | 5,685 | 1,451 | 39.2 |
| 徳島 | 3,498 | 785 | 44.6 |
| 香川 | 3,048 | 996 | 30.6 |
| 愛媛 | 4,400 | 1,431 | 30.8 |
| 高知 | 3,216 | 764 | 42.1 |
| 福岡 | 19,920 | 5,072 | 39.3 |
| 佐賀 | 3,995 | 850 | 47.0 |
| 長崎 | 7,246 | 1,427 | 50.8 |
| 熊本 | 8,268 | 1,817 | 45.5 |
| 大分 | 5,029 | 1,197 | 42.0 |
| 宮崎 | 5,527 | 1,135 | 48.7 |
| 鹿児島 | 9,201 | 1,706 | 53.9 |
| 沖縄 | 5,096 | 1,393 | 36.6 |
| 全国 | 307,916 | 128,057 | 24.0 |

ソート

| | 人口万対在院数 |
|-----|---------|
| 神奈川 | 11.9 |
| 滋賀 | 14.9 |
| 東京 | 15.9 |
| 愛知 | 16.1 |
| 静岡 | 16.1 |
| 奈良 | 17.1 |
| 千歳 | 18.3 |
| 埼玉 | 18.4 |
| 岐阜 | 18.5 |
| 兵庫 | 19.4 |
| 大阪 | 20.1 |
| 和歌山 | 20.2 |
| 長野 | 21.1 |
| 京都 | 21.2 |
| 茨城 | 21.7 |
| 栃木 | 23.3 |
| 宮城 | 23.3 |
| 群馬 | 23.8 |
| 山梨 | 24.0 |
| 三重 | 24.2 |
| 岡山 | 24.8 |
| 福井 | 26.3 |
| 新潟 | 26.6 |
| 富山 | 28.3 |
| 青森 | 28.9 |
| 広島 | 29.1 |
| 山形 | 29.7 |
| 福島 | 29.9 |
| 石川 | 30.1 |
| 岩手 | 30.2 |
| 鳥取 | 30.3 |
| 香川 | 30.6 |
| 愛媛 | 30.8 |
| 島根 | 31.4 |
| 北海道 | 34.3 |
| 秋田 | 35.3 |
| 沖縄 | 36.6 |
| 山口 | 39.2 |
| 福岡 | 39.3 |
| 大分 | 42.0 |
| 高知 | 42.1 |
| 徳島 | 44.6 |
| 熊本 | 45.5 |
| 佐賀 | 47.0 |
| 宮崎 | 48.7 |
| 長崎 | 50.8 |
| 鹿児島 | 53.9 |
| 全国 | 24.0 |

図群1. 新規入院者の残留曲線(1年未満)



厚生労働科学研究費補助金（障害者対策総合研究事業）

「新たな地域精神保健医療体制の構築のための実態把握および活動の評価に関する研究」

分担研究報告書（3）

地域精神保健医療の社会サービスへの統合および精神医療機能別必要量の検討に関する研究
—26年度630調査および追加調査の実施とそこから得られる成果の活用可能性の検討—

研究分担者 竹島 正 ((独)国立精神・神経医療研究センター精神保健研究所)
研究協力者 立森 久照 ((独)国立精神・神経医療研究センター精神保健研究所)
西 大輔 ((独)国立精神・神経医療研究センター精神保健研究所)
高橋 邦彦 (名古屋大学大学院医学系研究科)
下田 陽樹 ((独)国立精神・神経医療研究センター精神保健研究所)
金田一正史 (千葉県精神保健福祉センター)
山之内芳雄 ((独)国立精神・神経医療研究センター精神保健研究所)

研究要旨：

【目的】630 調査を活用した精神保健医療改革に必要なデータベースの構築と、そこから得られる成果の活用可能性の検討を目的とした。

【方法】平成 26 年度 630 調査の追加調査として、全国の精神科医療機関や都道府県・政令指定都市を対象に入院追加調査、入院外調査、通報等調査を実施し、その過程の振り返りを行うとともに、今後の調査のあり方と調査結果の活用方法について検討した。

【結果および考察】追加調査は、本調査と同じく、平成 26 年 10 月 10 日に厚生労働省精神・障害保健課から各都道府県精神保健福祉部局に依頼された。平成 27 年 3 月 16 日現在、全都道府県・政令指定都市 67 箇所（100%）からすでに回答があり、一部の都道府県について回答のエラーの照会を行っているところである。追加調査をもとに、630 調査を、わが国の精神保健医療福祉のあり方を「入院医療中心から地域生活中心へ」と改革するための指標としてさらに活用していくためには、関係者の合意を得つつ、データの構造自体を地域精神保健医療の提供を核にした、患者個人のサービス利用を中心としたものに転換していく必要があり、今回の追加調査の実施と評価はそれに向けての大きな機会であった。

【結論】追加調査に寄せられた質問とデータクリーニングの過程で浮かび上がる問題を解決しながら、かつ収集されたデータの分析結果を都道府県・政令指定都市、回答に協力のあった精神科医療機関と共有する中で、持続可能性のある、新たな 630 調査を開発することが求められる。

A. 研究目的

平成 16 年に公表された「精神保健医療福祉の改革ビジョン」（以下、「改革ビジョン」）はおおむね 10 年間の精神保健医療福祉体系の再編の具体的な方向性を達成目標として示した。その達成目標である平均退院率（1 年以内）、退院率（1 年以上）のモニタリングの結果、本報告書の「630 調査等による精神保健医療福祉のマクロ動向の分析に関する研究」に示されているように、両指標とも、「改革ビジョ

ン」の期間内における達成はきわめて困難であることが明らかになった（立森、2015）。その一方、「精神科医療の機能分化と質の向上に関する検討会」において「精神科の入院患者は『重度かつ慢性』を除き 1 年で退院させ、入院外治療へ移行させる仕組みを検討する」との方針が取りまとめられるなど、精神保健医療改革を加速することへの要請が高まっている。また、平成 26 年には医療介護総合推進法が成立し、今後の医療法の改正の中で、2025

年に目指すべき医療機能別必要量等、医療提供体制の枠組みと実現方策が策定される見込みであり、精神科医療においても地域医療の一翼を担う重要な分野として、精神科医療機能別必要量の算定方法の検討が重要な課題となっている。本研究は、これらの状況を踏まえて、630 調査を活用した精神保健医療改革に必要なデータベースの構築と、そこから得られる成果の活用可能性の検討を行うことを目的とする。

B. 研究方法

630 調査は、厚生労働省社会・援護局障害保健福祉部精神・障害保健課が、都道府県・政令指定都市の精神保健福祉主管部（局）長に文書依頼を行って収集する全国の精神科医療施設等の悉皆調査であって、わが国の精神保健医療の実態と施策効果をモニタリングする基幹的調査である。630 調査の特徴は、全国悉皆調査であること、精神科医療機関については施設機能と患者データの両者を含むことであるが、患者データについては集計表形式によるデータ収集であって、その分析と活用には一定の限界がある。630 調査を精神保健医療改革の検討に活用していくには、個別患者の情報の活用が課題であった。このため、本研究班においては、精神科医療機能別必要量の算定方法の検討の必要性から、26 年度 630 調査に患者個票ベースの追加調査を実施することとして、全国の精神科医療機関や都道府県・政令指定都市を対象に入院追加調査、入院外調査、通報等調査を実施し、その過程の振り返りを行うとともに、今後の調査のあり方と調査結果の活用方法について検討した。追加調査の実施に当たっては、既存の 630 調査との住み分けを図り、新規入院、外来診療、医療にアクセスできていない Unmet needs の把握のための通報等調査の 3 調査を行った。（倫理面への配慮）

本研究は個人情報を含まない。なお、630 調査追加調査の分析に関しては、(独)国立精神・神経医療研究センター倫理委員会の承認

を得ている（承認番号 A2014-112）。

C. 研究結果

1. 入院追加調査

既存の 630 調査では、入院患者の動態に関しては、6 月 1 ヶ月間の新規入院のみの調査であって、精神科医療機能別必要量の算定方法の検討には不十分であることから、全国の精神病床を有する病院における平成 26 年 1 月-6 月の精神保健福祉法によるすべての新規入院患者を対象に、下記の項目の調査を行った。

- ① 都道府県・政令指定都市コード番号
- ② 医療機関コード番号
- ③ 患者の性別
- ④ 患者の生年
- ⑤ 患者の住所地の市区町村名
- ⑥ 入院の年月日
- ⑦ 入院直前の居所（家庭等、グループホーム・ケアホーム・社会復帰施設等、高齢者福祉施設、精神科病院からの転院、精神科以外の病院からの転院、その他）
- ⑧ 入院時の入院形態（任意入院、医療保護入院、措置入院、その他）
- ⑨ 平成 26 年 1-6 月中の退院の有無
- ⑩ 退院の場合の退院年月日
- ⑪ 退院の場合の退院先（家庭復帰等、グループホーム・ケアホーム・社会復帰施設等、高齢者福祉施設、精神科病院への転院、精神科以外の病院への転院、院内転科、死亡、その他）
- ⑫ 診断名（630 調査の分類を活用。複数診断の場合は主たるもの 1 つを回答）
- ⑬ 調査期間中の当院再入院の有無
- ⑭ 調査期間中の他院再入院の有無

2. 入院外患者調査

既存の 630 調査では、外来患者に関しては、6 月 1 ヶ月間の外来患者実人員、延べ人員と、精神保健福祉法の規定する精神障害者とそれ以外の患者数等であって、精神科医療機能別必要量の算定方法の検討には不十分であることから、平成 26 年 6 月 30 日（休診の場合は

直前のサービス実施日)に入院外診療を受けた、630 調査の対象となる、全国すべての精神病床を有する病院および精神科診療所の患者を対象に、下記の項目の調査を行った。

- ① 都道府県・政令指定都市コード番号
- ② 医療機関コード番号
- ③ 性別
- ④ 生年
- ⑤ 住所地の市区町村名
- ⑥ 630 調査の区分による診断名
- ⑦ 6 月中の精神科デイケア等の利用回数
- ⑧ 6 月中の精神科訪問看護の利用回数
- ⑨ 6 月中の訪問診療の利用回数

3. 通報等調査

精神科医療必要量の算定方法の検討には Unmet needs の把握が必要となる。精神保健福祉法による通報件数は、この 10 年以上増加傾向にあり、特に警察官通報、矯正施設長通報に著しい。通報等の対象となる事例には、精神障害を持ちながら、地域において適切な支援に結びついていない事例が多いと考えられることから、その分析を行うことは Unmet needs を明らかにするうえで重要と考えられる。全国すべての都道府県・政令指定都市を対象に、平成 26 年 1-6 月の 6 ヶ月間に受理した通報等について、下記の項目の調査を行った。

- ① 都道府県・政令指定都市コード番号
- ② 対象者コード番号
- ③ 通報月
- ④ 適用条文（一般人申請、警察官通報、検察官通報、保護観察所長通報、矯正施設長通報、精神科病院管理者届出、医療観察法対象者通報、通報等なし〔法第 27 条第 2 項〕）
- ⑤ 対象者の性別
- ⑥ 対象者の生年
- ⑦ 対象者の住所地の市区町村名
- ⑧ 対象者に関し、平成 25 年 1 月 1 日以降の通報等の経験の有無
- ⑨ 平成 25 年 1 月 1 日以降の何らかの精神科入院の有無
- ⑩ 平成 25 年 1 月 1 日以降の措置入院の有無

- ⑪ 平成 25 年 1 月 1 日以降の矯正施設利用の有無
- ⑫ この通報後の措置入院の有無
- ⑬ 通報時の精神科受診（過去 3 ヶ月までを含む）の有無
- ⑭ 通報時の精神障害の診断の有無
- ⑮ 入手できた情報の範囲での直近の診断名（630 調査の分類を活用。複数診断の場合は主たるもの 1 つを回答）

26 年度 630 調査追加調査は、本調査と同じく、平成 26 年 10 月 10 日に厚生労働省精神・障害保健課から各都道府県精神保健福祉部局に依頼された。平成 27 年 3 月 16 日現在、全都道府県・政令指定都市 67 箇所（100%）からすでに回答があり、一部の都道府県について回答のエラーの照会を行っているところである。追加調査の調査票は付表のとおりである。

D. 考察

630 調査は平成 16 年の「精神保健医療福祉の改革ビジョン」の達成目標に活用されたほか、わが国の精神保健医療の状況と施策効果のモニタリングに長く活用されてきたが、わが国の精神保健医療福祉のあり方を「入院医療中心から地域生活中心へ」と改革するための指標としてさらに活用していくためには、データの構造自体を地域精神保健医療の提供を核にした、患者個人のサービス利用を中心としたものに転換していく必要があった。今回の追加調査の実施はそれに向けての大きな機会であった。今回の追加調査は電子調査票を使用して、回答した医療施設や都道府県に個票ベースの調査票で回答してもらい、それを暗号化して回収し、復号してデータ処理にあたるという手順で行ったが、調査の過程の中で多くの質問が寄せられ、それに回答する必要があった。また、今後のデータクリーニングの中で発見される改善点も出てくるだろう。これらを解決しながら、かつ収集されたデータの分析結果を都道府県・政令指定都市、回答に協力のあった精神科医療機関と共有する中で、持続可能性のある、新たな 630 調査

が開発されるだろう。

本報告書に掲載された「精神医療にかかる医療圏のあり方に関する研究」(立森、高橋ほか、2015)、「Unmet needs の把握のための通報等調査」(竹島、下田ほか、2015)は、追加調査の分析例であるが、今後さらに次の視点からの分析が期待される。

入院追加調査、通報等調査は、本報告書の「精神科医療機能別必要量の算定方法の検討」に示されたように、その計算結果に相当する人口万対在院患者数 16.5 人以下で精神科医療が提供されている都道府県において、地域精神医療に必要な病床が確保されていることの検証に活用されること、これまでの 630 調査等では把握することができなかった詳細な入退院の動態を把握し、今後の精神医療制度設計の貴重な情報源とすることが期待される。

入院外調査は、精神科病院、精神科診療所を含めた精神科通院医療の全体を可視化するとともに、入院外診療におけるハイケア医療の確保のための施策整備に役立てることができるだろう。また、精神科患者は地元医療機関を利用しづらく、遠方の医療機関を利用する傾向があるという俗説があるが、その真否をマクロレベルで明らかにすることができるだろう。さらに、入院外調査は、有病率の高い一般精神疾患 (common mental disorders) の治療最適化モデル開発の貴重な資料となる。うつ病を例にとると、わが国では薬物療法が治療の主軸として重視されてきた。しかし、近年では患者数の多い軽症うつ病に対して抗うつ薬のエビデンスが確立していないことや、多剤併用療法の弊害が指摘されるようになってきた。日本うつ病学会の治療ガイドラインは、うつ病患者の治療計画策定に際して適切な診断・評価が重要であること、また特に軽症うつ病に関して、その治療の基本として患者背景や病態の理解に努めること、支持的精神療法と心理教育が重要であることを強調している。うつ病治療を最適化していくためには、世界精神保健日本調査の有病率から推計される罹患者数と精神科医療の利用実態を地

域ベースで重ね合わせて観察することは、治療最適化モデル開発のための基礎資料となるだろう。

この 10 年間ほどで、精神保健福祉法に基づく通報等件数は著しく増加しており、特に警察官通報、矯正施設長通報の増加が大きい。通報等の対象になる事例の分析は、今後の地域精神保健活動においてどのような要素を進展させる必要があるか、貴重な示唆を提供するだろう。

E. 結論

630 調査を活用した精神保健医療改革に必要なデータベースの構築と、そこから得られる成果の活用可能性の検討を目的として、平成 26 年度 630 調査の追加調査として、全国の精神科医療機関や都道府県・政令指定都市を対象に入院追加調査、入院外調査、通報等調査を実施し、その過程の振り返りを行うとともに、今後の調査のあり方と調査結果の活用方法について検討した。追加調査に寄せられた質問とデータクリーニングの過程で浮かび上がる問題を解決しながら、かつ収集されたデータの分析結果を都道府県・政令指定都市、回答に協力のあった精神科医療機関と共有する中で、持続可能性のある、新たな 630 調査を開発することが求められる。

F. 健康危険情報 なし

G. 研究発表

- 1. 論文発表 なし
- 2. 学会発表 なし

H. 知的財産権の出願・登録状況(予定を含む。)

- 1. 特許取得 なし
- 2. 実用新案登録 なし
- 3. その他 なし

表 通報実態調査票

| No | ① 都道府県・政令指定都市コード番号 | ② 対象者コード番号 | ③ 通報月 | ④ 適用条文 | ⑤ 対象者の性別 | ⑥ 対象者の生年 | ⑦ 対象者の住所地の市区町村名 | ⑧ 平成25年1月1日以降の通報等の経験 | ⑨ 平成25年1月1日以降の何らかの精神科入院 | ⑩ 平成25年1月1日以降の措置入院 | ⑪ 平成25年1月1日以降の矯正施設利用 | ⑫ この通報後の措置入院 | ⑬ 通報時の精神科受診(過去3ヶ月までを含む) | ⑭ 通報時の精神障害の診断の有無 | ⑮ 入手できた情報の範囲での直近の診断名(630調査の分類を活用。複数診断の場合は主たるもの1つを回答) |
|----|--------------------|------------|-------|--------|----------|----------|-----------------|----------------------|-------------------------|--------------------|----------------------|--------------|-------------------------|------------------|--|
| 1 | | | | | | | | | | | | | | | |
| 2 | | | | | | | | | | | | | | | |
| 3 | | | | | | | | | | | | | | | |
| 4 | | | | | | | | | | | | | | | |
| 5 | | | | | | | | | | | | | | | |
| 6 | | | | | | | | | | | | | | | |
| 7 | | | | | | | | | | | | | | | |
| 8 | | | | | | | | | | | | | | | |
| 9 | | | | | | | | | | | | | | | |
| 10 | | | | | | | | | | | | | | | |
| 11 | | | | | | | | | | | | | | | |
| 12 | | | | | | | | | | | | | | | |
| 13 | | | | | | | | | | | | | | | |
| 14 | | | | | | | | | | | | | | | |
| 15 | | | | | | | | | | | | | | | |
| 16 | | | | | | | | | | | | | | | |
| 17 | | | | | | | | | | | | | | | |
| 18 | | | | | | | | | | | | | | | |
| 19 | | | | | | | | | | | | | | | |
| 20 | | | | | | | | | | | | | | | |
| 21 | | | | | | | | | | | | | | | |
| 22 | | | | | | | | | | | | | | | |
| 23 | | | | | | | | | | | | | | | |
| 24 | | | | | | | | | | | | | | | |
| 25 | | | | | | | | | | | | | | | |
| 26 | | | | | | | | | | | | | | | |
| 27 | | | | | | | | | | | | | | | |
| 28 | | | | | | | | | | | | | | | |
| 29 | | | | | | | | | | | | | | | |
| 30 | | | | | | | | | | | | | | | |
| 31 | | | | | | | | | | | | | | | |
| 32 | | | | | | | | | | | | | | | |
| 33 | | | | | | | | | | | | | | | |
| 34 | | | | | | | | | | | | | | | |
| 35 | | | | | | | | | | | | | | | |
| 36 | | | | | | | | | | | | | | | |
| 37 | | | | | | | | | | | | | | | |
| 38 | | | | | | | | | | | | | | | |
| 39 | | | | | | | | | | | | | | | |
| 40 | | | | | | | | | | | | | | | |
| 41 | | | | | | | | | | | | | | | |
| 42 | | | | | | | | | | | | | | | |
| 43 | | | | | | | | | | | | | | | |
| 44 | | | | | | | | | | | | | | | |
| 45 | | | | | | | | | | | | | | | |
| 46 | | | | | | | | | | | | | | | |
| 47 | | | | | | | | | | | | | | | |
| 48 | | | | | | | | | | | | | | | |
| 49 | | | | | | | | | | | | | | | |
| 50 | | | | | | | | | | | | | | | |
| 51 | | | | | | | | | | | | | | | |

表 入院外調査票

現在の回答件数 0 件回答済み

入院外患者調査

| | | | |
|-------------------------------------|---|-------------------|---|
| ①都道府県・市コード | | | |
| ②医療機関コード | | | |
| ③性別 | <input type="radio"/> 1. 男性 <input type="radio"/> 2. 女性 <input type="radio"/> 3. 不明 | ④生年 | <input type="radio"/> 1. 年 <input type="radio"/> 2. 不明 |
| ④対象者の住所地の市区町村名 | | | |
| ⑤630調査の区分による診断名(複数診断の場合は主たるもの1つを回答) | <input type="radio"/> 1. F0 <input type="radio"/> 2. F1(アルコール, 覚せい剤, その他) <input type="radio"/> 3. F2 <input type="radio"/> 4. F3 <input type="radio"/> 5. F4 <input type="radio"/> 6. F5 <input type="radio"/> 7. F6 <input type="radio"/> 8. F7 <input type="radio"/> 9. F8 <input type="radio"/> 10. F9 <input type="radio"/> 11. てんかん(F0以外) <input type="radio"/> 12. その他 | | |
| ⑥6月中の精神科デイケア等の利用回数 | 回 | ⑦6月中の精神科訪問看護の利用回数 | 回 |
| | | ⑧6月中の訪問診療の利用回数 | 回 |

表 入院追加調査票

現在の回答件数 0 件回答済み

入院追加調査

| | | | |
|--------------------------------------|---|-----------------|---|
| ①都道府県・市コード | | | |
| ②医療機関コード | | | |
| ③性別 | <input type="radio"/> 1. 男性 <input type="radio"/> 2. 女性 <input type="radio"/> 3. 不明 | ④生年 | <input type="radio"/> 1. 年 <input type="radio"/> 2. 不明 |
| ⑤対象者の住所地の市区町村名 | | | |
| ⑥入院年月日 | 年 月 日 | | |
| ⑦入院直前の居所 | <input type="radio"/> 1. 家庭等 <input type="radio"/> 2. グループホーム・ケアホーム・社会復帰施設等 <input type="radio"/> 3. 高齢者福祉施設 <input type="radio"/> 4. 精神科病院からの転院 <input type="radio"/> 5. 精神科以外の病院からの転院 <input type="radio"/> 6. その他 () | | |
| ⑧入院時の入院形態 | <input type="radio"/> 1. 任意入院 <input type="radio"/> 2. 医療保護入院 <input type="radio"/> 3. 措置入院 <input type="radio"/> 4. その他 | | |
| ⑨退院の有無 | <input type="radio"/> 1. あり <input type="radio"/> 2. なし | ⑩退院年月日 | 年 月 日 |
| ⑪退院の場合の退院先 | <input type="radio"/> 1. 家庭復帰等 <input type="radio"/> 2. グループホーム・ケアホーム・社会復帰施設等 <input type="radio"/> 3. 高齢者福祉施設 <input type="radio"/> 4. 精神科病院への転院 <input type="radio"/> 5. 精神科以外の病院への転院 <input type="radio"/> 6. 院内転科 <input type="radio"/> 7. 死亡 <input type="radio"/> 8. その他() | | |
| ⑫診断名(630調査の分類を活用。複数診断の場合は主たるもの1つを回答) | <input type="radio"/> 1. F0 <input type="radio"/> 2. F1(アルコール, 覚せい剤, その他) <input type="radio"/> 3. F2 <input type="radio"/> 4. F3 <input type="radio"/> 5. F4 <input type="radio"/> 6. F5 <input type="radio"/> 7. F6 <input type="radio"/> 8. F7 <input type="radio"/> 9. F8 <input type="radio"/> 10. F9 <input type="radio"/> 11. てんかん(F0以外) <input type="radio"/> 12. その他 | | |
| ⑬調査期間中の当院再入院の有無 | <input type="radio"/> 1. あり <input type="radio"/> 2. なし | ⑭調査期間中の他院再入院の有無 | <input type="radio"/> 1. 他院あり <input type="radio"/> 2. 他院なし <input type="radio"/> 3. 不明 |

厚生労働科学研究費補助金（障害者対策総合研究事業）

「新たな地域精神保健医療体制の構築のための実態把握および活動の評価等に関する研究」

分担研究報告書（4）

地域精神保健医療の社会サービスへの統合および精神医療機能別必要量の検討に関する研究

—Unmet needs の把握のための通報等調査—

研究分担者 竹島 正（独）国立精神・神経医療研究センター精神保健研究所）

研究協力者 下田 陽樹（独）国立精神・神経医療研究センター精神保健研究所）

立森 久照（独）国立精神・神経医療研究センター精神保健研究所）

高橋 邦彦（名古屋大学大学院医学系研究科）

金田一正史（千葉県精神保健福祉センター）

小池 純子（自治医科大学看護学部）

研究要旨：

【目的】精神科医療必要量の算定方法の検討には Unmet needs の把握が必要となる。地域における通報等件数の増加の背景を分析することで、通報等のかたちで事例化してくる、満たされていないニーズと地域精神保健福祉活動に求められるものについて明らかにすることで、今後の精神医療制度設計に資することを目的とする。

【方法】都道府県・政令指定都市が平成 26 年 1-6 月の 6 ヶ月間に受理した通報等（一般申請、警察官通報、検察官通報、保護観察所長通報、矯正施設長通報、精神科病院届出、医療観察法通報、通報等なし）についての調査票を作成し、平成 26 年度 630 調査追加調査の一部として、厚生労働省を通じて各都道府県・政令指定都市に協力を依頼した。

【結果および考察】全都道府県・政令指定都市 67 箇所のうち 60 箇所から、計 10,134 件の通報等に関するデータが収集され、速報値として分析を行った。通報等の対象者は男性が多く（63.3%）、生年は 1960 年代（20.6%）、1970 年代（25.0%）、1980 年代（17.4%）を中心に山なりに分布しており、自傷他害行為を伴う精神障害者を対象とする措置入院制度の特徴を示していると考えられた。適用条文は警察官通報（72.2%）が最も多く、矯正施設長通報（18.5%）、検察官通報（7.7%）、一般申請（1.2%）と続いた。平成 26 年度 1-6 月に受理された警察官通報、検察官通報による通報等の対象者について、13.8%、15.7%の者が平成 25 年 1 月 1 日以降にも通報等の経験を有していた。繰り返し通報が発生するケースについては、当人の周囲において満たされていないニーズがある可能性が考えられる。平成 25 年 1 月 1 日以降の何らかの精神科入院した経験を有するものは 21.4%、26.0%であった。また、措置入院の経験を有するものは 5.3%、8.7%であった。退院患者において通報等の対象となる可能性が高いことがうかがえた。診断分類については、警察官通報、検察官通報では統合失調症、気分障害が大きな割合を占める一方、矯正施設長通報では精神作用物質、精神遅滞（知的障害）等が多く、警察官通報、検察官通報とは異なる分布を示した。

【結論】通報等対象者の基本属性については、男性が 63.3%、年代では 1960~80 年代の者が多く、他害行為を伴う精神障害者を対象とする措置入院制度の特徴を示していると考えられた。措置入院からの退院は自傷他害の恐れがなくなったことを認められて行われるが、退院後は自傷他害の恐れが再発するリスクが高く、サポートを必要とする可能性が高いことが考えられた。また通報等対象者については、自傷他害のリスクに基づいた措置入院の要否検討だけでなく、必要な支援・治療等の検討が担保される体制の整備が必要と考えられた。