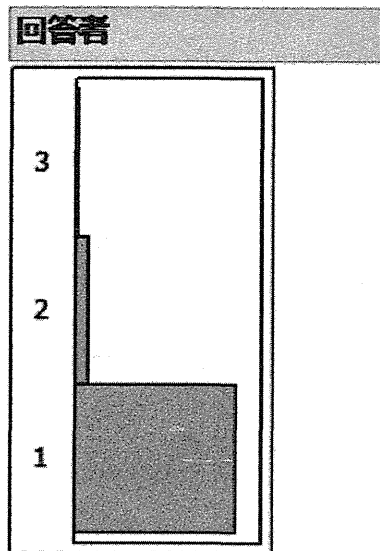


回答者

1. 本人、2. 家族、3. その他



度数

水準	度数	割合
1	1021	0.91734
2	80	0.07188
3	12	0.01078
合計	1113	1.00000

欠測値N 41

3 水準

問 1-1

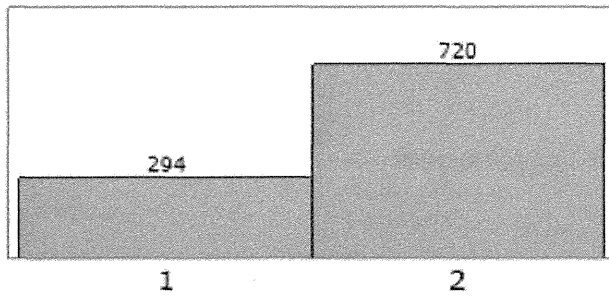
問1-1 ご本人の性別(1つだけ選んで○)

1. 男性 2. 女性

回答例

1000 1000 1000 1000

問1-1



度数

水準	度数	割合
1	294	0.28994
2	720	0.71006
合計	1014	1.00000

欠測値N 9

2 水準

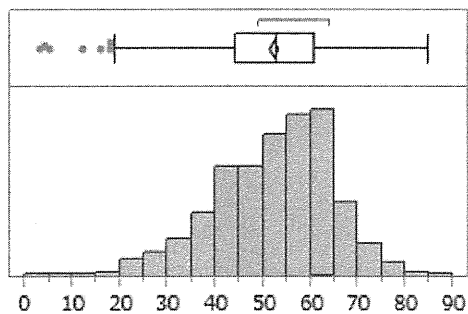
度数

水準	度数	割合
1	294	0.28994
2	720	0.71006
合計	1014	1.00000

問 1-2

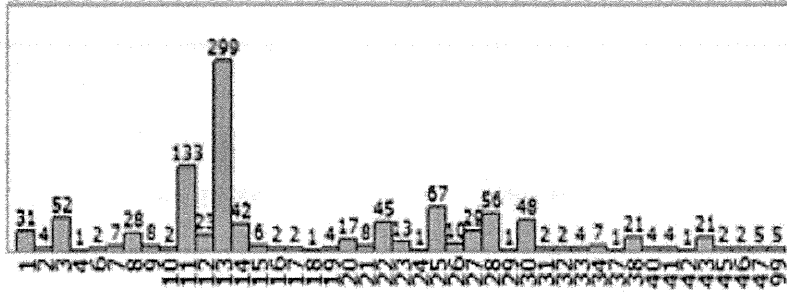
問1-2 ご本人の年齢 _____ 歳

問1-2



分位点			要約統計量	
100.0%	最大値	85	平均	52.036649
99.5%		81	標準偏差	12.450898
97.5%		74	平均の標準誤差	0.4029016
90.0%		65	平均の上側95%	52.827325
75.0%	四分位点	61	平均の下側95%	51.245973
50.0%	中央値	53	N	955
25.0%	四分位点	44		
10.0%		36		
2.5%		24		
0.5%		15.12		
0.0%	最小値	3		

問1-3



問1-3 ご本人がお住まいの都道府県(1つだけ選んで○)

1. 北海道	9. 栃木県	17. 石川県	25. 滋賀県	33. 岡山県	41. 佐賀県
2. 青森県	10. 群馬県	18. 福井県	26. 京都府	34. 広島県	42. 長崎県
3. 岩手県	11. 埼玉県	19. 山梨県	27. 大阪府	35. 山口県	43. 熊本県
4. 宮城県	12. 千葉県	20. 長野県	28. 兵庫県	36. 徳島県	44. 大分県
5. 秋田県	13. 東京都	21. 岐阜県	29. 奈良県	37. 香川県	45. 宮崎県
6. 山形県	14. 神奈川県	22. 静岡県	30. 和歌山県	38. 愛媛県	46. 鹿児島県
7. 福島県	15. 新潟県	23. 愛知県	31. 鳥取県	39. 高知県	47. 沖縄県
8. 茨城県	16. 富山県	24. 三重県	32. 島根県	40. 福岡県	

水準	度数	割合
1	31	0.03030
2	4	0.00391
3	52	0.05083
4	1	0.00098
6	2	0.00196
7	7	0.00684
8	28	0.02737
9	8	0.00782
10	2	0.00196
11	133	0.13001
12	23	0.02248
13	299	0.29228
14	42	0.04106
15	6	0.00587
16	2	0.00196
17	2	0.00196
18	1	0.00098
19	4	0.00391
20	17	0.01662
21	8	0.00782
22	45	0.04399
23	13	0.01271
24	1	0.00098
25	67	0.06549
26	10	0.00978
27	29	0.02835
28	56	0.05474
29	1	0.00098
30	48	0.04692
31	2	0.00196
32	2	0.00196
33	4	0.00391
34	7	0.00684
37	1	0.00098
38	21	0.02053
40	4	0.00391
41	4	0.00391
42	1	0.00098
43	21	0.02053
45	2	0.00196
46	2	0.00196
47	5	0.00489
99	5	0.00489
合計	1023	1.00000
欠測値N	0	
43 水準		

問 1-4

問1-4 一緒に暮らしている人について(いくつでも○)

1. 一人暮らし	3. 親	5. 兄弟姉妹	7. 孫
2. 配偶者	4. 子または子の配偶者	6. 祖父母	8. その他 ()

問1-4-1	問1-4-2	問1-4-3	問1-4-4	問1-4-5	問1-4-6	問1-4-7	問1-4-8	応答	ケース
0.1399	0.5607	0.2681	0.2955	0.0656	0.0186	0.0245	0.0323	1436	1022

問 1-5

問1-5 主な介助者について(いくつでも○)

1. 介助は不要	4. 子または子の配偶者	7. 孫	10. その他()
2. 配偶者	5. 兄弟姉妹	8. 公的ヘルパー	11. 介助を必要としているが、頼める
3. 親	6. 祖父母	9. 私的ヘルパー	人がいない

問1-5-1	問1-5-2	問1-5-3	問1-5-4	問1-5-5	問1-5-6	問1-5-7	問1-5-8	問1-5-9	問1-5-10	問1-5-11	応答	ケース
0.6076	0.2162	0.0890	0.0479	0.0225	0.0029	0.0010	0.0665	0.0186	0.0352	0.0186	1151	1022

問 1-6

問1-6 外出について(いくつでも○)

1. 独りで可能	2. 付き添いが必要	3. 車で送迎が必要	4. その他()
----------	------------	------------	-----------

問1-6-1	問1-6-2	問1-6-3	問1-6-4	応答	ケース
0.7032	0.1467	0.1088	0.0413	1186	1022

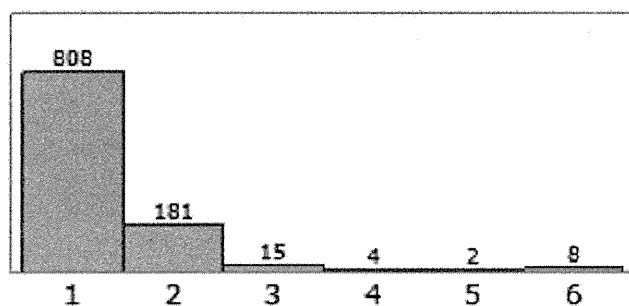
問 1-7

問1-7 現在の住まいについて(1つだけ選んで○)

- | | | |
|--------------|-------------|----------------------|
| 1. 自己(家族)所有 | 3. 社宅・公務員住宅 | 5. グループホームや福祉施設などを利用 |
| 2. 賃貸(民間・公営) | 4. 入院中 | 6. その他() |

一変量の分布

問1-7



度数

水準	度数	割合
1	808	0.79371
2	181	0.17780
3	15	0.01473
4	4	0.00393
5	2	0.00196
6	8	0.00786
合計	1018	1.00000

欠測値N 5

6 水準

問 1-8

1	2	3	5	6	7	8	9	10	11	12	13
0.0053	0.4699	0.0071	0.3156	0.0532	0.0044	0.0009	0.0106	0.0479	0.0559	0.0248	0.0044

番号	疾患群
1	血液系疾患
2	免疫系疾患
3	内分泌系疾患
4	代謝系疾患
5	神経・筋疾患
6	視覚系疾患
7	聴覚・平衡機能系疾患
8	循環器系疾患
9	呼吸器系疾患
10	消化器系疾患
11	皮膚・結合組織疾患
12	骨・関節系疾患
13	腎・泌尿器系疾患
14	スモン

	問1-8-60	問1-8-25	問1-8-98	問1-8-87	問1-8-97	問1-8-96	問1-8-129	問1-8-42	問1-8-28	問1-8-74	問1-8-124	問1-8-69	問1-8-34	問1-8-80
度数	3	1	65	0	6	2	2	1	3	24	3	0	3	0
シェア	0.3%	0.1%	5.8%	0.0%	0.5%	0.2%	0.2%	0.1%	0.3%	2.1%	0.3%	0.0%	0.3%	0.0%
ケース	0.3%	0.1%	6.4%	0.0%	0.6%	0.2%	0.2%	0.1%	0.3%	2.3%	0.3%	0.0%	0.3%	0.0%

	問1-8-82	問1-8-83	問1-8-45	問1-8-49	問1-8-14	問1-8-61	問1-8-101	問1-8-7	問1-8-12	問1-8-125	問1-8-46	問1-8-22	問1-8-75	問1-8-78
度数	1	0	0	1	1	1	29	1	2	1	0	0	20	0
シェア	0.1%	0.0%	0.0%	0.1%	0.1%	0.1%	2.6%	0.1%	0.2%	0.1%	0.0%	0.0%	1.8%	0.0%
ケース	0.1%	0.0%	0.0%	0.1%	0.1%	0.1%	2.8%	0.1%	0.2%	0.1%	0.0%	0.0%	2.0%	0.0%

	問1-8-114	問1-8-95	問1-8-58	問1-8-23	問1-8-44	問1-8-70	問1-8-127	問1-8-77	問1-8-104	問1-8-103	問1-8-102	問1-8-27	問1-8-52	問1-8-66
度数	0	12	1	0	0	0	0	5	0	0	0	15	0	0
シェア	0.0%	1.1%	0.1%	0.0%	0.0%	0.0%	0.0%	0.4%	0.0%	0.0%	0.0%	1.3%	0.0%	0.0%
ケース	0.0%	1.2%	0.1%	0.0%	0.0%	0.0%	0.0%	0.5%	0.0%	0.0%	0.0%	1.5%	0.0%	0.0%

	問1-8-30	問1-8-100	問1-8-56	問1-8-41	問1-8-111	問1-8-53	問1-8-72	問1-8-91	問1-8-122	問1-8-76	問1-8-2	問1-8-105	問1-8-85	問1-8-6
度数	0	11	0	0	30	3	0	70	0	2	2	0	1	103
シェア	0.0%	1.0%	0.0%	0.0%	2.7%	0.3%	0.0%	6.2%	0.0%	0.2%	0.2%	0.0%	0.1%	9.1%
ケース	0.0%	1.1%	0.0%	0.0%	2.9%	0.3%	0.0%	6.8%	0.0%	0.2%	0.2%	0.0%	0.1%	10.1%

問1-8-														
	問1-8-119	問1-8-112	問1-8-113	問1-8-18	問1-8-121	問1-8-26	問1-8-84	問1-8-123	問1-8-4	問1-8-92	問1-8-15	問1-8-1	問1-8-13	問1-8-29
度数	0	1	1	1	0	0	0	0	0	7	2	47	1	1
シェア	0.0%	0.1%	0.1%	0.1%	0.0%	0.0%	0.0%	0.0%	0.0%	0.6%	0.2%	4.2%	0.1%	0.1%
ケース	0.0%	0.1%	0.1%	0.1%	0.0%	0.0%	0.0%	0.0%	0.0%	0.7%	0.2%	4.6%	0.1%	0.1%

	問1-8-19	問1-8-89	問1-8-126	問1-8-130	問1-8-99	問1-8-118	問1-8-93	問1-8-10	問1-8-90	問1-8-5	問1-8-63	問1-8-11	問1-8-24	問1-8-39
度数	3	203	0	0	0	0	99	0	39	37	0	0	0	0
シェア	0.3%	18.0%	0.0%	0.0%	0.0%	0.0%	8.8%	0.0%	3.5%	3.3%	0.0%	0.0%	0.0%	0.0%
ケース	0.3%	19.9%	0.0%	0.0%	0.0%	0.0%	9.7%	0.0%	3.8%	3.6%	0.0%	0.0%	0.0%	0.0%

	問1-8-43	問1-8-51	問1-8-117	問1-8-65	問1-8-71	問1-8-59	問1-8-57	問1-8-32	問1-8-31	問1-8-79	問1-8-37	問1-8-36	問1-8-35	問1-8-62
度数	0	0	0	1	0	1	0	4	5	0	2	2	0	1
シェア	0.0%	0.0%	0.0%	0.1%	0.0%	0.1%	0.0%	0.4%	0.4%	0.0%	0.2%	0.2%	0.0%	0.1%
ケース	0.0%	0.0%	0.0%	0.1%	0.0%	0.1%	0.0%	0.4%	0.5%	0.0%	0.2%	0.2%	0.0%	0.1%

	問1-8-116	問1-8-16	問1-8-94	問1-8-109	問1-8-108	問1-8-81	問1-8-17	問1-8-40	問1-8-64	問1-8-50	問1-8-73	問1-8-107	問1-8-115	問1-8-68
度数	1	131	0	7	0	0	0	1	0	0	0	0	1	0
シェア	0.1%	11.6%	0.0%	0.6%	0.0%	0.0%	0.0%	0.1%	0.0%	0.0%	0.0%	0.0%	0.1%	0.0%
ケース	0.1%	12.8%	0.0%	0.7%	0.0%	0.0%	0.0%	0.1%	0.0%	0.0%	0.0%	0.0%	0.1%	0.0%

	問1-8-8	問1-8-55	問1-8-47	問1-8-48	問1-8-88	問1-8-20	問1-8-9	問1-8-110	問1-8-86	問1-8-67	問1-8-38	問1-8-33	問1-8-3	問1-8-128
度数	0	0	0	1	16	0	9	5	1	2	1	57	10	0
シェア	0.0%	0.0%	0.0%	0.1%	1.4%	0.0%	0.8%	0.4%	0.1%	0.2%	0.1%	5.1%	0.9%	0.0%
ケース	0.0%	0.0%	0.0%	0.1%	1.6%	0.0%	0.9%	0.5%	0.1%	0.2%	0.1%	5.6%	1.0%	0.0%

	問1-8-54	問1-8-21	問1-8-106	問1-8-120	応答の合計数	全ケース数
度数	1	1	0	0	1128	1022
シェア	0.1%	0.1%	0.0%	0.0%		
ケース	0.1%	0.1%	0.0%	0.0%		

問 2-1 手帳所持の有無

0. 未所持、1. 所持

度数		
水準	度数	割合
0	584	0.59836
1	392	0.40164
合計	976	1.00000
欠測値N	46	
2 水準		

問 2-1 手帳の種別（複数回答）

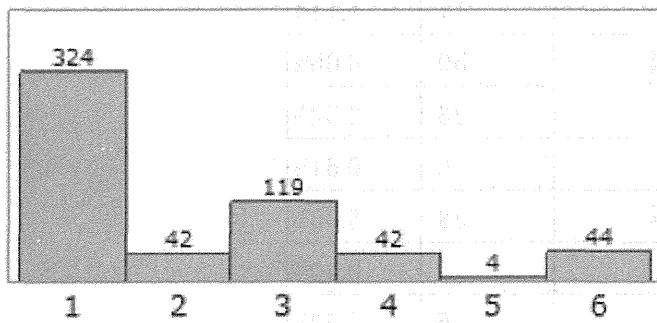
手帳種別	回答者	所持率
身-無級-1	2	0.20%
身-無級-2	0	0.00%
身-1級-1	49	4.95%
身-1級-2	1	0.10%
身-1級-無	45	4.55%
身-2級-1	36	3.64%
身-2級-2	11	1.11%
身-2級-無	60	6.06%
身-3級-1	23	2.32%
身-3級-2	6	0.61%
身-3級-無	58	5.86%
身-4級-1	4	0.40%
身-4級-2	15	1.52%
身-4級-無	29	2.93%
身-5級-1	0	0.00%
身-5級-2	14	1.41%
身-5級-無	15	1.52%
身-6級-1	0	0.00%
身-6級-2	4	0.40%
身-6級-無	1	0.10%
身-7級-1	0	0.00%
身-7級-2	0	0.00%
身-7級-無	4	0.40%
精-1級	2	0.20%
精-2級	13	1.31%
精-3級	6	0.61%
療A	2	0.20%
療B	6	0.61%
手帳取得なし	584	58.99%

問 2-2

問2-2 障害者手帳を取得していない理由について、おもなもの1つだけ選んで○をつけて下さい。

1. 必要がない
2. 手帳の制度を知らなかった
3. 取得したいができなかった(「対象に該当しない」と言われたなど)
4. 取得をすすめられなかった(「1, 2級でない」とあまり意味がない」と医療機関等と言われたなど)
5. 取得したくなかった
6. その他(理由: _____)

問2-2



度数		
水準	度数	割合
1	324	0.56348
2	42	0.07304
3	119	0.20696
4	42	0.07304
5	4	0.00696
6	44	0.07652
合計	575	1.00000

欠測値N 448

6 水準

問 3-1

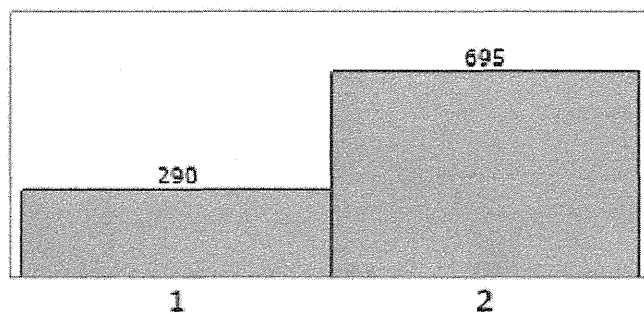
問3-1 就労系障害福祉サービスの制度を知っていましたか。(1つだけ選んで○)

1. 知っていた	2. 知らなかった
----------	-----------

問3-2へお進みください

問3-3へお進みください

問3-1



度数

水準	度数	割合
1	290	0.29442
2	695	0.70558
合計	985	1.00000

欠測値N 38

2 水準

問 3-4

問3-4 就労系障害福祉サービス(就労移行支援事業、就労継続支援A型事業、就労継続支援B型事業)を利用したことがありますか。1つだけ選んで○をつけて下さい。

1. 現在利用している または利用したことがある	2. 利用したことはない
-----------------------------	--------------



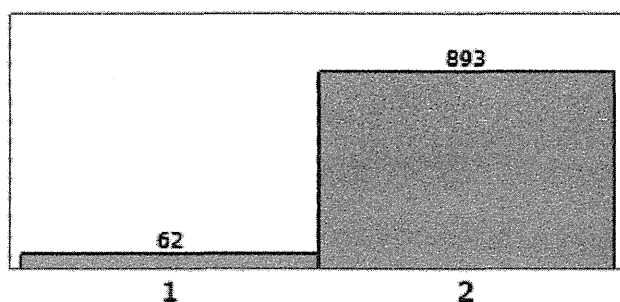
問3-5へお進みください

(現在利用していない方は、利用していたときのこと
についてお答えください。)



問3-15へお進みください

問3-4



度数

水準	度数	割合
1	62	0.06492
2	893	0.93508
合計	955	1.00000

欠測値N 68

2 水準

問 3-5 (複数回答)

問3-5 現在利用している、または利用したことのあるサービスに○をつけてください。

1. 就労移行支援 2. 就労継続支援A型 3. 就労継続支援B型 4. わからない

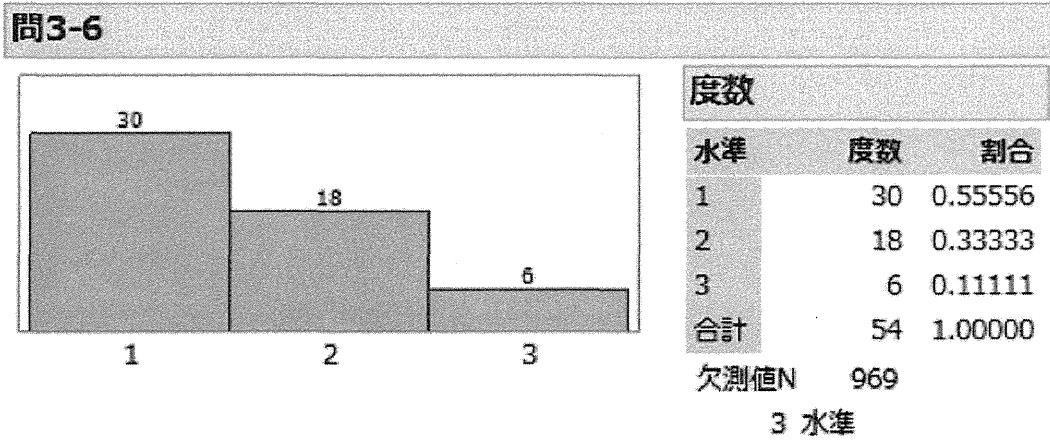
問3-5-1 問3-5-2 問3-5-3 問3-5-4

0.3019 0.2830 0.3208 0.0943

問 3-6

問3-6 利用を開始した時期について、該当するものに○をつけてください。

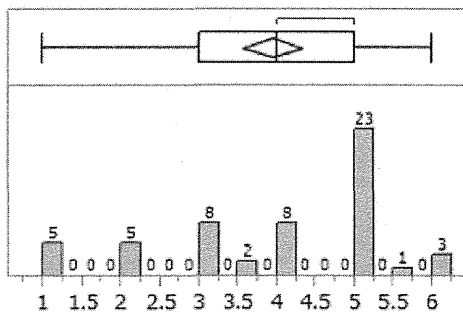
1. 平成25年4月以降 (障害者総合支援法施行後)
 2. 平成18年4月～平成25年3月 (障害者自立支援法施行後)
 3. 平成18年3月以前



問 3-7

問3-7 平均通所日数について(小数点以下四捨五入) 1週間あたり _____日

問3-7b

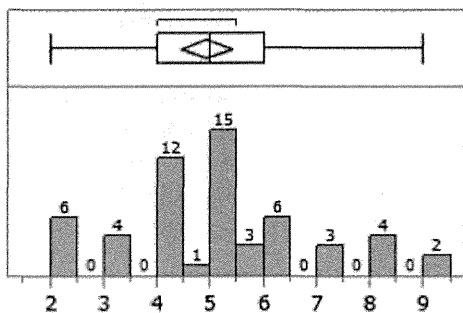


分位点		要約統計量		
100.0%	最大値	6	平均	3.9363636
99.5%		6	標準偏差	1.4306647
97.5%		6	平均の標準誤差	0.1929108
90.0%		5	平均の上側95%	4.3231265
75.0%	四分位点	5	平均の下側95%	3.5496008
50.0%	中央値	4	N	55
25.0%	四分位点	3		
10.0%		1.6		
2.5%		1		
0.5%		1		
0.0%	最小値	1		

問 3-8

問3-8 平均就労時間について(小数点以下四捨五入) 1日あたり _____ 時間

問3-8b



分位点		要約統計量		
100.0%	最大値	9	平均	4.9107143
99.5%		9	標準偏差	1.7506029
97.5%		9	平均の標準誤差	0.2339341
90.0%		8	平均の上側95%	5.3795288
75.0%	四分位点	6	平均の下側95%	4.4418998
50.0%	中央値	5	N	56
25.0%	四分位点	4		
10.0%		2		
2.5%		2		
0.5%		2		
0.0%	最小値	2		