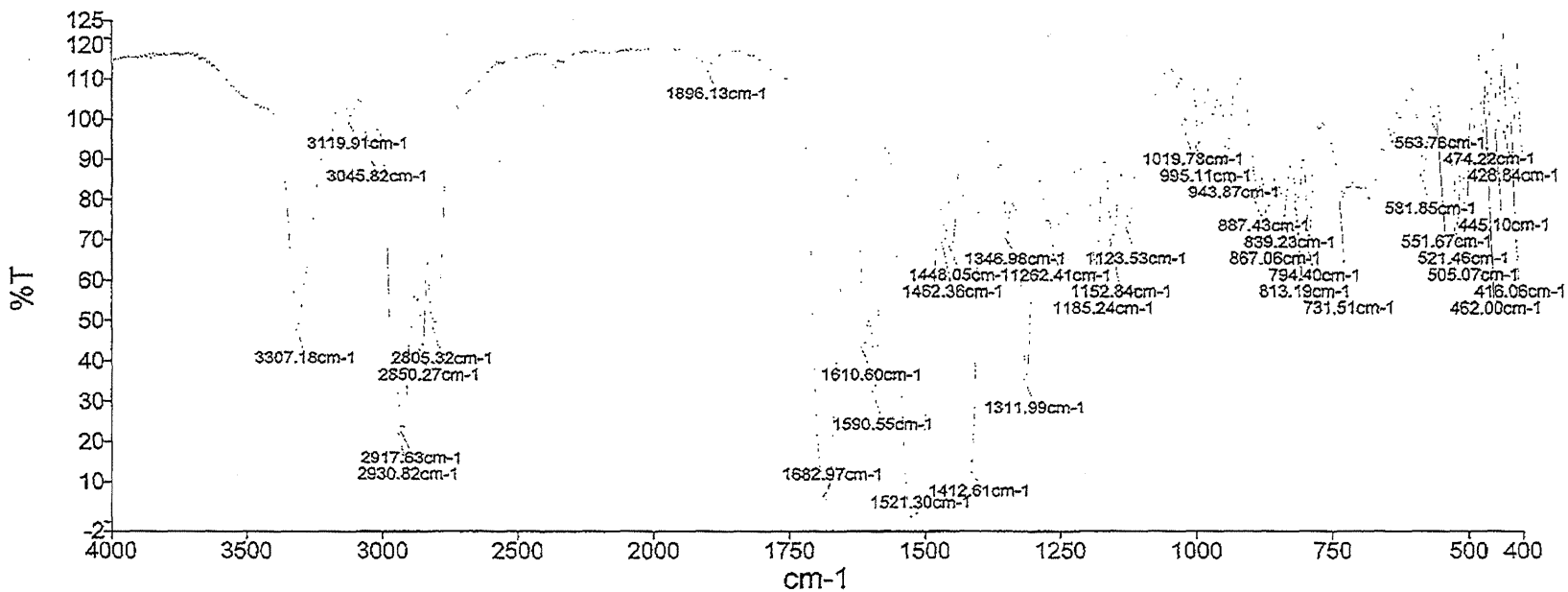


P092 フリー一体加速試験チャート

測定者
日付

Administrator
2013年1月31日 10:29



サンプル名	記述
11401633-保存開始時(P092原薬)	

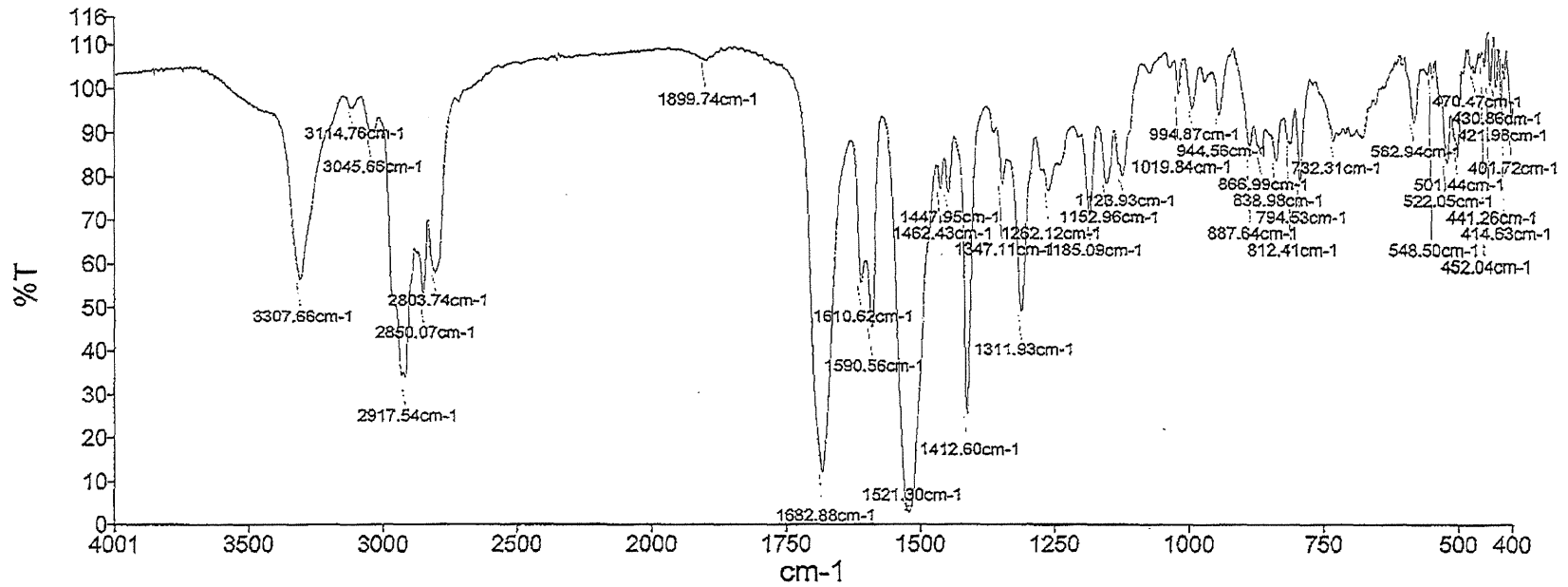
松井ゆかり 2013.1.31

P092 71-体 加速試験 OM

SD 確認 千葉 忠彦 2013/1/31

測定者
日付

Administrator
2013年3月1日 12:53



サンプル名	記述
T1401633-1箇月(P092原薬)	

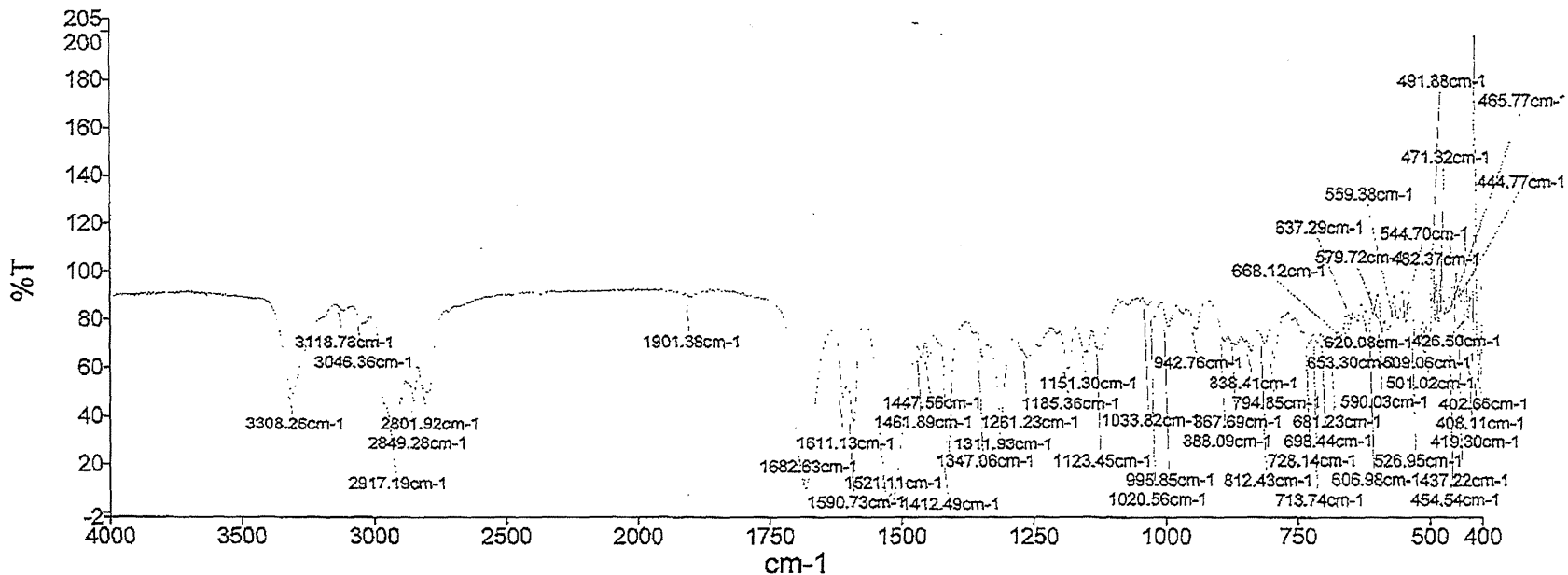
P092 79-5本 加速試験 IM

2013.3.1. 松井 中村

SD確認 2013.3.1 -
千葉忠彦

測定者
日付

Administrator
2013年5月9日 11:50



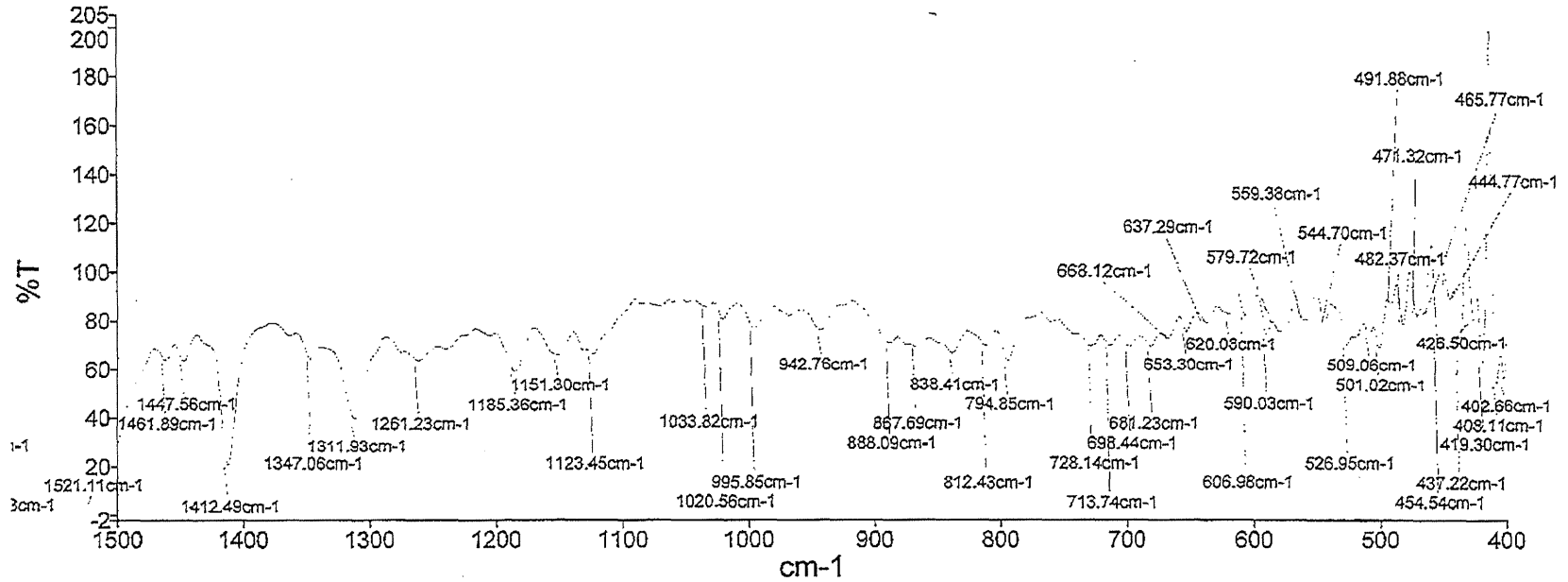
サンプル名	記述
2013年5月9日-11401633-3箇月保存品 (P092原薬)	

P092 711-5年 加建討院 3M①

2013.5.9 松井ゆかり

2013.5.9 SD確認
待田忠行

測定者 Administrator
日付 2013年5月9日 11:49



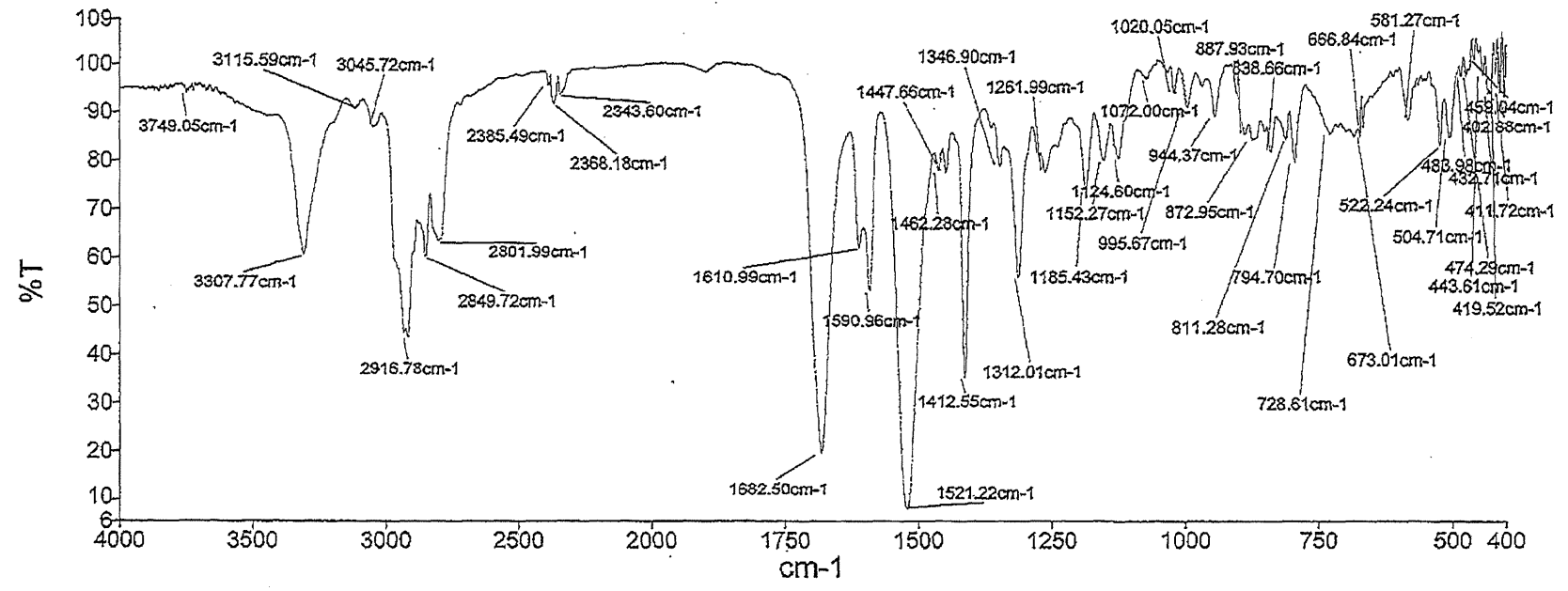
サンプル名	記述
2013年5月9日-11401633-3箇月保存品 (P092原薬)	

2013.5.9 松井ゆかり
2013.5.9 SD確認
千葉忠彦

P092 7リ-5本 加算試験 3M ③

測定者
日付

Administrator
2013年8月1日 14:30



- 1940 -

測定者	記述
検体・11401633-6箇月(2) 2013年8月1日✓	

<再測定>

P092 711-体 加速試験 6m

2013年8月1日

SD 確証 千葉 忠彦



QC=2013.8.2 松井ゆかり

11401633-dm
1H
cdcl3/TMS 0.03%
DM
OP/11-jima

Sample Name: 11401633-~~11401633~~

Data Collected on:
Agilent-DMX-Inova500
Archive directory:

Sample directory:

File: PROTON

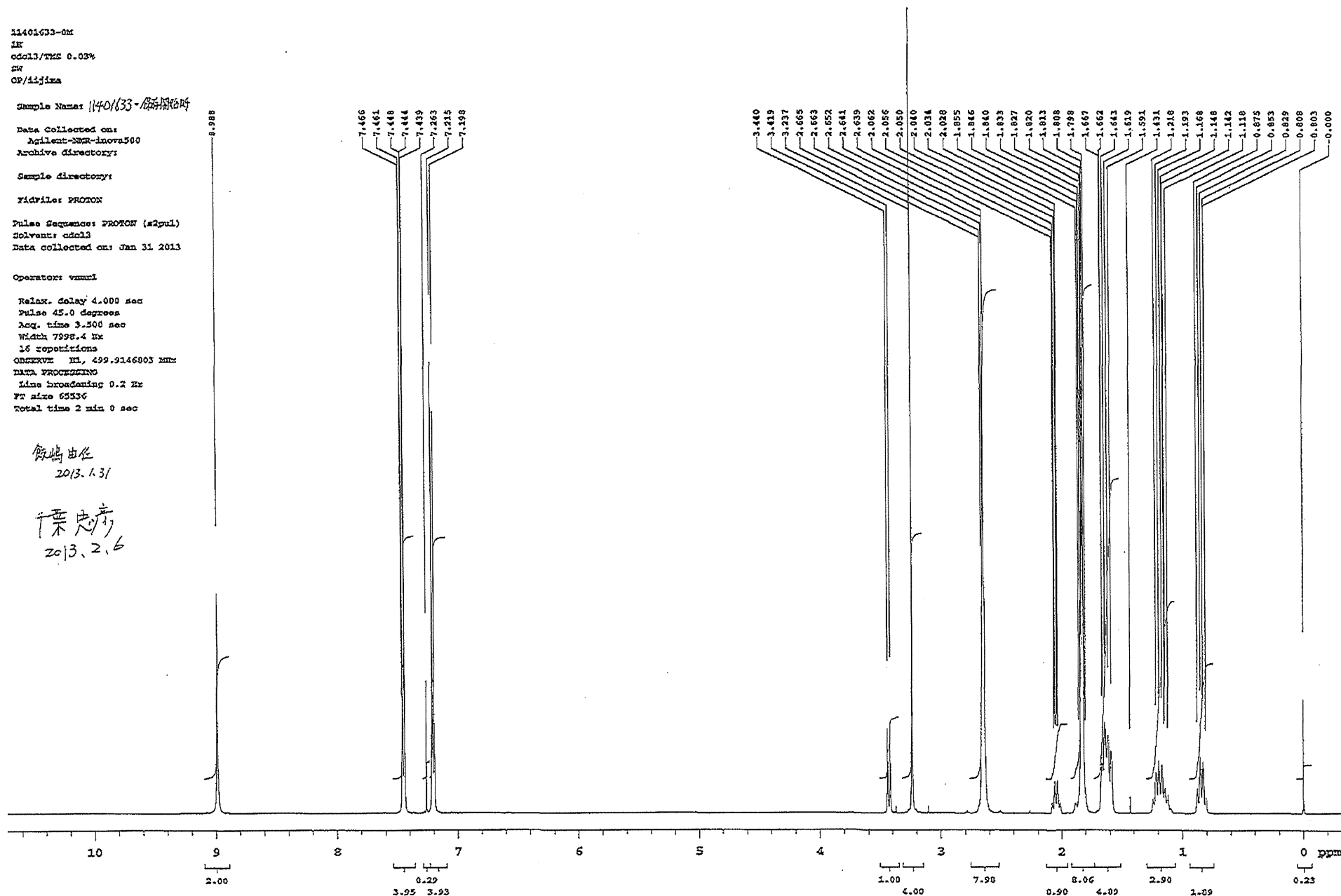
Pulse Sequence: PROTON (s2pul)
Solvent: cdcl3
Data collected on: Jan 31 2013

Operator: vmm1

Relax. delay 4.000 sec
Pulse 45.0 degrees
Acq. time 3.500 sec
Width 7998.4 Hz
16 repetitions
QNPNAME HL, 499.9146003 MHz
DATA PROCESSING
Line broadening 0.2 Hz
FT size 65536
Total time 2 min 0 sec

飯嶋由佳
2013.1.31

標定済
2013.2.6



P092 711-1体 加速試験 OM

TCL-20130301
 11401633-1M
 1M
 cdcl3/TMS 0.03%
 0V
 0P/11.1ms

Sample Name:

Data Collected on:
 Agilent-MSM-inova500
 Archive directory:

Sample directory:

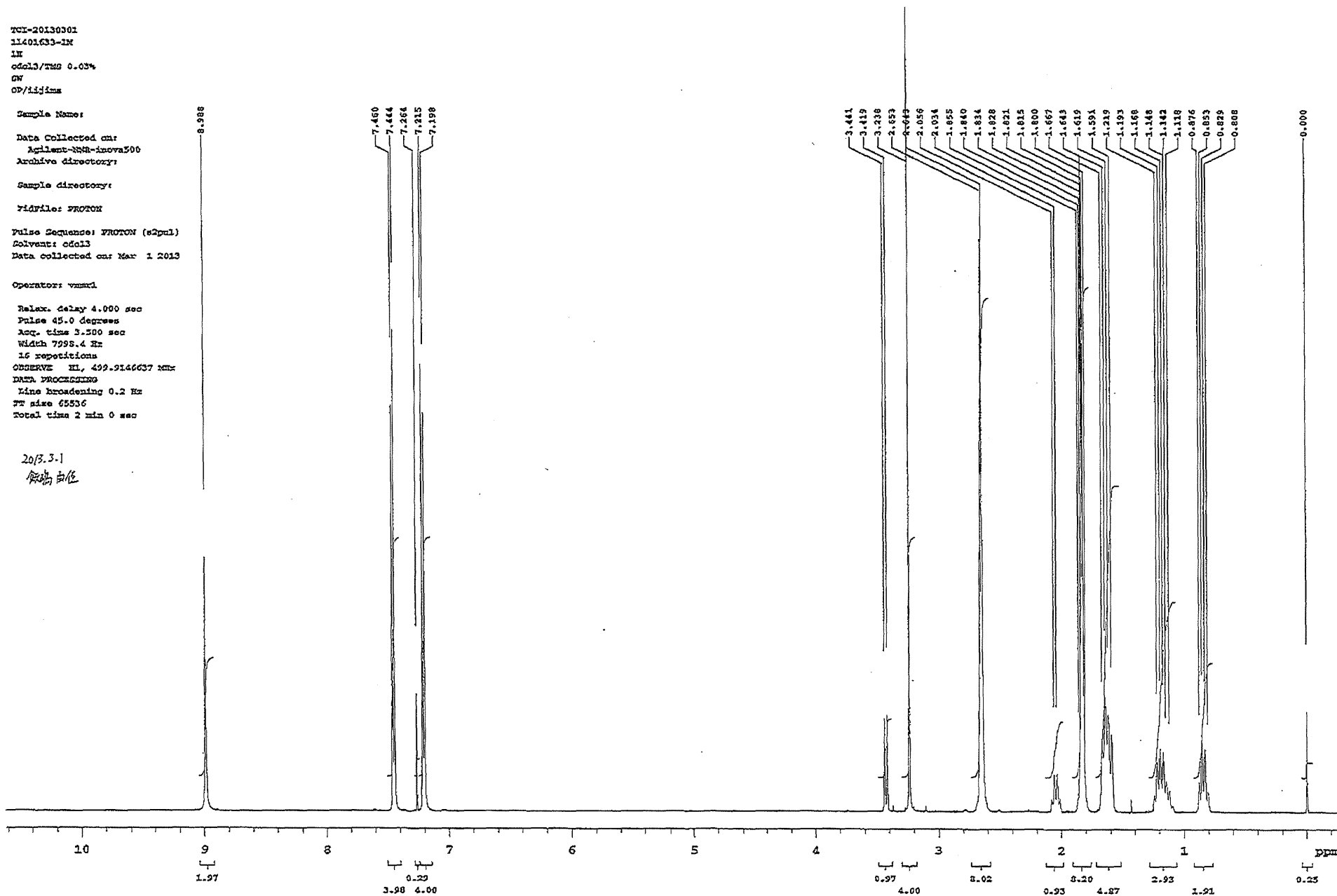
Filefile: PROTON

Pulse Sequence: PROTON (n2pml)
 Solvent: cdcl3
 Data collected on: Mar 1 2013

Operator: vmm1

Relax. delay 4.000 sec
 Pulse 45.0 degrees
 Acq. time 3.500 sec
 Width 7098.4 Hz
 16 repetitions
 OBSERVE HL, 499.9146637 MHz
 DATA PROCESSING
 Line broadening 0.2 Hz
 FT size 65536
 Total time 2 min 0 sec

2013.3.1
 飯島 由佳



P092 7)-1本 加速試験 1M

TCI-20130509
 11401633-3M
 LX
 CDCL3/TMZ 0.03%
 SW
 OP/Iijima

Sample Name: 11401633-3M

Data Collected on:
 Agilent-NMR-inova500
 Archive directory:

Sample directory:

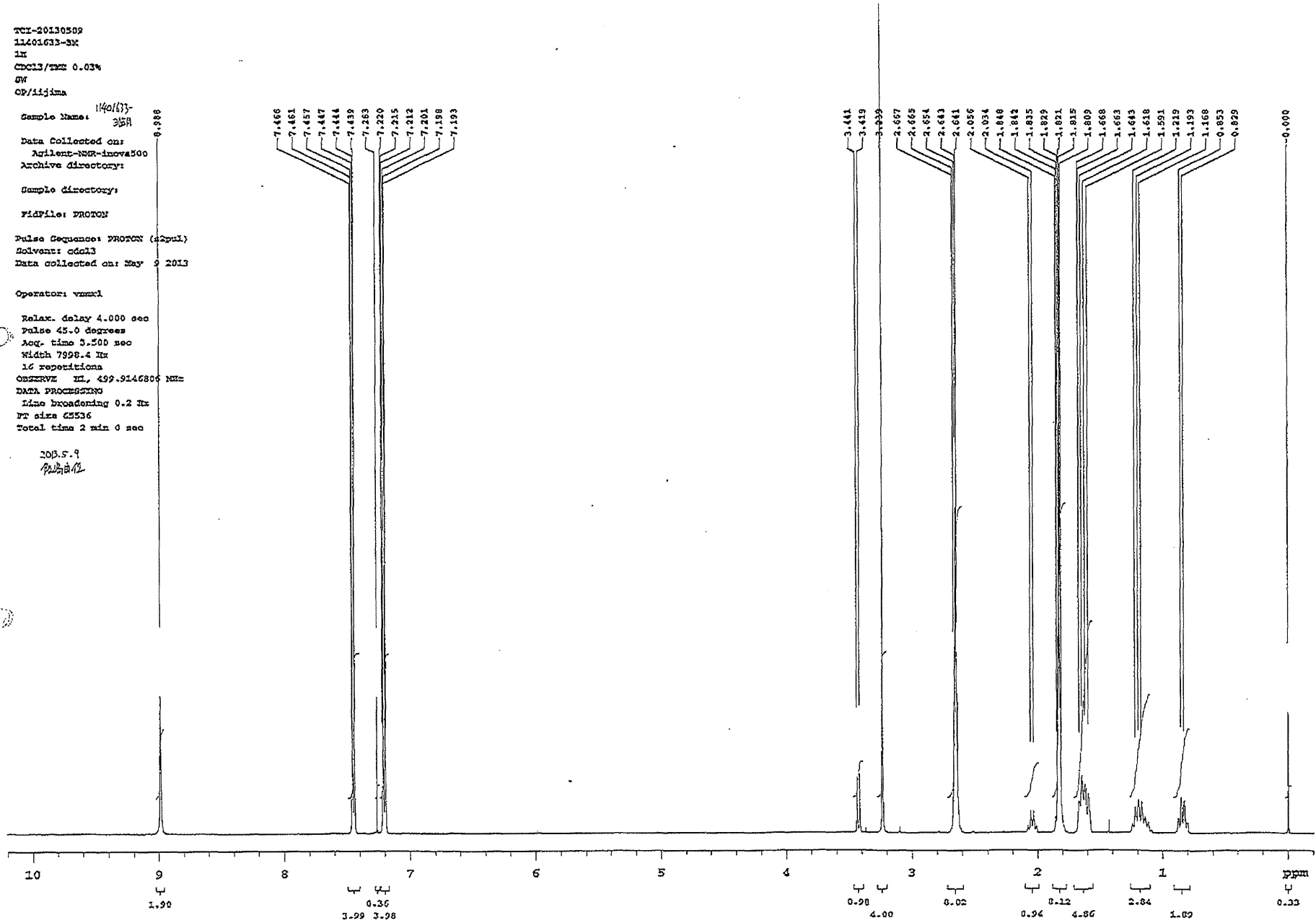
File: PROTON

Pulse Sequence: PROTON (zgpg30)
 Solvent: cdcl3
 Data collected on: May 9 2013

Operator: vmm1

Relax. delay 4.000 sec
 Pulse 45.0 degrees
 Acq. time 3.500 sec
 Width 7998.4 Hz
 16 repetitions
 OBSERVE IN, 499.914680 MHz
 DATA PROCESSING
 Line broadening 0.2 Hz
 FT size 65536
 Total time 2 min 0 sec

2013.5.9
 Iijima



P092 70-体 加速試験 3M

14401633-63
 ✓ 14401633-63
 ✓ 1H
 ✓ CDCL3/MSD 0.03%
 ✓ 6M
 ✓ 07/11/13

Sample Name: 14401633-63M

Data Collected on:
 Agilent-DMR-inova500
 Acquisition directory:

Sample directory:

File Name: PROTON

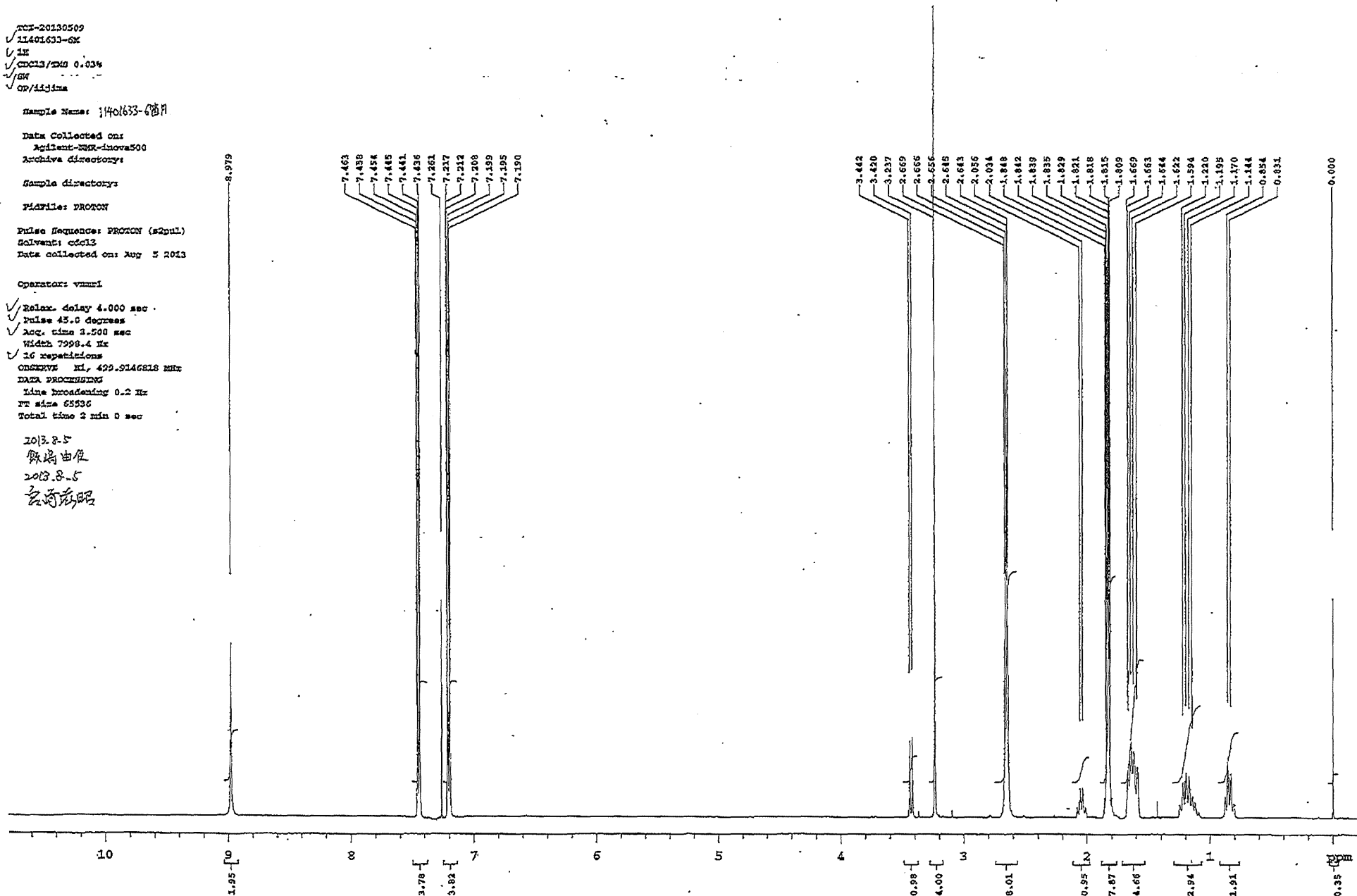
Pulse Sequence: PROTON (s2pul)
 Solvent: cdcl3
 Data collected on: Aug 5 2013

Operator: ymm1

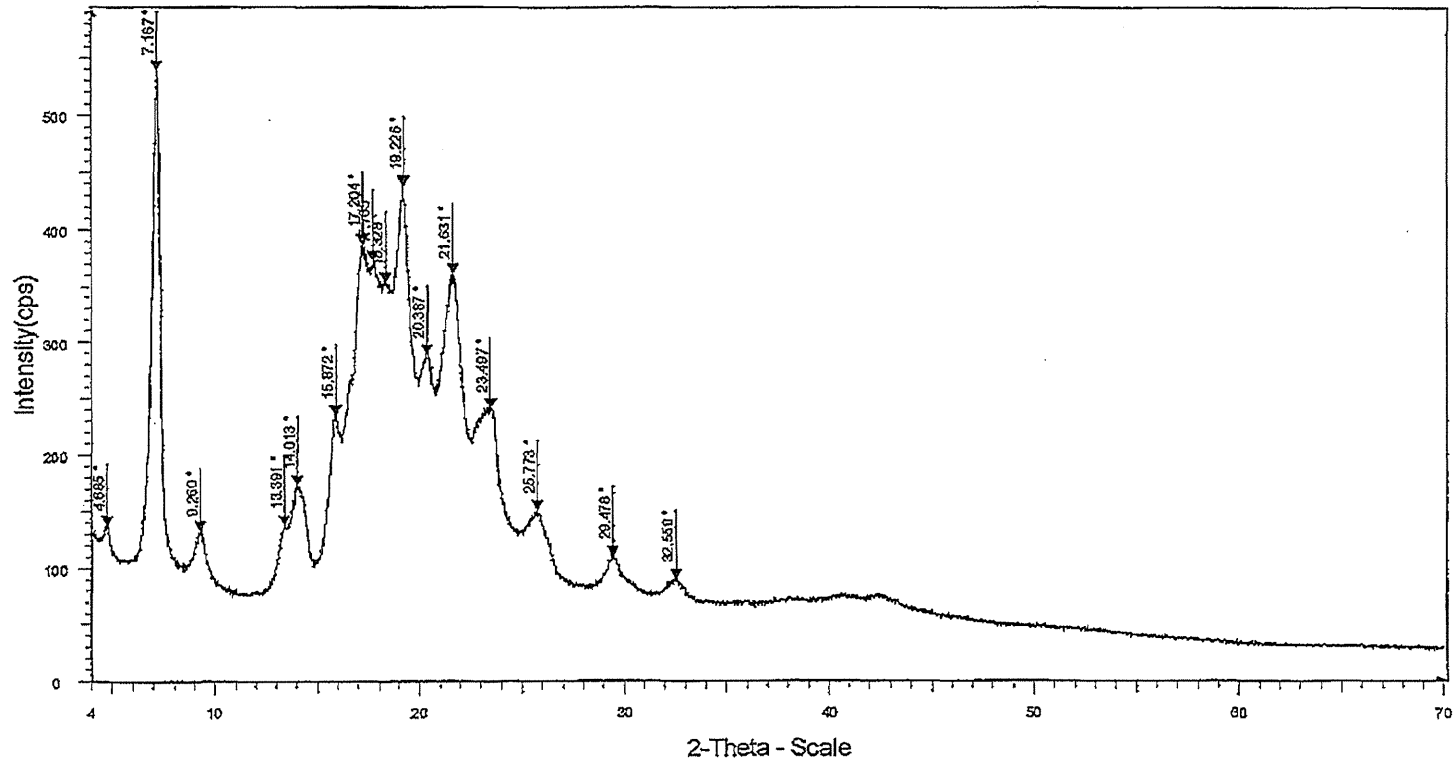
✓ Relax. delay 4.000 sec
 ✓ Pulse 45.0 degrees
 ✓ Acq. time 3.500 sec
 Width 7998.4 Hz
 ✓ 16 repetitions

OBSERVE: 1H, 499.914618 MHz
 DATA PROCESSING:
 Line broadening 0.2 Hz
 FT size 65536
 Total time 2 min 0 sec

2013.8.5
 飯島由良
 2013.8.5
 石河原昭



P092 77-54 加速試験 6M

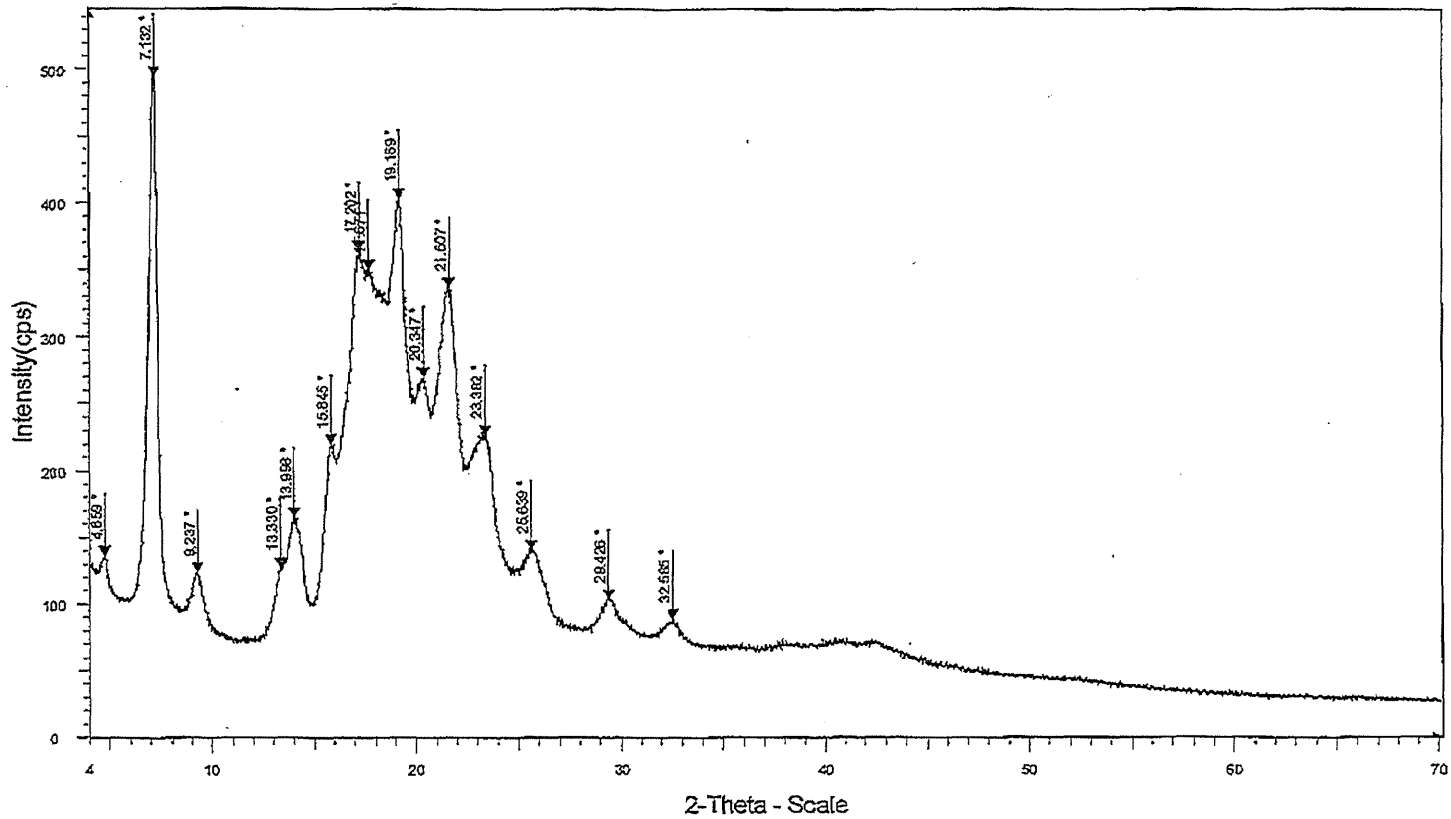


File: 11401633.raw - Type: Locked Coupled - Start: 4.000 ° - End: 70.134 ° - Step: 0.021 ° - Step time: 1152 s - Temp.: 25 °C (Room) - Time Started: 13 s - 2-Theta: 4.000 ° - Theta: 2.000 ° - Chi: 0.00 ° - Phi: Operations: Strip kAlpha2 0.500 | Import

11401633-保存開始時

P092 70-5本 加速試験 om

2013.1.31 石川 雄大



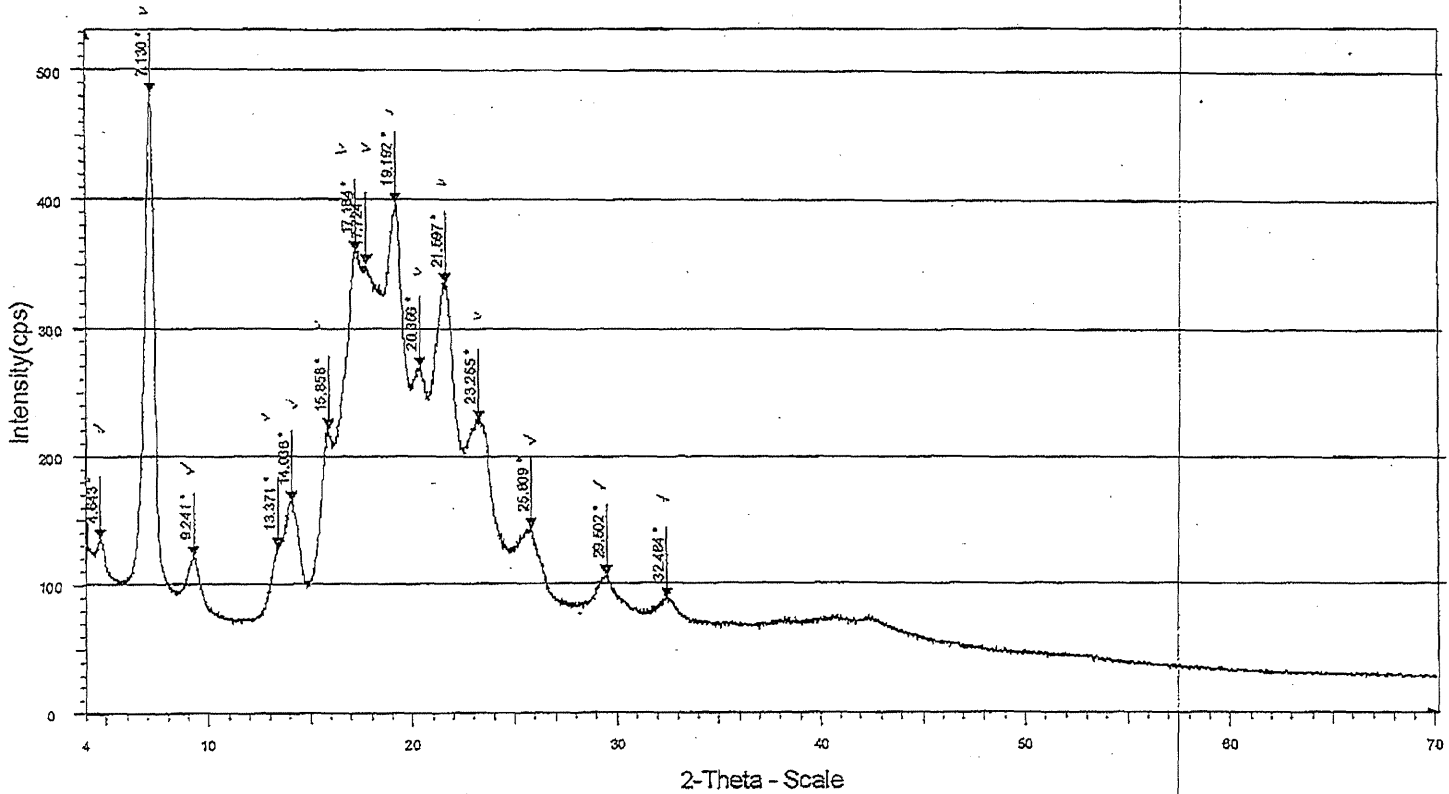
File: 11401633-1.raw - Type: Locked Coupled - Start: 4.000 ° - End: 70.134 ° - Step: 0.021 ° - Stop time: 115.2 s - Temp.: 25 °C (Room) - Time Started: 15 s - 2-Theta: 4.000 ° - Theta: 2.000 ° - Chi: 0.00 ° - Phi Operations: Strip kA/phi:2 0.500 [Import

11401633-1 箇月

P092 71-5本 加速試験 IM

2-13. 3. 4 石川 雄夫

207277A

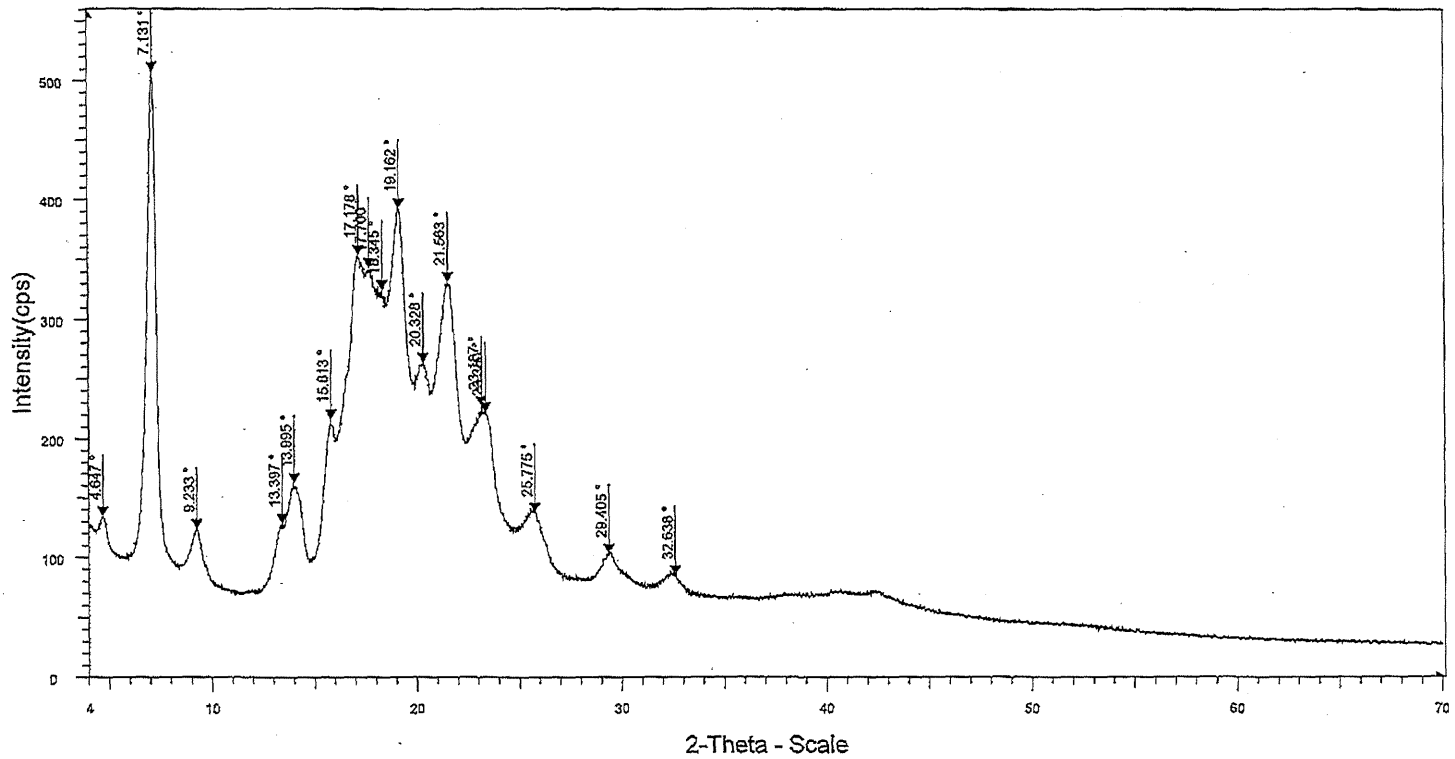


File: 11401633-3.raw - Type: Locked Coupled - Start: 4.000° - End: 70.134° - Stop: 0.021° - Step time: 115.2 s - Temp.: 25 °C (Room) - Time Started: 14 s - 2-Theta: 4,000° - Theta: 2,000° - Chk: 0.00° - Phi Operations: Strip kAlpha2 0.500 | Import

11401633-3 箇月

P092 79-5本 加通試験 3M

2013.5.15 石川 雄大
 2013.5.15 池田 隆広



File: 11401633-4.raw - Type: Locked Coupled - Start: 4.000° - End: 70.134° - Step: 0.021° - Step time: 115.2 s - Temp.: 25 °C (Room) - Time Started: 11 s - 2-Theta: 4.000° - Theta: 2.000° - Chi: 0.00° - Phi Operations: Strip kAlpha2 0.500 | Import

11401633-6 箇月

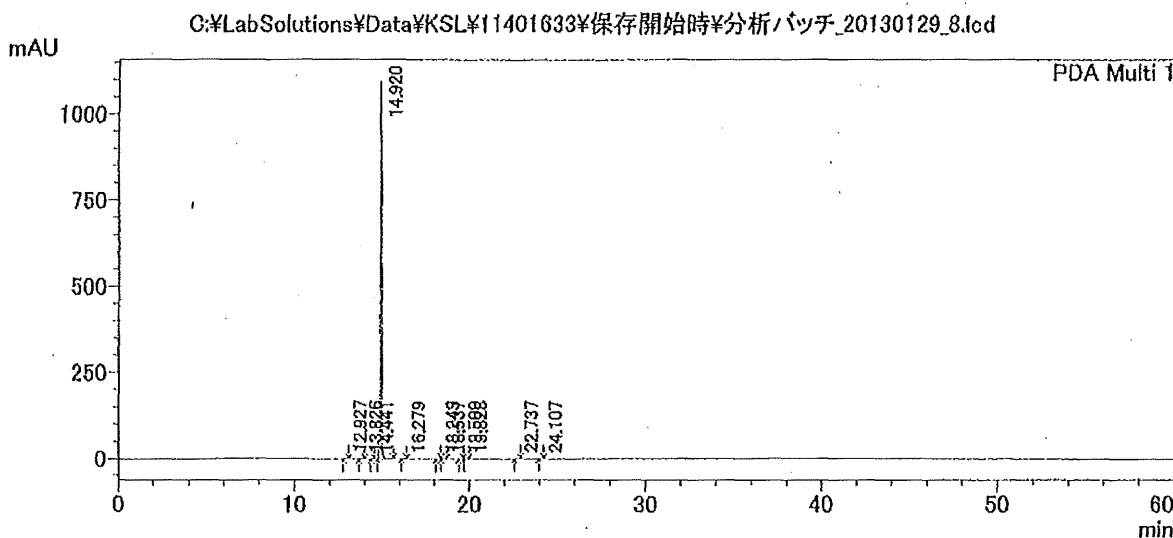
P092 7月-5日 加速試験 6M

==== Shimadzu LCsolution 分析レポート ====

<サンプル情報>

分析者 : System Administrator
 サンプル名 : 試料溶液-1
 サンプルID : 試料溶液-1
 バイアル番号 : 8
 注入量 : 5 μ l
 データファイル : 分析バッチ_20130129_8.lcd
 メソッドファイル : 解析メソッド.lcm
 バッチファイル : 解析バッチ.lcb
 レポートファイル : 分析レポート.lcr
 分析日時 : 2013/01/29 20:55:20
 解析日時 : 2013/01/30 10:18:03

<クロマトグラム>



<ピークレポート>

PDA Ch1 254nm 4nm

ピーク#	化合物名	保持時間	面積	高さ	理論段数	シフト係数(テ-リソク)	面積%
1		12.927	14553	2886	153466.876	1.189	0.242
2		13.826	6384	1238	167564.177	1.186	0.106
3		14.441	1392	266	176383.708	1.233	0.023
4	P092原薬	14.920	5966825	1096642	172859.863	1.283	99.186
5		16.279	1323	187	129315.151	0.879	0.022
6		18.243	3335	565	227461.304	1.163	0.055
7		18.537	5946	1020	239253.431	1.146	0.099
8		19.509	3635	589	239830.053	1.403	0.080
9		19.828	1716	283	272718.297	1.140	0.029
10		22.737	7614	1184	300244.073	1.269	0.127
11		24.107	3043	481	327181.874	1.078	0.051
合計			6015766	1105340			100.000

P092 711-5本 加建新薬 OM

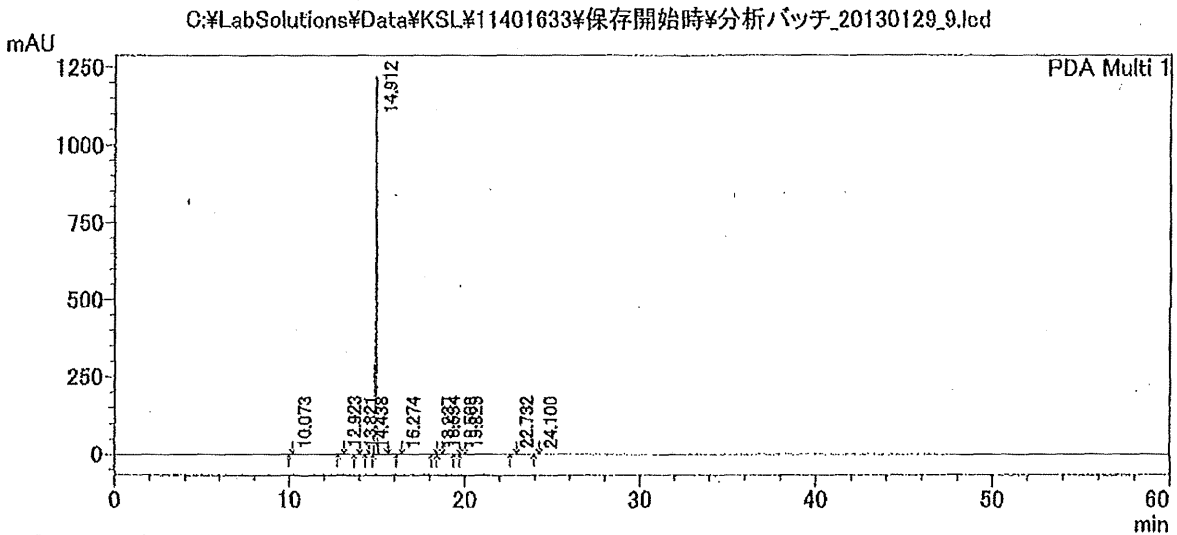


==== Shimadzu LCsolution 分析レポート ====

<サンプル情報>

分析者 : System Administrator
 サンプル名 : 試料溶液-2
 サンプルID : 試料溶液-2
 バイアル番号 : 9
 注入量 : 5 uL
 データファイル : 分析バッチ_20130129_9.lcd
 メソッドファイル : 解析メソッド.lcm
 バッチファイル : 解析バッチ.lcb
 レポートファイル : 分析レポート.lcr
 分析日時 : 2013/01/29 21:55:49
 解析日時 : 2013/01/30 10:18:04

<クロマトグラム>



<ピークレポート>

PDA Ch1 254nm 4nm

ピーク#	化合物名	保持時間	面積	高さ	理論段数	シムドリ係数(テ-リング)	面積%
1		10.073	1128	220	87679.500	1.136	0.017
2		12.923	17604	3488	154901.963	1.197	0.257
3		13.821	7243	1399	165839.855	1.221	0.106
4		14.438	1540	303	176155.529	1.214	0.023
5	P092原薬	14.912	6746526	1220837	168449.730	1.303	99.148
6		16.274	1502	221	138129.908	0.881	0.022
7		18.237	3817	665	234202.083	1.160	0.056
8		18.534	6746	1183	241599.336	1.119	0.099
9		19.508	4207	678	243406.043	1.312	0.062
10		19.825	1939	337	280328.154	1.140	0.028
11		22.732	8799	1359	300003.036	1.279	0.129
12		24.100	3518	558	335730.719	1.122	0.052
合計			6803467	1231248			100.000

P092 71-体 加恩試験 0M

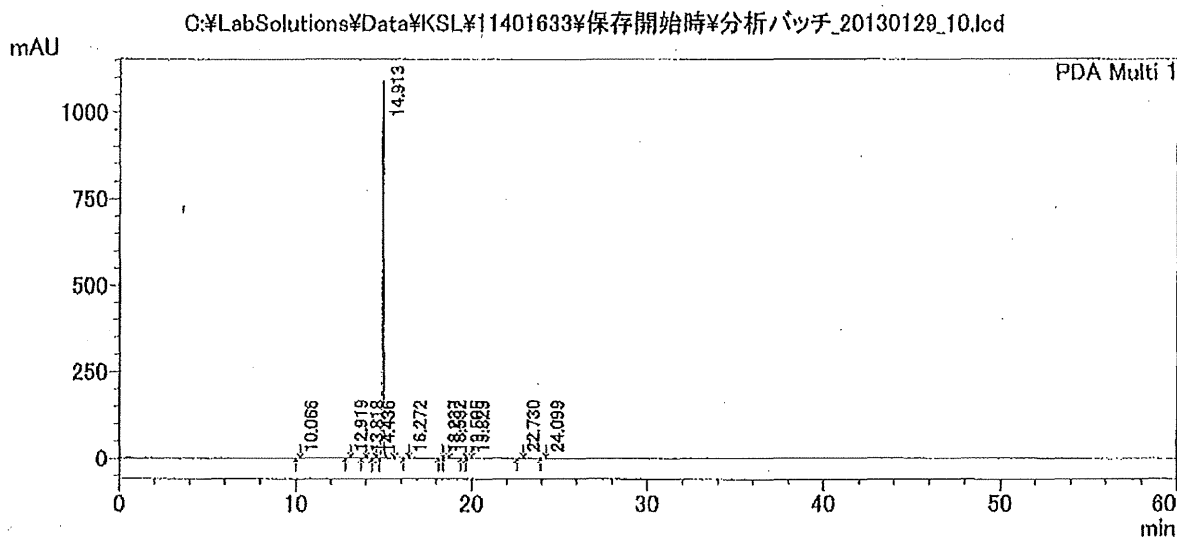


==== Shimadzu LCsolution 分析レポート ====

<サンプル情報>

分析者 : System Administrator
 サンプル名 : 試料溶液-3
 サンプルID : 試料溶液-3
 バイアル番号 : 10
 注入量 : 5 μ L
 データファイル : 分析バッチ_20130129_10.lcd
 メソッドファイル : 解析メソッド.lcm
 バッチファイル : 解析バッチ.job
 レポートファイル : 分析レポート.lcr
 分析日時 : 2013/01/29 22:56:19
 解析日時 : 2013/01/30 10:18:05

<クロマトグラム>



<ピークレポート>

PDA Ch1 254nm 4nm

ピーク#	化合物名	保持時間	面積	高さ	理論段数	シメトリ係数(テーリング)	面積%
1		10.066	1070	201	80578.476	1.280	0.018
2		12.919	16741	3333	154346.919	1.195	0.278
3		13.818	6464	1241	166394.974	1.211	0.107
4		14.436	1505	286	172468.951	1.142	0.025
5	P092原薬	14.913	5963171	1090975	172487.259	1.286	99.105
6		16.272	1480	211	129088.868	1.025	0.025
7		18.237	3592	630	237200.028	1.185	0.060
8		18.532	6334	1105	240200.736	1.131	0.105
9		19.505	3670	595	241606.115	1.399	0.061
10		19.823	1865	312	268853.447	1.100	0.031
11		22.730	7997	1234	298225.632	1.265	0.133
12		24.099	3136	505	346223.661	1.102	0.052
合計			6017025	1100628			100.000

P092 71-1 検体 加速試験 OM

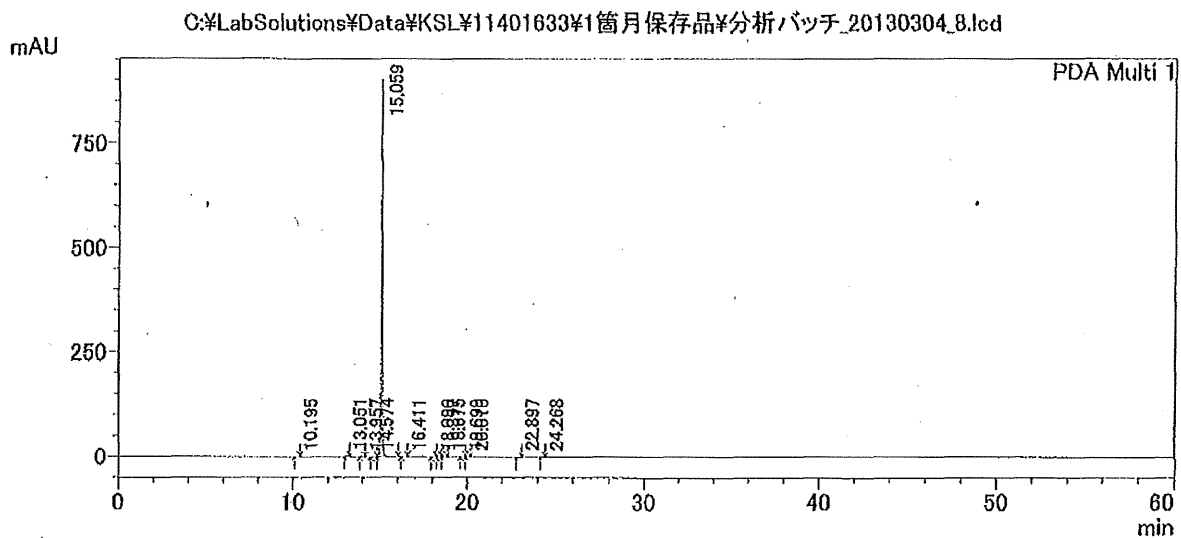


==== Shimadzu LCsolution 分析レポート ====

<サンプル情報>

分析者 : System Administrator
 サンプル名 : 試料溶液-1
 サンプルID : 試料溶液-1
 バイアル番号 : 8
 注入量 : 5 uL
 データファイル : 分析バッチ_20130304_8.lcd
 メソッドファイル : 解析メソッド.lcm
 バッチファイル : 解析バッチ.lcb
 レポートファイル : 分析レポート.lcr
 分析日時 : 2013/03/04 18:05:44
 解析日時 : 2013/03/06 9:29:00

<クロマトグラム>



<ピークレポート>

PDA Ch1 254nm 4nm

ピーク#	化合物名	保持時間	面積	高さ	理論段数	シノリ係数(テーリング)	面積%
1		10.195	1116	168	65330.250	1.682	0.022
2		13.051	11815	2297	149918.380	1.189	0.234
3		13.957	5432	1019	161009.189	1.194	0.107
4		14.574	5648	955	160275.316	1.574	0.112
5	P092原薬	15.059	5006982	900704	168953.824	1.266	99.072
6		16.411	1709	183	58710.402	0.836	0.034
7		18.080	1457	180	125476.833	0.953	0.029
8		18.377	2688	458	226931.705	1.146	0.053
9		18.675	4772	795	228024.270	1.137	0.094
10		19.699	2775	400	203154.983	1.688	0.055
11		20.010	1211	186	231758.690	0.000	0.024
12		22.897	5928	899	284429.953	1.241	0.117
13		24.268	2359	369	316386.889	1.104	0.047
合計			5053891	908614			100.000

P092 71-5年 加圧封筒 1M

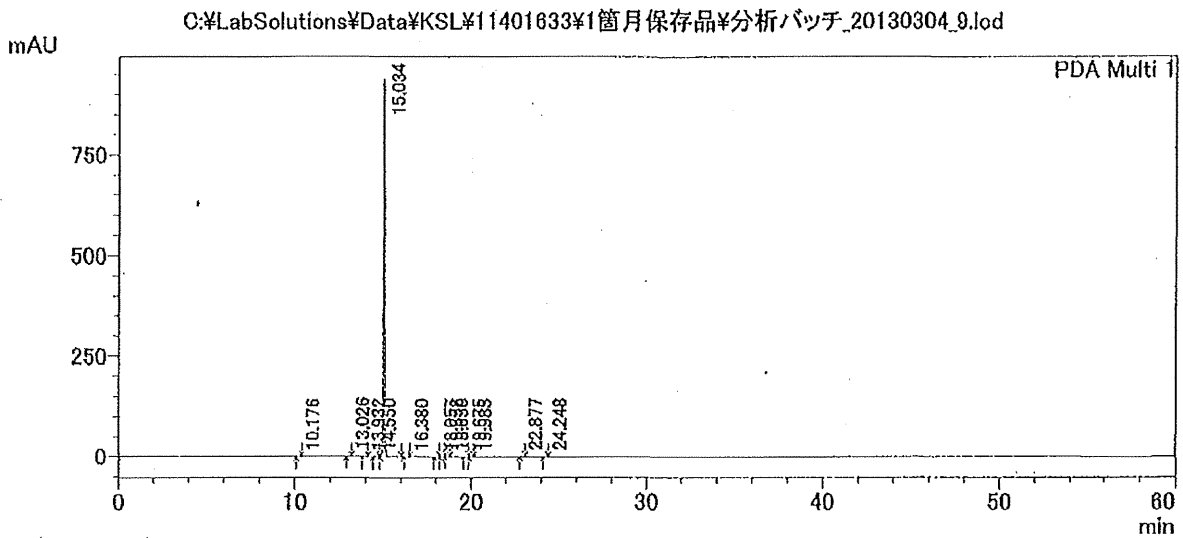


==== Shimadzu LCsolution 分析レポート ====

<サンプル情報>

分析者 : System Administrator
 サンプル名 : 試料溶液-2
 サンプルID : 試料溶液-2
 バイアル番号 : 9
 注入量 : 5 uL
 データファイル : 分析バッチ_20130304_9.lcd
 メソッドファイル : 解析メソッド.lcm
 バッチファイル : 解析バッチ.lcb
 レポートファイル : 分析レポート.lcr
 分析日時 : 2013/03/04 19:06:16
 解析日時 : 2013/03/06 9:29:01

<クロマトグラム>



<ピークレポート>

PDA Ch1 254nm 4nm

ピーク#	化合物名	保持時間	面積	高さ	理論段数	シフト係数(テーリング)	面積%
1		10.176	1283	182	60321.499	1.425	0.024
2		13.026	17686	3421	148047.221	1.191	0.335
3		13.932	5742	1060	157357.437	1.201	0.109
4		14.550	6842	1163	160631.796	1.429	0.130
5	P092原薬	15.034	5210801	941231	169238.597	1.264	98.867
6		16.380	2238	234	58281.810	0.930	0.042
7		18.057	1615	208	137534.509	0.920	0.031
8		18.352	3848	651	225477.151	1.176	0.073
9		18.650	6310	1089	229579.146	1.081	0.120
10		19.675	2725	408	209962.866	1.515	0.052
11		19.985	1619	252	237454.743	1.037	0.031
12		22.877	7616	1154	285061.797	1.249	0.144
13		24.248	2800	429	317017.053	1.182	0.053
合計			5277123	951451			100.000

P092 のり-5本 加建試験 IM

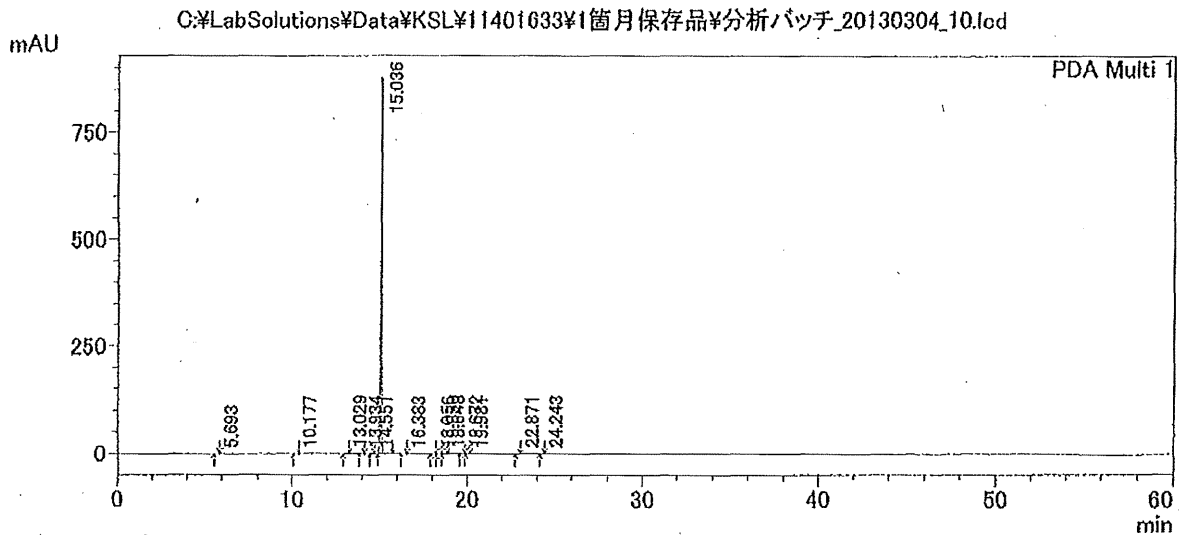


==== Shimadzu LCsolution 分析レポート ====

<サンプル情報>

分析者 : System Administrator
 サンプル名 : 試料溶液-3
 サンプルID : 試料溶液-3
 バイアル番号 : 10
 注入量 : 5 uL
 データファイル : 分析バッチ_20130304_10.lod
 メソッドファイル : 解析メソッド.lcm
 バッチファイル : 解析バッチ.lcb
 レポートファイル : 分析レポート.lcr
 分析日時 : 2013/03/04 20:06:46
 解析日時 : 2013/03/06 9:29:02

<クロマトグラム>



<ピークレポート>

PDA Ch1 254nm 4nm

ピーク#	化合物名	保持時間	面積	高さ	理論段数	シムトリ係数(テーリング)	面積%
1		5.693	1891	287	16832.729	1.172	0.039
2		10.177	1078	161	61196.699	1.542	0.022
3		13.029	11747	2283	149227.869	1.190	0.239
4		13.934	5300	989	157905.934	1.174	0.108
5		14.551	4984	913	163953.946	1.201	0.101
6	P092原薬	15.036	4865005	879711	169878.975	1.262	99.035
7		16.393	1748	182	58339.448	0.889	0.036
8		18.056	1290	172	140816.904	0.969	0.026
9		18.350	2653	452	224846.393	1.189	0.054
10		18.648	4714	785	224840.401	1.141	0.096
11		19.672	2699	393	212273.973	1.530	0.055
12		19.981	1245	194	226965.001	0.000	0.025
13		22.871	5726	878	285595.516	1.195	0.117
14		24.243	2345	361	315429.449	1.149	0.048
合計			4912426	887760			100.000

P092 70-5本. 加速試験 1M

