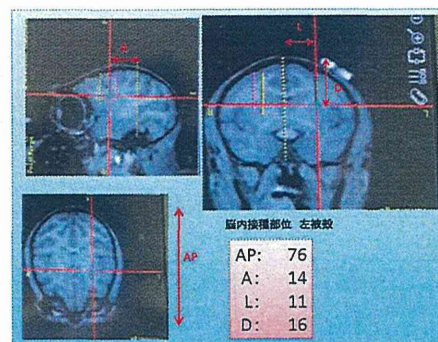
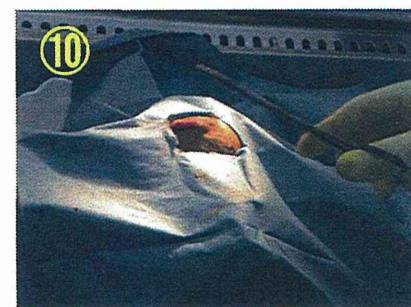
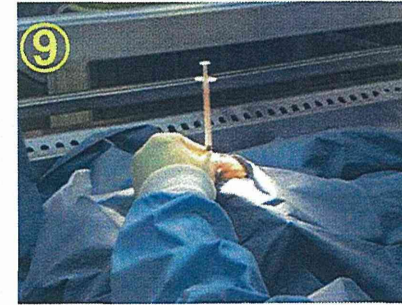
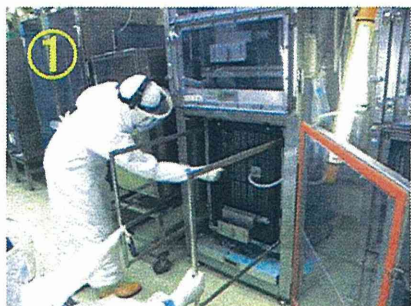
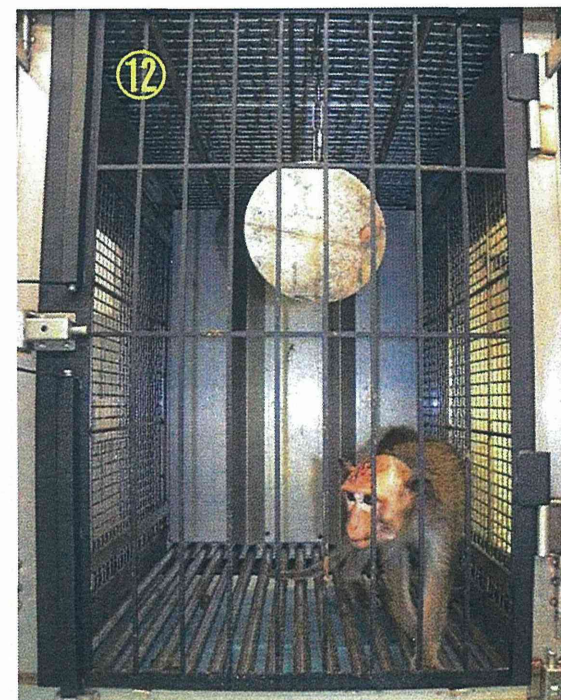


ABSL3感染実験 プリオン脳内接種



- ① 挾体を引いて麻酔、頭部剃毛
- ② 体重測定
- ③ 安全キャビネット内脳固定装置
- ④ イヤーバーを挿入
- ⑤ 眼窩、上顎を固定、イソジン塗布
- ⑥ 無菌操作で皮膚切開
- ⑦ 頭蓋骨所定の位置にドリルで穿孔
- ⑧ 0.2ml/2minでプリオン注入
- ⑨ 針挿入のまま5分間静置
- ⑩ 皮膚縫合
- ⑪ 器具類は10%SDS液内でオートクレーブ
- ⑫ 翌日の様子



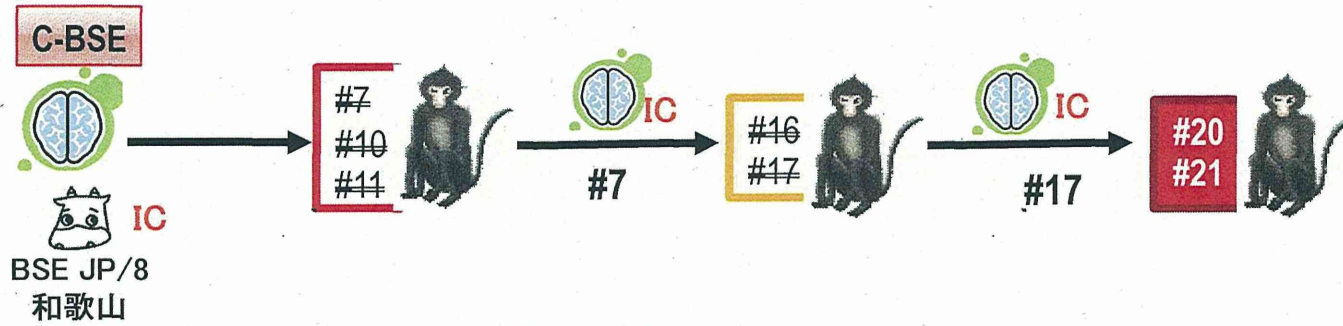
P3 プリオン感染実験

接種群	柴田								保富			桑田					
	第2群		第3群		第5群		第6群		プリオン			C-BSE発症サル(#7)脳乳剤					
接種材料	C-BSE牛脳乳剤		L-BSE牛脳乳剤		L-BSE発症サル(#19)脳乳剤		C-BSE発症サル(#7)脳乳剤										
接種日	2003/8/6	2003/9/13	2006/9/12	2011/8/31	2011/8/31	2012/3/28	2012/3/28	2013/8/14	2013/8/14	2013/8/14	2013/8/21	2013/8/21	2013/8/21	2013/8/22	2013/8/22	2013/8/22	
接種ルート	経口		静脈内		経口		脳内			脳内							
通番	#005	#009	#012	#18	#19	#22	#23	#001	#002	#003	#001	#002	#003	#004	#005	#006	
家系	マレーシア	インドネシア	インドネシア	フィリピン	フィリピン	マレーシア	マレーシア	混血	インドネシア	インドネシア	SNBL	SNBL	SNBL	SNBL	SNBL	SNBL	
生年月日	5/2/01	4/29/01	4/22/05	6/17/10	5/11/10	10/19/10	11/5/10	4/23/12	3/30/12	3/8/12	10/9/11	12/7/11	10/23/11	4/25/12	6/10/11	5/15/11	
接種年齢	2.3	2.4	1.4	1.2	1.3	1.4	1.4	1.3	1.4	1.4	1.9	1.7	1.8	1.3	2.2	2.3	
経過年齢	10.2	10.1	7.1	2.1	2.1	1.6	1.6	0.2	0.2	0.2	0.2	0.2	0.2	0.2	0.2	0.2	
個体番号	I220105028	I320104042	I320504051	I421006055	I321005036	I421010080	I421011085	I421204030	I421203021	I421203015	I021306010	I021306011	I021306012	I021306013	I021306014	I021306015	
アドレス	50313	50302	50301	50305	50306	50317	50318	50313	50314	50315	50307	50308	50309	50310	50311	50312	
体重	6.89	5.80	5.56	2.80	2.68	1.84	2.45	1.69	1.69	1.66	2.03	2.01	2.04	1.85	1.81	2.36	
10月15日 (火)																	
10月16日 (水)																	
10月17日 (木)											指定行動観察	指定行動観察	指定行動観察	指定行動観察	指定行動観察	指定行動観察	
10月18日 (金)											FRT		FRT		FRT		
10月19日 (土)																	
10月20日 (日)																	
10月21日 (月)				FRT	FRT						VTR		VTR		VTR		
10月22日 (火)												VTR		VTR		VTR	
10月23日 (水)				VTR・観察	VTR・観察	VTR・観察	VTR・観察					VTR		VTR		VTR	
10月24日 (木)	VTR・観察	VTR・観察	VTR・観察									FRT・観察		FRT・観察		FRT・観察	
10月25日 (金)											FRT・観察		FRT・観察		FRT・観察		
10月26日 (土)																	
10月27日 (日)																	
10月28日 (月)				FRT	FRT												
10月29日 (火)																	
10月30日 (水)																	
10月31日 (木)												FRT・観察		FRT・観察		FRT・観察	
11月1日 (金)											FRT・観察		FRT・観察		FRT・観察		
11月2日 (土)																	
11月3日 (日)																	
11月4日 (月)																	
11月5日 (火)						VTR・観察	VTR・観察										
11月6日 (水)								VTR・観察	VTR・観察	VTR・観察							
11月7日 (木)												FRT・観察		FRT・観察		FRT・観察	
11月8日 (金)											FRT・観察		FRT・観察		FRT・観察		
11月9日 (土)																	
11月10日 (日)																	
11月11日 (月)				FRT	FRT												
11月12日 (火)								採血・CSF	採血・CSF	採血・CSF							
11月13日 (水)								サンプル処理	サンプル処理	サンプル処理							
11月14日 (木)												FRT・観察		FRT・観察		FRT・観察	
11月15日 (金)											FRT・観察		FRT・観察		FRT・観察		
11月16日 (土)																	
11月17日 (日)																	
11月18日 (月)						VTR・観察	VTR・観察										
11月19日 (火)											採血・CSF	採血・CSF	採血・CSF				
11月20日 (水)											サンプル処理	サンプル処理	サンプル処理				
11月21日 (木)				VTR・観察	VTR・観察									採血・CSF	採血・CSF	採血・CSF	
11月22日 (金)	VTR・観察	VTR・観察	VTR・観察								サンプル処理	サンプル処理	サンプル処理	サンプル処理	サンプル処理	サンプル処理	
11月23日 (土)																	
11月24日 (日)																	
11月25日 (月)											VTR		VTR		VTR		
11月26日 (火)												VTR		VTR		VTR	
11月27日 (水)				採尿	採尿	採尿	採尿										
11月28日 (木)				採血・CSF	採血・CSF	採血・CSF	採血・CSF					FRT・観察		FRT・観察		FRT・観察	
11月29日 (金)				サンプル処理	サンプル処理	サンプル処理	サンプル処理				FRT・観察		FRT・観察		FRT・観察		
11月30日 (土)																	
12月1日 (日)																	
12月2日 (月)	採尿	採尿	採尿			VTR・観察	VTR・観察										
12月3日 (火)	採血・CSF	採血・CSF	採血・CSF														
12月4日 (水)	サンプル処理	サンプル処理	サンプル処理	FRT	FRT												
12月5日 (木)												FRT・観察		FRT・観察		FRT・観察	
12月6日 (金)											FRT・観察		FRT・観察		FRT・観察		
12月7日 (土)																	
12月8日 (日)																	
12月9日 (月)																	
12月10日 (火)						VTR・観察	VTR・観察	VTR・観察									
12月11日 (水)																	
12月12日 (木)												FRT・観察		FRT・観察		FRT・観察	
12月13日 (金)											FRT・観察		FRT・観察		FRT・観察		
12月14日 (土)																	
12月15日 (日)																	
12月16日 (月)				VTR・観察	VTR・観察	VTR・観察	VTR・観察										
12月17日 (火)				FRT	FRT												
12月18日 (水)	VTR・観察	VTR・観察	VTR・観察														
12月19日 (木)												FRT・観察		FRT・観察		FRT・観察	
12月20日 (金)											FRT・観察		FRT・観察		FRT・観察		
12月21日 (土)																	
12月22日 (日)																	
12月23日 (月)																	
12月24日 (火)											VTR		VTR		VTR		
12月25日 (水)												VTR		VTR		VTR	
12月26日 (木)												FRT・観察		FRT・観察		FRT・観察	
12月27日 (金)						VTR・観察	VTR・観察				FRT・観察		FRT・観察		FRT・観察		
12月28日 (土)																	
12月29日 (日)																	
12月30日 (月)																	
12月31日 (火)																	

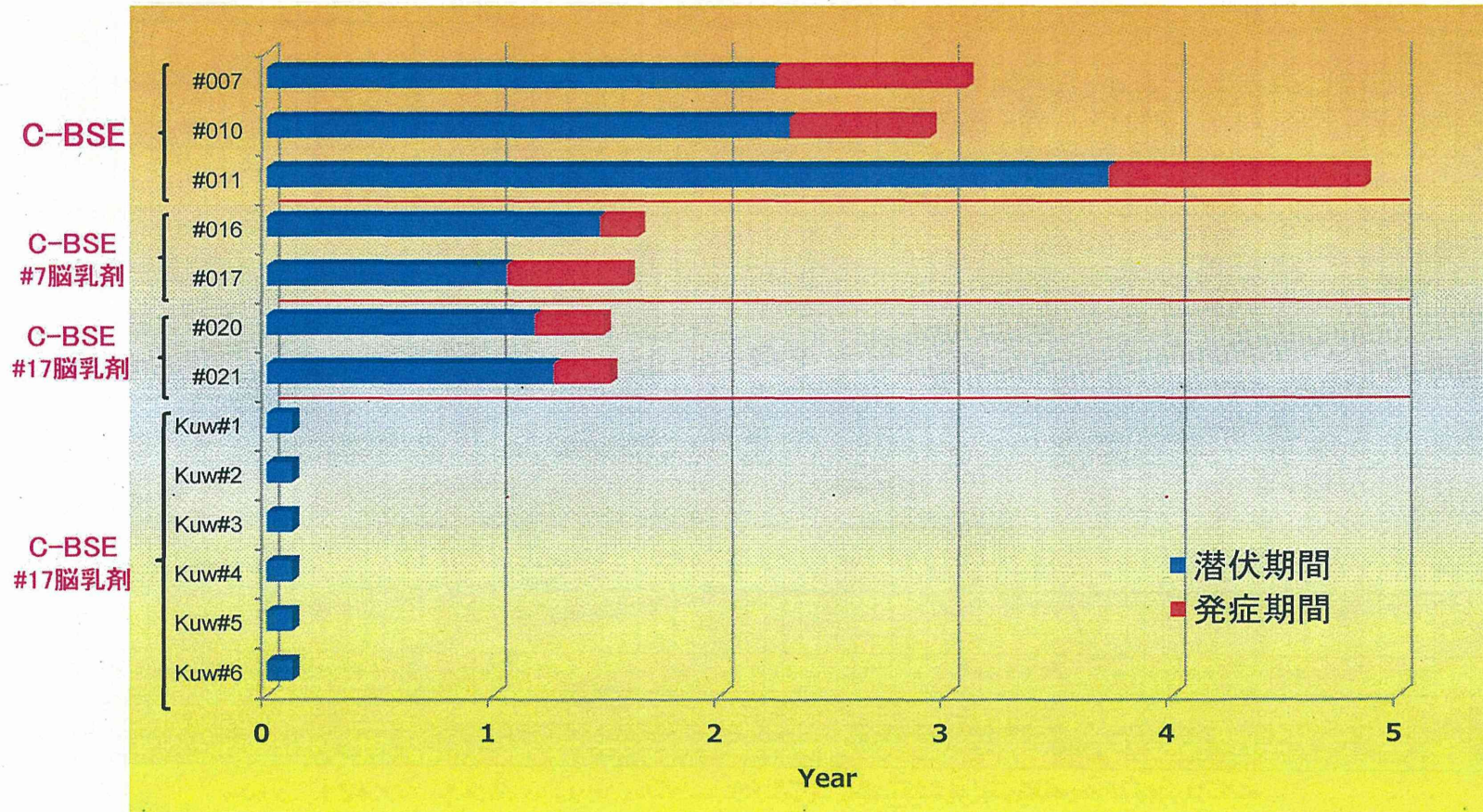
桑田先生実験スケジュール

- 指定行動観察 1回/週
- 食物回収試験 1回/週
- VTR 1回/月
- サンプリング(血液、CSF) 1回/3月

サル感染実験



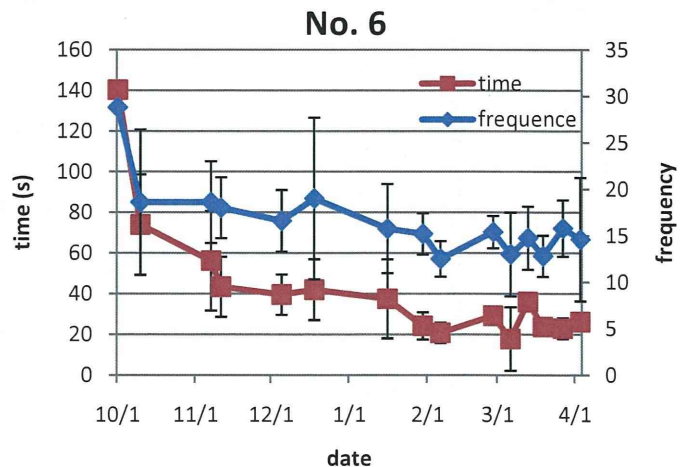
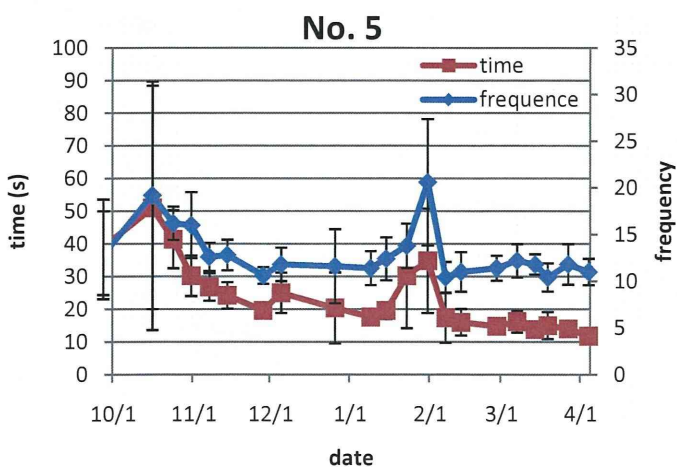
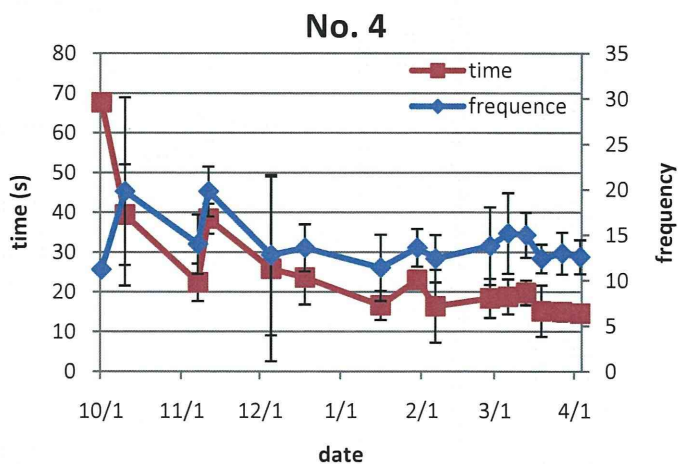
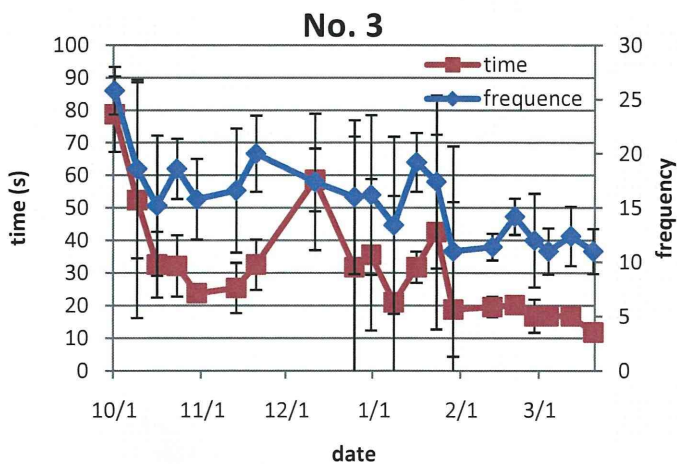
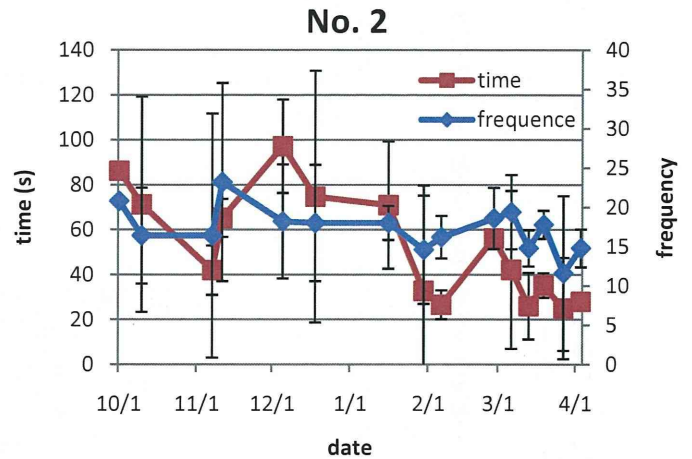
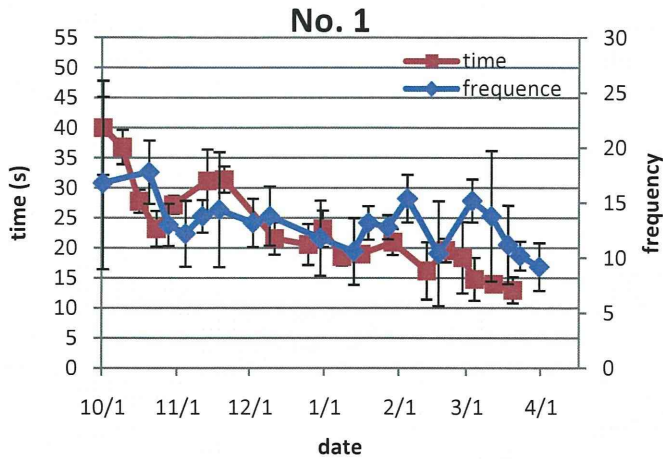
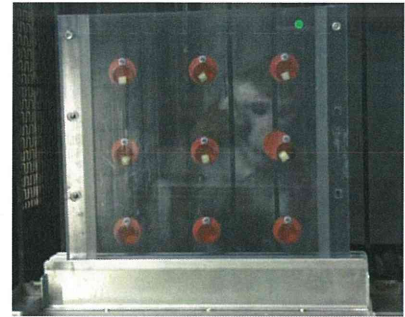
感染実験経過



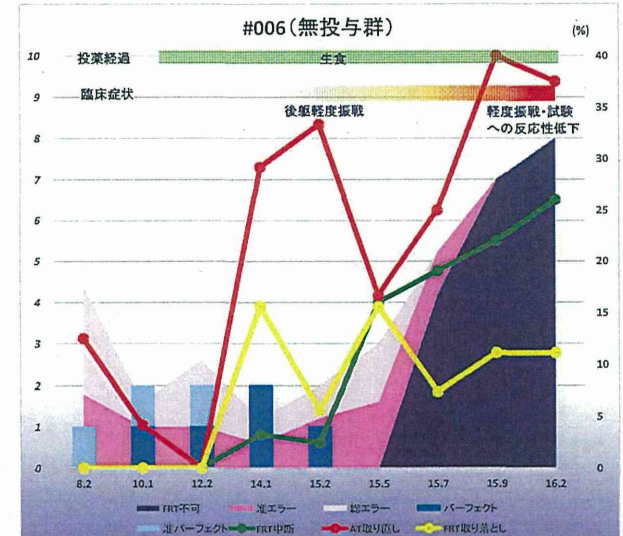
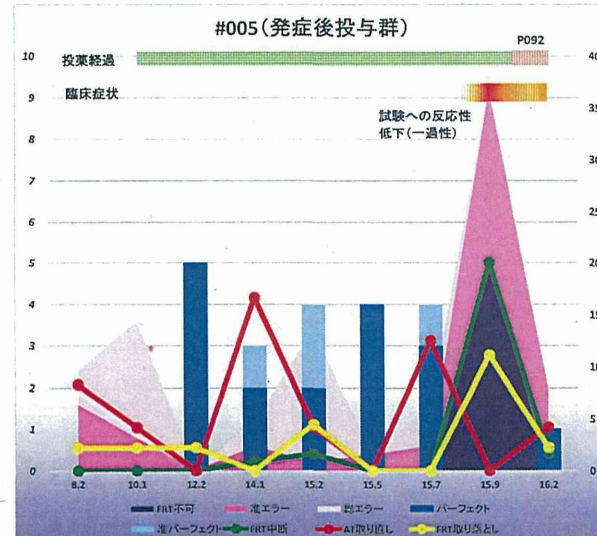
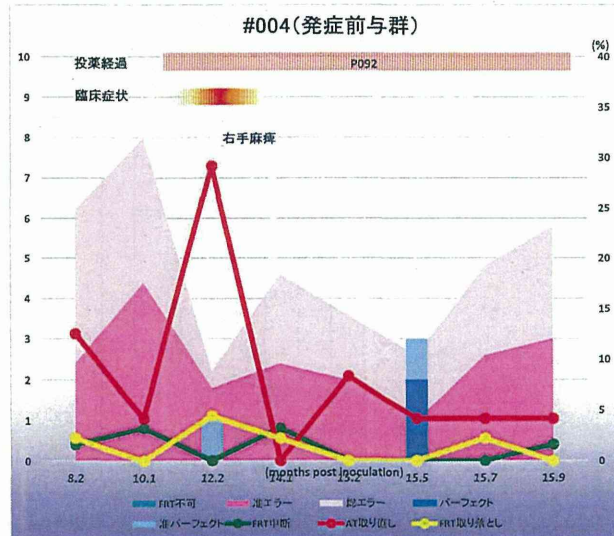
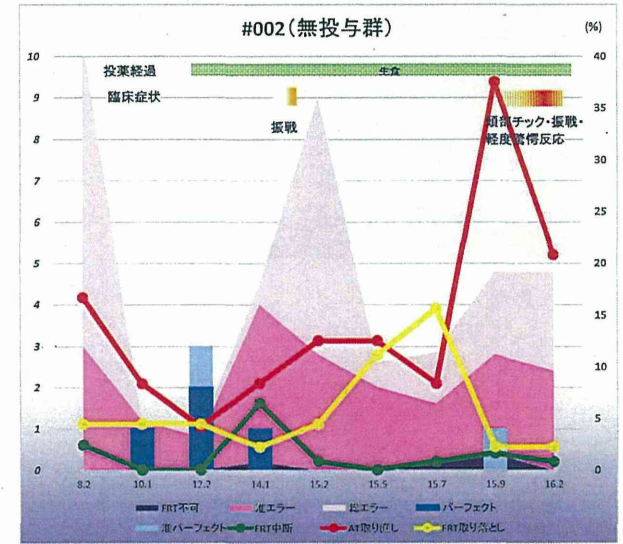
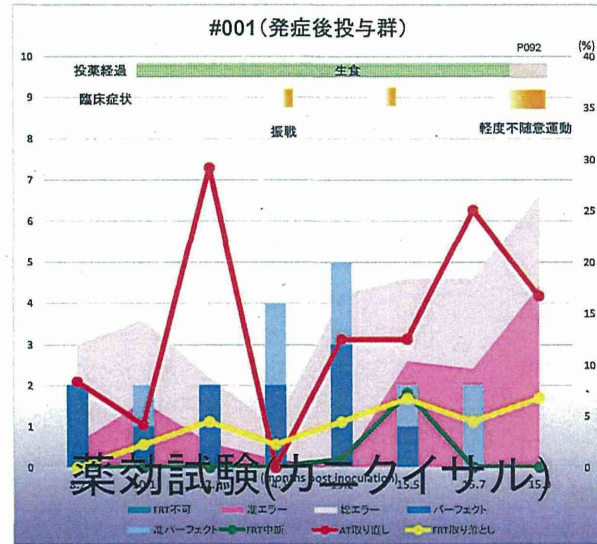
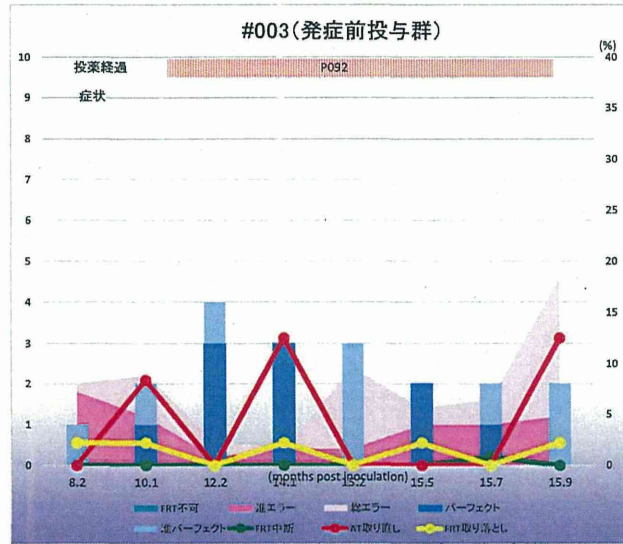
プリオン感染サル 治療実験

食物回収試験

隠された9個のリンゴを、全て回収するまでに要した時間を測定した。また蓋を開けた回数を記録した。

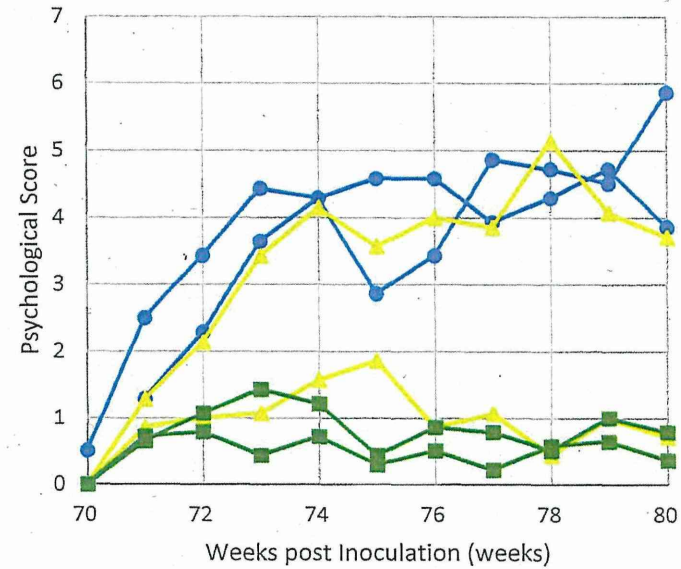
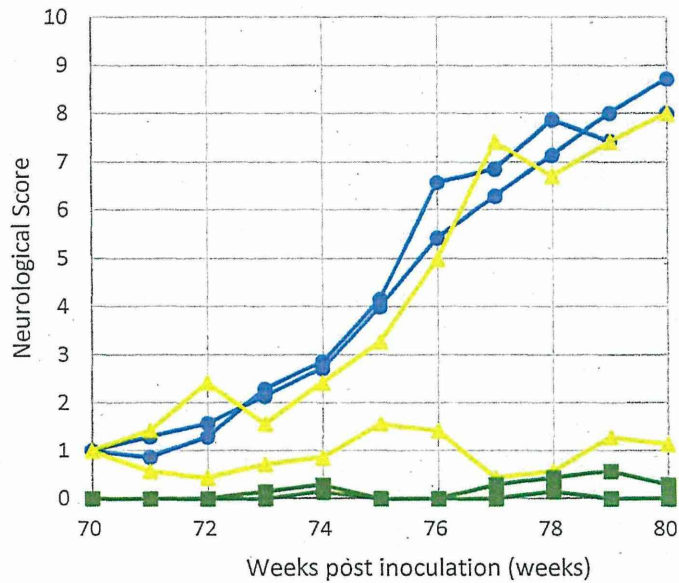


薬効試験(BSE感染カニクイサル)

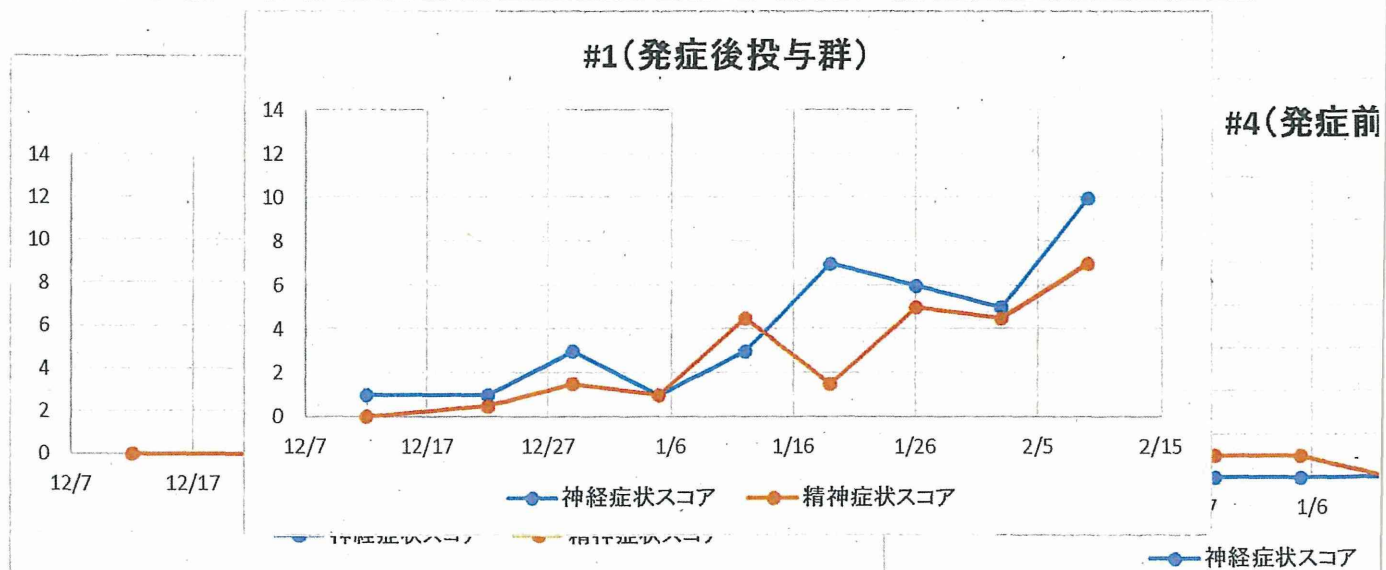


薬理薬効試験 H27/3/16

カニクイザル、BSE株、 2mg/Kg、週一回静脈内投与
緑：発症前投与、黄：発症後投与、青：生理食塩水投与



#001		12/12	12/22	12/29	1/5	1/12	1/19	1/26	2/2	2/9
1	立ち上がり	0	0	0	0	0	2	2	2	2
2	転倒	0	0	0	0	0	2	2	2	2
3	流涎	0	0	0	0	0	1	0	0	2
4	動作緩慢	0	1	1		1	1	0	1	2
5	ミオクローヌス	0	0	1	1	1	1	0	0	0
6	ふるえ	1	0	1	0	1	0	2	0	2
	神経症状スコア	1	1	3	1	3	7	6	5	10
7	抑うつ状態	0	0	0	0	1	0	0	0	0
8	搔痒感	0	0	0	0	0	0	2	0	1
9	驚愕反応	0	0	0	0	1	0	0	3	3
10	無動性 無言	0	0	0	0	0	0	0	0	1
11	自傷行動	0	0	0	0	0	0	0	0	0
12	あくび	0	0.5	0.5	1	1.5	0.5	1	0.5	0
13	顔の表情	0	0	1	0	1	1	2	1	2
15	活動性	0	0	0	0	0	0	0	0	0
	食欲	0	0	0	0	0	0	0	0	0
	精神症状スコア	0	0.5	1.5	1	4.5	1.5	5	4.5	7
特記										

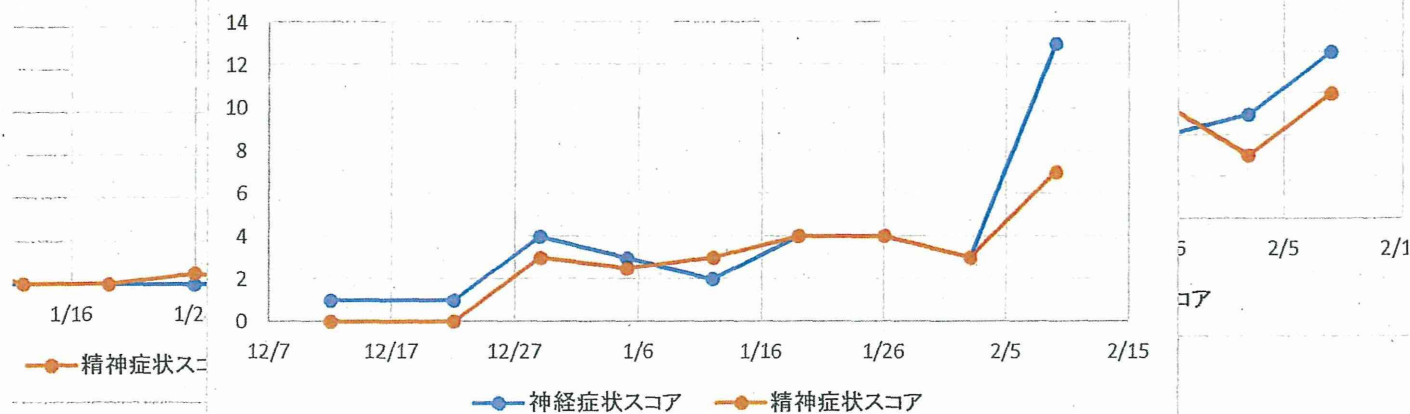


#002		12/12	12/22	12/29	1/5	1/12	1/19	1/26	2/2	2/9
1	立ち上がり	0	0	0	0	0	0	0	2	2
2	転倒	0	0	0	0	0	2	2	2	2
3	流涎	0	0	0	0	0	1	0	0	0
4	動作緩慢	0	1	0	0	0	2	0	0	2
5	ミオクローヌス	0	2	2	0	1	1	1	1	0
6	ふるえ	1	1	1	0	1	0	1	0	2
神経症状スコア		1	4	3	0	2	6	4	5	8
7	抑うつ状態	0	0	0	0	0	0	0	0	0
8	搔痒感	0	0	1	0	0	0	0	0	0
9	驚愕反応	0	0	0	0	1	3	3	3	3
10	無動性 無言	0	0	0	0	0	0	0	0	1
11	自傷行動	0	0	2	1	1	2	2	0	0
12	あくび	0.5	1	0	0.5	1	1.5	0.5	0	0
13	顔の表情	0	0	1	0	1	1	0	0	2
15	活動性	0	0	0	0	0	0	0	0	0
	食欲	0	0	0	0	0	0	0	0	0
精神症状スコア		0.5	1	4	1.5	4	7.5	5.5	3	6
特記										

#2(未投与群)

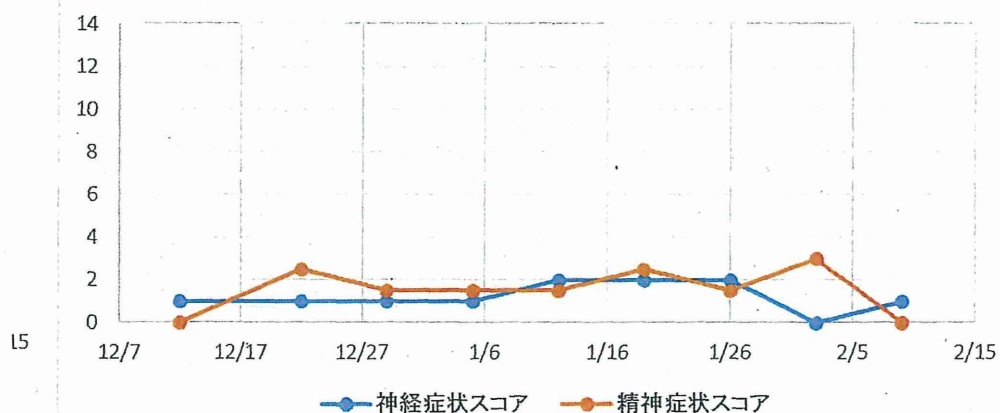
投与群)

#6(未投与群)



#003		12/12	12/22	12/29	1/5	1/12	1/19	1/26	2/2
1	立ち上がり	0	0	0	0	0	0	0	0
2	転倒	0	0	0	0	0	0	0	0
3	流涎	0	0	0	0	0	0	0	0
4	動作緩慢	0	0	0	0	0	0	0	0
5	ミオクローヌス	0	0	0	0	0	0	0	0
6	ふるえ	0	0	0	0	0	0	0	0
	神経症状スコア	0	0	0	0	0	0	0	0
7	抑うつ状態	0	0	0	0	0	0	0	0
8	搔痒感	0	0	0	0	0	0	0	0
9	驚愕反応	0	0	1	0	0	0	0	0
10	無動性 無言	0	0	0	0	0	0	0	0
11	自傷行動	0	0	0	0	1	0	0	0
12	あくび	0	0	1.5	0.5	1	0	0.5	0.5
13	顔の表情	0	0	0	0	0	0	0	0
15	活動性	0	0	0	0	0	0	0	0
	食欲	0	0	0	0	0	0	0	0
	精神症状スコア	0	0	2.5	0.5	2	0	0.5	0.5
	特記								

#5(発症後投与群)



2/9
0
0
0
0
1
0
1
0
0
0
0
0
1
0
0
0
0
1

#004		12/12	12/22	12/29	1/5	1/12	1/19	1/26
1	立ち上がり	0	0	0	0	0	0	0
2	転倒	0	0	0	0	0	0	0
3	流涎	0	0	0	0	0	0	0
4	動作緩慢	0	0	0	0	0	0	0
5	ミオクローヌス	0	0	0	0	0	0	0
6	ふるえ	0	0	0	0	0	0	0
	神経症状スコア	0	0	0	0	0	0	0
7	抑うつ状態	0	0	0	0	0	0	0
8	搔痒感	0	0	0	0	0	0	0
9	驚愕反応	0	1	0	1	0	0	0
10	無動性 無言	0	0	0	0	0	0	0
11	自傷行動	0	0	0	0	0	0	0
12	あくび	0	0.5	0	0	0	0	0.5
13	顔の表情	0	0	1	0	0	0	0
15	活動性	0	0	0	0	0	0	0
	食欲	0	0	0	0	0	0	0
	精神症状スコア	0	1.5	1	1	0	0	0.5
	特記							