



# 試験成績書

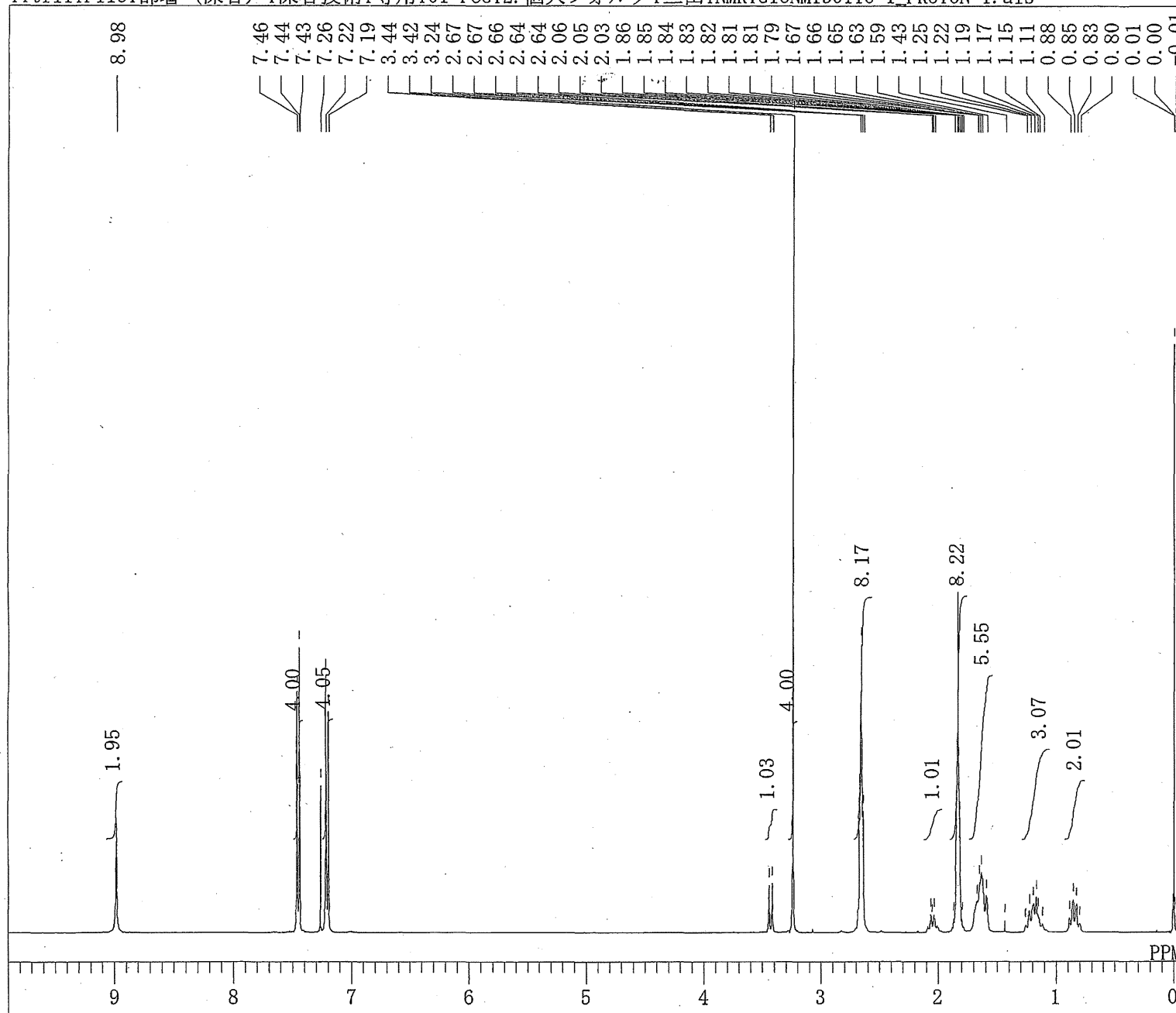
2013年01月23日

国立大学法人 岐阜大学大学院  
連合創薬医療情報研究科 御中

東京化成工業(株)深谷工場 深谷試験所  
〒366-0816  
埼玉県深谷市榎合725番地  
TEL:048-571-1107、FAX:048-572-9899



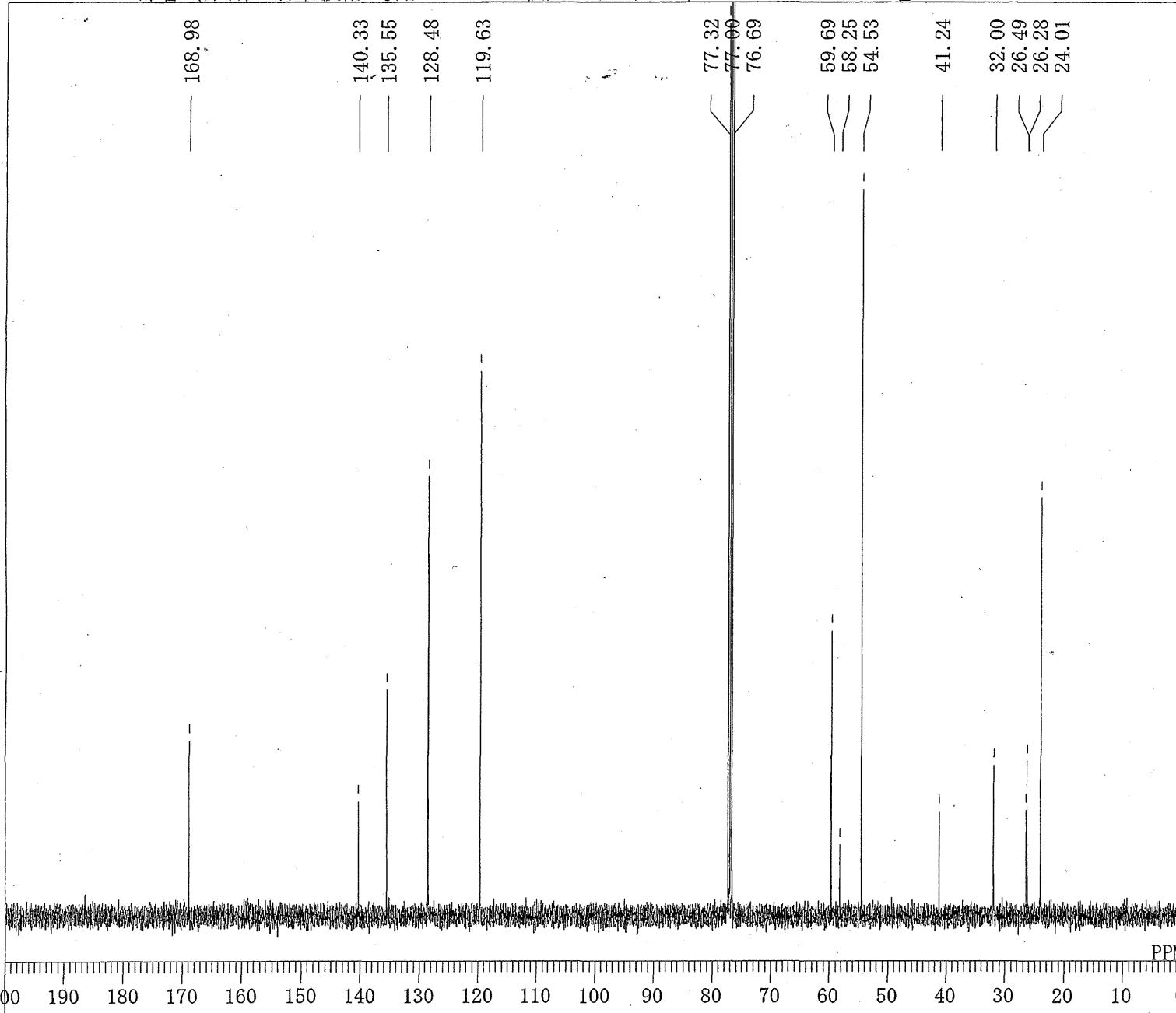
製品名 : P092 N,N'-[(シクロヘキシルメチレン)ジ-4,1-フェニル]ヒス[2-(1-ピロリジン-2-イル)アセトアミド]					
製品コード : Z4144 CAS : 1255766-05-2	等級 :	製品ロット : QWAUD	判定: 合格	数量 : 30g	
項目			結果		
純度 (HPLC)			99.3 area%		
純度 (Nより)			99.8 %		
融点			176.1 deg-C		



DFILE GI6NM130116-1\_PROTON-1. als  
COMNT Z4144 exp54 THF-IPE 0116  
DATIM 16-01-2013 09:31:34  
OBNUC 1H  
EXMOD single\_pulse.ex2  
OBFRQ 399.78 MHz  
OBSET 4.19 KHz  
OBFIN 7.29 Hz  
POINT 13107  
FREQU 6002.31 Hz  
SCANS 16  
ACQTM 2.1837 sec  
PD 5.0000 sec  
PW1 5.40 usec  
IRNUC 1H  
CTEMP 20.0 c  
SLVNT CDCL3  
EXREF 0.00 ppm  
BF 0.23 Hz  
RGAIN 40

Z4144 exp54 THF-IPE 0116

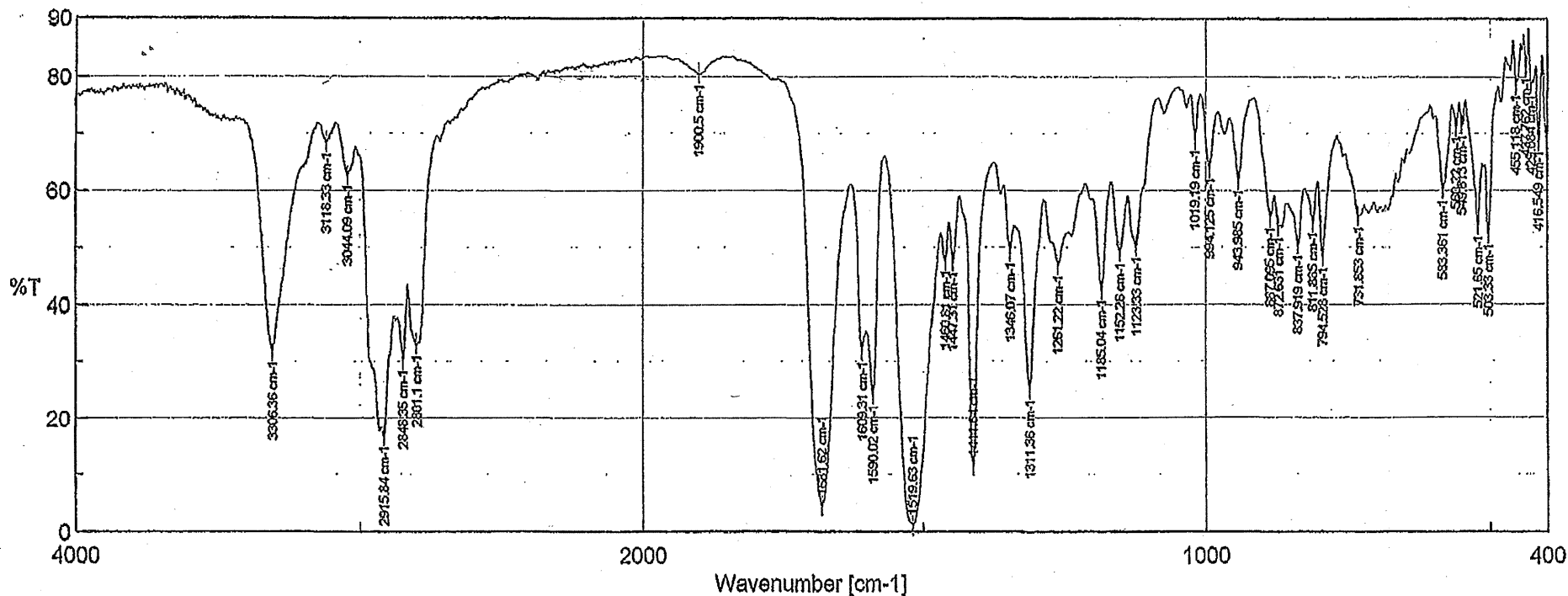
¥¥tf11¥File¥部署 (深谷) ¥深谷技術¥専用¥01 PCG¥2. 個人フォルダ¥三山¥NMR¥GI6NM130116-1\_CARBON-1. als



DFILE GI6NM130116-1\_CARBON-1. als  
COMNT Z4144 exp54 THF-IPE 0116  
DATIM 16-01-2013 09:46:50  
OBNUC 13C  
EXMOD single\_pulse\_dec  
OBFRQ 100.53 MHz  
OBSET 5.35 KHz  
OBFIN 5.86 Hz  
POINT 26214  
FREQU 25125.24 Hz  
SCANS 256  
ACQTM 1.0433 sec  
PD 2.0000 sec  
PW1 3.00 uséc  
IRNUC 1H  
CTEMP 20.3 c  
SLVNT CDCL3  
EXREF 77.00 ppm  
BF 0.23 Hz  
RGAIN 60

- 153 -

QWAUD Z4144



[コメント情報]

試料名  
コメント  
測定者  
所属  
会社  
東京化成工業(株)

[データ情報]

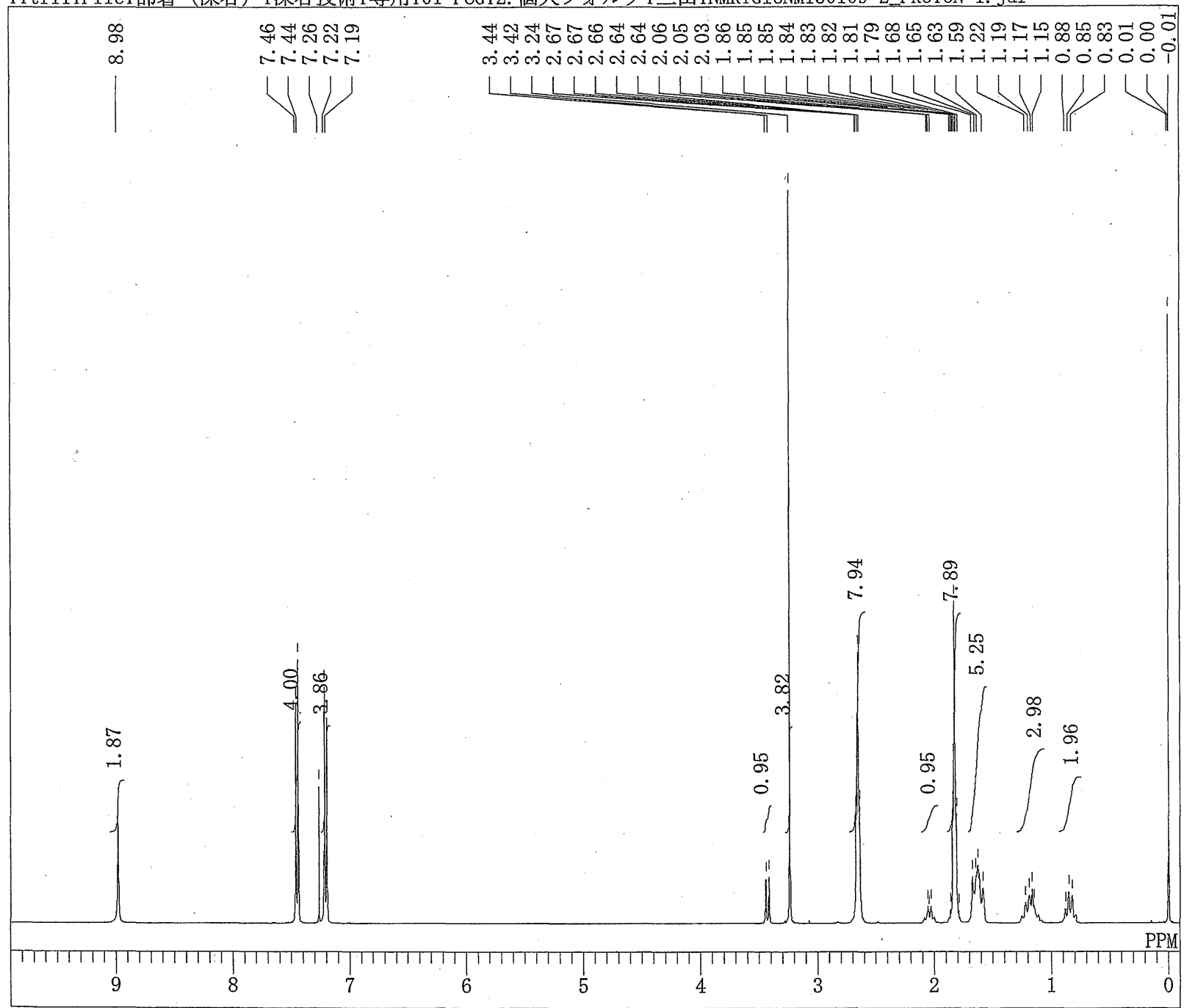
作成日時 2019/01/17 11:38  
データタイプ 等間隔 データ  
横軸 Wavenumber [cm-1]  
縦軸 %T  
スタート 399.193 cm-1  
エンド 4000.6 cm-1  
データ間隔 0.964233 cm-1  
データ数 3736

[測定情報]

機種名 FT/IR-4100typeA  
シリアル番号 A002261016  
光源 第 1 光源  
検出器 第 1 検出器

積算回数 16  
分解 4 cm-1  
ゼロファイリング On  
アポダイゼーション Cosine  
ゲイン Auto (16)  
アパーチャ Auto (7.1 mm)  
スキャンスピード Auto (2 mm/sec)  
フィルタ Auto (30000 Hz)

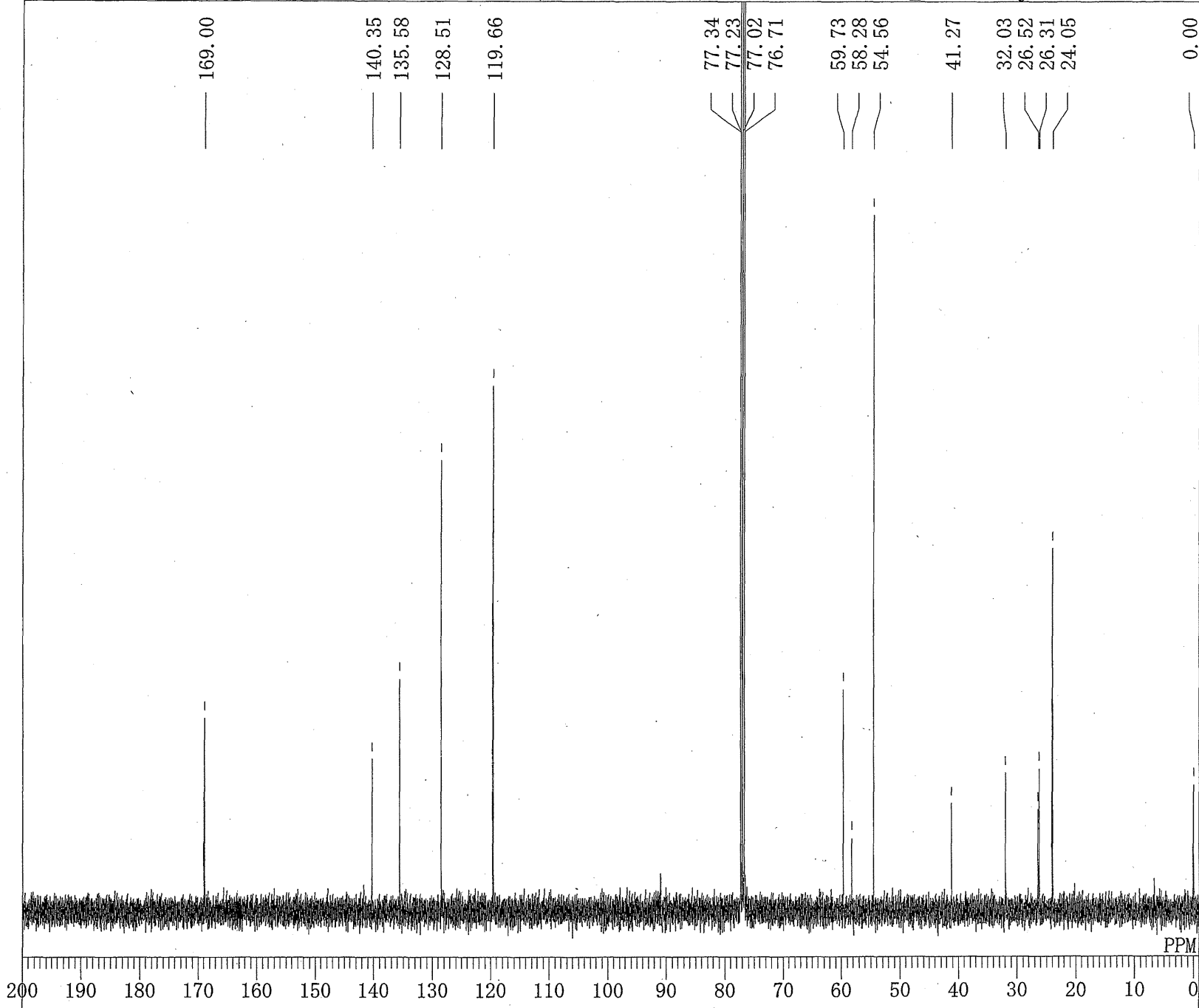
Memory-1



DFILE GI6NM130109-2\_PROTON-1. jdf  
 COMNT Z4144 Exp50 2g EtOH(IPA)  
 DATIM 09-01-2013 09:12:37  
 OBNUC 1H  
 EXMOD single\_pulse.ex2  
 OBFREQ 399.78 MHz  
 OBSET 4.19 KHz  
 OBFIN 7.29 Hz  
 POINT 16384  
 FREQU 7503.00 Hz  
 SCANS 16  
 ACQTM 2.1837 sec  
 PD 5.0000 sec  
 PW1 5.40 usec  
 IRNUC 1H  
 CTEMP 20.2 c  
 SLVNT CDCL3  
 EXREF 0.00 ppm  
 BF 0.23 Hz  
 RGAIN 40

Z4144

ア>70il ①



DFILE GI6NM130123-2\_CARBO-1. jdf  
 COMNT Z4144 (J2FNO) EtOH(IPA)  
 DATIM 23-01-2013 17:22:04  
 OBNUC 13C  
 EXMOD single\_pulse\_dec  
 OBFRQ 100.53 MHz  
 OBSET 5.35 KHz  
 OBFIN 5.86 Hz  
 POINT 32768  
 FREQU 31407.03 Hz  
 SCANS 256  
 ACQTM 1.0433 sec  
 PD 2.0000 sec  
 PW1 3.00 usec  
 IRNUC 1H  
 CTEMP 21.1 c  
 SLVNT CDCL3  
 EXREF 0.00 ppm  
 BF 0.23 Hz  
 RGAIN 60

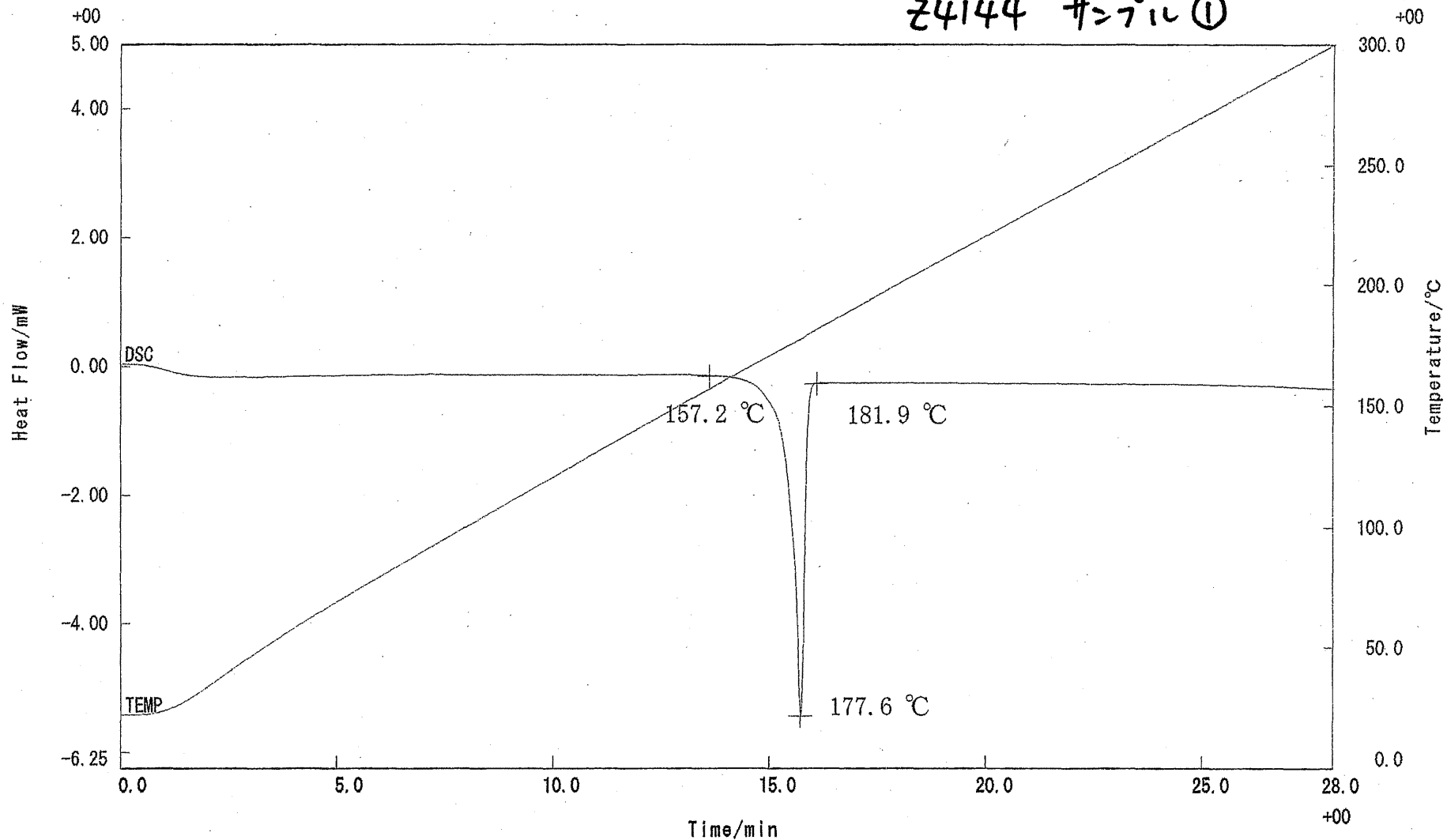
Z4144  
 カ=フィル①

Nickname : Evo2 DSC8230  
Model :  
Sample : Z4144 (J2FNO) EtOH(IPA)-2  
Weight : 1.500 mg  
Sample Pan : Al  
Comments1 :  
Comments2 :

Reference : Al2O3  
Atmosphere : N2  
Rate : 10.0°C/min  
Sampling : 1.0 s  
Operator :

Directory : C:\TpEvo\Data\三山\Z4144  
Meas File : Z4144 (J2FNO)-EtOH(IP...  
Record : 2013/01/09 14:20:25  
Print Out : 2013/01/09 14:35:03

Z4144 #7il ①

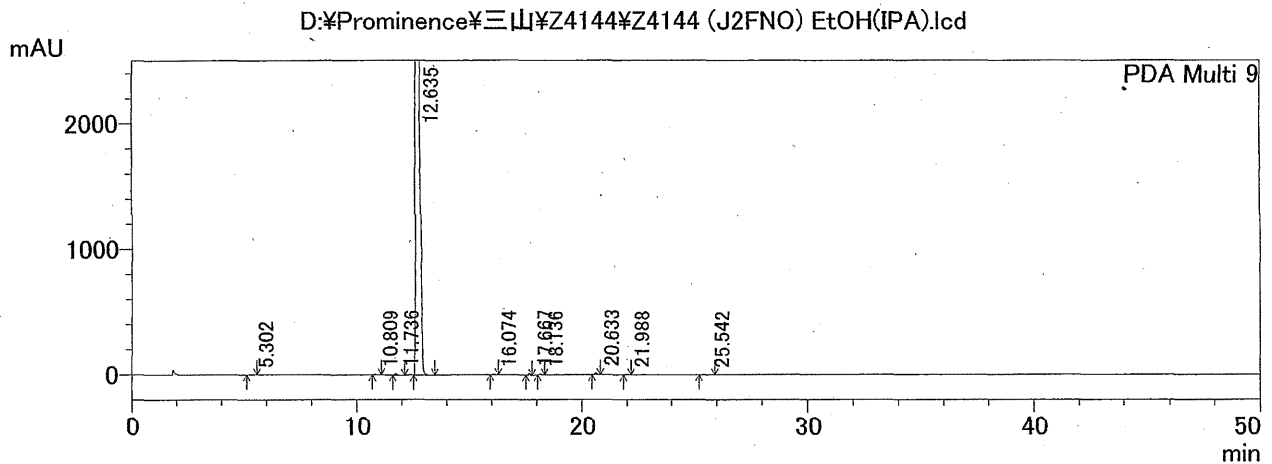


# ==== Shimadzu LCsolution 分析レポート ====

サンプル名 : Z4144 (J2FNO) EtOH(IPA)  
 サンプルID : Z4144 (J2FNO) EtOH(IPA)  
 データファイル : Z4144 (J2FNO) EtOH(IPA).lcd  
 バッチファイル :  
 レポートファイル : Default.lcr  
 分析日時 : 2013/01/23 14:33:07  
 解析日時 : 2013/01/23 15:34:14

Z4144

サンプル①

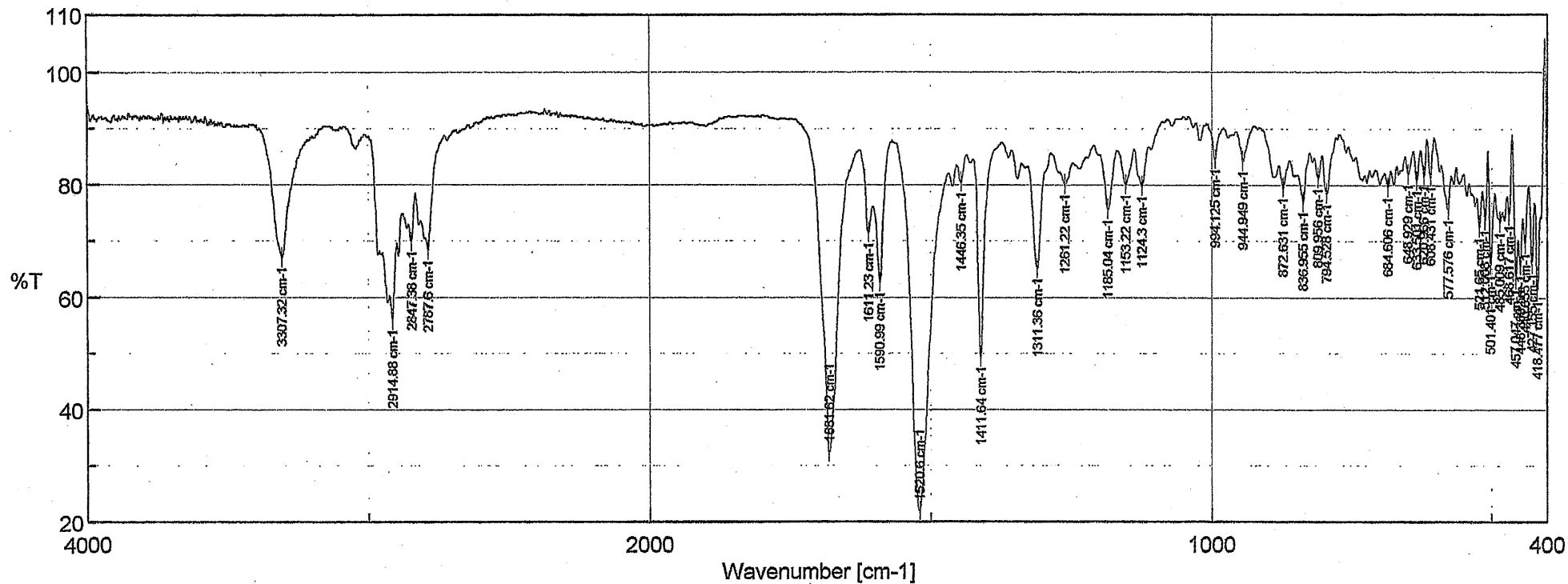


1 PDA Multi 9/254nm 4nm

ピークテーブル

PDA Ch9 254nm 4nm					
ピーク#	保持時間	高さ	高さ%	面積	面積%
1	5.302	3119	0.077	26233	0.048
2	10.809	7388	0.182	42070	0.077
3	11.736	11831	0.291	81416	0.149
4	12.635	3999317	98.340	54009103	99.155
5	16.074	5395	0.133	37427	0.069
6	17.667	16189	0.398	105589	0.194
7	18.136	4695	0.115	29204	0.054
8	20.633	13180	0.324	84570	0.155
9	21.988	4623	0.114	29938	0.055
10	25.542	1083	0.027	23686	0.043
合計		4066820	100.000	54469238	100.000





[コメント情報]

試料名  
コメント  
測定者  
所属  
会社

東京化成工業(株)

[データ情報]

作成日時 2013/01/19 13:56  
 データタイプ 等間隔 データ  
 横軸 Wavenumber [cm-1]  
 縦軸 %T  
 スタート 399.193 cm-1  
 エンド 4000.6 cm-1  
 データ間隔 0.964233 cm-1  
 データ数 3736

[測定情報]

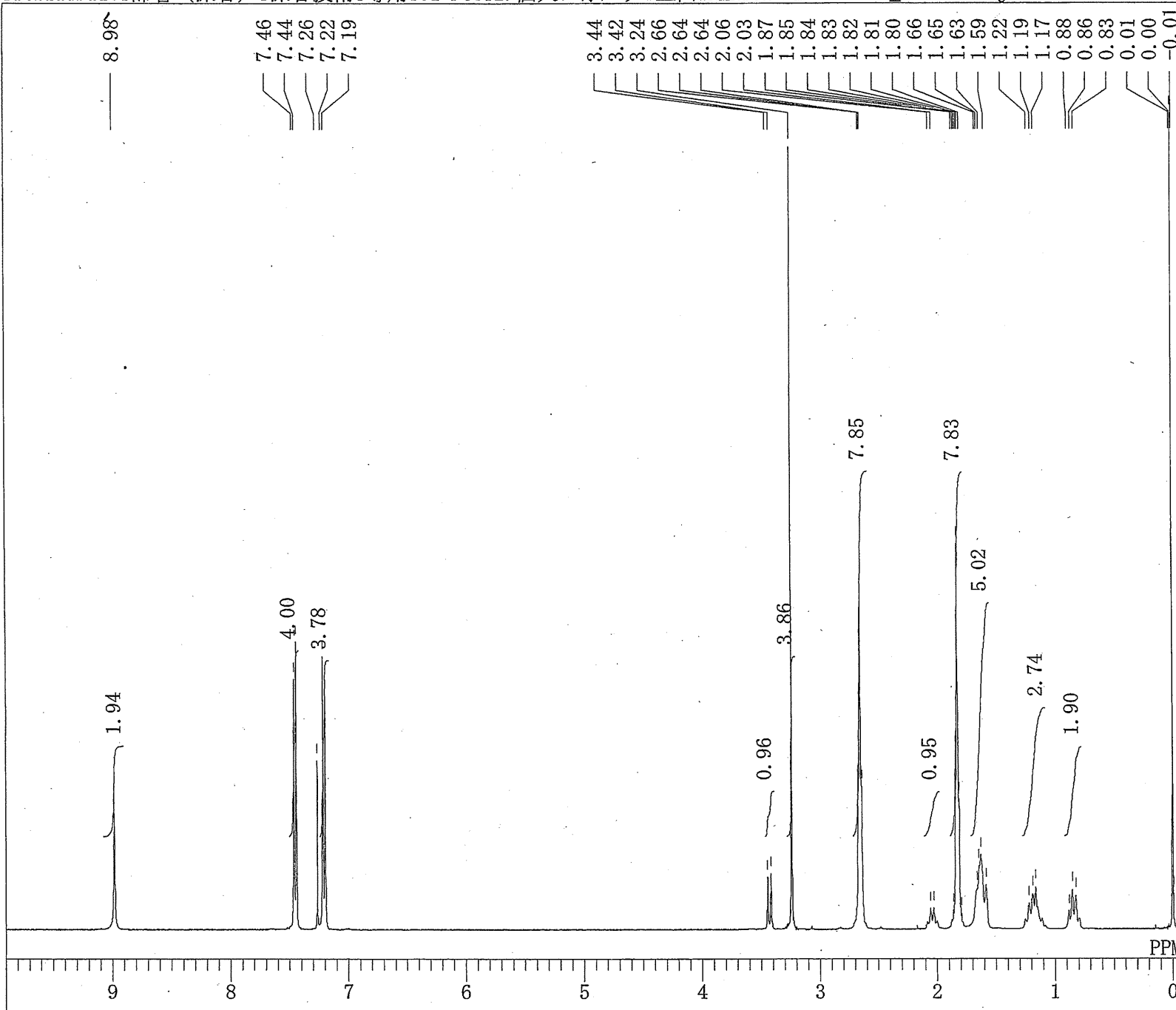
機種名 FT/IR-4100typeA  
 シリアル番号 A002261016  
 光源 第1光源  
 検出器 第1検出器

積算回数 16  
 分解 4 cm-1  
 ゼロファイリング On  
 アポダイゼーション Cosine  
 ゲイン Auto (16)  
 アパーチャー Auto (7.1 mm)  
 スキャンスピード Auto (2 mm/sec)  
 フィルタ Auto (30000 Hz)

Memory-5

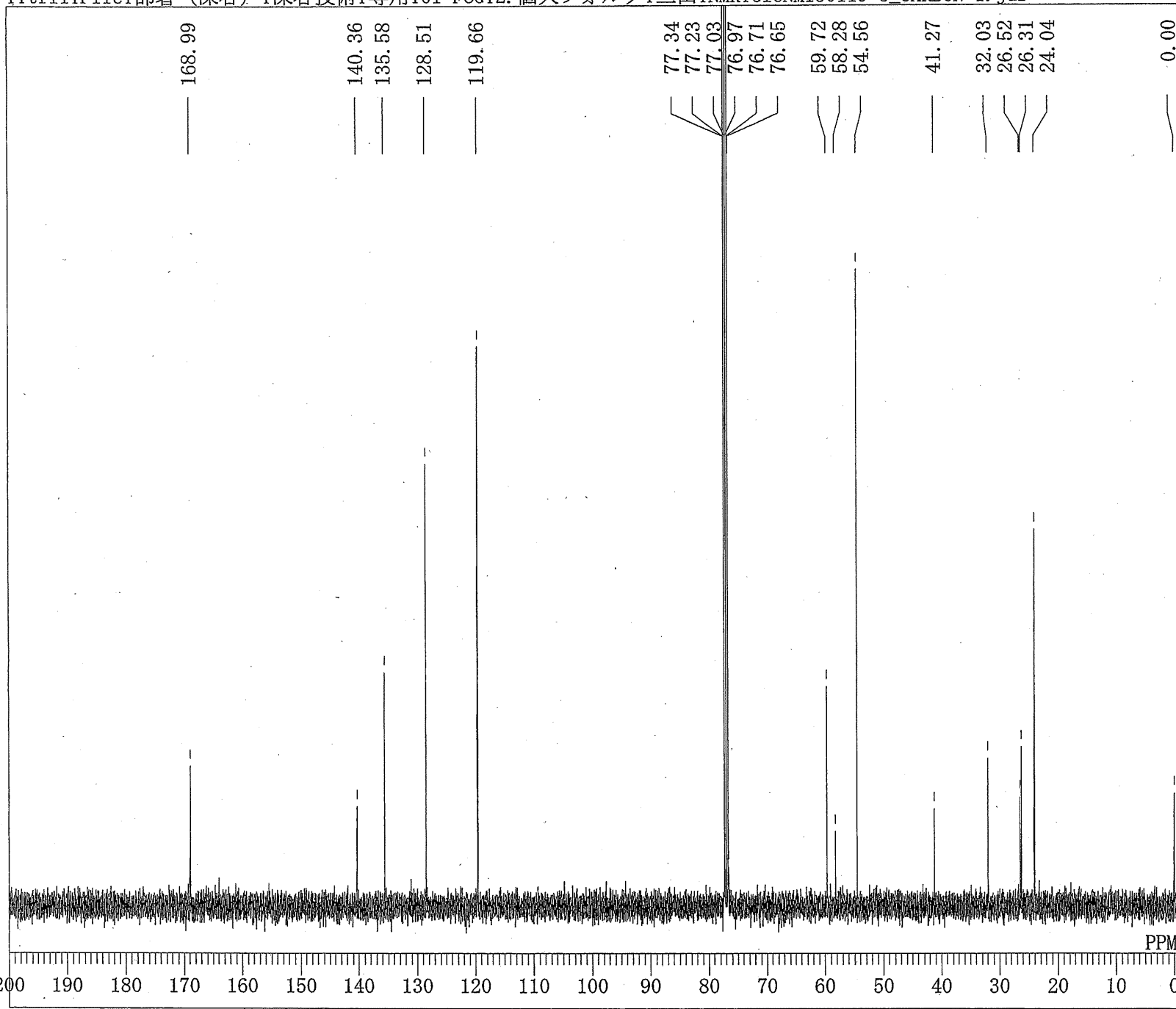
74144

サンプル ①



DFILE GI6NM130119-2\_PROTON-1. jdf  
 COMNT Z4144 (J2FNO) EtOH(Anh)  
 DATIM 19-01-2013 10:51:09  
 OBNUC 1H  
 EXMOD single\_pulse.ex2  
 OBFRQ 399.78 MHz  
 OBSET 4.19 KHz  
 OBFIN 7.29 Hz  
 POINT 16384  
 FREQU 7503.00 Hz  
 SCANS 16  
 ACQTM 2.1837 sec  
 PD 5.0000 sec  
 PW1 5.40 usec  
 IRNUC 1H  
 CTEMP 20.4 c  
 SLVNT CBCL3  
 EXREF 0.00 ppm  
 BF 0.23 Hz  
 RGAIN 40

Z4144  
 7=7il ②



DFILE GI6NM130119-3\_CARBON-1. jdf  
 COMNT Z4144 (J2FNO) EtOH(Anh)  
 DATIM 19-01-2013 11:06:24  
 OBNUC 13C  
 EXMOD single\_pulse\_dec  
 OBFRQ 100.53 MHz  
 OBSET 5.35 KHz  
 OBFIN 5.86 Hz  
 POINT 32768  
 FREQU 31407.03 Hz  
 SCANS 256  
 ACQTM 1.0433 sec  
 PD 2.0000 sec  
 PW1 3.00 usec  
 IRNUC 1H  
 CTEMP 20.8 c  
 SLVNT CDCL3  
 EXREF 0.00 ppm  
 BF 0.23 Hz  
 RGAIN 60

- 191 -

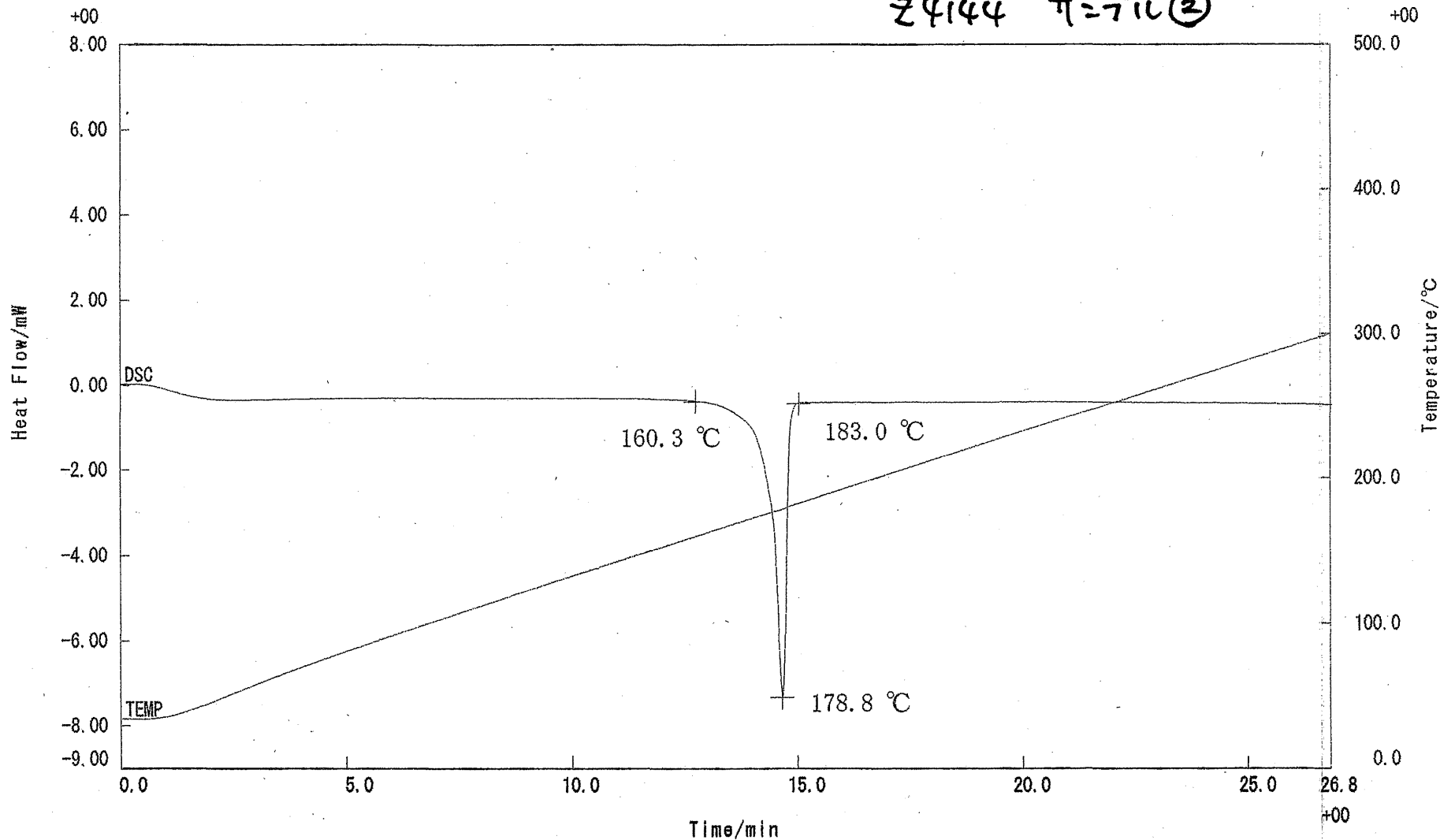
Z4144  
 π = 7iv (2)

Nickname : Evo2 DSC8230  
Model :  
Sample : Z4144 (J2FNO) EtPH(Anh)  
Weight : 2.000 mg  
Sample Pan : Al  
Comments1 :  
Comments2 :

Reference : Al2O3  
Atmosphere : N2  
Rate : 10.0°C/min  
Sampling : 1.0 s  
Operator :

Directory : C:\TpEvo\Data\J1115\\*DSC  
Meas File : Z4144 (J2FNO) EtOH(An...  
Record : 2013/01/19 15:37:23  
Print Out : 2013/01/23 11:41:24

Z4144  $\eta = 711$  (2)

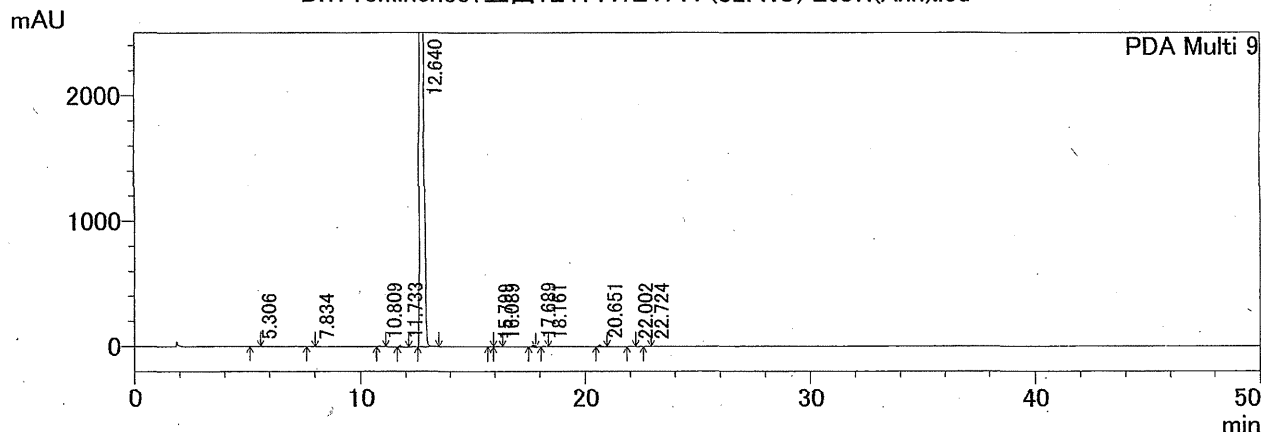


# ==== Shimadzu LCsolution 分析レポート ====

サンプル名 : Z4144 (J2FNO) EtOH(Anh)  
 サンプルID : Z4144 (J2FNO) EtOH(Anh)  
 データファイル : Z4144 (J2FNO) EtOH(Anh).lcd  
 バッチファイル :  
 レポートファイル : Default.lcr  
 分析日時 : 2013/01/23 13:06:25  
 解析日時 : 2013/01/23 15:50:34

Z4144  
 サンプル ②

D:\Prominence\三山\Z4144\Z4144 (J2FNO) EtOH(Anh).lcd

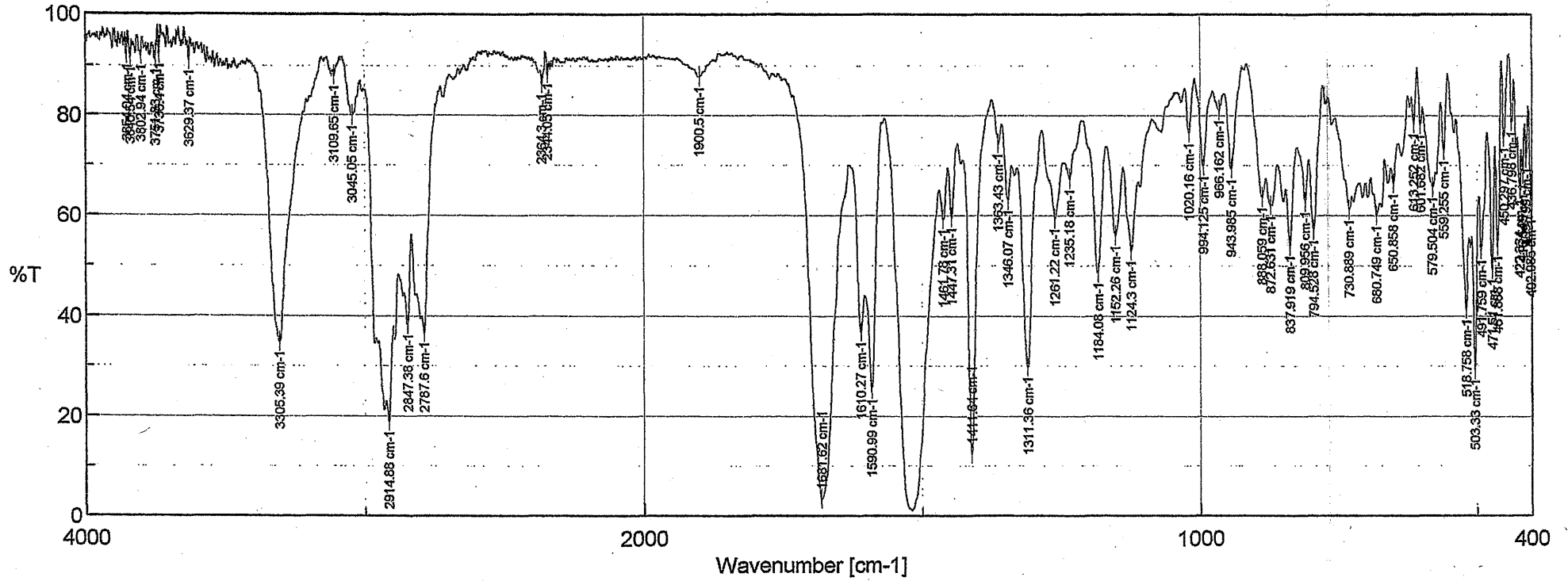


1 PDA Multi 9/254nm 4nm

ピークテーブル

PDA Ch9 254nm 4nm

ピーク#	保持時間	高さ	高さ%	面積	面積%
1	5.306	3191	0.078	26747	0.050
2	7.834	1150	0.028	9102	0.017
3	10.809	8482	0.208	47916	0.089
4	11.733	11880	0.292	81705	0.151
5	12.640	3999459	98.231	53559530	99.124
6	15.799	1882	0.046	11272	0.021
7	16.089	5965	0.146	42299	0.078
8	17.689	16661	0.409	106334	0.197
9	18.161	5241	0.129	32615	0.060
10	20.651	12540	0.308	81651	0.151
11	22.002	4495	0.110	29444	0.054
12	22.724	531	0.013	4438	0.008
合計		4071478	100.000	54033052	100.000



[コメント情報]

試料名  
コメント  
測定者  
所属  
会社

東京化成工業(株)

[データ情報]

作成日時  
データタイプ  
横軸  
縦軸  
スタート  
エンド  
データ間隔  
データ数

2013/01/19 14:37  
等間隔データ  
Wavenumber [cm-1]  
%T  
399.193 cm-1  
4000.6 cm-1  
0.964233 cm-1  
3736

[測定情報]

機種名  
シリアル番号  
光源  
検出器

FT/IR-4100typeA  
A002261016  
第1光源  
第1検出器

積算回数

16

分解

4 cm-1

ゼロフィリング

On

アポダイゼーション

Cosine

ゲイン

Auto (16)

アパーチャー

Auto (7.1 mm)

スキャンスピード

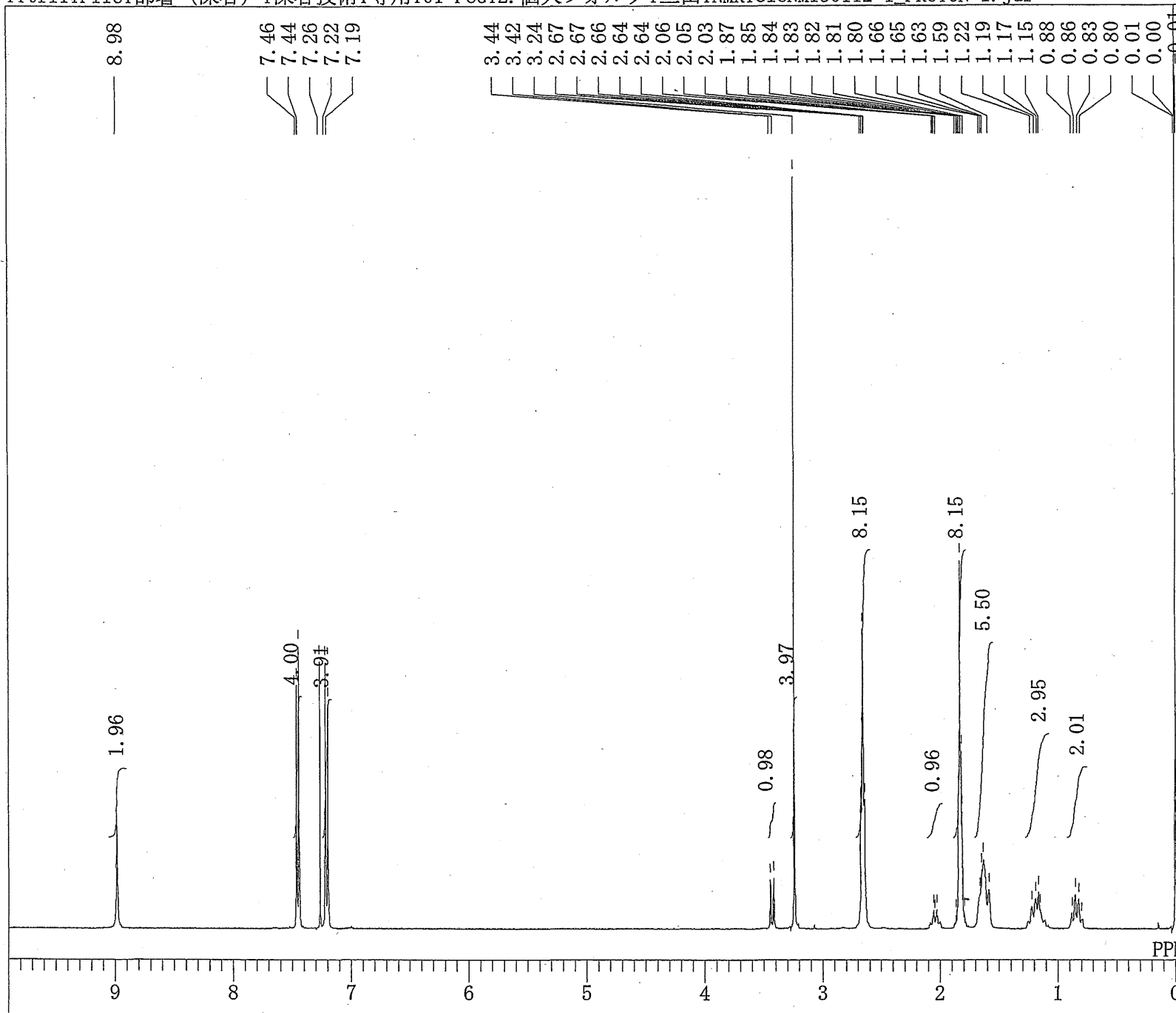
Auto (2 mm/sec)

フィルタ

Auto (30000 Hz)

Memory-2

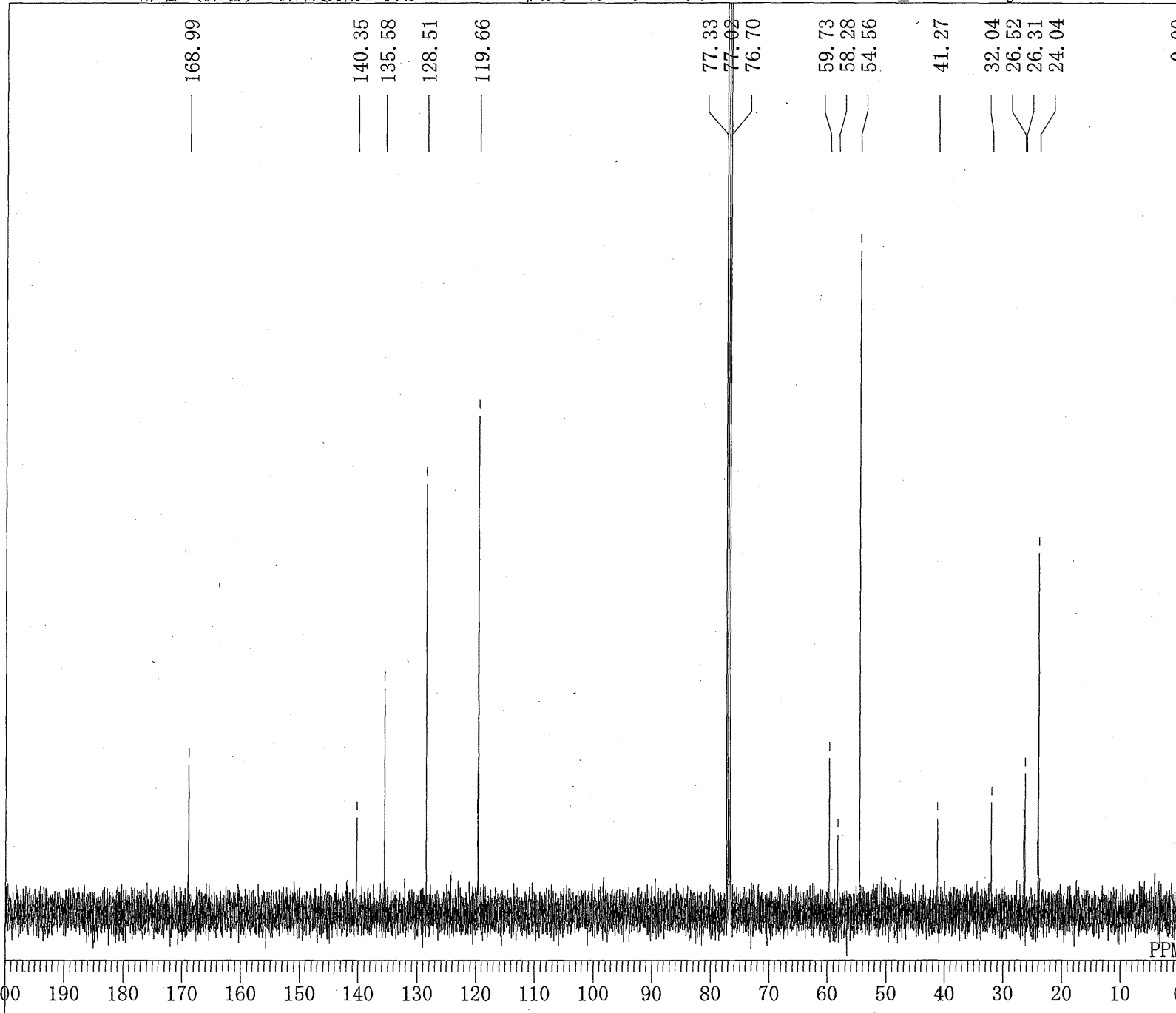
24144 #=700 (2)



DFILE GI6NM130112-1\_PROTON-1. jdf  
 COMNT Z4144 Exp55 EtOH(IPA)  
 DATIM 12-01-2013 10:54:50  
 OBNUC 1H  
 EXMOD single\_pulse.ex2  
 OBFRQ 399.78 MHz  
 OBSET 4.19 KHz  
 OBFIN 7.29 Hz  
 POINT 16384  
 FREQU 7503.00 Hz  
 SCANS 16  
 ACQTM 2.1837 sec  
 PD 5.0000 sec  
 PW1 5.40 usec  
 IRNUC 1H  
 CTEMP 20.8 c  
 SLVNT CDCL3  
 EXREF 0.00 ppm  
 BF 0.23 Hz  
 RGAIN 44

Z4144

11-710③



DFILE GI6NM130123-1 CARBON-1. jdf  
 COMNT Z4144 Exp55 EtOH(IPA)  
 DATIM 23-01-2013 17:00:43  
 OBNUC 13C  
 EXMOD single\_pulse\_dec  
 OBFREQ 100.53 MHz  
 OBSET 5.35 KHz  
 OBFIN 5.86 Hz  
 POINT 32768  
 FREQU 31407.03 Hz  
 SCANS 256  
 ACQTM 1.0433 sec  
 PD 2.0000 sec  
 PW1 3.00 usec  
 IRNUC 1H  
 CTEMP 21.1 c  
 SLVNT CDCL3  
 EXREF 0.00 ppm  
 BF 0.23 Hz  
 RGAIN 60

Z4144

η=7.0③

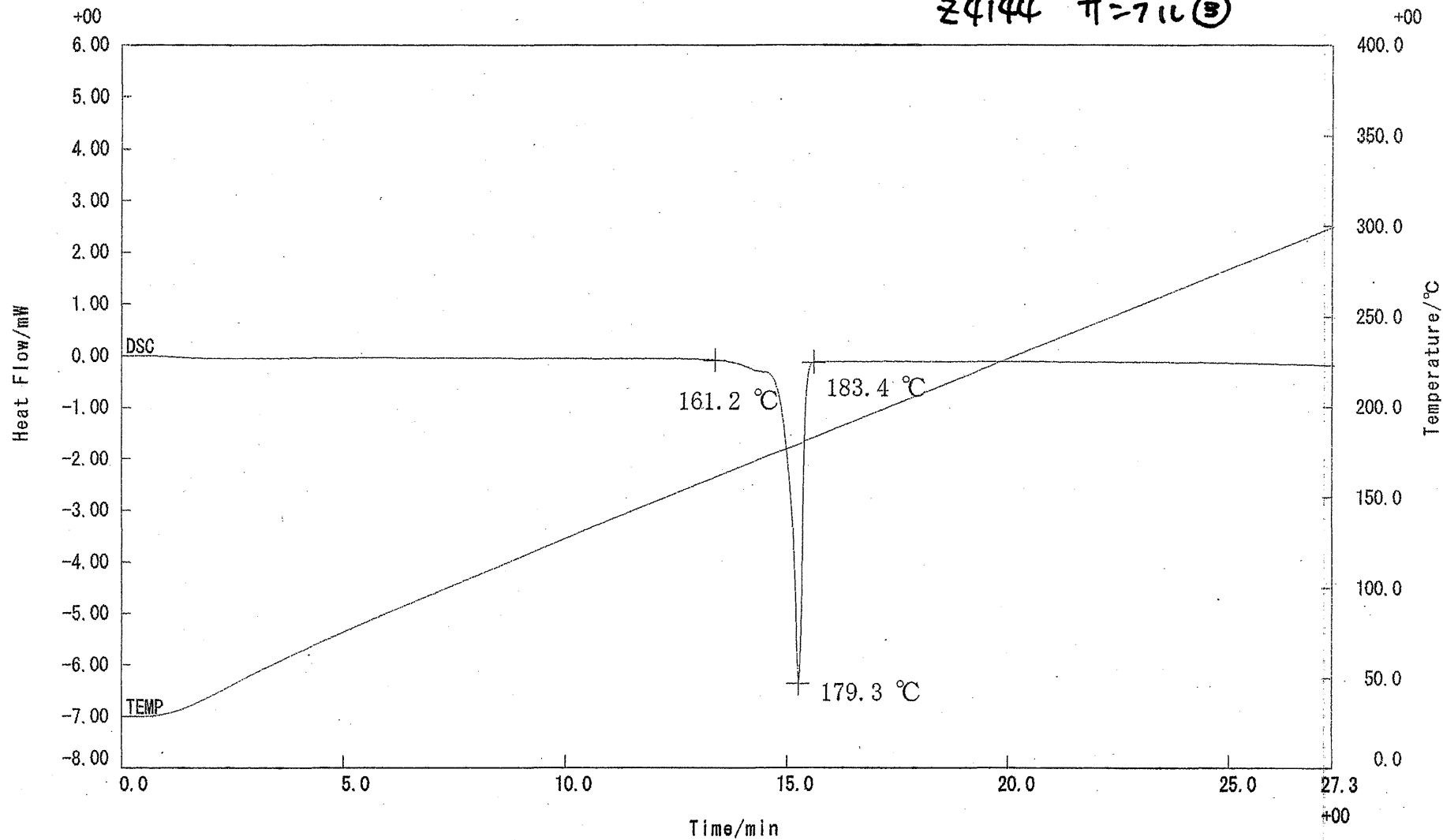


Nickname : Evo2 DSC8230  
Model :  
Sample : Z4144Exp55 EtOH(IPA)-2  
Weight : 2.000 mg  
Sample Pan : Al  
Comments1 :  
Comments2 :

Reference : Al2O3  
Atmosphere : N2  
Rate : 10.0°C/min  
Sampling : 1.0 s  
Operator :

Directory : C:\TpEvo\Data\三山\Z4144  
Meas File : Z4144 Exp55 EtOH(IPA)...  
Record : 2013/01/12 14:31:50  
Print Out : 2013/01/23 11:48:42

Z4144 #711③

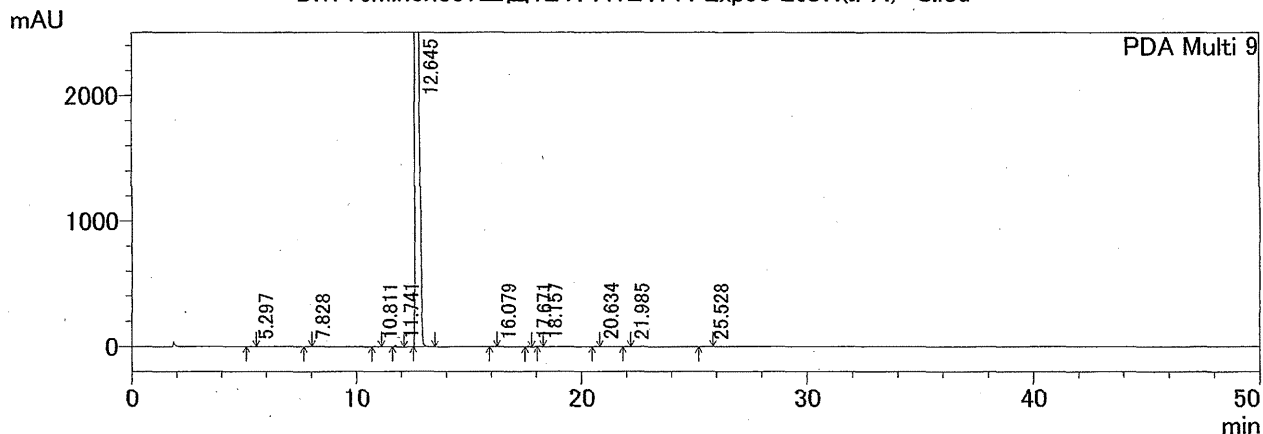


# ==== Shimadzu LCsolution 分析レポート ====

サンプル名 : Z4144 Exp55 EtOH(IPA)-S  
 サンプルID : Z4144 Exp55 EtOH(IPA)-S  
 データファイル : Z4144 Exp55 EtOH(IPA)-S.lcd  
 バッチファイル :  
 レポートファイル : Default.lcr  
 分析日時 : 2013/01/23 11:51:28  
 解析日時 : 2013/01/23 15:52:46

24144  
 #=711③

D:\¥Prominence¥三山¥Z4144¥Z4144 Exp55 EtOH(IPA)-S.lcd

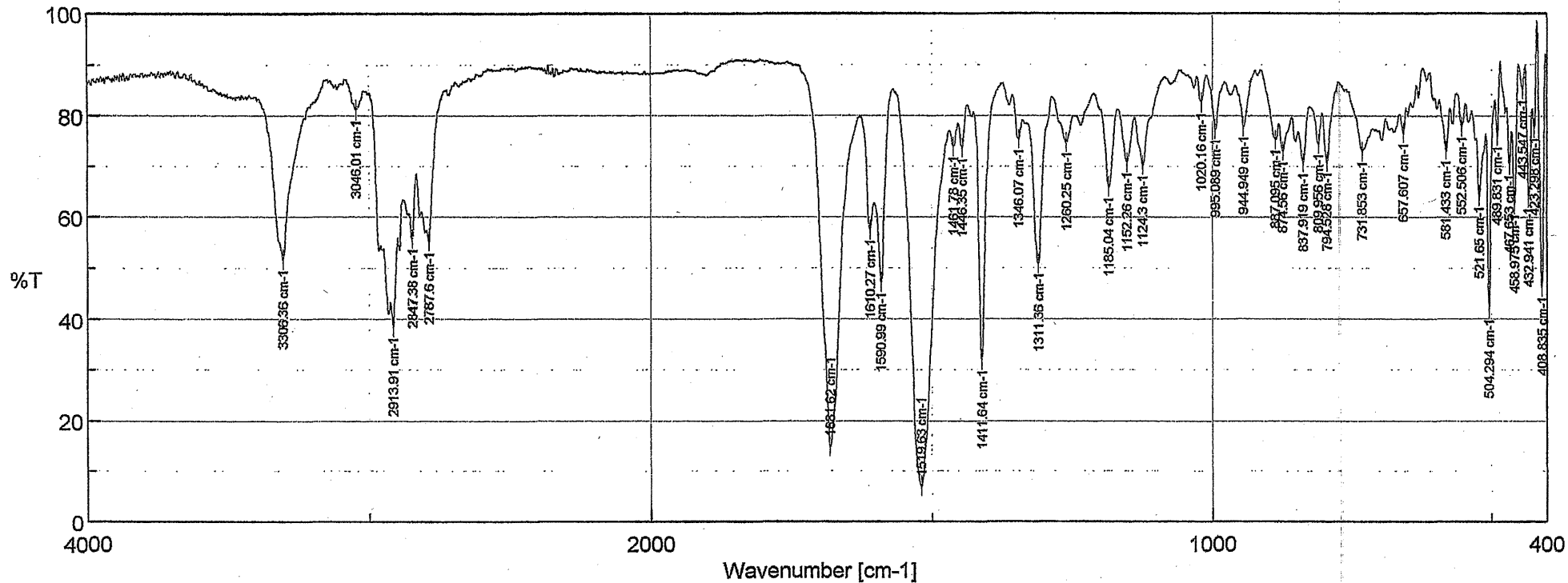


1 PDA Multi 9/254nm 4nm

## ピークテーブル

PDA Ch9 254nm 4nm

ピーク#	保持時間	高さ	高さ%	面積	面積%
1	5.297	3132	0.077	26189	0.049
2	7.828	605	0.015	4783	0.009
3	10.811	4557	0.113	26499	0.049
4	11.741	11545	0.286	78960	0.147
5	12.645	3998997	98.921	53448027	99.433
6	16.079	2324	0.057	14428	0.027
7	17.671	10653	0.264	72334	0.135
8	18.157	5068	0.125	30259	0.056
9	20.634	3160	0.078	20555	0.038
10	21.985	1563	0.039	10299	0.019
11	25.528	1017	0.025	20294	0.038
合計		4042621	100.000	53752627	100.000



[コメント情報]

試料名  
コメント  
測定者  
所属  
会社

東京化成工業(株)

[データ情報]

作成日時  
データタイプ  
横軸  
縦軸  
スタート  
エンド  
データ間隔  
データ数

2013/01/19 14:04  
等間隔 データ  
Wavenumber [cm-1]  
%T  
399.193 cm-1  
4000.6 cm-1  
0.964233 cm-1  
3736

[測定情報]

機種名  
シリアル番号  
光源  
検出器

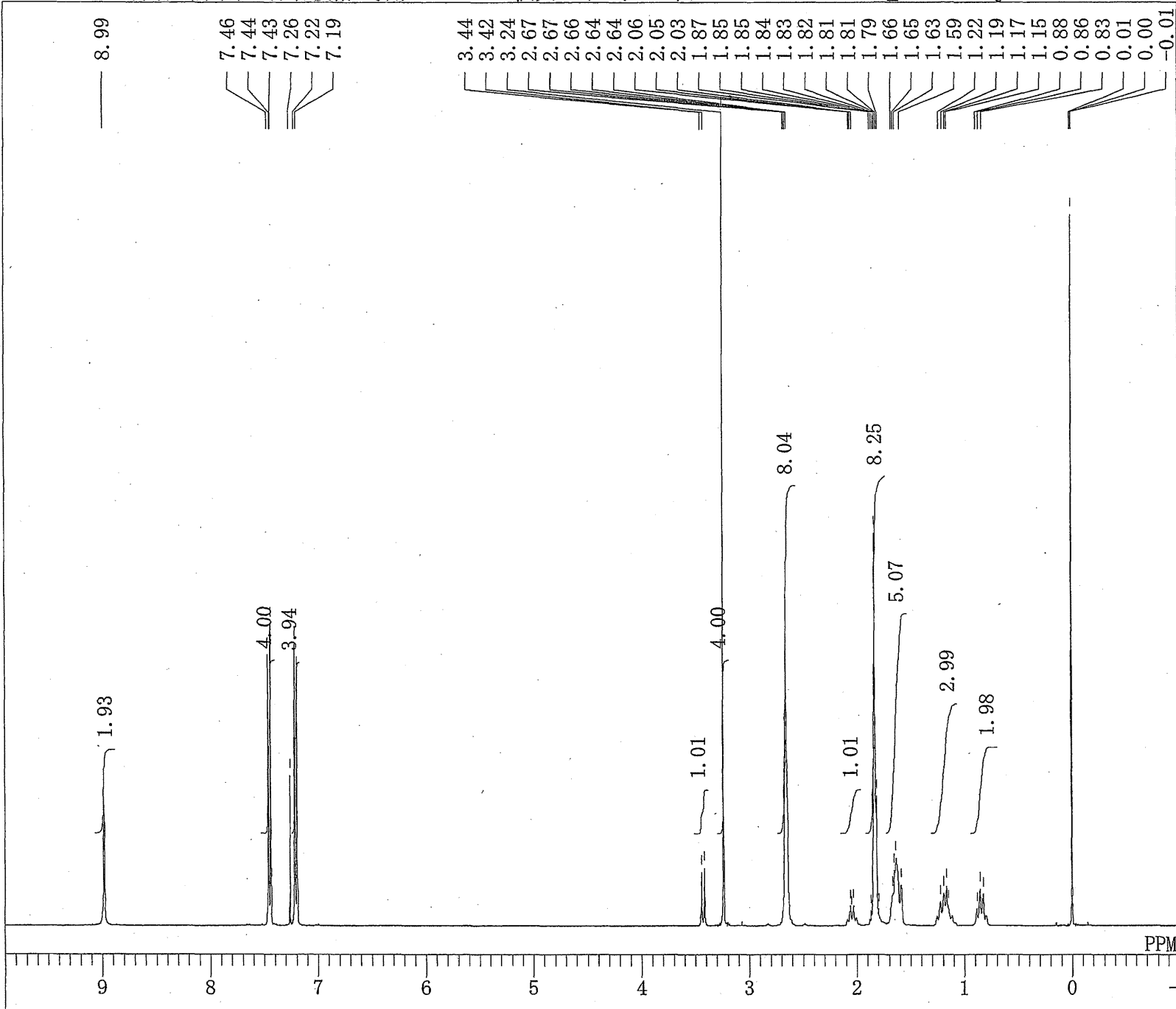
FT/IR-4100typeA  
A002261016  
第 1 光源  
第 1 検出器

積算回数  
分解  
ゼロファイリング  
アポダイゼーション  
ゲイン  
アパーチャー  
スキャンスピード  
フィルタ

16  
4 cm-1  
On  
Cosine  
Auto (16)  
Auto (7.1 mm)  
Auto (2 mm/sec)  
Auto (30000 Hz)

Memory-2

Z4144 #=711③



DFILE GI6NM130119-3\_PROTON-1. jdf  
 COMNT Z4144 Exp55 EtOH(Anh) +  
 DATIM 19-01-2013 09:51:06  
 OBNUC 1H  
 EXMOD single\_pulse.ex2  
 OBFRQ 399.78 MHz  
 OBSET 4.19 KHz  
 OBFIN 7.29 Hz  
 POINT 16384  
 FREQU 7503.00 Hz  
 SCANS 16  
 ACQTM 2.1837 sec  
 PD 5.0000 sec  
 PW1 5.40 usec  
 IRNUC 1H  
 CTEMP 20.6 c  
 SLVNT CDCL3  
 EXREF 0.00 ppm  
 BF 0.23 Hz  
 RGAIN 40

Z4144  
 サンプル ④