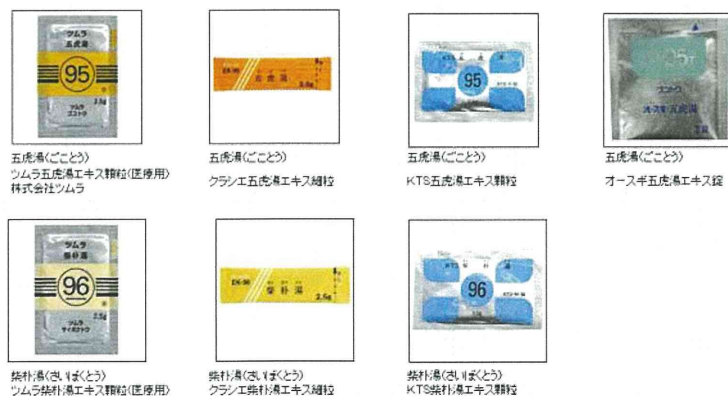






(気管支喘息—漢方薬)





小青竜湯(しょうせいりゅうとう)  
ツムラ小青竜湯エキス顆粒(医療用)



小青竜湯(しょうせいりゅうとう)  
クラシエ小青竜湯エキス錠粒



小青竜湯(しょうせいりゅうとう)  
サカモト小青竜湯エキス顆粒-S



小青竜湯(しょうせいりゅうとう)  
大虎堂の小青竜湯エキス顆粒



小青竜湯(しょうせいりゅうとう)  
オースキ小青竜湯エキス錠



小青竜湯(しょうせいりゅうとう)  
ユタロー小青竜湯エキス錠粒



小青竜湯(しょうせいりゅうとう)  
JPS小青竜湯エキス錠粒(卸取用)



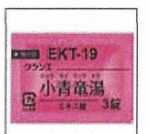
小青竜湯(しょうせいりゅうとう)  
オースキ小青竜湯エキスG



小青竜湯(しょうせいりゅうとう)  
小青竜湯エキス錠粒T



小青竜湯(しょうせいりゅうとう)  
三和小青竜湯エキス錠粒



小青竜湯(しょうせいりゅうとう)  
クラシエ小青竜湯エキス錠



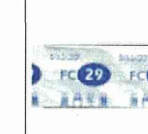
小青竜湯(しょうせいりゅうとう)  
テイコク小青竜湯エキス錠粒



麦門冬湯(ばくもんどうとう)  
ツムラ麦門冬湯エキス錠粒(医療用)



麦門冬湯(ばくもんどうとう)  
ユタロー麦門冬湯エキス錠粒



麦門冬湯(ばくもんどうとう)  
ジュンコウ麦門冬湯FCエキス錠粒(医療用)



麦門冬湯(ばくもんどうとう)  
マツウラ麦門冬湯エキス錠粒



麦門冬湯(ばくもんどうとう)  
JPS麦門冬湯エキス錠粒(卸取用)



麦門冬湯(ばくもんどうとう)  
テイコク麦門冬湯エキス錠粒



麻苳甘石湯(まきょうかんせきとう)  
ツムラ麻苳甘石湯エキス錠粒(医療用)



麻苳甘石湯(まきょうかんせきとう)  
オースキ麻苳甘石湯エキスG



麻苳甘石湯(まきょうかんせきとう)  
ジュンコウ麻苳甘石湯FCエキス錠粒(医療用)



麻苳甘石湯(まきょうかんせきとう)  
テイコク麻苳甘石湯エキス錠粒



麻苳甘石湯(まきょうかんせきとう)  
マツウラ麻苳甘石湯エキス錠粒



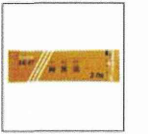
麻苳甘石湯(まきょうかんせきとう)  
ユタロー麻苳甘石湯エキス錠粒



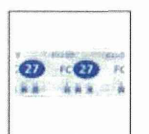
麻苳甘石湯(まきょうかんせきとう)  
本草麻苳甘石湯エキス錠粒-M



麻苳湯(まおうとう)  
ツムラ麻苳湯エキス錠粒(医療用)



麻苳湯(まおうとう)  
クラシエ麻苳湯エキス錠粒



麻苳湯(まおうとう)  
ジュンコウ麻苳湯FCエキス錠粒(医療用)



麻苳湯(まおうとう)  
テイコク麻苳湯エキス錠粒



麻苳湯(まおうとう)  
本草麻苳湯エキス錠粒-S



麻苳湯(まおうとう)  
ユタロー麻苳湯エキス錠粒

厚生労働科学研究費補助金  
難治性疾患等克服研究事業（難治性疾患等政策研究事業（免疫アレルギー  
疾患等政策研究事業 免疫アレルギー疾患政策研究分野））

アレルギー疾患対策の均てん化に関する研究

平成 25 年度～26 年度 総合研究報告書

発行： 平成 27 年 3 月 31 日

発行者： 独立行政法人国立成育医療研究センター

研究所 副所長 斎藤 博久

〒157-8535 東京都世田谷区大蔵 2-10-1

