

表 5 つづき

推計・集計対象地域：山形県、栃木県、群馬県、新潟県、福井県、愛知県、滋賀県、
島根県、岡山県、広島県、山口県、香川県、長崎県、熊本県

部位	45-49歳		50-54歳		55-59歳		60-64歳		65-69歳		70-74歳		75-79歳		80-84歳		85歳以上	
	罹患数	割合(%)	罹患数	割合(%)	罹患数	割合(%)	罹患数	割合(%)	罹患数	割合(%)	罹患数	割合(%)	罹患数	割合(%)	罹患数	割合(%)	罹患数	割合(%)
男																		
全部位	7903	100.0	15247	100.0	30804	100.0	66102	100.0	72859	100.0	87655	100.0	88731	100.0	67816	100.0	46434	100.0
口腔・咽頭	361	4.6	625	4.1	1084	3.5	1982	3.0	1667	2.3	1468	1.7	1558	1.8	929	1.4	606	1.3
食道	241	3.0	670	4.4	1568	5.1	3628	5.5	3759	5.2	3814	4.4	3071	3.5	1886	2.8	1005	2.2
胃	1323	16.7	2848	18.7	6026	19.6	12316	18.6	12863	17.7	16422	18.7	16501	18.6	12526	18.5	8116	17.5
大腸(結腸・直腸)	1683	21.3	2847	18.7	5623	18.3	11178	16.9	10545	14.5	12189	13.9	11772	13.3	8293	12.2	6125	13.2
結腸	794	10.0	1284	8.4	3015	9.8	6250	9.5	6319	8.7	7556	8.6	7708	8.7	5709	8.4	4322	9.3
直腸	889	11.2	1563	10.3	2608	8.5	4928	7.5	4226	5.8	4633	5.3	4064	4.6	2584	3.8	1803	3.9
肝および肝内胆管	450	5.7	888	5.8	1813	5.9	3905	5.9	4415	6.1	5066	5.8	5716	6.4	4193	6.2	2311	5.0
胆のう・胆管	85	1.1	246	1.6	507	1.6	1183	1.8	1360	1.9	1999	2.3	2361	2.7	2383	3.5	2044	4.4
膵臓	289	3.7	496	3.3	1169	3.8	2341	3.5	2464	3.4	3033	3.5	3063	3.5	2353	3.5	1758	3.8
喉頭	63	0.8	127	0.8	309	1.0	655	1.0	782	1.1	652	0.7	644	0.7	524	0.8	329	0.7
肺	751	9.5	1797	11.8	3704	12.0	9123	13.8	10961	15.0	12310	14.0	14426	16.3	12731	18.8	8888	19.1
皮膚	166	2.1	301	2.0	347	1.1	716	1.1	830	1.1	1248	1.4	1636	1.8	1676	2.5	1629	3.5
乳房	18	0.2	19	0.1	36	0.1	57	0.1	115	0.2	111	0.1	65	0.1	75	0.1	70	0.2
前立腺	162	2.0	934	6.1	3037	9.9	9403	14.2	13867	19.0	18173	20.7	16729	18.9	10340	15.2	6056	13.0
膀胱	183	2.3	357	2.3	756	2.5	1736	2.6	1833	2.5	2505	2.9	2629	3.0	2756	4.1	2425	5.2
腎・尿路(膀胱除く)	517	6.5	852	5.6	1455	4.7	2307	3.5	2055	2.8	2591	3.0	2442	2.8	1752	2.6	1136	2.4
脳・中枢神経系	92	1.2	113	0.7	135	0.4	282	0.4	239	0.3	295	0.3	212	0.2	220	0.3	126	0.3
甲状腺	185	2.3	281	1.8	334	1.1	503	0.8	381	0.5	411	0.5	304	0.3	169	0.2	131	0.3
悪性リンパ腫	433	5.5	690	4.5	1032	3.4	1853	2.8	1688	2.3	2027	2.3	2111	2.4	1629	2.4	1133	2.4
多発性骨髄腫	36	0.5	75	0.5	239	0.8	384	0.6	474	0.7	519	0.6	613	0.7	623	0.9	406	0.9
白血病	288	3.6	346	2.3	475	1.5	813	1.2	738	1.0	776	0.9	927	1.0	842	1.2	586	1.3
女																		
全部位	17245	100.0	18852	100.0	26197	100.0	41289	100.0	37054	100.0	41711	100.0	45962	100.0	41577	100.0	56683	100.0
口腔・咽頭	239	1.4	211	1.1	237	0.9	532	1.3	466	1.3	559	1.3	701	1.5	668	1.6	940	1.7
食道	117	0.7	141	0.7	297	1.1	449	1.1	487	1.3	476	1.1	456	1.0	384	0.9	544	1.0
胃	958	5.6	1295	6.9	2239	8.5	4190	10.1	4400	11.9	5602	13.4	7041	15.3	6416	15.4	8568	15.1
大腸(結腸・直腸)	1459	8.5	1900	10.1	3322	12.7	5687	13.8	5822	15.7	7084	17.0	8112	17.6	7136	17.2	10853	19.1
結腸	807	4.7	1164	6.2	2167	8.3	3888	9.4	4045	10.9	5208	12.5	6224	13.5	5494	13.2	8416	14.8
直腸	652	3.8	736	3.9	1155	4.4	1799	4.4	1777	4.8	1876	4.5	1888	4.1	1642	3.9	2437	4.3
肝および肝内胆管	79	0.5	201	1.1	425	1.6	1052	2.5	1579	4.3	2304	5.5	3144	6.8	2736	6.6	3024	5.3
胆のう・胆管	44	0.3	181	1.0	271	1.0	666	1.6	837	2.3	1263	3.0	1861	4.0	2171	5.2	4007	7.1
膵臓	128	0.7	355	1.9	658	2.5	1419	3.4	1734	4.7	2072	5.0	2755	6.0	2673	6.4	3933	6.9
喉頭	0	0.0	23	0.1	33	0.1	49	0.1	68	0.2	56	0.1	37	0.1	18	0.0	72	0.1
肺	614	3.6	1056	5.6	2068	7.9	4654	11.3	4215	11.4	5517	13.2	6010	13.1	5036	12.1	6553	11.6
皮膚	164	1.0	227	1.2	332	1.3	573	1.4	667	1.8	754	1.8	1197	2.6	1422	3.4	2731	4.8
乳房	8042	46.6	6938	36.8	8435	32.2	11083	26.8	7821	21.1	6740	16.2	5032	10.9	4079	9.8	3779	6.7
子宮	2486	14.4	2901	15.4	3139	12.0	3621	8.8	2200	5.9	2071	5.0	1664	3.6	1259	3.0	1241	2.2
子宮頸部	1085	6.3	789	4.2	863	3.3	1185	2.9	709	1.9	671	1.6	673	1.5	435	1.0	503	0.9
子宮体部	1378	8.0	2093	11.1	2255	8.6	2422	5.9	1448	3.9	1361	3.3	914	2.0	739	1.8	480	0.8
卵巣	891	5.2	884	4.7	1040	4.0	1274	3.1	897	2.4	671	1.6	696	1.5	585	1.4	770	1.4
膀胱	53	0.3	91	0.5	186	0.7	299	0.7	306	0.8	640	1.5	747	1.6	969	2.3	1601	2.8
腎・尿路(膀胱除く)	144	0.8	284	1.5	434	1.7	863	2.1	745	2.0	989	2.4	1101	2.4	1159	2.8	1333	2.4
脳・中枢神経系	82	0.5	99	0.5	147	0.6	293	0.7	236	0.6	258	0.6	193	0.4	184	0.4	210	0.4
甲状腺	833	4.8	816	4.3	1069	4.1	1308	3.2	1232	3.3	971	2.3	759	1.7	425	1.0	501	0.9
悪性リンパ腫	362	2.1	542	2.9	706	2.7	1368	3.3	1268	3.4	1366	3.3	1612	3.5	1314	3.2	1711	3.0
多発性骨髄腫	39	0.2	74	0.4	166	0.6	298	0.7	458	1.2	482	1.2	680	1.5	614	1.5	565	1.0
白血病	168	1.0	187	1.0	353	1.3	482	1.2	457	1.2	519	1.2	642	1.4	625	1.5	750	1.3
男女計																		
全部位	25148	100.0	34099	100.0	57001	100.0	107391	100.0	109913	100.0	129366	100.0	134693	100.0	109393	100.0	103117	100.0
口腔・咽頭	600	2.4	836	2.5	1321	2.3	2514	2.3	2133	1.9	2027	1.6	2259	1.7	1597	1.5	1546	1.5
食道	358	1.4	811	2.4	1865	3.3	4077	3.8	4246	3.9	4290	3.3	3527	2.6	2270	2.1	1549	1.5
胃	2281	9.1	4143	12.1	8265	14.5	16506	15.4	17263	15.7	22024	17.0	23542	17.5	18942	17.3	16684	16.2
大腸(結腸・直腸)	3142	12.5	4747	13.9	8945	15.7	16865	15.7	16367	14.9	19273	14.9	19884	14.8	15429	14.1	16978	16.5
結腸	1601	6.4	2448	7.2	5182	9.1	10138	9.4	10364	9.4	12764	9.9	13932	10.3	11203	10.2	12738	12.4
直腸	1541	6.1	2299	6.7	3763	6.6	6727	6.3	6003	5.5	6509	5.0	5952	4.4	4226	3.9	4240	4.1
肝および肝内胆管	529	2.1	1089	3.2	2238	3.9	4957	4.6	5994	5.5	7370	5.7	8860	6.6	6929	6.3	5335	5.2
胆のう・胆管	129	0.5	427	1.3	778	1.4	1849	1.7	2197	2.0	3262	2.5	4222	3.1	4554	4.2	6045	5.9
膵臓	417	1.7	851	2.5	1827	3.2	3760	3.5	4198	3.8	5105	3.9	5818	4.3	5026	4.6	5691	5.5
喉頭	63	0.3	150	0.4	342	0.6	704	0.7	850	0.8	708	0.5	681	0.5	542	0.5	401	0.4
肺	1365	5.4	2853	8.4	5772	10.1	13777	12.8	15176	13.8	17827	13.8	20436	15.2	17767	16.2	15441	15.0
皮膚	330	1.3	528	1.5	679	1.2	1289	1.2	1497	1.4	2002	1.5	2833	2.1	3098	2.8	4360	4.2
乳房	8060	32.1	6957	20.4	8471	14.9	11140	10.4	7936	7.2	6851	5.3	5097	3.8	4154	3.8	3849	3.7
子宮	2486	9.9	2901	8.5	3139	5.5	3621	3.4	2200	2.0	2071	1.6	1664	1.2	1259	1.2	1241	1.2
子宮頸部	1085	4.3	789	2.3	863	1.5	1185	1.1	709	0.6	671	0.5	673	0.5	435	0.4	503	0.5
子宮体部	1378	5.5	2093	6.1	2255	4.0	2422											

表 6 全国推計値 年齢階級別罹患数、罹患割合（%）； 部位別、性別（上皮内がんを含む）

推計・集計対象地域：山形県、栃木県、群馬県、新潟県、福井県、愛知県、滋賀県、
島根県、岡山県、広島県、山口県、香川県、長崎県、熊本県

部位	0-4歳		5-9歳		10-14歳		15-19歳		20-24歳		25-29歳		30-34歳		35-39歳		40-44歳	
	罹患数	割合(%)	罹患数	割合(%)	罹患数	割合(%)	罹患数	割合(%)	罹患数	割合(%)	罹患数	割合(%)	罹患数	割合(%)	罹患数	割合(%)	罹患数	割合(%)
男																		
全部位	545	100.0	318	100.0	238	100.0	461	100.0	697	100.0	1011	100.0	1708	100.0	3531	100.0	5974	100.0
食道	0	0.0	0	0.0	0	0.0	0	0.0	0	0.0	0	0.0	0	0.0	23	0.7	71	1.2
大腸（結腸・直腸）*1	0	0.0	0	0.0	0	0.0	18	3.9	21	3.0	157	15.5	245	14.3	761	21.6	1274	21.3
結腸 *1	0	0.0	0	0.0	0	0.0	15	3.3	13	1.9	110	10.9	144	8.4	525	14.9	670	11.2
直腸 *1	0	0.0	0	0.0	0	0.0	3	0.7	8	1.1	47	4.6	101	5.9	236	6.7	604	10.1
肺	0	0.0	0	0.0	8	3.4	0	0.0	17	2.4	43	4.3	67	3.9	188	5.3	419	7.0
皮膚	0	0.0	5	1.6	7	2.9	7	1.5	24	3.4	70	6.9	70	4.1	140	4.0	117	2.0
乳房	0	0.0	0	0.0	0	0.0	0	0.0	0	0.0	0	0.0	0	0.0	0	0.0	3	0.1
膀胱	0	0.0	0	0.0	0	0.0	17	3.7	21	3.0	9	0.9	32	1.9	67	1.9	186	3.1
女																		
全部位	359	100.0	190	100.0	259	100.0	451	100.0	1567	100.0	4896	100.0	8734	100.0	13213	100.0	18282	100.0
食道	0	0.0	0	0.0	0	0.0	0	0.0	0	0.0	0	0.0	8	0.1	0	0.0	32	0.2
大腸（結腸・直腸）*1	0	0.0	0	0.0	6	2.3	6	1.3	26	1.7	77	1.6	219	2.5	553	4.2	934	5.1
結腸 *1	0	0.0	0	0.0	6	2.3	6	1.3	8	0.5	47	1.0	115	1.3	371	2.8	606	3.3
直腸 *1	0	0.0	0	0.0	0	0.0	0	0.0	18	1.1	30	0.6	104	1.2	182	1.4	328	1.8
肺	0	0.0	0	0.0	0	0.0	0	0.0	15	1.0	42	0.9	79	0.9	223	1.7	343	1.9
皮膚	8	2.2	0	0.0	5	1.9	18	4.0	28	1.8	45	0.9	110	1.3	141	1.1	139	0.8
乳房	0	0.0	0	0.0	0	0.0	0	0.0	40	2.6	313	6.4	1138	13.0	3388	25.6	7401	40.5
子宮	0	0.0	0	0.0	8	3.1	54	12.0	833	53.2	3414	69.7	5722	65.5	6490	49.1	6056	33.1
子宮頸部	0	0.0	0	0.0	8	3.1	54	12.0	817	52.1	3345	68.3	5556	63.6	6057	45.8	5046	27.6
膀胱	7	1.9	0	0.0	0	0.0	1	0.2	0	0.0	3	0.1	22	0.3	51	0.4	28	0.2
男女計																		
全部位	904	100.0	508	100.0	497	100.0	912	100.0	2264	100.0	5907	100.0	10442	100.0	16744	100.0	24256	100.0
食道	0	0.0	0	0.0	0	0.0	0	0.0	0	0.0	0	0.0	8	0.1	23	0.1	103	0.4
大腸（結腸・直腸）*1	0	0.0	0	0.0	6	1.2	24	2.6	47	2.1	234	4.0	464	4.4	1314	7.8	2208	9.1
結腸 *1	0	0.0	0	0.0	6	1.2	21	2.3	21	0.9	157	2.7	259	2.5	896	5.4	1276	5.3
直腸 *1	0	0.0	0	0.0	0	0.0	3	0.3	26	1.1	77	1.3	205	2.0	418	2.5	932	3.8
肺	0	0.0	0	0.0	8	1.6	0	0.0	32	1.4	85	1.4	146	1.4	411	2.5	762	3.1
皮膚	8	0.9	5	1.0	12	2.4	25	2.7	52	2.3	115	1.9	180	1.7	281	1.7	256	1.1
乳房	0	0.0	0	0.0	0	0.0	0	0.0	40	1.8	313	5.3	1138	10.9	3388	20.2	7404	30.5
子宮	0	0.0	0	0.0	8	1.6	54	5.9	833	36.8	3414	57.8	5722	54.8	6490	38.8	6056	25.0
子宮頸部	0	0.0	0	0.0	8	1.6	54	5.9	817	36.1	3345	56.6	5556	53.2	6057	36.2	5046	20.8
膀胱	7	0.8	0	0.0	0	0.0	18	2.0	21	0.9	12	0.2	54	0.5	118	0.7	214	0.9

*1 粘膜がんを含む

推計・集計対象地域：山形県、栃木県、群馬県、新潟県、福井県、愛知県、滋賀県、
島根県、岡山県、広島県、山口県、香川県、長崎県、熊本県

部位	45-49歳		50-54歳		55-59歳		60-64歳		65-69歳		70-74歳		75-79歳		80-84歳		85歳以上	
	罹患数	割合(%)	罹患数	割合(%)	罹患数	割合(%)	罹患数	割合(%)	罹患数	割合(%)	罹患数	割合(%)	罹患数	割合(%)	罹患数	割合(%)	罹患数	割合(%)
男																		
全部位	10028	100.0	18707	100.0	37025	100.0	77555	100.0	84054	100.0	101172	100.0	101195	100.0	75780	100.0	50273	100.0
食道	254	2.5	750	4.0	1763	4.8	3952	5.1	4093	4.9	4212	4.2	3377	3.3	2034	2.7	1062	2.1
大腸（結腸・直腸）*1	2451	24.4	4140	22.1	7633	20.6	14908	19.2	14138	16.8	16386	16.2	15175	15.0	10088	13.3	6758	13.4
結腸 *1	1362	13.6	2171	11.6	4503	12.2	8973	11.6	8945	10.6	10602	10.5	10180	10.1	7046	9.3	4790	9.5
直腸 *1	1089	10.9	1969	10.5	3130	8.5	5935	7.7	5193	6.2	5784	5.7	4995	4.9	3042	4.0	1968	3.9
肺	751	7.5	1797	9.6	3705	10.0	9134	11.8	10994	13.1	12313	12.2	14459	14.3	12731	16.8	8888	17.7
皮膚	199	2.0	323	1.7	425	1.1	894	1.2	1017	1.2	1528	1.5	2059	2.0	1999	2.6	1942	3.9
乳房	28	0.3	19	0.1	36	0.1	66	0.1	115	0.1	111	0.1	69	0.1	75	0.1	70	0.1
膀胱	393	3.9	663	3.5	1493	4.0	3046	3.9	3087	3.7	4160	4.1	4541	4.5	4359	5.8	3294	6.6
女																		
全部位	21613	100.0	22262	100.0	29899	100.0	47646	100.0	42575	100.0	48536	100.0	51435	100.0	45812	100.0	60124	100.0
食道	120	0.6	160	0.7	308	1.0	490	1.0	539	1.3	502	1.0	524	1.0	423	0.9	560	0.9
大腸（結腸・直腸）*1	1845	8.5	2525	11.3	4197	14.0	7391	15.5	7384	17.3	9124	18.8	9694	18.8	8322	18.2	11456	19.1
結腸 *1	1079	5.0	1581	7.1	2748	9.2	5194	10.9	5148	12.1	6761	13.9	7421	14.4	6411	14.0	8841	14.7
直腸 *1	766	3.5	944	4.2	1449	4.8	2197	4.6	2236	5.3	2363	4.9	2273	4.4	1911	4.2	2615	4.3
肺	624	2.9	1062	4.8	2069	6.9	4662	9.8	4218	9.9	5520	11.4	6015	11.7	5036	11.0	6565	10.9
皮膚	205	0.9	271	1.2	396	1.3	708	1.5	935	2.2	1126	2.3	1498	2.9	1867	4.1	3445	5.7
乳房	9483	43.9	8024	36.0	9342	31.2	12430	26.1	8584	20.2	7447	15.3	5444	10.6	4335	9.5	3950	6.6
子宮	4420	20.5	3660	16.4	3674	12.3	4179	8.8	2577	6.1	2317	4.8	1778	3.5	1324	2.9	1260	2.1
子宮頸部	3019	14.0	1548	7.0	1398	4.7	1743	3.7	1086	2.6	917	1.9	787	1.5	500	1.1	522	0.9
膀胱	95	0.4	167	0.8	307	1.0	598	1.3	566	1.3	1078	2.2	1208	2.3	1263	2.8	1917	3.2
男女計																		
全部位	31641	100.0	40969	100.0	66924	100.0	125201	100.0	126629	100.0	149708	100.0	152630	100.0	121592	100.0	110397	100.0
食道	374	1.2	910	2.2	2071	3.1	4442	3.5	4632	3.7	4714	3.1	3901	2.6	2457	2.0	1622	1.5
大腸（結腸・直腸）*1	4296	13.6	6665	16.3	11830	17.7	22299	17.8	21522	17.0	25510	17.0	24869	16.3	18410	15.1	18214	16.5
結腸 *1	2441	7.7	3752	9.2	7251	10.8	14167	11.3	14093	11.1	17363	11.6	17601	11.5	13457	11.1	13631	12.3
直腸 *1	1855	5.9	2913	7.1	4579	6.8	8132	6.5	7429	5.9	8147	5.4	7268	4.8	4953	4.1	4583	4.2
肺	1375	4.3	2859	7.0	5774	8.6	13796	11.0	15212	12.0	17833	11.9	20474	13.4	17767	14.6	15453	14.0
皮膚	404	1.3	594	1.4	821	1.2	1602	1.3	1952	1.5	2654	1.8	3557	2.3	3866	3.2	5387	4.9
乳房	9511	30.1	8043	19.6	9378	14.0	12496	10.0	8699	6.9	7558	5.0	5513	3.6	4410	3.6	4020	3.6
子宮	4420	14.0	3660	8.9	3674	5.5	4179	3.3	2577	2.0	2317	1.5	1778	1.2	1324	1.1	1260	1.1
子宮頸部	3019	9.5	1548	3.8	1398	2.1	1743	1.4	1086	0.9	917	0.6	787	0.5	500	0.4	522	0.5
膀胱	488	1.5	830	2.0	1800	2.7	3644	2.9	3653	2.9	5238	3.5	5749	3.8	5622	4.6	5211	4.7

表 7 全国推計値 年齢階級別罹患率（人口 10 万対）； 部位別、性別（上皮内がんを除く）

推計・集計対象地域：山形県、栃木県、群馬県、新潟県、福井県、愛知県、滋賀県、島根県、岡山県、広島県、山口県、香川県、長崎県、熊本県

部位	0-4歳	5-9歳	10-14歳	15-19歳	20-24歳	25-29歳	30-34歳	35-39歳	40-44歳	45-49歳	50-54歳	55-59歳	60-64歳	65-69歳	70-74歳	75-79歳	80-84歳	85歳以上	
男																			
全部位	20.1	11.3	7.8	14.1	19.8	25.5	37.7	62.7	106.3	197.4	399.2	746.2	1266.8	1938.8	2628.3	3312.1	3846.6	4051.8	
口腔・咽頭	0.1	0.0	0.2	0.5	1.1	0.5	1.8	3.3	5.3	9.0	16.4	26.3	38.0	44.4	44.0	58.2	52.7	52.9	
食道	0.0	0.0	0.0	0.0	0.0	0.0	0.0	0.5	1.3	6.0	17.5	38.0	69.5	100.0	114.4	114.6	107.0	87.7	
胃	0.0	0.0	0.0	0.0	0.5	1.3	3.1	5.4	14.5	33.0	74.6	146.0	236.0	342.3	492.4	615.9	710.5	708.2	
大腸（結腸・直腸）	0.0	0.0	0.0	0.5	0.6	3.8	4.6	11.8	19.2	42.0	74.5	136.2	214.2	280.6	365.5	439.4	470.4	534.5	
結腸	0.0	0.0	0.0	0.5	0.4	2.7	2.6	7.4	8.9	19.8	33.6	73.0	119.8	168.1	226.6	287.7	323.8	377.1	
直腸	0.0	0.0	0.0	0.0	0.2	1.2	2.0	4.4	10.2	22.2	40.9	63.2	94.4	112.5	138.9	151.7	146.6	157.3	
肝および肝内胆管	1.4	0.0	0.1	0.0	0.2	0.2	0.7	2.1	5.3	11.2	23.3	43.9	74.8	117.5	151.9	213.4	237.8	201.7	
胆のう・胆管	0.0	0.0	0.0	0.0	0.0	0.0	0.0	0.6	1.1	2.1	6.4	12.3	22.7	36.2	59.9	88.1	135.2	178.4	
膵臓	0.0	0.0	0.0	0.0	0.0	0.0	0.2	1.1	3.1	7.2	13.0	28.3	44.9	65.6	90.9	114.3	133.5	153.4	
喉頭	0.0	0.0	0.0	0.0	0.0	0.0	0.0	0.0	0.4	1.6	3.3	7.5	12.6	20.8	19.6	24.0	29.7	28.7	
肺	0.0	0.0	0.3	0.0	0.5	1.2	1.6	3.8	8.9	18.8	47.1	89.7	174.8	291.7	369.1	538.5	722.1	775.6	
皮膚	0.0	0.2	0.2	0.2	0.7	1.6	1.3	2.8	2.2	4.1	7.9	8.4	13.7	22.1	37.4	61.1	95.1	142.1	
乳房	0.0	0.0	0.0	0.0	0.0	0.0	0.0	0.0	0.1	0.4	0.5	0.9	1.1	3.1	3.3	2.4	4.3	6.1	
前立腺	0.0	0.0	0.0	0.0	0.0	0.0	0.0	0.0	0.6	4.0	24.5	73.6	180.2	369.0	544.9	624.4	586.5	528.4	
膀胱	0.0	0.0	0.0	0.3	0.0	0.0	0.7	0.6	2.1	4.6	9.3	18.3	33.3	48.8	75.1	98.1	156.3	211.6	
腎・尿路（膀胱除く）	0.8	0.3	0.1	0.0	0.0	0.3	1.9	3.2	9.7	12.9	22.3	35.2	44.2	54.7	77.7	91.2	99.4	99.1	
脳・中枢神経系	2.1	1.7	2.2	1.2	1.7	2.3	2.2	1.8	1.7	2.3	3.0	3.3	5.4	6.4	8.8	7.9	12.5	11.0	
甲状腺	0.0	0.1	0.3	0.3	2.7	0.7	1.8	5.5	6.5	4.6	7.4	8.1	9.6	10.1	12.3	11.3	9.6	11.4	
悪性リンパ腫	1.9	2.3	1.3	3.4	2.6	3.6	3.3	4.1	7.5	10.8	18.1	25.0	35.5	44.9	60.8	78.8	92.4	98.9	
多発性骨髄腫	0.0	0.0	0.0	0.0	0.0	0.0	0.0	0.3	0.7	0.9	2.0	5.8	7.4	12.6	15.6	22.9	35.3	35.4	
白血病	6.8	4.7	1.5	4.4	3.3	3.7	2.7	4.6	4.0	7.2	9.1	11.5	15.6	19.6	23.3	34.6	47.8	51.1	
女																			
全部位	13.9	7.1	8.6	13.4	24.7	52.9	97.8	158.7	289.2	435.3	493.4	624.9	762.6	903.1	1084.0	1326.8	1522.4	1937.9	
口腔・咽頭	0.0	0.0	0.0	0.0	0.4	1.2	1.3	1.8	2.7	6.0	5.5	5.7	9.8	11.4	14.5	20.2	24.5	32.1	
食道	0.0	0.0	0.0	0.0	0.0	0.0	0.2	0.0	0.7	3.0	3.7	7.1	8.3	11.9	12.4	13.2	14.1	18.6	
胃	0.0	0.0	0.0	0.0	0.5	2.8	4.7	8.7	11.3	24.2	33.9	53.4	77.4	107.2	145.6	203.3	234.9	292.9	
大腸（結腸・直腸）	0.0	0.0	0.0	0.2	0.6	1.8	5.0	8.2	16.6	36.8	49.7	79.2	105.0	141.9	184.1	234.2	261.3	371.0	
結腸	0.0	0.0	0.0	0.2	0.3	1.0	2.5	5.1	10.6	20.4	30.5	51.7	71.8	98.6	135.3	179.7	201.2	287.7	
直腸	0.0	0.0	0.0	0.0	0.3	0.8	2.5	3.1	6.1	16.5	19.3	27.6	33.2	43.3	48.8	54.5	60.1	83.3	
肝および肝内胆管	0.2	0.5	0.0	0.2	0.3	0.0	0.1	0.9	0.6	2.0	5.3	10.1	19.4	38.5	59.9	90.8	100.2	103.4	
胆のう・胆管	0.0	0.0	0.0	0.0	0.0	0.0	0.0	0.4	0.9	1.1	4.7	6.5	12.3	20.4	32.8	53.7	79.5	136.8	
膵臓	0.0	0.0	0.4	0.0	0.0	0.0	0.3	1.0	2.7	3.2	9.3	15.7	26.2	42.3	53.8	79.5	97.9	134.5	
喉頭	0.0	0.0	0.0	0.0	0.0	0.0	0.0	0.0	0.0	0.6	0.8	0.9	1.7	1.5	1.1	0.7	2.5		
肺	0.0	0.0	0.0	0.0	0.5	1.2	2.0	4.7	7.4	15.5	27.6	49.3	86.0	102.7	143.4	173.5	184.4	224.0	
皮膚	0.3	0.0	0.2	0.6	0.8	1.1	2.5	2.4	2.2	4.1	5.9	7.9	10.6	16.3	19.6	34.6	52.1	93.4	
乳房	0.0	0.0	0.0	0.0	0.5	7.4	24.9	61.7	136.6	203.0	181.6	201.2	204.7	190.6	175.2	145.3	149.4	129.2	
子宮	0.0	0.0	0.3	0.0	2.8	14.5	28.6	36.8	57.4	62.7	75.9	74.9	66.9	53.6	53.8	48.0	46.1	42.4	
子宮頸部	0.0	0.0	0.3	0.0	2.3	12.6	24.5	27.7	35.5	27.4	20.6	20.6	21.9	17.3	17.4	19.4	15.9	17.2	
子宮体部	0.0	0.0	0.0	0.0	0.5	1.9	4.2	8.9	21.6	34.8	54.8	53.8	44.7	35.3	35.4	26.4	27.1	16.4	
卵巣	0.0	0.6	0.8	1.3	3.0	6.7	5.7	6.0	14.8	22.5	23.1	24.8	23.5	21.9	17.4	20.1	21.4	26.3	
膀胱	0.3	0.0	0.0	0.0	0.0	0.0	0.3	0.5	0.5	1.3	2.4	4.4	5.5	7.5	16.6	21.6	35.5	54.7	
腎・尿路（膀胱除く）	0.5	0.0	0.0	0.0	0.0	0.1	0.3	0.6	2.7	3.6	7.4	10.4	15.9	18.2	25.7	31.8	42.4	45.6	
脳・中枢神経系	2.8	1.1	0.8	1.1	1.0	1.3	1.3	1.1	2.2	2.1	2.6	3.5	5.4	5.8	6.7	5.6	6.7	7.2	
甲状腺	0.0	0.0	0.6	1.6	6.9	6.9	11.8	12.9	15.7	21.0	21.4	25.5	24.2	30.0	25.2	21.9	15.6	17.1	
悪性リンパ腫	0.5	0.4	0.5	2.5	1.6	2.1	3.5	3.6	4.7	9.1	14.2	16.8	25.3	30.9	35.5	46.5	48.1	58.5	
多発性骨髄腫	0.0	0.0	0.0	0.0	0.0	0.2	0.4	0.3	0.7	1.0	1.9	4.0	5.5	11.2	12.5	19.6	22.5	19.3	
白血病	5.5	2.6	2.6	2.4	3.5	3.5	2.5	3.5	3.7	4.2	4.9	8.4	8.9	11.1	13.5	18.5	22.9	25.6	
男女計																			
全部位	17.0	9.3	8.2	13.8	22.2	39.0	67.3	110.0	196.8	315.7	446.3	685.1	1010.1	1398.2	1801.0	2192.6	2434.2	2533.0	
口腔・咽頭	0.1	0.0	0.1	0.3	0.8	0.8	1.5	2.6	4.0	7.5	10.9	15.9	23.6	27.1	28.2	36.8	35.5	38.0	
食道	0.0	0.0	0.0	0.0	0.0	0.0	0.1	0.2	1.0	4.5	10.6	22.4	38.3	54.0	59.7	57.4	50.5	38.0	
胃	0.0	0.0	0.0	0.0	0.5	2.0	3.9	7.0	12.9	28.6	54.2	99.3	155.2	219.6	306.6	383.2	421.5	409.8	
大腸（結腸・直腸）	0.0	0.0	0.0	0.3	0.6	2.9	4.8	10.0	17.9	39.4	62.1	107.5	158.6	208.2	268.3	323.7	343.3	417.0	
結腸	0.0	0.0	0.0	0.3	0.3	1.8	2.6	6.3	9.7	20.1	32.0	62.3	95.4	131.8	177.7	226.8	249.3	312.9	
直腸	0.0	0.0	0.0	0.0	0.3	1.0	2.2	3.7	8.2	19.3	30.1	45.2	63.3	76.4	90.6	96.9	94.0	104.2	
肝および肝内胆管	0.8	0.2	0.1	0.1	0.2	0.1	0.4	1.5	3.0	6.6	14.3	26.9	46.6	76.2	102.6	144.2	154.2	131.0	
胆のう・胆管	0.0	0.0	0.0	0.0	0.0	0.0	0.0	0.5	1.0	1.6	5.6	9.4	17.4	27.9	45.4	68.7	101.3	148.5	
膵臓	0.0	0.0	0.2	0.0	0.0	0.0	0.3	1.0	2.9	5.2	11.1	22.0	35.4	53.4	71.1	94.7	111.8	139.8	
喉頭	0.0	0.0	0.0	0.0	0.0	0.0	0.0	0.0	0.2	0.8	2.0	4.1	6.6	10.8	9.9	11.1	12.1	9.9	
肺	0.0	0.0	0.1	0.0	0.5	1.2	1.8	4.2	8.2	17.1	37.3	69.4	129.6	193.1	248.2	332.7	395.3	379.3	
皮膚	0.2	0.1	0.2	0.4	0.8	1.4	1.9	2.6	2.2	4.1	6.9	8.2	12.1	19.0	27.9	46.1	68.9	107.1	
乳房	0.0	0.0	0.0	0.0	0.3	3.6	12.2	30.4	67.7	101.2	91.1	101.8	104.8	101.0	95.4	83.0	92.4	94.5	
膀胱	0.1	0.0	0.0	0.2	0.0	0.0	0.5	0.6	1.3	3.0	5.9	11.3	19.1	27.2	43.8	55.0	82.9	98.9	
腎・尿路（膀胱除く）	0.7	0.2	0.1	0.0	0.0	0.2	1.1	2.0	6.2	8.3	14.9	22.7	29.8	35.6	49.8	57.7	64.8	60.6	

表 8 全国推計値 年齢階級別罹患率（人口 10 万対）； 部位別、性別（上皮内がんを含む）

推計・集計対象地域：山形県、栃木県、群馬県、新潟県、福井県、愛知県、滋賀県、
島根県、岡山県、広島県、山口県、香川県、長崎県、熊本県

部位	0-4歳	5-9歳	10-14歳	15-19歳	20-24歳	25-29歳	30-34歳	35-39歳	40-44歳	45-49歳	50-54歳	55-59歳	60-64歳	65-69歳	70-74歳	75-79歳	80-84歳	85歳以上
男																		
全部位	20.1	11.3	7.9	14.8	21.4	27.5	41.6	71.7	127.0	250.4	489.8	896.9	1486.3	2236.7	3033.6	3777.3	4298.4	4386.8
食道	0.0	0.0	0.0	0.0	0.0	0.0	0.0	0.5	1.5	6.3	19.6	42.7	75.7	108.9	126.3	126.1	115.4	92.7
大腸（結腸・直腸）*1	0.0	0.0	0.0	0.6	0.6	4.3	6.0	15.4	27.1	61.2	108.4	184.9	285.7	376.2	491.3	566.4	572.2	589.7
結腸 *1	0.0	0.0	0.0	0.5	0.4	3.0	3.5	10.7	14.2	34.0	56.8	109.1	172.0	238.0	317.9	380.0	399.7	418.0
直腸 *1	0.0	0.0	0.0	0.1	0.2	1.3	2.5	4.8	12.8	27.2	51.6	75.8	113.7	138.2	173.4	186.5	172.5	171.7
肺	0.0	0.0	0.3	0.0	0.5	1.2	1.6	3.8	8.9	18.8	47.1	89.8	175.0	292.5	369.2	539.7	722.1	775.6
皮膚	0.0	0.2	0.2	0.2	0.7	1.9	1.7	2.8	2.5	5.0	8.5	10.3	17.1	27.1	45.8	76.9	113.4	169.5
乳房	0.0	0.0	0.0	0.0	0.0	0.0	0.0	0.0	0.1	0.7	0.5	0.9	1.3	3.1	3.3	2.6	4.3	6.1
膀胱	0.0	0.0	0.0	0.5	0.6	0.2	0.8	1.4	4.0	9.8	17.4	36.2	58.4	82.1	124.7	169.5	247.2	287.4
女																		
全部位	13.9	7.1	9.0	15.2	50.3	138.0	219.1	276.1	396.6	545.5	582.6	713.2	880.1	1037.7	1261.3	1484.8	1677.5	2055.5
食道	0.0	0.0	0.0	0.0	0.0	0.0	0.2	0.0	0.7	3.0	4.2	7.3	9.1	13.1	13.0	15.1	15.5	19.1
大腸（結腸・直腸）*1	0.0	0.0	0.2	0.2	0.8	2.2	5.5	11.6	20.3	46.6	66.1	100.1	136.5	180.0	237.1	279.8	304.7	391.7
結腸 *1	0.0	0.0	0.2	0.2	0.3	1.3	2.9	7.8	13.1	27.2	41.4	65.6	95.9	125.5	175.7	214.2	234.7	302.3
直腸 *1	0.0	0.0	0.0	0.0	0.6	0.8	2.6	3.8	7.1	19.3	24.7	34.6	40.6	54.5	61.4	65.6	70.0	89.4
肺	0.0	0.0	0.0	0.0	0.5	1.2	2.0	4.7	7.4	15.7	27.8	49.4	86.1	102.8	143.5	173.6	184.4	224.4
皮膚	0.3	0.0	0.2	0.6	0.9	1.3	2.8	2.9	3.0	5.2	7.1	9.4	13.1	22.8	29.3	43.2	68.4	117.8
乳房	0.0	0.0	0.0	0.0	1.3	8.8	28.5	70.8	160.5	239.3	210.0	222.9	229.6	209.2	193.5	157.2	158.7	135.0
子宮	0.0	0.0	0.3	1.8	26.7	96.3	143.5	135.6	131.4	111.6	95.8	87.6	77.2	62.8	60.2	51.3	48.5	43.1
子宮頸部	0.0	0.0	0.3	1.8	26.2	94.3	139.4	126.6	109.5	76.2	40.5	33.3	32.2	26.5	23.8	22.7	18.3	17.8
膀胱	0.3	0.0	0.0	0.0	0.0	0.1	0.6	1.1	0.6	2.4	4.4	7.3	11.0	13.8	28.0	34.9	46.2	65.5
男女計																		
全部位	17.0	9.3	8.4	15.0	35.5	81.8	129.0	172.4	260.4	397.2	536.2	804.4	1177.6	1610.9	2084.2	2484.6	2705.7	2711.8
食道	0.0	0.0	0.0	0.0	0.0	0.0	0.1	0.2	1.1	4.7	11.9	24.9	41.8	58.9	65.6	63.5	54.7	39.8
大腸（結腸・直腸）*1	0.0	0.0	0.1	0.4	0.7	3.2	5.7	13.5	23.7	53.9	87.2	142.2	209.7	273.8	355.1	404.8	409.7	447.4
結腸 *1	0.0	0.0	0.1	0.3	0.3	2.2	3.2	9.2	13.7	30.6	49.1	87.2	133.2	179.3	241.7	286.5	299.4	334.8
直腸 *1	0.0	0.0	0.0	0.0	0.4	1.1	2.5	4.3	10.0	23.3	38.1	55.0	76.5	94.5	113.4	118.3	110.2	112.6
肺	0.0	0.0	0.1	0.0	0.5	1.2	1.8	4.2	8.2	17.3	37.4	69.4	129.8	193.5	248.3	333.3	395.3	379.6
皮膚	0.2	0.1	0.2	0.4	0.8	1.6	2.2	2.9	2.7	5.1	7.8	9.9	15.1	24.8	36.9	57.9	86.0	132.3
乳房	0.0	0.0	0.0	0.0	0.6	4.3	14.1	34.9	79.5	119.4	105.3	112.7	117.5	110.7	105.2	89.7	98.1	98.7
子宮	0.0	0.0	0.1	0.9	13.1	47.3	70.7	66.8	65.0	55.5	47.9	44.2	39.3	32.8	32.3	28.9	29.5	31.0
膀胱	0.1	0.0	0.0	0.3	0.3	0.2	0.7	1.2	2.3	6.1	10.9	21.6	34.3	46.5	72.9	93.6	125.1	128.0

*1 粘膜がんを含む

表 9 推計対象地域 発見経緯 (%) ; 部位別 (上皮内がんを除く)

推計・集計対象地域：山形県、栃木県、群馬県、新潟県、福井県、愛知県、滋賀県、島根県、岡山県、広島県、山口県、香川県、長崎県、熊本県

部位	集計対象数	がん検診	健診 人間ドック	他疾患の 経過観察中	剖検発見	その他・不明 (症状受診を含む)
全部位	175,008	8.4	7.1	26.8	0.1	57.7
口腔・咽頭	3,532	0.1	1.0	15.1	0.0	83.8
食道	4,369	3.9	7.3	24.3	0.0	64.6
胃	27,563	10.7	10.1	26.6	0.1	52.6
大腸 (結腸・直腸)	26,160	9.6	6.5	20.9	0.0	63.0
結腸	17,000	9.9	6.4	23.2	0.1	60.5
直腸	9,160	8.9	6.6	16.7	0.0	67.8
肝および肝内胆管	8,817	0.6	2.9	59.4	0.1	37.0
胆のう・胆管	4,942	0.4	3.1	30.1	0.0	66.4
膵臓	6,761	0.6	2.8	28.6	0.1	67.9
喉頭	1,023	0.6	0.6	13.9	0.0	84.9
肺	22,504	7.4	10.0	35.0	0.1	47.6
皮膚	3,865	0.2	0.1	10.0	0.0	89.6
乳房	14,049	22.4	4.4	9.8	0.0	63.4
乳房 (女性のみ)	13,963	22.5	4.5	9.8	0.0	63.2
子宮	4,985	12.8	2.6	13.2	0.0	71.4
子宮頸部	2,260	21.1	3.1	11.2	0.0	64.6
子宮体部	2,661	5.9	2.3	14.8	0.0	77.0
卵巣	1,877	3.7	3.9	19.9	0.1	72.4
前立腺	16,368	18.8	13.0	31.5	0.1	36.6
膀胱	4,300	0.7	2.6	20.8	0.0	75.9
腎・尿路 (膀胱除く)	4,763	1.1	9.3	40.5	0.0	49.0
脳・中枢神経系	979	0.0	1.3	14.3	0.0	84.4
甲状腺	3,012	2.8	19.6	36.1	0.2	41.4
悪性リンパ腫	5,771	1.6	4.4	22.4	0.1	71.4
多発性骨髄腫	1,435	0.6	3.9	39.5	0.1	56.0
白血病	2,498	0.1	6.5	31.0	0.0	62.4

表 10 推計対象地域 発見経緯 (%) ; 部位別 (上皮内がんを含む)

推計・集計対象地域：山形県、栃木県、群馬県、新潟県、福井県、愛知県、滋賀県、島根県、岡山県、広島県、山口県、香川県、長崎県、熊本県

部位	集計対象数	がん検診	健診 人間ドック	他疾患の 経過観察中	剖検発見	その他・不明 (症状受診を含む)
全部位	192,532	9.8	7.2	26.9	0.1	56.1
食道	4,785	4.0	8.2	26.9	0.0	60.9
大腸 (結腸・直腸) *1	32,986	12.2	7.7	23.3	0.0	56.7
結腸 *1	21,967	12.8	7.8	25.5	0.0	53.9
直腸 *1	11,019	11.1	7.6	18.8	0.0	62.4
肺	22,533	7.4	10.0	35.0	0.1	47.5
皮膚	4,849	0.2	0.1	10.6	0.0	89.0
乳房	15,984	24.8	4.8	10.6	0.0	59.8
乳房 (女性のみ)	15,892	24.9	4.8	10.6	0.0	59.6
子宮	8,844	26.2	4.1	19.0	0.0	50.7
子宮頸部	6,119	35.3	5.0	20.8	0.0	38.9
膀胱	7,066	0.7	3.3	23.3	0.0	72.6

*1 粘膜がんを含む

表 11 推計対象地域 臨床進行度分布 (%) ; 部位別 (上皮内がんを除く)

推計・集計対象地域：山形県、栃木県、群馬県、新潟県、福井県、愛知県、滋賀県、島根県、岡山県、広島県、山口県、香川県、長崎県、熊本県

部位	集計対象数	限局	所属リンパ節 転移	隣接臓器 浸潤	遠隔転移	不明
全部位	175,008	44.2	9.1	15.3	19.1	12.4
口腔・咽頭	3,532	36.7	16.5	33.2	4.8	8.8
食道	4,369	33.2	8.8	28.0	20.4	9.6
胃	27,563	52.1	9.7	11.0	19.0	8.2
大腸 (結腸・直腸)	26,160	43.1	17.5	11.5	20.1	7.9
結腸	17,000	42.1	16.5	12.7	21.0	7.7
直腸	9,160	44.8	19.2	9.3	18.4	8.2
肝および肝内胆管	8,817	55.4	1.7	18.0	10.2	14.7
胆のう・胆管	4,942	16.1	3.6	40.1	25.3	15.0
膵臓	6,761	6.6	2.4	32.8	47.0	11.1
喉頭	1,023	68.7	9.7	11.3	2.4	7.8
肺	22,504	30.3	9.3	14.5	36.4	9.5
皮膚	3,865	81.8	1.8	6.0	0.9	9.5
乳房	14,049	58.8	22.3	6.1	5.9	6.8
乳房 (女性のみ)	13,963	58.8	22.4	6.1	5.9	6.9
子宮	4,985	55.0	3.7	25.0	9.3	6.9
子宮頸部	2,260	48.5	4.5	30.5	9.7	6.8
子宮体部	2,661	61.7	3.1	20.6	9.0	5.6
卵巣	1,877	24.9	1.1	47.7	16.7	9.6
前立腺	16,368	63.4	0.8	14.1	10.3	11.3
膀胱	4,300	69.6	2.0	12.1	4.5	11.7
腎・尿路 (膀胱除く)	4,763	55.4	1.7	19.4	15.2	8.3
脳・中枢神経系	979	58.5	0.0	10.4	2.3	28.7
甲状腺	3,012	42.8	33.5	12.6	4.8	6.3
悪性リンパ腫	5,771	20.9	1.0	13.3	39.6	25.2
多発性骨髄腫	1,435	1.7	0.0	0.6	10.3	87.4
白血病	2,498	1.1	0.0	0.1	15.2	83.6

表 12 推計対象地域 臨床進行度分布 (%) ; 部位別 (上皮内がんを含む)

推計・集計対象地域：山形県、栃木県、群馬県、新潟県、福井県、愛知県、滋賀県、島根県、岡山県、広島県、山口県、香川県、長崎県、熊本県

部位	集計対象数	上皮内がん	限局	所属リンパ節 転移	隣接臓器 浸潤	遠隔転移	不明
全部位	192,532	9.0	40.1	8.2	13.9	17.4	11.3
食道	4,785	8.7	30.3	8.0	25.6	18.6	8.8
大腸 (結腸・直腸)	32,986	20.6	34.1	13.8	9.1	15.9	6.3
結腸 *1	21,967	22.6	32.6	12.8	9.9	16.3	6.0
直腸 *1	11,019	16.8	37.3	16.0	7.7	15.3	6.9
肺	22,533	0.1	30.3	9.3	14.4	36.4	9.5
皮膚	4,849	20.1	65.2	1.4	4.8	0.7	7.8
乳房	15,984	11.8	51.7	19.6	5.4	5.1	6.3
乳房 (女性のみ)	15,892	11.9	51.7	19.7	5.3	5.1	6.3
子宮	8,844	43.4	31.0	2.1	14.1	5.3	4.1
子宮頸部	6,119	62.8	17.9	1.7	11.3	3.6	2.8
膀胱	7,066	38.8	42.4	1.2	7.4	2.7	7.5

*1 粘膜がんを含む

表 13 推計対象地域 受療割合 (%) ; 部位別 (上皮内がんを除く)

推計・集計対象地域：山形県、栃木県、群馬県、新潟県、福井県、愛知県、滋賀県、島根県、岡山県、広島県、山口県、香川県、長崎県、熊本県

部位	集計対象数	外科・体腔鏡 内視鏡的治療 *1	放射線療法 *1	化学・免疫・ 内分泌療法 *1	特異療法なしまたは 治療方法不明 *1
全部位	175,008	56.6	11.1	37.9	20.0
口腔・咽頭	3,532	52.0	41.1	46.5	16.0
食道	4,369	47.6	35.1	49.2	16.5
胃	27,563	72.8	0.5	24.7	17.1
大腸(結腸・直腸)	26,160	83.9	1.1	31.1	12.4
結腸	17,000	83.5	0.3	29.5	13.1
直腸	9,160	84.6	2.5	34.2	11.0
肝臓	8,817	22.2	2.3	32.9	29.3
胆嚢・胆管	4,942	53.1	1.7	28.0	29.4
膵臓	6,761	33.6	4.4	50.9	30.7
喉頭	1,023	27.2	70.4	40.7	11.1
肺	22,504	36.3	18.0	39.2	26.7
皮膚	3,865	86.2	3.1	5.6	11.0
乳房	14,049	83.6	32.0	63.6	9.6
乳房(女性のみ)	13,963	83.6	32.1	63.6	9.6
子宮	4,985	74.0	20.5	38.6	10.2
子宮頸部	2,260	59.6	40.1	37.4	11.1
子宮体部	2,661	87.3	4.2	40.4	8.0
卵巣	1,877	76.4	0.9	65.5	13.5
前立腺	16,368	27.3	14.4	41.9	28.0
膀胱	4,300	79.7	6.3	36.2	15.4
腎・その他尿路(膀胱除)	4,763	72.4	3.6	18.7	18.2
脳・中枢神経系	979	62.6	52.9	51.7	23.3
甲状腺	3,012	84.4	4.9	17.0	14.1
悪性リンパ腫	5,771	9.9	11.1	66.1	23.6
多発性骨髄腫	1,435	1.6	7.7	61.7	33.1
白血病	2,498	0.2	1.8	70.2	26.6

*1 重複を含むため合計は100%にならない

表 14 推計対象地域 受療割合 (%) ; 部位別 (上皮内がんを含む)

推計・集計対象地域：山形県、栃木県、群馬県、新潟県、福井県、愛知県、滋賀県、島根県、岡山県、広島県、山口県、香川県、長崎県、熊本県

部位	集計対象数	外科・体腔鏡 内視鏡的治療 *1	放射線療法 *1	化学・免疫・ 内分泌療法 *1	特異療法なしまたは 治療方法不明 *1
全部位	192,532	59.7	10.5	35.3	18.9
食道	4,785	50.5	32.4	45.1	16.3
大腸(結腸・直腸)*2	32,986	85.9	0.9	24.8	11.1
結腸 *2	21,967	85.8	0.3	22.9	11.6
直腸 *2	11,019	86.1	2.1	28.5	10.2
肺	22,533	36.4	18.0	39.1	26.7
皮膚	4,849	86.8	2.5	4.8	10.5
乳房	15,984	84.6	32.4	59.0	9.3
乳房(女性のみ)	15,892	84.6	32.5	59.0	9.3
子宮	8,844	80.4	11.7	21.8	9.9
子宮頸部	6,119	77.9	15.0	13.9	10.1
膀胱	7,066	83.1	3.9	35.2	12.8

*1 重複を含むため合計は100%にならない

*2 粘膜がんを含む

表 15 推計対象地域 切除内容 (%) ; 部位別 (上皮内がんを除く)

推計・集計対象地域：山形県、栃木県、群馬県、新潟県、福井県、愛知県、滋賀県、島根県、岡山県、広島県、山口県、香川県、長崎県、熊本県

部位	外科・体腔鏡 内視鏡治療数	完全切除	不完全切除	治癒度不明	姑息・対症 転移巣切除	不明
全部位	99,132	79.1	8.2	4.5	4.5	3.6
口腔・咽頭	1,836	80.6	6.5	5.9	6.1	0.9
食道	2,081	74.0	9.7	3.2	8.2	4.9
胃	20,058	82.0	7.4	2.6	3.5	4.5
大腸(結腸・直腸)	21,940	77.8	9.8	3.1	4.9	4.4
結腸	14,194	78.1	10.1	3.1	4.3	4.4
直腸	7,746	77.3	9.1	3.0	6.1	4.5
肝臓	1,959	77.7	6.4	5.0	6.9	3.9
胆嚢・胆管	2,625	53.2	12.8	4.2	26.4	3.5
膵臓	2,274	48.8	13.1	4.5	30.8	2.8
喉頭	278	67.6	7.9	11.2	10.4	2.9
肺	8,170	84.1	4.0	3.5	3.0	5.3
皮膚	3,333	91.8	3.2	4.0	0.3	0.7
乳房	11,743	88.8	3.6	5.0	0.3	2.3
乳房(女性のみ)	11,671	88.7	3.6	5.0	0.3	2.3
子宮	3,687	83.7	6.1	7.9	1.0	1.4
子宮頸部	1,346	84.5	5.6	6.9	1.2	1.7
子宮体部	2,323	83.6	6.1	8.4	0.9	0.9
卵巣	1,434	64.2	19.8	11.9	3.1	1.0
前立腺	4,475	80.3	9.7	5.7	2.2	2.1
膀胱	3,427	68.5	14.3	9.8	1.3	6.1
腎・その他尿路(膀胱除く)	3,447	85.5	5.5	4.2	1.2	3.6
脳・中枢神経系	613	31.2	50.4	13.5	2.1	2.8
甲状腺	2,541	87.8	4.5	5.8	0.9	1.0
悪性リンパ腫	571	42.7	22.9	16.6	9.5	8.2
多発性骨髄腫	23	17.4	26.1	13.0	34.8	8.7
白血病	6	16.7	0.0	50.0	33.3	0.0

表 16 推計対象地域 切除内容 (%) ; 部位別 (上皮内がんを含む)

推計・集計対象地域：山形県、栃木県、群馬県、新潟県、福井県、愛知県、滋賀県、島根県、岡山県、広島県、山口県、香川県、長崎県、熊本県

部位	外科・体腔鏡 内視鏡治療数	完全切除	不完全切除	治癒度不明	姑息・対症 転移巣切除	不明
全部位	114,996	80.3	7.4	4.3	3.9	4.2
食道	2,416	76.0	8.6	3.2	7.0	5.3
大腸(結腸・直腸)*1	28,338	79.6	7.8	2.8	3.8	6.1
結腸*1	18,846	79.9	7.9	2.8	3.2	6.2
直腸*1	9,492	78.8	7.6	2.8	5.0	5.8
肺	8,196	84.1	4.0	3.5	3.0	5.4
皮膚	4,207	92.4	2.8	3.8	0.3	0.7
乳房	13,529	89.3	3.5	4.7	0.3	2.2
乳房(女性のみ)	13,452	89.3	3.5	4.7	0.3	2.2
子宮	7,108	86.3	4.6	5.4	0.5	3.2
子宮頸部	4,767	87.8	3.7	3.9	0.3	4.3
膀胱	5,873	74.6	10.0	8.2	0.8	6.4

*1 粘膜がんを含む

表 17 推計対象地域 罹患数、罹患割合(%)、粗罹患率、年齢調整罹患率(人口10万対)及び累積罹患率(人口100対); 部位別、性別 (上皮内がんを除く)

推計・集計対象地域：山形県、栃木県、群馬県、新潟県、福井県、愛知県、滋賀県、島根県、岡山県、広島県、山口県、香川県、長崎県、熊本県

部位	罹患数			罹患割合 (%)			粗罹患率			年齢調整罹患率						累積罹患率 (0-74歳)		
	男	女	男女計	男	女	男女計	男	女	男女計	日本人口			世界人口			男	女	男女計
										男	女	男女計	男	女	男女計			
全部位	109111	76219	185330	100.0	100.0	100.0	791.5	523.9	654.1	434.4	284.1	347.9	306.7	212.4	252.7	36.3	23.1	29.3
口腔・咽頭	2559	1099	3658	2.3	1.4	2.0	18.6	7.6	12.9	11.4	3.8	7.4	8.4	2.8	5.5	1.0	0.3	0.6
食道	3813	740	4553	3.5	1.0	2.5	27.7	5.1	16.1	15.5	2.5	8.6	11.1	1.8	6.2	1.5	0.2	0.8
胃	19881	9204	29085	18.2	12.1	15.7	144.2	63.3	102.7	77.9	28.0	50.6	54.1	19.8	35.6	6.5	2.2	4.3
大腸(結腸・直腸)	15549	12031	27580	14.3	15.8	14.9	112.8	82.7	97.3	63.9	38.0	49.9	45.6	27.3	35.8	5.5	3.1	4.3
結腸	9422	8637	18059	8.6	11.3	9.7	68.3	59.4	63.7	37.4	25.8	31.1	26.3	18.3	22.0	3.1	2.1	2.6
直腸	6127	3394	9521	5.6	4.5	5.1	44.4	23.3	33.6	26.5	12.2	18.9	19.3	9.0	13.9	2.4	1.1	1.7
肝および肝内胆管	6383	3394	9777	5.9	4.5	5.3	46.3	23.3	34.5	25.1	8.9	16.4	17.5	6.0	11.4	2.1	0.7	1.4
胆のう・胆管	2758	2757	5515	2.5	3.6	3.0	20.0	19.0	19.5	9.8	6.2	7.8	6.5	4.1	5.2	0.7	0.4	0.5
膵臓	3947	3538	7485	3.6	4.6	4.0	28.6	24.3	26.4	15.4	9.6	12.3	10.7	6.6	8.5	1.3	0.7	1.0
喉頭	980	69	1049	0.9	0.1	0.6	7.1	0.5	3.7	3.9	0.2	1.9	2.8	0.2	1.4	0.4	0.0	0.2
肺	17090	7440	24530	15.7	9.8	13.2	124.0	51.1	86.6	64.2	22.8	41.1	43.9	16.2	28.6	5.1	1.9	3.4
皮膚	1983	1951	3934	1.8	2.6	2.1	14.4	13.4	13.9	7.6	5.2	6.2	5.2	3.7	4.4	0.5	0.4	0.4
乳房	93	14290	14383	0.1	18.7	7.8	0.7	98.2	50.8	0.4	72.7	37.2	0.3	56.2	28.6	0.0	6.1	3.1
子宮	-	5121	5121	-	6.7	2.8	-	35.2	-	-	28.0	-	-	22.0	-	-	2.3	-
子宮頸部	-	2294	2294	-	3.0	1.2	-	15.8	-	-	13.8	-	-	11.0	-	-	1.0	-
子宮体部	-	2696	2696	-	3.5	1.5	-	18.5	-	-	13.9	-	-	10.7	-	-	1.2	-
卵巣	-	1977	1977	-	2.6	1.1	-	13.6	-	-	10.2	-	-	8.1	-	-	0.8	-
前立腺	16880	-	16880	15.5	-	9.1	122.4	-	-	63.2	-	-	43.0	-	-	5.7	-	-
膀胱	3464	1078	4542	3.2	1.4	2.5	25.1	7.4	16.0	12.8	2.6	7.1	8.7	1.8	4.9	1.0	0.2	0.6
腎・尿路(膀胱除く)	3374	1630	5004	3.1	2.1	2.7	24.5	11.2	17.7	14.5	5.2	9.5	10.5	3.7	6.9	1.2	0.4	0.8
脳・中枢神経系	552	485	1037	0.5	0.6	0.6	4.0	3.3	3.7	3.0	2.4	2.7	2.7	2.1	2.4	0.2	0.2	0.2
甲状腺	824	2241	3065	0.8	2.9	1.7	6.0	15.4	10.8	4.5	12.0	8.3	3.5	9.6	6.6	0.4	1.0	0.7
悪性リンパ腫	3248	2739	5987	3.0	3.6	3.2	23.6	18.8	21.1	14.4	10.0	12.0	10.7	7.5	9.0	1.2	0.8	1.0
多発性骨髄腫	804	721	1525	0.7	0.9	0.8	5.8	5.0	5.4	3.1	2.1	2.5	2.1	1.4	1.7	0.2	0.2	0.2
白血病	1518	1115	2633	1.4	1.5	1.4	11.0	7.7	9.3	7.7	4.9	6.2	6.6	4.4	5.4	0.6	0.4	0.5

表 18 推計対象地域 罹患数、罹患割合(%)、粗罹患率、年齢調整罹患率(人口10万対)及び累積罹患率(人口100対)；部位別、性別(上皮内がんを含む)(上皮下内がんを含む)

推計・集計対象地域：山形県、栃木県、群馬県、新潟県、福井県、愛知県、滋賀県、島根県、岡山県、広島県、山口県、香川県、長崎県、熊本県

部位	罹患数			罹患割合 (%)			粗罹患率			年齢調整罹患率						累積罹患率 (0-74歳)		
	男	女	男女計	男	女	男女計	男	女	男女計	日本人口			世界人口			男	女	男女計
										男	女	男女計	男	女	男女計			
全部位	117118	85739	202857	100.0	100.0	100.0	849.6	589.3	716.0	468.1	339.9	391.6	330.7	257.4	286.4	39.2	27.4	32.9
食道	4170	799	4969	3.6	0.9	2.4	30.2	5.5	17.5	17.0	2.7	9.3	12.2	2.0	6.8	1.6	0.2	0.9
大腸(結腸・直腸)*1	20072	14334	34406	17.1	16.7	17.0	145.6	98.5	121.4	83.8	46.8	64.0	60.1	33.7	46.1	7.4	4.0	5.6
結腸 *1	12692	10334	23026	10.8	12.1	11.4	92.1	71.0	81.3	51.8	32.2	41.2	36.7	22.9	29.4	4.5	2.7	3.5
直腸 *1	7380	4000	11380	6.3	4.7	5.6	53.5	27.5	40.2	32.1	14.6	22.7	23.4	10.7	16.7	2.9	1.3	2.1
肺	17105	7454	24559	14.6	8.7	12.1	124.1	51.2	86.7	64.3	22.9	41.1	44.0	16.3	28.6	5.1	1.9	3.4
皮膚	2400	2521	4921	2.0	2.9	2.4	17.4	17.3	17.4	9.1	6.8	7.7	6.2	4.8	5.4	0.6	0.5	0.5
乳房	99	16219	16318	0.1	18.9	8.0	0.7	111.5	57.6	0.4	83.9	42.9	0.3	65.0	33.1	0.0	7.1	3.6
子宮	-	8980	8980	-	10.5	4.4	-	61.7	-	-	59.3	-	-	48.4	-	-	4.4	-
子宮頸部	-	6153	6153	-	7.2	3.0	-	42.3	-	-	45.1	-	-	37.4	-	-	3.2	-
膀胱	5695	1613	7308	4.9	1.9	3.6	41.3	11.1	25.8	21.5	4.3	12.0	14.7	3.0	8.3	1.7	0.3	1.0

*1 粘膜がんを含む

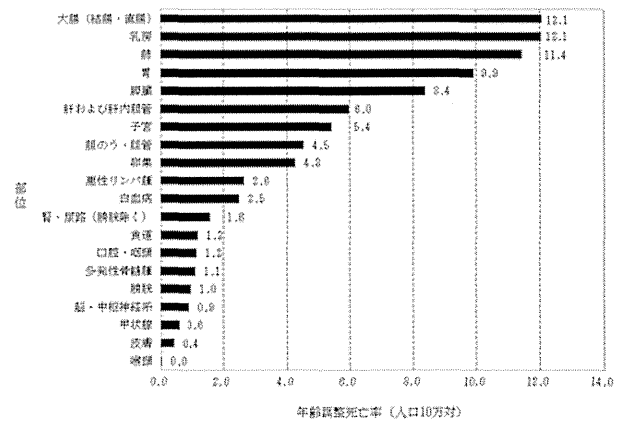
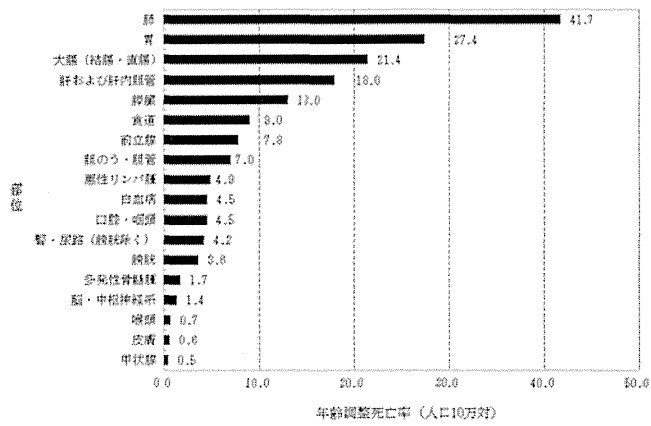
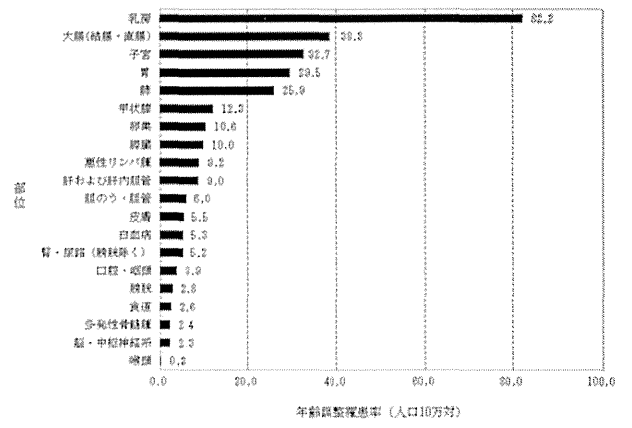
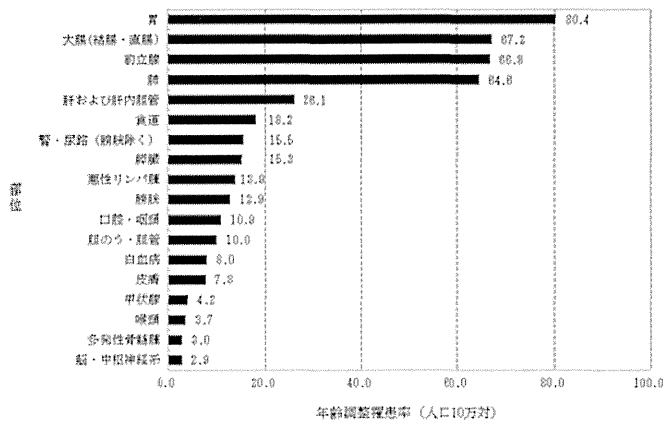


図1 全国推計値 年齢調整罹患率(人口10万対)及び年齢調整死亡率(人口10万対); 部位別、性別(上皮内がんを除く) 左:男性 右:女性

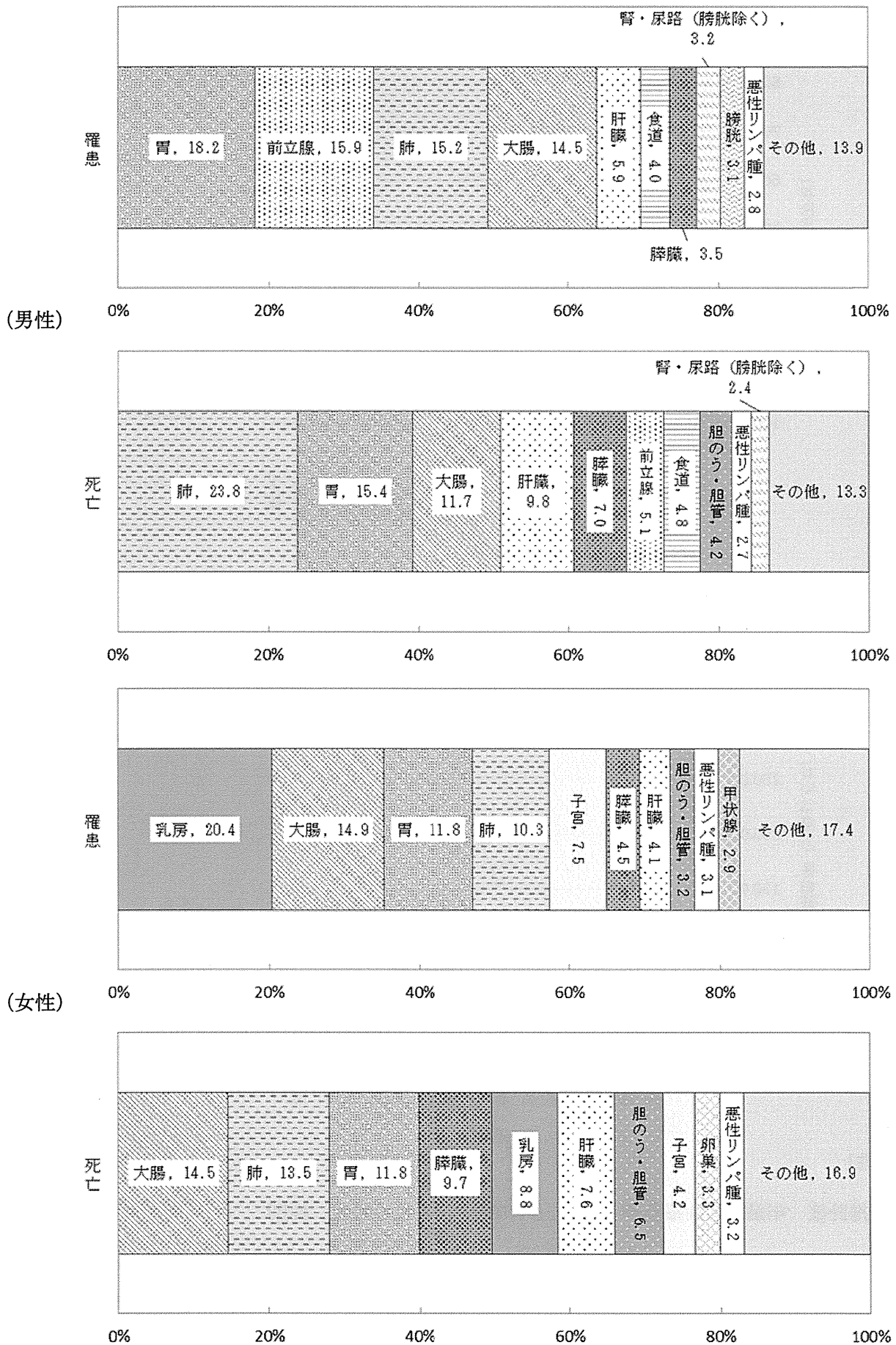
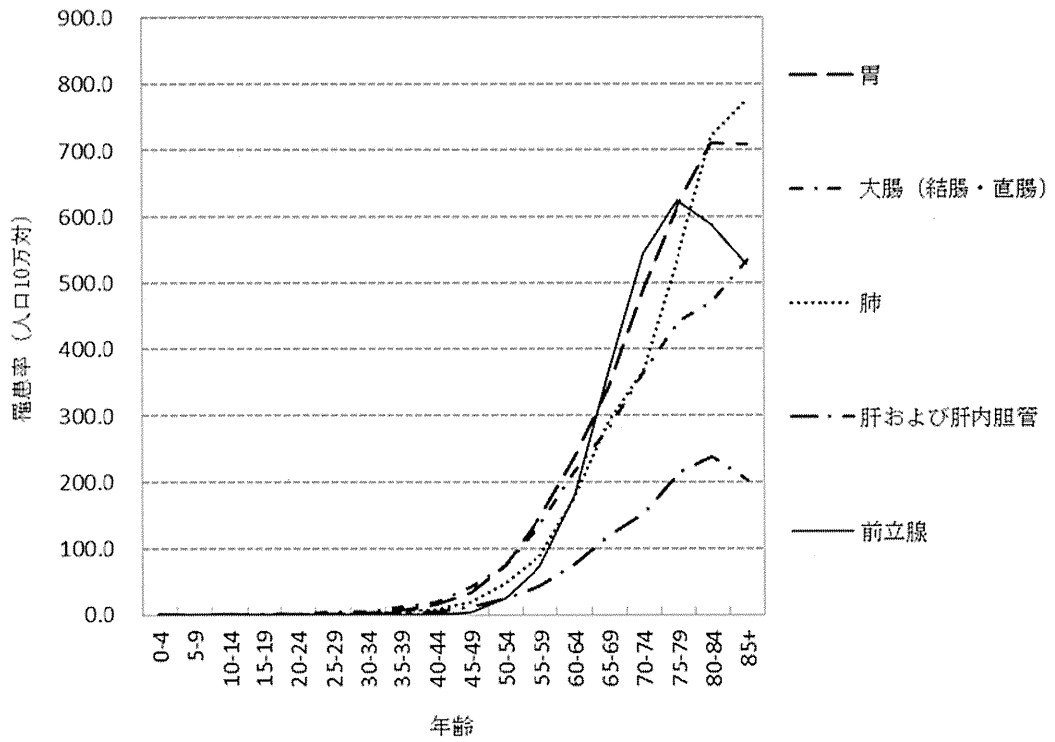
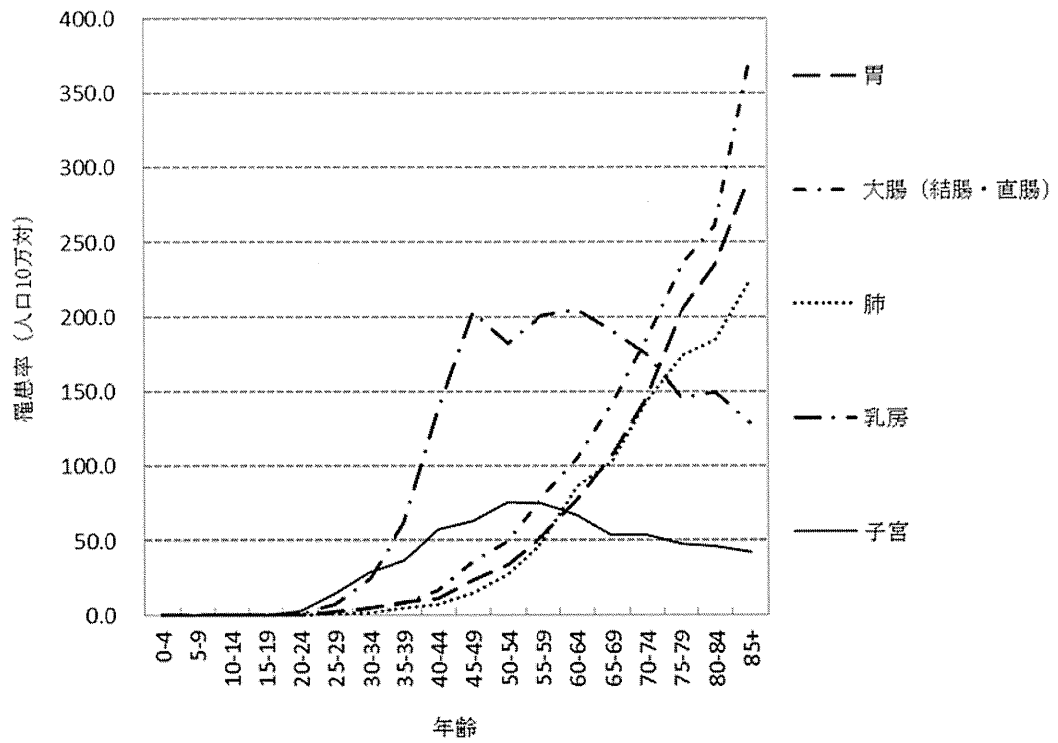


図 2 全国推計値 罹患割合 (%) 及び死亡割合 ; 部位別、性別、年齢階級別 (上皮内がんを除く)



(男性)



(女性)

図 3 全国推計値 年齢階級別罹患率 (人口 10 万対)； 上位 5 部位、性別 (上皮内がんを除く)

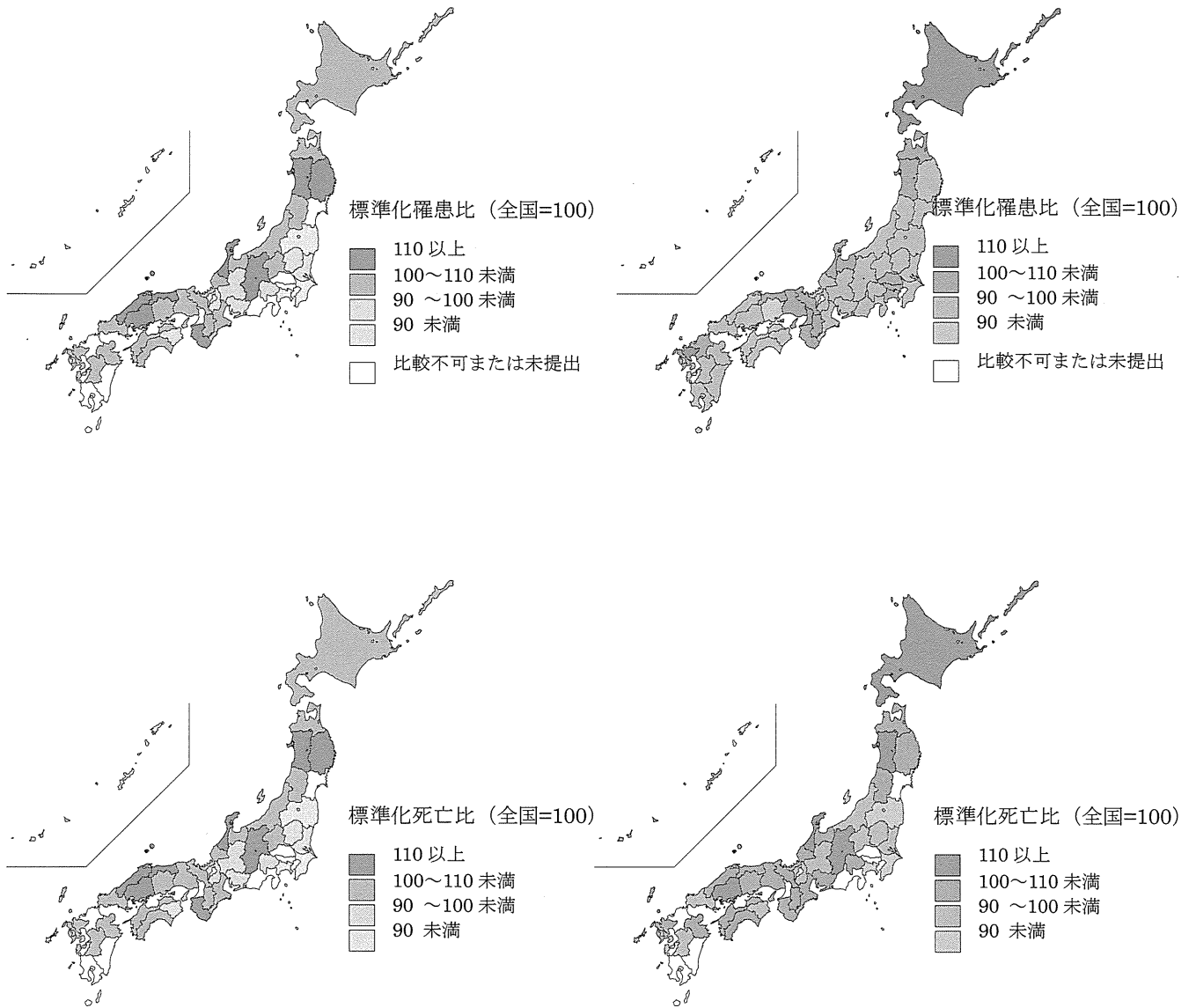


図 4 比較可能地域 年齢調整罹患率（人口 10 万対）及び年齢調整死亡率（人口 10 万対）； 全部位、性別（上皮内がんを除く） 左：男性 右：女性

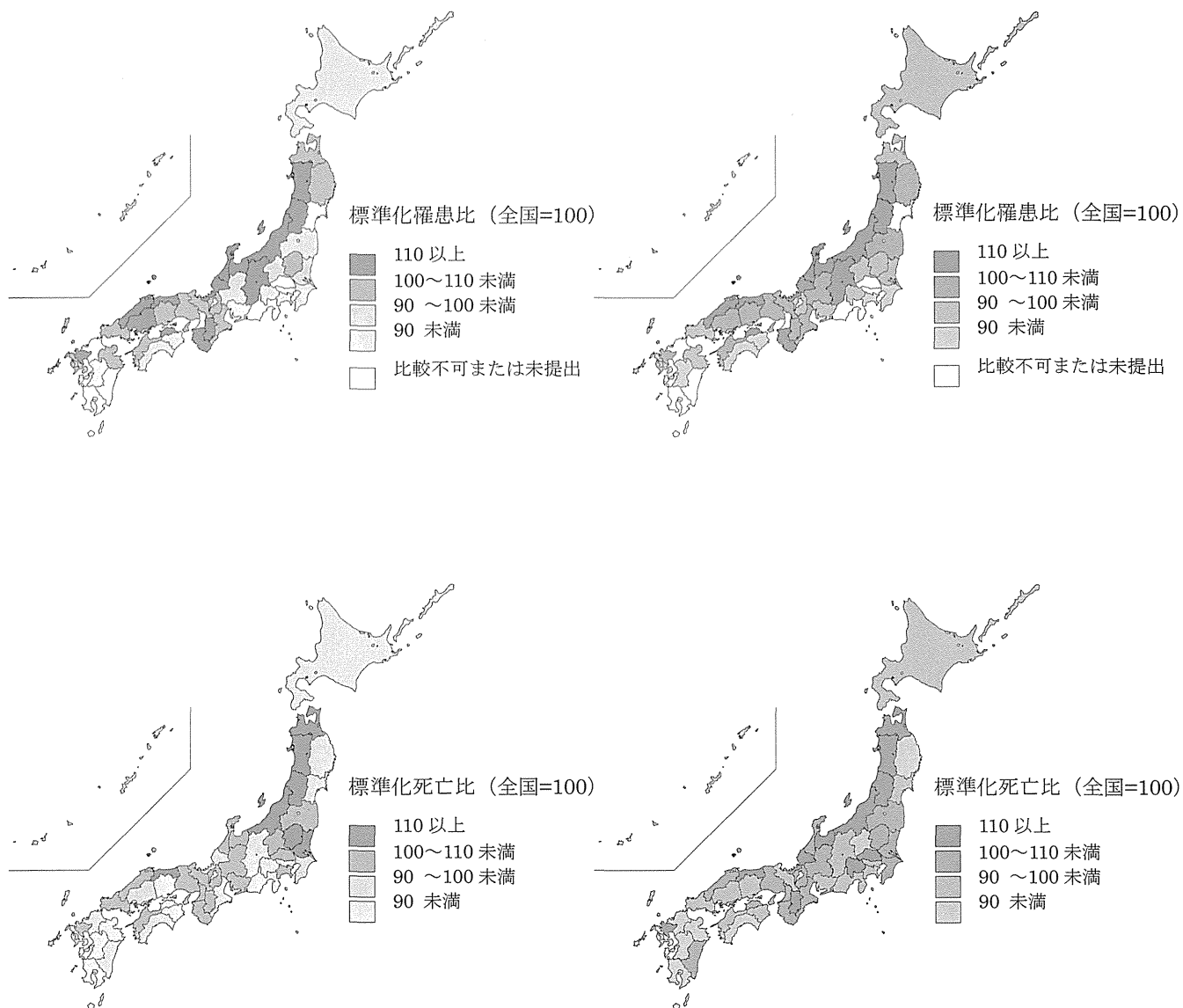


図 5 比較可能地域 年齢調整罹患率(人口 10 万対)及び年齢調整死亡率(人口 10 万対); 胃、性別 (上皮内がんを除く) 左:男性 右:女性

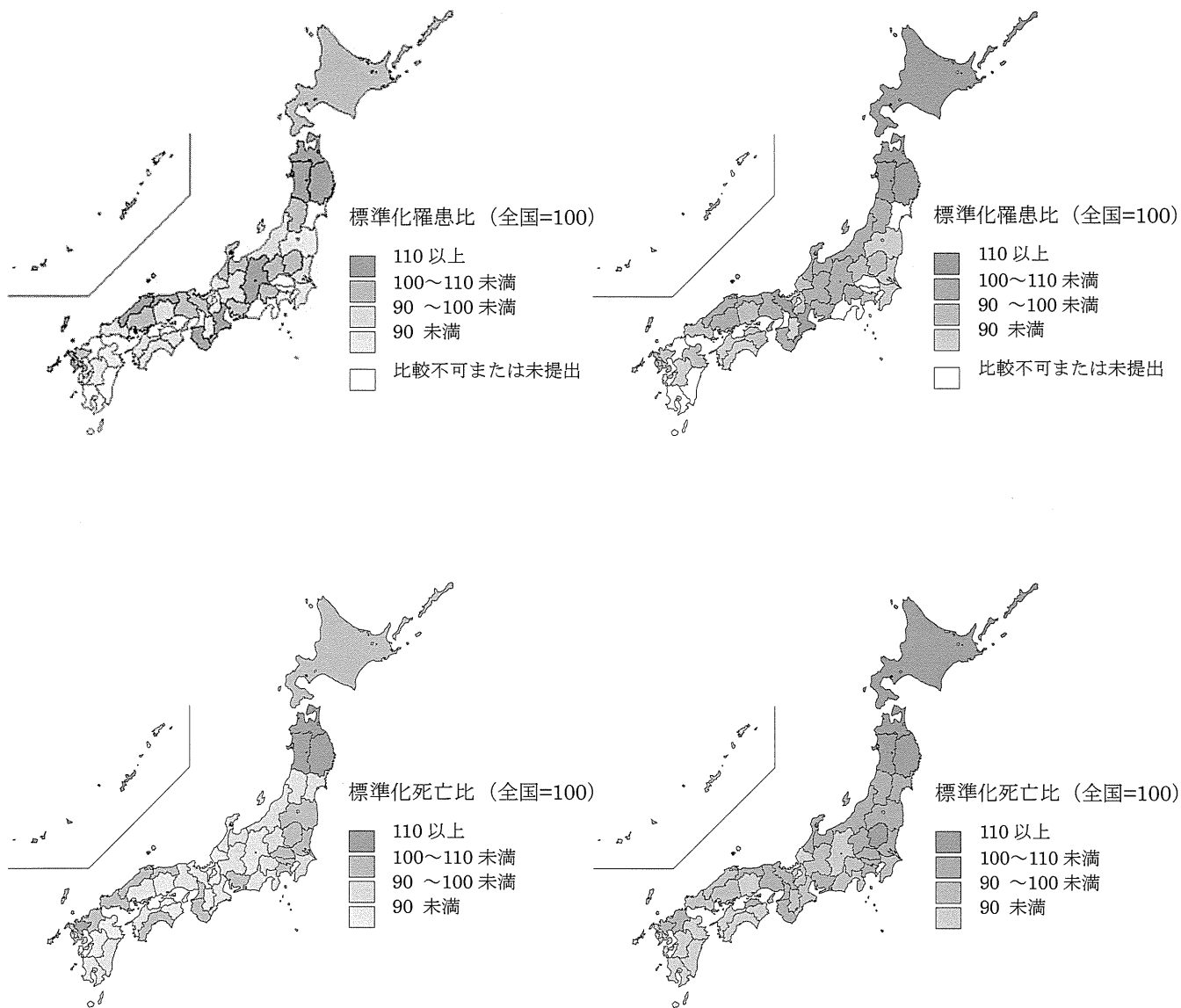


図 6 比較可能地域 年齢調整罹患率（人口 10 万対）及び年齢調整死亡率（人口 10 万対）； 大腸（結腸・直腸）、性別（上皮内がんを除く） 左：男性 右：女性

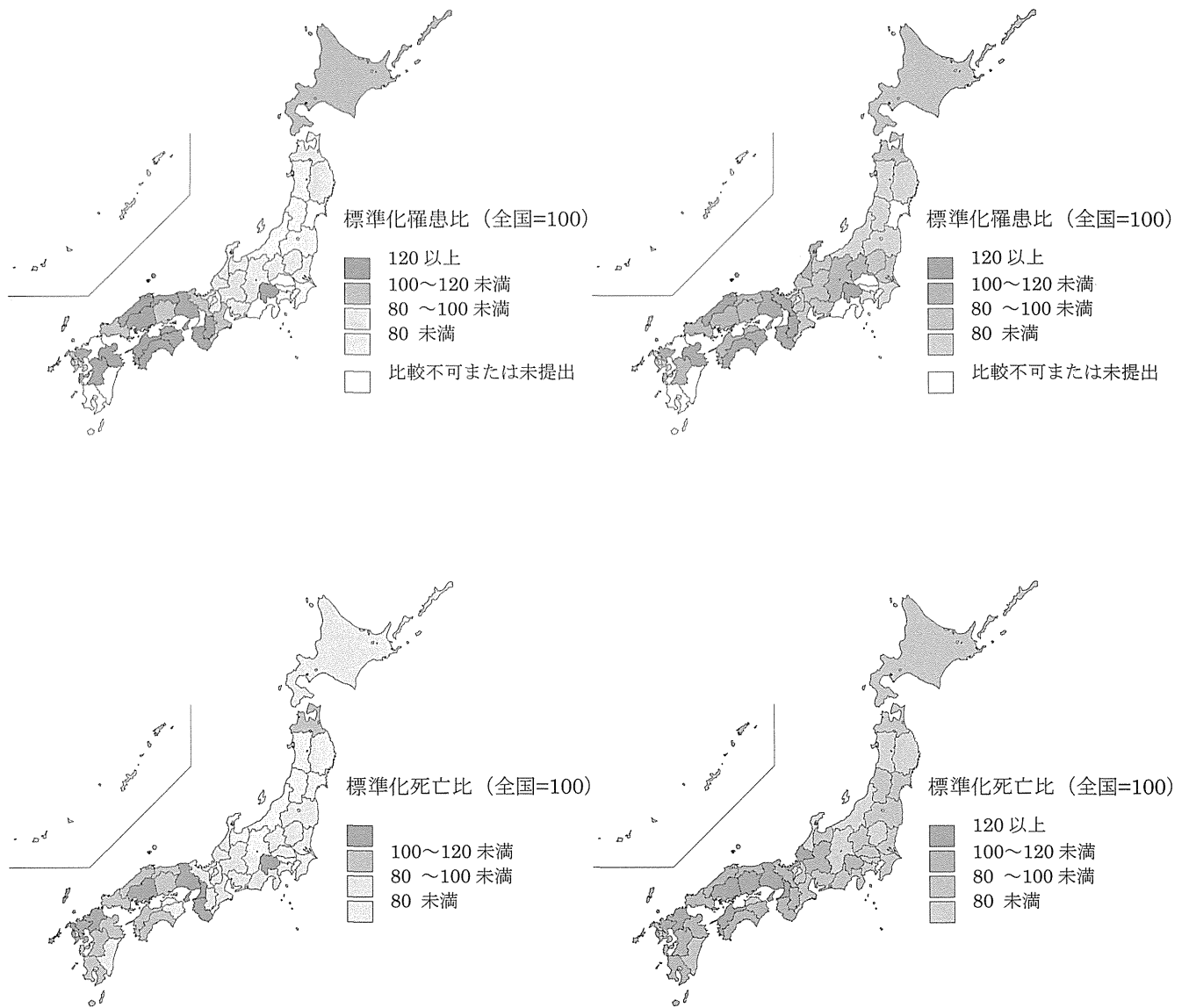


図 7 比較可能地域 年齢調整罹患率(人口 10 万対)及び年齢調整死亡率(人口 10 万対); 肝、性別 (上皮内がんを除く) 左:男性 右:女性

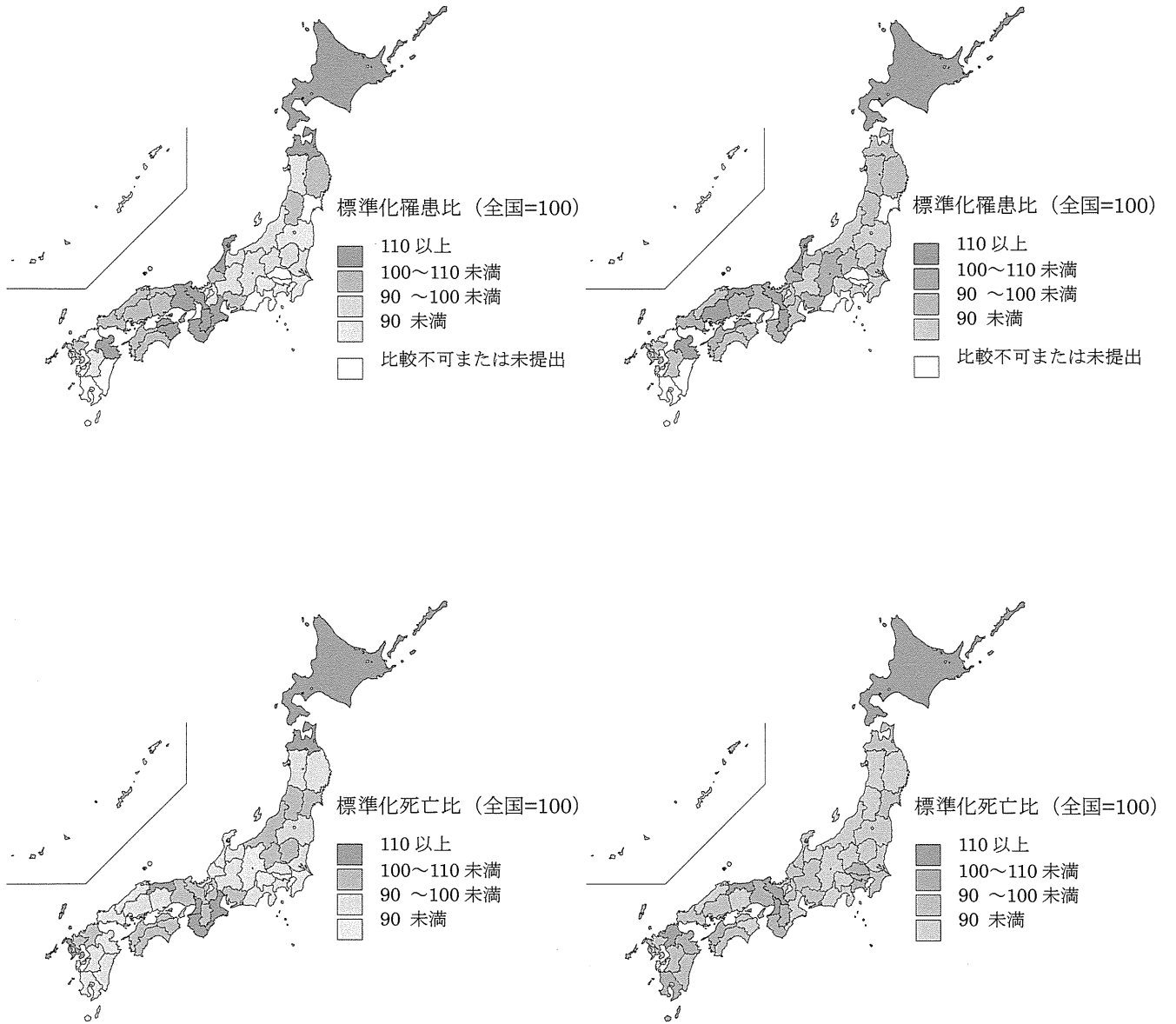


図 8 比較可能地域 年齢調整罹患率(人口 10 万対)及び年齢調整死亡率(人口 10 万対); 肺、性別 (上皮内がんを除く) 左:男性 右:女性

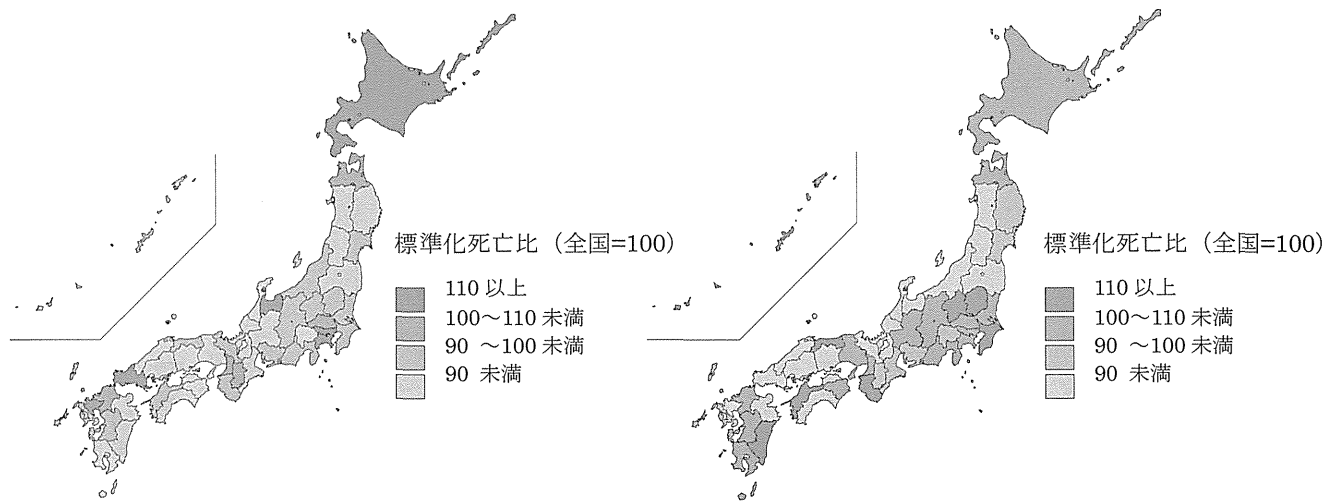
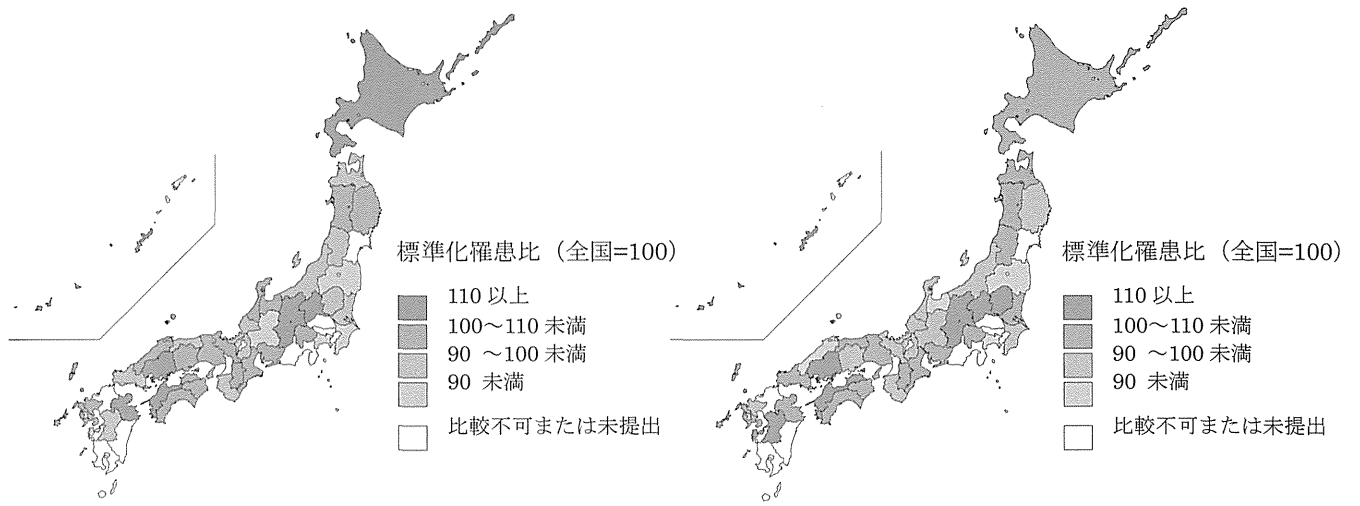


図 9 比較可能地域 年齢調整罹患率 (人口 10 万対) 及び年齢調整死亡率 (人口 10 万対); 乳房 (上皮内がんを除く) 左

図 10 比較可能地域 年齢調整罹患率 (人口 10 万対) 及び年齢調整死亡率 (人口 10 万対); 子宮 (上皮内がんを除く) 右

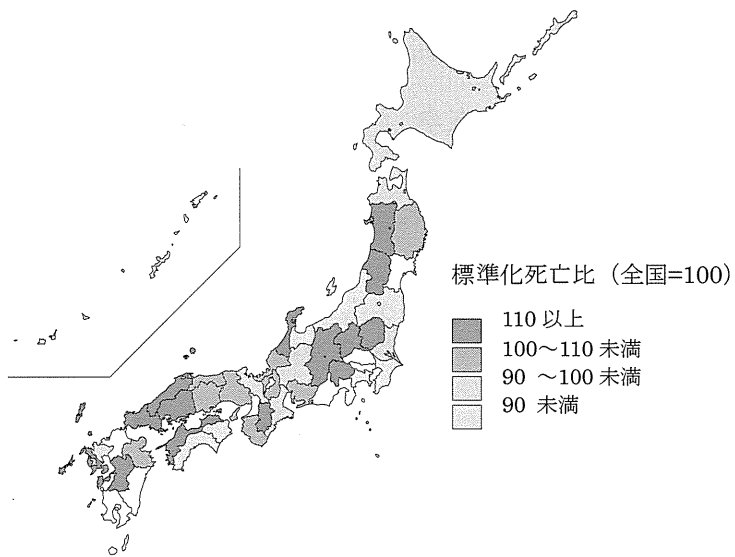
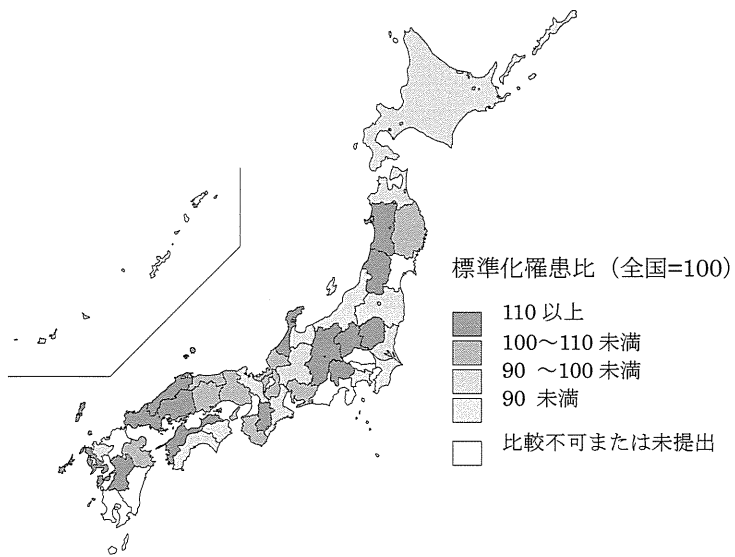


図 11 比較可能地域 年齢調整罹患率 (人口 10 万対) 及び年齢調整死亡率 (人口 10 万対); 前立腺 (上皮内がんを除く)