

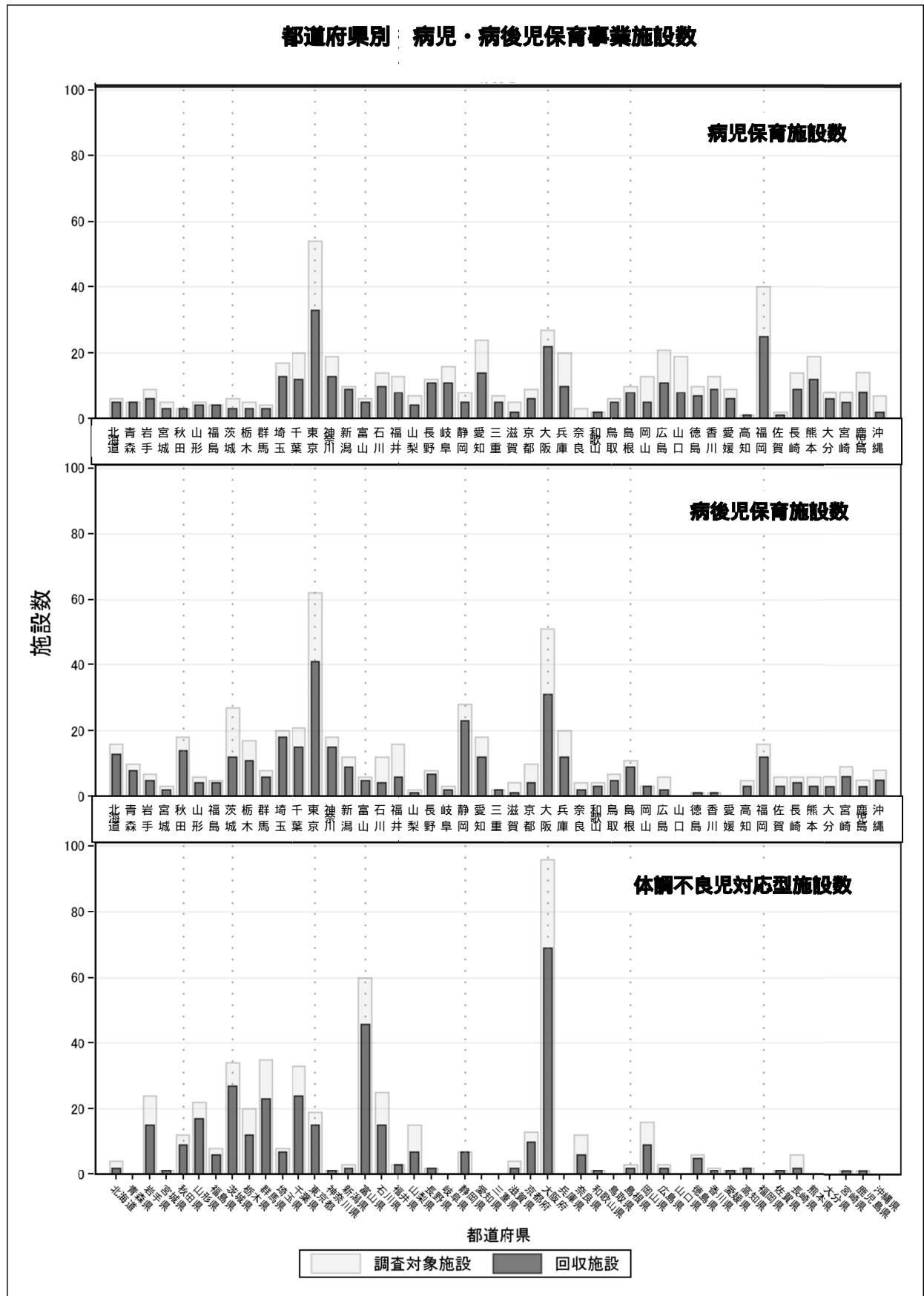
2. 都道府県別集計

付表1. 調査対象施設(平成24年度病児・病後児保育事業補助金交付施設)の都道府県別集計

都道府県	補助金種別								
	病児			病後児			体調不良児		
	調査対象 施設数	回収数	回収率 (%)	調査対象 施設数	回収数	回収率 (%)	調査対象 施設数	回収数	回収率 (%)
1 北海道	6	5	(83.3)	16	13	(81.3)	4	2	(50.0)
2 青森県	5	5	(100.0)	10	8	(80.0)	-	-	-
3 岩手県	9	6	(66.7)	7	5	(71.4)	24	15	(62.5)
4 宮城県	5	3	(60.0)	3	2	(66.7)	1	1	(100.0)
5 秋田県	3	3	(100.0)	18	14	(77.8)	12	9	(75.0)
6 山形県	5	4	(80.0)	6	4	(66.7)	22	17	(77.3)
7 福島県	4	4	(100.0)	5	4	(80.0)	8	6	(75.0)
8 茨城県	6	3	(50.0)	27	12	(44.4)	34	27	(79.4)
9 栃木県	5	3	(60.0)	17	11	(64.7)	20	12	(60.0)
10 群馬県	4	3	(75.0)	8	6	(75.0)	35	23	(65.7)
11 埼玉県	17	13	(76.5)	20	18	(90.0)	8	7	(87.5)
12 千葉県	20	12	(60.0)	21	15	(71.4)	33	24	(72.7)
13 東京都	54	33	(61.1)	62	41	(66.1)	19	15	(78.9)
14 神奈川県	19	13	(68.4)	18	15	(83.3)	1	1	(100.0)
15 新潟県	10	9	(90.0)	12	9	(75.0)	3	2	(66.7)
16 富山県	6	5	(83.3)	6	5	(83.3)	60	46	(76.7)
17 石川県	14	10	(71.4)	12	4	(33.3)	25	15	(60.0)
18 福井県	13	8	(61.5)	16	6	(37.5)	3	3	(100.0)
19 山梨県	7	4	(57.1)	2	1	(50.0)	15	7	(46.7)
20 長野県	12	11	(91.7)	8	7	(87.5)	2	2	(100.0)
21 岐阜県	16	11	(68.8)	3	2	(66.7)	-	-	-
22 静岡県	8	5	(62.5)	28	23	(82.1)	7	7	(100.0)
23 愛知県	24	14	(58.3)	18	12	(66.7)	-	-	-
24 三重県	7	5	(71.4)	2	2	(100.0)	-	-	-
25 滋賀県	5	2	(40.0)	4	1	(25.0)	4	2	(50.0)
26 京都府	9	6	(66.7)	10	4	(40.0)	13	10	(76.9)
27 大阪府	27	22	(81.5)	51	31	(60.8)	96	69	(71.9)
28 兵庫県	20	10	(50.0)	20	12	(60.0)	-	-	-
29 奈良県	3	0	(0.0)	4	2	(50.0)	12	6	(50.0)
30 和歌山県	2	2	(100.0)	4	3	(75.0)	1	1	(100.0)
31 鳥取県	6	5	(83.3)	7	5	(71.4)	-	-	-
32 島根県	10	8	(80.0)	11	9	(81.8)	3	2	(66.7)
33 岡山県	13	5	(38.5)	3	3	(100.0)	16	9	(56.3)
34 広島県	21	11	(52.4)	6	2	(33.3)	3	2	(66.7)
35 山口県	19	8	(42.1)	-	-	-	-	-	-
36 徳島県	10	7	(70.0)	1	1	(100.0)	6	5	(83.3)
37 香川県	13	9	(69.2)	1	1	(100.0)	2	1	(50.0)
38 愛媛県	9	6	(66.7)	-	-	-	1	1	(100.0)
39 高知県	1	1	(100.0)	5	3	(60.0)	2	2	(100.0)
40 福岡県	40	25	(62.5)	16	12	(75.0)	-	-	-
41 佐賀県	2	1	(50.0)	6	3	(50.0)	1	1	(100.0)
42 長崎県	14	9	(64.3)	6	4	(66.7)	6	2	(33.3)
43 熊本県	19	12	(63.2)	6	3	(50.0)	-	-	-
44 大分県	8	6	(75.0)	6	3	(50.0)	-	-	-
45 宮崎県	8	5	(62.5)	9	6	(66.7)	1	1	(100.0)
46 鹿児島県	14	8	(57.1)	5	3	(60.0)	1	1	(100.0)
47 沖縄県	7	2	(28.6)	8	5	(62.5)	-	-	-

- : 平成24年度病児・病後児保育事業補助金交付施設なし

付図1.



付表2. 5歳未満人口10万対病児・病後児保育事業補助金交付施設数(平成24年度)

都道府県	人口 (平成23年)	補助金種別								
		病児			病後児			体調不良児		
		施設数	5歳未満人口	5歳未満人口10万対施設数	施設数	5歳未満人口	5歳未満人口10万対施設数	施設数	5歳未満人口	5歳未満人口10万対施設数
1 北海道	5486000	6	241807	2.48	16	241807	6.62	4	241807	1.65
2 青森県	1363000	5	58727	8.51	10	58727	17.03	.	.	.
3 岩手県	1314000	9	60231	14.94	7	60231	11.62	24	60231	39.85
4 宮城県	2327000	5	115091	4.34	3	115091	2.61	1	115091	0.87
5 秋田県	1075000	3	43521	6.89	18	43521	41.36	12	43521	27.57
6 山形県	1161000	5	54033	9.25	6	54033	11.10	22	54033	40.72
7 福島県	1990000	4	99059	4.04	5	99059	5.05	8	99059	8.08
8 茨城県	2958000	6	147410	4.07	27	147410	18.32	34	147410	23.06
9 栃木県	2000000	5	101791	4.91	17	101791	16.70	20	101791	19.65
10 群馬県	2001000	4	100888	3.96	8	100888	7.93	35	100888	34.69
11 埼玉県	7207000	17	362025	4.70	20	362025	5.52	8	362025	2.21
12 千葉県	6214000	20	307114	6.51	21	307114	6.84	33	307114	10.75
13 東京都	13196000	54	594121	9.09	62	594121	10.44	19	594121	3.20
14 神奈川県	9058000	19	462237	4.11	18	462237	3.89	1	462237	0.22
15 新潟県	2362000	10	109552	9.13	12	109552	10.95	3	109552	2.74
16 富山県	1088000	6	51727	11.60	6	51727	11.60	60	51727	115.99
17 石川県	1166000	14	59622	23.48	12	59622	20.13	25	59622	41.93
18 福井県	803000	13	41695	31.18	16	41695	38.37	3	41695	7.20
19 山梨県	857000	7	41168	17.00	2	41168	4.86	15	41168	36.44
20 長野県	2142000	12	108740	11.04	8	108740	7.36	2	108740	1.84
21 岐阜県	2071000	16	106003	15.09	3	106003	2.83	.	.	.
22 静岡県	3749000	8	194286	4.12	28	194286	14.41	7	194286	3.60
23 愛知県	7416000	24	413958	5.80	18	413958	4.35	.	.	.
24 三重県	1847000	7	94006	7.45	2	94006	2.13	.	.	.
25 滋賀県	1414000	5	80742	6.19	4	80742	4.95	4	80742	4.95
26 京都府	2632000	9	126898	7.09	10	126898	7.88	13	126898	10.24
27 大阪府	8861000	27	437430	6.17	51	437430	11.66	96	437430	21.95
28 兵庫県	5582000	20	283598	7.05	20	283598	7.05	.	.	.
29 奈良県	1396000	3	66589	4.51	4	66589	6.01	12	66589	18.02
30 和歌山県	995000	2	45111	4.43	4	45111	8.87	1	45111	2.22
31 鳥取県	585000	6	29088	20.63	7	29088	24.06	.	.	.
32 島根県	712000	10	34294	29.16	11	34294	32.08	3	34294	8.75
33 岡山県	1941000	13	99103	13.12	3	99103	3.03	16	99103	16.14
34 広島県	2855000	21	148686	14.12	6	148686	4.04	3	148686	2.02
35 山口県	1442000	19	68198	27.86
36 徳島県	780000	10	34908	28.65	1	34908	2.86	6	34908	17.19
37 香川県	992000	13	49220	26.41	1	49220	2.03	2	49220	4.06
38 愛媛県	1423000	9	67963	13.24	.	.	.	1	67963	1.47
39 高知県	758000	1	33641	2.97	5	33641	14.86	2	33641	5.95
40 福岡県	5079000	40	265883	15.04	16	265883	6.02	.	.	.
41 佐賀県	847000	2	45468	4.40	6	45468	13.20	1	45468	2.20
42 長崎県	1417000	14	70700	19.80	6	70700	8.49	6	70700	8.49
43 熊本県	1813000	19	94854	20.03	6	94854	6.33	.	.	.
44 大分県	1191000	8	59135	13.53	6	59135	10.15	.	.	.
45 宮崎県	1131000	8	59747	13.39	9	59747	15.06	1	59747	1.67
46 鹿児島県	1699000	14	88582	15.80	5	88582	5.64	1	88582	1.13
47 沖縄県	1401000	7	96587	7.25	8	96587	8.28	.	.	.

都道府県5歳未満人口は総務省統計局人口推計(平成23年10月1日現在)結果より

付図2.

