

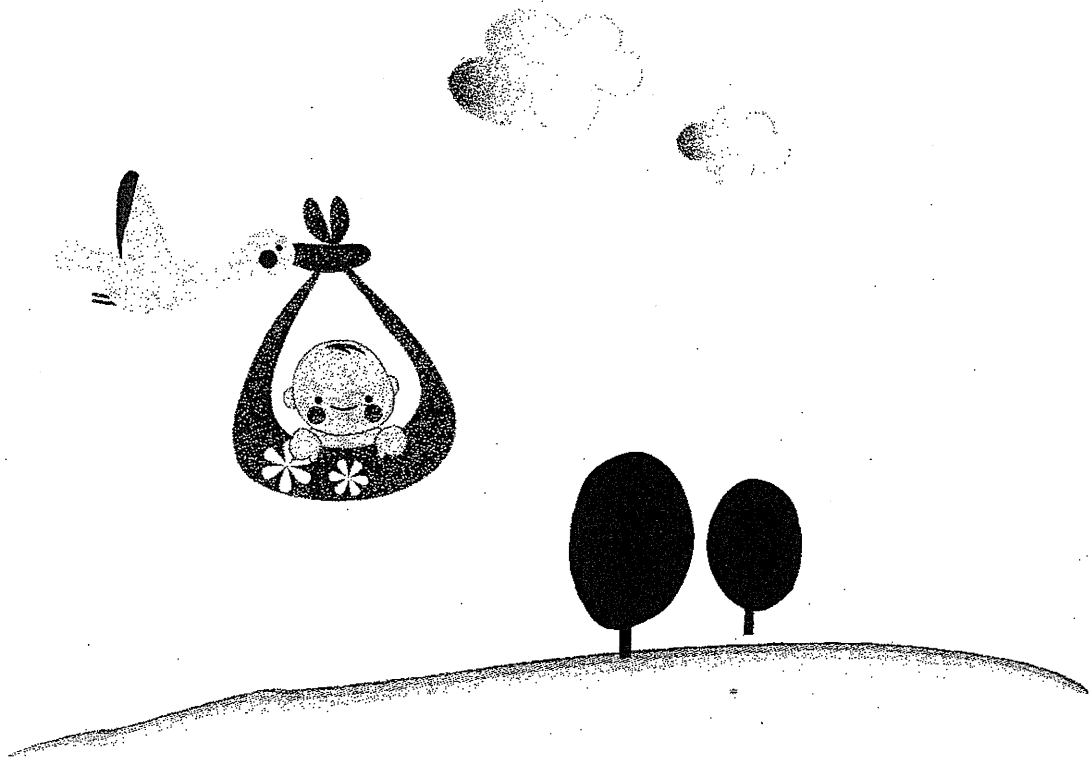
- ・ すべての層で比較検討するために、ダウン症協会に入っていない若い世代がいるネットワークを探してお願いしてみてもどうか。

◇今後について

- ・ アンケート内容は意見があれば随時直していく
- ・ 他の統計の会社を再検討する
- ・ ダウン症協会に入っていない人のネットワークなどをあたってみる

お産のための入院案内

(外来から入院・退院まで)



岡山大学病院

〒700—8558 岡山市北区鹿田町 2—5—1

産婦人科外来 ☎086—235—7938

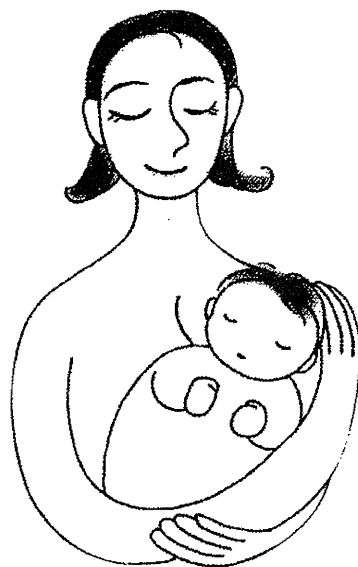
(平日8:30~17:00)

周産母子センター(東4) ☎086—235—7894

(土・日・祝日、平日17:00~8:30)

Natural Birth Book

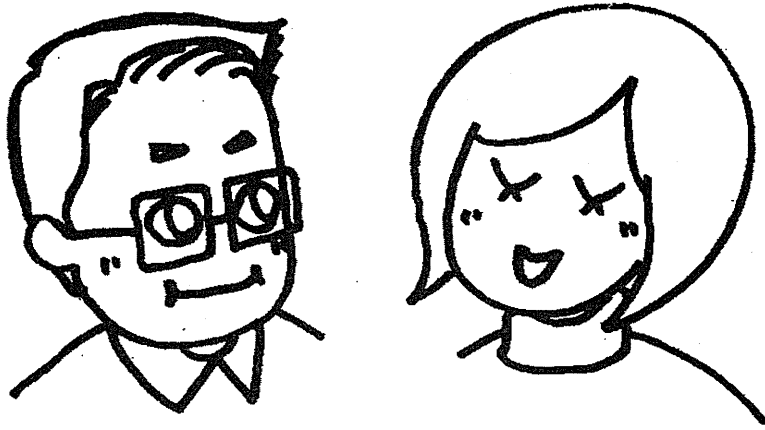
ナチュラルバースブック



葛飾赤十字産院

楽しいマタニティライフにむけて

母親学級 テキスト

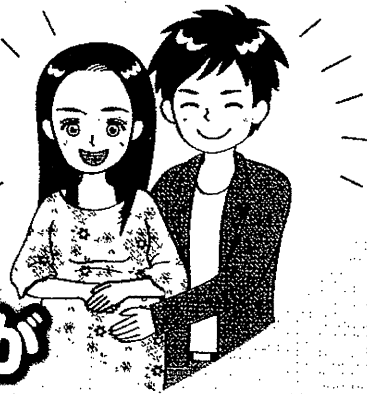


京都大学医学部附属病院 産科分娩部

この検査は
何のため？

検査値が異常と
言われてしまった…

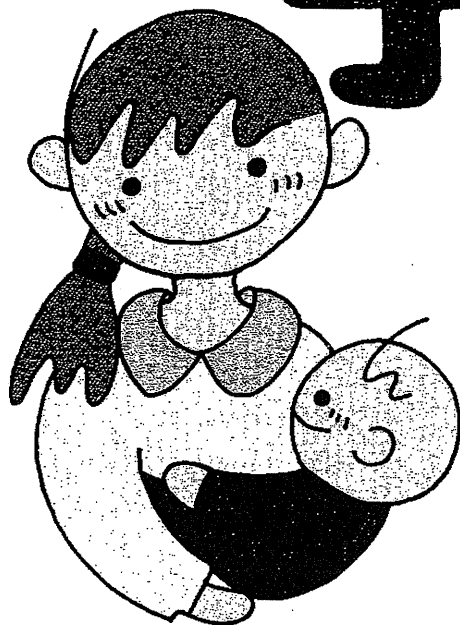
そんな疑問や不安にこたえる



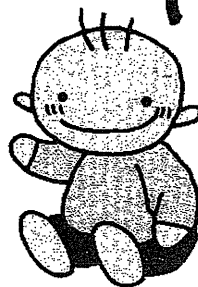
妊娠・出産のすべてが
この1冊でわかる

安心 すこやか
妊娠・出産ガイド

たいよう の子

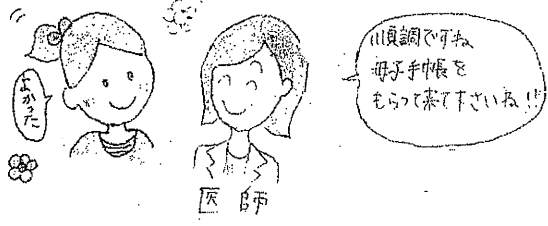


北海道大学病院
産科・周産母子センター

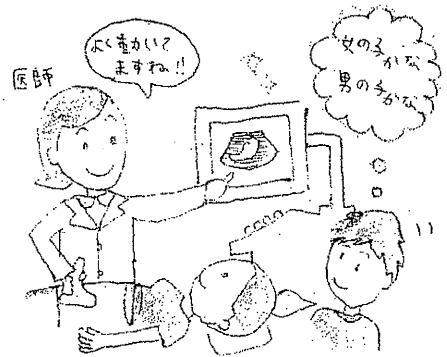


一般の 妊婦健診の流れ

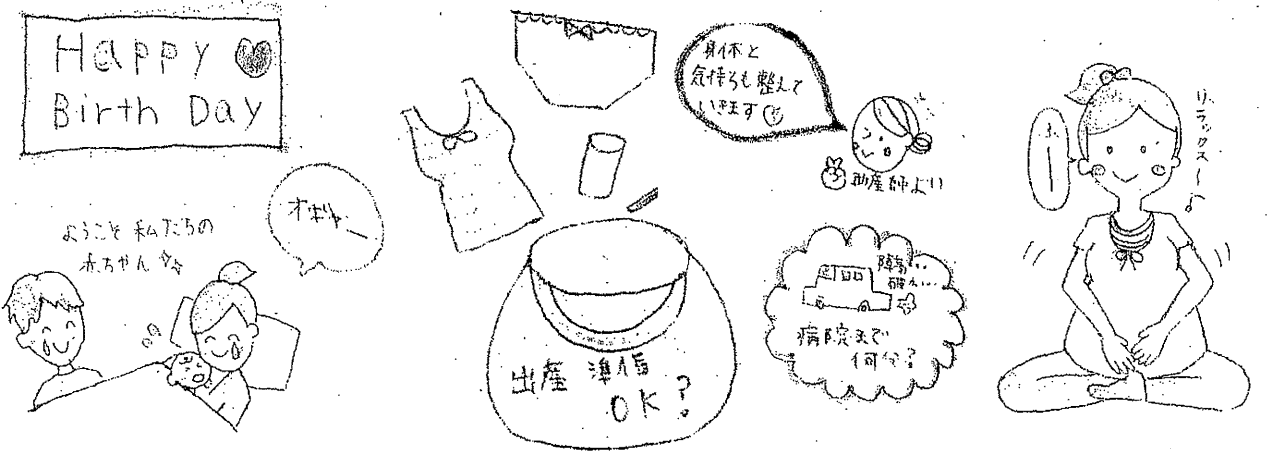
初診～
胎児心拍の確認までは **婦人科** です



次からは **産科** 妊婦健診へ

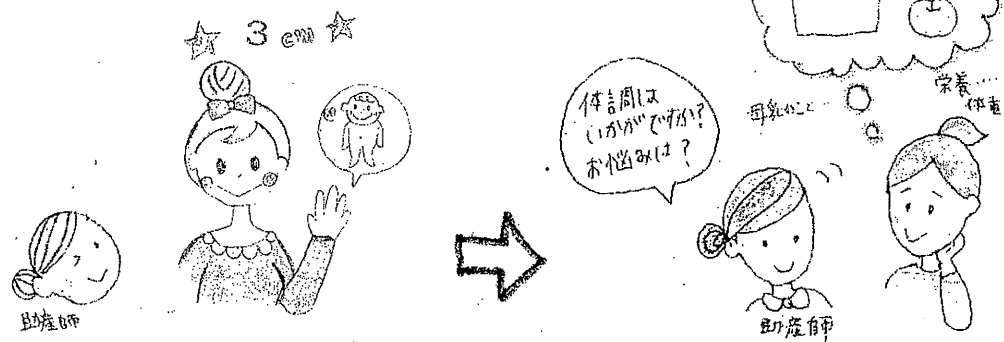


☺ 医師による健診 ☺
問診やエコー検査は医師が行います。
健診の頻度は時期に応じて変化して
いきます。



- ☺ 祝・出産 ☺
出産には必ず医師が立ち会います。帝王切開の場合は手術室での出産になります。
- ☺ 後期指導 (34～36週) ☺
出産間近です。出産や育児に向けて準備を整えていきます。
- ☺ 母親学級参加 (希望者) ☺
妊娠中・分娩・育児のこと。内容は6種類! ぜひご参加下さい。

外来保健指導と母親学級



- ☺ 初期指導 (10週前後) ☺
初期のパンフレットをお渡しします。内容の説明や初期に起こり得ることなどをお話していきます。
- ☺ 中期指導 (24～26週) ☺
医師の健診の後にこの時期に合わせた生活指導やお悩みの相談にのります。

