

図1 UMIN-CTRの登録件数

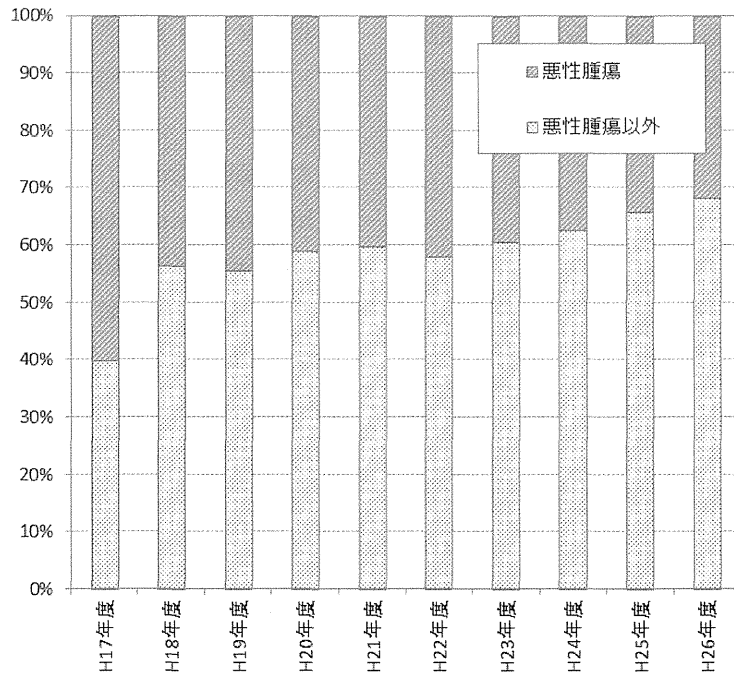


図2 疾患区分2 (対象疾患が悪性腫瘍か否か)

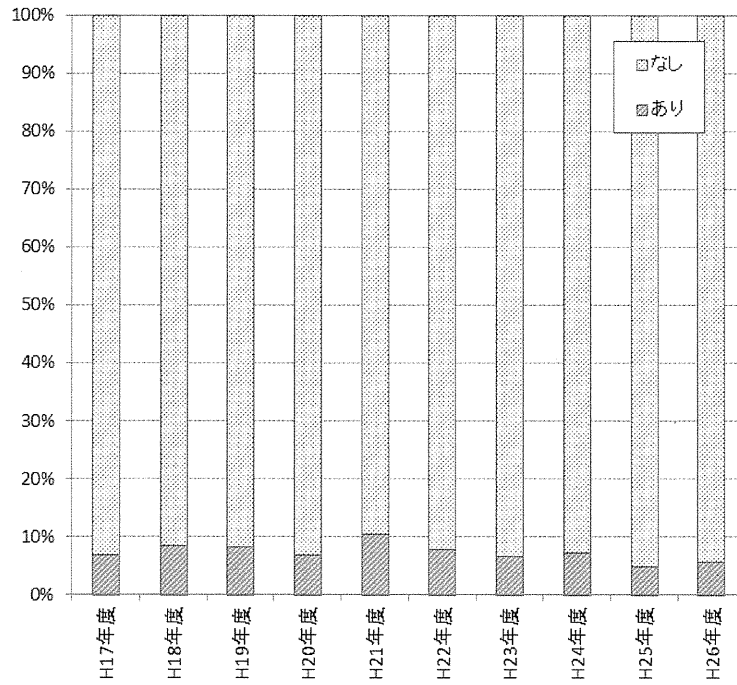


図3 ゲノム情報の取り扱い

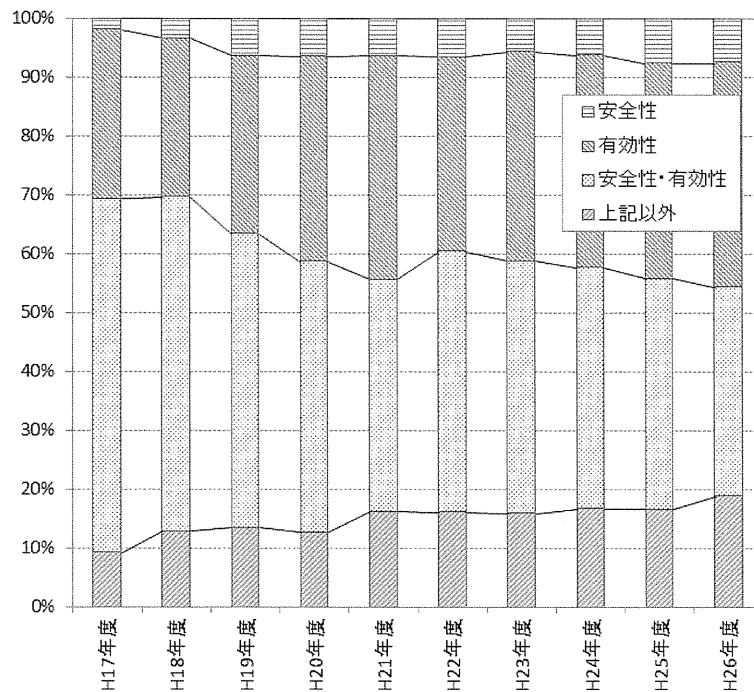


図4 目的2 (主要アウトカム評価項目)

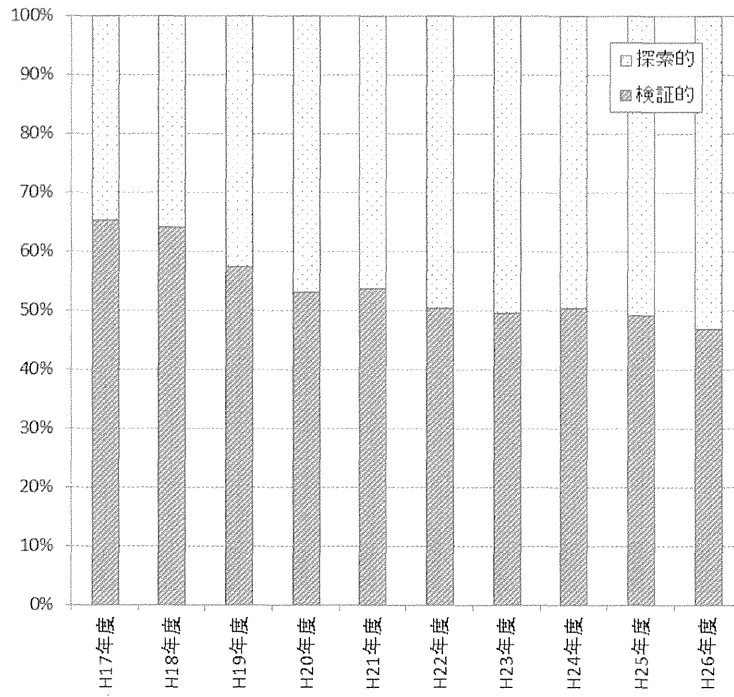


図5 試験の性質1 (探索的/検証的)

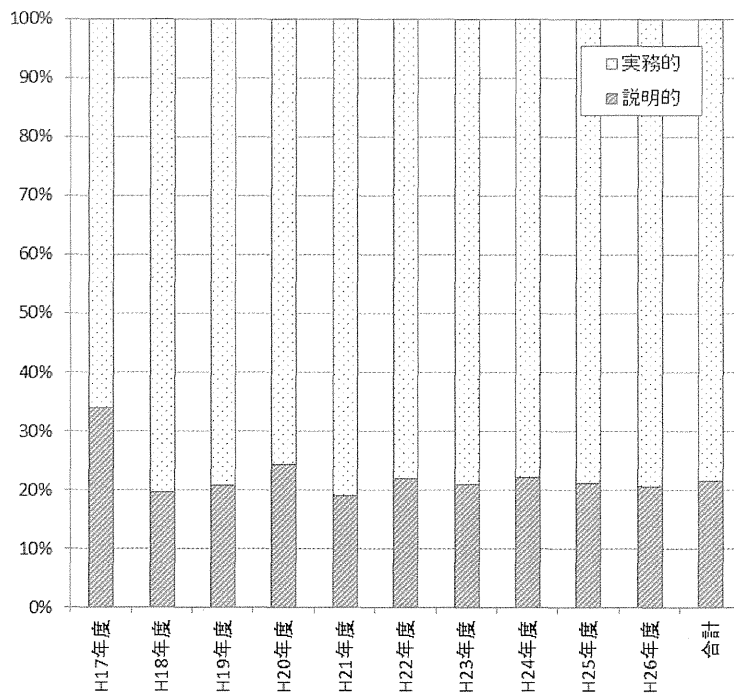


図6 試験の性質2 (実務的/説明的)

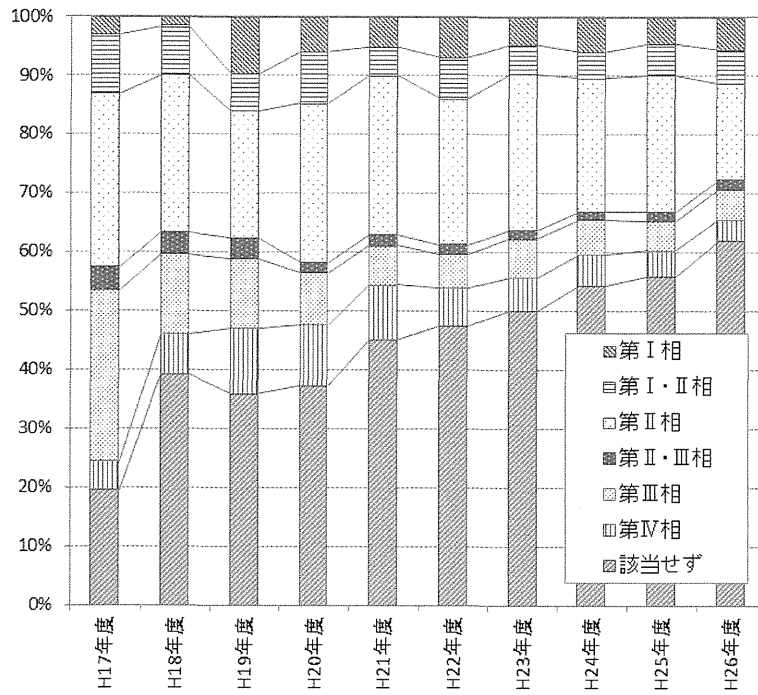


図7 試験のフェーズ

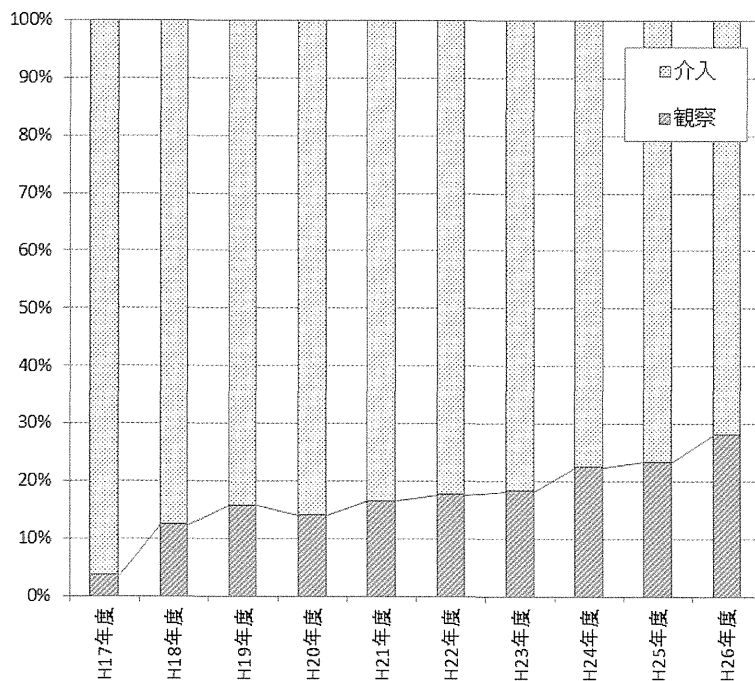


図8 試験の種類

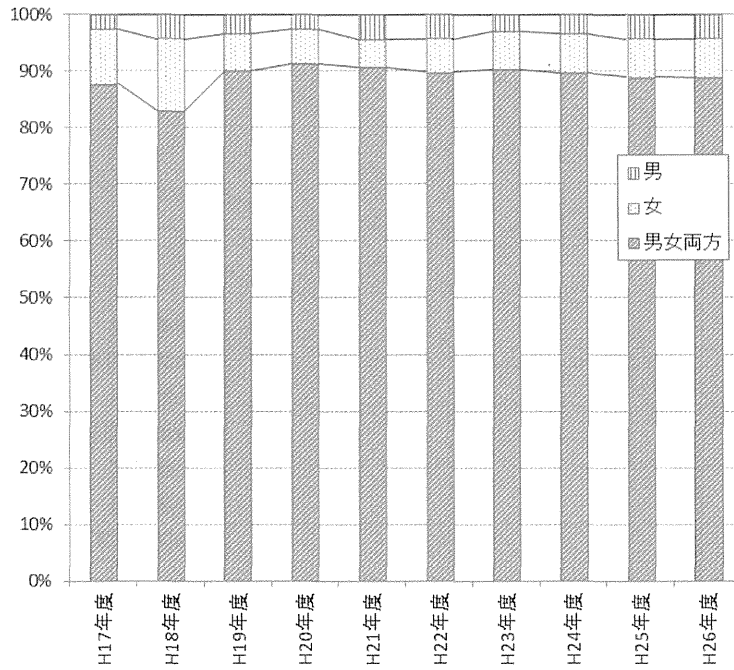


図9 性別

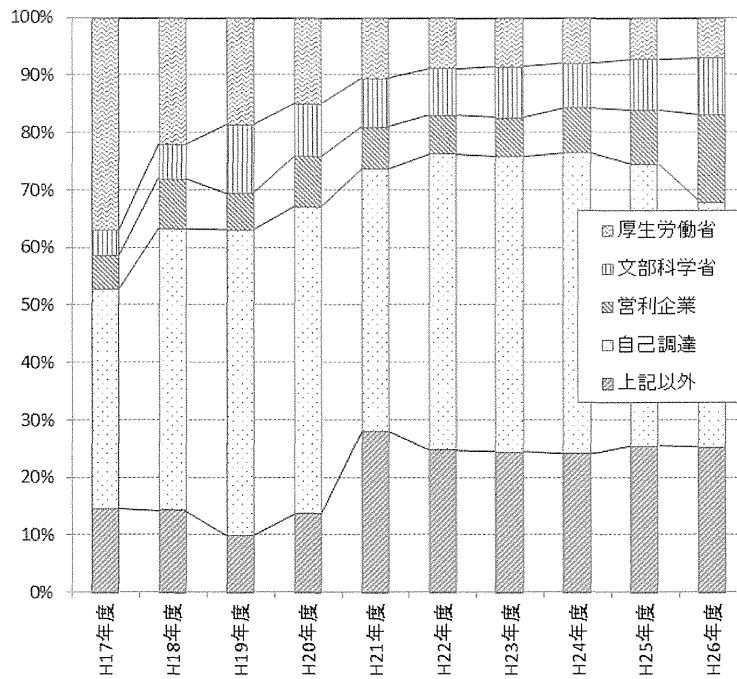


図10 組織の区分

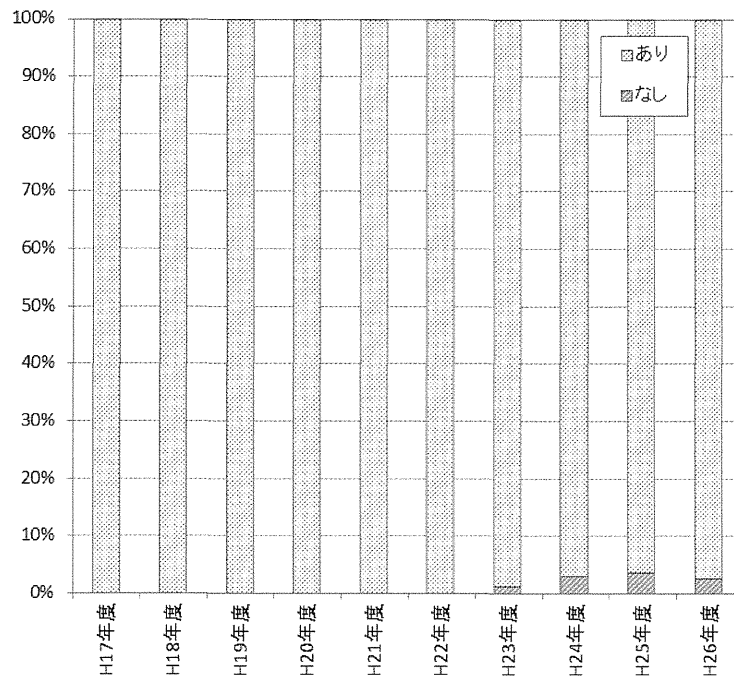


図 11 倫理委員会による審査・承認

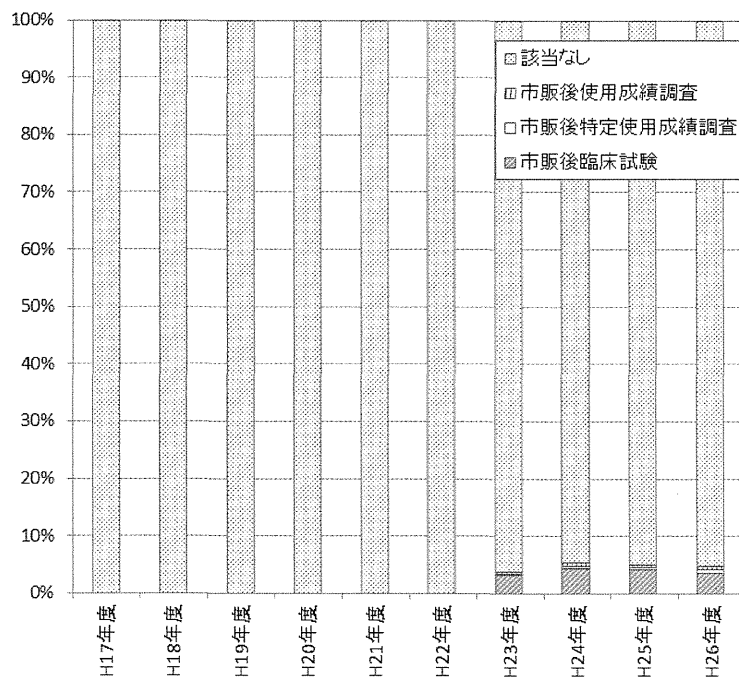


図 12 医薬品の市販後調査への該当

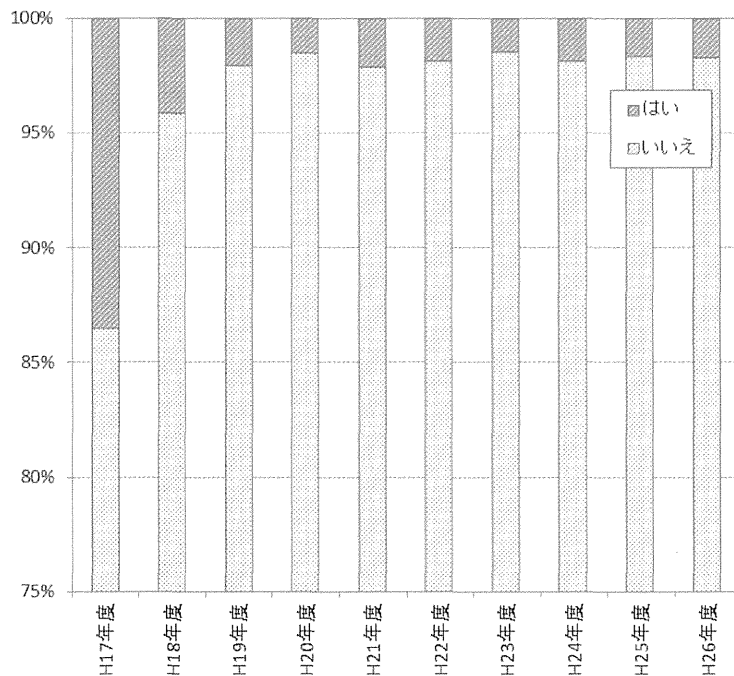


図 13 他機関から発行された試験 ID

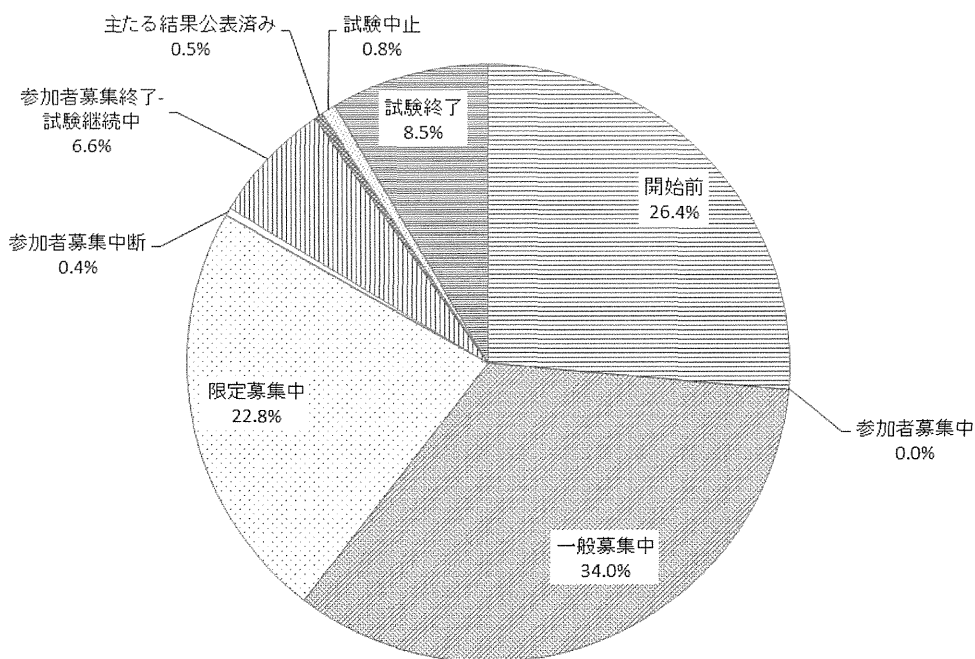


図 14 試験進捗状況 (平成 26 年度終了時点)

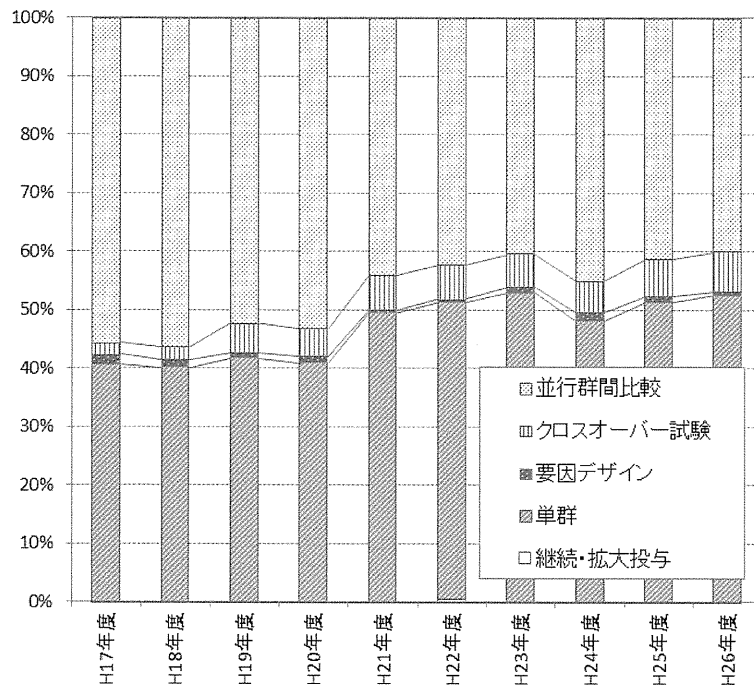


図 15 基本デザイン

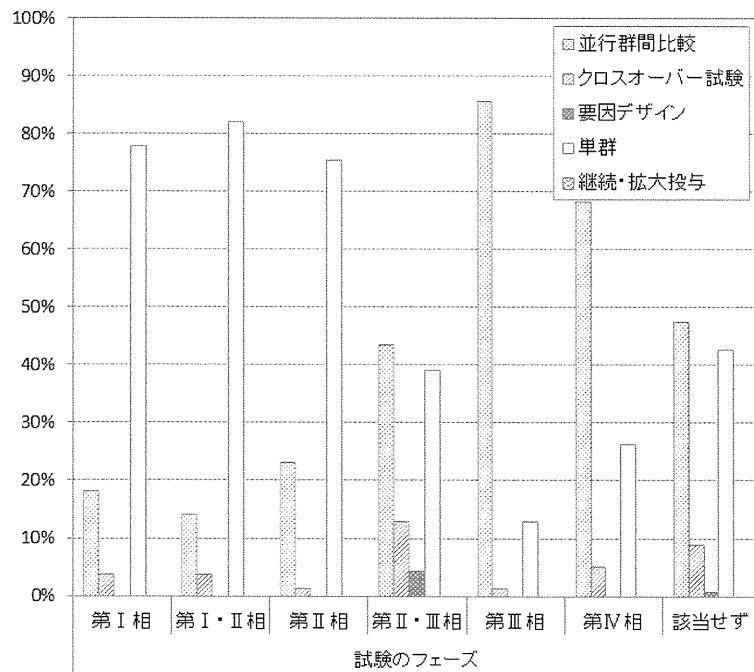


図 16 試験フェーズ別の基本デザイン (平成 26 年度)

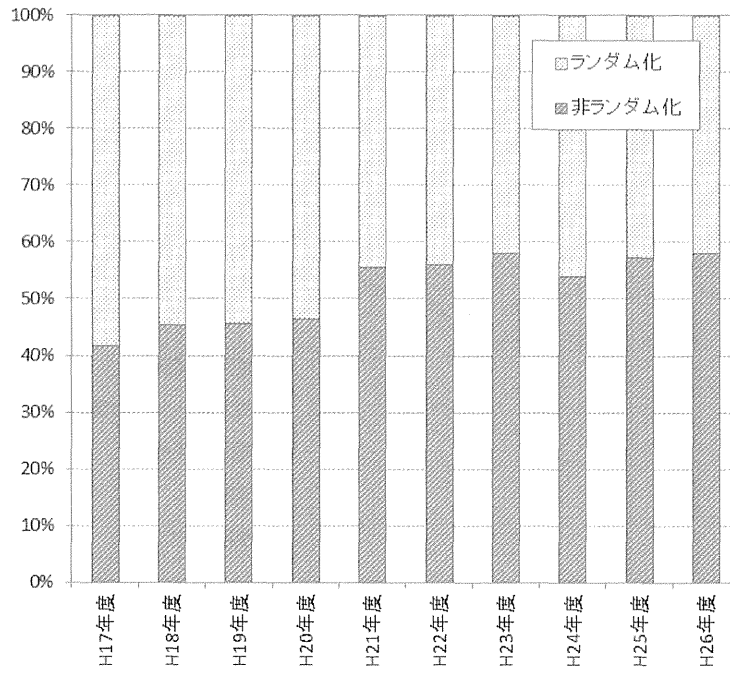


図 17 ランダム化

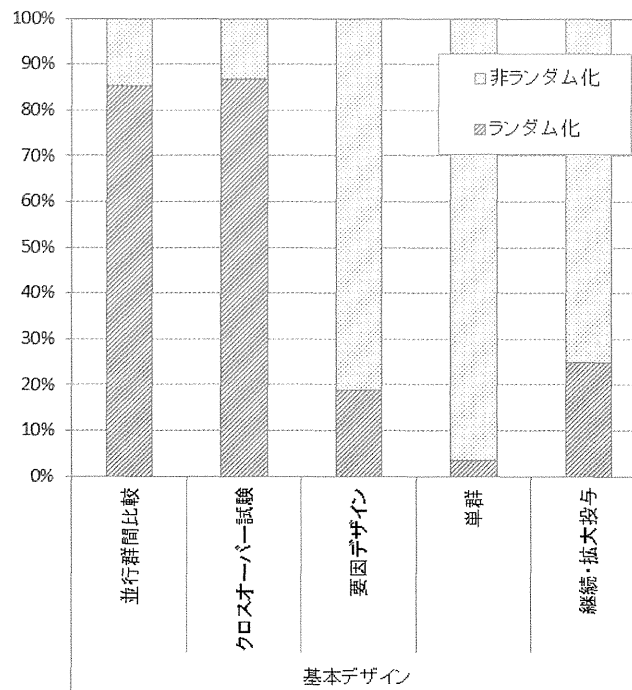


図 18 基本デザイン別のランダム割付有無 (平成 26 年度)

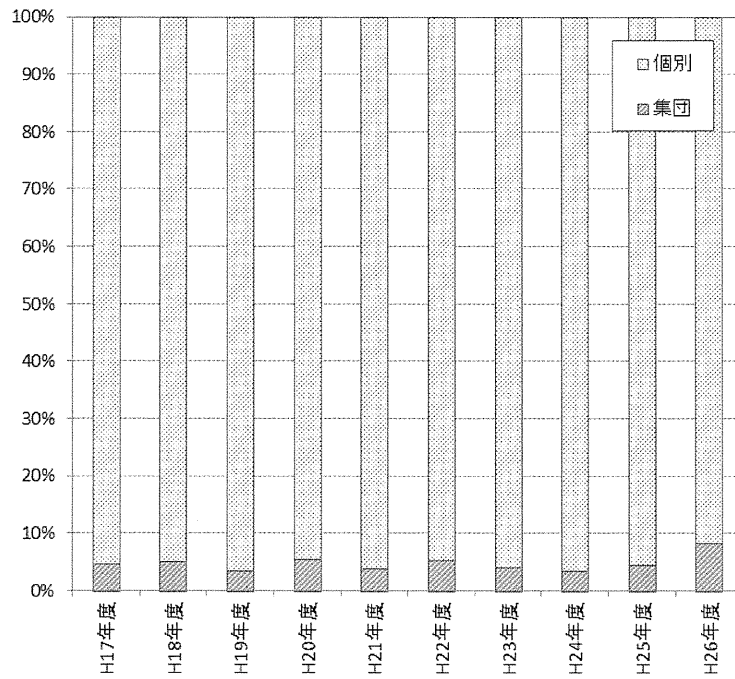


図 19 ランダム化の単位

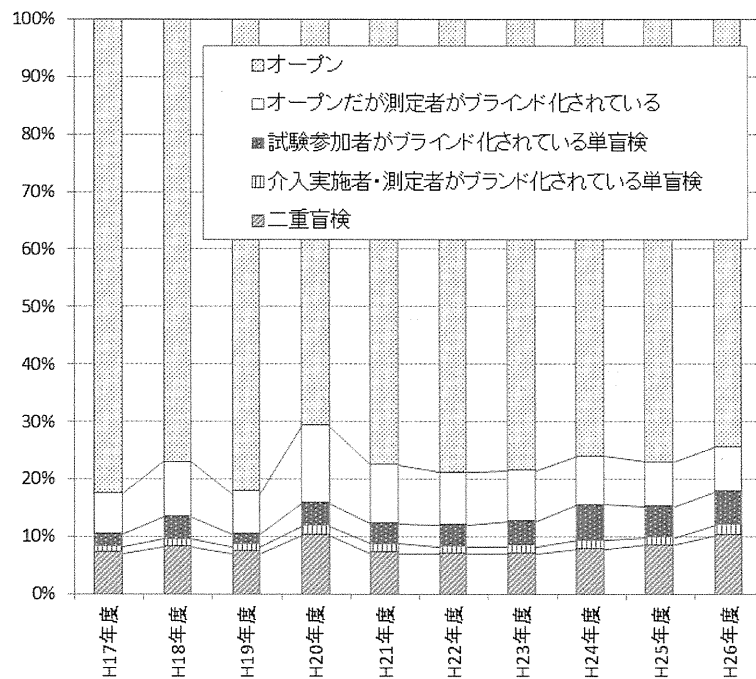


図 20 ブラインド化

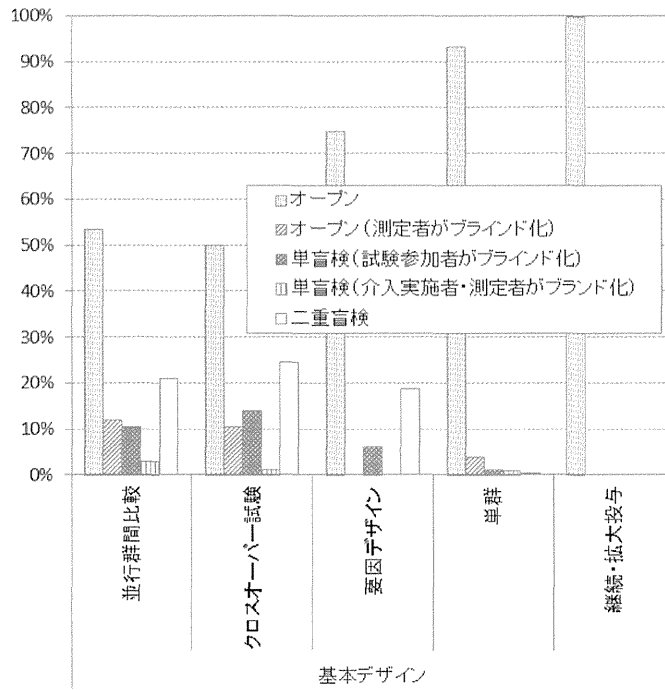


図 21 基本デザイン別のブラインド化の種類 (平成 26 年度)

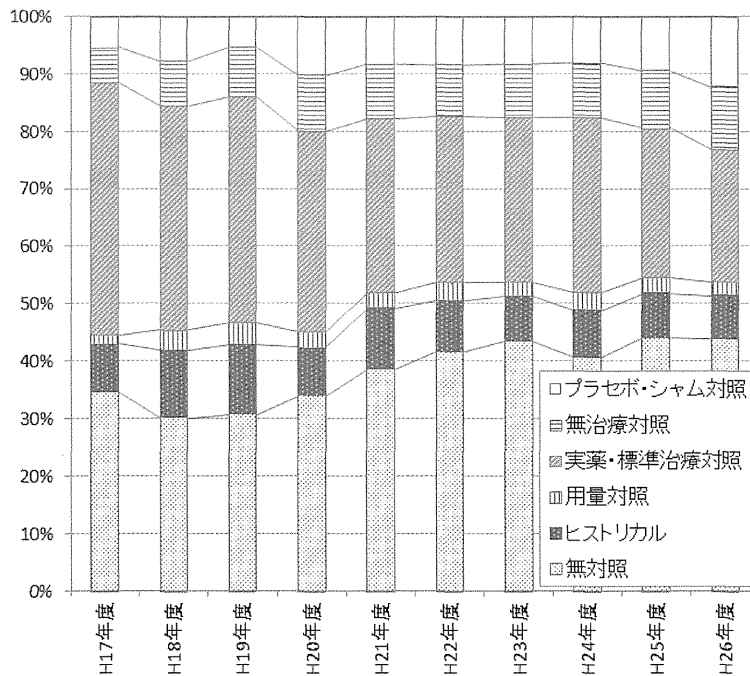


図 22 コントロール

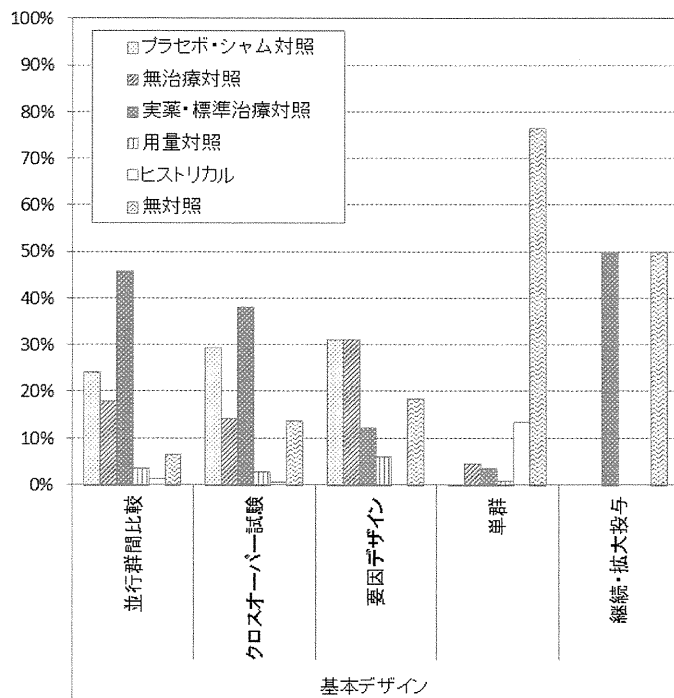


図 23 基本デザイン別のコントロールの種類 (平成 26 年度)

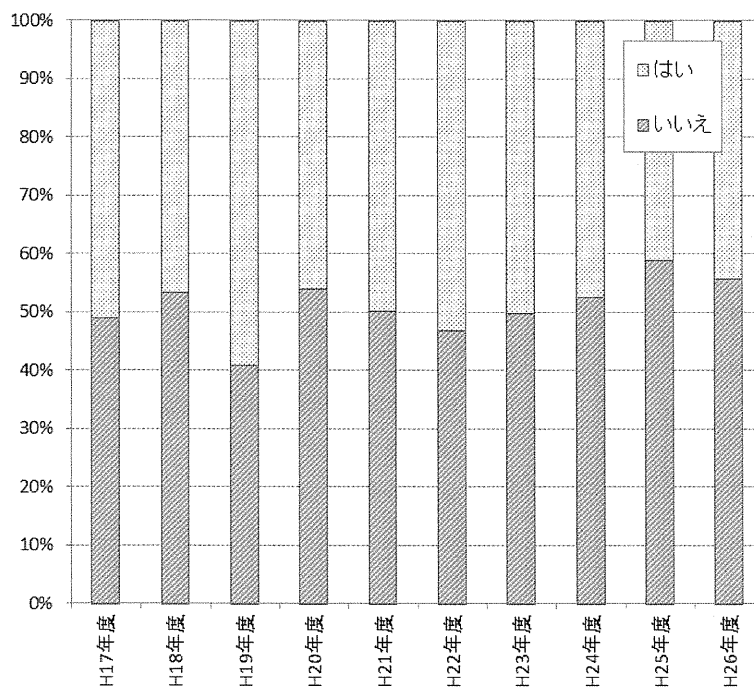


図 24 階層化

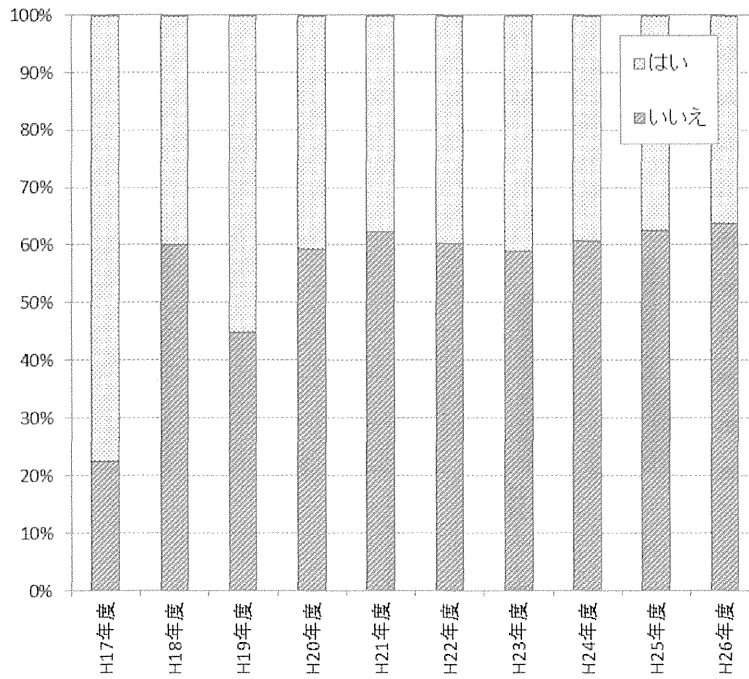


図 25 動的割付

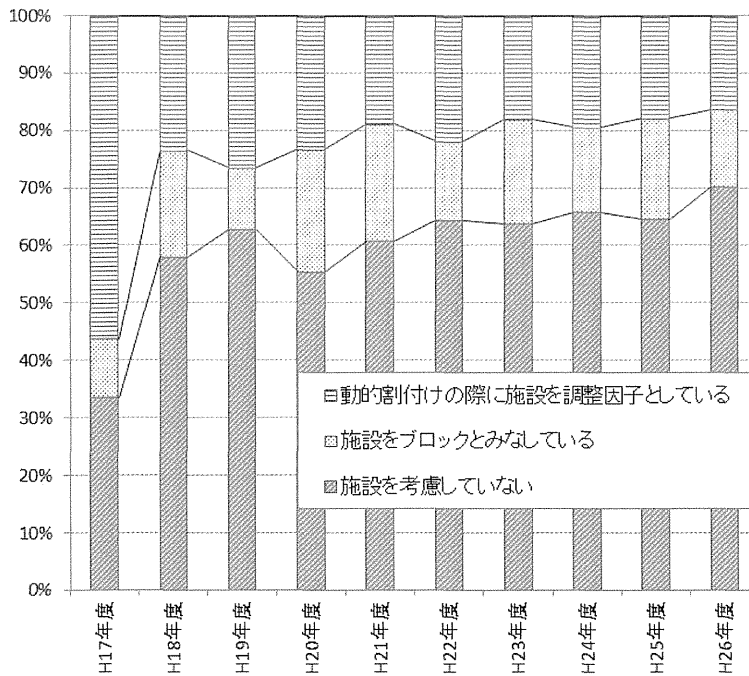


図 26 試験実施施設の考慮

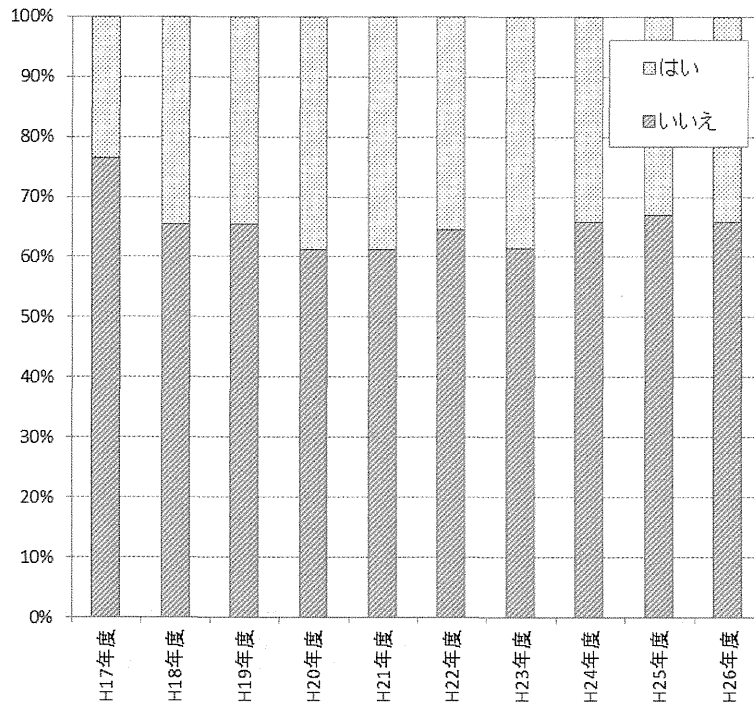


図 27 ブロック化

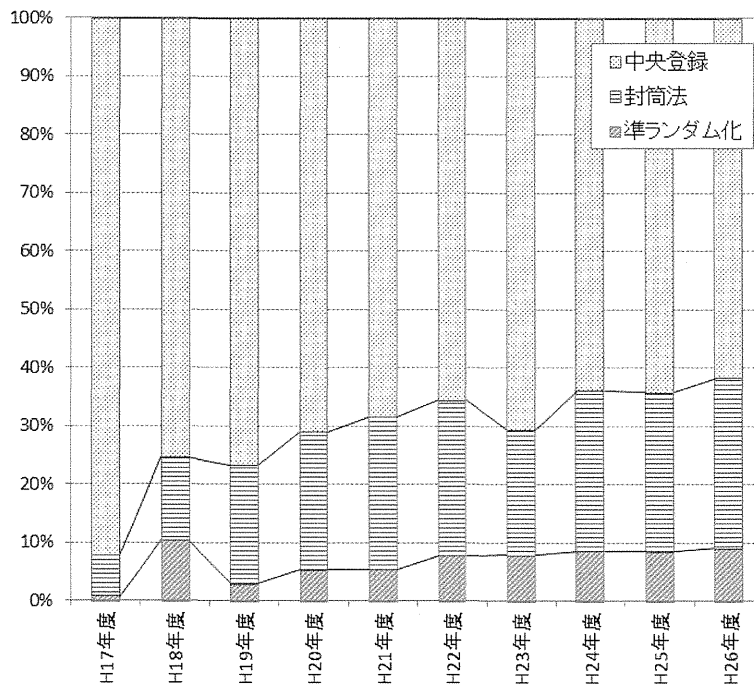


図 28 割付コードを知る方法

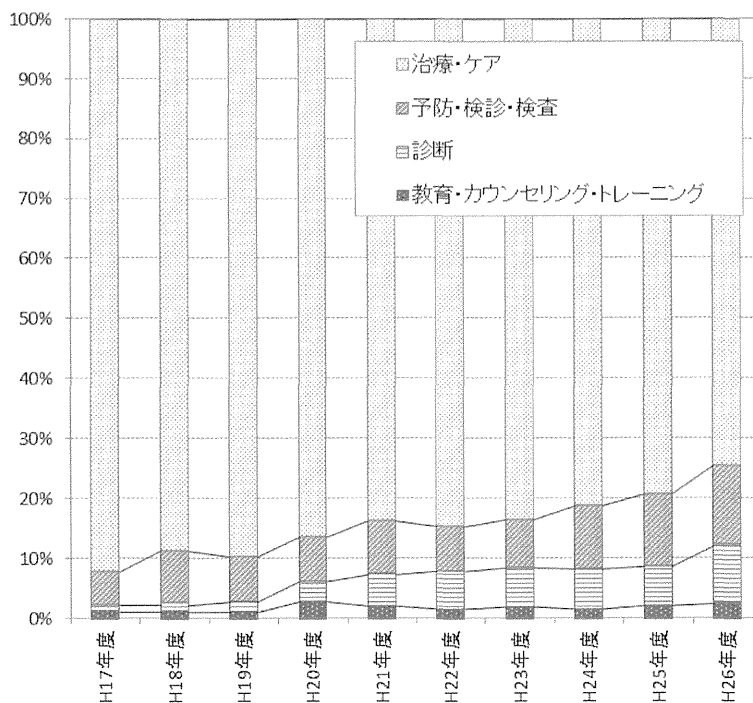


図 29 介入の目的

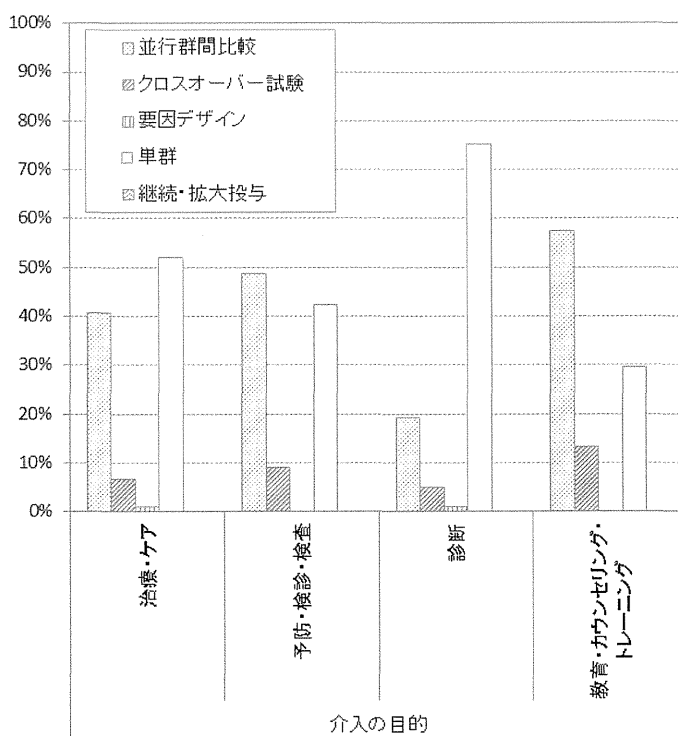


図 30 介入目的別の基本デザイン (平成 26 年度)

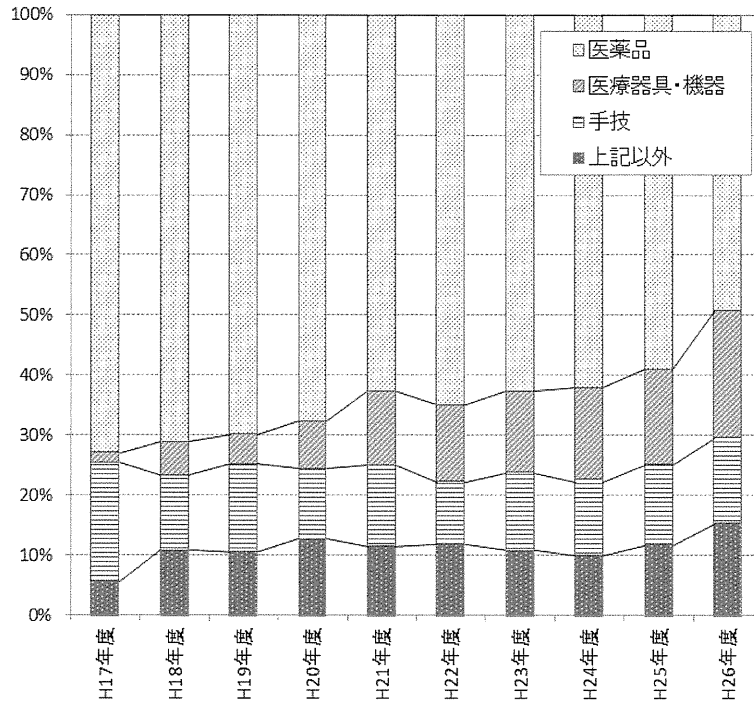


図 31 介入の種類

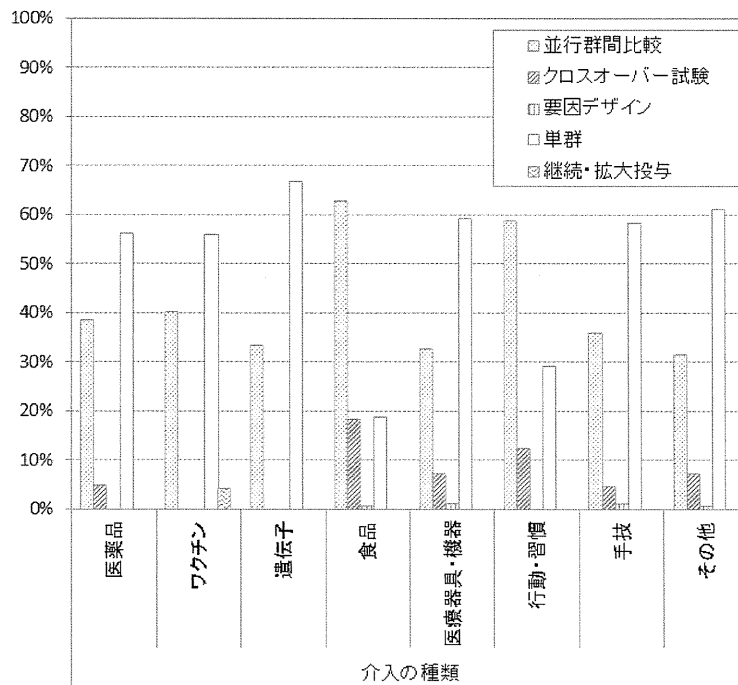


図 32 介入種類別の基本デザイン (平成 26 年度)

UMIN UMIN-CTR

検索条件	
機関名	<input type="text"/>

UMIN臨床試験登録システムのご使用に関するお問い合わせは、こちらのお問い合わせフォームからお願いいたします。それ以外のお問い合わせは、こちらよりお願い致します。

UMIN Infrastructure for Academic Activities
 University hospital Medical Information Network

図 33 所属機関マスター・研究費提供組織マスターの選択入力画面

UMIN | UMIN-CTR 試験情報の検索結果

[BACK](#) | [TOP](#) | [UMIN-CTRホーム](#) | [用語の説明\(簡易版\)](#) | [用語の説明\(詳細版\) 一準備中](#) | [FAQ](#)

- UMIN-CTR上で公開されている臨床試験情報が検索できます(登録が完了している臨床試験でも、公開されていない場合は検索できません)。
- 検索条件を入力して「検索」を押してください(検索のヒント)。
- 広くご利用いただくためにアクセス制限は設けておりませんが、内容は医学・医療関係者向けとなっており、一般の方のご利用は 想定しておりません。

検索

ソート条件	
ソート項目	登録日 降順/Date of registration DESC
検索条件	
対象疾患名	<input type="text"/>
疾患区分2	[[未選択/Not selected] ▼
試験進捗状況	[[未選択/Not selected] ▼ <small> * 一般募集中は(参加医療機関受診により、基準を満たせば被験者となる) * 限定募集中は(参加医療機関受診中の患者が、基準を満たす場合に被験者になれる) </small>
試験のフェーズ	[[未選択/Not selected] ▼
性別	[[未選択/Not selected] ▼
実施責任組織(機関名)	その他 <input type="text"/> 機関選択
実施責任組織(詳細)	<input type="text"/>
研究費提供組織(機関名)	その他 <input type="text"/> 機関選択
研究費提供組織(詳細)	<input type="text"/>

図 34 試験情報の検索条件入力画面

UMIN UMIN-CTR 試験情報の検索結果

[BACK](#)
[TOP](#)
[UMIN+CTDRホーム](#)
[用語の総論\(簡易版\)](#)
[用語の説明\(詳細版\)一準備中](#)
[FAQ](#)

- UMIN-CTR登録番号のフォーマット変更について
- UMINセンターによる登録データの修正案
- 本データベースは、臨床試験に関する情報公開を目的としています。
- 特定の医薬品や治療法等については、医療関係者や一般の方に向けて広告することは目的としていません。
- 臨床試験の検索はこちら
- 1年以上更新されていない、かつ試験の進捗状況が「試験中止」、「試験終了」の試験情報は背景が灰色で表示されます。
- 1年以上更新されていない、かつ試験の進捗状況が「試験中止」、「試験終了」以外の試験情報は背景が緑色で表示されます。
- 全ての翻訳は試験登録者によって行われています。

[検索件数:6879 件] [1-100件]

[1](#)
[2](#)
[3](#)
[4](#)
[5](#)
[6](#)
[7](#)
[8](#)
[9](#)
[10](#)
[11](#)
[12](#)
[13](#)
[14](#)
[15](#)
[16](#)
[17](#)
[18](#)
[19](#)
[20](#)
[21](#)
[22](#)
[23](#)
[24](#)
[25](#)
[26](#)
[27](#)
[28](#)
[29](#)
[30](#)
[31](#)
[32](#)
[33](#)
[34](#)
[35](#)
[36](#)
[37](#)
[38](#)
[39](#)
[40](#)
[41](#)
[42](#)
[43](#)
[44](#)
[45](#)
[46](#)
[47](#)
[48](#)
[49](#)
[50](#)
[51](#)
[52](#)
[53](#)
[54](#)
[55](#)
[56](#)
[57](#)
[58](#)
[59](#)
[60](#)
[61](#)
[62](#)
[63](#)
[64](#)
[65](#)
[66](#)
[67](#)
[68](#)
[69](#)

臨床試験の検索

UMIN試験ID/試験情報の本登録希望日	試験簡略名	対象疾患名	実施責任組織(機関名)	実施責任組織(詳細)	試験進捗状況	組織名	種別	履歴
UMIN000005239 2015/04/01	試験名1	老化、糖尿病	京都大学	京大病院 老年内科	開始前	京大病院	臨床	履歴
UMIN000004247 2015/01/01	試験名2	糖尿病	京都大学	京都大学 医学部	開始前	京都大学 医学部	臨床	履歴
UMIN000002223 2015/01/01	試験名3	慢性腎臓病	日本大学	日本大学 医学部附属 循環器病 院腎臓高 血圧内分 泌科	開始前	日本大 学医学 部附属 循環器 病医院	臨床	履歴
UMIN000008897 2014/12/01	UMINテスト試験	UMIN		UMIN	試験 終了	UMIN	臨床	履歴
UMIN00000898 2014/08/29	試験簡略名	対象疾患名	東京大学	医学部付 属病院	参加 者募集 中	組織名	臨床	履歴
UMIN00000896 2014/07/10	試験名4	糖尿病		関西大 学	主た る結 果の 公表 済み	関西大 学	臨床	履歴
UMIN00001170 2014/05/01	試験名5	C型肝炎肝炎		群馬大学 肝臓分 科	一般 募集 中	群馬大 学大学 院	臨床	履歴

図 35 試験情報の検索結果画面

UMIN | UMIN-CTR 臨床試験登録情報の閲覧

[BACK](#) [TOP](#) ● [UMIN-CTRホーム](#) ● [用語の説明\(簡易版\)](#) ● [用語の説明\(詳細版\)](#) 一準備中 ● [FAQ](#)

利用者名: UMINテスト UMIN ID: umin-test

試験進捗状況 試験終了/Completed
 UMIN試験ID UMIN000006897
 受付番号 R000008157
 試験名 UMINテスト試験
 試験情報の本登録希望日 2014/12/01
 最終更新日 2014/08/27

※ 本ウェブサイトの情報は、臨床試験に関する情報公開を目的として、UMINが開設しているUMIN臨床試験登録システムに提供された臨床試験情報です。
 ※ 特定の医薬品や治療法等については、医療関係者や一般の方に向けて広告することは目的としていません。

基本情報/Basic information		
試験名/Official scientific title of the study	UMINテスト試験	UMIN test trial
試験簡略名/Title of	UMINテスト試験	UMIN test trial

URL/Hompage URL	
Email/Email	test-account41@umin.ac.jp

実施責任組織/Sponsor		
実施責任組織(機関名)/Name of primary sponsor(institute)	東京大学	
実施責任組織(詳細)/Name of primary sponsor(details)	UMIN	UMIN

実施責任組織とは、「試験の計画、解析と結果公表、研究費調達を含めた実施のための運営管理」に対して責任を持つ組織です。英語名でスポンサーとありますが、通常イメージする資金提供者のことではありません。従いまして、「なし」という記載はありません。

研究費提供組織/Funding Source		
研究費提供組織(機関名)/Source of funding (organization)	東京大学	
研究費提供組織(詳細)/Source of funding (details)	UMIN	UMIN
組織の区分/Category of Org	その他/Other	
研究費提供国/Nation		

図 36 一般用臨床試験登録情報閲覧画面