

図3 入院患者数（人/月）推計（病院）

（青色は2010年の患者数推計、赤色は2025年の患者数推計）

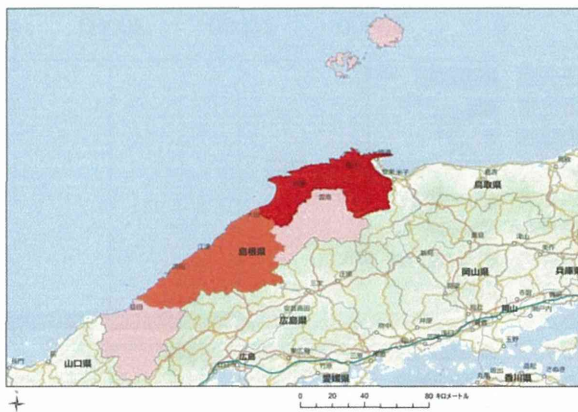


図4 2010年患者推計

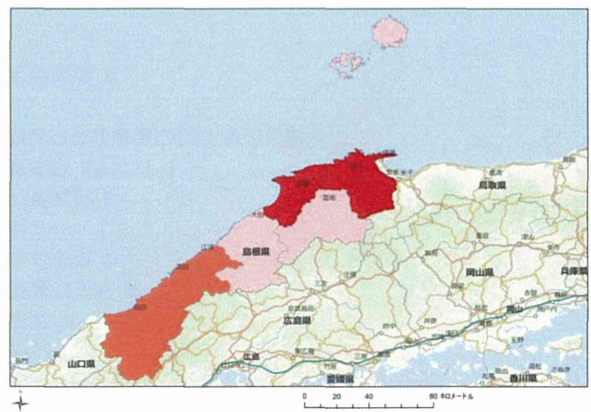


図5 2025年患者推計

（病院での循環器系疾患入院患者を例として地理情報システムにより視覚化。患者数に基づき3分位で色分け。赤色が濃い方がより患者数が多いことを示す。数値を視覚化することで相対的に見た島根県内の変化が浮き彫りになり、その中でも西部地域での変化が見て取れる。）

研究成果の刊行に関する一覧表

書籍

著者氏名	論文タイトル名	書籍全体の編集者名	書籍名	出版社名	出版地	出版年	ページ

雑誌

発表者氏名	論文タイトル名	発表誌名	巻号	ページ	出版年
Hamano T, Kimura Y, Takeda M, Yamasaki M, Isomura M, Nabika T, Shiwaku K	Effect of Environmental and Lifestyle Factors on Hypertension: Shimane COHRE Study	PLoS ONE	7 (11)	e49122	2012
Hamano T, Kawakami N, Li X, Sundquist K	Neighbourhood environment and stroke: a follow-up study in Sweden	PLoS ONE	8 (2)	e56680	2013
片岡佳美	集落の過疎・高齢化と住民の生活意識—島根県中山間地域での量的調査データをもとに—	山陰研究センター 紀要：山陰研究	5	19-31	2012
濱野強, 塩飽邦憲	ソーシャル・キャピタルと健康政策	健康福祉政策 情報	61	1-2	2013
濱野強, 武田美輪子, 川上直美, 木村義成, 山崎雅之, 塩飽邦憲	地理情報システム (Geographic Information Systems) を用いた受療行動解析についての文献的考察	日本農村医学会 雑誌	62	598-609	2013

発表者氏名	論文タイトル名	発表誌名	巻号	ページ	出版年
武田美輪子, 濱野強, 木村義成, 山崎雅之, 塩飽邦憲	中山間地域における生活 習慣病患者の二次医療圏外 受療行動に関する研究	日本農村医学会 雑誌	62	929-940	2014
Hamano T, Kamada M, Kitayuguchi J, Sundquist K, Sundquist J, Shiwaku K	Association of overweight and elevation with chronic knee and low back pain: a cross-sectional study	International Journal of Environmental Research and Public Health	11	4417- 4426	2014
Sundquist J, Hamano T, Li X, Kawakami N, Shiwaku K, Sundquist K	Neighborhood linking social capital as a predictor of psychiatric medication prescription in the elderly: a Swedish national cohort study	Journal of Psychiatric Research	55	44-51	2014
Sundquist K, Hamano T, Li X, Kawakami N, Shiwaku K, Sundquist J	Linking social capital and mortality in the elderly: a Swedish national cohort study	Experimental Gerontology	55	29-36	2014
Hamano T, Li X, Lönn SL, Nabika T, Shiwaku K, Sundquist J, Sundquist K	Depression, stroke and gender: evidence of a stronger association in men	Journal of Neurology, Neurosurgery & Psychiatry	In press		2014
Hamano T, Li X, Tanito M, Nabika T, Shiwaku K, Sundquist J, Sundquist K	Neighbourhood deprivation and risk of age-related eye diseases: a follow-up study in Sweden	Ophthalmic Epidemiology	In press		2014

厚生労働科学研究費補助金
(地球規模保健課題推進研究事業)

ソーシャル・キャピタルを活用した保健医療福祉ネットワークの構築
－震災復興の効果的推進に向けて

平成24年度～26年度
総合研究報告書

平成27年3月
研究代表者 濱野 強 (島根大学研究機構戦略的研究推進センター)

