

			2-7	4		
			2-7	5		
			2-7	6		
			2-7	7		
			2-7	8		
	34	1	2-7	9		
		34-1				
		34-1	2-7	10		
		34-1				
		34-1				
		34-1				
		34-1				
		34-1				
		34-1				
	34	2				
1 か月の 27 家計支 出額	35	x万 円	1-5	x 万 円		
28 預貯金	37	1		1-1	1	
				1-2	1	
				1-3	1	
				1-4	1	
				1-1	2	
あり						
なし	37	2				

			1-2	2		
				1-3	2	
				1-4	2	
29 預貯金額	37	1	1-1		1	
	37-1	x万円	1-2		1	
		円	1-3		1	
			1-4		1	
			1-5		x万円	
					円	
30 借入金 あり	36	1	3		1	
なし	36	2	3		2	
31 借入金 額	36	1	3		1	
	36-1	x万円	3-1		x万円	
		円			円	

やけがで 支払った 費用	8-1	x 万 円 y 千円			5-1-1	x 万 y 千円
5 過去 1 か 月の状態 (神経過 敏)	9-1	1			10-1	1
	9-1	2			10-1	2
	9-1	3			10-1	3
	9-1	4			10-1	4
	9-1	5			10-1	5
6 過去 1 か 月の状態 (絶望的)	9-2	1			10-2	1
	9-2	2			10-2	2
	9-2	3			10-2	3

	少しだけ	9-2	4				10-2	4
	まったく ない	9-2	5				10-2	5
過去 1 か 月の状態								
7 (そわそわ、落ち 着かない)	いつも	9-3	1				10-3	1
	たいてい	9-3	2				10-3	2
	ときどき	9-3	3				10-3	3
	少しだけ	9-3	4				10-3	4
	まったく ない	9-3	5				10-3	5
過去 1 か 月の状態								
8 (気分が 沈みこん で気が晴 れない)	いつも	9-4	1				10-4	1
	たいてい	9-4	2				10-4	2

	ときどき	9-4	3				10-4	3
	少しだけ	9-4	4				10-4	4
	まったく ない	9-4	5				10-4	5
過去 1 か 月の状態								
9 (何をす るのも骨折 り)	いつも	9-5	1				10-5	1
	たいてい	9-5	2				10-5	2
	ときどき	9-5	3				10-5	3
	少しだけ	9-5	4				10-5	4
	まったく ない	9-5	5				10-5	5
過去 1 か 月の状態								
10 (自分 は価値のな い人間)	いつも	9-6	1				10-6	1
	たいてい	9-6	2				10-6	2

	ときどき	9-6	3				10-6	3
	少しだけ	9-6	4				10-6	4
	まったく ない	9-6	5				10-6	5
11	着替え介 助有無	10	1			9-5	1	
	あり		10-1-4	2		9-5	2	
						9-5	3	
		10		2			空白	
		10		1				
	なし		10-1-4	1				
				空白				
12	排泄介助 有無	10		1		9-8	1	
	あり		10-1-7	2		9-8	2	
						9-8	3	
		10		2			空白	
		10		1				
	なし		10-1-7	1				
				空白				

13	入浴介助 有無	あり	10	1			9-6	1		
				10-1-8	2			9-6	2	
	なし		10	2				9-6	3	
			10	1				空白		
				10-1-8	1					
				空白						
14	煙草	吸っている	12	1				11	2, 3	
		吸っていない	12	2				11	1, 4	
15	煙草の本 数	10本以下	12	1				11	2, 3	
				12-1	1				11-1	1
			12	1					11	2, 3
		11~20本		12-1	2				11-1	2
			12	1					11	2, 3
		21~30本		12-1	3				11-1	3
	31本以上	12	1				11	2, 3		

上		12-1	4				11-1	4	
16	過去 1 年 間に受け 受診あり た健診	14	1				12	1	
	受診なし	14	2				12	2	
17	医療機関 受診の必 要性(検 査目的の 受診を除 く) あり	14	1				12	1	
			14-1	2, 3				12-2	1
								12-5	1
		14	1				12	1	
			14-1	1, 4				12-2	2
	なし						12-2	1	
							12-5	2	
18	収入のあ る仕事 仕事あり	16	1	2-13	1, 2, 3, 4				
	仕事なし	16	2	2-13	5, 6, 7				

19	勤めか自 営かの別	自営業主	16	1	2-13	1, 2, 3, 4	
				17-1	1	2-17	1, 2
		家族従業員	16	1	2-13	1, 2, 3, 4	
				17-1	2	2-17	3
		会社・団体等の役員	16	1	2-13	1, 2, 3, 4	
				17-1	3	2-17	4
		正規の職員・従業員	16	1	2-13	1, 2, 3, 4	
				17-1	4	2-17	5, 6, 7
						2-17-1	1
		パート・アルバイト	16	1	2-13	1, 2, 3, 4	
				17-1	5	2-17	5, 6, 7
						2-17-1	2, 3
		労働者派遣事業所の派遣社	16	1	2-13	1, 2, 3, 4	
				17-1	6	2-17	5, 6, 7
				2-17-1	4		

	員						
	契約社員・嘱託	16	1	2-13	1, 2, 3, 4		
			17-1	7	2-17	5, 6, 7	
					2-17-1	5	
	家庭での内職など	16	1	2-13	1, 2, 3, 4		
			17-1	8	2-17	8	
		16		1	2-13	1, 2, 3, 4	
	その他		17-1	9	2-17	9	
					2-17	5, 6, 7	
					2-17-1	6	
20	職業分類						
	専門的・技術的な仕事	16	1	2-13	1, 2, 3, 4		
			17-2	1	2-16	2	
	管理的な仕事	16		1	2-13	1, 2, 3, 4	
			17-2	2	2-16	1	
	事務の仕事	16		1	2-13	1, 2, 3, 4	

		17-2	3	2-16	3
販売の 仕事	16		1	2-13	1, 2, 3, 4
		17-2	4	2-16	4
サービスの 仕事	16		1	2-13	1, 2, 3, 4
		17-2	5	2-16	5
保安の 仕事	16		1	2-13	1, 2, 3, 4
		17-2	6	2-16	6
農林漁 業の仕 事	16		1	2-13	1, 2, 3, 4
		17-2	7	2-16	7
運輸・通 信の仕 事	16		1	2-13	1, 2, 3, 4
		17-2	8	2-16	9
生産工 程・労務 作業の 仕事	16		1	2-13	1, 2, 3, 4
		17-2	9	2-16	8
その他 の仕事	16		1	2-13	1, 2, 3, 4

		17-2	10	2-16	10, 11, 12		
21	就業日数 /週	16	1	2-13	1, 2, 3, 4		
		17-3-1	x 日	2-14-1	x 日		
22	就業時間 /週	16	1	2-13	1, 2, 3, 4		
		17-3-2	x 時 間	2-14-2	x 時 間		
23	就業希望	16	2	2-13	5, 6, 7		
	希望あり	19	1	2-18	1		
	希望なし	16	2	2-13	5, 6, 7		
		19	2	2-18	2		
24	希望就業 形態	19-1					
25	住まいの 形態	25	1	1-3	1		
	持ち家	25	2	1-3	2, 4		
	賃貸住 宅	25	3	1-3	3		
	社宅等	25	4	1-3	5		
	その他	25					

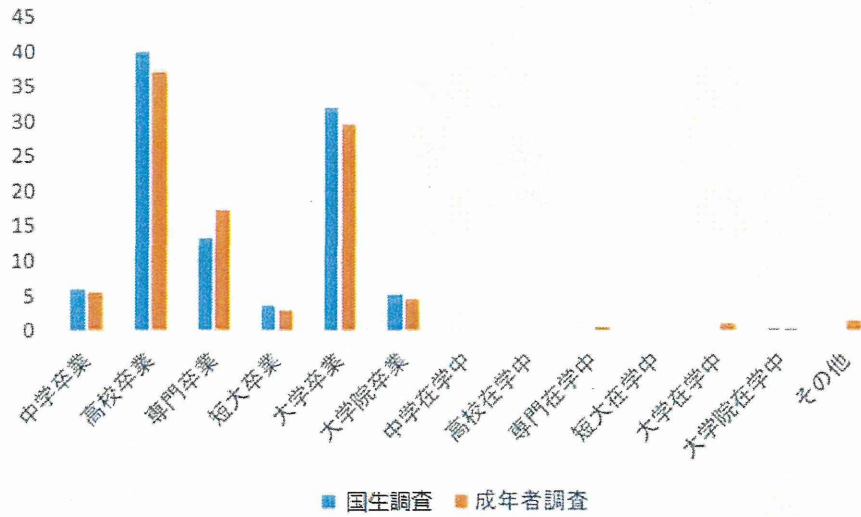
26	公的年金 受給	あり	26	1	2-7	1				
				26-1	2	2-7	2			
						2-7	3			
						2-7	4			
						2-7	5			
						2-7	6			
						2-7	7			
						2-7	8			
				26	1	2-7	9			
				26-1	1					
				26-1	3	2-7	10			
				26-1	4					
				26-1	5					
				26-1	6					
26	なし	26-1	7							
		26-1	8							
		26	2							
		公的年金・恩給の金額								
		26								
		26-3								

1 か月の 28 家計支出 額	27	x 万 円	1-5	x 万 円				
預貯金	29	1			1-1	1		
あり					1-2	1		
					1-3	1		
					1-4	1		
なし	29	2			1-1	2		
					1-2	2		
					1-3	2		
					1-4	2		
29 預貯金額	29	1			1-1	1		
		x 億 y 万円			1-2	1		
	29-1				1-3	1		
					1-4	1		
					1-5	x 万円		
30 借入金	28	1			3	1		
あり								
なし	28	2			3	2		
31 借入金額	28	1			3	1		
		x 億 y 万円			3-1	x 万 円		
	28-1							

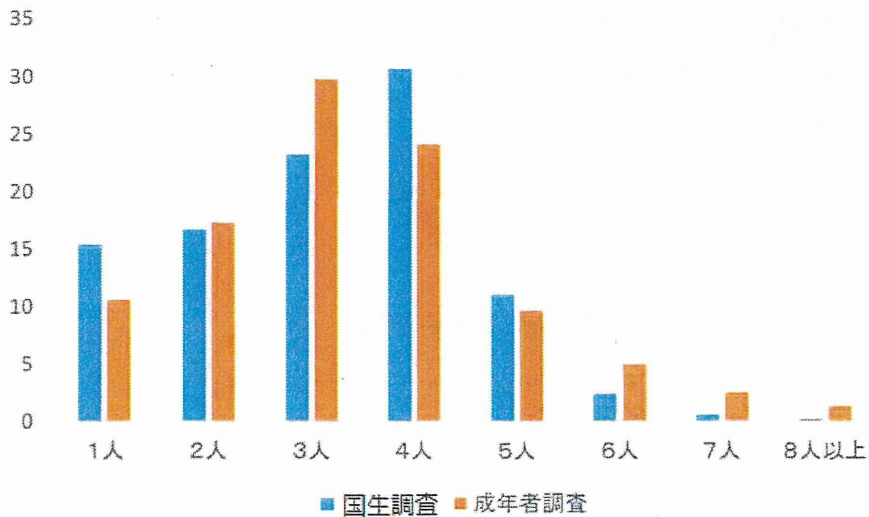
資料 1-2：同時期（平成 22 年）に実施された 21 世紀成年者縦断調査と国民生活基礎調査における共通変数項目における分布

● 欠測値を無視した 2 調査間の比較

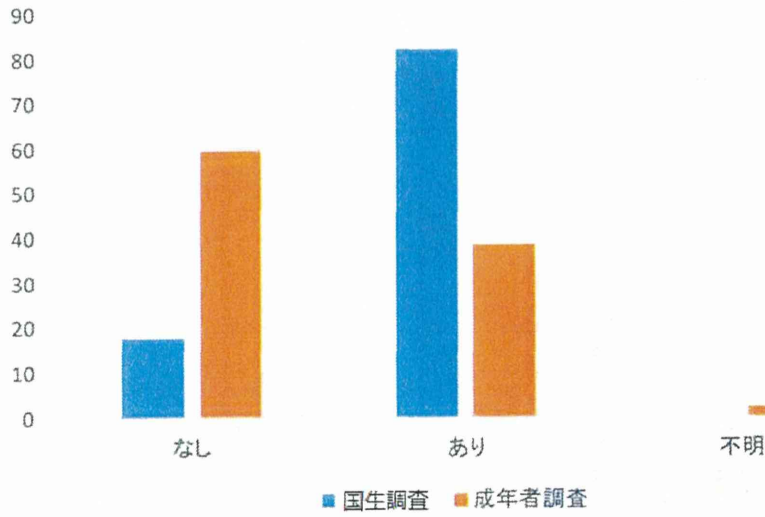
➤ 学歴



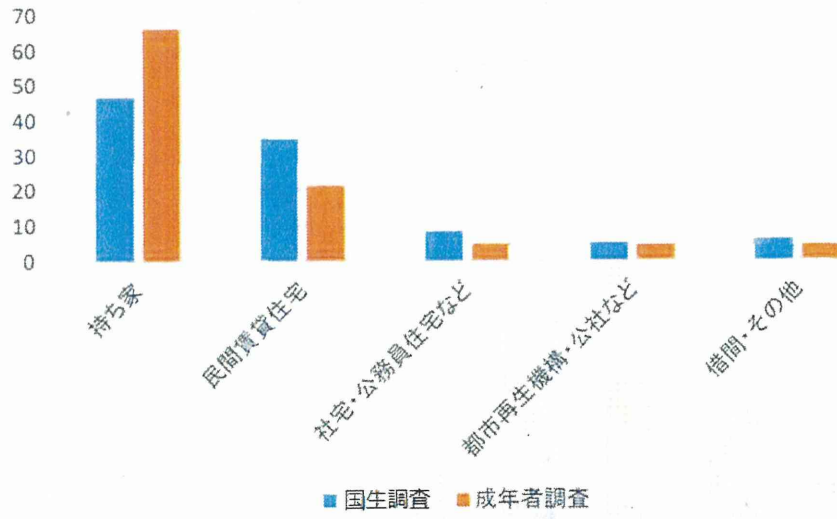
➤ 世帯人数



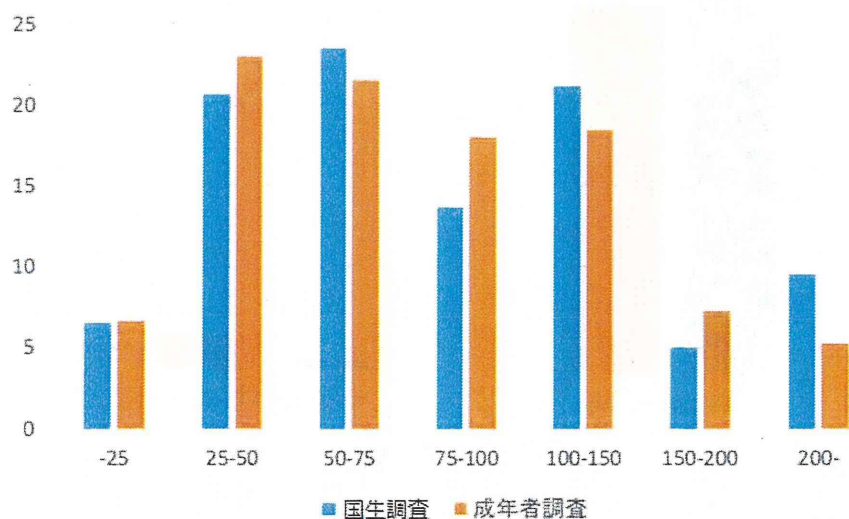
➤ 配偶者



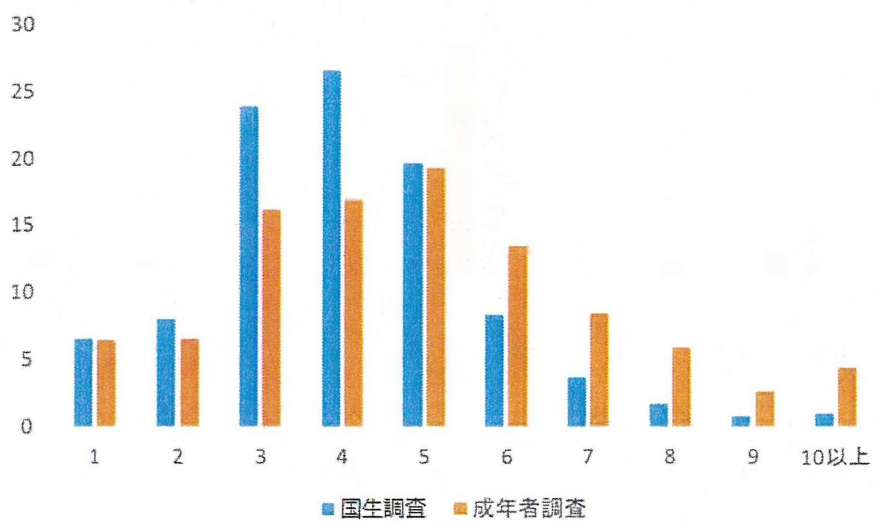
➤ 住居種類



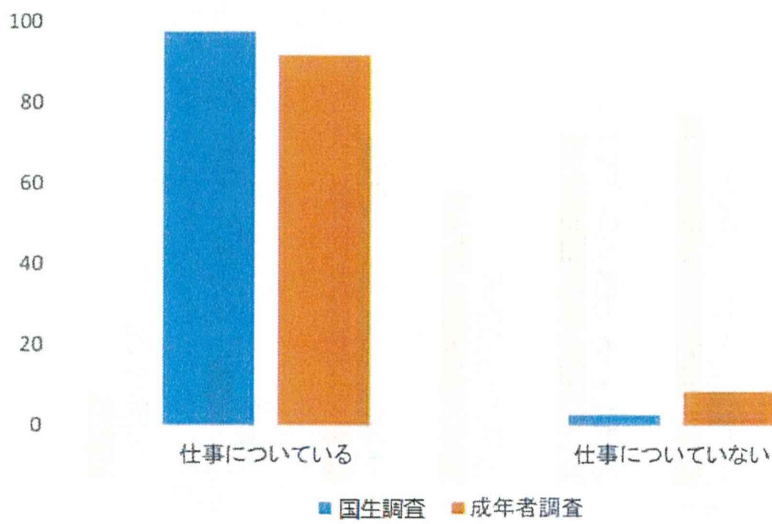
➤ 住居床面積



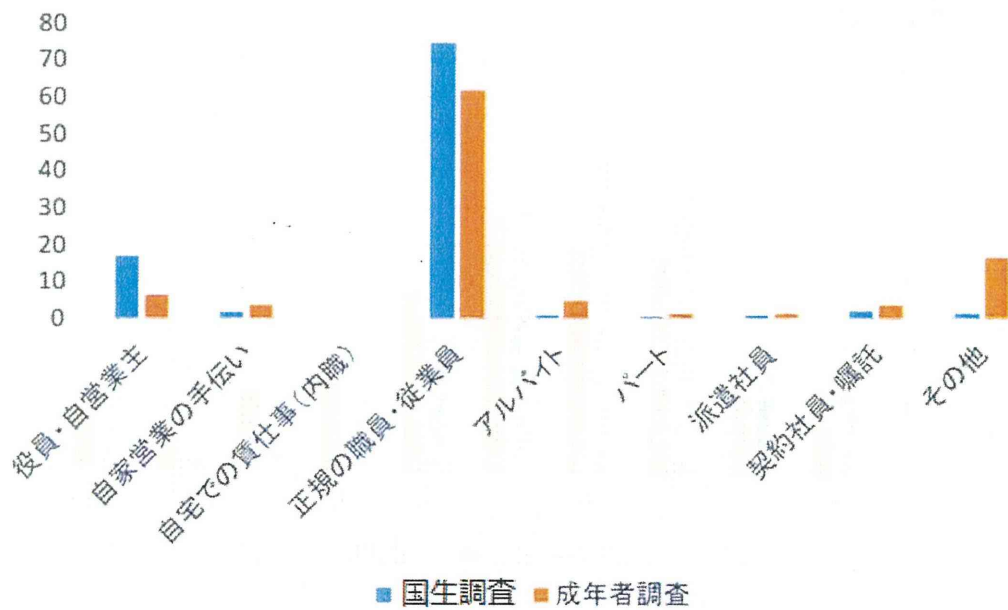
➤ 住居室数



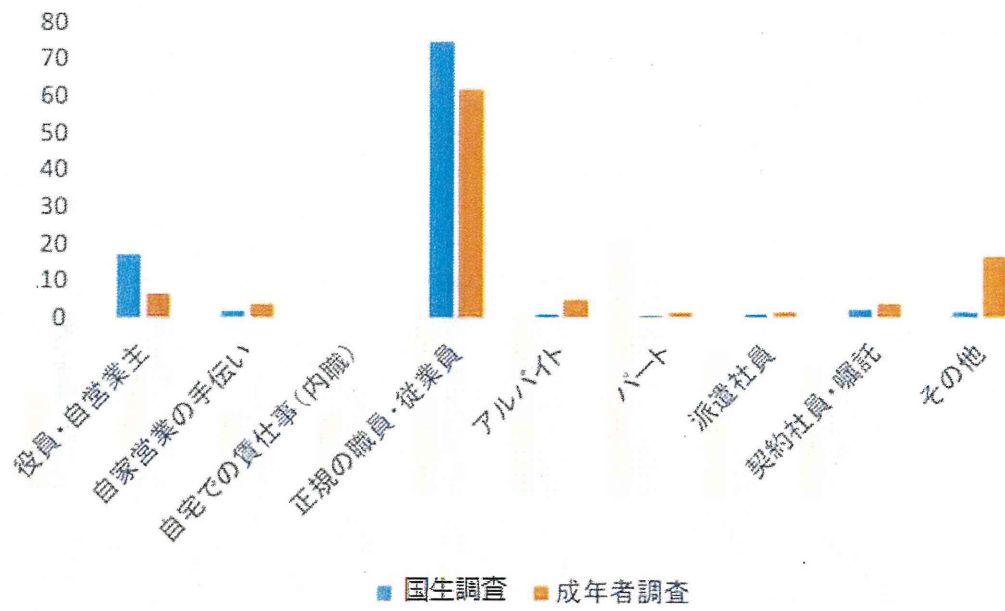
➤ 仕事の有無



➤ 一週間の勤務日数



➤ 就業形態



➤ 正規雇用・非正規雇用

