

図10. DPC病院と非DPC病院一般病床の長期入院死亡患者の分析

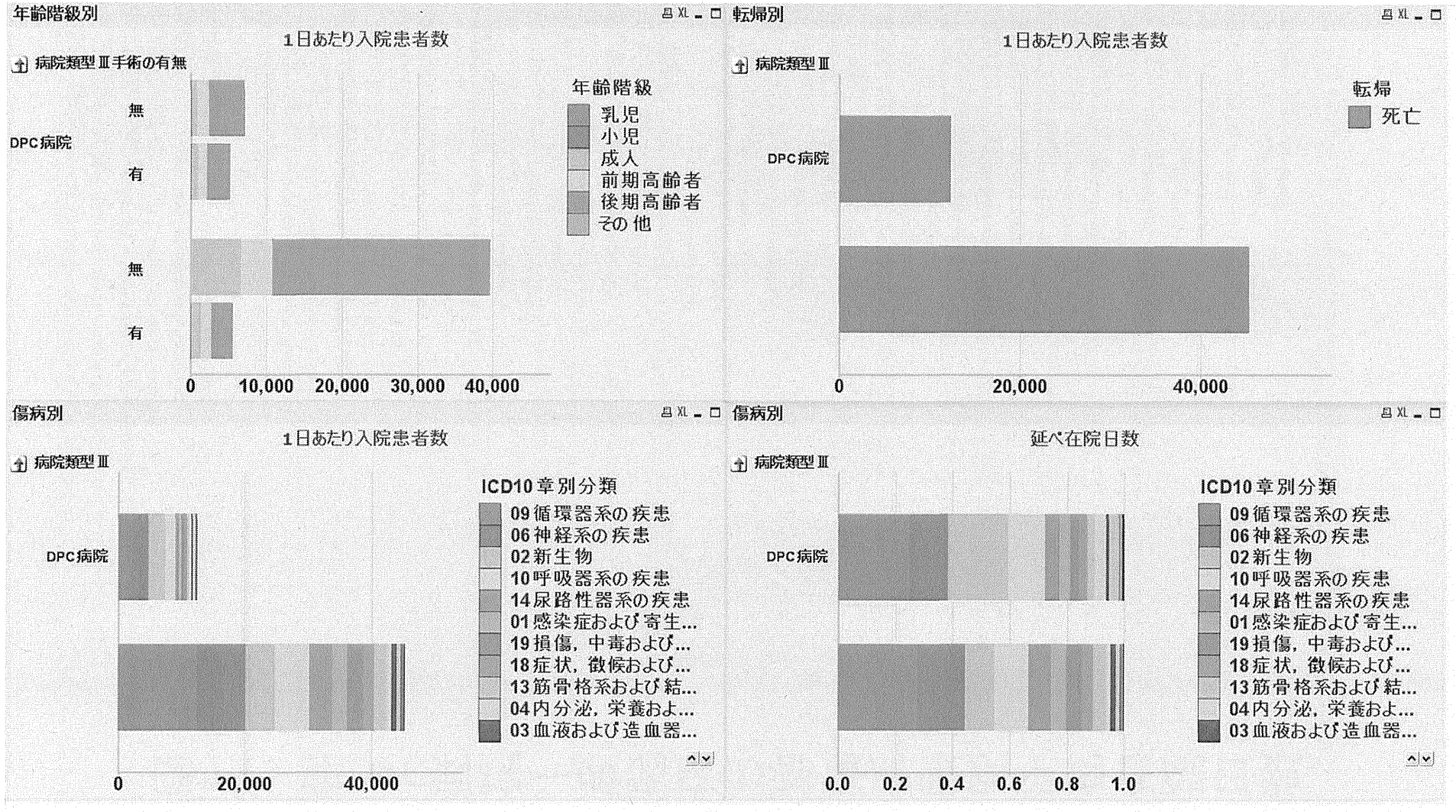


図11. 非DPC病院一般病床の都道府県別平均在院日数

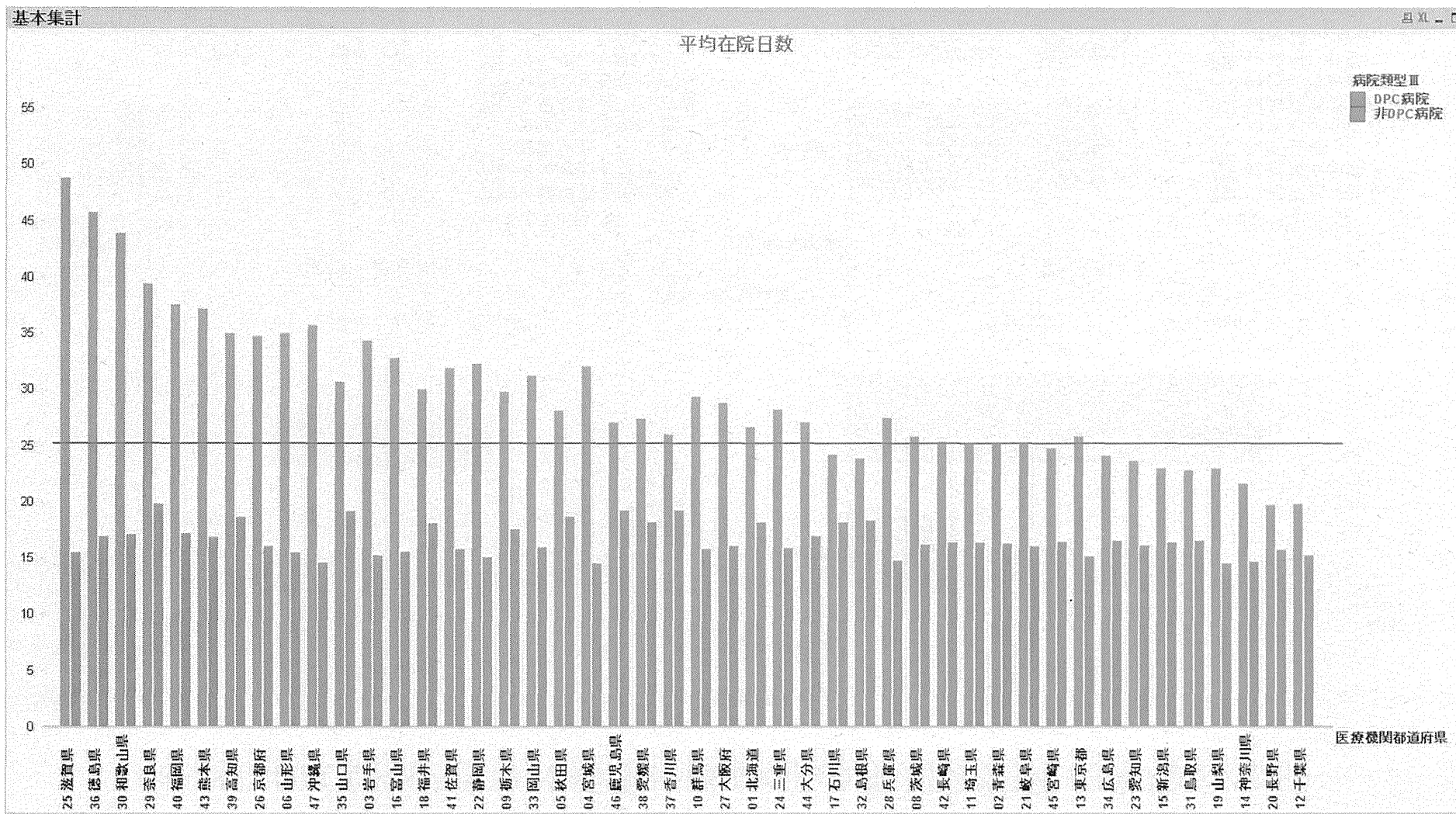


図12. DPC病院と非DPC病院の病床当たり手術数の分布

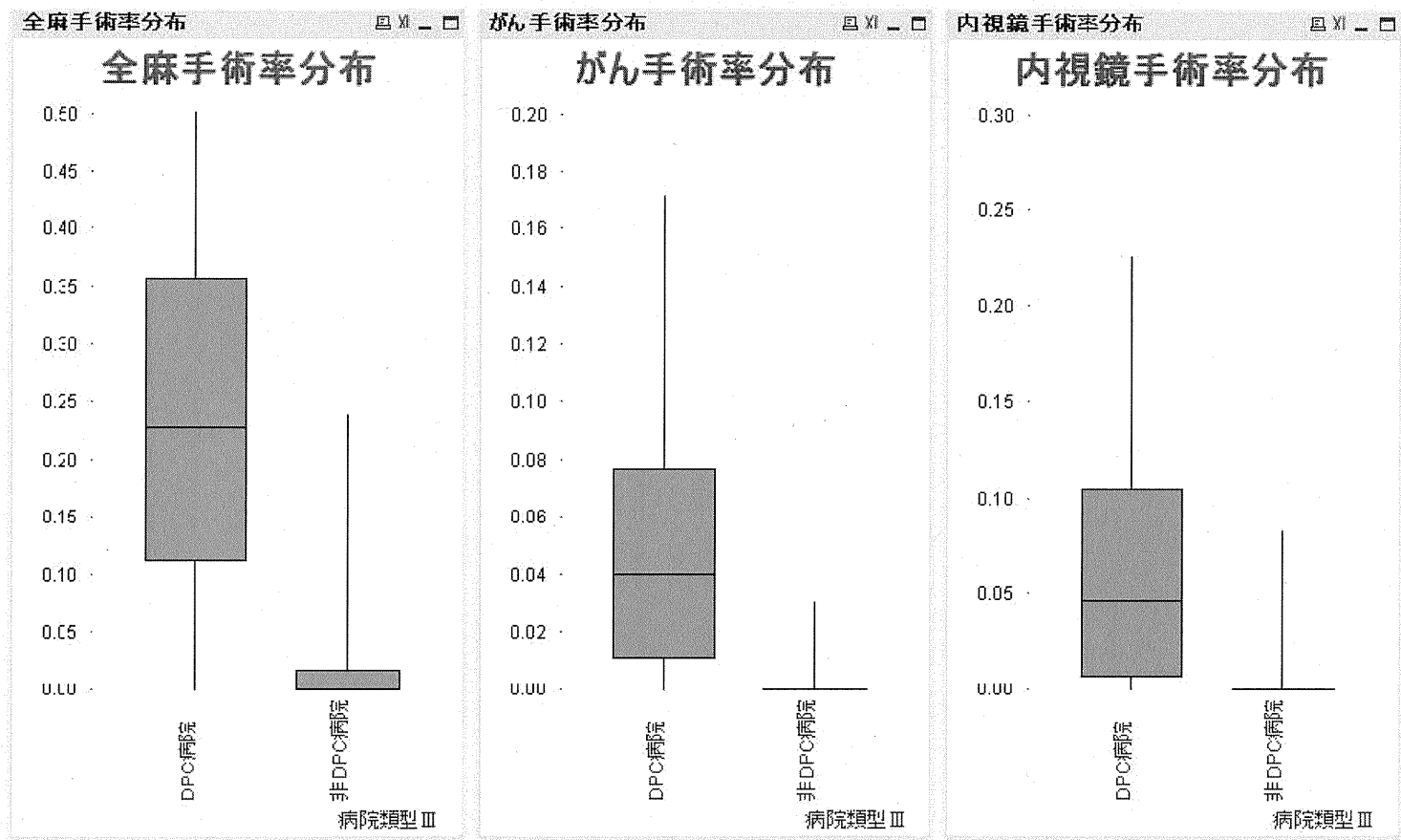


図13. DPC病院と非DPC病院の病床当たり設備利用患者数の分布

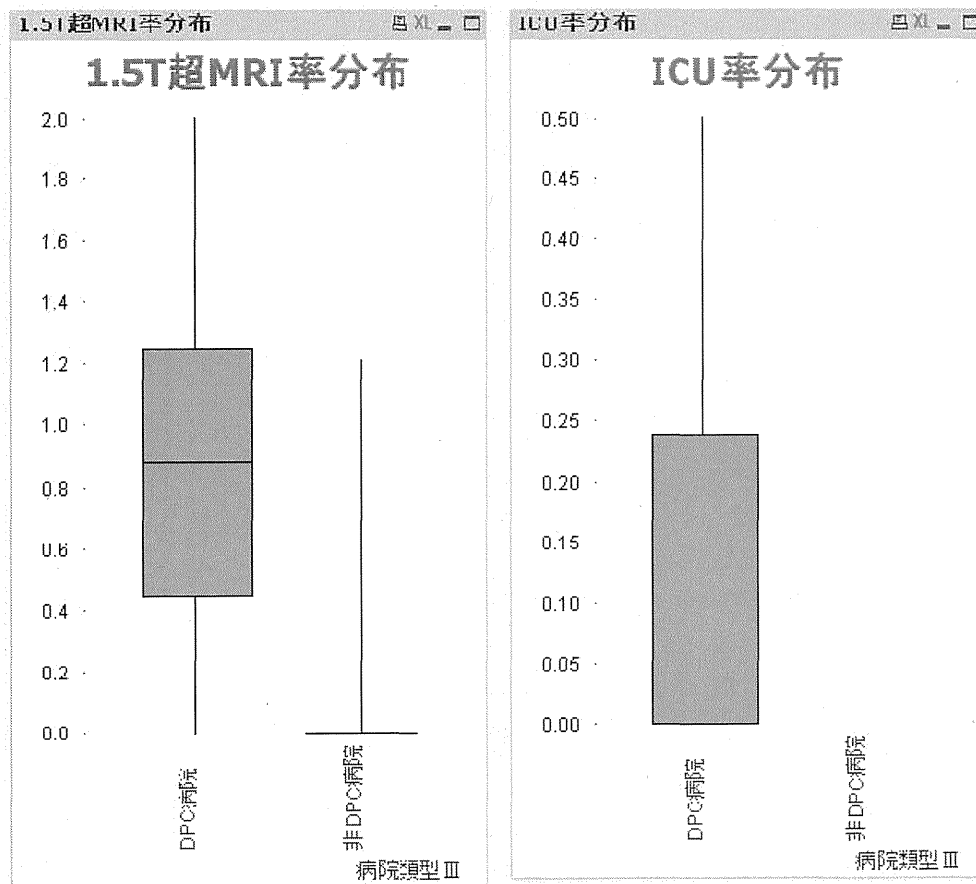


図14. 病床当たり全身麻酔手術数とがん手術数の病院分布

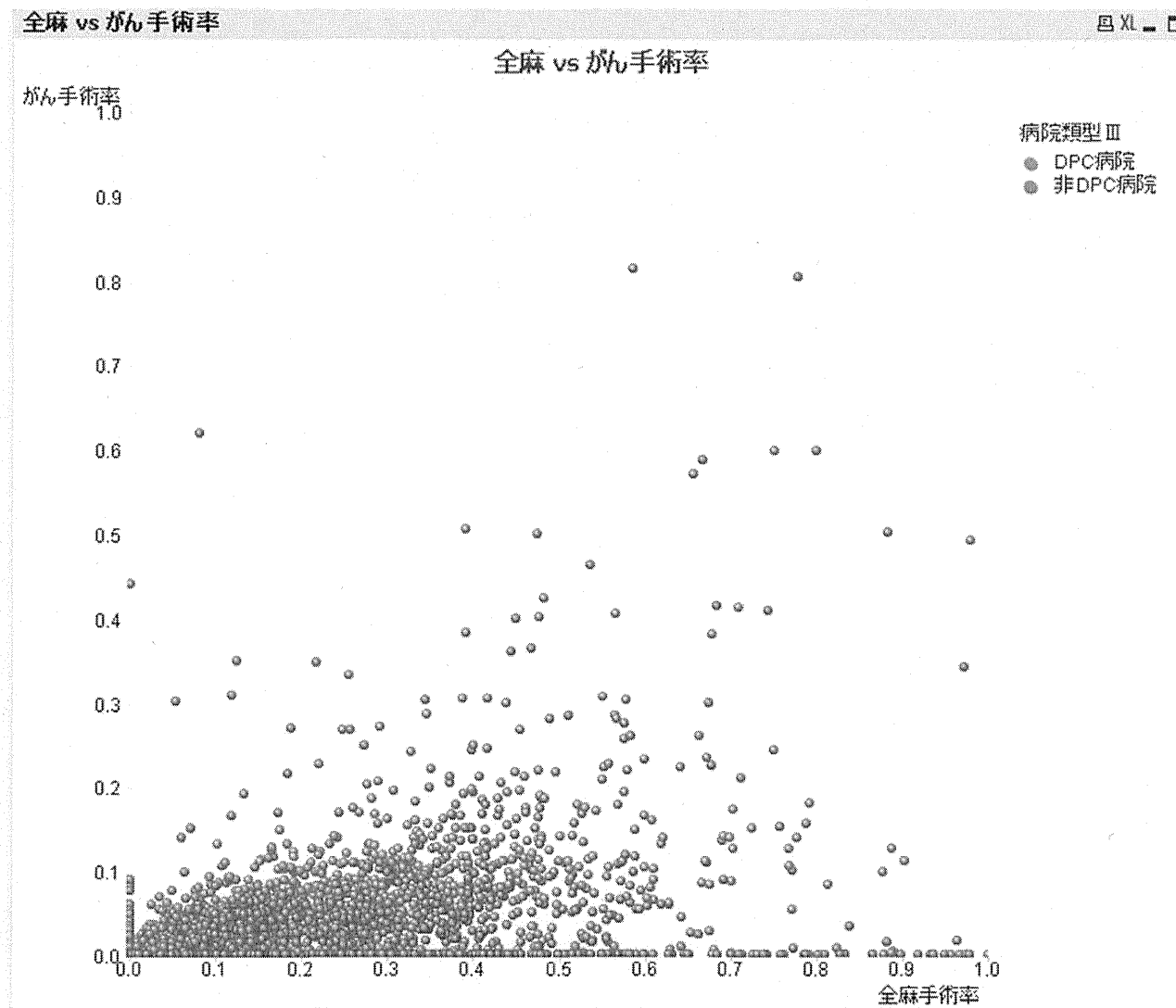


図15. 病床当たり全身麻酔手術数と1.5T超MRI実施数の病院分布

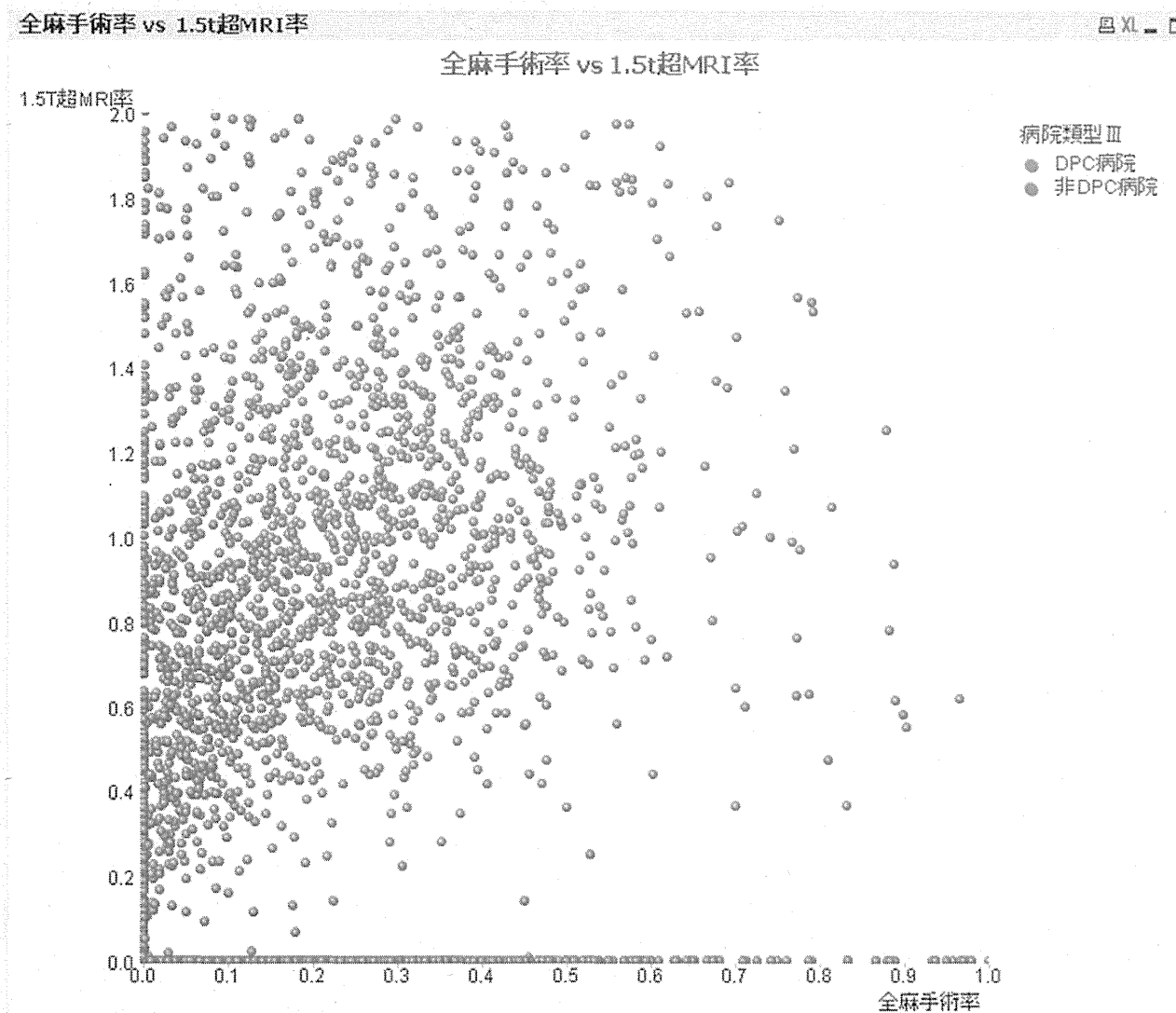


図16. 病床当たり全身麻酔手術数とICU患者数の病院分布

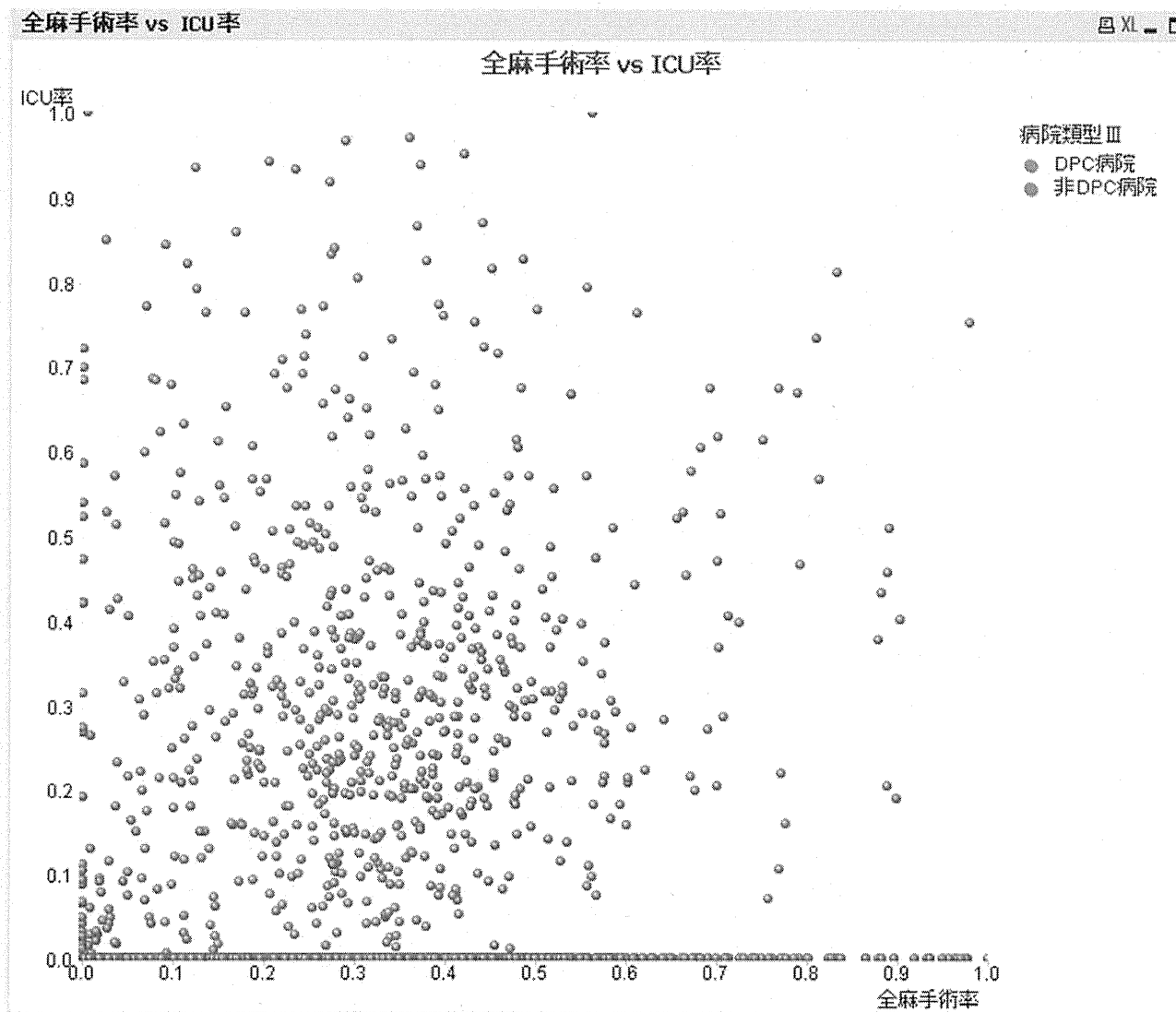


図17. 病態別の需要推計例(認知症)

患者増加に伴い、2011年比で1.5～1.6倍の医療資源量が必要となると推計した。

	必要病床数(1,000床)			必要医師数(人)		必要医療費(億円)	
	一般	療養	精神	病院	診療所	病院	診療所
2011年	11.3	26.3	52.0	17,922	622	517	501
2025年	17.3	40.3	79.6	27,436	952	n/a	767
注記	一般病床に関しては、認知症主傷病及び認知症併存症患者に必要な病床数を含む。療養病床、精神病床に関しては、認知症主傷病患者分のみを含む			常勤換算値。一般病床に関しては、認知症主傷病及び認知症併存症患者の対応に必要な医師数を含む。療養病床、精神病床に関しては、認知症主傷病対応分のみを含む。診療所は、再来外来診療分のみを含む。		一般病床を有する病院において、認知症を主傷病とする患者の医療費と、認知症を併存症として持つことにより追加的に要する医療費の総額。	

図18. 地域医療構想策定のための基礎医療データ

地域医療構想策定ガイドライン等に関する検討会

医療・介護情報の活用による改革の推進に関する専門調査会

地域医療
データブック

- 患者調査受療率データ
 - 二次医療圏別医療需要推計
- NDB(レセプト)データ
 - 医療需要地域差評価
 - (病床機能評価)
- DPCデータ
 - 病院別専門治療評価
 - 診療圏分析

図19. 患者調査と医療ビッグデータの比較

