

表1. 患者調査退院票集計によるDPC病院とそれ以外の病院の一般病床の機能の違い

	1日あたり 入院患者 数	1ヶ月あたり 退院患者 数	平均在院 日数	平均年齢
非DPC病院	269,072	291,541	27.7	65.2
DPC病院	418,143	776,461	16.2	59.0

図1. DPC病院と非DPC病院一般病床の状況

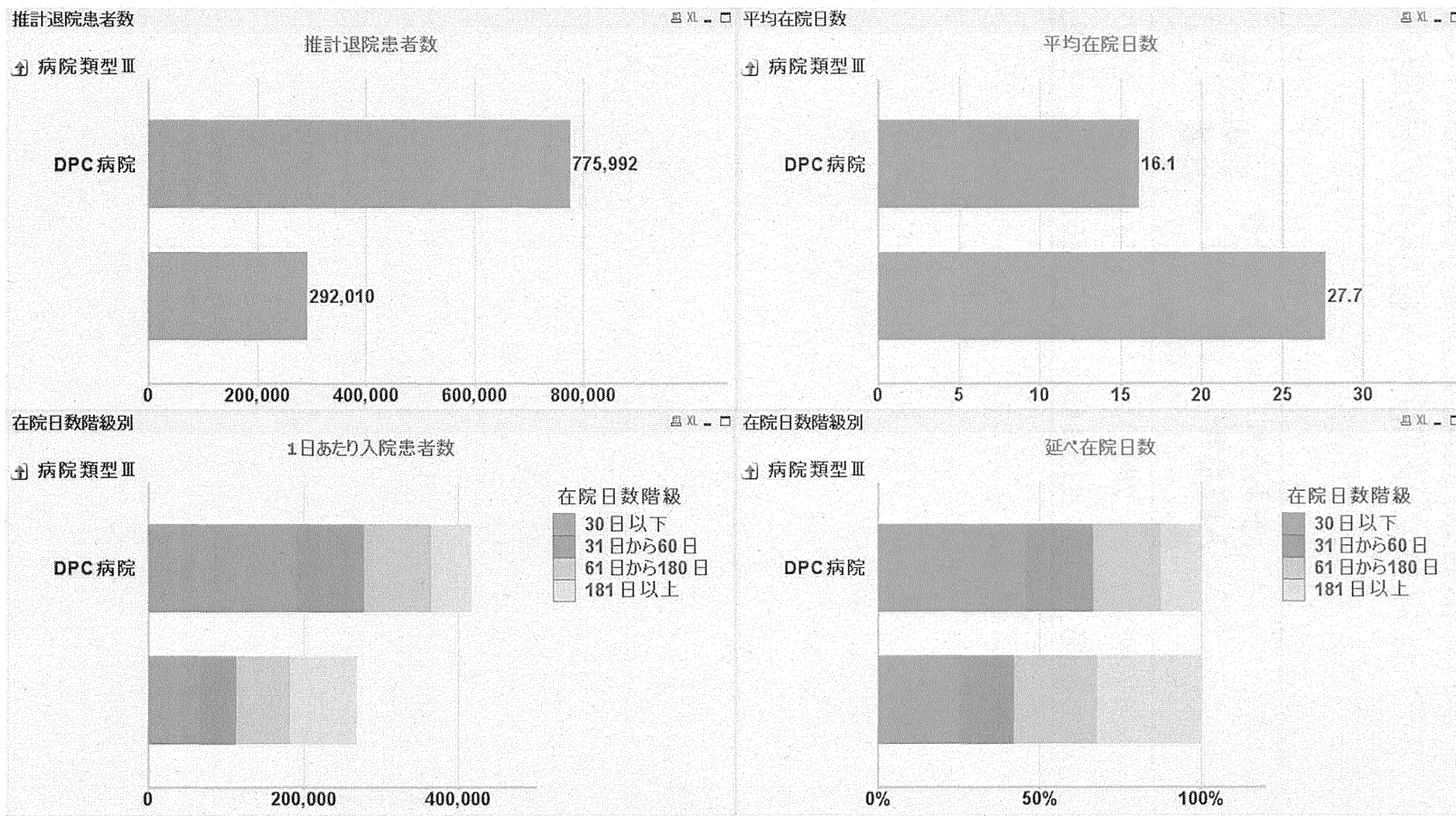


図2. DPC病院と非DPC病院一般病床の入院患者の年齢構造

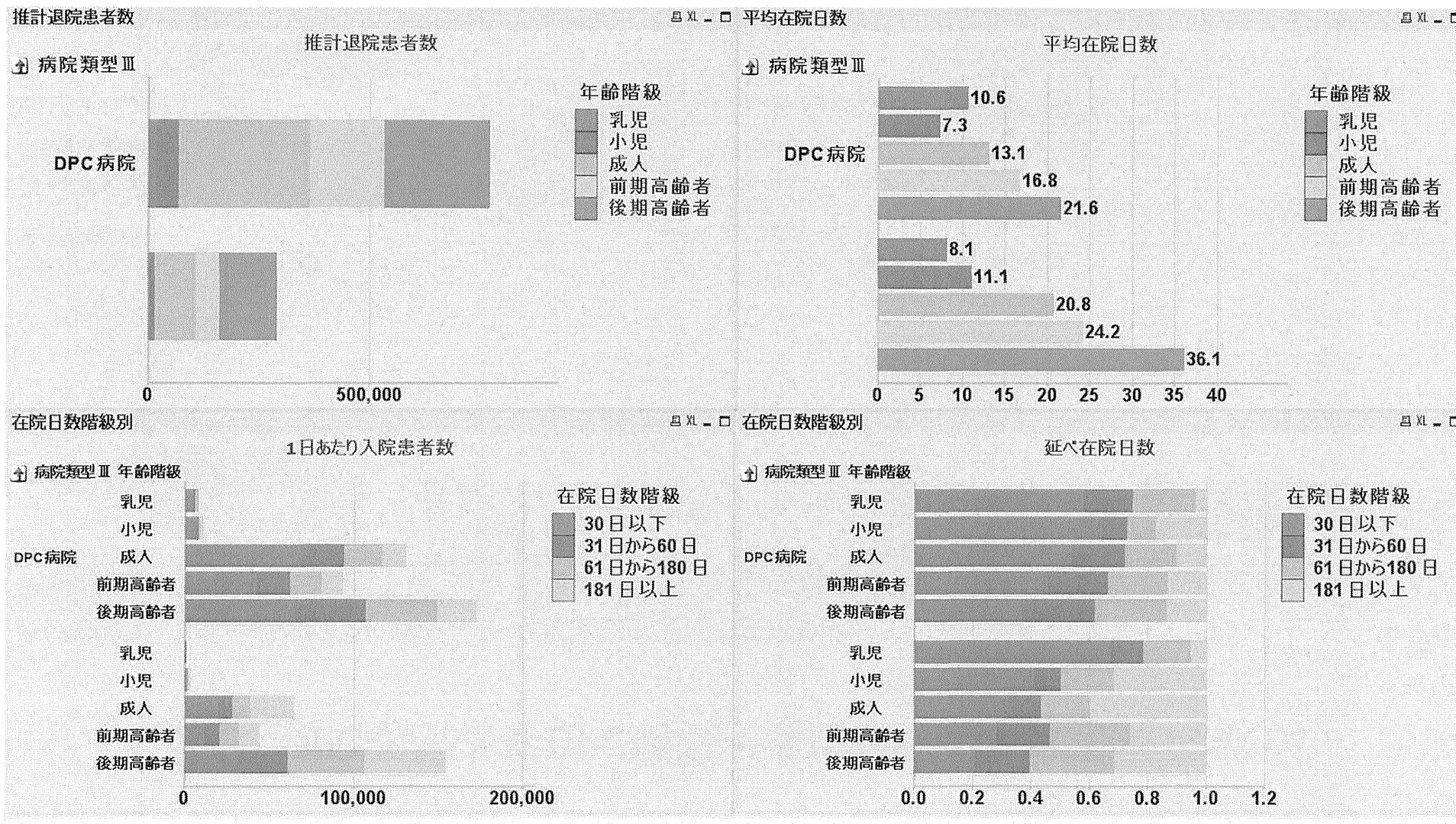


図3. DPC病院と非DPC病院一般病床の救急患者の状況

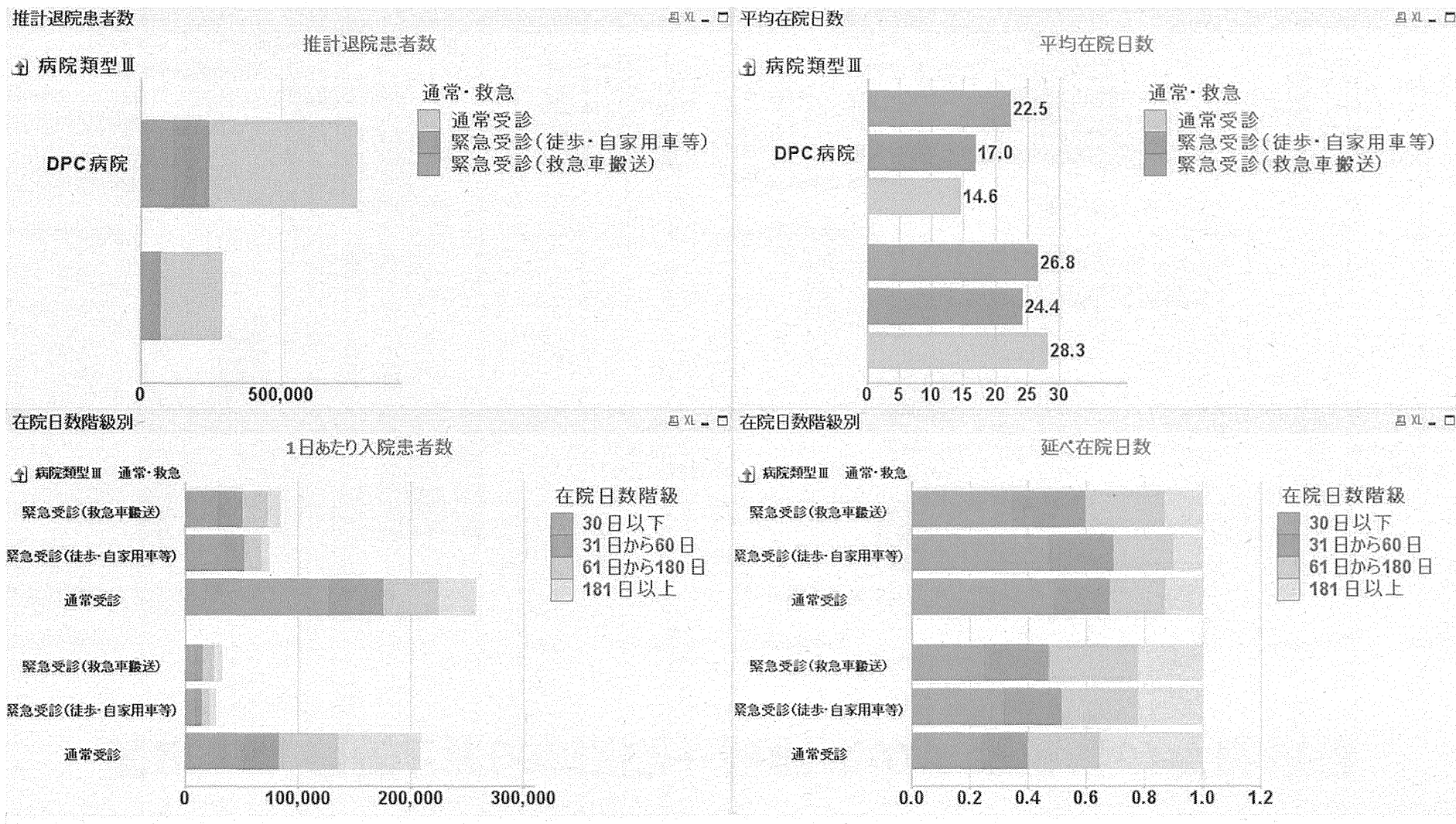


図4. DPC病院と非DPC病院一般病床の救急患者の傷病構造の状況

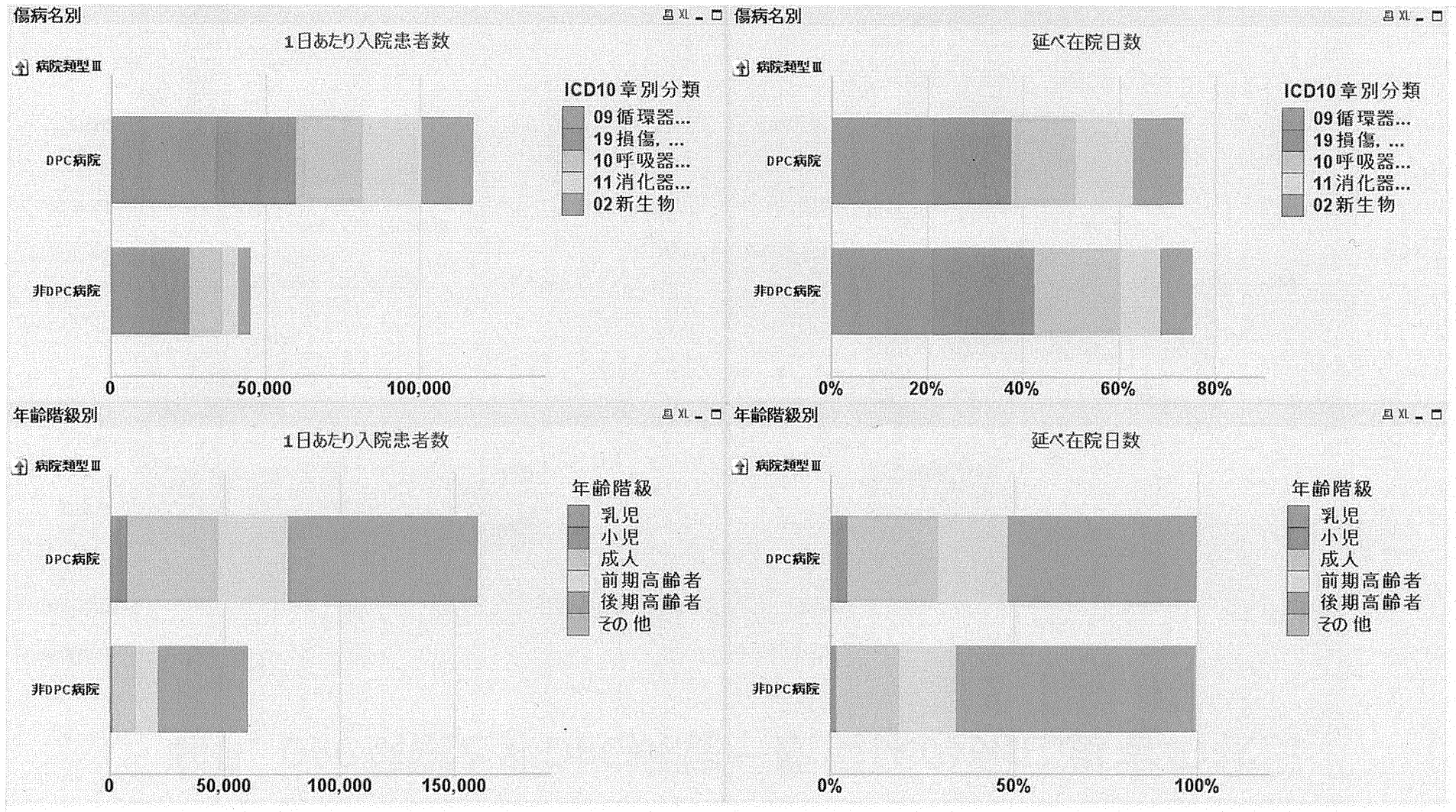


図5. DPC病院と非DPC病院一般病床の死亡患者の状況

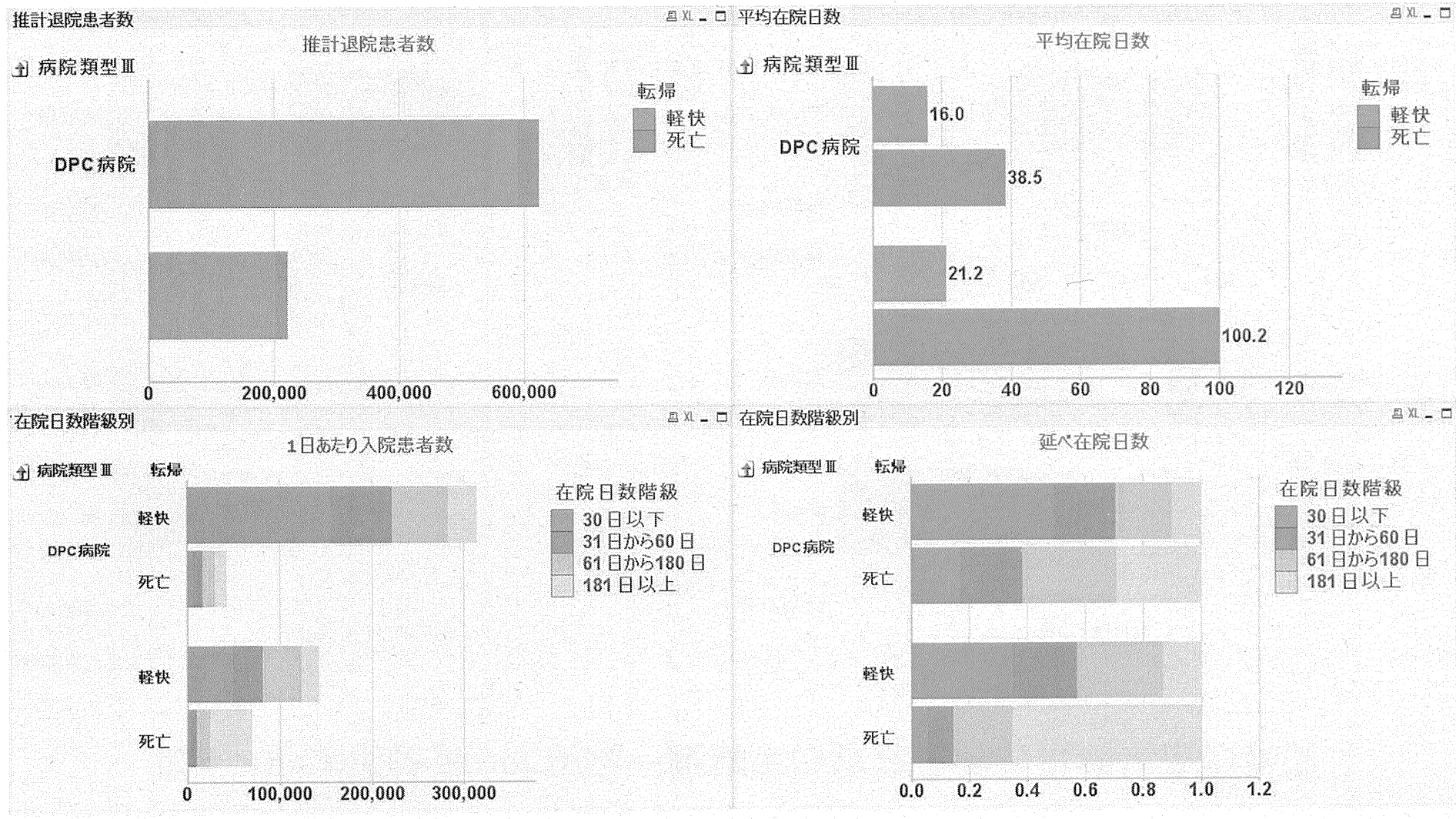


図6. DPC病院と非DPC病院一般病床の入院患者の傷病構造

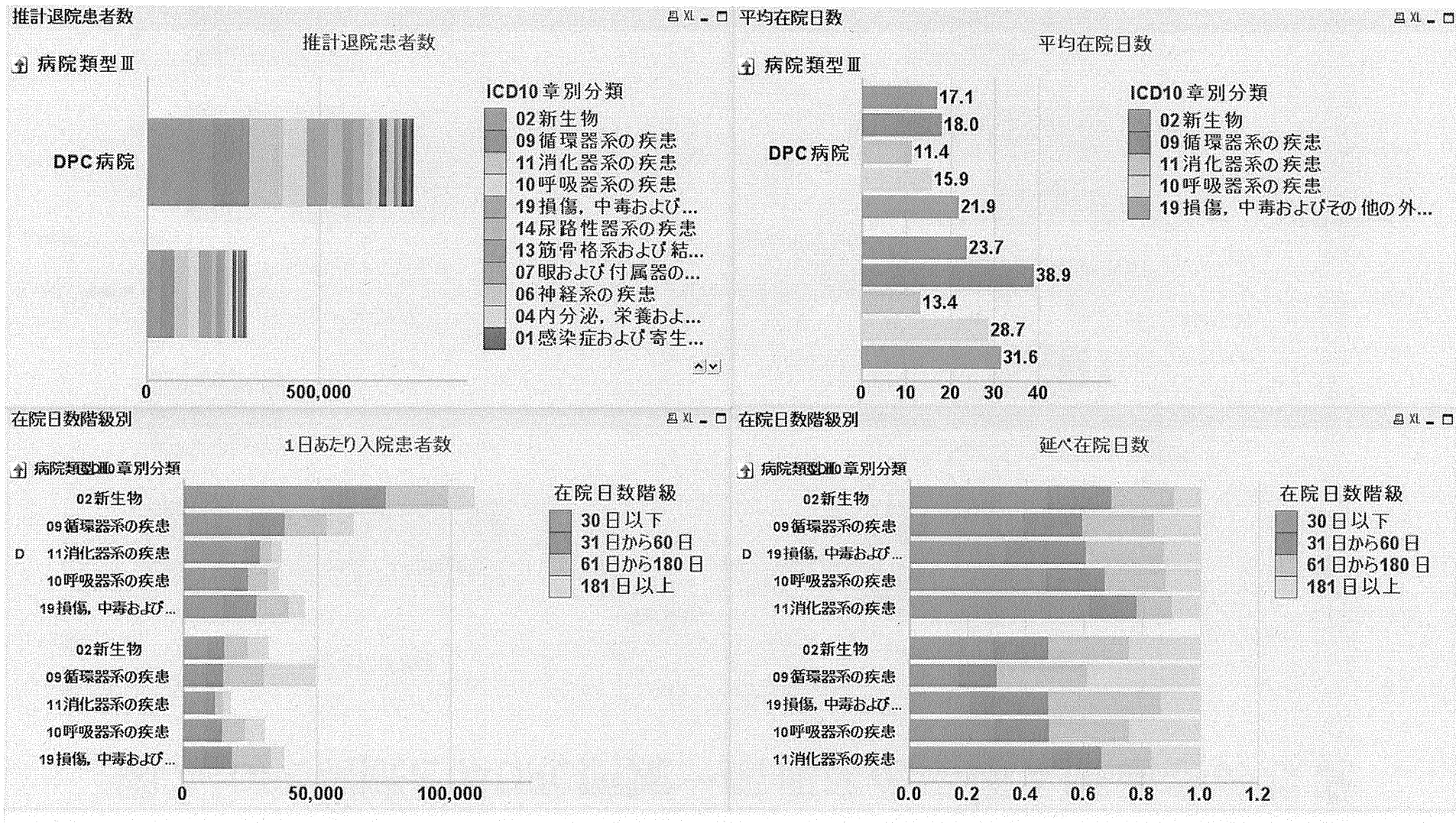


図7. DPC病院と非DPC病院一般病床の手術入院患者の状況

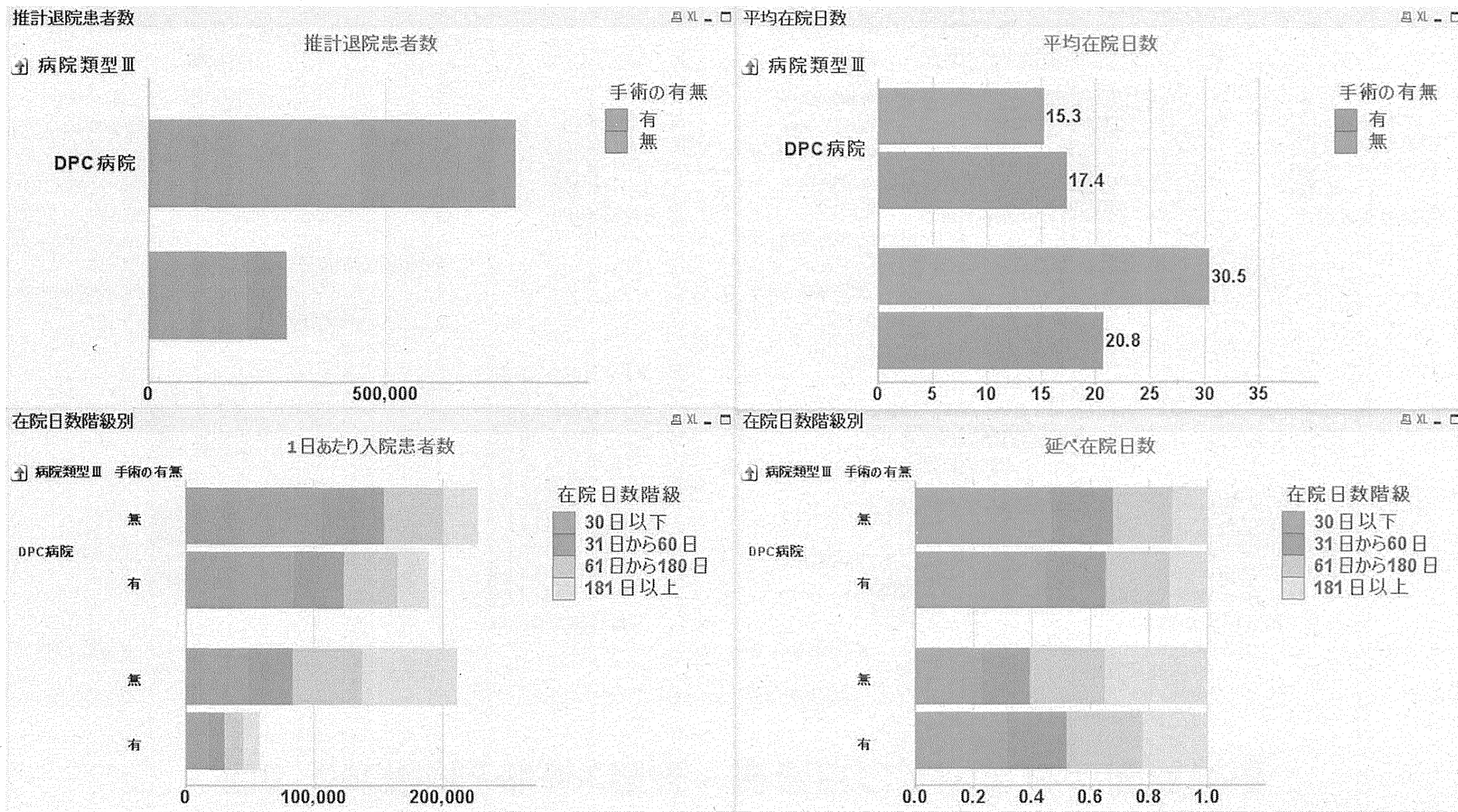


図8. DPC病院と非DPC病院一般病床の入院患者の手術の内容

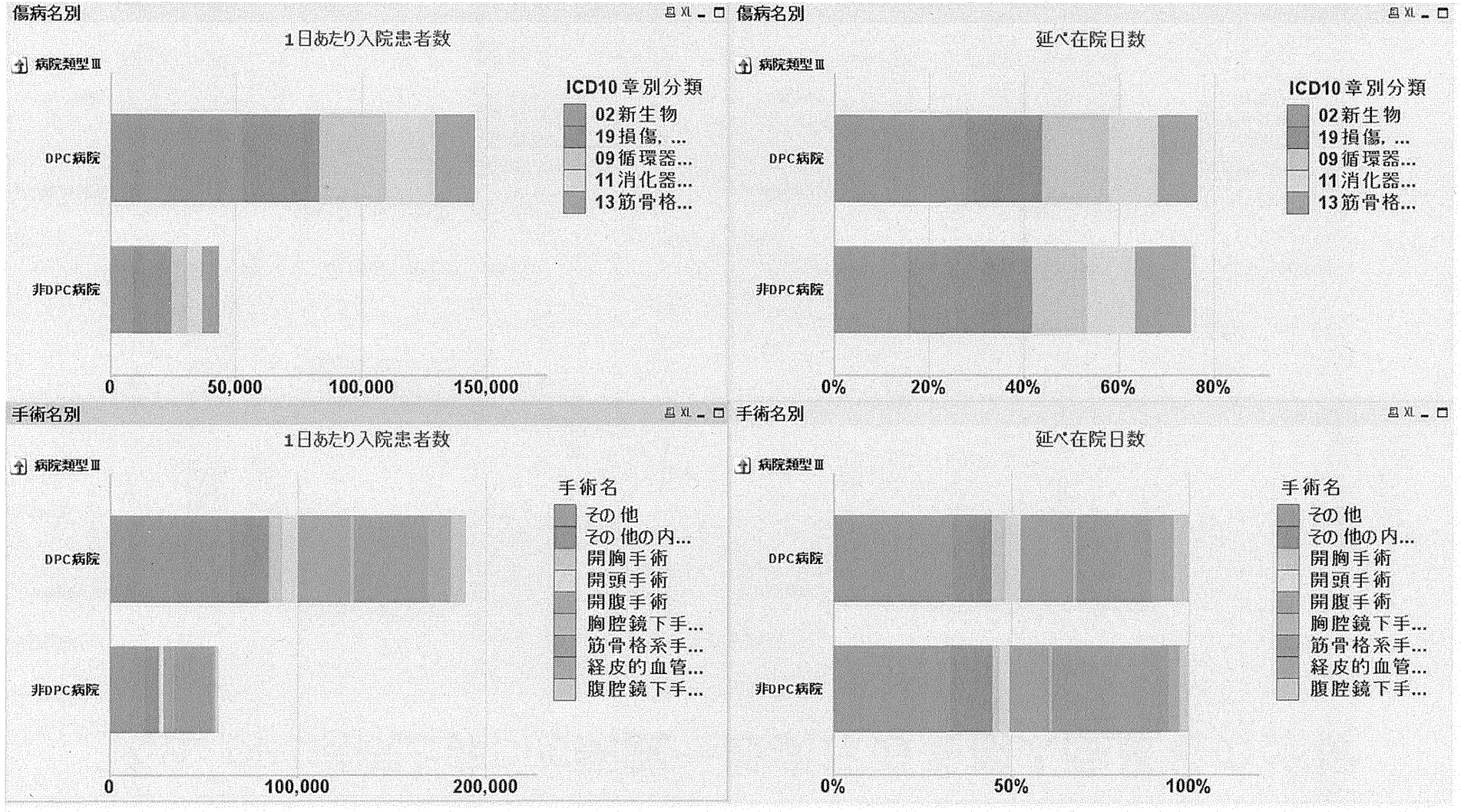


図9. DPC病院と非DPC病院一般病床の長期入院患者の分析

