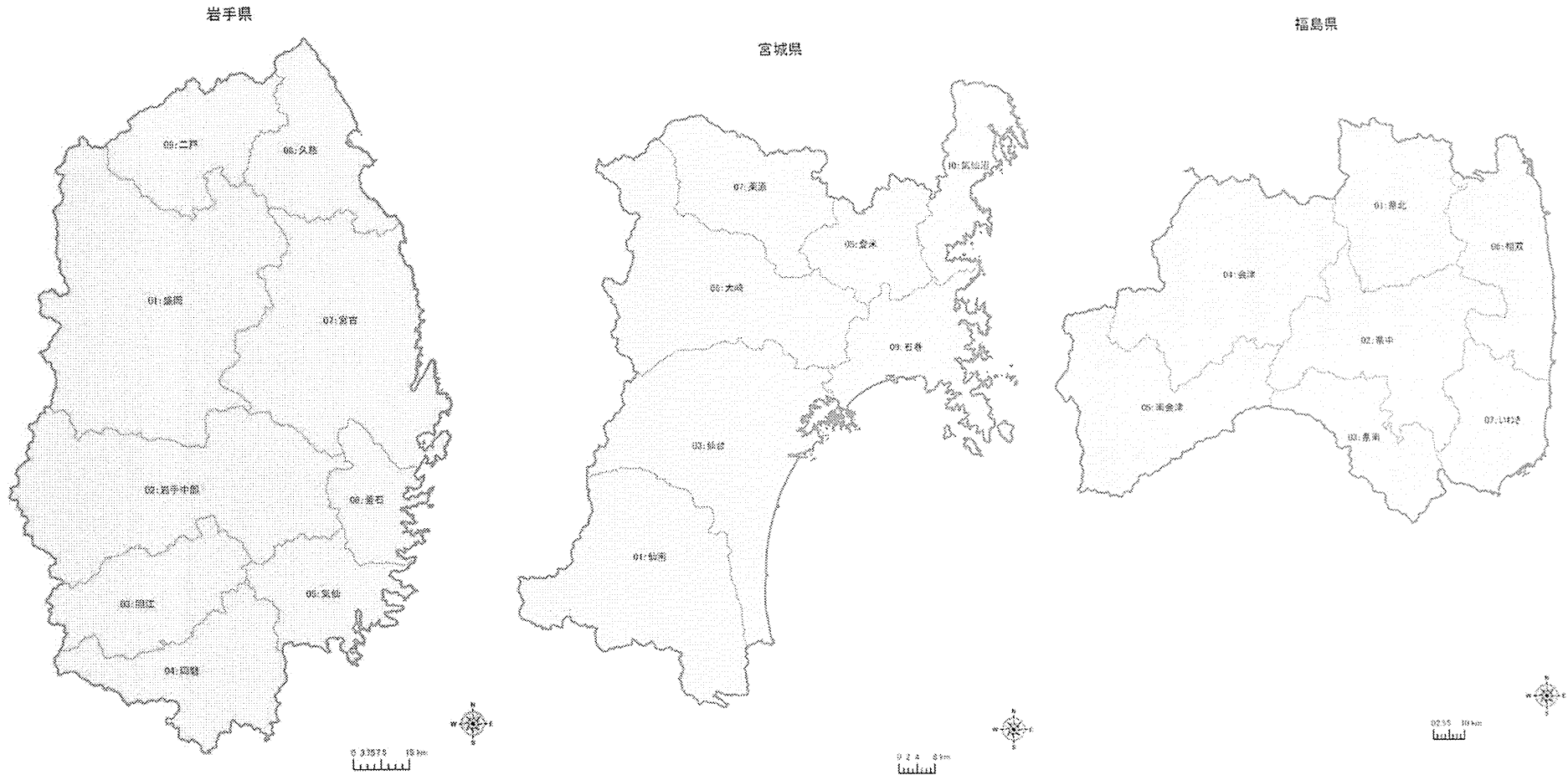


東日本大震災の被災3県における二次医療圏



出典：全国二次医療圏地域医療・介護資源マップ（京都大学 大学院医学研究科 医療経済学分野） <http://med-econ.umin.ac.jp>

図1 病院の医師数の推移(常勤換算、常勤・非常勤の総数)

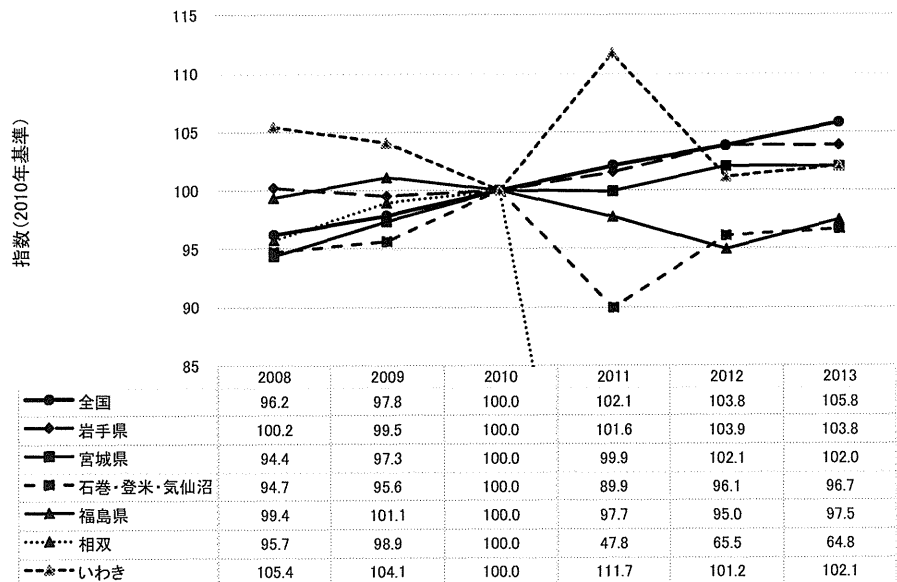


図3 病院の助産師数の推移(常勤換算)

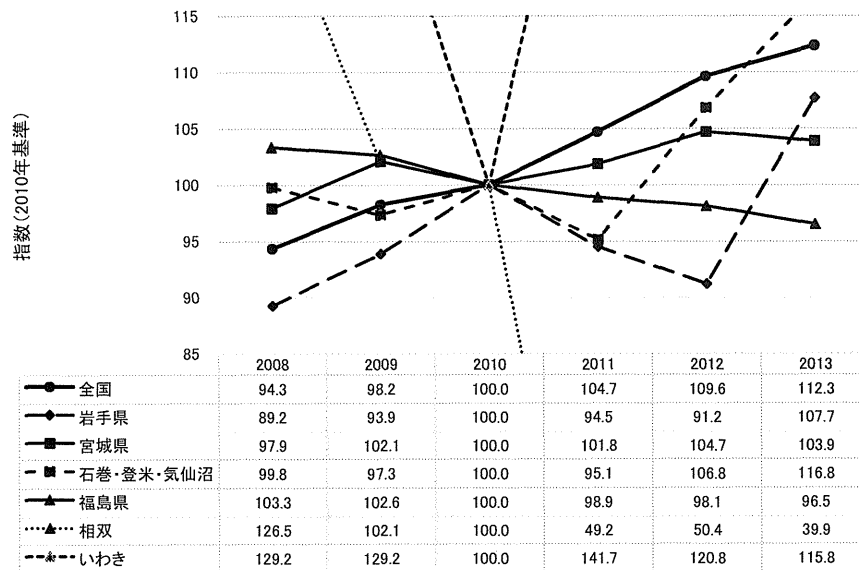


図2 病院の看護師数の推移(常勤換算)

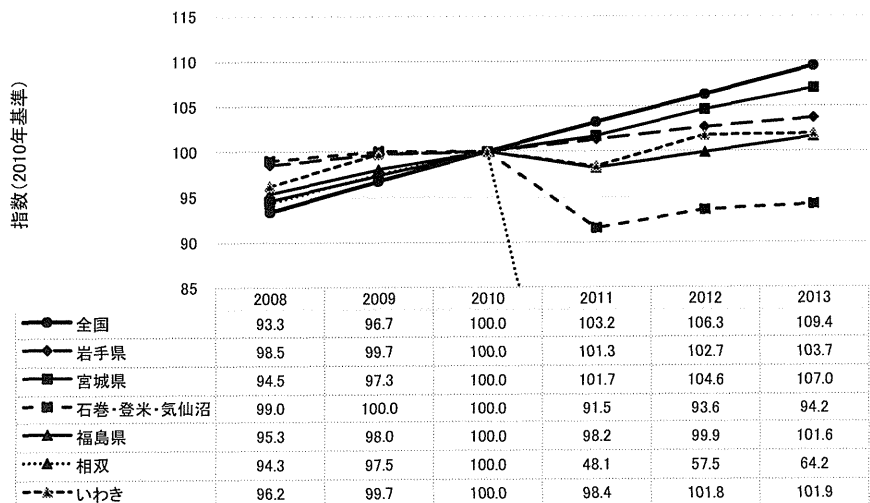


図4 病院の1日平均在院患者数

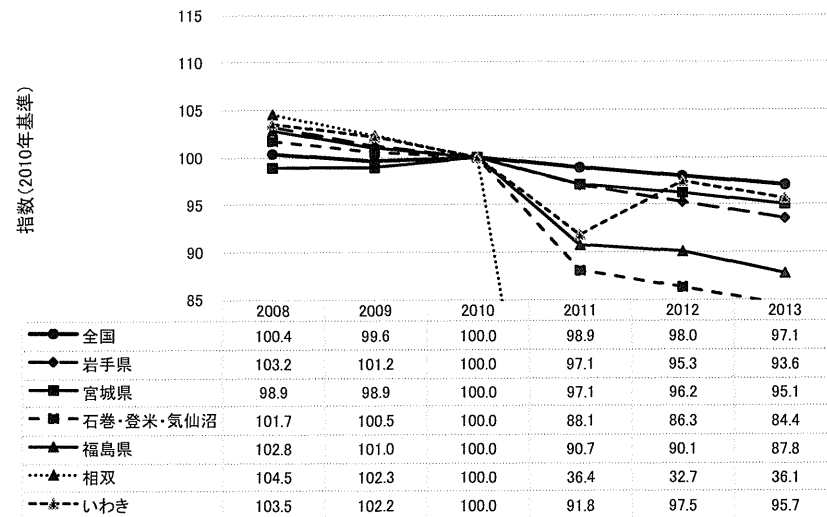


図5 病院の1日平均外来患者数

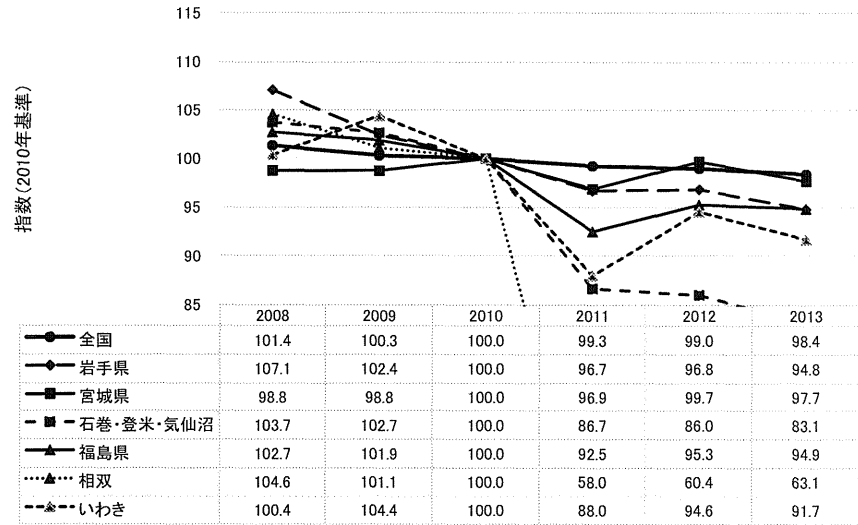


図6 病院の病床利用率(指数)

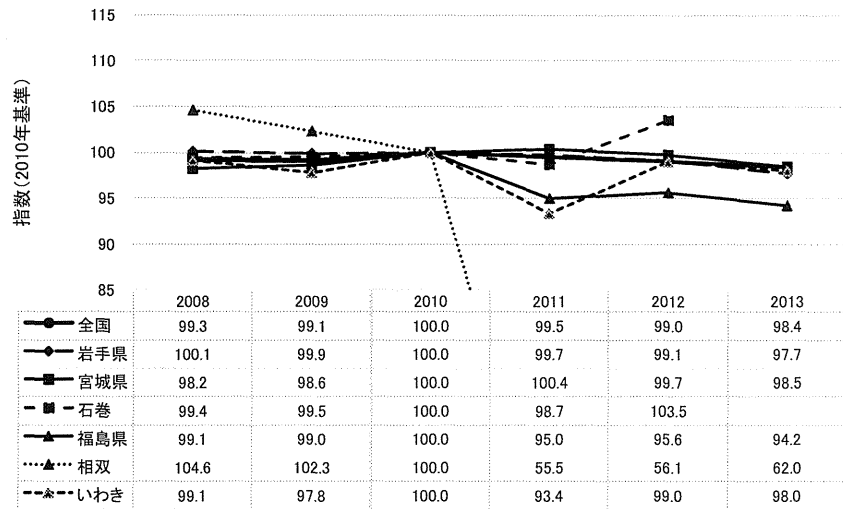


図7 小児科医師数(主たる診療科別)

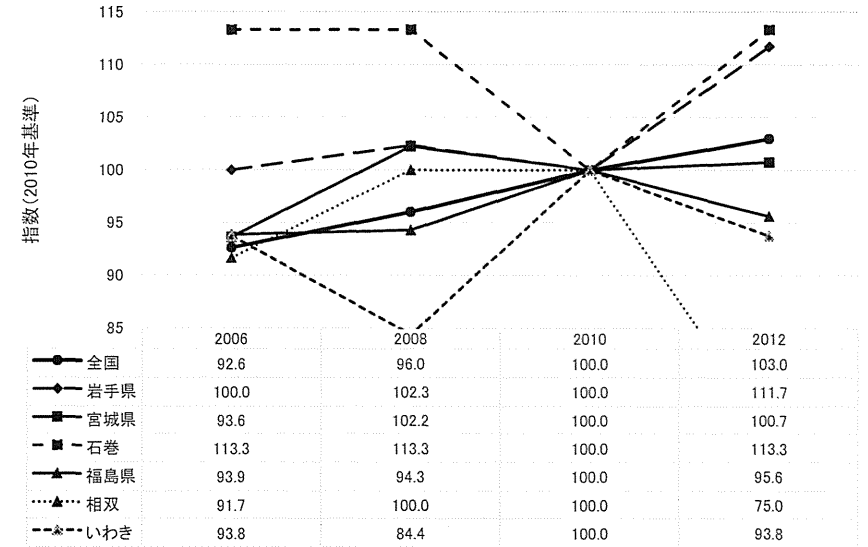


図8 産婦人科医師数(主たる診療科別)

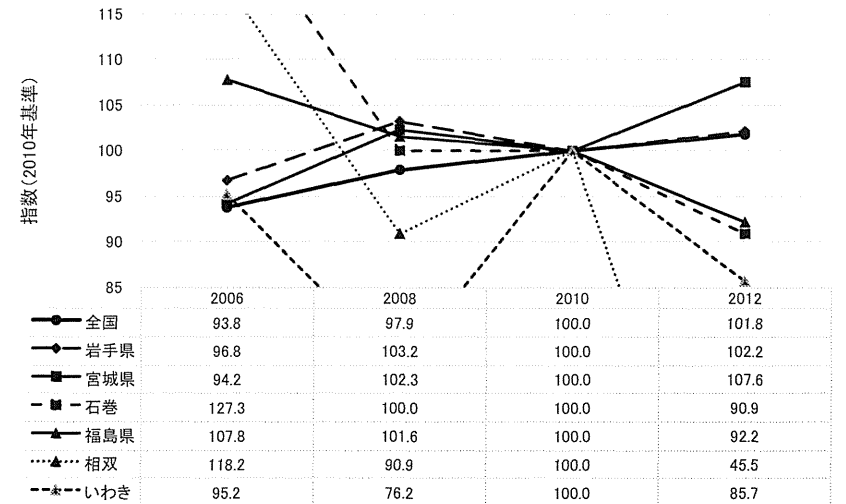


表1-1 病院の従事者数(人、常勤換算、総数)

	実数		2010年を基準とした指数				
	2010	2008	2009	2010	2011	2012	2013
全国	1,868,256	94.8	97.4	100.0	102.2	104.8	107.2
岩手県	19,411	97.7	99.0	100.0	101.5	103.4	105.5
盛岡	9,056	98.7	100.5	100.0	102.5	104.9	108.1
岩手中部	2,497	97.2	96.6	100.0	104.8	104.3	105.6
胆江	1,734	100.5	98.1	100.0	103.1	105.7	108.4
両磐	1,759	95.6	98.5	100.0	101.2	103.5	104.0
気仙	717	90.8	94.1	100.0	97.7	100.3	101.5
釜石	906	99.9	101.3	100.0	89.3	93.5	95.4
宮古	1,240	96.9	99.0	100.0	97.9	96.3	94.8
久慈	758	94.0	96.3	100.0	98.5	101.9	101.8
二戸	742	93.7	95.3	100.0	103.0	105.0	107.0
宮城県	29,870	94.3	96.4	100.0	100.8	103.4	106.1
仙南	1,842	96.0	99.6	100.0	102.9	103.9	108.3
仙台	20,177	93.0	95.6	100.0	102.4	105.7	108.4
大崎	2,659	97.2	98.4	100.0	103.1	103.8	
栗原	769	94.1	94.9	100.0	102.8	103.6	
登米	777	107.7	101.5	100.0	106.3	105.9	
石巻	2,517	92.4	95.2	100.0	87.1	90.5	
気仙沼	1,130	102.2	99.9	100.0	88.9	89.6	
大崎・栗原(再掲)	3,428	96.5	97.6	100.0	103.0	103.7	105.8
石巻・登米・気仙沼(再掲)	4,423	97.6	97.5	100.0	90.9	93.0	94.6
福島県	30,100	97.8	99.4	100.0	96.2	97.8	99.6
県北	7,114	95.2	97.5	100.0	101.8	102.4	102.4
県中	8,795	97.8	98.9	100.0	100.3	101.3	104.7
県南	1,856	112.3	105.1	100.0	102.4	99.5	101.3
会津	4,876	97.6	99.0	100.0	103.9	103.5	104.9
南会津	133	107.2	104.1	100.0	104.4	107.1	113.6
相双	2,351	98.4	101.3	100.0	39.1	51.8	56.6
いわき	4,976	95.8	100.6	100.0	98.0	100.7	100.9

注. 宮城県の二次医療圏について、2013年に大崎・栗原、石巻・登米・気仙沼が統合された。

表1-2 病院の従事者数(人、常勤換算、医師、総数)

	実数		2010年を基準とした指数				
	2010	2008	2009	2010	2011	2012	2013
全国	195,368	96.2	97.8	100.0	102.1	103.8	105.8
岩手県	1,884	100.2	99.5	100.0	101.6	103.9	103.8
盛岡	998	102.7	102.1	100.0	101.6	107.1	105.2
岩手中部	222	88.4	93.5	100.0	109.6	101.3	102.2
胆江	160	95.8	85.6	100.0	92.6	96.0	101.5
両磐	148	103.5	100.5	100.0	105.5	99.9	95.4
気仙	73	91.7	93.8	100.0	85.2	97.1	106.4
釜石	71	103.5	99.3	100.0	92.1	95.0	97.8
宮古	75	113.3	107.9	100.0	107.9	94.6	101.6
久慈	65	99.4	104.1	100.0	98.2	103.7	105.5
二戸	72	97.4	103.7	100.0	111.1	117.2	116.2
宮城県	3,177	94.4	97.3	100.0	99.9	102.1	102.0
仙南	184	90.5	96.1	100.0	98.0	100.2	103.4
仙台	2,313	95.4	98.3	100.0	100.8	103.1	102.4
大崎	253	90.1	93.3	100.0	105.8	103.1	
栗原	76	84.8	91.1	100.0	105.8	99.2	
登米	49	104.3	105.3	100.0	111.9	117.8	
石巻	221	91.5	93.3	100.0	84.2	88.1	
気仙沼	82	97.7	96.1	100.0	92.3	104.9	
大崎・栗原(再掲)	329	88.9	92.8	100.0	105.8	102.2	104.3
石巻・登米・気仙沼(再掲)	351	94.7	95.6	100.0	89.9	96.1	96.7
福島県	2,530	99.4	101.1	100.0	97.7	95.0	97.5
県北	861	96.7	101.6	100.0	100.6	95.1	97.3
県中	681	99.7	101.3	100.0	98.1	95.8	98.2
県南	148	108.3	105.3	100.0	99.3	96.8	102.6
会津	329	97.1	95.6	100.0	100.3	101.2	106.5
南会津	13	108.3	106.1	100.0	113.6	99.2	97.0
相双	171	95.7	98.9	100.0	47.8	65.5	64.8
いわき	326	105.4	104.1	100.0	111.7	101.2	102.1

注. 宮城県の二次医療圏について、2013年に大崎・栗原、石巻・登米・気仙沼が統合された。

表1-3 病院の従事者数(人、常勤換算、医師、常勤)

	実数 2010	2010年を基準とした指数					
		2008	2009	2010	2011	2012	2013
全国	157,166	95.6	97.6	100.0	101.8	104.0	105.7
岩手県	1,531	99.2	100.8	100.0	101.4	102.5	103.0
盛岡	866	99.0	102.0	100.0	100.7	103.0	104.0
岩手中部	175	85.1	93.7	100.0	105.1	101.7	100.0
胆江	114	102.6	98.2	100.0	95.6	99.1	105.3
両磐	114	107.9	101.8	100.0	104.4	97.4	92.1
気仙	59	89.8	88.1	100.0	101.7	105.1	106.8
釜石	42	126.2	111.9	100.0	100.0	109.5	109.5
宮古	53	115.1	105.7	100.0	107.5	92.5	98.1
久慈	53	101.9	105.7	100.0	94.3	103.8	109.4
二戸	55	94.5	103.6	100.0	107.3	114.5	103.6
宮城県	2,581	94.5	96.8	100.0	99.8	101.1	100.9
仙南	138	89.1	97.8	100.0	98.6	103.6	110.1
仙台	1,899	94.9	97.4	100.0	100.7	101.8	102.6
大崎	194	94.3	92.8	100.0	104.6	104.6	
栗原	59	86.4	91.5	100.0	108.5	93.2	
登米	34	120.6	114.7	100.0	108.8	120.6	
石巻	191	89.5	92.1	100.0	84.3	89.0	
気仙沼	66	100.0	98.5	100.0	95.5	98.5	
大崎・栗原(再掲)	253	92.5	92.5	100.0	105.5	102.0	86.6
石巻・登米・気仙沼(再掲)	291	95.5	96.2	100.0	89.7	94.8	98.3
福島県	1,949	100.3	99.9	100.0	97.7	97.1	101.0
県北	647	97.1	97.2	100.0	103.7	98.8	103.2
県中	573	101.6	102.4	100.0	97.6	96.5	100.2
県南	111	111.7	106.3	100.0	101.8	100.0	101.8
会津	230	98.3	96.1	100.0	103.9	108.7	119.1
南会津	12	116.7	100.0	100.0	116.7	100.0	91.7
相双	119	98.3	96.6	100.0	43.7	59.7	63.9
いわき	257	102.3	103.1	100.0	100.0	100.0	98.4

注. 宮城県の二次医療圏について、2013年に大崎・栗原、石巻・登米・気仙沼が統合された。

表1-4 病院の従事者数(人、常勤換算、医師、非常勤)

	実数 2010	2010年を基準とした指数					
		2008	2009	2010	2011	2012	2013
全国	38,202	98.7	98.9	100.0	103.5	102.9	106.1
岩手県	353	104.5	94.0	100.0	102.4	109.8	107.5
盛岡	132	127.6	103.3	100.0	107.4	134.4	113.1
岩手中部	47	100.4	92.6	100.0	126.0	99.6	110.6
胆江	46	79.0	54.4	100.0	85.0	88.3	92.2
両磐	34	88.8	96.2	100.0	109.1	108.6	106.5
気仙	14	99.3	117.7	100.0	16.3	63.8	105.0
釜石	29	71.0	81.2	100.0	80.9	74.1	80.9
宮古	22	108.8	113.5	100.0	108.8	100.0	110.2
久慈	12	88.6	97.6	100.0	114.6	103.3	88.6
二戸	17	106.4	104.1	100.0	123.3	125.6	156.4
宮城県	596	94.0	99.6	100.0	100.2	106.2	106.9
仙南	46	94.5	90.8	100.0	96.5	89.7	82.9
仙台	414	97.5	102.6	100.0	100.8	109.2	101.8
大崎	59	76.2	94.9	100.0	109.5	98.1	
栗原	17	78.9	89.5	100.0	96.5	119.9	
登米	15	66.9	83.8	100.0	118.9	111.5	
石巻	30	104.4	101.0	100.0	83.6	82.2	
気仙沼	16	87.9	86.0	100.0	79.0	131.8	
大崎・栗原(再掲)	76	76.8	93.7	100.0	106.6	103.0	163.5
石巻・登米・気仙沼(再掲)	60	90.9	92.9	100.0	91.0	102.3	88.9
福島県	581	96.3	105.3	100.0	97.7	87.7	85.5
県北	214	95.7	115.0	100.0	91.0	83.9	79.4
県中	108	89.7	95.1	100.0	101.3	92.0	87.8
県南	37	98.1	102.4	100.0	91.9	87.1	104.8
会津	99	94.2	94.4	100.0	91.9	83.8	77.0
南会津	1	25.0	166.7	100.0	83.3	91.7	150.0
相双	52	89.8	104.2	100.0	57.3	78.7	66.9
いわき	69	116.9	107.7	100.0	155.1	105.5	115.6

注. 宮城県の二次医療圏について、2013年に大崎・栗原、石巻・登米・気仙沼が統合された。

表1-5 病院の従事者数(人、常勤換算、歯科医師、総数)

	実数		2010年を基準とした指数				
	2010	2008	2009	2010	2011	2012	2013
全国	10,203	97.8	97.9	100.0	99.1	99.1	99.0
岩手県	233	104.9	99.5	100.0	111.3	105.8	102.4
盛岡	222	103.5	99.3	100.0	110.7	105.4	100.4
岩手中部	1	100.0	120.0	100.0	110.0	110.0	140.0
胆江	2	257.1	109.5	100.0	109.5	109.5	190.5
両磐	3	82.1	110.7	100.0	135.7	100.0	135.7
気仙	0	-	-	-	-	-	-
釜石	0	100.0	100.0	100.0	100.0	100.0	100.0
宮古	2	154.5	100.0	100.0	113.6	113.6	113.6
久慈	2	100.0	110.0	100.0	100.0	150.0	150.0
二戸	1	50.0	37.5	100.0	212.5	100.0	100.0
宮城県	242	24.1	25.5	100.0	93.2	91.0	91.3
仙南	4	102.4	102.4	100.0	102.4	100.0	100.0
仙台	219	16.1	17.2	100.0	93.9	92.5	91.8
大崎	10	95.8	110.4	100.0	110.4	88.5	
栗原	0	-	-	-	-	-	
登米	4	102.4	102.4	100.0	50.0	50.0	
石巻	2	100.0	100.0	100.0	50.0	50.0	
気仙沼	3	100.0	96.9	100.0	62.5	68.8	
大崎・栗原(再掲)	10	95.8	110.4	100.0	110.4	88.5	90.6
石巻・登米・気仙沼(再掲)	9	101.1	100.0	100.0	54.3	56.4	76.6
福島県	171	106.4	101.8	100.0	89.5	86.7	81.1
県北	14	118.7	116.5	100.0	128.1	121.6	117.3
県中	129	103.0	99.1	100.0	84.6	83.7	74.1
県南	1	450.0	450.0	100.0	100.0	100.0	100.0
会津	19	107.8	99.5	100.0	95.3	80.8	75.6
南会津	0	-	-	-	-	-	-
相双	2	95.2	100.0	100.0	95.2	95.2	166.7
いわき	6	116.7	100.0	100.0	83.3	83.3	133.3

注. 宮城県の二次医療圏について、2013年に大崎・栗原、石巻・登米・気仙沼が統合された。

表1-6 病院の従事者数(人、常勤換算、歯科医師、常勤)

	実数		2010年を基準とした指数				
	2010	2008	2009	2010	2011	2012	2013
全国	8,248	100.9	100.3	100.0	98.3	95.3	97.7
岩手県	227	100.4	97.4	100.0	111.0	106.2	102.2
盛岡	219	99.1	96.8	100.0	111.0	105.5	100.5
岩手中部	1	100.0	100.0	100.0	100.0	100.0	100.0
胆江	2	200.0	100.0	100.0	100.0	100.0	150.0
両磐	2	100.0	150.0	100.0	150.0	100.0	150.0
気仙	0	-	-	-	-	-	-
釜石	0	-	-	-	-	-	-
宮古	1	200.0	100.0	100.0	100.0	200.0	200.0
久慈	2	100.0	100.0	100.0	100.0	150.0	150.0
二戸	0	-	-	-	-	-	-
宮城県	152	34.2	33.6	100.0	92.8	94.1	92.8
仙南	4	100.0	100.0	100.0	100.0	100.0	100.0
仙台	130	23.1	21.5	100.0	93.8	96.9	94.6
大崎	9	100.0	111.1	100.0	111.1	88.9	
栗原	0	-	-	-	-	-	
登米	4	100.0	100.0	100.0	50.0	50.0	
石巻	2	100.0	100.0	100.0	50.0	50.0	
気仙沼	3	100.0	100.0	100.0	66.7	66.7	
大崎・栗原(再掲)	9	100.0	111.1	100.0	111.1	88.9	88.9
石巻・登米・気仙沼(再掲)	9	100.0	100.0	100.0	55.6	55.6	66.7
福島県	154	109.1	105.8	100.0	87.7	85.7	79.9
県北	8	137.5	150.0	100.0	125.0	137.5	125.0
県中	122	106.6	103.3	100.0	84.4	83.6	73.8
県南	0	-	-	-	-	-	-
会津	16	106.3	93.8	100.0	93.8	75.0	75.0
南会津	0	-	-	-	-	-	-
相双	2	50.0	100.0	100.0	100.0	100.0	150.0
いわき	6	116.7	100.0	100.0	83.3	83.3	133.3

注. 宮城県の二次医療圏について、2013年に大崎・栗原、石巻・登米・気仙沼が統合された。

表1-7 病院の従事者数(人、常勤換算、歯科医師、非常勤)

	実数	2010年を基準とした指数					
		2010	2008	2009	2010	2011	2012
全国	1,955	84.7	88.0	100.0	102.6	115.2	104.4
岩手県	6	267.7	177.4	100.0	121.0	93.5	108.1
盛岡	3	416.1	274.2	100.0	93.5	100.0	96.8
岩手中部	0	-	-	-	-	-	-
胆江	0	1400.0	300.0	100.0	300.0	300.0	1000.0
両磐	1	37.5	12.5	100.0	100.0	100.0	100.0
気仙	0	-	-	-	-	-	-
釜石	0	100.0	100.0	100.0	100.0	100.0	100.0
宮古	1	116.7	100.0	100.0	125.0	41.7	41.7
久慈	0	-	-	-	-	-	-
二戸	1	50.0	37.5	100.0	212.5	100.0	100.0
宮城県	90	7.0	12.1	100.0	93.9	86.0	88.8
仙南	0	150.0	150.0	100.0	150.0	100.0	100.0
仙台	89	5.9	10.8	100.0	94.1	86.0	87.7
大崎	1	33.3	100.0	100.0	100.0	83.3	
栗原	0	-	-	-	-	-	
登米	0	150.0	150.0	100.0	50.0	50.0	
石巻	0	-	-	-	-	-	
気仙沼	0	100.0	50.0	100.0	0.0	100.0	
大崎・栗原(再掲)	1	33.3	100.0	100.0	100.0	83.3	116.7
石巻・登米・気仙沼(再掲)	0	125.0	100.0	100.0	25.0	75.0	300.0
福島県	17	82.4	65.3	100.0	105.9	95.3	92.4
県北	6	93.2	71.2	100.0	132.2	100.0	106.8
県中	7	42.3	26.8	100.0	87.3	85.9	80.3
県南	1	116.7	116.7	100.0	100.0	100.0	100.0
会津	3	115.2	127.3	100.0	103.0	109.1	78.8
南会津	0	-	-	-	-	-	-
相双	0	1000.0	100.0	100.0	0.0	0.0	500.0
いわき	0	-	-	-	-	-	-

注. 宮城県の二次医療圏について、2013年に大崎・栗原、石巻・登米・気仙沼が統合された。

表1-8 病院の従事者数(人、常勤換算、薬剤師)

	実数	2010年を基準とした指数					
		2010	2008	2009	2010	2011	2012
全国	43,295	96.5	99.6	100.0	98.9	102.4	105.5
岩手県	407	97.1	99.4	100.0	96.8	96.9	101.1
盛岡	194	95.3	99.9	100.0	93.7	94.9	99.8
岩手中部	51	103.9	98.0	100.0	100.0	100.0	107.8
胆江	39	96.7	92.6	100.0	100.0	88.2	93.6
両磐	37	91.9	100.0	100.0	97.3	102.7	100.0
気仙	15	97.4	103.9	100.0	103.9	97.4	116.9
釜石	19	100.5	105.9	100.0	97.9	95.7	92.6
宮古	21	95.2	95.2	100.0	95.2	100.0	104.8
久慈	15	100.0	106.7	100.0	100.0	100.0	106.7
二戸	16	106.3	100.0	100.0	106.3	112.5	100.0
宮城県	720	97.4	99.5	100.0	96.1	101.2	103.8
仙南	45	89.3	100.2	100.0	99.3	103.6	107.6
仙台	493	97.7	99.5	100.0	98.0	104.7	107.5
大崎	64	101.1	98.0	100.0	95.6	94.3	
栗原	20	95.0	94.0	100.0	104.5	95.0	
登米	21	100.0	104.8	100.0	100.0	104.8	
石巻	56	96.4	100.0	100.0	76.8	83.9	
気仙沼	22	100.0	100.0	100.0	86.5	82.0	
大崎・栗原(再掲)	84	99.6	97.0	100.0	97.7	94.5	91.8
石巻・登米・気仙沼(再掲)	99	98.0	101.0	100.0	83.9	87.9	93.6
福島県	607	100.5	101.0	100.0	95.2	98.2	99.5
県北	148	104.7	98.4	100.0	101.6	101.7	103.6
県中	182	98.1	101.0	100.0	94.7	101.3	102.9
県南	36	123.3	98.3	100.0	111.2	106.7	101.1
会津	95	90.4	104.8	100.0	94.2	104.4	101.7
南会津	4	125.0	100.0	100.0	100.0	100.0	125.0
相双	44	101.4	102.3	100.0	45.7	50.0	49.5
いわき	99	98.7	101.6	100.0	103.4	99.6	105.7

注. 宮城県の二次医療圏について、2013年に大崎・栗原、石巻・登米・気仙沼が統合された。

表1-9 病院の従事者数(人、常勤換算、保健師)

	実数	2010年を基準とした指数					
	2010	2008	2009	2010	2011	2012	2013
全国	4,677	85.2	95.4	100.0	101.5	106.0	110.7
岩手県	10	110.0	100.0	100.0	120.0	100.0	126.0
盛岡	8	75.0	100.0	100.0	112.5	100.0	132.5
岩手中部	2	150.0	50.0	100.0	100.0	100.0	50.0
胆江	0	-	-	-	-	-	-
両磐	0	-	-	-	-	-	-
気仙	0	-	-	-	-	-	-
釜石	0	-	-	-	-	-	-
宮古	0	-	-	-	-	-	-
久慈	0	-	-	-	-	-	-
二戸	0	-	-	-	-	-	-
宮城県	68	61.6	70.0	100.0	94.4	106.7	122.0
仙南	2	130.4	130.4	100.0	152.2	87.0	130.4
仙台	60	58.3	66.7	100.0	90.3	106.8	118.8
大崎	2	105.0	100.0	100.0	100.0	100.0	
栗原	0	-	-	-	-	-	
登米	1	100.0	100.0	100.0	100.0	100.0	
石巻	3	33.3	60.0	100.0	126.7	126.7	
気仙沼	0	-	-	-	-	-	
大崎・栗原(再掲)	2	105.0	100.0	100.0	100.0	100.0	200.0
石巻・登米・気仙沼(再掲)	4	50.0	70.0	100.0	120.0	120.0	125.0
福島県	169	95.9	105.6	100.0	109.4	106.0	137.4
県北	7	335.7	278.6	100.0	300.0	371.4	442.9
県中	126	82.2	97.6	100.0	92.9	90.6	120.0
県南	11	81.8	100.0	100.0	140.0	122.7	109.1
会津	21	109.5	109.5	100.0	138.1	111.9	171.4
南会津	0	-	-	-	-	-	-
相双	3	66.7	66.7	100.0	0.0	33.3	33.3
いわき	1	100.0	0.0	100.0	250.0	100.0	100.0

注: 宮城県の二次医療圏について、2013年に大崎・栗原、石巻・登米・気仙沼が統合された。

表1-10 病院の従事者数(人、常勤換算、助産師)

	実数	2010年を基準とした指数					
	2010	2008	2009	2010	2011	2012	2013
全国	19,224	94.3	98.2	100.0	104.7	109.6	112.3
岩手県	262	89.2	93.9	100.0	94.5	91.2	107.7
盛岡	108	77.1	93.3	100.0	84.6	84.6	115.7
岩手中部	33	98.8	94.6	100.0	121.6	95.2	101.8
胆江	0	-	-	-	-	-	-
両磐	32	112.5	100.0	100.0	90.6	95.0	88.4
気仙	21	95.2	90.5	100.0	95.2	95.2	100.0
釜石	16	100.0	106.3	100.0	106.3	123.8	112.5
宮古	17	92.9	94.1	100.0	105.9	88.2	108.2
久慈	15	106.7	119.3	100.0	92.7	86.0	92.7
二戸	20	70.0	60.0	100.0	80.0	85.0	115.0
宮城県	474	97.9	102.1	100.0	101.8	104.7	103.9
仙南	30	86.7	103.3	100.0	106.0	109.0	113.3
仙台	387	98.7	102.6	100.0	101.8	103.5	100.9
大崎	16	93.8	100.0	100.0	112.5	118.8	
栗原	0	-	-	-	-	-	
登米	8	112.5	100.0	100.0	100.0	100.0	
石巻	21	99.5	99.5	100.0	95.2	108.6	
気仙沼	12	91.7	91.7	100.0	91.7	108.3	
大崎・栗原(再掲)	16	93.8	100.0	100.0	112.5	118.8	125.0
石巻・登米・気仙沼(再掲)	41	99.8	97.3	100.0	95.1	106.8	116.8
福島県	306	103.3	102.6	100.0	98.9	98.1	96.5
県北	84	108.4	109.3	100.0	101.0	103.7	104.8
県中	97	100.8	100.8	100.0	90.5	87.7	87.9
県南	26	92.5	100.0	100.0	127.5	122.7	115.3
会津	46	78.3	97.8	100.0	110.9	119.6	118.5
南会津	7	114.3	0.0	100.0	28.6	28.6	28.6
相双	24	126.5	102.1	100.0	49.2	50.4	39.9
いわき	24	129.2	129.2	100.0	141.7	120.8	115.8

注: 宮城県の二次医療圏について、2013年に大崎・栗原、石巻・登米・気仙沼が統合された。

表1-11 病院の従事者数(人、常勤換算、看護師)

	実数	2010年を基準とした指数					
		2010	2008	2009	2010	2011	2012
全国	682,604	93.3	96.7	100.0	103.2	106.3	109.4
岩手県	8,195	98.5	99.7	100.0	101.3	102.7	103.7
盛岡	3,671	98.7	100.5	100.0	103.1	105.2	108.0
岩手中部	1,121	97.8	97.5	100.0	102.8	101.8	101.4
胆江	745	97.9	100.5	100.0	102.5	103.4	103.3
両磐	799	98.9	100.5	100.0	101.9	103.9	103.2
気仙	322	97.5	95.5	100.0	98.9	98.7	97.9
釜石	401	100.2	103.3	100.0	92.3	94.2	93.9
宮古	479	100.9	99.7	100.0	94.9	94.9	94.8
久慈	316	97.7	96.3	100.0	94.9	97.7	94.6
二戸	341	95.3	97.9	100.0	100.9	103.0	104.4
宮城県	11,788	94.5	97.3	100.0	101.7	104.6	107.0
仙南	580	93.0	97.5	100.0	104.1	105.0	109.2
仙台	8,322	94.0	97.0	100.0	103.3	106.8	109.2
大崎	841	92.3	95.6	100.0	103.8	105.6	
栗原	363	93.7	97.5	100.0	102.3	102.5	
登米	291	108.4	103.9	100.0	111.3	111.8	
石巻	862	93.4	97.4	100.0	85.7	89.9	
気仙沼	528	102.9	102.1	100.0	90.2	89.5	
大崎・栗原(再掲)	1,205	92.7	96.1	100.0	103.3	104.6	108.1
石巻・登米・気仙沼(再掲)	1,682	99.0	100.0	100.0	91.5	93.6	94.2
福島県	10,421	95.3	98.0	100.0	98.2	99.9	101.6
県北	2,569	92.3	95.7	100.0	101.3	101.8	102.7
県中	2,930	96.2	97.9	100.0	102.5	104.7	107.4
県南	643	96.9	98.0	100.0	105.6	105.8	109.7
会津	1,767	96.6	99.0	100.0	102.2	100.8	100.7
南会津	69	109.5	125.8	100.0	123.3	120.3	130.4
相双	688	94.3	97.5	100.0	48.1	57.5	64.2
いわき	1,755	96.2	99.7	100.0	98.4	101.8	101.9

注. 宮城県の二次医療圏について、2013年に大崎・栗原、石巻・登米・気仙沼が統合された。

表1-12 病院の従事者数(人、常勤換算、准看護師)

	実数	2010年を基準とした指数					
		2010	2008	2009	2010	2011	2012
全国	161,126	106.0	103.4	100.0	95.4	91.7	88.3
岩手県	1,224	105.5	106.5	100.0	95.4	90.3	87.4
盛岡	531	106.0	107.8	100.0	95.6	90.9	87.3
岩手中部	135	119.2	109.1	100.0	96.7	88.7	85.7
胆江	120	107.0	108.2	100.0	98.4	97.8	95.2
両磐	104	107.5	109.7	100.0	98.2	92.1	91.4
気仙	51	78.9	100.0	100.0	90.1	75.4	73.7
釜石	84	93.1	91.6	100.0	79.7	78.7	75.4
宮古	94	109.7	112.3	100.0	102.5	100.0	100.5
久慈	61	99.0	97.7	100.0	98.8	92.1	87.4
二戸	44	102.7	105.2	100.0	89.3	78.0	73.2
宮城県	2,484	108.5	104.1	100.0	91.8	86.0	81.6
仙南	262	108.8	104.2	100.0	95.1	88.9	83.9
仙台	1,266	109.3	105.7	100.0	92.6	88.3	82.9
大崎	375	113.5	103.9	100.0	98.6	92.2	
栗原	51	121.2	103.0	100.0	104.4	93.5	
登米	114	104.8	100.4	100.0	93.8	83.5	
石巻	304	99.7	99.1	100.0	78.8	71.0	
気仙沼	113	104.2	103.4	100.0	78.7	71.5	
大崎・栗原(再掲)	425	114.4	103.8	100.0	99.3	92.4	90.6
石巻・登米・気仙沼(再掲)	531	101.8	100.3	100.0	82.0	73.8	70.2
福島県	3,683	109.2	104.7	100.0	85.0	83.4	80.6
県北	745	108.4	103.2	100.0	91.7	87.3	81.2
県中	905	107.8	103.8	100.0	91.2	87.4	84.6
県南	263	134.3	114.6	100.0	95.9	84.1	84.4
会津	588	106.6	101.9	100.0	100.9	94.2	94.3
南会津	8	100.0	62.5	100.0	111.3	98.8	75.0
相双	438	108.7	109.2	100.0	26.5	38.1	39.1
いわき	737	105.4	103.5	100.0	88.7	92.4	87.6

注. 宮城県の二次医療圏について、2013年に大崎・栗原、石巻・登米・気仙沼が統合された。

表1-13 病院の従事者数(人、常勤換算、看護職合計)

	実数	2010年を基準とした指数					
	2010	2008	2009	2010	2011	2012	2013
全国	867,631	95.6	98.0	100.0	101.8	103.7	105.6
岩手県	9,691	99.2	100.4	100.0	100.4	100.8	101.8
盛岡	4,318	99.1	101.2	100.0	101.8	102.9	105.7
岩手中部	1,291	100.1	98.6	100.0	102.7	100.3	99.7
胆江	864	99.2	101.6	100.0	102.2	102.8	102.3
両磐	935	100.4	101.5	100.0	101.2	102.3	101.5
気仙	395	94.9	95.8	100.0	97.5	95.5	94.9
釜石	501	99.4	101.6	100.0	90.6	92.5	91.4
宮古	590	102.1	101.6	100.0	96.4	95.6	96.1
久慈	391	98.3	97.4	100.0	95.4	96.4	93.4
二戸	405	94.8	96.9	100.0	98.6	99.4	101.6
宮城県	14,814	96.8	98.5	100.0	100.0	101.5	102.7
仙南	874	97.6	99.8	100.0	101.6	100.3	101.8
仙台	10,034	95.9	98.1	100.0	101.9	104.4	105.7
大崎	1,234	98.8	98.2	100.0	102.3	101.7	
栗原	414	97.1	98.2	100.0	102.6	101.4	
登米	415	107.5	102.9	100.0	106.2	103.8	
石巻	1,190	95.0	97.8	100.0	84.2	85.5	
気仙沼	653	102.9	102.1	100.0	88.3	86.7	
大崎・栗原(再掲)	1,648	98.4	98.2	100.0	102.4	101.6	103.9
石巻・登米・気仙沼(再掲)	2,258	99.6	100.0	100.0	89.4	89.2	89.0
福島県	14,579	99.0	99.9	100.0	95.0	95.8	96.6
県北	3,404	96.7	98.0	100.0	99.6	99.2	98.8
県中	4,057	98.5	99.3	100.0	99.4	100.0	102.2
県南	942	107.0	102.7	100.0	103.9	100.4	102.8
会津	2,422	98.8	99.8	100.0	102.3	99.6	100.1
南会津	84	109.0	109.4	100.0	114.3	110.7	116.7
相双	1,153	100.4	102.0	100.0	39.8	49.9	54.1
いわき	2,516	99.2	101.1	100.0	96.0	99.2	97.9

注: 宮城県の二次医療圏について、2013年に大崎・栗原、石巻・登米・気仙沼が統合された。

表1-14 病院の従事者数(人、常勤換算、看護業務補助者)

	実数	2010年を基準とした指数					
	2010	2008	2009	2010	2011	2012	2013
全国	196,073	96.8	98.7	100.0	100.4	101.2	102.1
岩手県	1,641	95.1	97.6	100.0	104.9	112.2	117.5
盛岡	678	107.1	101.7	100.0	107.2	116.6	124.9
岩手中部	219	70.6	89.0	100.0	108.9	117.5	127.9
胆江	147	107.9	96.4	100.0	102.2	111.2	113.7
両磐	139	81.2	98.1	100.0	108.9	119.1	120.6
気仙	67	70.9	91.3	100.0	97.4	105.9	102.6
釜石	87	99.4	102.0	100.0	88.0	85.8	98.7
宮古	165	88.1	91.0	100.0	99.1	98.5	88.9
久慈	79	94.1	103.2	100.0	95.7	96.4	103.8
二戸	61	89.9	95.6	100.0	120.6	132.1	138.3
宮城県	2,370	95.9	96.3	100.0	98.9	103.6	109.1
仙南	238	97.2	99.5	100.0	106.2	109.9	120.1
仙台	1,256	95.1	95.8	100.0	100.1	108.1	114.6
大崎	316	103.2	103.5	100.0	104.0	103.1	
栗原	81	99.4	85.1	100.0	95.4	97.5	
登米	106	107.0	88.7	100.0	98.8	102.2	
石巻	276	82.0	90.5	100.0	85.0	83.3	
気仙沼	96	104.5	105.2	100.0	90.6	96.4	
大崎・栗原(再掲)	397	102.4	99.7	100.0	102.3	102.0	100.6
石巻・登米・気仙沼(再掲)	478	92.1	93.0	100.0	89.2	90.1	96.1
福島県	2,861	99.2	101.8	100.0	91.1	91.5	89.2
県北	638	93.1	98.2	100.0	106.0	107.9	104.0
県中	782	102.3	100.5	100.0	95.6	95.7	97.7
県南	122	130.4	105.6	100.0	92.4	88.8	84.3
会津	389	102.5	105.3	100.0	110.0	98.1	94.5
南会津	5	80.0	60.0	100.0	0.0	80.0	100.0
相双	342	95.7	103.7	100.0	24.5	36.6	36.6
いわき	584	95.4	103.4	100.0	95.6	96.5	89.8

注: 宮城県の二次医療圏について、2013年に大崎・栗原、石巻・登米・気仙沼が統合された。

表1-15 病院の従事者数(人、常勤換算、理学療法士(PT))

	実数	2010年を基準とした指数					
		2010	2008	2009	2010	2011	2012
全国	47,541	81.4	90.1	100.0	109.0	119.6	129.8
岩手県	399	84.1	92.5	100.0	106.0	113.7	123.4
盛岡	237	86.7	93.5	100.0	110.0	118.9	128.2
岩手中部	47	74.5	85.1	100.0	106.4	106.4	109.6
胆江	28	85.7	92.9	100.0	107.1	117.9	135.7
両磐	25	88.0	108.0	100.0	92.0	104.0	124.0
気仙	6	66.7	66.7	100.0	116.7	100.0	100.0
釜石	14	85.7	95.7	100.0	92.9	107.1	107.1
宮古	28	71.4	85.7	100.0	89.3	96.4	110.7
久慈	10	90.0	90.0	100.0	100.0	100.0	100.0
二戸	4	100.0	100.0	100.0	100.0	125.0	150.0
宮城県	613	81.6	90.9	100.0	109.3	121.4	129.9
仙南	28	89.3	100.0	100.0	117.9	132.1	146.4
仙台	434	81.4	90.8	100.0	109.7	118.9	125.4
大崎	41	92.7	95.1	100.0	103.2	117.3	
栗原	21	81.9	90.5	100.0	100.0	123.8	
登米	8	113.9	101.3	100.0	138.0	188.6	
石巻	68	68.3	81.9	100.0	113.8	136.9	
気仙沼	14	85.7	100.0	100.0	71.4	71.4	
大崎・栗原(再掲)	62	89.0	93.5	100.0	102.1	119.5	125.8
石巻・登米・気仙沼(再掲)	89	75.1	86.5	100.0	109.3	131.2	149.1
福島県	612	80.8	89.5	100.0	107.9	117.2	137.5
県北	145	77.6	88.0	100.0	116.8	123.7	139.0
県中	235	79.5	90.3	100.0	104.4	113.2	140.7
県南	26	118.5	119.2	100.0	134.6	116.5	110.4
会津	95	76.8	84.2	100.0	106.3	121.3	148.6
南会津	2	100.0	50.0	100.0	100.0	150.0	150.0
相双	23	91.3	87.0	100.0	50.0	85.7	95.7
いわき	86	79.4	88.5	100.0	111.6	120.8	133.3

注. 宮城県の二次医療圏について、2013年に大崎・栗原、石巻・登米・気仙沼が統合された。

表1-16 病院の従事者数(人、常勤換算、作業療法士(OT))

	実数	2010年を基準とした指数					
		2010	2008	2009	2010	2011	2012
全国	30,795	79.4	89.7	100.0	107.2	115.5	121.6
岩手県	317	82.7	91.6	100.0	107.7	115.2	124.3
盛岡	185	88.6	95.1	100.0	106.2	116.0	126.8
岩手中部	39	82.1	89.7	100.0	112.8	123.1	128.2
胆江	15	68.5	75.3	100.0	106.2	123.3	150.7
両磐	18	77.8	94.4	100.0	105.6	111.1	116.7
気仙	4	25.0	50.0	100.0	100.0	125.0	150.0
釜石	4	75.0	75.0	100.0	175.0	200.0	225.0
宮古	34	67.6	94.1	100.0	111.8	100.0	94.1
久慈	10	90.0	90.0	100.0	100.0	100.0	110.0
二戸	8	75.0	62.5	100.0	87.5	87.5	100.0
宮城県	424	81.8	87.7	100.0	107.1	117.9	127.2
仙南	30	83.1	89.7	100.0	109.6	119.2	139.4
仙台	302	83.1	87.7	100.0	107.1	115.9	122.7
大崎	23	100.0	113.0	100.0	104.3	113.0	
栗原	8	75.0	75.0	100.0	112.5	112.5	
登米	10	80.0	90.0	100.0	139.0	159.0	
石巻	45	61.8	75.6	100.0	100.0	124.4	
気仙沼	6	100.0	83.3	100.0	100.0	116.7	
大崎・栗原(再掲)	31	93.5	103.2	100.0	106.5	112.9	132.3
石巻・登米・気仙沼(再掲)	61	68.5	78.7	100.0	106.4	129.3	140.8
福島県	474	79.7	92.3	100.0	101.1	103.8	110.4
県北	120	78.3	84.3	100.0	104.1	108.6	114.3
県中	163	78.3	94.1	100.0	103.1	106.7	109.1
県南	23	92.6	113.9	100.0	106.1	88.3	95.7
会津	85	81.2	94.1	100.0	111.8	110.6	123.5
南会津	0	-	-	-	-	-	-
相双	18	106.7	101.1	100.0	5.6	31.1	37.2
いわき	65	71.5	90.1	100.0	101.2	104.0	114.9

注. 宮城県の二次医療圏について、2013年に大崎・栗原、石巻・登米・気仙沼が統合された。

表1-17 病院の従事者数(人、実人員、薬剤師)

	実数	2010年を基準とした指数					
	2010	2008	2009	2010	2011	2012	2013
全国	45,699	96.4	99.5	100.0	99.3	102.6	105.9
岩手県	417	97.1	99.0	100.0	96.2	96.4	101.9
盛岡	199	95.0	99.5	100.0	93.5	95.0	102.5
岩手中部	51	103.9	98.0	100.0	100.0	100.0	107.8
胆江	41	100.0	92.7	100.0	100.0	87.8	95.1
両磐	37	91.9	100.0	100.0	97.3	102.7	100.0
気仙	16	93.8	100.0	100.0	100.0	93.8	112.5
釜石	21	100.0	104.8	100.0	90.5	90.5	85.7
宮古	21	95.2	95.2	100.0	95.2	100.0	104.8
久慈	15	100.0	106.7	100.0	100.0	100.0	106.7
二戸	16	106.3	100.0	100.0	106.3	112.5	100.0
宮城県	738	97.6	99.6	100.0	96.7	102.0	104.7
仙南	47	87.2	97.9	100.0	100.0	104.3	112.8
仙台	506	97.6	99.8	100.0	98.6	105.3	108.3
大崎	65	104.6	98.5	100.0	96.9	98.5	
栗原	20	95.0	95.0	100.0	105.0	95.0	
登米	21	100.0	104.8	100.0	100.0	104.8	
石巻	56	96.4	100.0	100.0	76.8	83.9	
気仙沼	23	100.0	100.0	100.0	87.0	82.6	
大崎・栗原(再掲)	85	102.4	97.6	100.0	98.8	97.6	91.8
石巻・登米・気仙沼(再掲)	100	98.0	101.0	100.0	84.0	88.0	94.0
福島県	630	100.2	101.1	100.0	95.1	98.7	101.0
県北	156	103.8	98.1	100.0	100.6	101.3	104.5
県中	189	99.5	102.1	100.0	94.7	102.6	105.8
県南	36	125.0	97.2	100.0	111.1	105.6	100.0
会津	98	88.8	104.1	100.0	94.9	105.1	101.0
南会津	4	125.0	100.0	100.0	100.0	100.0	125.0
相双	46	100.0	102.2	100.0	47.8	52.2	50.0
いわき	101	97.0	102.0	100.0	103.0	100.0	108.9

注: 宮城県の二次医療圏について、2013年に大崎・栗原、石巻・登米・気仙沼が統合された。

表1-18 病院の従事者数(人、実人員、保健師)

	実数	2010年を基準とした指数					
	2010	2008	2009	2010	2011	2012	2013
全国	4,807	85.2	95.3	100.0	102.4	106.4	110.8
岩手県	10	110.0	100.0	100.0	120.0	100.0	130.0
盛岡	8	75.0	100.0	100.0	112.5	100.0	137.5
岩手中部	2	150.0	50.0	100.0	100.0	100.0	50.0
胆江	0	-	-	-	-	-	-
両磐	0	-	-	-	-	-	-
気仙	0	-	-	-	-	-	-
釜石	0	-	-	-	-	-	-
宮古	0	-	-	-	-	-	-
久慈	0	-	-	-	-	-	-
二戸	0	-	-	-	-	-	-
宮城県	69	62.3	69.6	100.0	95.7	108.7	123.2
仙南	3	100.0	100.0	100.0	133.3	66.7	100.0
仙台	60	58.3	66.7	100.0	91.7	110.0	121.7
大崎	2	150.0	100.0	100.0	100.0	100.0	
栗原	0	-	-	-	-	-	
登米	1	100.0	100.0	100.0	100.0	100.0	
石巻	3	33.3	66.7	100.0	133.3	133.3	
気仙沼	0	-	-	-	-	-	
大崎・栗原(再掲)	2	150.0	100.0	100.0	100.0	100.0	200.0
石巻・登米・気仙沼(再掲)	4	50.0	75.0	100.0	125.0	125.0	125.0
福島県	169	97.0	106.5	100.0	110.1	107.1	137.9
県北	7	357.1	300.0	100.0	300.0	371.4	442.9
県中	126	82.5	97.6	100.0	92.9	91.3	120.6
県南	11	81.8	100.0	100.0	145.5	127.3	109.1
会津	21	109.5	109.5	100.0	138.1	114.3	171.4
南会津	0	-	-	-	-	-	-
相双	3	66.7	66.7	100.0	0.0	33.3	33.3
いわき	1	100.0	0.0	100.0	300.0	100.0	100.0

注: 宮城県の二次医療圏について、2013年に大崎・栗原、石巻・登米・気仙沼が統合された。

表1-19 病院の従事者数(人、実人員、助産師)

	実数	2010年を基準とした指数					
		2010	2008	2009	2010	2011	2012
全国	20,093	94.1	97.9	100.0	104.6	109.3	112.3
岩手県	266	88.0	93.2	100.0	93.6	90.2	106.8
盛岡	109	76.1	92.7	100.0	83.5	83.5	114.7
岩手中部	36	91.7	91.7	100.0	116.7	88.9	94.4
胆江	0	-	-	-	-	-	-
両磐	32	112.5	100.0	100.0	90.6	96.9	90.6
気仙	21	95.2	90.5	100.0	95.2	95.2	100.0
釜石	16	100.0	106.3	100.0	106.3	125.0	112.5
宮古	17	94.1	94.1	100.0	105.9	88.2	111.8
久慈	15	106.7	120.0	100.0	93.3	86.7	93.3
二戸	20	70.0	60.0	100.0	80.0	85.0	115.0
宮城県	476	98.5	104.4	100.0	101.9	104.8	104.0
仙南	30	86.7	103.3	100.0	106.7	110.0	113.3
仙台	389	99.5	105.4	100.0	101.8	103.6	101.0
大崎	16	93.8	100.0	100.0	112.5	118.8	
栗原	0	-	-	-	-	-	
登米	8	112.5	100.0	100.0	100.0	100.0	
石巻	21	100.0	100.0	100.0	95.2	109.5	
気仙沼	12	91.7	91.7	100.0	91.7	108.3	
大崎・栗原(再掲)	16	93.8	100.0	100.0	112.5	118.8	125.0
石巻・登米・気仙沼(再掲)	41	100.0	97.6	100.0	95.1	107.3	117.1
福島県	312	103.5	103.2	100.0	99.0	97.8	98.1
県北	88	108.0	110.2	100.0	100.0	101.1	104.5
県中	97	101.0	101.0	100.0	91.8	88.7	87.6
県南	26	92.3	100.0	100.0	126.9	123.1	115.4
会津	46	78.3	97.8	100.0	110.9	119.6	119.6
南会津	7	114.3	0.0	100.0	28.6	28.6	28.6
相双	24	129.2	104.2	100.0	50.0	50.0	58.3
いわき	24	129.2	129.2	100.0	141.7	120.8	116.7

注: 宮城県の二次医療圏について、2013年に大崎・栗原、石巻・登米・気仙沼が統合された。

表1-20 病院の従事者数(人、実人員、看護師)

	実数	2010年を基準とした指数					
		2010	2008	2009	2010	2011	2012
全国	711,987	93.0	96.5	100.0	103.2	106.3	109.5
岩手県	8,326	98.2	99.8	100.0	101.5	102.8	103.9
盛岡	3,741	98.2	100.5	100.0	103.4	105.4	108.0
岩手中部	1,132	97.9	97.6	100.0	103.2	102.6	102.4
胆江	752	98.3	100.8	100.0	102.9	103.7	103.9
両磐	808	98.6	100.9	100.0	102.0	104.1	103.8
気仙	331	95.2	93.4	100.0	96.7	96.4	96.1
釜石	411	99.5	101.9	100.0	91.7	93.9	93.7
宮古	490	100.6	99.8	100.0	94.1	94.3	94.5
久慈	318	97.8	97.2	100.0	95.0	97.5	94.7
二戸	343	98.0	102.0	100.0	102.6	104.1	105.8
宮城県	12,014	94.2	96.9	100.0	101.4	104.3	106.8
仙南	590	92.4	97.6	100.0	104.2	104.9	109.5
仙台	8,502	93.7	96.5	100.0	103.0	106.4	108.9
大崎	859	91.9	94.8	100.0	103.8	105.6	
栗原	365	93.7	97.8	100.0	103.0	103.0	
登米	294	108.2	103.4	100.0	111.2	111.6	
石巻	874	93.6	97.3	100.0	84.9	89.6	
気仙沼	530	102.8	102.1	100.0	90.2	89.6	
大崎・栗原(再掲)	1,224	92.4	95.7	100.0	103.6	104.8	108.1
石巻・登米・気仙沼(再掲)	1,698	99.0	99.8	100.0	91.1	93.4	94.2
福島県	10,610	95.0	97.9	100.0	98.2	99.9	101.7
県北	2,635	91.5	95.3	100.0	101.2	101.7	103.1
県中	2,972	96.1	97.9	100.0	102.5	104.8	107.5
県南	651	96.8	98.0	100.0	106.3	106.1	110.0
会津	1,778	96.5	98.8	100.0	102.2	101.0	101.3
南会津	70	108.6	125.7	100.0	124.3	120.0	130.0
相双	709	94.2	97.9	100.0	49.2	58.0	63.2
いわき	1,795	96.2	99.8	100.0	98.1	101.3	101.7

注: 宮城県の二次医療圏について、2013年に大崎・栗原、石巻・登米・気仙沼が統合された。

表1-21 病院の従事者数(人、実人員、准看護師)

	実数		2010年を基準とした指数				
	2010	2008	2009	2010	2011	2012	2013
全国	174,513	105.8	103.4	100.0	95.6	92.1	88.7
岩手県	1,262	105.5	105.9	100.0	94.8	90.3	87.4
盛岡	547	105.1	107.1	100.0	95.1	91.0	87.9
岩手中部	138	120.3	109.4	100.0	96.4	89.1	85.5
胆江	123	106.5	108.9	100.0	98.4	100.0	95.9
両磐	106	113.2	108.5	100.0	99.1	91.5	92.5
気仙	53	86.8	100.0	100.0	90.6	75.5	73.6
釜石	88	90.9	90.9	100.0	77.3	77.3	73.9
宮古	98	106.1	110.2	100.0	101.0	99.0	99.0
久慈	63	98.4	98.4	100.0	98.4	92.1	85.7
二戸	46	102.2	104.3	100.0	87.0	76.1	71.7
宮城県	2,586	107.9	103.9	100.0	91.5	86.4	82.4
仙南	272	107.4	104.0	100.0	94.5	89.0	84.2
仙台	1,319	108.9	105.1	100.0	92.5	88.5	83.8
大崎	395	111.1	103.8	100.0	97.5	93.2	
栗原	55	116.4	103.6	100.0	105.5	94.5	
登米	119	110.1	106.7	100.0	95.0	85.7	
石巻	312	99.0	98.1	100.0	78.5	71.2	
気仙沼	114	103.5	103.5	100.0	78.1	71.1	
大崎・栗原(再掲)	450	111.8	103.8	100.0	98.4	93.3	90.2
石巻・登米・気仙沼(再掲)	545	102.4	101.1	100.0	82.0	74.3	71.9
福島県	3,796	108.7	104.1	100.0	85.5	83.5	80.7
県北	773	109.6	103.1	100.0	92.8	87.8	82.4
県中	922	107.5	103.7	100.0	91.1	87.6	84.8
県南	268	133.6	114.2	100.0	98.1	85.8	85.1
会津	604	105.0	100.3	100.0	99.5	92.7	92.9
南会津	8	100.0	62.5	100.0	112.5	100.0	75.0
相双	456	107.9	108.8	100.0	30.9	40.4	39.9
いわき	765	104.3	102.6	100.0	88.2	91.4	87.5

注. 宮城県の二次医療圏について、2013年に大崎・栗原、石巻・登米・気仙沼が統合された。

表1-22 病院の従事者数(人、実人員、看護職合計)

	実数		2010年を基準とした指数				
	2010	2008	2009	2010	2011	2012	2013
全国	911,400	95.4	97.9	100.0	101.7	103.6	105.6
岩手県	9,864	98.9	100.4	100.0	100.4	100.9	101.9
盛岡	4,405	98.4	101.1	100.0	101.9	103.1	105.8
岩手中部	1,308	100.2	98.6	100.0	102.8	100.8	100.3
胆江	875	99.4	101.9	100.0	102.5	103.3	102.9
両磐	946	100.7	101.7	100.0	101.4	102.4	102.2
気仙	405	94.1	94.1	100.0	95.8	93.6	93.3
釜石	515	98.4	100.4	100.0	89.7	92.0	90.9
宮古	605	101.3	101.3	100.0	95.5	94.9	95.7
久慈	396	98.2	98.2	100.0	95.5	96.2	93.2
二戸	409	97.1	100.2	100.0	99.8	100.0	102.4
宮城県	15,145	96.6	98.2	100.0	99.7	101.3	102.6
仙南	895	96.8	99.8	100.0	101.5	100.1	101.9
仙台	10,270	95.6	97.8	100.0	101.5	104.0	105.5
大崎	1,272	98.0	97.6	100.0	102.0	101.9	
栗原	420	96.7	98.6	100.0	103.3	101.9	
登米	422	108.8	104.3	100.0	106.4	104.0	
石巻	1,210	95.0	97.4	100.0	83.6	85.3	
気仙沼	656	102.7	102.1	100.0	88.1	86.7	
大崎・栗原(再掲)	1,692	97.6	97.9	100.0	102.3	101.9	103.6
石巻・登米・気仙沼(再掲)	2,288	99.7	100.0	100.0	89.1	89.2	89.9
福島県	14,887	98.7	99.7	100.0	95.1	95.7	96.7
県北	3,503	96.4	97.8	100.0	99.7	99.1	99.3
県中	4,117	98.3	99.2	100.0	99.4	100.2	102.4
県南	956	106.8	102.6	100.0	105.0	101.2	103.1
会津	2,449	98.4	99.2	100.0	102.0	99.4	100.2
南会津	85	108.2	109.4	100.0	115.3	110.6	116.5
相双	1,192	100.1	102.1	100.0	42.1	51.0	54.1
いわき	2,585	98.9	100.9	100.0	95.7	98.6	97.6

注. 宮城県の二次医療圏について、2013年に大崎・栗原、石巻・登米・気仙沼が統合された。

表2 人口10万対1日平均在院患者数

		実数 2010	2010年を基準とした指数					
			2008	2009	2010	2011	2012	2013
総数	全国	1025.7	100.6	100.0	100.0	99.1	98.4	97.7
	岩手県	1105.8	101.5	100.5	100.0	98.3	97.3	96.1
	宮城県	883.8	99.3	99.5	100.0	98.0	97.2	95.9
	福島県	1079.5	101.7	100.5	100.0	92.5	93.1	91.5
	仙台市	966.6	98.6	99.3	100.0	100.0	98.2	95.8
一般病床	全国	541.1	99.9	99.2	100.0	99.3	98.9	98.4
	岩手県	614.1	100.9	99.7	100.0	99.2	98.5	97.0
	宮城県	526.2	99.9	99.4	100.0	97.8	96.9	95.3
	福島県	578.5	101.6	98.8	100.0	94.5	96.1	94.1
	仙台市	662.6	99.4	99.7	100.0	99.0	97.6	95.4
療養病床	全国	239.1	101.1	100.8	100.0	98.9	97.9	97.0
	岩手県	190.5	100.3	101.7	100.0	92.3	89.7	89.2
	宮城県	120.7	100.3	101.2	100.0	95.1	94.1	93.4
	福島県	189.6	100.6	102.4	100.0	91.0	91.4	91.3
	仙台市	90.3	107.4	102.8	100.0	94.2	90.7	89.8
介護療養病床	全国	59.9	118.5	108.7	100.0	93.3	87.5	81.5
	岩手県	40.8	102.5	102.0	100.0	91.7	76.0	66.4
	宮城県	10.9	123.9	102.8	100.0	78.0	67.0	65.1
	福島県	29.9	124.7	110.4	100.0	88.0	86.0	78.9
	仙台市	5.9	135.6	100.0	100.0	40.7	5.1	-
精神病床	全国	243.1	101.5	101.0	100.0	99.0	98.0	97.0
	岩手県	299.1	103.5	101.3	100.0	100.4	99.8	99.0
	宮城県	235.7	96.9	98.6	100.0	100.1	99.6	98.8
	福島県	309.9	102.5	102.2	100.0	90.0	88.7	86.7
	仙台市	213.5	91.5	95.9	100.0	105.4	103.3	99.8
結核病床	全国	2.4	120.8	108.3	100.0	91.7	83.3	75.0
	岩手県	2.1	123.8	90.5	100.0	61.9	61.9	52.4
	宮城県	1.1	154.5	127.3	100.0	72.7	54.5	36.4
	福島県	1.4	121.4	107.1	100.0	78.6	85.7	100.0
	仙台市	-	-	-	-	-	-	-

表3 人口10万対1日平均新入院患者数

		実数 2010	2010年を基準とした指数					
			2008	2009	2010	2011	2012	2013
総数	全国	31.6	96.5	97.8	100.0	100.6	102.5	103.5
	岩手県	31.5	96.5	96.2	100.0	100.0	102.5	102.9
	宮城県	32.0	95.6	97.5	100.0	97.5	101.3	100.3
	福島県	32.0	97.2	97.8	100.0	95.6	98.8	98.8
	仙台市	42.2	95.7	97.6	100.0	97.4	101.4	100.0
一般病床	全国	30.0	96.3	97.7	100.0	100.7	102.7	103.7
	岩手県	30.0	96.7	96.3	100.0	100.0	103.0	103.0
	宮城県	30.7	95.4	97.4	100.0	97.4	101.6	101.0
	福島県	30.6	97.1	97.7	100.0	95.1	99.3	99.3
	仙台市	41.2	95.4	97.3	100.0	97.1	101.5	100.2
療養病床	全国	0.8	100.0	100.0	100.0	100.0	100.0	100.0
	岩手県	0.4	100.0	125.0	100.0	100.0	100.0	100.0
	宮城県	0.5	120.0	100.0	100.0	100.0	80.0	80.0
	福島県	0.5	100.0	100.0	100.0	100.0	80.0	100.0
	仙台市	0.2	200.0	150.0	100.0	100.0	100.0	100.0
介護療養病床	全国	0.1	200.0	100.0	100.0	100.0	100.0	100.0
	岩手県	0.1	0.0	100.0	100.0	100.0	0.0	100.0
	宮城県	0.0	-	-	-	-	-	-
	福島県	0.1	100.0	100.0	100.0	100.0	100.0	100.0
	仙台市	0.0	-	-	-	-	-	-
精神病床	全国	0.8	100.0	100.0	100.0	100.0	100.0	100.0
	岩手県	1.0	100.0	100.0	100.0	100.0	100.0	100.0
	宮城県	0.8	87.5	87.5	100.0	100.0	87.5	87.5
	福島県	0.9	88.9	100.0	100.0	100.0	88.9	88.9
	仙台市	0.8	87.5	100.0	100.0	100.0	87.5	87.5
結核病床	全国	0.0	-	-	-	-	-	-
	岩手県	0.0	-	-	-	-	-	-
	宮城県	0.0	-	-	-	-	-	-
	福島県	0.0	-	-	-	-	-	-
	仙台市	-	-	-	-	-	-	-

表4 人口10万対1日平均退院患者数

		実数 2010	2010年を基準とした指数					
			2008	2009	2010	2011	2012	2013
総数	全国	31.6	96.8	97.8	100.0	100.6	102.5	103.8
	岩手県	31.5	96.8	96.5	100.0	100.0	102.9	103.2
	宮城県	32.0	95.6	97.5	100.0	97.5	101.6	100.3
	福島県	32.0	97.5	98.1	100.0	96.3	99.1	99.1
	仙台市	42.2	95.7	97.6	100.0	97.2	101.4	100.0
一般病床	全国	29.5	96.9	98.0	100.0	100.7	102.7	104.1
	岩手県	29.5	96.9	96.3	100.0	100.0	103.4	103.4
	宮城県	30.2	95.4	97.7	100.0	97.4	102.0	101.0
	福島県	30.1	97.7	98.0	100.0	95.3	99.3	99.3
	仙台市	40.8	95.3	97.5	100.0	97.3	101.7	100.5
療養病床	全国	1.2	100.0	100.0	100.0	100.0	100.0	108.3
	岩手県	0.9	100.0	100.0	100.0	100.0	100.0	100.0
	宮城県	0.9	111.1	111.1	100.0	111.1	100.0	100.0
	福島県	1.0	90.0	100.0	100.0	100.0	90.0	90.0
	仙台市	0.5	140.0	120.0	100.0	120.0	100.0	100.0
介護療養病床	全国	0.2	100.0	100.0	100.0	50.0	50.0	50.0
	岩手県	0.1	100.0	100.0	100.0	100.0	100.0	100.0
	宮城県	0.1	100.0	100.0	100.0	100.0	0.0	0.0
	福島県	0.1	200.0	200.0	100.0	100.0	100.0	100.0
	仙台市	0.0	-	-	-	-	-	-
精神病床	全国	0.8	100.0	100.0	100.0	100.0	100.0	100.0
	岩手県	1.0	100.0	100.0	100.0	110.0	100.0	110.0
	宮城県	0.8	87.5	100.0	100.0	100.0	87.5	87.5
	福島県	0.9	88.9	100.0	100.0	122.2	88.9	88.9
	仙台市	0.8	87.5	100.0	100.0	100.0	100.0	87.5
結核病床	全国	0.0	-	-	-	-	-	-
	岩手県	0.0	-	-	-	-	-	-
	宮城県	0.0	-	-	-	-	-	-
	福島県	0.0	-	-	-	-	-	-
	仙台市	-	-	-	-	-	-	-

表5 人口10万対1日平均外来患者数

		実数 2010	2010年を基準とした指数					
			2008	2009	2010	2011	2012	2013
総数	全国	1102.8	101.6	100.8	100.0	99.5	99.4	99.0
	岩手県	1043.5	105.3	101.7	100.0	97.9	98.9	97.4
	宮城県	946.2	99.1	99.3	100.0	97.8	100.7	98.6
	福島県	1062.3	101.6	101.3	100.0	94.3	98.5	98.9
	仙台市	1058.6	98.1	97.6	100.0	99.0	103.3	100.6
一般病院	全国	1058.6	101.9	100.9	100.0	99.4	99.3	98.9
	岩手県	989.1	105.6	101.9	100.0	97.6	98.4	96.8
	宮城県	885.4	99.2	99.3	100.0	97.9	100.8	98.6
	福島県	1000.0	102.1	101.8	100.0	94.4	98.5	98.9
	仙台市	1013.8	98.4	97.6	100.0	98.8	103.2	100.2
地域医療 支援病院	全国	133.7	66.8	79.6	100.0	122.1	140.3	150.5
	岩手県	83.9	69.1	69.5	100.0	99.0	103.9	136.4
	宮城県	153.6	75.5	79.8	100.0	110.0	137.5	136.1
	福島県	151.7	72.2	98.5	100.0	110.5	136.8	142.6
	仙台市	221.4	68.8	70.3	100.0	111.7	117.8	116.5
精神科病院	全国	44.2	95.7	97.5	100.0	101.1	101.6	101.1
	岩手県	54.3	100.6	98.9	100.0	102.9	106.6	108.5
	宮城県	60.8	97.2	99.2	100.0	96.4	98.2	98.4
	福島県	62.3	93.7	94.7	100.0	93.6	98.4	100.0
	仙台市	44.8	90.0	96.2	100.0	101.8	106.3	108.0
結核療養所	全国	0.0	-	-	-	-	-	-
	岩手県	-	-	-	-	-	-	-
	宮城県	-	-	-	-	-	-	-
	福島県	-	-	-	-	-	-	-
	仙台市	-	-	-	-	-	-	-

表6-1 病床利用率(%、総数)

	実数	2010年を基準とした指数					
	2010	2008	2009	2010	2011	2012	2013
全国	82.3	99.3	99.1	100.0	99.5	99.0	98.4
岩手県	79.1	100.1	99.9	100.0	99.7	99.1	97.7
盛岡	82.4	101.1	99.5	100.0	100.1	98.3	96.5
岩手中部	72.1	93.1	97.2	100.0	102.5	101.5	100.1
胆江	82.5	95.4	97.5	100.0	104.6	100.0	99.3
両磐	71.8	112.4	106.1	100.0	97.4	94.7	95.4
気仙	63.9	94.5	98.9	100.0	96.9	109.2	109.1
釜石	84.5	98.8	101.5	100.0	91.0	102.8	103.0
宮古	83.8	104.4	102.6	100.0	99.9	98.1	95.8
久慈	78.8	102.8	101.0	100.0	102.7	104.7	103.6
二戸	76.2	97.4	97.8	100.0	95.7	92.3	88.8
宮城県	78.6	98.2	98.6	100.0	100.4	99.7	98.5
仙南	79.8	100.0	98.6	100.0	100.0	100.8	101.1
仙台	78.5	97.6	98.9	100.0	100.5	99.2	97.7
大崎	81.0	100.2	99.4	100.0	104.0	102.6	96.3
栗原	72.0	95.7	94.3	100.0	94.6	92.8	
登米	56.9	99.5	91.2	100.0	114.6	115.3	
石巻	85.0	99.4	99.5	100.0	98.7	103.5	91.9
気仙沼	85.2	101.8	101.5	100.0	91.7	91.1	
福島県	78.0	99.1	99.0	100.0	95.0	95.6	94.2
県北	78.4	96.9	96.4	100.0	98.6	97.1	93.0
県中	76.9	99.2	100.7	100.0	95.6	96.9	96.6
県南	70.7	107.1	104.0	100.0	109.1	105.4	100.1
会津	79.3	96.5	97.9	100.0	100.8	97.7	96.7
南会津	51.4	69.1	73.0	100.0	126.7	114.4	117.3
相双	77.9	104.6	102.3	100.0	55.5	56.1	62.0
いわき	81.4	99.1	97.8	100.0	93.4	99.0	98.0

注: 宮城県の二次医療圏について、2013年の大崎は栗原を、石巻は登米・気仙沼を含む。

表6-2 病床利用率(%、一般病床)

	実数	2010年を基準とした指数					
	2010	2008	2009	2010	2011	2012	2013
全国	76.6	99.1	98.4	100.0	99.5	99.2	98.6
岩手県	74.4	100.5	99.9	100.0	100.3	99.7	97.8
盛岡	77.5	100.5	99.0	100.0	101.2	99.7	96.4
岩手中部	69.9	97.7	99.3	100.0	104.7	99.7	99.1
胆江	80.8	95.7	97.4	100.0	105.0	101.2	99.1
両磐	74.5	105.5	102.4	100.0	98.3	96.2	95.7
気仙	58.1	97.2	99.7	100.0	89.8	110.2	112.9
釜石	79.1	103.9	103.0	100.0	90.0	102.4	102.8
宮古	65.1	111.8	108.6	100.0	98.5	96.2	92.8
久慈	64.3	108.1	102.6	100.0	104.4	106.7	105.1
二戸	74.4	90.7	94.0	100.0	94.2	90.1	86.7
宮城県	74.4	98.1	98.1	100.0	99.7	99.3	97.6
仙南	69.6	98.9	94.5	100.0	99.6	100.3	98.1
仙台	75.9	97.6	98.7	100.0	99.6	99.2	97.9
大崎	78.2	98.2	99.2	100.0	102.8	100.6	92.3
栗原	68.2	97.1	96.8	100.0	93.4	90.6	
登米	49.5	103.0	90.7	100.0	114.9	115.6	
石巻	78.2	98.3	97.3	100.0	99.1	101.4	84.8
気仙沼	79.0	104.4	103.4	100.0	86.8	84.3	
福島県	72.4	98.9	97.5	100.0	95.0	96.3	94.9
県北	75.0	97.1	95.3	100.0	97.2	96.7	93.1
県中	71.7	100.1	100.1	100.0	93.2	94.8	96.5
県南	67.6	106.2	104.1	100.0	109.6	108.4	104.0
会津	72.6	96.4	96.7	100.0	100.1	97.7	96.7
南会津	51.4	69.1	73.0	100.0	126.7	114.4	117.3
相双	68.3	102.3	99.9	100.0	66.2	72.8	72.2
いわき	74.3	98.9	94.6	100.0	94.1	99.7	96.9

注: 宮城県の二次医療圏について、2013年の大崎は栗原を、石巻は登米・気仙沼を含む。

表6-3 病床利用率(%、療養病床)

	実数	2010年を基準とした指数					
	2010	2008	2009	2010	2011	2012	2013
全国	91.7	98.8	99.5	100.0	99.5	98.8	98.0
岩手県	91.3	95.5	97.7	100.0	97.0	94.2	93.8
盛岡	95.8	100.3	98.7	100.0	98.3	94.4	93.2
岩手中部	64.2	60.1	76.0	100.0	101.1	102.5	102.0
胆江	92.6	99.9	99.6	100.0	100.3	92.8	94.5
両磐	58.7	107.8	105.6	100.0	72.1	59.8	75.0
気仙	91.1	36.2	97.1	100.0	109.2	109.9	108.6
釜石	99.7	67.8	93.8	100.0	69.2	97.9	98.2
宮古	99.5	99.9	99.6	100.0	99.9	100.5	99.9
久慈	87.6	97.5	99.2	100.0	96.6	96.7	92.5
二戸	74.9	108.5	105.6	100.0	103.2	88.7	78.1
宮城県	87.7	98.2	100.0	100.0	97.1	97.6	97.9
仙南	94.5	97.9	100.3	100.0	96.9	97.1	98.4
仙台	90.0	93.8	99.2	100.0	93.7	90.7	90.3
大崎	81.3	104.8	99.3	100.0	109.8	108.7	107.6
栗原	81.7	99.3	93.9	100.0	101.1	106.0	
登米	98.4	77.0	99.1	100.0	96.8	97.0	
石巻	84.0	111.0	109.2	100.0	91.9	107.6	112.7
気仙沼	98.5	99.5	97.6	100.0	49.7	-	
福島県	88.8	97.5	99.0	100.0	94.8	95.5	95.0
県北	78.3	89.1	93.0	100.0	100.3	99.4	94.9
県中	89.6	100.7	99.4	100.0	99.2	98.4	95.5
県南	81.0	104.2	104.4	100.0	106.2	103.5	100.6
会津	96.5	91.0	96.2	100.0	100.8	98.7	96.9
南会津	-	-	-	-	-	-	-
相双	91.8	102.6	100.4	100.0	53.8	58.6	73.5
いわき	87.4	99.1	101.0	100.0	95.1	98.1	98.5

注. 宮城県の二次医療圏について、2013年の大崎は栗原を、石巻は登米・気仙沼を含む。

表7-1 平均在院日数(日、総数)

	実数	2010年を基準とした指数					
	2010	2008	2009	2010	2011	2012	2013
全国	32.5	104.0	102.2	100.0	98.5	96.0	94.2
岩手県	35.1	104.8	104.3	100.0	98.3	94.6	93.4
盛岡	35.9	106.1	103.9	100.0	99.2	94.2	91.6
岩手中部	30.9	109.7	109.7	100.0	95.8	94.2	95.1
胆江	38.4	103.4	103.6	100.0	97.1	86.2	83.9
両磐	28.3	108.5	104.6	100.0	98.6	95.4	96.5
気仙	24.4	88.9	96.7	100.0	100.0	101.6	101.6
釜石	45.2	97.6	103.3	100.0	105.3	112.4	110.8
宮古	54.0	93.9	99.1	100.0	98.0	95.2	94.8
久慈	36.1	101.4	103.6	100.0	97.5	96.7	95.3
二戸	29.4	117.3	107.8	100.0	98.6	96.9	96.9
宮城県	27.6	104.0	102.2	100.0	100.4	96.0	95.7
仙南	38.6	104.4	100.8	100.0	99.2	99.2	104.4
仙台	25.3	103.2	101.6	100.0	101.6	95.7	94.9
大崎	31.1	102.3	101.3	100.0	101.0	99.0	94.2
栗原	27.5	104.7	98.9	100.0	98.5	99.6	
登米	43.3	109.2	104.4	100.0	90.1	88.2	
石巻	28.8	103.5	103.1	100.0	98.3	95.5	109.7
気仙沼	39.1	103.3	101.5	100.0	95.4	91.8	
福島県	33.7	104.7	102.7	100.0	96.4	94.4	92.6
県北	29.3	102.0	100.3	100.0	102.0	98.6	95.6
県中	31.6	104.1	101.3	100.0	99.1	97.5	96.2
県南	28.8	112.8	107.6	100.0	101.7	96.9	92.4
会津	35.2	102.6	102.8	100.0	100.9	94.9	92.6
南会津	14.3	96.5	111.9	100.0	113.3	107.7	102.1
相双	40.9	106.8	107.8	100.0	64.3	59.2	62.8
いわき	43.1	106.5	103.0	100.0	93.7	95.8	95.6

注. 宮城県の二次医療圏について、2013年の大崎は栗原を、石巻は登米・気仙沼を含む。

表7-2 平均在院日数(日、一般病床)

	実数	2010年を基準とした指数					
	2010	2008	2009	2010	2011	2012	2013
全国	18.2	103.3	101.6	100.0	98.4	96.2	94.5
岩手県	20.6	104.4	103.9	100.0	99.5	95.6	94.2
盛岡	20.8	103.8	101.9	100.0	101.4	96.6	93.3
岩手中部	20.2	110.9	109.4	100.0	98.0	94.1	96.0
胆江	21.8	101.4	102.3	100.0	100.5	89.9	86.7
両磐	21.1	101.9	101.4	100.0	100.0	97.2	98.1
気仙	14.9	98.0	99.3	100.0	89.9	94.6	96.6
釜石	30.8	101.9	104.9	100.0	101.9	106.5	104.9
宮古	18.9	100.5	105.3	100.0	91.0	86.8	83.6
久慈	17.4	105.7	105.2	100.0	101.1	101.7	98.3
二戸	17.0	114.1	107.6	100.0	96.5	93.5	92.9
宮城県	17.3	104.6	101.7	100.0	100.0	95.4	94.2
仙南	17.5	106.3	98.3	100.0	97.1	94.9	97.7
仙台	17.1	104.1	101.8	100.0	101.8	95.9	95.3
大崎	15.0	101.3	102.0	100.0	102.0	98.7	101.3
栗原	18.8	106.9	101.1	100.0	97.9	98.4	
登米	32.3	114.6	105.9	100.0	87.9	84.8	
石巻	15.5	104.5	101.3	100.0	95.5	91.6	110.3
気仙沼	21.2	107.1	103.8	100.0	90.1	84.4	
福島県	19.1	104.2	100.5	100.0	99.0	96.3	94.8
県北	19.5	101.5	98.5	100.0	101.0	97.9	95.4
県中	18.9	103.7	100.5	100.0	98.4	96.3	95.8
県南	16.7	107.2	106.0	100.0	100.0	98.2	95.2
会津	18.6	102.7	100.5	100.0	100.5	95.7	93.5
南会津	14.3	96.5	111.9	100.0	113.3	107.7	102.1
相双	18.5	103.8	104.9	100.0	93.5	94.6	90.3
いわき	20.9	110.0	101.0	100.0	95.2	94.7	92.3

注: 宮城県の二次医療圏について、2013年の大崎は栗原を、石巻は登米・気仙沼を含む。

表7-3 平均在院日数(日、療養病床)

	実数	2010年を基準とした指数					
	2010	2008	2009	2010	2011	2012	2013
全国	176.4	100.1	101.8	100.0	99.3	97.4	95.4
岩手県	177.7	104.0	105.9	100.0	97.4	97.5	97.7
盛岡	203.7	105.2	106.8	100.0	95.6	92.6	91.0
岩手中部	558.4	52.8	92.5	100.0	96.5	71.5	62.9
胆江	144.9	126.8	111.5	100.0	98.6	95.5	101.9
両磐	98.4	106.2	108.1	100.0	198.3	247.9	137.9
気仙	260.7	38.1	110.5	100.0	139.3	255.6	202.6
釜石	469.8	28.0	71.6	100.0	38.5	90.7	96.3
宮古	114.0	98.7	96.6	100.0	108.9	103.6	111.0
久慈	147.6	97.0	87.2	100.0	78.0	73.0	75.7
二戸	77.6	150.1	135.7	100.0	106.7	99.1	100.9
宮城県	107.6	92.4	98.4	100.0	94.9	100.8	104.0
仙南	125.3	95.1	99.8	100.0	82.6	88.3	89.3
仙台	116.2	89.8	97.8	100.0	100.9	101.0	107.0
大崎	90.0	96.1	95.7	100.0	92.6	104.1	101.6
栗原	67.6	93.9	97.2	100.0	100.9	112.6	
登米	217.7	58.3	73.2	100.0	51.9	47.5	
石巻	107.7	100.4	112.3	100.0	104.2	119.4	113.5
気仙沼	297.2	78.4	62.5	100.0	30.0	-	
福島県	164.5	108.9	105.4	100.0	92.6	104.6	102.0
県北	77.7	100.8	102.2	100.0	101.3	105.9	96.4
県中	183.3	115.2	101.5	100.0	92.4	105.9	99.8
県南	156.2	123.7	106.1	100.0	96.8	90.8	76.6
会津	175.4	105.1	102.0	100.0	103.1	101.5	105.6
南会津	-	-	-	-	-	-	-
相双	201.3	110.8	115.4	100.0	60.2	114.5	148.2
いわき	192.4	105.5	109.7	100.0	92.8	113.6	111.4

注: 宮城県の二次医療圏について、2013年の大崎は栗原を、石巻は登米・気仙沼を含む。

表8-1 1日平均在院患者数(人、総数)

	実数	2010年を基準とした指数					
	2010	2008	2009	2010	2011	2012	2013
全国	1313421	100.4	99.6	100.0	98.9	98.0	97.1
岩手県	14709	103.2	101.2	100.0	97.1	95.3	93.6
盛岡	6560	103.7	101.2	100.0	97.7	95.3	93.0
岩手中部	1817	101.8	99.1	100.0	102.5	99.5	98.1
胆江	1450	100.9	99.1	100.0	99.9	95.1	94.4
両磐	1245	112.4	106.3	100.0	96.5	93.7	94.1
気仙	497	89.9	96.0	100.0	93.0	97.2	95.8
釜石	887	98.8	101.5	100.0	82.3	91.1	91.2
宮古	1118	104.9	102.5	100.0	96.0	93.0	89.9
久慈	578	102.8	101.0	100.0	97.4	97.4	96.4
二戸	556	104.0	103.8	100.0	95.7	92.3	88.8
宮城県	20753	98.9	98.9	100.0	97.1	96.2	95.1
仙南	1575	100.0	97.5	100.0	100.3	100.8	101.7
仙台	13289	97.7	98.7	100.0	98.6	98.0	96.8
大崎	1994	102.4	100.5	100.0	100.7	98.5	
栗原	588	95.7	94.4	100.0	94.7	91.5	
登米	537	116.4	104.5	100.0	101.9	101.3	
石巻	1713	96.5	98.4	100.0	85.3	84.3	
気仙沼	1057	102.7	102.0	100.0	85.4	81.8	
大崎・栗原(再掲)	2582	100.9	99.1	100.0	99.3	96.9	95.5
石巻・登米・気仙沼(再掲)	3307	101.7	100.5	100.0	88.1	86.3	84.4
福島県	21904	102.8	101.0	100.0	90.7	90.1	87.8
県北	4919	97.1	97.1	100.0	98.4	96.7	92.4
県中	5886	102.6	100.9	100.0	94.8	95.4	94.3
県南	1284	118.8	108.3	100.0	101.1	95.2	88.9
会津	3540	103.4	101.8	100.0	100.3	95.1	91.3
南会津	51	103.9	98.0	100.0	127.5	115.7	115.7
相双	2114	104.5	102.3	100.0	36.4	32.7	36.1
いわき	4111	103.5	102.2	100.0	91.8	97.5	95.7

注: 宮城県の二次医療圏について、2013年に大崎・栗原、石巻・登米・気仙沼が統合された。

表8-2 1日平均在院患者数(人、一般病床)

	実数	2010年を基準とした指数					
	2010	2008	2009	2010	2011	2012	2013
全国	692891	99.6	98.8	100.0	99.1	98.5	97.8
岩手県	8168	102.6	100.4	100.0	98.0	96.5	94.4
盛岡	3564	101.3	99.4	100.0	100.1	98.3	95.0
岩手中部	1148	102.4	98.3	100.0	104.7	99.6	99.1
胆江	781	99.9	98.3	100.0	103.5	100.3	98.8
両磐	896	105.6	102.6	100.0	98.1	96.0	95.6
気仙	294	100.0	99.7	100.0	84.0	91.2	91.8
釜石	587	102.4	103.1	100.0	77.9	86.0	86.2
宮古	346	113.3	108.7	100.0	89.0	83.8	78.6
久慈	256	107.8	102.7	100.0	100.8	101.6	100.0
二戸	296	102.0	104.7	100.0	94.3	89.9	86.8
宮城県	12356	99.6	98.9	100.0	96.9	96.0	94.5
仙南	677	101.0	94.1	100.0	97.2	95.3	94.2
仙台	8635	98.2	98.8	100.0	99.1	98.8	97.6
大崎	872	100.6	100.1	100.0	100.6	97.9	
栗原	368	97.3	96.7	100.0	94.6	91.6	
登米	393	122.4	106.4	100.0	98.7	97.2	
石巻	858	97.6	96.3	100.0	82.5	81.4	
気仙沼	552	106.2	104.2	100.0	80.6	75.2	
大崎・栗原(再掲)	1240	99.6	99.1	100.0	98.8	96.0	94.8
石巻・登米・気仙沼(再掲)	1803	105.6	100.9	100.0	85.5	82.9	79.4
福島県	11738	102.7	99.4	100.0	92.6	93.0	90.3
県北	3129	96.9	95.8	100.0	97.2	96.6	92.5
県中	3332	102.7	100.2	100.0	94.4	94.9	94.7
県南	720	112.6	106.5	100.0	99.0	96.7	91.8
会津	1742	104.2	99.9	100.0	99.8	96.7	92.8
南会津	51	103.9	98.0	100.0	127.5	115.7	115.7
相双	908	102.2	99.8	100.0	51.2	53.4	53.0
いわき	1856	107.5	100.3	100.0	91.9	97.1	93.1

注: 宮城県の二次医療圏について、2013年に大崎・栗原、石巻・登米・気仙沼が統合された。