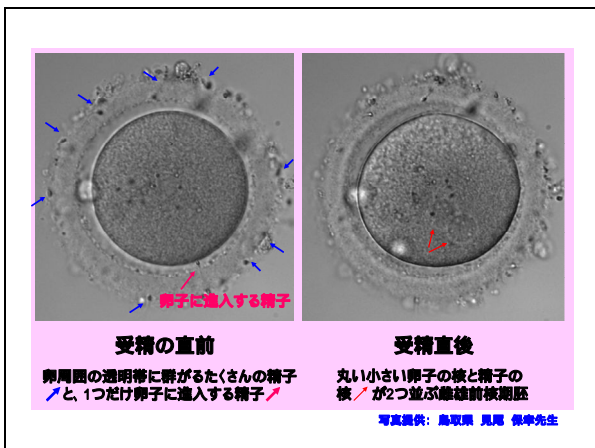


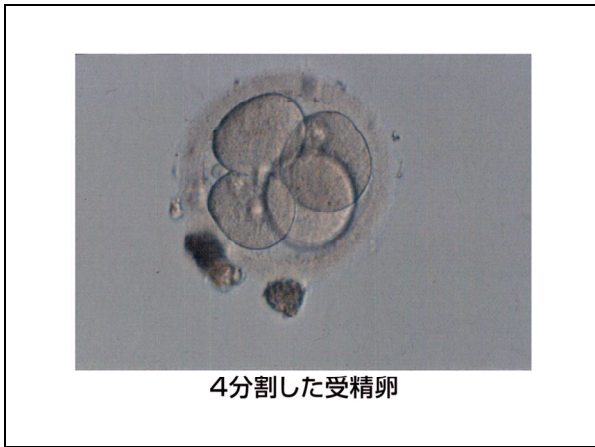
これは、お母さんのおなかの中にいる胎児を立体超音波検査で診た写真です。生まれる時を「まだかまだか」と待っているかのようです。



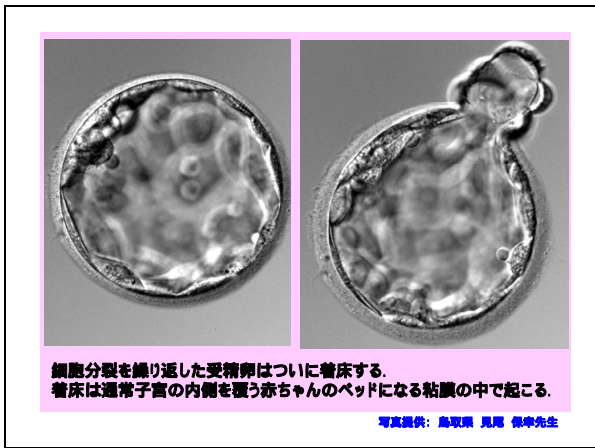
この写真は、卵子の周りにたくさんの精子が集まってきているところです。赤い矢印で示したひとつの精子が、まさに卵子の中に侵入しようとしています。

卵子の中に精子が入った受精の直後がこの写真です。卵子の核と精子の核が二つ並んでいるのが見えます。両親からの遺伝情報を受け継いで、細胞が分裂をし、細胞の数を増やしていきます。

(DVD では動画)



ひとつの受精卵は、分裂して2つになり、さらにそれぞれが分裂して4つになります。



細胞分裂を繰り返すと、たくさんの細胞の詰まった受精卵となります。

やがて、子宮粘膜の中で着床し、胎児へと成長していくのです。

(DVD では動画)