

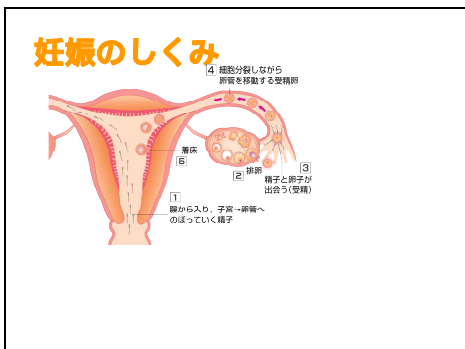


妊娠について

(DVD では、学生のインタビューと
内科医からのメッセージ画像あり)

(DVDでは、学生のインタビューと内科医からのメッ
セージあり)

次は、妊娠の仕組みです。

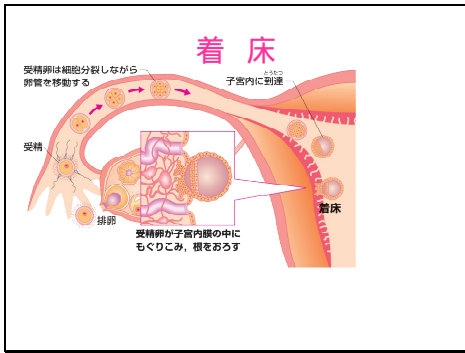


(DVD では動画)

性交を行うと、精子は、膣から入り、子宮から卵管
へのぼっていきます。この間に、排卵されて卵巣か
ら出てきた卵子と出会うことができれば、受精が可
能となります。

精子が無事、卵子に入ることができて、受精が成立
すると、受精卵となり、分裂を繰り返して細胞が増え
ていきます。

この間、受精卵は卵管を移動し、子宮内を目指しま
す。



(DVD では動画)

受精卵が子宮に到達し、子宮内膜の中にもぐり込んで根を下ろすことができれば、妊娠が成立します。

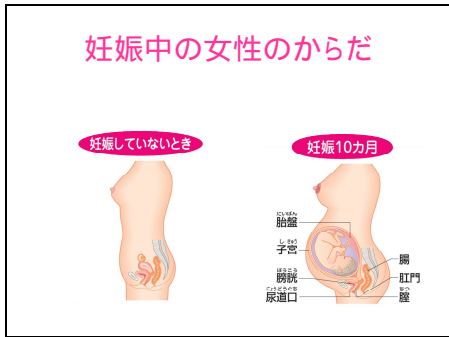


(DVD では、すべてイメージ画像で構成)

精子と卵子の受精から着床まで約1週間かかります。

次回の月経が来ないかなあ、と思ってる時点で妊娠4週目です。

最初の4-8週は胎児が心臓などの臓器を作っている時期なので、薬剤などの影響が最も大きい大切な時期です、月経が普段より遅れたら、すぐに医療機関を受診して妊娠の診断をしてもらいましょう。妊娠がわかったらすぐに妊娠届けを出して、母子健康手帳をもらいましょう。

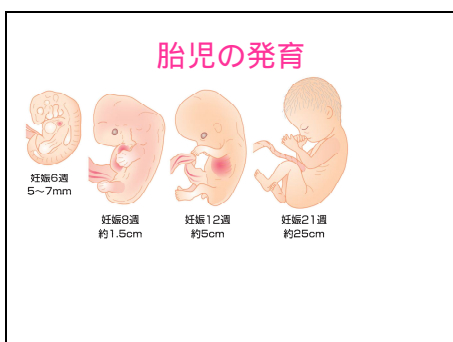


(DVD では動画)

妊娠が成立すると、おなかの赤ちゃんの発育も進み、様々な変化が起こります。

お母さんの体重も、血液量も増え、心臓や身体全体への影響も大きくなります。

安全で安心な妊娠・出産のためには、妊婦健康診断を定期的を受けて、赤ちゃんの育ち具合や母体の健康状態を産婦人科で診てもらうことが大事です。



(DVD では、すべてイメージ画像で構成)

妊娠中にスタイルを気にして食事量を減らしたり、栄養のバランスを乱すことは赤ちゃんの生涯の健康に影響を与えます。

また、受動喫煙も赤ちゃんに影響を及ぼします。パートナーも最大限の理解と配慮が必要です。赤ちゃんの健康を守るためには、今から皆さん自身の健康管理が大事なのです。