

図1 サービス内容の割合（一人当たりの1対1換算サービス提供時間）

表1 サービス内容の割合（一人当たりの1対1換算サービス提供時間）

	認知リハ(プロトコル)		個別就労支援			個別生活支援			プログラム	その他
	認知リハ	ビジネスマナー	就労対面アウトリーチ	就労対面	就労非対面	生活対面アウトリーチ	生活対面	生活非対面		
全体	1348	395	979	1149	1282	126	762	166	955	11
医療機関型	922	104	184	609	682	50	576	108	305	2
連携型	1319	352	429	676	636	16	823	13	2245	0
地域事業所型	1766	680	2050	2057	2345	275	888	337	462	27

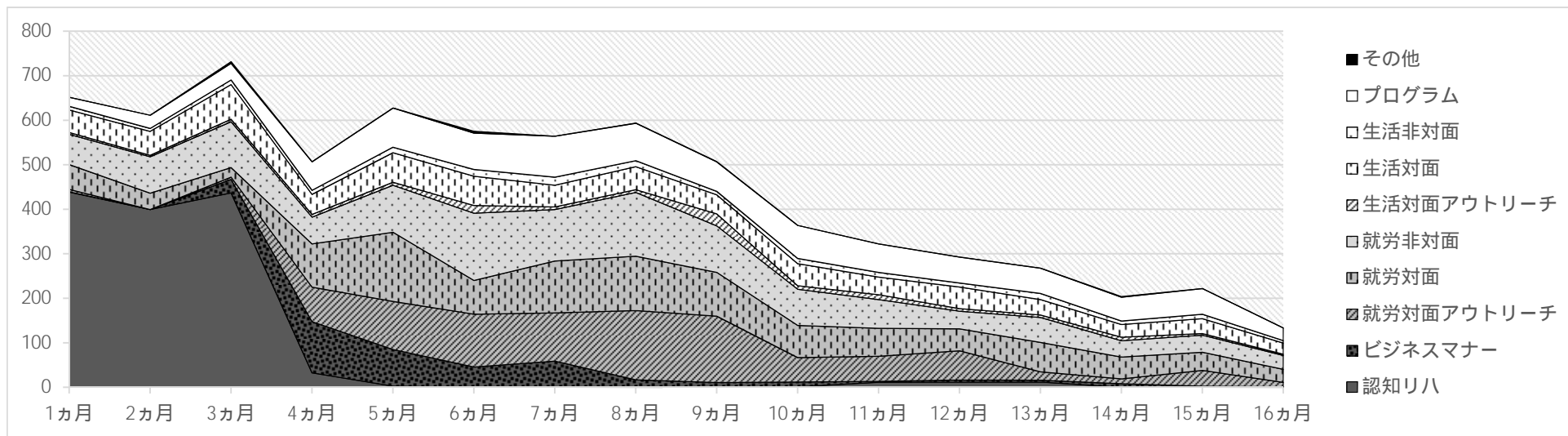


図2 16ヵ月間のサービス内容の推移：全体（一人当たりの1対1換算サービス提供時間：n=47）

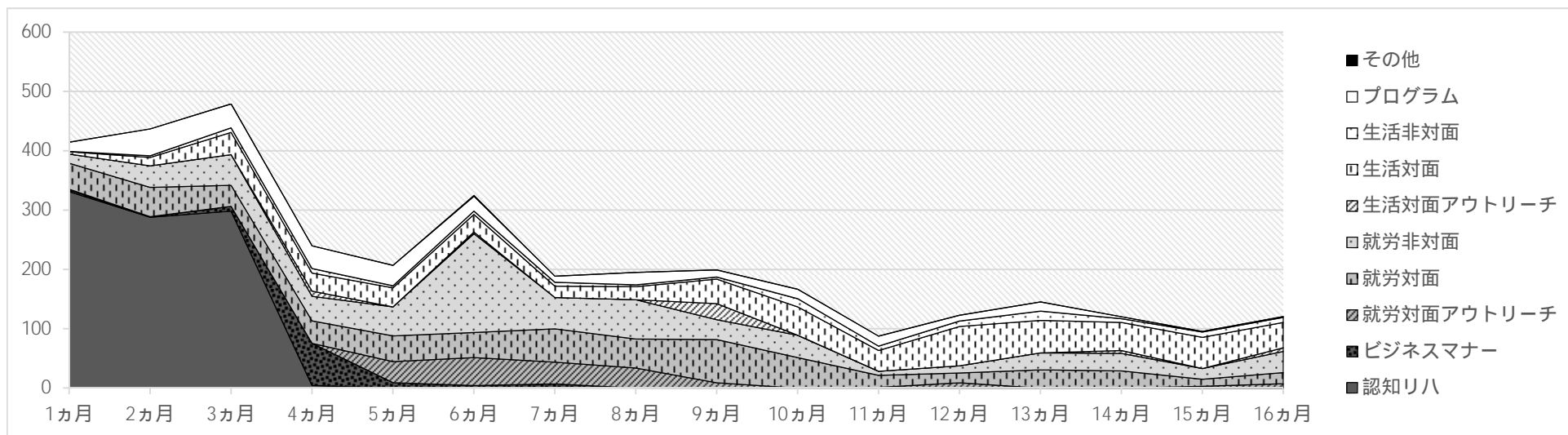


図3 16ヵ月間のサービス内容の推移：医療機関型（一人当たりの1対1換算サービス提供時間：n=16）

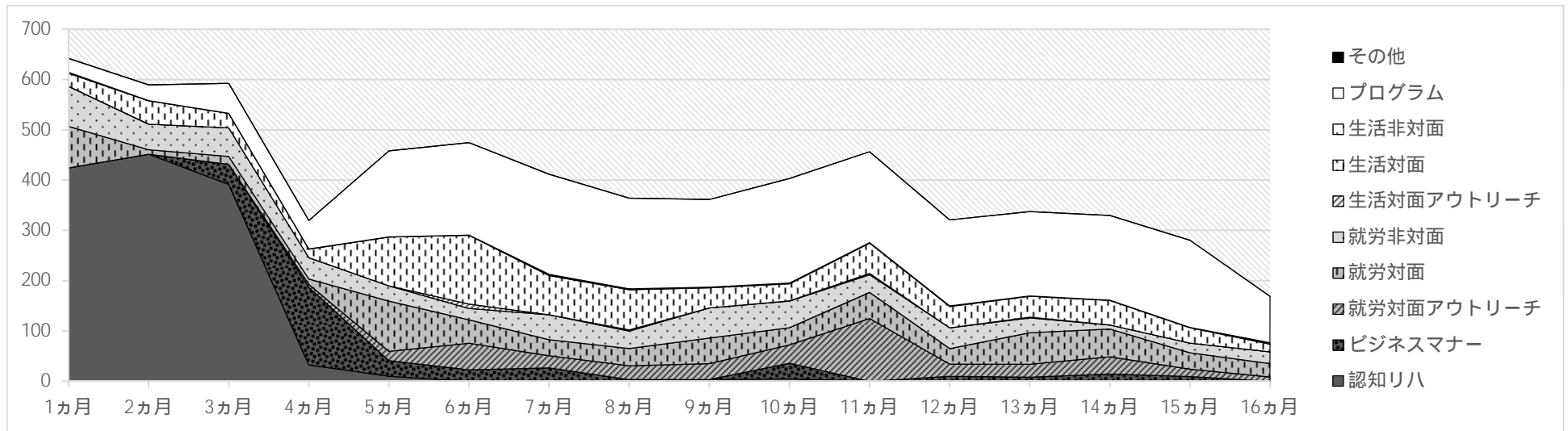


図4 16カ月間のサービス内容の推移：連携型（一人当たりの1対1換算サービス提供時間：n=14）

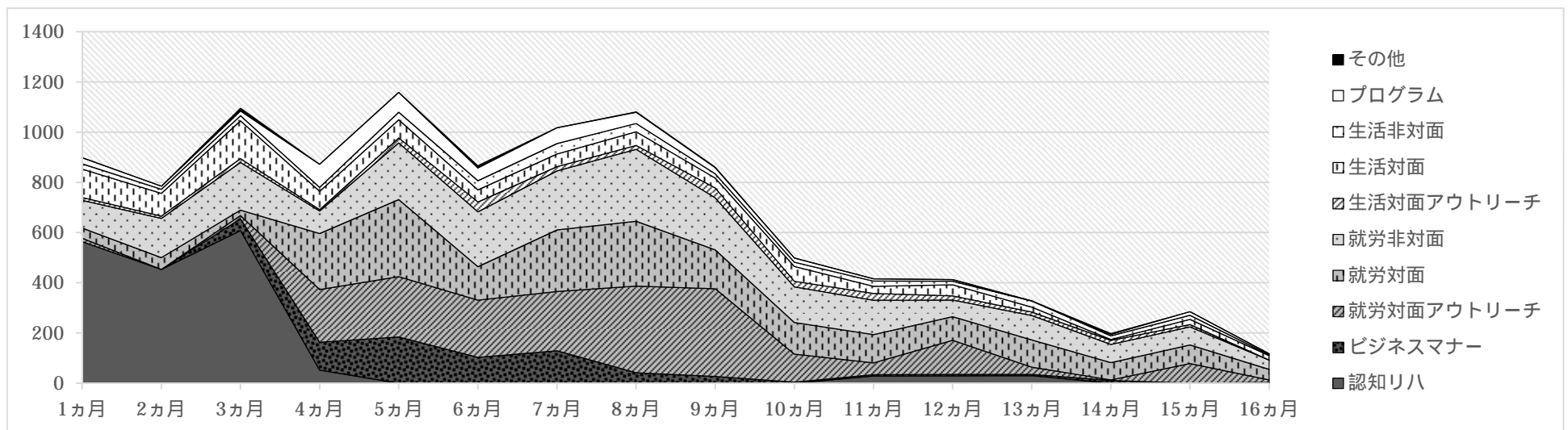


図5 16カ月間のサービス内容の推移：地域事業所型（一人当たりの1対1換算サービス提供時間：n=17）