

また、肝炎ウイルス検査事業の運営上の問題点や課題等についての自由記述欄には、受検者数が少ないこと、検査結果が1週間後とか2週間後であるため結果を聞きに来ない受検者が多くいること、陽性者へのフォロー体制が十分でないこと、特定の事業所からの受検者が多くいること、HIV 検査相談と同時に肝炎検査を行う際の課題、等々非常に多くの問題や課題のあることが分かった。本年度、本研究班で作成した「保健所における肝炎ウイルス検査相談マニュアル」の改訂版においてはこれら問題や課題を反映できるよう努力して行きたい。

#### **謝辞**

保健所の様々な業務で忙しい中、アンケート調査にご協力頂いた全国の保健所等関係者の皆様方に深く感謝致します。

図1

保健所における肝炎検査に関する  
全国保健所アンケート調査（H25年）

発送件数及び回収数

アンケート発送件数：494件

No	回収のパターン	件数	回収率
1	回答保健所数	446件	90.3%
2	複数追加施設回答枚数	34件	
3	回答施設総数	480件	

図2

発送件数及び回収数  
郵送回収とWEB回収の構成比

No	回答内容	件数	構成比
1	郵送	415件	86.5%
2	WEB	65件	13.5%
合計		480件	100.0%

図3

各年度別検査数等

- 平成23年度（平成23年4月～平成24年3月まで）
- 平成24年度（平成24年4月～平成25年3月まで）
- 平成25年度（平成25年4月～平成25年12月まで）

N=480

年度	肝炎タイプ	陽性数	検査数	陽性率
平成23年度	B型肝炎	265	26,268	1.01%
平成24年度	B型肝炎	297	37,829	0.79%
平成25年度	B型肝炎	395	40,822	0.97%
平成23年度	C型肝炎	207	23,848	0.87%
平成24年度	C型肝炎	242	36,578	0.66%
平成25年度	C型肝炎	184	37,482	0.49%

図4

肝炎ウイルス検査事業を保健所（自施設）で実施

N=480

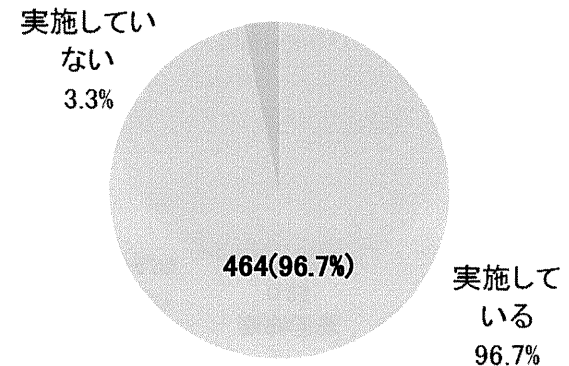


図5

肝炎ウイルス検査事業を保健所(自施設)で実施  
実施している検査

N=464

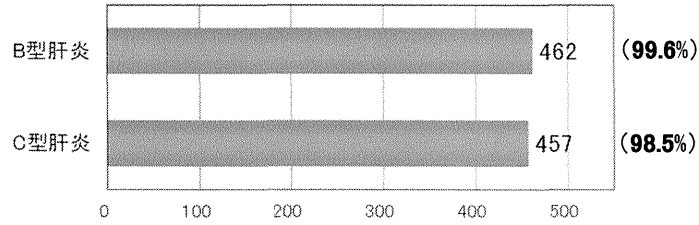


図6

検査対象者の制限 ①年齢制限

N=464

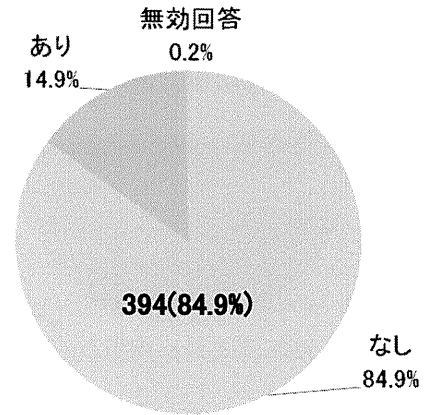


図7

検査対象者の制限 ②居住地制限

N=464

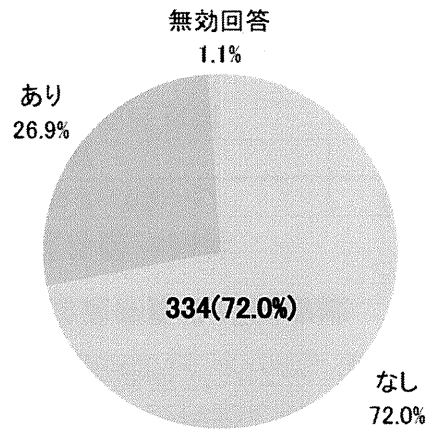


図8

検査対象者の制限 ③受検経験による制限

N=464

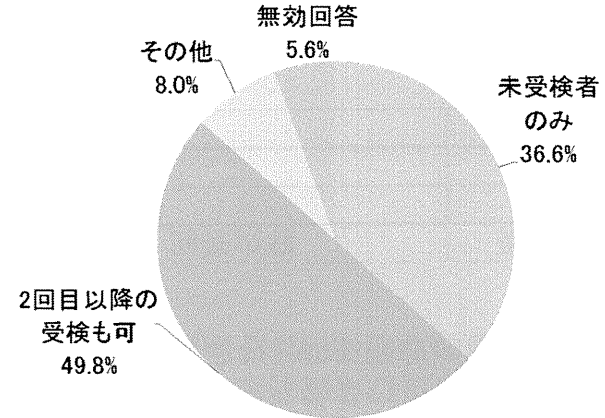


図9

検査対象者の制限 ④氏名について

N=464

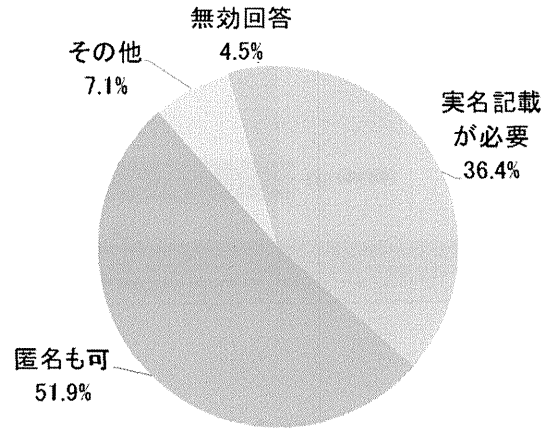


図10

検査日時 定期検査／イベント検査

N=464

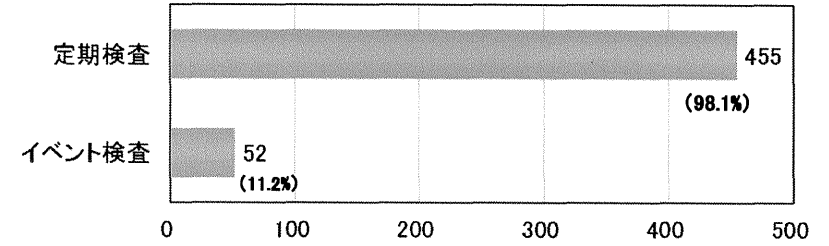


図11

検査曜日 定期検査

N=455

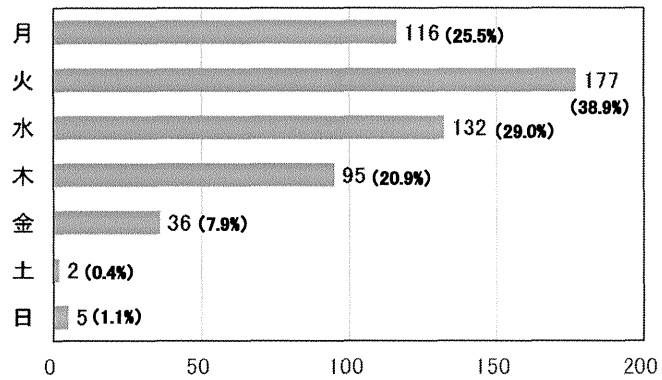


図12

検査曜日(平日／土日) 定期検査

N=455

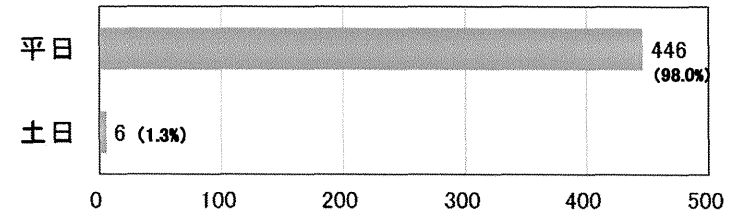


図13

検査曜日 イベント検査

N=52

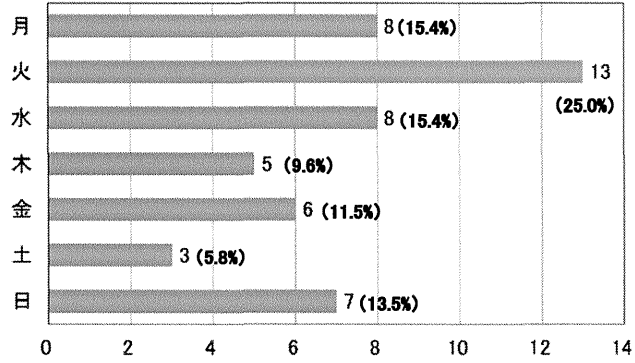


図14

開催回数 定期検査(月換算)

N=455

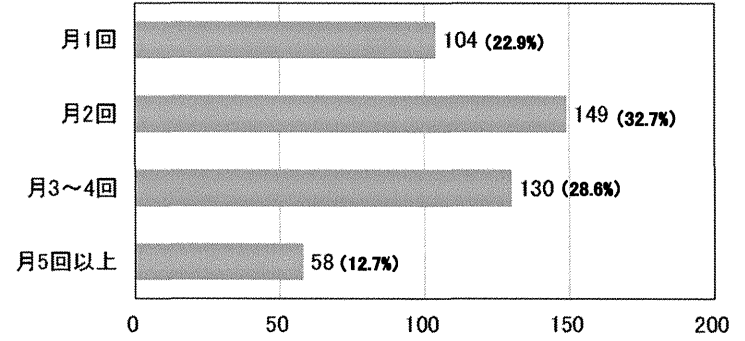


図15

開催回数 イベント検査(年換算)

N=52

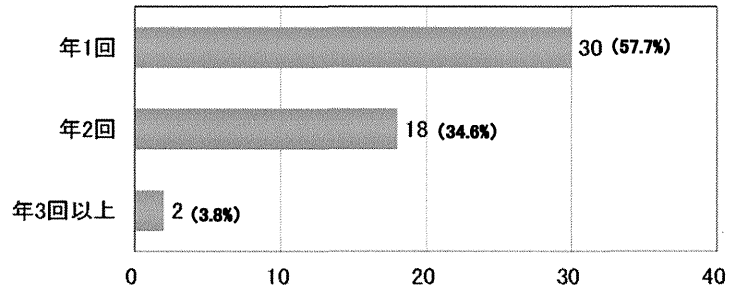


図16

受付時間 定期検査

N=455

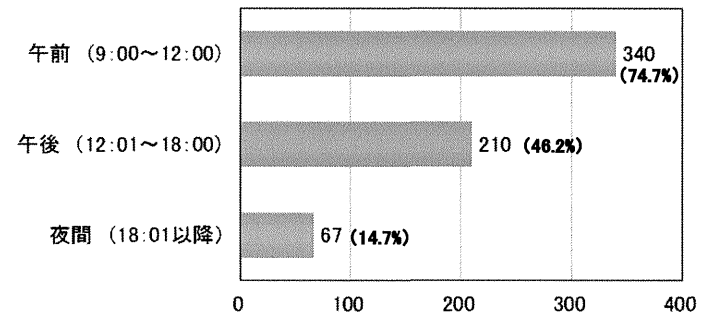


図17

受付時間 イベント検査

N=52

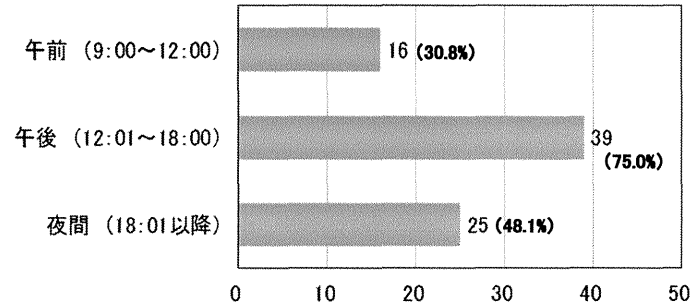


図18

検査時間(長さ) 定期検査

N=455

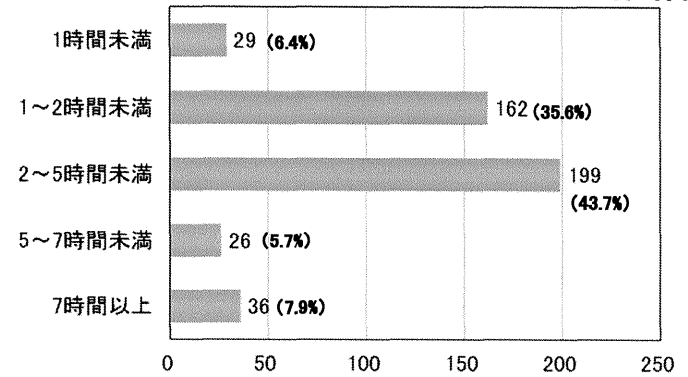


図19

検査時間(長さ) イベント検査

N=52

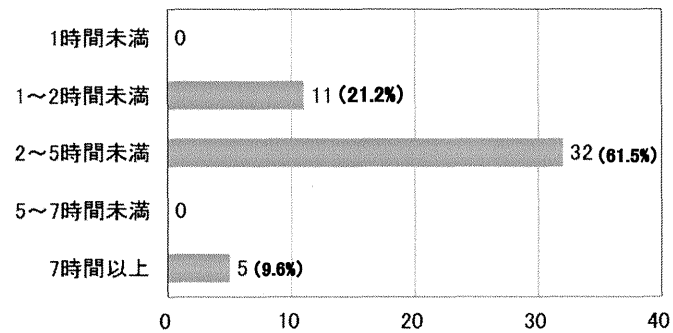


図20

HIV検査と一緒に 定期検査

N=455

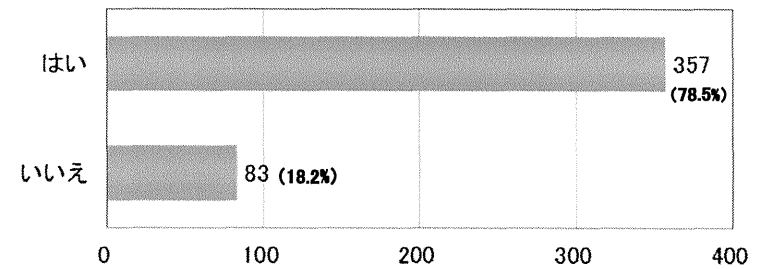


図21

HIV検査と一緒 イベント検査

N=52

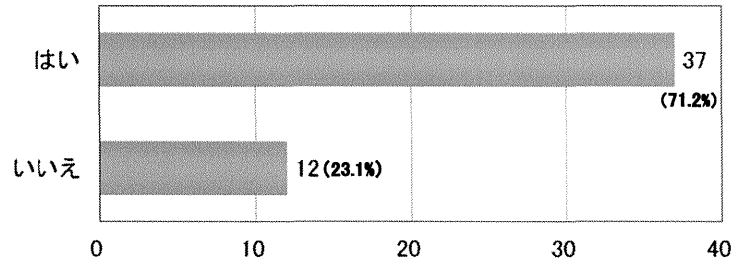


図22

予約の有無

N=464

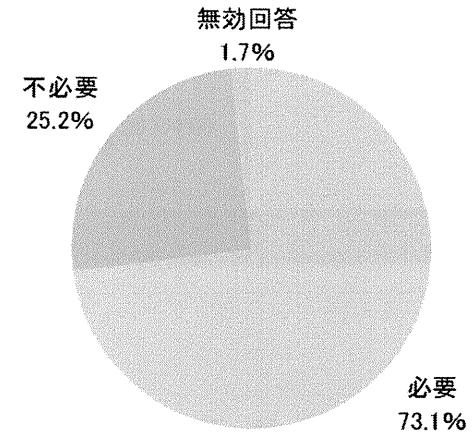


図23

受検者の費用負担

N=464

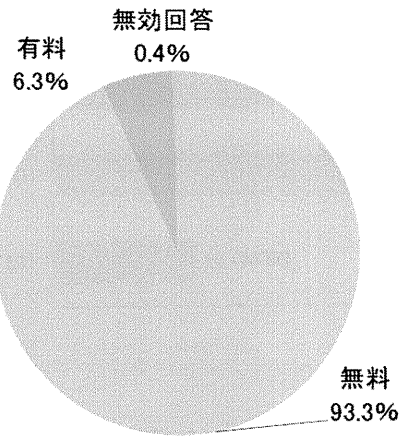


図24

平成25年度 B型肝炎検査数(※)

N=464

※平成25年度(平成25年4月～平成25年12月まで)

※1保健所当たりの検査総数:40,822 1保健所当たりの検査数:88.6

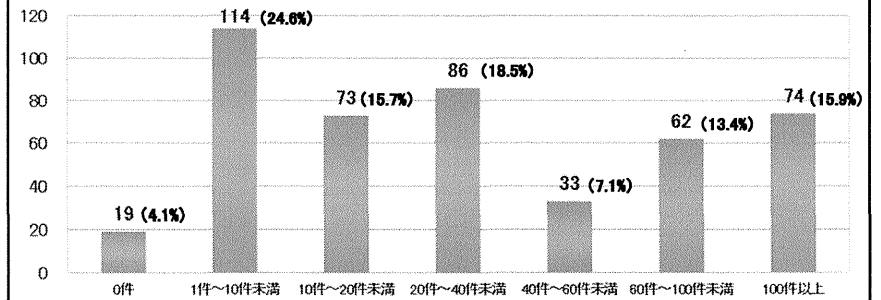


図25

平成25年度 C型肝炎検査数(※)

※平成25年度(平成25年4月～平成25年12月まで) N=464

※1保健所当たりの検査総数:37,482 1保健所当たりの検査数:82.0

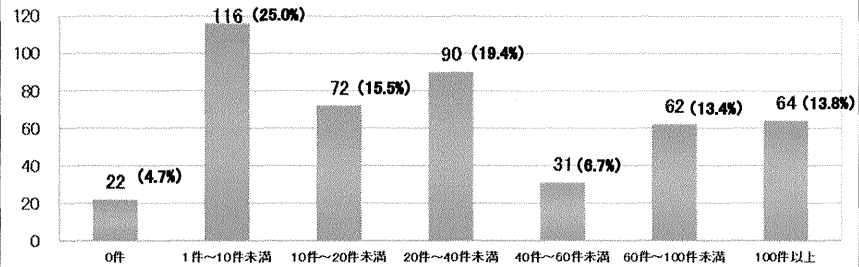


図26

血液検査の実施設

N=464

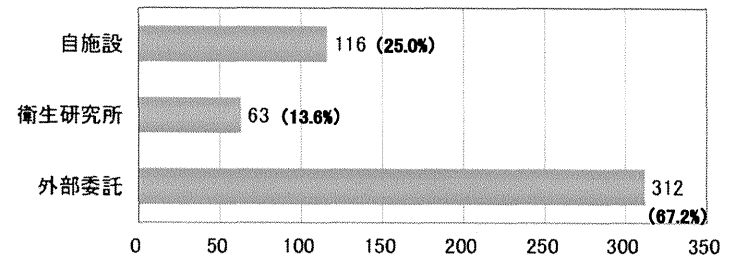


図27

使用している検査法

N=464

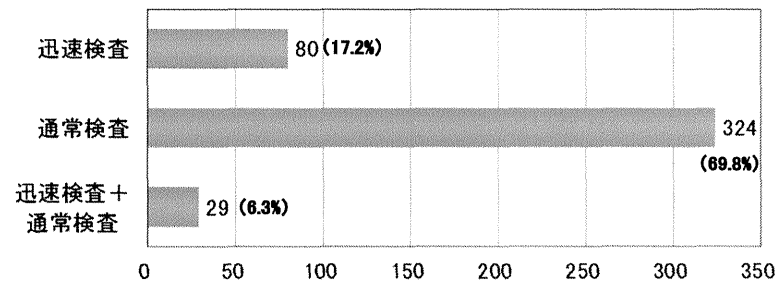


図28

検査結果の通知方法

N=464

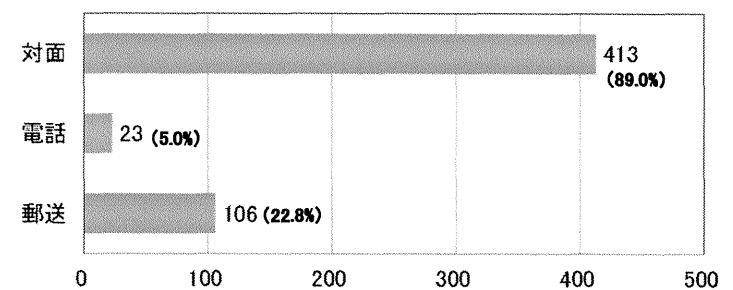




図29

検査結果の通知の期間

N=413

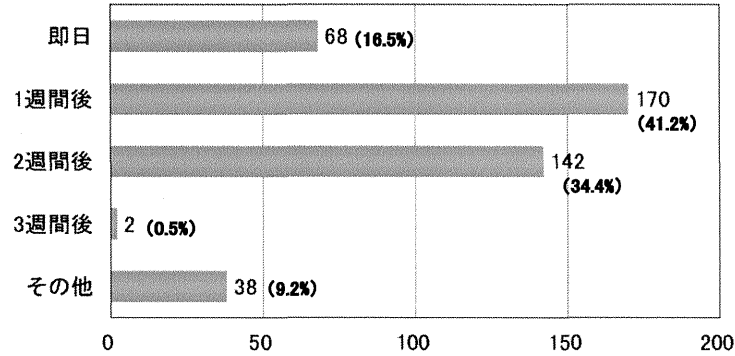


図30

陽性時の対応  
① 専門病院への紹介は？

N=464

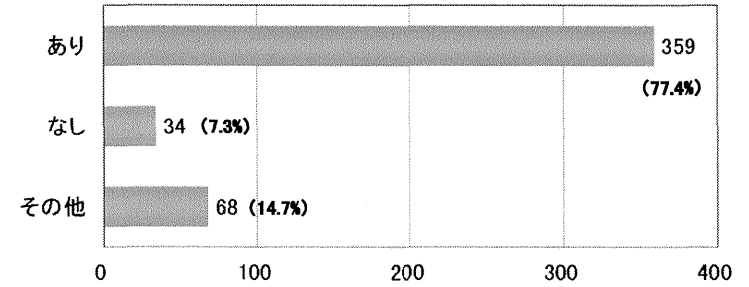


図31

陽性時の対応  
② 特定の提携病院は？

N=464

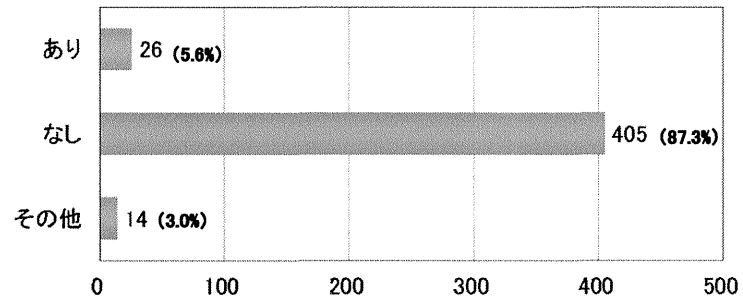


図32

陽性時の対応  
③ 専門医に紹介後、受診したことが分かるフィードバックは？

N=464

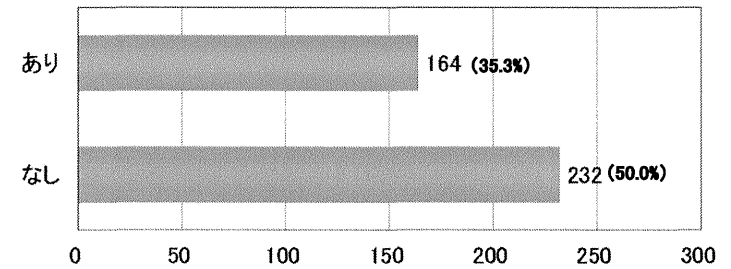


図33

対応に困った事例はあるか？

N=464

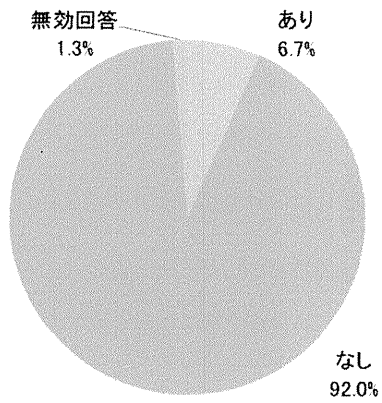


図34

参考にする検査相談マニュアルの有無

N=464

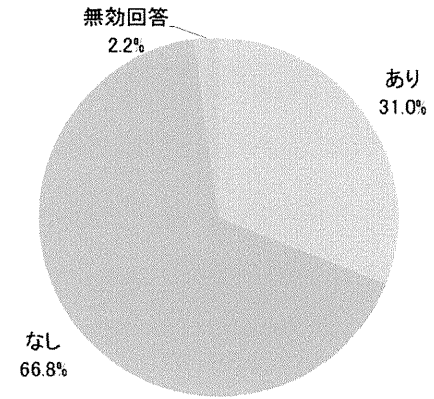
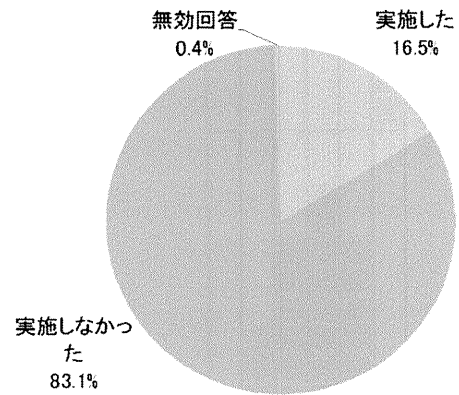


図35

第2回日本肝炎デーでイベント等を実施の有無

N=480



## 保健所における肝炎ウイルス検査に関する調査 集計表

アンケート発送件数: 494件

保健所アンケート回答数(2014年2月12日現在) 480件

### ◆回収率

回収のパターン	件数	回収率
回答保健所数	446	90.3%
複数追加施設回答枚数	34	
回答施設総数	480	

### ◆回答状況

回答内容	件数	構成比
郵送	415	86.5%
WEB	65	13.5%
合計	480	100.0%

### 職種(連絡担当者)

N = 480

項目名	施設数	%
医師	4	0.8%
保健師	299	62.3%
事務	74	15.4%
その他	90	18.8%
無効回答	13	2.7%
合計	480	100.0%

### 保健所種別

N = 480

項目名	施設数	%
都道府県型保健所	349	72.7%
政令指定都市型保健所	54	11.3%
中核市等型保健所	52	10.8%
23区保健所	25	5.2%
合計	480	100.0%

1. 貴保健所の管轄地域内の人口を教えてください。

N = 480

項目名	施設数	%
～5万人未満	38	7.9%
5万人～10万人未満	95	19.8%
10万人～20万人未満	116	24.2%
20万人～30万人未満	85	17.7%
30万人～40万人未満	52	10.8%
40万人～50万人未満	33	6.9%
50万人～60万人未満	18	3.8%
60万人～70万人未満	6	1.3%
70万人～80万人未満	7	1.5%
80万人～90万人未満	2	0.4%
90万人～100万人未満	1	0.2%
100万人以上	6	1.3%
無効回答	21	4.4%
合計	480	100.0%

1. 貴保健所の管轄地域内の人口を教えてください。

N = 480

項目名	施設数	%
10万人未満	133	27.7%
10万人～40万人未満	253	52.7%
40万人～70万人未満	57	11.9%
70万人以上	16	3.3%
無効回答	21	4.4%
合計	480	100.0%

2. 特定感染症検査等事業の肝炎ウイルス検査事業を保健所(自施設)で実施していますか？

N = 480

項目名	施設数	%
実施している	464	96.7%
実施していない	16	3.3%
合計	480	100.0%

2-1. 実施している検査事業を教えてください。(Q2で実施していると回答)

N = 464

項目名	施設数	%
B型肝炎	462	99.6%
C型肝炎	457	98.5%

2-1. 実施している検査事業を教えてください。(Q2で実施していないと回答)

N = 16

項目名	施設数	%
緊急肝炎ウイルス検査事業	8	50.0%
その他	2	12.5%

## 2-2-①年齢制限

N = 464

項目名	施設数	%
なし	394	84.9%
あり	69	14.9%
無効回答	1	0.2%
合計	464	100.0%

## 2-2-①-SQ対象年齢

N = 69

項目名	施設数	%
16歳以上	8	11.6%
40歳未満	11	15.9%
16～40歳	0	0.0%
その他	48	69.6%
無効回答	2	2.9%
合計	69	100.0%

## 2-2-②居住地制限

N = 464

項目名	施設数	%
なし	334	72.0%
あり	125	26.9%
無効回答	5	1.1%
合計	464	100.0%

## 2-2-③受検経験による制限

N = 464

項目名	施設数	%
未受検者のみ	170	36.6%
2回目以降の受検も可	231	49.8%
その他	37	8.0%
無効回答	26	5.6%
合計	464	100.0%

## 2-2-④氏名について

N = 464

項目名	施設数	%
実名記載が必要	169	36.4%
匿名も可	241	51.9%
その他	33	7.1%
無効回答	21	4.5%
合計	464	100.0%

2-3定期検査／イベント検査

N = 464

項目名	施設数	%
定期検査	455	98.1%
イベント検査	52	11.2%

2-3検査曜日 定期検査

N = 455

項目名	施設数	%
月	116	25.5%
火	177	38.9%
水	132	29.0%
木	95	20.9%
金	36	7.9%
土	2	0.4%
日	5	1.1%

2-3検査曜日(平日／土日) 定期検査

N = 455

項目名	施設数	%
平日	446	98.0%
土日	6	1.3%

検査曜日 イベント検査

N = 52

項目名	施設数	%
月	8	15.4%
火	13	25.0%
水	8	15.4%
木	5	9.6%
金	6	11.5%
土	3	5.8%
日	7	13.5%

2-3検査曜日(平日／土日) イベント検査

N = 52

項目名	施設数	%
平日	26	50.0%
土日	10	19.2%

2-3開催回数 定期検査(月換算)

N = 455

項目名	施設数	%
月1回以下	104	22.9%
月2回以下	149	32.7%
月3~4回以下	130	28.6%
月5回以上	58	12.7%

2-3開催回数 イベント検査(年換算)

N = 52

項目名	施設数	%
年1回以下	30	57.7%
年2回以下	18	34.6%
年3回以上	2	3.8%

2-3受付時間 定期検査

N = 455

項目名	施設数	%
午前 (9:00~12:00)	340	74.7%
午後 (12:01~18:00)	210	46.2%
夜間 (18:01以降)	67	14.7%

2-3受付時間 イベント検査

N = 52

項目名	施設数	%
午前 (9:00~12:00)	16	30.8%
午後 (12:01~18:00)	39	75.0%
夜間 (18:01以降)	25	48.1%

2-3時間(長さ) 定期検査

N = 455

項目名	施設数	%
1時間未満	29	6.4%
1~2時間未満	162	35.6%
2~5時間未満	199	43.7%
5~7時間未満	26	5.7%
7時間以上	36	7.9%

2-3時間(長さ) イベント検査

N = 52

項目名	施設数	%
1時間未満	0	0.0%
1~2時間未満	11	21.2%
2~5時間未満	32	61.5%
5~7時間未満	0	0.0%
7時間以上	5	9.6%

2-3HIV検査と一緒に 定期検査

N = 455

項目名	施設数	%
はい	357	78.5%
いいえ	83	18.2%

2-3HIV検査と一緒に イベント検査

N = 52

項目名	施設数	%
はい	37	71.2%
いいえ	12	23.1%

2-4. 予約は必要ですか？

N = 464

項目名	施設数	%
必要	339	73.1%
不必要	117	25.2%
無効回答	8	1.7%
合計	464	100.0%

2-5. 受検者の費用負担はありますか

N = 464

項目名	施設数	%
無料	433	93.3%
有料	29	6.3%
無効回答	2	0.4%
合計	464	100.0%

2-5-①. 受検費用 B型肝炎

N = 29

項目名	施設数	%
1円～500円未満	9	31.0%
500円～1000円未満	7	24.1%
1000円～1500円未満	2	6.9%
1500円以上	11	37.9%

2-5-①. 受検費用 C型肝炎

N = 29

項目名	施設数	%
1円～500円未満	1	3.4%
500円～1000円未満	4	13.8%
1000円～1500円未満	10	34.5%
1500円以上	14	48.3%



2-6. 検査数及び陽性数

通常検査

年度	肝炎タイプ	陽性数	検査数	陽性率	
平成23年度	B型肝炎	265	26268	1.01%	※前年度集計から参照
平成24年度	B型肝炎	297	37829	0.79%	
平成25年度	B型肝炎	395	40822	0.97%	
平成23年度	C型肝炎	207	23848	0.87%	※前年度集計から参照
平成24年度	C型肝炎	242	36578	0.66%	
平成25年度	C型肝炎	184	37482	0.49%	

検査数:平成24年度 B型肝炎

N = 464

項目名	施設数	%
0件	9	1.9%
1件～10件未満	130	28.0%
10件～20件未満	62	13.4%
20件～40件未満	81	17.5%
40件～60件未満	46	9.9%
60件～100件未満	43	9.3%
100件以上	90	19.4%

検査数:平成25年度 B型肝炎

N = 464

項目名	施設数	%
0件	19	4.1%
1件～10件未満	114	24.6%
10件～20件未満	73	15.7%
20件～40件未満	86	18.5%
40件～60件未満	33	7.1%
60件～100件未満	62	13.4%
100件以上	74	15.9%

検査数:平成24年度 C型肝炎

N = 464

項目名	施設数	%
0件	12	2.6%
1件～10件未満	129	27.8%
10件～20件未満	66	14.2%
20件～40件未満	83	17.9%
40件～60件未満	44	9.5%
60件～100件未満	40	8.6%
100件以上	85	18.3%

検査数:平成25年度 C型肝炎

N = 464

項目名	施設数	%
0件	22	4.7%
1件～10件未満	116	25.0%
10件～20件未満	72	15.5%
20件～40件未満	90	19.4%
40件～60件未満	31	6.7%
60件～100件未満	62	13.4%
100件以上	64	13.8%

陽性数:平成24年度 B型肝炎

N = 464

項目名	施設数	%
0件	309	66.6%
1件	80	17.2%
2件	34	7.3%
3件～5件未満	14	3.0%
5件以上	7	1.5%

陽性数:平成25年度 B型肝炎

N = 464

項目名	施設数	%
0件	317	68.3%
1件	81	17.5%
2件	20	4.3%
3件～5件未満	7	1.5%
5件以上	10	2.2%

陽性数:平成24年度 C型肝炎

N = 464

項目名	施設数	%
0件	324	69.8%
1件	75	16.2%
2件	21	4.5%
3件～5件未満	13	2.8%
5件以上	7	1.5%

陽性数:平成25年度 C型肝炎

N = 464

項目名	施設数	%
0件	338	72.8%
1件	61	13.1%
2件	14	3.0%
3件～5件未満	8	1.7%
5件以上	7	1.5%

## HIV同時検査

年度	肝炎タイプ	陽性数	検査数	陽性率
平成24年度	B型肝炎	87	20151	0.43%
平成25年度	B型肝炎	93	19479	0.48%
平成24年度	C型肝炎	86	18598	0.46%
平成25年度	C型肝炎	70	16087	0.44%

HIV同時検査数:平成24年度 B型肝炎

N = 464

項目名	施設数	%
0件	69	14.9%
1件～10件未満	111	23.9%
10件～20件未満	41	8.8%
20件～40件未満	53	11.4%
40件～60件未満	30	6.5%
60件～100件未満	31	6.7%
100件以上	66	14.2%

HIV同時検査数:平成25年度 B型肝炎

N = 464

項目名	施設数	%
0件	58	12.5%
1件～10件未満	114	24.6%
10件～20件未満	55	11.9%
20件～40件未満	55	11.9%
40件～60件未満	21	4.5%
60件～100件未満	51	11.0%
100件以上	51	11.0%

HIV同時検査数:平成24年度 C型肝炎

N = 464

項目名	施設数	%
0件	68	14.7%
1件～10件未満	115	24.8%
10件～20件未満	42	9.1%
20件～40件未満	55	11.9%
40件～60件未満	25	5.4%
60件～100件未満	29	6.3%
100件以上	63	13.6%

HIV同時検査数:平成25年度 C型肝炎

N = 464

項目名	施設数	%
0件	61	13.1%
1件～10件未満	116	25.0%
10件～20件未満	56	12.1%
20件～40件未満	53	11.4%
40件～60件未満	21	4.5%
60件～100件未満	48	10.3%
100件以上	44	9.5%

HIV同時検査陽性数:平成24年度 B型肝炎

N = 464

項目名	施設数	%
0件	35	7.5%
1件	43	9.3%
2件	11	2.4%
3件～5件未満	4	0.9%
5件以上	1	0.2%

HIV同時検査陽性数:平成25年度 B型肝炎

N = 464

項目名	施設数	%
0件	31	6.7%
1件	43	9.3%
2件	12	2.6%
3件～5件未満	4	0.9%
5件以上	2	0.4%

HIV同時検査陽性数:平成24年度 C型肝炎

N = 464

項目名	施設数	%
0件	32	6.9%
1件	45	9.7%
2件	8	1.7%
3件～5件未満	2	0.4%
5件以上	3	0.6%

HIV同時検査陽性数:平成25年度 C型肝炎

N = 464

項目名	施設数	%
0件	24	5.2%
1件	31	6.7%
2件	5	1.1%
3件～5件未満	4	0.9%
5件以上	3	0.6%