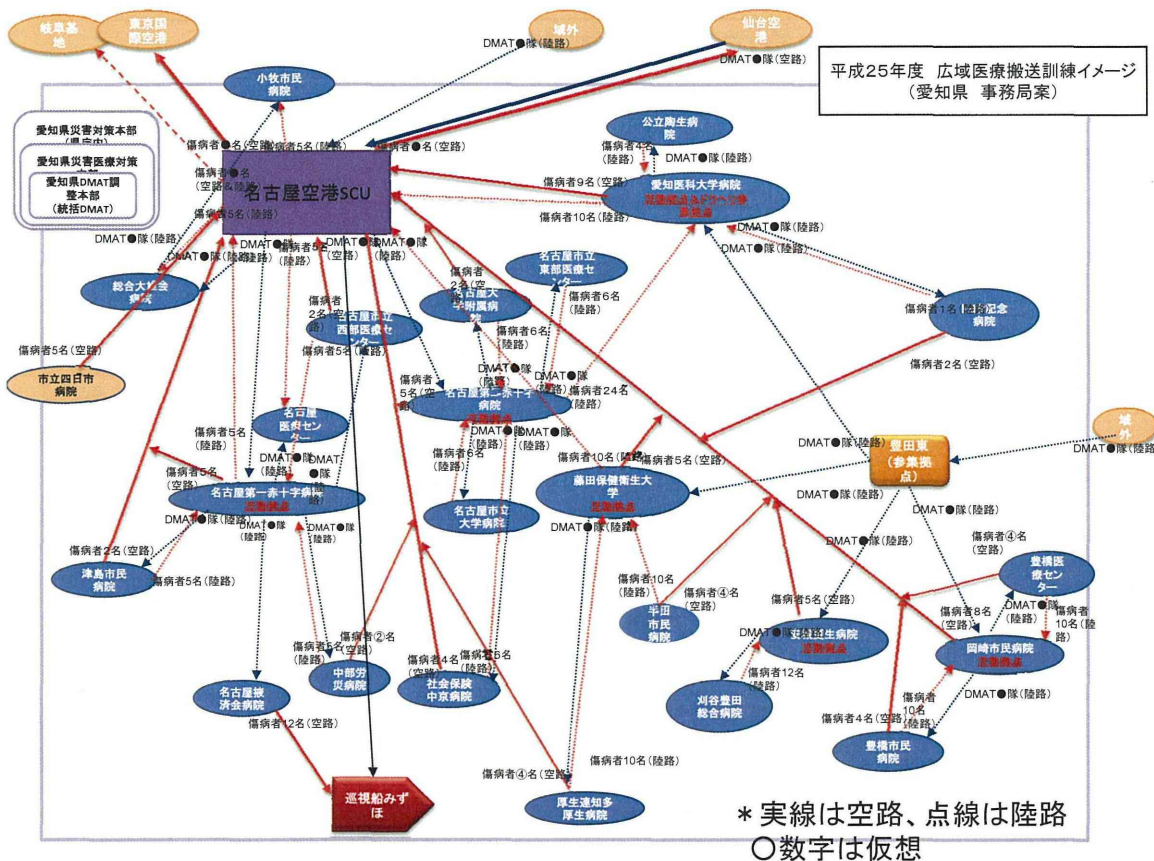
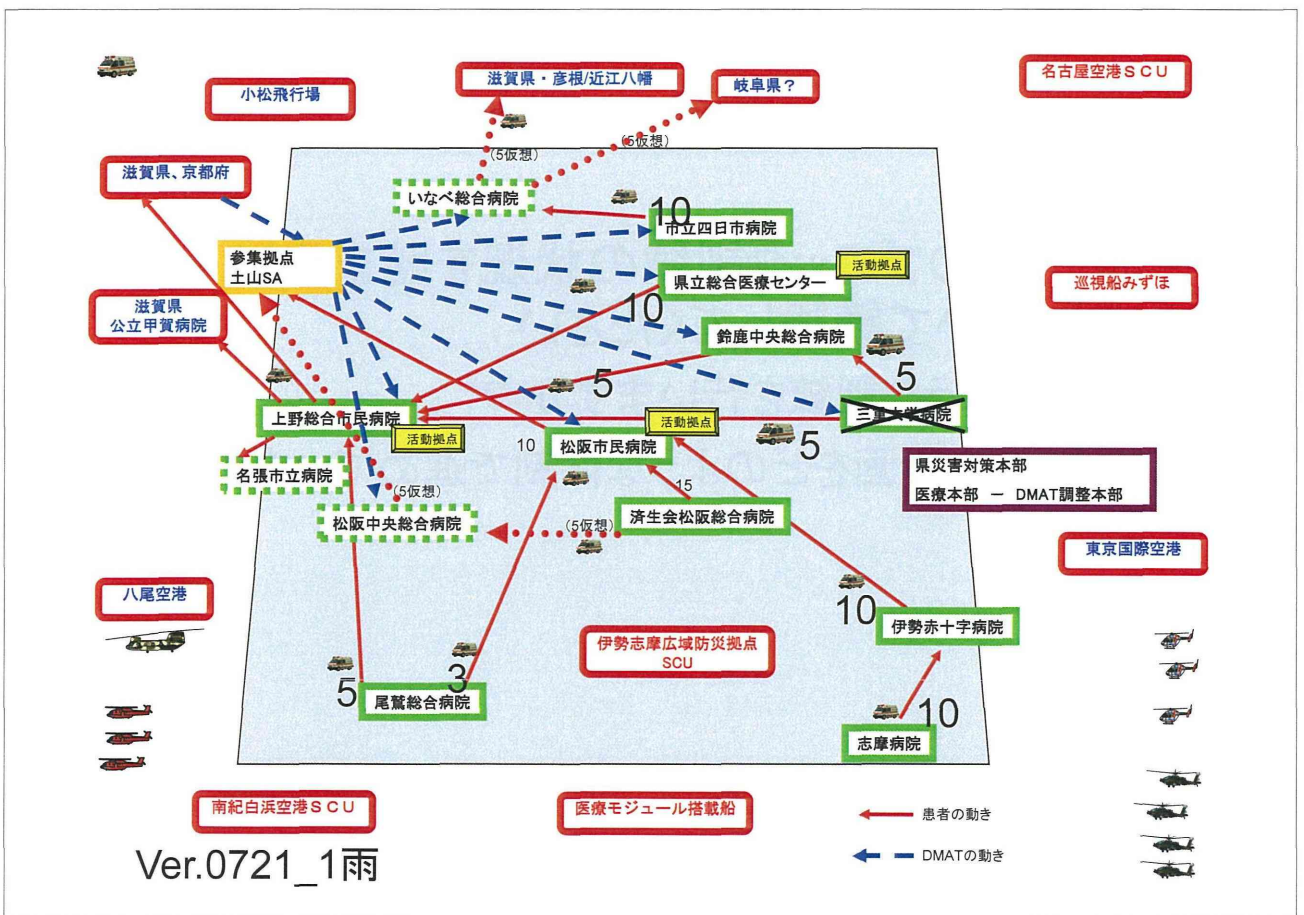
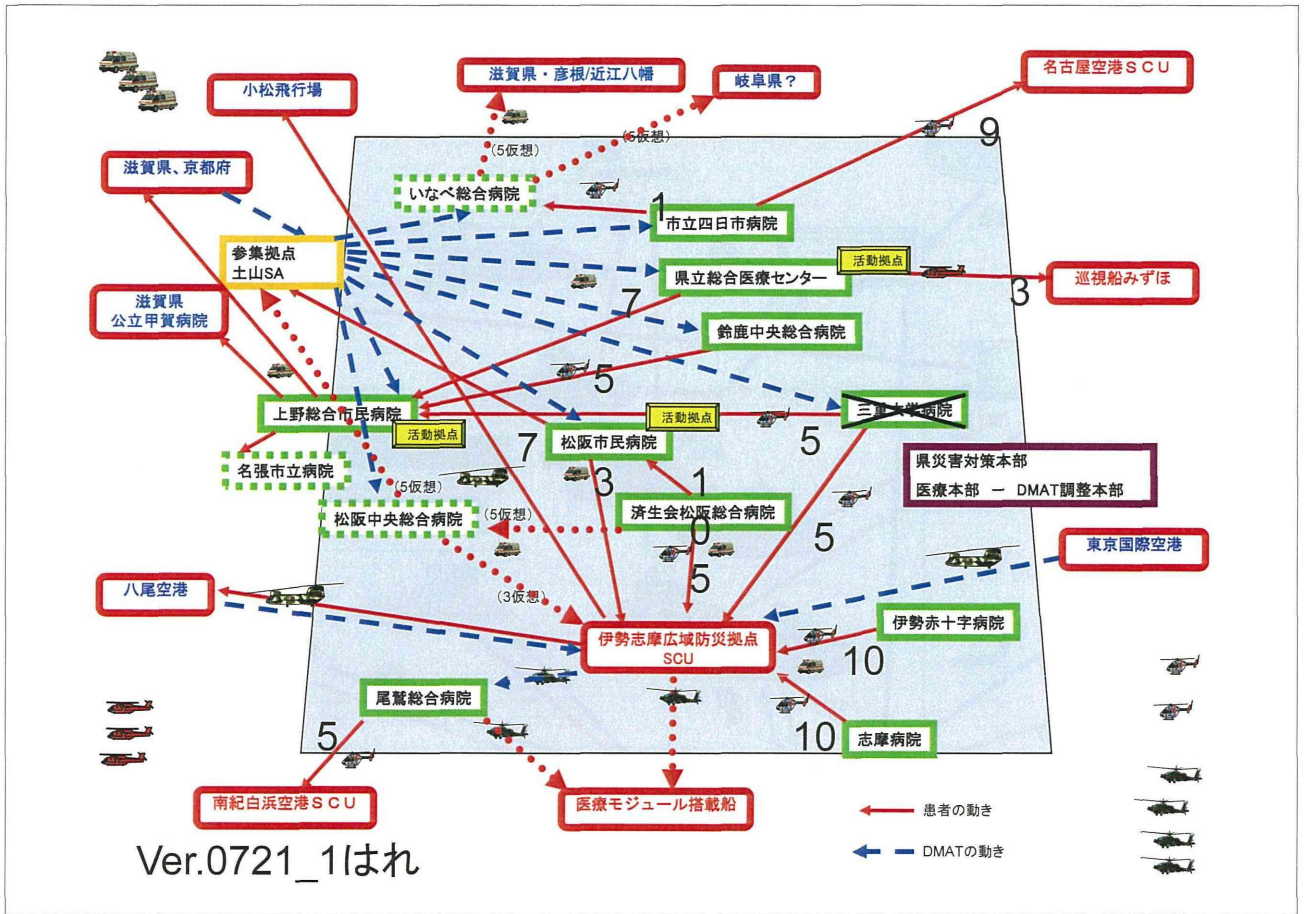
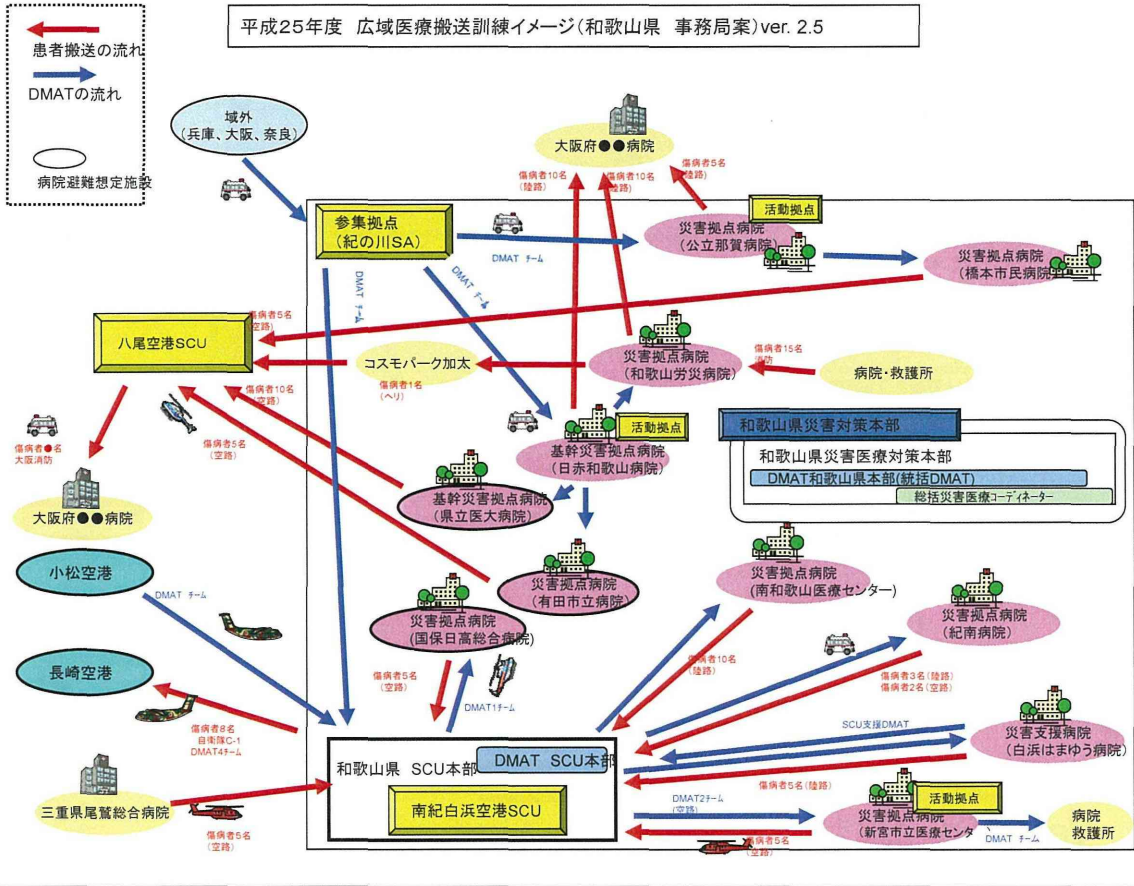


# 平成25年度広域医療搬送訓練のDMATの活動







## ディスカッション

- 今年度のブロック訓練の状況を踏まえ以下の点について議論してください
  - どのような訓練を行いますか？
  - 訓練の企画をどのような体制で進めていきますか？

# 参集拠点としてのSA —土山SAでの活動より—

京都第一赤十字病院  
高階謙一郎 上門充

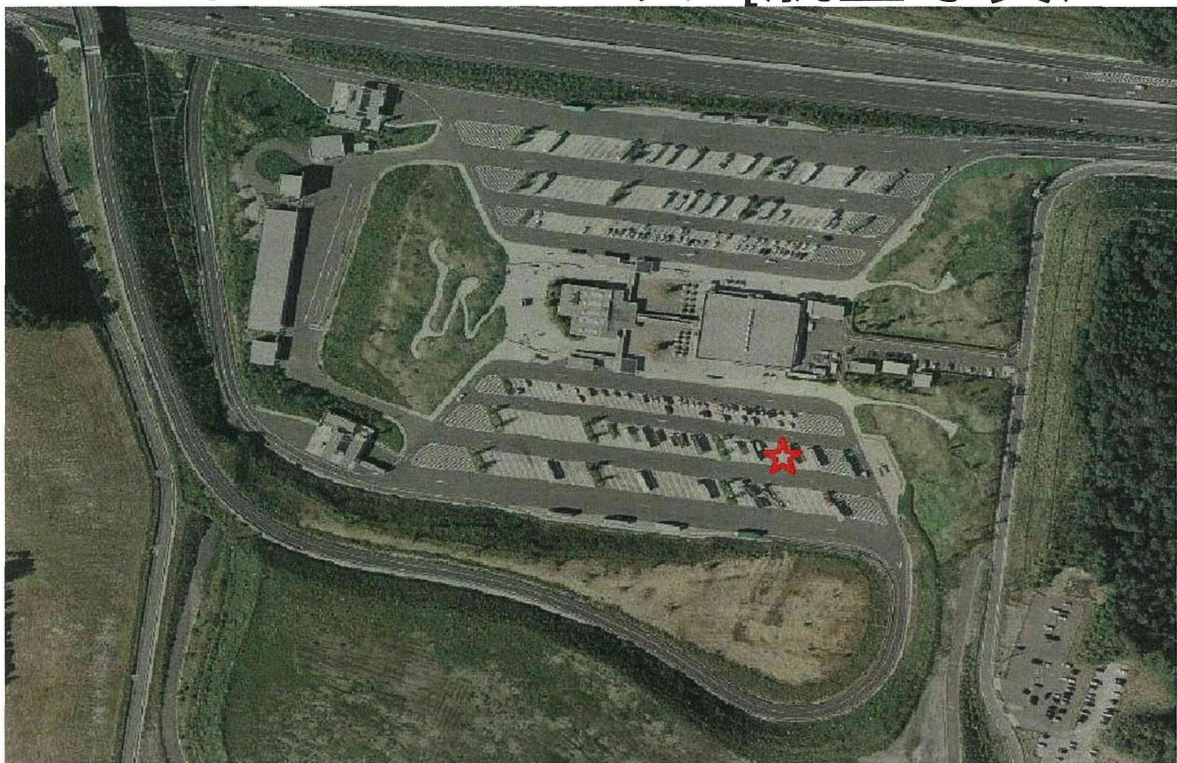
## 平成25年度政府広域医療搬送訓練



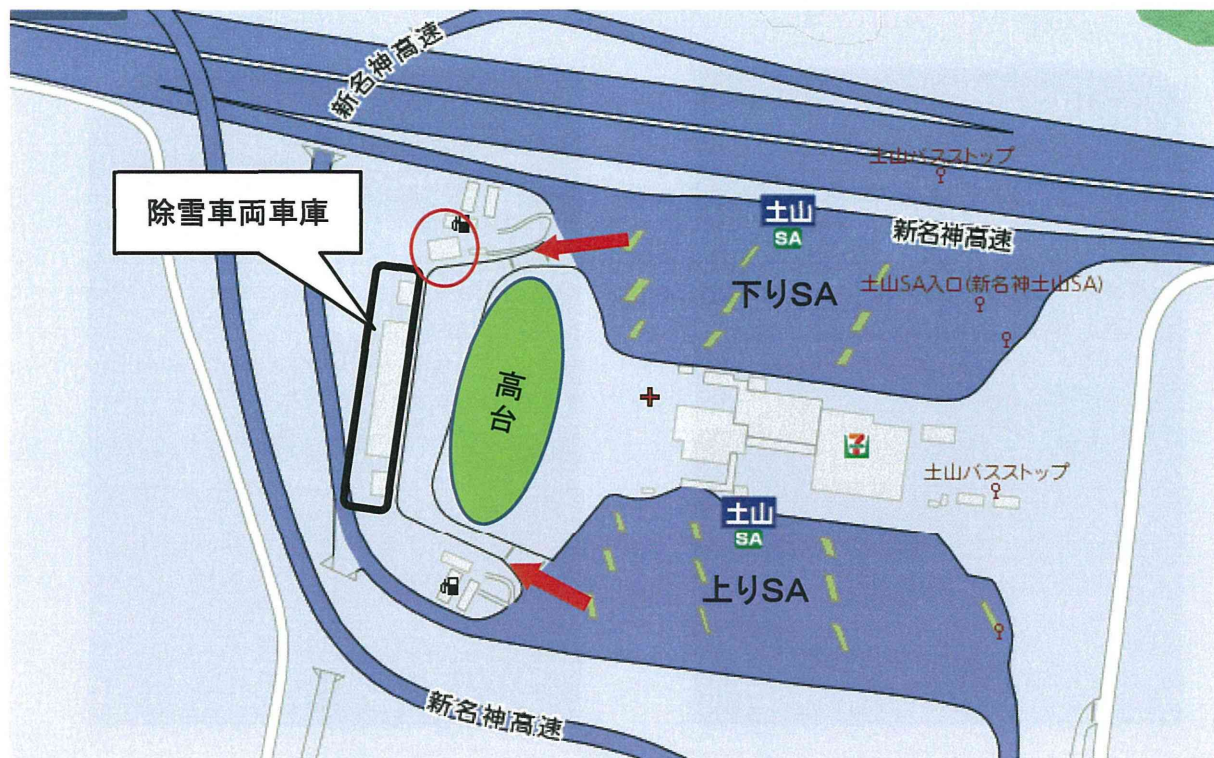
# 土山サービスエリアの位置



# 土山サービスエリア(航空写真)



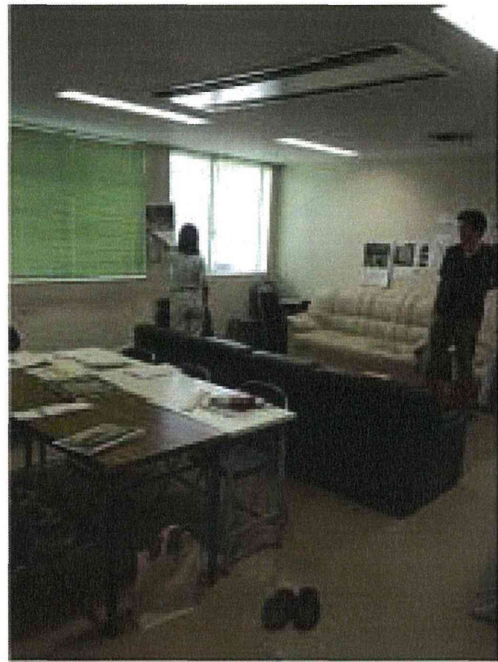
# 土山サービスエリア 訓練場所



## 参集本部設置場所 (雪氷基地職員待機所)

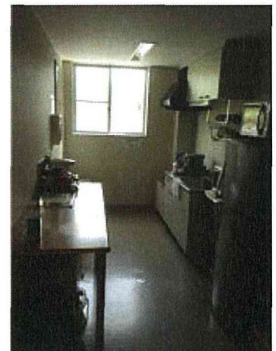


# 本部スペース候補



仮眠室(2部屋)

和室(1部屋)、給湯室



トイレ、シャワー室完備



## 活動内容

- 参集拠点本部立ち上げ
- 参集DMAT受付
- 周辺情報把握
- DMAT派遣
- 域外搬送患者受け入れ
- 搬送先病院選定(仮想)
- 無線ネットワーク形成
- IP無線
- 位置情報把握

## 本部立ち上げ

- NEXCO担当者・三重県担当者に挨拶
- 赤十字無線・衛星電話設置
- 8:00本部立ち上げ

京都第一赤十字病院DMAT2チーム  
赤十字京都府支部





# 参集DMAT

- 滋
- 
- 
- 
- 京
- 
- 
- 
- 兵
- 
- 福
- 

