

★資料 I -5(サロン E)
エステティシャン手指調査 ハンドスタンプ

	菌数(コロニー数)	菌名(カッコ内はコロニー数)	
① 施行前手洗い前	22	<i>Bacillus</i> sp.(20)	Gram negative rods (2)
② 施行前手洗い後	30	<i>Bacillus</i> sp.(20)	Gram negative rods (10)

環境調査

	菌名&菌数		
① 職員手洗い場(ハンドル)	<i>Klebsiella oxytoca</i> 2x10 ¹ cfu/ml	GNS 2x10 ¹ cfu/ml	<i>Alcaligenes faecalis</i> 2x10 ¹ cfu/ml
② 職員手洗い場(ハンドル下)	<i>Klebsiella oxytoca</i> 4x10 ¹ cfu/ml	Grampositive rods 3.2x10 ⁴ cfu/ml	
④ スチーマー	細菌の生育なし		
⑥ 施術台	<i>Micrococcus</i> sp.5x10 ¹ cfu/ml	Grampositive rods 4x10 ¹ cfu/ml	
⑤ 手洗い場(顧客)	<i>Klebsiella oxytoca</i> 6.7x10 ² cfu/ml	<i>Pseudomonas putida</i> 5x10 ¹ cfu/ml	Grampositive rods 7x10 ¹ cfu/ml
⑩ トイレノブ	<i>Micrococcus</i> sp.1x10 ¹ cfu/ml	Gramnegative rods 6x10 ¹ cfu/ml	

職員手洗いおよび顧客手洗い場で同じ菌(*Klebsiella oxytoca*)が検出されています。施設内での伝播が考えられます。顧客手洗い場より薬剤感性のシュードモナス・プテダ(*Pseudomonas putida*)が検出されました。本菌は弱毒菌ですが、院内感染の原因になります。

-①手洗い場 ハンドル-



Klebsiella oxytoca

-⑦ 顧客手洗い場-

血液寒天培地



Klebsiella oxytoca
Pseudomonas putida

★資料 I -6(サロン F)
エステティシャン手指調査 ハンドスタンプ

	菌数(コロニー数)	菌名(カッコ内はコロニー数)	
① 施行前手洗い前	51	<i>Bacillus</i> sp.(20)	<i>Micrococcus</i> sp.(30)
② 施行前手洗い後	110	<i>Acinetobacter</i> sp.(1)	CNS (100)

環境調査

	菌名&菌数		
① 手洗い場(ハンドル)	<i>Pseudomonas fluorescense</i> 6x10 ² cfu/ml	CNS 5x10 ² cfu/ml	Grampositive rods 4x10 ² cfu/ml
② 手洗い場(ハンドル下)	<i>Klebsiella pneumoniae</i> 5x10 ¹ cfu/ml	<i>Pseudomonas putida</i> 2x10 ¹ cfu/ml	<i>Pseudomonas</i> sp. 1x10 ² cfu/ml
④ スチーマー	細菌の生育なし		
⑤ 施術台	<i>Micrococcus</i> sp.5x10 ¹ cfu/ml	CNS 5x10 ² cfu/ml	<i>Acinetobacter</i> sp. 1x10 ¹ cfu/ml
⑩ トイレノブ	<i>Micrococcus</i> sp.1x10 ¹ cfu/ml	Gram negative rods 6x10 ¹ cfu/ml	

手指より薬剤感性の黄色ブドウ球菌(*Staphylococcus aureus*)が検出されました。条件によっては感染を起こします。手指、施術台、および手洗い場から薬剤感性のアシネトバクター (*Acinetobacter* sp.)が検出されています。施設内での伝播が考えられます。手洗い場より薬剤感性のシュードモナス・プテダ (*Pseudomonas putida*)が検出されました。両菌とも弱毒菌ですが、院内感染の原因になります。

① 施行前手洗い前



Acinetobacter sp.

② 施行前手洗い後



Staphylococcus aureus

-②手洗い場 ハンドル下-

血液寒天培地

マッコンキー寒天培地

クロモアガーMRSA培地



Klebsiella pneumoniae
Acinetobacter sp.
Pseudomonas putida

血液寒天培地

MRSA培地

-⑤ 施術台 (タオルケット上)-



Acinetobacter sp

★資料 I-7(サロン G)
エステティシャン手指調査 ハンドスタンプ

	菌数 (コロニー数)	菌名 (かっこ内はコロニー数)	
① 施行前手洗い前	45	<i>Bacillus</i> sp.(35)	CNS (10)
② 施行前手洗い後	252	CNS (252)	
① 施行前手洗い前	150	<i>Bacillus</i> sp.(100)	<i>Micrococcus</i> sp.(50)
② 施行前手洗い後	63	<i>Bacillus</i> sp.(10)	CNS (50)
		<i>Micrococcus</i> sp.(3)	

環境調査

	菌名 & 菌数		
① 職員手洗い場(ハンドル)	<i>Aeromonas caviae</i> 4x10 ² cfu/ml <i>Staphylococcus aureus</i> 6x10 ² cfu/ml	<i>Pseudomonas aeruginosa</i> 4x10 ² cfu/ml	<i>Acinetobacter</i> sp. 4x10 ⁸ cfu/ml
② 職員手洗い場(ハンドル下)	<i>Aeromonas caviae</i> 4x10 ⁵ cfu/ml <i>Acinetobacter</i> sp. 4x10 ¹ cfu/ml	<i>Pseudomonas putida</i> 3x10 ⁵ cfu/ml	Gram positive cocci 2.2x10 ⁸ cfu/ml
③ スチーマー①	Gram negative cocci 1x10 ¹ cfu/ml		
④ スチーマー②	Gram negative rods 1x10 ¹ cfu/ml		
⑤ 顧客手洗い場(ハンドル)	CNS 1x10 ¹ cfu/ml	Grampositive rods 2x10 ¹ cfu/ml	
⑥ 施術台	Gram positive rods 2x10 ² cfu/ml	<i>Micrococcus</i> sp.1x10 ² cfu/ml	Gram negative rods 1x10 ² cfu/ml
⑦ シャワーブースハンドル&下	CNS 1x10 ³ cfu/ml	Grampositive rods 2x10 ³ cfu/ml	<i>Micrococcus</i> sp.8x10 ³ cfu/ml
⑧ トイレノブ	細菌の生育なし		
⑨ ロッカー	Gram positive rods 2x10 ¹ cfu/ml	CNS 1.7x10 ¹ cfu/ml	
⑩ 顧客手洗い場(ハンドル下)	Gram positive rods 3x10 ¹ cfu/ml <i>Micrococcus</i> sp.1x10 ² cfu/ml	CNS 1x10 ⁰ cfu/ml	Gram negative rods 8x10 ⁴ cfu/ml

職員手洗い場より薬剤感性の緑膿菌 (*Pseudomonas aeruginosa*)、アシネトバクター (*Acinetobacter* sp.) およびシュードモナス・ブチダ (*Pseudomonas putida*) が検出されました。
上記3菌種とも弱毒菌ですが、院内感染の原因になります。
職員手洗い場よりエロモナス・キャビエ (*Aeromonas caviae*) が検出されました。まれに食中毒の原因になります。
職員手洗い場より黄色ブドウ球菌 (*Staphylococcus aureus*) が検出されました。条件によっては感染を起こします。

-① 職員手洗いハンドル部分-



血液寒天培地



Aeromonas caviae
Pseudomonas aeruginosa
Acinetobacter sp.
Staphylococcus aureus

★資料 I-8(サロン H)
エステティシャン手指調査 ハンドスタンプ

	菌数 (コロニー数)	菌名 (かっこ内はコロニー数)	
① 施行前手洗い前	174	<i>Bacillus</i> sp.(80)	Gram negative rods (19)
		<i>Micrococcus</i> sp.(75)	
② 施行前手洗い後	18	<i>Bacillus</i> sp.(15)	Gram negative rods (2)
		<i>Micrococcus</i> sp.(1)	

環境調査

	菌名 & 菌数		
① 手洗い場(ハンドル)	<i>Micrococcus</i> sp.8x10 ³ cfu/ml	Grampositive rods 5x10 ⁵ cfu/ml	
② 手洗い場(ハンドル下)	<i>Micrococcus</i> sp.8x10 ³ cfu/ml <i>Acinetobacter</i> sp.1x10 ² cfu/ml	Grampositive rods 5x10 ⁶ cfu/ml	<i>Pseudomonas putida</i> 2x10 ⁴ cfu/ml
③ 消毒スペース	CNS 1x10 ¹ cfu/ml	<i>Pseudomonas</i> sp. 1x10 ¹ cfu/ml	
④ スチーマー	細菌の生育なし		
⑤ 施術台	<i>Micrococcus</i> sp.1x10 ² cfu/ml	Gram negative rod 1x10 ² cfu/ml	
⑥ ロッカー	Gram positive rods 1x10 ¹ cfu/ml		
⑦ トイレノブ	細菌の生育なし		
⑧ スチーマー用脱イオン水	細菌の生育なし		

手洗い場より薬剤感性のアシネトバクター (*Acinetobacter* sp.) およびシュードモナス・ブチダ (*Pseudomonas putida*) が検出されました。本菌は弱毒菌ですが、院内感染の原因になります。

-②手洗い場 ハンドル下-

Pseudomonas putida
Acinetobacter sp.



血液寒天培地

★資料 I -9(サロン I)
エステティシャン手指調査 ハンドスタンプ

	菌数 (コロニー数)	菌名 (かっこ内はコロニー数)	
① 施行前手洗い前	95	<i>Bacillus</i> sp.(10) <i>Micrococcus</i> sp.(30)	Gram negative rods (5)
② 施行前手洗い後	201	<i>Bacillus</i> sp.(100) <i>Micrococcus</i> sp.(100)	CNS (1)
① 施行前手洗い前	31	<i>Bacillus</i> sp.(21)	CNS (10)
② 施行前手洗い後	125	<i>Bacillus</i> sp.(75)	<i>Micrococcus</i> sp.(50)

環境調査

	菌名 & 菌数		
① シャワールーム(ハンドル)	CNS 1×10^2 cfu/ml	<i>Bacillus</i> sp. 1×10^2 cfu/ml	
② トイレノブ	CNS 3×10^1 cfu/ml	<i>Micrococcus</i> sp. 1×10^1 cfu/ml	
③ スチーマー	細菌の生育なし		
④ 施術台	Gram positive rods 6×10^1 cfu/ml	<i>Micrococcus</i> sp. 9×10^1 cfu/ml	
⑤ 職員手洗い場(ハンドル下)	<i>Bacillus</i> sp. 6×10^1 cfu/ml		
⑥ 職員手洗い場(ハンドル)	<i>Bacillus</i> sp. 1×10^1 cfu/ml	<i>Micrococcus</i> sp. 2×10^3 cfu/ml	
⑦ 消毒スペース	CNS 2×10^1 cfu/ml	Gram positive rods 5×10^1 cfu/ml	<i>Micrococcus</i> sp. 3×10^1 cfu/ml
⑧ ロッカー	<i>Micrococcus</i> sp. 5×10^2 cfu/ml	CNS 1×10^1 cfu/ml	
⑨ 顧客手洗い場(ハンドル下)	<i>Micrococcus</i> sp. 5×10^3 cfu/ml	CNS 1×10^4 cfu/ml	
⑩ 顧客手洗い場(ハンドル)	Gram positive rods 3×10^1 cfu/ml		

問題になる細菌は検出されませんでした。

★資料 I -10(サロン J)
エステティシャン手指調査 ハンドスタンプ

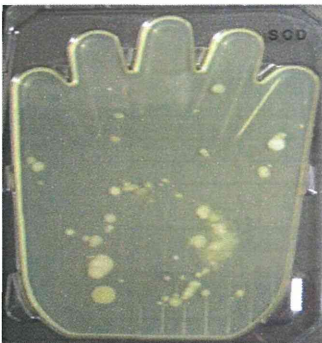
	菌数 (コロニー数)	菌名 (かっこ内はコロニー数)	
① 施行前手洗い前	58	<i>Bacillus</i> sp.(50) <i>Acinetobacter</i> sp. (4)	Gram negative rods (2) Gram negative cocci (2)
② 施行前手洗い後	201	<i>Bacillus</i> sp. (198)	Gram negative rods (3)

環境調査

	菌名 & 菌数		
① 職員手洗い場(ハンドル)	<i>Micrococcus</i> sp. 3×10^1 cfu/ml	Gram positive rods 7×10^1 cfu/ml	
② 職員手洗い場(ハンドル下)	<i>Micrococcus</i> sp. 2×10^1 cfu/ml	Gram positive rods 5×10^1 cfu/ml	
③ 施術台	Gram positive rods 1×10^1 cfu/ml	CNS 5×10^1 cfu/ml	
④ トイレノブ	Gram negative rods 1×10^1 cfu/ml	CNS 2×10^1 cfu/ml	
⑤ シャワールームハンドル下	細菌の生育なし		
⑥ シャワールームハンドル	Gram positive rods 4.5×10^2 cfu/ml		
⑦ 顧客ロッカー	細菌の生育なし		
⑧ 職員ロッカー	CNS 1×10^1 cfu/ml		

手指より薬剤感性のアシネトバクター (*Acinetobacter* sp.) が検出されました。
本菌は弱毒菌ですが院内感染の原因にもなります。

① 施行前手洗い前



Acinetobacter sp.

★資料 I-11(サロン K)
エステティシャン手指調査 ハンドスタンプ

① ②	菌数(コロニー数)	菌名(かっこ内はコロニー数)	
		45	<i>Bacillus</i> sp.(30)
② 施行前手洗い後	90	<i>Acinetobacter</i> sp.(3)	CNS (2)
		<i>Bacillus</i> sp.(57)	Gram negative rods (20)
		<i>Acinetobacter</i> sp.(5)	CNS (8)

環境調査

① ② ③ ④ ⑤ ⑥ ⑦ ⑧ ⑨ ⑩	菌名&菌数		
	① 職員手洗い場(ハンドル)	<i>Micrococcus</i> sp. 2×10^1 cfu/ml	<i>Acinetobacter</i> sp. 1×10^1 cfu/ml
② 職員手洗い場(ハンドル下)	<i>Micrococcus</i> sp. 4.8×10^2 cfu/ml	Gram positive rods 2×10^2 cfu/ml	<i>Pseudomonas aeruginosa</i> 8×10^1 cfu/ml
	CNS 1.6×10^3 cfu/ml	Gram positive cocci 2.8×10^3 cfu/ml	
③ トイレノブ	<i>Micrococcus</i> sp. 1×10^1 cfu/ml	Gram positive rods 1×10^2 cfu/ml	CNS 1×10^1 cfu/ml
④ 顧客手洗い場(ハンドル)	<i>Micrococcus</i> sp. 9×10^1 cfu/ml		
⑤ 顧客手洗い場(ハンドル下)	<i>Micrococcus</i> sp. 9×10^1 cfu/ml	CNS 1.6×10^2 cfu/ml	Mold 1×10^1 cfu/ml
⑥ シャワーブース(ハンドル)	<i>Staphylococcus aureus</i> 2×10^1 cfu/ml	<i>Acinetobacter</i> sp. 3×10^2 cfu/ml	Gram positive rods 8.2×10^8 cfu/ml
⑦ シャワーブース(ハンドル下)	<i>Micrococcus</i> sp. 1.5×10^1 cfu/ml	Gram positive rods 1×10^2 cfu/ml	
⑧ ロッカー	<i>Micrococcus</i> sp. 1×10^2 cfu/ml	CNS 1×10^4 cfu/ml	
⑨ 施術台	Gram positive rods 1×10^1 cfu/ml	CNS 2.3×10^2 cfu/ml	<i>Micrococcus</i> sp. 3×10^1 cfu/ml
⑩ 顧客ロッカー	<i>Micrococcus</i> sp. 5×10^4 cfu/ml		


手指およびシャワーブースのハンドルから薬剤感性のアシネトバクター(*Acinetobacter* sp.)が検出されています。

職員手洗い場より薬剤感性の緑膿菌(*Pseudomonas aeruginosa*)が検出されました。

上記2菌とも弱毒菌ですが院内感染の原因にもなります。


シャワーブースのハンドルより薬剤感性の黄色ブドウ球菌(*Staphylococcus aureus*)が検出されました。条件によっては感染を起こします。

① 施行前手洗い前




Acinetobacter

② 施行前手洗い後

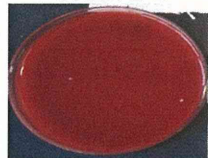


Acinetobacter sp.

① 職員手洗い場 ハンドル部分-




Acinetobacter sp



血液寒天培地


② 職員手洗い場 ハンドル下-

Pseudomonas aeruginosa




血液寒天培地

⑥ シャワーブース
ハンドル部分-




Staphylococcus aureus
Acinetobacter sp.



血液寒天培地

血液寒天培地 マッコンキー寒天培地



★資料 I-12(サロン L)
エステティシャン手指調査 ハンドスタンプ

① ②	菌数(コロニー数)	菌名(かっこ内はコロニー数)	
		8	<i>Bacillus</i> sp.(5)
② 施行前手洗い後	123	<i>Bacillus</i> sp.(1)	<i>Acinetobacter</i> sp.(1)
		CNS (121)	

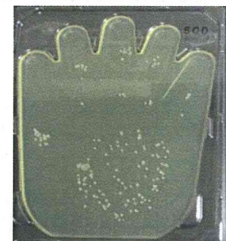
環境調査

① ② ③ ④ ⑤ ⑥ ⑦ ⑧ ⑨	菌名&菌数	
	① 手洗い兼消毒スペース(ハンドル)	CNS 1.3×10^2 cfu/ml
② 手洗い兼消毒スペース(ハンドル)	細菌の生育なし	
③ ワゴン	細菌の生育なし	
④ 手洗い場2(ハンドル)	CNS 6×10^1 cfu/ml	
⑤ 手洗い場2(ハンドル下)	細菌の生育なし	
⑥ 施術台(シート)	<i>Micrococcus</i> sp. 3×10^1 cfu/ml	Gram positive cocci 1×10^1 cfu/ml
⑦ シャワーノブ	CNS 4×10^1 cfu/ml	
⑧ トイレノブ	細菌の生育なし	
⑨ ロッカー	細菌の生育なし	

手指から薬剤感性のアシネトバクター(*Acinetobacter* sp.)が検出されています。

本菌は弱毒菌ですが、院内感染の原因にもなります。

② 施行前手洗い後
Acinetobacter sp.



★資料 I -13(サロン M)
エステティシャン手指調査 ハンドスタンプ

	菌数 (コロニー数)	菌名 (かっこ内はコロニー数)	
		① 施行前手洗い前	165
② 施行前手洗い後	71	<i>Micrococcus</i> sp.(60)	
		<i>Bacillus</i> sp.(30)	CNS (13)
		<i>Micrococcus</i> sp. (27)	Gramnegative rods (1)

環境調査

	菌名 & 菌数		
① 顧客手洗い場(ハンドル)	細菌の生育なし		
② 顧客手洗い場(ハンドル下)	<i>Bacillus</i> sp. 5×10^1 cfu/ml	CNS 1.5×10^3 cfu/ml	Gram positive rods 2.2×10^3 cfu/ml
	<i>Micrococcus</i> sp. 3×10^3 cfu/ml		
③ 職員手洗い場(ハンドル)	<i>Acinetobacter</i> sp. 1.32×10^3 cfu/ml	Gram negative rods 1×10^3 cfu/ml	CNS 1.5×10^3 cfu/ml
	<i>Micrococcus</i> sp. 3×10^2 cfu/ml		
④ 職員手洗い場(ハンドル下)	Gram positive cocci 1.5×10^2 cfu/ml	<i>Bacillus</i> sp. 5×10^2 cfu/ml	<i>Micrococcus</i> sp. 5.4×10^3 cfu/ml
⑤ 消毒用洗面器	<i>Acinetobacter</i> sp. 1.0×10^1 cfu/ml	CNS 5.7×10^2 cfu/ml	Gram positive rods 3×10^2 cfu/ml
⑥ 施術台	<i>Micrococcus</i> sp. 1×10^2 cfu/ml	<i>Bacillus</i> sp. 2×10^2 cfu/ml	
⑦ スチーマー	細菌の生育なし		
⑧ トイレノブ	CNS 1×10^1 cfu/ml	Gram positive rods 4×10^1 cfu/ml	

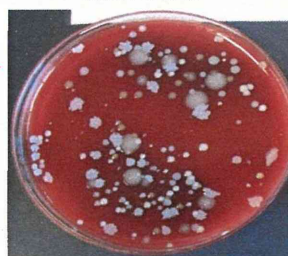
職員手洗い場および消毒用洗面器から薬剤感性のアシネトバクター (*Acinetobacter* sp.) が検出されています。本菌は弱毒菌ですが、院内感染の原因にもなります。

-⑤ 消毒用洗面器 -



Acinetobacter sp.

血液寒天培地



-③ 職員手洗い場 (ハンドル) -



血液寒天培地



Acinetobacter sp.

★資料 I -14(サロン N)
エステティシャン手指調査 ハンドスタンプ

	菌数 (コロニー数)	菌名 (かっこ内はコロニー数)	
		① 施行前手洗い前	150
② 施行前手洗い後	21	<i>Micrococcus</i> sp.(40)	Mold(1)
		Gram negative rods (12)	
		<i>Bacillus</i> sp.(19)	CNS (1)
		Mold (1)	

環境調査

	菌名 & 菌数		
① 消毒スペース兼手洗い場(ハンドル)	Gram positive rods 3×10^1 cfu/ml		
② 消毒スペース兼手洗い場(ハンドル下)	Gram negative rods 5×10^1 cfu/ml	Gram positive rods 1×10^1 cfu/ml	
③ スチーマー	細菌の生育なし		
④ 施術台	<i>Corynebacterium</i> sp. 2×10^1 cfu/ml	Gram positive rods 1×10^2 cfu/ml	CNS 1×10^1 cfu/ml
	<i>Micrococcus</i> sp. 1×10^1 cfu/ml		
⑤ トイレノブ	細菌の生育なし		

問題となる細菌は検出されませんでした。

★資料 I-15(サロン O)
エステティシャン手指調査 ハンドスタンプ

	菌数 (コロニー数)	菌名 (かっこ内はコロニー数)	
① 施行前手洗い前	>500	<i>Bacillus</i> sp.(20)	CNS(>500)
		<i>Klebsiella pneumoniae</i> (20)	<i>Stenotrophomonas maltophilia</i> (15)
		<i>Pseudomonas aeruginosa</i> (10)	
② 施行前手洗い後	>500	<i>Bacillus</i> sp.(15)	CNS (>500)
		<i>Klebsiella pneumoniae</i> (20)	<i>Klebsiella oxytoca</i> (2)
		<i>Acinetobacter</i> sp.(5)	

環境調査

	菌名 & 菌数		
① 顧客手洗い場(ハンドル)	Gram positive rods 4x10 ¹ cfu/ml		
② 顧客手洗い場(ハンドル下)	<i>Bacillus</i> sp. 7.0x10 ¹ cfu/ml	Gram positive rods 5.0x10 ¹ cfu/ml	CNS 1x10 ¹ cfu/ml
	<i>Pseudomonas putida</i> 1.0x10 ¹ cfu/ml		
③ 消毒用バケツ	細菌の生育なし		
④ スチーマー水入れ口	<i>Sphingomonas paucimobilis</i> 4x10 ³ cfu/ml	Gram positive rods 3x10 ² cfu/ml	
⑤ スチーマー吹き出し口	細菌の生育なし		
⑥ 施術台	<i>Bacillus</i> sp. 3.0x10 ¹ cfu/ml	Gram positive rods 5x10 ¹ cfu/ml	CNS 1x10 ¹ cfu/ml
	<i>Micrococcus</i> sp. 2x10 ² cfu/ml		
⑦ シャワーブース	<i>Bacillus</i> sp. 3.0x10 ¹ cfu/ml	CNS 3x10 ¹ cfu/ml	
⑧ トイレノブ	CNS 1x10 ¹ cfu/ml		
⑨ ロッカー	Gram positive rods 3x10 ¹ cfu/ml	CNS 3x10 ¹ cfu/ml	<i>Micrococcus</i> sp. 3x10 ¹ cfu/ml
⑩ スタッフ手洗い場(ハンドル)	<i>Pseudomonas aeruginosa</i> >1.0x10 ⁴ cfu/ml	<i>Klebsiella pneumoniae</i> >1.0x10 ⁴ cfu/ml	<i>Enterobacter cloacae</i> >1.0x10 ⁴ cfu/ml
	<i>Aerococcus faecalis</i> >5.0x10 ³ cfu/ml	<i>Bacillus</i> sp. 1.0x10 ² cfu/ml	
⑪ スタッフ手洗い場(ハンドル下)	<i>Pseudomonas aeruginosa</i> >1.0x10 ⁴ cfu/ml	<i>Klebsiella ozanae</i> >1.0x10 ⁴ cfu/ml	<i>Klebsiella oxytoca</i> >1.0x10 ³ cfu/ml

手洗い前および手洗い後の手指から500個以上の菌が検出されています。手洗い前後で同じ菌が検出されていることから手指消毒剤の劣化が考えられます。手指および職員手洗い場から薬剤感性のアシネトバクテリア (*Acinetobacter* sp.) および緑膿菌 (*Pseudomonas aeruginosa*) が検出されています。上記2菌種とも弱毒菌ですが、院内感染の原因にもなります。顧客手洗い場より薬剤感性のシュードモナス・プテダ (*Pseudomonas putida*) が検出されました。本菌は弱毒菌ですが院内感染の原因にもなります。

① 施行前手洗い前



>500 コロニー
Bacillus sp.

② 施行前手洗い後



>500 コロニー
Bacillus sp.

-⑩ スタッフ手洗い場(ハンドル)-
マッコンキー寒天培地



Pseudomonas aeruginosa

-② 顧客手洗い場(ハンドル下)-
血液寒天培地



Pseudomonas putida

Coagulase negative Staphylococci
Klebsiella pneumoniae
Stenotrophomonas maltophilia
Pseudomonas aeruginosa

Coagulase negative Staphylococci
Klebsiella pneumoniae
Klebsiella oxytoca
Acinetobacter sp.

★資料 I-16(サロン P)
エステティシャン手指調査 ハンドスタンプ

	菌数 (コロニー数)	菌名 (かっこ内はコロニー数)	
① 施行前手洗い前	100	<i>Bacillus</i> sp.(10)	Gram positive rods (90)
② 施行前手洗い後	52	<i>Bacillus</i> sp.(45)	CNS (7)

環境調査

	菌名 & 菌数		
① 手洗い場(ハンドル)	Gram positive rods 3.0x10 ¹ cfu/ml	<i>Bacillus</i> sp. 2.0x10 ¹ cfu/ml	<i>Acinetobacter</i> sp. 6.0x10 ¹ cfu/ml
② 手洗い場(ハンドル下)	<i>Bacillus</i> sp. >1.0x10 ⁴ cfu/ml	<i>Pseudomonas aeruginosa</i> >1.0x10 ⁴ cfu/ml	<i>Klebsiella pneumoniae</i> >1.0x10 ⁴ cfu/ml
	<i>Pseudomonas putida</i> >1.0x10 ⁴ cfu/ml	<i>Enterobacter cloacae</i> >1.0x10 ⁴ cfu/ml	<i>Alcaligenes faecalis</i> >1.0x10 ⁴ cfu/ml
③ 消毒用バケツ	細菌の生育なし		
④ スチーマー水入れ口	<i>Bacillus</i> sp. 9.0x10 ¹ cfu/ml	Gram negative rods 4x10 ¹ cfu/ml	
⑤ スチーマー吹き出し口	細菌の生育なし		
⑥ 施術台	<i>Bacillus</i> sp. 2.0x10 ¹ cfu/ml	Gram positive rods 5x10 ¹ cfu/ml	CNS 5x10 ¹ cfu/ml
	<i>Micrococcus</i> sp. 1x10 ⁴ cfu/ml		
⑦ シャワーブース	Gram positive rods 2x10 ² cfu/ml	CNS 2x10 ¹ cfu/ml	
⑧ トイレノブ	細菌の生育なし		
⑨ ロッカー	<i>Micrococcus</i> sp. 1x10 ¹ cfu/ml		
⑩ 施術台(ボディ)	<i>Stenotrophomonas maltophilia</i> 1.0x10 ² cfu/ml	Gram positive rods 2x10 ¹ cfu/ml	<i>Micrococcus</i> sp. 5x10 ² cfu/ml

手洗い場から薬剤感性のアシネトバクテリア (*Acinetobacter* sp.) および緑膿菌 (*Pseudomonas aeruginosa*) が検出されています。上記2菌種とも弱毒菌ですが、院内感染の原因にもなります。

-② 手洗い場 (ハンドル下)-
マッコンキー寒天培地



Pseudomonas aeruginosa
Pseudomonas putida

★資料 I-17(サロン Q)

エステティシャン手指調査 ハンドスタンプ

	菌数 (コロニー数)	菌名 (かっこ内はコロニー数)	
① 施行前手洗い前	100	<i>Bacillus</i> sp.(2)	Gram positive rods (98)
② 施行前手洗い後	62	Gram positive rods (50)	
③ 施行前手洗い前	400	CNS (349)	<i>Klebsiella pneumoniae</i> (51)
④ 施行前手洗い後	200	CNS (100)	<i>Burkholderia cepacia</i> (100)

環境調査

	菌名 & 菌数		
① 顧客手洗い場2F(ハンドル)	Gram positive rods 1×10^1 cfu/ml		
② 顧客手洗い場2F(ハンドル下)	細菌の生育なし		
③ スチーマー水入れ口	<i>Sphingomonas paucimobilis</i> 1×10^4 cfu/ml		
④ スチーマー吹き出し口	細菌の生育なし		
⑤ 施術台	<i>Micrococcus</i> sp. 1×10^2 cfu/ml		
⑥ シャワーブース	<i>Micrococcus</i> sp. 4×10^3 cfu/ml		
⑦ トイレノブ	細菌の生育なし		
⑧ ロッカー	細菌の生育なし		
⑨ 施術台(ボディ)	<i>Micrococcus</i> sp. 1×10^3 cfu/ml		
⑩ トイレノブ	<i>Stenotrophomonas maltophilia</i> 1×10^2 cfu/ml	Gram positive rods 2×10^1 cfu/ml	<i>Micrococcus</i> sp. 5×10^2 cfu/ml
⑪ スタッフ手洗い場(ハンドル)	<i>Micrococcus</i> sp. 1×10^3 cfu/ml	<i>Klebsiella pneumoniae</i> 1×10^2 cfu/ml	<i>Alcaligenes faecalis</i> 1×10^3 cfu/ml
⑫ スタッフ手洗い場(ハンドル下)	<i>Pseudomonas aeruginosa</i> $> 1 \times 10^4$ cfu/ml		

手洗い後の手指よりブルクフォルデリア・セパシア(*Burkholderia cepacia*)が検出されました。本菌は消毒剤耐性菌であることから手指消毒剤の劣化が疑われます。職員手洗い場からカルバペネム系抗菌薬に耐性を示す緑膿菌(*Pseudomonas aeruginosa*)が検出されています。上記菌は弱毒菌ですが、院内感染の原因にもなります。

-エステティシャンNo.1-
② 施行前手洗い後



Burkholderia cepacia

-エステティシャンNo.2-
② 施行前手洗い後



Burkholderia cepacia

⑫ スタッフ手洗い場(ハンドル下) -
マッコンキー寒天培地



Pseudomonas aeruginosa

★資料 I-18(サロン R)

エステティシャン手指調査 ハンドスタンプ

	菌数 (コロニー数)	菌名 (かっこ内はコロニー数)	
① 施行前手洗い前	190	<i>Bacillus</i> sp.(4)	Gram positive rods (146)
		<i>Micrococcus</i> sp.(20)	Gram negative rods(20)
② 施行前手洗い後	102	<i>Bacillus</i> sp.(2)	CNS (30)
		Gram negative rods (70)	

環境調査

	菌名 & 菌数		
① 手洗い場(ハンドル)	Gram positive rods 2×10^2 cfu/ml	Gram negative rods 2×10^1 cfu/ml	<i>Micrococcus</i> sp. 1×10^1 cfu/ml
② 手洗い場(ハンドル下)	Gram negative rods 3×10^2 cfu/ml	CNS 1×10^2 cfu/ml	
③ スチーマー水入れ口	細菌の生育なし		
④ スチーマー吹き出し口	細菌の生育なし		
⑤ 施術台	<i>Micrococcus</i> sp. 1×10^2 cfu/ml	Gram negative rods 2×10^1 cfu/ml	
⑥ トイレノブ	細菌の生育なし		
⑦ ロッカー	細菌の生育なし		

問題となる細菌は検出されませんでした。

★資料 I-19(サロン S)
エステティシャン手指調査 ハンドスタンプ

①	施行前手洗い前	菌数(コロニー数)	菌名(かっこ内はコロニー数)	
			Bacillus sp.(4)	Gram positive rods (146)
②	施行前手洗い後	200	Micrococcus sp.(20)	Gram negative rods(20)
			Bacillus sp.(2)	CNS (30)
			Gram negative rods (20)	Gram positive rods(48)
			Micrococcus sp.(100)	

環境調査

		菌名&菌数		
①	顧客手洗い場(ハンドル)	Micrococcus sp. 1x10 ¹ cfu/ml		
②	顧客手洗い場(ハンドル下)	Micrococcus sp. 1x10 ² cfu/ml	Sphingomonas paucimobilis 1 x 10 ² cfu/ml	Gram positive rods 1x10 ² cfu/ml
③	消毒用酸性水	Micrococcus sp. 1x10 ³ cfu/ml	Acinetobacter sp. 1x10 ³ cfu/ml	CNS 1 x 10 ² cfu/ml
④	スチーマー水入れ口	Sphingomonas paucimobilis 1 x 10 ² cfu/ml	Gram positive rods 5x10 ² cfu/ml	Micrococcus sp. 1x10 ² cfu/ml
⑤	スチーマー吹き出し口	細菌の生育なし		
⑥	施術台	Micrococcus sp. 1x10 ² cfu/ml	Alcaligenes faecalis 2x10 ¹ cfu/ml	
⑦	シャワーブース	Micrococcus sp. 4x10 ² cfu/ml	CNS 5 x 10 ¹ cfu/ml	
⑧	トイレノブ	細菌の生育なし		
⑨	ロッカー	Micrococcus sp. 1x10 ³ cfu/ml		
⑩	スタッフ手洗い場(ハンドル)	Klebsiella pneumoniae >1x10 ⁴ cfu/ml	Enterobacter cloacae 2x10 ³ cfu/ml	Enterobacter asburiae 2x10 ³ cfu/ml
⑪	スタッフ手洗い場(ハンドル下)	Klebsiella pneumoniae >1x10 ⁴ cfu/ml	Enterobacter cloacae >1x10 ⁴ cfu/ml	Enterobacter asburiae >1x10 ⁴ cfu/ml

消毒用酸性水よりアシネトバクター (Acinetobacter sp.) が検出されています。本菌は弱毒菌ですが、院内感染の原因にもなります。検出されたアシネトバクターは薬剤感性でした。



③ 消毒用酸性水 -
Acinetobacter sp.

エステティシャン手指調査
ハンドスタンプ

資料 I-20

①	施行前手洗い前	菌数(コロニー数)	菌名(かっこ内はコロニー数)	
			Bacillus sp.(6)	Gram positive rods (11)
②	施行前手洗い後	8	CNS (10)	Gram negative rods(20)
			Bacillus sp.(6)	CNS (2)

環境調査

		菌名&菌数		
①	手洗い場(ハンドル)	CNS 4x10 ¹ cfu/ml		
②	手洗い場(ハンドル下)	細菌の生育なし		
③	スチーマー水入れ口	Sphingomonas paucimobilis >1 x 10 ⁴ cfu/ml		
④	スチーマー吹き出し口	細菌の生育なし		
⑤	施術台	細菌の生育なし		
⑥	トイレノブ	CNS 4x10 ¹ cfu/ml		

問題となる細菌は検出されませんでした。

★資料 I-21(サロン T)
エステティシャン手指調査 ハンドスタンプ

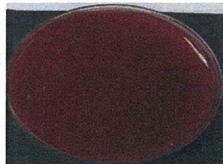
①	施行前手洗い前	菌数(コロニー数)	菌名(かっこ内はコロニー数)	
			Micrococcus sp.(6)	Gram positive rods (32)
②	施行前手洗い後	0	CNS (52)	

環境調査

		菌名&菌数		
①	手洗い場(ハンドル)	Micrococcus sp. 2x10 ¹ cfu/ml	Sphingomonas sp. 2 x 10 ¹ cfu/ml	Gram positive rods 2 x 10 ¹ cfu/ml
②	手洗い場(ハンドル下)	Sphingomonas sp. 1x 10 ¹ cfu/ml	Gram positive rods 1 x 10 ¹ cfu/ml	
③	スチーマー水入れ口	細菌の生育なし		
④	スチーマー吹き出し口	細菌の生育なし		
⑤	トイレノブ	細菌の生育なし		
⑥	手洗い場2(ハンドル)	CNS 3x10 ¹ cfu/ml	Gram negative rods 2x 10 ² cfu/ml	
⑦	手洗い場2(ハンドル下)	Gram negative rods 1x 10 ³ cfu/ml	Pseudomonas aeruginosa 3x10 ¹ cfu/ml	
⑧	施術台	CNS 3x10 ¹ cfu/ml	Gram negative rods 1x 10 ² cfu/ml	

手洗い場2より薬剤感性の緑膿菌 (Pseudomonas aeruginosa) が検出されています。本菌は弱毒菌ですが、院内感染の原因にもなります。

⑦手洗い場2(ハンドル下)
血液寒天培地



Pseudomonas aeruginosa

★資料 I-22

施術前後の技術者の手指最近検査結果

エステティシャン	施術前	菌数	菌名(カッコ内は菌数)	
No.1	施術前手洗い前	36	CNS(5)	<i>Bacillus</i> sp. (5)
	施術前手洗い後	80	CNS(80)	
	1人目施術後手洗い前	60	CNS(49)	<i>Bacillus</i> sp. (5) <i>Micrococcus</i> sp.(6)
	1人目施術後手洗い後	60	CNS(60)	
	2人目施術後手洗い前	80	CNS(49)	<i>Bacillus</i> sp. (5) <i>Micrococcus</i> sp.(6)
	2人目施術後手洗い前	50	CNS(50)	
No.2	施術前手洗い前	10	CNS(5)	<i>Bacillus</i> sp. (5)
	施術前手洗い後	11	CNS(6)	<i>Bacillus</i> sp. (5)
	1人目施術後手洗い前	58	CNS(28)	<i>Micrococcus</i> sp.(30)
	1人目施術後手洗い後	3	CNS(3)	
	2人目施術後手洗い前	50	CNS(48)	Gram negative rods (2)
	2人目施術後手洗い前	12	CNS(8)	<i>Bacillus</i> sp. (4)
No.3	施術前手洗い前	20	CNS(10)	<i>Micrococcus</i> sp.(10)
	施術前手洗い後	70	CNS(40)	<i>Micrococcus</i> sp.(30)
	1人目施術後手洗い前	100	CNS(48)	<i>Micrococcus</i> sp.(52)
	1人目施術後手洗い後	100	CNS(100)	
	2人目施術後手洗い前	>500	CNS(>500)	<i>Bacillus</i> sp. (50)
	2人目施術後手洗い前	70	CNS(20)	<i>Micrococcus</i> sp.(30) <i>Bacillus</i> sp. (8)
			Gram positive rods (12)	

エステティシャン3名の手指から問題となる細菌は検出されませんでした。

衛生管理状況に関するアンケート調査

衛生管理状況に関するアンケート調査 調査票

貴サロン名	
ご記入者肩書き・氏名	
ご連絡先電話番号	

★貴サロンの経営タイプは？(該当するもの1つに○)

①直営の多店舗(全	店舗)	②フランチャイズ加盟店
③個人経営の単店舗	④その他(

★貴サロンのエステティック営業形態は？(該当するもの1つに○)

①エステ専門店	②理容室と併設	③美容室と併設
④化粧品店と併設	⑤スポーツ施設と併設	⑥医療施設と併設
⑦その他()		

★貴サロンのエステティシヤンの人数は？

エステティシヤン()	人)
-------------	----

★貴サロンで提供しているサービスは？(該当するものすべてに○をしてください)

①フェイシャルエステティック	②ボディエステティック
③痩身エステティック	④脱毛エステティック
⑤その他()	

★ご自身のサロンで行われている衛生管理は十分であると考えている。

①はい	②いいえ
-----	------

● いいえとお答えの方にお伺いします 十分ではないと考えているのはどんな事ですか？

--

★平成25年3月にお送りした「エステティックサロンの衛生管理 導入の手引き」「チェックリスト」をご覧になりましたか？

①はい	②いいえ
-----	------

● はいとお答えの方にお伺いします。これらの資料をご覧になりサロンの衛生管理方法を変更した点があればご記入ください。

変更前		変更後	
-----	--	-----	--

変更前		変更後	
-----	--	-----	--

変更前		変更後	
-----	--	-----	--

★サロンの衛生管理を行うに当たってお困りのことがあればご記入ください。

--

Q サロンの衛生管理について貴サロンで実行している項目に()内に○をつけて、★の設問にご回答ください。

()	1	衛生管理責任者を決めている
()	2	定期的に衛生管理の講習や勉強会を行っている
()	3	衛生管理のマニュアルがある
()	4	衛生管理のチェックシートがある
()	5	タオルの消毒を行っている
		★どんなことをしていますか(該当する①～⑦全てに○をつけてください) ①使い捨てタオルの使用 ②リネン業者に委託 ③洗剤での洗濯 ④材質にあわせた消毒液による消毒 ⑤煮沸消毒 ⑥蒸気消毒 ⑦その他 (
()	6	ベッドとヘッドレストの消毒を行っている
		★どんなことをしていますか(該当する①～⑥全てに○をつけてください) ①使用都度交換するタオルを敷いている ②1日1回交換するタオルを敷いている ③使用都度消毒用エタノールで拭いている ④毎日1回消毒用エタノールで拭いている ⑤使い捨てのカバーを敷いている ⑥その他
()	7	皮膚に接する機器は、ガラス、合成ゴム、金属などの材質に合わせて全て消毒している
		★消毒していない場合の理由はなんですか？(該当する①～④すべてに○をつけてください) ①消毒方法がわからない ②消毒の必要がないから(例えば何ですか) ③消毒の効果がわからない ④消毒が面倒
()	8	スポンジパフは適正に消毒している
		★(具体的な消毒方法:)
()	9	洗顔ブラシ、ハケは適正に消毒している
		★(具体的な消毒方法:)
()	10	施術者の手指は石鹸でよく洗い、速乾性擦式清拭消毒剤などで消毒している
()	11	消毒済みの器具類は使用済みのものと区別して収納している
()	12	血液・体液の付着した使い捨て用品等の専用の廃棄容器がある
()	13	施術に伴って生ずる廃棄物は蓋付きの専用容器に入れて適正に処理している
()	14	器具類、布片類などの保管場所は1週間に1回以上清掃を行っている
()	15	トイレは常に清潔に保持し、定期的に殺虫および消毒している
()	16	化粧品の開封日を管理している
()	17	化粧品の小分けには清潔なスパチュラを使用している
()	18	小分けしたり混合したりした化粧品は使用期間を決めて使用している
()	19	施術者の健康状態や手指の傷の有無を毎日確認している
()	20	施術者は顔面の施術の際にマスクを着用している
()	21	従業員には1年に1回、健康診断を受診させている

★手洗いについてそれぞれの項目であてはまるものに○をつけてください。(それぞれの項目で○は一つ)

●出勤時に	①手洗いのみ ②消毒のみ ③手洗い消毒 ④何もしない ④その他()
●開店前の清掃後に	①手洗いのみ ②消毒のみ ③手洗い消毒 ④何もしない ④その他()
●施術前に	①手洗いのみ ②消毒のみ ③手洗い消毒 ④何もしない ④その他()
●施術中に	①手洗いのみ ②消毒のみ ③手洗い消毒 ④タオル等でふき取り ④その他()
●施術直後に	①手洗いのみ ②消毒のみ ③手洗い消毒 ④何もしない ④その他()
●器具類の洗浄、消毒後	①手洗いのみ ②消毒のみ ③手洗い消毒 ④何もしない ④その他()
●外出から帰ってきたら	①手洗いのみ ②消毒のみ ③手洗い消毒 ④何もしない ④その他()

★従業員(経営者等を含めて)の体調に異常(発熱、下痢等)があった場合の対処についてあてはまる項目に○をしてください。(○は一つ)

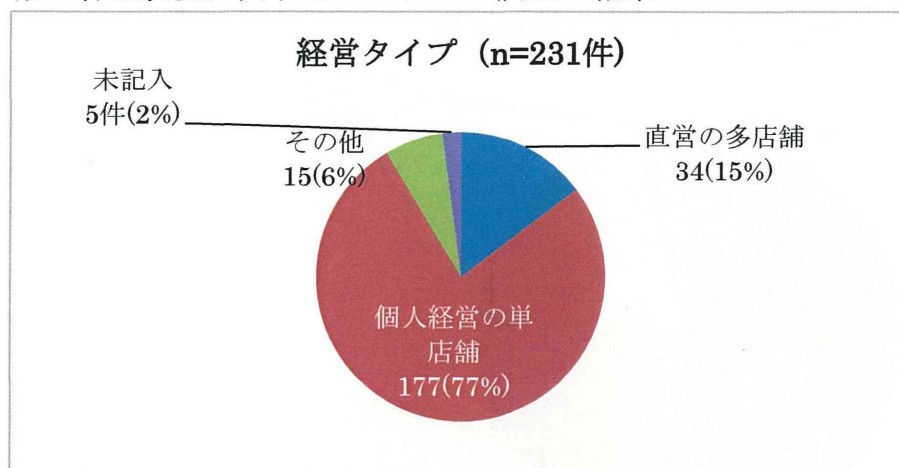
- ①すみやかに医療機関を受診させ、他者への感染の恐れがある場合は治癒するまで休ませる
- ②医療機関の受診は本人の判断とするが、自宅療養させ、症状がなくなるまで休ませる
- ③症状が軽度であれば、マスクを着用させ施術を行わせる
- ④症状が軽度であれば、マスクを着用させ勤務は認めるが施術は行わせない
- ⑤その他()

★従業員の爪の周りに異常(傷、ささくれ、イボ、水泡等)があった場合の対処についてあてはまる項目に○をしてください。(○は一つ)

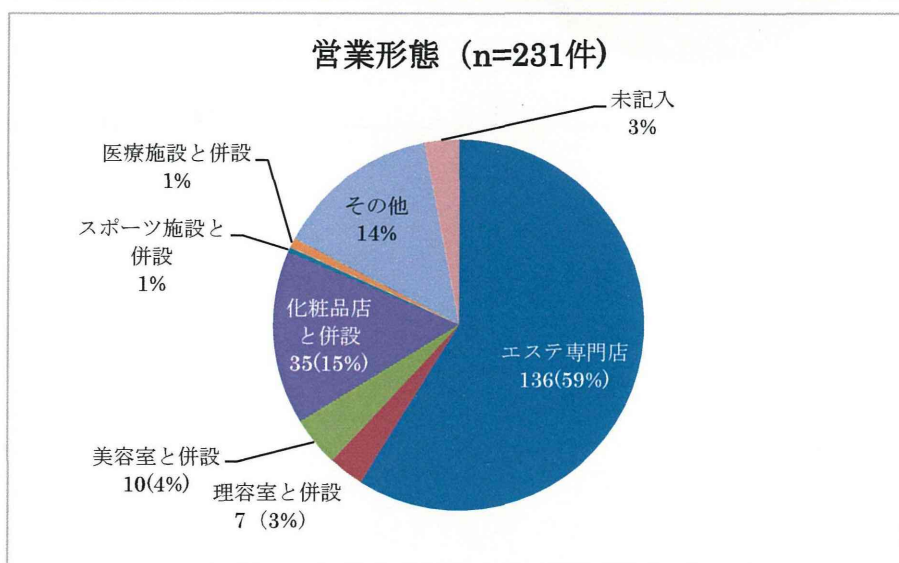
- ①施術を行わせない
- ②手袋をして施術を行わせる
- ③絆創膏を貼るなどして施術を行わせる
- ④その他()

※お忙しいところご協力ありがとうございました。

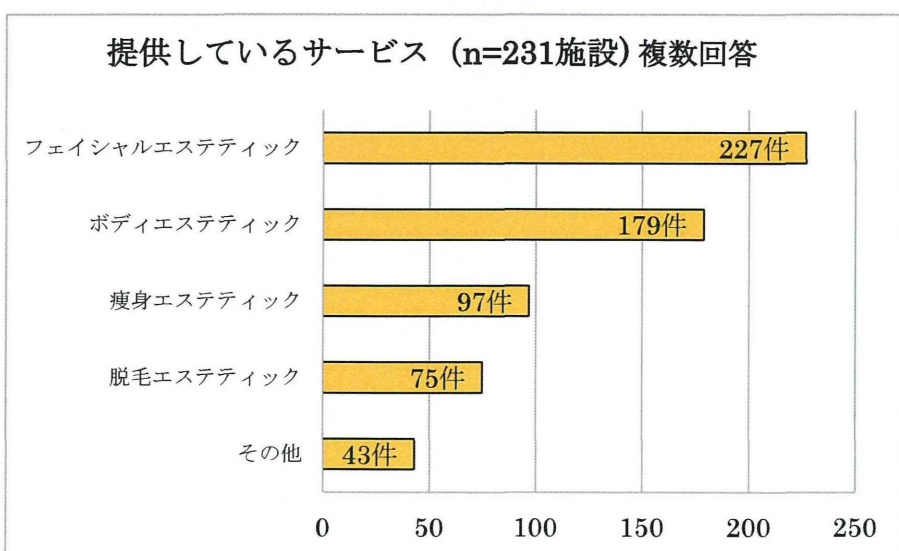
衛生管理状況に関するアンケート調査 結果



資料 I — 23

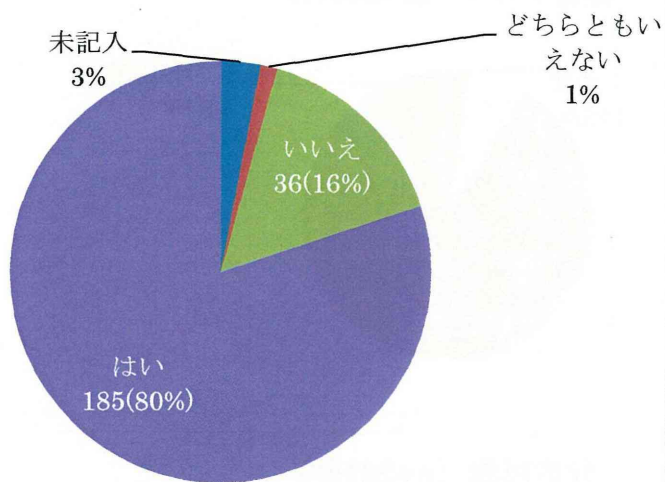


資料 I — 24



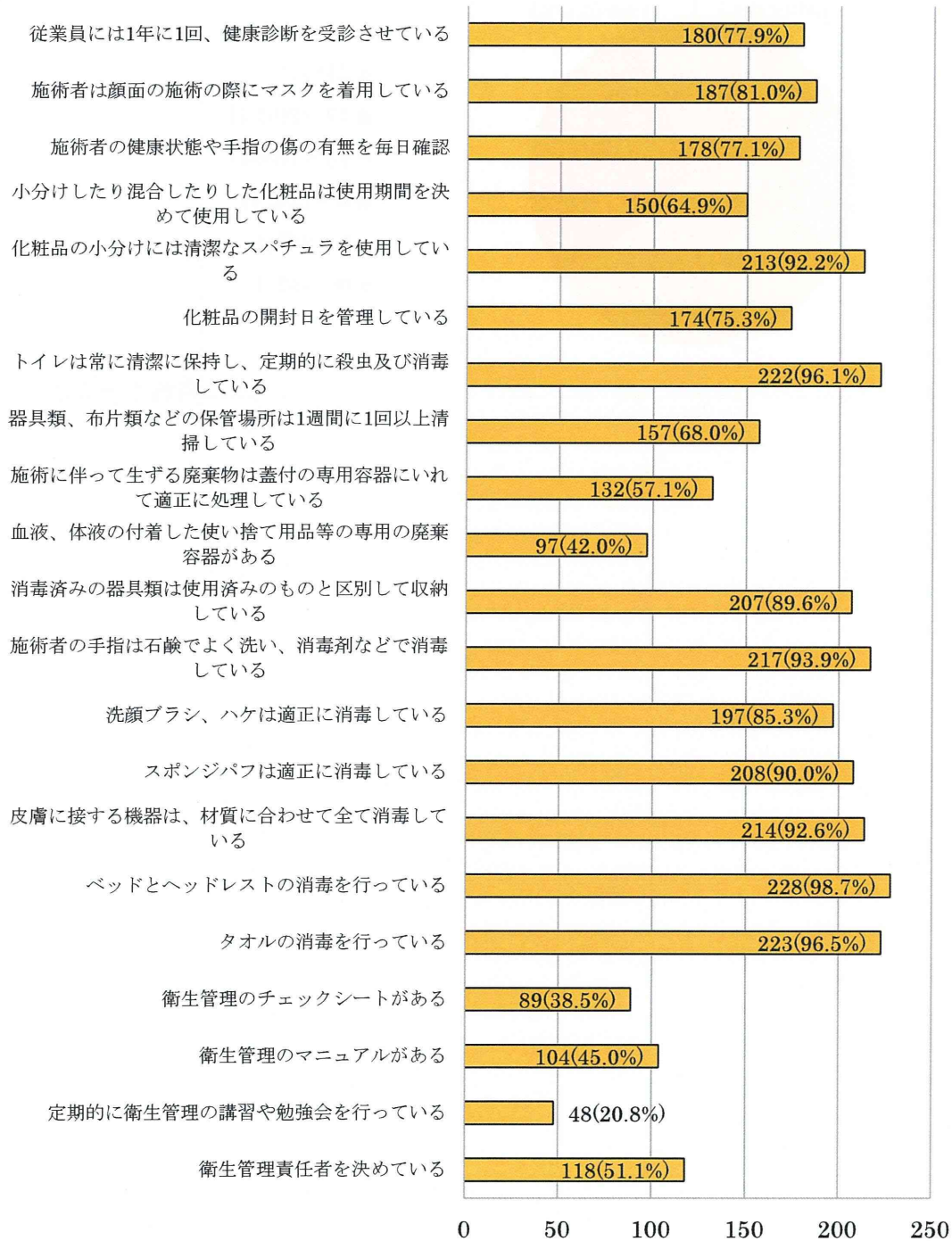
資料 I — 25

衛生管理は十分と思うか (n=231件)



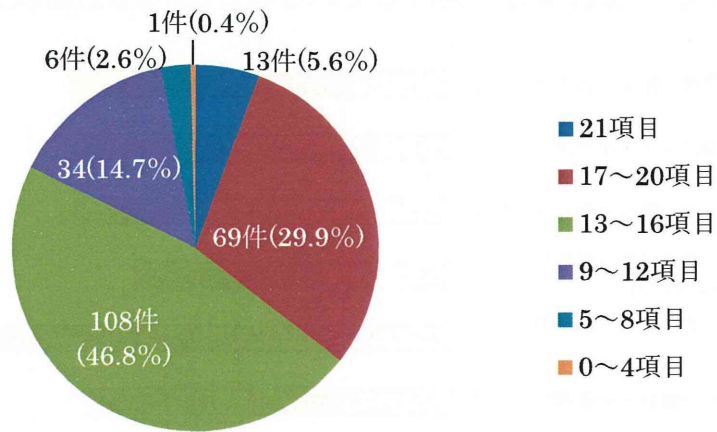
資料 I - 26

衛生管理に必要な21項目 実行している項目(n=231施設)



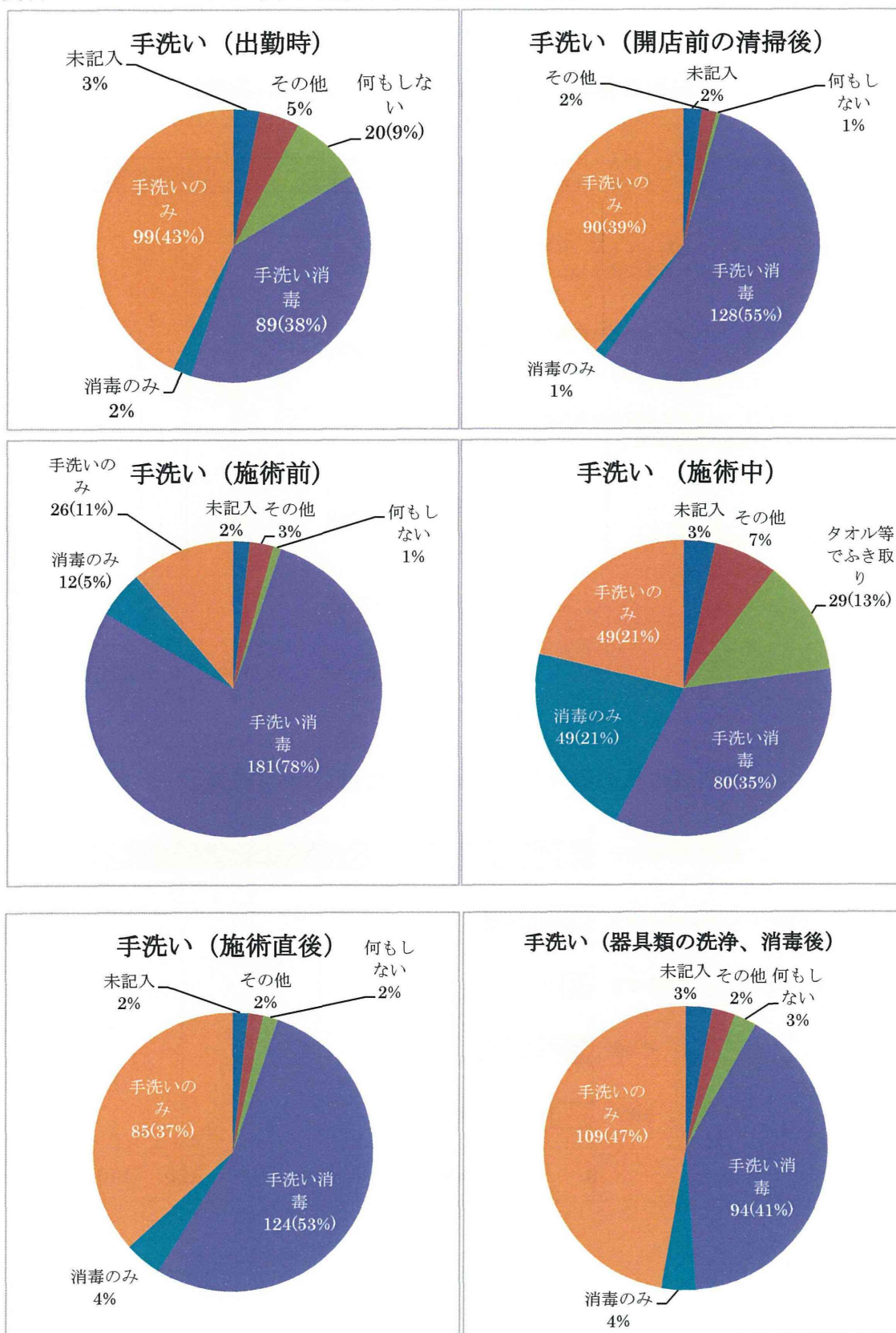
資料 I - 27

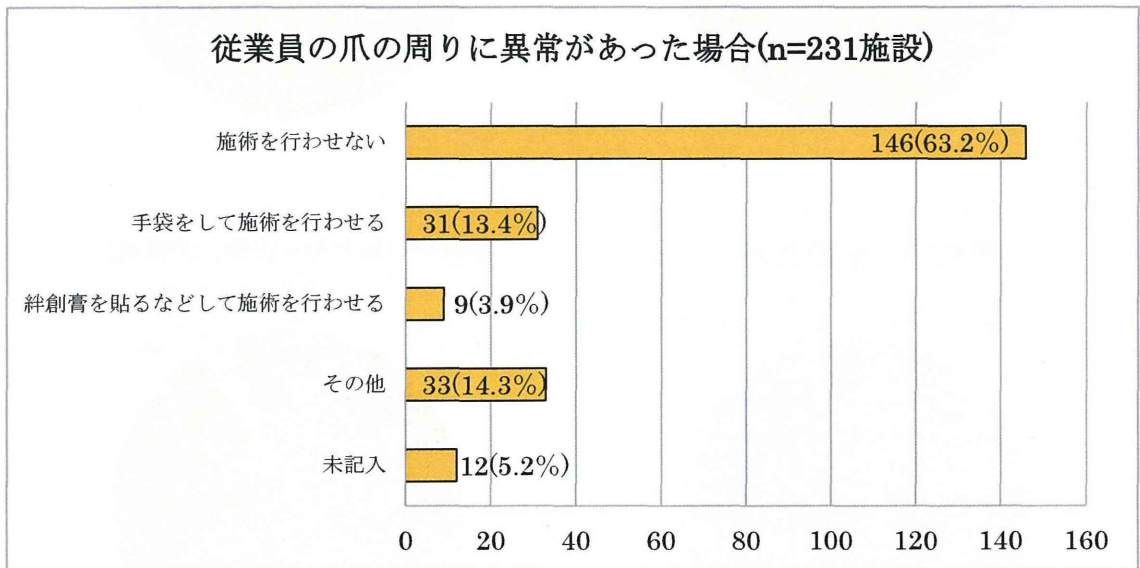
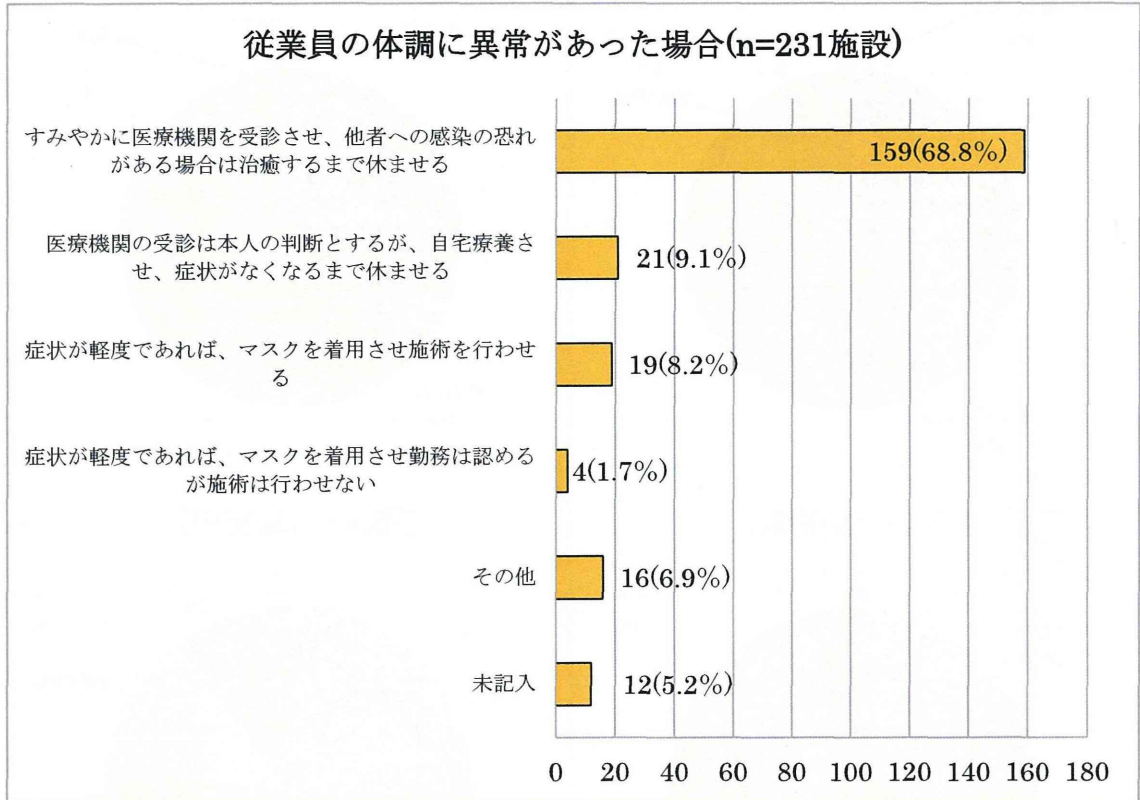
衛生管理に必要な21項目の実施率(n=231施設)



資料 I—28

資料 I-29 エステティック施設における手洗いの状況





Ⅱ 分担研究報告書

2 エステティックサービスにおける健康被害の実態把握及び原因の究明