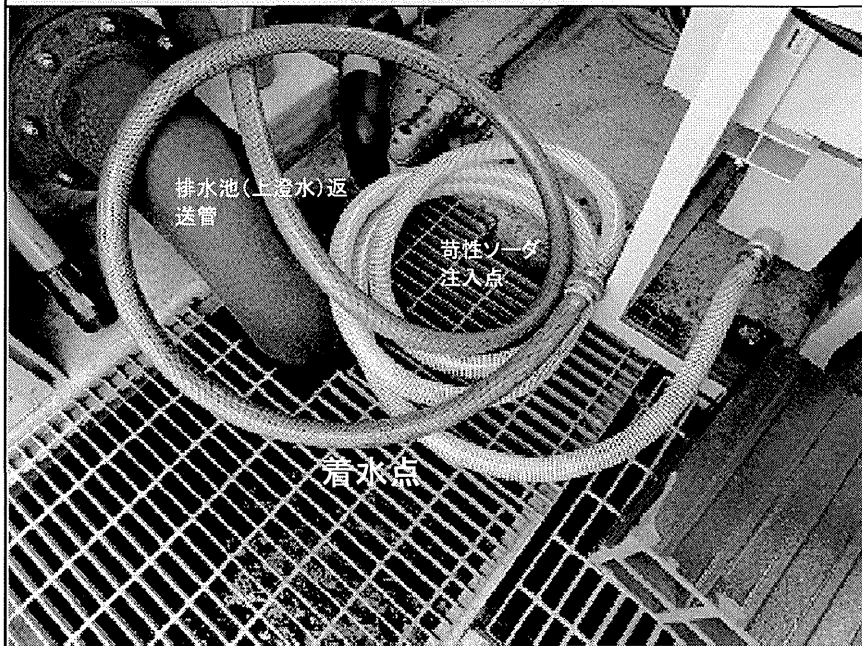
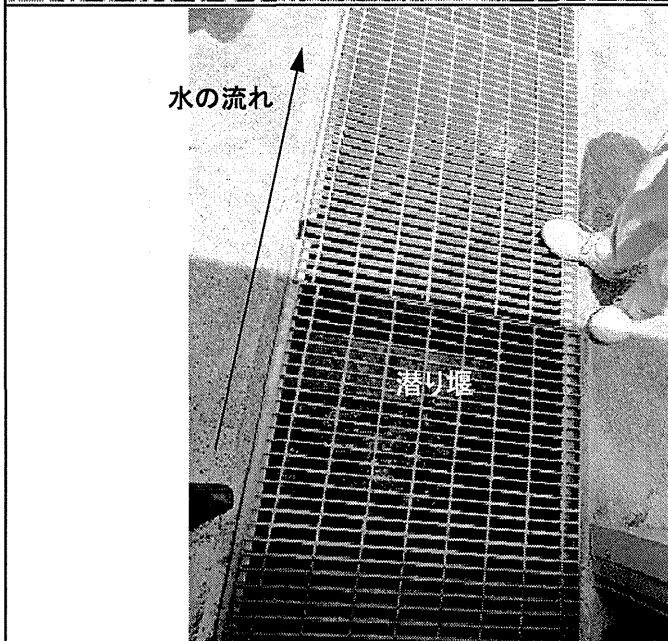


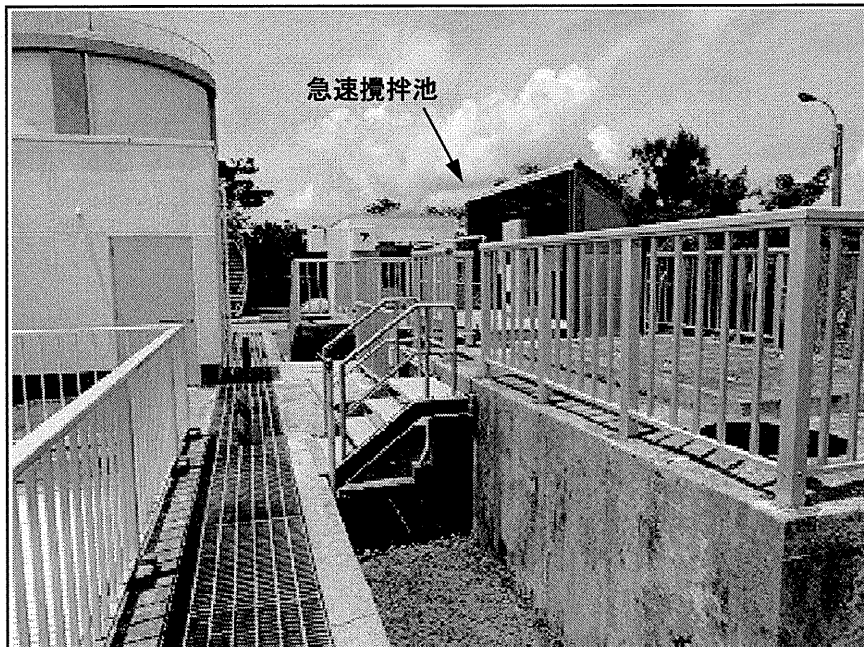
| | |
|-------------|-----------------|
| No. | 7 |
| 年月日 | 平成25年6月14日 |
| 施設名称 | Ok県企業局 Ng浄水場 |
| 撮影場所 | 着水井 |
| 所 見 | |
| 粉末活性炭投入装置内部 | |



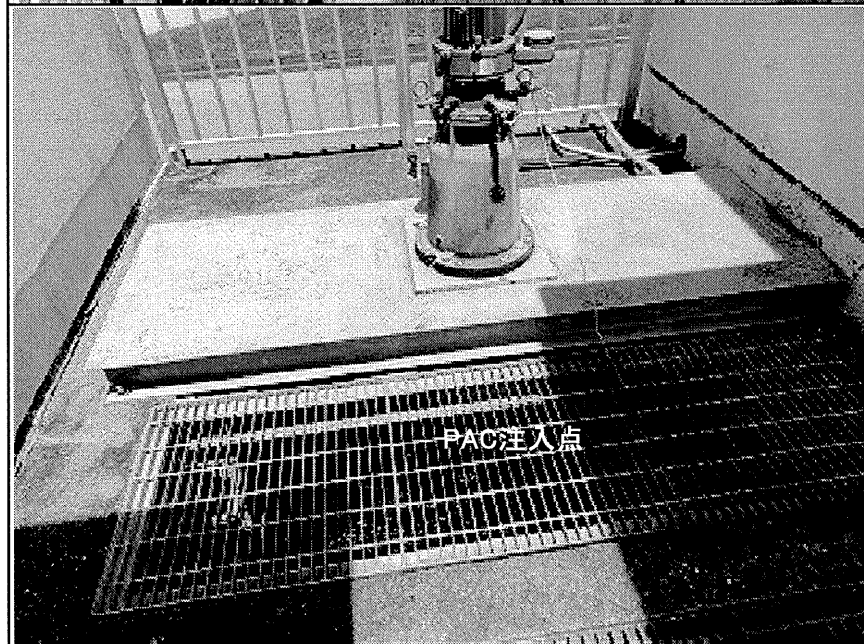
| | |
|--|-----------------|
| No. | 8 |
| 年月日 | 平成25年6月14日 |
| 施設名称 | Ok県企業局 Ng浄水場 |
| 撮影場所 | 着水井 |
| 所 見 | |
| 着水点及び粉末活性炭投入装置下部(原水は下から噴出している。粉末活性炭注入時は、ブレードホースを注入点まで伸ばす。) | |



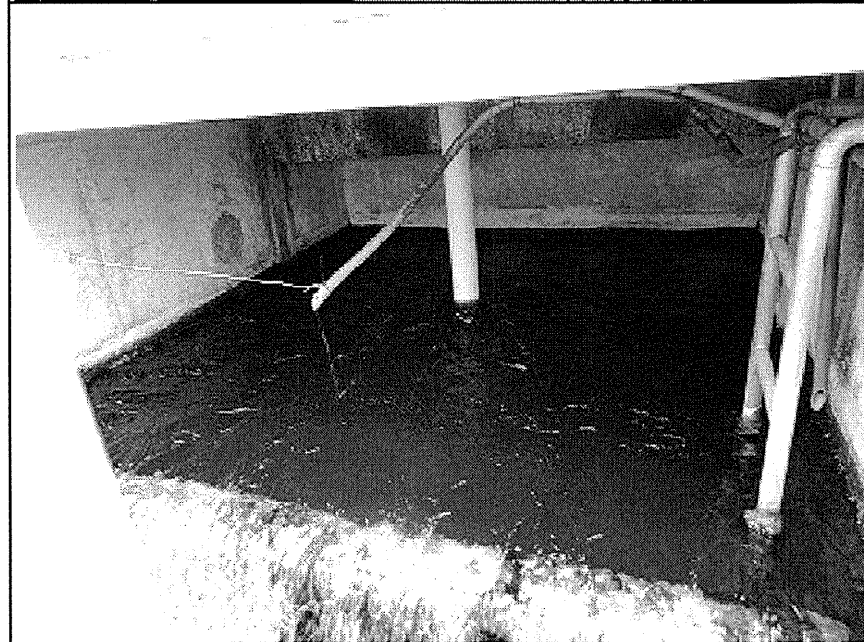
| | |
|--------------|-----------------|
| No. | 9 |
| 年月日 | 平成25年6月14日 |
| 施設名称 | Ok県企業局 Ng浄水場 |
| 撮影場所 | 着水井 |
| 所 見 | |
| 潜り堰を水路上から見る。 | |



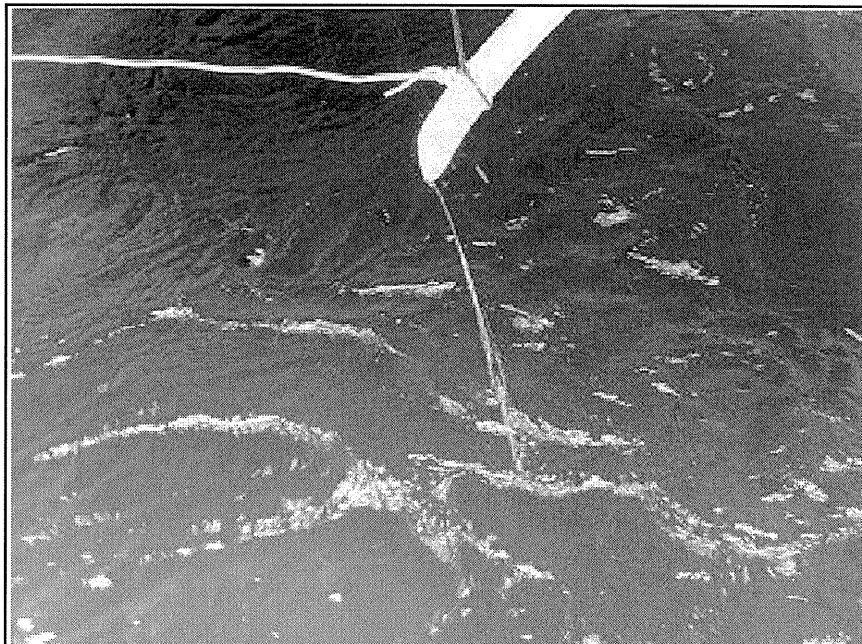
| | |
|--------------|-----------------|
| No. | 10 |
| 年月日 | 平成25年6月14日 |
| 施設名称 | Ok県企業局 Ng浄水場 |
| 撮影場所 | 急速攪拌池 |
| | 所見 |
| 1系沈澱池入口から見る。 | |



| | |
|-------------------|-----------------|
| No. | 11 |
| 年月日 | 平成25年6月14日 |
| 施設名称 | Ok県企業局 Ng浄水場 |
| 撮影場所 | 急速攪拌池 |
| | 所見 |
| フラッシュミキサー及びPAC注入点 | |



| | |
|--|-----------------|
| No. | 12 |
| 年月日 | 平成25年6月14日 |
| 施設名称 | Ok県企業局 Ng浄水場 |
| 撮影場所 | 急速攪拌池 |
| | 所見 |
| グレーチング下部PAC注入点(PAC注入率は25mg/Lを基準とし、原液を希釈せずに注入している。) | |



| | |
|---------------|-----------------|
| No. | 13 |
| 年月日 | 平成25年6月14日 |
| 施設名称 | Ok県企業局 Ng浄水場 |
| 撮影場所 | 急速攪拌池 |
| 所 見 | |
| PAC注入点クローズアップ | |



| | |
|---|-----------------|
| No. | 14 |
| 年月日 | 平成25年6月14日 |
| 施設名称 | Ok県企業局 Ng浄水場 |
| 撮影場所 | 1系フロック形成池 |
| 所 見 | |
| 全面に覆蓋が施されている。覆蓋は藻類(2-MIB)対策であり、台風時の落ち葉などの混入防止にもなっている) | |



| | |
|---------------------------|-----------------|
| No. | 15 |
| 年月日 | 平成25年6月14日 |
| 施設名称 | Ok県企業局 Ng浄水場 |
| 撮影場所 | 1系フロック形成池 |
| 所 見 | |
| フロック形成池内部(フロキュレータは横軸型である) | |



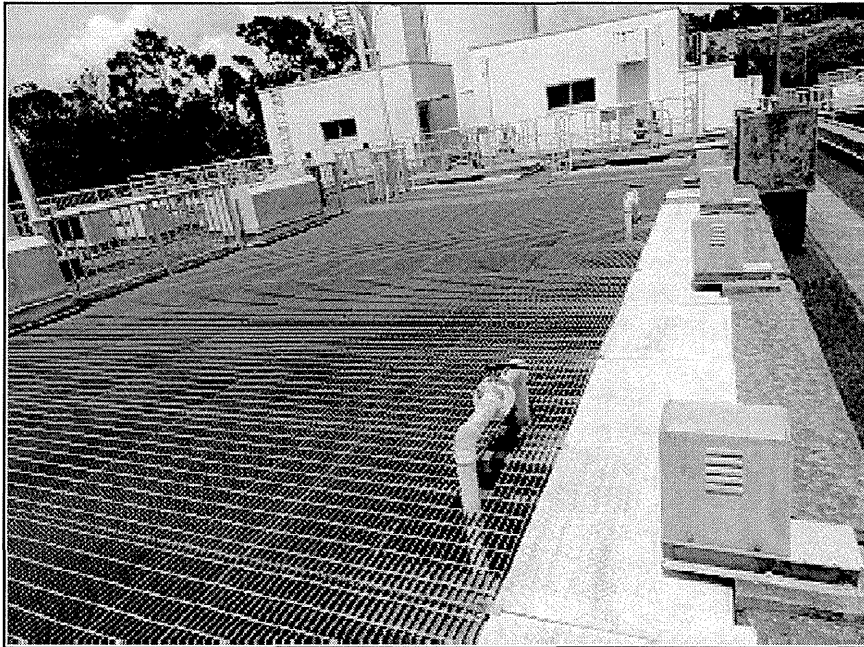
| | |
|----------------|-----------------|
| No. | 16 |
| 年月日 | 平成25年6月14日 |
| 施設名称 | Ok県企業局 Ng浄水場 |
| 撮影場所 | 1系沈澱池 |
| 所見 | |
| 1系沈澱池には傾斜板がない。 | |



| | |
|---------------|-----------------|
| No. | 17 |
| 年月日 | 平成25年6月14日 |
| 施設名称 | Ok県企業局 Ng浄水場 |
| 撮影場所 | 2系フロック形成池 |
| 所見 | |
| 全面に覆外が施されている。 | |



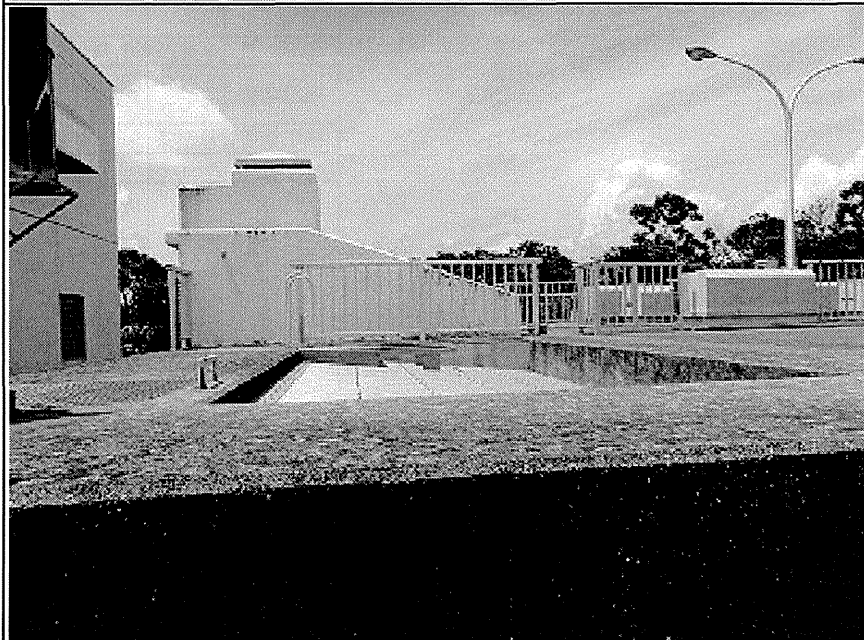
| | |
|---------------------------|-----------------|
| No. | 18 |
| 年月日 | 平成25年6月14日 |
| 施設名称 | Ok県企業局 Ng浄水場 |
| 撮影場所 | 2系フロック形成池 |
| 所見 | |
| フロック形成池内部(フロキュレータは縦軸型である) | |



| | |
|---|-----------------|
| No. | 19 |
| 年月日 | 平成25年6月14日 |
| 施設名称 | Ok県企業局 Ng浄水場 |
| 撮影場所 | 2系沈澱池 |
| 所 見 | |
| 2系沈澱池には傾斜板が設置されている。(高圧水による傾斜板清掃等のため、全面にグレーチングが施されている) | |



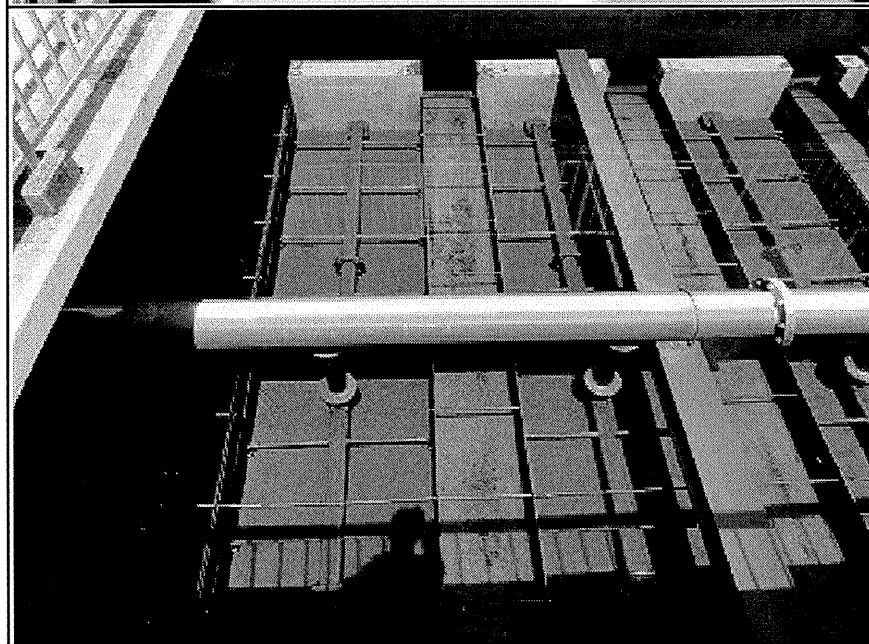
| | |
|-------------------------|-----------------|
| No. | 20 |
| 年月日 | 平成25年6月14日 |
| 施設名称 | Ok県企業局 Ng浄水場 |
| 撮影場所 | 2系沈澱池 |
| 所 見 | |
| 傾斜板クローズアップ(清掃は1か月に1度実施) | |



| | |
|------------------------|-----------------|
| No. | 21 |
| 年月日 | 平成25年6月14日 |
| 施設名称 | Ok県企業局 Ng浄水場 |
| 撮影場所 | 2系沈澱池流出渠 |
| 所 見 | |
| 2系沈澱池には流出渠にも覆蓋が施されている。 | |



| | |
|------|-----------------|
| No. | 22 |
| 年月日 | 平成25年6月14日 |
| 施設名称 | Ok県企業局 Ng浄水場 |
| 撮影場所 | ろ過池 |
| 所 見 | |

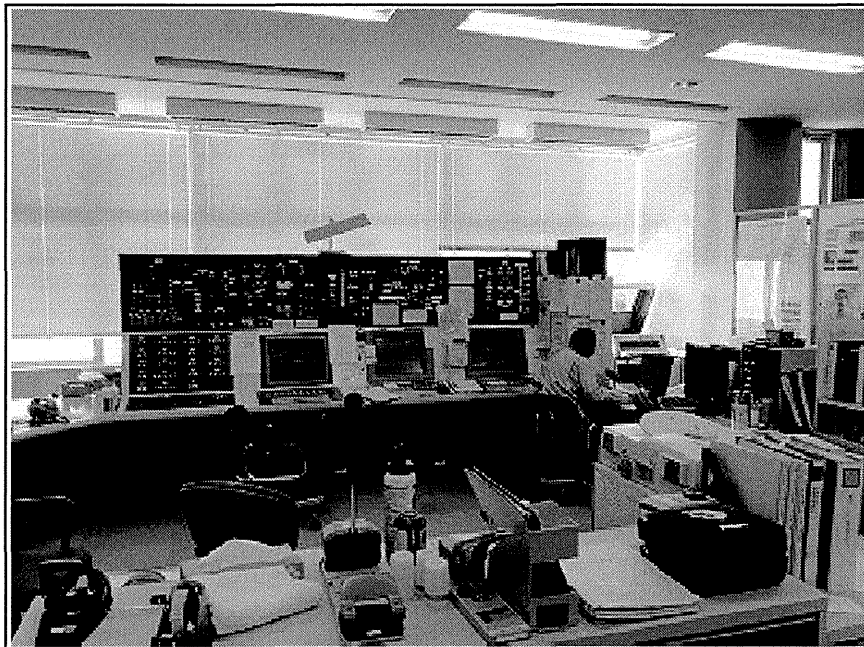


| | |
|------|-----------------|
| No. | 23 |
| 年月日 | 平成25年6月14日 |
| 施設名称 | Ok県企業局 Ng浄水場 |
| 撮影場所 | ろ過池 |
| 所 見 | |

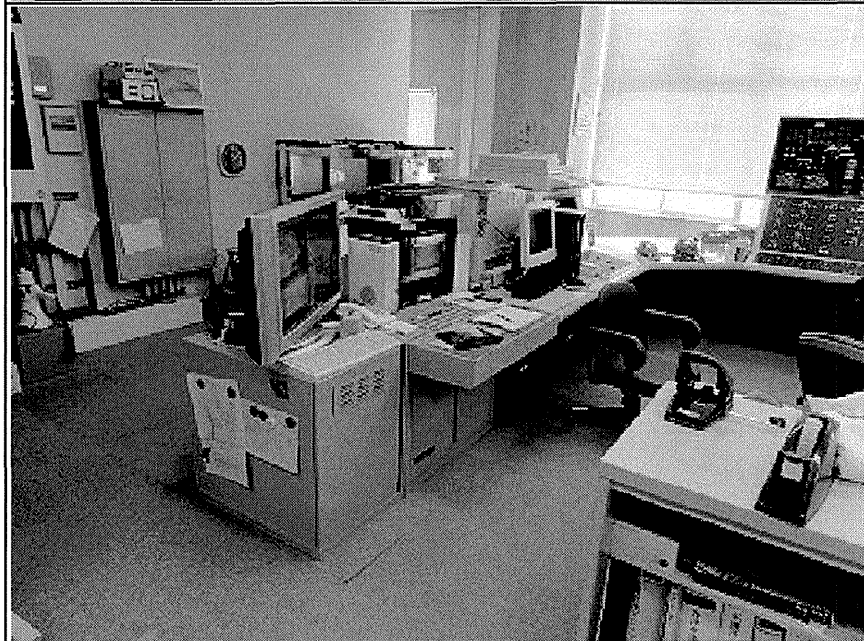
クローズアップ



| | |
|------|-----------------|
| No. | 24 |
| 年月日 | 平成25年6月14日 |
| 施設名称 | Ok県企業局 Ng浄水場 |
| 撮影場所 | 管理棟 |
| 所 見 | |



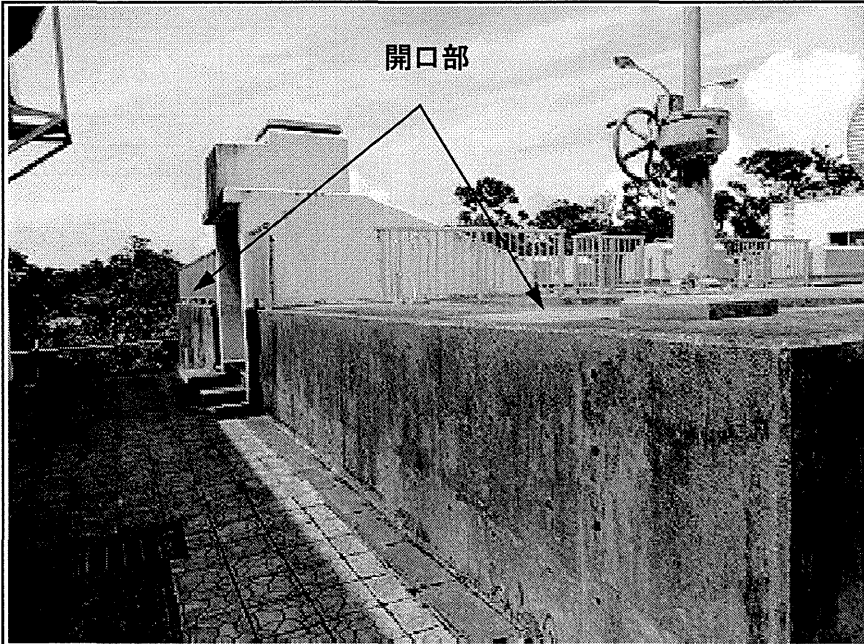
| | |
|-------|-----------------|
| No. | 25 |
| 年月日 | 平成25年6月14日 |
| 施設名称 | Ok県企業局 Ng浄水場 |
| 撮影場所 | 管理棟 |
| 所 見 | |
| 監視操作卓 | |



| | |
|--------|-----------------|
| No. | 26 |
| 年月日 | 平成25年6月14日 |
| 施設名称 | Ok県企業局 Ng浄水場 |
| 撮影場所 | 管理棟 |
| 所 見 | |
| ITV操作卓 | |



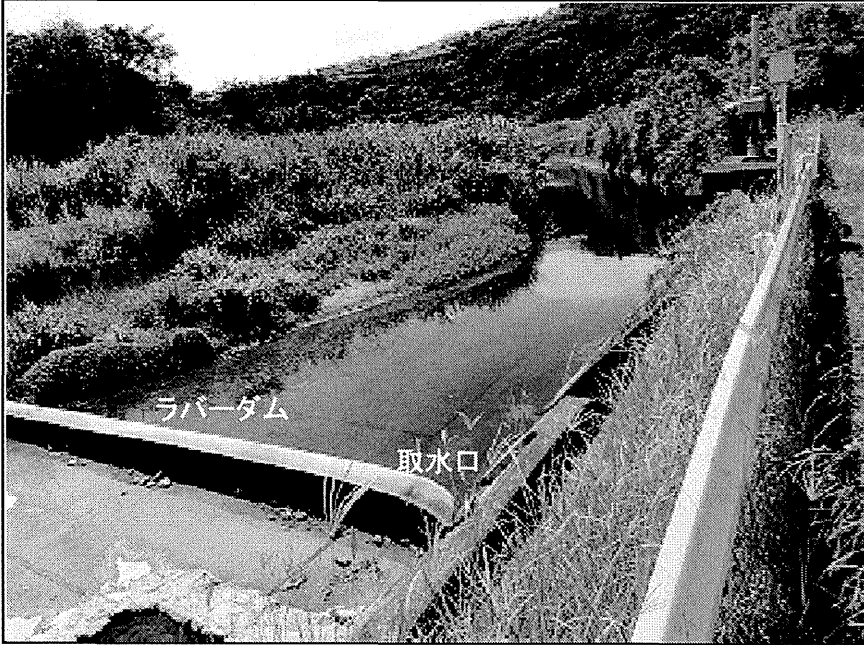
| | |
|--|-----------------|
| No. | 27 |
| 年月日 | 平成25年6月14日 |
| 施設名称 | Ok県企業局 Ng浄水場 |
| 撮影場所 | 二段凝集注入点想定か所 |
| 所 見 | |
| 1系沈澱池出口の想定注入点(2池の流出部に各々開口部があり、その後合流してろ過池に至る) | |



| | |
|--|-------------------|
| No. | 28 |
| 年月日 | 平成25年6月14日 |
| 施設名称 | Ok県企業局 Ng浄水場 |
| 撮影場所 | 二段凝集注入点想定か所 所見 |
| 2系沈澱池出口の想定注入点(2池の流出部に各々開口部があり、その後合流してろ過池に至る) | |



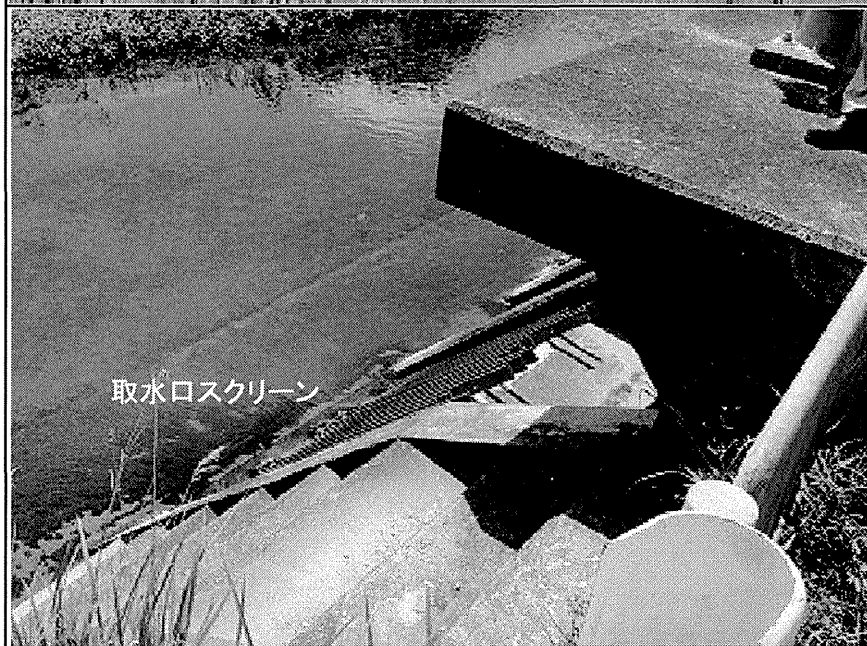
| | |
|-------------------|-------------------|
| No. | 29 |
| 年月日 | 平成25年6月14日 |
| 施設名称 | Ok県企業局 Ng浄水場 |
| 撮影場所 | 二段凝集注入点想定か所 所見 |
| 2系沈澱池出口開口部クローズアップ | |



| | |
|--|-------------------|
| No. | 30 |
| 年月日 | 平成25年6月14日 |
| 施設名称 | Ok県企業局 Ns川取水施設 |
| 撮影場所 | 取水地点 所見 |
| 取水口下流部から取水地点付近を見る。(河川水位は通常よりも高めである。降雨時には、水位が上昇し、赤褐色を呈することがある。) | |



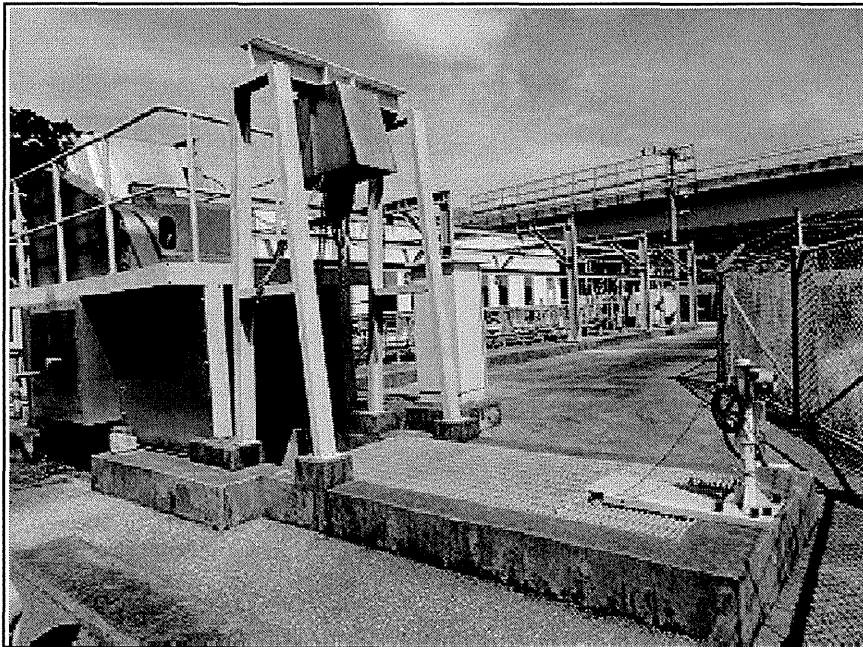
| | |
|-----------------|-------------------|
| No. | 31 |
| 年月日 | 平成25年6月14日 |
| 施設名称 | Ok県企業局 Ns川取水施設 |
| 撮影場所 | ポンプ場 |
| 所 見 | |
| ポンプ場概観(写真左側が河川) | |



| | |
|----------------------------|-------------------|
| No. | 32 |
| 年月日 | 平成25年6月14日 |
| 施設名称 | Ok県企業局 Ns川取水施設 |
| 撮影場所 | 取水口 |
| 所 見 | |
| 取水口クローズアップ(1日に1度、清掃を行っている) | |



| | |
|--|-------------------|
| No. | 33 |
| 年月日 | 平成25年6月14日 |
| 施設名称 | Ok県企業局 Ns川取水施設 |
| 撮影場所 | 取水ゲート操作室 |
| 所 見 | |
| 鉄塔上部にITVカメラ、放送用スピーカーが設置され、遠方の浄水場から監視、アナウンスができる。塩害の影響が強く、過去には腐食によって鉄塔が折れたことがある。 | |

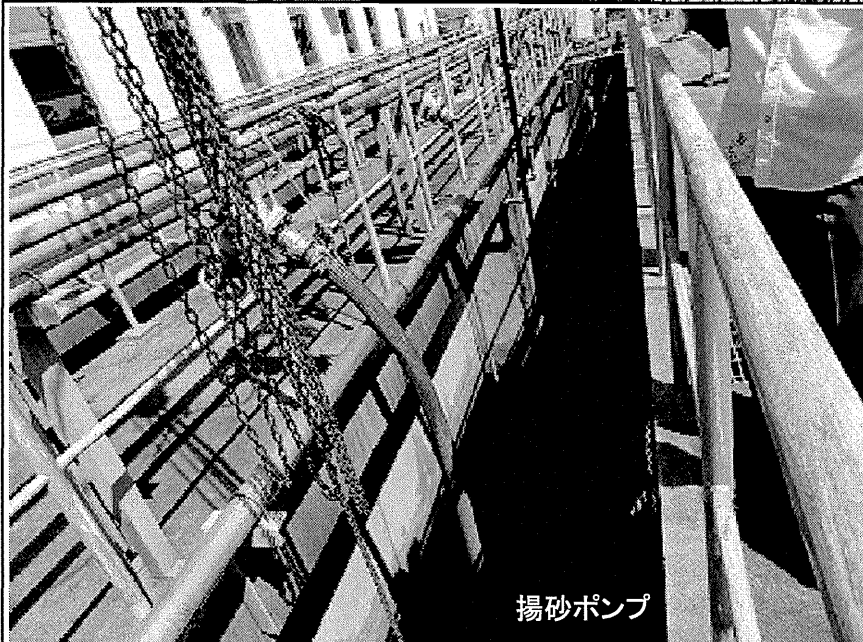


| | |
|------|-------------------|
| No. | 34 |
| 年月日 | 平成25年6月14日 |
| 施設名称 | Ok県企業局 Ns川取水施設 |
| 撮影場所 | 自動除塵機 |
| 所 見 | |



| | |
|------|-------------------|
| No. | 35 |
| 年月日 | 平成25年6月14日 |
| 施設名称 | Ok県企業局 Ns川取水施設 |
| 撮影場所 | 自動除塵機 |
| 所 見 | |

写真のような落ち葉が引っ掛かる。



| | |
|------|-------------------|
| No. | 36 |
| 年月日 | 平成25年6月14日 |
| 施設名称 | Ok県企業局 Ns川取水施設 |
| 撮影場所 | 沈砂池 |
| 所 見 | |

降雨時には、赤土と思われる赤褐色の土砂が入り込むことがある。

揚砂ポンプ