

図1と図2に東京都の隣接県に居住している献血者の東京指向性を地図で示している。赤い色が

濃い自治体ほど、東京都に流出する献血者が多い。

図1 東京都隣県居住献血者の東京指向性1

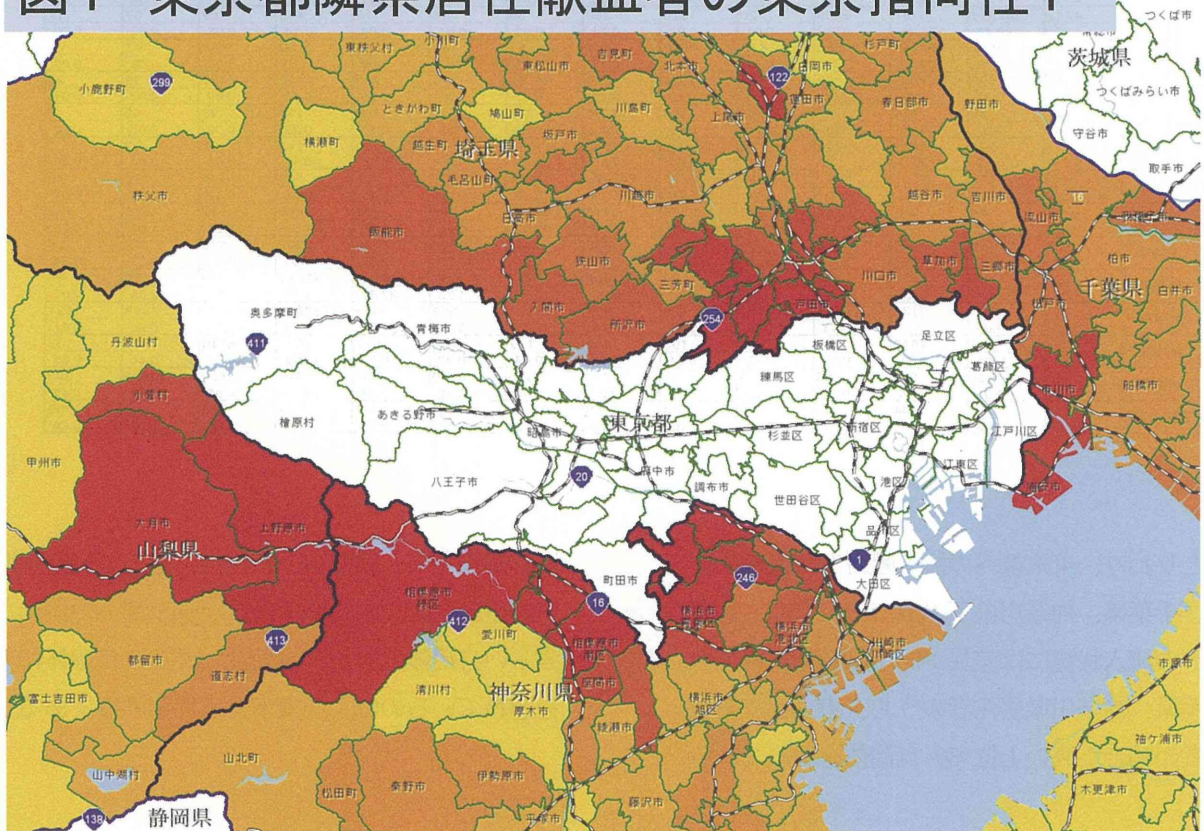
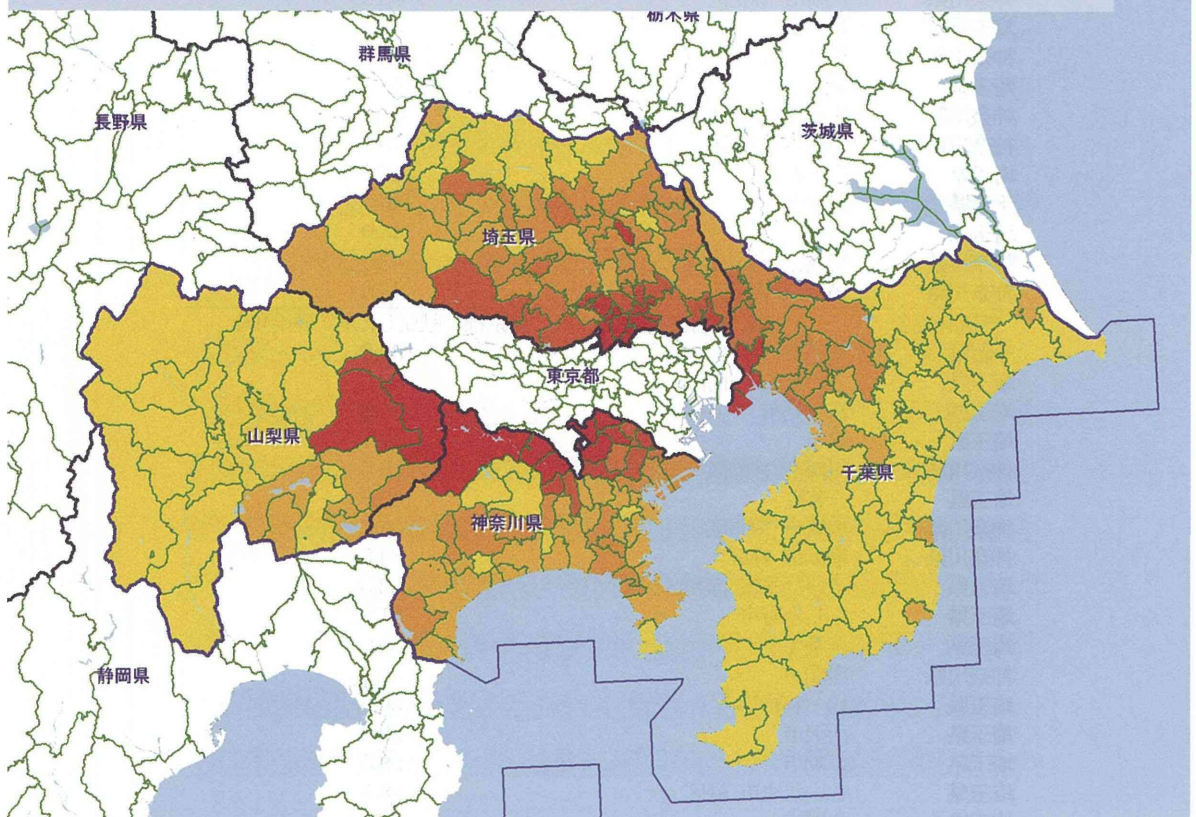


図2 東京都隣県居住献血者の東京指向性2



滋賀県居住者は京都府で献血する機会が多いが、
表3は全県下の自治体の京都府流出率を表したもの

である。大津市と高島市が第1位と2位にある。そ
れぞれ25.2%と20.4%を占めている。

表3 滋賀県居住者のうち、京都府で献血した者の割合

都道府県名	区市町村名	京都府で献血した者の割合(%)
滋賀県	大津市	25.5
滋賀県	高島市	20.4
滋賀県	草津市	13.1
滋賀県	野洲市	12.7
滋賀県	近江八幡市	11.3
滋賀県	湖南市	10.0
滋賀県	守山市	9.2
滋賀県	栗東市	9.0
滋賀県	甲賀市	8.9
滋賀県	東近江市	8.2
滋賀県	竜王町	7.0
滋賀県	彦根市	6.3
滋賀県	愛荘町	6.0
滋賀県	甲良町	5.3
滋賀県	多賀町	4.9
滋賀県	日野町	4.8
滋賀県	米原市	4.7
滋賀県	豊郷町	3.7
滋賀県	長浜市	2.6

奈良県居住者は大阪府で献血する機会が多いが、
表4は全県下の自治体の大阪府流出率を表したもの

である。生駒市、平群町、香芝市、王寺町、上牧町、
三郷町が30%超の高い流出率を呈している。

表4 奈良県居住者のうち、大阪府で献血した者の割合

都道府県名	区市町村名	大阪府で献血した者の割合(%)
奈良県	生駒市	42.8
奈良県	平群町	40.5
奈良県	香芝市	39.3
奈良県	王寺町	39.2
奈良県	上牧町	38.8
奈良県	三郷町	37.3
奈良県	河合町	29.6
奈良県	斑鳩町	29.1
奈良県	葛城市	24.9
奈良県	広陵町	24.9
奈良県	大和高田市	24.4
奈良県	安堵町	21.9
奈良県	宇陀市	21.2
奈良県	天川村	19.4
奈良県	橿原市	18.6
奈良県	桜井市	18.5
奈良県	御所市	18.4
奈良県	奈良市	17.6
奈良県	高取町	14.5
奈良県	大和郡山市	14.2
奈良県	下市町	13.0
奈良県	五條市	12.7
奈良県	三宅町	12.2
奈良県	田原本町	12.0
奈良県	明日香村	11.5
奈良県	大淀町	10.7
奈良県	川西町	10.0
奈良県	吉野町	10.0
奈良県	御杖村	9.8
奈良県	天理市	7.0
奈良県	東吉野村	6.4
奈良県	十津川村	5.4
奈良県	下北山村	4.1
奈良県	山添村	3.3
奈良県	曾爾村	2.1
奈良県	黒滝村	0.0
奈良県	川上村	0.0
奈良県	上北山村	0.0
奈良県	野迫川村	0.0

2) 県外献血に影響する因子

県外献血に影響する因子として「献血を行なったのが平日、土曜日、日曜日・祝日」いずれであったか。さらに「性別」「職業区分」「年齢階級」、献血ルームか移動採血車かといった「固定施設と移動施設」の別を説明変数とし、「県内献血か県外献血か」を従属変数としてロジスティック回帰分析を行った。

その結果、表5のように埼玉県民は、平日や土

曜日に県外献血を多く行なうこと、男性がやや多く県外献血を行なうこと、大学生が県内より県外献血を行なうこと、次いで公務員、会社員も県外献血に寄与していることが分かった。一方、高校生と主婦は県内献血を指向していた。年齢階級では、16～59歳が60～69歳に比して県外献血を指向する割合が高い。また、県外献血では献血ルームなどの固定施設が占める割合が高い。

表5 埼玉県民の県外献血に影響を与えている因子

	有意確率	オッズ比	オッズ比の95%信頼区間	
			下限	上限
平日・土・日祝日の別				
平日	.000	1.041	1.019	1.064
土曜日	.000	1.229	1.192	1.267
日曜日・祝日	—	1.000	—	—
性別				
男性	.000	1.075	1.054	1.096
女性	—	1.000	—	—
職業区分				
公務員	.000	1.263	1.193	1.336
会社員	.000	1.512	1.434	1.593
高校生	.000	.712	.656	.772
大学生	.000	2.864	2.690	3.049
主婦	.000	.534	.500	.571
自営業	—	1.000	—	—
年齢階級				
16-19歳	.000	1.469	1.375	1.569
20-29歳	.000	1.844	1.758	1.934
30-39歳	.000	1.594	1.523	1.668
40-49歳	.000	1.589	1.518	1.663
50-59歳	.000	1.472	1.403	1.545
60-69歳	—	1.000	—	—
固定施設と移動施設の別				
固定施設	.000	1.123	1.102	1.143
移動施設	—	1.000	—	—

千葉県民の、平日や土曜日に県外献血を多く行なうこと、男性が多く県外献血を行なうこと、大学生、公務員、会社員が県内より県外献血に寄与していることが分かった。高校生と主婦は埼玉県と同様に県内献血を指向していた。年齢階級では、16～59歳が

60～69歳に比して県外献血を指向する割合が高いことも埼玉県と同じであった。また、県外献血では献血ルームなどの固定施設が占める割合が高いことも同様であった(表6)。

表6 千葉県民の県外献血に影響を与えている因子

	有意確率	オッズ比	オッズ比の95%信頼区間	
			下限	上限
平日・土・日祝日の別				
平日	.000	1.411	1.373	1.449
土曜日	.000	1.180	1.137	1.224
日曜日・祝日	—	1.000	—	—
性別				
男性	.000	1.124	1.098	1.149
女性	—	1.000	—	—
職業区分				
公務員	.000	1.445	1.334	1.566
会社員	.000	2.101	1.947	2.267
高校生	.003	.844	.753	.945
大学生	.000	2.917	2.677	3.178
主婦	.000	.583	.531	.640
自営業	—	1.000	—	—
年齢階級				
16-19歳	.000	1.372	1.268	1.485
20-29歳	.000	1.707	1.611	1.808
30-39歳	.000	1.454	1.375	1.537
40-49歳	.000	1.348	1.275	1.426
50-59歳	.000	1.244	1.173	1.319
60-69歳	—	1.000	—	—
固定施設と移動施設の別				
固定施設	.000	1.192	1.168	1.216
移動施設	—	1.000	—	—

神奈川県民も平日や土曜日は県外献血が多いが、特に平日の献血を好む結果となった。埼玉県と千葉県と異なることは、男性は県内の献血を好み女性は県外での献血を好むことであった。職種では高校生

が県内より県外献血に関わっていることである。年齢階級については埼玉県と千葉県と同様である。また、県外献血に対する固定施設の寄与がやや大きい。(表7)。

表7 神奈川県民の県外献血に影響を与えている因子

	有意確率	オッズ比	オッズ比の95%信頼区間	
			下限	上限
平日・土・日祝日の別				
平日	.000	1.222	1.197	1.248
土曜日	.000	1.076	1.045	1.107
日曜日・祝日	—	1.000	—	—
性別				
男性	.000	.778	.764	.793
女性	—	1.000	—	—
職業区分				
公務員	.172	.956	.896	1.020
会社員	.000	1.204	1.134	1.278
高校生	.000	1.458	1.328	1.601
大学生	.000	2.440	2.281	2.611
主婦	.000	.492	.459	.527
自営業	—	1.000	—	—
年齢階級				
16-19歳	.000	1.766	1.655	1.885
20-29歳	.000	1.933	1.843	2.028
30-39歳	.000	1.613	1.540	1.689
40-49歳	.000	1.542	1.473	1.614
50-59歳	.000	1.439	1.371	1.510
60-69歳	—	1.000	—	—
固定施設と移動施設の別				
固定施設	.000	1.078	1.059	1.096
移動施設	—	1.000	—	—

流入側の東京都民については、県外で献血を行なう場合は、献血バスなどの移動施設を選択することが多い結果となった（表8）。

表8 東京都民の県外献血に影響を与えている因子

	有意確率	オッズ比	オッズ比の 95%信頼区間	
			下限	上限
平日・土・日祝日の別				
平日	.000	1.085	1.058	1.112
土曜日	.975	.999	.966	1.034
日曜日・祝日	—	1.000	—	—
性別				
男性	.000	1.553	1.518	1.588
女性	—	1.000	—	—
職業区分				
公務員	.000	1.629	1.530	1.734
会社員	.000	1.836	1.736	1.941
高校生	.001	1.184	1.075	1.305
大学生	.000	1.535	1.434	1.642
主婦	.000	1.547	1.444	1.657
自営業	—	1.000	—	—
年齢階級				
16-19歳	.000	2.224	2.052	2.411
20-29歳	.000	1.766	1.660	1.879
30-39歳	.000	1.601	1.508	1.700
40-49歳	.000	1.682	1.584	1.785
50-59歳	.000	1.610	1.511	1.714
60-69歳	—	1.000	—	—
固定施設と移動施設の別				
固定施設	.000	.761	.746	.777
移動施設	—	1.000	—	—

奈良県民は表9に示すように、平日と土曜日の献血、男性、大学生、会社員、公務員の順、16～59歳までの献血者、そして固定施設での献血が県外献血に寄与していた。

表9 奈良県民の県外献血に影響を与えている因子

	有意確率	オッズ比	オッズ比の 95%信頼区間	
			下限	上限
平日・土・日祝日の別				
平日	.000	2.276	2.161	2.398
土曜日	.000	2.115	1.975	2.265
日曜日・祝日	—	1.000	—	—
性別				
男性	.000	1.228	1.173	1.285
女性	—	1.000	—	—
職業区分				
公務員	.006	1.201	1.054	1.368
会社員	.000	2.121	1.875	2.399
高校生	.220	.864	.684	1.091
大学生	.000	3.615	3.126	4.180
主婦	.000	.517	.445	.600
自営業	—	1.000	—	—
年齢階級				
16-19歳	.140	1.112	.966	1.281
20-29歳	.032	1.106	1.009	1.214
30-39歳	.632	1.021	.937	1.113
40-49歳	.002	1.144	1.051	1.245
50-59歳	.001	1.169	1.070	1.276
60-69歳	—	1.000	—	—
固定施設と移動施設の別				
固定施設	.000	1.282	1.235	1.331
移動施設	—	1.000	—	—

大阪府民は表 10 に示すように、日曜・祝日の献血、男性、会社員、大学生、公務員の順、16～59 歳

までの献血者、そして移動施設での献血が県外献血に寄与していた。

表 10 大阪府民の県外献血に影響を与えている因子

	有意確率	オッズ比	オッズ比の 95%信頼区間	
			下限	上限
平日・土・日祝日の別				
平日	.000	.768	.746	.791
土曜日	.000	.853	.819	.888
日曜日・祝日	—	1.000	—	—
性別				
男性	.000	1.408	1.367	1.450
女性	—	1.000	—	—
職業区分				
公務員	.000	1.619	1.489	1.760
会社員	.000	1.898	1.762	2.044
高校生	.000	1.305	1.139	1.496
大学生	.000	3.586	3.287	3.911
主婦	.066	.918	.838	1.006
自営業	—	1.000	—	—
年齢階級				
16-19歳	.000	4.378	3.975	4.822
20-29 歳	.000	3.271	3.030	3.531
30-39 歳	.000	2.435	2.261	2.622
40-49歳	.000	2.522	2.343	2.714
50-59歳	.000	2.000	1.851	2.161
60-69歳	—	1.000	—	—
固定施設と移動施設の別				
固定施設	.000	.898	.876	.920
移動施設	—	1.000	—	—

3) 都道府県別の年齢階級別粗献血率と標準化献血比、および全国の区市町村別・年齢階級別の標準化献血比

都道府県や区市町村の粗献血率は、自治体間で高齢化や過疎化のために年齢構成が異なることから補正する必要がある。全国の年齢階級別の献血者数および平成 22 年国勢調査に基づく全国の年齢階級別の献血可能人口を基準値として標準化献血比を算定した。標準化献血比が 1.0 を下回り、赤色が濃いほど献血率が悪い自治体であり年齢層であることを表している。逆に、1.0 を超え青色

が濃くなるほど献血率が高いことを示している。1.0 であれば、その自治体や年齢層の献血率は全国平均である。

補正前の都道府県の粗献血率を数値が高い順に並べると、高知県、北海道、和歌山県等が上位を占めていた。一方、東京都、三重県、神奈川県は献血率が低いところに位置していた(表 11)。また、補正後の標準化献血比でも同じような結果であった(表 12)。区市町村の年齢階級別の標準化献血比は、表 13 に示した。

表 11 都道府県の年齢階級別粗献血率

都道府県	16-19 歳粗献血率	20-29 歳粗献血率	30-39 歳粗献血率	40-49 歳粗献血率	50-59 歳粗献血率	60-69 歳粗献血率	粗献血率
高知県	12.30	15.09	13.37	12.39	7.50	2.47	9.51
北海道	10.68	11.22	10.73	11.38	8.35	3.68	8.90
和歌山県	7.23	10.62	11.73	12.72	8.18	3.07	8.76
長崎県	8.82	12.70	12.16	11.81	7.19	2.41	8.75
秋田県	17.83	16.67	12.77	10.62	5.16	1.38	8.67
福島県	9.14	11.11	11.62	11.79	7.16	2.29	8.53
山口県	5.96	10.72	11.80	12.66	7.86	2.60	8.42
熊本県	6.72	10.82	11.20	11.68	7.49	2.65	8.38
福井県	6.46	10.71	10.69	11.81	7.80	2.61	8.33
岡山県	5.86	10.63	10.78	11.80	7.72	2.88	8.33
石川県	7.52	11.51	11.12	11.62	6.73	2.26	8.29
広島県	6.42	10.74	10.61	11.66	6.96	2.40	8.11
岩手県	16.05	11.84	10.08	9.49	6.31	2.03	7.98
大分県	6.97	10.31	11.63	11.61	6.42	2.05	7.92
徳島県	5.27	10.98	11.38	10.96	6.91	2.20	7.88
愛媛県	5.79	11.48	10.63	11.10	6.67	2.28	7.84
鹿児島県	6.83	11.11	11.12	10.39	6.18	2.22	7.76
栃木県	18.58	10.36	9.76	9.40	5.24	1.64	7.68
鳥取県	4.50	11.26	11.47	11.30	5.93	1.54	7.67
奈良県	5.94	10.46	9.79	10.45	7.37	2.32	7.63
宮崎県	6.63	10.58	10.64	10.72	6.20	2.21	7.59
青森県	10.59	10.93	10.53	9.93	5.68	1.88	7.50
新潟県	11.25	12.21	9.75	9.54	5.65	1.55	7.50
山形県	14.80	11.30	10.07	9.65	5.28	1.38	7.49
岐阜県	7.78	9.23	9.03	10.21	7.04	2.75	7.45
群馬県	13.69	9.60	9.78	10.02	5.49	1.63	7.43
京都府	5.45	10.16	8.59	9.77	7.13	3.00	7.42
千葉県	11.15	10.18	9.04	9.56	5.99	2.07	7.40
佐賀県	6.01	9.76	10.45	10.01	6.13	2.22	7.37
山梨県	12.77	10.32	9.06	9.50	5.51	1.89	7.36
香川県	6.41	9.92	9.78	10.28	6.58	2.23	7.33
兵庫県	6.16	9.34	9.07	9.72	6.90	2.56	7.28
全国	8.35	9.74	9.01	9.47	6.12	2.20	7.23
沖縄県	7.69	10.11	10.11	8.55	4.64	1.25	7.21
茨城県	11.27	8.93	8.79	9.56	6.13	2.31	7.20
大阪府	5.24	8.61	8.68	9.90	6.78	2.94	7.17
宮城県	11.25	10.84	8.86	9.01	4.71	1.53	7.14
愛知県	7.91	9.64	8.60	9.07	5.85	1.86	7.05
埼玉県	12.52	9.41	8.25	8.76	5.63	2.13	7.04
島根県	4.22	10.35	10.59	10.76	5.69	1.44	7.03
福岡県	5.70	8.92	8.61	9.27	6.17	2.82	6.97
滋賀県	4.67	8.25	8.31	9.29	6.38	2.51	6.79
長野県	6.30	9.46	9.08	9.49	5.65	1.71	6.76
静岡県	6.66	8.72	8.55	9.16	5.54	1.69	6.53
富山県	9.22	10.14	8.82	8.60	5.00	1.38	6.49
神奈川県	5.75	8.46	7.66	8.46	5.51	1.86	6.39
三重県	3.41	7.51	8.61	9.60	5.60	1.43	6.24
東京都	8.91	8.81	6.62	6.56	4.29	1.54	5.85

表 12 都道府県の年齢階級別の標準化献血比

都道府県	16-19 歳標準 化献血比	20-29 歳標準 化献血比	30-39 歳標準 化献血比	40-49 歳標準 化献血比	50-59 歳標準 化献血比	60-69 歳標準 化献血比	標準化献血比
高知県	1.47	1.55	1.48	1.31	1.23	1.12	1.32
北海道	1.28	1.15	1.19	1.20	1.36	1.67	1.23
和歌山県	0.87	1.09	1.30	1.34	1.34	1.39	1.21
長崎県	1.06	1.30	1.35	1.25	1.17	1.09	1.21
秋田県	2.13	1.71	1.42	1.12	0.84	0.63	1.20
福島県	1.09	1.14	1.29	1.24	1.17	1.04	1.18
山口県	0.71	1.10	1.31	1.34	1.28	1.18	1.17
熊本県	0.80	1.11	1.24	1.23	1.22	1.20	1.16
石川県	0.90	1.18	1.23	1.23	1.10	1.03	1.15
福井県	0.77	1.10	1.19	1.25	1.27	1.18	1.15
岡山県	0.70	1.09	1.20	1.25	1.26	1.31	1.15
広島県	0.77	1.10	1.18	1.23	1.14	1.09	1.12
岩手県	1.92	1.22	1.12	1.00	1.03	0.92	1.10
大分県	0.83	1.06	1.29	1.23	1.05	0.93	1.10
徳島県	0.63	1.13	1.26	1.16	1.13	1.00	1.09
愛媛県	0.69	1.18	1.18	1.17	1.09	1.04	1.08
鹿児島県	0.82	1.14	1.23	1.10	1.01	1.01	1.07
栃木県	2.22	1.06	1.08	0.99	0.86	0.74	1.06
奈良県	0.71	1.07	1.09	1.10	1.20	1.05	1.06
鳥取県	0.54	1.16	1.27	1.19	0.97	0.70	1.06
宮崎県	0.79	1.09	1.18	1.13	1.01	1.00	1.05
青森県	1.27	1.12	1.17	1.05	0.93	0.85	1.04
山形県	1.77	1.16	1.12	1.02	0.86	0.62	1.04
新潟県	1.35	1.25	1.08	1.01	0.92	0.70	1.04
群馬県	1.64	0.99	1.09	1.06	0.90	0.74	1.03
岐阜県	0.93	0.95	1.00	1.08	1.15	1.25	1.03
京都府	0.65	1.04	0.95	1.03	1.16	1.36	1.03
千葉県	1.33	1.05	1.00	1.01	0.98	0.94	1.02
山梨県	1.53	1.06	1.01	1.00	0.90	0.86	1.02
佐賀県	0.72	1.00	1.16	1.06	1.00	1.01	1.02
兵庫県	0.74	0.96	1.01	1.03	1.13	1.16	1.01
香川県	0.77	1.02	1.08	1.09	1.07	1.01	1.01
茨城県	1.35	0.92	0.98	1.01	1.00	1.05	1.00
沖縄県	0.92	1.04	1.12	0.90	0.76	0.57	1.00
全国	1.00	1.00	1.00	1.00	1.00	1.00	1.00
宮城県	1.35	1.11	0.98	0.95	0.77	0.69	0.99
大阪府	0.63	0.88	0.96	1.05	1.11	1.33	0.99
愛知県	0.95	0.99	0.95	0.96	0.96	0.84	0.98
埼玉県	1.50	0.97	0.92	0.92	0.92	0.97	0.97
島根県	0.51	1.06	1.18	1.14	0.93	0.65	0.97
福岡県	0.68	0.92	0.96	0.98	1.01	1.28	0.96
滋賀県	0.56	0.85	0.92	0.98	1.04	1.14	0.94
長野県	0.75	0.97	1.01	1.00	0.92	0.78	0.93
富山県	1.10	1.04	0.98	0.91	0.82	0.63	0.90
静岡県	0.80	0.90	0.95	0.97	0.91	0.77	0.90
神奈川県	0.69	0.87	0.85	0.89	0.90	0.85	0.88
三重県	0.41	0.77	0.96	1.01	0.91	0.65	0.86
東京都	1.07	0.90	0.73	0.69	0.70	0.70	0.81

表13 区市町村別標準化献血比

市町村 コード	区市町村名	16-19歳標準 化献血比	20-29歳標 準化献血比	30-39歳標 準化献血比	40-49歳標 準化献血比	50-59歳標 準化献血比	60-69歳標 準化献血比	全年齢の標 準化献血比
北海道								
1101	札幌市 中央区	1.66	1.09	1.07	1.10	1.35	1.71	1.18
1102	札幌市 北区	1.47	1.26	1.02	1.11	1.24	1.52	1.19
1103	札幌市 東区	1.55	1.05	1.06	1.00	1.18	1.44	1.11
1104	札幌市 白石区	1.43	1.01	1.01	1.03	1.11	1.48	1.08
1105	札幌市 豊平区	1.47	1.08	1.13	1.13	1.31	1.50	1.19
1106	札幌市 南区	1.37	1.09	1.19	1.26	1.45	1.95	1.31
1107	札幌市 西区	1.29	1.05	1.20	1.36	1.47	1.88	1.30
1108	札幌市 厚別区	1.69	1.22	1.17	1.31	1.45	1.89	1.35
1109	札幌市 手稲区	1.10	1.00	1.01	1.12	1.40	2.06	1.18
1110	札幌市 清田区	1.31	0.85	1.01	1.14	1.47	2.03	1.18
1202	函館市	1.36	1.25	1.33	1.20	1.41	1.36	1.30
1203	小樽市	0.85	1.11	0.99	1.01	1.15	1.35	1.07
1204	旭川市	2.44	1.64	1.59	1.69	1.81	2.02	1.75
1205	室蘭市	0.94	1.43	1.43	1.37	1.18	1.19	1.32
1206	釧路市	1.94	1.52	1.54	1.39	1.39	1.47	1.49
1207	帯広市	0.65	1.24	1.16	1.18	1.51	1.91	1.25
1208	北見市	0.97	1.17	1.46	1.38	1.59	2.01	1.41
1209	夕張市	0.71	0.72	1.15	0.68	0.62	0.51	0.75
1210	岩見沢市	0.95	0.95	1.01	1.02	1.08	1.36	1.04
1211	網走市	0.85	0.74	0.84	0.85	1.13	1.01	0.88
1212	留萌市	0.38	1.19	1.21	1.09	1.11	1.51	1.14
1213	苫小牧市	0.72	0.86	1.07	1.01	1.28	1.89	1.08
1214	稚内市	0.63	0.88	1.01	0.81	1.05	0.98	0.92
1215	美瑛市	1.07	1.24	1.09	1.28	1.01	1.33	1.16
1216	芦別市	2.22	0.91	1.57	1.18	1.26	2.02	1.40
1217	江別市	1.95	1.57	1.07	1.11	1.38	1.58	1.36
1218	赤平市	0.42	0.74	1.19	0.81	1.44	1.15	1.03
1219	紋別市	0.64	0.97	1.06	0.86	0.77	1.02	0.91
1220	士別市	0.62	1.22	1.22	1.51	2.09	2.41	1.55
1221	名寄市	1.43	1.19	1.27	1.43	1.65	2.04	1.41
1222	三笠市	0.87	1.17	0.92	1.33	1.02	1.31	1.12
1223	根室市	0.37	1.00	1.16	0.90	0.97	1.10	0.98
1224	千歳市	1.08	1.26	1.43	1.67	1.80	2.02	1.50
1225	滝川市	0.95	1.01	1.10	1.16	1.42	1.78	1.20
1226	砂川市	0.66	1.08	1.10	1.02	1.37	1.60	1.14
1227	歌志内市	0.35	0.55	1.56	1.09	0.70	1.40	1.01
1228	深川市	1.13	1.58	1.44	1.34	1.46	1.85	1.46
1229	富良野市	0.90	0.82	1.28	1.25	1.47	1.72	1.24
1230	登別市	0.84	1.17	1.16	1.09	1.05	1.38	1.12
1231	恵庭市	1.20	1.26	1.38	1.67	1.55	1.84	1.46
1233	伊達市	0.96	0.87	1.40	1.14	1.24	1.34	1.19
1234	北広島市	1.21	1.03	1.10	1.24	1.51	2.00	1.27
1235	石狩市	1.21	0.93	1.03	1.13	1.45	2.31	1.23
1236	北斗市	0.90	0.94	1.17	1.18	1.12	0.92	1.09
1303	当別町	1.30	1.47	1.27	1.11	1.54	1.41	1.33
1304	新篠津村	0.59	1.13	1.43	1.38	1.20	2.22	1.28
1331	松前町	0.82	1.19	0.94	1.36	0.84	1.46	1.10
1332	福島町	0.42	1.20	1.20	0.66	0.47	0.62	0.77
1333	知内町	1.38	0.69	1.17	0.92	1.00	1.44	1.03

市町村 コード	区市町村名	16-19 歳標準 化献血比	20-29 歳標準 化献血比	30-39 歳標準 化献血比	40-49 歳標準 化献血比	50-59 歳標準 化献血比	60-69 歳標準 化献血比	全年齢の標準 化献血比
1334	木古内町	1.44	0.84	1.42	0.61	1.27	1.27	1.08
1337	七飯町	1.19	1.08	1.08	1.01	1.26	1.30	1.12
1343	鹿部町	0.93	0.42	0.68	0.53	0.52	1.11	0.62
1345	森町	0.33	0.65	0.58	0.67	0.53	0.58	0.59
1346	八雲町	0.36	1.03	0.91	0.92	0.93	1.10	0.92
1347	長万部町	1.08	0.44	1.17	0.97	0.60	1.88	0.92
1361	江差町	0.88	0.97	0.89	1.10	1.35	0.77	1.04
1362	上ノ国町	0.80	1.94	1.33	0.79	1.06	0.80	1.12
1363	厚沢部町	0.40	1.12	0.66	1.00	0.66	1.04	0.84
1364	乙部町	0.69	0.70	1.08	0.71	1.09	0.76	0.88
1367	奥尻町	0.95	1.97	2.08	1.31	1.10	1.01	1.50
1370	今金町	0.35	0.91	1.33	1.14	0.99	2.16	1.14
1371	せたな町	0.93	1.22	1.29	1.01	1.39	1.36	1.23
1391	島牧村	6.84	0.48	1.47	0.67	0.89	0.15	1.07
1392	寿都町	4.08	0.98	1.61	1.34	1.40	1.46	1.51
1393	黒松内町	0.39	1.40	1.76	0.97	2.10	2.42	1.53
1394	蘭越町	0.61	1.37	1.54	1.20	1.31	2.03	1.35
1395	二七〇町	0.21	1.00	1.23	0.81	1.77	1.87	1.16
1396	真狩村	1.06	1.72	1.54	2.43	1.74	2.37	1.84
1397	留寿都村	0.51	1.12	1.93	0.99	1.42	0.61	1.28
1398	喜茂別町	0.56	0.56	0.97	1.55	0.89	1.66	1.07
1399	京極町	0.87	1.52	1.38	1.13	1.58	1.24	1.34
1400	倶知安町	0.40	1.05	1.42	1.35	1.76	1.70	1.37
1401	共和町	0.49	1.40	1.62	0.83	1.03	0.73	1.14
1402	岩内町	0.60	0.95	1.10	1.04	1.02	1.09	1.01
1403	泊村	1.71	2.41	1.78	1.26	1.30	2.35	1.64
1404	神恵内村	0.00	1.88	3.94	2.29	1.89	1.17	2.36
1405	積丹町	0.47	0.75	1.07	0.84	0.51	0.88	0.79
1406	古平町	0.35	0.85	0.69	0.75	0.34	1.43	0.70
1407	仁木町	0.30	0.80	0.67	0.72	1.32	1.48	0.89
1408	余市町	0.96	1.06	1.26	1.06	1.03	1.42	1.12
1409	赤井川村	0.92	1.75	1.43	1.82	1.37	8.88	2.09
1423	南幌町	0.64	0.64	1.11	0.93	1.39	1.98	1.03
1424	奈井江町	1.25	1.02	0.95	1.19	1.66	1.93	1.28
1425	上砂川町	0.88	0.61	1.35	0.66	1.83	1.96	1.24
1427	由仁町	0.67	0.76	1.48	1.10	1.37	1.75	1.21
1428	長沼町	1.11	1.14	1.18	1.65	1.02	1.38	1.27
1429	栗山町	0.91	1.11	0.90	1.21	1.15	1.36	1.10
1430	月形町	0.52	1.06	1.14	0.71	1.21	0.79	0.97
1431	浦臼町	0.24	1.80	2.86	1.62	2.04	2.39	2.05
1432	新十津川町	0.64	0.74	0.90	0.99	1.07	1.04	0.93
1433	妹背牛町	1.43	1.54	1.06	2.06	1.71	1.99	1.66
1434	秩父別町	0.96	1.67	1.64	2.33	1.95	1.62	1.83
1436	雨竜町	0.56	2.49	1.54	1.75	2.67	4.13	1.99
1437	北竜町	0.17	1.21	1.77	1.36	2.14	2.42	1.61
1438	沼田町	0.67	2.89	2.24	2.14	1.97	3.51	2.27
1452	鷹栖町	2.06	1.49	1.77	1.27	2.36	1.98	1.75
1453	東神楽町	2.26	1.20	1.45	1.43	1.65	2.75	1.59
1454	当麻町	3.01	1.43	1.57	1.23	1.82	2.93	1.72
1455	比布町	2.48	1.26	1.66	1.82	1.75	2.21	1.75
1456	愛別町	1.71	1.95	1.32	1.40	2.27	2.94	1.83