

実験概要

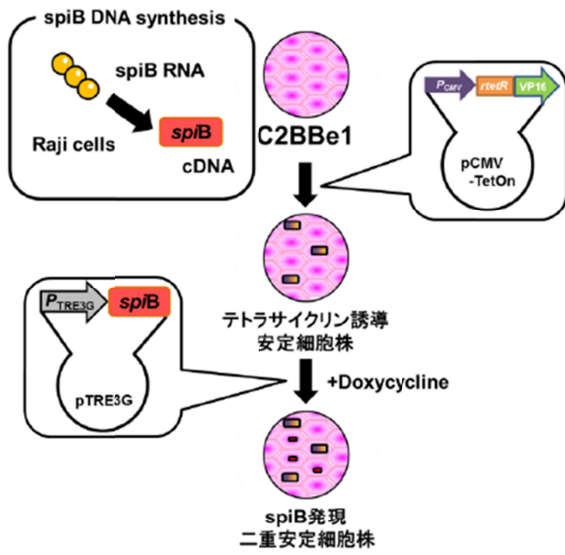
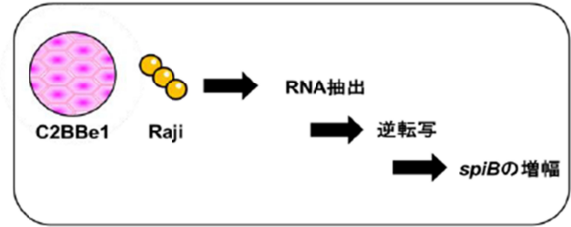


図1. 実験工程概要模式図

鑄型の調整



spiBの検出

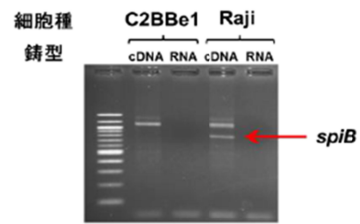
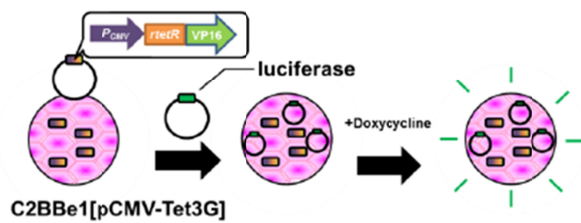


図2. C2BBE1およびRaji細胞における spiB RNAの検出

安定細胞株の樹立および発現誘導能の検討



Luciferase assay

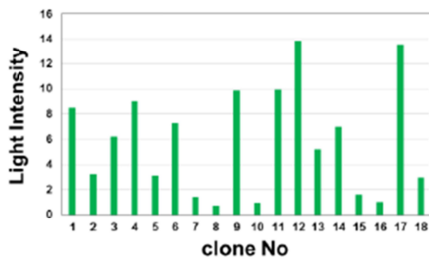
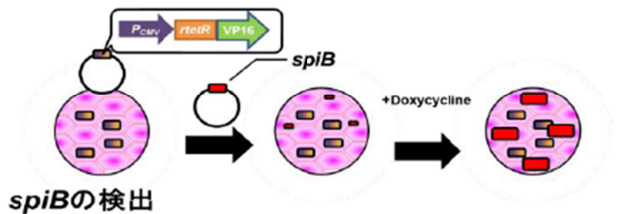


図3. 安定細胞株のテトラサイクリン誘導能

二重安定細胞株の樹立



spiBの検出

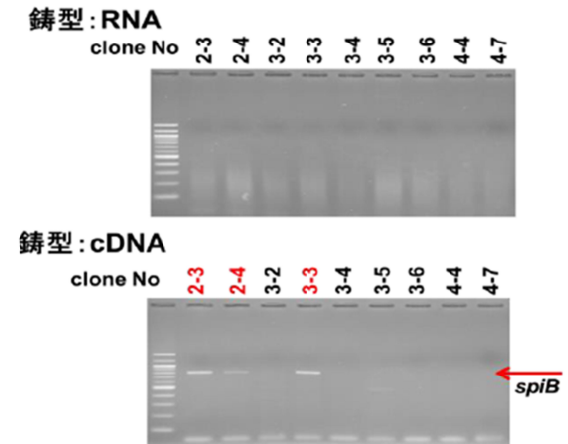


図4. 二重安定細胞株の spiB RNA発現の検出

