

8 知的財産の出願・登録状況

なし。

参考文献

菊池（2004）中小企業と産業保険，日職災
医誌，52，149-152。
厚生労働省（2013）第12次労働災害防止

計画。

中災防（2009）リスクアセスメント及び労働安全衛生マネジメントシステム（OSHMS）の普及状況と促進方策に関する調査研究報告書。

中災防（2013）安全の指標 平成25年度。

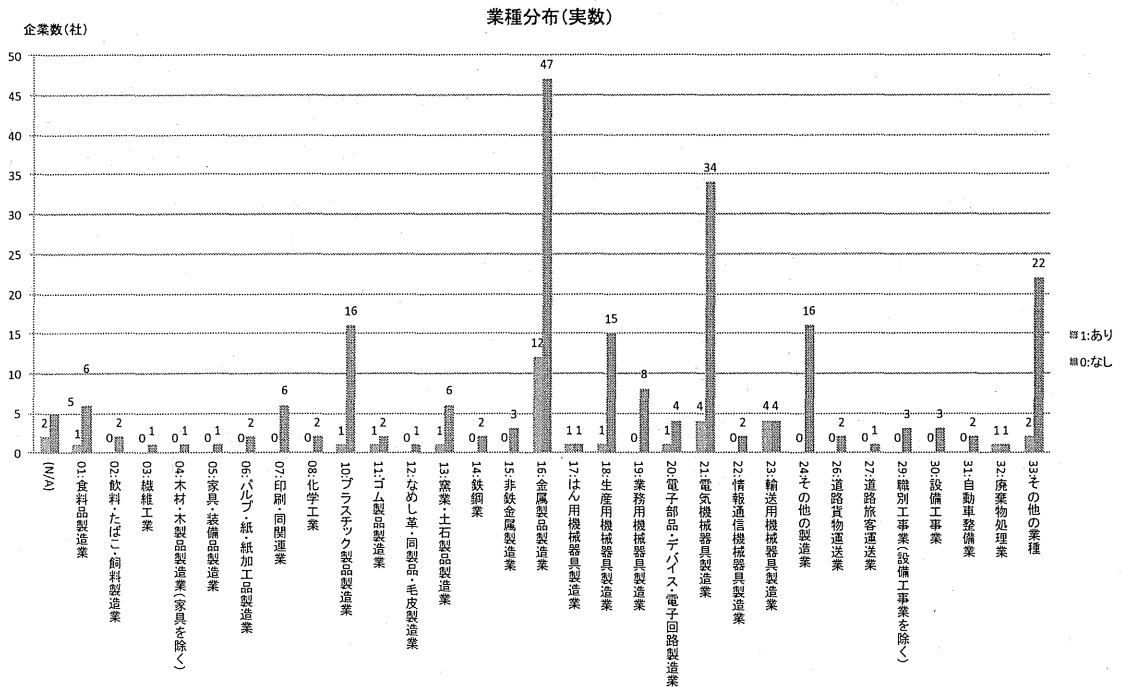


図 1 業種分布(実数)

(1 [青]: リスク評価実施あり, 2 [赤] リスク評価実施なし)

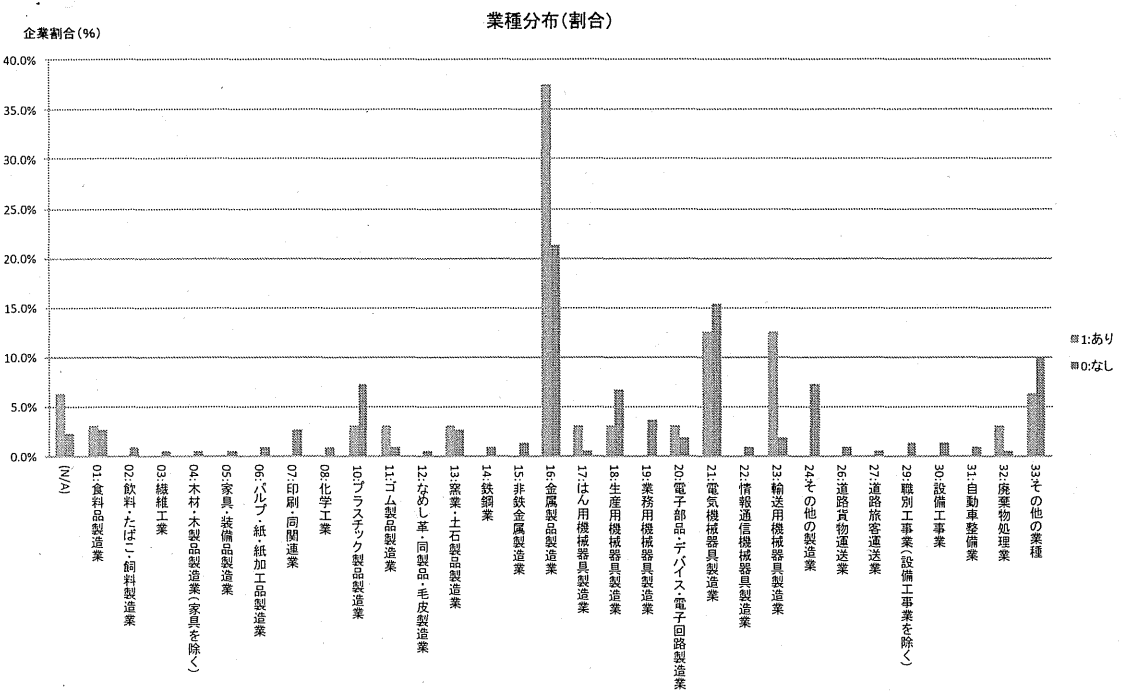


図 2 業種分布(割合)

(1 [青]: リスク評価実施あり, 2 [赤] リスク評価実施なし)

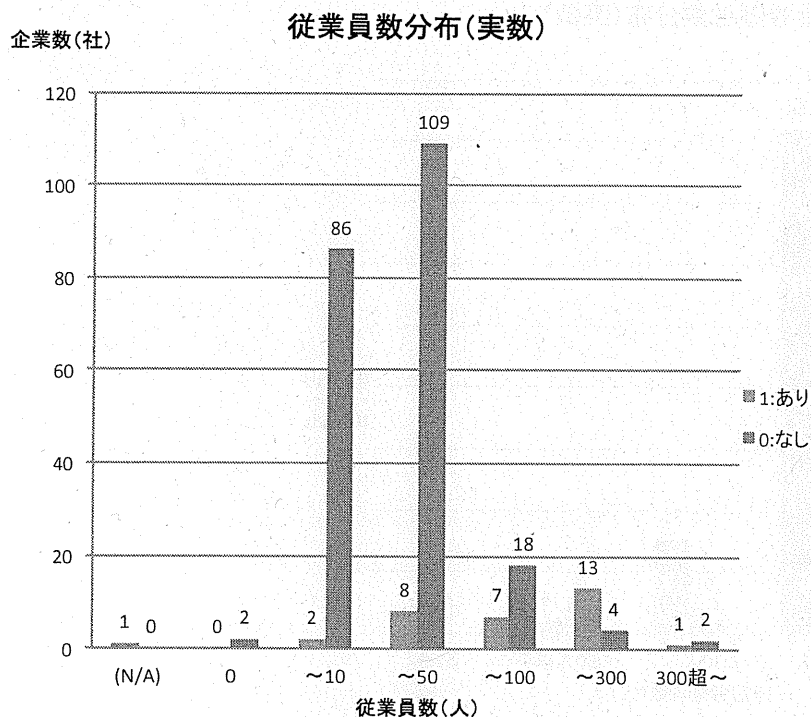


図 3 従業員数分布(実数)

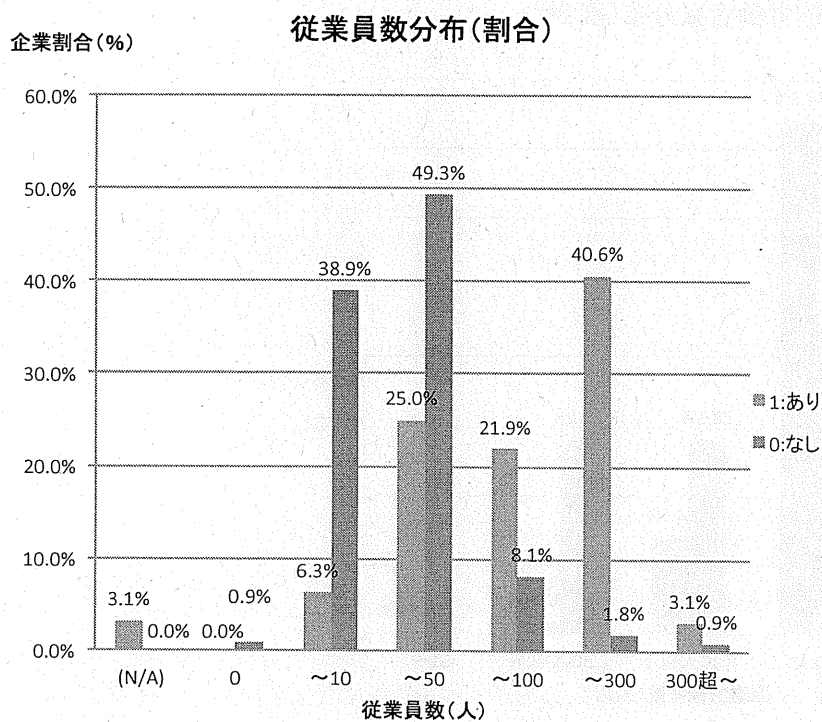


図 4 従業員数分布(割合)

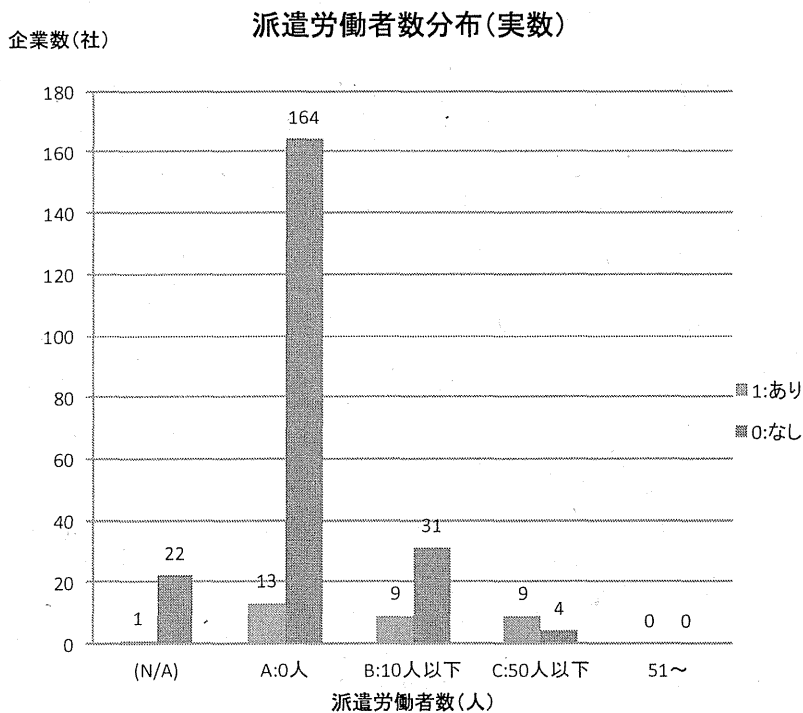


図 5 派遣労働者数分布(実数)

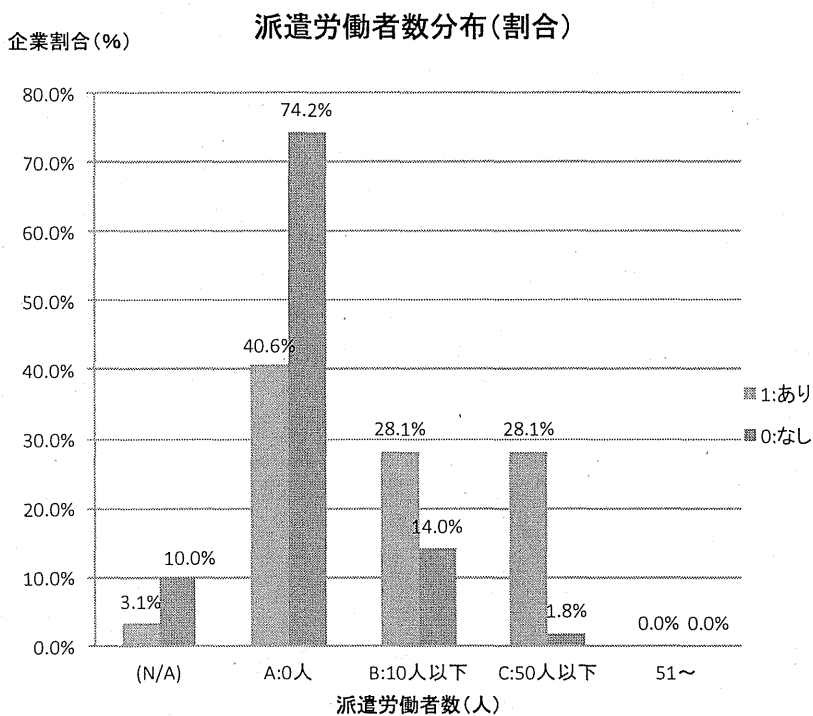


図 6 派遣労働者数分布(割合)

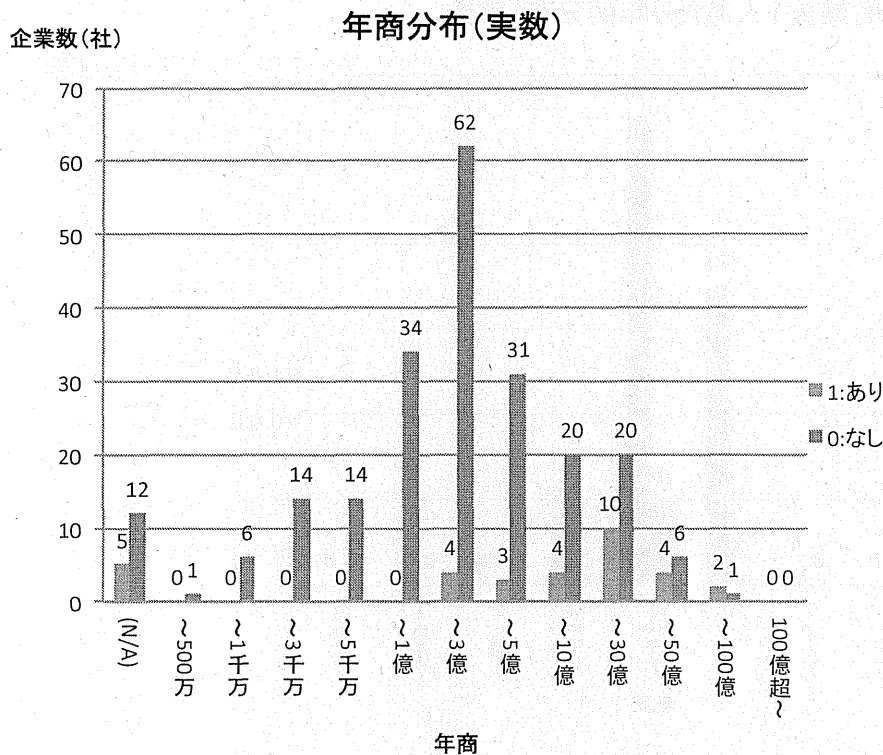


図 7 年商分布(実数)

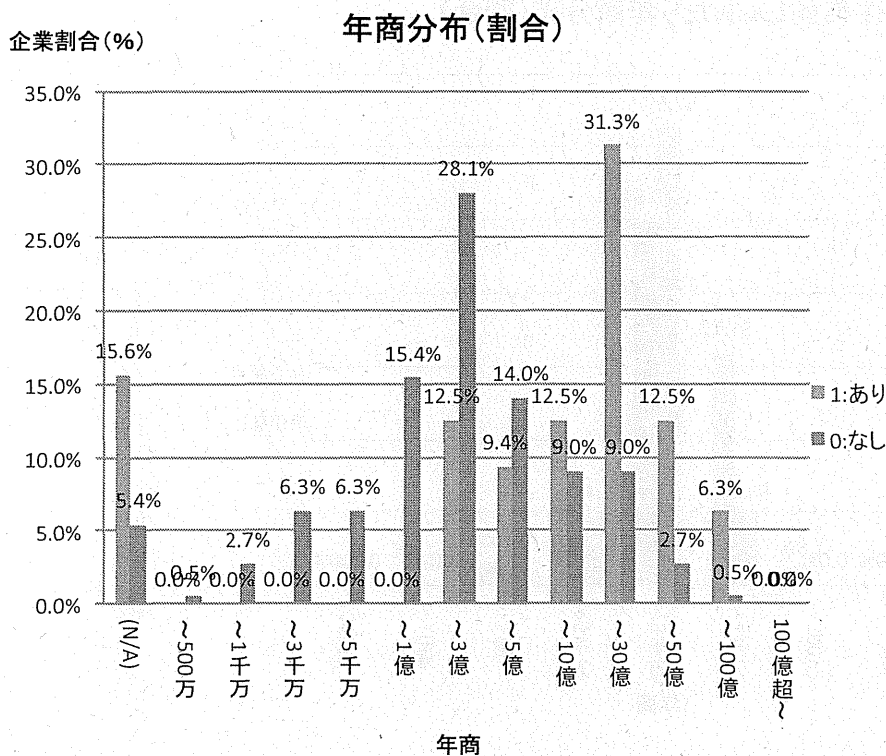


図 8 年商分布(割合)

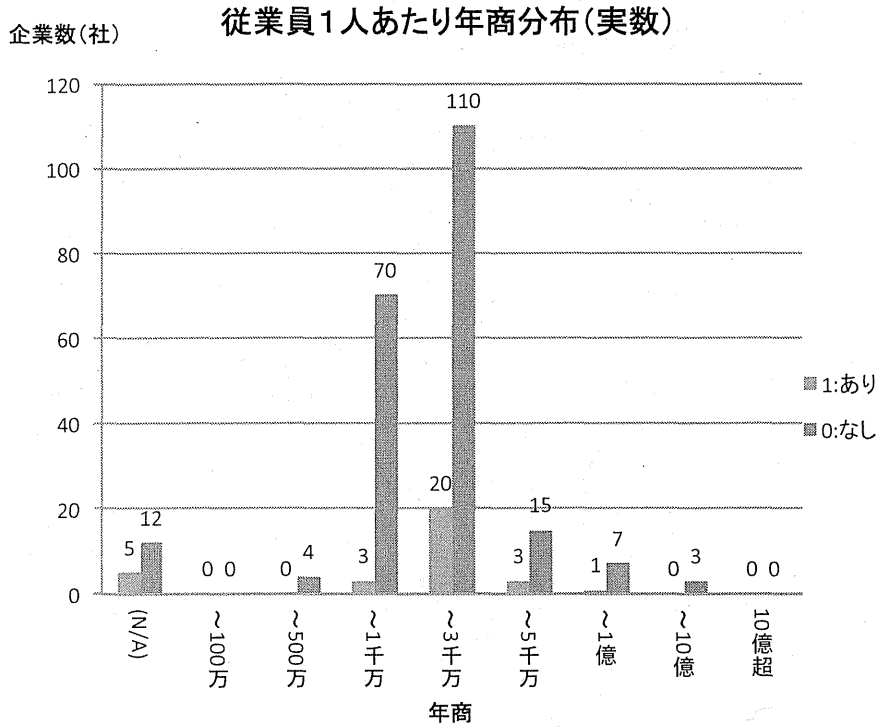


図 9 従業員一人あたり年商分布(実数)

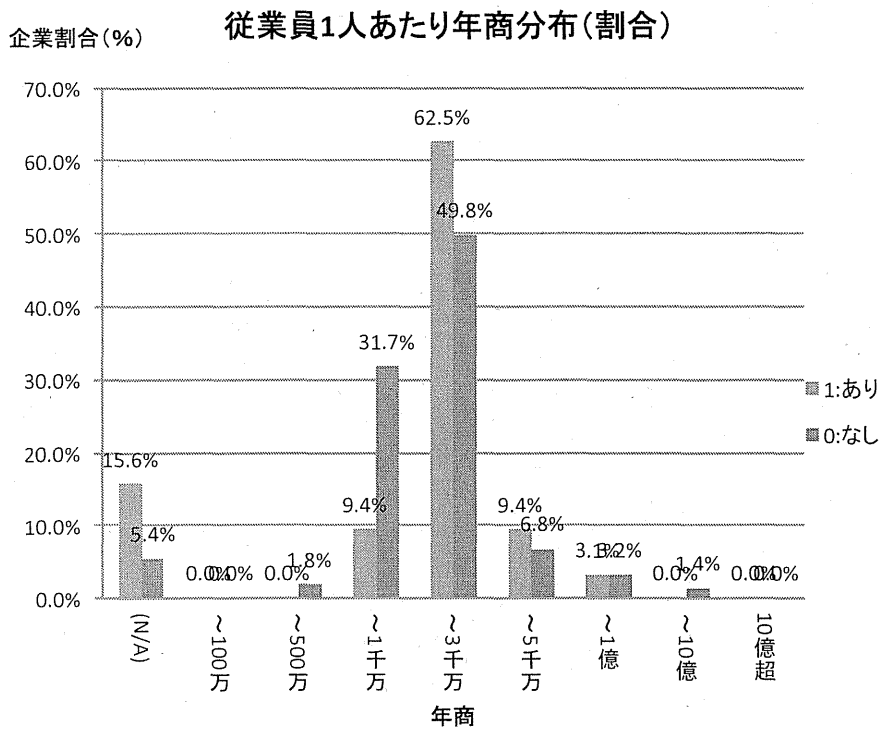


図 10 従業員一人あたり年商分布(割合)

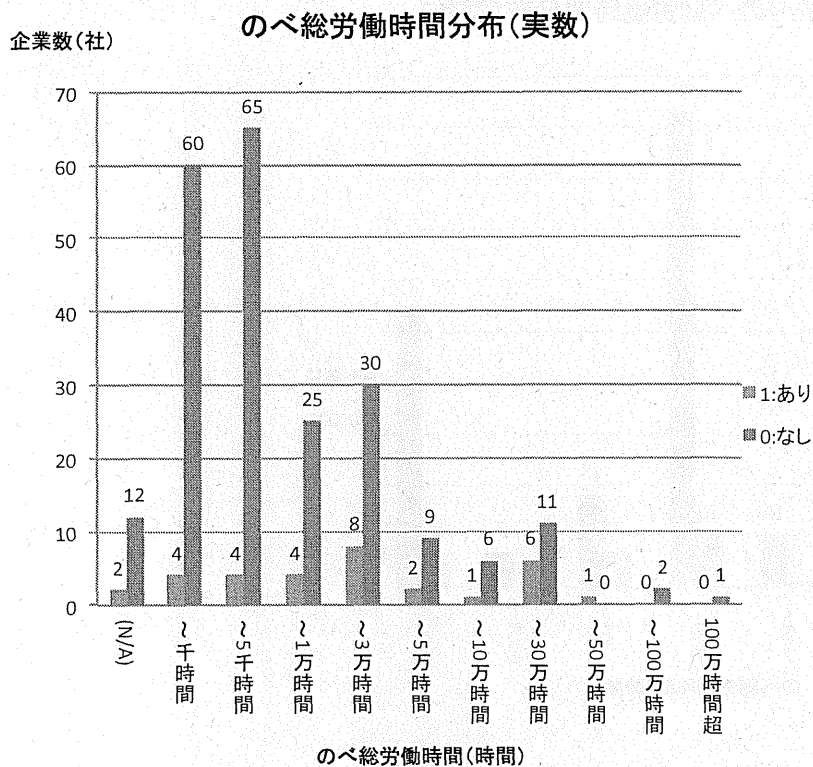


図 11 のべ総労働時間分布(実数)

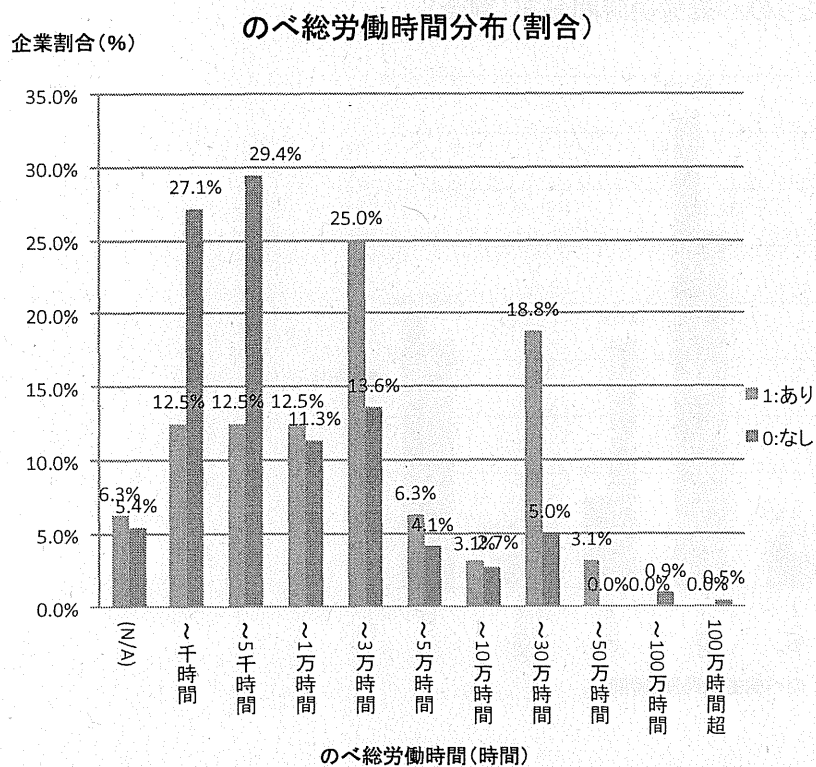


図 12 のべ総労働時間分布(割合)

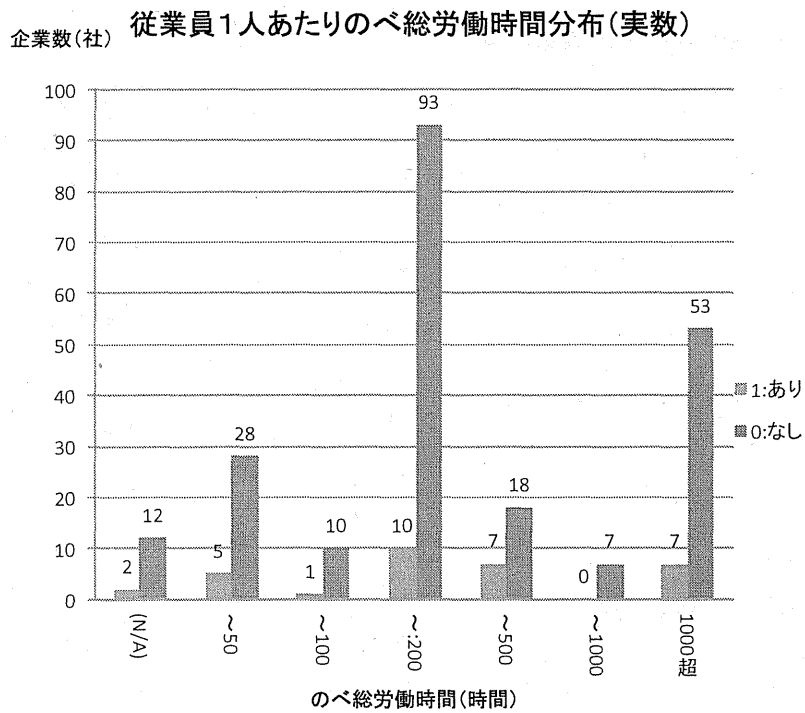


図 13 従業員一人あたりのべ総労働時間分布(実数)

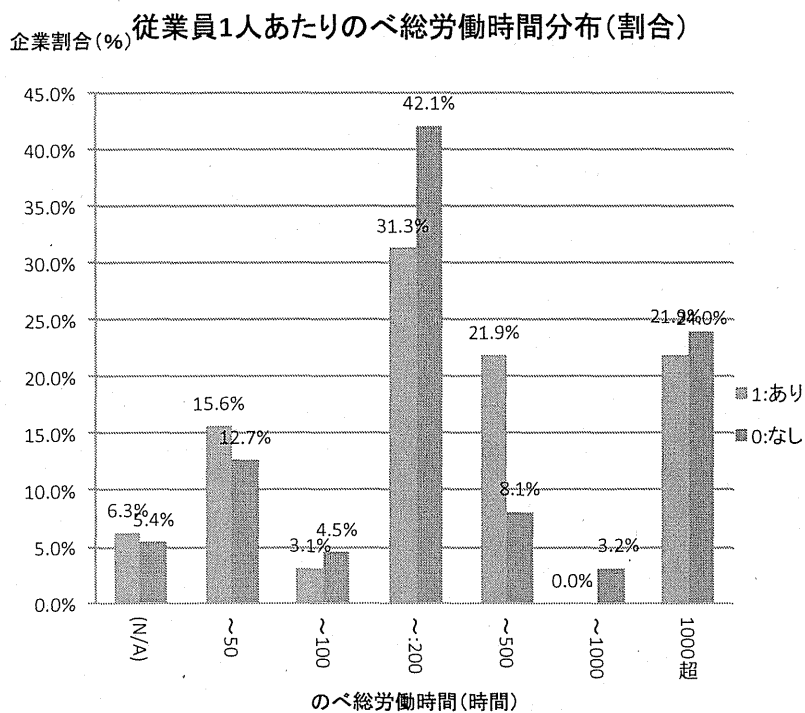


図 14 従業員一人あたりのべ総労働時間分布(割合)

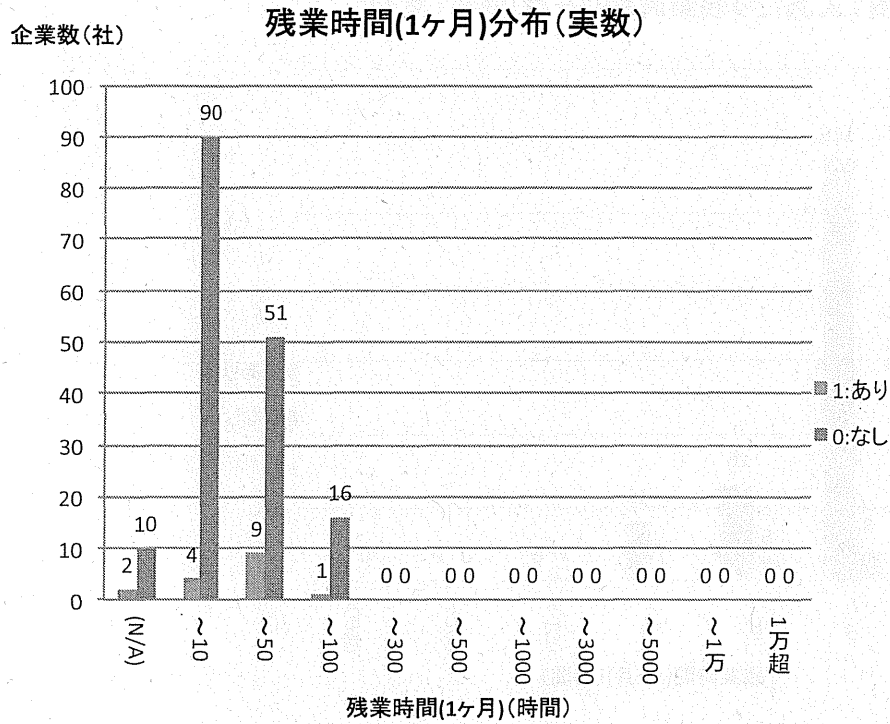


図 15 平均残業時間(1ヶ月)分布(実数)

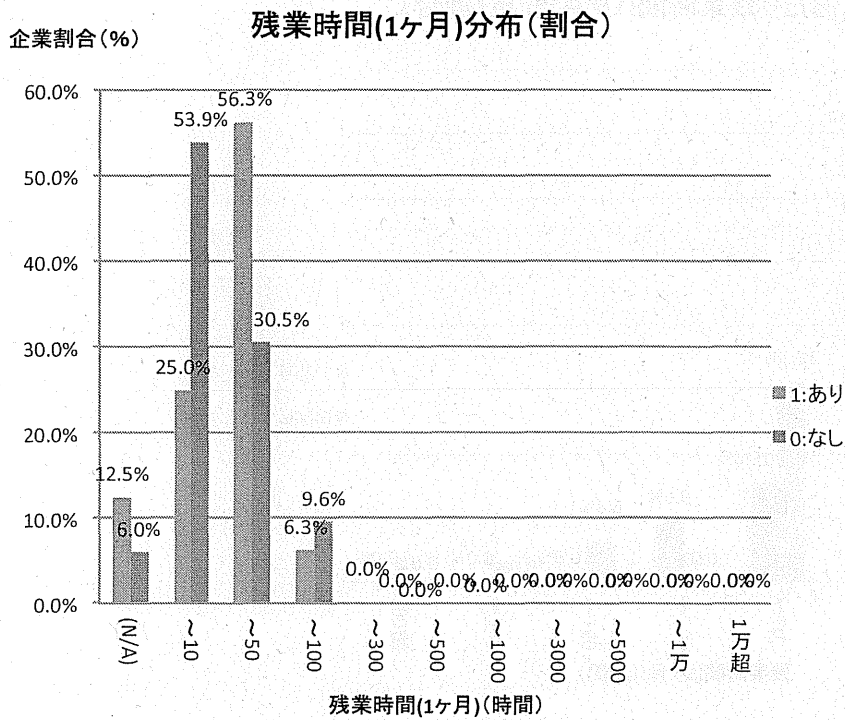


図 16 平均残業時間(1ヶ月)分布(割合)

企業数(社) 従業員1人あたり残業時間(1ヶ月)分布(実数)

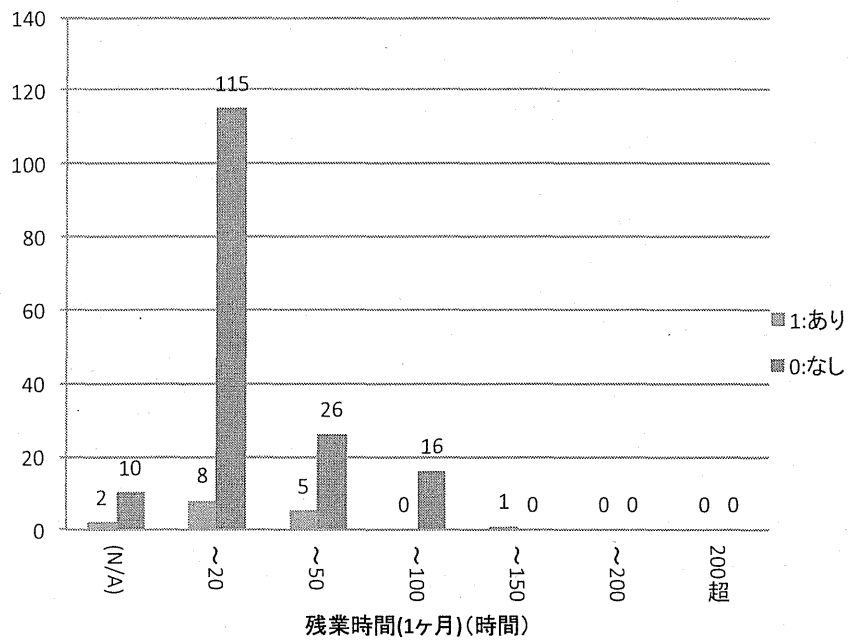


図 17 従業員一人あたり平均残業時間(1ヶ月)分布(実数)

企業割合(%) 従業員1人あたり残業時間(1ヶ月)分布(割合)

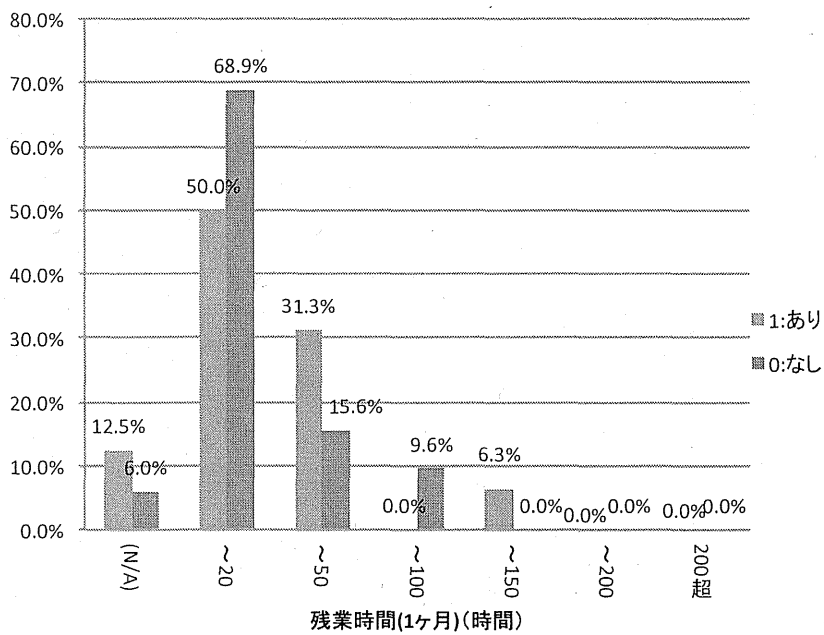


図 18 従業員一人あたり平均残業時間(1ヶ月)分布(割合)

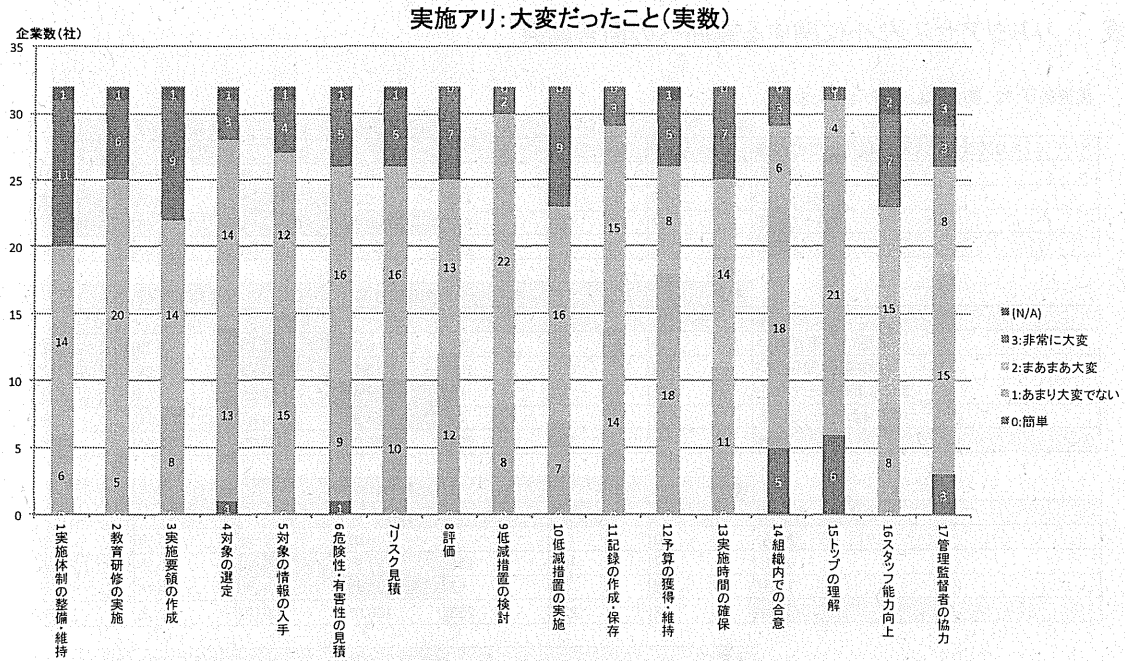


図 19 リスクアセスメントの実施において困難であった点(RA 実施企業が回答)

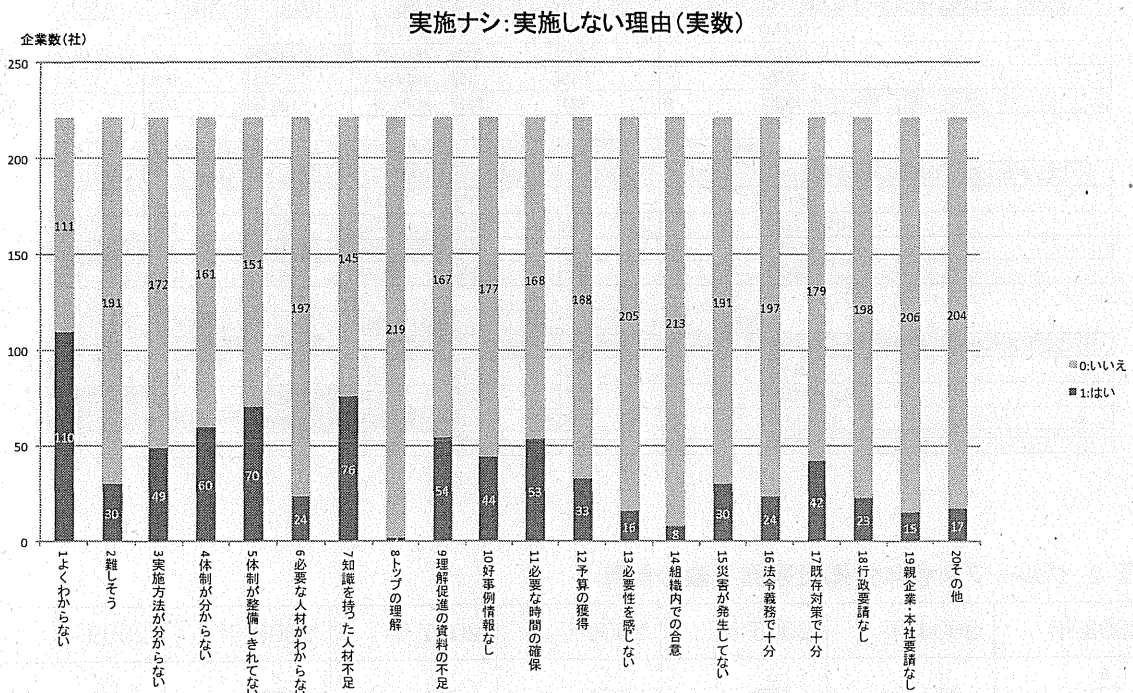


図 20 リスクアセスメントを実施しない理由(RA 非実施企業が回答)

表 1 リスクアセスメントに関する質問への回答結果

実施あり:32 実施なし:221 合計:253件

リスクアセスメントについての知識	実施			(小計を100)		(全体を100)	
	1.あり	0.なし	総計	1.あり	0.なし	1.あり	0.なし
(N/A)	0	1	1	0.0%	0.5%	0.0%	0.4%
0知らない	0	112	112	0.0%	50.7%	0.0%	44.3%
1知っている	32	108	140	100.0%	48.9%	12.6%	42.7%
総計	32	221	253	100.0%	100.0%	12.6%	87.4%

リスク評価についての知識	実施			(小計を100)		(全体を100)	
	1.あり	0.なし	総計	1.あり	0.なし	1.あり	0.なし
1聞いた事がない	0	82	82	0.0%	37.1%	0.0%	32.4%
2中身は知らない	3	101	104	9.4%	45.7%	1.2%	39.9%
3おおよそ知っている	11	38	49	34.4%	17.2%	4.3%	15.0%
4よく知っている	18	0	18	56.3%	0.0%	7.1%	0.0%
総計	32	221	253	100.0%	100.0%	12.6%	87.4%

研修会への参加	実施			(小計を100)		(全体を100)	
	1.あり	0.なし	総計	1.あり	0.なし	1.あり	0.なし
(N/A)	0	1	1	0.0%	0.5%	0.0%	0.4%
0なし	7	189	196	21.9%	85.5%	2.8%	74.7%
1あり	25	31	56	78.1%	14.0%	9.9%	12.3%
総計	32	221	253	100.0%	100.0%	12.6%	87.4%

指針通りに実施	実施			(小計を100)		(全体を100)	
	1.あり	0.なし	総計	1.あり	0.なし	1.あり	0.なし
(N/A)	2		2	6.3%	0.0%	0.8%	0.0%
1した	25		25	78.1%	0.0%	9.9%	0.0%
2していない	5		5	15.6%	0.0%	2.0%	0.0%
総計	32	0	32	100.0%	0.0%	12.6%	0.0%

実施したことはないが着手したことがある	実施			(小計を100)		(全体を100)	
	1.あり	0.なし	総計	1.あり	0.なし	1.あり	0.なし
(N/A)		3	3	#DIV/0!	1.4%	0.0%	1.4%
0ない		203	203	#DIV/0!	91.0%	0.0%	91.9%
1ある		15	15	#DIV/0!	6.8%	0.0%	6.8%
総計	0	221	221	#DIV/0!	100.0%	0.0%	100.0%

リスクアセスメントで減少した(する)と思う	実施			(小計を100)		(全体を100)	
	1.あり	0.なし	総計	1.あり	0.なし	1.あり	0.なし
(N/A)	3	12	15	9.4%	5.4%	1.2%	4.7%
0思わない	6	44	50	18.8%	19.9%	2.4%	17.4%
1思う	23	165	188	71.9%	74.7%	9.1%	65.2%
総計	32	221	253	100.0%	100.0%	12.6%	87.4%

リスクアセスメント以外の労働安全衛生対策	実施			(小計を100)		(全体を100)	
	1.あり	0.なし	総計	1.あり	0.なし	1.あり	0.なし
(N/A)	2	7	9	6.3%	3.2%	0.8%	2.8%
0していない	3	120	123	9.4%	54.3%	1.2%	47.4%
1している	27	94	121	84.4%	42.5%	10.7%	37.2%
総計	32	221	253	100.0%	100.0%	12.6%	87.4%

表 2 グループ別各年労働災害発生数の計算

2003年	2004年	2005年	2006年	2007年	2008年	2009年
$\sum_{i=1}^6 a_{i,03}$	$\sum_{i=1}^6 a_{i,04}$	$\sum_{i=1}^6 a_{i,05}$	$\sum_{i=1}^6 a_{i,06}$	$\sum_{i=1}^6 a_{i,07}$	$\sum_{i=1}^6 a_{i,08}$	$\sum_{i=1}^6 a_{i,09}$

表 3 リスクアセスメント実施前後の1社あたり労働災害発生件数

1社あたりの労働災害件数

	導入年	企業	2000	2001	2002	2003	2004	2005	2006	2007	2008	2009	2010	2011	2012	2013	前3年間 (1年平均)	後3年間 (1年平均)	
			実施あり	2003	1	0.00	0.00	0.00	0.00	0.00	0.00	0.00							
2004	0																		
2005	0																		
2006	4					0.75	0.25	0.50	0.75	0.00	0.00	0.00					0.50	0.00	
2007	1						0.00	1.00	2.00	0.00	0.00	0.00	0.00				1.00	0.00	
2008	2							4.00	0.00	3.50	1.50	1.00	0.00	1.50			2.50	0.83	
2009	3								3.67	3.00	2.33	1.33	1.33	1.00	2.00		3.00	1.44	
2010	2									0.00	0.00	0.00	0.00	0.00	0.00	0.00	0.00	0.00	
2011	0																		
2012	3											0.00	0.33	0.67	1.33	0.67	0.33		
2013	2												0.00	0.50	0.50	0.00	0.33		
平均	18			0.00	0.00	0.00	0.60	0.17	1.38	1.12	1.33	0.83	0.40	0.38	0.75	1.10	0.29	1.04	0.46
なし	平均	209													0.07	0.09	0.09	0.08	-

常勤実労働時間 (1人月間平均)	163.76	162.15	162.47	164.25	166.02	165.05	166.35	165.86	163.76	153.91	161.50	161.34	163.12	161.98
常勤実労働時間 (1人年間平均)	1,965.13	1,945.75	1,949.63	1,970.95	1,992.26	1,980.64	1,986.14	1,990.33	1,965.13	1,846.91	1,938.00	1,936.06	1,957.38	1,943.81
GDP	474,847	476,535	477,915	485,968	497,441	503,921	512,452	523,686	518,231	489,588	512,364	510,045	517,425	525,390
	2000	2001	2002	2003	2004	2005	2006	2007	2008	2009	2010	2011	2012	2013

実施あり:18(32件中除外データ14件) 実施なし:209(221件中除外データ12件) 合計:227件(253件中除外データ26件)

図 21 リスクアセスメント実施前後の1社あたり労働災害発生件数

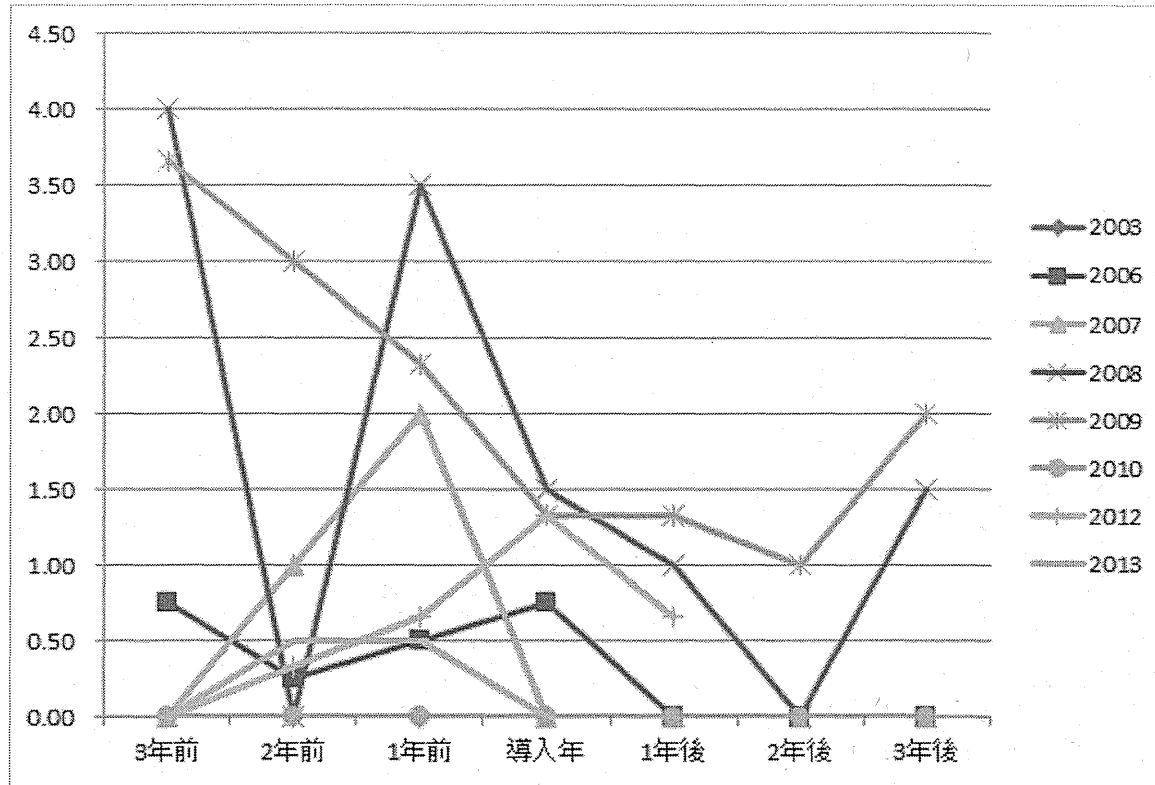


表 4 リスクアセスメント実施前後の実労働時間 1 時間あたりの労働災害発生件数

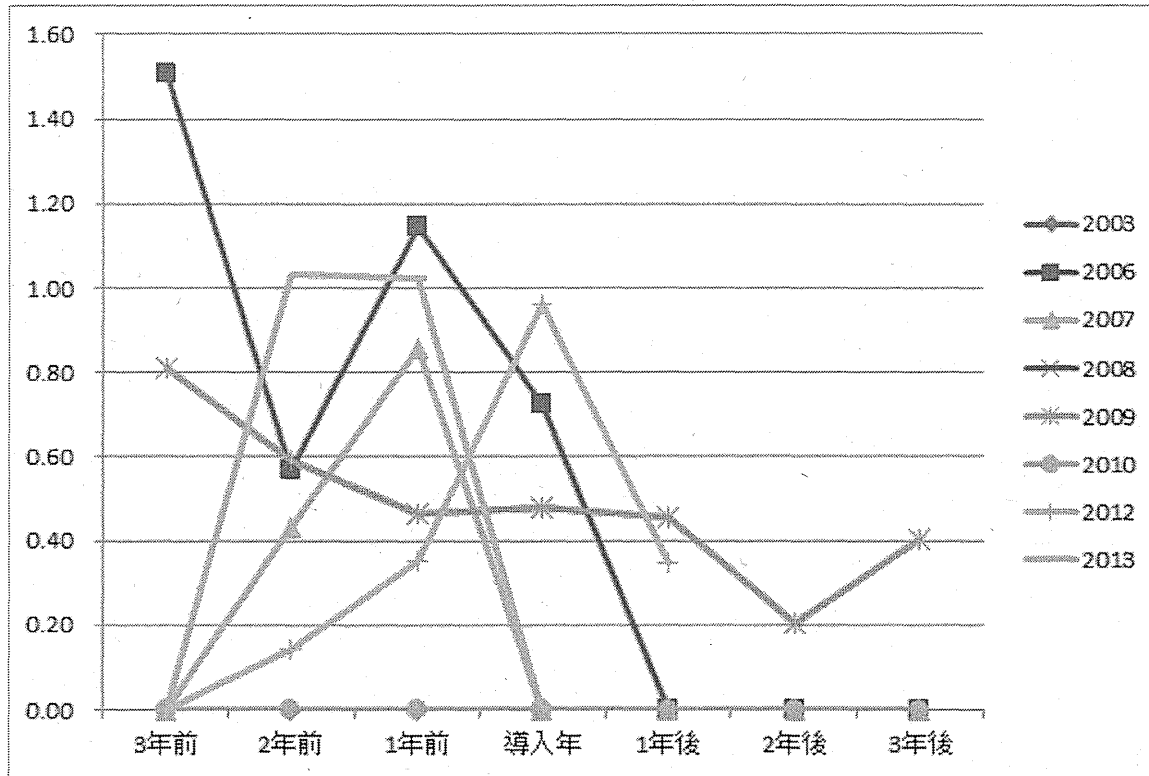
実労働時間1時間あたりの労働災害件数 ※単位:10⁻⁵

	導入年	企業	年													前3年間 (1年平均)	後3年間 (1年平均)			
			2000	2001	2002	2003	2004	2005	2006	2007	2008	2009	2010	2011	2012			2013		
実施あり	2003	1	0.00	0.00	0.00	0.00	0.00	0.00	0.00									0.00	0.00	
	2004	0																		
	2005	0																		
	2006	4				1.51	0.57	1.15	0.73	0.00	0.00	0.00						1.07	0.00	
	2007	1					0.00	0.43	0.86	0.00	0.00	0.00	0.00					0.43	0.00	
	2008	2						1.99	0.00	1.67	0.73	0.52	0.00	0.80				1.22	0.44	
	2009	3							0.81	0.59	0.47	0.46	0.46	0.20	0.40			0.62	0.35	
	2010	2								0.00	0.00	0.00	0.00	0.00	0.00			0.00	0.00	
	2011	0																		
	2012	3										0.00	0.14	0.35	0.96	0.35		0.16		
	2013	2											0.00	1.03	1.02	0.00		0.68		
	平均	18		0.00	0.00	0.00	1.20	0.38	1.12	0.49	0.43	0.24	0.16	0.14	0.44	0.61	0.15	0.61	0.15	
	なし	平均	209												0.00	0.00	0.00	0.00	-	

常勤実労働時間 (1人月間平均)	163.76	162.15	162.47	164.25	166.02	165.05	166.35	165.86	163.76	153.91	161.50	161.34	163.12	161.98
常勤実労働時間 (1人年間平均)	1,965.13	1,945.75	1,949.63	1,970.95	1,992.26	1,980.64	1,996.14	1,990.33	1,965.13	1,846.91	1,938.00	1,936.06	1,957.38	1,943.81
GDP	474,847	476,535	477,915	485,968	497,441	503,921	512,452	523,686	518,231	489,588	512,364	510,045	517,425	525,390
	2000	2001	2002	2003	2004	2005	2006	2007	2008	2009	2010	2011	2012	2013

実施あり:18(32件中除外データ14件) 実施なし:209(221件中除外データ12件) 合計:227件(253件中除外データ26件)

図 22 リスクアセスメント実施前後の実労働時間 1 時間あたりの労働災害発生件数



単位： 10^{-5}

表 5 リスクアセスメント実施前後およびリスクアセスメント非実施企業の実労働時間 1 時間あたり労働災害発生件数

	RAあり	RAなし	
3年前	0.690489617247	0.221875380920	2011年
2年前	0.387911675244	0.195267559913	2012年
1年前	0.737864214463	0.178705985272	2013年
導入年	0.482408769964		
1年後	0.215103512109		
2年後	0.046743202210		
3年後	0.216017250334		

単位：10⁻⁵

表 6 リスクアセスメントの必要性に関する客観的状況と主観的認識の組み合わせ

	主観的には必要	主観的には必要ない
客観的に必要	(1)	(2)
客観的に必要でない	(3)	(4)

表 7 事故「率」と事故「件数」の乖離を説明する数値例

		事故率	従業員数	事故数期待値
企業A	事故率が低く、従業員数が多い事業場	0.01 件/人/年	100 人	1 件/事業場/年
企業B	事故率が高く、従業員数が少ない事業場	0.05 件/人/年	10 人	0.5 件/事業場/年

付：調査票

アンケート調査票(1)

ご回答者所属部署名		役職名	
貴事業場の従業員数	人	派遣労働者数	人
年商(百万円単位)	百万円		
のべ総労働時間 (1ヶ月・百時間単位)	百時間	平均残業時間 (1ヶ月平均)	時間
I 当てはまる業種の数字に○をお付けください(1つだけ)			
1 食料品製造業 2 飲料・たばこ・飼料製造業 3 繊維工業 4 木材・木製品製造業(家具を除く) 5 家具・装備品製造業 6 パルプ・紙・紙加工品製造業 7 印刷・同関連業 8 化学工業 9 石油製品・石炭製品製造業 10 プラスチック製品製造業 11 ゴム製品製造業 12 なめし革・同製品・毛皮製造業 13 窯業・土石製品製造業 14 鉄鋼業 15 非鉄金属製造業 16 金属製品製造業 17 はん用機械器具製造業		18 生産用機械器具製造業 19 業務用機械器具製造業 20 電子部品・デバイス・電子回路製造業 21 電気機械器具製造業 22 情報通信機械器具製造業 23 輸送用機械器具製造業 24 その他の製造業(具体的に：) 25 鉱業 26 道路貨物運送業 27 道路旅客運送業 28 総合工事業 29 職別工事業(設備工事業を除く) 30 設備工事業 31 自動車整備業 32 廃棄物処理業 33 その他の業種(具体的に：)	
II 下のリスクアセスメントについての解説を読み、あてはまる回答の数字に○をつけてください。			
[解説] リスクアセスメントとは、労働災害や事故が起こる可能性と、災害や事故が発生した場合のケガの大きさが、どの作業に潜んでいるかを調査(洗い出し・見積り・評価)し、適切なリスク低減対策を実施することです。平成18年4月の労働安全衛生法の改正により、事業者はリスクアセスメントを導入し、労働災害を未然に防止することが努力義務事項となりました。			
質問		回答	
問1	あなたは上記の事をこの解説を読む前に知っていましたか。	1	知っていた
		2	知らなかった
問2	リスクアセスメント実施にはいくつかのプロセスがあります。そのプロセスのひとつである「リスク評価」を知っていますか。	1	聞いた事がない
		2	聞いた事はあるけど中身はよく知らない
		3	中身をおおよそ知っている
		4	よく知っている
問3	リスクアセスメントの研修会やセミナーなどに参加したことはありますか。	1	参加したことがある
		2	参加したことはない
問4	リスクアセスメントを実施したことがありますか。	1	リスクアセスメントを実施したことがある(現在実施中の場合も含む) →調査票(2)(ピンクの用紙)へ
		2	リスクアセスメントを実施したことはない(着手したが諸事情により中止した場合も含む)→調査票(3)(水色の用紙)へ

※アンケート調査票(2)またはアンケート調査票(3)へお進みください。

アンケート調査票(2)

※調査票(1)問4に「1 リスクアセスメントを実施したことがある」を回答した場合のみご回答ください
あてはまる回答の数字に○をつけてください。

質問		回答			
問5	リスクアセスメントを導入(初めて実施)したのはいつですか。	年 月 頃			
問6	厚生労働省の「危険性又は有害性等の調査等に関する指針」(リスクアセスメント指針)に従ってリスクアセスメントを実施しましたか。	1	指針通りに実施した		
		2	指針通りに実施していない		
問7	リスクアセスメント以外に労働安全衛生対策を行っていますか。	1	行っている(具体的に:)		
		2	行っていない		
問8	リスクアセスメント導入前3年間、導入年、および導入後3年間で発生した、1日以上休業を伴う労働災害の件数をご記入ください。起きなかった場合は空欄ではなく「0」とご記入ください。	3年前(件) 2年前(件) 1年前(件) 導入年(件)	1年後(件) 2年後(件) 3年後(件)		
問9	差支えなければ導入時の預貯金額(又は導入に最も近い決算時の流動資産額)をご記入ください。	百万円 ※企業・事業場を特定されるような公開は一切いたしませんのでできる限りご協力願います			
問10	リスクアセスメント導入後、実際に事故が減ったと思いますか。	1	減ったと思う		
		2	減ったと思わない		
問11	リスクアセスメントを実施する中で、どんなことが大変でしたか。 以下の項目ごとに4段階で右の当てはまる数字に○をつけてください。	非常に大変だった	まあまあ大変だった	あまり大変でなかった	簡単だった
	① 必要な実施体制の整備・維持	3	2	1	0
	② 教育研修の実施	3	2	1	0
	③ リスクアセスメント実施要領の作成	3	2	1	0
	④ リスクアセスメント対象の選定	3	2	1	0
	⑤ リスクアセスメント対象の情報入手	3	2	1	0
	⑥ 危険性又は有害性の特定	3	2	1	0
	⑦ リスクの見積もり	3	2	1	0
	⑧ リスクの優先度の設定(評価)	3	2	1	0
	⑨ リスク低減措置の検討	3	2	1	0
	⑩ リスク低減措置の実施	3	2	1	0
	⑪ 記録の作成・保存	3	2	1	0
	⑫ 予算の獲得・維持	3	2	1	0
	⑬ リスクアセスメントの実施にかかる時間の確保	3	2	1	0
	⑭ 会社組織内での合意	3	2	1	0
	⑮ 経営トップの理解を得ること	3	2	1	0
	⑯ 安全衛生スタッフの能力向上	3	2	1	0
⑰ ラインの管理監督者の協力を得ること	3	2	1	0	

質問は以上です。ありがとうございました。

アンケート調査票(3)

※調査票(1)問4に「リスクアセスメントを実施したことはない」を回答した場合のみご回答ください

あてはまる回答の数字に○をつけてください。

質問		回答		
問5	リスクアセスメントの導入に着手したことがありますか。	1	着手したことがある(諸事情により中止した)	
		2	着手したことはない	
問6	リスクアセスメントを実施したことがない(または諸事情により中止した)のは、どのような理由からですか。当てはまる数字に○をお付け下さい(いくつでも)。			
	1	リスクアセスメントがどんなものなのかよく分からない		
	2	難しそうに感じる		
	3	現場での実施方法が分からない		
	4	どのような体制で実施すべきなのか分からない		
	5	実施体制が整備しきれていない		
	6	どのような人材が必要なのか分からない		
	7	十分な知識を持った人材がいない		
	8	トップの理解が得られない		
	9	リスクアセスメントについて経営トップや従業員に理解を促進する適当な資料(リスクアセスメントの目的、意義、進め方などの解説書、平易なパンフレット、同業者の好事例集など)がない		
	10	同業他社の好事例等の情報がない		
	11	リスクアセスメントの実施に必要な時間が確保できない		
	12	予算を獲得することが難しい		
	13	リスクアセスメントの必要性を感じない		
	14	災害防止についての効果が見込めない		
	15	災害が発生していないから		
	16	法令で決められた義務を守っていれば十分であると考えている		
	17	これまで実施している安全衛生対策で十分であると考えている		
	18	行政からの要請がない		
	19	親企業、本社等からの要請、指示がない		
20	その他(具体的に:)			
問7	リスクアセスメント以外に労働安全衛生対策を行っていますか。	1	実施している(具体的に:)	
		2	実施していない	
問8	この3年間(2011~2013年)に、1日以上 の休業を伴う労働災害の件数をご記入ください。起きなかった場合は空欄ではなく「0」とご記入ください。	2011年 ()件	2012年 ()件	2013年 ()件
問9	差支えなければ現在の預貯金額(又は直近の決算時の流動資産額)をご記入ください。	百万円 ※企業・事業業を特定されるような公開は一切いたしませんのでできる限りご協力お願いいたします		
問10	リスクアセスメントを導入すると、事故は減ると思いますか。	1	減ると思う	
		2	減ると思わない	

質問は以上です。ありがとうございました。