

図2-14 京築医療圏における糖尿病外来医療の自己完結率 (平成22年10月－平成23年3月分NDBデータ)

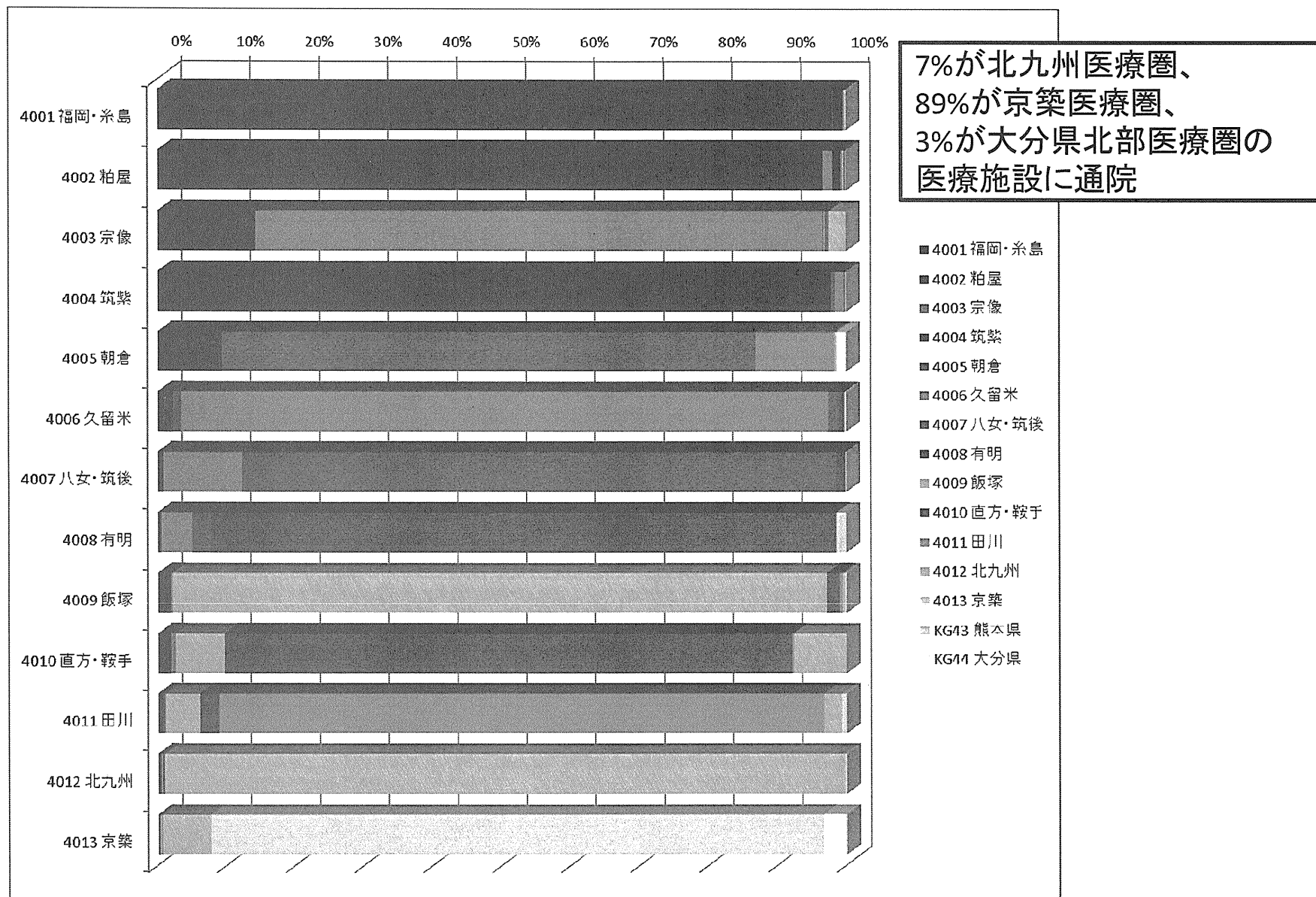


図2-15 京築医療圏における透析(糖尿病)外来医療の自己完結率
 (平成22年10月—平成23年3月分NDBデータ)

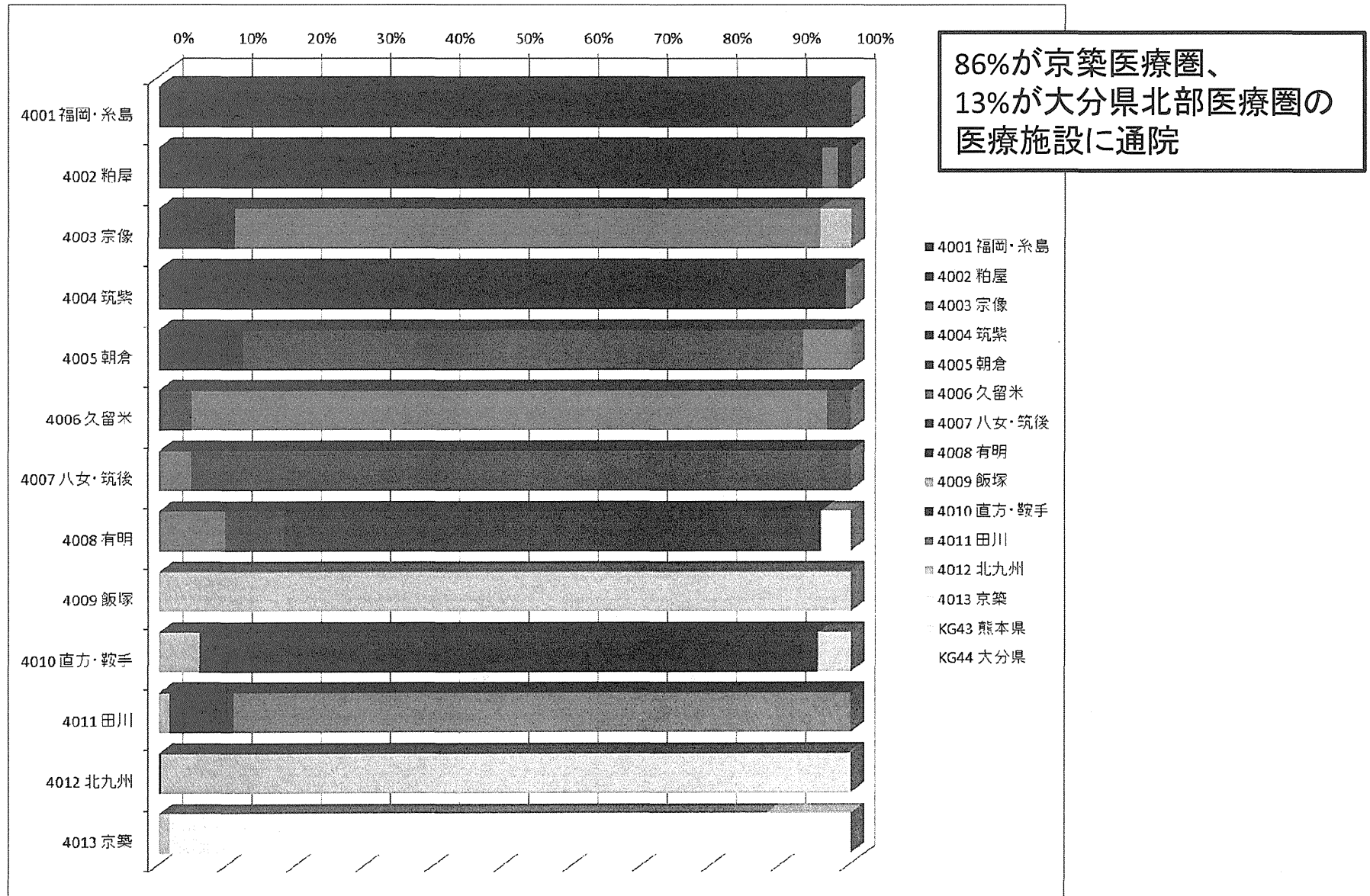


図2-16 京築医療圏における悪性腫瘍入院診療の自己完結率
 (平成22年10月－平成23年3月分NDBデータ)

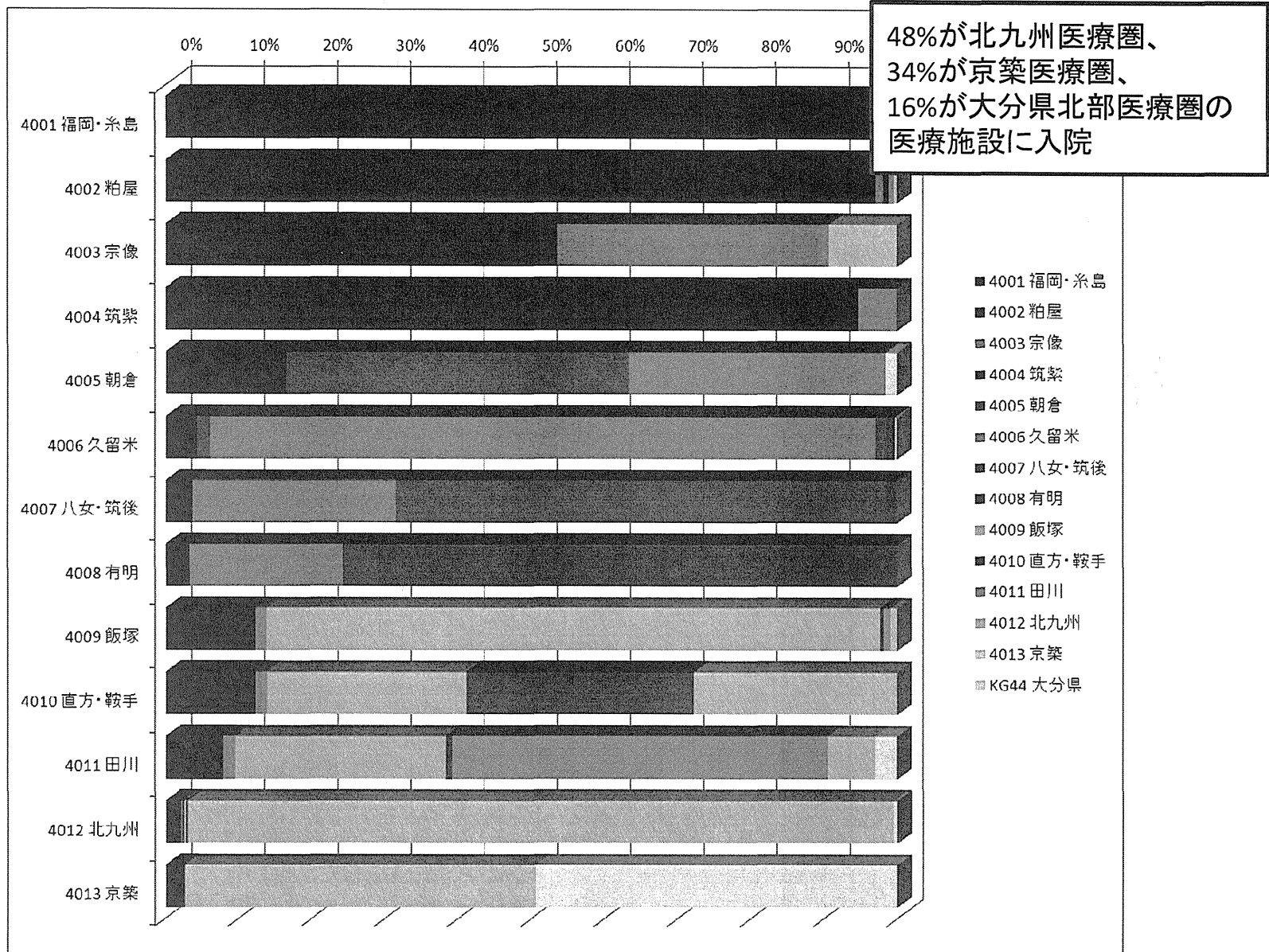


図2-17 京築医療圏における胃がん入院診療の自己完結率
 (平成22年10月－平成23年3月分NDBデータ)

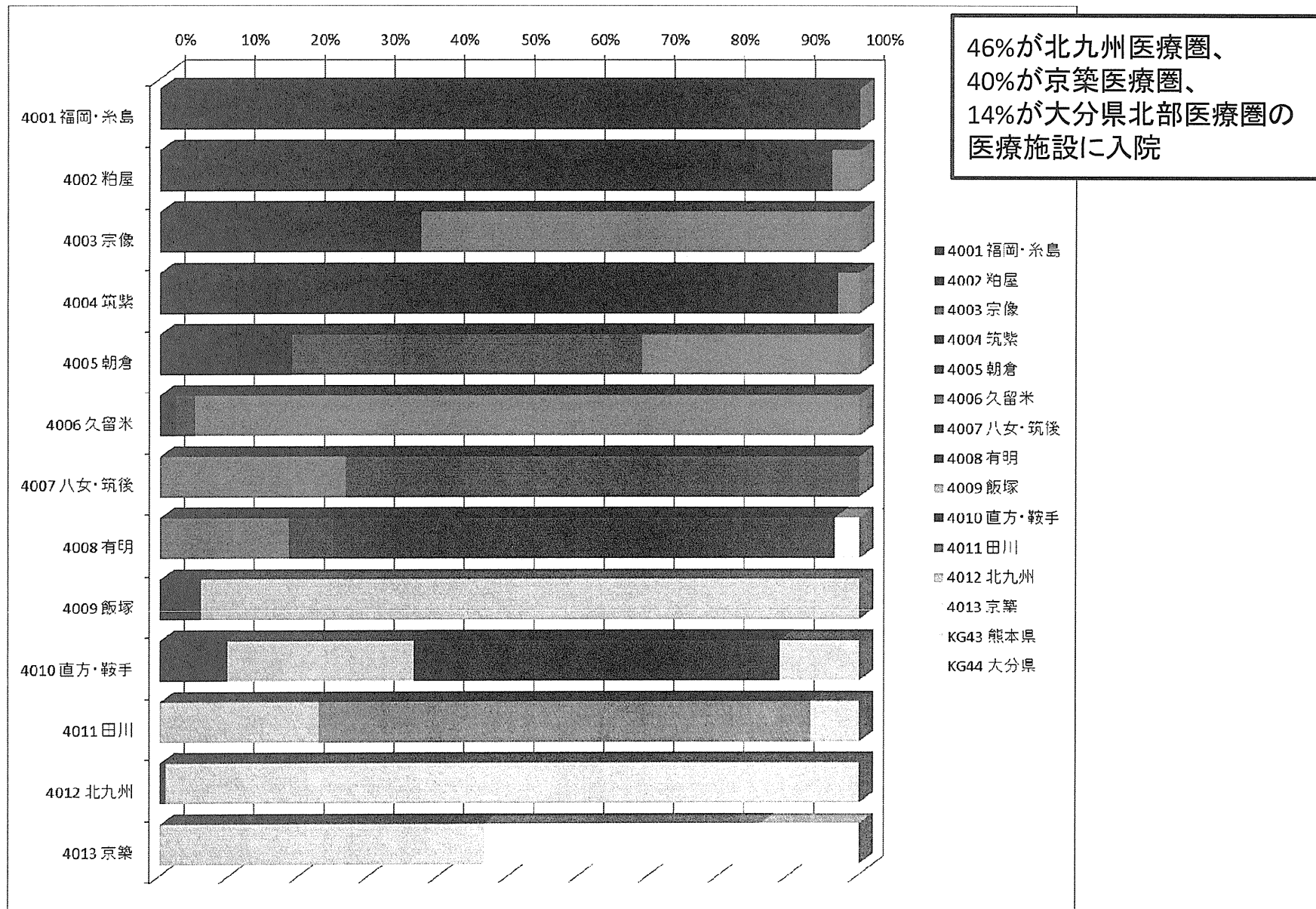


図2-18 京築医療圏における胃がん外科入院診療
 (胃全摘術等)の自己完結率
 (平成22年10月－平成23年3月分NDBデータ)

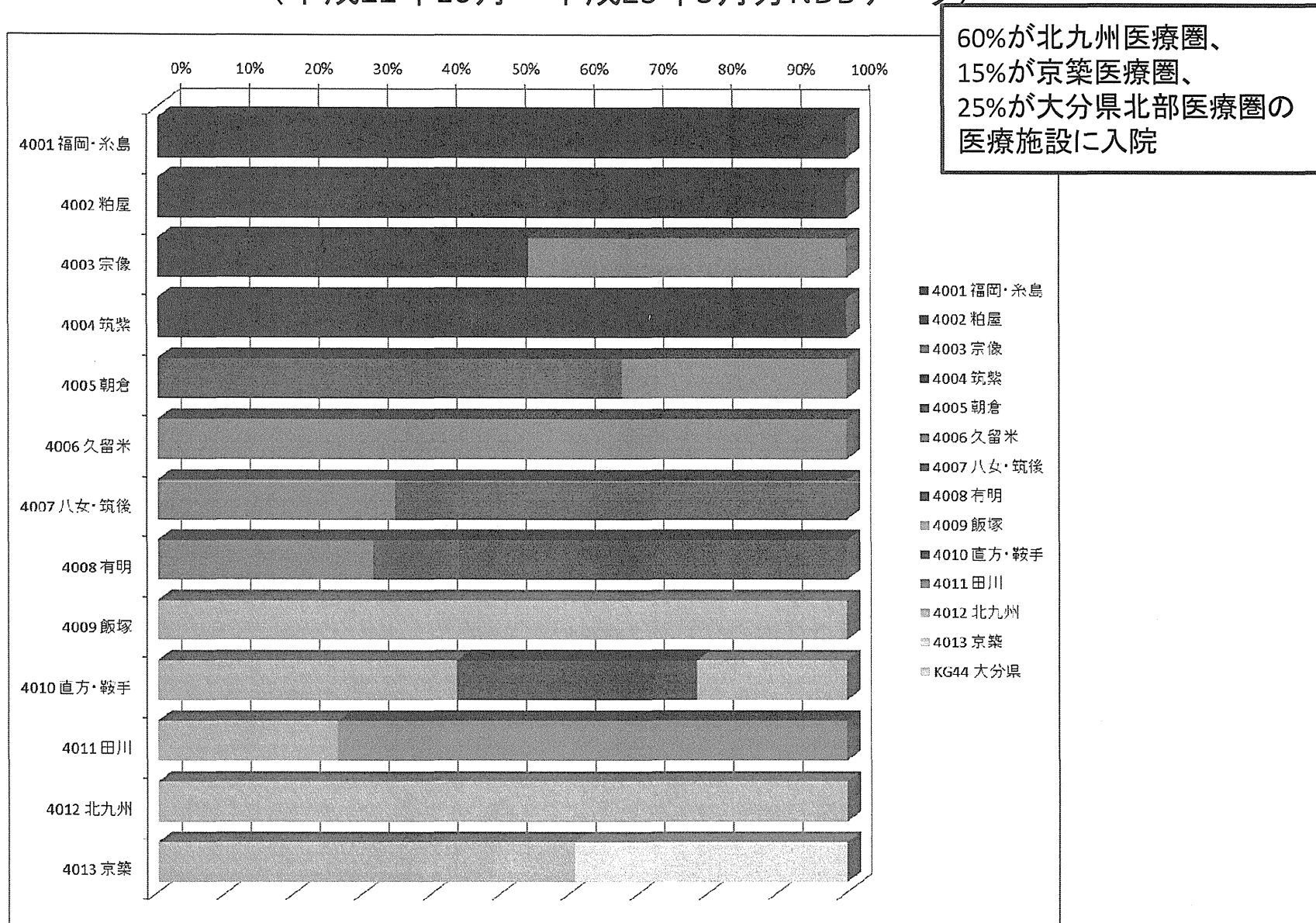
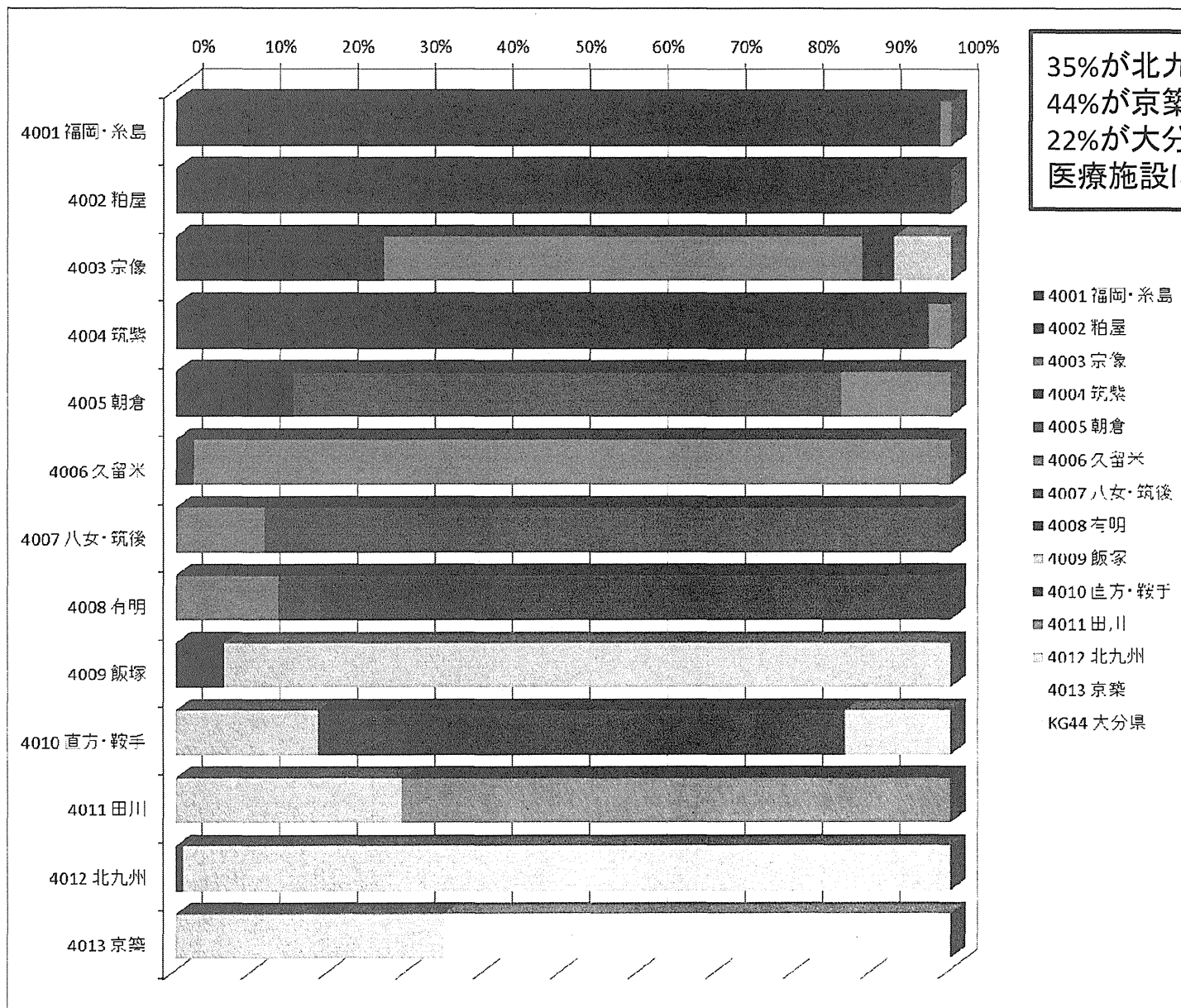


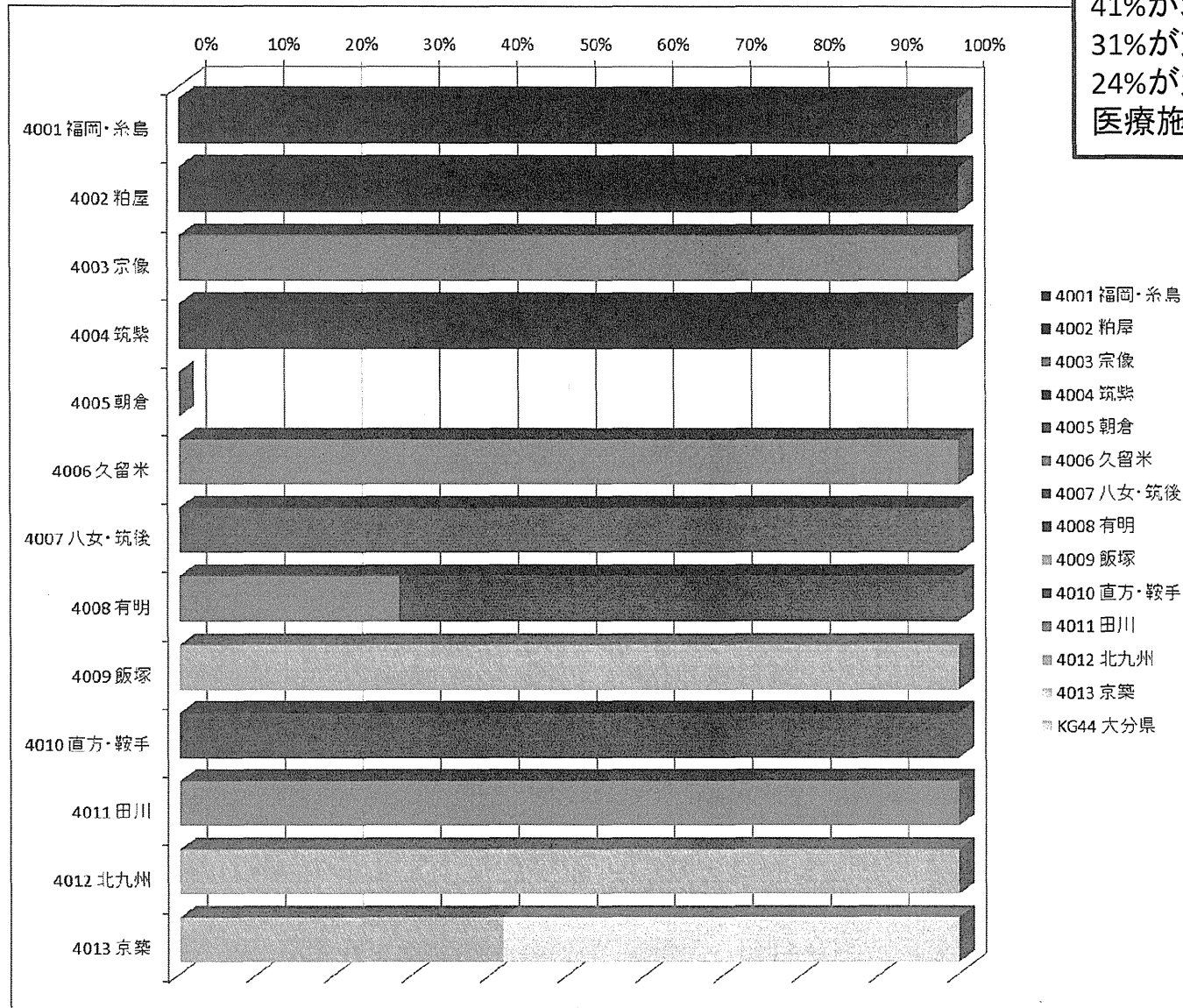
図2-19 京築医療圏における大腸がん入院診療の自己完結率 (平成22年10月－平成23年3月分NDBデータ)



35%が北九州医療圏、
44%が京築医療圏、
22%が大分県北部医療圏の
医療施設に入院

- 4001 福岡・糸島
- 4002 粕屋
- 4003 宗像
- 4004 筑紫
- 4005 朝倉
- 4006 久留米
- 4007 八女・筑後
- 4008 有明
- 4009 飯塚
- 4010 直方・鞍手
- 4011 田川
- 4012 北九州
- 4013 京築
- KG44 大分県

図2-20 京築医療圏における大腸がん外科入院診療
 (結腸切除術等)の自己完結率
 (平成22年10月－平成23年3月分NDBデータ)



41%が北九州医療圏、
 31%が京築医療圏、
 24%が大分県北部医療圏の
 医療施設に入院

図2-21 京築医療圏における肝がん入院診療の自己完結率
 (平成22年10月－平成23年3月分NDBデータ)

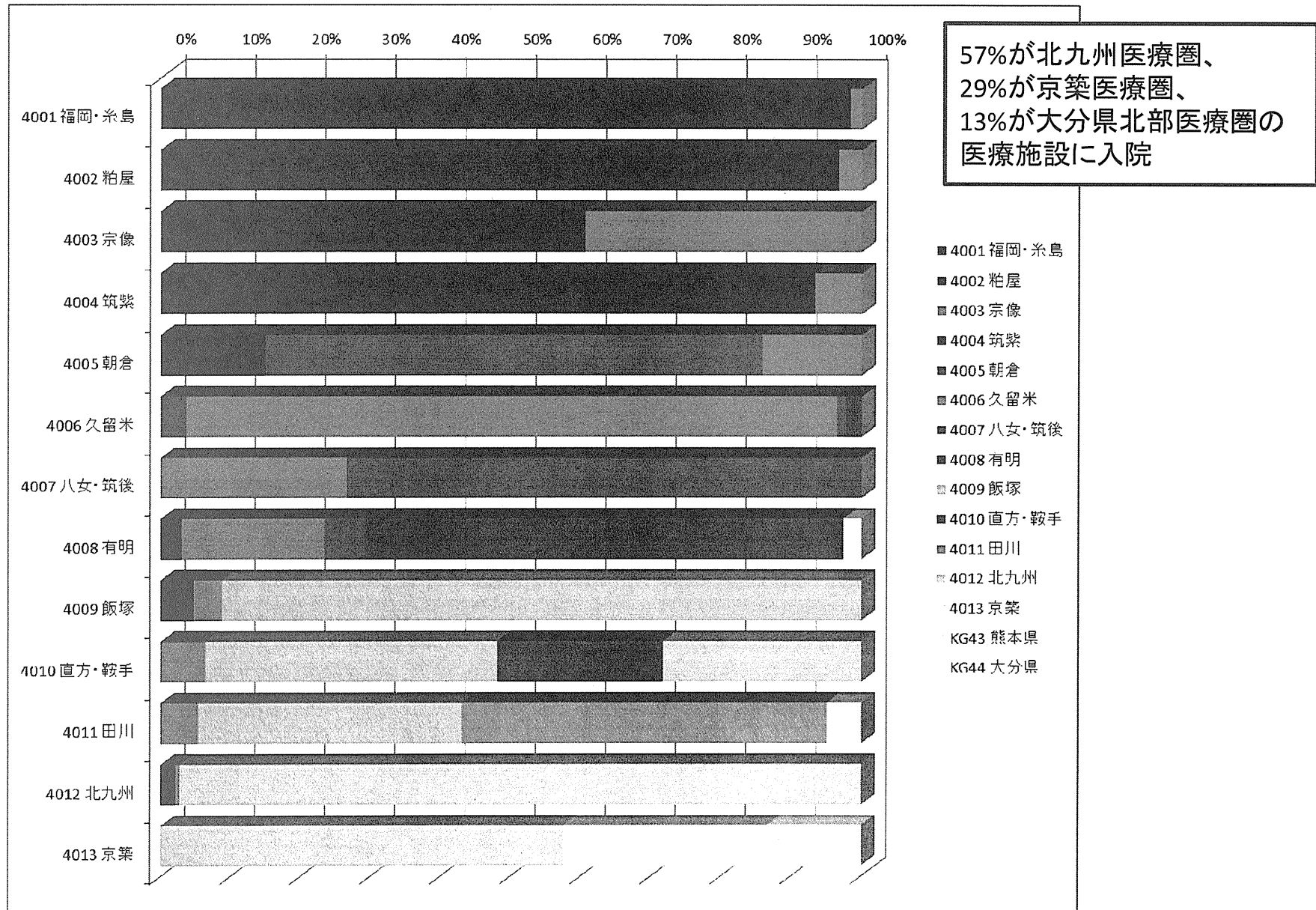


図2-22 京築医療圏における肝がん外科入院診療
 (マイクロ波凝固術)の自己完結率
 (平成22年10月－平成23年3月分NDBデータ)

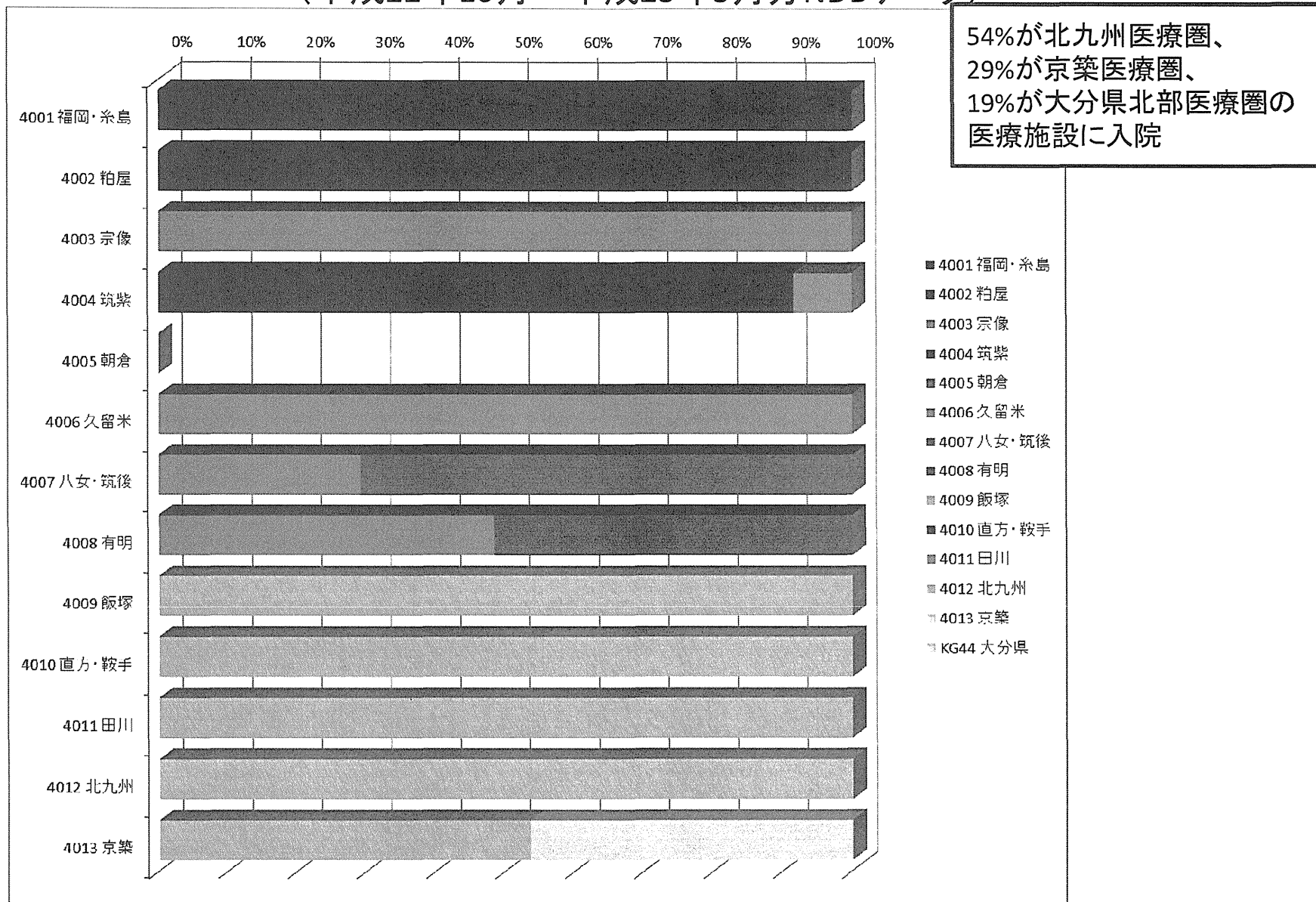
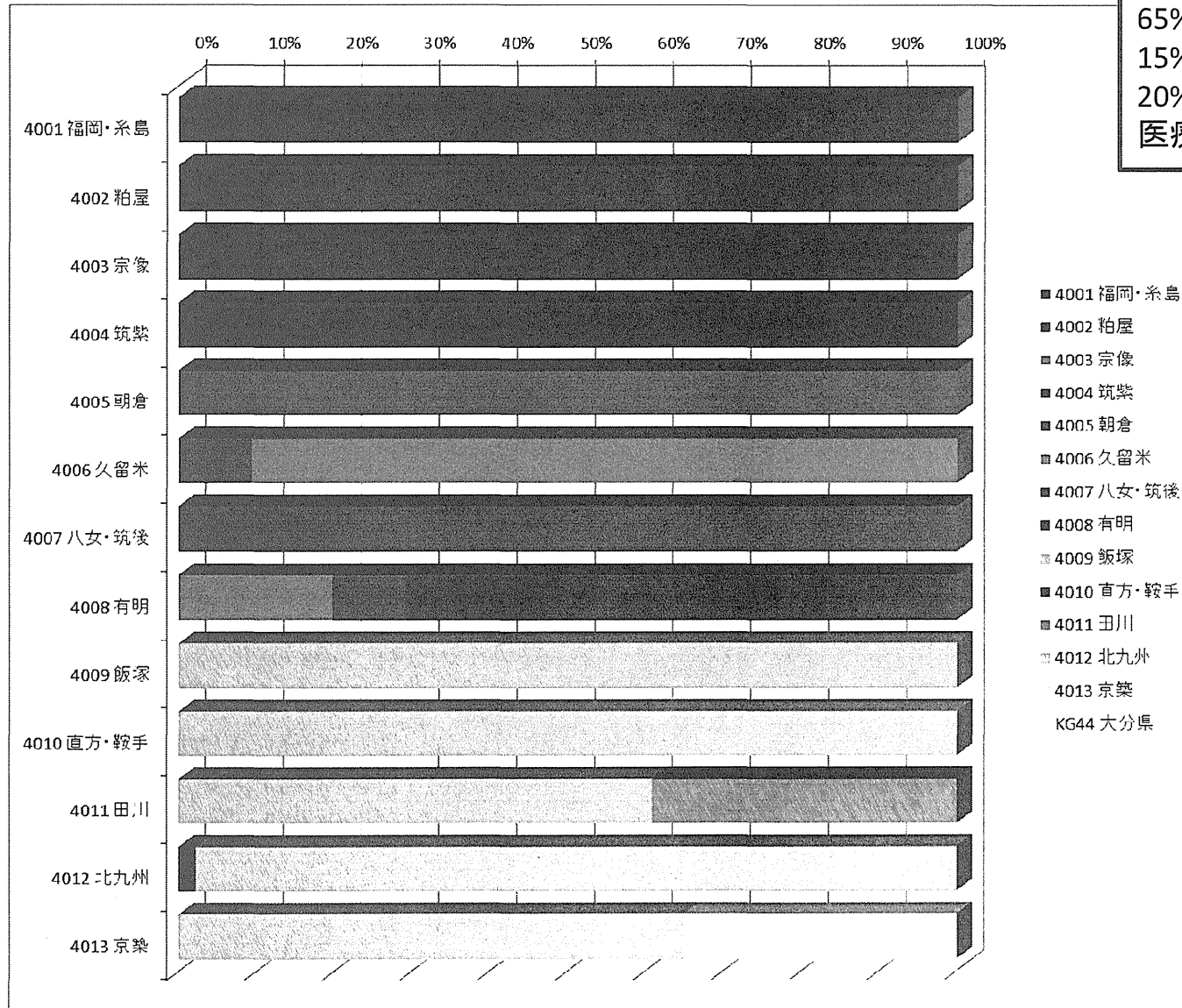


図2-23 京築医療圏における肝がん外科入院診療
 (血管塞栓術)の自己完結率
 (平成22年10月－平成23年3月分NDBデータ)



65%が北九州医療圏、
 15%が京築医療圏、
 20%が大分県北部医療圏の
 医療施設に入院