

図 4 4 丹後半島における有床診療所 (△)、病院 (□) と、人口 (地区別) との関係

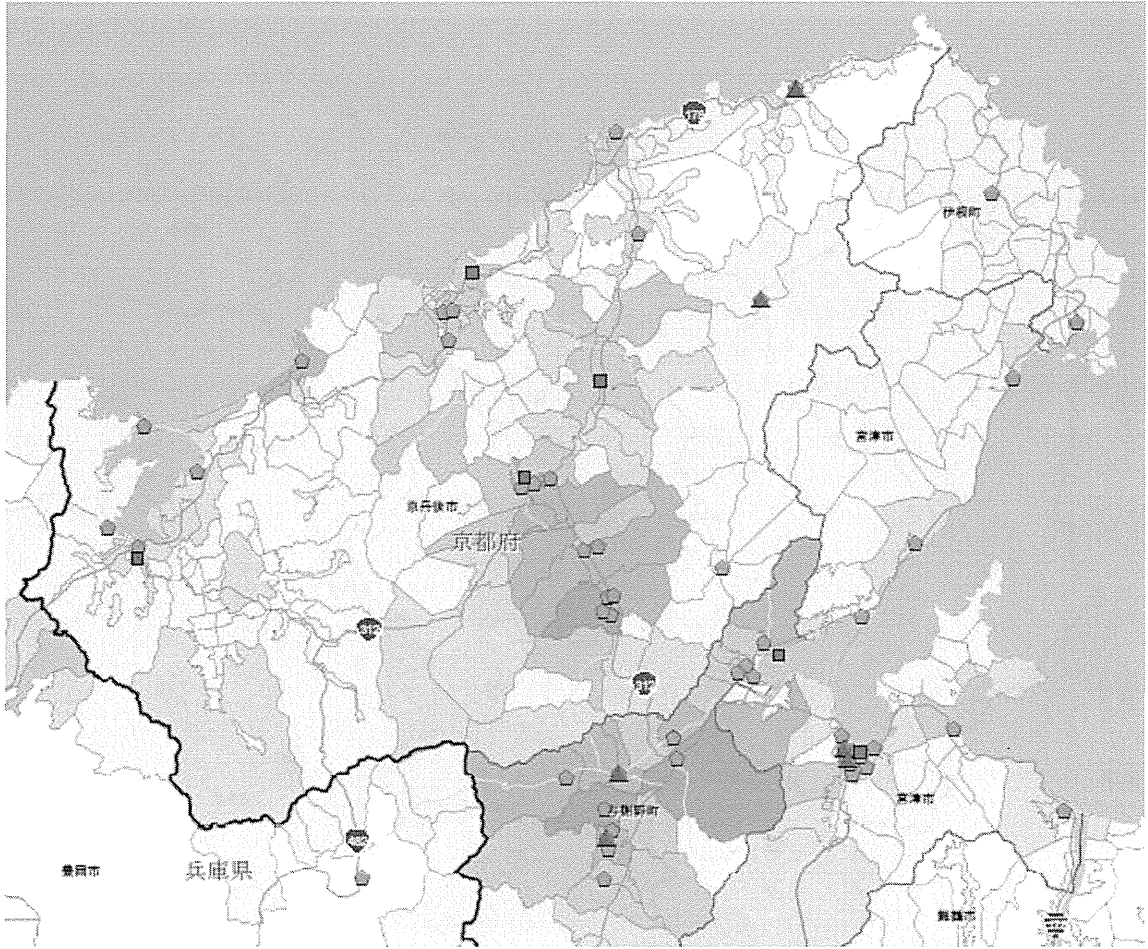


図45 丹後半島における有床診療所 (△)、病院 (□)、無床診療所 (五角形) と、人口 (地区別) との関係

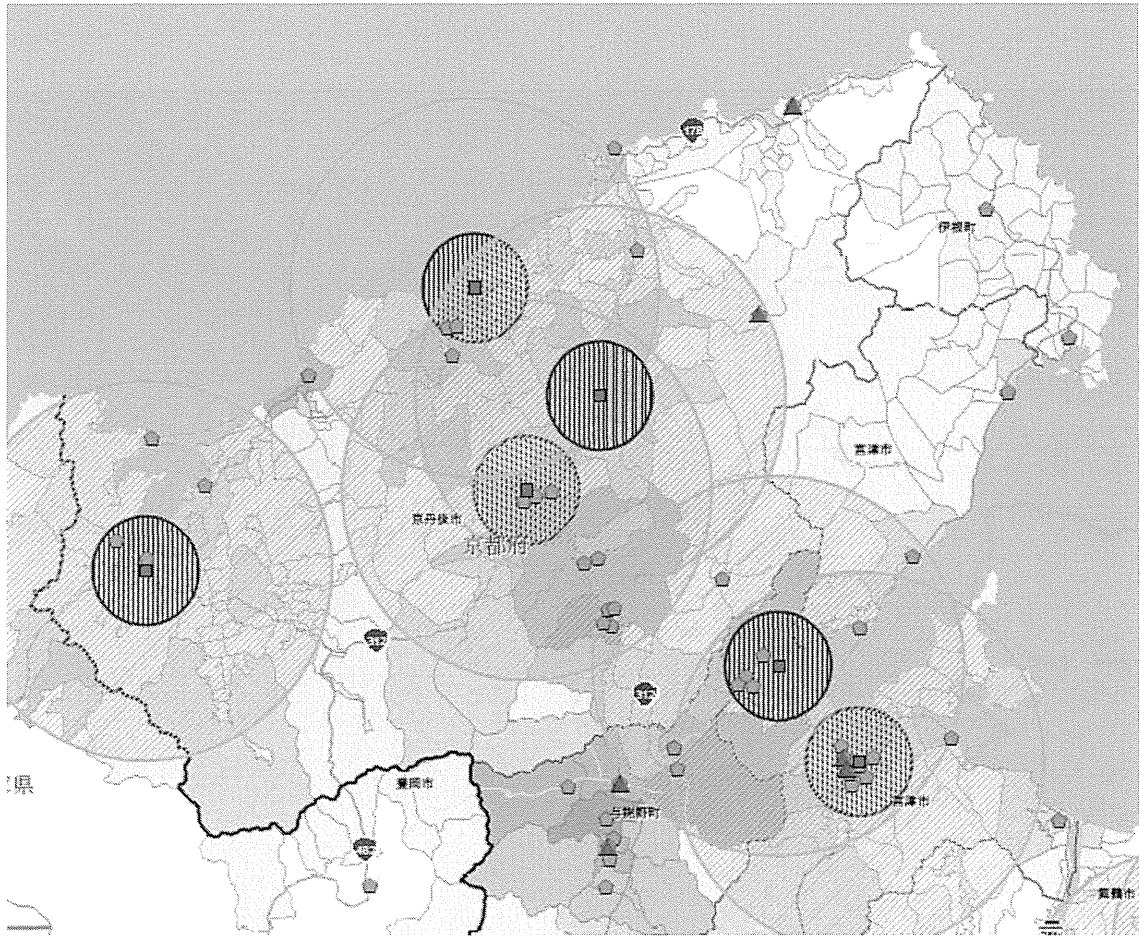


図46 丹後医療圏における有床診療所（△）、病院（□）、無床診療所（五角形）の分布と、地区別人口、生活圏との関連

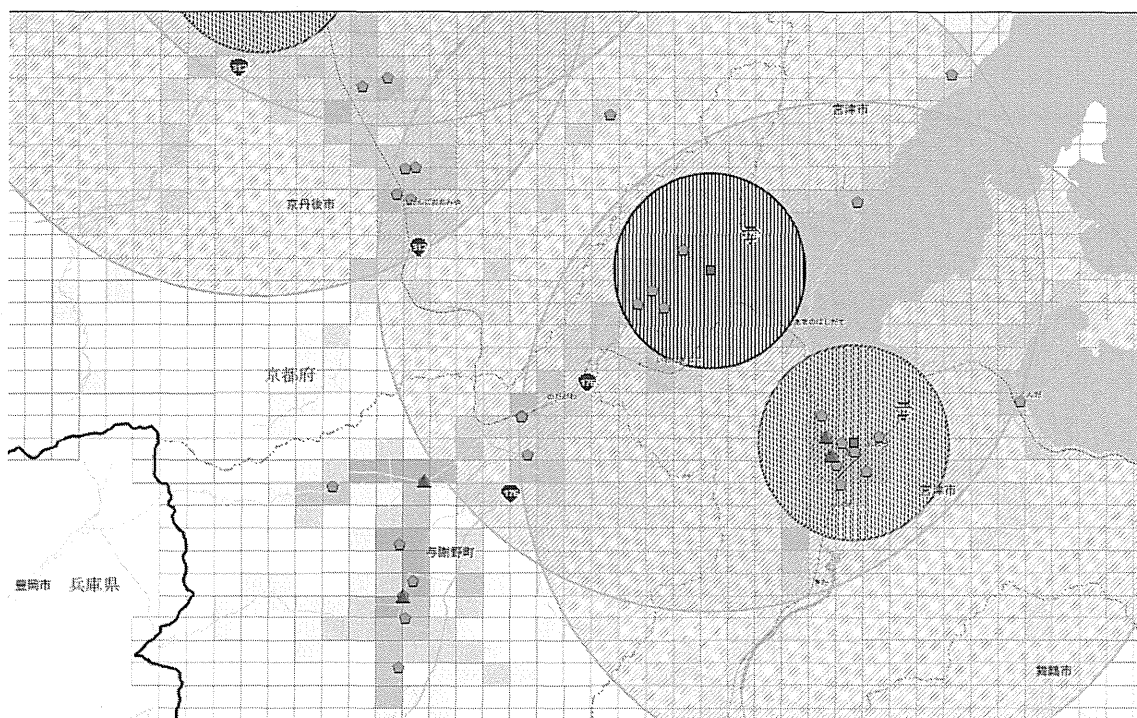


図47 丹後医療圏与謝野町における有床診療所（△）、病院（□）、無床診療所（五角形）と、二次生活圏との関連（人口分布は500mメッシュ）

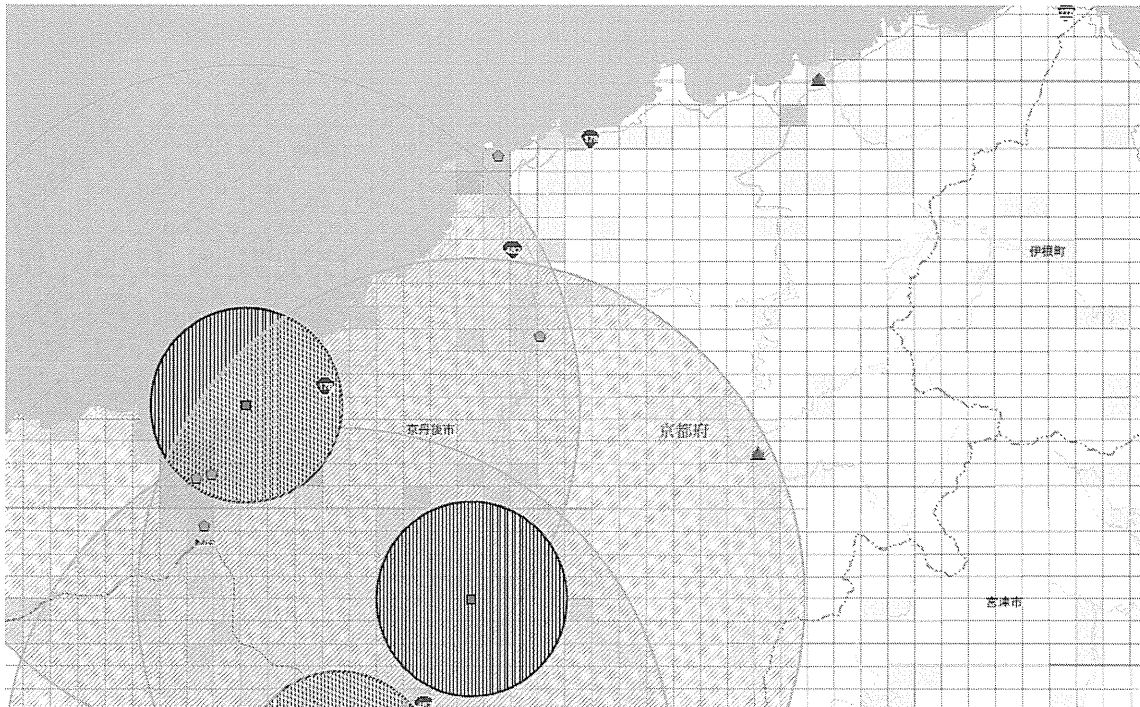


図48 京丹後市における有床診療所(△)、病院(□)、無床診療所(五角形)と、二次生活圏との関連(人口は500mメッシュ)

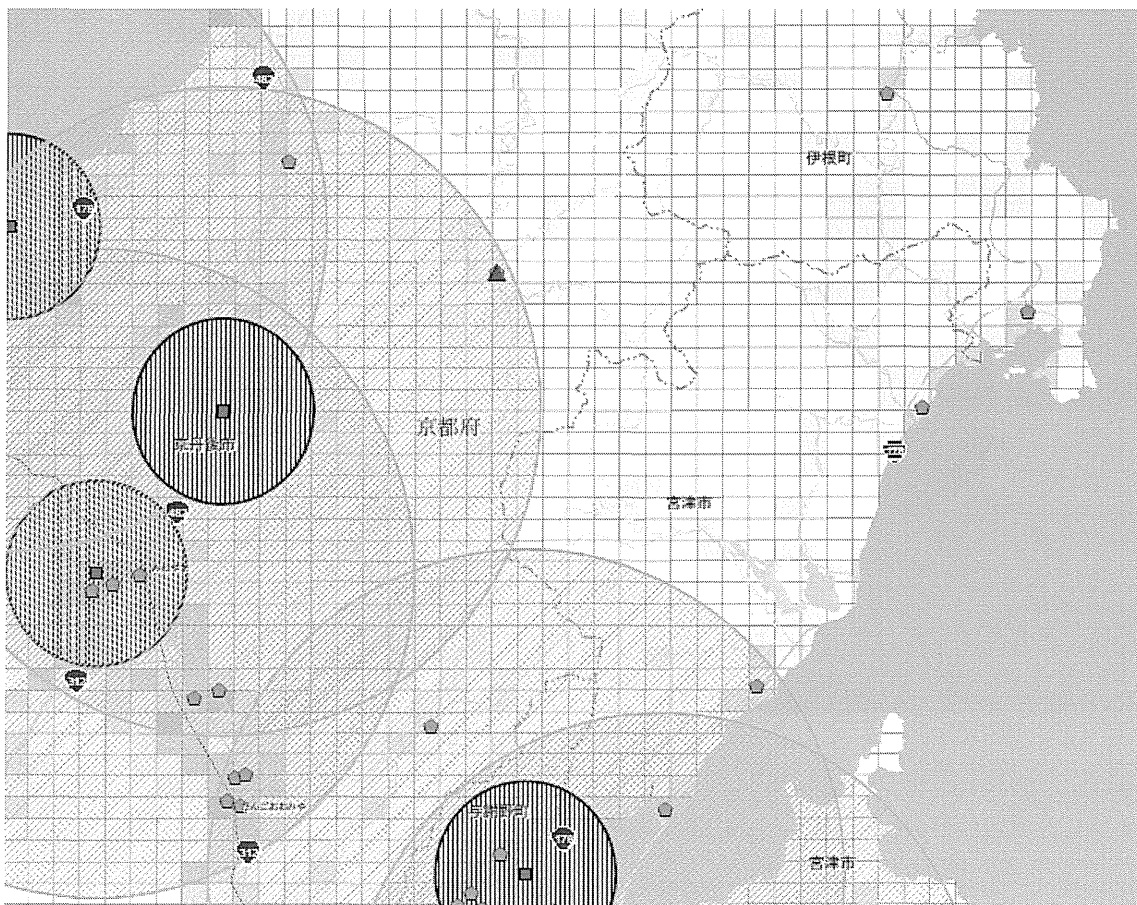


図49 丹後半島宮津市、伊根町における有床診療所（△）、病院（□）、無床診療所（五角形）と、二次生活圏との関連（人口は500mメッシュ）

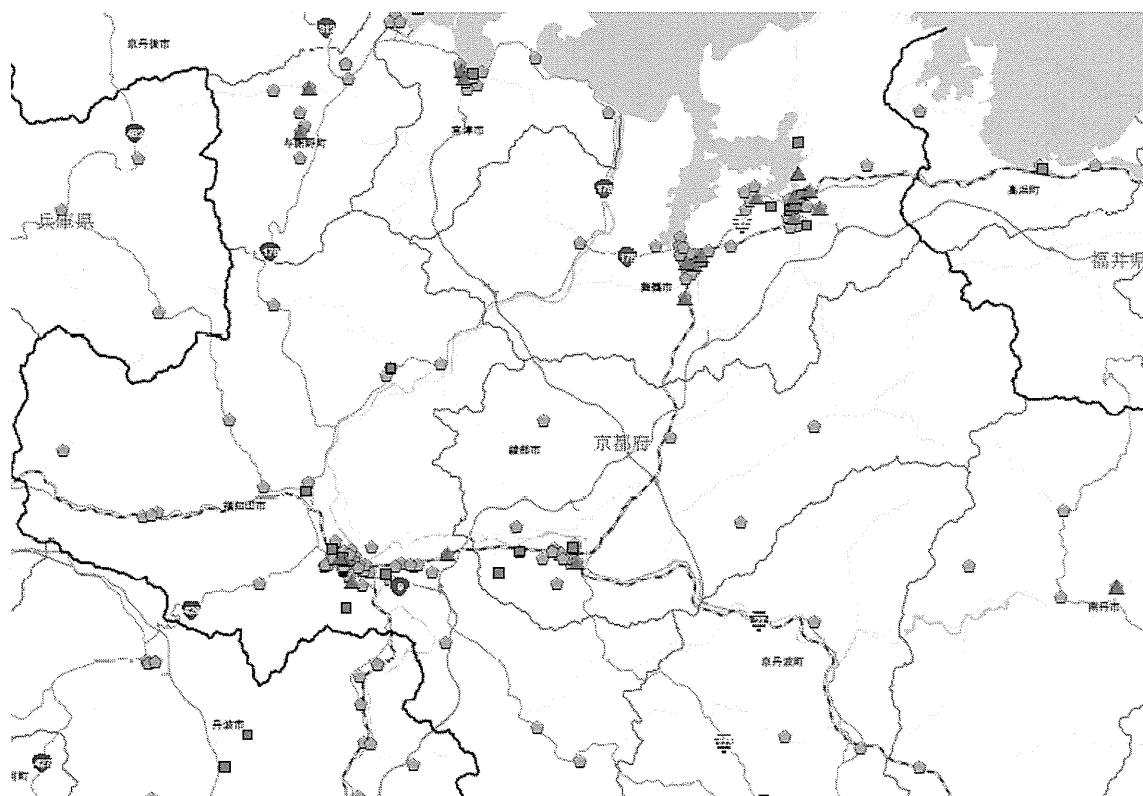


図50 中丹医療圏における有床診療所（△）、病院（□）と無床診療所（五角形）の分布

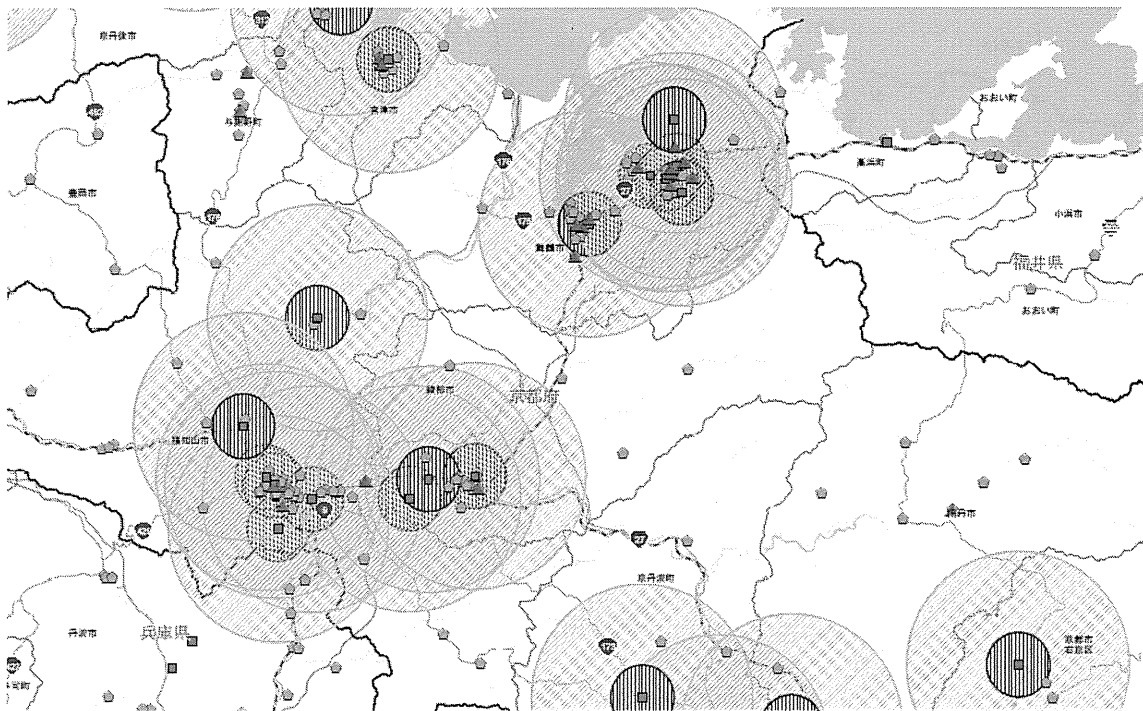


図5 1 丹後半島における有床診療所 (△)、病院 (□)、無床診療所 (五角形) と、生活圏との関連



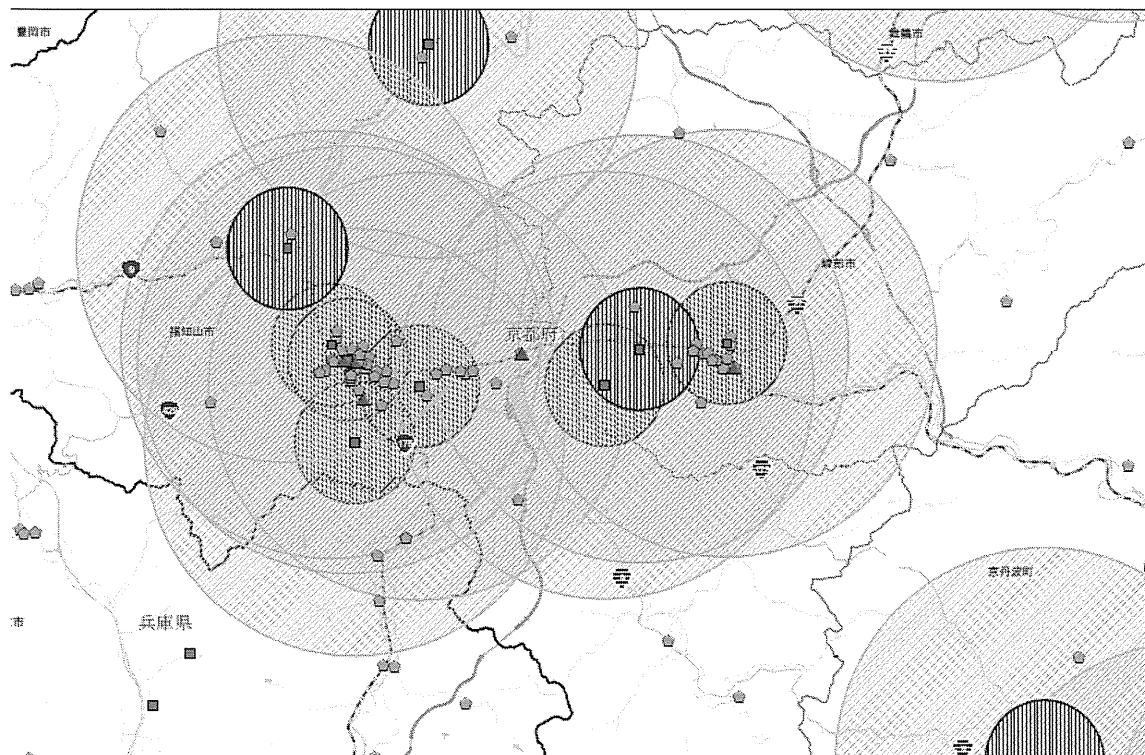


図5 2 福知山市と綾部市における有床診療所 (△)、病院 (□)、無床診療所 (五角形) と、生活圏との関連

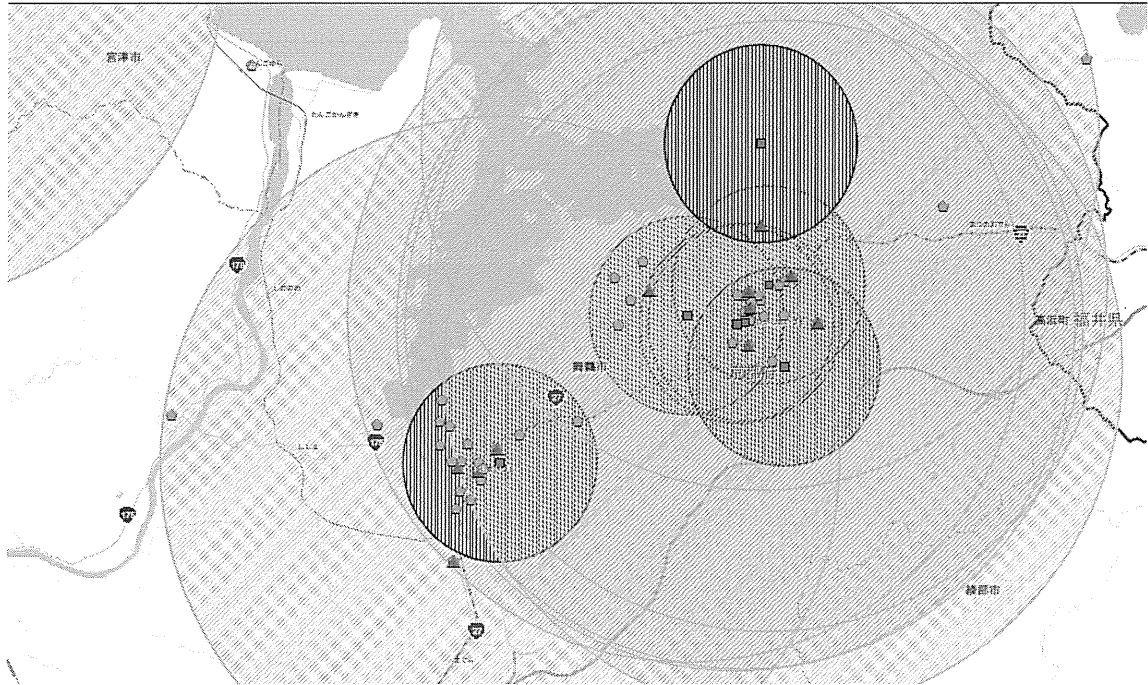


図53 舞鶴市における有床診療所（△）、病院（□）、無床診療所（五角形）と、生活圏との関連