

図13 近畿地域（滋賀県）における有床診療所（△）、病院（□）、無床診療所（五角形）と、二次生活圏との関連

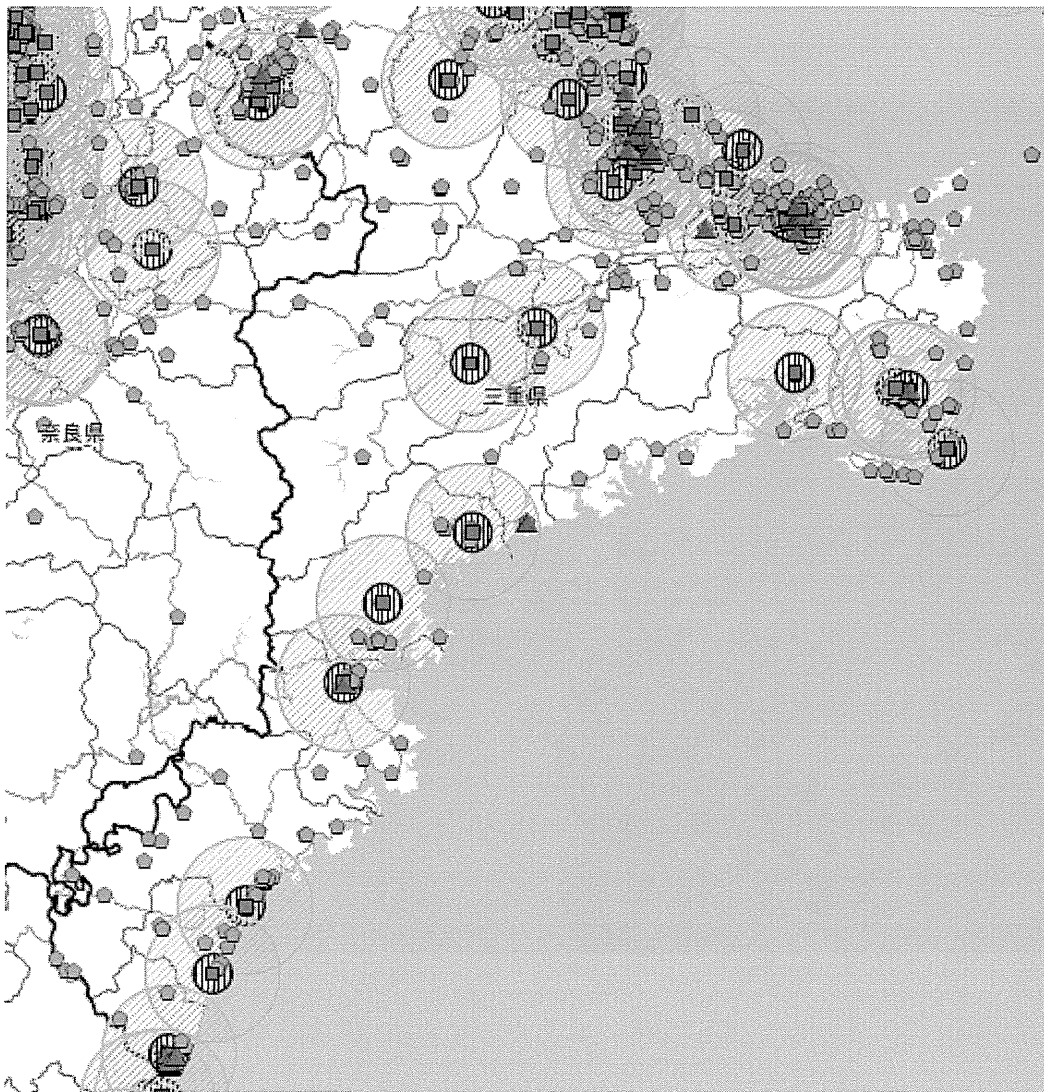


図14 近畿地域（三重県）における有床診療所（△）、病院（□）、無床診療所（五角形）と、二次生活圏との関連

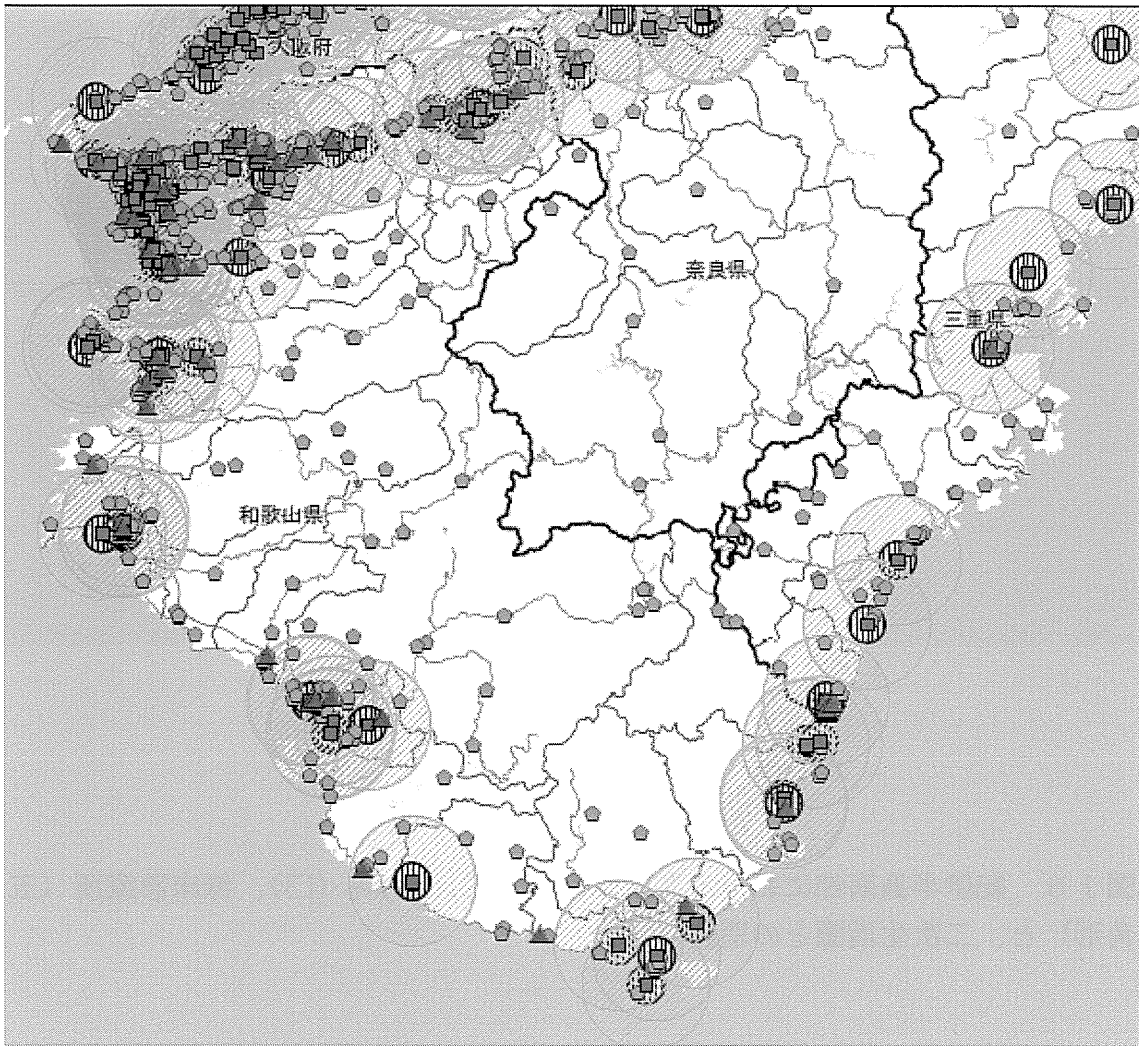


図15 紀伊半島における有床診療所(△)、病院(□)、無床診療所(五角形)と、二次生活圏との関連

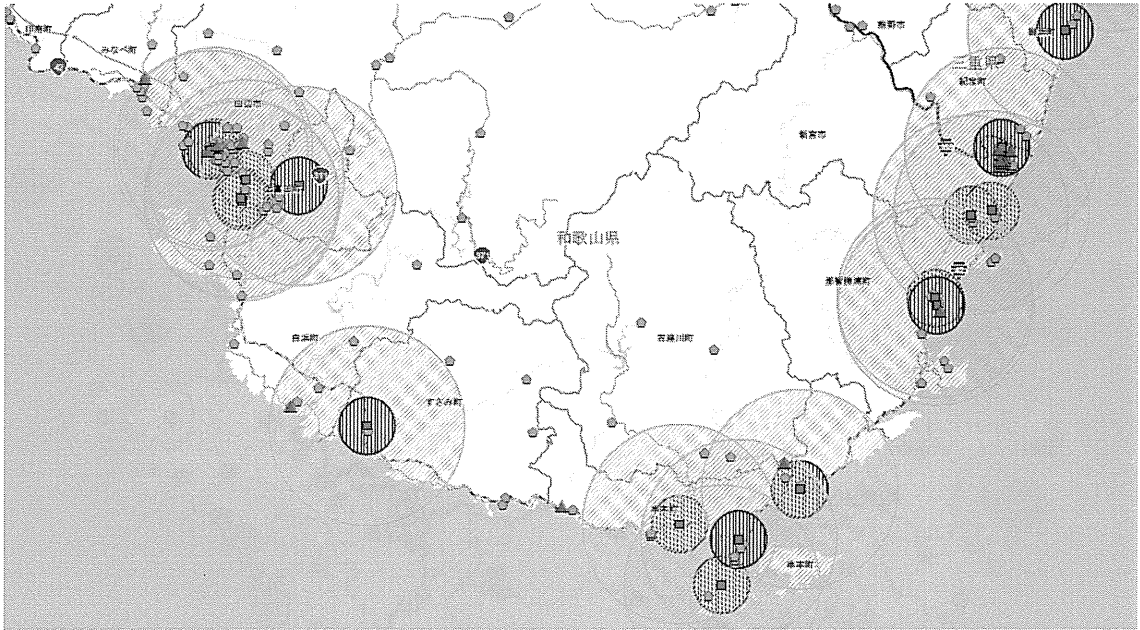


図16 紀伊半島南部における有床診療所（△）、病院（□）、無床診療所（五角形）と、二次生活圏との関連



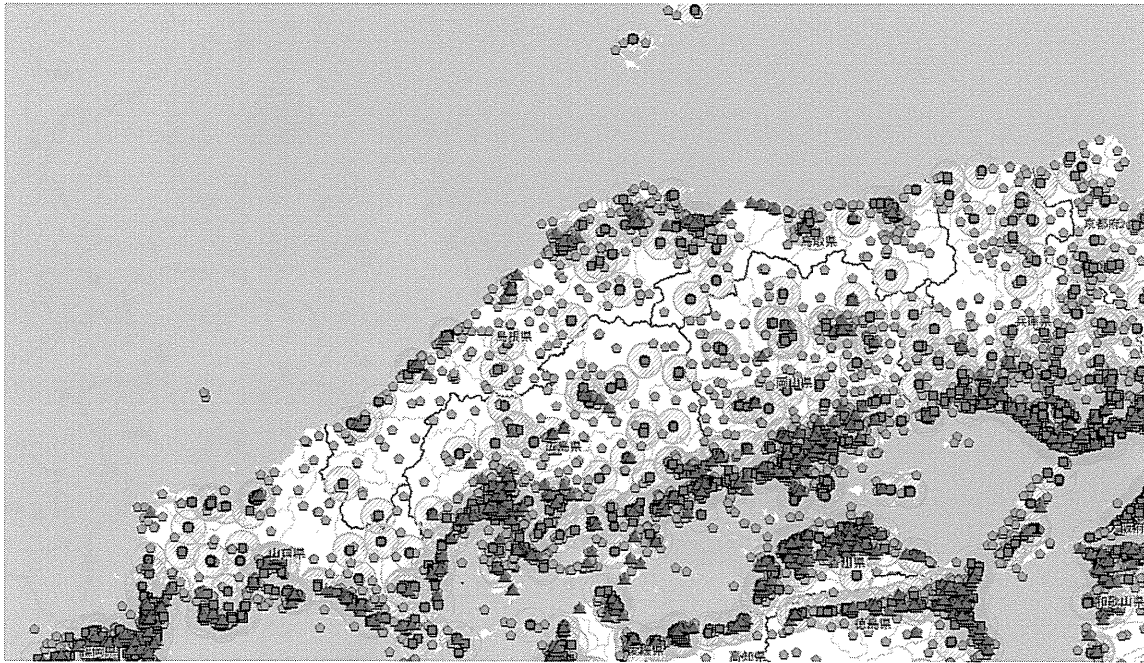


図17 中国地方における有床診療所(△)、病院(□)、無床診療所(五角形)と、二次生活圏との関連

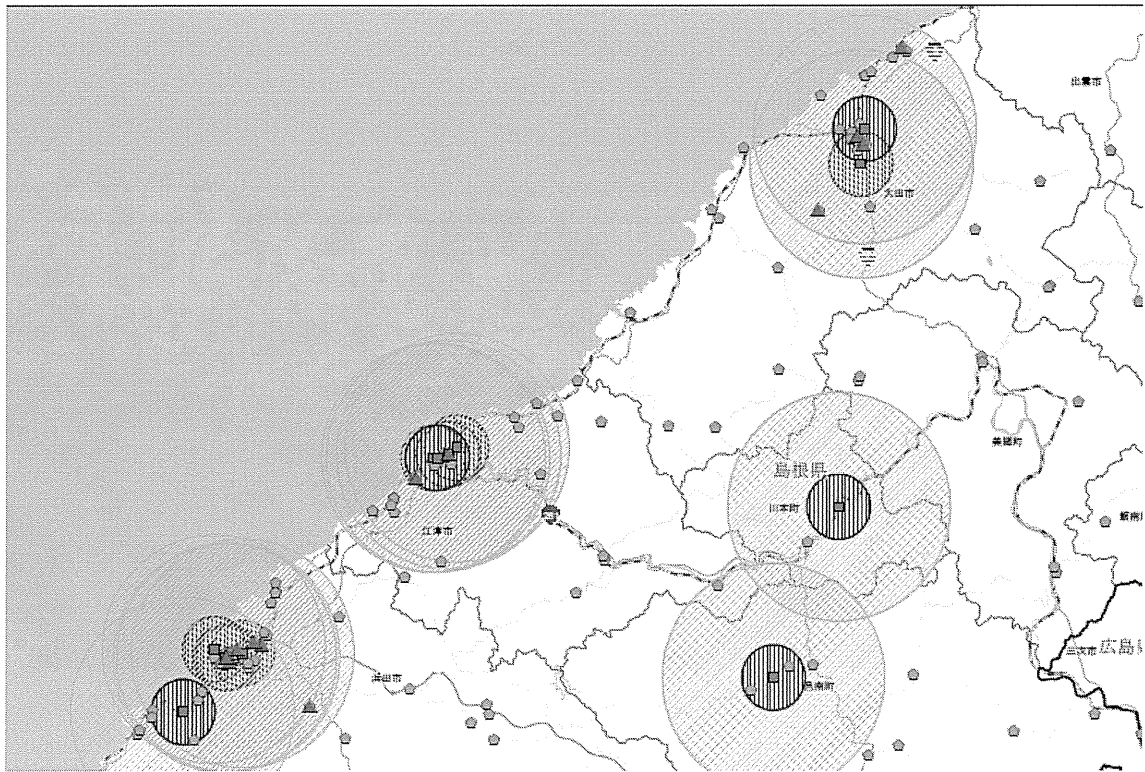


図18 中国地方（島根県）における有床診療所（△）、病院（□）、無床診療所（五角形）と、二次生活圏との関連

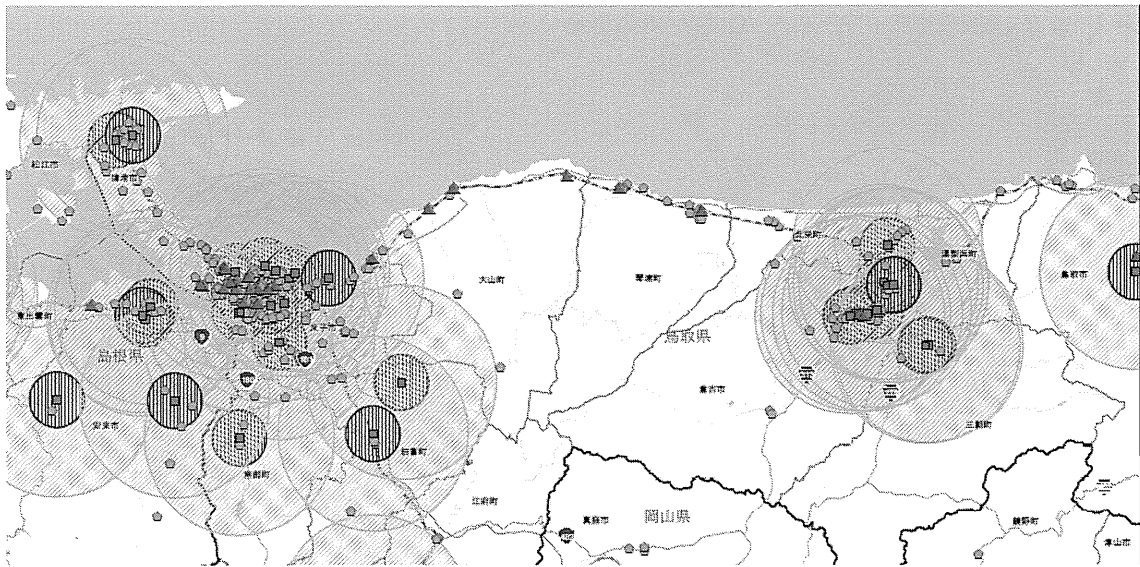


図19 鳥取県における有床診療所 (△)、病院 (□)、無床診療所 (五角形) と、二次生活圏との関連

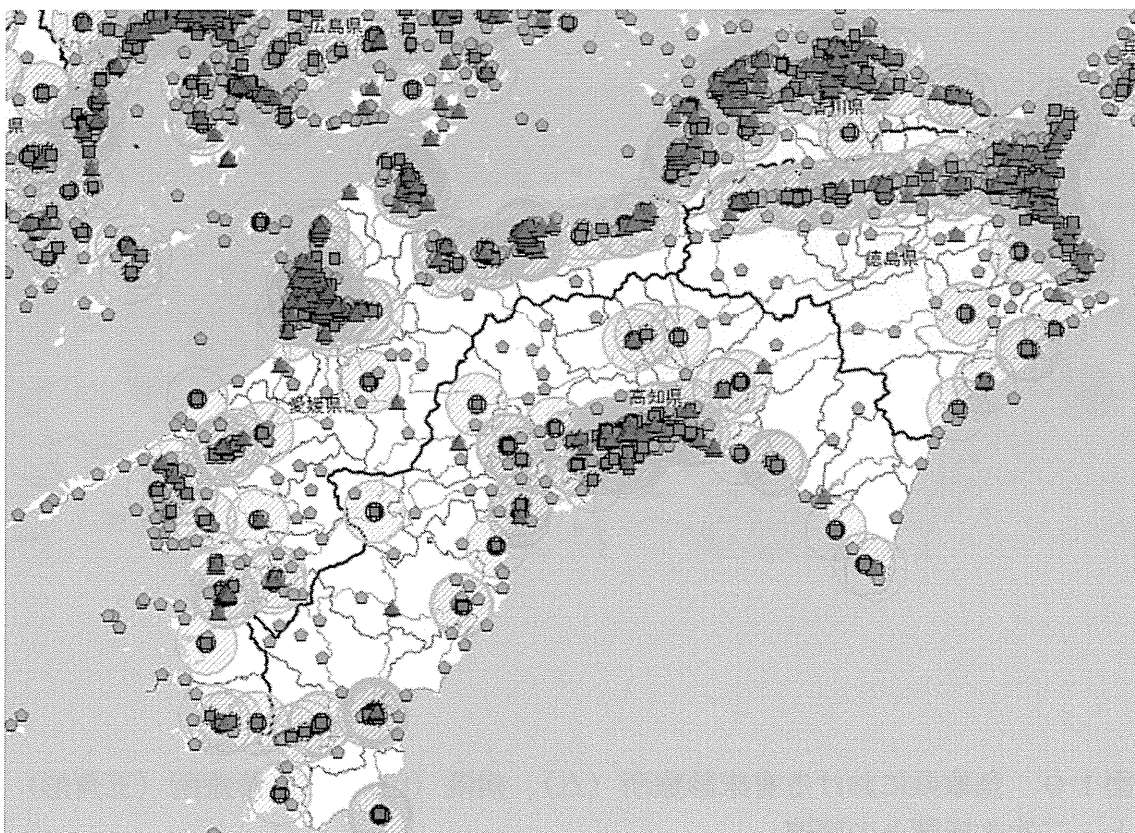


図20 四国における有床診療所(△)、病院(□)、無床診療所(五角形)と、二次生活圏との関連

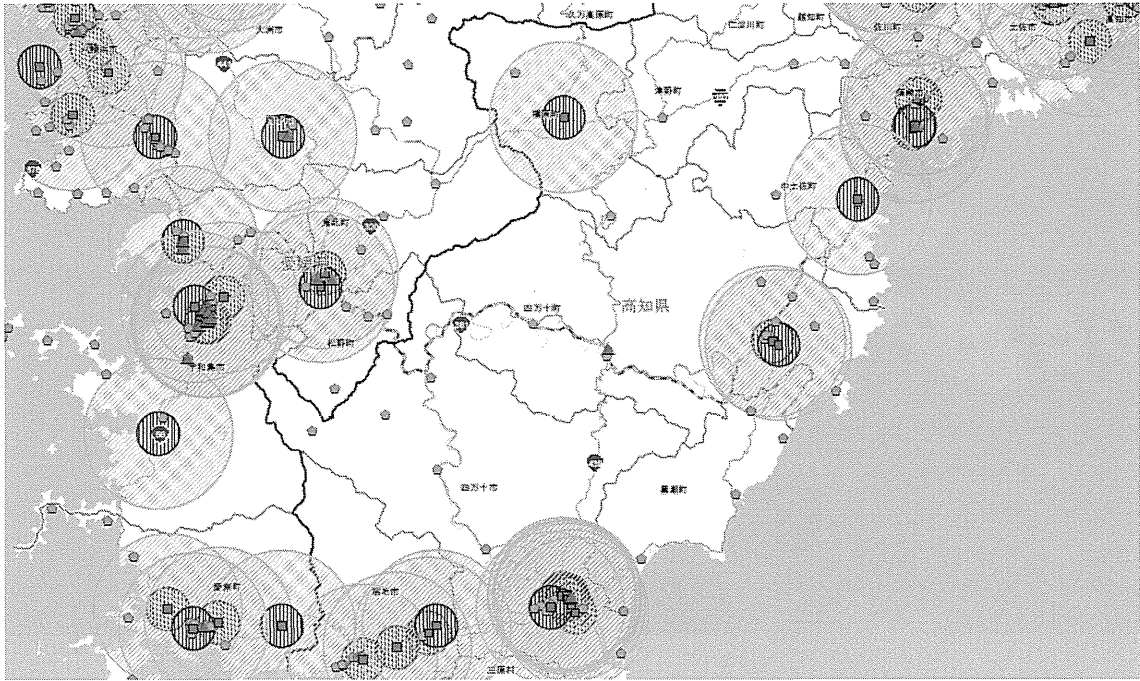


図 2 1 高知県、愛媛県における有床診療所 (△)、病院 (□)、無床診療所 (五角形) と、二次生活圏との関連



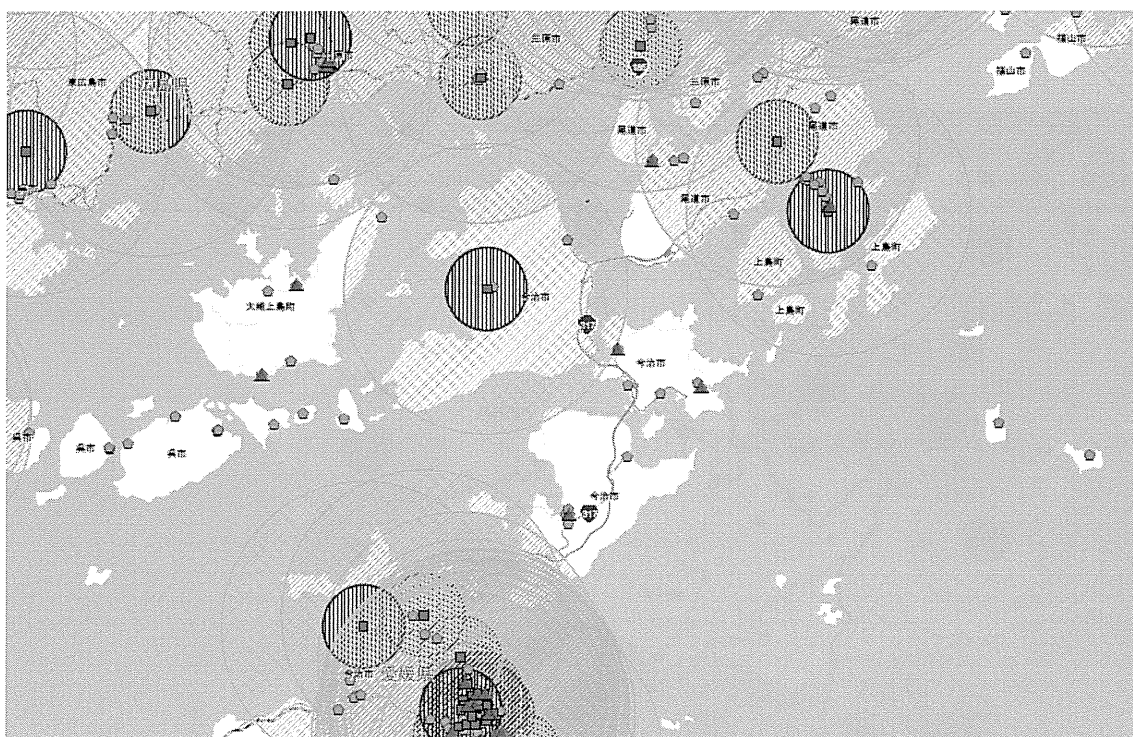


図 2 2 愛媛県島嶼部における有床診療所 (△)、病院 (□)、無床診療所 (五角形) と、二次生活圏との関連

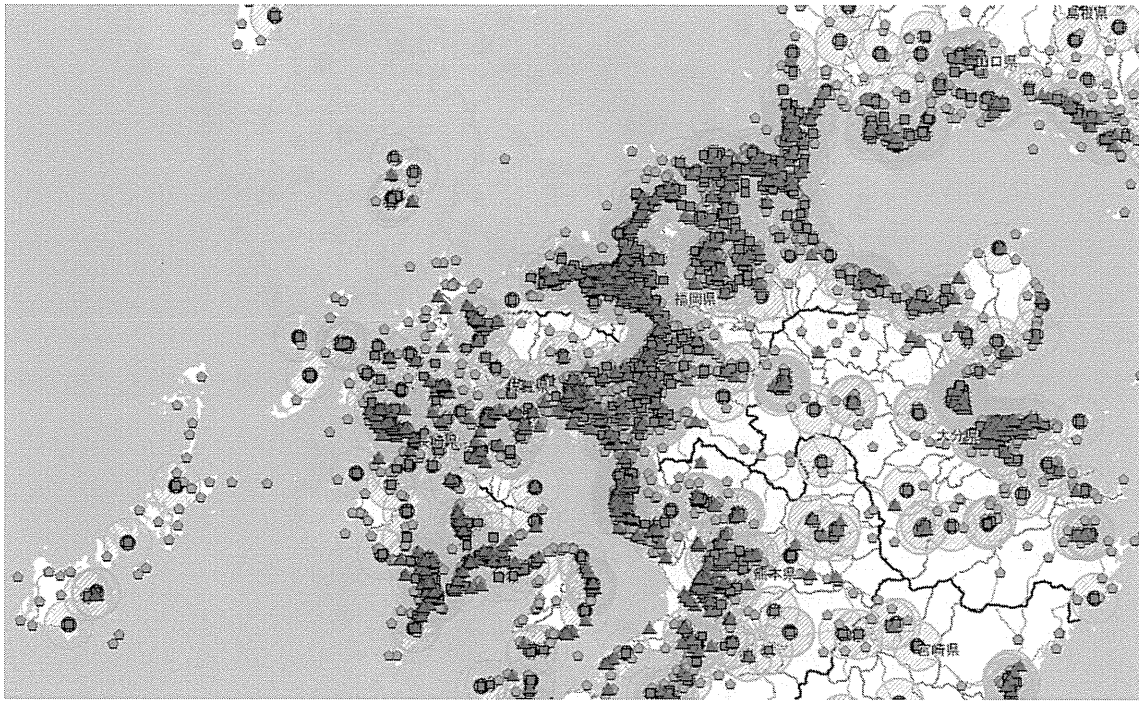


図23 九州北部における有床診療所(△)、病院(□)、無床診療所(五角形)と、二次生活圏との関連

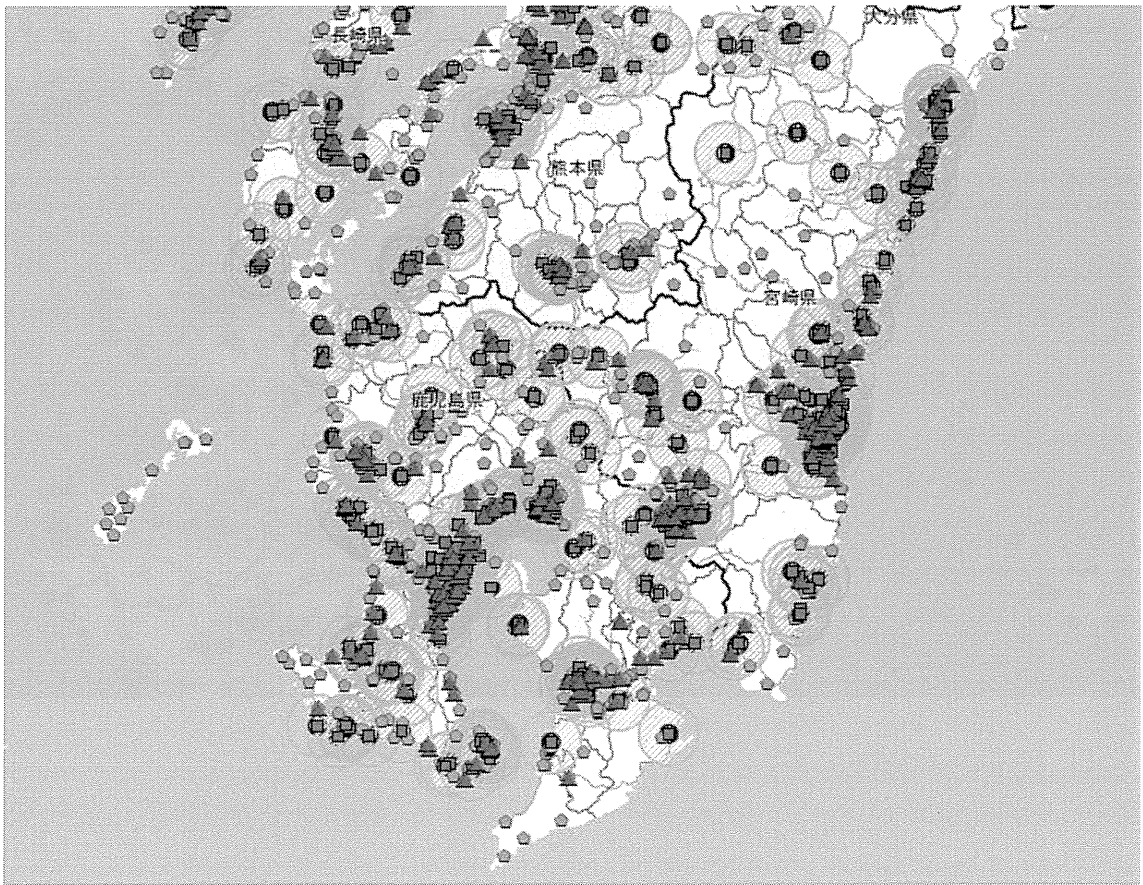


図24 九州南部における有床診療所(△)、病院(□)、無床診療所(五角形)と、二次生活圏との関連

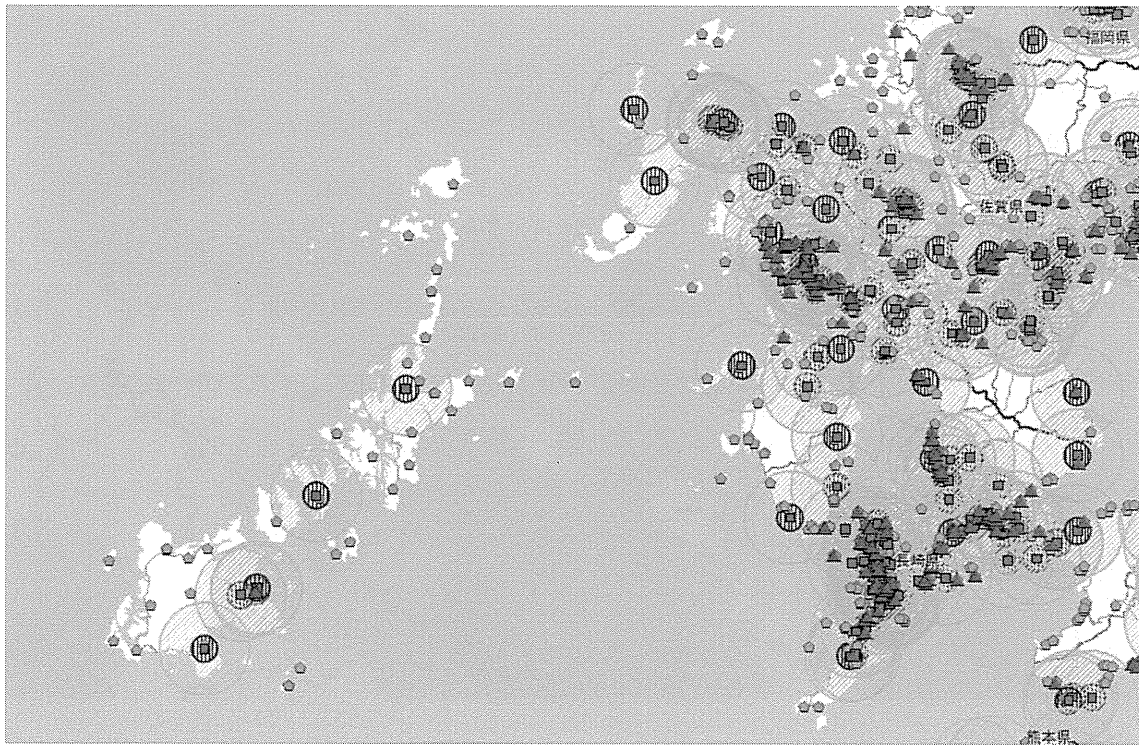


図25 長崎県島嶼部における有床診療所（△）、病院（□）、無床診療所（五角形）と、二次生活圏との関連

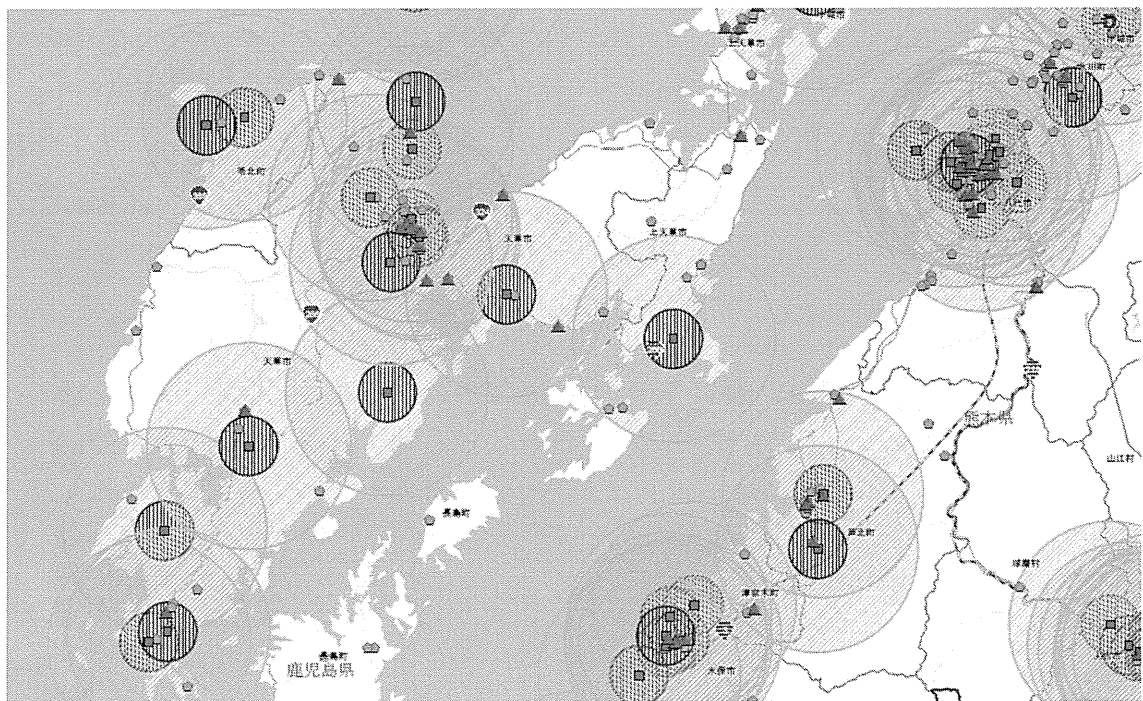


図26 熊本県島嶼部における有床診療所（△）、病院（□）、無床診療所（五角形）と、二次生活圏との関連



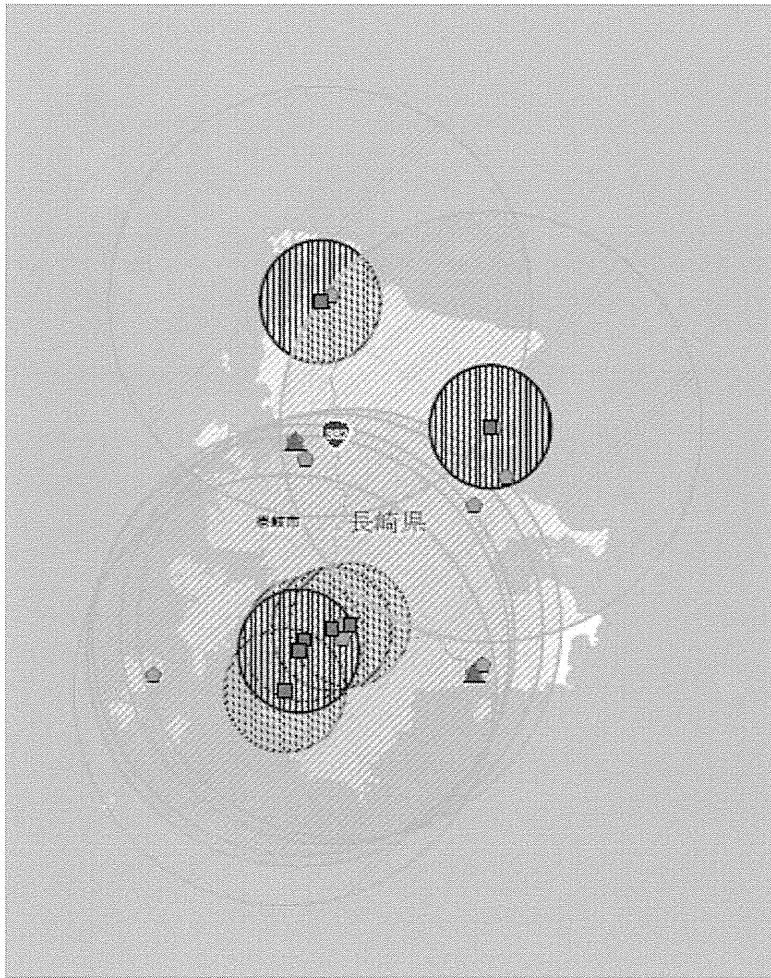


図27 長崎県壱岐における有床診療所（△）、病院（□）、無床診療所（五角形）と、二次生活圏との関連

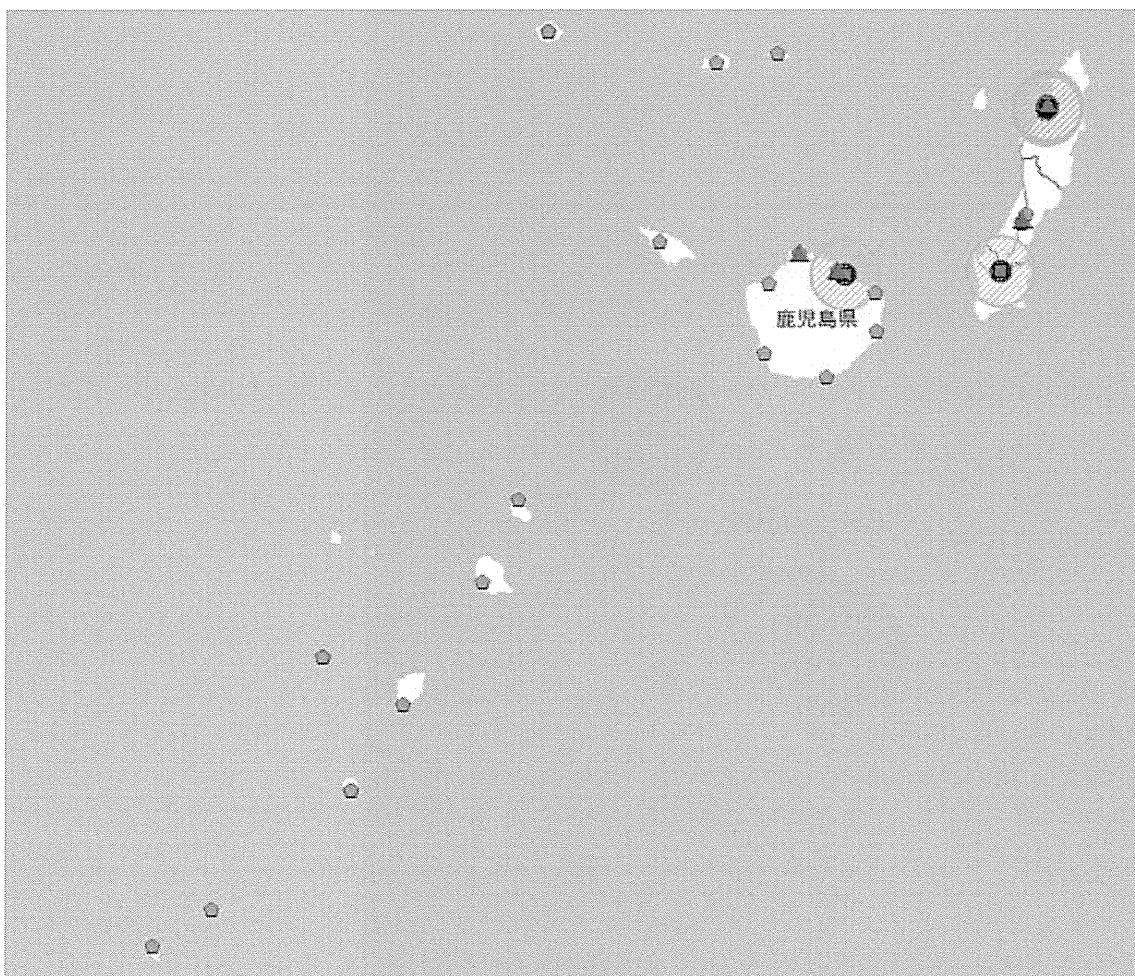


図28 鹿児島県島嶼部における有床診療所(△)、病院(□)、無床診療所(五角形)と、二次生活圏との関連

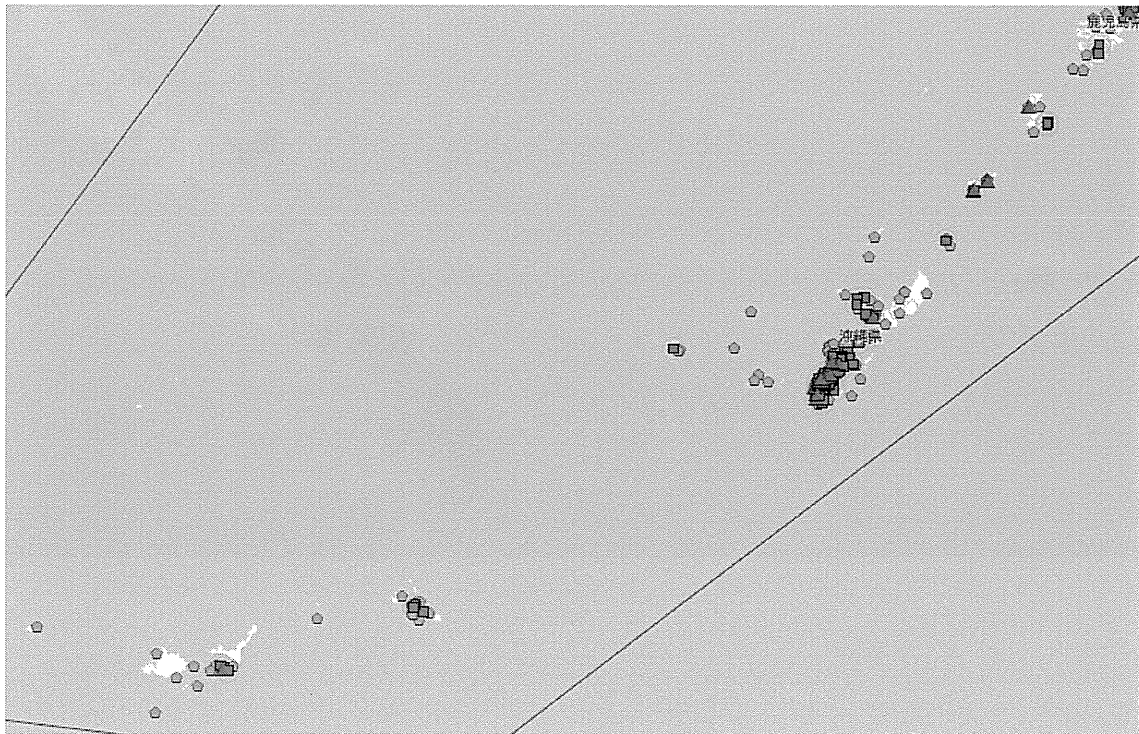


図29 沖縄県における有床診療所（△）、病院（□）、無床診療所（五角形）と、二次生活圏との関連

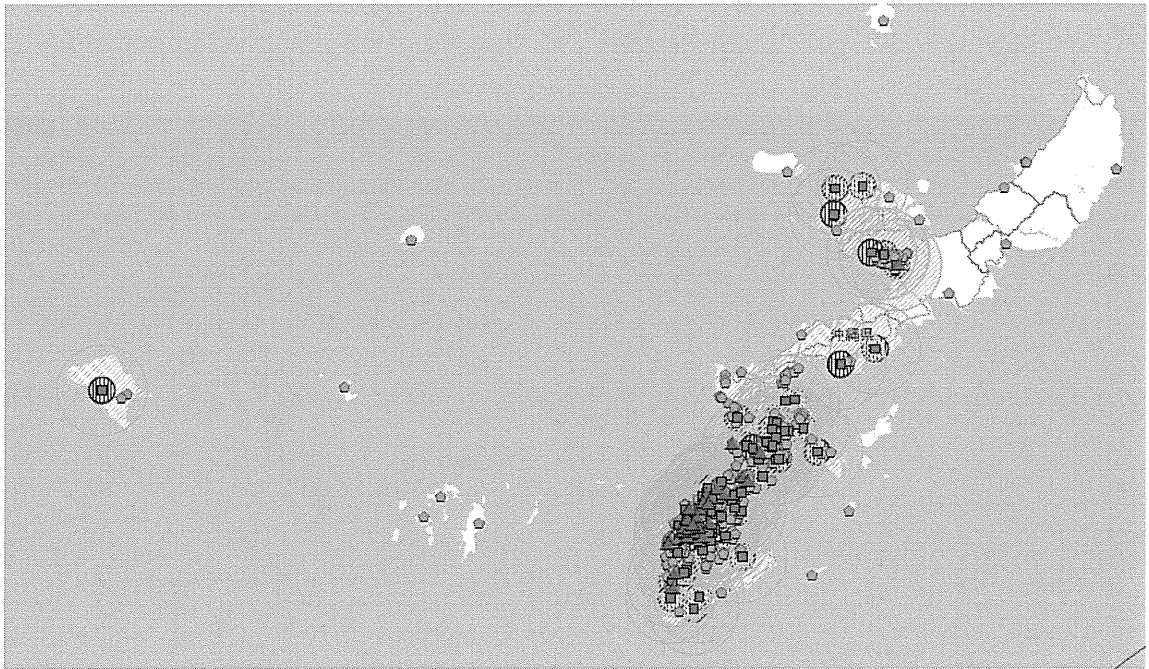


図30 沖縄県における有床診療所（△）、病院（□）、無床診療所（五角形）と、二次生活圏との関連

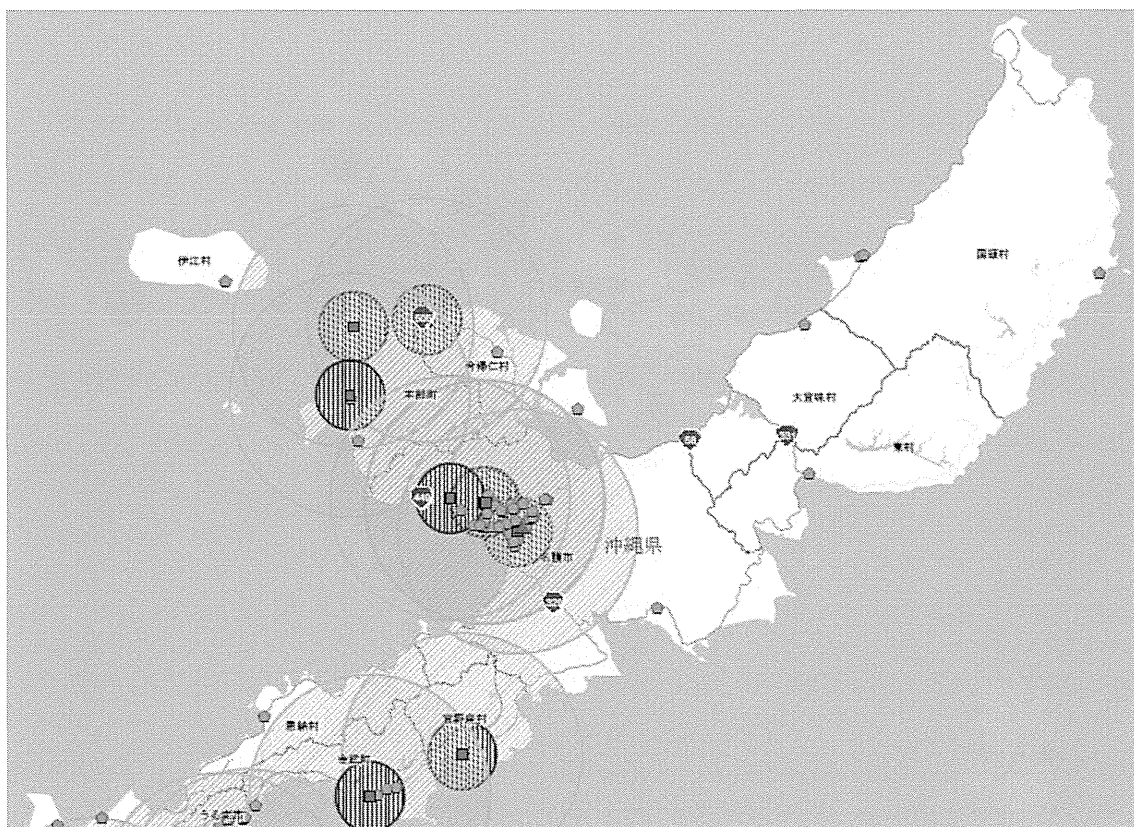


図 3 1 沖縄県における有床診療所 (△)、病院 (□)、無床診療所 (五角形) と、二次生活圏との関連



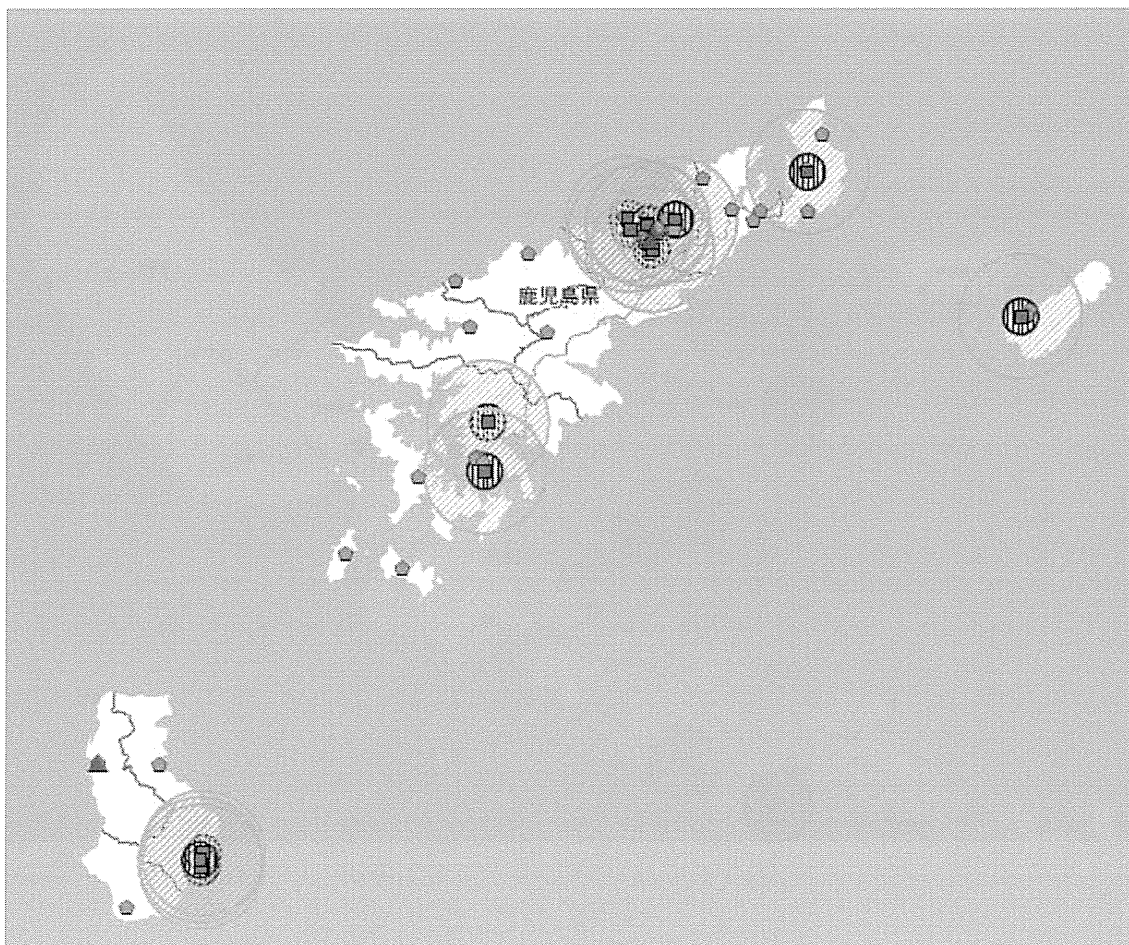


図32 鹿児島県、沖縄県島嶼部における有床診療所（△）、病院（□）、無床診療所（五角形）と、二次生活圏との関連