

中西宣文	特発性/遺伝性肺動脈性肺高血圧症 (IPAH/HPAH)	中西宣文	肺高血圧症の臨床	医業ジャーナル	東京	2013	176-194
中西宣文	CTEPH と鑑別を要する疾患	中西宣文	肺高血圧症の臨床	医業ジャーナル	東京	2013	242-247
吉川雅則, 木村 弘	栄養管理	橋本 修	慢性閉塞性肺疾患 (COPD) のマネジメント改訂 3 版	医業ジャーナル社	大阪	2013	225-233
吉川雅則, 木村 弘	慢性閉塞性肺疾患 (COPD) の栄養管理	北村 諭・巽浩一郎・石井芳樹	医学のあゆみ state of arts Ver. 6	医歯薬出版	東京	2013	136-139
熊本牧子, 木村 弘	肺性心・肺高血圧症	北村 聖	臨床病態学	ヌーヴェルヒロカワ	東京	2013	318-320
山内基雄, 木村 弘	睡眠時無呼吸症候群 (SAS)	宮崎 滋	生活習慣病改善指導士ハンドブック	コネット	大阪	2013	108-111
山内基雄	睡眠時無呼吸症候群に関連する呼吸生理学的研究の動向	本多和樹, 櫻井 滋	睡眠医療	ライフ・サイエンス	東京	2013	433-439
横山彰仁	呼吸器疾患「縦隔気腫」		今日の治療指針 2013	医学書院		2013	322-323
横山彰仁	CO2 ナルコーシス		今日の治療と看護			2013	404-405
横山彰仁	肺胞低換気症候群		呼吸器疾患 state of arts Ver. 6	医歯薬出版		2013	402-404
横山彰仁	薬剤性肺障害診療のピットホール		Respiratory Medicine 呼吸器内科	科学評論社		2013	429-435
窪田哲也, 横山彰仁	血液疾患 (悪性リンパ腫, 白血病) の肺病変		呼吸器疾患最新の治療 2013-2015	南江堂		2013	395-397
佐藤 徹	静脈圧, 循環血流量, 循環時間, 容積脈波, サーマグラフィ	小川 聡	内科学書 Vol.3 改訂第 8 版	中山書店	東京	2013	70-71

雑 誌

発 表 者 氏 名	論文タイトル名	発表誌名	巻号	ページ	出版年
Tanabe N, Hoshino Y, Marumo S, Kiyokawa H, Sato S, Kinose D, Uno K, Muro S, Hirai T, Yodoi J, Mishima M.	Thioredoxin-1 protects against neutrophilic inflammation and emphysema progression in a mouse model of chronic obstructive pulmonary disease exacerbation	<i>PLoS One</i>	8 (11)		2013
Terao C, Bayoumi N, McKenzie CA, Zelenika D, Muro S, Mishima M; The Nagahama Cohort Research Group, Connell JM, Vickers MA, Lathrop GM, Farrall M, Matsuda F, Keavney BD	Quantitative variation in plasma angiotensin-I converting enzyme activity shows allelic heterogeneity in the ABO blood group locus	<i>Ann Hum Genet</i>	77 (6)	465-71	2013
Oguma T, Hirai T, Niimi A, Matsumoto H, Muro S, Shigematsu M, Nishimura T, Kubo Y, Mishima M	Limitations of airway dimension measurement on images obtained using multi-detector row computed tomography	<i>PLoS One</i>	8 (10)		2013
Suzuki M, Makita H, Ito YM, Nagai K, Konno S, Nishimura M	Clinical features and determinants of COPD exacerbation in the Hokkaido COPD cohort study	<i>Eur Respir J.</i> 2013 Nov 14			2013
Sato T, Tsujino I, Oyama-Manabe N, Ohira H, Ito YM, Sugimori H, Yamada A, Takashina C, Watanabe T, Nishimura M	Simple prediction of right ventricular ejection fraction using tricuspid annular plane systolic excursion in pulmonary hypertension	<i>Int J Cardiovasc Imaging</i>	29 (8)	1799-1805	2013
Sato T, Tsujino I, Ohira H, Oyama-Manabe N, Ito YM, Noguchi T, Yamada A, Ikeda D, Watanabe T, Nishimura M	Paradoxical interventricular septal motion as a major determinant of late gadolinium enhancement in ventricular insertion points in pulmonary hypertension	<i>PLoS One</i>	8 (6)	e66724	2013

Sato T, Tsujino I, Oyama-Manabe N, Ohira H, Ito YM, Yamada A, Ikeda D, Watanabe T, Nishimura M	Right atrial volume and phasic function in pulmonary hypertension	<i>Int J Cardiol</i>	168 (1)	420-426	2013
Tazawa R, Inoue, Y (19 名略), Nakata, K	Duration of benefit in patients with autoimmune pulmonary alveolar proteinosis after inhaled GM-CSF therapy	<i>CHEST</i>			2013
Nei T, Urano S (10 名略), Tazawa R, Nakata K	Light chain (κ/λ) ratio of GM-CSF autoantibodies is associated with disease severity in autoimmune pulmonary alveolar proteinosis	<i>Clin Immunol</i>	149 (3)	357-364	2013
Young LR, Lee HS, (5 名略), Koh Nakata, (14 名略) McCormack FX	Serum VEGF-D concentration as a biomarker of lymphangioliomyomatosis severity and treatment response: a prospective analysis of the Multicenter International Lymphangioliomyomatosis Efficacy of Sirolimus (MILES) trial	<i>The Lancet Respiratory Medicine.</i>	1 (6)	445-452	2013
Handa T, (3 名略), Nakata K, Ishii H	Clinical features of three cases with pulmonary alveolar proteinosis secondary to myelodysplastic syndrome developed during the course of Behçet's disease	<i>Respiratory Investigation</i>			2013
Kurai D, Nakagaki K, (3 名略) Nakata K, Takizawa H, Goto H	Mycoplasma pneumoniae extract induces an IL-17-associated inflammatory reaction in murine lung: implication for mycoplasmal pneumonia	<i>Inflammation</i>	36 (2)	285-293	2013
Sakao S, Tatsumi K	Crosstalk between endothelial cell and thrombus in chronic thromboembolic pulmonary hypertension: perspective	<i>Histol Histopathol</i>	28	185-193	2013
Tsushima K, Yokoyama T, Koizumi T, Kubi K, Tatsumi K	he concept study of recombinant human soluble thrombomodulin in patients with acute respiratory distress syndrome	<i>Int J Clin Med</i>	4	488-495	2013
Kantake M, Tanabe N, Sugiura T, Shigeta A, Yanagawa N, Jujo T, Kawata N, Amano H, Matsuura Y, Nishimura R, Sekine A, Sakao S, Kasahara Y, Tatsumi K	Association of deep vein thrombosis type with clinical phenotype of chronic thromboembolic pulmonary hypertension	<i>Int J Cardiol</i>	165	474-477	2013
Sugiura T, Tanabe N, Matsuura Y, Shigeta A, Kawata N, Jujo T, Yanagawa N, Sakao S, Kasahara Y, Tatsumi K	Role of 320-slice computed tomography in the diagnostic of patients with chronic thromboembolic pulmonary hypertension	<i>Chest</i>	143 (4)	1070-1077	2013
Kitazono S, Takiguchi Y, Ashinuma H, Sito-Kitazono M, Kitamura A, Chiba T, Sakaida E, Sekine I, Tada Y, Kurosu K, Sakao S, Tanabe N, Iwama A, Yokosuka O, Tatsumi K	Effect of metformin on residual cells after chemotherapy in a human lung adenocarcinoma cell line	<i>International Journal of Oncology</i>	43 (6)	1846-54	2013
Nishimura R, Tanabe N, Sugiura T, Shigeta A, Jujo T, Sekine A, Sakao S, Kasahara Y, Tatsumi K	Improved survival in medically treated chronic thromboembolic pulmonary hypertension	<i>Circ J</i>	77 (8)	2110-2117	2013
Matsuura Y, Kawata N, Yanagawa N, Sugiura T, Sakurai Y, Sato M, Iesato K, Terada J, Sakao S, Tada Y, Tanabe N, Suzuki Y, Tatsumi K	Quantitative assessment of cross-sectional area of small pulmonary vessels in patients with COPD using inspiratory and expiratory MDCT	<i>Eur J Radiol</i>	82 (10)	1804-1810	2013
Yamada Y, Terada J, Tatsumi K, Kono C, Tanno M, Takemura T, Yamaguchi Y	Respiratory bronchiolitis and lung carcinoma	<i>Resp Inves</i>	51	184-190	2013
Sekine Y, Fujisawa T, Suzuki K, Tsututani S, Kubota K, Ikegami H, Isobe Y, Nakamura M, Takiguchi Y, Tatsumi K.	Detection of Chronic Obstructive Pulmonary Disease in Community-Based Annual Lung Cancer Screening: Chiba COPD Lung Cancer Screening Study Group	<i>Respirology.</i>	Aug 27.		2013

Okamoto S, Jiang Y, Kawamura K, Shingyoji M, Fukumachi T, Tada Y, Takiguchi Y, Tatsumi K, Shimada H, Hiroshima K, Kobayashi H, Tagawa M	Zoledronic acid produces combinatory anti-tumor effects with cisplatin on mesothelioma by increasing p53 expression levels	<i>PLoS One</i>	8 (3)	E-pub Mar 28	2013
Kawamura K, Hiroshima K, Suzuki T, Chai K, Yamaguchi N, Shingyoji M, Yusa T, Tada Y, Takiguchi Y, Tatsumi K, Shimada H, Tagawa M	CD90 is a diagnostic marker to differentiate between malignant pleural mesothelioma and lung carcinoma with immunohistochemistry	<i>Am J Clin Pathol</i>	140	544-549	2013
Ozawa K, Funabashi N, Kataoka A, Tanabe N, Yanagawa N, Tatsumi K, Kobayashi Y	Myocardial fibrosis in the right ventricle detected on ECG gated 320 slice CT showed a short term poor prognosis in subjects with pulmonary hypertension	<i>Int J Cardiol</i>	168 (1)	584-586	2013
Ozawa K, Funabashi N, Kamata T, Tanabe N, Yanagawa N, Tatsumi K, Nomura F, Kobayashi Y	Better agreement between independent assessors of three-dimensional global longitudinal strain of whole right ventricle using transthoracic echocardiography than for other three-dimensional right ventricular parameters	<i>Int J Cardiol</i>	169 (4)	e56-61	2013
Ozawa K, Funabashi N, Tanabe N, Yanagawa N, Tatsumi K, Kataoka A, Kobayashi Y	Detection of right ventricular wall motion asynergy confirmed on four-dimensional 320-slice CT by two-dimensional global longitudinal strain of right ventricle using transthoracic-echocardiography in pulmonary hypertension	<i>Int J Cardiol</i>		E-pub Oct 5	2013
Yamaguchi K, Tsushima K, Kurita N, Fujiwara A, Soeda S, Yamaguchi S, Togashi Y, Kono Y, Kasagi S, Setoguchi Y	Clinical characteristics classified by the serum KL-6 level in patients with organizaing pneumonia	<i>Sarcoidosis Vasc Diffuse Lung Dis</i>	30 (1)	43-51	2013
Kono Y, Tsushima K, Yamaguchi K, Kurita N, Soeda S, Fujiwara A, Sugiyama S, Togashi Y, Kasagi S, To M, To Y, Setoguchi Y	The utility of galactomannan antigen in the bronchial washing and serum for diagnosing pulmonary aspergillosis	<i>Respiratory Medicine</i>			2013
Fujiwara A, Tsushima K, Sugiyama S, Yamaguchi K, Soeda S, Togashi Y, Kono Y, Kasagi S, Setoguchi Y	Histological types and localizations of lung cancers in patients with combined pulmonary fibrosis and emphysema	<i>Thoracic cancer</i>	4	354-360	2013
Shimomura I, Tada Y, Miura G, Suzuki T, Matsumura T, Tsushima K, Terada J, Kurimoro R, Sakaida E, Sekine I, Takiguchi Y, Yamamoto S, Tatsumi K	Choroidal Metastasis of Non-Small Cell Lung Cancer That Responded to Gefitinib	<i>Case Report in Ophthalmological Medicine</i>	Article ID 213124		2013
Sakurai Y, Tanabe N, Sekine A, Nishimura R, Jujo T, Kawasaki T, Sugiura T, Sakao S, Kasahara Y, Tatsumi K	Spontaneously remitted pulmonary arterial hypertension associated with the herbal medicine "bofutsushosan"	<i>Intern Med.</i>	52 (13)	1499-1502	2013
Suzuki T, Tada Y, Tsushima K, Terada J, Sakurai T, Watanabe A, Kasahara Y, Tanabe N, Tatsumi K	Pneumocystis pneumonia in everolimus therapy: An indistinguishable case from drug induced interstitial lung disease	<i>Respiratory Medicine Case Reports</i>	10	27-30	2013
Suzuki T, Tsushima K, Sakairi Y, Yoshida S, Yoshino I, Tatsumi K	Severe tracheobronchial stenosis and bronchiectasis complicating colitis	<i>Respirology</i>			2013
Hoshika Y, Hamamoto T, Sato K, Eto H, Kuriyama S, Yoshimi K, Iwakami S, Takahashi K, Seyama K	Prevalence and clinical features of lymphedema in patients with lymphangioliomyomatosis	<i>Respir Med</i>	107	1253-1259	2013
Ando K, Kurihara M, Kataoka H, Ueyama M, Togo S, Sato T, Doi T, Iwakami S, Takahashi K, Seyama K, Mikami M	The efficacy and safety of low-dose sirolimus for treatment of lymphangioliomyomatosis	<i>Respir Investig</i>	51	175-183	2013

Koike K, Ishigami A, Sato Y, Hirai T, Yuan Y, Kobayashi E, Tobino K, Sato T, Sekiya M, Takahashi K, Fukuchi Y, Maruyama N, Seyama K	Vitamin C Prevents Cigarette Smoke-Induced Pulmonary Emphysema in Mice and Provides Pulmonary Restoration	<i>Am J Respir Cell Mol Biol</i>		2013 Sep 13.	2013
Suzuki K, Seyama K, Hayashi T, Yamashiro Y, Shiraiishi A, Kuwatsuru R	Reversed halo sign in tuberous sclerosis complex	<i>Case Rep Radiol</i>	Article ID 428501		2013
Tanabe N, Sugiura T, Tatsumi K	Recent progress in the diagnosis and management of chronic thromboembolic pulmonary hypertension	<i>Resp Inves</i>	51	134-146	2013
Ohtsu T, Kaneita Y, Aritake S, Mishima K, Uchiyama M, Akashiba T, Uchimura N, Nakaji S, Munezawa T, Kokaze A, Ohida T	A Cross-sectional Study of the Association between Working Hours and Sleep Duration among the Japanese Working Population	<i>J. Occup. Health</i>	55	307-311	2013
Saito A, Suzuki HI, Horie M, Ohshima M, Morishita Y, Abiko Y, Nagase T	An integrated expression profiling reveals target genes of TGF- β and TNF- α possibly mediated by microRNAs in lung cancer cells	<i>PLoS One</i>	8	e56587	2013
Noguchi S, Hijikata M, Hamano E, Matsushita I, Ito H, Ohashi J, Nagase T, Keicho N	MxA transcripts with distinct first exons and modulation of gene expression levels by single-nucleotide polymorphisms in human bronchial epithelial cells	<i>Immunogenetics</i>	65	107-114	2013
Noguchi S, Hamano E, Matsushita I, Hijikata M, Ito H, Nagase T, Keicho N	Differential effects of a common splice site polymorphism on the generation of OAS1 variants in human bronchial epithelial cells	<i>Hum Immunol</i>	74	395-401	2013
Narumoto O, Niikura Y, Ishii S, Morihara H, Okashiro S, Nakahari T, Nakano T, Matsumura H, Shimamoto C, Moriwaki Y, Misawa H, Yamashita N, Nagase T, Kawashima K, Yamashita N	Effect of secreted lymphocyte antigen-6/urokinase-type plasminogen activator receptor-related peptide-1 (SLURP-1) on airway epithelial cells	<i>Biochem Biophys Res Commun</i>	438	175-179	2013
Ushiki A, Fujimoto K, Ito M, Yasuo M, Urushihata K, Hanaoka M, Kubo K	Comparison of Distance of 6-min Walk Test and the Incremental Shuttle Walk Test with Lung Function or Quality of Life in Patients with Chronic Obstructive Pulmonary Disease	<i>Shinshu Med J</i>	61 (2)	57-64	2013
Kitaguchi Y, Fujimoto K, Komatsu Y, Hanaoka M, Honda T, Kubo K	Additive efficacy of short-acting bronchodilators on dynamic hyperinflation and exercise tolerance in stable COPD patients treated with long-acting bronchodilators	<i>Respiratory Medicine</i>	107	394-400	2013
Kitaguchi Y, Fujimoto K, Hayashi R, Hanaoka M, Honda T, Kubo K	Annual changes in pulmonary function in combined pulmonary fibrosis and emphysema: Over a 5-year follow-up	<i>Respiratory Medicine</i>	xx 20	1-7	2013
Kobayashi N, Hanaoka M, Droma Y, Ito M, Katsuyama Y, Kubo K, Ota M	Polymorphisms of the Tissue Inhibitor of Metalloproteinase 3 Gene Are Associated with Resistance to High-Altitude Pulmonary Edema (HAPE) in a Japanese Population: A Case Control Study Using Polymorphic Microsatellite Markers	<i>PLOS ONE</i>	Vol.8 e71993	1-7	2013
Kimura M, Taniguchi H, Kondoh Y, Kimura T, Kataoka K, Nishiyama O, Aso H, Sakamoto K, Hasegawa Y	Pulmonary hypertension as a prognostic indicator at the initial evaluation in idiopathic pulmonary fibrosis	<i>Respiration</i>	85	456-463	2013
Matsumoto M, Nakano Y, et al	Extraction method of interlobar fissure based on multi-slice CT images	<i>Proc SPIE</i>	8670		2013
Kawata Y, Nakano Y, et al	Stochastic tracking of small pulmonary vessels in human lung alveolar walls using synchrotron radiation micro CT images				2013

Kanemitsu Y, Nakano Y, et al	Increased periostin associates with greater airflow limitation in patients receiving inhaled corticosteroids	<i>J Allergy Clin Immunol</i>	132 (2)	305-312	2013
Watanabe F, Taniguchi H, Sakamoto K, Kondoh Y, Kimura T, Kataoka K, Ogawa T, Arizono S, Nishiyama O, Hasegawa Y	Quadriceps weakness contributes to exercise capacity in nonspecific interstitial pneumonia	<i>Respir Med</i>	107	622-628	2013
Kondoh Y, Taniguchi H, Ogura T, Johkoh T, Fujimoto K, Sumikawa H, Kataoka K, Baba T, Colby TV, Kitaichi M	Disease progression in idiopathic pulmonary fibrosis without pulmonary function impairment	<i>Respirology</i>	18	820-826	2013
Fukuchi Y, Samoro R, Fassakhov R, Taniguchi H, Ekelund J, Carlsson LG, Ichinose M	Budesonide/formoterol via Turbuhaler® versus formoterol via Turbuhaler® in patients with moderate to severe chronic obstructive pulmonary disease: phase III multinational study results	<i>Respirology</i>	18	866-73	2013
Watanabe N, Taniguchi H, Kondoh Y, Kimura T, Kataoka K, Nishiyama O, Kondo M, Hasegawa Y	Chemotherapy for extensive-stage small-cell lung cancer with idiopathic pulmonary fibrosis	<i>Int J Clin Oncol</i>			2013
Watanabe N, Nakahara Y, Taniguchi H, Kimura T, Kondoh Y, Kataoka K, Sakamoto K	Crizotinib-induced acute interstitial lung disease in a patient with EML4-ALK positive non-small cell lung cancer and chronic interstitial pneumonia	<i>Acta Oncol</i>			2013
Johkoh T, Sumikawa H, Fukuoka J, Tanaka T, Fujimoto K, Takahashi M, Tomiyama N, Kondo Y, Taniguchi H	Do you really know precise radiologic-pathologic correlation of usual interstitial pneumonia?	<i>Eur J Radiol</i>			2013
Shindo Y, Ito R, Kobayashi D, Ando M, Ichikawa M, Shiraki A, Goto Y, Fukui Y, Iwaki M, Okumura J, Yamaguchi I, Yagi T, Tanikawa Y, Sugino Y, Shindoh J, Ogasawara T, Nomura F, Saka H, Yamamoto M, Taniguchi H, Suzuki R, Saito H, Kawamura T, Hasegawa Y	Risk factors for drug-resistant pathogens in community-acquired and healthcare-associated pneumonia	<i>Am J Respir Crit Care Med</i>	188	985-995	2013
Taga S, Taniguchi H, Watanabe N, Kondoh Y, Kimura T, Kataoka K, Aso H, Sakamoto K, Hasegawa Y	Predictors of the need to initiate noninvasive ventilation in stable outpatients with acute exacerbation of chronic obstructive pulmonary disease	<i>Intern Med</i>	52	1781-1786	2013
Okamoto T, Miyazaki Y, Ogura T, Chida K, Kohno N, Kohno S, Taniguchi H, Akagawa S, Mochizuki Y, Yamauchi K, Takahashi H, Johkoh T, Homma S, Kishi K, Ikushima S, Konno S, Mishima M, Ohta K, Nishioka Y, Yoshimura N, Munakata M, Watanabe K, Miyashita Y, Inase N	A nationwide epidemiological survey of chronic hypersensitivity pneumonitis in Japan	<i>Respir Investig</i>	51	191-199	2013
Tsukuura H, Nishimura K, Taniguchi H, Kondoh Y, Kimura T, Kataoka K, Watanabe N, Hasegawa Y	Opioid use in end-of-life care in patients with interstitial pneumonia associated with respiratory worsening	<i>J Pain Palliat Care Pharmacother</i>	27	214-219	2013
Taniguchi H, Kondoh Y	Combination Therapies Targeting Multiple Pathways in idiopathic pulmonary fibrosis (IPF)	<i>Intern Med</i>	52	2481-2482	2013
Arizono S, Taniguchi H, Sakamoto K, Kondoh Y, Kimura T, Kataoka K, Ogawa T, Watanabe F, Nishiyama O, Nishimura K, Kozu R, Tabira K	Endurance time is the most responsive exercise measurement in idiopathic pulmonary fibrosis	<i>Respir Care</i>			2013

Takahashi K, Chen F, Ikeda T, Doi H, Nakamura H, Yanagi S, Sato M, Aoyama A, Bando T, Date H	Single-lobe lung transplantation for rapidly deteriorating pulmonary veno-occlusive disease	<i>Ann Thorac Surg</i>	95	689-691	2013
Ohsumi A, Chen F, Yurugi K, Maekawa T, Shoji T, Sato M, Aoyama A, Bando T, Date H	Hemolytic Anemia After Minor ABO-mismatched Living-donor Lobar Lung Transplantation	<i>Surg Today</i>	43	1250-1253	2013
Chen F, Kubo T, Yamada T, Sato M, Aoyama A, Bando T, Date H	Adaptation Over a Wide Range of Donor Graft Lung Size Discrepancies in Living-Donor Lobar Lung Transplantation	<i>Am J Transplant</i>	13	1336-1342	2013
Motoyama H, Chen F, Ohsumi A, Hijiyama K, Okita K, Nakajima D, Sakamoto J, Yamada T, Sato M, Aoyama A, Bando T, Date H	Protective effect of plasmin in marginal donor lungs in an ex vivo lung perfusion model	<i>J Heart Lung Transplant</i>	32	505-510	2013
Chen F, Chin K, Sato M, Aoyama A, Murase K, Azuma M, Bando T, Date H	Postoperative respiratory management in living donor lobar lung transplantation	<i>Clin Transplant</i>	27	E383-390	2013
Mizobuchi T, Chen F, Iwata T, Yoshida S, Bando T, Yoshino I, Date H	Radiological Evaluation for Volume and Weight of Remnant Lung in Living Lung Donors	<i>J Thorac Cardiovasc Surg</i>	146	1253-1258	2013
Ohsumi A, Chen F, Sakamoto J, Nakajima D, Kobayashi M, Bando T, Date H	Protective effect of surfactant inhalation against warm ischemic injury in an isolated rat lung ventilation model	<i>PLoS One</i>	8	e72574	2013
Chen F, Oga T, Sakai H, Matsumoto I, Yamada T, Sato M, Aoyama A, Bando T, Mishima M, Chin K, Date H	A Prospective Study Analyzing One-Year Multidimensional Outcomes in Living Lung Transplant Donors	<i>Am J Transplant</i>	13	3003-3009	2013
Murase K, Hitomi T, Hamada S, Azuma M, Toyama Y, Harada Y, Tanizawa K, Handa T, Yoshimura C, Oga T, Mishima M, Chin K	The additive impact of periodic limb movements during sleep on inflammation in obstructive sleep apnea patients	<i>Ann Am Thorac Soc</i>			
Harada Y, Oga T, Chihara Y, Azuma M, Murase K, Toyama Y, Aihara K, Tanizawa K, Yoshimura C, Hitomi T, Handa T, Tsuboi T, Mishima M, Chin K	Differences in Associations between Visceral Fat Accumulation and Obstructive Sleep Apnea by Sex	<i>Ann Am Thorac Soc</i>			
Chihara Y, Egawa H, Oga T, Tsuboi T, Handa T, Yagi S, Iida T, Yoshizawa A, Yamamoto K, Mishima M, Tanaka K, Uemoto S, Chin K	Factors for reintubation following noninvasive ventilation in patients with respiratory complication after the liver transplantation	<i>PLoS One</i>	8	e81417	2013
Chen F, Chin K, Sato M, Aoyama A, Murase K, Azuma M, Bando T, Date H	Postoperative respiratory management in living donor lobar lung transplantation	<i>Clin Transplant</i>	27	E383-390	2013
Chihara Y, Chin K, Aritake K, Harada Y, Toyama Y, Murase K, Yoshimura C, Hitomi T, Oga T, Mishima M, Urade Y	A urine biomarker for severe OSA patients: lipocalin-type prostaglandin D synthase	<i>Eur Respir J</i>	42	1563-1574	2013
Chen F, Oga T, Sakai H, Matsumoto I, Yamada T, Sato M, Aoyama A, Bando T, Mishima M, Chin K, Date H	A prospective study analyzing one-year multidimensional outcomes in living lung transplant donors	<i>Am J Transplant</i>	13	3003-3009	2013
Murase K, Mori K, Yoshimura C, Aihara K, Chihara Y, Azuma M, Harada Y, Toyama Y, Tanizawa K, Handa T, Hitomi T, Oga T, Mishima M, Chin K	Association between plasma neutrophil gelatinase associated lipocalin level and obstructive sleep apnea or nocturnal intermittent hypoxia	<i>PLoS One</i>	8	e54184	2013
Aihara K, Oga T, Yoshimura C, Hitomi T, Chihara Y, Harada Y, Murase K, Toyama Y, Tanizawa K, Handa T, Tsuboi T, Mishima M, Chin K	Measurement of dyspnea in patients with obstructive sleep apnea	<i>Sleep Breath</i>	17	753-761	2013

Aihara K, Oga T, Chihara Y, Harada Y, Tanizawa K, Handa T, Hitomi T, Uno K, Mishima M, Chin K	Analysis of systemic and airway inflammation in obstructive sleep apnea	<i>Sleep Breath</i>	17	597-604	2013
Toyama Y, Chin K, Chihara Y, Takegami M, Takahashi K, Sumi K, Nakamura T, Nakayama-Ashida Y, Minami I, Horita S, Oka Y, Wakamura T, Fukuhara S, Mishima M, Kadotani H	Association between sleep apnea, sleep duration and serum lipid profile in an urban male working population in Japan	<i>Chest</i>	143	720-728	2013
Chihara Y, Tsuboi T, Hitomi T, Azuma M, Murase K, Toyama Y, Harada Y, Aihara K, Tanizawa K, Handa T, Yoshimura C, Oga T, Yamamoto K, Mishima M, Chin K	Flexible positive airway pressure improves treatment adherence compared with auto-adjusting PAP	<i>Sleep</i>	36	229-236	2013
Chihara Y, Egawa H, Oga T, Tsuboi T, Handa T, Yagi S, Iida T, Yoshizawa A, Yamamoto K, Mishima M, Tanaka K	Predictive Factors for Reintubation following Noninvasive Ventilation in Patients with Respiratory Complications after Living Donor Liver Transplantation	<i>PLoS One</i>	8	e81417	2013
Xu, Q., Xu, X. H., Qu, W. M., Lazarus, M., Urade, Y., Huang, Z. L.	A mouse model mimicking human first night effect for the evaluation of hypnotics	<i>Pharmacol Biochem Behav</i>	116C	129-136	2013
Xu, X. H., Qu, W. M., Bian, M. J., Huang, F., Fei, J., Urade, Y., Huang, Z. L.	Essential roles of GABA transporter-1 in controlling rapid eye movement sleep and in increased slow wave activity after sleep deprivation	<i>PLoS One</i>	8 (10)	e75823	2013
Chen, C. R., Yang, S. R., Liu, Y. Y., Qu, W. M., Urade, Y., Huang, Z. L.	Roles of adrenergic alpha1 and dopamine D1 and D2 receptors in the mediation of the desynchronization effects of modafinil in a mouse EEG synchronization model	<i>PLoS One</i>	8 (10)	e76102	2013
Xu, X. H., Qiu, M. H., Dong, H., Qu, W. M., Urade, Y., Huang, Z. L.	GABA transporter-1 inhibitor NO-711 alters the EEG power spectra and enhances non-rapid eye movement sleep during the active phase in mice	<i>Eur Neuropsychopharmacol</i>		10.1016/j.euroneuro.2013.09.002	2013
Sunagawa, G. A., Sei, H., Shimba, S., Urade, Y., Ueda, H. R.	FASTER: an unsupervised fully automated sleep staging method for mice	<i>Genes Cells</i>	18 (6)	502-518	2013
Lazarus, M., Chen, J. F., Urade, Y., Huang, Z. L.	Role of the basal ganglia in the control of sleep and wakefulness.	<i>Curr Opin Neurobiol</i>	23 (5)	780-785	2013
Mizuno A, Niwa K, Matsuo K, Kawada M, Miyazaki A, Mori Y, Nakanishi N, Ohuchi H, Watanabe M, Yao A, Inai K	Survey of Reoperation Indications in Tetralogy of Fallot in Japan	<i>Circ J</i>	76	P2249	2013
Ogo T. et al	Inhibition of overactive transforming growth factor- β signaling by prostacyclin analogs in pulmonary arterial hypertension	<i>Am J Respir Cell Mol Biol</i>	48	733-741	2013
Arai T, Inoue Y, Tachibana K, Tsuyuguchi K, Nishiyama A, Sugimoto C, Sasaki Y, Kagawa T, Matsuda Y, Hayashi S	Cytomegalovirus infection during immunosuppressive therapy for diffuse parenchymal lung disease	<i>Respirology</i>	18 (1)	117-124	2013
Swigris JJ, Lee HS, Cohen M, Inoue Y, Moss J, Singer L, Young LR, McCormack FX	St. George's Respiratory Questionnaire has Longitudinal Construct Validity in Lymphangioleiomyomatosis	<i>Chest</i>	143 (6)	445-452	2013
Young LR, Lee HS, Inoue Y, Moss J, Singer LG, Strange C, Nakata K, Barker AF, Chapman JT, Brantly ML, Stocks JM, Brown KK, Lynch JP 3rd, Goldberg HJ, Downey GP, Swigris JJ, Taveira-Dasilva AM, Krischer JP, Trapnell BC, McCormack FX	Serum VEGF-D concentration as a biomarker of lymphangioleiomyomatosis severity and treatment response: a prospective analysis of the Multicenter International Lymphangioleiomyomatosis Efficacy of Sirolimus (MILES) trial	<i>Lancet Respiratory Medicine</i>	1 (6)	445-452	2013

Yamauchi M, Jacono FJ, Fujita Y, Yoshikawa M, Ohnishi Y, Nakano H, Campanaro CK, Loparo KA, Strohl KP, Kimura H	Breathing irregularity during wakefulness associates with CPAP acceptance in sleep apnea	<i>Sleep Breath</i>	17	845-852	2013
Tomoda K, Kimura H, Osaki S	Distribution of collagen fiber orientation in the human lung	<i>Anat Rec (Hoboken)</i>	296	846-850	2013
Nakamura A, Nagaya N, Obata H, Sakai K, Sakai Y, Yoshikawa M, Hamada K, Matsumoto K, Kimura H	Oral administration of a novel long-acting prostacyclin agonist with thromboxane synthase inhibitory activity for pulmonary arterial hypertension	<i>Circ J</i>	77	2127-2133	2013
Kyotani Y, Ota H, Itaya-Hironaka A, Yamauchi A, Sakuramoto-Tsuchida S, Zhao J, Ozawa K, Nagayama K, Ito S, Takasawa S, Kimura H, Uno M, Yoshizumi M	Intermittent hypoxia induces the proliferation of rat vascular smooth muscle cell with the increases in epidermal growth factor family and erbB2 receptor	<i>Exp Cell Res</i>	319	3042-3050	2013
Ota H, Itaya-Hironaka S, Yamauchi A, Sakuramoto-Tsuchida S, Miyaoka T, Fujimura T, Tsujinaka H, Yoshimoto K, Nakagawara K, Tamaki S, Takasawa S, Kimura H	Pancreatic β cell proliferation by intermittent hypoxia via up-regulation of Reg family genes and HGF gene	<i>Life Sci</i>	93	664-672	2013
Yamamoto Y, Yoshikawa M, Tomoda K, Fujita Y, Yamauchi M, Fukuoka A, Tamaki S, Koyama N, Kimura H	Distribution of bone mineral content is associated with body weight and exercise capacity in patients with COPD	<i>Respiration</i>			2013
Yoshikawa M, Yamauchi M, Fujita Y, Koyama N, Fukuoka A, Tamaki S, Yamamoto Y, Tomoda K, Kimura H	The impact of obstructive sleep apnea and nasal CPAP on circulating adiponectin levels	<i>Lung</i>			2013
Yamane T, Yokoyama A, Kitahara Y, Miyamoto S, Haruta Y, Hattori N, Yamane K, Hara H, Kohno N	Cross-sectional and prospective study of the association between lung function and prediabetes	<i>BMJ Open</i>	3	e002179	2013
Sakai M, Kubota T, Ohnishi H, Yokoyama A	A novel lung injury animal model using KL-6-measurable human MUC1-expressing mice	<i>Biochem Biophys Res Commun</i>	432	460-465	2013
Sekiduka-Kumano T, Kawayama T, Ito K, Shoji Y, Matsunaga K, Okamoto M, Edakuni N, Imaoka H, Uchimura N, Hoshino T	Positive association between the plasma levels of 5-hydroxyindoleacetic acid and the severity of depression in patients with chronic obstructive pulmonary disease	<i>BMC Psychiatry</i>	13	159	2013
Oda H, Kawayama T, Imaoka H, Sakazaki Y, Kaku Y, Okamoto M, Kitasato Y, Edakuni N, Takenaka S, Yoshida M, Iwanaga T, Kato S, Paul M. O'Byrne, Hoshino T	Interleukin-18 expression, CD8 β T cells, and eosinophils in lungs of nonsmokers with fatal asthma	<i>Ann Allergy Asthma Immunol</i>	112	23-28	2013
Oda H, et al	IL-18 expression, CD8 $^{+}$ T cells and eosinophils in lungs of non-smokers with fatal asthma	<i>Annals of Allergy, Asthma and Immunology</i>			2013
Yamaya M, et al	Tulobuterol inhibits rhinovirus infection in primary cultures of human tracheal epithelial cells	<i>Physiol Reports</i>	1	e00041	2013
T. Nishijima, K. Hosokawa, F. Mito, T. Kizawa, S. Takahashi, H. Kagami, A. Suwabe, S. Sakurai	A study on sleep architecture in patients with chronic respiratory failure under long-term oxygen therapy - Focused on the influence of ventilatory failure (high CO $_2$) elements on the patient's sleep architecture	<i>Health</i>	Vol.5, No.8A2	14-20	2013
Toru Satoh	Medical Therapy of Chronic Thromboembolic Pulmonary Hypertension	<i>Circulation Journal</i>	77	1990-1991	2013
Takumi Inami, Masaharu Kataoka, Nobuhiko Shimura, Haruhisa Ishiguro, Ryoji Yanagisawa, Hiroki Taguchi, Keiichi Fukuda, Hideki Yoshino, Toru Satoh	Pulmonary Edema Predictive Scoring Index(PEPSI), a New Index to Predict Risk of Reperfusion Pulmonary Edema and Improvement of Hemodynamics in Percutaneous	<i>JACC Cardiovascular Interventions</i>	6 (7)	725-736	2013

M. M. Hoepfer, R. J. Barst, R. C. Bourge, J. Feldman, A. E. Frost, N. Galie, M. A. Gomez-Sanchez, F. Grimminger, E. Grunig, P. M. Hassoun, N. W. Morrel, A. J. Peacock, T. Satoh, G. Simonneau, V. F. Tapson, F. Torres, D. Lawrence, D. A. Quinn, H-A Ghofrani	matinib Mesylate as Add-on Therapy for Pulmonary Arterial Hypertension.	<i>Circulation</i>	127	1128-1138	2013
赤坂圭一, 中田 光	肺胞蛋白症に見られる易感染性	化学療法の領域	29 (12)	28-35	2013
中田 光	肺胞蛋白症と GM-CSF 自己抗体	検査と技術	41 (13)	1224-1229	2013
奥田一博, 吉江弘正, 川瀬知之, 中田 光	自己培養骨膜シートを用いた歯槽骨再生研究-データをどのように評価するか-	新潟医学会雑誌 (別刷)	127 (7)	349-354	2013
中田 光	LAM の分子標的療法	呼吸 (別刷)	32 (3)	233-237	2013
家里 憲, 川田奈緒子, 巽 浩一郎	ブデソニド/ホルモテロール配合剤の投与によりピークフロー日内変動が改善した COPD 合併喘息の 1 例	呼吸と循環	61 (3)	285-288	2013
永川博康, 猪狩英俊, 小西建治, 加志崎史大, 青山真弓, 渡邊 哲, 巽 浩一郎, 亀井克彦	人口呼吸管理中に空洞穿破により緊張性気胸を併発した肺ムコール症の 1 剖検例	<i>Med Mycol J</i>	54:00:00	285-289	2013
巽 浩一郎	肺高血圧症に対する特定疾患治療研究事業より得られた成果	<i>CARDIAC PRACTICE</i>	24 (1)	69-72	2013
巽 浩一郎	よくわかる漢方薬講座 処方意図と服薬指導のポイント 呼吸器疾患	薬事	55 (1)	99-106	2013
巽 浩一郎	肥満と睡眠時無呼吸症候群	日本胸部臨床	72 (2)	142-150	2013
巽 浩一郎, 田邊信宏, 坂尾誠一郎	総論 COPD の病態生理	<i>Mebio</i>	30 (5)	12-17	2013
巽 浩一郎	COPD の治療戦略	練馬区医師会だより	第540号	25-30	2013
巽 浩一郎, 田邊信宏, 坂尾誠一郎, 川田奈緒子, 重田文子, 市村康典	COPD の病態生理	最新医学	68 (6)	36-43	2013
巽 浩一郎, 坂尾誠一郎, 寺田二郎, 櫻井隆之	慢性心不全, 慢性呼吸不全に対する在宅酸素療法 (HOT) の治療効果	循環器内科	74 (1)	54-60	2013
巽 浩一郎, 坂尾誠一郎, 寺田二郎	呼吸器疾患のクニリカル・パール	<i>Medicina</i>	50 (9)	1568-1570	2013
巽 浩一郎	COPD と肺循環	呼吸	32 (7)	37-41	2013
巽 浩一郎	COPD 急性増悪のトピックス	臨床呼吸生理	45	23-28	2013
巽 浩一郎	慢性肺疾患 (COPD・肺線維症など) に伴う咳嗽	メディカル朝日	10	26-28	2013
巽 浩一郎, 坂尾誠一郎, 家里 憲, 川田奈緒子	COPD と肺癌	<i>Modern Physician</i>	33 (11)	1348-1352	2013
中村真人, 巽浩一郎	糖尿病患者の Common Disease 対応喘息	糖尿病診療マスター	11 (5)	520-525	2013
田邊信宏, 杉浦寿彦, 巽 浩一郎	肺循環・右心機能	最新医学	68 (6)	64-69	2013
笠原靖紀, 田邊信宏, 巽 浩一郎	特集: 肺高血圧症制圧のための完全ガイド 肺疾患・低酸素による肺高血圧症の治療も少しずつ進んでいます	<i>Heart View</i>	17 (7)	92-96	2013
津島健司, 巽 浩一郎	特集: 薬剤性肺障害の手引き その他の薬剤 (免疫抑制剤, 漢方薬, 抗菌剤, 抗循環器病薬など) による肺障害	アレルギー・免疫	20 (3)	72-77	2013
黒田文伸, 巽 浩一郎	CD69 と肺障害	分子呼吸病学	17 (1)	83-84	2013
江間亮吾, 杉浦寿彦, 田邊信宏, 内藤 亮, 笠井 大, 加藤史照, 須田理香, 竹内孝夫, 関根亜由美, 西村倫太郎, 重城喬行, 重田文子, 坂尾誠一郎, 笠原靖紀, 巽 浩一郎	急性から慢性への過程で, 片側肺動脈影の消失を観察しえた慢性肺血栓塞栓症の 3 例	心臓	45 (7)	891	2013

内藤 亮, 田邊信宏, 寺田二郎, 江間亮吾, 須田理香, 笠井 大, 竹内孝夫, 加藤史照, 西村倫太郎, 関根亜由美, 重城喬行, 杉浦寿彦, 重田文子, 坂尾誠一郎, 笠原靖紀, 巽 浩一郎	Endothelin 拮抗薬投与中に重篤な肝障 害をきたした肺動脈性肺高血圧症の 1 例	<i>Therapeutic Research</i>	34 (9)	1157	2013
栗本遼太, 巽 浩一郎	EGFR-TKIs の肺特異的障害の分子機構	生命の科学	64 (5)	460-461	2013
加藤史照, 巽 浩一郎	肺血栓塞栓症	<i>medicina</i>	50 (11) 増刊号	130-135	2013
園田健人, 安藤克利, 大島 司, 藤原典子, 佐藤輝彦, 瀬山邦明, 高橋和久	腹腔 - 静脈シャントにより長期間の 乳び腹水管理が可能であったリンパ 脈管筋腫症の 1 例	日本呼吸器学会誌	2	44-48	2013
瀬山邦明, 安藤克利, 星加義人, 鈴木洋平, 竹川 英徳	リンパ脈管筋腫症の研究の現況と展望	日本臨床	71	1103-1108	2013
推名健太郎, 瀬山邦明	【呼吸器疾患 -state of arts Ver.6】 (第 4 章) 主要疾患 病態・診断・治療 原因不明の肺疾患 リンパ脈管筋腫症	医学のあゆみ	別冊 呼吸器 疾患 Ver. 6	284-287	2013
瀬山邦明, 安藤 克利, 星加 義人, 本間裕一郎	【びまん性肺疾患の進歩】 リンパ脈管筋腫症の mTOR 阻害療法	呼吸器内科	23	393-402	2013
鈴木洋平, 瀬山邦明	【検査値を読む 2013】 炎症マーカー 検査 $\alpha 1$ -アンチトリプシン	内科	111	1333	2013
赤柴恒人	【NPPV (非侵襲的陽圧換気) の現状と 課題】 NPPV の歴史・疫学	日本胸部臨床	72 (1)	2-8	2013
赤柴恒人	【注目される呼吸器疾患の病態・診断・ 治療】 SAS に対する Adaptive-servo ventilation 治療	呼吸器内科	23 (1)	84-89	2013
赤柴恒人	【呼吸器疾患の診断と治療 (Ⅲ)】 睡眠時無呼吸症候群	医学と薬学	69 (3)	365-373	2013
赤柴恒人	女性の睡眠時無呼吸症候群	日本医事新報	4654	72-73	2013
赤柴恒人	【知っておきたい呼吸器疾患 - 専門医 の診方・治し方】 睡眠時無呼吸症候群	耳鼻咽喉科・頭頸 部外科	85 (8)	594-599	2013
赤柴恒人	臨床医が語る CPAP 療法のディテール (最終回) CPAP 療法と睡眠医療 現在の問題点と今後の展望 (2)	睡眠医療	7 (2)	251-258	2013
赤柴恒人	【内科診療にガイドラインを生かす】 呼吸器疾患 睡眠呼吸障害	<i>Medicina</i>	50 (11)	152-157	2013
赤柴恒人	睡眠時無呼吸症候群の最新のアプロ ーチ	日本気管食道科学会 会報	64 (2)	85-89	2013
赤柴恒人	最新臨床睡眠学 - 睡眠障害の基礎と臨床 -	日本臨床別冊	71 (S5)	557-562	2013
吉澤孝之, 古市祥子, 吉澤明孝, 石黒俊彦, 行田泰明, 岩城 基, 石樽裕之, 赤柴恒人, 細川芳文, 橋本 修	慢性呼吸器疾患の終末期医療 肺がんとの比較検討	日本臨床内科医会 会誌	27 (5)	620-625	2013
玉置 淳	COPD の診断と治療の進歩: COPD の 疫学と病態	東京都医師会誌	66	1401-1407	2013
久保恵嗣, 花岡正幸	【薬剤性肺障害の臨床】 急性の経過を呈する薬剤性肺障害	呼吸と循環	61 (4)	325-334	2013
久保恵嗣, 花岡正幸	【びまん性肺疾患の進歩】 気腫合併肺線維症 (CPFE) のとらえ方	呼吸器内科	23 (4)	354-360	2013
高田陽子, 裏出良博	食事と睡眠	ソフト・ドリンク 技術資料	No.169	131-150	2013
中西宣文	肺循環関連疾患の診断・治療の変遷	今日の循環器疾患 治療指針		815-817	2013
中西宣文	肺動脈性肺高血圧症	別冊医学のあゆみ		319-321	2013
中西宣文	循環器薬の使い方	肺高血圧症の最新 治療	30	1397-1399	2013

中西宣文	サルコイドーシスと肺高血圧症	呼吸器内科	24	292-296	2013
中西宣文	肺高血圧症へのアプローチ ニース分類を踏まえて	呼吸と循環	61	1091-1096	2013
中西宣文	特集 2 慢性血栓性肺高血圧症 (CTEPH) 1. 序:CTEPH 治療の新展開 ～肺高血圧症治療ガイドライン(2012 年改訂版)を踏まえて～	医薬ジャーナル	49 (12)	97-101	2013
中西宣文	循環器疾患 肺高血圧症 内科診療に役立つ国内外のガイドライン	medicina	50 (11)	81-85	2013
中野恭幸, 河田佳樹, 仁木 登	CT 画像を用いた肺微細構造解析	呼吸	32 (1)	74-81	2013
中野恭幸	大津市医師会 COPD 地域連携パス ～バージョンアップの詳細とその運用 について～	大津市医師会誌	36 (1)	33-36	2013
中野恭幸, 神田理恵	CT 画像と機能の関係	医学のあゆみ	244 (11)	973-976	2013
野口哲男, 小熊哲也, 山口将史, 中野恭幸	吸入指導における薬剤師会と連携し た全県レベルでのシステム作り	滋賀医学	35	28-32	2013
高橋英治, 中野恭幸, 他	胸部マルチスライス CT 画像を用い た骨粗鬆症診断支援システム	電子情報通信学会 論文誌		892-900	2013
松廣幹雄, 中野恭幸, 他	胸部マルチスライス CT 画像におけ る葉間裂抽出法	電子情報通信学会 論文誌		834-843	2013
中野恭幸, 神田理恵	画像所見からみた COPD	医学のあゆみ	245 (2)	159-163	2013
後藤健一, 中野恭幸	COPD の画像	最新医学 6	68 (6)	50-55	2013
中野恭幸	呼吸器疾患の在宅医療について 《HOT・NPPV・呼吸リハビリ》	大津市医師会誌	36 (6)	11-12	2013
中野恭幸, 三嶋理晃, 永井厚志, 吉本大輔, 吉川日出雄, Gerry W Hagan	プライマリケア施設における喫煙歴 があり気道感染症を繰り返し経験し た 40 歳以上の COPD 未診断の日本人 を対象とした COPD 実態調査	日本医師会雑誌	142 (5)	1093-1098	2013
小川恵美子, 中野恭幸	COPD の CT 所見	Modern Physician	33 (11)	1387-1390	2013
井上義一	ランゲルハンス細胞組織球症	今日の治療指針 2013 年版	55	313	2013
井上義一	リンパ脈管筋腫症	呼吸器疾患 最新の治療 2013-2015		334-337	2013
木村 弘, 吉川雅則	日本呼吸器学会 COPD ガイドライン 第 4 版をめぐって-病因・病態生理・ 併存症・合併症	日本胸部臨床	72	1189-1200	2013
太田浩世, 児山紀子, 中村篤宏, 松田昌之, 山本佳史, 友田恒一, 吉川雅則, 木村 弘, 榎本泰典, 大林千穂	多発肺結節陰影にて発症したmethotrexate (MTX) 関連リンパ増殖性疾患の 1 例	日本内科学会雑誌	102	2676-2678	2013
福岡篤彦, 吉川雅則, 木村 弘	Current Opinion : COPD と栄養	呼吸と循環	61	484-490	2013
藤田幸男, 吉川雅則, 木村 弘	COPD - その病態と最新治療. COPD の病因と病態. COPD と栄養	カレントセラピー	31	13-18	2013
吉川雅則, 木村 弘	慢性閉塞性肺疾患 (COPD) - 病態解明から治療まで - 全身の併存疾患・合併疾患	最新医学	68	1092-1097	2013
友田恒一, 吉川雅則, 木村 弘	慢性閉塞性肺疾患 (COPD) ～全身性 疾患として捉えた治療と管理～	MEDICAMENT NEWS	2129	14-15	2013
熊本牧子, 木村 弘	1. 診断・疫学関連 6) IIPs における肺高血圧症	日本胸部臨床	72	30-35	2013
山内基雄	睡眠医療 Q & A 患者本来の生理的 な呼吸パターン之差は, CPAP 機器と の親和性 (アクセプタンス) に影響 するのでしょうか?	睡眠医療	7	548-550	2013
井坂真由香, 窪田哲也, 酒井 瑞, 山根 高, 大西 広志, 横山彰仁	癌関連網膜症を随伴した肺大細胞神 経内分泌癌の 1 例	日本呼吸器学会誌	2	39-43	2013

横山彰仁	【気管支喘息：診断と治療の進歩】 病因と病態	日本内科学会雑誌	102	1378-1383	2013
横山彰仁	変貌する肺の生活習慣病 COPD COPD の早期治療の重要性	Modern Physician	33	1405-1407	2013
横山彰仁	日本呼吸器学会 COPD ガイドライン 第4版をめぐって 診断・病期病型 分類・臨床所見	日本胸部臨床	72	1201-1207	2013
平野涼介, 吉田祐士, 松本武格, 田代尚樹, 原田泰志, 廣田貴子, 白石素公, 藤田昌樹, 渡辺憲太郎	当科で診断されたサルコイドーシス の閉塞性換気障害の検討	日本サルコイドーシス/肉芽腫性疾患 学会雑誌	33 (1, 2)	79-82	2013
田代尚樹, 田中 誠, 原田泰志, 石井 寛, 藤田昌樹, 渡辺憲太郎	肺炎後の慢性壊死性肺アスペルギルス 症で閉塞性から拘束性換気障害に 転じた肺気腫症例	日本呼吸器学会誌	2 (6)	828-831	2013
渡辺憲太郎	長引く咳の診療	臨床と研究	90 (12)	1739-1746	2013
渡辺憲太郎, 原田泰志	肺気腫合併肺線維症(combined pulmonary fibrosis and emphysema ; CPFE) の病態	日本臨床生理学会 雑誌	43 (3)	105-109	2013
佐藤 徹	聴診が心エコー検査に役立った症例	心エコー	14 (4)	388-395	2013
佐藤 徹	肺高血圧症治療の現状	ドクターサロン	57 (5)	17-20	2013
佐藤 徹	肺高血圧症治療薬 ～軽症または中 等症例における使用指針：内科9	臨床雑誌	112 (3)	433-438	2013
佐藤 徹	肺高血圧症の診察所見 - 特に S3, S4 について	心エコー	14 (4)	368-395	2013
佐藤 徹	特集 肺高血圧症制圧のための完全 ガイド	Heart View 別冊	17 (7)	6-7	2013
佐藤 徹	肺動脈性肺高血圧症に対するチロシ ンキナーゼ抑制剤：14 回肺高血圧症 治療研究会	Therapeutic Research	1194	69-71	2013
長岡身佳, 田口浩樹, 伊波 巧, 石黒晴久, 高昌秀安, 米良尚晃, 遠藤英仁, 窪田 博, 佐藤 徹, 吉野秀朗	冠動脈バイパス術後の左鎖骨下動脈 狭窄による急性心不全に対して腋窩 動脈バイパス術が有効であった1例	心臓	45 (9)	1139-1143	2013
佐藤 徹, 南島俊徳	肺動脈性肺高血圧症に対する併用療 法と早期介入療法 - 肺動脈性肺高血 圧症の重症度による治療後の血行動 態変化について	Cardiac Practice	241	61-64	2013
佐藤 徹	静脈圧, 循環血液量, 循環時間/容積 脈波, サーモグラフィ			70-71	

厚生労働科学研究費補助金難治性疾患克服研究事業

呼吸不全に関する調査研究

平成 25 年度 総括・分担研究報告書

発 行 平成 26 年 3 月 26 日

厚生労働科学研究費補助金

難治性疾患克服研究事業

呼吸不全に関する調査研究

研究者代表者 三嶋 理晃

京都市左京区聖護院川原町 54

京都大学大学院医学研究科呼吸器内科学

電話 (075) 751-3830

印 刷 ユニバース印刷



2013.24027A (3/2)

厚生労働科学研究費補助金
難治性疾患等克服研究事業
(難治性疾患克服研究事業)

呼吸不全に関する調査研究

平成25年度 総括・分担研究報告書

研究成果の刊行物・別刷

(2/2冊)

研究代表者 三 嶋 理 晃

平成26(2014)年3月

厚生労働科学研究費補助金
難治性疾患等克服研究事業
(難治性疾患克服研究事業)

呼吸不全に関する調査研究

平成25年度 総括・分担研究報告書

研究成果の刊行物・別刷

(2/2冊)

研究代表者 三 嶋 理 晃

平成26(2014)年3月

はいほうたんぱくしょう
肺胞蛋白症 (PAP)
 ビーエービー

担当：中田 光

pulmonary alveolar proteinosis

Overview

肺サーファクタント*の生成または分解過程の障害により、肺胞腔内、終末気管支内にサーファクタントやその老廃物が異常貯留をきたす疾患の総称。有病率は人口100万対6.2。壮年期の男性に多い。

誘因・原因 P150

- 肺サーファクタントの生成または分解過程の障害。
- 障害原因により遺伝性、自己免疫性（特発性）、二次性（続発性）に分類されるが、原因が不明な場合も多い。

病態生理 P150

- 肺胞腔内、終末気管支内に肺サーファクタントおよびその老廃物が異常貯留し、両側肺にびまん性病変*がみられる。

症状・臨床所見

- 呼吸困難、咳、痰など。自己免疫性では約1/3が無症状。

検査・診断 P151

胸部X線 検査	胸部CT 検査	気管支鏡 検査	血清マーカー 検査	肺 生検	肺機能 検査
------------	------------	------------	--------------	---------	-----------

- 胸部X線検査ではびまん性の浸潤影、CT検査でスリガラス様陰影などが認められる。
- 気管支肺胞洗浄による洗浄液（BALF）は、ミルク状（米のとぎ汁状）の外観を呈する。サイトスピン標本*では、好酸性無構造物と泡沫状マクロファージ*がみられる。
- 肺生検で、肺胞腔内の顆粒状無構造物の充満、泡沫状マクロファージの重塊がみられる。

治療 P151

肺胞洗浄 療法	GM-CSF 吸入療法
------------	----------------

- 自己免疫性では生理食塩水で肺を洗浄する肺胞洗浄療法が標準的治療法。
- 一部の自己免疫性患者でGM-CSF吸入療法の有効性が報告されている。
- 続発性で原因疾患が判明している場合は原因疾患の治療が重要。

予後

- 治療により予後は良好。自然軽快もある。

用語解説

肺サーファクタント

肺胞の表面張力を減少させ、吸気時に肺胞を広げる作用をもつ界面活性物質。肺胞は球形をしており球面に発生する表面張力が肺胞をつぶす方向にはたらくため、肺胞を広げるにはサーファクタントの役割が重要となる。

びまん性病変

病変が特定域に限定せず、規則性がなく広範囲に広がっている状態。

サイトスピン標本

体液や培養細胞などを遠心分離した標本。

マクロファージ

生体内に侵入した細菌などの異物を捕らえて飲み込み（貪食）、細胞内で異物を分解してその異物に抵抗するための免疫情報をTリンパ球に伝える。大食細胞、貪食細胞ともいう。結合組織内に広範囲に分布し、肝臓や脾臓、リンパ組織や肺などの臓器内にそれぞれの組織に特異的なマクロファージがある。

肺サーファクタント：pulmonary surfactant／肺胞：alveolus／自己免疫性：autoimmune／特発性：idiopathic／続発性：secondary／びまん性病変：diffuse lesion／浸潤影：infiltrative shadow／スリガラス様陰影：ground glass opacity [appearance]／気管支肺胞洗浄液：bronchoalveolar lavage fluid (BALF)／マクロファージ：macrophage／生理食塩水：saline

肺胞蛋白症 (PAP)

！ 誘因・原因

● 吸気時に肺胞を広げる役割をもつ生理活性物質である肺サーファクタントの生成または分解過程に障害が発生することで起こると考えられている。

● 障害原因により遺伝性肺胞蛋白症、自己免疫性(特発性)肺胞蛋白症、二次性(続発性)肺胞蛋白症に分類される。原因が不明な場合(未分類肺胞蛋白症)もある。

● 原因による分類

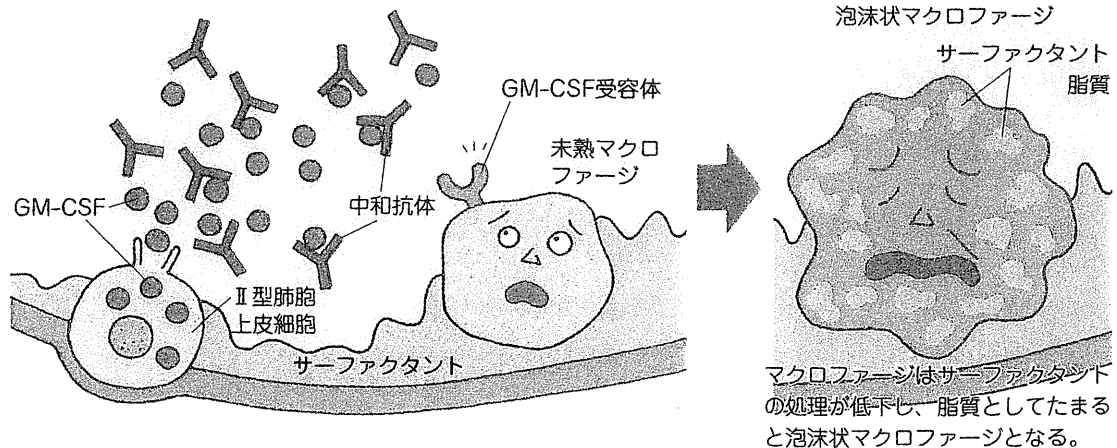
自己免疫性(特発性)肺胞蛋白症	肺胞マクロファージを活性化させる刺激因子(顆粒球マクロファージコロニー刺激因子(GM-CSF))に対する抗体ができ、肺胞マクロファージがサーファクタントを処理できなくなるために起こる。肺胞蛋白症の9割を占める。
二次性(続発性)肺胞蛋白症	原因疾患により肺胞マクロファージのはたらきが低下することで生じる。原因疾患は、骨髄異形成症候群(MDS)、リンパ腫などの血液疾患、結核、非結核性抗酸菌症などの感染症のほか、骨髄性白血病、後天性免疫不全症候群(エイズ)、リジン尿性蛋白不耐症、ベーチェット病など。
遺伝性肺胞蛋白症	サーファクタントの生成または分解過程にかかわる遺伝子の異常により起こる。

病態生理

- 通常、サーファクタントは、II型肺胞上皮細胞で合成され、肺胞マクロファージに取り込まれて分解される。肺胞マクロファージの活性化には、II型肺胞上皮細胞から分泌される増殖因子である顆粒球マクロファージコロニー刺激因子(GM-CSF)が必要である。
- 肺胞蛋白症の9割を占める自己免疫性(特発性)肺胞蛋白症では、顆粒球マクロファージコロニー刺激因子(GM-CSF)に対する中和抗体ができることから、肺胞マクロファージの分化成熟が障害され、サーファクタントを処理で

- きなくなる。その結果、サーファクタントが肺胞内に貯留する現象が起こる(下図)。中和抗体ができる原因は不明。
- 二次性(続発性)では、顆粒球マクロファージコロニー刺激因子(GM-CSF)との関連は明らかではない。
- 遺伝性は、顆粒球マクロファージコロニー刺激因子(GM-CSF)の受容体欠損、サーファクタント蛋白BおよびC、ATP結合カセット輸送体A3の欠損などの遺伝子異常が知られている。

● 自己免疫性(特発性)肺胞蛋白症の発症機序



肺サーファクタント: pulmonary surfactant/マクロファージ: macrophage/顆粒球マクロファージコロニー刺激因子: granulocyte macrophage colony-stimulating factor (GM-CSF) / 骨髄異形成症候群: myelodysplastic syndrome (MDS) / リンパ腫: lymphoma/結核: tuberculosis (TB) / 非結核性抗酸菌症: nontuberculous mycobacterial infection / 後天性免疫不全症候群: acquired immunodeficiency syndrome (AIDS) / リジン尿性蛋白不耐症: lysinuric protein intolerance / ベーチェット病: Behçet disease

検査・診断

特徴的な検査所見

胸部X線検査

下肺優位のびまん性の浸潤影を認める

気管支鏡検査

気管支肺胞洗浄液 (BALF) 検査にて、ミルク状、米のとぎ汁状の乳白色に混濁した洗浄液を呈する

血清マーカー検査

自己免疫性では、血清中の抗GM-CSF自己抗体が陽性。血清抗GM-CSF自己抗体以外は続発性でも遺伝性でも高くなる

胸部CT検査

スリガラス様陰影、メロンの皮様の小葉間隔壁肥厚、小葉内網状影を認める

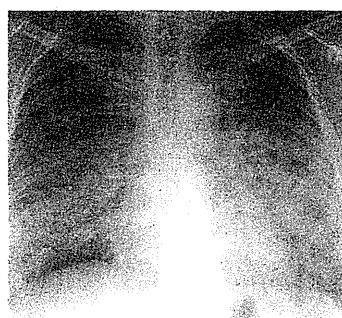
肺生検

肺胞壁の肥厚、肺胞腔内のサーファクタント充満、泡沫状マクロファージの散見が認められる

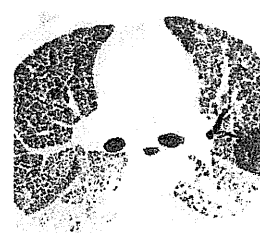
肺機能検査

Pao₂、%DLco (肺一酸化炭素拡散能力) が低下

- 胸部X線検査では、肺門を中心として両側肺にびまん性浸潤影が認められる。
- 自己免疫性では、CT検査で両肺野に地図状に分布したスリガラス様陰影がみられる。二次性では、均一に分布するスリガラス様陰影が多い。
- 小葉内網状影にともなうメロンの皮様所見 (crazy paving appearance) が特徴的。



* X線造影像
広範囲に認められるびまん性浸潤影。



* HRCT像
小葉間隔壁肥厚、小葉内網状影によりメロンの皮様所見がみられる。

* 自己免疫性肺胞蛋白質症の診断基準

1	肺高分解能CT (肺HRCT) で地図状のスリガラス様陰影を呈する。
2	肺生検または気管支肺胞洗浄液 (BALF) が肺胞蛋白質症に矛盾しない。
3	血清抗GM-CSF自己抗体が陽性。

治療

治療の目的

肺胞洗浄療法

生理食塩水を注入して肺胞を洗浄し、貯留したサーファクタントを除去する

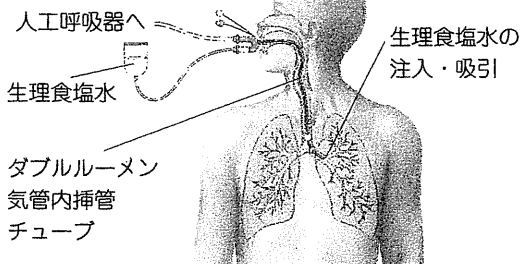
GM-CSF吸入療法

自己免疫性 (特発性) の場合に、GM-CSF (遺伝子組み換え型) を吸入して肺胞マクロファージの成熟を促す

肺胞洗浄療法

- 全身麻酔下でダブルルーメンの気管内チューブを用いて片側の肺ずつ洗浄する全肺洗浄法が標準治療である。
- 陰影がみられた部位まで気管支鏡を挿入して、肺胞を生理食塩水で繰り返し洗浄していくのが反復区域洗浄である。

* 全肺洗浄法



びまん性: diffuse / 浸潤影: infiltrative shadow / 小葉: lobule / 網状影: reticular shadow / メロン皮様所見: crazy paving appearance / 気管支肺胞洗浄液: bronchoalveolar lavage fluid (BALF) / 生理食塩水: saline

から始まることが多く、当初は乾性の咳であるが、経過に従い咳は徐々に強くなり、解熱後も長く続く（3～4週間）。特に年長児や青年では、後期には湿性の咳となることが多い。聴診上所見が乏しいにもかかわらず、胸部X線では、陰影を認めることもある。胸部X線所見では、大葉性肺炎像、肺胞性陰影、間質性陰影、これらの混在など、多様なパターンをとることが知られている。

合併症としては、中耳炎、無菌性髄膜炎、脳炎、肝炎、脾炎、溶血性貧血、心筋炎、関節炎、Guillain-Barré症候群、Stevens-Johnson症候群など多彩なものが含まれる。

■診断

確定診断には、患者の咽頭拭い液、喀痰よりマイコプラズマを分離することであるが早くても1週間程度かかるため、通常の診断としては有用ではない。臨床的には、血清診断でなされることが多い。補体結合反応（CF）、間接赤血球凝集反応（IHA）にて、ペア血清で4倍以上の上昇を確認する。単一血清で診断するには、それぞれ64倍以上、320倍以上の抗体価が必要である。近年、粒子凝集法（PA）、蛍光抗体法（IF）あるいは酵素抗体法（ELISA）によるIgM、IgG抗体の検出も可能となっている。

■治療

前述したように、マイコプラズマは細胞壁をもたないため、ペニシリン、セフェム、カルバペネムなどβラクタム系抗菌薬は無効である。第一選択薬はマクロライド系抗菌薬であるが、ニューキノロン系抗菌薬や学童期以降ではテトラサイクリン系抗菌薬も用いられる。

抗酸菌感染症

結核 tuberculosis

■概念

●日本では新規登録患者が、2000年の39,384人から2010年の23,261人と減少傾向にあるものの、年間死亡数は2,000人を超える疾患で、院内感染症としてもきわめて重要であり、本症に関する知識は、学生・研修医・プライマリケア医に必須である。

2●マイコプラズマ、ウレアプラズマによる泌尿器・生殖器感染症

2-1 *Ureaplasma urealyticum*

■概念

- *U. urealyticum* は、1954年Shepardらにより非淋菌性尿道炎患者から分離、同定された。
- 本菌は、非淋菌性尿道炎のほか、尿路結石や男性不妊症の原因として注目されているが、現段階でその病的意義を確定できていない。

2-2 *Mycoplasma genitalium*

■概念

- *M. genitalium* も非淋菌性尿道炎の患者から分離され、その病原性が考えられている微生物である。
- 非淋菌性尿道炎のほか、女性では子宮頸管炎や子宮内膜炎の原因菌と考えられているが、ウレアプラズマと同様に病的意義は確立されていない。

〔河合 伸〕

◎文献

- 1) American College of Chest Physicians/Society of Critical Care Medicine Consensus Conference: Definitions for sepsis and organ failure and guidelines for the use of innovative therapies in sepsis. *Crit Care Med* 1992; 20: 864.
- 2) Durack DT, et al: New criteria for diagnosis of infective endocarditis: Utilization of specific echocardiographic findings. Duke Endocarditis Service. *Am J Med* 1994; 96: 200.
- 3) 天兒和暢, 南嶋洋一(編): 戸田新細菌学, 第31版. 東京: 南山堂; 1997.
- 4) 遠藤勝久, 小野寺昭一: 非クラミジア性非淋菌性尿道炎. *臨床と研究* 2003; 80: 876.

本項では結核患者の診療の流れを中心に記述する。

■徴候一どのようなときに結核を疑うか

- ①咳・痰: 2～3週間以上続く場合、胸部X線写真と採痰検査は最低行うべきである。
- ②発熱・盗汗: 発熱は多くの患者でみられるが、自覚していないことも多い。むしろ盗汗は中等症以上に進行した患者の多くが自覚しており、参考となる。
- ③体重減少: かなり進行してからみられる徴候であり、これを主訴として来院する患者はまれである。