

書籍

著者氏名	論文タイトル名	書籍全体の 編集者名	書 籍 名	出 版 社 名	出版地	出版年	ページ
	なし						

雑誌

発表者氏名	論文タイトル名	発表誌名	巻号	ページ	出版年
Kuwatsuka Y, Atsuta Y, Horowitz MM, Inagaki J, Kanda J, Kato K, Koh K, Zhang MJ, Eapen M	Donor/Source Working Group and GVHD Working Group of the Japan Society for Hematopoietic Cell Transplantation and the Center for International Blood and Marrow Transplant Research. Graft-versus-host disease and survival after cord blood transplantation for acute leukemia: a comparison of the Japanese versus Caucasian population.	Biol Blood Marrow Transplant		in press	2014
Kanda Y, Kanda J, Atsuta Y, Fuji S, Maeda Y, Ichinohe T, Takanashi M, Ohashi K, Fukuda T, Miyamura K, Mori T, Sao H, Kobayashi N, Iwato K, Sawada A, Mori S; for the HLA working group of the Japan Society for Hematopoietic Cell Transplantation.	Changes in the clinical impact of high-risk HLA allele mismatch combinations on the outcome of unrelated bone marrow transplantation.	Biol Blood Marrow Transplant.		in press	2014
Atsuta Y, Suzuki R, Yamashita T, Fukuda T, Miyamura K, Taniguchi S, Iida H, Uchida T, Ikegame K, Takahashi S, Kato K, Kawa K, Nagamura-Inoue T, Morishima Y, Sakamaki H. and Kodera Y.	Continuing increased risk of oral/esophageal cancer after allogeneic hematopoietic stem cell transplantation in adults in association with chronic graft-versus-host disease.	Ann Oncol	25(2)	435-41.	2014

発表者氏名	論文タイトル名	発表誌名	巻号	ページ	出版年
Murata M, Nishida T, Taniguchi S, Ohashi K, Ogawa H, Fukuda T, Mori T, Kobayashi H, Nakaseko C, Yamagata N, Morishima Y, Nagamura-Inoue T, Sakamaki H, Atsuta Y, Suzuki R. and Naoe T	Allogeneic transplantation for primary myelofibrosis with bone marrow, peripheral blood, or umbilical cord blood: An analysis of the JSHCT.	Bone Marrow Transplant.	49(3)	355-60	2014
Yasuda T, Ueno T, Fukumura K, Yamato A, Ando M, Yamaguchi H, Soda M, Kawazu M, Sai E, Yamashita Y, Murata M, Kiyoi H, Naoe T, Mano H.	Leukemic evolution of donor-derived cells harboring IDH2 and DNMT3A mutations after allogeneic stem cell transplantation.	Leukemia.	28(2)	426-8	2014
Kanda J, Nakasone H, Atsuta Y, Toubai T, Yokoyama H, Fukuda T, Taniguchi S, Ohashi K, Ogawa H, Eto T, Miyamura K, Morishima Y, Nagamura-Inoue T, Sakamaki H, Murata M.	Risk factors and organ involvement of chronic GVHD in Japan.	Bone Marrow Transplant.	49(2)	228-35	2014
Tanaka J, Morishima Y, Takahashi Y, Yabe T, Oba K, Takahashi S, Taniguchi S, Ogawa H, Onishi Y, Miyamura K, Kanamori H, Aotsuka N, Kato K, Kato S, Atsuta Y, Kanda Y.	Effects of KIR ligand incompatibility on clinical outcomes of umbilical cord blood transplantation without ATG for acute leukemia in complete remission.	Blood Cancer J.		in press	2013
Muramatsu H, Sakaguchi H, Taga T, Tabuchi K, Adachi S, Inoue M, Kitoh T, Suminoe A, Yabe H, Azuma E, Shioda Y, Ogawa A, Kinoshita A, Kigasawa H, Osugi Y, Koike K, Kawa K, Kato K, Atsuta Y, and Kudo K.	Reduced intensity conditioning in allogeneic stem cell transplantation for AML with Down Syndrome.	Pediatr Blood Cancer.		in press	2013

発表者氏名	論文タイトル名	発表誌名	巻号	ページ	出版年
Nakasone H, Kanda J, Yano S, Atsuta Y, Ago H, Fukuda T, Kakihana K, Adachi T, Yujiri T, Taniguchi S, Taguchi J, Morishima Y, Nagamura T, Sakamaki H, Mori T, Murata M; GVHD Working Group of the Japan Society for Hematopoietic Cell Transplantation.	A case-control study of bronchiolitis obliterans syndrome following allogeneic hematopoietic stem cell transplantation.	Transpl Int.	26(6):	631-9.	2013
Sawada A, Ohga S, Ishii E, Inoue M, Okada K, Inagaki J, Goto H, Suzuki N, Koike K, Atsuta Y, Suzuki R, Yabe H, Kawa K, Kato K, Yasutomo K.	Feasibility of reduced-intensity conditioning followed by unrelated cord blood transplantation for primary hemophagocytic lymphohistiocytosis: a nationwide retrospective analysis in Japan.	Int J Hematol.	98(2)	223-30	2013
Murata M, Nakasone H, Kanda J, Nakane T, Furukawa T, Fukuda T, Mori T, Taniguchi S, Eto T, Ohashi K, Hino M, Inoue M, Ogawa H, Atsuta Y, Nagamura-Inoue T, Yabe H, Morishima Y, Sakamaki H, Suzuki R.	Clinical Factors Predicting the Response of Acute Graft-versus-Host Disease to Corticosteroid Therapy: An Analysis from the GVHD Working Group of the Japan Society for Hematopoietic Cell Transplantation.	Biol Blood Marrow Transplant.	19(8)	1183-9	2013
Kurosawa S, Yakushijin K, Yamaguchi T, Atsuta Y, Nagamura-Inoue T, Akiyama H, Taniguchi S, Miyamura K, Takahashi S, Eto T, Ogawa H, Kurokawa M, Tanaka J, Kawa K, Kato K, Suzuki R, Morishima Y, Sakamaki H, Fukuda T.	Recent decrease in non-relapse mortality due to GVHD and infection after allogeneic hematopoietic cell transplantation in non-remission acute leukemia.	Bone Marrow Transplant.	48(9)	1198-20 4	2013

発表者氏名	論文タイトル名	発表誌名	巻号	ページ	出版年
Shinzato A, Tabuchi K, Atsuta Y, Inoue M, Inagaki J, Yabe H, Koh K, Kato K, Ohta H, Kigasawa H, Kitoh T, Ogawa A, Takahashi Y, Sasahara Y, Kato SI, Adachi S.	PBSCT Is Associated With Poorer Survival and Increased Chronic GvHD Than BMT in Japanese Paediatric Patients With Acute Leukaemia and an HLA-Matched Sibling Donor.	Pediatr Blood Cancer.	60(9)	1513-9	2013
Nishiwaki S, Atsuta Y, Tanaka J.	Allogeneic hematopoietic cell transplantation from alternative sources for adult Philadelphia chromosome-negative ALL: what should we choose when no HLA-matched related donor is available?	Bone Marrow Transplant.	48(11)	1369-76	2013
Kanda Y, Kanda J, Atsuta Y, Maeda Y, Ichinohe T, Ohashi K, Fukuda T, Miyamura K, Iida H, Mori T, Iwato K, Eto T, Kawa K, Morita S, Morishima Y.	Impact of a single human leucocyte antigen (HLA) allele mismatch on the outcome of unrelated bone marrow transplantation over two time periods. A retrospective analysis of 3003 patients from the HLA Working Group of the Japan Society for Blood and Marrow Transplantation.	Br J Haematol.	161(4)	566-77	2013
Kai S, Wake A, Okada M, Kurata M, Atsuta Y, Ishikawa J, Nakamae H, Aotsuka N, Kasai M, Misawa M, Taniguchi S, Kato S.	Double-Unit Cord Blood Transplantation after Myeloablative Conditioning for Patients with Hematologic Malignancies: A Multicenter Phase I Study in Japan	Biol Blood Marrow Transplant	19(5)	812-9	2013
Atsuta Y, Kanda J, Takanashi M, Morishima Y, Taniguchi S, Takahashi S, Ogawa H, Ohashi K, Ohno Y, Onishi Y, Aotsuka N, Nagamura-Inoue T, Kato K, Kanda Y.	Different effects of HLA disparity on transplant outcomes after single-unit cord blood transplantation between pediatric and adult patients with leukemia.	Haematologica.	98(5)	814-22	2013
Yanada M, Tsuzuki M, Fujita H, Fujimaki K, Fujisawa S, Sunami K, Taniwaki M, Ohwada A, Tsuboi K, Maeda A, Takeshita A, Ohtake S, Miyazaki Y, Atsuta Y, Kobayashi Y, Naoe T, Emi N.	Phase 2 study of arsenic trioxide followed by autologous hematopoietic cell transplantation for relapsed acute promyelocytic leukemia.	Blood.	121(16)	3095-102	2013

発表者氏名	論文タイトル名	発表誌名	巻 号	ページ	出版年
Kanda J, Atsuta Y, Wake A, Ichinohe T, Takanashi M, Morishima Y, Taniguchi S, Takahashi S, Ogawa H, Ohashi K, Ohno Y, Aotsuka N, Onishi Y, Kato K, Nagamura-Inoue T, Kanda Y.	Impact of the direction of HLA mismatch on transplant outcome in single unrelated cord blood transplantation.	Biol Blood Marrow Transplant	19(2)	247-54	2013
Kurosawa S, Yakushijin K, Yamaguchi T, Atsuta Y, Nagamura-Inoue T, Akiyama H, Taniguchi S, Miyamura K, Takahashi S, Eto T, Ogawa H, Kurokawa M, Tanaka J, Kawa K, Kato K, Suzuki R, Morishima Y, Sakamaki H, Fukuda T.	Changes in incidence and causes of non-relapse mortality after allogeneic hematopoietic cell transplantation in patients with acute leukemia/myelodysplastic syndrome: an analysis of the Japan Transplant Outcome Registry.	Bone Marrow Transplant.	48(4)	529-36	2013
Kanda J, Ichinohe T, Kato S, Uchida N, Terakura S, Fukuda T, Hidaka M, Ueda Y, Kondo T, Taniguchi S, Takahashi S, Nagamura-Inoue T, Tanaka J, Atsuta Y, Miyamura K, Kanda Y.	Unrelated cord blood transplantation vs related transplantation with HLA 1-antigen mismatch in the graft-versus-host direction.	Leukemia.	27	286-94	2013
Imahashi N, Suzuki R, Fukuda T, Kakihana K, Kanamori H, Eto T, Mori T, Kobayashi N, Iwato K, Sakura T, Ikegame K, Kurokawa M, Kondo T, Iida H, Sakamaki H, Tanaka J, Kawa K, Morishima Y, Atsuta Y, Miyamura K.	Allogeneic hematopoietic stem cell transplantation for intermediate cytogenetic risk AML in first CR.	Bone Marrow Transplant.	48(1)	56-62	2013
Nakata K, Takami A, Espinoza JL, Matsuo K, Morishima Y, Onizuka M, Fukuda T, Koder Y, Akiyama H, Miyamura K, Mori T, Nakao S	The recipient CXCL10 +1642C>G variation predicts survival outcomes after HLA full matched unrelated bone marrow transplantation.	Clin Immunol.	146	104-11	2013

発表者氏名	論文タイトル名	発表誌名	巻	ページ	出版年
Espinoza JL, Takami A, Onizuka M, Morishima Y, Fukuda T, Kodera Y, Akiyama H, Miyamura K, Mori T, Nakao S	Japan Marrow Donor Program. Recipient PTPN22 -1123 C/C Genotype Predicts Acute Graft-versus-Host Disease after HLA Fully Matched Unrelated Bone Marrow Transplantation for Hematologic Malignancies.	Biol Blood Marrow Transplant.	19	240-6	2013
Kanda J., Saji H., Fukuda T., Kobayashi T., Miyamura K., Eto T., Kurokawa M., Kanamori H., Mori T., Hidaka M., Iwato K., Yoshida T., Sakamaki H., Tanaka J., Kawano K., Morishima Y., Suzuki R., Atsuta Y. and Kanda Y.	Related transplantation with HLA 1-antigen mismatch in the graft-versus-host direction and HLA 8/8-allele-matched unrelated transplantation: A nationwide retrospective study.	Blood	119	Blood	2013
Nakata K, Takami A, Espinoza JL, Matsuo K, Morishima Y, Onizuka M, Fukuda T, Kodera Y, Akiyama H, Miyamura K, Mori T, Nakao S	The recipient CXCL10 +1642C>G variation predicts survival outcomes after HLA fully matched unrelated bone marrow transplantation.	Clin Immunol.	146	104-11	2013
Espinoza JL, Takami A, Onizuka M, Morishima Y, Fukuda T, Kodera Y, Akiyama H, Miyamura K, Mori T, Nakao S	Japan Marrow Donor Program. Recipient PTPN22 -1123 C/C Genotype Predicts Acute Graft-versus-Host Disease after HLA Fully Matched Unrelated Bone Marrow Transplantation for Hematologic Malignancies.	Biol Blood Marrow Transplant.	19	240-6	2013
Kanda J, Hishizawa M, Utsunomiya A, Taniguchi S, Eto T, Moriuchi Y, Tanosaki R, Kawano F, Miyazaki Y, Masuda M, Nagafuji K, Hara M, Takahashi M, Kai S, Atsuta Y, Suzuki R, Kawase T, Matsuo K, Nagamura-Inoue T, Kato S, Sakamaki H, Morishima Y, Okamura J, Ichinohe T, Uchiyama T.	Impact of graft-versus-host disease on outcomes after allogeneic hematopoietic cell transplantation for adult T-cell leukemia: a retrospective cohort study.	Blood.	119	2141-8	2012

発表者氏名	論文タイトル名	発表誌名	巻	ページ	出版年
Majhail NS, Rizzo JD, Lee SJ, Aljurf M, Atsuta Y, Bonfim C, Burns LJ, Chaudhri N, Davies S, Okamoto S, et al	Recommended Screening and Preventive Practices for Long-Term Survivors after Hematopoietic Cell Transplantation.	Biol Blood Marrow Transplant	18	348-71	2012
		Bone Marrow Transplant	47	337-41	2012
		Hematol Oncol Stem Cell Ther.	5	1-30	2012
		BrasHemoter.	34	109-33	2012
Atsuta Y., Morishima Y., Suzuki R., Nagamura-Inoue T., Taniguchi S., Takahashi S., Kai S., Sakamaki H., Kouzai Y., Kobayashi N., Fukuda T., Azuma H., Takanashi M., Mori T., Tsuchida M., Kawase T., Kawa K., Kodera Y. and Kato S.	Comparison of unrelated cord blood transplantation and HLA mismatched unrelated bone marrow transplantation for adults with leukemia.	Biol Blood Marrow Transplant	18	780-787	2012
Hatanaka K, Fujisaki S, Ikegame K, Kato R, Wake A, Hidaka M, Ito T, Inoue M, Nagatoshi Y, Takami A, Uike N, Sakamaki H, Yabe H, Morishima Y, Suzuki R, Atsuta Y, Fukuda T.	Low incidences of acute and chronic graft-versus-host disease after unrelated bone marrow transplantation with low-dose anti-T lymphocyte globulin.	Int J Hematol.	96	773-80	2012
Ishiyama K, Takami A, Kanda Y, Nakao S, Hidaka M, Maeda T, Naoe T, Taniguchi S, Kawa K, Nagamura T, Atsuta Y, Sakamaki H.	Allogeneic hematopoietic stem cell transplantation for acute myeloid leukemia with t(6;9)(p23;q34) dramatically improves the patient prognosis: a matched-pair analysis.	Leukemia.	26	461-4	2012
Kato M, Horikoshi Y, Okamoto Y, Takahashi Y, Hasegawa D, Koh K, Takita J, Inoue M, Kigawa H, Ogawa A, Sasahara Y, Kawa K, Yabe H, Sakamaki H, Suzuki R, Kato K.Y, Fukuda T.	Second allogeneic hematopoietic SCT for relapsed ALL in children.	Bone Marrow Transplant.	47	1307-11	2012

発表者氏名	論文タイトル名	発表誌名	巻	ページ	出版年
Kobayashi R, Fujita N, Mitsui T, Iwasaki F, Suzumiya J, Kuroda H, Nishimura R, Sasahara Y, Takeshita Y, Kato K, Okumura H, Sakamaki H, Yabe H, Kawa K, Kato K, Suzuki R.	Stem cell transplantation for paediatric patients with non-anaplastic peripheral T-cell lymphoma in Japan.	Br J Haematol.	59	88-93	2012
Shimada A, Taki T, Koga D, Tabuchi K, Tawa A, Hanada R, Tsuchida M, Horibe K, Tsukimoto I, Adachi S, Kojima S, Hayashi Y.	High WT1 mRNA expression after induction chemotherapy and FLT3-ITD have prognostic impact in pediatric acute myeloid leukemia: a study of the Japanese Childhood AML Cooperative Study Group.	Int J Hematol.	96	469-76	2012
Sano H, Shimada A, Taki T, Murata C, Park MJ, Sotomatsu M, Tabuchi K, Tawa A, Kobayashi R, Horibe K, Tsuchida M, Hanada R, Tsukimoto I, Hayashi Y.	RAS mutations are frequent in FAB type M4 and M5 of acute myeloid leukemia, and related to late relapse: a study of the Japanese Childhood AML Cooperative Study Group.	Int J Hematol.	95	509-15	2012
Nishiwaki S, Miyamura K	Allogeneic stem cell transplant for adult Philadelphia chromosome-negative acute lymphoblastic leukemia.	Leuk Lymphom	53	550-6	2012
Kato T, Murata M, et al.	Escape of leukemia blasts from HLA-specific CTL pressure in a recipient of HLA one locus-mismatched bone marrow transplantation.	Cell Immunol.	276	75-82	2012
Ishiyama K, Takami A, Kanda Y, Nakao S, Hidaka M, Mameda T, Naoe T, Taniguchi S, Kawa K, Nagamura T, Tabuchi K, Atsuta Y, Sakamaki H.	Prognostic factors for acute myeloid leukemia patients with t(6;9)(p23;q34) who underwent an allogeneic hematopoietic stem cell transplant.	Leukemia	26	1416-9	2012
Fuji S, Nakamura F, Hatanaka K, Taniguchi S, Sato M, Mori SI, Sakamaki H, Yabe H, Miyamoto T, Kanamori H, Ueda Y, Kawa K, Kato K, Suzuki R, Atsuta Y, Tamaki T, Kanda Y.	Peripheral Blood as a Preferable Source of Stem Cells for Salvage Transplantation in Patients with Graft Failure after Cord Blood Transplantation: A Retrospective Analysis of the Registry Data of the Japanese Society for Hematopoietic Cell Transplantation.	<i>Biol Blood Marrow Transplant</i>	18	1407-14.	2012

発表者氏名	論文タイトル名	発表誌名	巻	ページ	出版年
Ishida T, Hishizawa M, Kato K, Tanosaki R, Fukuda T, Taniguchi S, Eto T, Takatsuka Y, Miyazaki Y, Moriuchi Y, Hidaka M, Akashi K, Uike N, Sakamaki H, Morishima Y, Kato K, Suzuki R, Nishiyama T, Utsunomiya A.	Allogeneic hematopoietic stem cell transplantation for adult T-cell leukemia-lymphoma with special emphasis on preconditioning regimen: a nationwide retrospective study.	Blood.	120	1734-41	2012
Ogawa-Goto K, Ueno T, Oshima K, Yamamoto H, Sasaki J, Fujita K, Sata T, Taniguchi S, Kanda Y, Katano H.	Detection of active human cytomegalovirus by the promyelocytic leukemia body assay in cultures of PBMCs from patients undergoing hematopoietic stem cell transplantation.	J Med Virol.	84(3)	479-486	2012
Araoka H, Fujii T, Izutsu K, Kimura M, Nishida A, Ishiwata K, Nakano N, Tsuji M, Yamamoto H, Asano-Mori Y, Uchida N, Wake A, Taniguchi S, Yoneyama A.	Rapidly progressive fatal hemorrhagic pneumonia caused by <i>Stenotrophomonas maltophilia</i> in hematologic malignancy.	Transpl Infect Dis.		1-9	2012
Terakura S, Atsuta Y, Sawa M, Ohashi H, Kato T, Nishiwaki S, Imahashi N, Yasuda T, Murata M, Miyamura K, Suzuki R, Naoe T, Ito T, Morishita Y; for the Nagoya Blood and Marrow Transplantation Group	A prospective dose-finding trial using a modified continual reassessment method for optimization of fludarabine plus melphalan conditioning for marrow transplantation from unrelated donors in patients with hematopoietic malignancies.	Ann Oncol	22	1865-71	2011
Kako S, Morita S, Sakamaki H, Ogawa H, Fukuda T, Takahashi S, Kanamori H, Onizuka M, Imawato K, Suzuki R, Atsuta Y, Kyo T, Sakura T, Jinnai I, Takeuchi J, Miyazaki Y, Miyawaki S, Ohnishi K, Naoe T, Kanda Y	A decision analysis of allogeneic hematopoietic stem cell transplantation in adult patients with Philadelphia chromosome-negative acute lymphoblastic leukemia in first remission who have an HLA-matched sibling donor.	Leukemia	25	259-65	2011

発表者氏名	論文タイトル名	発表誌名	巻 号	ページ	出版年
Iida M, Fukuda T, Ikegame K, Yoshihara S, Ogawa H, Taniguchi S, Takami A, Abe Y, Hino M, Etou T, Ueda Y, Yujiri T, Matsui T, Okamura A, Tanaka J, Atsuta Y, Kodera Y, Suzuki R	Use of mycophenolate mofetil in patients received allogeneic hematopoietic stem cell transplantation in Japan.	Int J Hematol	93	523-31	2011
Yagasaki H, Kojima S, Yabe H, Kato K, Kigasawa H, Sakamaki H, Tsuchida M, Kato S, Kawase T, Morishima Y, Kodera Y	Acceptable HLA-mismatching in unrelated donor bone marrow transplantation for patients with acquired severe aplastic anemia.	Blood.	118 (11)	3186-90	2011
Ishiyama K, Takami A, Kanda Y, Nakao S, Hidaka M, Mitaeda T, Naoe T, Taniguchi S, Kawa K, Nagamura T, Tabuchi K, Atsuta Y, Sakamaki H	Prognostic factors for acute myeloid leukemia patients with t(6;9)(p23;q34) who underwent an allogeneic hematopoietic stem cell transplant.	Leukemia : official journal of the Leukemia Society of America, Leukemia Research Fund, UK			2011
Imaizumi M, Tawara A, Hanada R, Tsuchida M, Tabuchi K, Kigasawa H, Kobayashi R, Morimoto A, Nakayama H, Hiramamoto K, Kudo K, Yabe H, Horibe K, Tsuchiya S, Tsuchimoto I	Prospective study of a therapeutic regimen with all-trans retinoic acid and anthracyclines in combination of cytarabine in children with acute promyelocytic leukaemia: the Japanese childhood acute myeloid leukaemia cooperative study.	Br J Haematol	152 (1)	89-98	2011
Tsuji N, Kakee N, Ishida Y, Asami K, Tabuchi K, Nakadate H, Iwai T, Maeda M, Okamura J, Kazama T, Terao Y, Ohyama W, Yuzawa Y, Kaneko T, Manabe A, Kobayashi K, Kamibeppu K, Matsushima E	Validation of the Japanese version of the Pediatric Quality of Life Inventory (PedSQL) Cancer Module.	Health Qual Life Outcomes	10	9:22	2011
Kato K, Nagamura-Inoue T, et al for the Japan Cord Blood Bank Network.	Cord Blood Transplantation from Unrelated Donors for Children with Acute Lymphoblastic Leukemia in Japan: The Impact of Methotrexate on Clinical Outcomes.	Biol Blood Marrow Transplant.	17	1814-21	2011

発表者氏名	論文タイトル名	発表誌名	巻	ページ	出版年
Miki Yuzawa , Nagamura-Inoue T, et al.	Time from cord blood collection to processing and temperature influence the quality of mononuclear cell products isolated using a density-gradient protocol.	The Japan Society of Transfusion Medicine and Cell Therapy.	57	139-145	2011
Kanda Y, Sakamoto K, Ashizawa M, et al.	Risks and benefits of ovarian shielding in female patients undergoing total body irradiation: A decision analysis	Bone Marrow Transplantation	48	1145-1147	2011
Kroger N, Miyamura K, Bishop MR	Minimal residual disease following allogeneic hematopoietic stem cell transplantation	Biol Blood Marrow Transplant	17(1 Suppl)	S94-100	2011
Nishiwaki S, Inamoto Y, Imamura M, Tsurumi H, Hatanaoka K, Kawa K, Suzuki R, Miyamura K	Reduced-intensity versus conventional myeloablative conditioning for patients with Philadelphia chromosome-negative acute lymphoblastic leukemia in complete remission	Blood	117(13)	3698-9	2011
Waki F, Murata M, et al.	Feasibility of reduced-intensity cord blood transplantation as salvage therapy for graft failure: results of a nationwide survey of 80 adult patients.	Biol Blood Marrow Transplant.	17(6)	841-851	2011
Katsumi A, Murata M, et al.	Virus-associated hemophagocytic syndrome caused by pandemic swine-origin influenza A (H1N1) in a patient after unrelated bone marrow transplantation.	J Clin Exp Hematop.	51(1)	63-65	2011
Shigematsu A, Tanaka J, Suzuki R, Aotsuta Y, Kawase T, Ito YM, Yamashita T, Fukuda T, Kuramoto K, Iwato K, Yoshida F, Kanamori H, Kobayashi N, Fukuhara T, Morishima Y, Imamura M	Outcome of medium-dose VP-16/CY/TBI superior to CY/TBI as a conditioning regimen for allogeneic stem cell transplantation in adult patients with acute lymphoblastic leukemia.	Int J Hematol	94	463-71	2011
Morio T, Aotsuta Y, Tomizawa D, Nagamura-Inoue T, Kato K, Ariga T, Kawasaka K, Koike K, Tsuchi H, Kajiwara M, Hara T, Kato S	Japanese Cord Blood Bank Network. Outcome of unrelated umbilical cord blood transplantation in 88 patients with primary immunodeficiency in Japan.	Br J Haematol	154	363-72	2011

発表者氏名	論文タイトル名	発表誌名	巻	ページ	出版年
Araoka H, Fujii T, Izutsu K, Kimura M, Nishida A, Ishiwata K, Nakano N, Tsuji M, Yamamoto H, Asano-Mori Y, Uchida N, Wake A, Taniguchi S, Yoneyama A.	Rapidly progressive fatal hemorrhagic pneumonia caused by <i>Stenotrophomonas maltophilia</i> in hematologic malignancy.	Transpl Infect Dis.		1-9	2012
Yamamoto H, Kato D, Uchida N, Ishiwata K, Araoka H, Takagi S, Nakano N, Tsuji M, Asano-Mori Y, Matsuno N, Masuoka K, Izutsu K, Wake A, Yoneyama A, Makino S and Taniguchi S	Successful sustained engraftment after reduced-intensity umbilical cord blood transplantation for adult patients with severe aplastic anemia.	Blood	117 (11)	3240-3242	2011

III. 参考文書

1. ワーキンググループリスト

番号	ワーキンググループ名	責任者名
1	急性骨髄性白血病（AML）【小児】	工藤 寿子
2	急性骨髄性白血病（AML）【成人】	高見 昭良
3	急性リンパ性白血病（ALL）【小児】	加藤 剛二
4	急性リンパ性白血病（ALL）【成人】	田中淳司
5	慢性骨髄性白血病（CML）【小児】	嶋田 博之
6	慢性骨髄性白血病（CML）【成人】	大橋 一輝
7	骨髄異形成症候群（MDS）【小児】	渡邊 健一郎
8	骨髄異形成症候群（MDS）【成人】	宮崎 泰司
9	悪性リンパ腫（ML）【小児】	小林 良二
10	悪性リンパ腫（ML）【成人】	鈴宮 淳司
11	再生不良性貧血【小児】	小島 勢二
12	再生不良性貧血【成人】	山崎 宏人
13	成人 T 細胞白血病リンパ腫（ATL）	宇都宮 與
14	多発性骨髄腫	2011：岡本真一郎 2012-2013：角南一貴
15	固形腫瘍	井上 雅美
16	遺伝性疾患（免疫不全・代謝異常・造血不全など）	矢部 普正
17	HLA と移植成績	神田 善伸
18	ドナー別（血縁・非血縁）・移植細胞ソース別（骨髄・末梢血・さい帯血）による移植成績	宮村 耕一
19	GVHD 予防法と GVHD	村田 誠
20	GVHD 以外の移植関連合併症	福田 隆浩
21	晩期合併症と QOL	2011-2012：谷口修一 2013：山下卓也
22	ドナーの安全性（骨髄・末梢血）	小寺 良尚
23	海外ドナーからの移植	一戸 辰夫

2. Stata 購入者リスト

氏 名	所 属	氏 名	所 属
村田 誠	名古屋大学医学部附属病院	東梅友美	ミシガン大学がんセンター
長村登紀子	東京大学医科学研究所附属病院	西森久和	岡山大学大学院医歯薬学総合研究科
神田善伸	自治医科大学附属さいたま医療センター	近藤忠一	京都大学医学研究科
坂巻 壽	都立駒込病院	林 良樹	国立がん研究センター 中央病院
宮村耕一	名古屋第一赤十字病院	青木 淳	都立駒込病院
田淵 健	都立駒込病院	池邊太一	大分大学医学部附属病院
嶋田博之	慶應義塾大学病院	植木俊充	長野赤十字病院
宮崎泰司	長崎大学病院	中野伸亮	慈愛会 今村病院分院
小島勢二	名古屋大学医学部附属病院	塩原正明	長野県立こども病院
工藤寿子	地方独立行政法人 静岡県立病院機構 静岡県立こども病院	森 有紀	国家公務員共済組合連合会 虎の門病院
宇都宮與	公益財団法人慈愛会 今村病院分院	宮村能子	大阪大学医学部附属病院
井上雅美	大阪府立母子保健総合医療センター	吉原宏樹	聖路加国際病院
岡本真一郎	慶應義塾大学病院	高見 昭良	金沢大学附属病院
矢部普正	東海大学医学部基盤診療学系再生医療科学	大中貴史	小倉記念病院
福田隆浩	国立がん研究センター 中央病院	後藤守孝	東京医科大学病院
一戸辰夫	佐賀大学医学部附属病院	藤澤 信	公立大学法人横浜市立大学附属市民総合医療センター
多賀 崇	滋賀医科大学附属病院	三橋健次郎	東京女子医科大学病院
富澤大輔	東京医科歯科大学医学部附属病院	安井昌博	大阪府立母子保健総合医療センター
岡本康裕	鹿児島大学病院	近藤 健	北海道大学病院
横山洋紀	東京慈恵会医科大学附属病院	青木一成	京都大学大学院医学研究科
増子正義	新潟大学医歯学総合病院	宮尾康太郎	安城更生病院
瀬尾幸子	Fred Hutchinson Cancer Research Center	深野玲司	国立病院機構 九州がんセンター
石山 謙	東京都立大塚病院	千原 大	愛知県がんセンター研究所
宇佐美郁哉	神戸市立医療センター中央市民病院	藤原 弘	愛媛大学医学部附属病院
河崎裕英	関西医科大学枚方病院	澤山 靖	長崎大学病院
石田宏之	パナソニック健康保険組合・松下記念病院	吉満 誠	鹿児島大学病院

氏名	所属	氏名	所属
水田秀一	藤田保健衛生大学病院	角南 一貴	独立行政法人国立病院機構 岡山医療センター
金森平和	(独) 神奈川県立病院機構 神奈川県立がんセンター	三田村真	特定非営利活動法人全国骨髄バンク推進連絡協議会
政氏伸夫	北海道大学大学院 保健科学研究院	森下喬允	名古屋大学大学院医学系研究科
東條有伸	東京大学医科学研究所附属病院	緒方正男	大分大学医学部附属病院
吉田奈央	名古屋第一赤十字病院	高野久仁子	大分大学医学部附属病院
小嶋靖子	東邦大学医療センター大森病院	冲中敬二	国立がん研究センター中央病院
石川隆之	神戸市立医療センター中央市民病院	栗田尚樹	筑波大学附属病院
三井哲夫	山形大学医学部附属病院	坂本佳奈	自治医科大学附属さいたま医療センター
近藤英生	岡山大学病院	長藤宏司	久留米大学病院
吾郷浩厚	島根県立中央病院	岩崎史記	神奈川県立こども医療センター
山崎宏人	金沢大学附属病院	高橋義行	名古屋大学医学部附属病院
長谷川大一郎	兵庫県立こども病院	小林良二	札幌北榆病院
矢野 真吾	東京慈恵会医科大学附属病院	前田嘉信	岡山大学病院
杉田純一	北海道大学	横山寿行	独立行政法人国立病院機構 仙台医療センター
森 甚一	がん・感染症センター 都立駒込病院	藤 重夫	国立がん研究センター中央病院
町田真一郎	東海大学医学部附属病院	藤田直人	広島赤十字・原爆病院
加藤剛二	名古屋第一赤十字病院	伊豆津宏二	国家公務員共済組合連合会 虎の門病院
堀越泰雄	地方独立行政法人 静岡県立病院機構 静岡県立こども病院	森 毅彦	慶應義塾大学病院
加藤元博	埼玉県立小児医療センター	福島卓也	琉球大学医学部保健学科血液免疫検査学分野
加藤春美	愛知県がんセンター中央病院	和氣 敦	国家公務員共済組合連合会 虎の門病院
今井陽俊	札幌北榆病院	渡邊憲一郎	京都大学医学部附属病院
重松明男	北海道大学病院		

3. Stata 簡易マニュアル

JSHCT TRUMP データを用いた登録研究のための Stata 簡易マニュアル

version1.2 20120828

Stata のインストール (Stata12 for Windows)		
1. インストールする前に	1	
2. インストール	1	
3. ライセンス情報の入力	2	
4. Stata のアップデート	2	
Stata の起動		
1. Stata 画面の説明	3	
データの取り込み		
1. Excel ファイルからの取り込み	4	
2. CSV ファイルからの取り込み	5	
データの保存		
1. 取り込んだデータの保存	6	
フォルダの整理		
1. フォルダの整理術	7	
日本語表示(フォント)の設定		
1. 日本語表示の設定方法	8	
プログラムの実行		
1. プログラムエディタ (do-file Editor)の起動	10	
2. プログラム (do file)の読み込み	10	
3. プログラム (do file)の実行	11	
4. ログをとる	11	
コマンド		
1. 基本操作に用いるコマンド	12	
2. 変数の作成・変更・条件文に用いるコマンド	12	
3. データの要約に用いるコマンド	14	
4. 基本の検定に用いるコマンド	14	
5. 生存解析に用いる基本コマンド	14	
6. 多変量解析に用いる基本コマンド	14	
グラフの作成		
1. グラフ作成に用いるコマンド	15	
2. グラフの保存	15	
プログラムファイル(do.file)の内容		
1. 配布 do.file	16	
2. 配布 do.file の内容とプログラムの書き方	16	
ヘルプの使い方		26

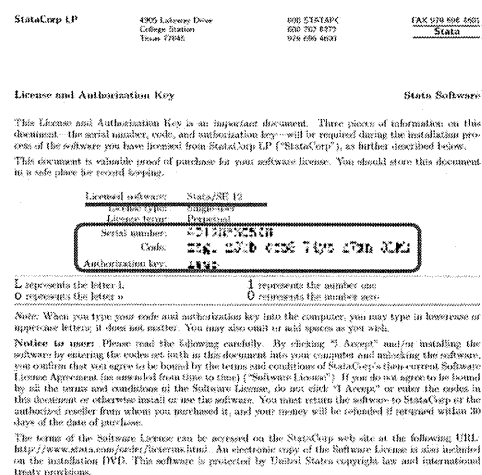
※本書では、Stata12 を Windows で使用する場合の操作方法を示しております。

Stata のインストール (Stata12 for Windows)

1. インストールする前に

インストールをするの前に以下をご確認ください。

- ・ Stata のインストール CD-R をお手元にご用意ください。
- ・ Serial number、Code、Authorization key が記載されている右の用紙をご用意ください。
(1.の CD-R のパッケージ内に付属しています。)
- ・ インストールする Stata の種類を確認してください。
(右の用紙に記載されている **Licensed software** 種類を確認してください。)
- ・ Stata をインストールする場所を決めてください。
以下のフォルダへのインストールをおすすめします。
32bit 版のインストール ➡ **C:\Program Files\Stata12**
64bit 版のインストール ➡ **C:\Program Files(x86)\Stata12**



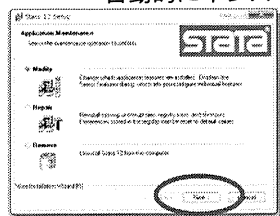
- ・ すでにコンピュータに旧バージョンの Stata をインストールされており、同じフォルダ内に Stata12 を追加でインストールする場合には、旧バージョンをアンインストールする必要があります。
※但し、アップグレードの場合には、アンインストールは不要です。
旧バージョンを残し、Stata12 を追加でインストールする場合は、異なるフォルダを作成する必要があります。複数のバージョンの Stata をインストールにより誤作動を生じる可能性があるため、おすすめはいたしません。

2. インストール

実際に Stata12 をインストールします。

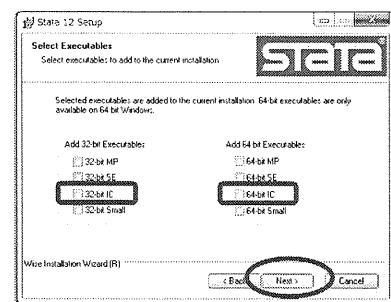
① CD-ROM に Stata12 のソフトウェアを入れて、インストールを開始します。

- ・ 自動再生の設定がされている場合 ➡ 自動的にインストールが始まります。
- ・ 自動的にインストールが始まらない場合 ➡ CD-ROM を開き、setup.exe ファイルをクリックします。



② インストールする Stata の種類を選択します。

前述の「1.インストールする前に」をご参照うえ **Licensed software** が記載されている用紙にてご確認ください。



Windows が 64bit で、64bit 版の Stata をインストールする場合には、 **64bit IC** のチェックボックスを選択してください。

③ インストールする場所の設定を行います。

デフォルトでは、以下にフォルダに設定されています。デフォルト設定のフォルダを選択することをおすすめします。

- ・ 32bit 版のインストール ➡ **C:\Program Files\Stata12**
- ・ 64bit 版のインストール ➡ **C:\Program Files(x86)\Stata12**

解析作業をすすめるにあたっては、「フォルダの整理」の章をご参照ください。

⑤ インストールが終了したら[Finish]をクリックしてください。

3. ライセンス情報の入力

Stata をインストール後、最初に起動する際に、ライセンスキーなどの入力画面が出てきます。Name、Organization、Serial Number*、Code*、Authorization*を入力します。
(*:前述の「1.インストールする前に」をご参照うえ、入力してください。)

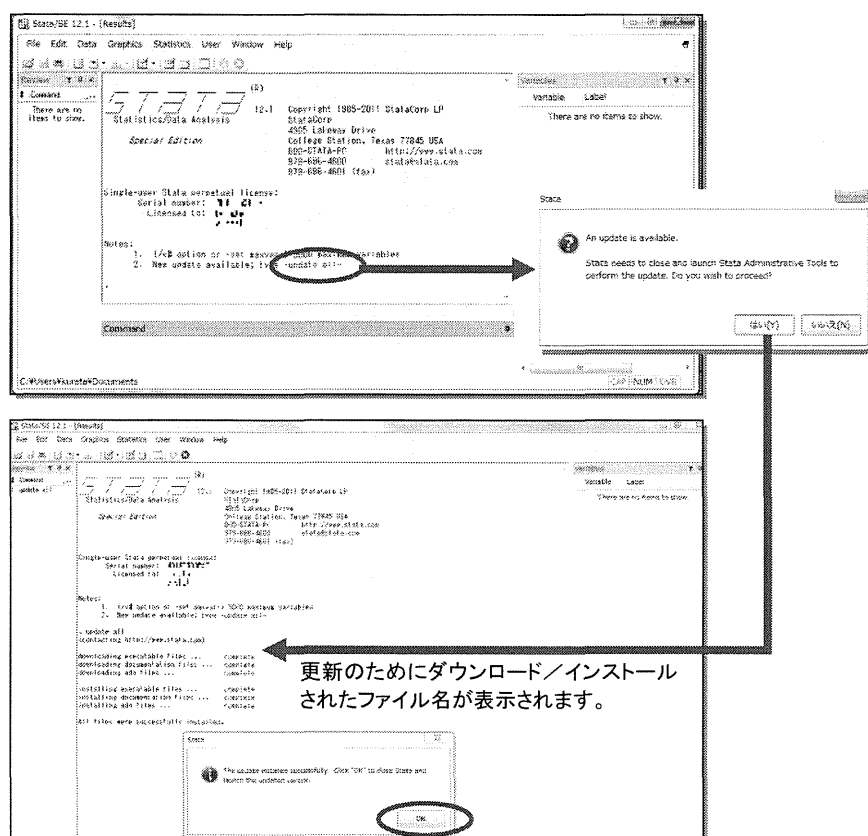
4. Stata のアップデート

しばしば Stata のアップデートがリリースされます。頻繁にアップデートを行うことをおすすめします。

4-1. アップデートの方法

Stata 起動時に Result window に表示される - update all - をクリックするか、または以下のコマンドを実行します。

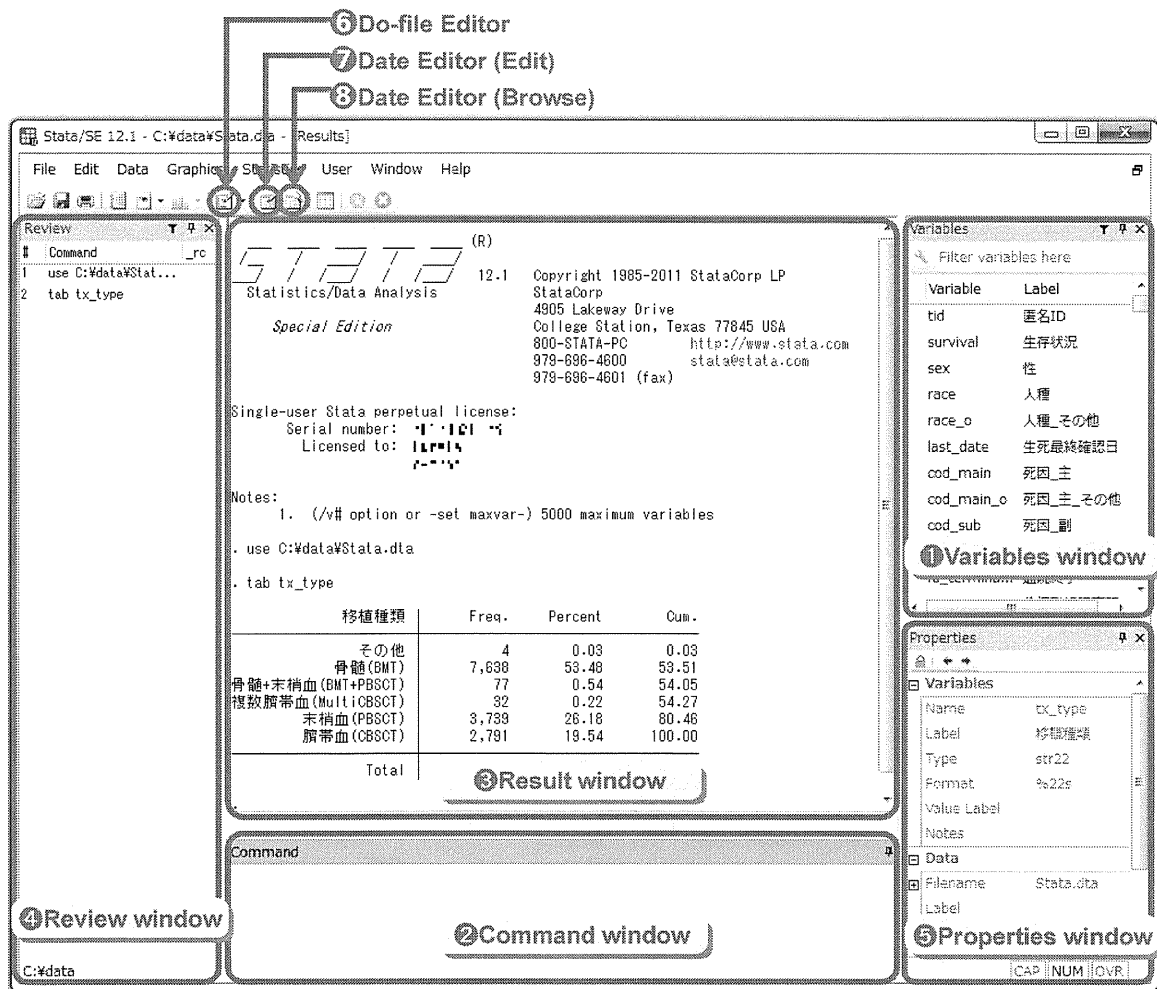
`update query`



Stata の起動

1. Stata 画面の説明

Stata を立ち上げると以下のような画面が表示されます。



説明

ウィンドウ	1 Variables window	データ項目(変数名・ラベル名)の一覧が表示されます。変数を入力する際は、変数名を手入力する必要はなく、このリスト上の変数をクリックすることにより入力できます。
	2 Command window	コマンドを入力し、エンターキーにて実行をします。(配布のプログラムを使用する際には 6 の Editor にて実行してください。)
	3 Result window	コマンドを実行した集計/解析結果やメッセージが順次に表示されます。
	4 Review window	過去に実行されたコマンドがすべて表示されていきます。表示されているコマンドをダブルクリックすると、そのコマンドが再度実行されます。
	5 Properties window	変数名、ラベル名、変数タイプ(str: 文字列、int: 整数型)、データの数、観測数などを確認することができます。
メニューボタン	6 Do-file Editor	プログラムを書き、実行をします。(後述の「プログラムの実行」の章をご参照ください。)
	7 Date Editor(Edit)	取り込んだデータへの書き込みなど変更が可能なモードです。(データの書き換えなどの誤操作を防ぐために、データ解析作業中は 7 Browse モードでの操作をおすすめします。)
	8 Date Editor(Browse)	取り込んだデータの内容を見ることはできるが書き込みなど変更は不可能なモードです。