

人工妊娠中絶及び出生のデータは、総務省統計局のe-Stat (http://www.e-stat.go.jp/SG1/estat/GL08020101.do?_toGL08020101_&tstatCode=000001031469&requestSender=dsearch)より入手した。コンドームの国内出荷個数については薬事工業生産動態統計調査1979-2012年をコンドーム工業会より入手した。

C. 結果

(1) 梅毒

全数報告が義務付けられている梅毒は2011年には全国で875件(男692件、女183件)が報告された。男女とも2003年から2008年にかけて増加し、2009年から減少に転じたが、2011年以降再び増加している(図1、表1)。都道府県別では、男性は、東京都と周辺3県(埼玉、千葉、神奈川)と大阪府、女性では、東京都、愛知、大阪で増加傾向が最も明瞭に見られた(表2-3)。年齢別に見ると、女性では20-29歳に、男性では35-49歳で、増加傾向が最も明瞭であった(表2-1)。

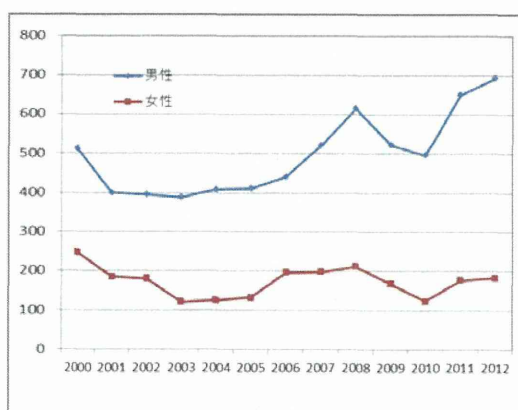


図1. 梅毒報告数の年次推移

(2) 定点把握4疾患

性感染症の定点把握疾患には性器クラミジア感染症、淋菌感染症、性器ヘルペスウイルス感染症、尖圭コンジローマの4疾患がある。2012年12月時点で971カ所の定点で症例が報告されている。

定点報告数の総数、定点当たり報告数は性器クラミジアが最も多く、次いで淋菌感

染症、性器ヘルペスウイルス感染症、そして尖圭コンジローマと続く。細菌性感染症である性器クラミジアと淋菌感染症は2002年をピークに一貫して減少傾向が続き、2010年にいずれもやや上昇したが、その後、再び減少を続けている。一方、ウイルス性感染症である性器ヘルペスと尖圭コンジローマでは、それぞれ2006、2005年のピーク以降、やや減少傾向にあり、性器ヘルペスは2012年にやや増加した(図2)。

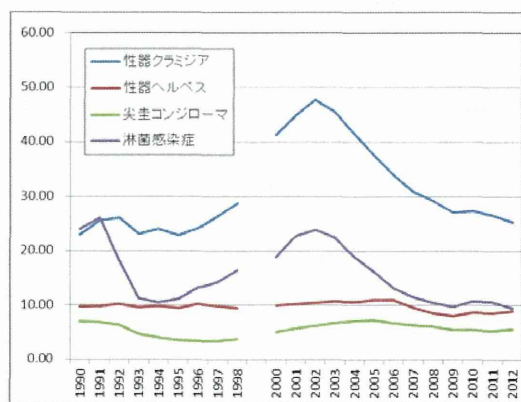


図2. 4性感染症の定点当たり報告数

(3) 性器クラミジア感染症・淋菌感染症

性器クラミジア感染症の2011年の報告数は総数24,530件、定点当たり報告数は25.26件で、淋菌感染症では、それぞれ9,248件、9.52件であった。性器クラミジアは、女性に多い疾患であるが、男女差は徐々に消失しつつある(定点当たり報告数の女/男比は2000年1.33、2011年1.19、2012年1.14)。一方、淋菌感染症は圧倒的に男性に多い疾患であるが、男女差は縮小しつつある(男/女比は2000年には、5.21、2011年は3.71、2012年は3.75)(表1)。

1) 性器クラミジア感染症

表3-1(右側)は、男女別・年齢群別に性器クラミジアの定点当たり報告数の年次推移を示したものである。性器クラミジアは男女ともに、10代後半から20代をピークに30代までに多い疾患であるが、定点あたりの報告数は、30未満では女性に多いが、30歳以上では逆転して男性に多い。男女ともに、どの年齢層も2002-3年をピークに減少してきたが、ほぼすべての年齢層におい

て、ここ数年下げ止まり傾向にある。

2) 淋菌感染症

表 3-2 (右側) は、男女別・年齢群別に淋菌感染症の定点当たり報告数の年次推移を示したものである。淋菌感染症の報告数は、全年齢で女性より男性に数倍以上多く、男女ともに報告数は、20代から30代に集中している。報告数は、男性では2001-2年、女性では、2002-3年をピークに減少傾向が続いていたが、ほぼすべての年齢層において、ここ数年下げ止まり傾向にある。

(4) 性器ヘルペス、尖圭コンジローマ

性器ヘルペスの2012年の報告数は総数8,637件、定点当たり報告数は8.89件で、尖圭コンジローマでは、それぞれ5,467件、5.63件であった。性器ヘルペスは、女性に多い疾患で、男女比に特に変化は認められない。一方、尖圭コンジローマは男性に比較的多い疾患であるが、男女比に特に変化は認められない(表1)。

1) 性器ヘルペスウイルス感染症

表 3-3 (右側) に示されているように、2006年までは、男女とも、年齢層によって、減少(10,20歳代女性)、横ばい、もしくは増加傾向と年齢層によって様々な動向を示していたが、2007年以降はどの年代でも、減少傾向となった。しかし、2010年以降は、男女とも、特に35-49歳で増加傾向にある。

2) 尖圭コンジローマ

表 3-4 (右側) に示されているように、男性では、20歳代、30歳代で、2005-6年にピークに達した後、減少傾向が続いてきたが、2010年以降はほぼ横ばい傾向が続いている。

(5) 人工妊娠中絶

1955年には117万人台であった人工妊娠中絶件数も実施率もその後徐々に減少していったが、1990年代後半にやや増加した後、再び減少に転じ、2012年には中絶件数と中絶実施率は、それぞれ196,639件、女性人口1000人対7.4件となった(表5-1、表5-2)。

人工妊娠中絶率について年齢群別の年次推移を見ると(表5-2)、1955年以降、20歳未満を除けば、いずれの年齢群でも大き

く減少した。1990年半ば以降には、10歳代と20歳代の若年層で増加に転じたが、2000-1年頃にピークに達した後、減少傾向が続いている。しかし、最近減少は鈍化し、15-18歳では増加に転じている(図3、図4、表5-2)。

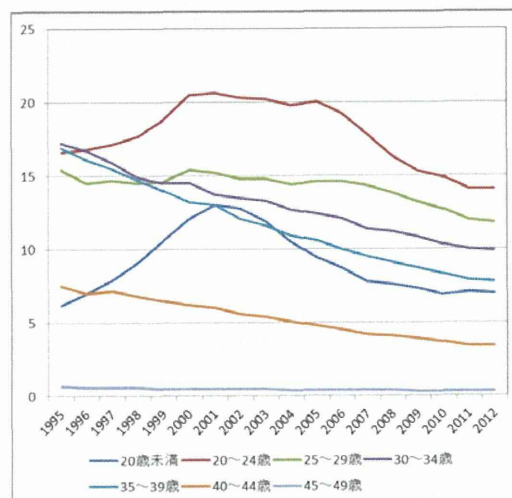


図3. 年代別の妊娠中絶率の推移
(女性人口1000人対)

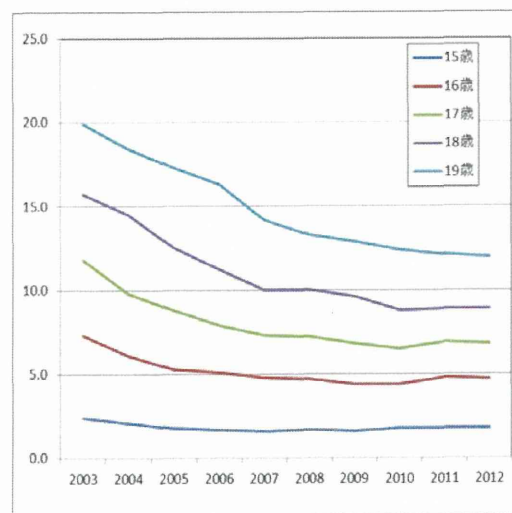


図4. 10歳代の妊娠中絶率
(女性人口1000人対)

一方、若年女性の出生率は、いずれもこの間一貫して減少を続けているので(表5-3)、中絶の増減は、出産数の変化からは説明できない。

(6) コンドーム出荷数

コンドームの国内出荷個数は1970年代

末より増減を繰り返しながら全体的に漸減傾向にあったが、1999年以降顕著に減り始め、以来一貫して減り続けて、2008,9年には2.47億個と、1993年（6.84億個）の約1/3の出荷個数にまで減少したが、2010年、2011年には、2.83、2.88億個と増加に転じ、2012年には、3.68億個と大きく上昇した（図5、表6）。

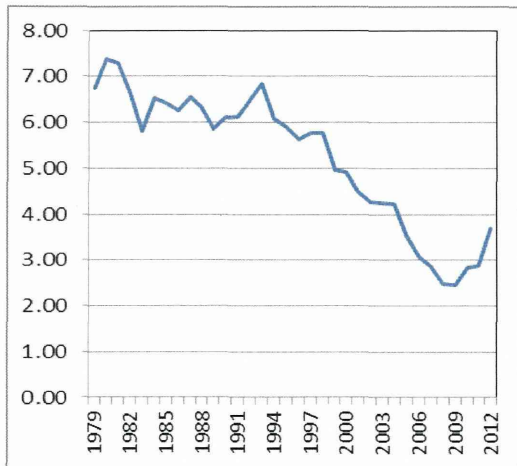


図5. コンドーム国内出荷量の推移 (億個)

D. 考察

梅毒、性器クラミジア感染症、淋菌感染症、性器ヘルペス、尖圭コンジローマの5つの性感染症、人工妊娠中絶率、コンドーム国内出荷量について公式統計に基づいて、動向を分析した。

主な定点把握性感染症（性器クラミジア感染症、淋菌感染症、性器ヘルペス、尖圭コンジローマ）は、男女とも、近年減少を続けていたが、性器ヘルペス以外は下げ止まり、ほぼ横ばい状態が続いている。性器ヘルペスは、男女とも35-49歳層を中心に上昇傾向にある。一方、梅毒は、これらの性感染症とは全く逆に、男女とも近年増加傾向にあったが、2010年に上昇が止まり、それ以降は、男女とも減少に転じた後、2011年以降再び増加に転じた。人工妊娠中絶は2001年をピークに全年齢層で減少傾向が続いているが、10歳代、20歳代前半の年齢層では減少が鈍化し、2010年以降、15-17歳で増加傾向に転じた。一方、コンドームの国内出荷量は1993年以降、減少が続いてきたが、2010年以降、上昇に転じている。

以上の結果、及び昨年度報告した梅毒文献のレビューの結果や近年の若者における性行動の変化を総合して、以下のように考察する。

①梅毒（男性）と梅毒以外の性感染症の動向が異なる（ほぼ正反対）のは、流行している集団が異なるためと考えられる。

②欧米でも近年男性で梅毒流行が生じているが、これは、同性間での流行であることが明らかとなっている（70-80%がMSM）。日本の男性における梅毒流行も同性間における流行である可能性が高く、男性と並行して動く女性の梅毒は、MSMからの二次感染の可能性もある。このような観点から、梅毒については、欧米の動向にも留意しつつ、今後の経過観察が必要である。

③性器クラミジア感染症、淋菌感染症、性器ヘルペス、尖圭コンジローマは、主に異性間感染を反映すると考えられるが、性器ヘルペス以外のSTIは明らかに下げ止まり、性器ヘルペスは増加傾向にあるため、異性間性行為における行動リスクが再び高まってきた可能性がある。今後、男女共にこれらの疾患の動向に注視する必要がある。

④人工妊娠中絶の動向では、10歳代でもっとも早く減少が始まり、その後4年遅れて、10-24歳で減少が始まっているが、これは、無防備な性行動の減少が、若年層から始まったことを示唆している（コホート効果）。しかし、2010年に15-6歳、2011年に17-18歳が相次いで、増加に転じたため、上述の性感染症の動向とあわせて、今後の女性の変化には特に注意が必要である。

⑤コンドームの国内出荷個数は、性感染症、人工妊娠中絶、性行動の変化とはほぼ関連のない動きをしてきていることから、コンドーム出荷数から、性行動リスクを直接予測することは難しい。

以上、本年度までの研究によって、21世紀に入って減少を続けていた性器クラミジア感染症、淋菌感染症、性器ヘルペス、尖圭今次ローマが下げ止まりもしくは増加に転じたこと、妊娠中絶率が若年層で増加に転じたことから、若い年齢層にリスクの高い異性間性行動の新しい「波」が生じた可能性が示唆された。また、梅毒報告数が増

加しつあることは、同性間の高リスク性
行動の高まりを示唆している可能性がある

ため、これらの動向を念頭においた対策の
重点化が重要と考えられる。

表1. 全性感染症の年次別・性別推移

全数把握疾患: 梅毒
 定点把握疾患: 性器クラミジア、性器ヘルペス、尖圭コンジローマ、淋菌感染症

報告数

	1990	1991	1992	1993	1994	1995	1996	1997	1998	1999 (1-3月)	1999 (4-12 月)*	2000	2001	2002	2003	2004	2005	2006	2007	2008	2009	2010	2011	2012
全体																								
梅毒	-	-	-	-	-	-	-	897	224	751	761	585	575	509	533	543	637	719	827	691	621	827	875	
性器クラミジア感染症	13,415	14,913	15,258	13,787	14,332	13,771	14,534	15,923	17,614	4,433	25,033	37,028	40,836	43,766	41,945	38,155	35,057	32,112	29,939	28,398	26,045	26,315	25,682	24,530
性器ヘルペスウイルス感染症	5,649	5,746	5,980	5,753	5,887	5,715	6,177	5,977	5,819	1,378	6,566	8,946	9,314	9,666	9,832	9,777	10,258	10,447	9,223	8,292	7,760	8,420	8,240	8,637
尖圭コンジローマ	4,112	4,005	3,724	2,832	2,409	2,147	2,060	2,099	2,360	577	3,190	4,553	5,178	5,701	6,253	6,570	6,793	6,420	6,197	5,919	5,270	5,252	5,219	5,467
淋菌感染症	14,003	15,218	10,723	6,723	6,288	6,720	7,949	8,609	10,070	2,667	11,847	16,926	20,662	21,921	20,697	17,426	15,002	12,468	11,157	10,218	9,285	10,327	10,247	9,248
男性																								
梅毒	-	-	-	-	-	-	-	570	149	482	512	400	395	388	408	411	441	521	615	523	497	650	692	
性器クラミジア感染症	-	9,897	8,993	7,711	7,993	7,762	7,984	8,974	9,617	2,327	11,007	15,856	17,497	18,284	17,725	16,533	15,220	13,909	13,176	12,401	11,845	12,428	11,736	11,470
性器ヘルペスウイルス感染症	-	3,500	3,605	3,392	3,161	3,152	3,131	3,010	3,014	712	2,975	3,907	3,957	4,074	4,075	3,874	4,129	4,311	3,757	3,383	3,078	3,272	3,292	3,399
尖圭コンジローマ	-	3,091	2,808	2,092	1,692	1,421	1,379	1,425	1,598	385	1,820	2,511	2,814	3,044	3,299	3,628	3,795	3,547	3,472	3,357	2,981	3,014	2,987	3,120
淋菌感染症	-	13,566	9,224	5,797	5,516	5,953	6,988	7,711	8,890	2,363	10,115	14,196	17,205	17,591	16,170	14,299	12,374	10,236	9,104	8,203	7,358	8,453	8,076	7,307
女性																								
梅毒	-	-	-	-	-	-	-	327	75	269	247	185	180	121	125	132	196	198	212	168	124	177	183	
性器クラミジア感染症	-	5,016	6,265	6,076	6,339	6,009	6,550	6,949	7,997	2,106	14,026	21,172	23,339	25,482	24,220	21,622	19,837	18,203	16,763	15,997	14,200	13,887	13,946	13,060
性器ヘルペスウイルス感染症	-	2,246	2,375	2,361	2,726	2,563	3,046	2,967	2,805	666	3,591	5,039	5,357	5,592	5,757	5,903	6,129	6,136	5,466	4,909	4,682	5,148	4,948	5,238
尖圭コンジローマ	-	914	916	740	717	726	681	674	762	192	1,370	2,042	2,364	2,657	2,954	2,942	2,998	2,873	2,725	2,562	2,289	2,238	2,232	2,347
淋菌感染症	-	1,652	1,499	926	772	767	961	898	1,180	304	1,732	2,730	3,457	4,330	4,527	3,127	2,628	2,232	2,053	2,015	1,927	1,874	2,171	1,941

*梅毒は第6-1表、梅毒以外は第21-3表

定点当たり報告数 (年別)

	1990	1991	1992	1993	1994	1995	1996	1997	1998	1999 (1-3月)	1999 (4-12 月)*	2000	2001	2002	2003	2004	2005	2006	2007	2008	2009	2010	2011	2012
全体																								
梅毒	-	-	-	-	-	-	-	1.47	0.37	-	-	-	-	-	-	-	-	-	-	-	-	-	-	-
性器クラミジア感染症	22.93	25.49	26.04	23.13	23.93	22.80	24.06	26.28	28.78	7.27	29.28	41.28	44.83	47.73	45.59	41.65	37.66	33.95	30.93	29.25	27.10	27.27	26.56	25.26
性器ヘルペスウイルス感染症	9.66	9.82	10.20	9.65	9.83	9.46	10.23	9.86	9.51	2.26	7.68	9.97	10.22	10.54	10.69	10.67	11.02	11.04	9.53	8.54	8.07	8.73	8.52	8.89
尖圭コンジローマ	7.03	6.85	6.35	4.75	4.02	3.55	3.41	3.46	3.86	0.95	3.73	5.08	5.68	6.22	6.80	7.17	7.30	6.79	6.40	6.10	5.48	5.44	5.40	5.63
淋菌感染症	23.94	26.01	18.30	11.28	10.50	11.13	13.16	14.21	16.45	4.37	13.86	18.87	22.68	23.91	22.50	19.02	16.11	13.18	11.53	10.52	9.66	10.70	10.60	9.52
男性																								
梅毒	-	-	-	-	-	-	-	0.93	0.24	-	-	-	-	-	-	-	-	-	-	-	-	-	-	-
性器クラミジア感染症	-	16.92	15.35	12.94	13.34	12.85	13.22	14.81	15.71	3.81	12.87	17.68	19.21	19.94	19.27	18.05	16.4	14.70	13.61	12.77	12.33	12.88	12.14	11.81
性器ヘルペスウイルス感染症	-	5.98	6.15	5.69	5.28	5.22	5.18	4.97	4.92	1.17	3.48	4.36	4.34	4.44	4.43	4.23	4.4	4.56	3.88	3.48	3.20	3.39	3.40	3.50
尖圭コンジローマ	-	5.28	4.79	3.51	2.82	2.35	2.28	2.35	2.61	0.63	2.13	2.80	3.09	3.32	3.59	3.96	4.1	3.75	3.59	3.46	3.10	3.12	3.09	3.21
淋菌感染症	-	23.19	15.74	9.73	9.21	9.86	11.57	12.72	14.53	3.87	11.83	15.83	18.89	19.18	17.58	15.61	13.3	10.82	9.40	8.45	7.66	8.76	8.35	7.53
女性																								
梅毒	-	-	-	-	-	-	-	0.53	0.12	-	-	-	-	-	-	-	-	-	-	-	-	-	-	-
性器クラミジア感染症	-	8.57	10.69	10.19	10.58	9.95	10.84	11.47	13.07	3.45	16.40	23.60	25.62	27.79	26.33	23.60	21.3	19.24	17.32	16.47	14.78	14.39	14.42	13.45
性器ヘルペスウイルス感染症	-	3.84	4.05	3.96	4.55	4.24	5.04	4.90	4.58	1.09	4.20	5.62	5.88	6.10	6.26	6.44	6.6	6.49	5.65	5.06	4.87	5.33	5.12	5.39
尖圭コンジローマ	-	1.56	1.56	1.24	1.20	1.20	1.13	1.11	1.25	0.31	1.60	2.28	2.59	2.90	3.21	3.21	3.2	3.04	2.82	2.64	2.38	2.32	2.31	2.42
淋菌感染症	-	2.82	2.56	1.55	1.29	1.27	1.59	1.48	1.93	0.50	2.03	3.04	3.79	4.72	4.92	3.41	2.8	2.36	2.12	2.08	2.01	1.94	2.25	2.00

*梅毒は14-52週

出典: 国立感染症研究所 感染症情報センター 感染症発生動向調査

表2-1.梅毒:年齢別・性別

報告数

全体	2000	2001	2002	2003	2004	2005	2006	2007	2008	2009	2010	2011	2012
総数	759	585	575	509	535	543	637	719	827	691	621	827	875
0歳	6	4	7	4	4	3	10	5	9	5	1	5	4
1-4	1	0	0	0	1	0	0	0	0	0	0	0	0
5-9	0	0	0	0	0	0	0	1	0	0	0	0	0
10-14	0	0	1	0	0	1	0	0	0	0	1	0	1
15-19	17	20	23	19	23	21	32	20	30	21	8	24	26
20-24	74	54	47	45	69	64	73	93	91	89	57	80	98
25-29	94	95	83	77	83	80	89	85	102	93	99	115	111
30-34	67	54	79	68	73	78	98	97	110	96	87	131	107
35-39	61	50	56	60	65	73	94	96	101	98	100	113	135
40-44	51	42	38	39	60	50	49	68	99	78	46	88	109
45-49	52	47	25	35	32	32	43	58	75	46	44	56	85
50-54	67	39	49	47	41	45	30	51	47	33	35	42	45
55-59	45	33	38	40	19	26	50	52	60	47	32	35	41
60-64	33	31	28	21	13	17	19	29	28	26	43	42	39
65-69	40	27	17	6	12	12	18	25	16	23	28	27	18
70歳以上	151	89	84	48	38	41	32	39	58	36	40	69	56
男性													
男性	2000	2001	2002	2003	2004	2005	2006	2007	2008	2009	2010	2011	2012
総数	512	400	395	388	408	411	441	521	615	523	497	650	692
0歳	3	1	2	1	3	3	4	2	7	3	1	3	2
1-4	1	0	0	0	1	0	0	0	0	0	0	0	0
5-9	0	0	0	0	0	0	0	1	0	0	0	0	0
10-14	0	0	0	0	0	0	0	0	0	0	1	0	1
15-19	8	5	15	11	10	8	8	10	10	8	3	13	14
20-24	45	34	33	30	48	37	42	46	53	54	39	54	60
25-29	55	67	51	60	66	59	61	56	75	69	84	92	84
30-34	53	35	50	50	55	59	70	72	84	77	68	113	91
35-39	50	41	44	43	55	64	72	75	73	83	90	95	117
40-44	46	33	35	34	54	44	36	54	83	64	42	81	99
45-49	40	39	23	30	25	27	35	44	61	37	32	49	71
50-54	54	30	41	39	36	41	28	41	41	27	33	35	40
55-59	36	23	30	37	15	22	40	47	54	39	27	32	37
60-64	25	26	21	18	11	14	16	26	25	22	37	31	30
65-69	23	21	14	4	10	10	13	19	13	23	24	21	15
70歳以上	73	45	36	31	19	23	16	28	36	17	16	31	31
女性													
女性	2000	2001	2002	2003	2004	2005	2006	2007	2008	2009	2010	2011	2012
総数	247	185	180	121	125	132	196	198	212	168	124	177	183
0歳	3	3	5	3	1	0	6	3	2	2	0	2	2
1-4	0	0	0	0	0	0	0	0	1	0	0	0	0
5-9	0	0	0	0	0	0	0	0	0	0	0	0	0
10-14	0	0	1	0	0	1	0	0	0	0	0	0	0
15-19	9	15	8	8	13	13	24	10	20	13	5	11	12
20-24	29	20	14	15	21	27	31	47	38	35	18	26	38
25-29	39	28	32	17	17	21	28	29	27	24	15	23	27
30-34	14	19	29	18	18	19	28	25	26	19	18	18	16
35-39	11	9	12	17	10	9	22	21	28	15	10	18	18
40-44	5	9	3	5	6	6	13	14	16	14	4	7	10
45-49	12	8	2	5	7	5	8	14	14	9	12	7	14
50-54	13	9	8	8	5	4	2	10	6	6	2	7	5
55-59	9	10	8	3	4	4	10	5	6	8	5	3	4
60-64	8	5	7	3	2	3	3	3	4	4	6	11	9
65-69	17	6	3	2	2	2	5	6	3	0	2	4	6
70歳以上	78	44	48	17	19	18	16	11	22	19	24	38	25

出典:国立感染症研究所 感染症情報センター 感染症発生動向調査

表2-2.梅毒:都道府県別

	2000	2001	2002	2003	2004	2005	2006	2007	2008	2009	2010	2011	2012
総数	759	585	575	509	535	543	637	719	827	691	621	827	875
北海道	14	11	20	7	12	9	9	12	13	14	7	21	25
青森県	5	0	1	1	1	2	3	3	2	0	0	6	8
岩手県	15	5	4	4	0	3	5	1	3	1	0	0	3
宮城県	8	3	4	8	7	8	19	7	8	13	16	16	21
秋田県	12	8	8	1	1	4	3	1	4	4	5	5	6
山形県	1	2	5	5	3	7	7	8	6	3	0	2	2
福島県	8	2	8	14	6	5	3	9	4	6	6	4	2
茨城県	5	9	14	7	8	6	7	12	10	12	19	25	23
栃木県	3	4	3	9	2	7	8	8	7	7	7	11	14
群馬県	2	3	7	5	6	3	8	8	11	9	6	3	10
埼玉県	15	12	10	11	16	15	10	25	32	18	17	19	31
千葉県	23	14	10	8	14	11	18	23	25	24	39	25	30
東京都	121	100	58	68	63	91	135	164	203	197	172	248	297
神奈川県	39	17	24	10	26	26	23	38	30	34	33	42	50
新潟県	6	9	5	4	3	7	6	6	3	3	2	8	8
富山県	2	4	3	0	1	3	4	3	12	2	5	6	8
石川県	7	4	3	5	5	4	1	1	3	3	4	5	4
福井県	1	1	0	2	0	0	2	0	11	4	1	4	2
山梨県	2	1	1	1	0	0	1	1	0	1	1	1	2
長野県	6	12	4	3	4	4	11	9	7	4	6	7	9
岐阜県	3	8	10	3	2	5	6	21	15	10	7	14	3
静岡県	10	9	12	7	13	17	13	17	32	24	22	18	22
愛知県	25	17	26	19	36	46	50	76	70	46	53	44	39
三重県	9	2	6	5	10	6	8	13	10	20	3	6	3
滋賀県	11	6	4	3	3	0	4	2	5	3	9	6	1
京都府	17	29	16	23	16	14	8	7	5	5	8	11	12
大阪府	130	114	115	84	57	64	43	40	82	61	56	77	97
兵庫県	48	24	30	20	20	14	22	17	14	14	10	35	18
奈良県	11	4	5	3	3	0	2	3	1	2	3	6	6
和歌山	6	3	3	1	3	1	4	0	5	3	4	3	6
鳥取県	2	0	2	1	2	3	1	1	0	4	0	4	3
島根県	4	2	4	1	1	2	1	1	2	1	1	1	2
岡山県	18	17	13	10	14	5	3	6	7	5	9	9	7
広島県	9	9	13	9	10	6	7	7	12	6	10	7	9
山口県	37	20	12	7	1	5	9	9	6	5	2	0	5
徳島県	8	3	4	11	15	6	4	1	1	2	3	1	1
香川県	13	20	20	18	20	23	12	5	9	3	8	2	4
愛媛県	11	6	7	4	9	3	4	5	8	4	2	0	3
高知県	3	4	4	11	9	6	27	6	4	5	3	3	10
福岡県	60	29	24	26	33	38	34	44	72	53	28	49	28
佐賀県	3	1	5	4	3	4	3	4	5	3	0	0	4
長崎県	2	4	2	6	3	3	10	4	4	4	2	7	2
熊本県	7	14	19	22	32	28	39	51	38	21	12	12	13
大分県	1	7	9	16	9	5	6	8	6	6	6	9	1
宮崎県	2	3	3	3	5	5	9	16	7	11	5	8	4
鹿児島	11	5	9	15	17	13	19	11	6	5	7	25	6
沖縄県	3	4	6	4	11	6	6	7	5	6	2	12	11

出典:国立感染症研究所 感染症情報センター 感染症発生動向調査

表2-3.梅毒:都道府県別・性別

報告数

報告数

男性

女性

	男性													女性															
	2000	2001	2002	2003	2004	2005	2006	2007	2008	2009	2010	2011	2012	1998	1999 (1-13週)	1999 (14-52週)	2000	2001	2002	2003	2004	2005	2006	2007	2008	2009	2010	2011	2012
総数	512	400	395	388	408	411	441	521	615	523	497	650	692	327	75	269	247	185	180	121	125	132	196	198	212	168	124	177	183
北海道	8	6	12	3	9	9	7	8	7	13	4	13	15	36	2	5	6	5	8	4	3	2	2	4	6	1	3	8	10
青森県	3	0	1	1	0	2	3	1	1	0	0	4	6	0	0	2	2	0	0	1	0	0	2	1	0	0	0	2	2
岩手県	6	2	1	4	0	3	1	1	3	0	0	0	4	0	0	12	9	3	3	0	0	4	0	0	1	0	0	2	2
宮城県	5	2	4	6	5	8	12	3	6	10	9	12	14	8	0	0	3	1	0	2	2	1	7	4	2	3	7	4	7
秋田県	5	4	3	1	0	4	3	1	4	3	3	4	5	10	0	7	7	4	5	0	1	3	0	0	0	1	2	1	1
山形県	1	1	5	4	1	7	1	3	3	2	0	1	2	0	0	2	0	1	0	1	2	3	6	5	3	1	0	1	0
福島県	5	0	2	11	3	5	2	5	3	2	4	3	2	7	0	1	3	2	6	3	3	0	1	4	1	4	2	1	0
茨城県	4	5	4	7	5	6	2	10	8	8	14	15	17	11	0	3	1	4	10	0	3	1	5	2	2	4	5	10	6
栃木県	3	0	3	7	1	7	6	6	5	5	4	9	12	5	2	1	0	4	0	2	1	1	2	2	2	2	3	2	2
群馬県	1	3	5	4	5	3	6	5	8	6	3	2	4	0	0	3	1	0	2	1	1	0	2	3	3	3	1	6	6
埼玉県	9	8	6	9	15	15	9	14	23	13	14	18	27	3	2	1	6	4	4	2	1	2	1	11	9	5	3	1	4
千葉県	13	12	6	6	12	11	15	20	18	13	28	17	25	5	4	2	10	2	4	2	2	3	3	3	7	11	11	8	5
東京都	83	75	48	57	59	91	101	132	157	168	154	221	263	38	3	50	38	25	10	11	4	14	34	32	46	29	18	27	34
神奈川県	27	11	20	8	20	26	14	25	25	24	23	31	40	41	14	10	12	6	4	2	4	2	9	13	5	10	10	11	10
新潟県	3	3	2	3	3	7	5	4	1	2	2	4	6	1	0	3	3	6	3	1	0	3	1	2	2	1	0	4	2
富山県	2	3	2	0	0	3	3	2	9	2	5	4	5	5	8	1	0	1	1	0	1	1	1	1	3	0	0	2	3
石川県	2	4	3	4	3	4	1	1	1	1	1	2	2	0	1	4	5	0	0	1	2	2	0	0	2	2	2	3	3
福井県	1	1	0	2	0	0	2	0	11	3	1	3	2	0	0	2	0	0	0	0	0	0	0	0	0	1	0	1	0
山梨県	1	1	1	1	0	0	1	1	0	0	1	1	1	0	0	3	1	0	0	0	0	0	0	0	0	1	0	0	1
長野県	5	7	3	3	4	4	10	7	4	3	4	4	8	1	0	4	1	5	1	0	0	0	1	2	3	1	2	3	1
岐阜県	2	5	8	3	2	5	2	12	9	6	6	9	1	4	2	1	1	3	2	0	0	0	4	9	6	4	1	5	2
静岡県	6	7	3	5	8	17	11	12	25	19	15	13	16	0	0	12	4	2	9	2	5	2	5	7	5	7	5	6	6
愛知県	17	12	19	11	29	46	37	60	51	37	43	31	20	14	2	4	8	5	7	8	7	11	13	16	19	9	10	13	19
三重県	5	2	4	2	7	6	5	10	8	14	2	6	2	4	0	3	4	0	2	3	3	2	3	2	6	1	0	1	0
滋賀県	9	5	3	2	2	0	4	1	5	3	9	4	1	0	1	1	2	1	1	1	1	0	0	1	0	0	0	2	0
京都府	9	22	11	19	13	14	6	7	4	4	5	10	8	13	5	11	9	7	5	4	3	5	2	0	1	1	3	1	4
大阪府	107	85	88	69	52	64	40	34	71	53	50	70	82	42	8	25	23	29	27	15	5	11	3	6	11	8	6	7	15
兵庫県	30	15	21	15	15	14	14	13	10	13	9	28	14	29	7	20	18	9	9	5	5	4	8	4	4	1	1	7	4
奈良県	5	3	4	3	3	0	2	1	1	1	3	6	3	0	0	7	6	1	1	0	0	0	0	2	0	1	0	0	3
和歌山県	5	1	2	1	1	1	1	0	2	3	3	3	4	0	0	5	1	2	1	0	2	0	3	0	3	0	1	0	2
鳥取県	1	0	1	1	2	3	1	1	0	3	0	1	1	0	0	2	1	0	1	0	0	0	0	0	0	1	0	3	2
島根県	3	1	3	0	0	2	1	0	2	0	0	0	2	0	0	1	1	1	1	1	1	0	0	1	0	1	1	1	0
岡山県	8	9	8	6	10	5	2	6	4	4	7	7	7	5	1	9	10	8	5	4	4	2	1	0	3	1	2	2	0
広島県	4	5	10	4	8	6	5	5	11	4	8	6	9	0	0	4	5	4	3	5	2	2	2	1	2	2	1	0	0
山口県	31	11	8	4	1	5	7	8	3	1	1	0	5	3	0	2	6	9	4	3	0	1	2	1	3	4	1	0	0
徳島県	5	2	4	10	12	6	2	1	1	2	3	1	0	0	0	6	3	1	0	1	3	4	2	0	0	0	0	0	1
香川県	9	15	15	15	17	23	6	3	8	2	6	0	4	0	0	0	4	5	5	3	3	6	6	2	1	1	2	2	0
愛媛県	7	3	2	3	6	3	2	3	6	4	1	0	3	6	0	5	4	3	5	1	3	0	2	2	2	0	1	0	0
高知県	1	3	3	7	7	6	17	4	1	4	2	2	9	0	0	0	2	1	4	2	2	2	10	2	3	1	1	1	1
福岡県	38	24	18	22	26	38	22	31	55	33	23	36	16	28	11	21	22	5	6	4	7	14	12	13	17	20	5	13	12
佐賀県	3	1	5	4	3	4	3	1	2	2	0	0	2	2	1	0	0	0	0	0	0	0	0	3	3	1	0	0	3
長崎県	2	4	0	5	2	3	7	2	3	3	2	4	2	0	0	0	0	0	2	1	1	2	3	2	1	1	0	3	0
熊本県	4	5	10	16	16	28	13	31	19	13	6	5	7	2	1	6	3	9	9	6	16	14	26	20	19	8	6	7	6
大分県	1	2	3	7	5	5	2	4	5	2	6	5	1	0	0	0	0	5	6	9	4	1	4	2	3	4	0	4	0
宮崎県	2	3	0	1	2	5	6	11	4	8	3	7	3	3	0	0	0	0	3	2	3	2	3	5	3	3	2	1	1
鹿児島県	9	3	7	9	6	13	13	8	3	2	7	17	5	0	0	3	2	2	6	11	6	6	3	3	3	3	0	8	1
沖縄県	2	4	4	3	8	6	6	3	5	5	2	11	10	0	0	5	1	0	2	2	1	3	0	4	0	1	0	1	1

出典:国立感染症研究所 感染症情報センター 感染症発生動向調査

出典:国立感染症研究所 感染症情報センター 感染症発生動向調査

表3-1.性器クラミジア感染症:年齢別・性別

報告数													定点当たり報告数																
全体													全体																
	1999 (4-12月)	2000	2001	2002	2003	2004	2005	2006	2007	2008	2009	2010	2011	2012		1999 (4-12月)	2000	2001	2002	2003	2004	2005	2006	2007	2008	2009	2010	2011	2012
総数	25,033	37,028	40,836	43,766	41,945	38,155	35,057	32,112	29,939	28,398	26,045	26,315	25,682	24,530	総数	29.28	41.28	44.83	47.73	45.59	41.65	37.66	33.95	30.93	29.25	27.10	27.27	26.56	25.26
0歳	11	8	3	4	4	0	1	2	2	2	3	1	1	3	0歳	0.01	0.01	0.00	0.00	0.00	0.00	0.00	0.00	0.00	0.00	0.00	0.00	0.00	0.00
1-4	1	0	4	2	1	0	0	0	0	0	1	0	3	0	1-4	0.00	0.00	0.00	0.00	0.00	0.00	0.00	0.00	0.00	0.00	0.00	0.00	0.00	0.00
5-9	0	0	0	1	2	2	1	0	1	0	1	0	1	0	5-9	0.00	0.00	0.00	0.00	0.00	0.00	0.00	0.00	0.00	0.00	0.00	0.00	0.00	0.00
10-14	25	51	84	100	82	64	48	44	41	44	41	43	35	43	10-14	0.03	0.06	0.09	0.11	0.09	0.07	0.05	0.05	0.04	0.05	0.04	0.04	0.04	0.04
15-19	3,639	5,646	6,359	6,801	6,163	5,169	4,502	3,822	3,281	3,170	2,955	2,874	2,891	2,789	15-19	4.26	6.29	6.98	7.42	6.70	5.64	4.84	4.04	3.39	3.26	3.07	2.98	2.99	2.87
20-24	7,546	11,475	12,349	12,723	12,059	10,964	10,043	9,091	8,434	7,848	7,057	6,803	6,420	6,234	20-24	8.83	12.79	13.56	13.87	13.11	11.97	10.79	9.61	8.71	8.08	7.34	7.05	6.64	6.42
25-29	5,731	8,263	9,361	9,876	9,440	8,436	7,842	7,242	6,728	6,213	5,729	5,692	5,552	5,271	25-29	6.70	9.21	10.28	10.77	10.26	9.21	8.42	7.66	6.95	6.40	5.96	5.90	5.74	5.43
30-34	3,488	4,939	5,493	6,110	6,257	5,748	5,303	5,140	4,753	4,498	3,939	4,126	4,071	3,826	30-34	4.06	5.51	6.03	6.66	6.80	6.28	5.70	5.43	4.91	4.63	4.10	4.28	4.21	3.94
35-39	2,037	2,999	3,291	3,680	3,619	3,425	3,202	2,978	2,985	2,912	2,700	2,875	2,879	2,731	35-39	2.38	3.34	3.61	4.01	3.93	3.74	3.44	3.15	3.08	3.00	2.81	2.98	2.98	2.81
40-44	1,085	1,535	1,719	1,964	1,946	2,039	1,901	1,737	1,718	1,694	1,582	1,662	1,711	1,645	40-44	1.27	1.71	1.89	2.14	2.12	2.23	2.04	1.84	1.77	1.74	1.65	1.72	1.77	1.69
45-49	707	955	966	1,118	1,074	1,059	1,007	871	920	973	944	1,040	1,036	935	45-49	0.83	1.06	1.06	1.22	1.17	1.16	1.08	0.92	0.95	1.00	0.98	1.08	1.07	0.96
50-54	444	631	703	797	714	618	579	541	474	490	494	578	532	547	50-54	0.52	0.70	0.77	0.87	0.78	0.67	0.62	0.57	0.49	0.50	0.51	0.60	0.55	0.56
55-59	176	280	259	314	327	385	391	373	354	334	305	307	259	258	55-59	0.21	0.31	0.28	0.34	0.36	0.42	0.42	0.39	0.37	0.34	0.32	0.32	0.27	0.27
60-64	81	136	145	145	154	150	150	167	155	154	185	210	187	158	60-64	0.09	0.15	0.16	0.16	0.16	0.16	0.16	0.18	0.16	0.16	0.19	0.22	0.19	0.16
65-69	54	62	65	79	59	71	53	63	59	43	73	67	65	64	65-69	0.06	0.07	0.07	0.09	0.06	0.08	0.06	0.07	0.06	0.04	0.08	0.07	0.07	0.07
70歳以上	28	48	35	52	44	25	34	41	34	23	36	37	39	26	70歳以上	0.03	0.05	0.04	0.06	0.05	0.03	0.04	0.04	0.04	0.04	0.04	0.04	0.04	0.03

男性													男性																
	1999 (4-12月)	2000	2001	2002	2003	2004	2005	2006	2007	2008	2009	2010	2011	2012		1999 (4-12月)	2000	2001	2002	2003	2004	2005	2006	2007	2008	2009	2010	2011	2012
総数	11,007	15,856	17,497	18,284	17,725	16,533	15,220	13,909	13,176	12,401	11,845	12,428	11,736	11,470	総数	12.87	17.68	19.21	19.94	19.27	18.05	16.35	14.70	13.61	12.77	12.33	12.88	12.14	11.81
0歳	5	1	1	1	4	0	0	2	1	2	3	1	0	2	0歳	0.01	0.00	0.00	0.00	0.00	0.00	0.00	0.00	0.00	0.00	0.00	0.00	0.00	0.00
1-4	0	0	1	2	0	0	0	0	0	0	1	0	2	0	1-4	0.00	0.00	0.00	0.00	0.00	0.00	0.00	0.00	0.00	0.00	0.00	0.00	0.00	0.00
5-9	0	0	0	1	2	0	0	0	1	0	0	0	0	0	5-9	0.00	0.00	0.00	0.00	0.00	0.00	0.00	0.00	0.00	0.00	0.00	0.00	0.00	0.00
10-14	4	6	17	15	7	11	3	7	8	5	3	4	5	3	10-14	0.00	0.01	0.02	0.02	0.01	0.01	0.00	0.01	0.01	0.01	0.00	0.00	0.01	0.00
15-19	1,004	1,544	1,656	1,750	1,547	1,218	969	810	715	669	677	668	644	612	15-19	1.17	1.72	1.82	1.91	1.68	1.33	1.04	0.86	0.74	0.69	0.70	0.69	0.67	0.63
20-24	2,864	4,139	4,371	4,402	4,150	3,684	3,340	3,069	2,764	2,490	2,256	2,266	2,030	2,091	20-24	3.35	4.61	4.80	4.80	4.51	4.02	3.59	3.24	2.86	2.56	2.35	2.35	2.10	2.15
25-29	2,420	3,477	3,934	4,009	3,906	3,674	3,387	2,986	2,873	2,588	2,455	2,542	2,435	2,356	25-29	2.83	3.88	4.32	4.37	4.25	4.01	3.64	3.16	2.97	2.67	2.55	2.63	2.52	2.43
30-34	1,735	2,343	2,801	2,893	2,977	2,840	2,638	2,498	2,388	2,321	2,053	2,225	2,118	2,022	30-34	2.03	2.61	3.07	3.15	3.24	3.10	2.83	2.64	2.47	2.39	2.14	2.31	2.19	2.08
35-39	1,185	1,710	1,923	2,059	2,045	1,934	1,875	1,752	1,733	1,644	1,584	1,737	1,687	1,652	35-39	1.39	1.91	2.11	2.25	2.22	2.11	2.01	1.85	1.79	1.69	1.65	1.80	1.74	1.70
40-44	718	1,047	1,164	1,290	1,234	1,335	1,279	1,148	1,126	1,118	1,121	1,153	1,126	1,133	40-44	0.84	1.17	1.28	1.41	1.34	1.46	1.37	1.21	1.16	1.15	1.17	1.19	1.16	1.17
45-49	493	688	686	792	779	784	731	644	668	704	736	797	775	711	45-49	0.58	0.77	0.75	0.86	0.85	0.86	0.79	0.68	0.69	0.73	0.77	0.83	0.80	0.73
50-54	330	500	541	611	588	513	468	444	383	385	419	483	433	448	50-54	0.39	0.56	0.59	0.67	0.64	0.56	0.50	0.47	0.40	0.44	0.44	0.50	0.45	0.46
55-59	124	216	216	247	270	334	332	325	298	276	271	273	218	228	55-59	0.15	0.24	0.24	0.27	0.29	0.36	0.36	0.34	0.31	0.28	0.28	0.28	0.23	0.23
60-64	64	112	112	117	138	126	122	142	139	139	170	186	173	142	60-64	0.07	0.12	0.12	0.13	0.15	0.14	0.13	0.15	0.14	0.14	0.18	0.19	0.18	0.15
65-69	42	50	50	63	45	59	46	55	51	40	65	62	59	53	65-69	0.05	0.06	0.05	0.07	0.05	0.06	0.05	0.06	0.05	0.04	0.07	0.06	0.06	0.05
70歳以上	19	23	24	32	33	21	30	27	28	20	31	31	31	17	70歳以上	0.02	0.03	0.03	0.03	0.04	0.02	0.03	0.03	0.03	0.02	0.03	0.03	0.03	0.02

女性													女性																
	1999 (4-12月)	2000	2001	2002	2003	2004	2005	2006	2007	2008	2009	2010	2011	2012		1999 (4-12月)	2000	2001	2002	2003	2004	2005	2006	2007	2008	2009	2010	2011	2012
総数	14,026	21,172	23,339	25,482	24,220	21,622	19,837	18,203	16,763	15,997	14,200	13,887	13,946	13,060	総数	16.40	23.60	25.62	27.79	26.33	23.60	21.31	19.24	17.32	16.47	14.78	14.39	14.42	13.45
0歳	6	7	2	3	0	0	1	0	1	0	0	0	1	1	0歳	0.01	0.01	0.00	0.00	0.00	0.00	0.00	0.00	0.00	0.00	0.00	0.00	0.00	0.00
1-4	1	0	3	0	1	0	0	0	0	0	0	0	1	0	1-4	0.00	0.00	0.00	0.00	0.00	0.00	0.00	0.00	0.00	0.00	0.00	0.00	0.00	0.00
5-9	0	0	0	0	0	2	1	0	0	0	1	0	1	0	5-9	0.00	0.00	0.00	0.00	0.00	0.00	0.00	0.00	0.00	0.00	0.00	0.00	0.00	0.00
10-14	21	45	67	85	75	53	45	37	33	39	38	39	30	40	10-14	0.02	0.05	0.07	0.09	0.08	0.06	0.05	0.04	0.03	0.04	0.04	0.04	0.03	0.04
15-19	2,635	4,102	4,703	5,051	4,616	3,951	3,533	3,012	2,566	2,501	2,278	2,206	2,247	2,177	15-19	3.08	4.57	5.16	5.51	5.02	4.31	3.79	3.18	2.65	2.58	2.37	2.29	2.32	2.24
20-24	4,682	7,336	7,978	8,321	7,909	7,280	6,703	6,022	5,670	5,358	4,801	4,537	4,390	4,143	20-24	5.48	8.18	8.76	9.07	8.60	7.95	7.20	6.37	5.86	5.52	5.00	4.70	4.54	4.27
25-29	3,311	4,786	5,427	5,867	5,534	4,762	4,455	4,256	3,855	3,625	3,274	3,150	3,117	2,915	25-29														

表3-2. 淋菌感染症:年齢別・性別

報告数

全体

	1999 (4-12月)	2000	2001	2002	2003	2004	2005	2006	2007	2008	2009	2010	2011	2012
総数	11,847	16,926	20,662	21,921	20,697	17,426	15,002	12,468	11,157	10,218	9,285	10,327	10,247	9,248
0歳	0	1	0	0	1	0	0	0	0	0	0	2	0	0
1-4	7	5	4	10	4	3	7	1	0	1	0	0	6	2
5-9	3	6	0	4	10	7	4	1	2	2	1	6	1	4
10-14	9	15	29	41	30	20	11	12	12	12	9	11	12	4
15-19	1,106	1,653	2,031	2,325	2,175	1,506	1,215	935	894	818	709	724	834	796
20-24	3,024	4,303	5,027	5,357	5,210	4,181	3,500	2,769	2,398	2,222	2,025	2,139	2,028	1,946
25-29	2,875	3,971	4,866	5,011	4,544	3,766	3,293	2,668	2,391	2,144	1,900	2,241	2,094	1,866
30-34	1,942	2,796	3,464	3,569	3,489	3,013	2,598	2,183	2,004	1,740	1,500	1,709	1,673	1,461
35-39	1,243	1,857	2,270	2,373	2,218	2,010	1,754	1,540	1,367	1,279	1,196	1,375	1,392	1,191
40-44	676	984	1,278	1,435	1,339	1,257	1,120	973	865	878	828	882	948	863
45-49	465	611	752	832	698	704	636	544	550	487	528	545	598	512
50-54	265	416	564	563	513	469	427	361	315	282	258	339	331	289
55-59	124	188	210	225	260	291	274	293	221	205	178	183	165	145
60-64	61	79	106	114	115	119	114	107	79	95	83	109	113	93
65-69	31	26	37	42	45	45	32	45	36	33	38	41	34	56
70歳以上	16	15	24	20	46	35	17	36	23	20	32	21	18	20

男性

	1999 (4-12月)	2000	2001	2002	2003	2004	2005	2006	2007	2008	2009	2010	2011	2012
総数	10,115	14,196	17,205	17,591	16,170	14,299	12,374	10,236	9,104	8,203	7,358	8,453	8,076	7,307
0歳	0	0	0	0	1	0	0	0	0	0	0	2	0	0
1-4	1	2	0	1	0	1	0	0	0	0	0	0	0	0
5-9	0	1	0	0	2	0	0	0	0	0	0	1	0	0
10-14	3	7	14	13	10	5	1	6	6	6	2	1	4	1
15-19	747	1,081	1,286	1,437	1,234	893	709	581	536	483	421	415	451	429
20-24	2,438	3,340	3,933	3,959	3,728	3,176	2,692	2,090	1,793	1,615	1,413	1,558	1,389	1,404
25-29	2,495	3,414	4,102	4,060	3,631	3,147	2,786	2,269	1,976	1,753	1,521	1,832	1,637	1,457
30-34	1,769	2,507	3,062	3,053	2,922	2,615	2,258	1,861	1,725	1,468	1,251	1,505	1,410	1,233
35-39	1,136	1,684	2,065	2,122	1,947	1,809	1,550	1,338	1,206	1,113	1,029	1,206	1,214	1,029
40-44	639	919	1,184	1,288	1,195	1,139	1,004	861	769	780	745	813	842	760
45-49	441	565	708	783	632	650	595	484	513	433	474	500	532	461
50-54	237	384	507	512	459	422	379	326	266	248	235	310	301	257
55-59	110	178	197	203	237	264	250	254	197	180	161	157	149	135
60-64	56	76	94	102	95	107	103	96	67	83	72	101	103	83
65-69	30	23	29	39	35	41	30	36	31	28	32	38	31	45
70歳以上	13	15	24	19	42	31	16	34	19	13	21	14	13	13

女性

	1999 (4-12月)	2000	2001	2002	2003	2004	2005	2006	2007	2008	2009	2010	2011	2012
総数	1,732	2,730	3,457	4,330	4,527	3,127	2,628	2,232	2,053	2,015	1,927	1,874	2,171	1,941
0歳	0	1	0	0	0	0	0	0	0	0	0	0	0	0
1-4	6	3	4	9	4	3	6	1	0	1	0	0	6	2
5-9	3	5	0	4	8	7	4	1	2	2	1	5	1	4
10-14	6	8	15	28	20	15	10	6	6	6	7	10	8	3
15-19	359	572	745	888	941	613	506	354	358	335	288	309	383	367
20-24	586	963	1,094	1,398	1,482	1,005	808	679	605	607	612	581	639	542
25-29	380	557	764	951	913	619	507	399	415	391	398	409	457	409
30-34	173	289	402	516	567	398	340	322	279	272	249	204	263	228
35-39	107	173	205	251	271	201	204	202	161	166	167	169	178	162
40-44	37	65	94	147	144	118	116	112	96	98	83	69	106	103
45-49	24	46	44	49	66	54	41	60	37	54	54	45	66	51
50-54	28	32	57	51	54	47	48	35	49	34	23	29	30	32
55-59	14	10	13	22	23	27	24	39	24	25	17	26	16	10
60-64	5	3	12	12	20	12	11	11	12	12	11	8	10	10
65-69	1	3	8	3	10	4	2	9	5	5	6	3	3	11
70歳以上	3	0	0	1	4	4	1	2	4	7	11	7	5	7

出典:国立感染症研究所 感染症情報センター 感染症発生動向調査

定点当たり報告数

全体

	1999 (4-12月)	2000	2001	2002	2003	2004	2005	2006	2007	2008	2009	2010	2011	2012
総数	13.86	18.87	22.68	23.91	22.50	19.02	16.11	13.18	11.53	10.52	9.66	10.70	10.60	9.52
0歳	0.00	0.00	0.00	0.00	0.00	0.00	0.00	0.00	0.00	0.00	0.00	0.00	0.00	0.00
1-4	0.01	0.01	0.00	0.01	0.00	0.00	0.01	0.00	0.00	0.00	0.00	0.00	0.01	0.00
5-9	0.00	0.01	-	0.00	0.01	0.01	0.00	0.00	0.00	0.00	0.00	0.01	0.00	0.00
10-14	0.01	0.02	0.03	0.04	0.03	0.02	0.01	0.01	0.01	0.01	0.01	0.01	0.01	0.00
15-19	1.29	1.84	2.23	2.54	2.36	1.64	1.31	0.99	0.92	0.84	0.74	0.75	0.86	0.82
20-24	3.54	4.80	5.52	5.84	5.66	4.56	3.76	2.93	2.48	2.29	2.11	2.22	2.10	2.00
25-29	3.36	4.43	5.34	5.46	4.94	4.11	3.54	2.82	2.47	2.21	1.98	2.32	2.17	1.92
30-34	2.27	3.12	3.80	3.89	3.79	3.29	2.79	2.31	2.07	1.79	1.56	1.77	1.73	1.50
35-39	1.45	2.07	2.49	2.59	2.41	2.19	1.88	1.63	1.41	1.32	1.24	1.42	1.44	1.23
40-44	0.79	1.10	1.40	1.56	1.46	1.37	1.20	1.03	0.89	0.90	0.86	0.91	0.98	0.89
45-49	0.54	0.68	0.83	0.91	0.76	0.77	0.68	0.58	0.57	0.50	0.55	0.56	0.62	0.53
50-54	0.31	0.46	0.62	0.61	0.56	0.51	0.46	0.38	0.33	0.29	0.27	0.35	0.34	0.30
55-59	0.15	0.21	0.23	0.25	0.28	0.32	0.29	0.31	0.23	0.21	0.19	0.19	0.17	0.15
60-64	0.07	0.09	0.12	0.12	0.13	0.13	0.12	0.11	0.11	0.10	0.09	0.11	0.12	0.10
65-69	0.04	0.03	0.04	0.05	0.05	0.05	0.03	0.05	0.04	0.03	0.04	0.04	0.04	0.06
70歳以上	0.02	0.02	0.03	0.02	0.05	0.04	0.02	0.04	0.02	0.02	0.03	0.02	0.02	0.02

男性

	1999 (4-12月)	2000	2001	2002	2003	2004	2005	2006	2007	2008	2009	2010	2011	2012
総数	11.83	15.83	18.89	19.18	17.58	15.61	13.29	10.82	9.40	8.45	7.66	8.76	8.35	7.53
0歳	0.00	0.00	0.00	0.00	0.00	0.00	0.00	0.00	0.00	0.00	0.00	0.00	0.00	0.00
1-4	0.00	0.00	0.00	0.00	0.00	0.00	0.00	0.00	0.00	0.00	0.00	0.00	0.00	0.00
5-9	0.00	0.00	0.00	0.00	0.00	0.00	0.00	0.00	0.00	0.00	0.00	0.00	0.00	0.00
10-14	0.00	0.01	0.02	0.01	0.01	0.01	0.00	0.01	0.01	0.01	0.00	0.00	0.00	0.00
15-19	0.87	1.21	1.41	1.57	1.34	0.97	0.76	0.61	0.55	0.50	0.44	0.43	0.47	0.44
20-24	2.85	3.72	4.32	4.32	4.05	3.47	2.89	2.21	1.85	1.66	1.47	1.61	1.	

表3-3.性器ヘルペスウイルス感染症：年齢別・性別

報告数

	全体													
	1999 (4-12)	2000	2001	2002	2003	2004	2005	2006	2007	2008	2009	2010	2011	2012
総数	6,566	8,946	9,314	9,666	9,832	9,777	10,258	10,447	9,223	8,292	7,760	8,420	8,240	8,637
0歳	1	1	1	2	0	0	2	1	0	0	0	1	0	2
1-4	4	6	5	5	2	7	8	8	2	3	2	4	2	2
5-9	6	4	8	5	4	4	4	7	13	3	6	1	3	4
10-14	8	13	15	15	18	12	11	12	17	9	11	12	9	12
15-19	327	462	509	518	550	503	477	430	468	336	320	332	350	331
20-24	1,073	1,503	1,601	1,620	1,605	1,662	1,615	1,582	1,409	1,308	1,161	1,238	1,100	1,154
25-29	1,140	1,630	1,711	1,747	1,727	1,617	1,735	1,762	1,567	1,411	1,285	1,395	1,284	1,402
30-34	948	1,286	1,348	1,415	1,391	1,406	1,510	1,609	1,422	1,267	1,138	1,237	1,297	1,236
35-39	731	969	1,034	1,054	1,089	1,139	1,139	1,193	1,057	956	900	973	1,028	1,062
40-44	491	689	702	705	829	788	936	951	832	753	685	780	785	905
45-49	429	558	554	517	589	552	638	697	623	512	558	568	560	641
50-54	421	581	606	638	589	593	589	566	472	447	428	512	521	482
55-59	293	359	323	420	457	511	539	546	482	429	368	372	331	377
60-64	251	340	322	359	305	344	339	380	281	308	319	344	330	360
65-69	218	241	252	284	281	251	262	236	199	175	212	233	237	213
70歳以上	225	304	323	362	396	388	454	467	379	375	367	418	403	454

男性

	男性													
	1999 (4-12)	2000	2001	2002	2003	2004	2005	2006	2007	2008	2009	2010	2011	2012
総数	2,975	3,907	3,957	4,074	4,075	3,874	4,129	4,311	3,757	3,383	3,078	3,272	3,292	3,399
0歳	1	0	0	1	0	0	1	0	0	0	0	0	0	1
1-4	1	2	3	2	1	3	2	4	0	1	1	1	1	1
5-9	2	1	3	2	1	4	3	3	5	1	3	1	2	1
10-14	2	1	4	1	6	3	2	1	5	1	3	3	4	1
15-19	86	113	117	118	115	86	86	80	86	65	74	73	71	63
20-24	342	411	463	453	463	421	417	450	371	350	315	312	281	323
25-29	423	592	616	593	563	511	601	648	571	522	458	459	431	467
30-34	458	623	608	635	559	564	630	686	598	546	488	518	536	508
35-39	418	524	550	577	581	583	563	563	528	460	409	436	469	472
40-44	299	428	412	418	485	464	486	512	446	441	356	390	394	438
45-49	236	301	297	284	348	307	333	362	346	284	293	301	297	328
50-54	242	324	311	334	290	284	287	296	218	205	190	256	258	233
55-59	141	185	154	211	243	242	263	263	241	181	168	164	147	167
60-64	133	158	170	161	133	137	153	173	128	134	138	149	172	162
65-69	98	116	107	127	113	101	103	92	80	73	71	90	88	77
70歳以上	93	128	142	157	174	164	199	178	134	119	111	119	141	157

女性

	女性													
	1999 (4-12)	2000	2001	2002	2003	2004	2005	2006	2007	2008	2009	2010	2011	2012
総数	3,591	5,039	5,357	5,592	5,757	5,903	6,129	6,136	5,466	4,909	4,682	5,148	4,948	5,238
0歳	0	1	1	1	0	0	1	1	0	0	0	1	0	1
1-4	3	4	2	3	1	4	6	4	2	2	1	3	1	1
5-9	4	3	5	3	3	0	1	4	8	2	3	0	1	3
10-14	6	12	11	14	12	9	9	11	12	8	8	9	5	11
15-19	241	349	392	400	435	417	391	350	382	271	246	259	279	268
20-24	731	1,092	1,138	1,167	1,142	1,241	1,198	1,132	1,038	958	846	926	819	831
25-29	717	1,038	1,095	1,154	1,164	1,106	1,134	1,114	996	889	827	936	853	935
30-34	490	663	740	780	832	842	880	923	824	721	650	719	761	728
35-39	313	445	484	477	508	556	576	630	529	496	491	537	559	590
40-44	192	261	290	287	344	324	450	439	386	312	329	390	391	467
45-49	193	257	257	233	241	245	305	335	277	228	265	267	263	313
50-54	179	257	295	304	299	309	302	270	254	242	238	256	263	249
55-59	152	174	169	209	214	269	276	283	241	248	200	208	184	210
60-64	118	182	152	198	172	207	186	207	153	174	181	195	158	198
65-69	120	125	145	157	168	150	159	144	119	102	141	143	149	136
70歳以上	132	176	181	205	222	224	255	289	245	256	256	299	262	297

出典：国立感染症研究所 感染症情報センター 感染症発生動向調査

定点当たり報告数

	全体													
	1999 (4-12)	2000	2001	2002	2003	2004	2005	2006	2007	2008	2009	2010	2011	2012
総数	7.68	9.97	10.22	10.54	10.69	10.67	11.02	11.04	9.53	8.54	8.07	8.73	8.52	8.89
0歳	0.00	0.00	0.00	0.00	0.00	0.00	0.00	0.00	0.00	0.00	0.00	0.00	0.00	0.00
1-4	0.00	0.01	0.01	0.01	0.01	0.01	0.01	0.01	0.01	0.01	0.01	0.01	0.01	0.01
5-9	0.01	0.00	0.01	0.01	0.00	0.00	0.00	0.01	0.01	0.01	0.01	0.01	0.01	0.01
10-14	0.01	0.01	0.02	0.02	0.02	0.01	0.01	0.01	0.02	0.01	0.01	0.01	0.01	0.01
15-19	0.38	0.52	0.56	0.56	0.56	0.60	0.55	0.51	0.45	0.48	0.35	0.33	0.34	0.36
20-24	1.25	1.68	1.76	1.77	1.74	1.81	1.73	1.67	1.46	1.35	1.21	1.28	1.14	1.19
25-29	1.33	1.82	1.88	1.91	1.88	1.77	1.86	1.86	1.62	1.45	1.34	1.45	1.33	1.44
30-34	1.11	1.43	1.48	1.54	1.51	1.53	1.62	1.70	1.47	1.30	1.18	1.28	1.34	1.27
35-39	0.85	1.08	1.14	1.15	1.18	1.24	1.22	1.26	1.09	0.98	0.94	1.01	1.06	1.09
40-44	0.57	0.77	0.77	0.77	0.90	0.86	1.01	1.01	0.86	0.78	0.71	0.81	0.81	0.93
45-49	0.50	0.62	0.61	0.56	0.64	0.60	0.69	0.74	0.64	0.53	0.58	0.59	0.58	0.66
50-54	0.49	0.65	0.67	0.70	0.64	0.65	0.63	0.60	0.49	0.46	0.45	0.53	0.54	0.50
55-59	0.34	0.40	0.35	0.46	0.50	0.56	0.58	0.50	0.44	0.38	0.39	0.34	0.39	0.39
60-64	0.29	0.38	0.35	0.39	0.33	0.38	0.36	0.40	0.29	0.32	0.33	0.36	0.34	0.37
65-69	0.25	0.27	0.28	0.31	0.31	0.27	0.28	0.25	0.21	0.18	0.22	0.24	0.25	0.22
70歳以上	0.26	0.34	0.35	0.39	0.43	0.42	0.49	0.49	0.39	0.39	0.38	0.43	0.42	0.47

男性

	男性													
	1999 (4-12)	2000	2001	2002	2003	2004	2005	2006	2007	2008	2009	2010	2011	2012
総数	3.48	4.36	4.34	4.44	4.43	4.23	4.44	4.56	3.88	3.48	3.20	3.39	3.40	3.50
0歳	0.00	0.00	0.00	0.00	0.00	0.00	0.00	0.00	0.00	0.00	0.00	0.00	0.00	0.00
1-4	0.00	0.00	0.00	0.00	0.00	0.00	0.00	0.00	0.00	0.00	0.00	0.00	0.00	0.00
5-9	0.00	0.00	0.00	0.00	0.00	0.00	0.00	0.00	0.01	0.00	0.00	0.00	0.00	0.00
10-14	0.00	0.00	0.00	0.00	0.01	0.00	0.00	0.00	0.01	0.00	0.00	0.00	0.00	0.00
15-19	0.10	0.13	0.13	0.13	0.13	0.09	0.09	0.08	0.09	0.07	0.08	0.08	0.07	0.06
20-24	0.40	0.46	0.51	0.49	0.50	0.46	0.45	0.48	0.38	0.36				

表3-4.尖圭コンジローマ：年齢別・性別

報告数

全体	1999 (4-12)	2000	2001	2002	2003	2004	2005	2006	2007	2008	2009	2010	2011	2012
総数	3,190	4,553	5,178	5,701	6,253	6,570	6,793	6,420	6,197	5,919	5,270	5,252	5,219	5,467
0歳	0	0	0	0	1	1	0	0	0	2	1	0	0	1
1-4	4	0	2	3	3	1	2	1	3	2	4	1	1	6
5-9	2	2	4	2	0	5	2	3	1	1	4	4	3	3
10-14	6	3	6	8	10	10	6	8	5	4	4	6	7	5
15-19	412	654	640	698	740	599	620	525	417	413	331	289	333	318
20-24	1,009	1,347	1,530	1,564	1,606	1,517	1,625	1,464	1,389	1,277	1,054	1,084	1,053	974
25-29	656	911	1,082	1,209	1,308	1,337	1,416	1,296	1,260	1,219	1,130	1,021	998	1,047
30-34	416	597	690	839	967	1,139	1,098	1,021	1,022	981	829	876	779	898
35-39	243	361	456	536	622	751	763	749	764	672	645	639	708	709
40-44	165	247	279	349	371	436	484	498	536	486	468	487	476	557
45-49	102	152	183	208	215	291	278	279	333	321	282	333	353	374
50-54	61	140	142	136	174	187	178	236	191	216	196	193	184	177
55-59	42	44	67	64	130	148	159	154	121	122	122	126	130	130
60-64	41	33	48	32	58	73	80	94	71	98	92	109	99	115
65-69	15	17	19	24	24	33	47	44	46	55	45	42	39	73
70歳以上	16	44	30	29	24	42	35	48	38	50	63	42	56	80

男性

男性	1999 (4-12)	2000	2001	2002	2003	2004	2005	2006	2007	2008	2009	2010	2011	2012
総数	1,820	2,511	2,814	3,044	3,299	3,628	3,795	3,547	3,472	3,357	2,981	3,014	2,987	3,120
0歳	0	0	0	0	1	1	0	0	0	0	0	0	0	1
1-4	2	1	1	2	2	1	0	3	0	0	0	1	0	3
5-9	2	1	3	1	0	5	0	3	1	1	4	4	2	2
10-14	4	2	4	2	2	4	2	4	1	0	0	1	1	4
15-19	157	231	209	179	206	124	128	124	83	106	79	60	85	84
20-24	470	576	634	599	567	545	639	501	483	439	364	420	403	329
25-29	354	500	560	613	649	700	779	674	652	659	586	500	481	518
30-34	298	422	452	567	620	731	716	641	673	601	504	538	488	542
35-39	195	261	350	415	449	547	533	546	534	478	430	427	498	454
40-44	123	190	216	264	287	331	374	370	405	373	346	388	346	419
45-49	77	118	150	173	169	228	205	222	257	252	237	276	271	298
50-54	48	106	118	114	148	153	136	183	151	176	171	146	140	125
55-59	32	32	42	53	109	135	144	141	105	109	107	105	115	115
60-64	33	28	37	26	52	62	65	72	57	77	76	83	88	106
65-69	12	12	18	15	21	26	43	34	40	47	38	38	25	64
70歳以上	13	31	20	21	17	35	30	32	27	39	39	27	44	56

女性

女性	1999 (4-12)	2000	2001	2002	2003	2004	2005	2006	2007	2008	2009	2010	2011	2012
総数	1,370	2,042	2,364	2,657	2,954	2,942	2,998	2,873	2,725	2,562	2,289	2,238	2,232	2,347
0歳	0	0	0	0	0	0	0	0	0	2	1	0	0	0
1-4	2	0	1	1	1	0	1	1	0	2	4	0	1	3
5-9	0	1	1	1	0	0	2	0	0	0	0	0	1	1
10-14	2	1	2	6	8	6	4	4	4	4	4	5	6	1
15-19	255	423	431	519	534	475	492	401	334	307	252	229	248	234
20-24	539	771	896	965	1,039	972	986	963	906	838	690	664	650	645
25-29	302	411	522	596	659	637	637	622	608	560	544	521	517	529
30-34	118	175	238	272	347	408	382	380	349	380	325	338	291	356
35-39	48	100	106	121	173	204	230	203	230	194	215	212	210	255
40-44	42	57	63	85	84	105	110	128	131	113	122	99	130	138
45-49	25	34	33	35	46	63	73	57	76	69	45	57	82	76
50-54	13	34	24	22	26	34	42	53	40	40	25	47	44	52
55-59	10	12	25	11	21	13	15	13	16	13	15	21	15	15
60-64	8	5	11	6	6	11	15	22	14	21	16	26	11	9
65-69	3	5	1	9	3	7	4	10	6	8	7	4	14	9
70歳以上	3	13	10	8	7	7	5	16	11	11	24	15	12	24

*2007年は病原微生物検出情報第29巻第9号(2008年9月号)より
出典：国立感染症研究所 感染症情報センター 感染症発生動向調査

定点当たり報告数

全体	1999 (4-12)	2000	2001	2002	2003	2004	2005	2006	2007	2008	2009	2010	2011	2012
総数	3.73	5.08	5.68	6.22	6.8	7.17	7.30	6.79	6.40	6.10	5.48	5.44	5.40	5.63
0歳	0.00	0.00	0.00	0.00	0.00	0.00	0.00	0.00	0.00	0.00	0.00	0.00	0.00	0.00
1-4	0.00	0.00	0.00	0.00	0.00	0.00	0.00	0.00	0.00	0.00	0.00	0.00	0.00	0.01
5-9	0.00	0.00	0.00	0.00	0.00	0.01	0.00	0.00	0.00	0.00	0.00	0.00	0.00	0.00
10-14	0.01	0.00	0.01	0.01	0.01	0.01	0.01	0.01	0.01	0.01	0.00	0.00	0.01	0.01
15-19	0.48	0.73	0.70	0.76	0.80	0.65	0.67	0.55	0.43	0.43	0.34	0.30	0.34	0.33
20-24	1.18	1.50	1.68	1.71	1.75	1.66	1.75	1.55	1.43	1.32	1.10	1.12	1.09	1.00
25-29	0.77	1.02	1.19	1.32	1.42	1.46	1.52	1.37	1.30	1.26	1.18	1.06	1.03	1.08
30-34	0.49	0.67	0.76	0.91	1.05	1.24	1.18	1.08	1.06	1.01	0.86	0.91	0.81	0.92
35-39	0.28	0.40	0.50	0.58	0.68	0.82	0.82	0.79	0.79	0.69	0.67	0.66	0.73	0.73
40-44	0.19	0.28	0.31	0.38	0.40	0.48	0.52	0.53	0.55	0.50	0.49	0.50	0.49	0.57
45-49	0.12	0.17	0.20	0.23	0.23	0.32	0.30	0.29	0.34	0.33	0.29	0.35	0.37	0.39
50-54	0.07	0.16	0.16	0.15	0.19	0.20	0.19	0.25	0.20	0.22	0.20	0.20	0.19	0.18
55-59	0.05	0.05	0.07	0.07	0.14	0.16	0.17	0.16	0.13	0.13	0.13	0.13	0.13	0.13
60-64	0.05	0.04	0.05	0.03	0.06	0.08	0.09	0.10	0.07	0.10	0.10	0.11	0.10	0.12
65-69	0.02	0.02	0.02	0.03	0.03	0.04	0.05	0.05	0.05	0.06	0.05	0.04	0.04	0.08
70歳以上	0.02	0.05	0.03	0.03	0.03	0.05	0.04	0.05	0.04	0.05	0.07	0.04	0.06	0.08

男性

男性	1999 (4-12)	2000	2001	2002	2003	2004	2005	2006	2007	2008	2009	2010	2011	2012
総数	2.13	2.8	3.09	3.32	3.59	3.96	4.08	3.75	3.59	3.46	3.10	3.12	3.09	3.21
0歳	0.00	0.00	0.00	0.00	0.00	0.00	0.00	0.00	0.00	0.00	0.00	0.00	0.00	0.00
1-4	0.00	0.00	0.00	0.00	0.00	0.00	0.00	0.00	0.00	0.00	0.00	0.00	0.00	0.00
5-9	0.00	0.00	0.00	0.00	0.00	0.01	0.00	0.00	0.00	0.00	0.00	0.00	0.00	0.00
10-14	0.00	0.00	0.00	0.00	0.00	0.00	0.00	0.00	0.00	0.00	0.00	0.00	0.00	0.00
15-19	0.18	0.26	0.23	0.20	0.22	0.14	0.14	0.13	0.09	0.11	0.08	0.06	0.09	0.09
20-24	0.55	0.64	0.70	0.65	0.62	0.59	0.69	0.53	0.50	0.45	0.38	0.44	0.42	0.34
25-29	0.41	0.56	0.61	0.67	0.71	0.76	0.84	0.71	0.67	0.68	0.61	0.52	0.50	0.53
30-34	0.35	0.47	0.50	0.62	0.67	0.80	0.77	0.68	0.70	0.62	0.52	0.56	0.50	0.56
35-39	0.23	0.29	0.38	0.45	0.49	0.60	0.57	0.58	0.55	0.49	0.45	0.44	0.51	0.47
40-44	0.14	0.21	0.24	0.29	0.31	0.36	0.40	0.39	0.42	0.38	0.36	0.40	0.36	0.43
45-49	0.09	0.13	0.16	0.19	0.18	0.25	0.22	0.23	0.27	0.26	0.25	0.29	0.28	0.31
50-54	0.06	0.12	0.13	0.12	0.16	0.17	0.15	0.19	0.16	0.18	0.18	0.15	0.14	0.13
55-59	0.04	0.04	0.05	0.06	0.12	0.15	0.15	0.11	0.11	0.11	0.11	0.11	0.12	0.12
60-64	0.04	0.03	0.04	0.03	0.06	0.07	0.07	0.08	0.06	0.08	0.08	0.09	0.09	0.11
65-69	0.01	0.01	0.02	0.02	0.02	0.03	0.05	0.04	0.04	0.05	0.04	0.04	0.03	0.07
70歳以上	0.02	0.03	0.02	0.02	0.02	0.04	0.03	0.03	0.03	0.04	0.04	0.03	0.05	0.06

女性

女性	1999 (4-12)	2000	2001	2002	2003	2004	2005
----	----------------	------	------	------	------	------	------

表4-1.性器クラミジア感染症:都道府県別

報告数

全体

	1990	1991	1992	1993	1994	1995	1996	1997	1998	1999 (1-3月)	1999 (4-12)	2000	2001	2002	2003	2004	2005	2006	2007	2008	2009	2010	2011	2012
総数	13,415	14,913	15,258	13,787	14,332	13,771	14,534	15,923	17,614	4,433	25,033	37,028	40,836	43,766	41,945	38,155	35,057	32,112	29,939	28,398	26,045	26,315	25,682	24,530
北海道	705	785	1,304	1,367	1,530	1,468	1,487	1,720	1,596	322	2,097	2,498	2,635	3,053	2,953	2,548	2,643	2,371	2,020	1,802	1,841	1,794	1,727	1,787
青森県	77	35	54	42	51	58	42	30	17	4	377	492	495	642	604	508	436	334	374	366	338	332	421	346
岩手県	215	187	118	127	205	304	315	308	381	117	464	669	744	950	643	529	501	473	385	335	322	354	358	289
宮城県	167	187	187	138	99	83	86	87	193	36	807	1,045	1,064	1,032	1,060	886	777	648	695	594	614	651	512	473
秋田県	40	57	67	34	28	36	24	55	40	11	176	201	260	307	533	437	444	410	370	335	281	240	239	213
山形県	283	310	156	241	212	256	299	337	328	96	278	429	412	421	423	378	279	208	174	158	210	237	222	183
福島県	30	58	58	87	96	97	122	141	139	26	353	370	469	580	684	654	609	637	635	627	630	640	578	521
茨城県	428	453	420	465	636	624	667	590	622	149	788	967	1,094	1,067	1,298	1,222	1,491	1,456	1,262	1,277	1,029	964	995	831
栃木県	461	657	658	481	389	264	275	435	374	86	476	643	860	1,029	802	700	598	579	591	483	418	427	345	299
群馬県	850	827	870	786	714	640	689	897	996	231	1,443	1,812	1,844	1,900	1,765	1,628	1,496	1,195	1,057	1,007	888	955	894	910
埼玉県	297	271	431	710	691	572	909	846	769	218	1,143	2,320	2,202	2,383	2,475	2,363	2,278	1,977	1,783	1,541	1,371	1,539	1,369	1,329
千葉県	335	360	320	260	217	215	250	200	201	50	581	1,027	1,309	1,334	1,335	1,370	1,283	1,205	1,071	929	826	788	958	809
東京都	1,276	1,449	1,724	1,425	1,291	1,262	1,597	1,796	2,054	587	2,093	2,688	2,789	2,536	2,422	2,476	2,132	2,133	2,485	2,605	2,295	2,376	2,426	2,315
神奈川県	460	581	591	576	595	800	791	945	1,218	308	1,190	1,469	1,913	2,040	1,795	1,825	1,571	1,413	1,240	1,134	1,074	1,131	1,171	1,117
新潟県	384	433	373	282	228	253	274	257	376	100	387	450	454	549	374	417	332	289	268	243	204	275	222	217
富山県	190	228	331	483	512	410	375	375	357	97	275	279	221	221	206	200	151	161	160	203	113	134	135	116
石川県	240	235	197	165	147	138	120	173	137	23	222	264	263	252	215	232	227	209	181	141	184	187	182	290
福井県	149	166	140	122	135	133	111	123	75	29	107	138	178	150	126	124	134	121	99	111	78	66	48	62
山梨県	4	11	10	3	7	4	6	4	-	2	90	143	288	203	162	119	123	235	223	169	153	142	98	158
長野県	373	496	523	328	263	245	230	178	237	69	343	506	653	788	698	607	541	518	447	389	348	348	272	317
岐阜県	89	75	79	57	58	73	87	95	117	33	161	265	286	354	345	306	285	273	234	226	248	248	228	248
静岡県	59	79	40	50	43	54	47	49	66	6	756	1,114	1,070	1,102	993	878	927	846	690	574	527	513	604	617
愛知県	1,551	1,692	1,663	1,403	1,543	1,388	1,189	1,045	1,191	257	1,504	2,253	2,523	2,477	2,234	2,170	1,696	1,597	1,699	1,892	1,695	1,680	1,560	1,620
三重県	116	185	139	134	147	162	96	103	205	104	294	331	311	277	268	230	255	307	233	245	194	213	176	163
滋賀県	76	124	145	108	94	56	108	135	108	31	113	131	169	181	178	143	159	121	81	56	83	117	75	51
京都府	326	237	220	163	208	180	166	291	267	59	637	1,291	1,562	1,573	1,642	690	616	479	442	456	461	444	510	475
大阪府	1,820	1,940	1,508	1,165	1,169	1,172	1,330	1,513	1,939	467	1,980	3,707	3,604	4,004	3,836	4,134	3,502	3,119	2,988	2,875	2,351	2,165	2,276	2,157
兵庫県	228	319	411	274	336	322	356	426	517	133	743	1,143	1,269	1,305	1,328	1,320	1,306	1,260	1,139	1,048	975	1,015	842	854
奈良県	35	39	33	32	14	8	13	9	12	5	150	209	294	292	284	239	236	230	148	114	79	87	90	84
和歌山県	82	74	68	52	48	47	56	63	50	8	55	54	88	77	152	148	145	143	153	157	134	166	163	172
鳥取県	7	15	13	6	15	9	7	51	29	9	126	202	186	215	211	183	164	142	142	442	436	477	384	316
島根県	18	25	31	30	52	57	51	74	79	19	77	133	125	119	143	143	140	97	129	139	109	140	114	133
岡山県	35	54	95	83	115	91	94	92	160	43	673	877	1,126	1,182	1,036	911	804	804	700	582	462	419	351	327
広島県	177	221	239	249	308	308	333	245	323	70	426	771	797	722	641	673	565	548	620	634	665	584	605	606
山口県	89	99	101	55	61	60	94	81	50	10	143	276	442	409	378	393	327	336	331	288	267	305	286	253
徳島県	100	113	128	88	70	105	86	83	63	12	44	81	78	79	223	183	126	147	194	198	145	172	147	133
香川県	52	171	192	211	166	179	109	174	162	50	189	391	459	396	333	297	327	282	249	187	177	225	241	197
愛媛県	20	39	32	31	29	28	29	22	87	15	313	354	324	403	286	218	177	188	161	163	131	171	156	103
高知県	36	50	110	53	39	61	35	39	67	15	70	117	120	126	86	73	52	38	43	32	21	24	27	17
福岡県	838	916	822	786	1,182	998	907	1,224	1,140	331	1,177	1,810	2,493	3,063	2,676	2,285	2,315	1,862	1,512	1,283	1,580	1,502	1,567	1,444
佐賀県	168	177	166	109	91	121	152	159	236	67	265	302	363	250	253	241	241	201	206	172	169	220	217	233
長崎県	64	48	98	135	129	80	108	91	120	21	103	63	182	271	237	283	307	261	228	179	186	197	137	195
熊本県	56	71	57	51	66	79	75	38	201	43	518	1,042	1,039	995	1,057	894	740	684	737	653	565	516	561	485
大分県	91	106	76	70	73	97	78	99	100	18	101	162	112	162	179	188	134	112	143	157	131	158	176	157
宮崎県	51	36	50	41	57	44	61	52	60	14	293	649	689	825	746	470	401	419	429	392	318	324	314	270
鹿児島県	251	212	192	216	157	119	181	162	145	30	190	483	541	810	923	729	579	576	433	382	328	348	376	400
沖縄県	16	10	18	13	16	11	17	11	10	2	242	407	437	660	704	510	485	468	355	423	391	305	327	238

出典:国立感染症研究所 感染症情報センター 感染症発生動向調査

表4-2.性器クラミジア感染症:都道府県別・男性

報告数

男性

	1990	1991	1992	1993	1994	1995	1996	1997	1998	1999 (1-3月)	1999 (4-12)	2000	2001	2002	2003	2004	2005	2006	2007	2008	2009	2010	2011	2012
総数		9,897	8,993	7,711	7,993	7,762	7,984	8,974	9,617	2,327	11,007	15,856	17,497	18,284	17,725	16,533	15,220	13,909	13,176	12,401	11,845	12,428	11,736	11,470
北海道	-	567	909	959	1,215	1,188	1,198	1,357	1,235	247	908	537	622	780	741	711	542	528	418	414	392	399	381	409
青森県	-	31	38	23	30	25	20	26	15	4	198	261	252	283	204	179	144	136	144	122	102	130	107	134
岩手県	-	144	95	71	160	186	174	193	194	60	189	244	246	353	286	222	221	187	155	166	186	181	178	165
宮城県	-	164	171	123	80	74	73	64	175	35	286	413	507	480	457	379	281	259	356	305	294	316	237	232
秋田県	-	13	7	-	6	6	-	2	4	-	32	48	62	88	251	231	196	218	201	185	158	119	122	97
山形県	-	254	63	129	119	143	125	153	140	36	110	189	194	216	203	156	122	99	88	70	67	88	73	42
福島県	-	23	26	34	32	44	54	57	46	14	162	190	258	284	249	226	202	271	313	318	307	344	303	255
茨城県	-	258	206	152	279	254	292	277	317	72	392	461	496	543	694	565	679	664	496	453	350	356	377	374
栃木県	-	375	348	206	161	94	94	153	137	37	212	293	487	555	494	450	384	355	357	305	267	313	239	213
群馬県	-	664	713	634	608	549	580	818	895	209	781	952	966	1,074	959	809	802	548	508	487	363	463	507	481
埼玉県	-	193	186	206	191	165	176	179	159	29	288	719	697	771	787	763	677	559	565	541	568	607	573	625
千葉県	-	220	163	104	84	87	107	84	77	20	208	404	541	589	558	648	578	482	450	372	384	394	391	366
東京都	-	910	962	886	752	825	986	1,179	1,164	306	998	1,389	1,468	1,251	1,161	1,273	1,100	1,108	1,231	1,243	1,228	1,343	1,390	1,370
神奈川県	-	303	218	171	171	184	203	222	367	98	625	907	1,075	994	911	1,065	878	736	702	621	589	615	619	608
新潟県	-	238	176	132	122	139	144	157	279	56	195	288	322	334	246	253	233	154	149	131	119	190	143	141
富山県	-	152	136	105	98	70	126	105	111	29	72	84	106	131	119	138	80	53	71	97	38	62	54	44
石川県	-	152	130	110	96	81	67	105	81	16	101	159	148	133	138	131	138	143	113	62	98	95	99	126
福井県	-	66	40	35	33	27	37	32	21	7	26	47	71	56	52	67	70	78	66	75	41	34	14	21
山梨県	-	7	2	-	-	-	-	1	-	-	14	30	50	47	21	36	26	20	23	17	10	14	5	12
長野県	-	217	142	79	62	59	39	39	69	17	48	102	179	232	246	221	231	229	207	161	116	105	88	108
岐阜県	-	65	73	52	56	72	76	84	75	23	102	161	187	189	180	151	166	130	141	155	164	166	144	159
静岡県	-	35	16	18	21	18	17	13	21	3	195	340	364	353	296	242	255	313	281	263	235	245	269	272
愛知県	-	1,175	1,111	950	1,021	864	811	687	753	159	990	1,428	1,596	1,471	1,320	1,282	1,165	1,121	1,106	1,044	1,007	945	885	856
三重県	-	170	114	58	60	83	58	52	83	41	100	130	134	121	106	119	107	109	87	97	87	90	79	81
滋賀県	-	92	109	88	85	40	74	76	59	20	61	56	50	55	74	55	92	51	31	15	36	53	41	22
京都府	-	67	39	23	62	46	44	33	33	10	48	180	134	163	142	112	114	92	73	59	57	83	107	132
大阪府	-	1,615	1,202	1,006	841	869	866	1,035	1,119	254	1,011	1,703	1,724	1,674	1,577	1,437	1,388	1,279	1,011	947	901	848	795	859
兵庫県	-	123	110	79	130	148	145	212	273	54	360	627	637	661	722	630	625	553	513	470	464	447	422	453
奈良県	-	16	6	1	5	4	11	4	2	1	96	150	209	201	185	158	146	146	80	74	46	51	69	61
和歌山県	-	66	65	46	46	45	55	57	42	7	28	30	51	49	90	95	72	78	74	87	80	78	76	93
鳥取県	-	15	13	6	14	9	6	44	22	7	70	62	60	67	60	31	56	58	59	352	357	380	222	170
島根県	-	21	27	23	46	46	43	59	60	16	41	68	61	54	86	77	82	60	66	80	66	90	73	74
岡山県	-	43	78	40	56	69	85	78	120	23	210	243	313	369	360	313	277	313	336	223	190	159	105	93
広島県	-	134	159	149	137	135	127	97	133	29	182	227	259	282	254	229	209	211	319	324	367	328	351	358
山口県	-	69	55	35	38	36	38	49	38	6	58	98	137	174	150	143	126	133	108	89	90	106	107	93
徳島県	-	113	124	87	69	103	82	81	58	12	25	48	37	12	185	148	85	119	144	162	126	148	126	116
香川県	-	55	39	21	19	27	21	39	58	28	62	123	151	107	110	111	125	108	106	86	67	92	80	84
愛媛県	-	39	32	31	28	28	28	22	37	3	90	111	82	83	82	76	72	66	41	77	78	124	119	62
高知県	-	8	4	7	5	4	1	19	28	10	23	56	51	54	23	24	14	13	14	4	1	10	7	1
福岡県	-	494	416	407	577	530	468	603	603	211	660	1,058	1,205	1,369	1,274	1,172	1,280	1,022	871	721	894	859	833	763
佐賀県	-	160	138	92	85	112	130	142	215	60	174	190	224	186	195	182	181	146	145	130	130	164	166	179
長崎県	-	-	5	10	11	2	6	4	5	-	7	27	40	98	70	103	130	137	132	102	119	129	86	89
熊本県	-	55	44	30	42	47	41	23	57	9	187	353	328	277	321	249	181	145	169	160	153	151	154	118
大分県	-	101	72	68	69	92	73	91	97	17	76	112	63	80	72	93	53	53	69	67	61	88	90	90
宮崎県	-	26	44	34	27	25	27	29	27	9	155	254	317	357	363	272	222	212	244	190	172	177	176	124
鹿児島県	-	180	156	181	128	97	141	127	103	21	121	255	291	539	579	428	326	322	262	197	177	208	212	217
沖縄県	-	9	11	10	16	11	15	11	10	2	30	49	45	45	72	78	87	92	81	81	43	41	42	28

出典:国立感染症研究所 感染症情報センター 感染症発生動向調査

表4-3.性器クラミジア感染症：都道府県別・女性

報告数

女性

	1990	1991	1992	1993	1994	1995	1996	1997	1998	1999 (1-3月)	1999 (4-12)	2000	2001	2002	2003	2004	2005	2006	2007	2008	2009	2010	2011	2012
総数		5,016	6,265	6,076	6,339	6,009	6,550	6,949	7,997	2,106	14,026	21,172	23,339	25,482	24,220	21,622	19,837	18,203	16,763	15,997	14,200	13,887	13,946	13,060
北海道	-	218	395	408	315	280	289	363	361	75	1,189	1,961	2,013	2,273	2,212	1,837	2,101	1,843	1,602	1,388	1,449	1,395	1,346	1,378
青森県	-	4	16	19	21	33	22	4	2	-	179	231	243	359	400	329	292	198	230	244	236	202	314	212
岩手県	-	43	23	56	45	118	141	115	187	57	275	425	498	597	357	307	280	286	230	169	136	173	180	124
宮城県	-	23	16	15	19	9	13	23	18	1	521	632	557	552	603	507	496	389	339	289	320	335	275	241
秋田県	-	44	60	34	22	30	24	53	36	11	144	153	198	219	282	206	248	192	169	150	123	121	117	116
山形県	-	56	93	112	93	113	174	184	188	60	168	240	218	205	220	222	157	109	86	88	143	149	149	141
福島県	-	35	32	53	64	53	68	84	93	12	191	180	211	296	435	428	407	366	322	309	323	296	275	266
茨城県	-	195	214	313	357	370	375	313	305	77	396	506	598	524	604	657	812	792	766	824	679	608	618	457
栃木県	-	282	310	275	228	170	181	282	237	49	264	350	373	474	308	250	214	224	234	178	151	114	106	86
群馬県	-	163	157	152	106	91	109	79	101	22	662	860	878	826	806	819	694	647	549	520	525	492	387	429
埼玉県	-	78	245	504	500	407	733	667	610	189	855	1,601	1,505	1,612	1,688	1,600	1,601	1,418	1,218	1,000	803	932	796	704
千葉県	-	140	157	156	133	128	143	116	124	30	373	623	768	745	777	722	705	723	621	557	442	394	567	443
東京都	-	539	762	539	539	437	611	617	890	281	1,095	1,299	1,321	1,285	1,261	1,203	1,032	1,025	1,254	1,362	1,067	1,033	1,036	945
神奈川県	-	278	373	405	424	616	588	723	851	210	565	562	838	1,046	884	760	693	677	538	513	485	516	552	509
新潟県	-	195	197	150	106	114	130	100	97	44	192	162	132	215	128	164	99	135	119	112	85	85	79	76
富山県	-	76	195	378	414	340	249	270	246	68	203	195	115	90	87	62	71	108	89	106	75	72	81	72
石川県	-	83	67	55	51	57	53	68	56	7	121	105	115	119	77	101	89	66	68	79	86	92	83	164
福井県	-	100	100	87	102	106	74	91	54	22	81	91	107	94	74	57	64	43	33	36	37	32	34	41
山梨県	-	4	8	3	7	4	6	3	-	2	76	113	238	156	141	83	97	215	200	152	143	128	93	146
長野県	-	279	381	249	201	186	191	139	168	52	295	404	474	556	452	386	310	289	240	228	232	243	184	209
岐阜県	-	10	6	5	2	1	11	11	42	10	59	104	99	165	165	155	119	143	93	71	84	82	84	89
静岡県	-	44	24	32	22	36	30	36	45	3	561	774	706	749	697	636	672	533	409	311	292	268	335	345
愛知県	-	517	552	453	522	524	378	358	438	98	514	825	927	1,006	914	888	531	476	593	848	688	735	675	764
三重県	-	15	25	76	87	79	38	51	122	63	194	201	177	156	162	111	148	198	146	148	107	123	97	82
滋賀県	-	32	36	20	9	16	34	59	49	11	52	75	119	126	104	88	67	70	50	41	47	64	34	29
京都府	-	170	181	140	146	134	122	258	234	49	589	1,111	1,428	1,410	1,500	578	502	387	369	397	404	361	403	343
大阪府	-	325	306	159	328	303	464	478	820	213	969	2,004	1,880	2,330	2,259	2,697	2,114	1,840	1,977	1,928	1,450	1,317	1,481	1,298
兵庫県	-	196	301	195	206	174	211	214	244	79	383	516	632	644	606	690	681	707	626	578	511	568	420	401
奈良県	-	23	27	31	9	4	2	5	10	4	54	59	85	91	99	81	90	84	68	40	33	36	21	23
和歌山県	-	8	3	6	2	2	1	6	8	1	27	24	37	28	62	53	73	65	79	70	54	88	87	79
鳥取県	-	-	-	-	1	-	1	7	7	2	56	140	126	148	151	152	108	84	83	90	79	97	162	146
島根県	-	4	4	7	6	11	8	15	19	3	36	65	64	65	57	66	58	37	63	59	43	50	41	59
岡山県	-	11	17	43	59	22	9	14	40	20	463	634	813	813	676	598	527	491	364	359	272	260	246	234
広島県	-	87	80	100	171	173	206	148	190	41	244	544	538	440	387	444	356	337	301	310	298	256	254	248
山口県	-	30	46	20	23	24	56	32	12	4	85	178	305	235	228	250	201	203	223	199	177	199	179	160
徳島県	-	-	4	1	1	2	4	2	5	-	19	33	41	67	38	35	41	28	50	36	19	24	21	17
香川県	-	116	153	190	147	152	88	135	104	22	127	268	308	289	223	186	202	174	143	101	110	133	161	113
愛媛県	-	-	-	-	1	-	1	-	50	12	223	243	242	320	204	142	105	122	120	86	53	47	37	41
高知県	-	42	106	46	34	57	34	20	39	5	61	69	72	63	49	38	25	29	29	28	20	14	20	16
福岡県	-	422	406	379	605	468	439	621	537	120	517	752	1,288	1,694	1,402	1,113	1,035	840	641	562	686	643	734	681
佐賀県	-	17	28	17	6	9	22	17	21	7	91	112	139	64	58	59	60	55	61	42	39	56	51	54
長崎県	-	48	93	125	118	78	102	87	115	21	96	36	142	173	167	180	177	124	96	77	67	68	51	106
熊本県	-	16	13	21	24	32	34	15	144	34	331	689	711	718	736	645	559	539	568	493	412	365	407	367
大分県	-	5	4	2	4	5	5	8	3	1	25	50	49	82	107	95	81	59	74	90	70	70	86	67
宮崎県	-	10	6	7	30	19	34	23	33	5	138	395	372	468	383	198	179	207	185	202	146	147	138	146
鹿児島県	-	32	36	35	29	22	40	35	42	9	69	228	250	271	344	301	253	254	171	185	151	140	164	183
沖縄県	-	1	7	3	-	-	2	-	-	-	212	358	392	615	632	432	398	376	274	342	348	264	285	210

出典：国立感染症研究所 感染症情報センター 感染症発生動向調査

表4-4.性器クラミジア感染症：都道府県別

定点当たり報告数

全体

	1990	1991	1992	1993	1994	1995	1996	1997	1998	1999 (1-3月)	1999 (4-12)	2000	2001	2002	2003	2004	2005	2006	2007	2008	2009	2010	2011	2012
北海道	30.65	34.13	56.70	59.43	66.52	63.83	64.65	74.78	69.39	14.00	51.15	56.77	61.28	74.46	70.31	62.15	62.93	33.95	30.93	29.25	27.10	27.27	26.56	25.26
青森県	8.56	3.89	6.00	4.67	5.67	6.44	4.67	3.33	1.89	0.44	29.00	35.14	41.25	53.50	46.46	39.08	33.54	25.69	31.17	30.50	26.00	25.54	32.38	28.83
岩手県	21.50	18.70	11.80	12.70	20.50	30.40	31.50	30.80	38.10	11.70	38.67	51.46	57.23	73.08	49.46	40.69	38.54	36.38	29.62	23.93	21.47	25.29	25.57	22.23
宮城県	12.85	14.38	14.38	10.62	7.62	6.38	6.62	6.69	13.79	2.77	47.47	61.47	59.11	57.33	58.89	49.22	43.17	34.11	36.58	31.26	32.32	34.26	30.12	26.28
秋田県	5.00	7.13	8.38	4.25	3.50	4.50	3.00	6.88	5.00	1.38	16.00	14.36	18.57	21.93	38.07	31.21	34.15	29.29	26.43	23.93	20.07	17.14	17.07	15.21
山形県	31.44	34.44	17.33	26.78	23.56	28.44	33.22	37.44	36.44	10.67	27.80	42.90	45.78	42.10	42.30	37.80	27.90	20.80	17.40	17.56	21.00	23.70	24.67	20.33
福島県	2.73	5.27	5.27	7.91	8.73	8.82	11.09	12.82	12.64	2.36	22.06	23.13	29.31	36.25	42.75	40.88	38.06	30.33	31.75	39.19	39.38	40.00	36.13	32.56
茨城県	23.78	25.17	23.33	25.83	35.33	34.67	37.06	32.78	34.56	8.28	39.40	48.35	64.35	50.81	61.81	58.19	71.00	69.33	60.10	60.81	46.77	43.82	45.23	39.57
栃木県	41.91	59.73	59.82	43.73	35.36	24.00	25.00	39.55	34.00	7.82	31.73	42.87	53.75	64.31	50.13	43.75	37.38	36.19	36.94	30.19	24.59	25.12	20.29	17.59
群馬県	60.71	59.07	62.14	56.14	51.00	45.71	49.21	64.07	71.14	16.50	60.13	72.48	76.83	76.00	70.60	65.12	59.84	45.96	40.65	38.73	34.15	39.79	38.87	37.92
埼玉県	12.91	11.78	18.74	30.87	30.04	24.87	39.52	36.78	33.43	9.48	31.75	49.36	43.18	47.66	49.50	47.26	43.81	37.30	32.42	28.02	24.93	27.98	24.89	24.16
千葉県	22.33	24.00	21.33	17.33	14.47	14.33	16.67	13.33	14.36	3.57	17.09	26.33	33.56	34.21	36.08	36.05	29.84	31.71	28.95	25.11	22.94	20.74	23.95	19.73
東京都	42.53	48.30	57.47	35.63	32.27	31.55	39.92	43.80	50.10	14.32	52.33	68.92	68.02	63.40	59.07	60.39	52.00	53.33	48.73	48.24	42.50	44.83	44.93	42.87
神奈川県	13.53	17.09	17.38	16.94	17.50	22.22	21.97	26.25	33.83	8.56	21.64	24.90	31.88	34.00	29.92	30.42	26.18	24.79	21.38	18.90	18.84	19.17	19.85	18.93
新潟県	24.00	27.06	21.94	16.59	13.41	14.88	16.12	15.12	22.12	5.88	20.37	23.68	23.89	28.89	19.68	20.85	19.53	19.27	17.87	17.36	13.60	18.33	15.86	15.50
富山県	27.14	32.57	47.29	69.00	73.14	58.57	53.57	53.57	51.00	13.86	45.83	39.86	31.57	31.57	29.43	28.57	21.57	16.10	16.00	20.30	11.30	13.40	13.50	11.60
石川県	24.00	23.50	19.70	16.50	14.70	13.80	12.00	17.30	13.70	2.30	24.67	26.40	26.30	25.20	21.50	23.20	22.70	20.90	18.10	14.10	18.40	18.70	18.20	29.00
福井県	37.25	41.50	35.00	30.50	33.75	33.25	27.75	30.75	18.75	7.25	26.75	34.50	44.50	30.00	25.20	24.80	26.80	24.20	19.80	22.20	15.60	16.50	9.60	12.40
山梨県	1.00	2.75	2.50	0.75	1.75	1.00	1.50	1.00	-	0.50	18.00	28.60	48.00	33.83	27.00	19.83	20.50	29.38	24.78	21.13	17.00	15.78	10.89	17.56
長野県	33.91	45.09	47.55	29.82	23.91	20.42	19.17	14.83	19.75	5.75	24.50	33.73	40.81	49.25	43.63	37.94	33.81	32.38	27.94	24.31	23.20	23.20	18.13	21.13
岐阜県	6.36	5.36	5.64	4.07	4.14	5.21	6.21	6.79	8.36	2.36	11.50	17.67	19.07	23.60	23.00	20.40	19.00	18.20	16.71	16.14	17.71	16.53	15.20	16.53
静岡県	19.67	26.33	13.33	16.67	14.33	18.00	15.67	16.33	13.20	1.20	26.07	37.13	34.52	36.73	33.10	30.28	30.90	29.17	23.00	19.13	17.57	17.10	20.83	21.28
愛知県	48.47	52.88	51.97	43.84	48.22	43.38	37.16	32.66	37.22	8.03	30.08	45.06	49.47	49.54	43.80	42.55	33.25	28.02	27.85	30.03	26.90	26.67	24.38	25.31
三重県	8.92	14.23	10.69	10.31	11.31	12.46	7.38	7.92	17.08	8.00	21.00	22.07	22.21	21.31	17.87	15.33	17.00	20.47	15.53	16.33	12.93	15.21	11.73	10.19
滋賀県	10.86	17.71	20.71	15.43	13.43	8.00	15.43	19.29	15.43	4.43	12.56	16.38	18.78	20.11	19.78	15.89	17.67	15.13	9.00	6.22	9.22	13.00	8.33	5.67
京都府	20.38	14.81	13.75	10.87	13.87	10.00	9.22	16.17	14.83	3.47	27.70	56.13	71.00	74.90	74.64	31.36	28.00	21.77	20.09	20.73	20.95	20.18	22.17	20.65
大阪府	40.44	43.11	33.51	25.89	25.98	26.04	29.56	33.62	43.09	9.94	44.00	68.65	61.08	67.86	66.14	70.07	59.36	49.51	47.43	44.92	37.32	33.83	35.56	33.70
兵庫県	7.86	11.00	14.17	9.45	11.59	11.10	12.28	14.69	17.83	4.59	16.51	25.40	27.59	28.37	29.51	28.09	25.61	27.39	24.76	22.78	21.67	22.07	18.30	18.57
奈良県	8.75	9.75	8.25	8.00	3.50	2.00	3.25	2.25	3.00	1.25	16.67	23.22	32.67	32.44	35.50	26.56	26.22	25.56	16.44	12.67	8.78	9.67	10.00	9.33
和歌山県	9.11	8.22	7.56	5.78	5.33	5.22	6.22	7.00	5.56	0.89	6.88	6.75	11.00	9.63	19.00	18.50	18.13	20.43	19.13	19.63	16.75	20.75	20.38	21.50
鳥取県	2.33	5.00	4.33	2.00	5.00	3.00	2.33	17.00	9.67	3.00	25.20	40.40	37.20	43.00	42.20	36.60	32.80	28.40	35.50	88.40	87.20	95.40	54.86	45.14
島根県	4.50	6.25	7.75	7.50	13.00	14.25	12.75	18.50	19.75	4.75	15.40	26.60	20.83	19.83	23.83	23.83	23.33	16.17	21.50	23.17	18.17	23.33	19.00	22.17
岡山県	3.50	5.40	9.50	8.30	11.50	9.10	9.40	9.20	16.00	6.14	42.06	51.59	66.24	78.80	60.94	53.59	50.25	38.29	31.82	29.10	25.67	23.28	20.65	19.24
広島県	9.32	11.63	12.58	13.11	16.21	16.21	17.53	12.89	17.00	3.68	15.21	30.84	34.65	26.74	24.65	24.93	20.93	24.91	26.96	27.57	28.91	26.55	27.50	26.35
山口県	11.13	12.38	12.63	6.88	7.63	7.50	11.75	10.13	6.25	1.25	13.00	25.09	36.83	34.08	31.50	32.75	27.25	33.60	30.09	24.00	22.25	25.42	23.83	21.08
徳島県	25.00	28.25	32.00	22.00	17.50	26.25	21.50	20.75	15.75	3.00	8.80	13.50	13.00	13.17	37.17	30.50	21.00	24.50	24.25	33.00	29.00	28.67	24.50	22.17
香川県	7.43	24.43	27.43	30.14	23.71	25.57	15.57	24.86	23.14	7.14	23.63	43.44	51.00	44.00	37.00	42.43	46.71	21.69	16.60	12.47	11.80	15.00	16.07	13.13
愛媛県	2.50	4.88	4.00	3.88	3.63	3.50	3.63	2.75	10.88	1.88	31.30	32.18	29.45	36.64	26.00	19.82	16.09	17.09	14.64	14.82	11.91	15.55	14.18	9.36
高知県	7.20	10.00	22.00	10.60	7.80	12.20	7.00	7.80	13.40	3.00	11.67	19.50	20.00	21.00	14.33	12.17	8.67	6.33	7.17	5.33	3.50	4.00	4.50	2.83
福岡県	59.86	65.43	58.71	56.14	73.88	66.53	60.47	76.50	71.25	20.69	73.56	75.42	73.32	82.78	72.32	73.71	60.92	50.32	39.79	33.76	43.89	41.72	42.35	39.03
佐賀県	28.00	29.50	27.67	18.17	15.17	20.17	25.33	26.50	39.33	11.17	44.17	43.14	51.86	35.71	36.14	34.43	34.43	28.71	29.43	24.57	24.14	31.43	31.00	33.29
長崎県	9.14	6.86	14.00	19.29	18.43	11.43	15.43	13.00	9.23	1.62	10.30	6.30	26.00	30.11	23.70	28.30	30.70	26.10	22.80	17.90	18.60	19.70	13.70	19.50
熊本県	4.00	5.07	4.07	3.40	4.40	5.27	5.00	2.53	14.36	3.07	37.00	74.43	74.21	71.07	75.50	63.86	56.92	52.62	56.69	50.23	43.46	39.69	43.15	37.31
大分県	18.20	21.20	15.20	14.00	14.60	19.40	15.60	19.80	20.00	3.60	10.10	16.20	11.20	16.20	17.90	18.80	13.40	11.20	14.30	15.70	13.10	15.80	17.60	15.70
宮崎県	17.00	12.00	16.67	13.67	14.25	11.00	15.25	13.00	15.00	3.50	26.64	59.00	62.64	75.00	67.82	42.73	36.45	41.90	33.00	30.15	26.50	24.92	24.15	20.77
鹿児島県	20.92	17.67	16.00	18.00	13.08	9.92	15.08	13.50	12.08	2.50	11.88	30.19	33.81	50.63	57.69	45.56	36.19	38.40	27.06	23.88	20.50	21.75	25.07	25.00
沖縄県	4.00	2.50	4.50	3.25	4.00	2.75	4.25	2.75	2.50	0.50	22.00	37.00	39.73	55.00	58.67	42.50	40.42	39.00	29.58	35.25	32.58	25.42	27.25	19.83

出典：国立感染症研究所 感染症情報センター 感染症発生動向調査

表4-5.性器クラミジア感染症:都道府県別・男性

定点当たり報告数

男性

	1990	1991	1992	1993	1994	1995	1996	1997	1998	1999 (1-3月)	1999 (4-12)	2000	2001	2002	2003	2004	2005	2006	2007	2008	2009	2010	2011	2012
北海道	-	24.55	39.52	41.70	52.83	51.65	52.09	59.00	53.70	10.74	22.15	12.20	14.47	19.02	17.64	17.34	12.90	14.70	13.61	12.77	12.33	12.88	12.14	11.81
青森県	-	3.44	4.22	2.56	3.33	2.78	2.22	2.89	1.67	0.44	15.23	18.64	21.00	23.58	15.69	13.77	11.08	10.46	12.00	10.17	7.85	10.00	8.23	11.17
岩手県	-	14.40	9.50	7.10	16.00	18.60	17.40	19.30	19.40	6.00	15.75	18.77	18.92	27.15	22.00	17.08	17.00	14.38	11.92	11.86	12.40	12.93	12.71	12.69
宮城県	-	12.62	13.15	9.46	6.15	5.69	5.62	4.92	12.50	2.69	16.82	24.29	28.17	26.67	25.39	21.06	15.61	13.63	18.74	16.05	15.47	16.63	13.94	12.89
秋田県	-	1.63	0.88	-	0.75	0.75	-	0.25	0.50	-	2.91	3.43	4.43	6.29	17.93	16.50	15.08	15.57	14.36	13.21	11.29	8.50	8.71	6.93
山形県	-	28.22	7.00	14.33	13.22	15.89	13.89	17.00	15.56	4.00	11.00	18.90	21.56	21.60	20.30	15.60	12.20	9.90	8.80	7.78	6.70	8.80	8.11	4.67
福島県	-	2.09	2.36	3.09	2.91	4.00	4.91	5.18	4.18	1.27	10.13	11.88	16.13	17.75	15.56	14.13	12.63	12.90	15.65	19.88	19.19	21.50	18.94	15.94
茨城県	-	14.33	11.44	8.44	15.50	14.11	16.22	15.39	17.61	4.00	19.60	23.05	29.18	25.86	33.05	26.90	32.33	31.62	23.62	21.57	15.91	16.18	17.14	17.81
栃木県	-	34.09	31.64	18.73	14.64	8.55	8.55	13.91	12.45	3.36	14.13	19.53	30.44	34.69	30.88	28.13	24.00	22.19	22.31	19.06	15.71	18.41	14.06	12.53
群馬県	-	47.43	50.93	45.29	43.43	39.21	41.43	58.43	63.93	14.93	32.54	38.08	40.25	42.96	38.36	32.36	32.08	21.08	19.54	18.73	13.96	19.29	22.04	20.04
埼玉県	-	8.39	8.09	8.96	8.30	7.17	7.65	7.78	6.91	1.26	8.00	15.30	13.67	15.42	15.74	15.26	13.02	10.55	10.27	9.84	10.33	11.04	10.42	11.36
千葉県	-	14.67	10.87	6.93	5.60	5.80	7.13	5.60	5.50	1.43	6.12	10.36	13.87	15.10	15.08	17.05	13.44	12.68	12.16	10.05	10.67	10.37	9.78	8.93
東京都	-	30.33	32.07	22.15	18.80	20.63	24.65	28.76	28.39	7.46	24.95	35.62	35.80	31.27	28.32	31.05	26.83	27.70	24.14	23.02	22.74	25.34	25.74	25.37
神奈川県	-	8.91	6.41	5.03	5.03	5.11	5.64	6.17	10.19	2.72	11.36	15.37	17.92	16.57	15.18	17.75	14.63	12.91	12.10	10.35	10.33	10.42	10.49	10.31
新潟県	-	14.88	10.35	7.76	7.18	8.18	8.47	9.24	16.41	3.29	10.26	15.16	16.95	17.58	12.95	12.65	13.71	10.27	9.93	9.36	7.93	12.67	10.21	10.07
富山県	-	21.71	19.43	15.00	14.00	10.00	18.00	15.00	15.86	4.14	12.00	12.00	15.14	18.71	17.00	19.71	11.43	5.30	7.10	9.70	3.80	6.20	5.40	4.40
石川県	-	15.20	13.00	11.00	9.60	8.10	6.70	10.50	8.10	1.60	11.22	15.90	14.80	13.30	13.80	13.10	13.80	14.30	11.30	6.20	9.80	9.50	9.90	12.60
福井県	-	16.50	10.00	8.75	8.25	6.75	9.25	8.00	5.25	1.75	6.50	11.75	17.75	11.20	10.40	13.40	14.00	15.60	13.20	15.00	8.20	8.50	2.80	4.20
山梨県	-	1.75	0.50	-	-	-	-	0.25	-	-	2.80	6.00	8.33	7.83	3.50	6.00	4.33	2.50	2.56	2.13	1.11	1.56	0.56	1.33
長野県	-	19.73	12.91	7.18	5.64	4.92	3.25	3.25	5.75	1.42	3.43	6.80	11.19	14.50	15.38	13.81	14.44	14.31	12.94	10.06	7.73	7.00	5.87	7.20
岐阜県	-	4.64	5.21	3.71	4.00	5.14	5.43	6.00	5.36	1.64	7.29	10.73	12.47	12.60	12.00	10.07	11.07	8.67	10.07	11.07	11.71	11.07	9.60	10.60
静岡県	-	11.67	5.33	6.00	7.00	6.00	5.67	4.33	4.20	0.60	6.72	11.33	11.74	11.77	9.87	8.34	8.50	10.79	9.37	8.77	7.83	8.17	9.28	9.38
愛知県	-	36.72	34.72	29.69	31.91	27.00	25.34	21.47	23.53	4.97	19.80	28.56	31.29	29.42	25.88	25.14	22.84	19.67	18.13	16.57	15.98	15.00	13.83	13.38
三重県	-	13.08	8.77	4.46	4.62	6.38	4.46	4.00	6.92	3.15	7.14	8.67	9.57	9.31	7.07	7.93	7.27	5.80	6.47	5.80	6.43	5.27	5.06	
滋賀県	-	13.14	15.57	12.57	12.14	5.71	10.57	10.86	8.43	2.86	6.78	7.00	5.56	6.11	8.22	6.11	10.22	6.38	3.44	1.67	4.00	5.89	4.56	2.44
京都府	-	4.19	2.44	1.53	4.13	2.56	2.44	1.83	1.83	0.59	2.09	7.83	6.09	7.76	6.45	5.09	5.18	4.18	3.32	2.68	2.59	3.77	4.65	5.74
大阪府	-	35.89	26.71	22.36	18.69	19.31	19.24	23.00	24.87	5.40	22.47	31.54	29.22	28.37	27.19	24.36	23.53	20.30	16.05	14.80	14.30	13.25	12.42	13.42
兵庫県	-	4.24	3.79	2.72	4.48	5.10	5.00	7.31	9.41	1.86	8.00	13.93	13.85	14.37	16.04	13.40	12.25	12.02	11.15	10.22	10.31	9.72	9.17	9.85
奈良県	-	4.00	1.50	0.25	1.25	1.00	2.75	1.00	0.50	0.25	10.67	16.67	23.22	22.33	23.13	17.56	16.22	16.22	8.89	8.22	5.11	5.67	7.67	6.78
和歌山県	-	7.33	7.22	5.11	5.11	5.00	6.11	6.33	4.67	0.78	3.50	3.75	6.38	6.13	11.25	11.88	9.00	11.14	9.25	10.88	10.00	9.75	9.50	11.63
鳥取県	-	5.00	4.33	2.00	4.67	3.00	2.00	14.67	7.33	2.33	14.00	12.40	12.00	13.40	12.00	6.20	11.20	11.60	14.75	70.40	71.40	76.00	31.71	24.29
島根県	-	5.25	6.75	5.75	11.50	11.50	10.75	14.75	15.00	4.00	8.20	13.60	10.17	9.00	14.33	12.83	13.67	10.00	11.00	13.33	11.00	15.00	12.17	12.33
岡山県	-	4.30	7.80	4.00	5.60	6.90	8.50	7.80	12.00	3.29	13.13	14.29	18.41	24.60	21.18	18.41	17.31	14.90	15.27	11.15	10.56	8.83	6.18	5.47
広島県	-	7.05	8.37	7.84	7.21	7.11	6.68	5.11	7.00	1.53	6.50	9.08	11.26	10.44	9.77	8.48	7.74	9.59	13.87	14.09	15.96	14.91	15.95	15.57
山口県	-	8.63	6.88	4.38	4.75	4.50	4.75	6.13	4.75	0.75	5.27	8.91	11.42	14.50	12.50	11.92	10.50	13.30	9.82	7.42	7.50	8.83	8.92	7.75
徳島県	-	28.25	31.00	21.75	17.25	25.75	20.50	20.25	14.50	3.00	5.00	8.00	6.17	2.00	30.83	24.67	14.17	19.83	18.00	27.00	25.20	24.67	21.00	19.33
香川県	-	7.86	5.57	3.00	2.71	3.86	3.00	5.57	8.29	4.00	7.75	13.67	16.78	11.89	12.22	15.86	17.86	8.31	7.07	5.73	4.47	6.13	5.33	5.60
愛媛県	-	4.88	4.00	3.88	3.50	3.50	3.50	2.75	4.63	0.38	9.00	10.09	7.45	7.55	7.45	6.91	6.55	6.00	3.73	7.00	7.09	11.27	10.82	5.64
高知県	-	1.60	0.80	1.40	1.00	0.80	0.20	3.80	5.60	2.00	3.83	9.33	8.50	9.00	3.83	4.00	2.33	2.17	2.33	0.67	0.17	1.67	1.17	0.17
福岡県	-	35.29	29.71	29.07	36.06	35.33	31.20	37.69	37.69	13.19	41.25	44.08	35.44	37.00	34.43	37.81	33.68	27.62	22.92	18.97	24.83	23.86	22.51	20.62
佐賀県	-	26.67	23.00	15.33	14.17	18.67	21.67	23.67	35.83	10.00	29.00	27.14	32.00	26.57	27.86	26.00	25.86	20.86	20.71	18.57	18.57	23.43	23.71	25.57
長崎県	-	-	0.71	1.43	1.57	0.29	0.86	0.57	0.38	-	0.70	2.70	5.71	10.89	7.00	10.30	13.00	13.70	13.20	10.20	11.90	12.90	8.60	8.90
熊本県	-	3.93	3.14	2.00	2.80	3.13	2.73	1.53	4.07	0.64	13.36	25.21	23.43	19.79	22.93	17.79	13.92	11.15	13.00	12.31	11.77	11.62	11.85	9.08
大分県	-	20.20	14.40	13.60	13.80	18.40	14.60	18.20	19.40	3.40	7.60	11.20	6.30	8.00	7.20	9.30	5.30	5.30	6.90	6.70	6.10	8.80	9.00	9.00
宮崎県	-	8.67	14.67	11.33	6.75	6.25	6.75	7.25	6.75	2.25	14.09	23.09	28.82	32.45	33.00	24.73	20.18	21.20	18.77	14.62	14.33	13.62	13.54	9.54
鹿児島県	-	15.00	13.00	15.08	10.67	8.08	11.75	10.58	8.58	1.75	7.56	15.94	18.19	33.69	36.19	26.75	20.38	21.47	16.38	12.31	11.06	13.00	14.13	13.56
沖縄県	-	2.25	2.75	2.50	4.00	2.75	3.75	2.75	2.50	0.50	2.73	4.45	4.09	3.75	6.00	6.50	7.25	7.67	6.75	6.75	3.58	3.42	3.50	2.33

出典:国立感染症研究所 感染症情報センター 感染症発生動向調査

表4-6.性器クラミジア感染症:都道府県別・女性

定点当たり報告数

女性

	1990	1991	1992	1993	1994	1995	1996	1997	1998	1999 (1-3月)	1999 (4-12)	2000	2001	2002	2003	2004	2005	2006	2007	2008	2009	2010	2011	2012
北海道	-	9.48	17.17	17.74	13.70	12.17	12.57	15.78	15.70	3.26	29.00	44.57	46.81	55.44	52.67	44.80	50.02	19.24	17.32	16.47	14.78	14.39	14.42	13.45
青森県	-	0.44	1.78	2.11	2.33	3.67	2.44	0.44	0.22	-	13.77	16.50	20.25	29.92	30.77	25.31	22.46	15.23	19.17	20.33	18.15	15.54	24.15	17.67
岩手県	-	4.30	2.30	5.60	4.50	11.80	14.10	11.50	18.70	5.70	22.92	32.69	38.31	45.92	27.46	23.62	21.54	22.00	17.69	12.07	9.07	12.36	12.86	9.54
宮城県	-	1.77	1.23	1.15	1.46	0.69	1.00	1.77	1.29	0.08	30.65	37.18	30.94	30.67	33.50	28.17	27.56	20.47	17.84	15.21	16.84	17.63	16.18	13.39
秋田県	-	5.50	7.50	4.25	2.75	3.75	3.00	6.63	4.50	1.38	13.09	10.93	14.14	15.64	20.14	14.71	19.08	13.71	12.07	10.71	8.79	8.64	8.36	8.29
山形県	-	6.22	10.33	12.44	10.33	12.56	19.33	20.44	20.89	6.67	16.80	24.00	24.22	20.50	22.00	22.20	15.70	10.90	8.60	9.78	14.30	14.90	16.56	15.67
福島県	-	3.18	2.91	4.82	5.82	4.82	6.18	7.64	8.45	1.09	11.94	11.25	13.19	18.50	27.19	26.75	25.44	17.43	16.10	19.31	20.19	18.50	17.19	16.63
茨城県	-	10.83	11.89	17.39	19.83	20.56	20.83	17.39	16.94	4.28	19.80	25.30	35.18	24.95	28.76	31.29	38.67	37.71	36.48	39.24	30.86	27.64	28.09	21.76
栃木県	-	25.64	28.18	25.00	20.73	15.45	16.45	25.64	21.55	4.45	17.60	23.33	23.31	29.63	19.25	15.63	13.38	14.00	14.63	11.13	8.88	6.71	6.24	5.06
群馬県	-	11.64	11.21	10.86	7.57	6.50	7.79	5.64	7.21	1.57	27.58	34.40	36.58	33.04	32.24	32.76	27.76	24.88	21.12	20.00	20.19	20.50	16.83	17.88
埼玉県	-	3.39	10.65	21.91	21.74	17.70	31.87	29.00	26.52	8.22	23.75	34.06	29.51	32.24	33.76	32.00	30.79	26.75	22.15	18.18	14.60	16.95	14.47	12.80
千葉県	-	9.33	10.47	10.40	8.87	8.53	9.53	7.73	8.86	2.14	10.97	15.97	19.69	19.10	21.00	19.00	16.40	19.03	16.78	15.05	12.28	10.37	14.18	10.80
東京都	-	17.97	25.40	13.47	13.47	10.92	15.27	15.05	21.71	6.85	27.38	33.31	32.22	32.13	30.76	29.34	25.17	25.63	24.59	25.22	19.76	19.49	19.19	17.50
神奈川県	-	8.18	10.97	11.91	12.47	17.11	16.33	20.08	23.64	5.83	10.27	9.53	13.97	17.43	14.73	12.67	11.55	11.88	9.28	8.55	8.51	8.75	9.36	8.63
新潟県	-	12.19	11.59	8.82	6.24	6.71	7.65	5.88	5.71	2.59	10.11	8.53	6.95	11.32	6.74	8.20	5.82	9.00	7.93	8.00	5.67	5.67	5.64	5.43
富山県	-	10.86	27.86	54.00	59.14	48.57	35.57	38.57	35.14	9.71	33.83	27.86	16.43	12.86	12.43	8.86	10.14	10.80	8.90	10.60	7.50	7.20	8.10	7.20
石川県	-	8.30	6.70	5.50	5.10	5.70	5.30	6.80	5.60	0.70	13.44	10.50	11.50	11.90	7.70	10.10	8.90	6.60	6.80	7.90	8.60	9.20	8.30	16.40
福井県	-	25.00	25.00	21.75	25.50	26.50	18.50	22.75	13.50	5.50	20.25	22.75	26.75	18.80	14.80	11.40	12.80	8.60	6.60	7.20	7.40	8.00	6.80	8.20
山梨県	-	1.00	2.00	0.75	1.75	1.00	1.50	0.75	-	0.50	15.20	22.60	39.67	26.00	23.50	13.83	16.17	26.88	22.22	19.00	15.89	14.22	10.33	16.22
長野県	-	25.36	34.64	22.64	18.27	15.50	15.92	11.58	14.00	4.33	21.07	26.93	29.63	34.75	28.25	24.13	19.38	18.06	15.00	14.25	15.47	16.20	12.27	13.93
岐阜県	-	0.71	0.43	0.36	0.14	0.07	0.79	0.79	3.00	0.71	4.21	6.93	6.60	11.00	11.00	10.33	7.93	9.53	6.64	5.07	6.00	5.47	5.60	5.93
静岡県	-	14.67	8.00	10.67	7.33	12.00	10.00	12.00	9.00	0.60	19.34	25.80	22.77	24.97	23.23	21.93	22.40	18.38	13.63	10.37	9.73	8.93	11.55	11.90
愛知県	-	16.16	17.25	14.16	16.31	16.38	11.81	11.19	13.69	3.06	10.28	16.50	18.18	20.12	17.92	17.41	10.41	8.35	9.72	13.46	10.92	11.67	10.55	11.94
三重県	-	1.15	1.92	5.85	6.69	6.08	2.92	3.92	10.17	4.85	13.86	13.40	12.64	12.00	10.80	7.40	9.87	13.20	9.73	9.87	7.13	8.79	6.47	5.13
滋賀県	-	4.57	5.14	2.86	1.29	2.29	4.86	8.43	7.00	1.57	5.78	9.38	13.22	14.00	11.56	9.78	7.44	8.75	5.56	4.56	5.22	7.11	3.78	3.22
京都府	-	10.63	11.31	9.33	9.73	7.44	6.78	14.33	13.00	2.88	25.61	48.30	64.91	67.14	68.18	26.27	22.82	17.59	16.77	18.05	18.36	16.41	17.52	14.91
大阪府	-	7.22	6.80	3.53	7.29	6.73	10.31	10.62	18.22	4.53	21.53	37.11	31.86	39.49	38.95	45.71	35.83	29.21	31.38	30.13	23.02	20.58	23.14	20.28
兵庫県	-	6.76	10.38	6.72	7.10	6.00	7.28	7.38	8.41	2.72	8.51	11.47	13.74	14.00	13.47	14.68	13.35	15.37	13.61	12.57	11.36	12.35	9.13	8.72
奈良県	-	5.75	6.75	7.75	2.25	1.00	0.50	1.25	2.50	1.00	6.00	6.56	9.44	10.11	12.38	9.00	10.00	9.33	7.56	4.44	3.67	4.00	2.33	2.56
和歌山県	-	0.89	0.33	0.67	0.22	0.22	0.11	0.67	0.89	0.11	3.38	3.00	4.63	3.50	7.75	6.63	9.13	9.29	9.88	8.75	6.75	11.00	10.88	9.88
鳥取県	-	-	-	-	0.33	-	0.33	2.33	2.33	0.67	11.20	28.00	25.20	29.60	30.20	30.40	21.60	16.80	20.75	18.00	15.80	19.40	23.14	20.86
島根県	-	1.00	1.00	1.75	1.50	2.75	2.00	3.75	4.75	0.75	7.20	13.00	10.67	10.83	9.50	11.00	9.67	6.17	10.50	9.83	7.17	8.33	6.83	9.83
岡山県	-	1.10	1.70	4.30	5.90	2.20	0.90	1.40	4.00	2.86	28.94	37.29	47.82	54.20	39.76	35.18	32.94	23.38	16.55	17.95	15.11	14.44	14.47	13.76
広島県	-	4.58	4.21	5.26	9.00	9.11	10.84	7.79	10.00	2.16	8.71	21.76	23.39	16.30	14.88	16.44	13.19	15.32	13.09	13.48	12.96	11.64	11.55	10.78
山口県	-	3.75	5.75	2.50	2.88	3.00	7.00	4.00	1.50	0.50	7.73	16.18	25.42	19.58	19.00	20.83	16.75	20.30	20.27	16.58	14.75	16.58	14.92	13.33
徳島県	-	-	1.00	0.25	0.25	0.50	1.00	0.50	1.25	-	3.80	5.50	6.83	11.17	6.33	5.83	6.83	4.67	6.25	6.00	3.80	4.00	3.50	2.83
香川県	-	16.57	21.86	27.14	21.00	21.71	12.57	19.29	14.86	3.14	15.88	29.78	34.22	32.11	24.78	26.57	28.86	13.38	9.53	6.73	7.33	8.87	10.73	7.53
愛媛県	-	-	-	-	0.13	-	0.13	-	6.25	1.50	22.30	22.09	22.00	29.09	18.55	12.91	9.55	11.09	10.91	7.82	4.82	4.27	3.36	3.73
高知県	-	8.40	21.20	9.20	6.80	11.40	6.80	4.00	7.80	1.00	7.83	10.17	11.50	12.00	10.50	8.17	6.33	4.17	4.83	4.67	3.33	3.33	3.33	2.67
福岡県	-	30.14	29.00	27.07	37.81	31.20	29.27	38.81	33.56	7.50	32.31	31.33	37.88	45.78	37.89	35.90	27.24	22.70	16.87	14.79	19.06	17.86	19.84	18.41
佐賀県	-	2.83	4.67	2.83	1.00	1.50	3.67	2.83	3.50	1.17	15.17	16.00	19.86	9.14	8.29	8.43	8.57	7.86	8.71	6.00	5.57	8.00	7.29	7.71
長崎県	-	6.86	13.29	17.86	16.86	11.14	14.57	12.43	8.85	1.62	9.60	3.60	20.29	19.22	16.70	18.00	17.70	12.40	9.60	7.70	6.70	6.80	5.10	10.60
熊本県	-	1.14	0.93	1.40	1.60	2.13	2.27	1.00	10.29	2.43	23.64	49.21	50.79	51.29	52.57	46.07	43.00	41.46	43.69	37.92	31.69	28.08	31.31	28.23
大分県	-	1.00	0.80	0.40	0.80	1.00	1.00	1.60	0.60	0.20	2.50	5.00	4.90	8.20	10.70	9.50	8.10	5.90	7.40	9.00	7.00	7.00	8.60	6.70
宮崎県	-	3.33	2.00	2.33	7.50	4.75	8.50	5.75	8.25	1.25	12.55	35.91	33.82	42.55	34.82	18.00	16.27	20.70	14.23	15.54	12.17	11.31	10.62	11.23
鹿児島県	-	2.67	3.00	2.92	2.42	1.83	3.33	2.92	3.50	0.75	4.31	14.25	15.63	16.94	21.50	18.81	15.81	16.93	10.69	11.56	9.44	8.75	10.93	11.44
沖縄県	-	0.25	1.75	0.75	-	-	0.50	-	-	-	19.27	32.55	35.64	51.25	52.67	36.00	33.17	31.33	22.83	28.50	29.00	22.00	23.75	17.50

出典:国立感染症研究所 感染症情報センター 感染症発生動向調査

表4-7.淋菌感染症:都道府県別

報告数

全体

	1990	1991	1992	1993	1994	1995	1996	1997	1998	1999 (1-3月)	1999 (4-12)	2000	2001	2002	2003	2004	2005	2006	2007	2008	2009	2010	2011	2012
総数	14,003	15,218	10,723	6,723	6,288	6,720	7,949	8,609	10,070	2,667	11,847	16,926	20,662	21,921	20,697	19,025	15,002	12,468	11,157	10,218	9,285	10,327	10,247	9,248
北海道	681	737	674	567	493	556	720	849	1,019	248	1,048	731	983	1,526	1,637	2,548	739	546	444	405	412	401	476	451
青森県	136	77	62	44	47	30	34	41	27	7	114	152	206	287	250	212	137	103	120	124	99	88	87	95
岩手県	415	449	372	212	267	339	301	390	386	78	106	136	226	377	320	231	243	173	199	181	116	155	206	138
宮城県	178	214	108	41	26	42	43	54	104	43	187	316	560	568	585	379	341	250	329	250	227	301	285	281
秋田県	1	5	3	-	1	-	-	-	4	1	28	35	45	106	270	199	174	157	125	79	86	80	112	38
山形県	39	47	37	14	18	18	53	48	59	17	48	70	107	136	209	136	93	99	82	53	73	70	64	60
福島県	86	100	69	38	23	57	81	78	77	9	210	180	418	496	501	469	321	306	313	254	218	320	295	238
茨城県	956	1,048	806	285	151	137	172	165	39	280	442	473	585	388	323	261	214	192	146	160	198	182	178	170
栃木県	283	403	271	123	100	110	117	167	228	61	152	289	650	693	487	449	282	308	266	288	192	240	213	170
群馬県	590	634	403	222	173	216	297	284	395	81	414	655	558	506	372	480	678	371	222	200	174	191	177	202
埼玉県	185	193	114	114	119	122	109	147	134	29	294	635	890	843	711	678	545	433	420	457	415	520	514	519
千葉県	321	447	219	84	97	106	91	122	136	38	208	372	509	591	459	476	432	339	340	305	222	306	343	317
東京都	1,913	2,095	1,856	1,430	1,141	1,072	1,330	1,108	1,157	251	982	1,204	1,364	1,249	1,298	1,171	1,006	868	1,013	1,096	950	1,067	1,212	1,035
神奈川県	408	456	256	182	241	245	325	316	398	100	669	720	1,020	883	706	815	712	583	561	529	522	497	462	415
新潟県	314	308	244	139	82	136	175	179	235	41	176	333	443	472	358	390	302	207	259	171	117	194	191	146
富山県	110	141	81	48	45	38	54	69	48	7	79	47	84	169	178	145	82	63	77	59	38	58	57	62
石川県	142	110	64	29	32	19	25	58	50	9	57	118	136	138	195	114	106	119	95	70	70	80	82	111
福井県	145	143	92	56	65	54	61	44	63	18	11	33	49	64	75	69	60	38	39	28	23	42	16	27
山梨県	38	39	19	8	2	1	1	2	-	-	37	54	78	56	38	49	33	44	24	24	17	16	14	12
長野県	147	311	135	46	38	39	42	64	71	27	64	116	296	267	253	228	209	161	127	157	63	65	62	62
岐阜県	204	267	228	169	104	98	115	132	157	54	135	160	235	274	263	221	245	196	185	167	128	202	155	166
静岡県	114	84	65	27	4	2	6	10	56	22	140	190	323	367	237	227	186	181	170	134	143	157	145	153
愛知県	1,143	1,196	932	664	724	781	847	731	861	213	967	1,455	1,747	1,833	1,481	1,336	1,204	983	810	790	692	822	714	637
三重県	76	113	54	24	31	44	83	73	99	55	141	129	163	195	156	135	135	118	115	62	80	55	67	57
滋賀県	144	148	80	37	40	28	91	134	146	32	75	85	94	55	87	85	63	58	34	28	31	48	28	20
京都府	39	31	26	6	20	25	33	31	39	14	72	115	101	129	174	164	94	79	62	75	84	81	85	91
大阪府	1,858	1,829	1,034	574	565	705	899	1,096	1,370	413	1,714	2,914	2,917	2,772	2,698	2,129	1,714	1,587	1,116	1,111	1,024	884	933	936
兵庫県	270	289	157	123	154	204	198	268	323	64	371	613	631	588	716	574	574	472	363	383	316	333	395	379
奈良県	24	16	14	14	-	1	4	7	6	4	110	171	217	258	188	202	152	125	105	52	47	54	40	61
和歌山県	225	233	124	91	82	72	70	94	115	27	72	93	92	73	107	89	59	63	44	53	46	77	73	69
鳥取県	68	116	76	42	70	23	22	41	39	20	58	24	36	61	81	64	70	33	30	215	241	349	206	125
島根県	60	72	67	27	32	59	27	21	53	11	64	75	84	77	108	72	101	65	78	71	50	68	86	73
岡山県	57	54	58	15	17	48	77	49	133	48	253	416	635	652	710	505	434	373	338	288	212	227	183	165
広島県	255	321	197	104	116	132	139	204	195	36	223	295	361	340	278	207	132	204	317	322	283	281	287	185
山口県	98	106	69	44	35	32	57	59	51	20	113	166	235	226	233	156	120	125	125	92	84	73	96	91
徳島県	151	145	70	69	41	47	31	29	16	9	7	10	23	7	25	21	46	65	75	51	37	31	37	19
香川県	126	131	93	73	44	58	36	38	64	33	73	139	184	107	124	127	124	151	146	94	90	92	92	95
愛媛県	84	53	38	37	16	22	21	38	62	30	147	224	192	187	140	135	136	114	81	83	87	105	85	69
高知県	2	4	14	4	-	1	1	19	26	7	24	65	73	75	48	27	22	14	22	6	6	10	8	6
福岡県	835	852	614	355	438	489	553	778	824	280	931	1,462	1,635	1,879	1,600	1,228	1,237	904	639	482	716	639	657	549
佐賀県	144	174	152	86	97	86	130	139	200	56	200	190	219	170	211	156	147	118	96	87	72	131	141	175
長崎県	76	79	55	47	42	41	30	24	37	12	32	40	70	126	161	189	153	84	74	40	47	71	96	66
熊本県	233	240	158	131	175	149	181	164	186	44	345	484	439	266	421	335	244	250	282	224	199	187	150	123
大分県	348	358	241	133	120	100	123	107	71	17	85	135	130	121	110	143	115	85	97	49	26	46	34	33
宮崎県	51	70	53	28	39	31	33	24	44	11	103	171	187	438	369	335	261	227	162	99	102	129	115	70
鹿児島県	178	195	120	86	83	70	120	87	123	26	185	348	453	520	542	488	350	338	259	216	204	246	254	245
沖縄県	52	85	49	31	14	21	26	20	18	5	43	119	91	113	139	114	128	74	85	68	44	40	35	33

出典:国立感染症研究所 感染症情報センター 感染症発生動向調査

表4-8.淋菌感染症:都道府県別・男性

報告数

男性

	1990	1991	1992	1993	1994	1995	1996	1997	1998	1999 (1-3月)	1999 (4-12)	2000	2001	2002	2003	2004	2005	2006	2007	2008	2009	2010	2011	2012
総数		13,566	9,224	5,797	5,516	5,953	6,988	7,711	8,890	2,363	10,115	14,196	17,205	17,591	16,170	14,299	12,374	10,236	9,104	8,203	7,358	8,453	8,076	7,307
北海道	-	659	516	489	464	531	691	830	986	242	898	496	649	776	752	600	451	332	260	236	196	210	218	208
青森県	-	76	61	42	46	30	33	41	24	7	90	117	171	226	179	165	108	90	84	91	71	65	65	66
岩手県	-	390	350	211	259	338	297	386	377	74	87	120	185	322	244	188	210	136	159	148	95	136	175	117
宮城県	-	207	106	38	22	37	40	52	104	43	166	288	484	507	483	328	267	218	302	221	195	254	237	240
秋田県	-	5	3	-	1	-	-	-	3	-	14	27	31	65	219	165	124	129	94	62	68	64	87	29
山形県	-	46	31	13	17	16	48	43	55	13	41	61	79	103	156	102	65	78	60	34	43	45	42	33
福島県	-	97	65	36	21	53	78	78	72	9	174	159	372	457	425	411	278	274	274	221	197	286	270	215
茨城県	-	972	737	272	162	137	130	162	158	35	254	411	436	529	343	271	165	119	129	83	92	118	102	117
栃木県	-	376	239	104	85	100	108	158	176	56	145	266	604	651	449	421	266	292	248	276	186	237	204	162
群馬県	-	559	364	199	165	204	270	273	381	75	371	547	460	397	281	402	600	303	194	178	149	158	141	167
埼玉県	-	172	105	105	105	115	106	142	121	29	260	546	763	678	576	572	458	360	328	375	335	425	398	437
千葉県	-	428	203	71	92	101	84	118	125	36	181	331	437	518	404	417	385	298	291	259	190	266	272	259
東京都	-	1,700	1,365	1,008	795	815	970	858	912	206	790	977	1,088	950	990	943	814	754	878	912	798	920	1,029	887
神奈川県	-	417	236	168	237	228	316	304	353	97	641	693	956	835	658	758	665	552	506	472	476	449	416	370
新潟県	-	283	208	118	75	117	153	159	221	38	154	314	421	433	319	372	287	193	245	156	106	178	182	136
富山県	-	111	56	32	35	27	37	56	32	5	72	38	78	156	158	132	67	48	59	51	32	46	45	54
石川県	-	109	63	29	32	18	25	57	48	9	55	115	127	131	173	102	101	111	90	65	54	56	67	85
福井県	-	120	81	53	61	51	60	42	61	18	11	32	48	64	74	68	58	38	39	27	21	42	14	25
山梨県	-	39	19	5	2	1	1	2	-	-	34	47	70	51	28	40	30	23	13	13	16	13	10	9
長野県	-	249	115	39	33	34	41	54	64	24	54	76	247	202	193	194	184	137	102	131	51	51	48	40
岐阜県	-	255	209	156	101	97	111	130	155	52	131	148	215	247	237	199	226	176	162	143	114	175	130	137
静岡県	-	78	59	23	3	-	5	10	54	21	107	162	261	276	174	172	134	158	135	108	107	119	114	117
愛知県	-	1,105	855	616	686	745	817	697	788	189	850	1,313	1,583	1,683	1,326	1,187	1,081	906	721	671	592	706	606	550
三重県	-	110	50	22	31	39	75	70	97	55	137	124	155	188	145	129	124	110	108	59	73	52	59	54
滋賀県	-	146	79	37	40	26	91	114	123	28	73	83	85	48	75	78	55	52	31	26	23	37	22	17
京都府	-	31	13	5	16	22	27	26	33	9	55	85	69	76	93	70	54	48	40	48	49	52	59	41
大阪府	-	1,656	916	543	482	549	652	825	987	302	1,231	2,080	2,097	1,923	1,976	1,639	1,285	1,096	774	750	684	634	639	628
兵庫県	-	264	147	120	145	192	193	262	314	63	344	586	599	535	624	497	497	422	307	325	256	291	341	336
奈良県	-	12	4	6	-	1	4	7	6	4	106	167	209	247	179	177	140	119	100	49	47	51	38	58
和歌山県	-	216	121	88	78	72	69	94	110	26	68	83	86	65	95	78	58	54	42	40	40	71	66	63
鳥取県	-	116	75	42	69	22	21	34	35	19	56	21	36	57	66	56	67	33	25	205	227	327	150	90
島根県	-	70	64	26	32	58	25	21	51	9	64	68	77	72	103	68	99	65	75	65	43	67	79	70
岡山県	-	54	53	15	17	43	73	44	130	46	214	329	484	482	495	385	331	286	257	169	119	123	87	89
広島県	-	297	179	100	110	132	135	197	189	32	190	262	300	272	214	164	108	169	278	283	262	257	274	178
山口県	-	97	58	36	30	27	51	56	48	17	95	129	171	175	175	121	97	93	93	70	61	58	72	69
徳島県	-	93	47	38	17	22	15	15	15	9	7	6	13	0	16	20	45	63	66	50	35	30	37	18
香川県	-	116	81	62	35	40	32	38	63	33	72	134	145	85	94	114	100	128	124	68	71	73	78	73
愛媛県	-	50	37	31	16	22	20	38	61	30	132	221	184	159	125	120	126	101	72	76	85	96	83	66
高知県	-	3	11	4	-	1	1	19	26	7	22	54	47	55	32	20	16	8	13	3	4	5	4	2
福岡県	-	659	481	291	351	419	473	670	695	233	818	1,261	1,386	1,477	1,301	1,081	1,123	782	545	397	581	511	488	413
佐賀県	-	161	124	72	94	79	120	127	188	54	167	170	201	157	184	138	133	103	86	78	59	121	132	170
長崎県	-	75	51	44	40	41	30	24	37	12	31	37	61	95	110	120	81	74	67	40	44	61	86	52
熊本県	-	234	153	126	170	141	173	160	172	41	291	365	310	181	297	218	155	165	194	148	136	137	104	89
大分県	-	346	235	130	117	99	123	103	69	17	82	126	119	102	74	108	88	61	72	34	23	37	25	30
宮崎県	-	60	46	23	35	26	27	22	41	10	94	138	165	387	331	301	234	207	143	89	92	121	91	63
鹿児島県	-	177	109	81	78	65	111	77	113	25	164	314	396	459	460	318	262	230	169	158	139	199	176	166
沖縄県	-	70	44	28	14	20	26	16	17	4	22	69	45	37	65	70	72	42	50	40	21	23	14	12

出典:国立感染症研究所 感染症情報センター 感染症発生動向調査

表4-9.淋菌感染症:都道府県別・女性

報告数

女性

	1990	1991	1992	1993	1994	1995	1996	1997	1998	1999 (1-3月)	1999 (4-12)	2000	2001	2002	2003	2004	2005	2006	2007	2008	2009	2010	2011	2012
総数		1,652	1,499	926	772	767	961	898	1,180	304	1,732	2,730	3,457	4,330	4,527	3,127	2,628	2,232	2,053	2,015	1,927	1,874	2,171	1,941
北海道	-	78	158	78	29	25	29	19	33	6	150	235	334	750	885	349	288	214	184	169	216	191	258	243
青森県	-	1	1	2	1	-	1	-	3	-	24	35	35	61	71	47	29	13	36	33	28	23	22	29
岩手県	-	59	22	1	8	1	4	4	9	4	19	16	41	55	76	43	33	37	40	33	21	19	31	21
宮城県	-	7	2	3	4	5	3	2	-	-	21	28	76	61	102	51	74	32	27	29	32	47	48	41
秋田県	-	-	-	-	-	-	-	-	1	1	14	8	14	41	51	34	50	28	31	17	18	16	25	9
山形県	-	1	6	1	1	2	5	5	4	4	7	9	28	33	53	34	28	21	22	19	30	25	22	27
福島県	-	3	4	2	2	4	3	-	5	-	36	21	46	39	76	58	43	32	39	33	21	34	25	23
茨城県	-	76	69	13	13	14	7	10	7	4	26	31	37	56	45	52	96	95	63	63	68	80	80	61
栃木県	-	27	32	19	15	10	9	9	52	5	7	23	46	42	38	28	16	16	18	12	6	3	9	8
群馬県	-	75	39	23	8	12	27	11	14	6	43	108	98	109	91	78	78	68	28	22	25	33	36	35
埼玉県	-	21	9	9	14	7	3	5	13	-	34	89	127	165	135	106	87	73	92	82	80	95	116	82
千葉県	-	19	16	13	5	5	7	4	11	2	27	41	72	73	55	59	47	41	49	46	32	40	71	58
東京都	-	395	491	422	346	257	360	250	245	45	192	227	276	299	308	228	192	114	135	184	152	147	183	148
神奈川県	-	39	20	14	4	17	9	12	45	3	28	27	64	48	48	57	47	31	55	57	46	48	46	45
新潟県	-	25	36	21	7	19	22	20	14	3	22	19	22	39	39	18	15	14	14	15	11	16	9	10
富山県	-	30	25	16	10	11	17	13	16	2	7	9	6	13	20	13	15	15	18	8	6	12	12	8
石川県	-	1	1	-	-	1	-	1	2	-	2	3	9	7	22	12	5	8	5	5	16	24	15	26
福井県	-	23	11	3	4	3	1	2	2	-	0	1	1	0	1	1	2	-	0	1	2	0	2	2
山梨県	-	-	-	3	-	-	-	-	-	-	3	7	8	5	10	9	3	21	11	11	1	3	4	3
長野県	-	62	20	7	5	5	1	10	7	3	10	40	49	65	60	34	25	24	25	26	12	14	14	22
岐阜県	-	12	19	13	3	1	4	2	2	2	4	12	20	27	26	22	19	20	23	24	14	27	25	29
静岡県	-	6	6	4	1	2	1	-	2	1	33	28	62	91	63	55	52	23	35	26	36	38	31	36
愛知県	-	91	77	48	38	36	30	34	73	24	117	142	164	150	155	149	123	77	89	119	100	116	108	87
三重県	-	3	4	2	-	5	8	3	2	-	4	5	8	7	11	6	11	8	7	3	7	3	8	3
滋賀県	-	2	1	-	-	2	-	20	23	4	2	2	9	7	12	7	8	6	3	2	8	11	6	3
京都府	-	-	13	1	4	3	6	5	6	5	17	30	32	53	81	94	40	31	22	27	35	29	26	50
大阪府	-	173	118	31	83	156	247	271	383	111	483	834	820	849	722	490	429	491	342	361	340	250	294	308
兵庫県	-	25	10	3	9	12	5	6	9	1	27	27	32	53	92	77	77	50	56	58	60	42	54	43
奈良県	-	4	10	8	-	-	-	-	-	-	4	4	8	11	9	25	12	6	5	3	0	3	2	3
和歌山県	-	17	3	3	4	-	1	-	5	1	4	10	6	8	12	11	1	9	2	13	6	6	7	6
鳥取県	-	-	1	-	1	1	1	7	4	1	2	3	0	4	15	8	3	-	5	10	14	22	56	35
島根県	-	2	3	1	-	1	2	-	2	2	0	7	7	5	5	4	2	-	3	6	7	1	7	3
岡山県	-	-	5	-	-	5	4	5	3	2	39	87	151	170	215	120	103	87	81	119	93	104	96	76
広島県	-	24	18	4	6	-	4	7	6	4	33	33	61	68	64	43	24	35	39	39	21	24	13	7
山口県	-	9	11	8	5	5	6	3	3	3	18	37	64	51	58	35	23	32	32	22	23	15	24	22
徳島県	-	52	23	31	24	25	16	14	1	-	0	4	10	7	9	1	1	2	9	1	2	1	0	1
香川県	-	15	12	11	9	18	4	-	1	-	1	5	39	22	30	13	24	23	22	26	19	19	14	22
愛媛県	-	3	1	6	-	-	1	-	1	-	15	3	8	28	15	15	10	13	9	7	2	9	2	3
高知県	-	1	3	-	-	-	-	-	-	-	2	11	26	20	16	7	6	6	9	3	2	5	4	4
福岡県	-	193	133	64	87	70	80	108	129	47	113	201	249	402	299	147	114	122	94	85	135	128	169	136
佐賀県	-	13	28	14	3	7	10	12	12	2	33	20	18	13	27	18	14	15	10	9	13	10	9	5
長崎県	-	4	4	3	2	-	-	-	-	-	1	3	9	31	51	69	72	10	7	0	3	10	10	14
熊本県	-	6	5	5	5	8	8	4	14	3	54	119	129	85	124	117	89	85	88	76	63	50	46	34
大分県	-	12	6	3	3	1	-	4	2	-	3	9	11	19	36	35	27	24	25	15	3	9	9	3
宮崎県	-	10	7	5	4	5	6	2	3	1	9	33	22	51	38	34	27	20	19	10	10	8	24	7
鹿児島県	-	18	11	5	5	5	9	10	10	1	21	34	57	61	82	170	88	108	90	58	65	47	78	79
沖縄県	-	15	5	3	-	1	-	4	1	1	21	50	46	76	74	44	56	32	35	28	23	17	21	21

出典:国立感染症研究所 感染症情報センター 感染症発生動向調査