

子宮頸がん
検診受診者数に関する調査
集計報告書
(2013年度版)

2014年1月

厚生労働省新型インフルエンザ等新興・再興感染症
研究事業 研究分担者 小西 宏

調査概要

調査概要 : 全国各支部を対象に、子宮頸がん検診の年齢別受診者数、要精検者数、精検受診者、がん発見者数などを聴取し、年齢別の相違を比較した。
(30代以上は5歳刻み、20代は1歳刻みで聴取した)

調査対象 : 全国の対がん協会支部

回収支部 : 北海道、青森県、宮城県、秋田県、山形県、福島県、茨城県、栃木県、埼玉県、千葉県、新潟県、富山県、石川県、福井県、山梨県、長野県、愛知県、三重県、滋賀県、兵庫県、和歌山県、鳥取県、島根県、岡山県、徳島県、香川県、福岡県、佐賀県、熊本県、大分県、宮崎県、鹿児島県(32支部)

集 計 : 集計対象は、2011年度と2012年度の受診者数が5歳刻みで記入されていた下記29支部。
北海道、宮城県、秋田県、山形県、福島県、茨城県、栃木県、埼玉県、千葉県、新潟県、富山県、石川県、福井県、山梨県、長野県、三重県、滋賀県、兵庫県、和歌山県、鳥取県、島根県、徳島県、香川県、福岡県、佐賀県、熊本県、大分県、宮崎県、鹿児島県

20代・1歳刻みの集計は、北海道、長野県、滋賀県、宮崎県を除く25支部とした。

集計結果

1. 全体集計 年齢層別（5歳刻み）の集計結果

<受診者数>

年齢	受診者数		要精検者		精検受診者		異型上皮		上皮内がん		浸潤がん	
	2011年度	2012年度	2011年度	2012年度	2011年度	2012年度	2011年度	2012年度	2011年度	2012年度	2011年度	2012年度
2.0～2.4歳	19,651	20,296	665	775	528	628	303	309	7	7	0	0
2.5～2.9歳	40,538	40,123	1,226	1,396	1,030	1,115	545	584	41	41	5	2
3.0～3.4歳	73,203	72,011	1,944	2,176	1,667	1,797	904	938	115	92	20	18
3.5～3.9歳	98,854	95,866	2,138	2,370	1,837	1,988	878	949	132	103	29	17
4.0～4.4歳	112,387	111,717	2,132	2,492	1,842	2,072	708	897	199	108	41	28
4.5～4.9歳	80,157	78,313	1,204	1,350	1,055	1,120	423	405	61	35	23	12
5.0～5.4歳	87,951	85,951	975	1,101	858	945	265	256	26	23	10	11
5.5～5.9歳	104,797	98,457	734	725	634	625	190	179	20	17	15	13
6.0～6.4歳	157,489	148,097	907	939	810	833	237	233	32	26	19	10
6.5～6.9歳	108,995	114,061	573	663	506	585	151	155	28	11	15	8
7.0歳～	148,143	148,360	799	784	644	680	173	185	21	17	22	18

<各対象者の占める割合>

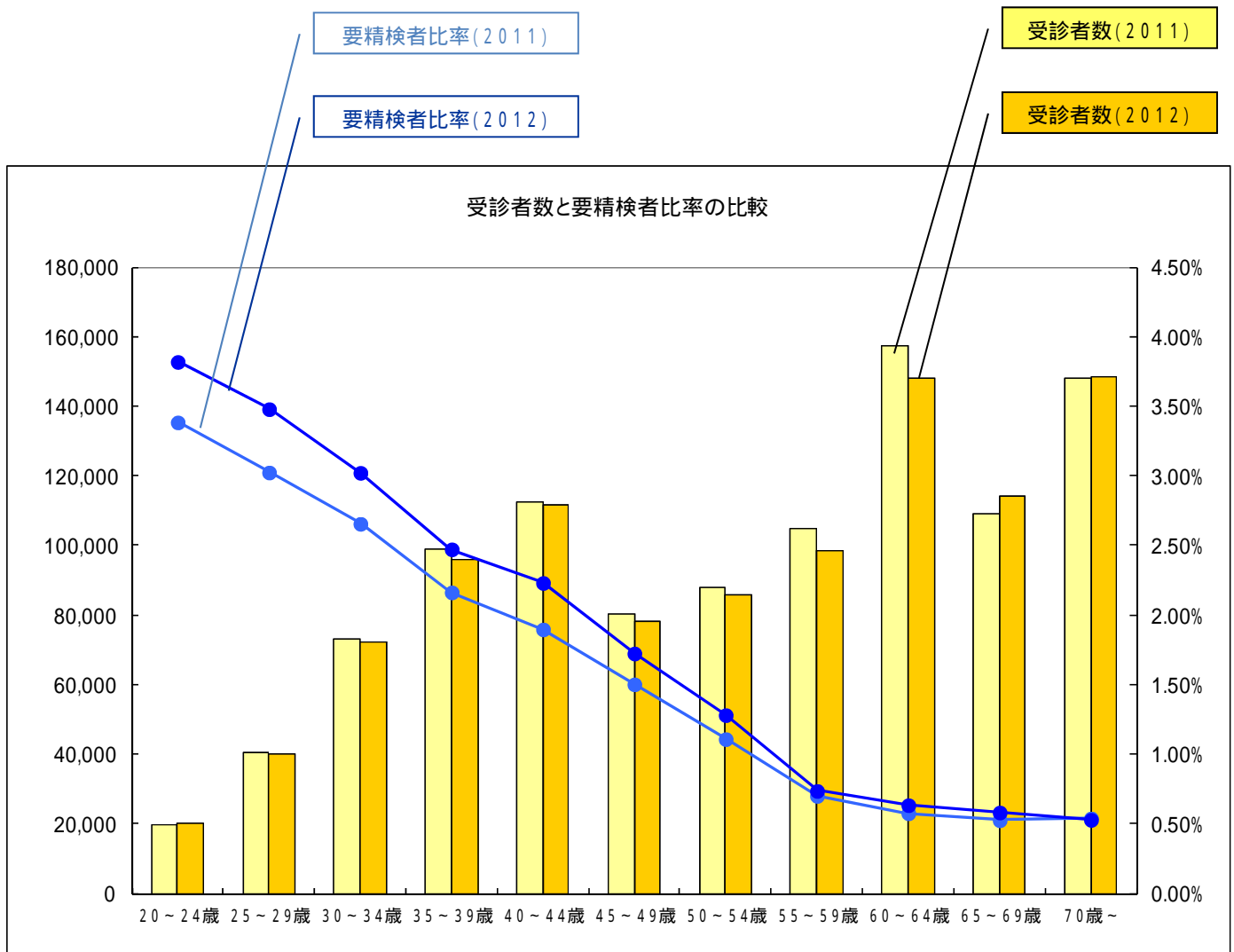
年齢	要精検者比率(/ 受診者)		精検受診者比率(/ 要精検者)		異型上皮発見率(/ 受診者)		上皮内がん発見率(/ 受診者)		浸潤がん発見率(/ 受診者)	
	2011年度	2012年度	2011年度	2012年度	2011年度	2012年度	2011年度	2012年度	2011年度	2012年度
2.0～2.4歳	3.38%	3.82%	79.40%	81.03%	1.54%	1.52%	0.04%	0.03%	0.00%	0.00%
2.5～2.9歳	3.02%	3.48%	84.01%	79.87%	1.34%	1.46%	0.10%	0.10%	0.01%	0.00%
3.0～3.4歳	2.66%	3.02%	85.75%	82.58%	1.23%	1.30%	0.16%	0.13%	0.03%	0.02%
3.5～3.9歳	2.16%	2.47%	85.92%	83.88%	0.89%	0.99%	0.13%	0.11%	0.03%	0.02%
4.0～4.4歳	1.90%	2.23%	86.40%	83.15%	0.63%	0.80%	0.18%	0.10%	0.04%	0.03%
4.5～4.9歳	1.50%	1.72%	87.62%	82.96%	0.53%	0.52%	0.08%	0.04%	0.03%	0.02%
5.0～5.4歳	1.11%	1.28%	88.00%	85.83%	0.30%	0.30%	0.03%	0.03%	0.01%	0.01%
5.5～5.9歳	0.70%	0.74%	86.38%	86.21%	0.18%	0.18%	0.02%	0.02%	0.01%	0.01%
6.0～6.4歳	0.58%	0.63%	89.31%	88.71%	0.15%	0.16%	0.02%	0.02%	0.01%	0.01%
6.5～6.9歳	0.53%	0.58%	88.31%	88.24%	0.14%	0.14%	0.03%	0.01%	0.01%	0.01%
7.0歳～	0.54%	0.53%	80.60%	86.73%	0.12%	0.12%	0.01%	0.01%	0.01%	0.01%

年齢	異型上皮発見率 / 精検受診者		上皮内がん発見率 / 精検受診者		浸潤がん発見率 / 精検受診者	
	2011年度	2012年度	2011年度	2012年度	2011年度	2012年度
2.0～2.4歳	57.39%	49.20%	1.33%	1.11%	0.00%	0.00%
2.5～2.9歳	52.91%	52.38%	3.98%	3.68%	0.49%	0.18%
3.0～3.4歳	54.23%	52.20%	6.90%	5.12%	1.20%	1.00%
3.5～3.9歳	47.80%	47.74%	7.19%	5.18%	1.58%	0.86%
4.0～4.4歳	38.44%	43.29%	10.80%	5.21%	2.23%	1.35%
4.5～4.9歳	40.09%	36.16%	5.78%	3.13%	2.18%	1.07%
5.0～5.4歳	30.89%	27.09%	3.03%	2.43%	1.17%	1.16%
5.5～5.9歳	29.97%	28.64%	3.15%	2.72%	2.37%	2.08%
6.0～6.4歳	29.26%	27.97%	3.95%	3.12%	2.35%	1.20%
6.5～6.9歳	29.84%	26.50%	5.53%	1.88%	2.96%	1.37%
7.0歳～	26.86%	27.21%	3.26%	2.50%	3.42%	2.65%

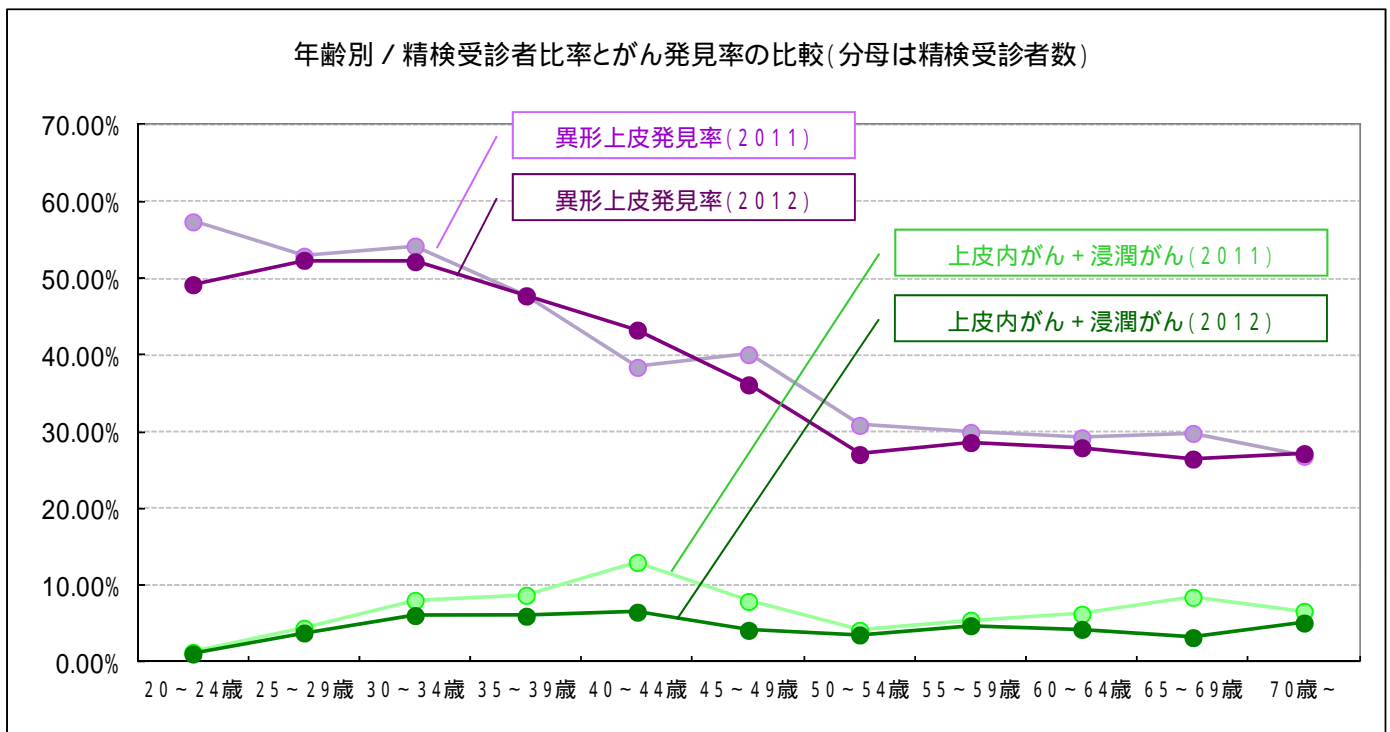
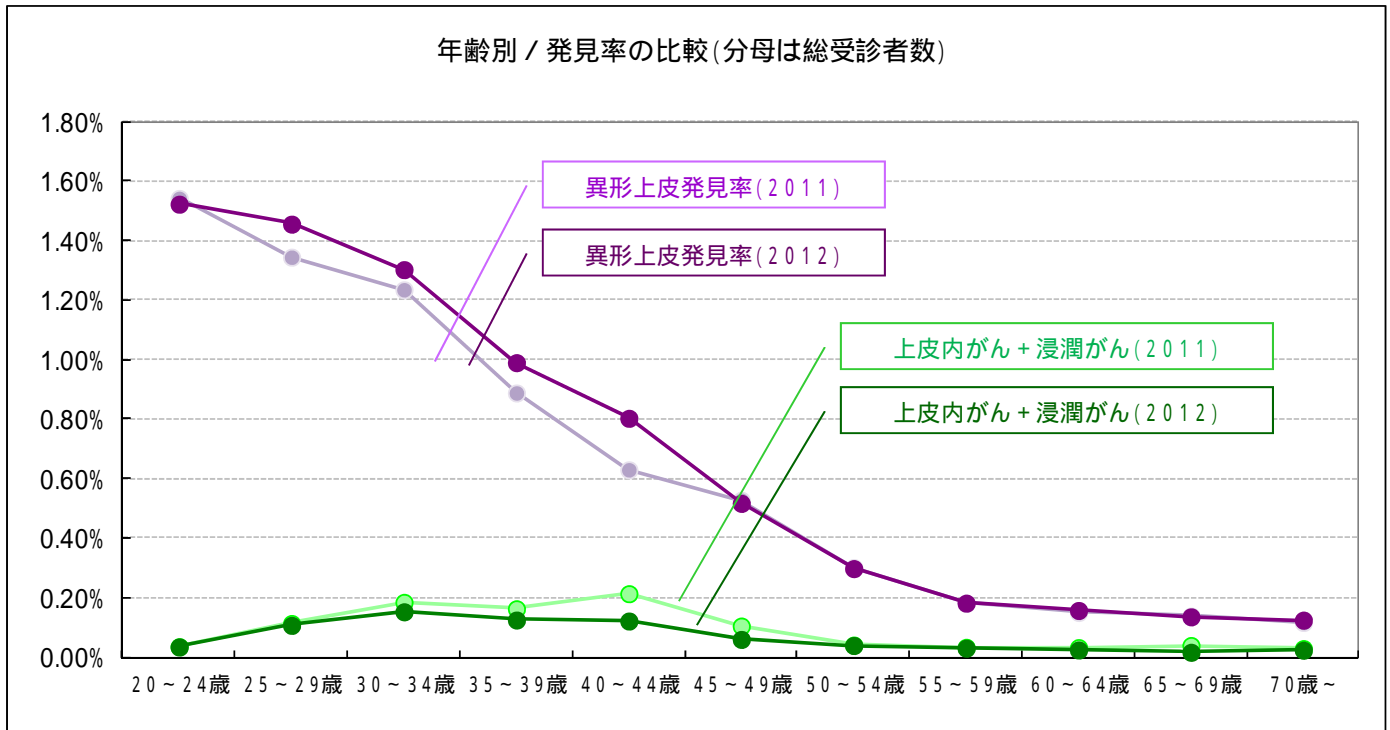
<推移：前年度比>

年齢	受診者数	要精検者	精検受診者	異型上皮	上皮内がん	浸潤がん
2.0～2.4歳	103.3%	116.5%	118.9%	102.0%	100.0%	0.0%
2.5～2.9歳	99.0%	113.9%	108.3%	107.2%	100.0%	40.0%
3.0～3.4歳	98.4%	111.9%	107.8%	103.8%	80.0%	90.0%
3.5～3.9歳	97.0%	110.9%	108.2%	108.1%	78.0%	58.6%
4.0～4.4歳	99.4%	116.9%	112.5%	126.7%	54.3%	68.3%
4.5～4.9歳	97.7%	112.1%	106.2%	95.7%	57.4%	52.2%
5.0～5.4歳	97.7%	112.9%	110.1%	96.6%	88.5%	110.0%
5.5～5.9歳	94.0%	98.8%	98.6%	94.2%	85.0%	86.7%
6.0～6.4歳	94.0%	103.5%	102.8%	98.3%	81.3%	52.6%
6.5～6.9歳	104.6%	115.7%	115.6%	102.6%	39.3%	53.3%
7.0歳～	100.1%	98.1%	105.6%	106.9%	81.0%	81.8%

年齢層（5歳刻み）ごとに「受診者数」と「要精検者比率」を比較したグラフ



年齢層（5歳刻み）ごとに「発見率」を比較したグラフ



2. 全体集計 20代の年齢別(1歳刻み)集計結果

<受診者数>

年齢	受診者数		要精検者		精検受診者		異型上皮		上皮内がん		浸潤がん	
	2011年度	2012年度	2011年度	2012年度	2011年度	2012年度	2011年度	2012年度	2011年度	2012年度	2011年度	2012年度
20歳	1,665	1,847	64	75	54	64	32	30	1	1	0	0
21歳	7,759	8,299	286	327	209	272	132	122	3	0	0	0
22歳	2,174	2,242	79	83	64	63	33	30	0	2	0	0
23歳	2,551	2,560	85	87	75	67	36	40	1	2	0	0
24歳	4,138	4,031	124	173	103	137	63	80	2	2	0	0
25歳	4,157	4,371	118	175	105	142	56	82	4	4	0	0
26歳	16,197	15,878	554	595	462	462	256	235	12	12	4	1
27歳	4,293	4,387	132	144	107	108	62	61	5	4	0	0
28歳	6,853	6,737	212	219	178	182	90	106	9	10	1	0
29歳	6,087	6,044	157	201	129	165	59	84	6	9	0	1

<各対象者の占める割合>

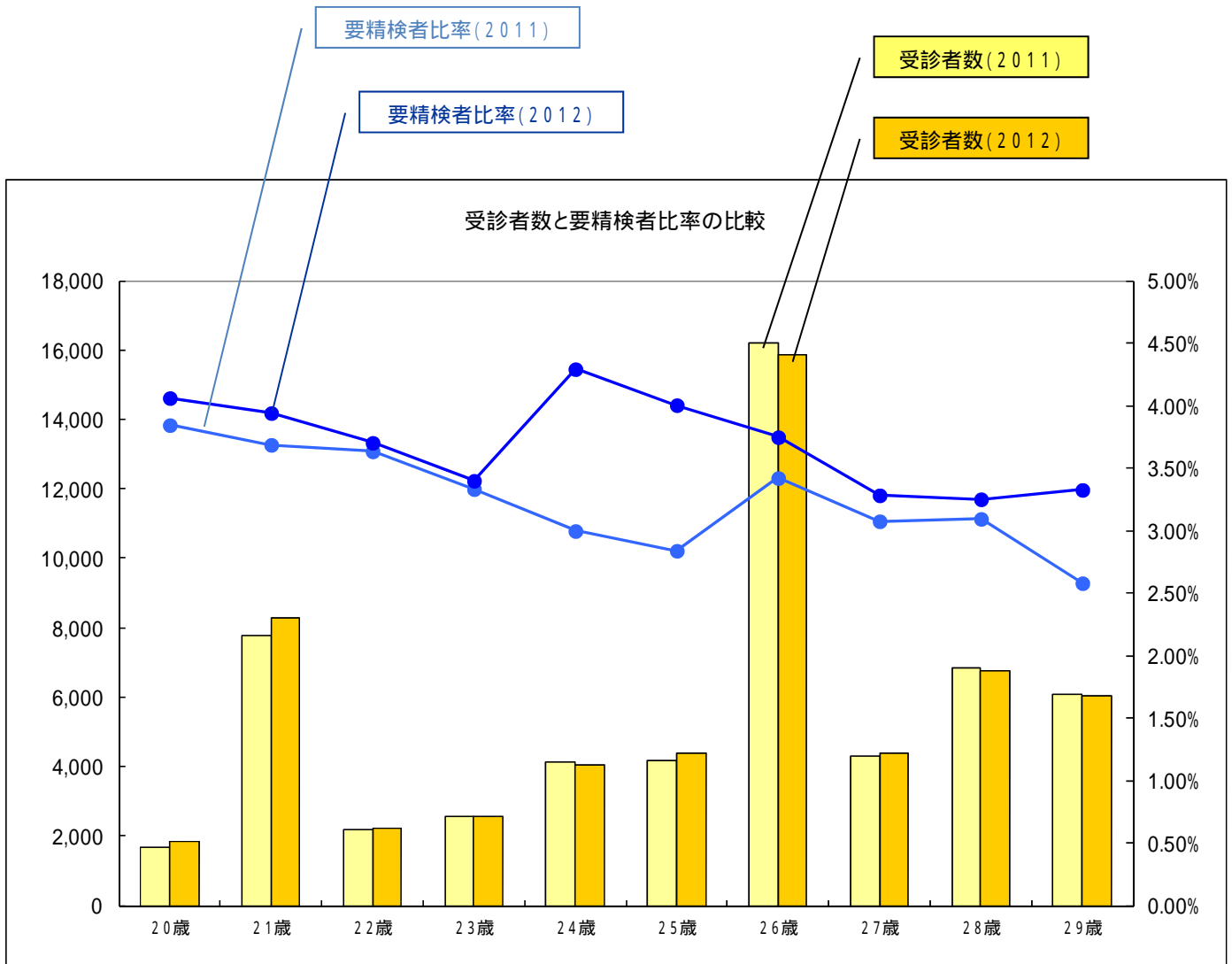
年齢	要精検者比率(/受診者)		精検受診者比率(/要精検者)		異型上皮発見率(/受診者)		上皮内がん発見率(/受診者)		浸潤がん発見率(/受診者)	
	2011年度	2012年度	2011年度	2012年度	2011年度	2012年度	2011年度	2012年度	2011年度	2012年度
20歳	3.84%	4.06%	84.38%	85.33%	1.92%	1.62%	0.06%	0.05%	0.00%	0.00%
21歳	3.69%	3.94%	73.08%	83.18%	1.70%	1.47%	0.04%	0.00%	0.00%	0.00%
22歳	3.63%	3.70%	81.01%	75.90%	1.52%	1.34%	0.00%	0.09%	0.00%	0.00%
23歳	3.33%	3.40%	88.24%	77.01%	1.41%	1.56%	0.04%	0.08%	0.00%	0.00%
24歳	3.00%	4.29%	83.06%	79.19%	1.52%	1.98%	0.05%	0.05%	0.00%	0.00%
25歳	2.84%	4.00%	88.98%	81.14%	1.35%	1.88%	0.10%	0.09%	0.00%	0.00%
26歳	3.42%	3.75%	83.39%	77.65%	1.58%	1.48%	0.07%	0.09%	0.02%	0.01%
27歳	3.07%	3.28%	81.06%	75.00%	1.44%	1.39%	0.12%	0.09%	0.00%	0.00%
28歳	3.09%	3.25%	83.96%	83.11%	1.31%	1.57%	0.13%	0.15%	0.01%	0.00%
29歳	2.58%	3.33%	82.17%	82.09%	0.97%	1.39%	0.10%	0.15%	0.00%	0.02%

年齢	異型上皮発見率(/精検受診者)		上皮内がん発見率(/精検受診者)		浸潤がん発見率(/精検受診者)	
	2011年度	2012年度	2011年度	2012年度	2011年度	2012年度
20歳	59.26%	46.88%	1.85%	1.56%	0.00%	0.00%
21歳	63.16%	44.85%	1.44%	0.00%	0.00%	0.00%
22歳	51.56%	47.62%	0.00%	3.17%	0.00%	0.00%
23歳	48.00%	59.70%	1.33%	2.99%	0.00%	0.00%
24歳	61.17%	58.39%	1.94%	1.46%	0.00%	0.00%
25歳	53.33%	57.75%	3.81%	2.82%	0.00%	0.00%
26歳	55.41%	50.87%	2.60%	2.60%	0.87%	0.22%
27歳	57.94%	56.48%	4.67%	3.70%	0.00%	0.00%
28歳	50.56%	58.24%	5.06%	5.49%	0.56%	0.00%
29歳	45.74%	50.91%	4.65%	5.45%	0.00%	0.61%

<推移：前年度比>

年齢	受診者数	要精検者	精検受診者	異型上皮	上皮内がん	浸潤がん
20歳	110.9%	117.2%	118.5%	93.8%	100.0%	-
21歳	107.0%	114.3%	130.1%	92.4%	0.0%	-
22歳	103.1%	105.1%	98.4%	90.9%	-	-
23歳	100.4%	102.4%	89.3%	111.1%	200.0%	-
24歳	97.4%	139.5%	133.0%	127.0%	100.0%	-
25歳	105.1%	148.3%	135.2%	146.4%	100.0%	-
26歳	98.0%	107.4%	100.0%	91.8%	100.0%	25.0%
27歳	102.2%	109.1%	100.9%	98.4%	80.0%	-
28歳	98.3%	103.3%	102.2%	117.8%	111.1%	0.0%
29歳	99.3%	128.0%	127.9%	142.4%	150.0%	-

20代の年齢別（1歳刻み）に「受診者数」と「要精検者比率」を比較したグラフ



20代の年齢別（1歳刻み）に「発見率」を比較したグラフ

