



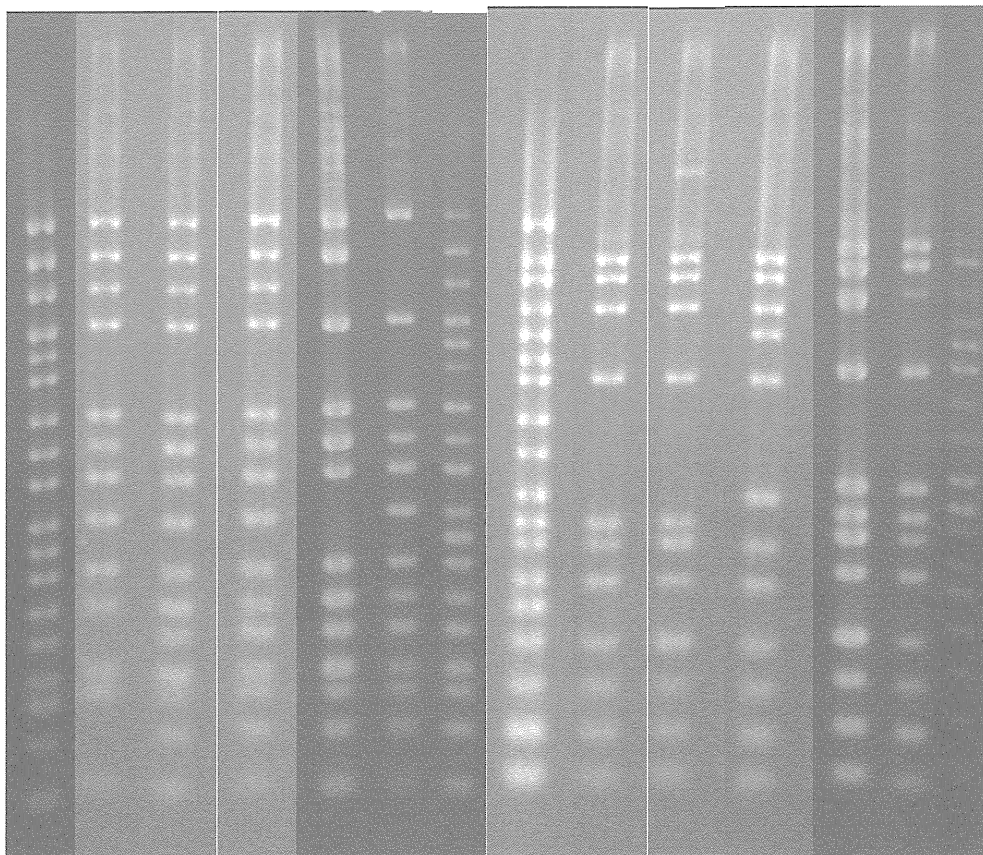
(C)

1st set primer

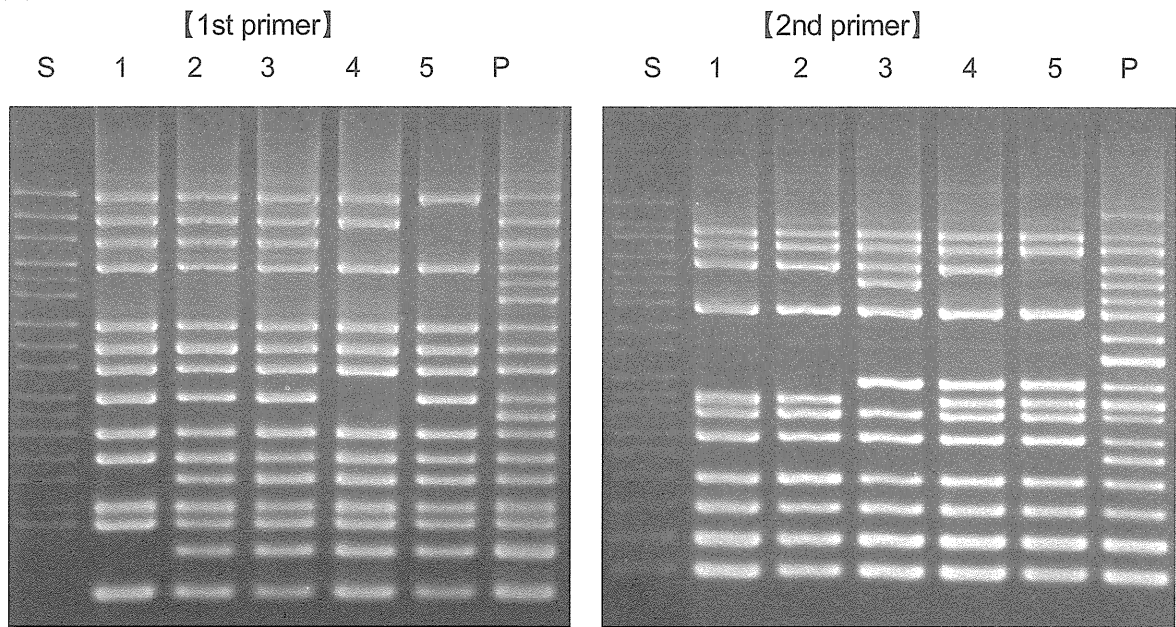
2nd set primer

Std 1758 1760 1766 1779 1781 P

Std 1758 1760 1766 1779 1781 P

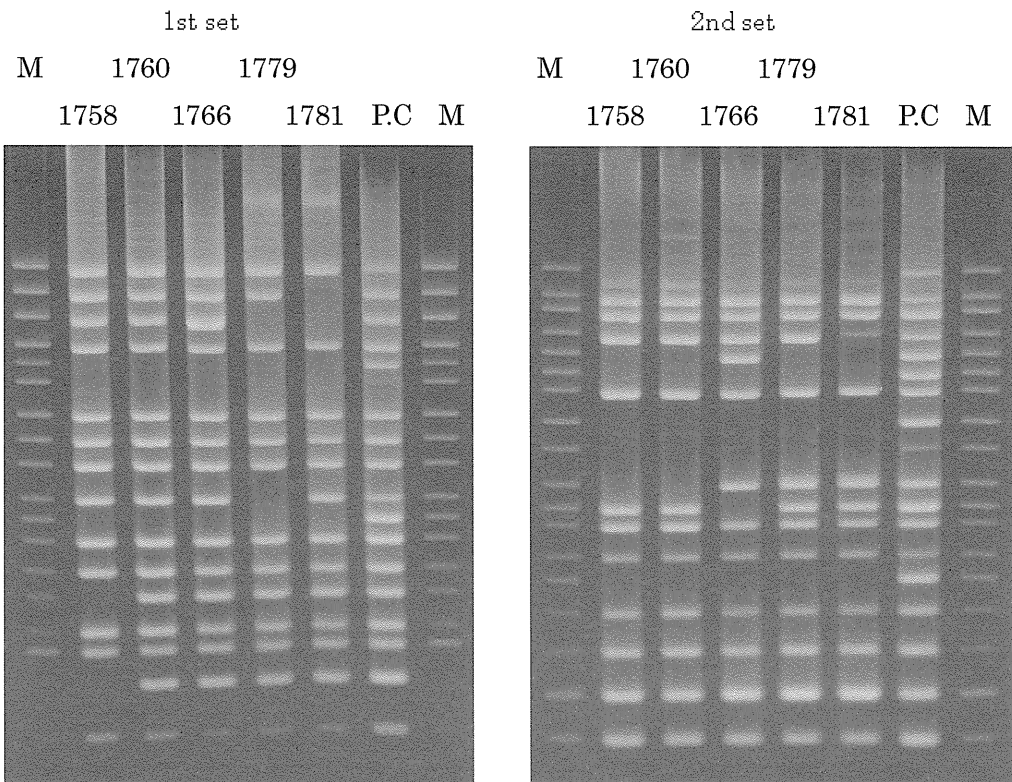


(D)



レージ 1 : No.1758  
2 : No.1760  
3 : No.1766  
4 : No.1779  
5 : No.1781  
S : Standard DNA  
P : Positive control

(E)



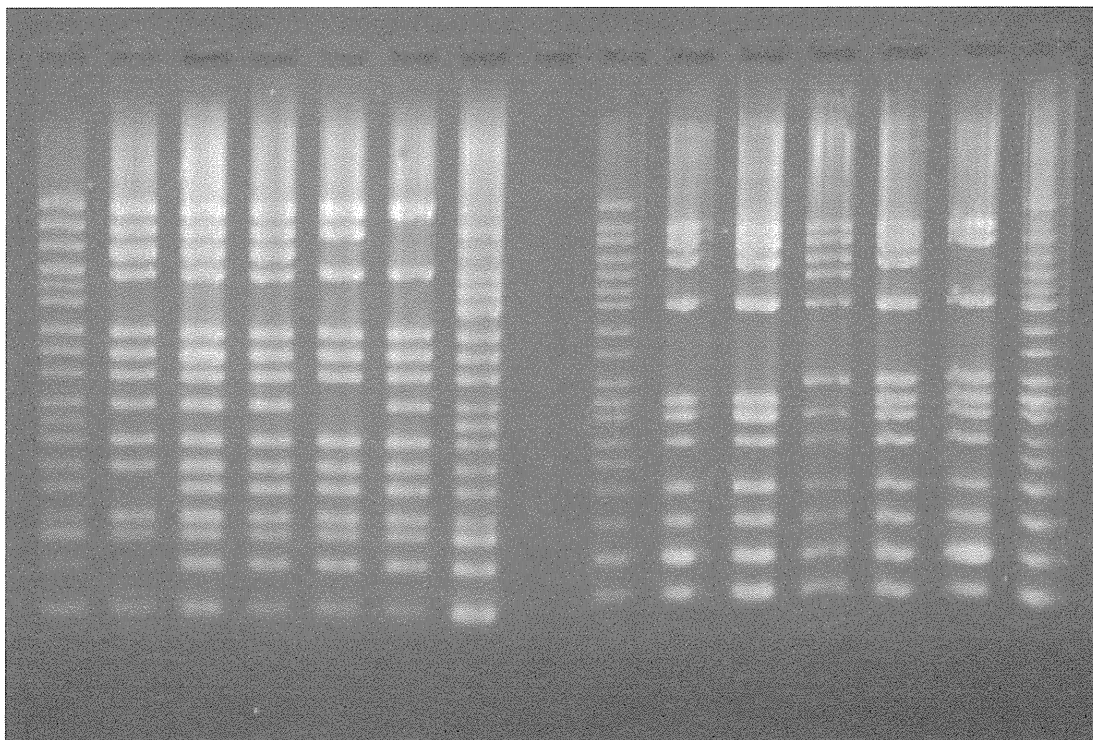
(F)

1st primer set

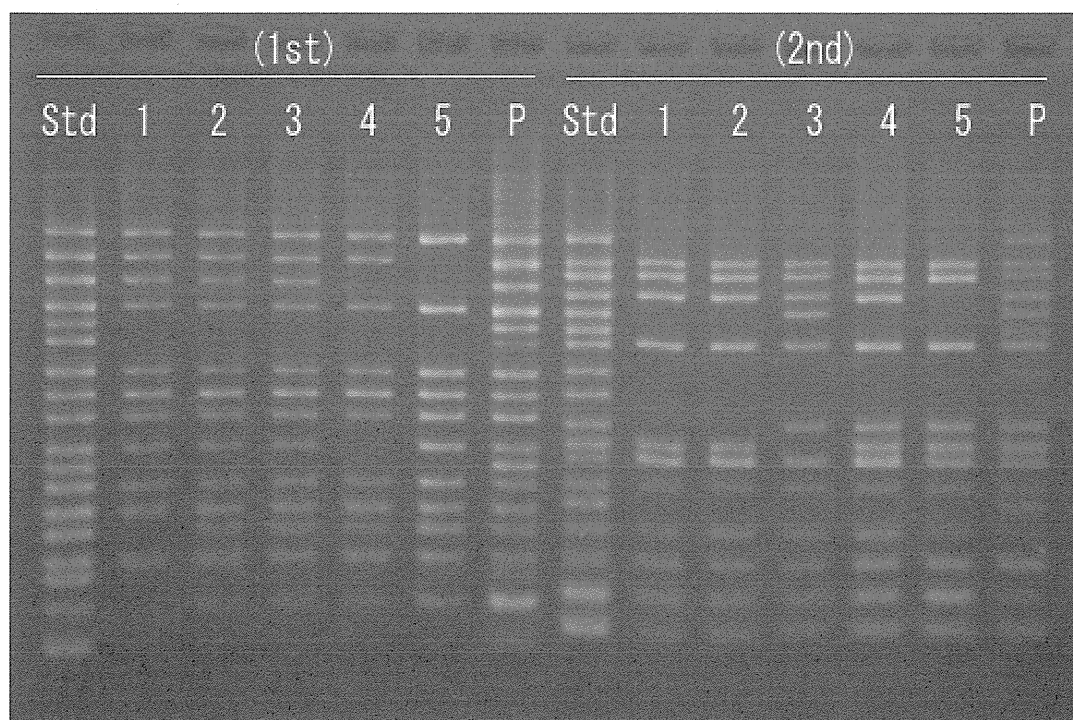
2nd primer set

Std 1758 1760 1766 1779 1781 PC

std 1758 1760 1766 1779 1781 PC



(G)



Std:Standard DNA

1:1758

2:1760

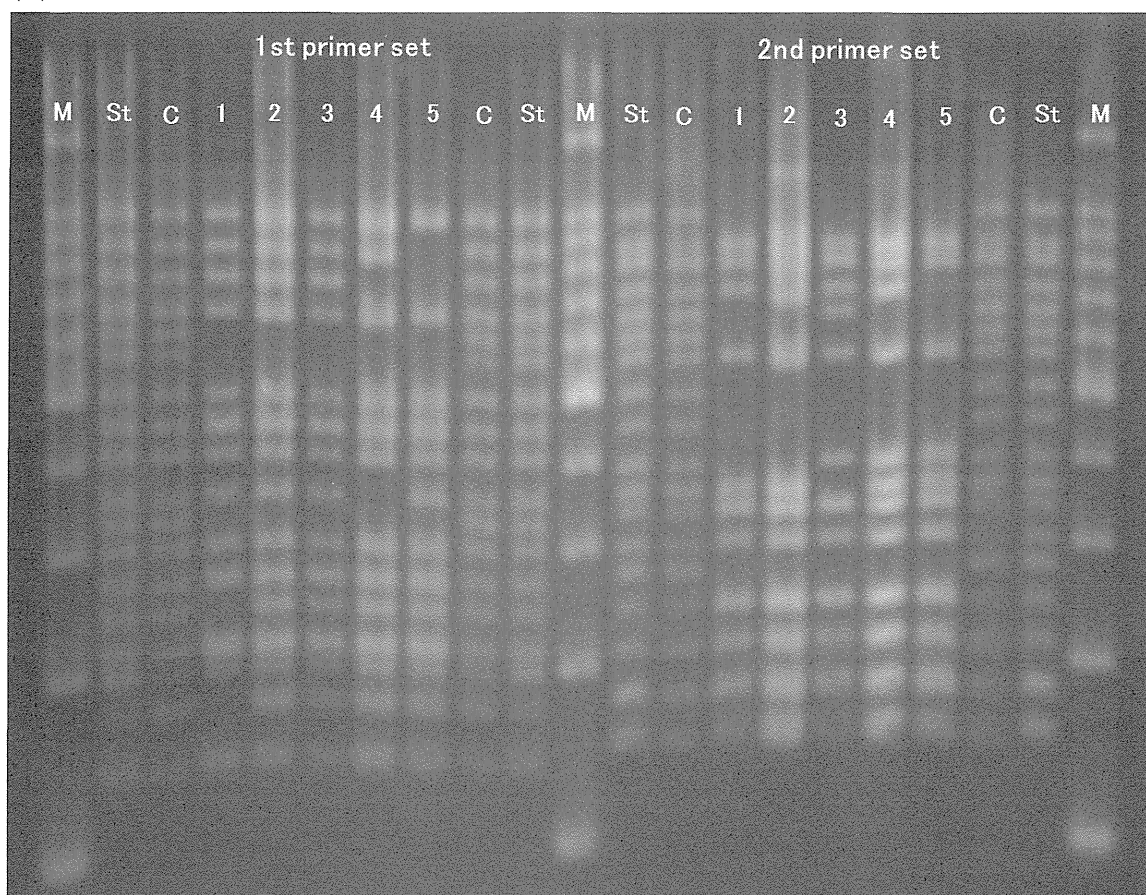
3:1766

4:1779

5:1781

P:Template mix

(H)



Std:Standard DNA

1:1758

2:1760

3:1766

4:1779

5:1781

C:Template mix

M:marker



表2 平成25年度 IS-printing system 精度管理結果

施設	菌株No				
	1758	1760	1766	1779	1781
A	IS-printing sysytem精度管理不参加				
B	717555	717577	717577	317477	117577
	611657	611657	631557	611757	601757
C	717555	717577	717577	317477	117577
	611657	611657	631557	611757	611757
D	717555	717577	717577	317477	117577
	611657	611657	631557	611757	601757
E	717555	717577	717577	317477	117577
	611657	611657	631557	611757	611757
F	717555	717577	717577	317477	117577
	611657	611657	631557	611757	601757
G	717555	717577	717577	317477	117577
	611657	611657	631557	611757	601757
H	717555	717577	717577	317477	117577
	611657	611657	631557	611757	601757
I	717555	717577	717577	317477	117577
	611657	611657	631557	611757	601757
J	717555	717577	717577	317477	117577
	611657	611657	631557	611757	601757

上段:1st primer code、下段:2nd primer code、赤字はISコードが異なったもの。



表3 中四国ブロックでヒトから分離された EHEC O157 菌株の IS-printing system 等検査結果

パターン No	No	1st code	2nd code	PFGE 型	関連事項	県名
	1788	012055	214443	i602		岡山県
	1751	012057	214443	i435	1751 関連	岡山県
	1752					
	1756					
	13-05	105457	311252	i48		広島県
	1798	107175	601757	i532		岡山県
	ka-21	111457	300447	i581		香川県
	13Y14	116577	211757	i344		山口県
	13Y15					
	13Y16					
	13Y17					
	1781	117577	611757	i441		岡山県
	1759	135247	303447	i445		
	13Y04	145047	103443	i99		山口県
	13Y42	155045	743447	i571		
	13Y03	155047	343443	i98		
	13Y34	205457	611642	h156		
	1740	217557	211647	i436		岡山県
	13-32	301447	611242	i393		広島県
	E241	305057	311457	f498	集発	愛媛県
	E244			f499		
	E236			f500		
	E213			f501		
	E237					
	E238					
	E239					
	E240					
	E242					
	E243					
	E245					
	E217			f502		
	1753			305457		
	1754	i449				

	1803	305457	611042	未実施		岡山県
	E006	305557	211757	h645		愛媛県
	1783	311057	310457	g359		岡山県
	1744	311557	710413	i450		岡山県
	1775	317057	231557	i437	1775 関連	岡山県
	1776			i437		
	1787			i606		
	1755	317477	211757	d483		岡山県
①	1780	317477	611756	i253		岡山県
	1795			i615		
	13Y13			i355		山口県
	1779	317477	611757	i442		岡山県
	ka-19	317557	211757	h461		香川県
	ka-14	317557	611657	i63		
	E072	317577	211755	i338		愛媛県
②	1793	317577	211757	i614		岡山県
	E180			f514		愛媛県
	E212			f173		
	ka-17			i491	Ka-17 関連	香川県
	ka-20					
③	1763	317577	611557	i266		岡山県
	ka-02			i319	ka-02 関連、3バンド違い	香川県
	ka-12					
④	ko-01	317577	611756	未実施		高知県
	13Y29			i356		山口県
⑤	1746	341057	310652	i448	1746 関連	岡山県
	1747			g501		
	1748			i447		
	1749			g501		
	13-07			g501	13-07 関連	広島県
	13-08					
	13-12					
	13-14					
	13-10					
	13-11			g501	13-10 関連	
	13-13					