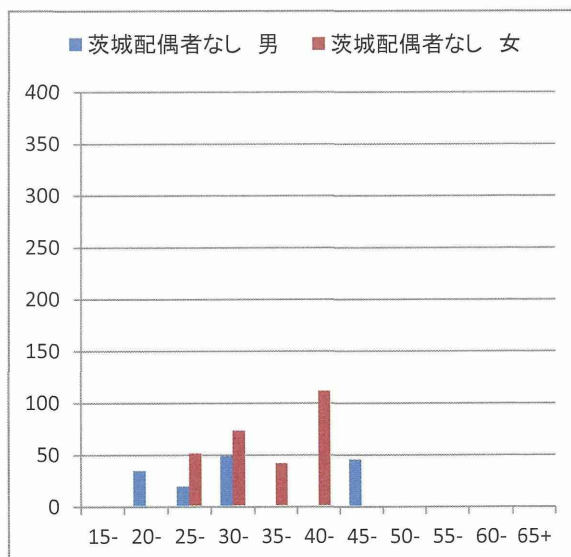
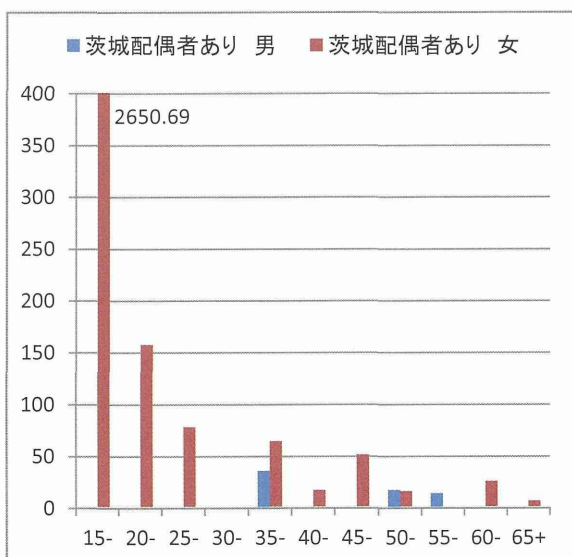
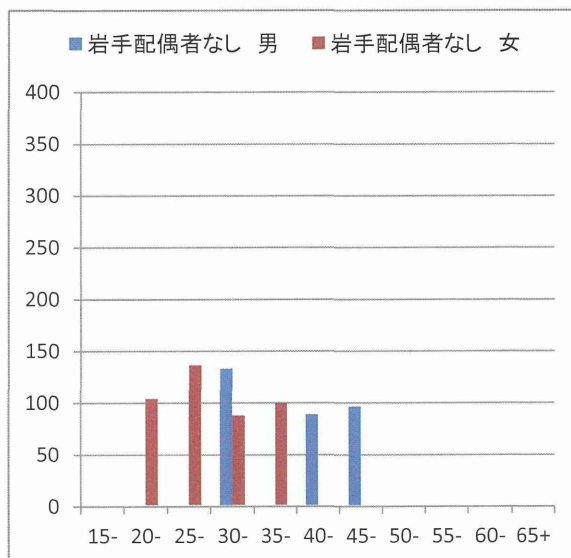
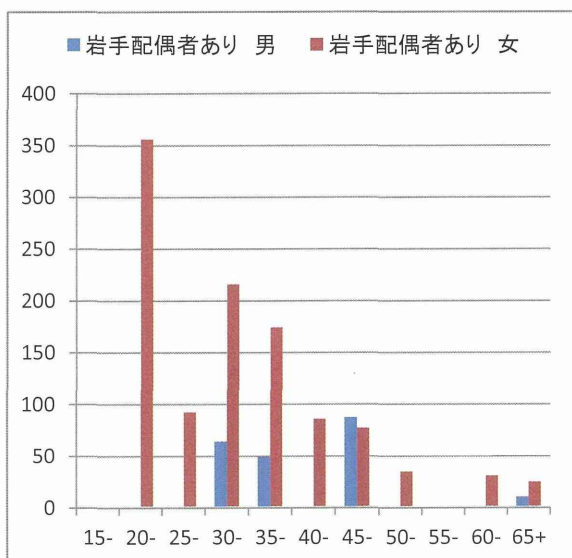
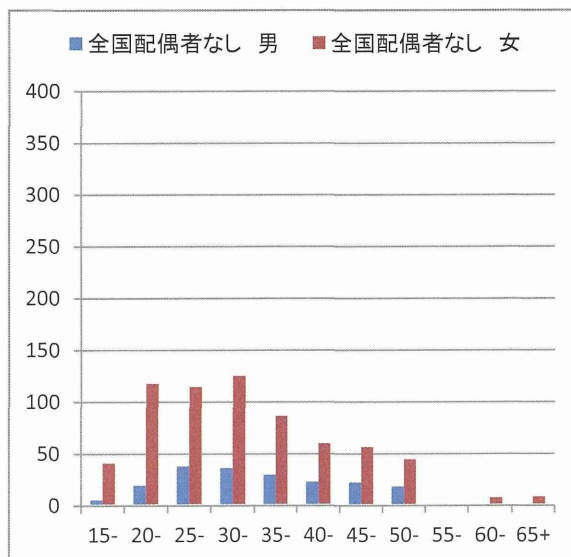
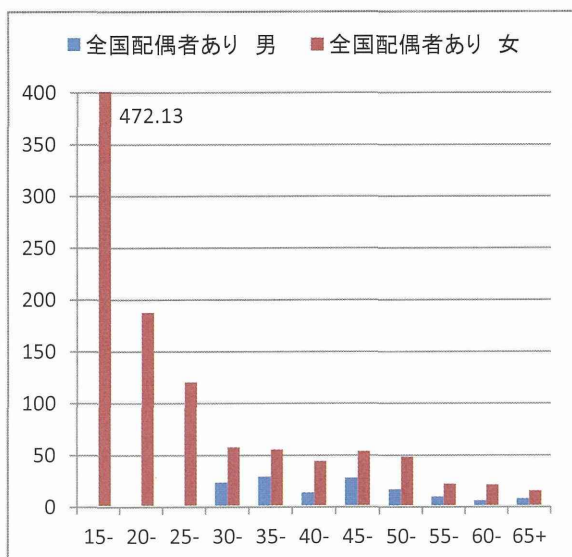
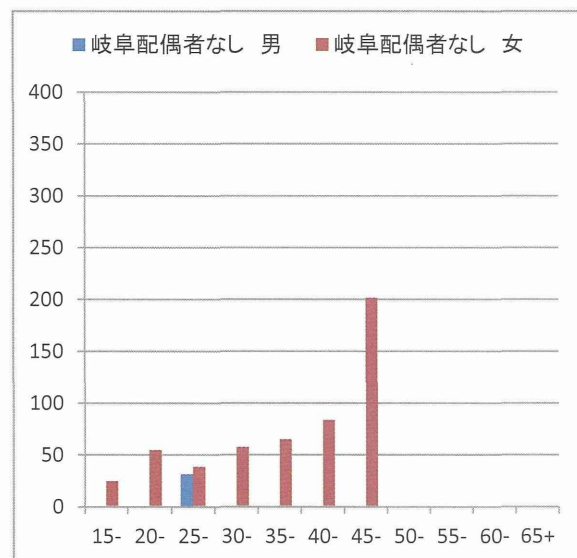
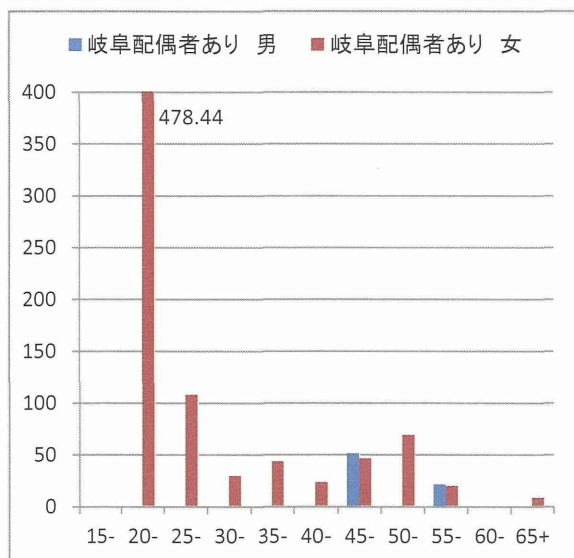
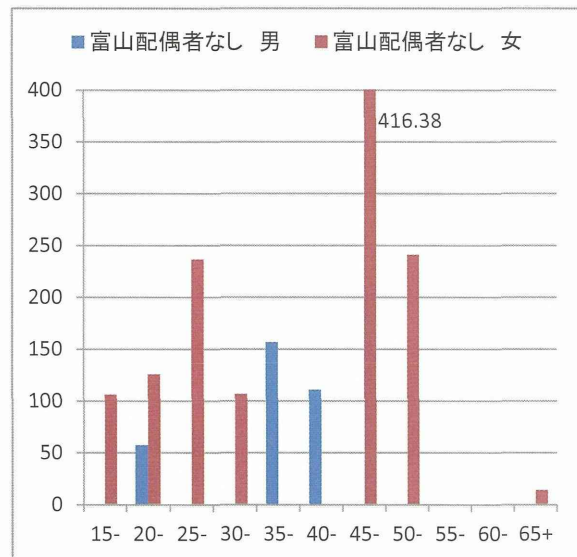
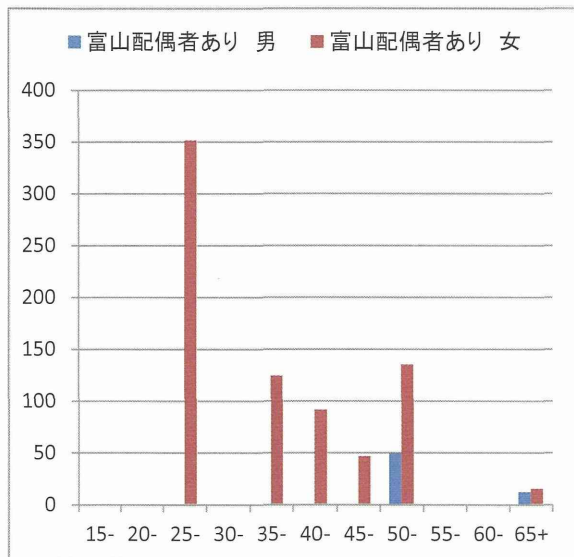
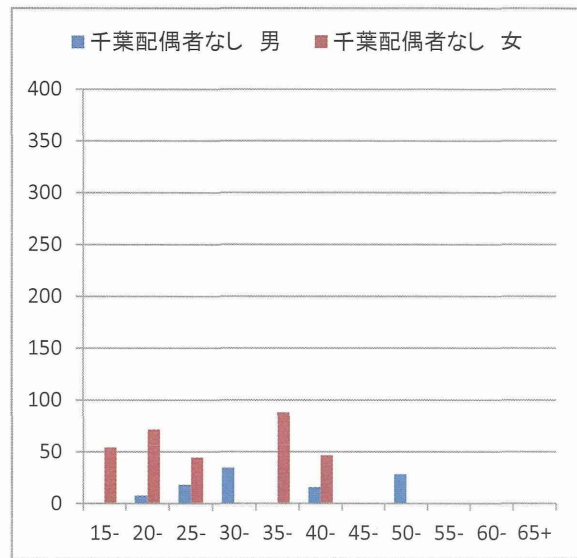
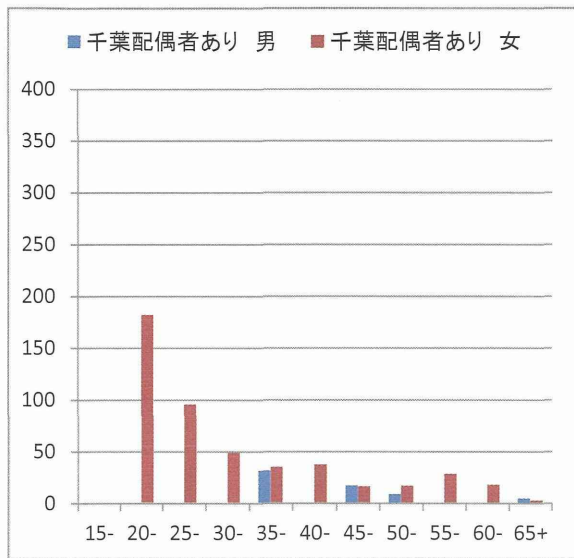


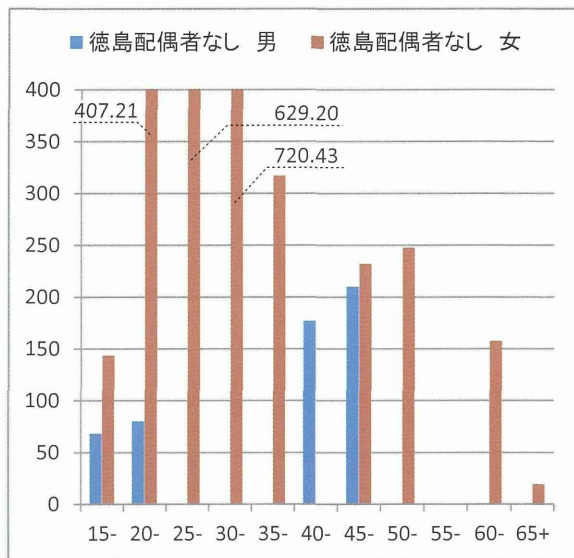
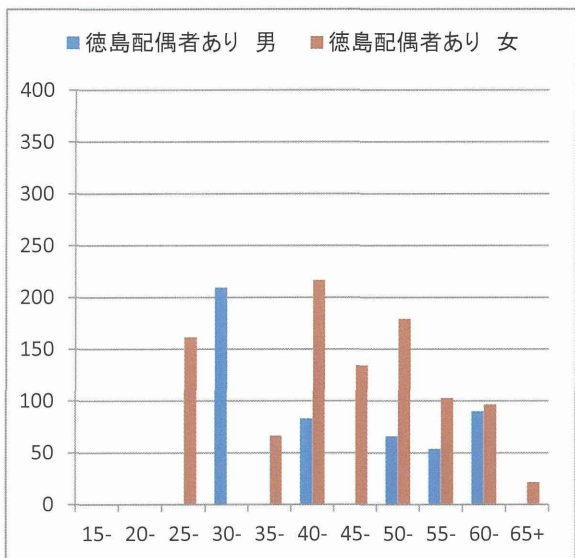
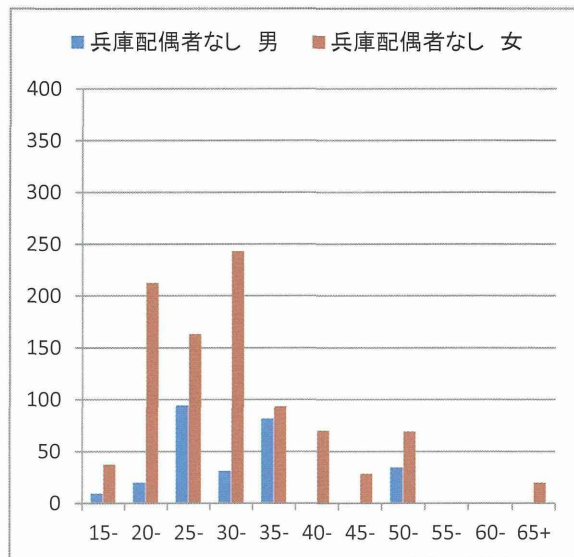
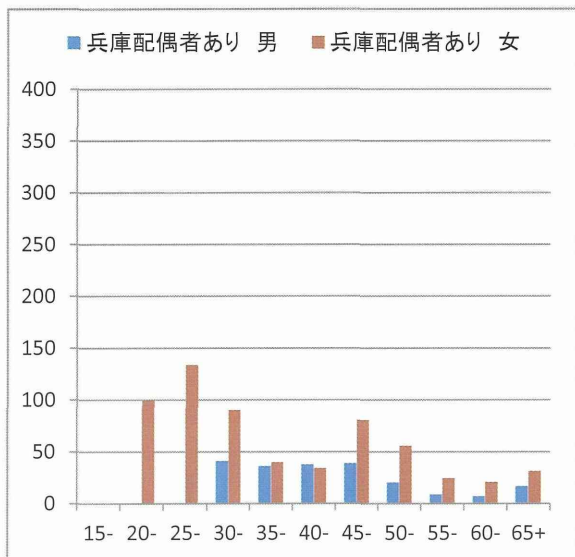
性器ヘルペス（縦軸：人口10万人対・人年、横軸：年齢）



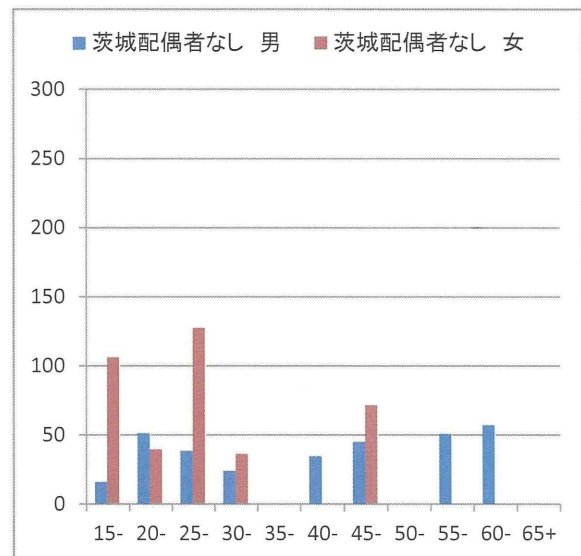
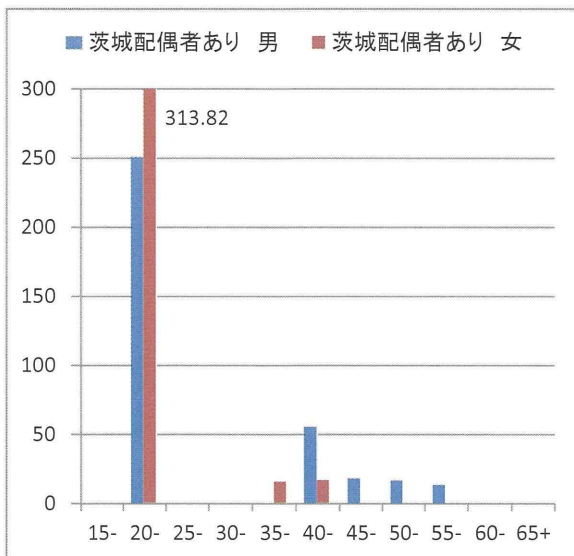
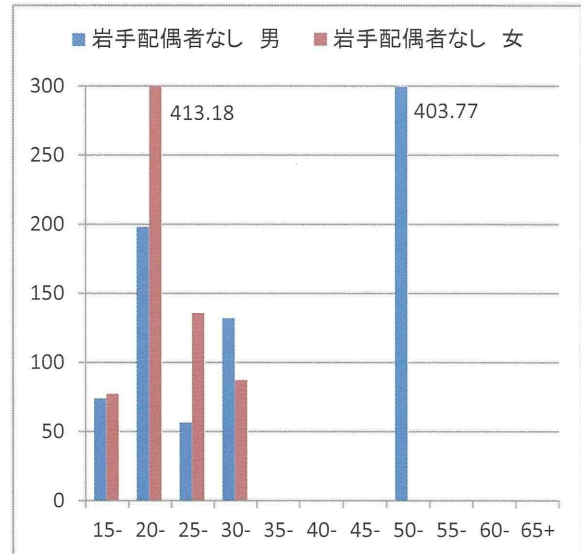
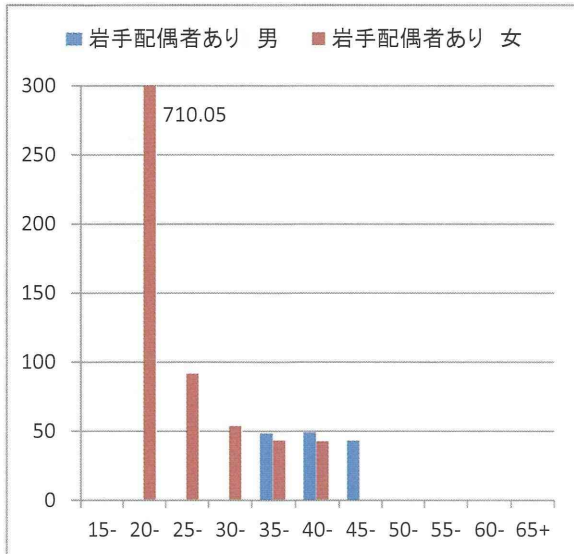
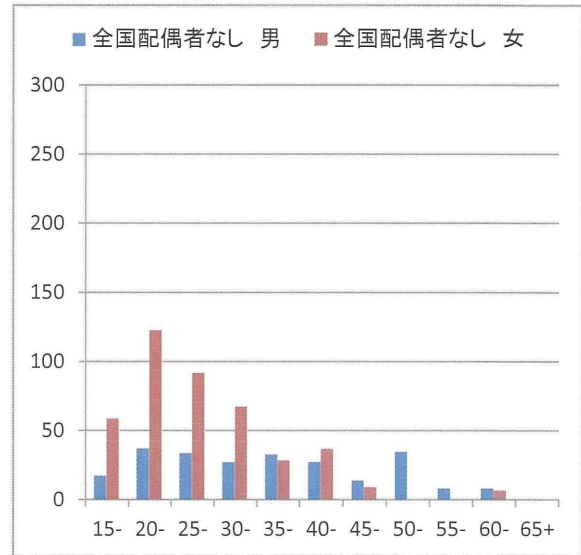
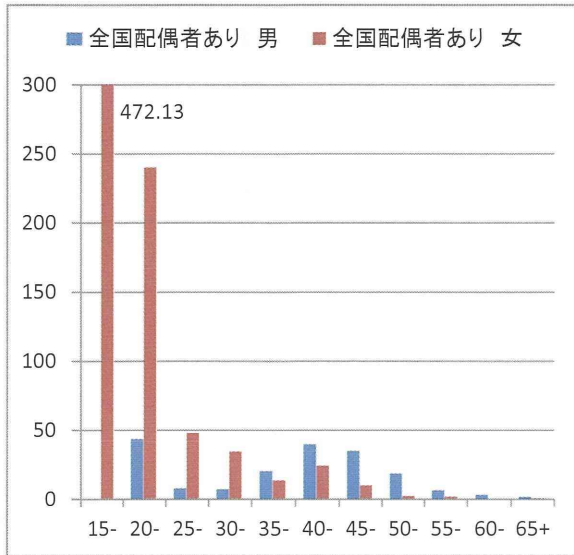
性器ヘルペス（縦軸：人口10万人対・人年、横軸：年齢）



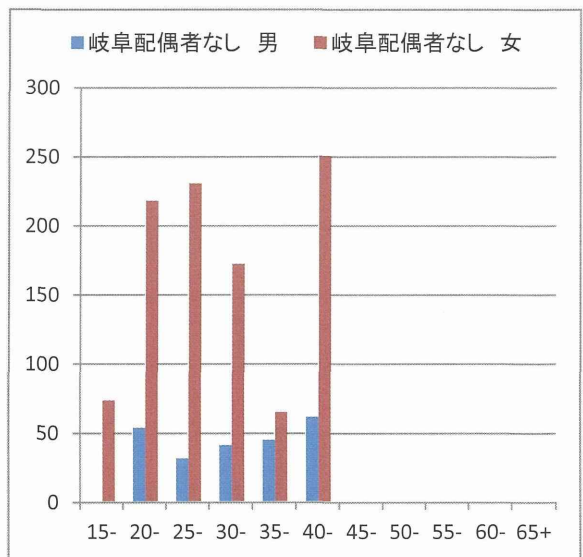
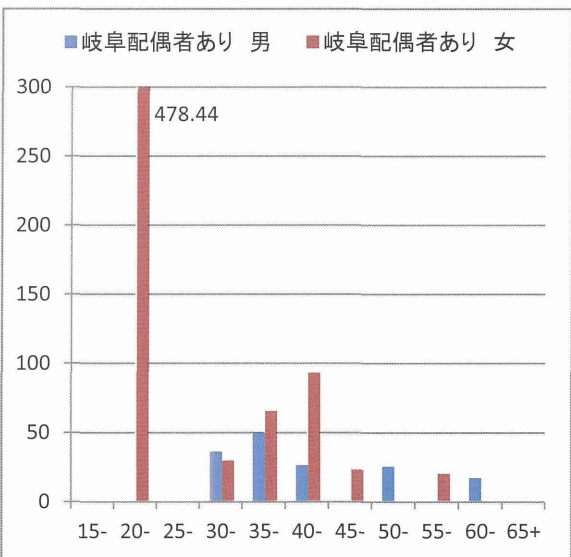
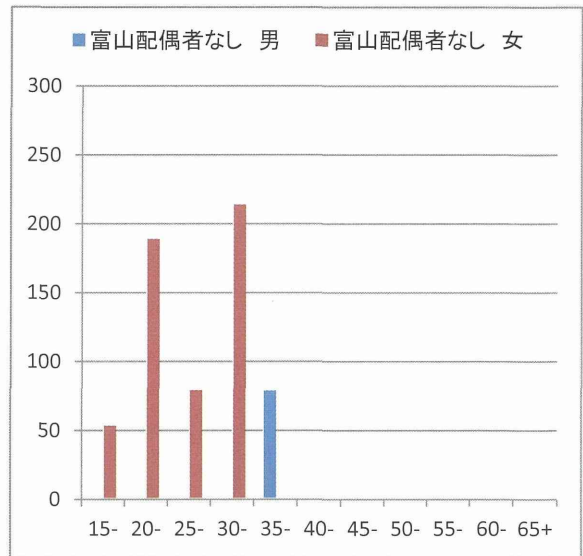
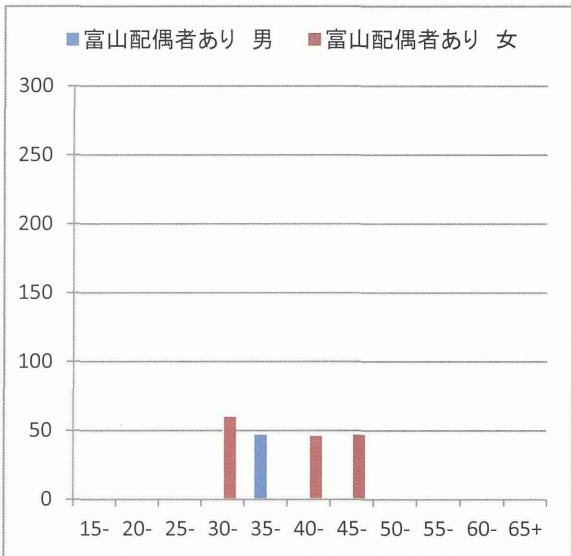
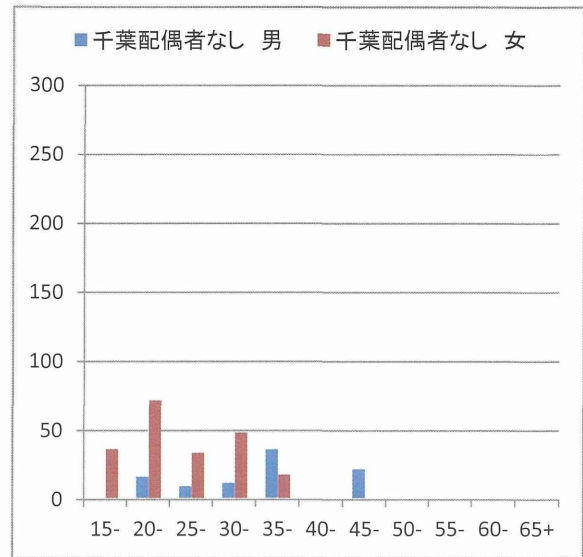
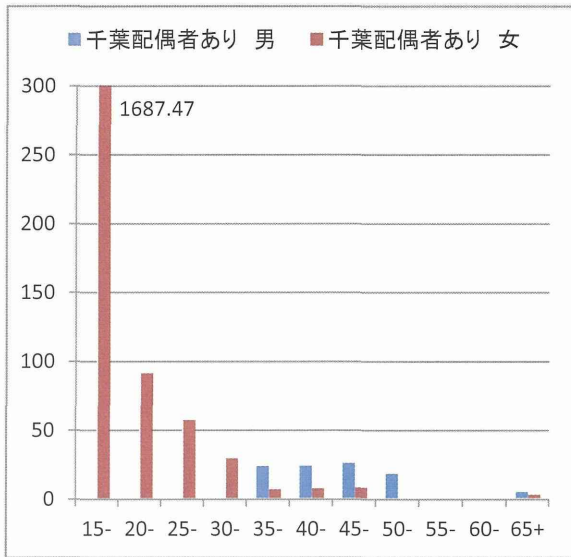
性器ヘルペス（縦軸：人口10万人対・人年、横軸：年齢）



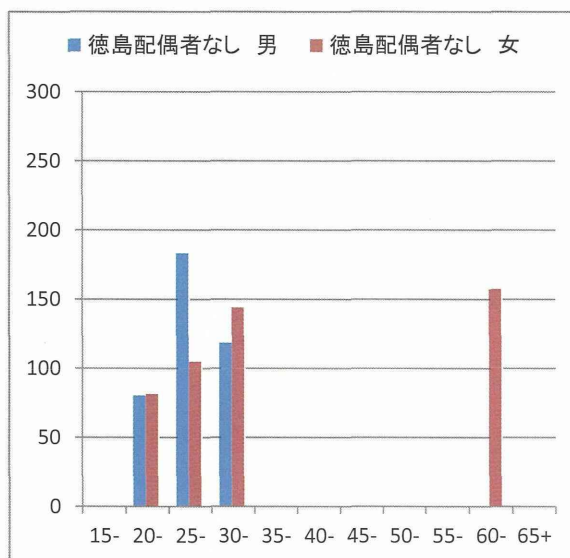
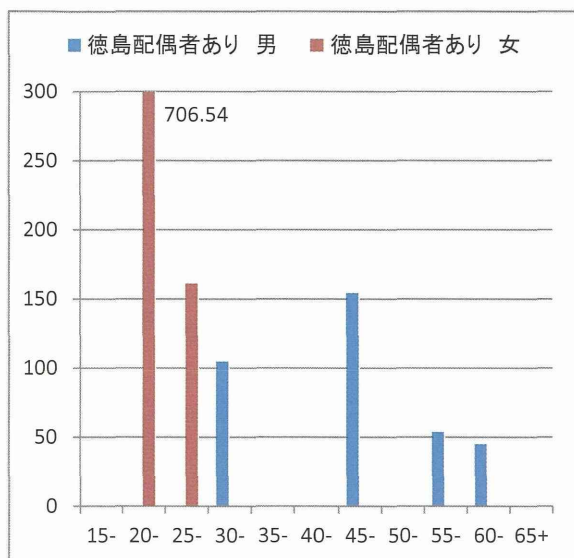
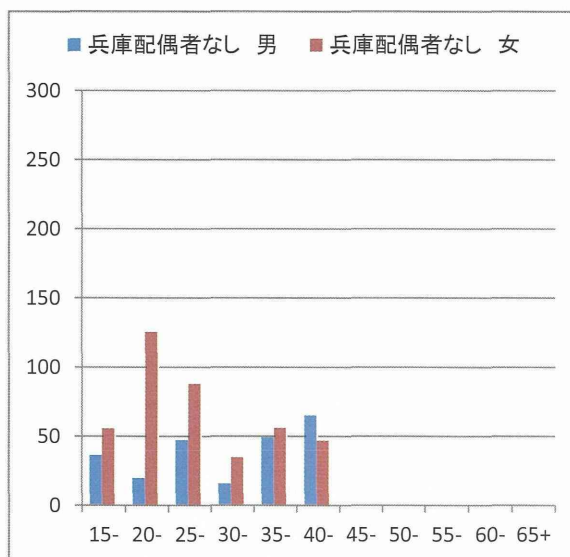
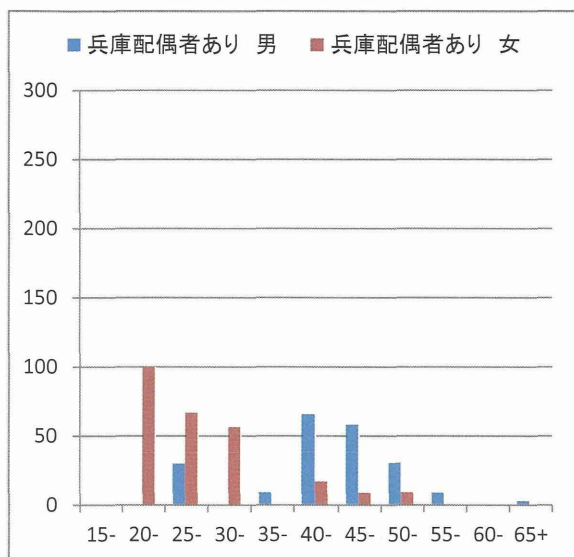
尖圭コンジローマ（縦軸：人口10万人対・人年、横軸：年齢）



尖圭コンジローマ（縦軸：人口10万人対・人年、横軸：年齢）



尖圭コンジローマ（縦軸：人口10万人対・人年、横軸：年齢）



県別STD報告数、罹患率(年間)および回収率調整罹患率(年間)

地域	年齢	人口	全STD(件数)						梅毒											
			報告数		人口10万対		人口10万対(回収率調整)		報告数		人口10万対		人口10万対(回収率調整)							
			推定値	95%信頼区間	推定値	95%信頼区間	推定値	95%信頼区間	推定値	95%信頼区間	推定値	95%信頼区間	推定値	95%信頼区間						
99全国	0-																			
男	5-																			
配偶あり	10-																			
	15-	1406	2	1730.68	1043.51	2417.85	1164.75	702.28	1627.21	0	0.00									
	20-	27634	17	748.47	646.50	850.45	503.72	435.09	572.35	0	0.00									
	25-	149984	30	243.36	218.40	268.32	163.78	146.98	180.58	0	0.00									
	30-	321429	55	208.18	192.41	223.96	140.11	129.49	150.72	1	3.79	1.66	5.91	2.55		1.12	3.98			
	35-	470838	101	260.99	246.40	275.58	175.65	165.83	185.47	1	2.58	1.13	4.04	1.74	0.76	2.72				
	40-	456201	86	229.36	215.46	243.25	154.36	145.01	163.71	1	2.67	1.17	4.17	1.79	0.79	2.80				
	45-	445607	81	221.16	207.35	234.97	148.84	139.55	158.13	2	5.46	3.29	7.63	3.68	2.21	5.14				
	50-	447827	44	119.54	109.41	129.67	80.45	73.64	87.27	0	0.00									
	55-	532101	37	84.60	76.79	92.42	56.94	51.68	62.20	2	4.57	2.76	6.39	3.08	1.85	4.30				
	60-	650200	15	28.07	24.00	32.14	18.89	16.15	21.63	0	0.00									
	65+	1634831	31	23.07	20.74	25.40	15.53	13.96	17.09	4	2.98	2.14	3.81	2.00	1.44	2.57				
	計	5138058	499	118.16	115.19	121.13	79.52	77.52	81.52	11	2.60	2.16	3.05	1.75	1.46	2.05				
99全国	0-																			
男	5-																			
配偶なし	10-																			
	15-	481017	70	177.06	165.16	188.95	119.16	111.16	127.16	0	0.00									
	20-	453183	183	491.30	470.90	511.71	330.65	316.92	344.38	0	0.00									
	25-	391967	179	555.62	532.29	578.95	373.93	353.23	389.63	1	3.10	1.36	4.85	2.09	0.92	3.26				
	30-	308611	113	445.49	421.95	469.04	299.82	283.97	315.66	1	3.94	1.73	6.16	2.65	1.16	4.14				
	35-	291521	87	363.10	341.22	384.97	244.36	229.64	259.08	2	8.35	5.03	11.66	5.62	3.39	7.85				
	40-	218732	45	250.31	229.34	271.27	168.46	154.35	182.57	0	0.00									
	45-	168406	19	137.27	119.57	154.96	92.38	80.47	104.29	0	0.00									
	50-	138161	12	105.67	88.53	122.81	71.12	59.58	82.65	1	8.81	3.86	13.75	5.93	2.60	9.26				
	55-	141687	7	60.11	47.34	72.87	40.45	31.86	49.04	0	0.00									
	60-	140613	9	77.87	63.29	92.46	52.41	42.59	62.22	1	8.65	3.79	13.51	5.82	2.55	9.10				
	65+	343463	3	10.63	7.18	14.07	7.15	4.83	9.47	1	3.54	1.55	5.53	2.38	1.04	3.72				
	計	3077361	727	287.43	281.44	293.42	193.44	189.41	197.47	7	2.77	2.18	3.36	1.86	1.47	2.26				
99全国	0-																			
男	5-																			
計	10-																			
	15-	482423	72	181.58	169.56	193.61	122.21	114.11	130.30	0	0.00									
	20-	480817	200	506.08	485.98	526.19	340.59	327.06	354.12	0	0.00									
	25-	541951	209	469.20	450.97	487.43	315.77	303.50	328.04	1	2.24	0.98	3.51	1.51	0.66	2.36				
	30-	630040	168	324.42	310.36	338.49	218.34	208.87	227.80	2	3.86	2.33	5.40	2.60	1.57	3.63				
	35-	762359	188	300.03	287.74	312.33	201.92	193.65	210.20	3	4.79	3.23	6.34	3.22	2.18	4.27				
	40-	674933	131	236.15	224.55	247.74	158.93	151.13	166.73	1	1.80	0.79	2.82	1.21	0.53	1.89				
	45-	614013	100	198.15	187.02	209.28	133.35	125.86	140.85	2	3.96	2.39	5.54	2.67	1.61	3.73				
	50-	585988	56	116.27	107.54	125.00	78.25	72.37	84.13	1	2.08	0.91	3.24	1.40	0.61	2.18				
	55-	673788	44	79.45	72.72	86.18	53.47	48.94	58.00	2	3.61	2.18	5.05	2.43	1.46	3.40				
	60-	790813	24	36.92	32.69	41.16	24.85	22.00	27.70	1	1.54	0.67	2.40	1.04	0.45	1.62				
	65+	1978294	34	20.91	18.90	22.93	14.07	12.72	15.43	5	3.08	2.30	3.85	2.07	1.55	2.59				
	計	8215419	1226	181.57	178.65	184.48	122.19	120.23	124.15	18	2.67	2.31	3.02	1.79	1.56	2.03				
地域	年齢	人口	報告数	全STD(件数)				報告数	梅毒											
			推定値	人口10万対		人口10万対(回収率調整)		推定値	人口10万対		人口10万対(回収率調整)									
				95%信頼区間	推定値	95%信頼区間		推定値	95%信頼区間	推定値	95%信頼区間									
99全国	0-																			
女	5-																			
配偶あり	10-																			
	15-	2577	13	6137.63	5183.51	7091.74	4130.62	3488.50	4772.74	1	472.13	206.88	737.37	317.74	139.23	496.25				
	20-	45596	76	2027.96	1897.35	2158.56	1364.81	1278.92	1452.71	1	26.68	11.69	41.68	17.96	7.87	28.05				
	25-	203383	97	580.27	547.17	613.37	390.52	368.25	412.80	0	0.00									
	30-	386016	96	302.58	285.23	319.93	203.64	191.96	215.31	0	0.00									
	35-	534384	71	161.65	150.87	172.43	108.79	101.54	116.05	0	0.00									
	40-	501588	60	145.54	134.98	156.09	97.95	90.84	105.05	1	2.43	1.06	3.79	1.63	0.72	2.55				
	45-	483990	36	90.50	82.02	98.97	60.90	55.20	66.61	0	0.00									
	50-	486719	26	64.99	57.83	72.16	43.74	38.92	48.56	1	2.50	1.10	3.90	1.68	0.74	2.63				
	55-	567363	17	36.46	31.49	41.42	24.53	21.19	27.88	0	0.00									
	60-	646299	14	26.36	22.40	30.31	17.74	15.07	20.40	0	0.00									
	65+	1301889	17	15.89	13.72	18.05	10.69	9.23	12.15	0	0.00									
	計	5159804	523	123.32	120.29	126.35	83.00	80.96	85.03	4	0.94	0.68	1.21	0.63	0.46	0.81				
99全国	0-																			
女	5-																			
配偶なし	10-																			
	15-	455869	187	499.08	478.58	519.59	335.88	322.08	349.68	1	2.67	1.17	4.17	1.80	0.79	2.81				
	20-	426313	297	847.62	819.99	875.24	570.45	551.85	589.04	1	2.85	1.25	4.46	1.92	0.84	3.00				
	25-	330990	172	632.24	605.16	659.33	425.50	407.27	443.73	1	3.68	1.61	5.74	2.47	1.08	3.86				
	30-	234610	90	466.73	439.09	494.37	314.11	295.51	332.71	0	0.00									
	35-	212827	43	245.82	224.76	266.88	165.44	151.26	179.61	1	5.72	2.50	8.93	3.85	1.69	6.01				
	40-	164786	20	147.67	129.11	166.22	99.38	86.89	111.87	0	0.00									
	45-	131161	10	92.76	76.28	109.24	62.43	51.34	73.52	0	0.00									
	50-	110797	9	98.83	80.32	117.34	66.51	54.05	78.97	0	0.00									
	55-	128679	0																	

県別STD報告数、罹患率(年間)および回収率調整罹患率(年間)

地域	年齢	人口	全STD(件数)						梅毒											
			報告数		人口10万対		人口10万対(回収率調整)		報告数		人口10万対		人口10万対(回収率調整)							
			推定値	95%信頼区間	推定値	95%信頼区間	推定値	95%信頼区間	推定値	95%信頼区間	推定値	95%信頼区間	推定値	95%信頼区間						
03岩手 男 配偶あり	0-																			
	5-																			
	10-																			
	15-	90	1	13518.52	5964.59	21072.45	12220.74	5391.99	19049.50	0	0.00									
	20-	2199	1	553.28	242.46	864.11	500.17	219.18	781.15	0	0.00									
	25-	10118	2	240.50	144.95	336.04	217.41	131.03	303.78	0	0.00									
	30-	19101	3	191.09	129.10	253.08	172.74	116.71	228.78	0	0.00									
	35-	24927	8	390.47	312.91	468.04	352.99	282.87	423.10	0	0.00									
	40-	24607	2	98.89	59.60	138.18	89.39	53.88	124.91	0	0.00									
	45-	27978	10	434.87	357.61	512.12	393.12	323.28	462.96	0	0.00									
	50-	31850	0	0.00			0.00			0	0.00									
	55-	38467	1	31.63	13.86	49.40	28.59	12.53	44.66	0	0.00									
	60-	41406	2	58.77	35.42	82.12	53.13	32.02	74.23	0	0.00									
	65+	120492	1	10.10	4.42	15.77	9.13	4.00	14.26	0	0.00									
	計	341235	31	110.53	99.38	121.68	99.92	89.84	110.00	0	0.00									
03岩手 男 配偶なし	0-																			
	5-																			
	10-																			
	15-	32744	3	111.47	75.31	147.63	100.77	68.08	133.46	0	0.00									
	20-	24520	15	744.29	636.34	852.24	672.84	575.25	770.43	0	0.00									
	25-	21403	19	1080.07	940.89	1219.24	976.38	850.57	1102.19	0	0.00									
	30-	18365	11	728.74	605.31	852.17	658.78	547.20	770.36	0	0.00									
	35-	16875	7	504.69	397.53	611.86	456.24	359.36	553.12	0	0.00									
	40-	13765	6	530.33	408.70	651.96	479.42	369.46	589.37	0	0.00									
	45-	12665	1	90.07	42.09	150.04	86.84	38.05	135.64	0	0.00									
	50-	12053	5	504.72	377.91	631.52	456.26	341.63	570.90	0	0.00									
	55-	11957	1	101.75	44.58	158.93	91.99	40.30	143.67	0	0.00									
	60-	9479	1	128.35	56.23	200.47	116.03	50.84	181.23	1	128.35	56.23	200.47	116.03	50.84	181.23				
	65+	24755	1	49.15	21.53	76.76	44.43	19.46	69.40	1	49.15	21.53	76.76	44.43	19.46	69.40				
	計	198581	70	428.88	400.08	457.68	387.70	361.67	413.74	2	12.25	7.38	17.12	11.08	6.68	15.48				
03岩手 男 計	0-																			
	5-																			
	10-																			
	15-	32834	4	148.22	106.58	189.86	133.99	96.35	171.63	0	0.00									
	20-	26719	16	728.57	626.25	830.89	658.63	566.13	751.12	0	0.00									
	25-	31521	21	810.57	711.21	909.93	732.76	642.94	822.58	0	0.00									
	30-	37466	14	454.63	386.37	522.90	410.99	349.28	472.70	0	0.00									
	35-	41802	15	436.58	373.25	499.91	394.67	337.42	451.92	0	0.00									
	40-	38372	8	253.66	203.27	304.05	229.31	183.76	274.86	0	0.00									
	45-	40643	11	329.29	273.51	385.07	297.68	247.25	348.11	0	0.00									
	50-	43903	5	138.56	103.74	173.38	125.26	93.79	156.74	0	0.00									
	55-	50424	2	48.26	29.08	67.43	43.62	26.29	60.96	0	0.00									
	60-	50885	3	71.73	48.46	95.00	64.84	43.81	85.88	1	23.91	10.47	37.35	21.61	9.47	33.76				
	65+	145247	2	16.75	10.10	23.41	15.14	9.13	21.16	1	8.38	3.67	13.08	7.57	3.32	11.83				
	計	539816	101	227.64	214.91	240.37	205.79	194.28	217.29	2	4.51	2.72	6.30	4.07	2.46	5.69				
03岩手 女 配偶あり	0-																			
	5-																			
	10-																			
	15-	177	1	6873.82	3022.25	10725.40	6213.94	2732.11	9695.76	0	0.00									
	20-	3427	11	3905.26	3244.68	4565.84	3530.36	2933.19	4127.52	0	0.00									
	25-	13277	7	641.46	505.26	777.66	579.88	456.76	703.00	0	0.00									
	30-	22632	10	537.59	442.08	633.09	485.98	399.64	572.31	0	0.00									
	35-	28049	7	303.64	239.16	368.11	274.49	216.20	332.78	0	0.00									
	40-	28526	5	213.26	159.67	266.84	192.78	144.34	241.22	1	42.65	18.69	66.62	38.56	16.89	60.22				
	45-	31799	5	191.31	143.24	239.38	172.94	129.48	216.40	0	0.00									
	50-	35511	1	34.26	15.01	53.51	30.97	13.57	48.38	0	0.00									
	55-	40433	0	0.00			0.00			0	0.00									
	60-	40393	1	30.12	13.20	47.05	27.23	11.93	42.53	0	0.00									
	65+	100217	2	24.28	14.63	33.93	21.95	13.23	30.67	0	0.00									
	計	344441	50	176.61	162.58	190.65	159.66	146.97	172.35	1	3.53	1.55	5.52	3.19	1.40	4.99				
03岩手 女 配偶なし	0-																			
	5-																			
	10-																			
	15-	31442	11	425.65	353.55	497.75	384.79	319.61	449.97	0	0.00									
	20-	23557	32	1652.73	1488.67	1816.79	1494.07	1345.76	1642.38	0	0.00									
	25-	17912	11	747.17	620.62	873.72	675.44	561.04	789.84	0	0.00									
	30-	13934	5	436.58	326.89	546.27	394.67	295.51	493.83	0	0.00									
	35-	12317	5	493.90	369.81	617.99	446.48	334.31	558.86	0	0.00									
	40-	10388	1	117.35	51.41	183.28	106.08	46.48	165.89	0	0.00									
	45-	9021	0	0.00			0.00			0	0.00									
	50-	8682	0	0.00			0.00			0	0.00									
	55-	10414	0	0.00			0.00			0	0.00									
	60-	12097	0	0.00			0.00			0	0.00									
	65+	112145	0	0.00			0.00			0	0.00									
	計	261889	65	301.97	280.93	323.02	272.98	253.96	292.01	0	0.00									
03岩手 女 計	0-																			
	5-																			
	10-																			
	15-	31619	12	461.75	386.86	536.63	417.42	349.72	485.12	0	0.00									
	20-	26984	43	1938.80	1772.															

県別STD報告数、罹患率(年間)および回収率調整罹患率(年間)

地域	年齢	人口	報告数	全STD(件数)				報告数	梅毒							
				推定値	人口10万対		推定値		人口10万対(回収率調整)		推定値	人口10万対(回収率調整)				
				95%信頼区間	95%信頼区間	95%信頼区間	95%信頼区間		95%信頼区間	95%信頼区間	95%信頼区間	95%信頼区間	95%信頼区間			
08茨城 男 配偶あり	0-5															
	10-15	252	0	0.00		0.00		0	0.00			0.00				
	20-25	4847	2	502.03	302.60	701.46	253.52	152.81	354.24	0	0.00		0.00			
	25-30	23925	5	254.27	190.38	318.16	128.40	96.14	160.67	0	0.00		0.00			
	30-35	48099	4	101.18	72.75	129.61	51.10	36.74	65.45	0	0.00		0.00			
	35-40	68008	14	250.46	212.85	288.07	126.48	107.49	145.48	0	0.00		0.00			
	40-45	65338	12	223.45	187.21	259.70	112.84	94.54	131.15	0	0.00		0.00			
	45-50	65101	9	168.20	136.70	199.70	84.94	69.03	100.85	0	0.00		0.00			
	50-55	70698	11	189.30	157.23	221.37	95.60	79.40	111.79	0	0.00		0.00			
	55-60	86853	8	112.07	89.80	134.33	56.59	45.35	67.84	0	0.00		0.00			
	60-65+	98189	1	12.39	5.43	19.35	6.26	2.74	9.77	0	0.00		0.00			
	計	238655	1	5.10	2.23	7.96	2.57	1.13	4.02	0	0.00		0.00			
	計	769965	67	105.87	98.60	113.14	53.46	49.79	57.13	0	0.00		0.00			
	08茨城 男 配偶なし	0-5														
10-15		74722	19	309.37	269.49	349.25	156.23	136.09	176.37	0	0.00		0.00			
20-25		70566	22	379.31	333.88	424.75	191.55	168.61	214.50	0	0.00		0.00			
25-30		62686	23	446.40	394.11	498.70	225.43	199.03	251.84	0	0.00		0.00			
30-35		49880	23	561.01	495.30	626.73	283.31	250.12	316.50	0	0.00		0.00			
35-40		46306	17	446.67	385.80	507.53	225.57	194.83	256.30	0	0.00		0.00			
40-45		34761	10	350.01	287.82	412.19	176.75	145.35	208.16	0	0.00		0.00			
45-50		26798	5	227.01	169.97	284.05	114.64	85.83	143.44	0	0.00		0.00			
50-55		23302	1	52.21	22.87	81.55	26.37	11.55	41.18	0	0.00		0.00			
55-60		23768	2	102.38	61.70	143.06	51.70	31.16	72.24	0	0.00		0.00			
60-65+		21104	4	230.60	165.82	295.39	116.46	83.74	149.17	0	0.00		0.00			
計		53206	1	22.87	10.02	35.72	11.55	5.06	18.04	0	0.00		0.00			
計		487099	127	317.22	301.40	333.03	160.20	152.21	168.18	0	0.00		0.00			
08茨城 男 計		0-5														
	10-15	74974	19	308.33	268.59	348.07	155.71	135.64	175.78	0	0.00		0.00			
	20-25	75413	24	387.20	342.80	431.61	195.54	173.11	217.96	0	0.00		0.00			
	25-30	86611	28	393.33	351.57	435.09	198.63	177.54	219.72	0	0.00		0.00			
	30-35	97979	27	335.28	299.02	371.53	169.31	151.01	187.62	0	0.00		0.00			
	35-40	114314	31	329.94	296.65	363.23	166.62	149.81	183.43	0	0.00		0.00			
	40-45	100099	22	267.40	235.37	299.43	135.04	118.86	151.21	0	0.00		0.00			
	45-50	91899	14	185.35	157.52	213.18	93.60	79.55	107.66	0	0.00		0.00			
	50-55	94000	12	155.32	130.13	180.51	78.44	65.71	91.16	0	0.00		0.00			
	55-60	110621	10	109.99	90.44	129.53	55.54	45.67	65.41	0	0.00		0.00			
	60-65+	119293	5	50.99	38.18	63.81	25.75	19.28	32.22	0	0.00		0.00			
	計	291861	2	8.34	5.02	11.65	4.21	2.54	5.88	0	0.00		0.00			
	計	1257064	194	187.77	180.19	195.34	94.82	91.00	98.65	0	0.0		0.0			
	08茨城 女 配偶あり	0-5														
10-15		459	2	5301.38	3199.56	7403.20	2677.20	1615.78	3738.62	1	2650.69	1162.85	4138.53	1338.60	587.24	2089.96
20-25		7754	11	1725.99	1433.77	2018.21	871.63	724.06	1019.19	0	0.00		0.00			
25-30		31350	11	426.90	354.59	499.21	215.58	179.07	252.10	0	0.00		0.00			
30-35		56295	10	216.12	177.72	254.52	109.14	89.75	128.53	0	0.00		0.00			
35-40		76093	8	127.91	102.50	153.32	64.60	51.76	77.43	0	0.00		0.00			
40-45		71619	4	67.95	48.86	87.04	34.32	24.67	43.96	0	0.00		0.00			
45-50		71705	3	50.90	34.39	67.42	25.71	17.37	34.05	0	0.00		0.00			
50-55		76724	2	31.72	19.11	44.32	16.02	9.65	22.38	0	0.00		0.00			
55-60		91037	2	26.73	16.11	37.35	13.50	8.13	18.86	0	0.00		0.00			
60-65+		95693	3	38.14	25.77	50.52	19.26	13.01	25.51	0	0.00		0.00			
計		190157	1	6.40	2.80	9.99	3.23	1.42	5.05	0	0.00		0.00			
計		768886	57	90.20	83.48	96.91	45.55	42.16	48.94	1	1.58	0.69	2.47	0.80	0.35	1.25
08茨城 女 配偶なし		0-5														
	10-15	68863	21	371.03	325.54	416.51	187.37	164.40	210.34	0	0.00		0.00			
	20-25	61451	21	415.78	364.80	466.75	209.97	184.23	235.71	0	0.00		0.00			
	25-30	47685	15	382.72	327.20	438.24	193.27	165.24	221.31	0	0.00		0.00			
	30-35	33419	10	364.06	299.38	428.75	183.85	151.19	216.52	0	0.00		0.00			
	35-40	29469	2	82.57	49.76	115.38	41.70	25.13	58.27	0	0.00		0.00			
	40-45	21908	4	222.14	159.73	284.55	112.18	80.67	143.70	0	0.00		0.00			
	45-50	16999	1	71.57	31.36	111.79	36.14	15.83	56.45	0	0.00		0.00			
	50-55	15010	2	162.11	97.71	226.52	81.87	49.34	114.39	0	0.00		0.00			
	55-60	18342	0	0.00			0.00			0	0.00		0.00			
	60-65+	23367	0	0.00			0.00			0	0.00		0.00			
	計	175950	1	6.91	3.03	10.80	3.49	1.53	5.45	0	0.00		0.00			
	計	512463	77	182.81	171.10	194.52	92.32	86.41	98.23	0	0.00		0.00			
	08茨城 女 計	0-5														
10-15		69322	23	403.67	356.38	450.96	203.85	179.97	227.74	1	17.55	7.69	27.41	8.86	3.88	13.84
20-25		69205	32	562.58	506.71	618.45	284.10	255.89	312.32	0	0.00		0.00			
25-30		79035	26	400.24	356.14	444.34	202.12	179.85	224.39	0	0.00		0.00			
30-35		89714	20	271.23	237.16	305.31	136.97	119.76	154.18	0	0.00		0.00			
35-40		105562	10	115.26	94.78	135.74	58.20	47.86	68.55	0	0.00		0.00			
40-45		93527	8	104.07	83.40	124.74	52.56	42.11	63.00	0	0.00		0.00			
45-50		88704	4	54.86	39.45	70.28	27.71	19.92	35.49	0	0.00		0.00			
50-55		91734	4	53.05	38.15	67.96	26.79	19.26	34.32	0	0.00		0.00			
55-60		109379	2	22.25	13.41	31.09	11.23	6.77	15.70	0	0.00		0.00			
60-65+		119060	3	30.66	20.71	40.60	15.48	10.46	20.50	0	0.00		0.00			
計		366107	2	6.65	4.01	9.29	3.36	2.02	4.69	0	0.00		0.00			
計		1281349	134	127.24	121.06	133.41	64.25	61.14	67.37	1	0.95	0.42	1.48	0.48	0.21	0.75

