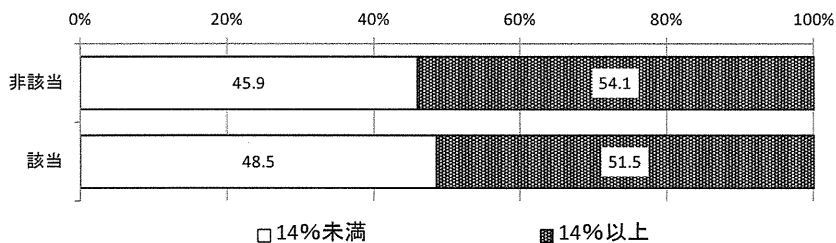


図表653



図表654

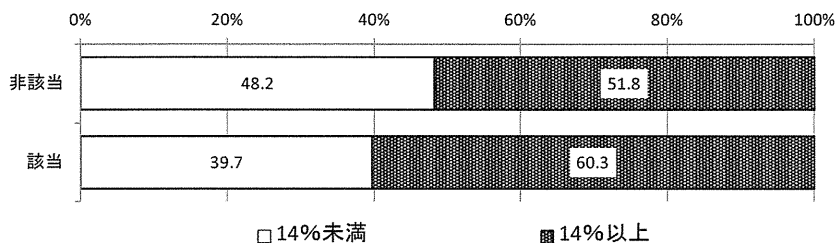
		残留率2カテゴリ(14%)			
		14%未満	14%以上	合計	
暫定基準 BPRSかつ(行動障害A項目または生活障害またはその両方)を満たす(新)	非該当	度数	136	160	296
		行の N %	45.9%	54.1%	100.0%
	該当	度数	131	139	270
		行の N %	48.5%	51.5%	100.0%
	合計	度数	267	299	566
		行の N %	47.2%	52.8%	100.0%

Pearson のカイ乗検定

	残留率2カテゴリ(14%)	
暫定基準 BPRSかつ(行動障害A項目または生活障害またはその両方)を満たす(新)	カイ乗	.375
	自由度	1
	有意確率	.540

結果はそれぞれ最も内部の副表中の空でない行と列に基づいて生成されます。

図表655



図表656

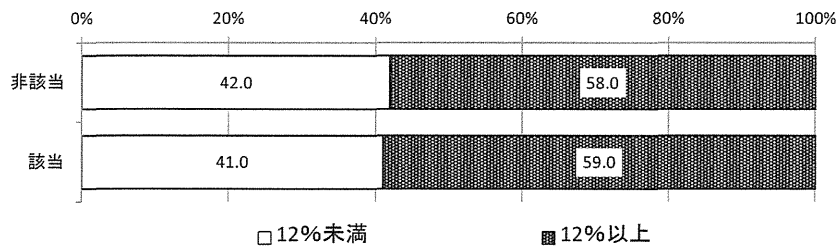
		残留率2カテゴリ(14%)			
		14%未満	14%以上	合計	
暫定基準 BPRSかつ行動障害かつ生活障害を満たさない(新)	非該当	度数	240	258	498
		行の N %	48.2%	51.8%	100.0%
	該当	度数	27	41	68
		行の N %	39.7%	60.3%	100.0%
	合計	度数	267	299	566
		行の N %	47.2%	52.8%	100.0%

Pearson のカイ乗検定

	残留率2カテゴリ(14%)	
暫定基準 BPRSかつ行動障害かつ生活障害を満たさない(新)	カイ乗	1.729
	自由度	1
	有意確率	.189

結果はそれぞれ最も内部の副表中の空でない行と列に基づいて生成されます。

図表657



図表658

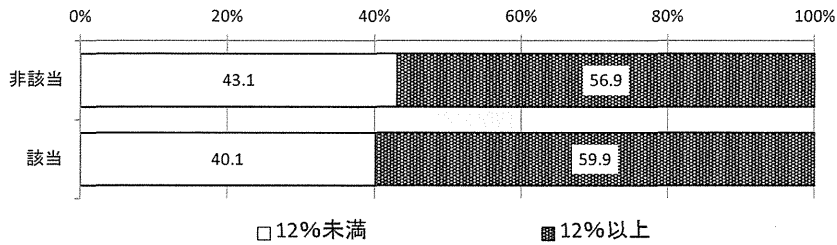
		残留率2カテゴリ(12%)			
		12%未満	12%以上	合計	
暫定基準 BPRSのみ満たす(新)	非該当	度数	89	123	212
		行の N %	42.0%	58.0%	100.0%
	該当	度数	145	209	354
		行の N %	41.0%	59.0%	100.0%
	合計	度数	234	332	566
		行の N %	41.3%	58.7%	100.0%

Pearson のカイ2乗検定

		残留率2カテゴリ (12%)
暫定基準 BPRSのみ満たす(新)	カイ2乗	.057
	自由度	1
	有意確率	.811

結果はそれぞれ最も内部の副表中の空でない行と列に基づいて生成されます。

図表659



図表660

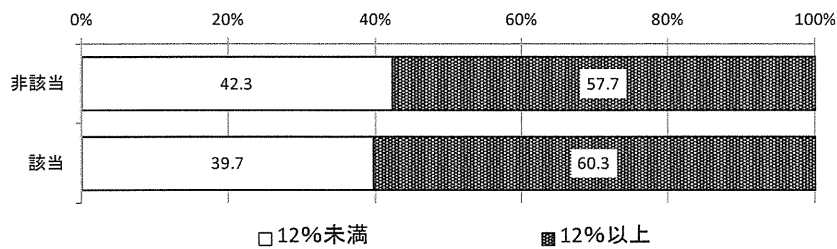
		残留率2カテゴリ(12%)			
		12%未満	12%以上	合計	
暫定基準 BPRSかつ行動障害を満たす(新)	非該当	度数	100	132	232
		行の N %	43.1%	56.9%	100.0%
	該当	度数	134	200	334
		行の N %	40.1%	59.9%	100.0%
	合計	度数	234	332	566
		行の N %	41.3%	58.7%	100.0%

Pearson のカイ2乗検定

		残留率2カテゴリ (12%)
暫定基準 BPRSかつ行動障害を満たす(新)	カイ2乗	.503
	自由度	1
	有意確率	.478

結果はそれぞれ最も内部の副表中の空でない行と列に基づいて生成されます。

図表661



図表662

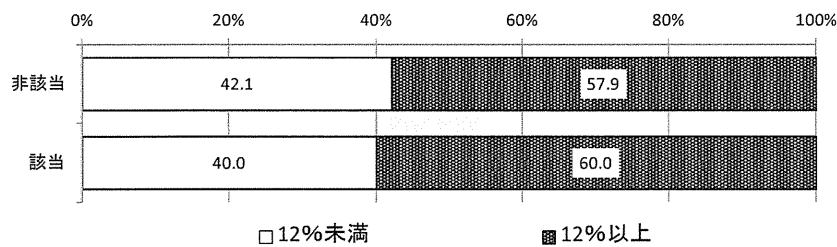
		残留率2カテゴリ(12%)			
		12%未満	12%以上	合計	
暫定基準 BPRSかつ行動障害かつ生活障害を満たす(新)	非該当	度数	153	209	362
		行の N %	42.3%	57.7%	100.0%
	該当	度数	81	123	204
		行の N %	39.7%	60.3%	100.0%
	合計	度数	234	332	566
		行の N %	41.3%	58.7%	100.0%

Pearson のカイ2乗検定

	残留率2カテゴリ (12%)	
暫定基準 BPRSかつ行動障害かつ生活障害を満たす(新)	カイ2乗	.352
	自由度	1
	有意確率	.553

結果はそれぞれ最も内部の副表中の空でない行と列に基づいて生成されます。

図表663



図表664

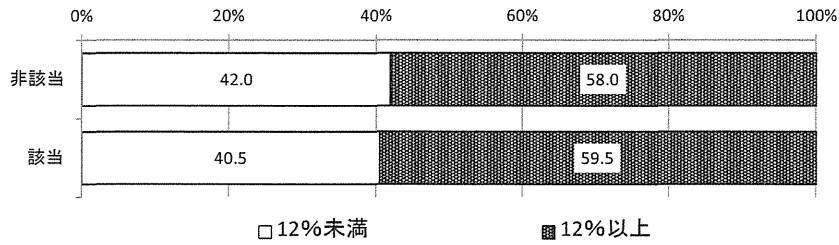
		残留率2カテゴリ(12%)			
		12%未満	12%以上	合計	
暫定基準 BPRSかつ生活障害を満たす(新)	非該当	度数	150	206	356
		行の N %	42.1%	57.9%	100.0%
	該当	度数	84	126	210
		行の N %	40.0%	60.0%	100.0%
	合計	度数	234	332	566
		行の N %	41.3%	58.7%	100.0%

Pearson のカイ2乗検定

	残留率2カテゴリ (12%)	
暫定基準 BPRSかつ生活障害を満たす(新)	カイ2乗	.248
	自由度	1
	有意確率	.618

結果はそれぞれ最も内部の副表中の空でない行と列に基づいて生成されます。

図表665



図表666

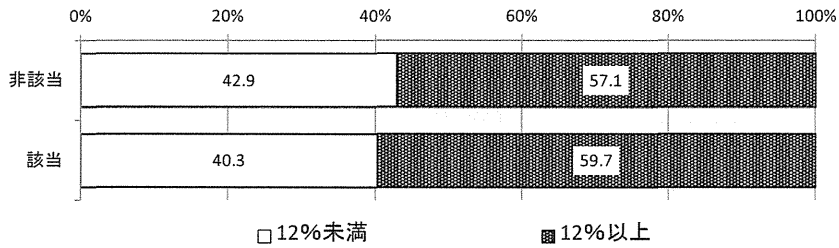
		残留率2カテゴリ(12%)			
		12%未満	12%以上	合計	
暫定基準 行動障害かつ生活障害を満たす(新)	非該当	度数	136	188	324
		行の N %	42.0%	58.0%	100.0%
	該当	度数	98	144	242
		行の N %	40.5%	59.5%	100.0%
	合計	度数	234	332	566
		行の N %	41.3%	58.7%	100.0%

Pearson のカイ2乗検定

	残留率2カテゴリ (12%)
暫定基準 行動障害かつ生活障害を満たす(新)	カイ2乗 .125
	自由度 1
	有意確率 .724

結果はそれぞれ最も内部の副表中の空でない行と列に基づいて生成されます。

図表667



図表668

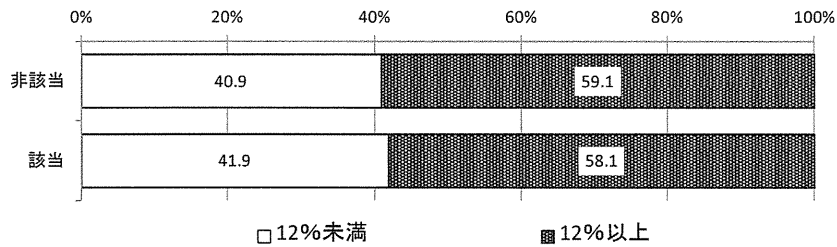
		残留率2カテゴリ(12%)			
		12%未満	12%以上	合計	
暫定基準 BPRSかつ(行動障害または生活障害またはその両方)を満たす(新)	非該当	度数	97	129	226
		行の N %	42.9%	57.1%	100.0%
	該当	度数	137	203	340
		行の N %	40.3%	59.7%	100.0%
	合計	度数	234	332	566
		行の N %	41.3%	58.7%	100.0%

Pearson のカイ2乗検定

	残留率2カテゴリ (12%)
暫定基準 BPRSかつ(行動障害または生活障害またはその両方)を満たす(新)	カイ2乗 .386
	自由度 1
	有意確率 .534

結果はそれぞれ最も内部の副表中の空でない行と列に基づいて生成されます。

図表669



図表670

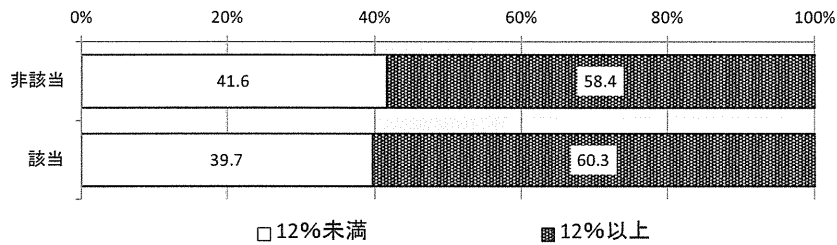
		残留率2カテゴリ(12%)			
		12%未満	12%以上	合計	
暫定基準 BPRSかつ(行動障害A項目または生活障害またはその両方)を満たす(新)	非該当	度数	121	175	296
		行の N %	40.9%	59.1%	100.0%
	該当	度数	113	157	270
		行の N %	41.9%	58.1%	100.0%
	合計	度数	234	332	566
		行の N %	41.3%	58.7%	100.0%

Pearson のカイ2乗検定

	残留率2カテゴリ(12%)	
暫定基準 BPRSかつ(行動障害A項目または生活障害またはその両方)を満たす(新)	カイ2乗	.055
	自由度	1
	有意確率	.814

結果はそれぞれ最も内部の副表中の空でない行と列に基づいて生成されます。

図表671



図表672

		残留率2カテゴリ(12%)			
		12%未満	12%以上	合計	
暫定基準 BPRSかつ行動障害かつ生活障害を満たさない(新)	非該当	度数	207	291	498
		行の N %	41.6%	58.4%	100.0%
	該当	度数	27	41	68
		行の N %	39.7%	60.3%	100.0%
	合計	度数	234	332	566
		行の N %	41.3%	58.7%	100.0%

Pearson のカイ2乗検定

	残留率2カテゴリ(12%)	
暫定基準 BPRSかつ行動障害かつ生活障害を満たさない(新)	カイ2乗	.085
	自由度	1
	有意確率	.770

結果はそれぞれ最も内部の副表中の空でない行と列に基づいて生成されます。

図表673

			退院可能性-退院困難理由2群		
			症状等が重症または不安定であるため	それ以外の理由と退院可能性あり	合計
残留率3カテゴリ	7%未満	度数	69	49	118
		行の N %	58.5%	41.5%	100.0%
	7~14%未満	度数	102	47	149
		行の N %	68.5%	31.5%	100.0%
	14%以上	度数	186	113	299
		行の N %	62.2%	37.8%	100.0%
合計	度数	357	209	566	
	行の N %	63.1%	36.9%	100.0%	

Pearson のカイ2乗検定

		退院可能性-退院困難理由2群
残留率3カテゴリ	カイ2乗	3.022
	自由度	2
	有意確率	.221

結果はそれぞれ最も内部の副表中の空でない行と列に基づいて生成されます。

図表674

			退院可能性-退院困難理由2群		
			症状等が重症または不安定であるため	それ以外の理由と退院可能性あり	合計
残留率2カテゴリ(14%)	14%未満	度数	171	96	267
		行の N %	64.0%	36.0%	100.0%
	14%以上	度数	186	113	299
		行の N %	62.2%	37.8%	100.0%
	合計	度数	357	209	566
		行の N %	63.1%	36.9%	100.0%

Pearson のカイ2乗検定

		退院可能性-退院困難理由2群
残留率2カテゴリ(14%)	カイ2乗	.204
	自由度	1
	有意確率	.651

結果はそれぞれ最も内部の副表中の空でない行と列に基づいて生成されます。

図表675

			退院可能性-退院困難理由2群		
			症状等が重症または不安定であるため	それ以外の理由と退院可能性あり	合計
残留率2カテゴリ(12%)	12%未満	度数	148	86	234
		行の N %	63.2%	36.8%	100.0%
	12%以上	度数	209	123	332
		行の N %	63.0%	37.0%	100.0%
	合計	度数	357	209	566
		行の N %	63.1%	36.9%	100.0%

Pearson のカイ2乗検定

		退院可能性-退院困難理由2群
残留率2カテゴリ(12%)	カイ2乗	.005
	自由度	1
	有意確率	.943

結果はそれぞれ最も内部の副表中の空でない行と列に基づいて生成されます。

図表676

		退院可能性-退院困難理由2群			
		症状等が重症または不安定であるため	それ以外の理由と退院可能性あり	合計	
BPRS 総得点45点以上	非該当	度数	126	137	263
		行の N %	47.9%	52.1%	100.0%
	該当	度数	240	78	318
		行の N %	75.5%	24.5%	100.0%
	合計	度数	366	215	581
		行の N %	63.0%	37.0%	100.0%

Pearson のカイ乗検定

		退院可能性-退院困難理由2群
BPRS 総得点45点以上	カイ2乗	46.913
	自由度	1
	有意確率	.000*

結果はそれぞれ最も内部の副表中の空でない行と列に基づいて生成されます。

\*. カイ2乗検定は 0.05 水準において有意です。

図表677

		退院可能性-退院困難理由2群			
		症状等が重症または不安定であるため	それ以外の理由と退院可能性あり	合計	
BPRS 6点以上1項目以上	非該当	度数	160	161	321
		行の N %	49.8%	50.2%	100.0%
	該当	度数	206	54	260
		行の N %	79.2%	20.8%	100.0%
	合計	度数	366	215	581
		行の N %	63.0%	37.0%	100.0%

Pearson のカイ乗検定

		退院可能性-退院困難理由2群
BPRS 6点以上1項目以上	カイ2乗	53.215
	自由度	1
	有意確率	.000*

結果はそれぞれ最も内部の副表中の空でない行と列に基づいて生成されます。

\*. カイ2乗検定は 0.05 水準において有意です。

図表678

		退院可能性-退院困難理由2群			
		症状等が重症または不安定であるため	それ以外の理由と退院可能性あり	合計	
行動障害判定	非該当	度数	29	63	92
		行の N %	31.5%	68.5%	100.0%
	該当	度数	337	152	489
		行の N %	68.9%	31.1%	100.0%
	合計	度数	366	215	581
		行の N %	63.0%	37.0%	100.0%

Pearson のカイ乗検定

		退院可能性-退院困難理由2群
行動障害判定	カイ2乗	46.448
	自由度	1
	有意確率	.000*

結果はそれぞれ最も内部の副表中の空でない行と列に基づいて生成されます。

\*. カイ2乗検定は 0.05 水準において有意です。

図表679

			退院可能性-退院困難理由2群		
			症状等が重症または不安定であるため	それ以外の理由と退院可能性あり	合計
生活障害(日常生活能力)判定	非該当	度数	150	168	318
		行の N %	47.2%	52.8%	100.0%
	該当	度数	216	47	263
		行の N %	82.1%	17.9%	100.0%
	合計	度数	366	215	581
		行の N %	63.0%	37.0%	100.0%

Pearson のカイ2乗検定

		退院可能性-退院困難理由2群
生活障害(日常生活能力)判定	カイ2乗	75.469
	自由度	1
	有意確率	.000*

結果はそれぞれ最も内部の副表中の空でない行と列に基づいて生成されます。

\*. カイ2乗検定は 0.05 水準において有意です。

図表680

			退院可能性-退院困難理由2群		
			症状等が重症または不安定であるため	それ以外の理由と退院可能性あり	合計
BPRS 不安-抑うつ 6点以上1項目以上	非該当	度数	305	200	505
		行の N %	60.4%	39.6%	100.0%
	該当	度数	61	15	76
		行の N %	80.3%	19.7%	100.0%
	合計	度数	366	215	581
		行の N %	63.0%	37.0%	100.0%

Pearson のカイ2乗検定

		退院可能性-退院困難理由2群
BPRS 不安-抑うつ 6点以上1項目以上	カイ2乗	11.185
	自由度	1
	有意確率	.001*

結果はそれぞれ最も内部の副表中の空でない行と列に基づいて生成されます。

\*. カイ2乗検定は 0.05 水準において有意です。

図表681

			退院可能性-退院困難理由2群		
			症状等が重症または不安定であるため	それ以外の理由と退院可能性あり	合計
BPRS 欲動性低下 6点以上1項目以上	非該当	度数	258	186	444
		行の N %	58.1%	41.9%	100.0%
	該当	度数	108	29	137
		行の N %	78.8%	21.2%	100.0%
	合計	度数	366	215	581
		行の N %	63.0%	37.0%	100.0%

Pearson のカイ2乗検定

		退院可能性-退院困難理由2群
BPRS 欲動性低下 6点以上1項目以上	カイ2乗	19.289
	自由度	1
	有意確率	.000*

結果はそれぞれ最も内部の副表中の空でない行と列に基づいて生成されます。

\*. カイ2乗検定は 0.05 水準において有意です。



図表682

		退院可能性-退院困難理由2群			
		症状等が重症または不安定であるため	それ以外の理由と退院可能性あり	合計	
BPRS 思考障害 6点以上1項目以上	非該当	度数	242	179	421
		行の N %	57.5%	42.5%	100.0%
	該当	度数	124	36	160
		行の N %	77.5%	22.5%	100.0%
	合計	度数	366	215	581
		行の N %	63.0%	37.0%	100.0%

Pearson のカイ乗検定

		退院可能性-退院困難理由2群
BPRS 思考障害 6点以上1項目以上	カイ2乗	19.929
	自由度	1
	有意確率	.000*

結果はそれぞれ最も内部の副表中の空でない行と列に基づいて生成されます。

\*. カイ2乗検定は 0.05 水準において有意です。

図表683

		退院可能性-退院困難理由2群			
		症状等が重症または不安定であるため	それ以外の理由と退院可能性あり	合計	
BPRS 興奮 6点以上1項目以上	非該当	度数	293	205	498
		行の N %	58.8%	41.2%	100.0%
	該当	度数	73	10	83
		行の N %	88.0%	12.0%	100.0%
	合計	度数	366	215	581
		行の N %	63.0%	37.0%	100.0%

Pearson のカイ乗検定

		退院可能性-退院困難理由2群
BPRS 興奮 6点以上1項目以上	カイ2乗	25.873
	自由度	1
	有意確率	.000*

結果はそれぞれ最も内部の副表中の空でない行と列に基づいて生成されます。

\*. カイ2乗検定は 0.05 水準において有意です。

図表684

		退院可能性-退院困難理由2群			
		症状等が重症または不安定であるため	それ以外の理由と退院可能性あり	合計	
BPRS 敵意-疑惑 6点以上1項目以上	非該当	度数	290	199	489
		行の N %	59.3%	40.7%	100.0%
	該当	度数	76	16	92
		行の N %	82.6%	17.4%	100.0%
	合計	度数	366	215	581
		行の N %	63.0%	37.0%	100.0%

Pearson のカイ乗検定

		退院可能性-退院困難理由2群
BPRS 敵意-疑惑 6点以上1項目以上	カイ2乗	18.039
	自由度	1
	有意確率	.000*

結果はそれぞれ最も内部の副表中の空でない行と列に基づいて生成されます。

\*. カイ2乗検定は 0.05 水準において有意です。

図表685

			退院可能性-退院困難理由3群			
			退院困難 症状 等が重症または 不安定であるた め	退院困難 それ 以外の理由	退院可能性あり	合計
残留率3カテゴリ	7%未満	度数	69	17	32	118
		行の N %	58.5%	14.4%	27.1%	100.0%
	7~14%未満	度数	102	13	34	149
		行の N %	68.5%	8.7%	22.8%	100.0%
	14%以上	度数	186	51	62	299
		行の N %	62.2%	17.1%	20.7%	100.0%
合計	度数	357	81	128	566	
	行の N %	63.1%	14.3%	22.6%	100.0%	

Pearson のカイ2乗検定

		退院可能性-退 院困難理由3群
残留率3カテゴリ	カイ2乗	7.469
	自由度	4
	有意確率	.113

結果はそれぞれ最も内部の副表中の空でない行と列に基づいて生成されます。

図表686

			退院可能性-退院困難理由3群			
			退院困難 症状 等が重症または 不安定であるた め	退院困難 それ 以外の理由	退院可能性あり	合計
残留率2カテゴリ(14%)	14%未満	度数	171	30	66	267
		行の N %	64.0%	11.2%	24.7%	100.0%
	14%以上	度数	186	51	62	299
		行の N %	62.2%	17.1%	20.7%	100.0%
	合計	度数	357	81	128	566
		行の N %	63.1%	14.3%	22.6%	100.0%

Pearson のカイ2乗検定

		退院可能性-退 院困難理由3群
残留率2カテゴリ(14%)	カイ2乗	4.405
	自由度	2
	有意確率	.111

結果はそれぞれ最も内部の副表中の空でない行と列に基づいて生成されます。

図表687

			退院可能性-退院困難理由3群			
			退院困難 症状 等が重症または 不安定であるた め	退院困難 それ 以外の理由	退院可能性あり	合計
残留率2カテゴリ(12%)	12%未満	度数	148	28	58	234
		行の N %	63.2%	12.0%	24.8%	100.0%
	12%以上	度数	209	53	70	332
		行の N %	63.0%	16.0%	21.1%	100.0%
	合計	度数	357	81	128	566
		行の N %	63.1%	14.3%	22.6%	100.0%

Pearson のカイ2乗検定

		退院可能性-退 院困難理由3群
残留率2カテゴリ(12%)	カイ2乗	2.367
	自由度	2
	有意確率	.306

結果はそれぞれ最も内部の副表中の空でない行と列に基づいて生成されます。

図表688

			退院可能性-退院困難理由3群			合計
			退院困難 症状等が重症または不安定であるため	退院困難 それ以外の理由	退院可能性あり	
BPRS 総得点45点以上	非該当	度数	126	54	83	263
		行の N %	47.9%	20.5%	31.6%	100.0%
	該当	度数	240	28	50	318
		行の N %	75.5%	8.8%	15.7%	100.0%
	合計	度数	366	82	133	581
		行の N %	63.0%	14.1%	22.9%	100.0%

## Pearson のカイ2乗検定

		退院可能性-退院困難理由3群
BPRS 総得点45点以上	カイ2乗	47.156
	自由度	2
	有意確率	.000*

結果はそれぞれ最も内部の副表中の空でない行と列に基づいて生成されます。

\*. カイ2乗検定は 0.05 水準において有意です。

図表689

			退院可能性-退院困難理由3群			合計
			退院困難 症状等が重症または不安定であるため	退院困難 それ以外の理由	退院可能性あり	
BPRS 6点以上1項目以上	非該当	度数	160	57	104	321
		行の N %	49.8%	17.8%	32.4%	100.0%
	該当	度数	206	25	29	260
		行の N %	79.2%	9.6%	11.2%	100.0%
	合計	度数	366	82	133	581
		行の N %	63.0%	14.1%	22.9%	100.0%

## Pearson のカイ2乗検定

		退院可能性-退院困難理由3群
BPRS 6点以上1項目以上	カイ2乗	54.762
	自由度	2
	有意確率	.000*

結果はそれぞれ最も内部の副表中の空でない行と列に基づいて生成されます。

\*. カイ2乗検定は 0.05 水準において有意です。

図表690

			退院可能性-退院困難理由3群			合計
			退院困難 症状等が重症または不安定であるため	退院困難 それ以外の理由	退院可能性あり	
行動障害判定	非該当	度数	29	21	42	92
		行の N %	31.5%	22.8%	45.7%	100.0%
	該当	度数	337	61	91	489
		行の N %	68.9%	12.5%	18.6%	100.0%
	合計	度数	366	82	133	581
		行の N %	63.0%	14.1%	22.9%	100.0%

## Pearson のカイ2乗検定

		退院可能性-退院困難理由3群
行動障害判定	カイ2乗	47.804
	自由度	2
	有意確率	.000*

結果はそれぞれ最も内部の副表中の空でない行と列に基づいて生成されます。

\*. カイ2乗検定は 0.05 水準において有意です。

図表691

			退院可能性-退院困難理由3群			
			退院困難 症状 等が重症または 不安定であるた め	退院困難 それ 以外の理由	退院可能性あり	合計
生活障害(日常生活能力)判定	非該当	度数	150	59	109	318
		行のN%	47.2%	18.6%	34.3%	100.0%
	該当	度数	216	23	24	263
		行のN%	82.1%	8.7%	9.1%	100.0%
	合計	度数	366	82	133	581
		行のN%	63.0%	14.1%	22.9%	100.0%

Pearson のカイ2乗検定

		退院可能性-退 院困難理由3群
生活障害(日常生活能力)判定	カイ2乗	77.518
	自由度	2
	有意確率	.000*

結果はそれぞれ最も内部の副表中の空でない行と列に基づいて生成されます。

\*. カイ2乗検定は 0.05 水準において有意です。

図表692

			退院可能性-退院困難理由3群			
			退院困難 症状 等が重症または 不安定であるた め	退院困難 それ 以外の理由	退院可能性あり	合計
BPRS 不安-抑うつ 6点以上1項目 以上	非該当	度数	305	74	126	505
		行のN%	60.4%	14.7%	25.0%	100.0%
	該当	度数	61	8	7	76
		行のN%	80.3%	10.5%	9.2%	100.0%
	合計	度数	366	82	133	581
		行のN%	63.0%	14.1%	22.9%	100.0%

Pearson のカイ2乗検定

		退院可能性-退 院困難理由3群
BPRS 不安-抑うつ 6点以上1項目 以上	カイ2乗	12.085
	自由度	2
	有意確率	.002*

結果はそれぞれ最も内部の副表中の空でない行と列に基づいて生成されます。

\*. カイ2乗検定は 0.05 水準において有意です。

図表693

			退院可能性-退院困難理由3群			
			退院困難 症状 等が重症または 不安定であるた め	退院困難 それ 以外の理由	退院可能性あり	合計
BPRS 欲動性低下 6点以上1項目 以上	非該当	度数	258	66	120	444
		行のN%	58.1%	14.9%	27.0%	100.0%
	該当	度数	108	16	13	137
		行のN%	78.8%	11.7%	9.5%	100.0%
	合計	度数	366	82	133	581
		行のN%	63.0%	14.1%	22.9%	100.0%

Pearson のカイ2乗検定

		退院可能性-退 院困難理由3群
BPRS 欲動性低下 6点以上1項目 以上	カイ2乗	21.958
	自由度	2
	有意確率	.000*

結果はそれぞれ最も内部の副表中の空でない行と列に基づいて生成されます。

\*. カイ2乗検定は 0.05 水準において有意です。

図表694

			退院可能性-退院困難理由3群			
			退院困難 症状等が重症または不安定であるため	退院困難 それ以外の理由	退院可能性あり	合計
BPRS 思考障害 6点以上1項目以上	非該当	度数	242	67	112	421
		行の N %	57.5%	15.9%	26.6%	100.0%
	該当	度数	124	15	21	160
		行の N %	77.5%	9.4%	13.1%	100.0%
	合計	度数	366	82	133	581
		行の N %	63.0%	14.1%	22.9%	100.0%

Pearson のカイ2乗検定

		退院可能性-退院困難理由3群
BPRS 思考障害 6点以上1項目以上	カイ2乗	20.089
	自由度	2
	有意確率	.000*

結果はそれぞれ最も内部の副表中の空でない行と列に基づいて生成されます。

\*. カイ2乗検定は 0.05 水準において有意です。

図表695

			退院可能性-退院困難理由3群			
			退院困難 症状等が重症または不安定であるため	退院困難 それ以外の理由	退院可能性あり	合計
BPRS 興奮 6点以上1項目以上	非該当	度数	293	76	129	498
		行の N %	58.8%	15.3%	25.9%	100.0%
	該当	度数	73	6	4	83
		行の N %	88.0%	7.2%	4.8%	100.0%
	合計	度数	366	82	133	581
		行の N %	63.0%	14.1%	22.9%	100.0%

Pearson のカイ2乗検定

		退院可能性-退院困難理由3群
BPRS 興奮 6点以上1項目以上	カイ2乗	26.642
	自由度	2
	有意確率	.000*

結果はそれぞれ最も内部の副表中の空でない行と列に基づいて生成されます。

\*. カイ2乗検定は 0.05 水準において有意です。

図表696

			退院可能性-退院困難理由3群			
			退院困難 症状等が重症または不安定であるため	退院困難 それ以外の理由	退院可能性あり	合計
BPRS 敵意-疑惑 6点以上1項目以上	非該当	度数	290	72	127	489
		行の N %	59.3%	14.7%	26.0%	100.0%
	該当	度数	76	10	6	92
		行の N %	82.6%	10.9%	6.5%	100.0%
	合計	度数	366	82	133	581
		行の N %	63.0%	14.1%	22.9%	100.0%

Pearson のカイ2乗検定

		退院可能性-退院困難理由3群
BPRS 敵意-疑惑 6点以上1項目以上	カイ2乗	20.286
	自由度	2
	有意確率	.000*

結果はそれぞれ最も内部の副表中の空でない行と列に基づいて生成されます。

\*. カイ2乗検定は 0.05 水準において有意です。

図表697

			問13 退院困難理由		
			病状等が重症または不安定であるため	それ以外の理由	合計
残留率3カテゴリ	7%未満	度数	69	17	86
		行のN%	80.2%	19.8%	100.0%
	7~14%未満	度数	102	13	115
		行のN%	88.7%	11.3%	100.0%
	14%以上	度数	186	51	237
		行のN%	78.5%	21.5%	100.0%
合計	度数	357	81	438	
	行のN%	81.5%	18.5%	100.0%	

Pearson のカイ2乗検定

		問13 退院困難理由
残留率3カテゴリ	カイ2乗	5.475
	自由度	2
	有意確率	.065

結果はそれぞれ最も内部の副表中の空でない行と列に基づいて生成されます。

図表698

			問13 退院困難理由		
			病状等が重症または不安定であるため	それ以外の理由	合計
残留率2カテゴリ(14%)	14%未満	度数	171	30	201
		行のN%	85.1%	14.9%	100.0%
	14%以上	度数	186	51	237
		行のN%	78.5%	21.5%	100.0%
	合計	度数	357	81	438
		行のN%	81.5%	18.5%	100.0%

Pearson のカイ2乗検定

		問13 退院困難理由
残留率2カテゴリ(14%)	カイ2乗	3.137
	自由度	1
	有意確率	.077

結果はそれぞれ最も内部の副表中の空でない行と列に基づいて生成されます。

図表699

			問13 退院困難理由		
			病状等が重症または不安定であるため	それ以外の理由	合計
残留率2カテゴリ(12%)	12%未満	度数	148	28	176
		行のN%	84.1%	15.9%	100.0%
	12%以上	度数	209	53	262
		行のN%	79.8%	20.2%	100.0%
	合計	度数	357	81	438
		行のN%	81.5%	18.5%	100.0%

Pearson のカイ2乗検定

		問13 退院困難理由
残留率2カテゴリ(12%)	カイ2乗	1.303
	自由度	1
	有意確率	.254

結果はそれぞれ最も内部の副表中の空でない行と列に基づいて生成されます。

図表700

		問13 退院困難理由			
		病状等が重症または不安定であるため	それ以外の理由	合計	
BPRS 総得点45点以上	非該当	度数	126	54	180
		行の N %	70.0%	30.0%	100.0%
	該当	度数	240	28	268
		行の N %	89.6%	10.4%	100.0%
	合計	度数	366	82	448
		行の N %	81.7%	18.3%	100.0%

Pearson のカイ2乗検定

		問13 退院困難理由
BPRS 総得点45点以上	カイ2乗	27.529
	自由度	1
	有意確率	.000*

結果はそれぞれ最も内部の副表中の空でない行と列に基づいて生成されます。

\*. カイ2乗検定は 0.05 水準において有意です。

図表701

		問13 退院困難理由			
		病状等が重症または不安定であるため	それ以外の理由	合計	
BPRS 6点以上1項目以上	非該当	度数	160	57	217
		行の N %	73.7%	26.3%	100.0%
	該当	度数	206	25	231
		行の N %	89.2%	10.8%	100.0%
	合計	度数	366	82	448
		行の N %	81.7%	18.3%	100.0%

Pearson のカイ2乗検定

		問13 退院困難理由
BPRS 6点以上1項目以上	カイ2乗	17.849
	自由度	1
	有意確率	.000*

結果はそれぞれ最も内部の副表中の空でない行と列に基づいて生成されます。

\*. カイ2乗検定は 0.05 水準において有意です。

図表702

		問13 退院困難理由			
		病状等が重症または不安定であるため	それ以外の理由	合計	
行動障害判定	非該当	度数	29	21	50
		行の N %	58.0%	42.0%	100.0%
	該当	度数	337	61	398
		行の N %	84.7%	15.3%	100.0%
	合計	度数	366	82	448
		行の N %	81.7%	18.3%	100.0%

Pearson のカイ2乗検定

		問13 退院困難理由
行動障害判定	カイ2乗	21.134
	自由度	1
	有意確率	.000*

結果はそれぞれ最も内部の副表中の空でない行と列に基づいて生成されます。

\*. カイ2乗検定は 0.05 水準において有意です。

図表703

		問13 退院困難理由			
		病状等が重症または不安定であるため	それ以外の理由	合計	
生活障害(日常生活能力)判定	非該当	度数	150	59	209
		行のN%	71.8%	28.2%	100.0%
	該当	度数	216	23	239
		行のN%	90.4%	9.6%	100.0%
	合計	度数	366	82	448
		行のN%	81.7%	18.3%	100.0%

Pearson のカイ2乗検定

		問13 退院困難理由
生活障害(日常生活能力)判定	カイ2乗	25.813
	自由度	1
	有意確率	.000*

結果はそれぞれ最も内部の副表中の空でない行と列に基づいて生成されます。

\*. カイ2乗検定は 0.05 水準において有意です。

図表704

		問13 退院困難理由			
		病状等が重症または不安定であるため	それ以外の理由	合計	
BPRS 不安-抑うつ 6点以上1項目以上	非該当	度数	305	74	379
		行のN%	80.5%	19.5%	100.0%
	該当	度数	61	8	69
		行のN%	88.4%	11.6%	100.0%
	合計	度数	366	82	448
		行のN%	81.7%	18.3%	100.0%

Pearson のカイ2乗検定

		問13 退院困難理由
BPRS 不安-抑うつ 6点以上1項目以上	カイ2乗	2.455
	自由度	1
	有意確率	.117

結果はそれぞれ最も内部の副表中の空でない行と列に基づいて生成されます。

図表705

		問13 退院困難理由			
		病状等が重症または不安定であるため	それ以外の理由	合計	
BPRS 欲動性低下 6点以上1項目以上	非該当	度数	258	66	324
		行のN%	79.6%	20.4%	100.0%
	該当	度数	108	16	124
		行のN%	87.1%	12.9%	100.0%
	合計	度数	366	82	448
		行のN%	81.7%	18.3%	100.0%

Pearson のカイ2乗検定

		問13 退院困難理由
BPRS 欲動性低下 6点以上1項目以上	カイ2乗	3.344
	自由度	1
	有意確率	.067

結果はそれぞれ最も内部の副表中の空でない行と列に基づいて生成されます。



図表706

		問13 退院困難理由			
		病状等が重症または不安定であるため	それ以外の理由	合計	
BPRS 思考障害 6点以上1項目以上	非該当	度数	242	67	309
		行の N %	78.3%	21.7%	100.0%
	該当	度数	124	15	139
		行の N %	89.2%	10.8%	100.0%
	合計	度数	366	82	448
		行の N %	81.7%	18.3%	100.0%

Pearson のカイ2乗検定

		問13 退院困難理由
BPRS 思考障害 6点以上1項目以上	カイ2乗	7.606
	自由度	1
	有意確率	.006*

結果はそれぞれ最も内部の副表中の空でない行と列に基づいて生成されます。

\*. カイ2乗検定は 0.05 水準において有意です。

図表707

		問13 退院困難理由			
		病状等が重症または不安定であるため	それ以外の理由	合計	
BPRS 興奮 6点以上1項目以上	非該当	度数	293	76	369
		行の N %	79.4%	20.6%	100.0%
	該当	度数	73	6	79
		行の N %	92.4%	7.6%	100.0%
	合計	度数	366	82	448
		行の N %	81.7%	18.3%	100.0%

Pearson のカイ2乗検定

		問13 退院困難理由
BPRS 興奮 6点以上1項目以上	カイ2乗	7.355
	自由度	1
	有意確率	.007*

結果はそれぞれ最も内部の副表中の空でない行と列に基づいて生成されます。

\*. カイ2乗検定は 0.05 水準において有意です。

図表708

		問13 退院困難理由			
		病状等が重症または不安定であるため	それ以外の理由	合計	
BPRS 敵意-疑惑 6点以上1項目以上	非該当	度数	290	72	362
		行の N %	80.1%	19.9%	100.0%
	該当	度数	76	10	86
		行の N %	88.4%	11.6%	100.0%
	合計	度数	366	82	448
		行の N %	81.7%	18.3%	100.0%

Pearson のカイ2乗検定

		問13 退院困難理由
BPRS 敵意-疑惑 6点以上1項目以上	カイ2乗	3.172
	自由度	1
	有意確率	.075

結果はそれぞれ最も内部の副表中の空でない行と列に基づいて生成されます。

図表709

			主診断2群(統合失調症)		
			F20 統合失調症	F20 統合失調症 以外	合計
BPRS 総得点45点以上	非該当	度数	143	120	263
		行の N %	54.4%	45.6%	100.0%
	該当	度数	219	99	318
		行の N %	68.9%	31.1%	100.0%
	合計	度数	362	219	581
		行の N %	62.3%	37.7%	100.0%

Pearson のカイ2乗検定

		主診断2群(統合失調症)
BPRS 総得点45点以上	カイ2乗	12.878
	自由度	1
	有意確率	.000*

結果はそれぞれ最も内部の副表中の空でない行と列に基づいて生成されます。

\*. カイ2乗検定は 0.05 水準において有意です。

図表710

			主診断2群(統合失調症)		
			F20 統合失調症	F20 統合失調症 以外	合計
BPRS 6点以上1項目以上	非該当	度数	192	129	321
		行の N %	59.8%	40.2%	100.0%
	該当	度数	170	90	260
		行の N %	65.4%	34.6%	100.0%
	合計	度数	362	219	581
		行の N %	62.3%	37.7%	100.0%

Pearson のカイ2乗検定

		主診断2群(統合失調症)
BPRS 6点以上1項目以上	カイ2乗	1.899
	自由度	1
	有意確率	.168

結果はそれぞれ最も内部の副表中の空でない行と列に基づいて生成されます。

図表711

			主診断2群(統合失調症)		
			F20 統合失調症	F20 統合失調症 以外	合計
行動障害 A項目3点以上1項目以上	非該当	度数	202	128	330
		行の N %	61.2%	38.8%	100.0%
	該当	度数	160	91	251
		行の N %	63.7%	36.3%	100.0%
	合計	度数	362	219	581
		行の N %	62.3%	37.7%	100.0%

Pearson のカイ2乗検定

		主診断2群(統合失調症)
行動障害 A項目3点以上1項目以上	カイ2乗	.389
	自由度	1
	有意確率	.533

結果はそれぞれ最も内部の副表中の空でない行と列に基づいて生成されます。

図表712

			主診断2群(統合失調症)		
			F20 統合失調症	F20 統合失調症 以外	合計
行動障害 A項目自傷3点以上1項目以上	非該当	度数	348	202	550
		行の N %	63.3%	36.7%	100.0%
	該当	度数	14	17	31
		行の N %	45.2%	54.8%	100.0%
	合計	度数	362	219	581
		行の N %	62.3%	37.7%	100.0%

Pearson のカイ2乗検定

		主診断2群(統合失調症)
行動障害 A項目自傷3点以上1項目以上	カイ2乗	4.099
	自由度	1
	有意確率	.043*

結果はそれぞれ最も内部の副表中の空でない行と列に基づいて生成されます。

\*. カイ2乗検定は 0.05 水準において有意です。

図表713

			主診断2群(統合失調症)		
			F20 統合失調症	F20 統合失調症 以外	合計
行動障害 A項目他害3点以上1項目以上	非該当	度数	203	135	338
		行の N %	60.1%	39.9%	100.0%
	該当	度数	159	84	243
		行の N %	65.4%	34.6%	100.0%
	合計	度数	362	219	581
		行の N %	62.3%	37.7%	100.0%

Pearson のカイ2乗検定

		主診断2群(統合失調症)
行動障害 A項目他害3点以上1項目以上	カイ2乗	1.738
	自由度	1
	有意確率	.187

結果はそれぞれ最も内部の副表中の空でない行と列に基づいて生成されます。

図表714

			主診断2群(統合失調症)		
			F20 統合失調症	F20 統合失調症 以外	合計
行動障害判定	非該当	度数	52	40	92
		行の N %	56.5%	43.5%	100.0%
	該当	度数	310	179	489
		行の N %	63.4%	36.6%	100.0%
	合計	度数	362	219	581
		行の N %	62.3%	37.7%	100.0%

Pearson のカイ2乗検定

		主診断2群(統合失調症)
行動障害判定	カイ2乗	1.557
	自由度	1
	有意確率	.212

結果はそれぞれ最も内部の副表中の空でない行と列に基づいて生成されます。

図表715

			主診断2群(統合失調症)		
			F20 統合失調症	F20 統合失調症 以外	合計
生活障害(日常生活能力)判定	非該当	度数	198	120	318
		行のN%	62.3%	37.7%	100.0%
	該当	度数	164	99	263
		行のN%	62.4%	37.6%	100.0%
	合計	度数	362	219	581
		行のN%	62.3%	37.7%	100.0%

Pearson のカイ2乗検定

		主診断2群(統合失調症)
生活障害(日常生活能力)判定	カイ2乗	.001
	自由度	1
	有意確率	.982

結果はそれぞれ最も内部の副表中の空でない行と列に基づいて生成されます。

図表716

			主診断2群(気分障害)		
			F3 気分(感情)障害	F3 気分(感情)障害 以外	合計
BPRS 総得点45点以上	非該当	度数	47	216	263
		行のN%	17.9%	82.1%	100.0%
	該当	度数	34	284	318
		行のN%	10.7%	89.3%	100.0%
	合計	度数	81	500	581
		行のN%	13.9%	86.1%	100.0%

Pearson のカイ2乗検定

		主診断2群(気分障害)
BPRS 総得点45点以上	カイ2乗	6.183
	自由度	1
	有意確率	.013*

結果はそれぞれ最も内部の副表中の空でない行と列に基づいて生成されます。

\*. カイ2乗検定は 0.05 水準において有意です。

図表717

			主診断2群(気分障害)		
			F3 気分(感情)障害	F3 気分(感情)障害 以外	合計
BPRS 6点以上1項目以上	非該当	度数	50	271	321
		行のN%	15.6%	84.4%	100.0%
	該当	度数	31	229	260
		行のN%	11.9%	88.1%	100.0%
	合計	度数	81	500	581
		行のN%	13.9%	86.1%	100.0%

Pearson のカイ2乗検定

		主診断2群(気分障害)
BPRS 6点以上1項目以上	カイ2乗	1.598
	自由度	1
	有意確率	.206

結果はそれぞれ最も内部の副表中の空でない行と列に基づいて生成されます。