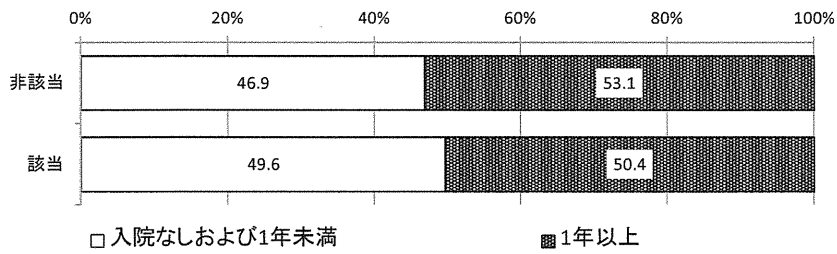


図表589



図表590

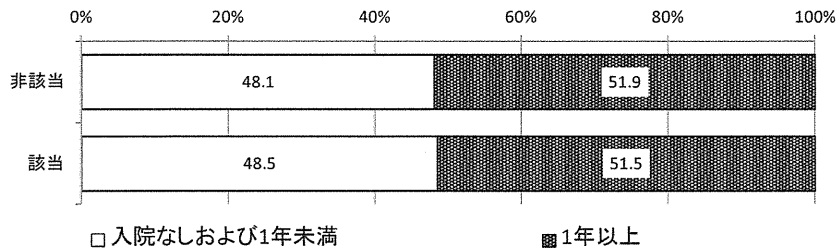
		過去入院歴2群			
		入院なしおよび1年未満	1年以上	合計	
暫定基準 BPRSかつ(行動障害A項目または生活障害またはその両方)を満たす(新)	非該当	度数	142	161	303
		行の N %	46.9%	53.1%	100.0%
	該当	度数	138	140	278
		行の N %	49.6%	50.4%	100.0%
	合計	度数	280	301	581
		行の N %	48.2%	51.8%	100.0%

Pearson のカイ2乗検定

	過去入院歴2群
暫定基準 BPRSかつ(行動障害A項目または生活障害またはその両方)を満たす(新)	カイ2乗 .447
	自由度 1
	有意確率 .504

結果はそれぞれ最も内部の副表中の空でない行と列に基づいて生成されます。

図表591



図表592

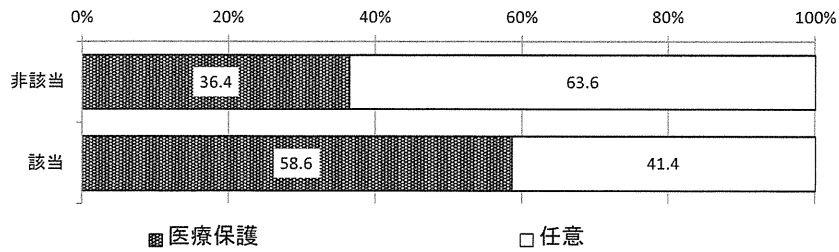
		過去入院歴2群			
		入院なしおよび1年未満	1年以上	合計	
暫定基準 BPRSかつ行動障害かつ生活障害を満たさない(新)	非該当	度数	247	266	513
		行の N %	48.1%	51.9%	100.0%
	該当	度数	33	35	68
		行の N %	48.5%	51.5%	100.0%
	合計	度数	280	301	581
		行の N %	48.2%	51.8%	100.0%

Pearson のカイ2乗検定

	過去入院歴2群
暫定基準 BPRSかつ行動障害かつ生活障害を満たさない(新)	カイ2乗 .003
	自由度 1
	有意確率 .953

結果はそれぞれ最も内部の副表中の空でない行と列に基づいて生成されます。

図表593



図表594

		入院形態2群			
		医療保護	任意	合計	
暫定基準 BPRSのみ満たす(新)	非該当	度数	78	136	214
		行の N %	36.4%	63.6%	100.0%
	該当	度数	211	149	360
		行の N %	58.6%	41.4%	100.0%
	合計	度数	289	285	574
		行の N %	50.3%	49.7%	100.0%

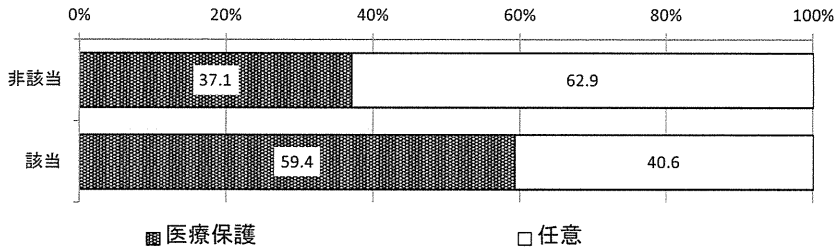
Pearson のカイ2乗検定

		入院形態2群
暫定基準 BPRSのみ満たす(新)	カイ2乗	26.371
	自由度	1
	有意確率	.000*

結果はそれぞれ最も内部の副表中の空でない行と列に基づいて生成されます。

*. カイ2乗検定は 0.05 水準において有意です。

図表595



図表596

		入院形態2群			
		医療保護	任意	合計	
暫定基準 BPRSかつ行動障害を満たす(新)	非該当	度数	86	146	232
		行の N %	37.1%	62.9%	100.0%
	該当	度数	203	139	342
		行の N %	59.4%	40.6%	100.0%
	合計	度数	289	285	574
		行の N %	50.3%	49.7%	100.0%

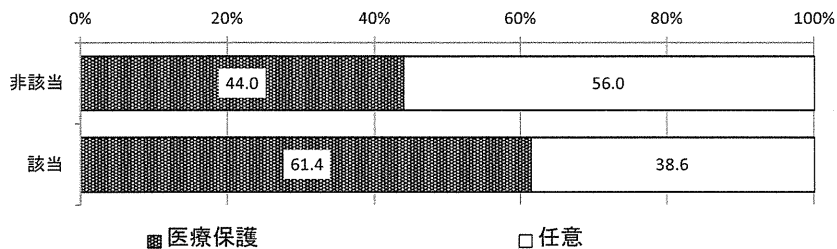
Pearson のカイ2乗検定

		入院形態2群
暫定基準 BPRSかつ行動障害を満たす(新)	カイ2乗	27.467
	自由度	1
	有意確率	.000*

結果はそれぞれ最も内部の副表中の空でない行と列に基づいて生成されます。

*. カイ2乗検定は 0.05 水準において有意です。

図表597



図表598

		入院形態2群			
		医療保護	任意	合計	
暫定基準 BPRSかつ行動障害かつ生活障害を満たす(新)	非該当	度数	160	204	364
		行の N %	44.0%	56.0%	100.0%
	該当	度数	129	81	210
		行の N %	61.4%	38.6%	100.0%
	合計	度数	289	285	574
		行の N %	50.3%	49.7%	100.0%

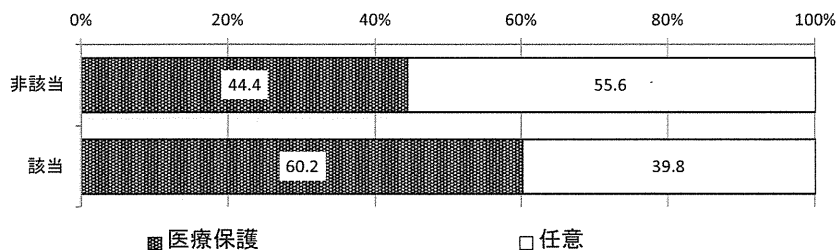
Pearson のカイ2乗検定

		入院形態2群
暫定基準 BPRSかつ行動障害かつ生活障害を満たす(新)	カイ2乗	16.263
	自由度	1
	有意確率	.000*

結果はそれぞれ最も内部の副表中の空でない行と列に基づいて生成されます。

*. カイ2乗検定は 0.05 水準において有意です。

図表599



図表600

		入院形態2群			
		医療保護	任意	合計	
暫定基準 BPRSかつ生活障害を満たす(新)	非該当	度数	159	199	358
		行の N %	44.4%	55.6%	100.0%
	該当	度数	130	86	216
		行の N %	60.2%	39.8%	100.0%
	合計	度数	289	285	574
		行の N %	50.3%	49.7%	100.0%

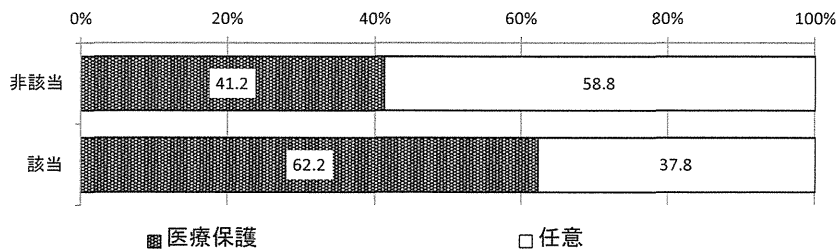
Pearson のカイ2乗検定

		入院形態2群
暫定基準 BPRSかつ生活障害を満たす(新)	カイ2乗	13.405
	自由度	1
	有意確率	.000*

結果はそれぞれ最も内部の副表中の空でない行と列に基づいて生成されます。

*. カイ2乗検定は 0.05 水準において有意です。

図表601



図表602

		入院形態2群			
		医療保護	任意	合計	
暫定基準 行動障害かつ生活障害を満たす(新)	非該当	度数	134	191	325
		行の N %	41.2%	58.8%	100.0%
	該当	度数	155	94	249
		行の N %	62.2%	37.8%	100.0%
	合計	度数	289	285	574
		行の N %	50.3%	49.7%	100.0%

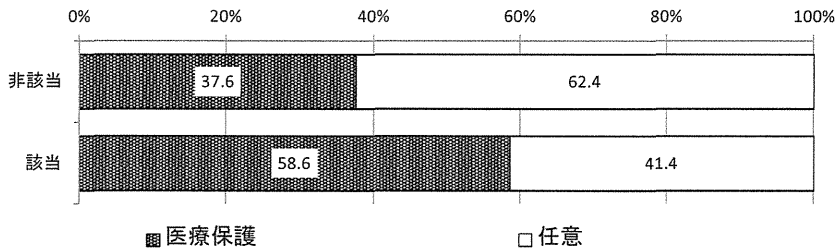
Pearson のカイ2乗検定

		入院形態2群
暫定基準 行動障害かつ生活障害を満たす(新)	カイ2乗	24.914
	自由度	1
	有意確率	.000*

結果はそれぞれ最も内部の副表中の空でない行と列に基づいて生成されます。

*. カイ2乗検定は 0.05 水準において有意です。

図表603



図表604

		入院形態2群			
		医療保護	任意	合計	
暫定基準 BPRSかつ(行動障害または生活障害またはその両方)を満たす(新)	非該当	度数	85	141	226
		行の N %	37.6%	62.4%	100.0%
	該当	度数	204	144	348
		行の N %	58.6%	41.4%	100.0%
	合計	度数	289	285	574
		行の N %	50.3%	49.7%	100.0%

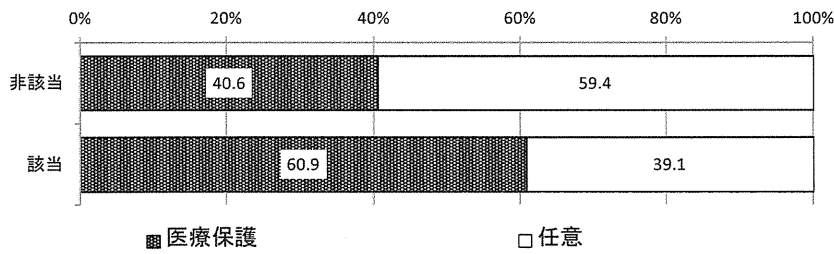
Pearson のカイ2乗検定

		入院形態2群
暫定基準 BPRSかつ(行動障害または生活障害またはその両方)を満たす(新)	カイ2乗	24.194
	自由度	1
	有意確率	.000*

結果はそれぞれ最も内部の副表中の空でない行と列に基づいて生成されます。

*. カイ2乗検定は 0.05 水準において有意です。

図表605



図表606

		入院形態2群			
		医療保護	任意	合計	
暫定基準 BPRSかつ(行動障害A項目または生活障害またはその両方)を満たす(新)	非該当	度数	121	177	298
		行の N %	40.6%	59.4%	100.0%
	該当	度数	168	108	276
		行の N %	60.9%	39.1%	100.0%
	合計	度数	289	285	574
		行の N %	50.3%	49.7%	100.0%

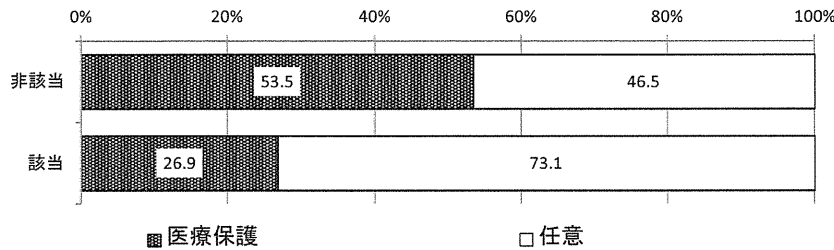
Pearson のカイ2乗検定

	入院形態2群	
暫定基準 BPRSかつ(行動障害A項目または生活障害またはその両方)を満たす(新)	カイ2乗	23.540
	自由度	1
	有意確率	.000*

結果はそれぞれ最も内部の副表中の空でない行と列に基づいて生成されます。

*. カイ2乗検定は 0.05 水準において有意です。

図表607



図表608

		入院形態2群			
		医療保護	任意	合計	
暫定基準 BPRSかつ行動障害かつ生活障害を満たさない(新)	非該当	度数	271	236	507
		行の N %	53.5%	46.5%	100.0%
	該当	度数	18	49	67
		行の N %	26.9%	73.1%	100.0%
	合計	度数	289	285	574
		行の N %	50.3%	49.7%	100.0%

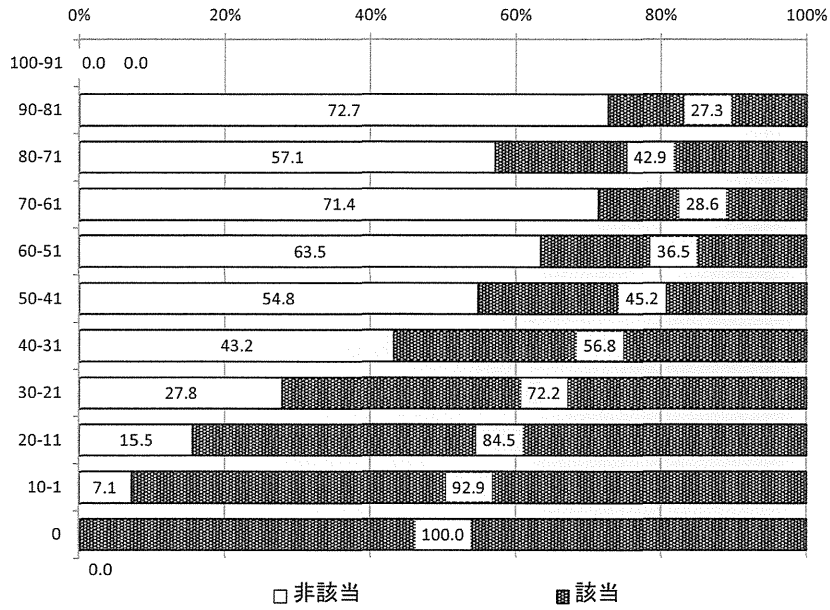
Pearson のカイ2乗検定

	入院形態2群	
暫定基準 BPRSかつ行動障害かつ生活障害を満たさない(新)	カイ2乗	16.732
	自由度	1
	有意確率	.000*

結果はそれぞれ最も内部の副表中の空でない行と列に基づいて生成されます。

*. カイ2乗検定は 0.05 水準において有意です。

図表609



図表610

		暫定基準 BPRSのみ満たす(新)			
		非該当	該当	合計	
問8 GAF尺度	100-91	度数	0	0	0
		行の N %	.0%	.0%	.0%
	90-81	度数	8	3	11
		行の N %	72.7%	27.3%	100.0%
	80-71	度数	4	3	7
		行の N %	57.1%	42.9%	100.0%
	70-61	度数	15	6	21
		行の N %	71.4%	28.6%	100.0%
	60-51	度数	33	19	52
		行の N %	63.5%	36.5%	100.0%
	50-41	度数	23	19	42
		行の N %	54.8%	45.2%	100.0%
	40-31	度数	64	84	148
		行の N %	43.2%	56.8%	100.0%
	30-21	度数	59	153	212
		行の N %	27.8%	72.2%	100.0%
	20-11	度数	9	49	58
		行の N %	15.5%	84.5%	100.0%
	10-1	度数	2	26	28
		行の N %	7.1%	92.9%	100.0%
0	度数	0	2	2	
	行の N %	.0%	100.0%	100.0%	
合計	度数	217	364	581	
	行の N %	37.3%	62.7%	100.0%	

Pearson のカイ2乗検定

		暫定基準 BPRSのみ満たす(新)
問8 GAF尺度	カイ2乗	72.405
	自由度	9
	有意確率	.000 ^{a,b}

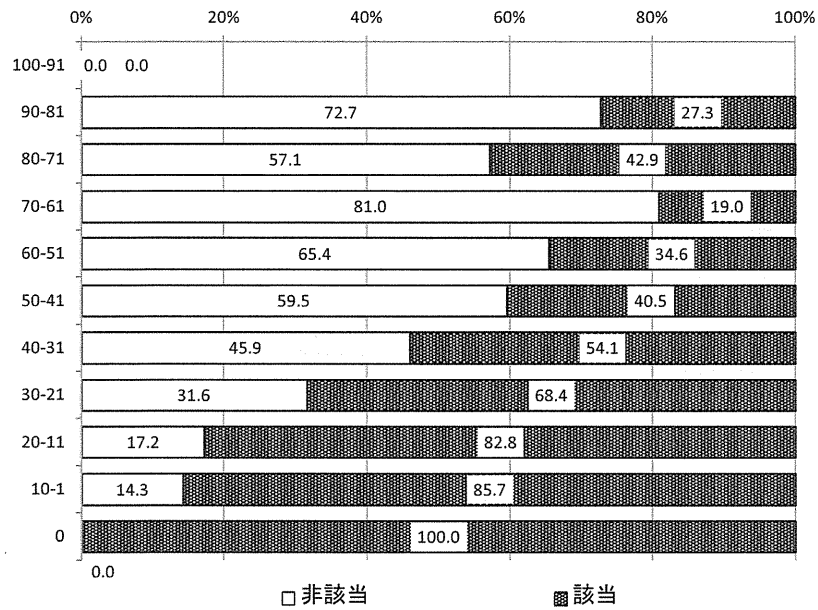
結果はそれぞれ最も内部の副表中の空でない行と列に基づいて生成されます。

*. カイ2乗検定は 0.05 水準において有意です。

a. この副表のセルの 20% 以上が5未満の期待セル度数を持ちます。カイ2乗検定結果は不正である可能性があります。

b. この副表中の最小期待セル度数は 1 未満です。カイ2乗検定結果は不正である可能性があります

図表611



図表612

		暫定基準 BPRSかつ行動障害を満たす(新)			
		非該当	該当	合計	
問8 GAF尺度	100-91	度数	0	0	0
		行の N %	.0%	.0%	.0%
	90-81	度数	8	3	11
		行の N %	72.7%	27.3%	100.0%
	80-71	度数	4	3	7
		行の N %	57.1%	42.9%	100.0%
	70-61	度数	17	4	21
		行の N %	81.0%	19.0%	100.0%
	60-51	度数	34	18	52
		行の N %	65.4%	34.6%	100.0%
	50-41	度数	25	17	42
		行の N %	59.5%	40.5%	100.0%
	40-31	度数	68	80	148
		行の N %	45.9%	54.1%	100.0%
	30-21	度数	67	145	212
		行の N %	31.6%	68.4%	100.0%
	20-11	度数	10	48	58
		行の N %	17.2%	82.8%	100.0%
	10-1	度数	4	24	28
		行の N %	14.3%	85.7%	100.0%
0	度数	0	2	2	
	行の N %	.0%	100.0%	100.0%	
合計	度数	237	344	581	
	行の N %	40.8%	59.2%	100.0%	

Pearson のカイ2乗検定

	暫定基準 BPRS かつ行動障害を 満たす(新)	
問8 GAF尺度	カイ2乗	70.447
	自由度	9
	有意確率	.000 ^{a,b}

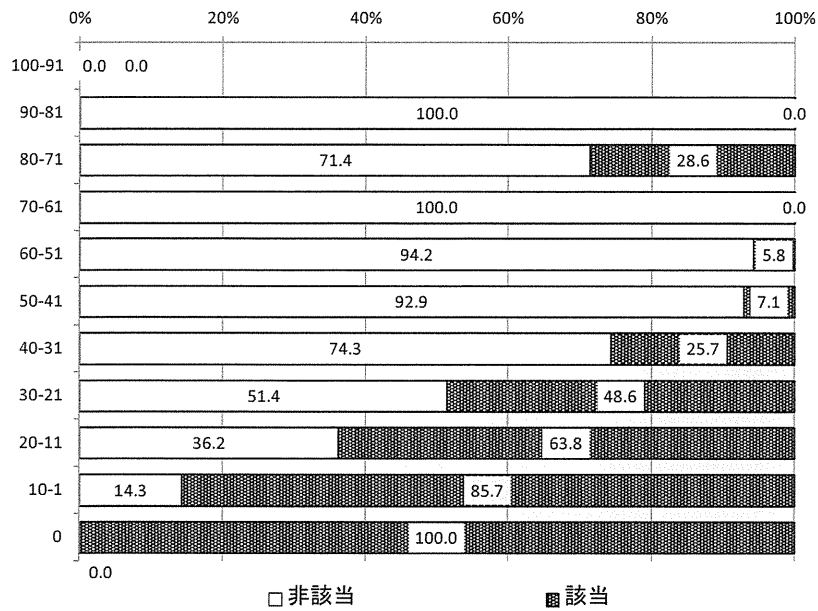
結果はそれぞれ最も内部の副表中の空でない行と列に基づいて生成されます。

*. カイ2乗検定は 0.05 水準において有意です。

a. この副表のセルの 20% 以上が5未満の期待セル度数を持ちます。カイ2乗検定結果は不正である可能性があります。

b. この副表中の最小期待セル度数は 1 未満です。カイ2乗検定結果は不正である可能性があります

図表613



図表614

		暫定基準 BPRSかつ行動障害かつ生活障害を満たす(新)			
		非該当	該当	合計	
問8 GAF尺度	100-91	度数	0	0	0
		行の N %	.0%	.0%	.0%
	90-81	度数	11	0	11
		行の N %	100.0%	.0%	100.0%
	80-71	度数	5	2	7
		行の N %	71.4%	28.6%	100.0%
	70-61	度数	21	0	21
		行の N %	100.0%	.0%	100.0%
	60-51	度数	49	3	52
		行の N %	94.2%	5.8%	100.0%
	50-41	度数	39	3	42
		行の N %	92.9%	7.1%	100.0%
	40-31	度数	110	38	148
		行の N %	74.3%	25.7%	100.0%
	30-21	度数	109	103	212
		行の N %	51.4%	48.6%	100.0%
	20-11	度数	21	37	58
		行の N %	36.2%	63.8%	100.0%
	10-1	度数	4	24	28
		行の N %	14.3%	85.7%	100.0%
0	度数	0	2	2	
	行の N %	.0%	100.0%	100.0%	
合計	度数	369	212	581	
	行の N %	63.5%	36.5%	100.0%	

Pearson のカイ2乗検定

		暫定基準 BPRS かつ行動障害か つ生活障害を満 たす(新)
問8 GAF尺度	カイ2乗	127.626
	自由度	9
	有意確率	.000 ^{a,b}

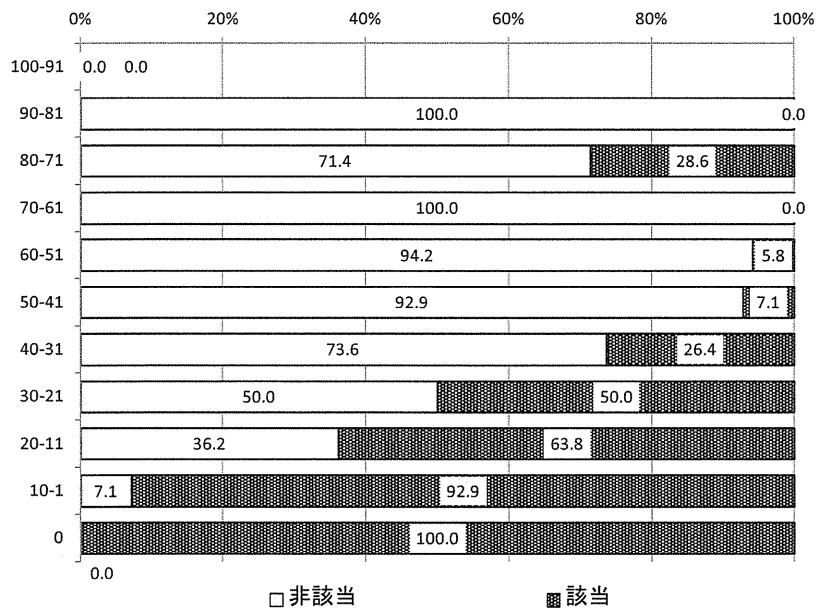
結果はそれぞれ最も内部の副表中の空でない行と列に基づいて生成されます。

*. カイ2乗検定は 0.05 水準において有意です。

a. この副表のセルの 20% 以上が5未満の期待セル度数を持ちます。カイ2乗検定結果は不正である可能性があります。

b. この副表中の最小期待セル度数は 1 未満です。カイ2乗検定結果は不正である可能性があります

図表615



図表616

		暫定基準 BPRSかつ生活障害を満たす(新)			
		非該当	該当	合計	
問08 GAF尺度	100-91	度数	0	0	0
		行の N %	.0%	.0%	.0%
	90-81	度数	11	0	11
		行の N %	100.0%	.0%	100.0%
	80-71	度数	5	2	7
		行の N %	71.4%	28.6%	100.0%
	70-61	度数	21	0	21
		行の N %	100.0%	.0%	100.0%
	60-51	度数	49	3	52
		行の N %	94.2%	5.8%	100.0%
	50-41	度数	39	3	42
		行の N %	92.9%	7.1%	100.0%
	40-31	度数	109	39	148
		行の N %	73.6%	26.4%	100.0%
	30-21	度数	106	106	212
		行の N %	50.0%	50.0%	100.0%
	20-11	度数	21	37	58
		行の N %	36.2%	63.8%	100.0%
	10-1	度数	2	26	28
		行の N %	7.1%	92.9%	100.0%
0	度数	0	2	2	
	行の N %	.0%	100.0%	100.0%	
合計	度数	363	218	581	
	行の N %	62.5%	37.5%	100.0%	

Pearson のカイ2乗検定

	暫定基準 BPRS かつ生活障害を 満たす(新)
問08 GAF尺度	カイ2乗
	137.292
	自由度
	9
	有意確率
	.000 ^{a,b}

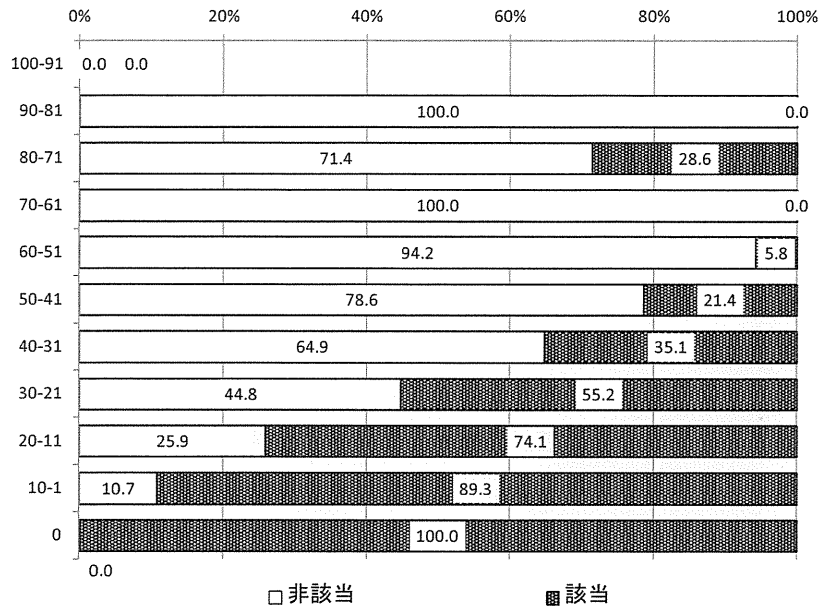
結果はそれぞれ最も内部の副表中の空でない行と列に基づいて生成されます。

*. カイ2乗検定は 0.05 水準において有意です。

a. この副表のセルの 20% 以上が5未満の期待セル度数を持ちます。カイ2乗検定結果は不正である可能性があります。

b. この副表中の最小期待セル度数は 1 未満です。カイ2乗検定結果は不正である可能性があります

図表617



図表618

		暫定基準 行動障害かつ生活障害を満たす(新)			
		非該当	該当	合計	
問8 GAF尺度	100-91	度数	0	0	0
		行の N %	.0%	.0%	.0%
	90-81	度数	11	0	11
		行の N %	100.0%	.0%	100.0%
	80-71	度数	5	2	7
		行の N %	71.4%	28.6%	100.0%
	70-61	度数	21	0	21
		行の N %	100.0%	.0%	100.0%
	60-51	度数	49	3	52
		行の N %	94.2%	5.8%	100.0%
	50-41	度数	33	9	42
		行の N %	78.6%	21.4%	100.0%
	40-31	度数	96	52	148
		行の N %	64.9%	35.1%	100.0%
	30-21	度数	95	117	212
		行の N %	44.8%	55.2%	100.0%
	20-11	度数	15	43	58
		行の N %	25.9%	74.1%	100.0%
	10-1	度数	3	25	28
		行の N %	10.7%	89.3%	100.0%
0	度数	0	2	2	
	行の N %	.0%	100.0%	100.0%	
合計	度数	328	253	581	
	行の N %	56.5%	43.5%	100.0%	

Pearson のカイ2乗検定

		暫定基準 行動障害かつ生活障害を満たす(新)
問8 GAF尺度	カイ2乗	128.316
	自由度	9
	有意確率	.000 ^{a,b}

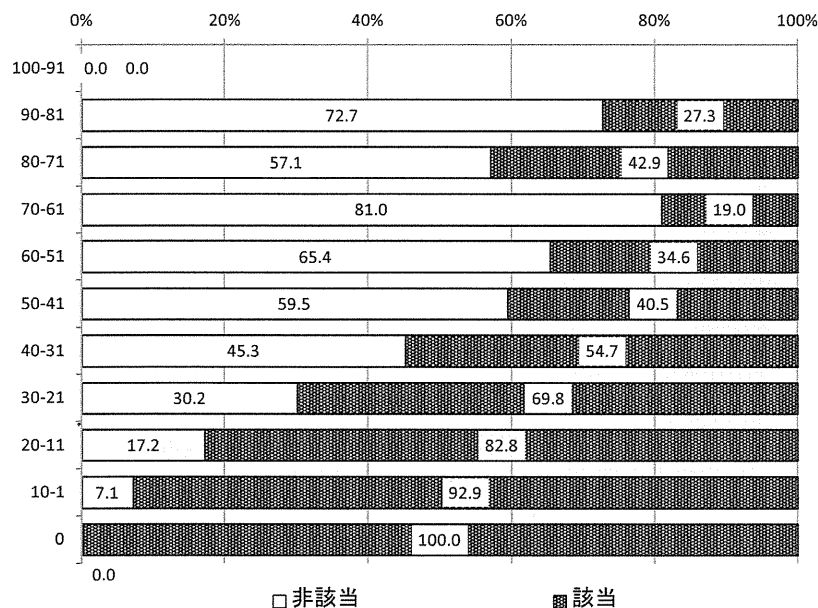
結果はそれぞれ最も内部の副表中の空でない行と列に基づいて生成されます。

*. カイ2乗検定は 0.05 水準において有意です。

a. この副表のセルの 20% 以上が5未満の期待セル度数を持ちます。カイ2乗検定結果は不正である可能性があります。

b. この副表中の最小期待セル度数は 1 未満です。カイ2乗検定結果は不正である可能性があります

図表619



図表620

		暫定基準 BPRSかつ(行動障害または生活障害またはその両方)を満たす(新)			
		非該当	該当	合計	
問08 GAF尺度	100-91	度数	0	0	0
		行の N %	.0%	.0%	.0%
	90-81	度数	8	3	11
		行の N %	72.7%	27.3%	100.0%
	80-71	度数	4	3	7
		行の N %	57.1%	42.9%	100.0%
	70-61	度数	17	4	21
		行の N %	81.0%	19.0%	100.0%
	60-51	度数	34	18	52
		行の N %	65.4%	34.6%	100.0%
	50-41	度数	25	17	42
		行の N %	59.5%	40.5%	100.0%
	40-31	度数	67	81	148
		行の N %	45.3%	54.7%	100.0%
	30-21	度数	64	148	212
		行の N %	30.2%	69.8%	100.0%
	20-11	度数	10	48	58
		行の N %	17.2%	82.8%	100.0%
	10-1	度数	2	26	28
		行の N %	7.1%	92.9%	100.0%
0	度数	0	2	2	
	行の N %	.0%	100.0%	100.0%	
合計	度数	231	350	581	
	行の N %	39.8%	60.2%	100.0%	

Pearson のカイ2乗検定

		暫定基準 BPRS かつ(行動障害 または生活障害 またはその両 方)を満たす(新)
問08 GAF尺度	カイ2乗	77.879
	自由度	9
	有意確率	.000 ^{a,b}

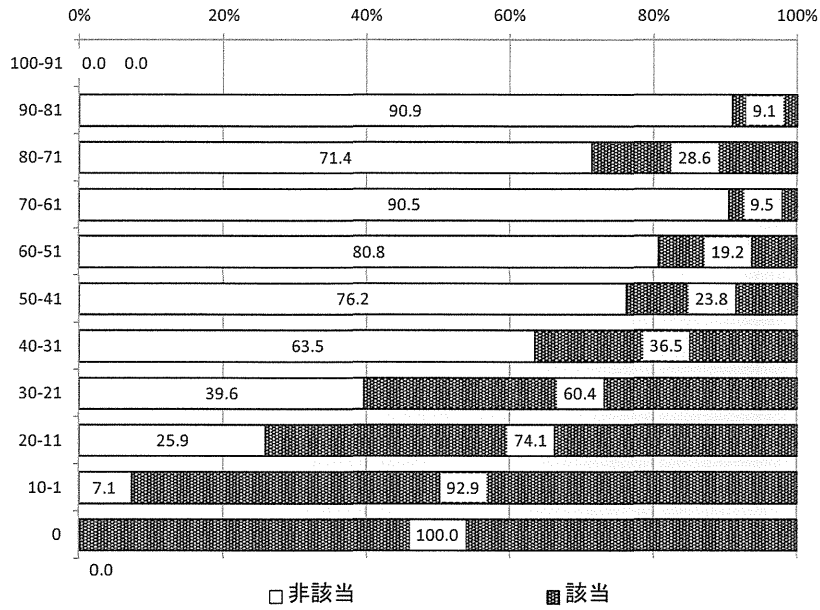
結果はそれぞれ最も内部の副表中の空でない行と列に基づいて生成されます。

*. カイ2乗検定は 0.05 水準において有意です。

a. この副表のセルの 20% 以上が5未満の期待セル度数を持ちます。カイ2乗検定結果は不正である可能性があります。

b. この副表中の最小期待セル度数は 1 未満です。カイ2乗検定結果は不正である可能性があります

図表621



図表622

		暫定基準 BPRSかつ(行動障害A項目または生活障害またはその両方)を満たす(新)			
		非該当	該当	合計	
問08 GAF尺度	100-91	度数	0	0	0
		行の N %	.0%	.0%	.0%
	90-81	度数	10	1	11
		行の N %	90.9%	9.1%	100.0%
	80-71	度数	5	2	7
		行の N %	71.4%	28.6%	100.0%
	70-61	度数	19	2	21
		行の N %	90.5%	9.5%	100.0%
	60-51	度数	42	10	52
		行の N %	80.8%	19.2%	100.0%
	50-41	度数	32	10	42
		行の N %	76.2%	23.8%	100.0%
	40-31	度数	94	54	148
		行の N %	63.5%	36.5%	100.0%
	30-21	度数	84	128	212
		行の N %	39.6%	60.4%	100.0%
	20-11	度数	15	43	58
		行の N %	25.9%	74.1%	100.0%
	10-1	度数	2	26	28
		行の N %	7.1%	92.9%	100.0%
0	度数	0	2	2	
	行の N %	.0%	100.0%	100.0%	
合計	度数	303	278	581	
	行の N %	52.2%	47.8%	100.0%	

Pearson のカイ2乗検定

		暫定基準 BPRS かつ(行動障害 A項目または生 活障害またはそ の両方)を満た す(新)
問08 GAF尺度	カイ2乗	108.785
	自由度	9
	有意確率	.000 ^{*、a、b}

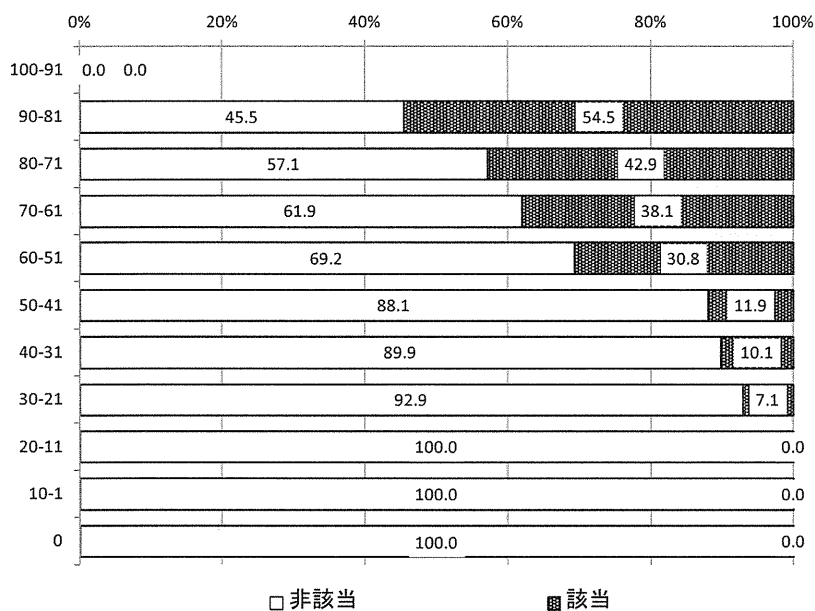
結果はそれぞれ最も内部の副表中の空でない行と列に基づいて生成されます。

*. カイ2乗検定は 0.05 水準において有意です。

a. この副表のセルの 20% 以上が5未満の期待セル度数を持ちます。カイ2乗検定結果は不正である可能性があります。

b. この副表中の最小期待セル度数は 1 未満です。カイ2乗検定結果は不正である可能性があります

図表623



図表624

		暫定基準 BPRSかつ行動障害かつ生活障害を満たさない(新)			
		非該当	該当	合計	
問08 GAF尺度	100-91	度数	0	0	0
		行の N %	.0%	.0%	.0%
	90-81	度数	5	6	11
		行の N %	45.5%	54.5%	100.0%
	80-71	度数	4	3	7
		行の N %	57.1%	42.9%	100.0%
	70-61	度数	13	8	21
		行の N %	61.9%	38.1%	100.0%
	60-51	度数	36	16	52
		行の N %	69.2%	30.8%	100.0%
	50-41	度数	37	5	42
		行の N %	88.1%	11.9%	100.0%
	40-31	度数	133	15	148
		行の N %	89.9%	10.1%	100.0%
	30-21	度数	197	15	212
		行の N %	92.9%	7.1%	100.0%
	20-11	度数	58	0	58
		行の N %	100.0%	.0%	100.0%
	10-1	度数	28	0	28
		行の N %	100.0%	.0%	100.0%
0	度数	2	0	2	
	行の N %	100.0%	.0%	100.0%	
合計	度数	513	68	581	
	行の N %	88.3%	11.7%	100.0%	

Pearson のカイ2乗検定

		暫定基準 BPRS かつ行動障害か つ生活障害を満 たさない(新)
問08 GAF尺度	カイ2乗	74.968
	自由度	9
	有意確率	.000 ^{a,b}

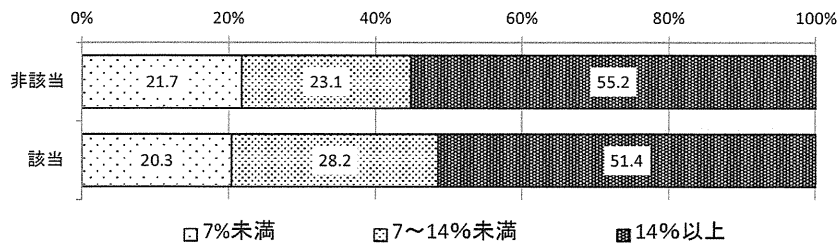
結果はそれぞれ最も内部の副表中の空でない行と列に基づいて生成されます。

*. カイ2乗検定は 0.05 水準において有意です。

a. この副表のセルの 20% 以上が5未満の期待セル度数を持ちます。カイ2乗検定結果は不正である可能性があります。

b. この副表中の最小期待セル度数は 1 未満です。カイ2乗検定結果は不正である可能性があります

図表625



図表626

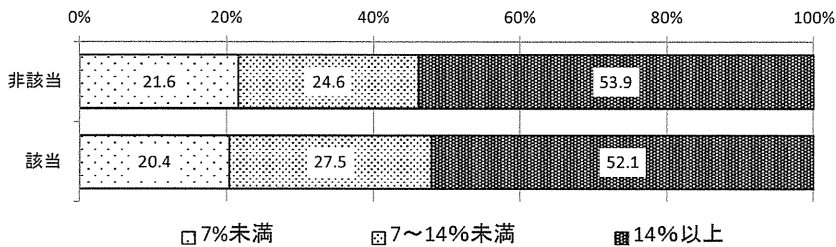
		残留率3カテゴリ				
		7%未満	7~14%未満	14%以上	合計	
暫定基準 BPRSのみ満たす(新)	非該当	度数	46	49	117	212
		行の N %	21.7%	23.1%	55.2%	100.0%
	該当	度数	72	100	182	354
		行の N %	20.3%	28.2%	51.4%	100.0%
	合計	度数	118	149	299	566
		行の N %	20.8%	26.3%	52.8%	100.0%

Pearson のカイ2乗検定

		残留率3カテゴリ
暫定基準 BPRSのみ満たす(新)	カイ2乗	1.804
	自由度	2
	有意確率	.406

結果はそれぞれ最も内部の副表中の空でない行と列に基づいて生成されます。

図表627



図表628

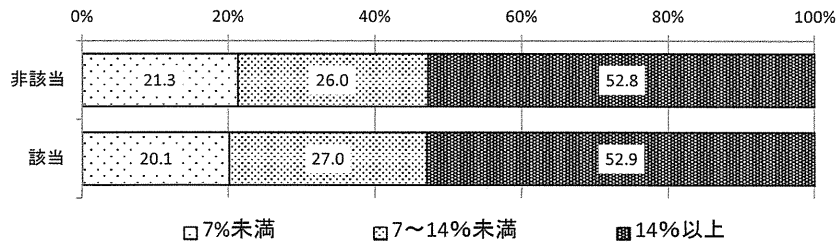
		残留率3カテゴリ				
		7%未満	7~14%未満	14%以上	合計	
暫定基準 BPRSかつ行動障害を満たす(新)	非該当	度数	50	57	125	232
		行の N %	21.6%	24.6%	53.9%	100.0%
	該当	度数	68	92	174	334
		行の N %	20.4%	27.5%	52.1%	100.0%
	合計	度数	118	149	299	566
		行の N %	20.8%	26.3%	52.8%	100.0%

Pearson のカイ2乗検定

		残留率3カテゴリ
暫定基準 BPRSかつ行動障害を満たす(新)	カイ2乗	.636
	自由度	2
	有意確率	.727

結果はそれぞれ最も内部の副表中の空でない行と列に基づいて生成されます。

図表629



図表630

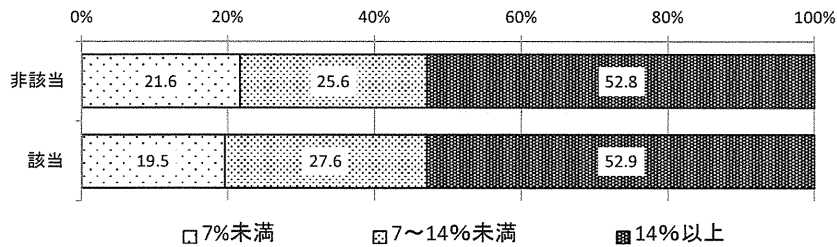
		残留率3カテゴリ				
		7%未満	7~14%未満	14%以上	合計	
暫定基準 BPRSかつ行動障害かつ生活障害を満たす(新)	非該当	度数	77	94	191	362
		行の N %	21.3%	26.0%	52.8%	100.0%
	該当	度数	41	55	108	204
		行の N %	20.1%	27.0%	52.9%	100.0%
	合計	度数	118	149	299	566
		行の N %	20.8%	26.3%	52.8%	100.0%

Pearson のカイ2乗検定

	残留率3カテゴリ	
暫定基準 BPRSかつ行動障害かつ生活障害を満たす(新)	カイ2乗	.136
	自由度	2
	有意確率	.934

結果はそれぞれ最も内部の副表中の空でない行と列に基づいて生成されます。

図表631



図表632

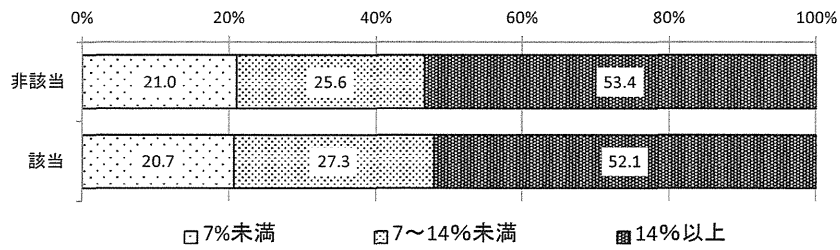
		残留率3カテゴリ				
		7%未満	7~14%未満	14%以上	合計	
暫定基準 BPRSかつ生活障害を満たす(新)	非該当	度数	77	91	188	356
		行の N %	21.6%	25.6%	52.8%	100.0%
	該当	度数	41	58	111	210
		行の N %	19.5%	27.6%	52.9%	100.0%
	合計	度数	118	149	299	566
		行の N %	20.8%	26.3%	52.8%	100.0%

Pearson のカイ2乗検定

	残留率3カテゴリ	
暫定基準 BPRSかつ生活障害を満たす(新)	カイ2乗	.493
	自由度	2
	有意確率	.781

結果はそれぞれ最も内部の副表中の空でない行と列に基づいて生成されます。

図表633



図表634

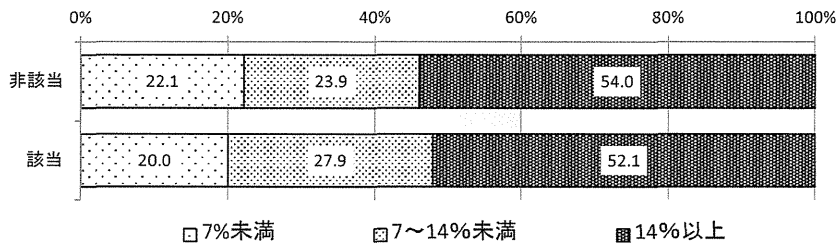
		残留率3カテゴリ				
		7%未満	7~14%未満	14%以上	合計	
暫定基準 行動障害かつ生活障害を満たす(新)	非該当	度数	68	83	173	324
		行の N %	21.0%	25.6%	53.4%	100.0%
	該当	度数	50	66	126	242
		行の N %	20.7%	27.3%	52.1%	100.0%
	合計	度数	118	149	299	566
		行の N %	20.8%	26.3%	52.8%	100.0%

Pearson のカイ2乗検定

		残留率3カテゴリ
暫定基準 行動障害かつ生活障害を満たす(新)	カイ2乗	.198
	自由度	2
	有意確率	.906

結果はそれぞれ最も内部の副表中の空でない行と列に基づいて生成されます。

図表635



図表636

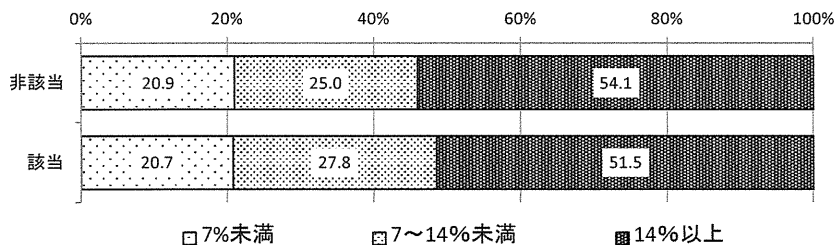
		残留率3カテゴリ				
		7%未満	7~14%未満	14%以上	合計	
暫定基準 BPRSかつ(行動障害または生活障害またはその両方)を満たす(新)	非該当	度数	50	54	122	226
		行の N %	22.1%	23.9%	54.0%	100.0%
	該当	度数	68	95	177	340
		行の N %	20.0%	27.9%	52.1%	100.0%
	合計	度数	118	149	299	566
		行の N %	20.8%	26.3%	52.8%	100.0%

Pearson のカイ2乗検定

		残留率3カテゴリ
暫定基準 BPRSかつ(行動障害または生活障害またはその両方)を満たす(新)	カイ2乗	1.234
	自由度	2
	有意確率	.540

結果はそれぞれ最も内部の副表中の空でない行と列に基づいて生成されます。

図表637



図表638

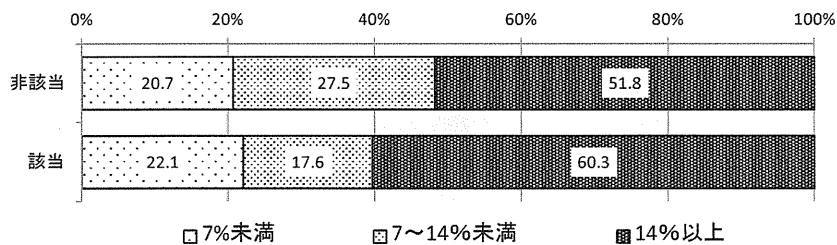
		残留率3カテゴリ				
		7%未満	7~14%未満	14%以上	合計	
暫定基準 BPRSかつ(行動障害A項目または生活障害またはその両方)を満たす(新)	非該当	度数	62	74	160	296
		行の N %	20.9%	25.0%	54.1%	100.0%
	該当	度数	56	75	139	270
		行の N %	20.7%	27.8%	51.5%	100.0%
	合計	度数	118	149	299	566
		行の N %	20.8%	26.3%	52.8%	100.0%

Pearson のカイ2乗検定

	残留率3カテゴリ	
暫定基準 BPRSかつ(行動障害A項目または生活障害またはその両方)を満たす(新)	カイ2乗	.594
	自由度	2
	有意確率	.743

結果はそれぞれ最も内部の副表中の空でない行と列に基づいて生成されます。

図表639



図表640

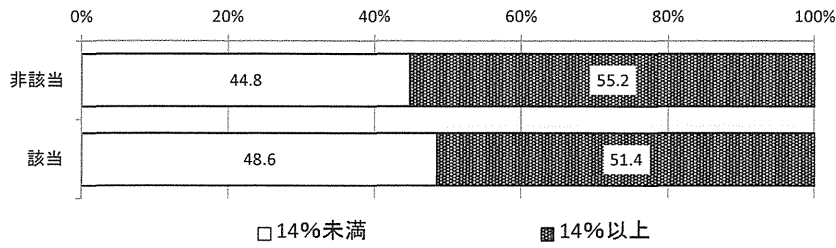
		残留率3カテゴリ				
		7%未満	7~14%未満	14%以上	合計	
暫定基準 BPRSかつ行動障害かつ生活障害を満たさない(新)	非該当	度数	103	137	258	498
		行の N %	20.7%	27.5%	51.8%	100.0%
	該当	度数	15	12	41	68
		行の N %	22.1%	17.6%	60.3%	100.0%
	合計	度数	118	149	299	566
		行の N %	20.8%	26.3%	52.8%	100.0%

Pearson のカイ2乗検定

	残留率3カテゴリ	
暫定基準 BPRSかつ行動障害かつ生活障害を満たさない(新)	カイ2乗	3.081
	自由度	2
	有意確率	.214

結果はそれぞれ最も内部の副表中の空でない行と列に基づいて生成されます。

図表641



図表642

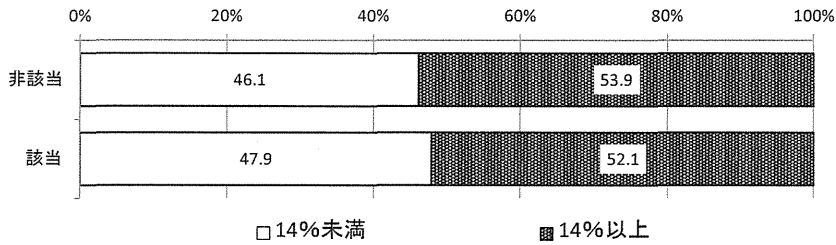
		残留率2カテゴリ(14%)			
		14%未満	14%以上	合計	
暫定基準 BPRSのみ満たす(新)	非該当	度数	95	117	212
		行のN%	44.8%	55.2%	100.0%
	該当	度数	172	182	354
		行のN%	48.6%	51.4%	100.0%
	合計	度数	267	299	566
		行のN%	47.2%	52.8%	100.0%

Pearson のカイ2乗検定

		残留率2カテゴリ(14%)
暫定基準 BPRSのみ満たす(新)	カイ2乗	.759
	自由度	1
	有意確率	.384

結果はそれぞれ最も内部の副表中の空でない行と列に基づいて生成されます。

図表643



図表644

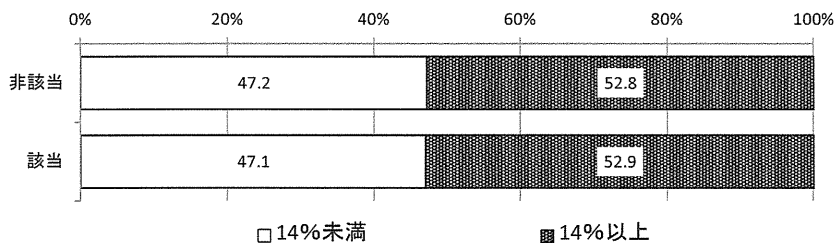
		残留率2カテゴリ(14%)			
		14%未満	14%以上	合計	
暫定基準 BPRSかつ行動障害を満たす(新)	非該当	度数	107	125	232
		行のN%	46.1%	53.9%	100.0%
	該当	度数	160	174	334
		行のN%	47.9%	52.1%	100.0%
	合計	度数	267	299	566
		行のN%	47.2%	52.8%	100.0%

Pearson のカイ2乗検定

		残留率2カテゴリ(14%)
暫定基準 BPRSかつ行動障害を満たす(新)	カイ2乗	.175
	自由度	1
	有意確率	.676

結果はそれぞれ最も内部の副表中の空でない行と列に基づいて生成されます。

図表645



図表646

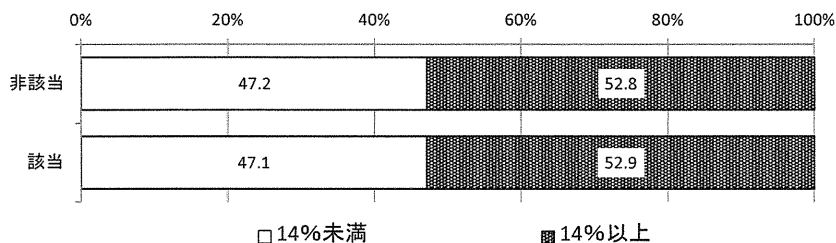
		残留率2カテゴリ(14%)			
		14%未満	14%以上	合計	
暫定基準 BPRSかつ行動障害かつ生活障害を満たす(新)	非該当	度数	171	191	362
		行の N %	47.2%	52.8%	100.0%
	該当	度数	96	108	204
		行の N %	47.1%	52.9%	100.0%
	合計	度数	267	299	566
		行の N %	47.2%	52.8%	100.0%

Pearson のカイ2乗検定

	残留率2カテゴリ (14%)	
暫定基準 BPRSかつ行動障害かつ生活障害を満たす(新)	カイ2乗	.002
	自由度	1
	有意確率	.967

結果はそれぞれ最も内部の副表中の空でない行と列に基づいて生成されます。

図表647



図表648

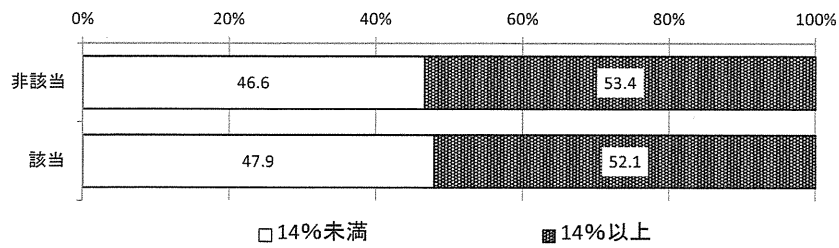
		残留率2カテゴリ(14%)			
		14%未満	14%以上	合計	
暫定基準 BPRSかつ生活障害を満たす(新)	非該当	度数	168	188	356
		行の N %	47.2%	52.8%	100.0%
	該当	度数	99	111	210
		行の N %	47.1%	52.9%	100.0%
	合計	度数	267	299	566
		行の N %	47.2%	52.8%	100.0%

Pearson のカイ2乗検定

	残留率2カテゴリ (14%)	
暫定基準 BPRSかつ生活障害を満たす(新)	カイ2乗	.000
	自由度	1
	有意確率	.991

結果はそれぞれ最も内部の副表中の空でない行と列に基づいて生成されます。

図表649



図表650

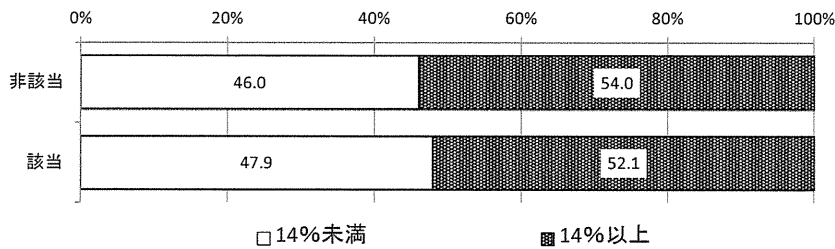
		残留率2カテゴリ(14%)			
		14%未満	14%以上	合計	
暫定基準 行動障害かつ生活障害を満たす(新)	非該当	度数	151	173	324
		行の N %	46.6%	53.4%	100.0%
	該当	度数	116	126	242
		行の N %	47.9%	52.1%	100.0%
	合計	度数	267	299	566
		行の N %	47.2%	52.8%	100.0%

Pearson のカイ2乗検定

		残留率2カテゴリ(14%)
暫定基準 行動障害かつ生活障害を満たす(新)	カイ2乗	.098
	自由度	1
	有意確率	.754

結果はそれぞれ最も内部の副表中の空でない行と列に基づいて生成されます。

図表651



図表652

		残留率2カテゴリ(14%)			
		14%未満	14%以上	合計	
暫定基準 BPRSかつ(行動障害または生活障害またはその両方)を満たす(新)	非該当	度数	104	122	226
		行の N %	46.0%	54.0%	100.0%
	該当	度数	163	177	340
		行の N %	47.9%	52.1%	100.0%
	合計	度数	267	299	566
		行の N %	47.2%	52.8%	100.0%

Pearson のカイ2乗検定

		残留率2カテゴリ(14%)
暫定基準 BPRSかつ(行動障害または生活障害またはその両方)を満たす(新)	カイ2乗	.202
	自由度	1
	有意確率	.653

結果はそれぞれ最も内部の副表中の空でない行と列に基づいて生成されます。