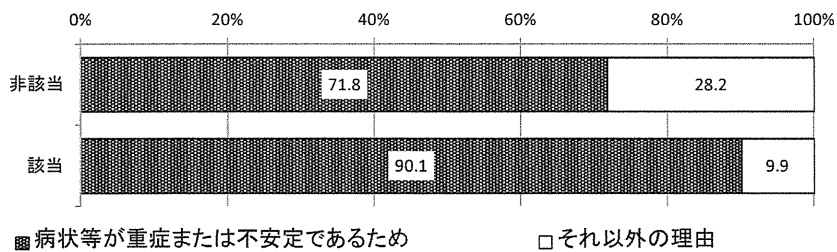


図表509



図表510

		問13 退院困難理由			
		病状等が重症または不安定であるため	それ以外の理由	合計	
暫定基準 BPRSかつ(行動障害A項目または生活障害またはその両方)を満たす(新)	非該当	度数	148	58	206
		行の N %	71.8%	28.2%	100.0%
	該当	度数	218	24	242
		行の N %	90.1%	9.9%	100.0%
	合計	度数	366	82	448
		行の N %	81.7%	18.3%	100.0%

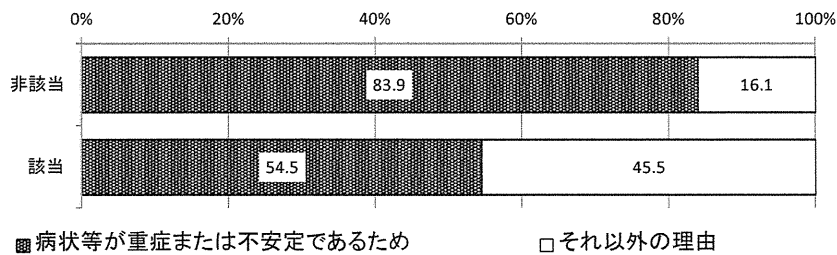
Pearson のカイ乗検定

		問13 退院困難理由
暫定基準 BPRSかつ(行動障害A項目または生活障害またはその両方)を満たす(新)	カイ乗	24.753
	自由度	1
	有意確率	.000*

結果はそれぞれ最も内部の副表中の空でない行と列に基づいて生成されます。

*. カイ乗検定は 0.05 水準において有意です。

図表511



図表512

		問13 退院困難理由			
		病状等が重症または不安定であるため	それ以外の理由	合計	
暫定基準 BPRSかつ行動障害かつ生活障害を満たさない(新)	非該当	度数	348	67	415
		行の N %	83.9%	16.1%	100.0%
	該当	度数	18	15	33
		行の N %	54.5%	45.5%	100.0%
	合計	度数	366	82	448
		行の N %	81.7%	18.3%	100.0%

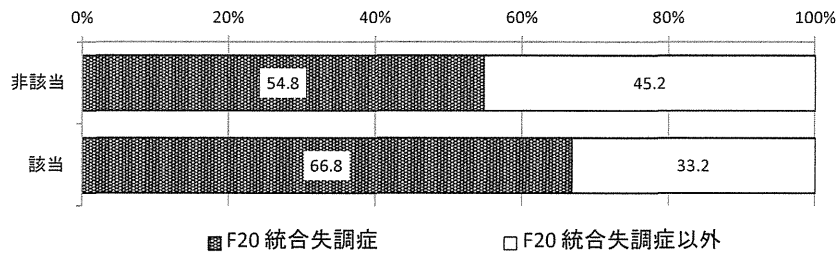
Pearson のカイ乗検定

		問13 退院困難理由
暫定基準 BPRSかつ行動障害かつ生活障害を満たさない(新)	カイ乗	17.562
	自由度	1
	有意確率	.000*

結果はそれぞれ最も内部の副表中の空でない行と列に基づいて生成されます。

*. カイ乗検定は 0.05 水準において有意です。

図表513



図表514

		主診断2群(統合失調症)			
		F20 統合失調症	F20 統合失調症以外	合計	
暫定基準 BPRSのみ満たす(新)	非該当	度数	119	98	217
		行の N %	54.8%	45.2%	100.0%
	該当	度数	243	121	364
		行の N %	66.8%	33.2%	100.0%
	合計	度数	362	219	581
		行の N %	62.3%	37.7%	100.0%

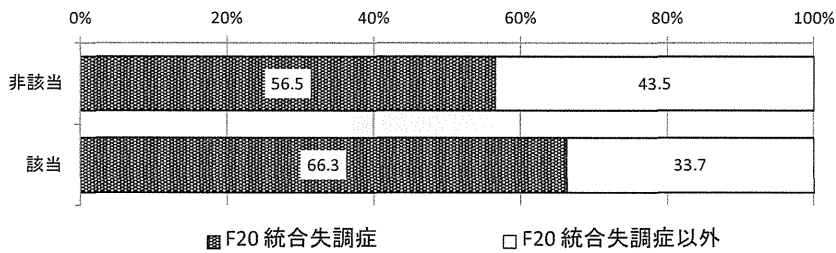
Pearson のカイ2乗検定

		主診断2群(統合失調症)
暫定基準 BPRSのみ満たす(新)	カイ2乗	8.224
	自由度	1
	有意確率	.004*

結果はそれぞれ最も内部の副表中の空でない行と列に基づいて生成されます。

*. カイ2乗検定は 0.05 水準において有意です。

図表515



図表516

		主診断2群(統合失調症)			
		F20 統合失調症	F20 統合失調症以外	合計	
暫定基準 BPRSかつ行動障害を満たす(新)	非該当	度数	134	103	237
		行の N %	56.5%	43.5%	100.0%
	該当	度数	228	116	344
		行の N %	66.3%	33.7%	100.0%
	合計	度数	362	219	581
		行の N %	62.3%	37.7%	100.0%

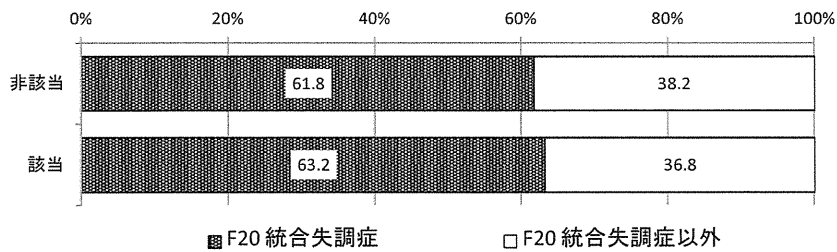
Pearson のカイ2乗検定

		主診断2群(統合失調症)
暫定基準 BPRSかつ行動障害を満たす(新)	カイ2乗	5.667
	自由度	1
	有意確率	.017*

結果はそれぞれ最も内部の副表中の空でない行と列に基づいて生成されます。

*. カイ2乗検定は 0.05 水準において有意です。

図表517



図表518

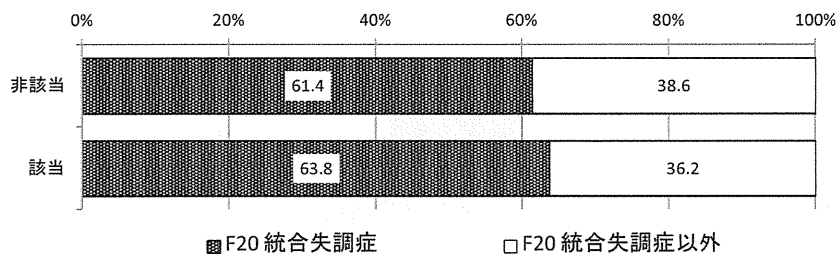
		主診断2群(統合失調症)			
		F20 統合失調症	F20 統合失調症以外	合計	
暫定基準 BPRSかつ行動障害かつ生活障害を満たす(新)	非該当	度数	228	141	369
		行の N %	61.8%	38.2%	100.0%
	該当	度数	134	78	212
		行の N %	63.2%	36.8%	100.0%
	合計	度数	362	219	581
		行の N %	62.3%	37.7%	100.0%

Pearson のカイ2乗検定

	主診断2群(統合失調症)	
暫定基準 BPRSかつ行動障害かつ生活障害を満たす(新)	カイ2乗	.115
	自由度	1
	有意確率	.734

結果はそれぞれ最も内部の副表中の空でない行と列に基づいて生成されます。

図表519



図表520

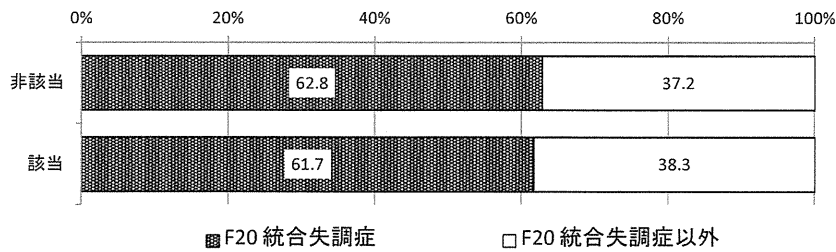
		主診断2群(統合失調症)			
		F20 統合失調症	F20 統合失調症以外	合計	
暫定基準 BPRSかつ生活障害を満たす(新)	非該当	度数	223	140	363
		行の N %	61.4%	38.6%	100.0%
	該当	度数	139	79	218
		行の N %	63.8%	36.2%	100.0%
	合計	度数	362	219	581
		行の N %	62.3%	37.7%	100.0%

Pearson のカイ2乗検定

	主診断2群(統合失調症)	
暫定基準 BPRSかつ生活障害を満たす(新)	カイ2乗	.315
	自由度	1
	有意確率	.575

結果はそれぞれ最も内部の副表中の空でない行と列に基づいて生成されます。

図表521



図表522

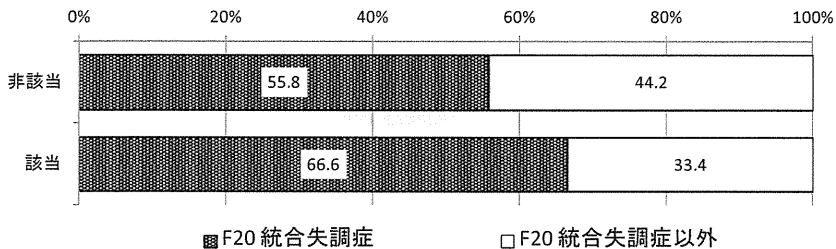
		主診断2群(統合失調症)			
		F20 統合失調症	F20 統合失調症以外	合計	
暫定基準 行動障害かつ生活障害を満たす(新)	非該当	度数	206	122	328
		行の N %	62.8%	37.2%	100.0%
	該当	度数	156	97	253
		行の N %	61.7%	38.3%	100.0%
	合計	度数	362	219	581
		行の N %	62.3%	37.7%	100.0%

Pearson のカイ2乗検定

		主診断2群(統合失調症)
暫定基準 行動障害かつ生活障害を満たす(新)	カイ2乗	.080
	自由度	1
	有意確率	.778

結果はそれぞれ最も内部の副表中の空でない行と列に基づいて生成されます。

図表523



図表524

		主診断2群(統合失調症)			
		F20 統合失調症	F20 統合失調症以外	合計	
暫定基準 BPRSかつ(行動障害または生活障害またはその両方)を満たす(新)	非該当	度数	129	102	231
		行の N %	55.8%	44.2%	100.0%
	該当	度数	233	117	350
		行の N %	66.6%	33.4%	100.0%
	合計	度数	362	219	581
		行の N %	62.3%	37.7%	100.0%

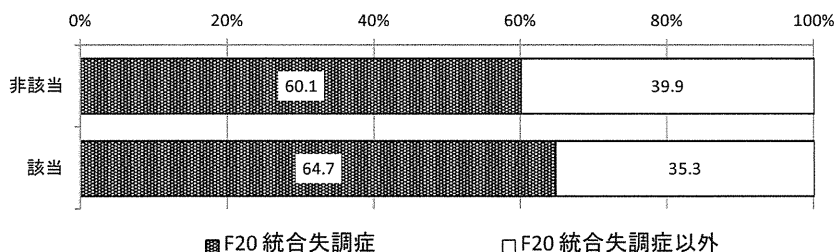
Pearson のカイ2乗検定

		主診断2群(統合失調症)
暫定基準 BPRSかつ(行動障害または生活障害またはその両方)を満たす(新)	カイ2乗	6.818
	自由度	1
	有意確率	.009*

結果はそれぞれ最も内部の副表中の空でない行と列に基づいて生成されます。

*. カイ2乗検定は 0.05 水準において有意です。

図表525



図表526

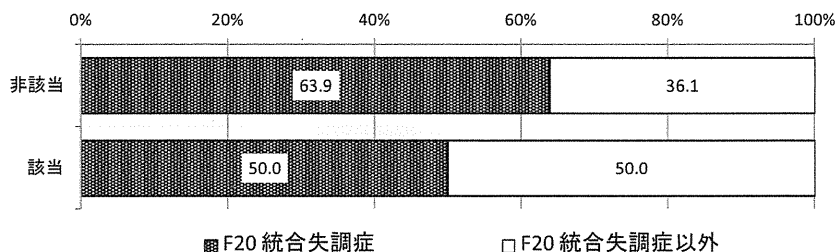
		主診断2群(統合失調症)			
		F20 統合失調症	F20 統合失調症以外	合計	
暫定基準 BPRSかつ(行動障害A項目または生活障害またはその両方)を満たす(新)	非該当	度数	182	121	303
		行の N %	60.1%	39.9%	100.0%
	該当	度数	180	98	278
		行の N %	64.7%	35.3%	100.0%
	合計	度数	362	219	581
		行の N %	62.3%	37.7%	100.0%

Pearson のカイ乗検定

	主診断2群(統合失調症)
暫定基準 BPRSかつ(行動障害A項目または生活障害またはその両方)を満たす(新)	カイ乗
	1.353
	自由度
	1
	有意確率
	.245

結果はそれぞれ最も内部の副表中の空でない行と列に基づいて生成されます。

図表527



図表528

		主診断2群(統合失調症)			
		F20 統合失調症	F20 統合失調症以外	合計	
暫定基準 BPRSかつ行動障害かつ生活障害を満たさない(新)	非該当	度数	328	185	513
		行の N %	63.9%	36.1%	100.0%
	該当	度数	34	34	68
		行の N %	50.0%	50.0%	100.0%
	合計	度数	362	219	581
		行の N %	62.3%	37.7%	100.0%

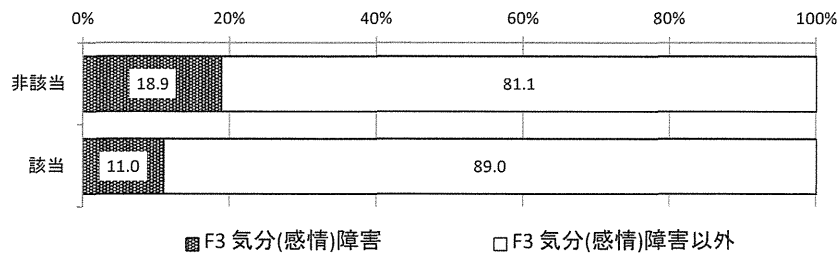
Pearson のカイ乗検定

	主診断2群(統合失調症)
暫定基準 BPRSかつ行動障害かつ生活障害を満たさない(新)	カイ乗
	4.966
	自由度
	1
	有意確率
	.026*

結果はそれぞれ最も内部の副表中の空でない行と列に基づいて生成されます。

*. カイ乗検定は 0.05 水準において有意です。

図表529



図表530

		主診断2群(気分障害)			
		F3 気分(感情)障害	F3 気分(感情)障害以外	合計	
暫定基準 BPRSのみ満たす(新)	非該当	度数	41	176	217
		行の N %	18.9%	81.1%	100.0%
	該当	度数	40	324	364
		行の N %	11.0%	89.0%	100.0%
	合計	度数	81	500	581
		行の N %	13.9%	86.1%	100.0%

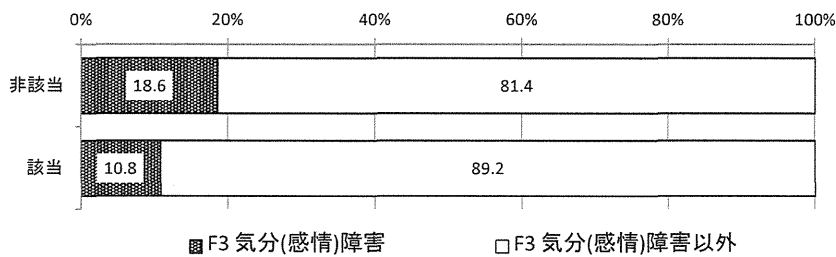
Pearson のカイ2乗検定

		主診断2群(気分障害)
暫定基準 BPRSのみ満たす(新)	カイ2乗	7.081
	自由度	1
	有意確率	.008*

結果はそれぞれ最も内部の副表中の空でない行と列に基づいて生成されます。

*. カイ2乗検定は 0.05 水準において有意です。

図表531



図表532

		主診断2群(気分障害)			
		F3 気分(感情)障害	F3 気分(感情)障害以外	合計	
暫定基準 BPRSかつ行動障害を満たす(新)	非該当	度数	44	193	237
		行の N %	18.6%	81.4%	100.0%
	該当	度数	37	307	344
		行の N %	10.8%	89.2%	100.0%
	合計	度数	81	500	581
		行の N %	13.9%	86.1%	100.0%

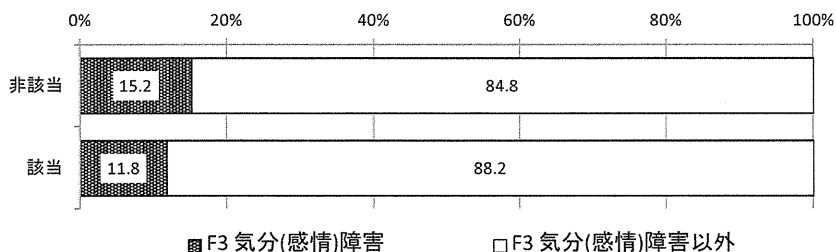
Pearson のカイ2乗検定

		主診断2群(気分障害)
暫定基準 BPRSかつ行動障害を満たす(新)	カイ2乗	7.133
	自由度	1
	有意確率	.008*

結果はそれぞれ最も内部の副表中の空でない行と列に基づいて生成されます。

*. カイ2乗検定は 0.05 水準において有意です。

図表533



図表534

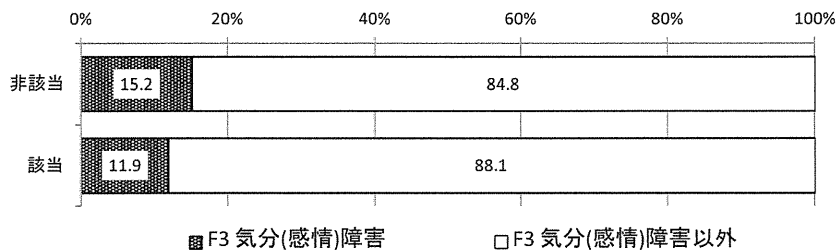
		主診断2群(気分障害)			
		F3 気分(感情)障害	F3 気分(感情)障害以外	合計	
暫定基準 BPRSかつ行動障害かつ生活障害を満たす(新)	非該当	度数	56	313	369
		行の N %	15.2%	84.8%	100.0%
	該当	度数	25	187	212
		行の N %	11.8%	88.2%	100.0%
	合計	度数	81	500	581
		行の N %	13.9%	86.1%	100.0%

Pearson のカイ2乗検定

		主診断2群(気分障害)
暫定基準 BPRSかつ行動障害かつ生活障害を満たす(新)	カイ2乗	1.285
	自由度	1
	有意確率	.257

結果はそれぞれ最も内部の副表中の空でない行と列に基づいて生成されます。

図表535



図表536

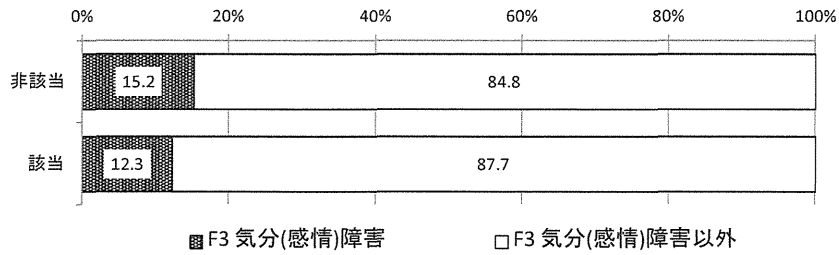
		主診断2群(気分障害)			
		F3 気分(感情)障害	F3 気分(感情)障害以外	合計	
暫定基準 BPRSかつ生活障害を満たす(新)	非該当	度数	55	308	363
		行の N %	15.2%	84.8%	100.0%
	該当	度数	26	192	218
		行の N %	11.9%	88.1%	100.0%
	合計	度数	81	500	581
		行の N %	13.9%	86.1%	100.0%

Pearson のカイ2乗検定

		主診断2群(気分障害)
暫定基準 BPRSかつ生活障害を満たす(新)	カイ2乗	1.181
	自由度	1
	有意確率	.277

結果はそれぞれ最も内部の副表中の空でない行と列に基づいて生成されます。

図表537



図表538

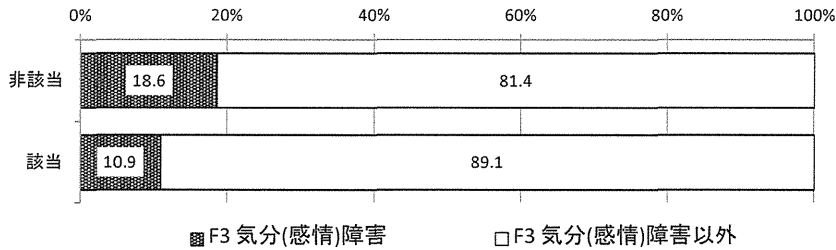
		主診断2群(気分障害)			
		F3 気分(感情)障害	F3 気分(感情)障害以外	合計	
暫定基準 行動障害かつ生活障害を満たす(新)	非該当	度数	50	278	328
		行の N %	15.2%	84.8%	100.0%
	該当	度数	31	222	253
		行の N %	12.3%	87.7%	100.0%
	合計	度数	81	500	581
		行の N %	13.9%	86.1%	100.0%

Pearson のカイ2乗検定

		主診断2群(気分障害)
暫定基準 行動障害かつ生活障害を満たす(新)	カイ2乗	1.065
	自由度	1
	有意確率	.302

結果はそれぞれ最も内部の副表中の空でない行と列に基づいて生成されます。

図表539



図表540

		主診断2群(気分障害)			
		F3 気分(感情)障害	F3 気分(感情)障害以外	合計	
暫定基準 BPRSかつ(行動障害または生活障害またはその両方)を満たす(新)	非該当	度数	43	188	231
		行の N %	18.6%	81.4%	100.0%
	該当	度数	38	312	350
		行の N %	10.9%	89.1%	100.0%
	合計	度数	81	500	581
		行の N %	13.9%	86.1%	100.0%

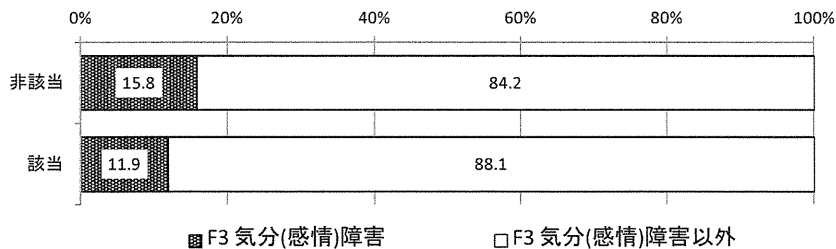
Pearson のカイ2乗検定

		主診断2群(気分障害)
暫定基準 BPRSかつ(行動障害または生活障害またはその両方)を満たす(新)	カイ2乗	6.980
	自由度	1
	有意確率	.008*

結果はそれぞれ最も内部の副表中の空でない行と列に基づいて生成されます。

*. カイ2乗検定は 0.05 水準において有意です。

図表541



図表542

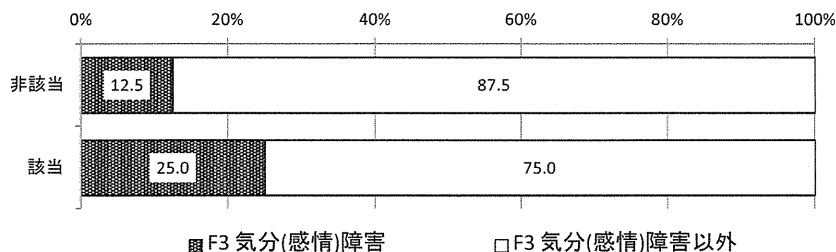
		主診断2群(気分障害)			
		F3 気分(感情)障害	F3 気分(感情)障害以外	合計	
暫定基準 BPRSかつ(行動障害A項目または生活障害またはその両方)を満たす(新)	非該当	度数	48	255	303
		行の N %	15.8%	84.2%	100.0%
	該当	度数	33	245	278
		行の N %	11.9%	88.1%	100.0%
	合計	度数	81	500	581
		行の N %	13.9%	86.1%	100.0%

Pearson のカイ2乗検定

	主診断2群(気分障害)
暫定基準 BPRSかつ(行動障害A項目または生活障害またはその両方)を満たす(新)	カイ2乗
	自由度
	有意確率

結果はそれぞれ最も内部の副表中の空でない行と列に基づいて生成されます。

図表543



図表544

		主診断2群(気分障害)			
		F3 気分(感情)障害	F3 気分(感情)障害以外	合計	
暫定基準 BPRSかつ行動障害かつ生活障害を満たさない(新)	非該当	度数	64	449	513
		行の N %	12.5%	87.5%	100.0%
	該当	度数	17	51	68
		行の N %	25.0%	75.0%	100.0%
	合計	度数	81	500	581
		行の N %	13.9%	86.1%	100.0%

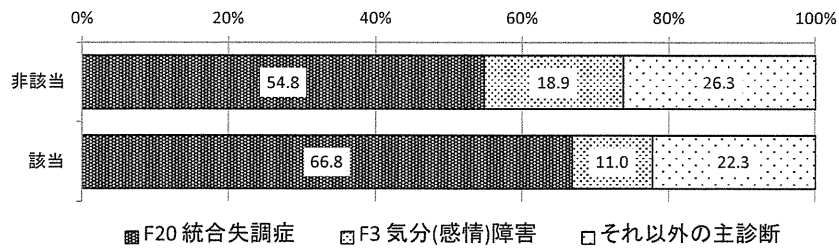
Pearson のカイ2乗検定

	主診断2群(気分障害)
暫定基準 BPRSかつ行動障害かつ生活障害を満たさない(新)	カイ2乗
	自由度
	有意確率

結果はそれぞれ最も内部の副表中の空でない行と列に基づいて生成されます。

*. カイ2乗検定は 0.05 水準において有意です。

図表545



図表546

		主診断3群				
		F20 統合失調症	F3 気分(感情)障害	それ以外の主診断	合計	
暫定基準 BPRSのみ満たす(新)	非該当	度数	119	41	57	217
		行の N %	54.8%	18.9%	26.3%	100.0%
	該当	度数	243	40	81	364
		行の N %	66.8%	11.0%	22.3%	100.0%
	合計	度数	362	81	138	581
		行の N %	62.3%	13.9%	23.8%	100.0%

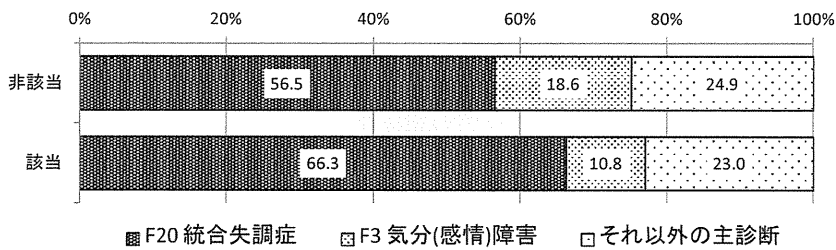
Pearson のカイ2乗検定

		主診断3群
暫定基準 BPRSのみ満たす(新)	カイ2乗	10.116
	自由度	2
	有意確率	.006*

結果はそれぞれ最も内部の副表中の空でない行と列に基づいて生成されます。

*. カイ2乗検定は 0.05 水準において有意です。

図表547



図表548

		主診断3群				
		F20 統合失調症	F3 気分(感情)障害	それ以外の主診断	合計	
暫定基準 BPRSかつ行動障害を満たす(新)	非該当	度数	134	44	59	237
		行の N %	56.5%	18.6%	24.9%	100.0%
	該当	度数	228	37	79	344
		行の N %	66.3%	10.8%	23.0%	100.0%
	合計	度数	362	81	138	581
		行の N %	62.3%	13.9%	23.8%	100.0%

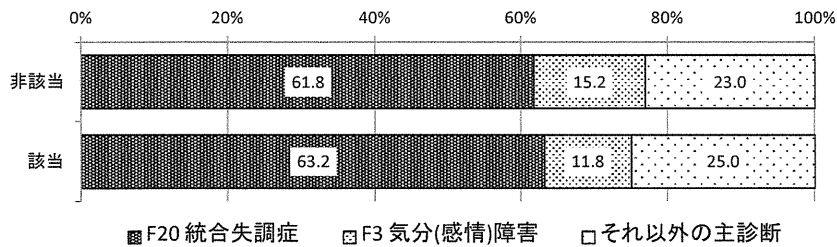
Pearson のカイ2乗検定

		主診断3群
暫定基準 BPRSかつ行動障害を満たす(新)	カイ2乗	8.495
	自由度	2
	有意確率	.014*

結果はそれぞれ最も内部の副表中の空でない行と列に基づいて生成されます。

*. カイ2乗検定は 0.05 水準において有意です。

図表549



図表550

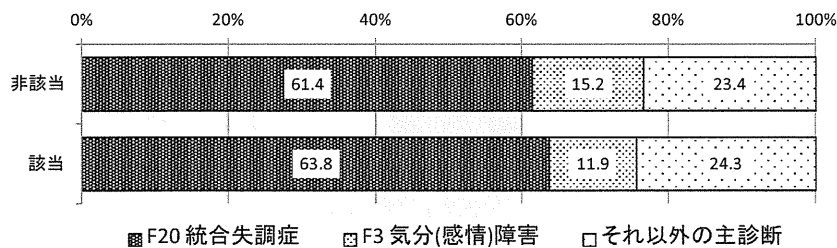
		主診断3群			合計	
		F20 統合失調症	F3 気分(感情)障害	それ以外の主診断		
暫定基準 BPRSかつ行動障害かつ生活障害を満たす(新)	非該当	度数	228	56	85	369
		行の N %	61.8%	15.2%	23.0%	100.0%
	該当	度数	134	25	53	212
		行の N %	63.2%	11.8%	25.0%	100.0%
	合計	度数	362	81	138	581
		行の N %	62.3%	13.9%	23.8%	100.0%

Pearson のカイ2乗検定

	主診断3群	
暫定基準 BPRSかつ行動障害かつ生活障害を満たす(新)	カイ2乗	1.368
	自由度	2
	有意確率	.505

結果はそれぞれ最も内部の副表中の空でない行と列に基づいて生成されます。

図表551



図表552

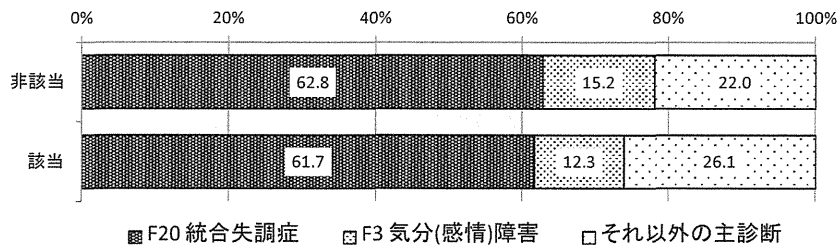
		主診断3群			合計	
		F20 統合失調症	F3 気分(感情)障害	それ以外の主診断		
暫定基準 BPRSかつ生活障害を満たす(新)	非該当	度数	223	55	85	363
		行の N %	61.4%	15.2%	23.4%	100.0%
	該当	度数	139	26	53	218
		行の N %	63.8%	11.9%	24.3%	100.0%
	合計	度数	362	81	138	581
		行の N %	62.3%	13.9%	23.8%	100.0%

Pearson のカイ2乗検定

	主診断3群	
暫定基準 BPRSかつ生活障害を満たす(新)	カイ2乗	1.181
	自由度	2
	有意確率	.554

結果はそれぞれ最も内部の副表中の空でない行と列に基づいて生成されます。

図表553



図表554

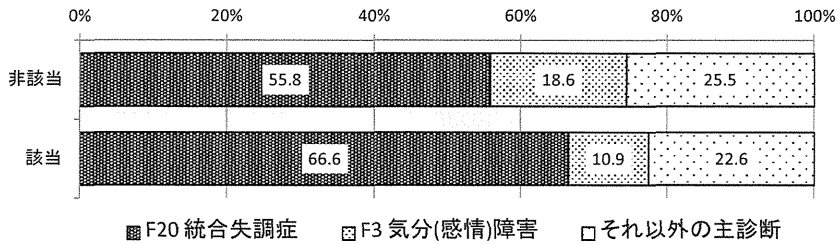
		主診断3群				
		F20 統合失調症	F3 気分(感情)障害	それ以外の主診断	合計	
暫定基準 行動障害かつ生活障害を満たす(新)	非該当	度数	206	50	72	328
		行の N %	62.8%	15.2%	22.0%	100.0%
	該当	度数	156	31	66	253
		行の N %	61.7%	12.3%	26.1%	100.0%
	合計	度数	362	81	138	581
		行の N %	62.3%	13.9%	23.8%	100.0%

Pearson のカイ2乗検定

	主診断3群	
暫定基準 行動障害かつ生活障害を満たす(新)	カイ2乗	1.975
	自由度	2
	有意確率	.372

結果はそれぞれ最も内部の副表中の空でない行と列に基づいて生成されます。

図表555



図表556

		主診断3群				
		F20 統合失調症	F3 気分(感情)障害	それ以外の主診断	合計	
暫定基準 BPRSかつ(行動障害または生活障害またはその両方)を満たす(新)	非該当	度数	129	43	59	231
		行の N %	55.8%	18.6%	25.5%	100.0%
	該当	度数	233	38	79	350
		行の N %	66.6%	10.9%	22.6%	100.0%
	合計	度数	362	81	138	581
		行の N %	62.3%	13.9%	23.8%	100.0%

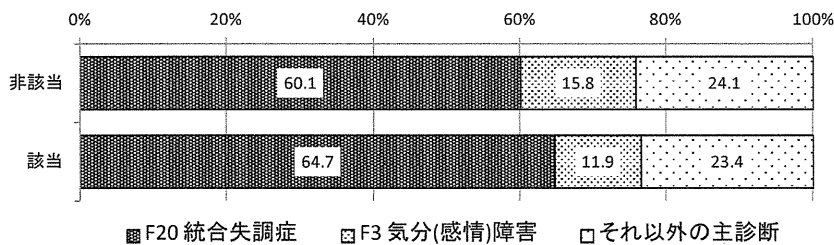
Pearson のカイ2乗検定

	主診断3群	
暫定基準 BPRSかつ(行動障害または生活障害またはその両方)を満たす(新)	カイ2乗	9.094
	自由度	2
	有意確率	.011*

結果はそれぞれ最も内部の副表中の空でない行と列に基づいて生成されます。

*. カイ2乗検定は 0.05 水準において有意です。

図表557



図表558

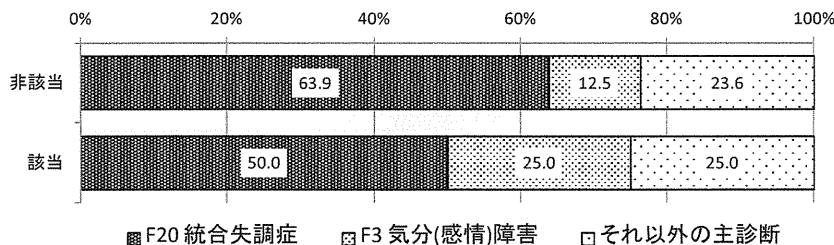
		主診断3群				
		F20 統合失調症	F3 気分(感情)障害	それ以外の主診断	合計	
暫定基準 BPRSかつ(行動障害A項目または生活障害またはその両方)を満たす(新)	非該当	度数	182	48	73	303
		行の N %	60.1%	15.8%	24.1%	100.0%
	該当	度数	180	33	65	278
		行の N %	64.7%	11.9%	23.4%	100.0%
	合計	度数	362	81	138	581
		行の N %	62.3%	13.9%	23.8%	100.0%

Pearson のカイ2乗検定

	主診断3群	
暫定基準 BPRSかつ(行動障害A項目または生活障害またはその両方)を満たす(新)	カイ2乗	2.181
	自由度	2
	有意確率	.336

結果はそれぞれ最も内部の副表中の空でない行と列に基づいて生成されます。

図表559



図表560

		主診断3群				
		F20 統合失調症	F3 気分(感情)障害	それ以外の主診断	合計	
暫定基準 BPRSかつ行動障害かつ生活障害を満たさない(新)	非該当	度数	328	64	121	513
		行の N %	63.9%	12.5%	23.6%	100.0%
	該当	度数	34	17	17	68
		行の N %	50.0%	25.0%	25.0%	100.0%
	合計	度数	362	81	138	581
		行の N %	62.3%	13.9%	23.8%	100.0%

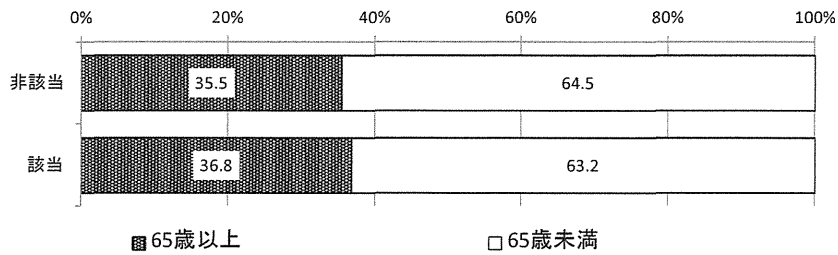
Pearson のカイ2乗検定

	主診断3群	
暫定基準 BPRSかつ行動障害かつ生活障害を満たさない(新)	カイ2乗	8.678
	自由度	2
	有意確率	.013*

結果はそれぞれ最も内部の副表中の空でない行と列に基づいて生成されます。

*. カイ2乗検定は 0.05 水準において有意です。

図表561



図表562

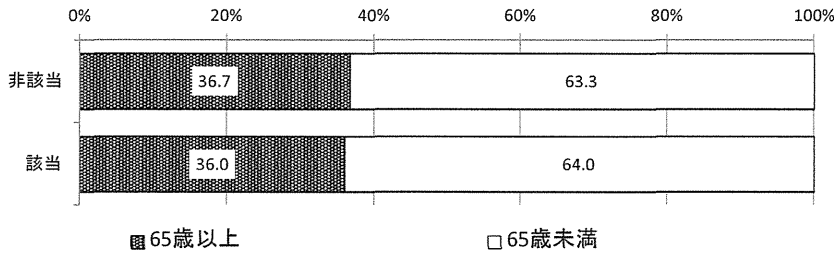
		年齢2群			
		65歳以上	65歳未満	合計	
暫定基準 BPRSのみ満たす(新)	非該当	度数	77	140	217
		行のN%	35.5%	64.5%	100.0%
	該当	度数	134	230	364
		行のN%	36.8%	63.2%	100.0%
	合計	度数	211	370	581
		行のN%	36.3%	63.7%	100.0%

Pearson のカイ2乗検定

		年齢2群
暫定基準 BPRSのみ満たす(新)	カイ2乗	.104
	自由度	1
	有意確率	.747

結果はそれぞれ最も内部の副表中の空でない行と列に基づいて生成されます。

図表563



図表564

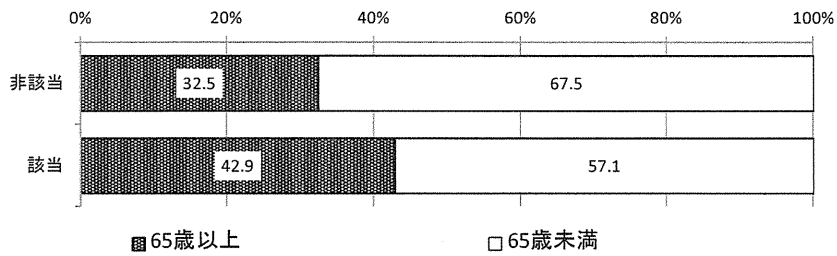
		年齢2群			
		65歳以上	65歳未満	合計	
暫定基準 BPRSかつ行動障害を満たす(新)	非該当	度数	87	150	237
		行のN%	36.7%	63.3%	100.0%
	該当	度数	124	220	344
		行のN%	36.0%	64.0%	100.0%
	合計	度数	211	370	581
		行のN%	36.3%	63.7%	100.0%

Pearson のカイ2乗検定

		年齢2群
暫定基準 BPRSかつ行動障害を満たす(新)	カイ2乗	.027
	自由度	1
	有意確率	.870

結果はそれぞれ最も内部の副表中の空でない行と列に基づいて生成されます。

図表565



図表566

		年齢2群			
		65歳以上	65歳未満	合計	
暫定基準 BPRSかつ行動障害かつ生活障害を満たす(新)	非該当	度数	120	249	369
		行の N %	32.5%	67.5%	100.0%
	該当	度数	91	121	212
		行の N %	42.9%	57.1%	100.0%
	合計	度数	211	370	581
		行の N %	36.3%	63.7%	100.0%

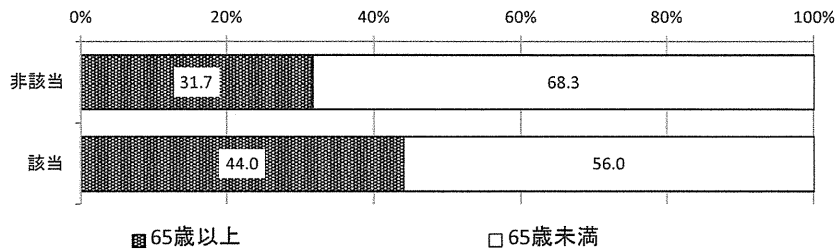
Pearson のカイ2乗検定

		年齢2群
暫定基準 BPRSかつ行動障害かつ生活障害を満たす(新)	カイ2乗	6.302
	自由度	1
	有意確率	.012*

結果はそれぞれ最も内部の副表中の空でない行と列に基づいて生成されます。

*. カイ2乗検定は 0.05 水準において有意です。

図表567



図表568

		年齢2群			
		65歳以上	65歳未満	合計	
暫定基準 BPRSかつ生活障害を満たす(新)	非該当	度数	115	248	363
		行の N %	31.7%	68.3%	100.0%
	該当	度数	96	122	218
		行の N %	44.0%	56.0%	100.0%
	合計	度数	211	370	581
		行の N %	36.3%	63.7%	100.0%

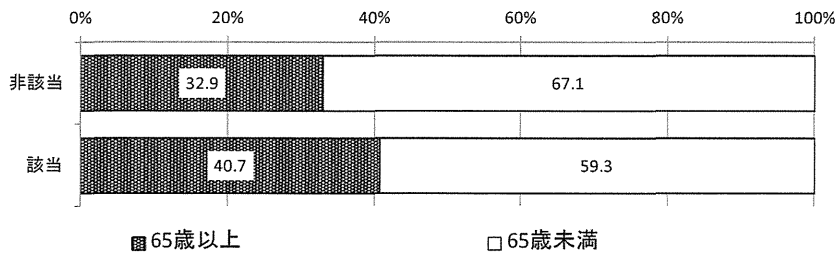
Pearson のカイ2乗検定

		年齢2群
暫定基準 BPRSかつ生活障害を満たす(新)	カイ2乗	8.991
	自由度	1
	有意確率	.003*

結果はそれぞれ最も内部の副表中の空でない行と列に基づいて生成されます。

*. カイ2乗検定は 0.05 水準において有意です。

図表569



図表570

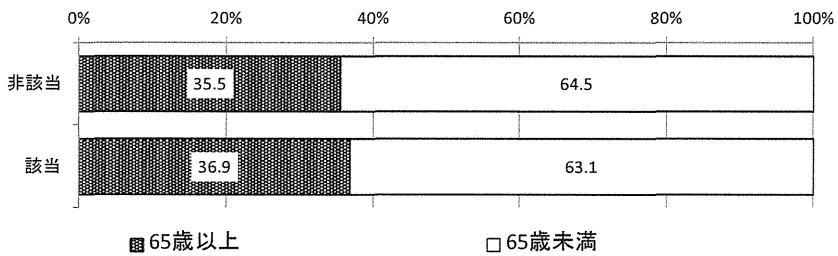
		年齢2群			
		65歳以上	65歳未満	合計	
暫定基準 行動障害かつ生活障害を満たす(新)	非該当	度数	108	220	328
		行のN%	32.9%	67.1%	100.0%
	該当	度数	103	150	253
		行のN%	40.7%	59.3%	100.0%
	合計	度数	211	370	581
		行のN%	36.3%	63.7%	100.0%

Pearson のカイ2乗検定

		年齢2群
暫定基準 行動障害かつ生活障害を満たす(新)	カイ2乗	3.743
	自由度	1
	有意確率	.053

結果はそれぞれ最も内部の副表中の空でない行と列に基づいて生成されます。

図表571



図表572

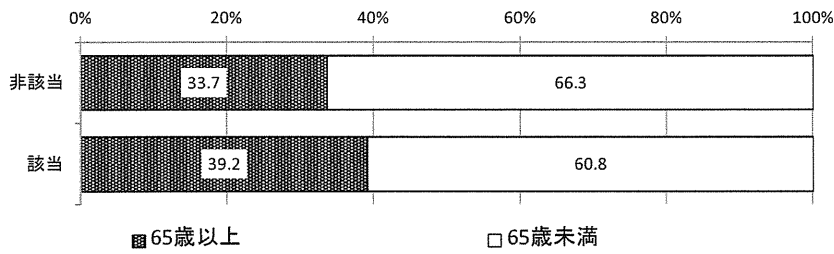
		年齢2群			
		65歳以上	65歳未満	合計	
暫定基準 BPRSかつ(行動障害または生活障害またはその両方)を満たす(新)	非該当	度数	82	149	231
		行のN%	35.5%	64.5%	100.0%
	該当	度数	129	221	350
		行のN%	36.9%	63.1%	100.0%
	合計	度数	211	370	581
		行のN%	36.3%	63.7%	100.0%

Pearson のカイ2乗検定

		年齢2群
暫定基準 BPRSかつ(行動障害または生活障害またはその両方)を満たす(新)	カイ2乗	.111
	自由度	1
	有意確率	.739

結果はそれぞれ最も内部の副表中の空でない行と列に基づいて生成されます。

図表573



図表574

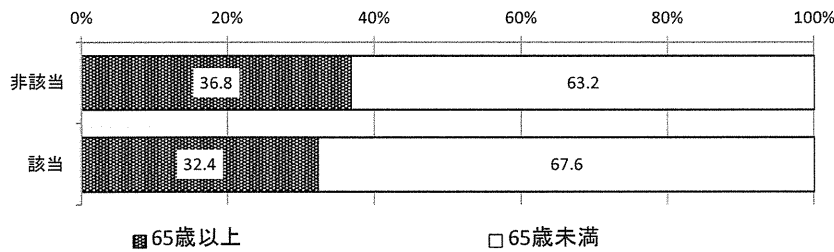
		年齢2群			
		65歳以上	65歳未満	合計	
暫定基準 BPRSかつ(行動障害A項目または生活障害またはその両方)を満たす(新)	非該当	度数	102	201	303
		行の N %	33.7%	66.3%	100.0%
	該当	度数	109	169	278
		行の N %	39.2%	60.8%	100.0%
	合計	度数	211	370	581
		行の N %	36.3%	63.7%	100.0%

Pearson のカイ2乗検定

	年齢2群	
暫定基準 BPRSかつ(行動障害A項目または生活障害またはその両方)を満たす(新)	カイ2乗	1.928
	自由度	1
	有意確率	.165

結果はそれぞれ最も内部の副表中の空でない行と列に基づいて生成されます。

図表575



図表576

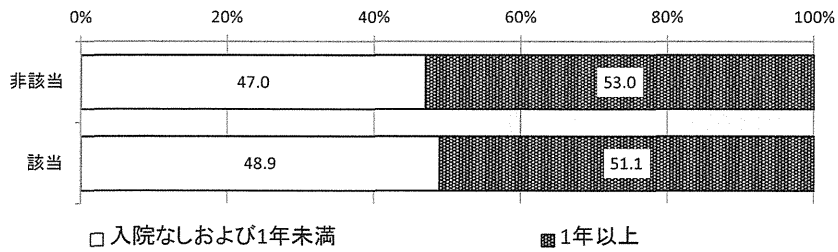
		年齢2群			
		65歳以上	65歳未満	合計	
暫定基準 BPRSかつ行動障害かつ生活障害を満たさない(新)	非該当	度数	189	324	513
		行の N %	36.8%	63.2%	100.0%
	該当	度数	22	46	68
		行の N %	32.4%	67.6%	100.0%
	合計	度数	211	370	581
		行の N %	36.3%	63.7%	100.0%

Pearson のカイ2乗検定

	年齢2群	
暫定基準 BPRSかつ行動障害かつ生活障害を満たさない(新)	カイ2乗	.523
	自由度	1
	有意確率	.469

結果はそれぞれ最も内部の副表中の空でない行と列に基づいて生成されます。

図表577



図表578

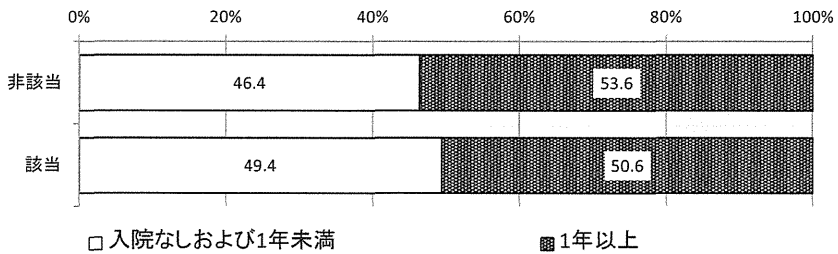
		過去入院歴2群			
		入院なしおよび1年未満	1年以上	合計	
暫定基準 BPRSのみ満たす(新)	非該当	度数	102	115	217
		行の N %	47.0%	53.0%	100.0%
	該当	度数	178	186	364
		行の N %	48.9%	51.1%	100.0%
	合計	度数	280	301	581
		行の N %	48.2%	51.8%	100.0%

Pearson のカイ2乗検定

		過去入院歴2群
暫定基準 BPRSのみ満たす(新)	カイ2乗	.196
	自由度	1
	有意確率	.658

結果はそれぞれ最も内部の副表中の空でない行と列に基づいて生成されます。

図表579



図表580

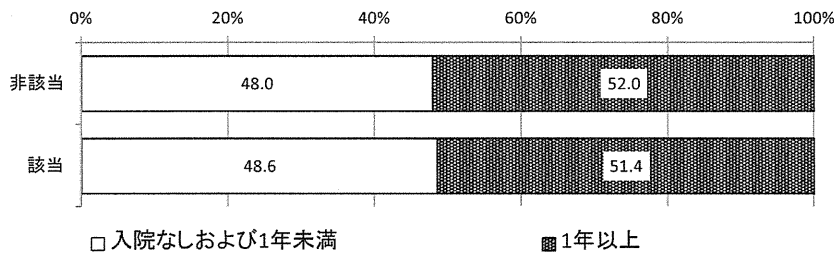
		過去入院歴2群			
		入院なしおよび1年未満	1年以上	合計	
暫定基準 BPRSかつ行動障害を満たす(新)	非該当	度数	110	127	237
		行の N %	46.4%	53.6%	100.0%
	該当	度数	170	174	344
		行の N %	49.4%	50.6%	100.0%
	合計	度数	280	301	581
		行の N %	48.2%	51.8%	100.0%

Pearson のカイ2乗検定

		過去入院歴2群
暫定基準 BPRSかつ行動障害を満たす(新)	カイ2乗	.508
	自由度	1
	有意確率	.476

結果はそれぞれ最も内部の副表中の空でない行と列に基づいて生成されます。

図表581



図表582

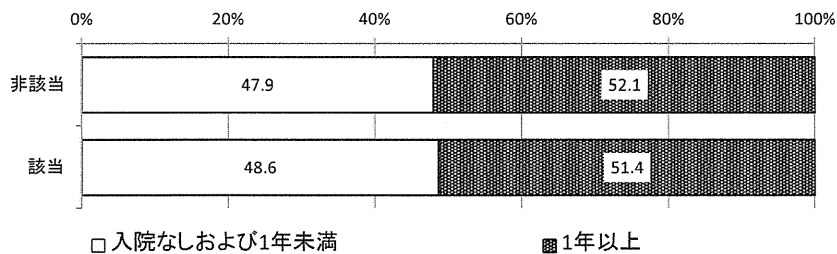
		過去入院歴2群			
		入院なしおよび1年未満	1年以上	合計	
暫定基準 BPRSかつ行動障害かつ生活障害を満たす(新)	非該当	度数	177	192	369
		行の N %	48.0%	52.0%	100.0%
	該当	度数	103	109	212
		行の N %	48.6%	51.4%	100.0%
	合計	度数	280	301	581
		行の N %	48.2%	51.8%	100.0%

Pearson のカイ2乗検定

	過去入院歴2群	
暫定基準 BPRSかつ行動障害かつ生活障害を満たす(新)	カイ2乗	.021
	自由度	1
	有意確率	.886

結果はそれぞれ最も内部の副表中の空でない行と列に基づいて生成されます。

図表583



図表584

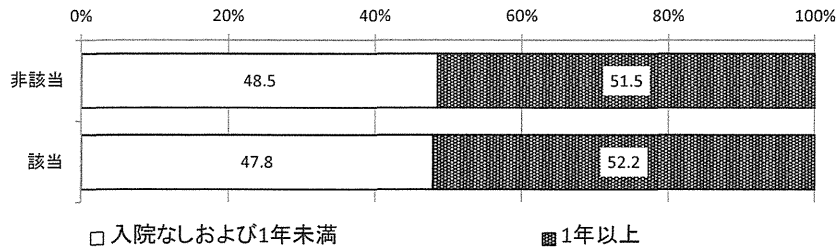
		過去入院歴2群			
		入院なしおよび1年未満	1年以上	合計	
暫定基準 BPRSかつ生活障害を満たす(新)	非該当	度数	174	189	363
		行の N %	47.9%	52.1%	100.0%
	該当	度数	106	112	218
		行の N %	48.6%	51.4%	100.0%
	合計	度数	280	301	581
		行の N %	48.2%	51.8%	100.0%

Pearson のカイ2乗検定

	過去入院歴2群	
暫定基準 BPRSかつ生活障害を満たす(新)	カイ2乗	.026
	自由度	1
	有意確率	.872

結果はそれぞれ最も内部の副表中の空でない行と列に基づいて生成されます。

図表585



図表586

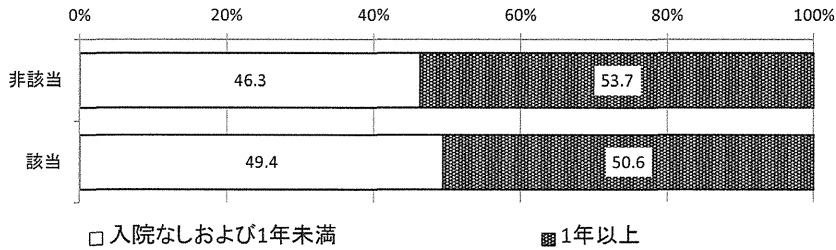
		過去入院歴2群			
		入院なしおよび1年未満	1年以上	合計	
暫定基準 行動障害かつ生活障害を満たす(新)	非該当	度数	159	169	328
		行の N %	48.5%	51.5%	100.0%
	該当	度数	121	132	253
		行の N %	47.8%	52.2%	100.0%
	合計	度数	280	301	581
		行の N %	48.2%	51.8%	100.0%

Pearson のカイ2乗検定

	過去入院歴2群	
暫定基準 行動障害かつ生活障害を満たす(新)	カイ2乗	.024
	自由度	1
	有意確率	.877

結果はそれぞれ最も内部の副表中の空でない行と列に基づいて生成されます。

図表587



図表588

		過去入院歴2群			
		入院なしおよび1年未満	1年以上	合計	
暫定基準 BPRSかつ(行動障害または生活障害またはその両方)を満たす(新)	非該当	度数	107	124	231
		行の N %	46.3%	53.7%	100.0%
	該当	度数	173	177	350
		行の N %	49.4%	50.6%	100.0%
	合計	度数	280	301	581
		行の N %	48.2%	51.8%	100.0%

Pearson のカイ2乗検定

	過去入院歴2群	
暫定基準 BPRSかつ(行動障害または生活障害またはその両方)を満たす(新)	カイ2乗	.538
	自由度	1
	有意確率	.463

結果はそれぞれ最も内部の副表中の空でない行と列に基づいて生成されます。