

表 5 【就労移行】難病のある人が利用していない理由・その他の回答内容 (n=48)

大区分	小区分	n
人的・設備的体制が未整備		6
施設設備が未対応		3
	バリアフリーでない	1
自治体による不許可		1
生活介護を行っていないため		1
生活介護を活用		1
他の利用者との兼ね合い		2
	本人が望まず	1
難病のある方自身が知らない		1
休止中		1
該当者がいない		1
現時点では困難		3
相談自体がないもしくは少ない		1
利用対象が異なる		13
運営規程に未記載		1
利用定員上限		2
利用相談はあった		3
	利用料負担が障害	1
かつては利用者がいた		6
	就労のため契約解除	3
	期限が切れて B 型へ	1

※1つの回答が複数の内容に該当するケースや、回答内容が不鮮明もしくは不明で集計できないケースがあったため、合計と各セルの値は一致しない。

表 6 【就労継続 A 型】難病のある人が利用していない理由・その他の回答内容 (n=22)

大区分	小区分	n
-----	-----	---

作業内容が合わない	2	
作業が困難		1
身体的な負荷の大きい業務		1
人的体制が未整備	1	
生活介護を行っていないため	1	
該当者がいない	1	
現時点では困難	1	
相談自体がないもしくは少ない	4	
利用対象が異なる	3	
利用相談はあった	2	
		地理的な事情で利用に至らず
		1
		作業に支障をきたすため退職
		1
かつては利用者がいた	5	
		就労のため契約解除
		1
		退職
		1

※1つの回答が複数の内容に該当するケースや、回答内容が不鮮明もしくは不明で集計できないケースがあったため、合計と各セルの値は一致しない。

表 7 【就労継続 B 型】 難病のある人が利用していない理由・その他の回答内容 (n=121)

大区分	小区分	n
受け入れ体制が未整備		3
	ノウハウやスキルがない	2
人的・設備的体制が未整備		15

人的体制が未整備		5	
	医療ケアをできる人的・設備的体制がない		4
施設の設定が未対応		4	
	バリアフリーでない		2
作業内容が合わない		2	
	解体・分別業		1
	喫茶業務のため		1
市町村が定める条例に従っている為		1	
自治体が利用を決定するため		1	
介護保険が優先のため		1	
生活介護を行っていないため		1	
生活介護に変更		1	
生活介護を活用		9	
他の利用者との兼ね合い		2	
	本人が望まず		1
難病のある方自身が知らない		1	
事業所立ち上げから間もないため		1	
該当者がいない		3	
現時点では困難		4	
対応できるかどうかわからない		1	
相談自体がないもしくは少ない		1	
利用対象が異なる		27	
	医療ケアの頻度が高い場合、対応困難		1
	要件に医療行為を要しないこととある		1
	日常的な介護・医療を要する方は想定せず		1
利用定員上限		2	
利用相談はあった		3	
	作業ができる状態でない		1
かつては利用者がいた		13	
	死亡		2
	他の事業所へ移行		2
	A型事業所へ移行		1
	希望する工賃に満たない		1
	他施設へ移行		1
	退所		1

表 8 過去 5 年間の利用の有無 (n=6,053)

	全体		就労移行		就労継続 A 型		就労継続 B 型	
	n	%	n	%	n	%	n	%
回答数	6,053		1,332		865		3,856	
利用したことがある	1,177	19.4%	240	18.0%	202	23.4%	735	19.1%
利用したことがない	4,713	77.9%	1,061	79.7%	644	74.5%	3,008	78.0%

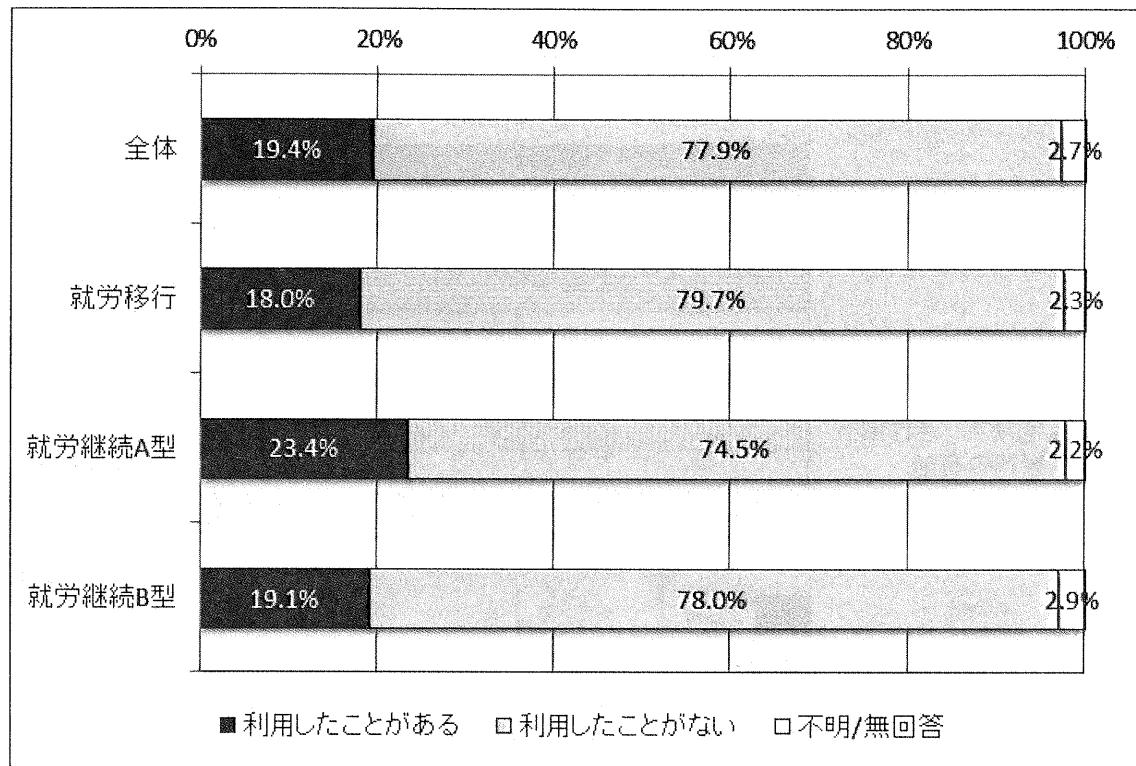


図 3 過去 5 年間の利用の有無 (n=6,053)

表 9 難病のある人が利用する際に入手したい情報 (n=6,053、複数回答可)

	全体		就労移行		就労継続 A 型		就労継続 B 型	
	n	%	n	%	n	%	n	%
回答数	6,053		1,332		865		3,856	
主治医の意見書	4,690	77.5%	1,061	79.7%	668	77.2%	2,961	76.8%
自己管理	4,868	80.4%	1,106	83.0%	695	80.3%	3,067	79.5%
安全上制限すべき 作業や業務の有無	5,393	89.1%	1,195	89.7%	768	88.8%	3,430	89.0%
その他	444	7.3%	104	7.8%	46	5.3%	294	7.6%

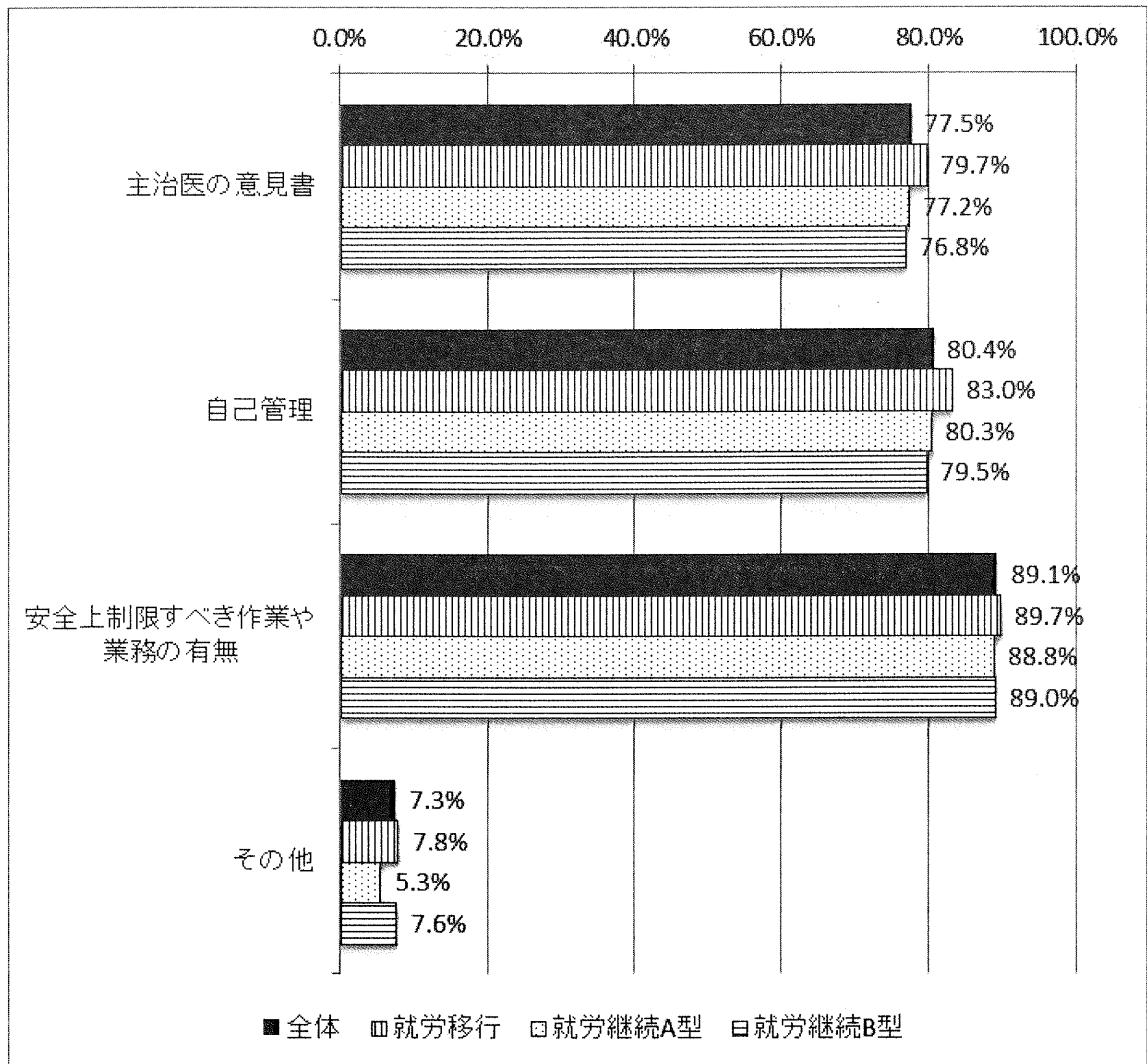


図 4 難病のある人が利用する際に入手したい情報 (n=6,053、複数回答可)

表 10 【就労移行】難病のある人が利用する際に入手したい情報・その他の回答内容 (n=104)

大区分	小区分	n	
本人の経歴		9	
	生育歴	3	
	生活歴	2	
	既往歴	1	
	障害歴	1	
	職歴	1	
	略歴	1	
本人の考え		9	
	就労意欲	4	
	希望	1	
	希望する作業	1	
	疾患の理解度	1	
	難病に対する考え	1	
本人の能力		12	
	就労可能かどうかの医師の意見	2	
	ADL (Activity of Daily Living) の自立	1	
	ADL (Activity of Daily Living) の状況	1	
	一般就労に耐えうるか	1	
	実践的なスキル	1	
	就労上の障害	1	
	生活上の障害	1	
	専門的知識	1	
	得意な作業	1	
	判断能力	1	
	服薬管理ができる	1	
	疾患		47
		緊急時の対応	8
悪化時の対応方法		5	
進行状況		4	
服薬		4	
予後		3	
症状		2	
合併症・重複障害		2	
通院頻度		2	
留意点		2	
スタッフや利用者が理解できる内容		1	

	リハサマリー	1
	悪化の兆候	1
	医療行為の必要な場面	1
	看護サマリー	1
	緊急時の搬送先病院名	1
	経過	1
	治療の有無	1
	主治医の指示書	1
	就労する上での課題	1
	障害者手帳の内容	1
生活状況		11
	家族からの支援	4
	活用しているサポート	3
	家庭環境	1
	在宅時の様子	1
	食事における注意事項	1
家族の考え		5
	難病に対する考え	1
難病のある人の就労事例		2
必要な職員体制		1
必要な設備		3
他機関との連携		9
	連携可能な機関	3
	就労訓練	1
	全ての支援機関	1
	中核となる機関	1
	定期的なケースカンファレンス	1
	利用可能な援助サービス	1
公的な支援体制		1
紹介状		1
主治医の意見		1
前職場からの情報		1
他施設利用時の情報		3
就労の許可		1
利用中の医療的ケア		1
事故が起きた時の対応		1
	緊急連絡先	1
事業所が担う役割		1
必要そうなものはすべて		1
利用者が事業所に伝えておきたいこと		1

※1つの回答が複数の内容に該当するケースや、回答内容が不鮮明もしくは不明で集計できないケースがあ

ったため、合計と各セルの値は一致しない。

表 11 【就労継続 A 型】 難病のある人が利用する際に入手したい情報・その他の回答内容 (n=46)

大区分	小区分	n
本人の経歴		3
	職歴	2
	生育歴	1
本人の考え		6

	ニーズ	1
	希望	1
	疾患の受け止め方	1
	就労意欲	1
	将来設計	1
	精神障害や知的障害の方と接することへの抵抗感	1
本人の能力		6
	ADL (Activity of Daily Living) の自立	1
	ADL (Activity of Daily Living) の状況	1
	作業への適性	1
	自己管理	1
	服薬管理ができる	1
	服薬管理の状況	1
疾患		14
	悪化時の対応方法	3
	服薬	3
	緊急時の対応	2
	予後	2
	リハビリテーションの状況	1
	悪化の兆候	1
	合併症・重複障害	1
	症状	1
生活状況		4
	家族	1
	家庭での様子	1
	生活暦	1
	本人が活用しているサポート	1
体調確認		1
家族の考え		2
	疾患の理解度	1
	本人のニーズ	1
家族との連携		1
	家族の同意見学	1
必要な設備		3
	医療器具	1
	機器 (ポンベ等)	1
現状の設備で対応可能かどうか		1
他機関との連携		3
	医療機関	1
	相談支援員からの情報	1

キーパーソン		1	
主治医の意見		1	
事故が起きた時の対応		3	
	緊急連絡先		3
死亡時の対応		1	
契約前の情報提示		1	
作業環境が与える影響		1	
他利用者及び職員の注意点		1	
	感染防止		1
補助金・助成金		1	
	合理的配慮に関わる環境整備		1

※1つの回答が複数の内容に該当するケースや、回答内容が不鮮明もしくは不明で集計できないケースがあったため、合計と各セルの値は一致しない。

表 12 【就労継続 B 型】難病のある人が利用する際に入手したい情報・その他の回答内容 (n=294)

大区分	小区分	n
本人の経歴		22
	生育歴	6
	職歴	3
	既往歴	3
	生活歴	2
	支援の経過	1
	施設の利用歴	1
	発病の時期	1
	福祉施設利用までの経緯	1
	利用機関歴	1
	略歴	1
本人の考え		19
	就労意欲	3
	利用目的	3
	疾患の理解度	2
	疾患の受け止め方	1
	難病に対する考え	1
	ニーズ	1
	希望する作業	1
	今後の希望	1
	作業や日中活動への意欲	1
	施設に求めるもの	1
	地域で望んでいる生活	1
	難病を周囲に知られたくないか	1
	必要な支援	1
本人の能力		26
	ADL (Activity of Daily Living) の状況	6
	ADL (Activity of Daily Living) の自立	1
	作業への適性	4
	得意な作業	2
	グループホーム、福祉ホームでの自活能力	1
	支援量	1
	自分の意思の表現	1
	就労準備性	1
	就労上の障害	1
	集団生活上の適性	1
	人に教えたいこと	1
	生活上の障害	1
	他の利用者との協調性	1

	判断能力	1
	必要な支援内容	1
	服薬管理ができる	1
	服薬管理の状況	1
疾患		106
	緊急時の対応	19
	悪化時の対応方法	16
	服薬（効能、注意点、副作用等）	15
	服薬指示書	1
	服薬変更による症状	1
	症状	5
	医療行為の要否	4
	留意点	4
	進行状況	3
	医療的ケアの内容	2
	感染症の有無	2
	看護サマリー	2
	リハビリテーションの状況	2
	合併症・重複障害	2
	悪化の兆候	1
	悪化時に対応できる医療機関	1
	緊急搬送先	1
	作業リハビリテーション	1
	主治医の指示書	1
	主治医以外の相談先	1
	就労上の障害	1
	集団での注意点	1
	情報提供書	1
	診療情報提供書	1
	身体障害者手帳	1
	通院頻度	1
	発作の有無	1
	予後	1
生活状況		32
	家族からの支援	11
	家族状況	6
	家庭での様子	3
	家庭環境	2
	経済状態	2
	他のサービスの利用状況	2
	家族からの情報	1
	活用しているサポート	1

	現在利用しているサービス	1
	主たる介護者	1
	日常生活	1
	排せつの様子	1
介助の方法		1
食事への配慮		3
	食物アレルギー	1
家族の考え		18
	家族のニーズ	3
	本人の生活状況	2
	親の考え	1
	施設に求めるもの	1
	難病に対する考え	1
	本人の状況の理解度	1
	本人の留意点	1
家族との連携		1
	家族とのアセスメント	1
必要な支援体制		1
必要な職員体制		3
	医療関係者の配置の要否	1
必要な設備		11
	医療器具	2
必要な配慮		1
他機関との連携		28
	連携可能な機関	6
	医療機関	6
	相談支援員からの情報	2
	ケアに関わる機関	1
	医療機関からの継続的な情報提供	1
	医療機関との連携構築方法	1
	関係機関からの引き継ぎ	1
	緊急時対応できる病院	1
	緊急搬送先	1
	相談機関	1
	他機関からの情報	1
	中核となる機関	1
	日常相談できる病院	1
	保健医療機関の支援	1
キーパーソン		1
自立支援協議会等第三者の意見		1
紹介状		1
主治医の意見		1

利用中の医療的ケア	2	
本人の状況が把握できる資料	1	
事故が起きた時の対応	12	
		緊急連絡先 10
事業所が担う役割	1	
事故が起きた時の責任の所在	1	
責任の範囲	1	
医療を行う資格のない職員の対応範囲	1	
支援者の確認	1	
リスク管理	1	
家族会などの情報	1	
行事や外へ出かける際の留意点	1	
作業環境	2	
受入れ可能かを見極めるアドバイザー	1	
職員の研修	1	
他の利用者の理解	1	
他の利用者への説明の程度	1	
他事業所の事例	1	
通所時の注意事項	1	
本人とのアセスメント	1	
本人との診察への同行	1	
本人のニーズと支援体制のマッチング	1	
できるだけ多くの情報	5	
利用者が事業所に伝えておきたいこと	1	

※1つの回答が複数の内容に該当するケースや、回答内容が不鮮明もしくは不明で集計できないケースがあったため、合計と各セルの値は一致しない。

表 13 送迎サービスの有無 (n=6,053)

	全体		就労移行		就労継続 A 型		就労継続 B 型	
	n	%	n	%	n	%	n	%
回答数	6,053		1,332		865		3,856	
有	3,431	56.7%	701	52.6%	365	42.2%	2,365	61.3%
無	2,534	41.9%	606	45.5%	488	56.4%	1,440	37.3%
不明/無回答	88	1.5%	25	1.9%	12	1.4%	51	1.3%

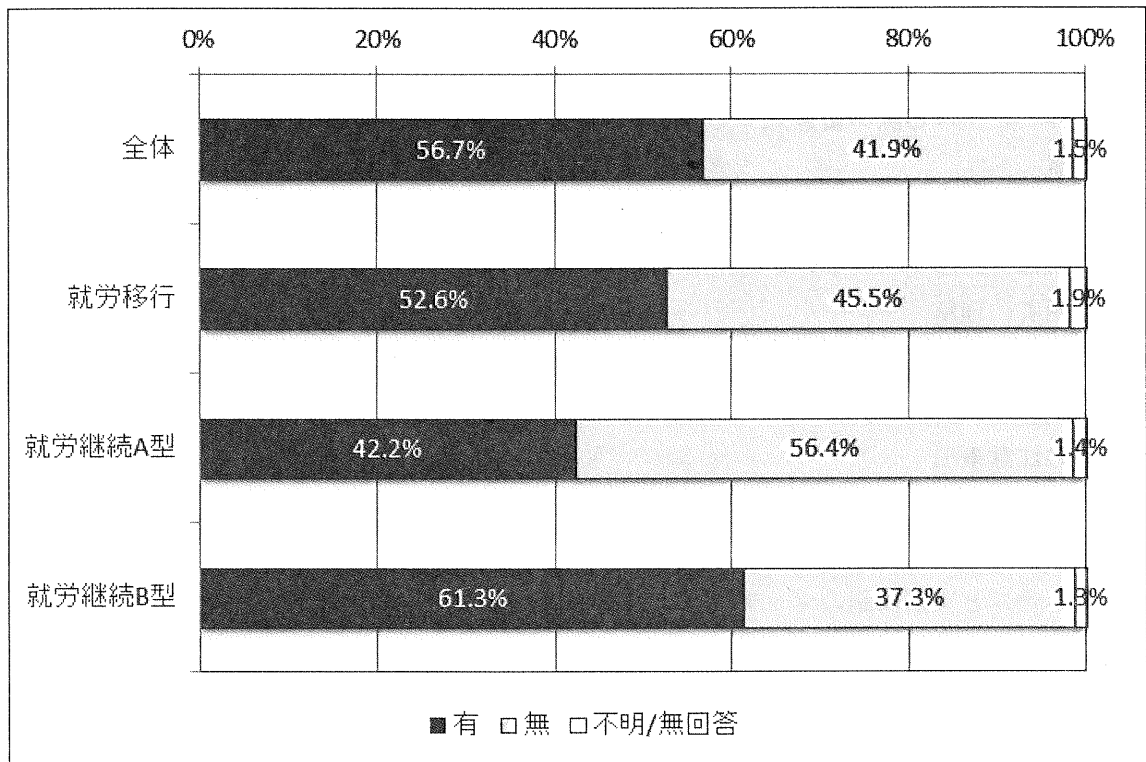


図 4 送迎サービスの有無 (n=6,053)

表 14 送迎サービスを行っている事業所の月額料金に関する記述統計 (n=3,431)

	n	平均	標準偏差	最小値	中央値	最大値
全体	2,825	317.5	1,255.0	0	0.00	14,000
就労移行	572	363.7	1,299.4	0	0.00	10,800
就労継続 A 型	311	233.9	1,218.1	0	0.00	13,000
就労継続 B 型	1,942	317.3	1,247.4	0	0.00	14,000

表 15 有料で送迎サービスを行っている事業所の月額料金に関する記述統計 (n=286)

	n	平均	標準偏差	最小値	中央値	最大値
全体	286	3,136.3	2,595.2	50	2,630.00	14,000
就労移行	65	3,200.9	2,416.7	100	3,000.00	10,800
就労継続 A 型	23	3,163.0	3,350.0	50	2,000.00	13,000
就労継続 B 型	198	3,111.9	2,567.3	50	2,500.00	14,000

表 16 送迎サービスの月額料金 (n=3,431)

	全体		就労移行		就労継続 A 型		就労継続 B 型	
	n	%	n	%	n	%	n	%
送迎あり	3,431		701		365		2,365	
無料	2,539	74.0%	507	72.3%	288	78.9%	1,744	73.7%
1 円～1 千円	65	1.9%	15	2.1%	6	1.6%	44	1.9%
～2 千円	69	2.0%	14	2.0%	6	1.6%	49	2.1%
～3 千円	44	1.3%	8	1.1%	4	1.1%	32	1.4%
～4 千円	44	1.3%	12	1.7%	3	0.8%	29	1.2%
～5 千円	21	0.6%	3	0.4%	1	0.3%	17	0.7%
～6 千円	17	0.5%	7	1.0%	0	0.0%	10	0.4%
～7 千円	8	0.2%	3	0.4%	1	0.3%	4	0.2%
～8 千円	4	0.1%	1	0.1%	0	0.0%	3	0.1%
～9 千円	0	0.0%	0	0.0%	0	0.0%	0	0.0%
～10 千円	7	0.2%	1	0.1%	0	0.0%	6	0.3%
1 千円より上	7	0.2%	1	0.1%	2	0.5%	4	0.2%
不明/無回答	606	17.7%	129	18.4%	54	14.8%	423	17.9%

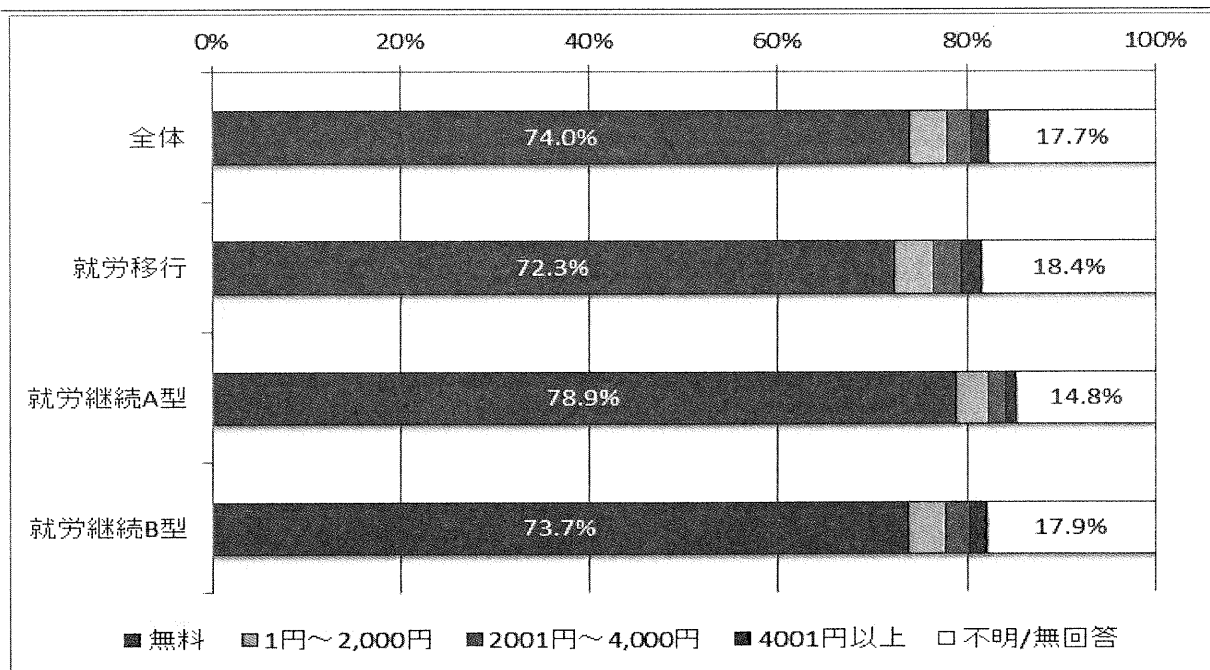


図 5 送迎サービスの月額料金の分布 (n=3,431)

表 17 公共交通機関の利用の可否 (n=6,053)

	全体		就労移行		就労継続 A 型		就労継続 B 型	
	n	%	n	%	n	%	n	%
回答数	6,053		1,332		865		3,856	
有	5,602	92.5%	1,235	92.7%	819	94.7%	3,548	92.0%
無	363	6.0%	74	5.6%	38	4.4%	251	6.5%
不明/無回答	88	1.5%	23	1.7%	8	0.9%	57	1.5%

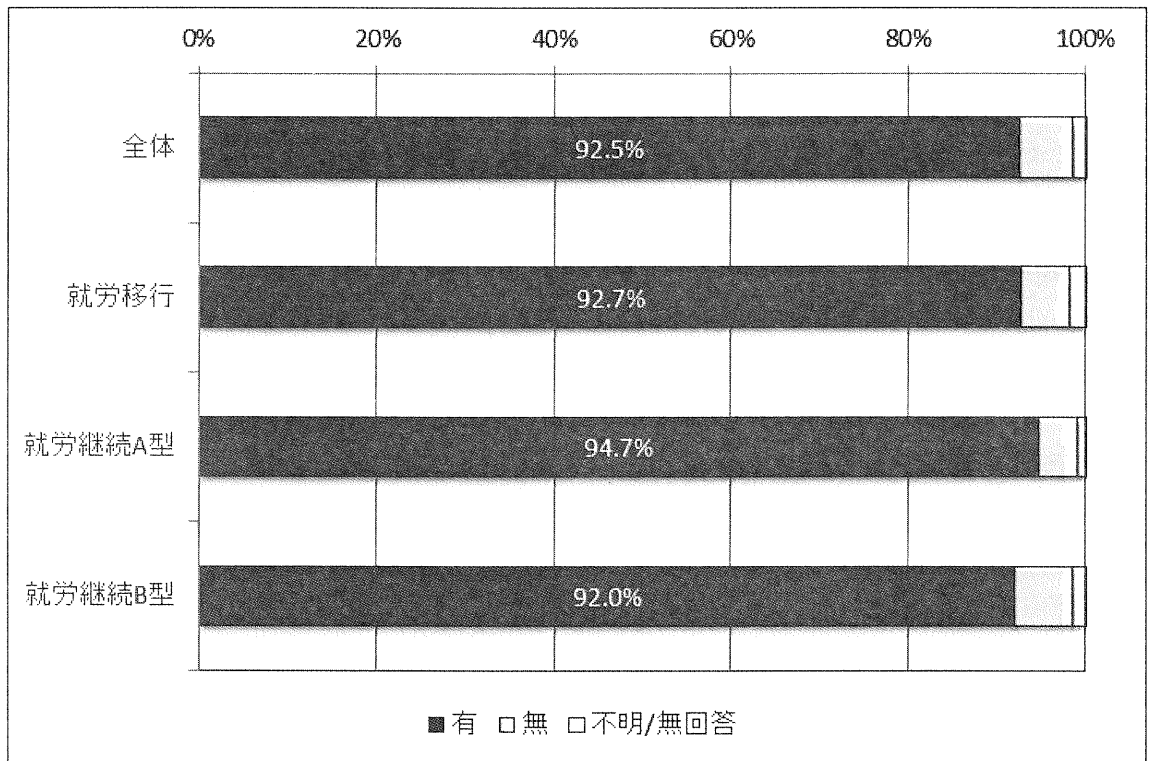


図 6 公共交通機関の利用の可否 (n=6,053)

表 18 最寄の停留所・駅から徒歩での所要時間に関する記述統計 (n=5,356)

	n	平均	標準偏差	最小値	中央値	最大値
全体	5,356	8.2	7.1	0	5.00	110
就労移行	1,179	8.0	6.7	0	5.00	60
就労継続 A 型	785	7.8	6.9	0	5.00	50
就労継続 B 型	3,392	8.3	7.2	0	5.00	110

表 19 最寄の停留所・駅から徒歩での所要時間 (n=5,602)

	全体		就労移行		就労継続 A 型		就労継続 B 型	
	n	%	n	%	n	%	n	%
回答数	5,602		1,235		819		3,548	
0分	64	1.1%	18	1.5%	7	0.9%	39	1.1%
1分～10分	4,171	74.5%	912	73.8%	629	76.8%	2,630	74.1%
11分～20分	931	16.6%	208	16.8%	122	14.9%	601	16.9%
21分～30分	162	2.9%	39	3.2%	22	2.7%	101	2.8%
31分～40分	16	0.3%	1	0.1%	2	0.2%	13	0.4%
41分～50分	7	0.1%	0	0.0%	3	0.4%	4	0.1%
51分～60分	4	0.1%	1	0.1%	0	0.0%	3	0.1%
101分以上	1	0.0%	0	0.0%	0	0.0%	1	0.0%
不明/無回答	246	4.4%	56	4.5%	34	4.2%	156	4.4%

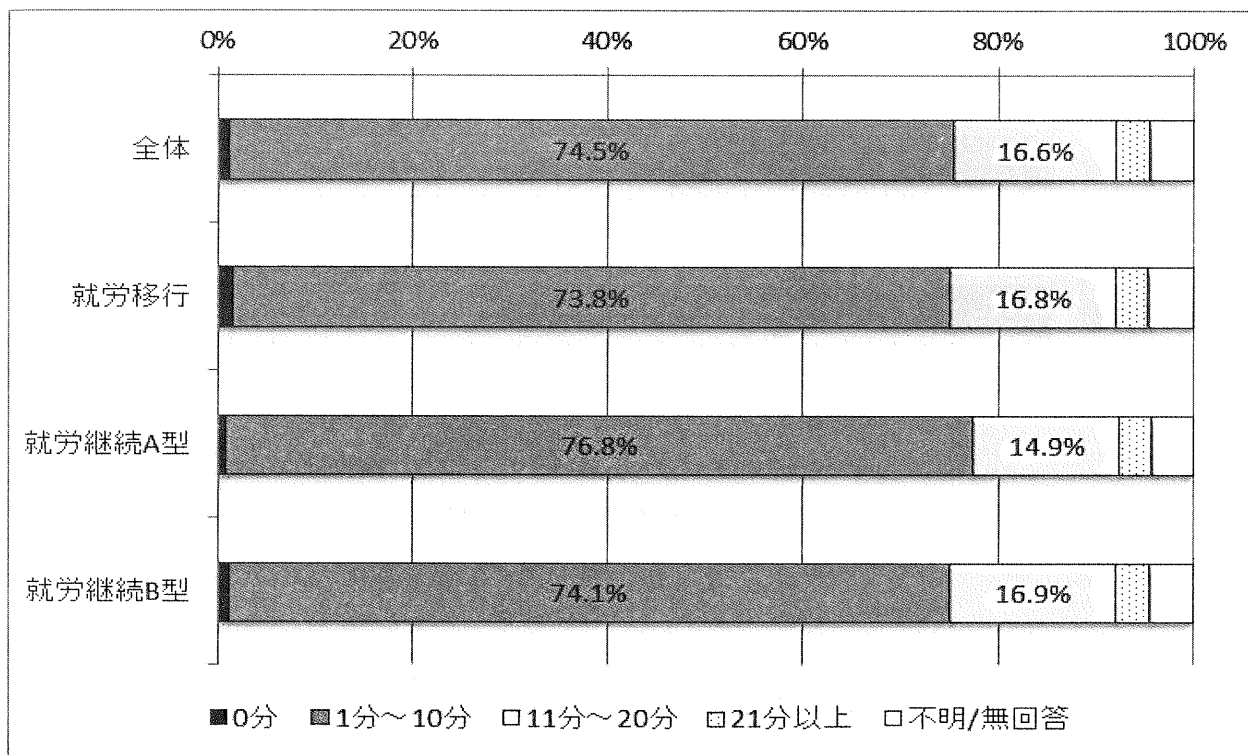


図 7 最寄の停留所・駅から徒歩での所要時間の分布 (n=5,602)

表 20 建物内を車いすで移動することの可否 (n=6,053)

	全体		就労移行		就労継続 A 型		就労継続 B 型	
	n	%	n	%	n	%	n	%
回答数	6,053		1,332		865		3,856	
可能	3,367	55.6%	769	57.7%	335	38.7%	2,263	58.7%
困難	2,600	43.0%	543	40.8%	517	59.8%	1,540	39.9%
不明/無回答	86	1.4%	20	1.5%	13	1.5%	53	1.4%

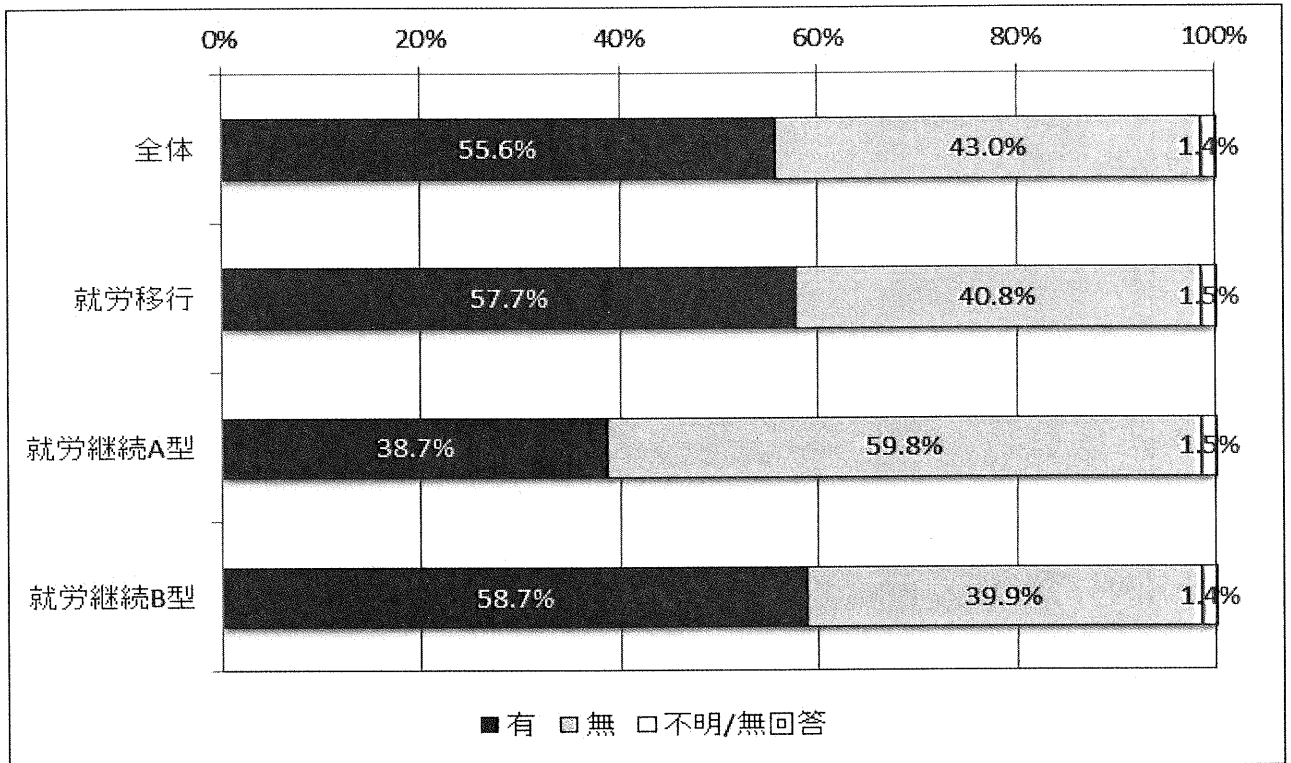


図 8 建物内を車いすで移動することの可否 (n=6,053)

	全体		就労移行		就労継続 A 型		就労継続 B 型	
	n	%	n	%	n	%	n	%
回答数	6,053		1,332		865		3,856	
はい	1,534	25.3%	363	27.3%	187	21.6%	984	25.5%
いいえ	4,400	72.7%	941	70.6%	666	77.0%	2,793	72.4%
不明/無回答	119	2.0%	28	2.1%	12	1.4%	79	2.0%

表 21 事業所設備のユニバーサルデザイン化 (n=6,053)

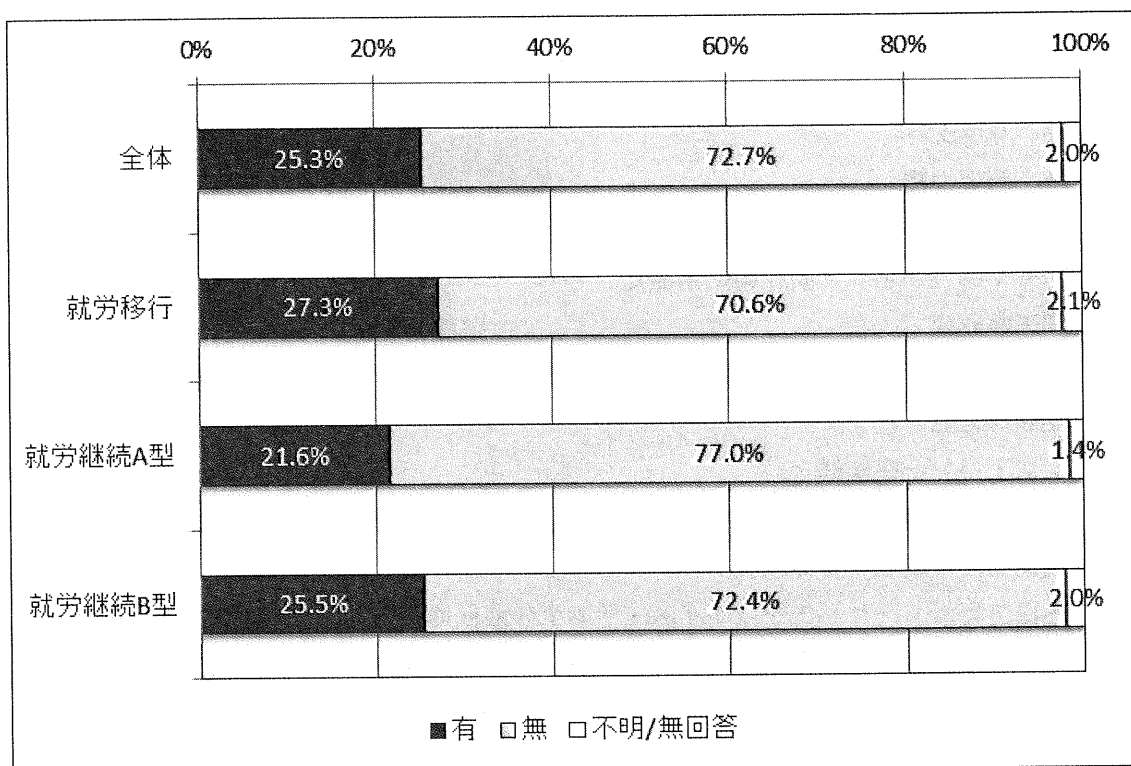


図 9 事業所設備のユニバーサルデザイン化 (n=6,053)