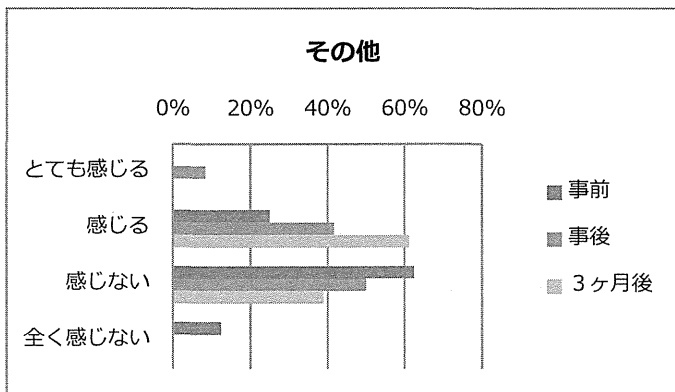
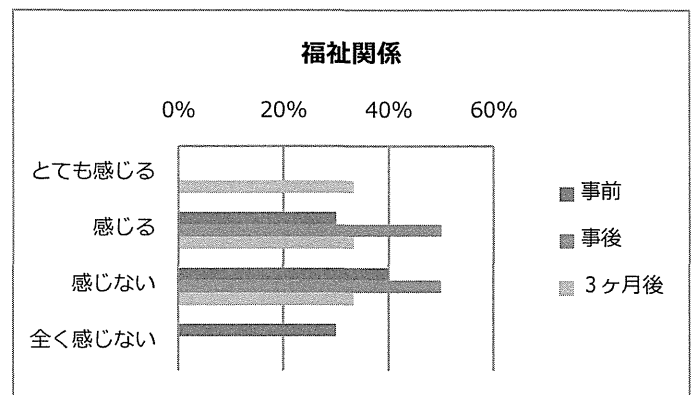
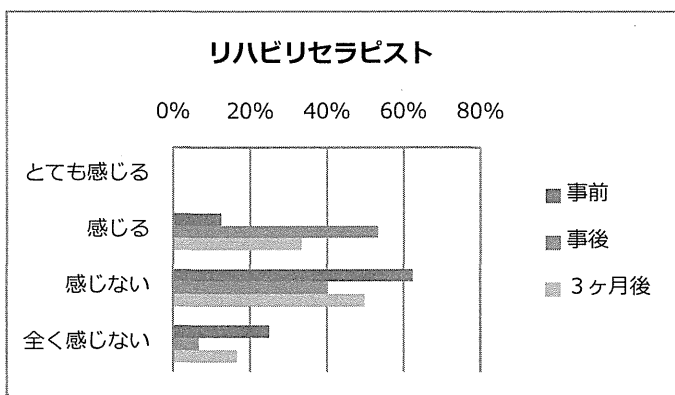
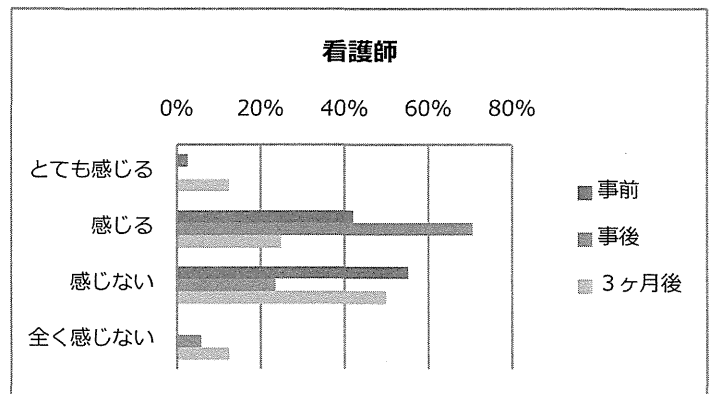
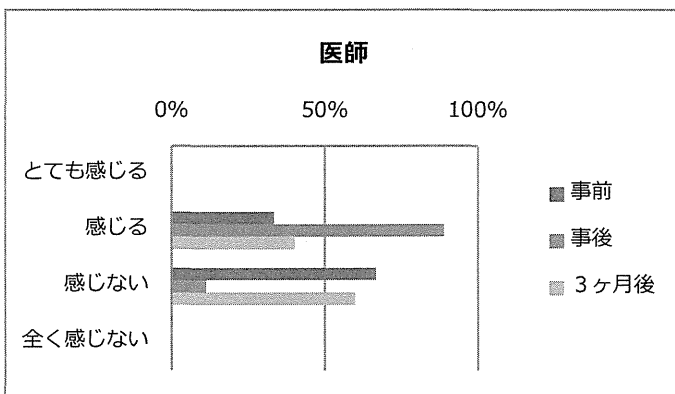
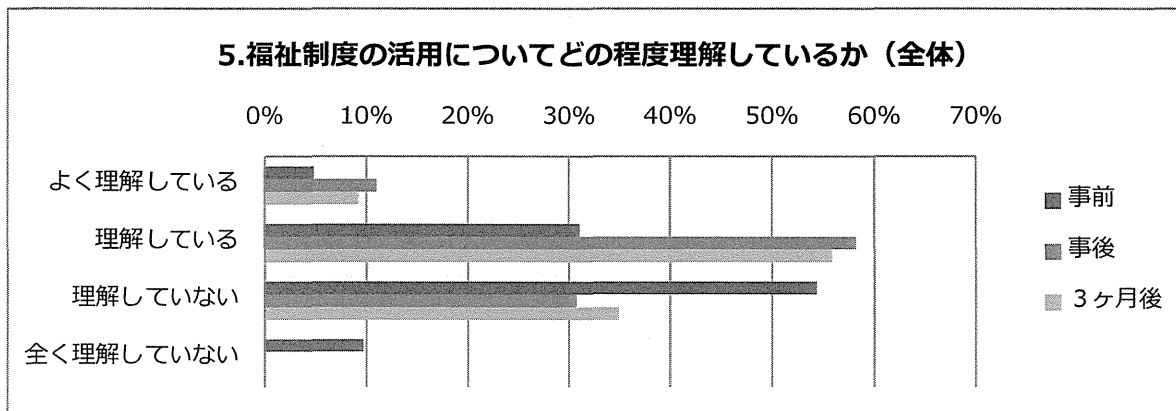


		とても感じる		感じる		感じない		全く感じない		合計
医師	事前	0	0%	3	33%	6	67%	0	0%	9
	事後	0	0%	8	89%	1	11%	0	0%	9
	3ヶ月後	0	0%	2	40%	3	60%	0	0%	5
看護師	事前	1	3%	16	42%	21	55%	0	0%	38
	事後	0	0%	24	71%	8	24%	2	6%	34
	3ヶ月後	1	13%	2	25%	4	50%	1	13%	8
リハビリセラピスト	事前	0	0%	2	13%	10	63%	4	25%	16
	事後	0	0%	8	53%	6	40%	1	7%	15
	3ヶ月後	0	0%	2	33%	3	50%	1	17%	6
福祉関係	事前	0	0%	3	30%	4	40%	3	30%	10
	事後	0	0%	5	50%	5	50%	0	0%	10
	3ヶ月後	1	33%	1	33%	1	33%	0	0%	3
その他	事前	0	0%	4	25%	10	63%	2	13%	16
	事後	1	8%	5	42%	6	50%	0	0%	12
	3ヶ月後	0	0%	11	61%	7	39%	0	0%	18
全体	事前	1		28		51		9		89
	事後	1		50		26		3		80
	3ヶ月後	2		18		18		2		40

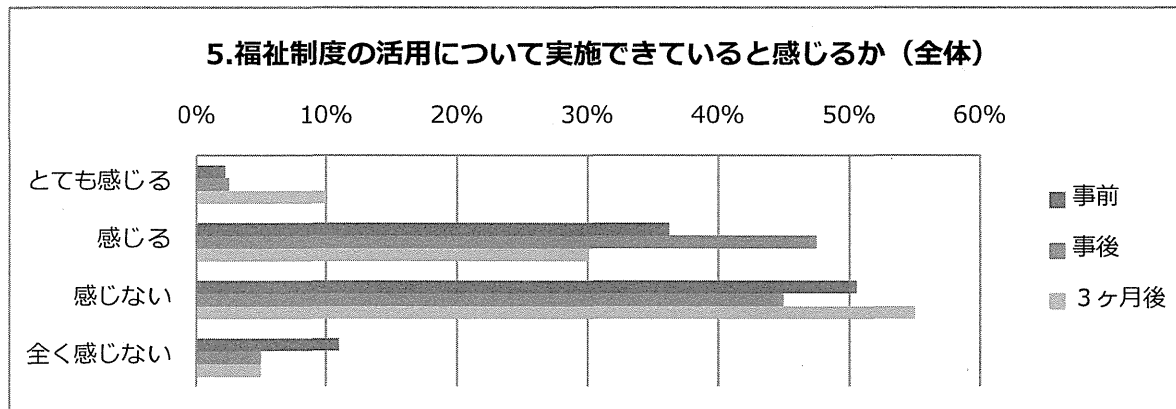


5.福祉制度の活用についてどの程度理解しているか/実施できていると感じるか

	事前		事後		3ヶ月後	
	人数	割合	人数	割合	人数	割合
よく理解している	5	5%	10	11%	4	9%
理解している	32	31%	53	58%	24	56%
理解していない	56	54%	28	31%	15	35%
全く理解していない	10	10%	0	0%	0	0%
合計	103		91		43	

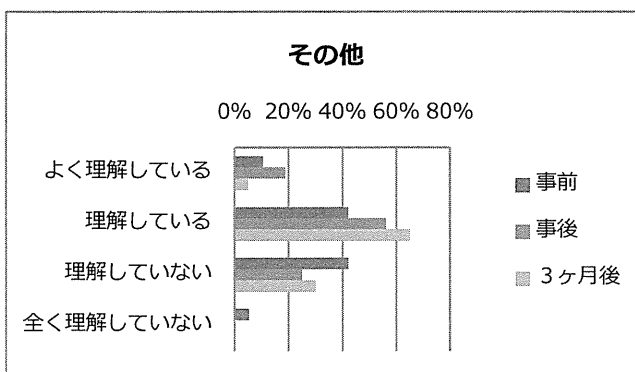
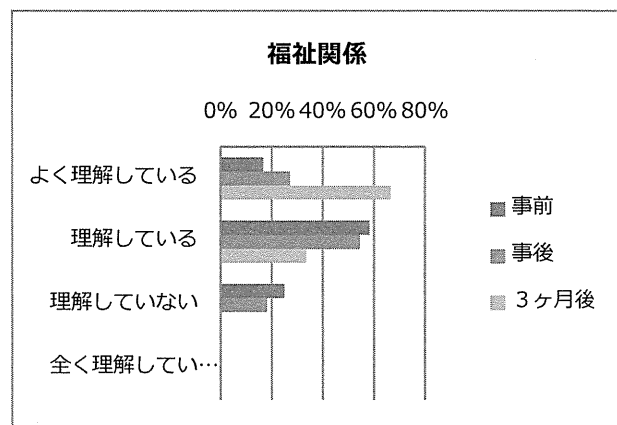
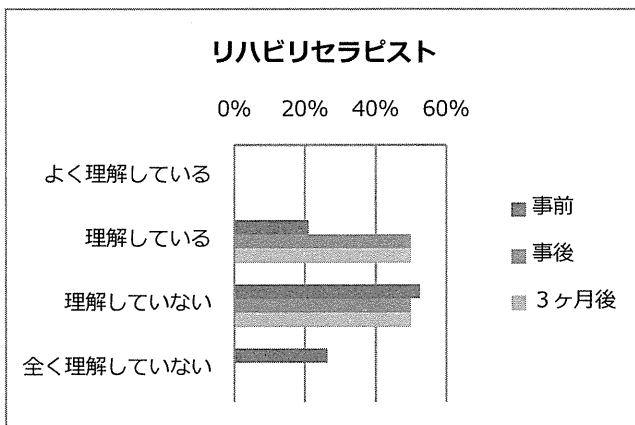
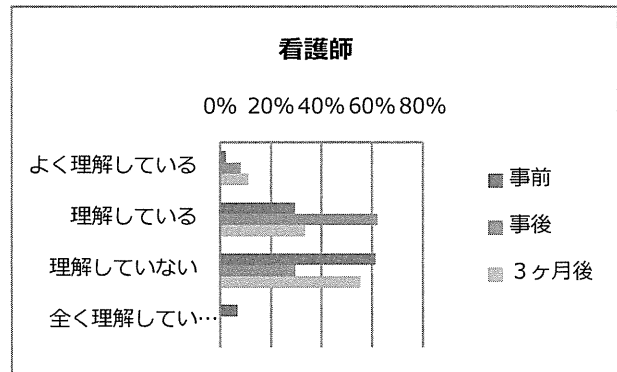
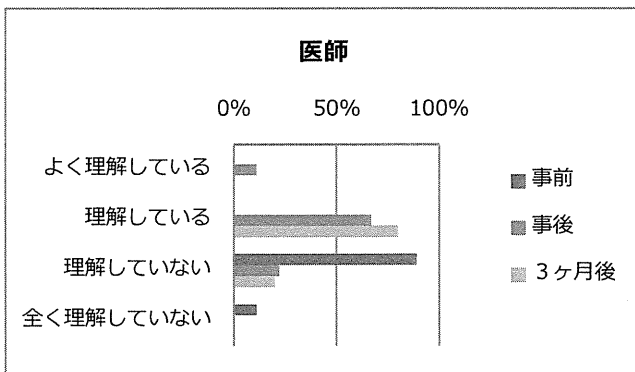


	事前		事後		3ヶ月後	
	人数	割合	人数	割合	人数	割合
とても感じる	2	2%	2	3%	4	10%
感じる	33	36%	38	48%	12	30%
感じない	46	51%	36	45%	22	55%
全く感じない	10	11%	4	5%	2	5%
合計	91		80		40	

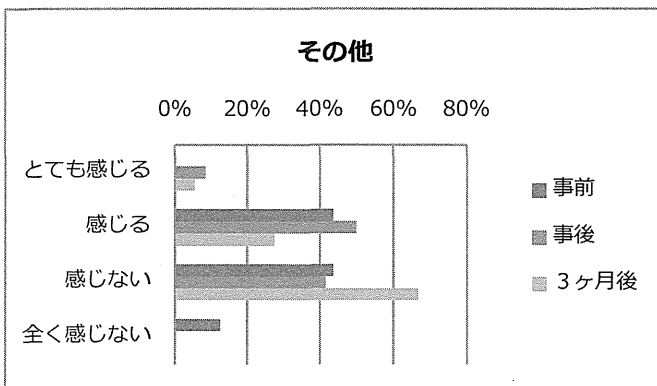
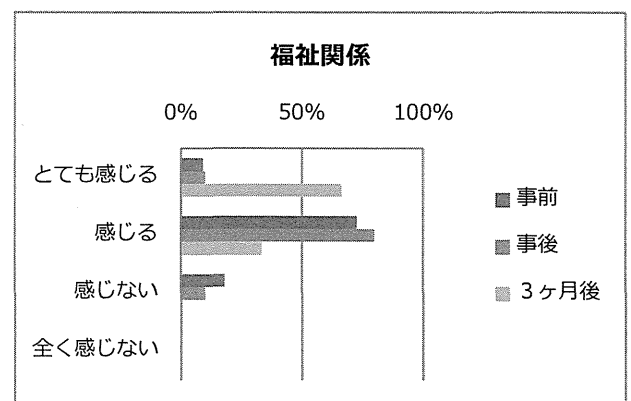
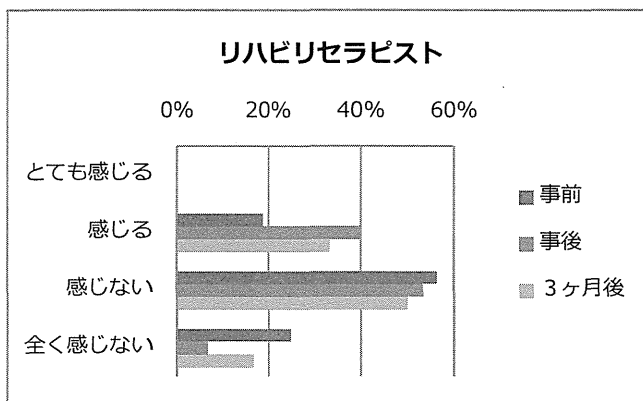
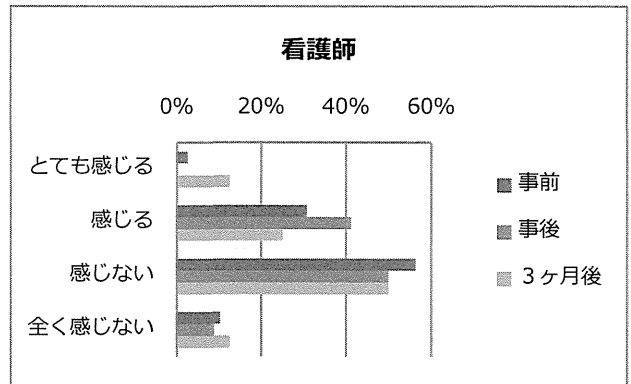
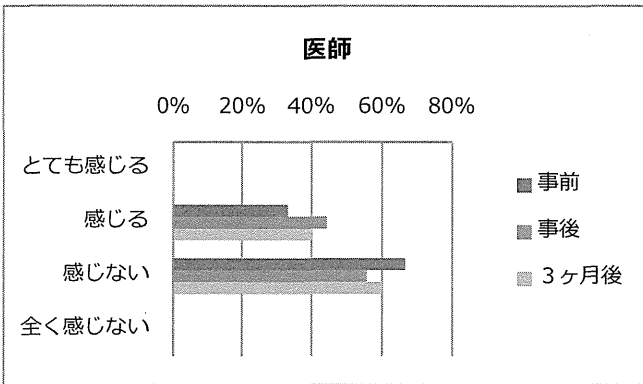


<職種ごと集計>

		よく理解している		理解している		理解していない		全く理解していない		合計
医師	事前	0	0%	0	0%	8	89%	1	11%	9
	事後	1	11%	6	67%	2	22%	0	0%	9
	3ヶ月後	0	0%	4	80%	1	20%	0	0%	5
看護師	事前	1	2%	13	30%	27	61%	3	7%	44
	事後	3	8%	23	62%	11	30%	0	0%	37
	3ヶ月後	1	11%	3	33%	5	56%	0	0%	9
リハビリセラピスト	事前	0	0%	4	21%	10	53%	5	26%	19
	事後	0	0%	9	50%	9	50%	0	0%	18
	3ヶ月後	0	0%	3	50%	3	50%	0	0%	6
福祉関係	事前	2	17%	7	58%	3	25%	0	0%	12
	事後	3	27%	6	55%	2	18%	0	0%	11
	3ヶ月後	2	67%	1	33%	0	0%	0	0%	3
その他	事前	2	11%	8	42%	8	42%	1	5%	19
	事後	3	19%	9	56%	4	25%	0	0%	16
	3ヶ月後	1	5%	13	65%	6	30%	0	0%	20
全体	事前	5		32		56		10		103
	事後	10		53		28		0		91
	3ヶ月後	4		24		15		0		43

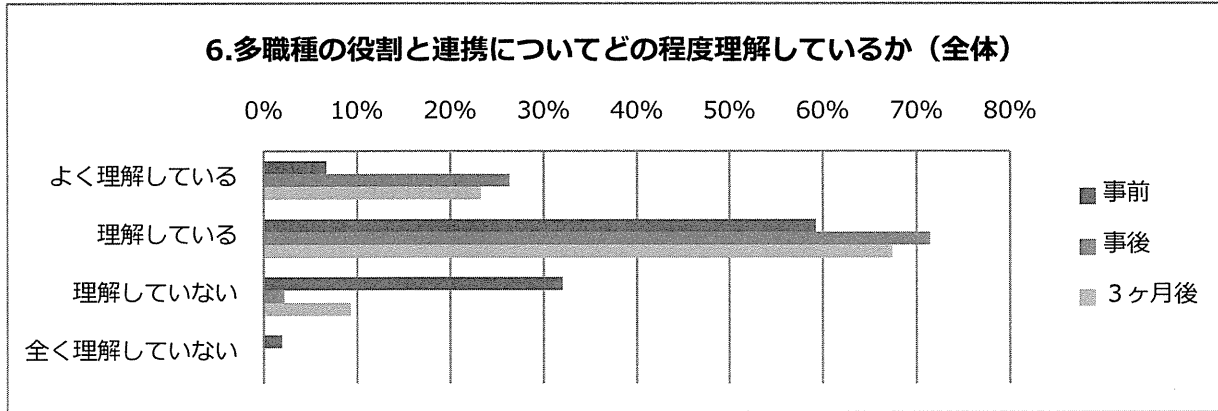


		とても感じる		感じる		感じない		全く感じない		合計
医師	事前	0	0%	3	33%	6	67%	0	0%	9
	事後	0	0%	4	44%	5	56%	0	0%	9
	3ヶ月後	0	0%	2	40%	3	60%	0	0%	5
看護師	事前	1	3%	12	31%	22	56%	4	10%	39
	事後	0	0%	14	41%	17	50%	3	9%	34
	3ヶ月後	1	13%	2	25%	4	50%	1	13%	8
リハビリセラピスト	事前	0	0%	3	19%	9	56%	4	25%	16
	事後	0	0%	6	40%	8	53%	1	7%	15
	3ヶ月後	0	0%	2	33%	3	50%	1	17%	6
福祉関係	事前	1	9%	8	73%	2	18%	0	0%	11
	事後	1	10%	8	80%	1	10%	0	0%	10
	3ヶ月後	2	67%	1	33%	0	0%	0	0%	3
その他	事前	0	0%	7	44%	7	44%	2	13%	16
	事後	1	8%	6	50%	5	42%	0	0%	12
	3ヶ月後	1	6%	5	28%	12	67%	0	0%	18
全体	事前	2		33		46		10		91
	事後	2		38		36		4		80
	3ヶ月後	4		12		22		2		40

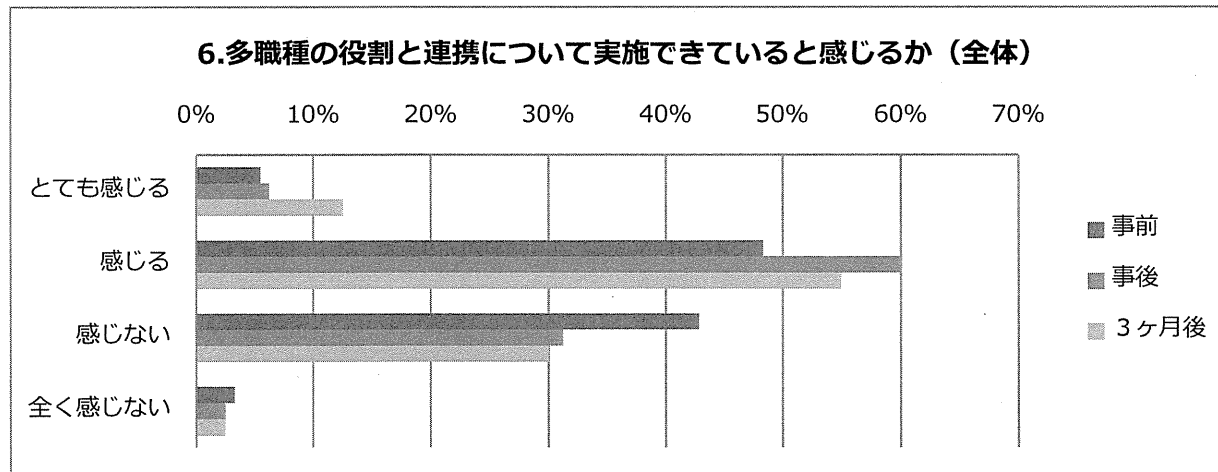


6.多職種の役割と連携についてどの程度理解しているか/実施できていると感じるか

	事前		事後		3ヶ月後	
	人数	割合	人数	割合	人数	割合
よく理解している	7	7%	24	26%	10	23%
理解している	61	59%	65	71%	29	67%
理解していない	33	32%	2	2%	4	9%
全く理解していない	2	2%	0	0%	0	0%
合計	103		91		43	

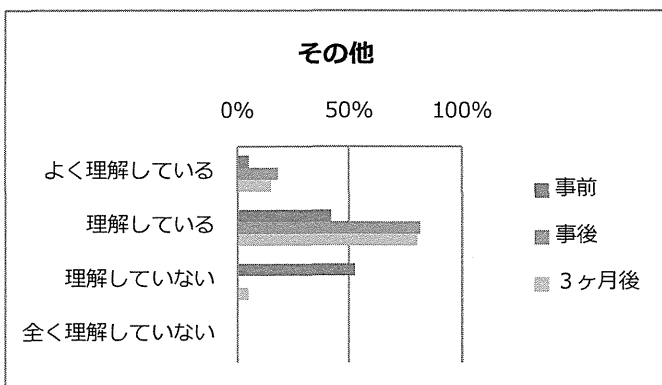
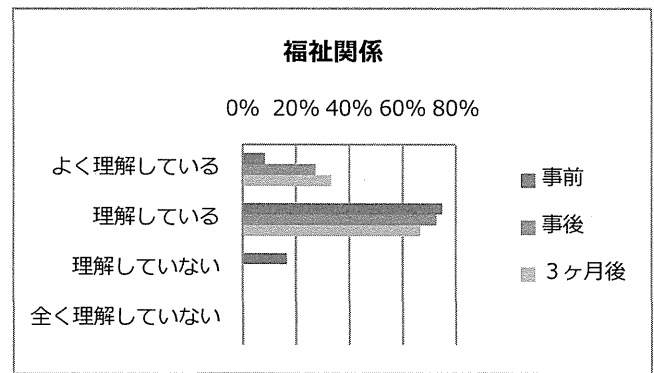
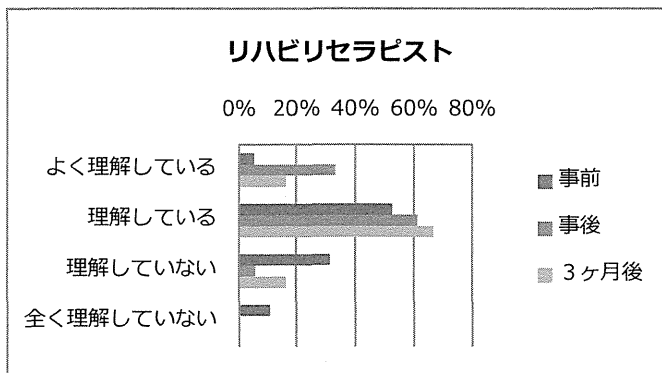
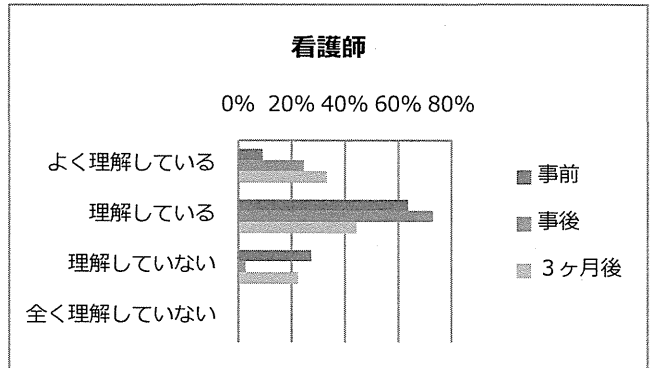
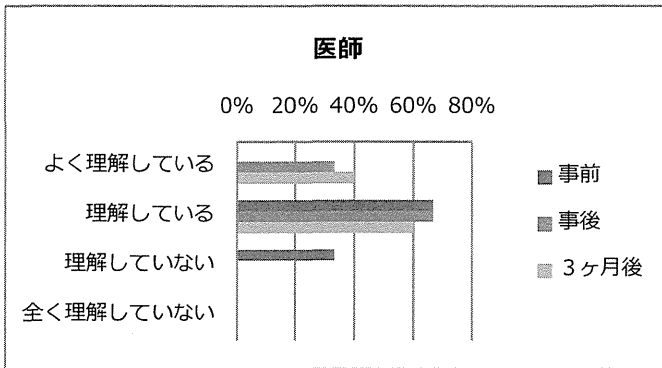


	事前		事後		3ヶ月後	
	人数	割合	人数	割合	人数	割合
とても感じる	5	5%	5	6%	5	13%
感じる	44	48%	48	60%	22	55%
感じない	39	43%	25	31%	12	30%
全く感じない	3	3%	2	3%	1	3%
合計	91		80		40	

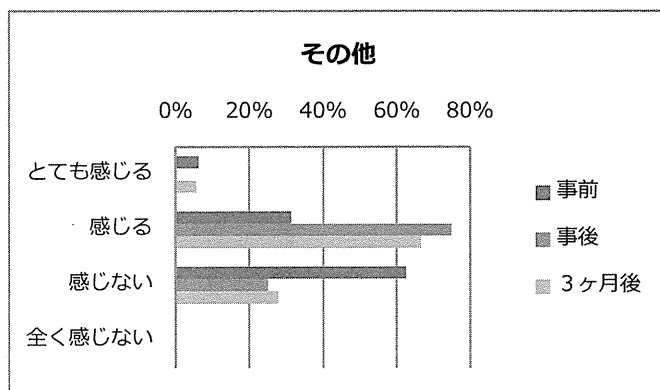
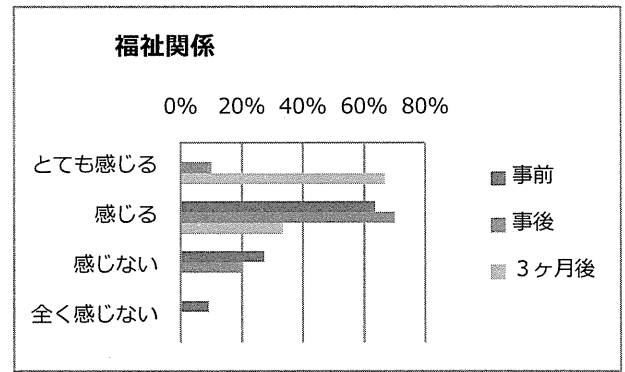
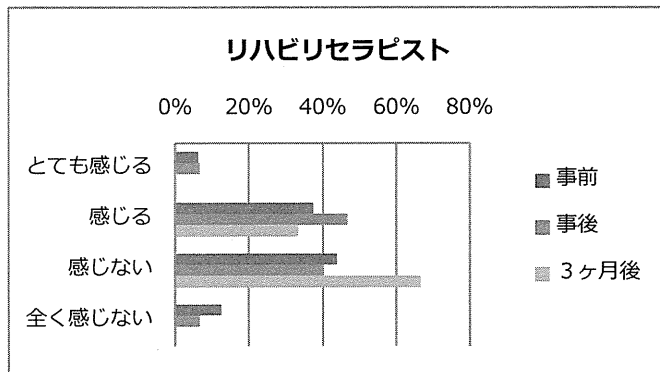
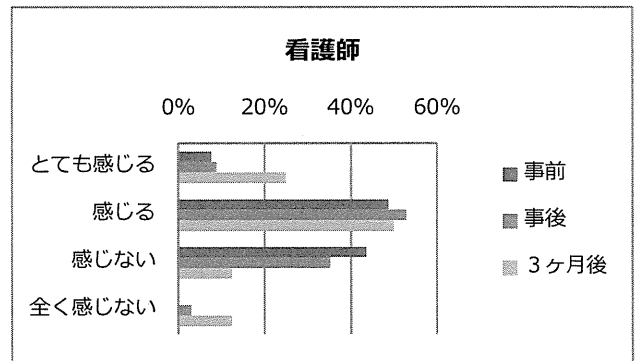
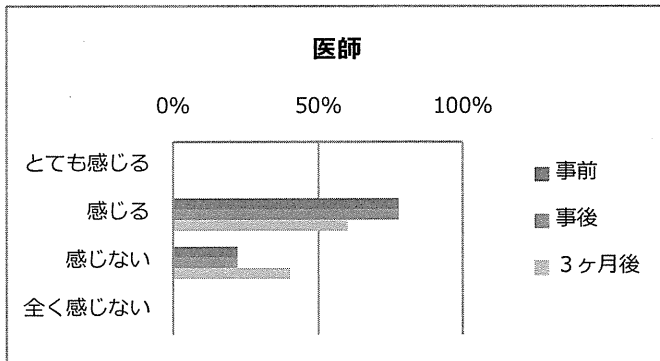


<職種ごと集計>

		よく理解している		理解している		理解していない		全く理解していない		合計
		人数	割合	人数	割合	人数	割合	人数	割合	
医師	事前	0	0%	6	67%	3	33%	0	0%	9
	事後	3	33%	6	67%	0	0%	0	0%	9
	3ヶ月後	2	40%	3	60%	0	0%	0	0%	5
看護師	事前	4	9%	28	64%	12	27%	0	0%	44
	事後	9	24%	27	73%	1	3%	0	0%	37
	3ヶ月後	3	33%	4	44%	2	22%	0	0%	9
リハビリセラピスト	事前	1	5%	10	53%	6	32%	2	11%	19
	事後	6	33%	11	61%	1	6%	0	0%	18
	3ヶ月後	1	17%	4	67%	1	17%	0	0%	6
福祉関係	事前	1	8%	9	75%	2	17%	0	0%	12
	事後	3	27%	8	73%	0	0%	0	0%	11
	3ヶ月後	1	33%	2	67%	0	0%	0	0%	3
その他	事前	1	5%	8	42%	10	53%	0	0%	19
	事後	3	19%	13	81%	0	0%	0	0%	16
	3ヶ月後	3	15%	16	80%	1	5%	0	0%	20
全体	事前	7		61		33		2		103
	事後	24		65		2		0		91
	3ヶ月後	10		29		4		0		43

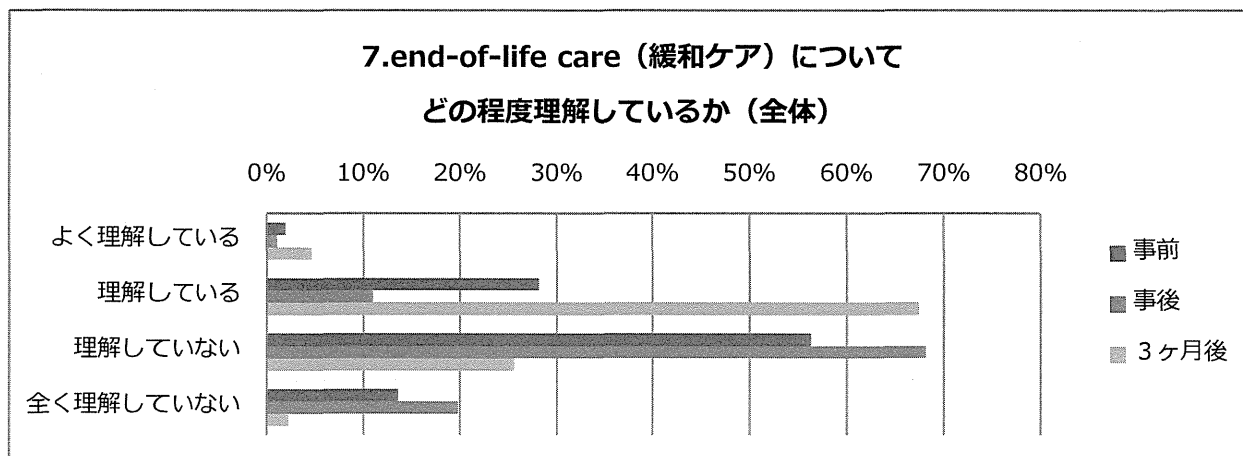


		とても感じる		感じる		感じない		全く感じない		合計
医師	事前	0	0%	7	78%	2	22%	0	0%	9
	事後	0	0%	7	78%	2	22%	0	0%	9
	3ヶ月後	0	0%	3	60%	2	40%	0	0%	5
看護師	事前	3	8%	19	49%	17	44%	0	0%	39
	事後	3	9%	18	53%	12	35%	1	3%	34
	3ヶ月後	2	25%	4	50%	1	13%	1	13%	8
リハビリセラピスト	事前	1	6%	6	38%	7	44%	2	13%	16
	事後	1	7%	7	47%	6	40%	1	7%	15
	3ヶ月後	0	0%	2	33%	4	67%	0	0%	6
福祉関係	事前	0	0%	7	64%	3	27%	1	9%	11
	事後	1	10%	7	70%	2	20%	0	0%	10
	3ヶ月後	2	67%	1	33%	0	0%	0	0%	3
その他	事前	1	6%	5	31%	10	63%	0	0%	16
	事後	0	0%	9	75%	3	25%	0	0%	12
	3ヶ月後	1	6%	12	67%	5	28%	0	0%	18
全体	事前	5		44		39		3		91
	事後	5		48		25		2		80
	3ヶ月後	5		22		12		1		40

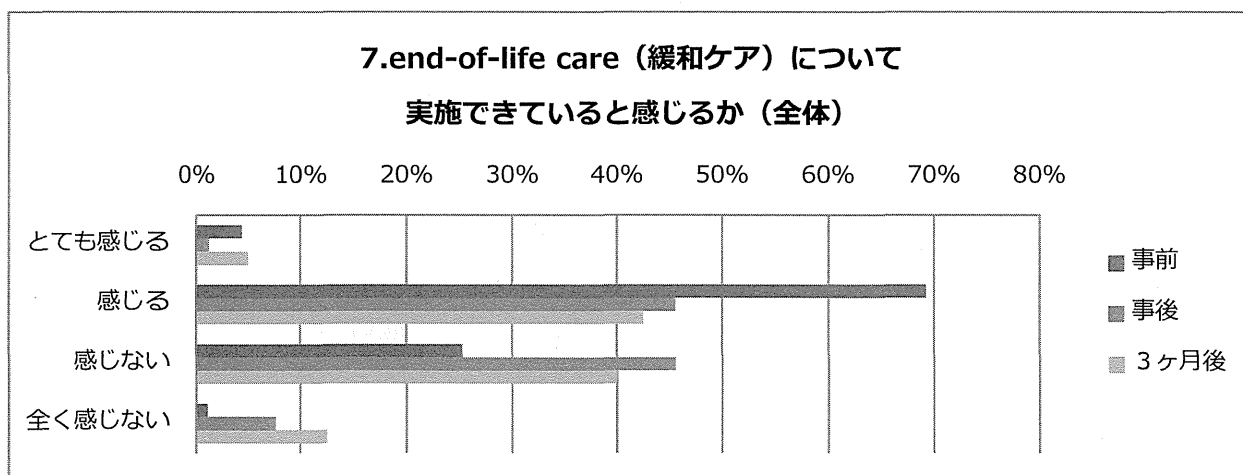


7.end-of-life care (緩和ケア) についてどの程度理解しているか/実施できていると感じるか

	事前		事後		3ヶ月後	
	人数	割合	人数	割合	人数	割合
よく理解している	2	2%	1	1%	2	5%
理解している	29	28%	10	11%	29	67%
理解していない	58	56%	62	68%	11	26%
全く理解していない	14	14%	18	20%	1	2%
合計	103		91		43	

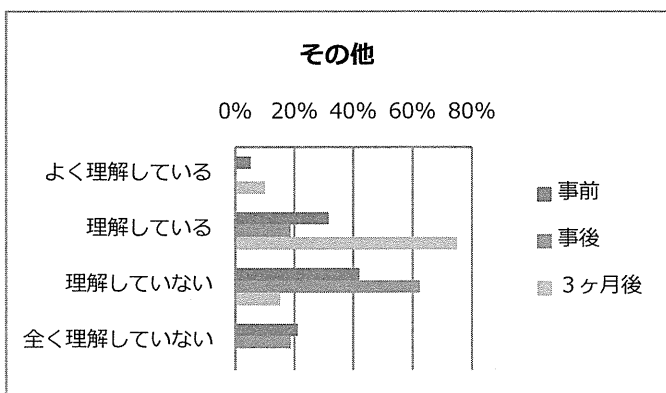
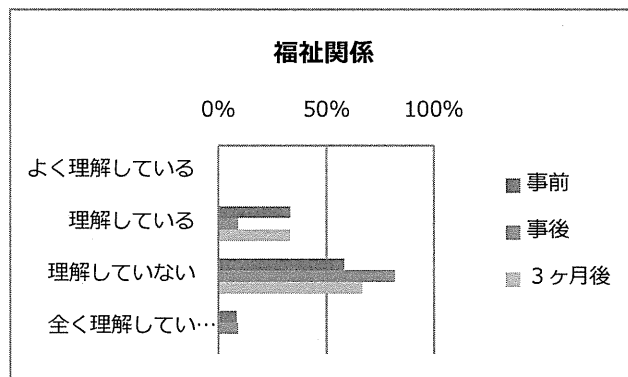
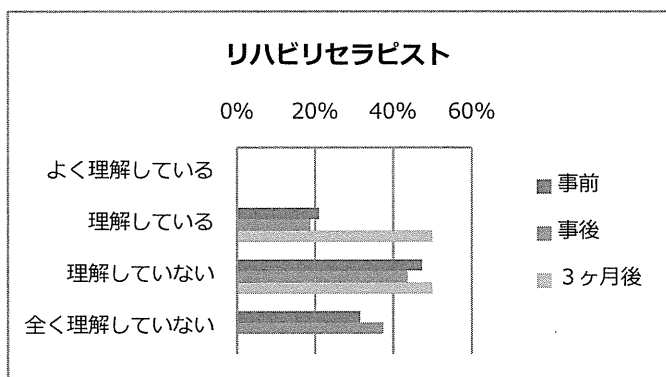
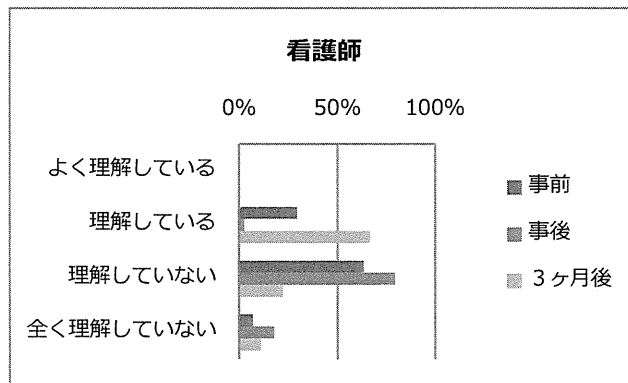
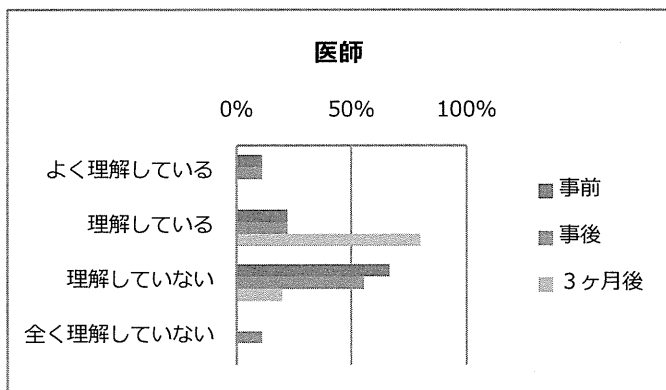


	事前		事後		3ヶ月後	
	人数	割合	人数	割合	人数	割合
とても感じる	4	4%	1	1%	2	5%
感じる	63	69%	36	46%	17	43%
感じない	23	25%	36	46%	16	40%
全く感じない	1	1%	6	8%	5	13%
合計	91		79		40	

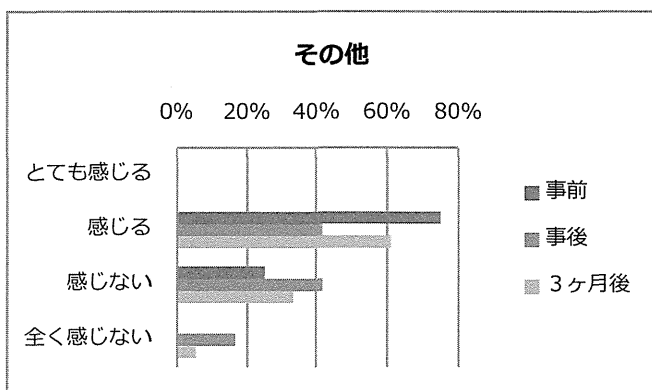
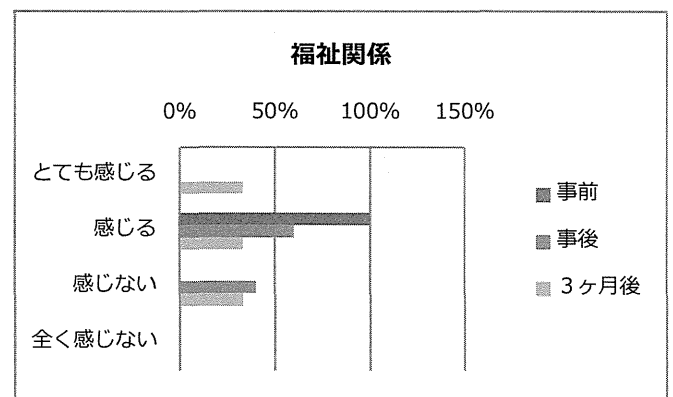
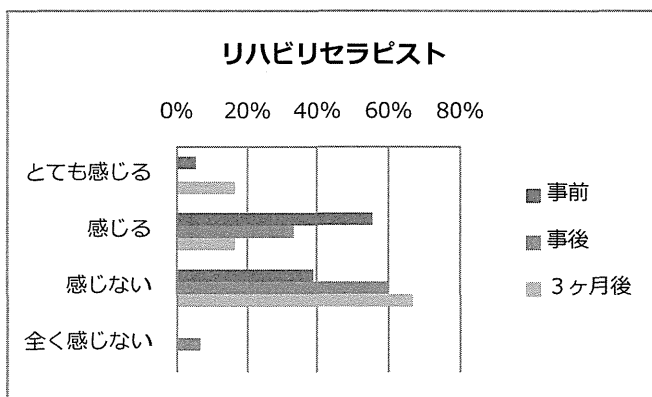
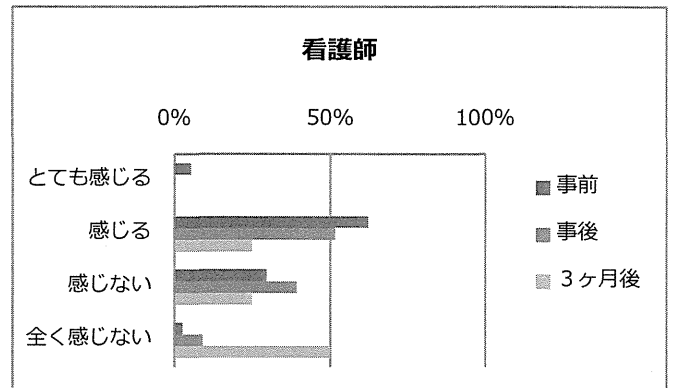
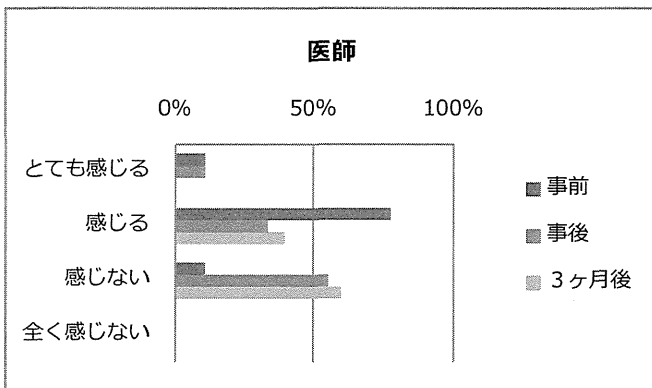


<職種ごと集計>

		よく理解している		理解している		理解していない		全く理解していない		合計
		人数	割合	人数	割合	人数	割合	人数	割合	
医師	事前	1	11%	2	22%	6	67%	0	0%	9
	事後	1	11%	2	22%	5	56%	1	11%	9
	3ヶ月後	0	0%	4	80%	1	20%	0	0%	5
看護師	事前	0	0%	13	30%	28	64%	3	7%	44
	事後	0	0%	1	3%	31	79%	7	18%	39
	3ヶ月後	0	0%	6	67%	2	22%	1	11%	9
リハビリセラピスト	事前	0	0%	4	21%	9	47%	6	32%	19
	事後	0	0%	3	19%	7	44%	6	38%	16
	3ヶ月後	0	0%	3	50%	3	50%	0	0%	6
福祉関係	事前	0	0%	4	33%	7	58%	1	8%	12
	事後	0	0%	1	9%	9	82%	1	9%	11
	3ヶ月後	0	0%	1	33%	2	67%	0	0%	3
その他	事前	1	5%	6	32%	8	42%	4	21%	19
	事後	0	0%	3	19%	10	63%	3	19%	16
	3ヶ月後	2	10%	15	75%	3	15%	0	0%	20
全体	事前	2		29		58		14		103
	事後	1		10		62		18		91
	3ヶ月後	2		29		11		1		43

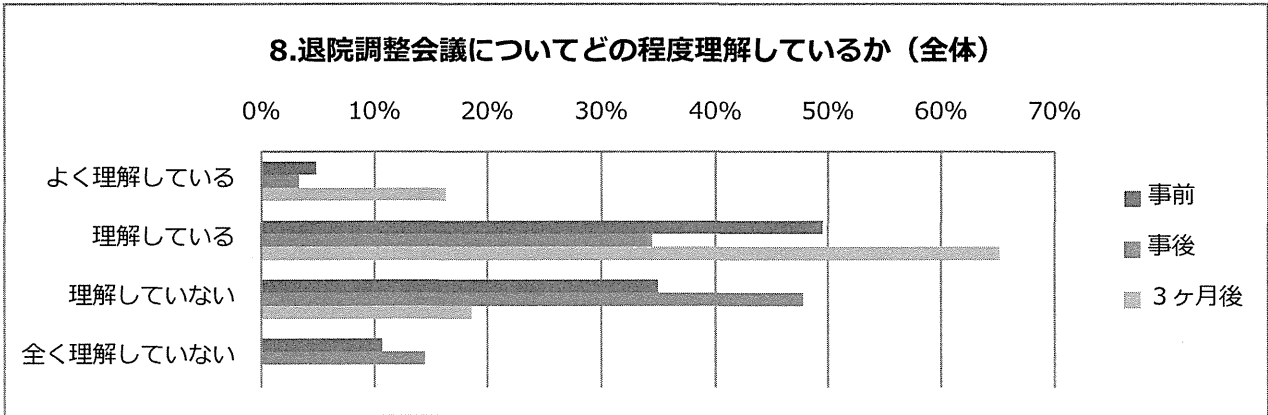


		とても感じる		感じる		感じない		全く感じない		合計
医師	事前	1	11%	7	78%	1	11%	0	0%	9
	事後	1	11%	3	33%	5	56%	0	0%	9
	3ヶ月後	0	0%	2	40%	3	60%	0	0%	5
看護師	事前	2	5%	23	62%	11	30%	1	3%	37
	事後	0	0%	17	52%	13	39%	3	9%	33
	3ヶ月後	0	0%	2	25%	2	25%	4	50%	8
リハビリセラピスト	事前	1	6%	10	56%	7	39%	0	0%	18
	事後	0	0%	5	33%	9	60%	1	7%	15
	3ヶ月後	1	17%	1	17%	4	67%	0	0%	6
福祉関係	事前	0	0%	11	100%	0	0%	0	0%	11
	事後	0	0%	6	60%	4	40%	0	0%	10
	3ヶ月後	1	33%	1	33%	1	33%	0	0%	3
その他	事前	0	0%	12	75%	4	25%	0	0%	16
	事後	0	0%	5	42%	5	42%	2	17%	12
	3ヶ月後	0	0%	11	61%	6	33%	1	6%	18
全体	事前	4		63		23		1		91
	事後	1		36		36		6		79
	3ヶ月後	2		17		16		5		40



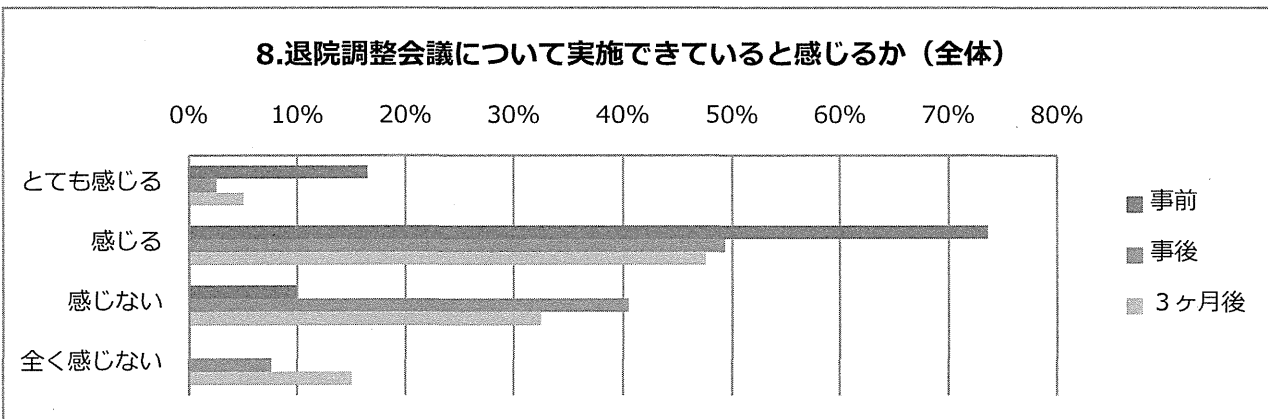
8.退院調整会議についてどの程度理解しているか/実施できていると感じるか

	事前		事後		3ヶ月後	
	人数	割合	人数	割合	人数	割合
よく理解している	5	5%	3	3%	7	16%
理解している	51	50%	31	34%	28	65%
理解していない	36	35%	43	48%	8	19%
全く理解していない	11	11%	13	14%	0	0%
合計	103		90		43	



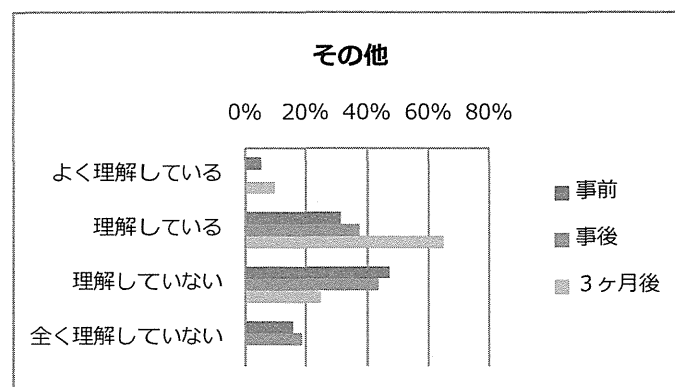
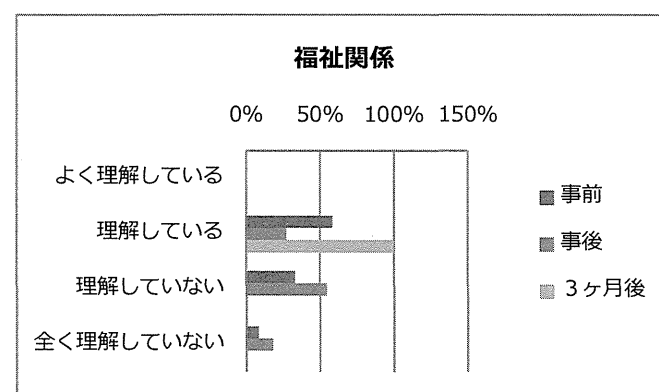
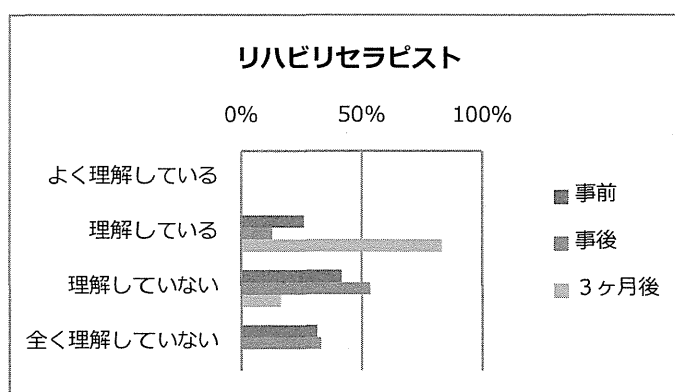
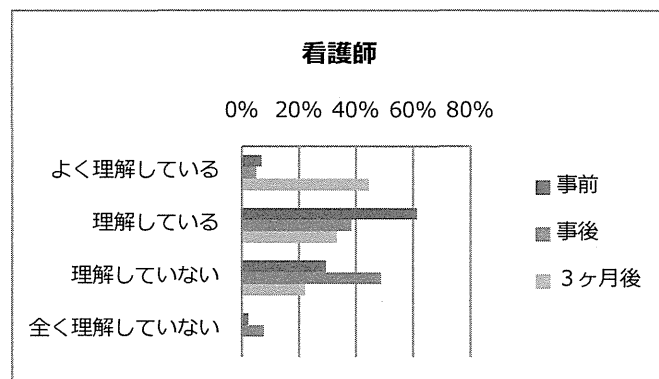
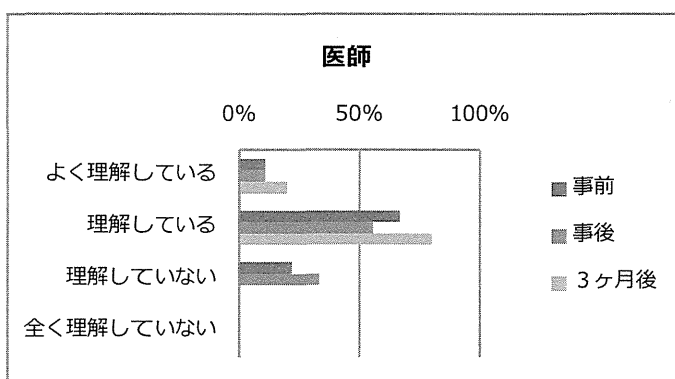
実施できていると感じるか

	事前		事後		3ヶ月後	
	人数	割合	人数	割合	人数	割合
とても感じる	15	16%	2	3%	2	5%
感じる	67	74%	39	49%	19	48%
感じない	9	10%	32	41%	13	33%
全く感じない	0	0%	6	8%	6	15%
合計	91		79		40	

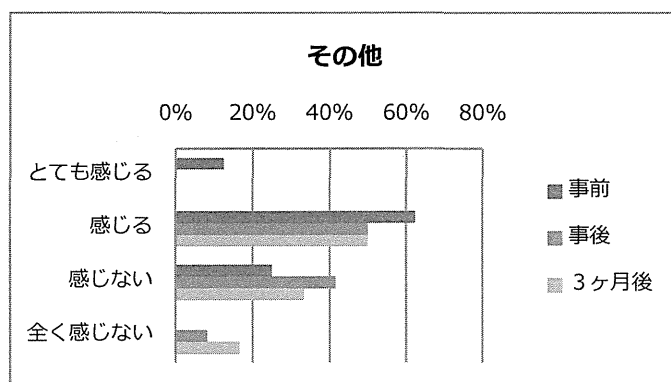
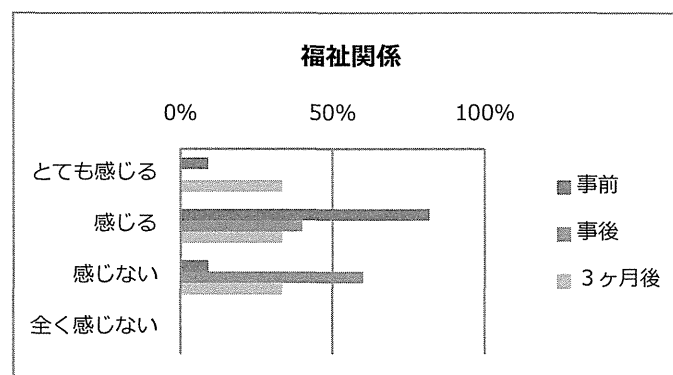
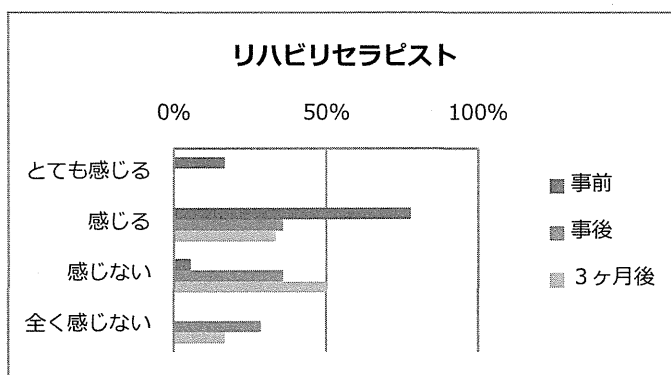
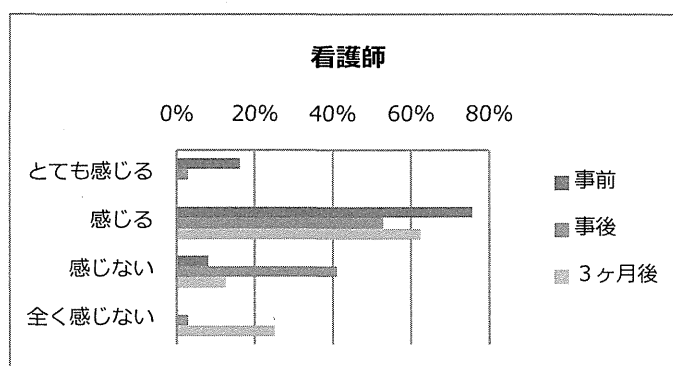
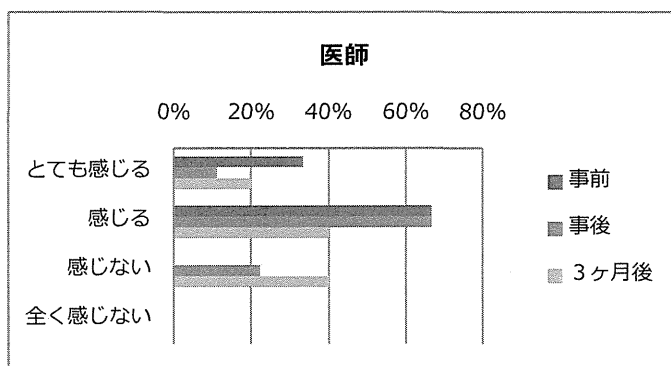


<職種ごと集計>

		よく理解している		理解している		理解していない		全く理解していない		合計
医師	事前	1	11%	6	67%	2	22%	0	0%	9
	事後	1	11%	5	56%	3	33%	0	0%	9
	3ヶ月後	1	20%	4	80%	0	0%	0	0%	5
看護師	事前	3	7%	27	61%	13	30%	1	2%	44
	事後	2	5%	15	38%	19	49%	3	8%	39
	3ヶ月後	4	44%	3	33%	2	22%	0	0%	9
リハビリセラピスト	事前	0	0%	5	26%	8	42%	6	32%	19
	事後	0	0%	2	13%	8	53%	5	33%	15
	3ヶ月後	0	0%	5	83%	1	17%	0	0%	6
福祉関係	事前	0	0%	7	58%	4	33%	1	8%	12
	事後	0	0%	3	27%	6	55%	2	18%	11
	3ヶ月後	0	0%	3	100%	0	0%	0	0%	3
その他	事前	1	5%	6	32%	9	47%	3	16%	19
	事後	0	0%	6	38%	7	44%	3	19%	16
	3ヶ月後	2	10%	13	65%	5	25%	0	0%	20
全体	事前	5		51		36		11		103
	事後	3		31		43		13		90
	3ヶ月後	7		28		8		0		43

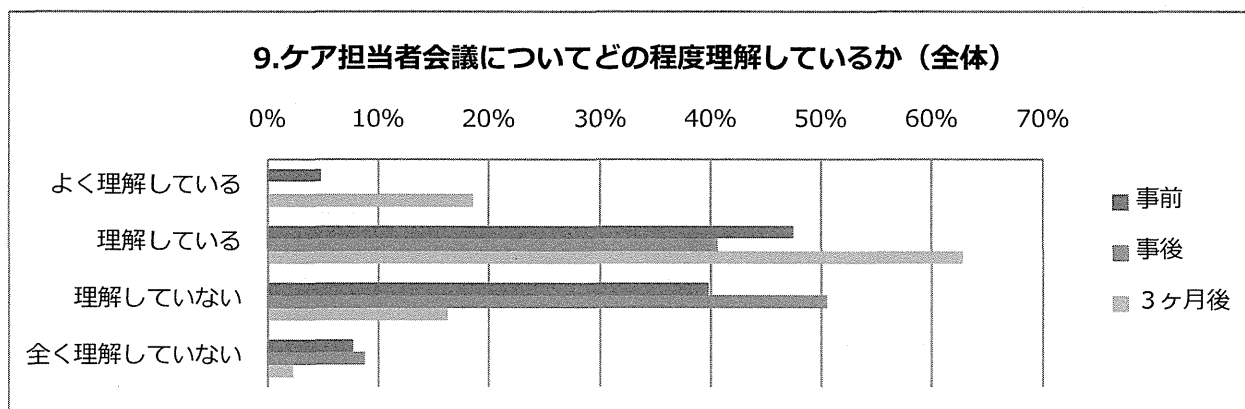


		とても感じる		感じる		感じない		全く感じない		合計
		人数	割合	人数	割合	人数	割合	人数	割合	
医師	事前	3	33%	6	67%	0	0%	0	0%	9
	事後	1	11%	6	67%	2	22%	0	0%	9
	3ヶ月後	1	20%	2	40%	2	40%	0	0%	5
看護師	事前	6	16%	28	76%	3	8%	0	0%	37
	事後	1	3%	18	53%	14	41%	1	3%	34
	3ヶ月後	0	0%	5	63%	1	13%	2	25%	8
リハビリセラピスト	事前	3	17%	14	78%	1	6%	0	0%	18
	事後	0	0%	5	36%	5	36%	4	29%	14
	3ヶ月後	0	0%	2	33%	3	50%	1	17%	6
福祉関係	事前	1	9%	9	82%	1	9%	0	0%	11
	事後	0	0%	4	40%	6	60%	0	0%	10
	3ヶ月後	1	33%	1	33%	1	33%	0	0%	3
その他	事前	2	13%	10	63%	4	25%	0	0%	16
	事後	0	0%	6	50%	5	42%	1	8%	12
	3ヶ月後	0	0%	9	50%	6	33%	3	17%	18
全体	事前	15		67		9		0		91
	事後	2		39		32		6		79
	3ヶ月後	2		19		13		6		40

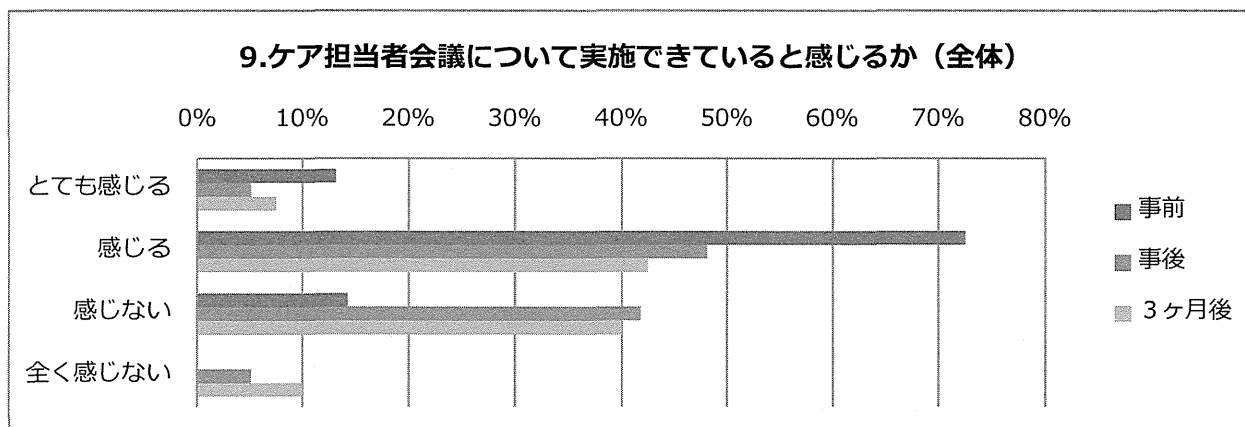


9.ケア担当者会議についてどの程度理解しているか/実施できていると感じているか

	事前		事後		3ヶ月後	
	人数	割合	人数	割合	人数	割合
よく理解している	5	5%	0	0%	8	19%
理解している	49	48%	37	41%	27	63%
理解していない	41	40%	46	51%	7	16%
全く理解していない	8	8%	8	9%	1	2%
合計	103		91		43	

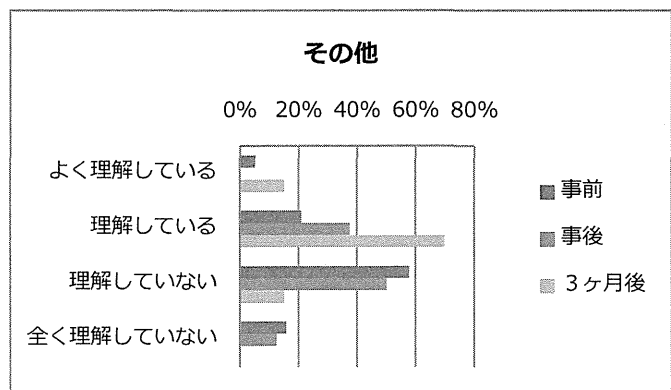
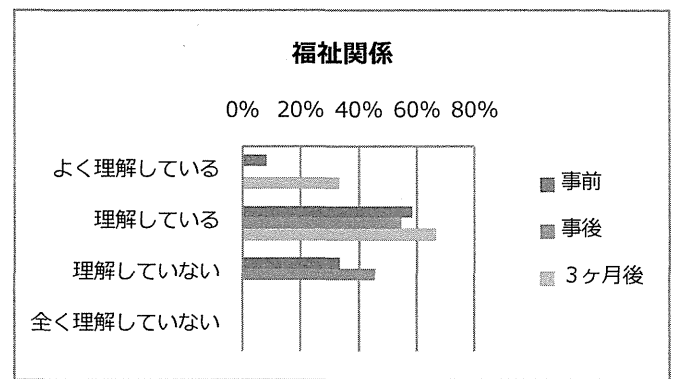
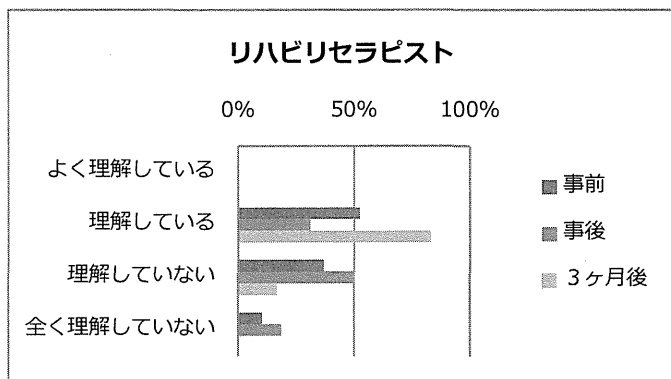
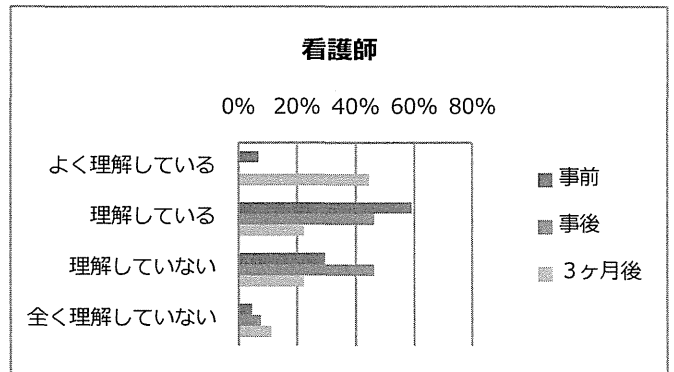
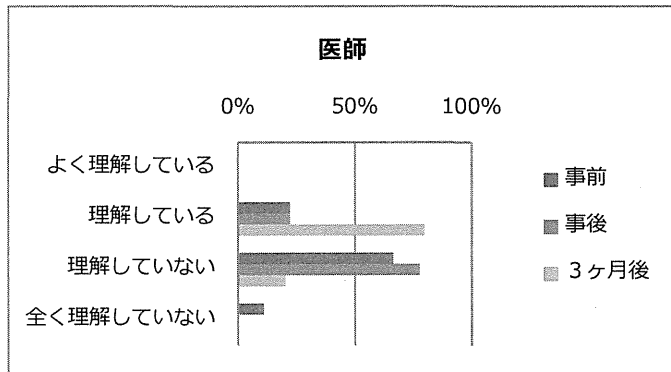


	事前		事後		3ヶ月後	
	人数	割合	人数	割合	人数	割合
とても感じる	12	13%	4	5%	3	8%
感じる	66	73%	38	48%	17	43%
感じない	13	14%	33	42%	16	40%
全く感じない	0	0%	4	5%	4	10%
合計	91		79		40	

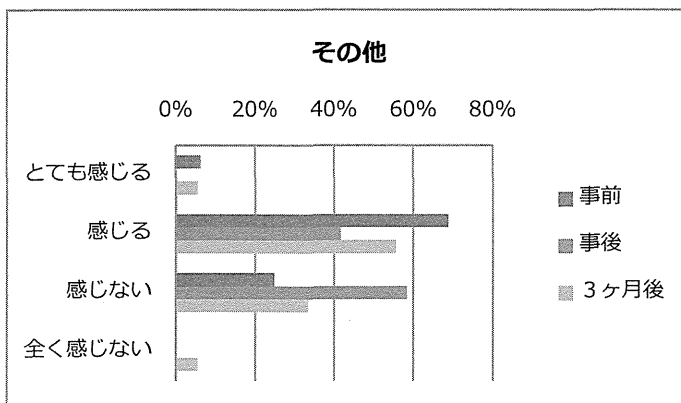
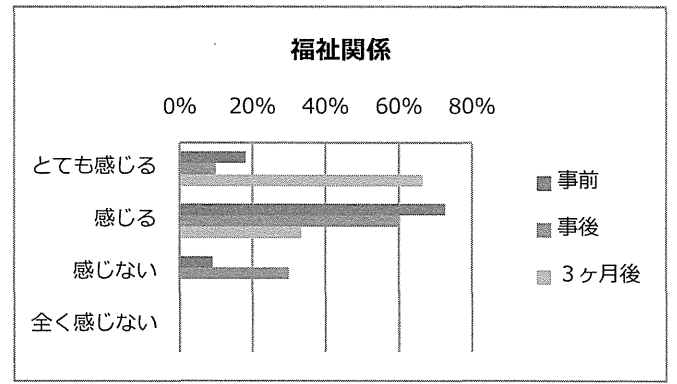
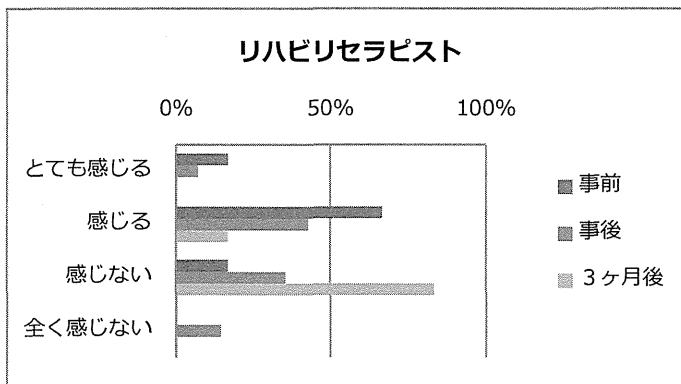
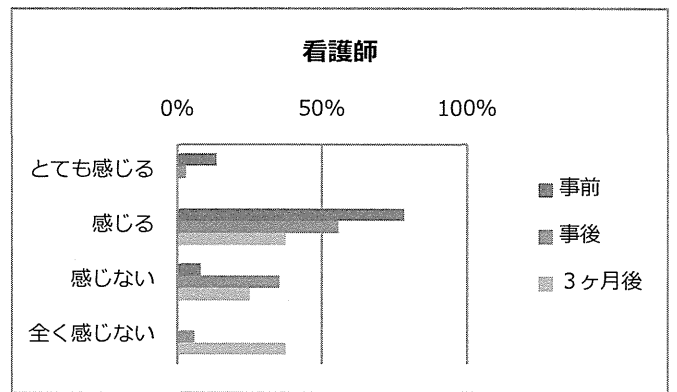
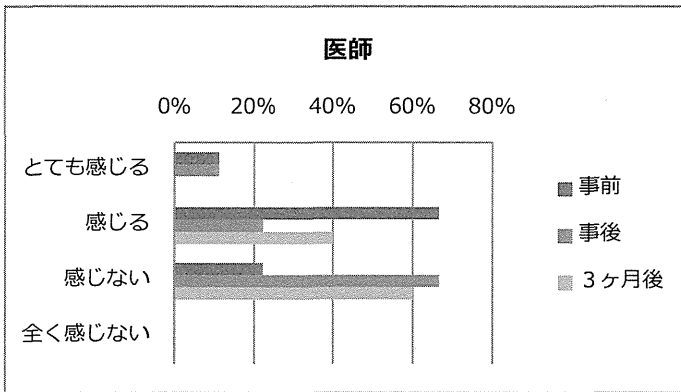


<職種ごと集計>

		よく理解している		理解している		理解していない		全く理解していない		
		人数	割合	人数	割合	人数	割合	人数	割合	
医師	事前	0	0%	2	22%	6	67%	1	11%	9
	事後	0	0%	2	22%	7	78%	0	0%	9
	3ヶ月後	0	0%	4	80%	1	20%	0	0%	5
看護師	事前	3	7%	26	59%	13	30%	2	5%	44
	事後	0	0%	18	46%	18	46%	3	8%	39
	3ヶ月後	4	44%	2	22%	2	22%	1	11%	9
リハビリセラピスト	事前	0	0%	10	53%	7	37%	2	11%	19
	事後	0	0%	5	31%	8	50%	3	19%	16
	3ヶ月後	0	0%	5	83%	1	17%	0	0%	6
福祉関係	事前	1	8%	7	58%	4	33%	0	0%	12
	事後	0	0%	6	55%	5	45%	0	0%	11
	3ヶ月後	1	33%	2	67%	0	0%	0	0%	3
その他	事前	1	5%	4	21%	11	58%	3	16%	19
	事後	0	0%	6	38%	8	50%	2	13%	16
	3ヶ月後	3	15%	14	70%	3	15%	0	0%	20
全体	事前	5		49		41		8		103
	事後	0		37		46		8		91
	3ヶ月後	8		27		7		1		43

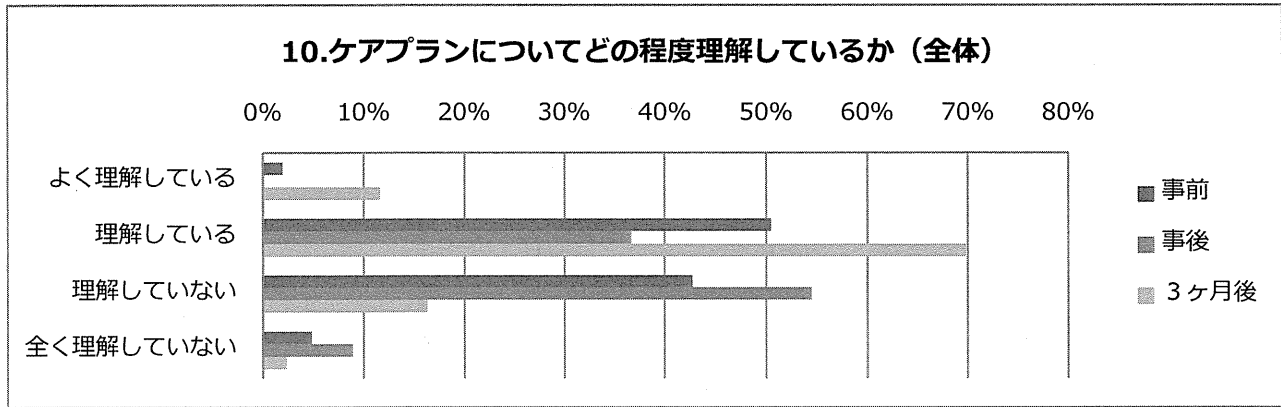


		とても感じる		感じる		感じない		全く感じない		
医師	事前	1	11%	6	67%	2	22%	0	0%	9
	事後	1	11%	2	22%	6	67%	0	0%	9
	3ヶ月後	0	0%	2	40%	3	60%	0	0%	5
看護師	事前	5	14%	29	78%	3	8%	0	0%	37
	事後	1	3%	19	56%	12	35%	2	6%	34
	3ヶ月後	0	0%	3	38%	2	25%	3	38%	8
リハビリセラピスト	事前	3	17%	12	67%	3	17%	0	0%	18
	事後	1	7%	6	43%	5	36%	2	14%	14
	3ヶ月後	0	0%	1	17%	5	83%	0	0%	6
福祉関係	事前	2	18%	8	73%	1	9%	0	0%	11
	事後	1	10%	6	60%	3	30%	0	0%	10
	3ヶ月後	2	67%	1	33%	0	0%	0	0%	3
その他	事前	1	6%	11	69%	4	25%	0	0%	16
	事後	0	0%	5	42%	7	58%	0	0%	12
	3ヶ月後	1	6%	10	56%	6	33%	1	6%	18
全体	事前	12		66		13		0		91
	事後	4		38		33		4		79
	3ヶ月後	3		17		16		4		40

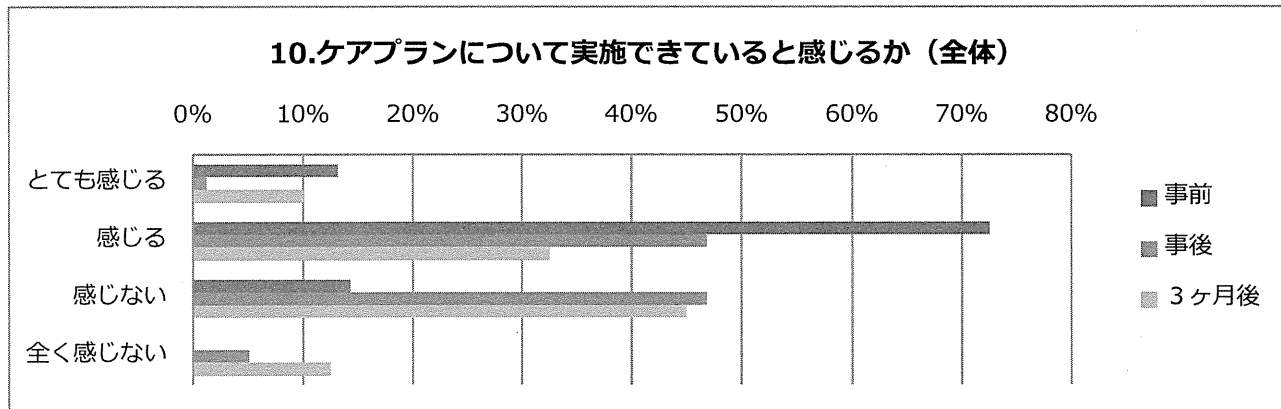


10.ケアプランについてどの程度理解しているか/実施できていると感じるか

	事前		事後		3ヶ月後	
よく理解している	2	2%	0	0%	5	12%
理解している	52	50%	33	37%	30	70%
理解していない	44	43%	49	54%	7	16%
全く理解していない	5	5%	8	9%	1	2%
合計	103		90		43	

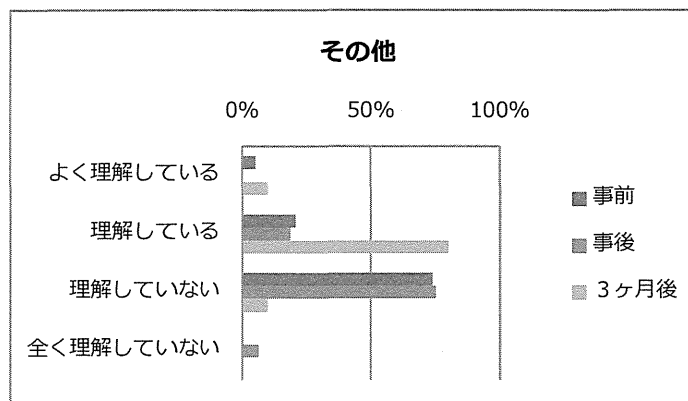
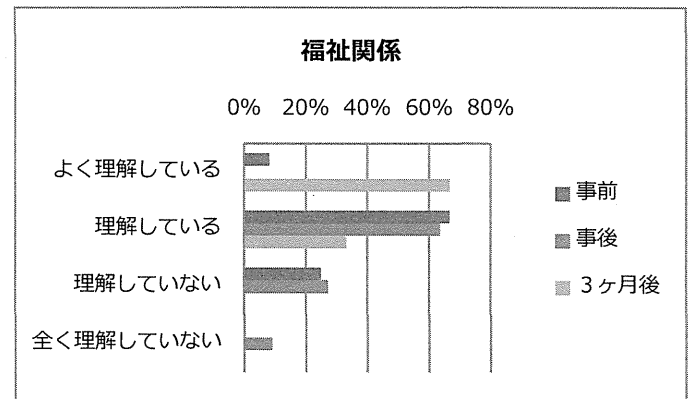
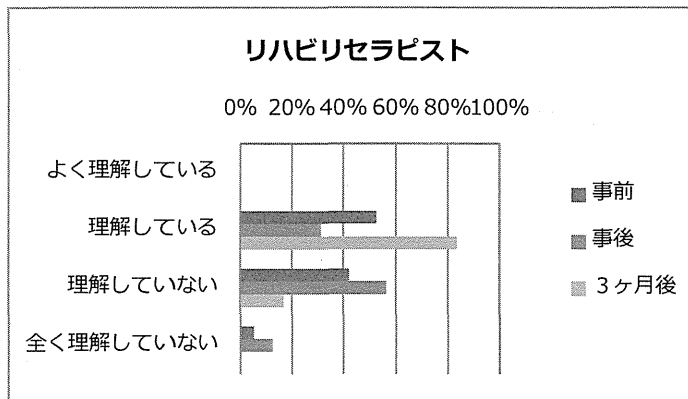
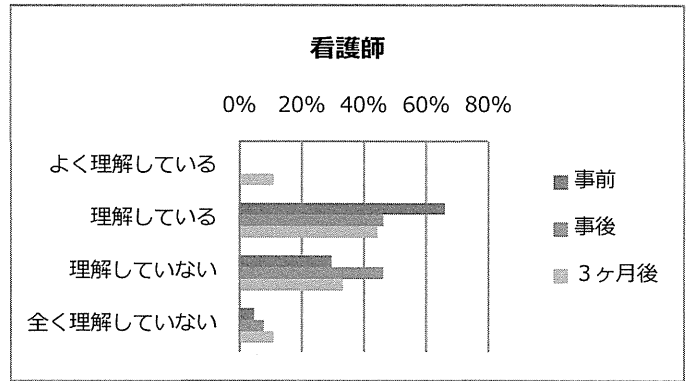
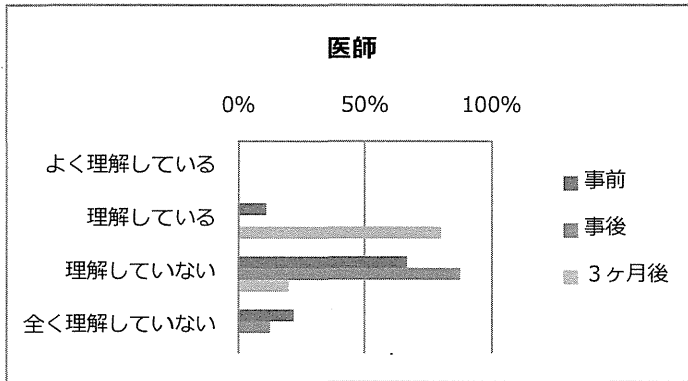


	事前		事後		3ヶ月後	
とても感じる	12	13%	1	1%	4	10%
感じる	66	73%	37	47%	13	33%
感じない	13	14%	37	47%	18	45%
全く感じない	0	0%	4	5%	5	13%
合計	91		79		40	

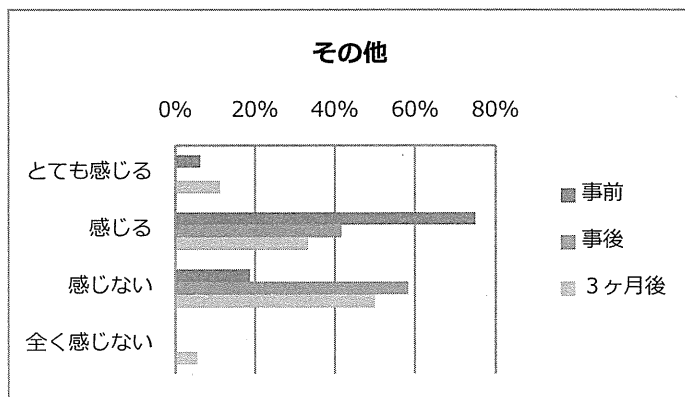
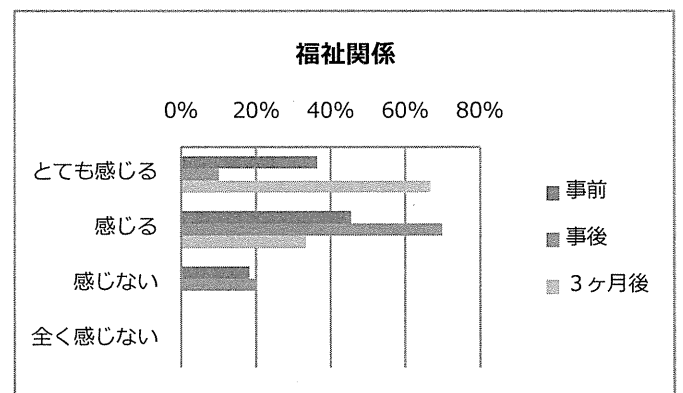
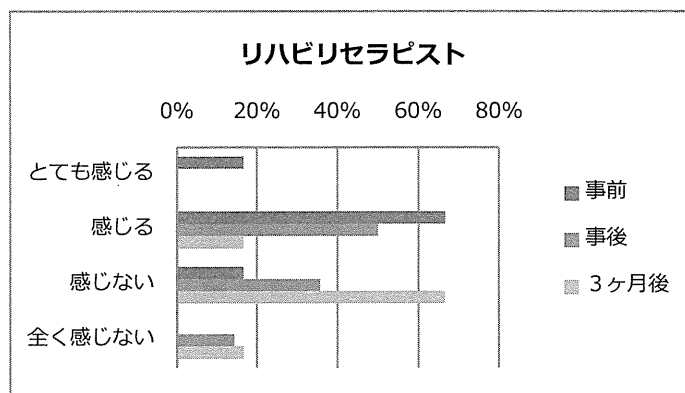
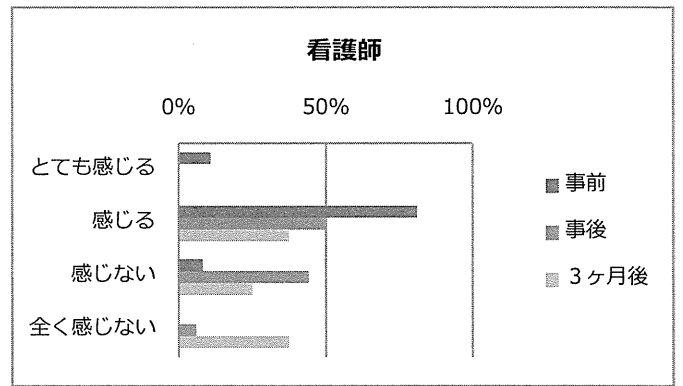
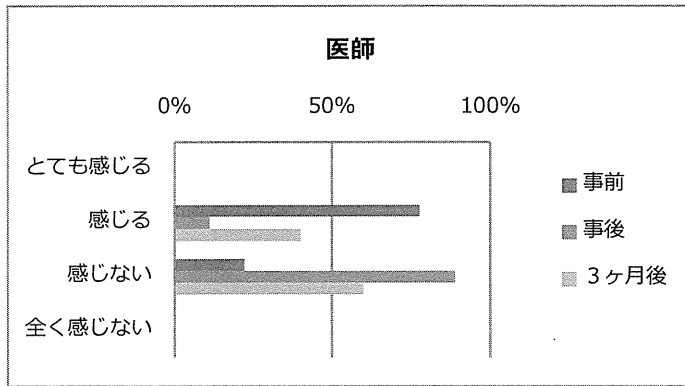


<職種ごと集計>

		よく理解している		理解している		理解していない		全く理解していない		
		人数	割合	人数	割合	人数	割合	人数	割合	
医師	事前	0	0%	1	11%	6	67%	2	22%	9
	事後	0	0%	0	0%	7	88%	1	13%	8
	3ヶ月後	0	0%	4	80%	1	20%	0	0%	5
看護師	事前	0	0%	29	66%	13	30%	2	5%	44
	事後	0	0%	18	46%	18	46%	3	8%	39
	3ヶ月後	1	11%	4	44%	3	33%	1	11%	9
リハビリセラピスト	事前	0	0%	10	53%	8	42%	1	5%	19
	事後	0	0%	5	31%	9	56%	2	13%	16
	3ヶ月後	0	0%	5	83%	1	17%	0	0%	6
福祉関係	事前	1	8%	8	67%	3	25%	0	0%	12
	事後	0	0%	7	64%	3	27%	1	9%	11
	3ヶ月後	2	67%	1	33%	0	0%	0	0%	3
その他	事前	1	5%	4	21%	14	74%	0	0%	19
	事後	0	0%	3	19%	12	75%	1	6%	16
	3ヶ月後	2	10%	16	80%	2	10%	0	0%	20
全体	事前	2		52		44		5		103
	事後	0		33		49		8		90
	3ヶ月後	5		30		7		1		43



		とても感じる		感じる		感じない		全く感じない		
		件数	割合	件数	割合	件数	割合	件数	割合	
医師	事前	0	0%	7	78%	2	22%	0	0%	9
	事後	0	0%	1	11%	8	89%	0	0%	9
	3ヶ月後	0	0%	2	40%	3	60%	0	0%	5
看護師	事前	4	11%	30	81%	3	8%	0	0%	37
	事後	0	0%	17	50%	15	44%	2	6%	34
	3ヶ月後	0	0%	3	38%	2	25%	3	38%	8
リハビリセラピスト	事前	3	17%	12	67%	3	17%	0	0%	18
	事後	0	0%	7	50%	5	36%	2	14%	14
	3ヶ月後	0	0%	1	17%	4	67%	1	17%	6
福祉関係	事前	4	36%	5	45%	2	18%	0	0%	11
	事後	1	10%	7	70%	2	20%	0	0%	10
	3ヶ月後	2	67%	1	33%	0	0%	0	0%	3
その他	事前	1	6%	12	75%	3	19%	0	0%	16
	事後	0	0%	5	42%	7	58%	0	0%	12
	3ヶ月後	2	11%	6	33%	9	50%	1	6%	18
全体	事前	12		66		13		0		91
	事後	1		37		37		4		79
	3ヶ月後	4		13		18		5		40



<資料 4>

多職種合同セミナーテキスト