

Table 1. 日本人における婚姻状況、及び年齢階級別相対危険度

婚姻状況	RR(全体)	RR(40歳～64歳)	RR(65歳～74歳)
既婚男性	1	1	1
死別男性	1.37	1.4	1.27
離別男性	1.68	1.68	1.26
独身男性	2.08	1.82	1.84
既婚女性	1	1	1 (1.02)*
死別女性	1.06	1.04	0.98(1)*
離別女性	1.11	1.06	0.99(1.01)*
独身女性	1.65	2.02	1.05(1.07)*

*最も相対危険度の低い群を基準群として再計算した。

Ikeda A, et al. BMC Public Health 2007 (7) 73

Table 2. 婚姻状況の変化 (全体)

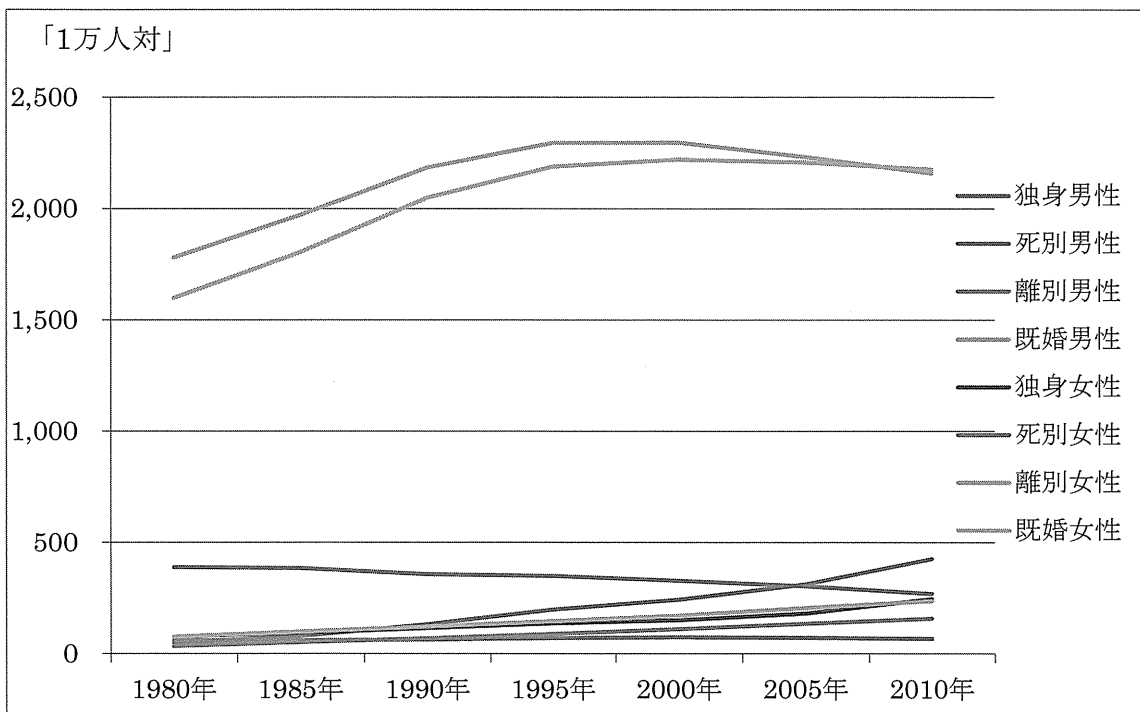


Table 2-a. 婚姻状況の変化 (40歳から64歳)

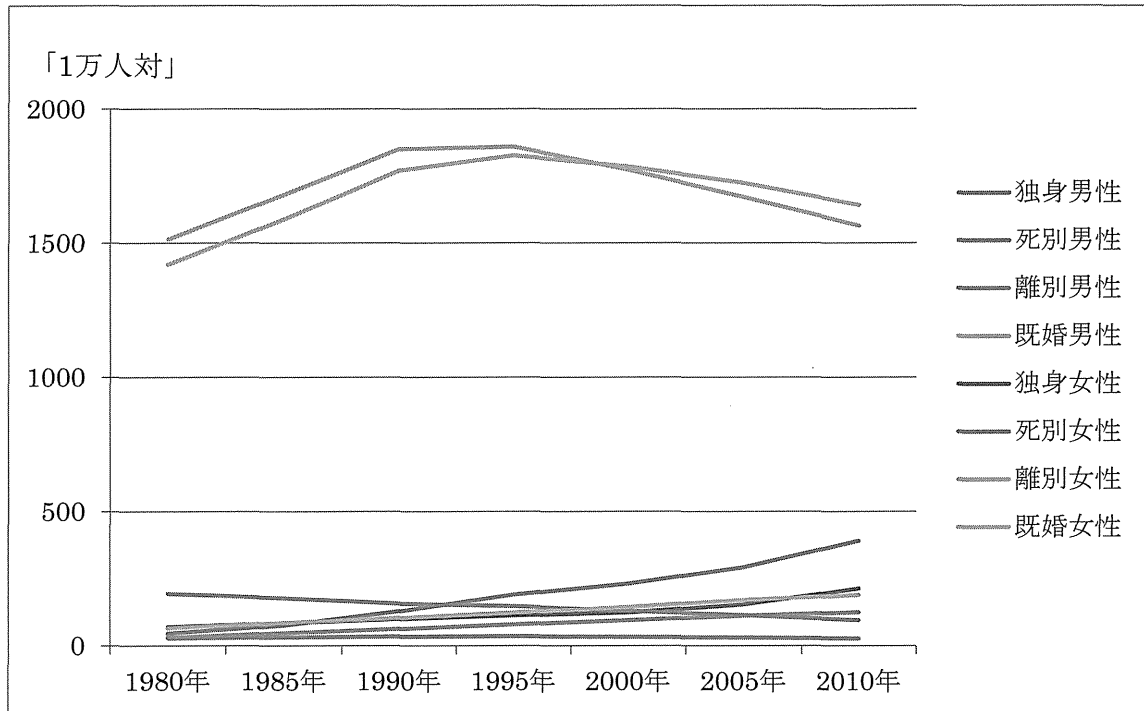


Table 2-b. 婚姻状況の変化 (65歳から74歳)

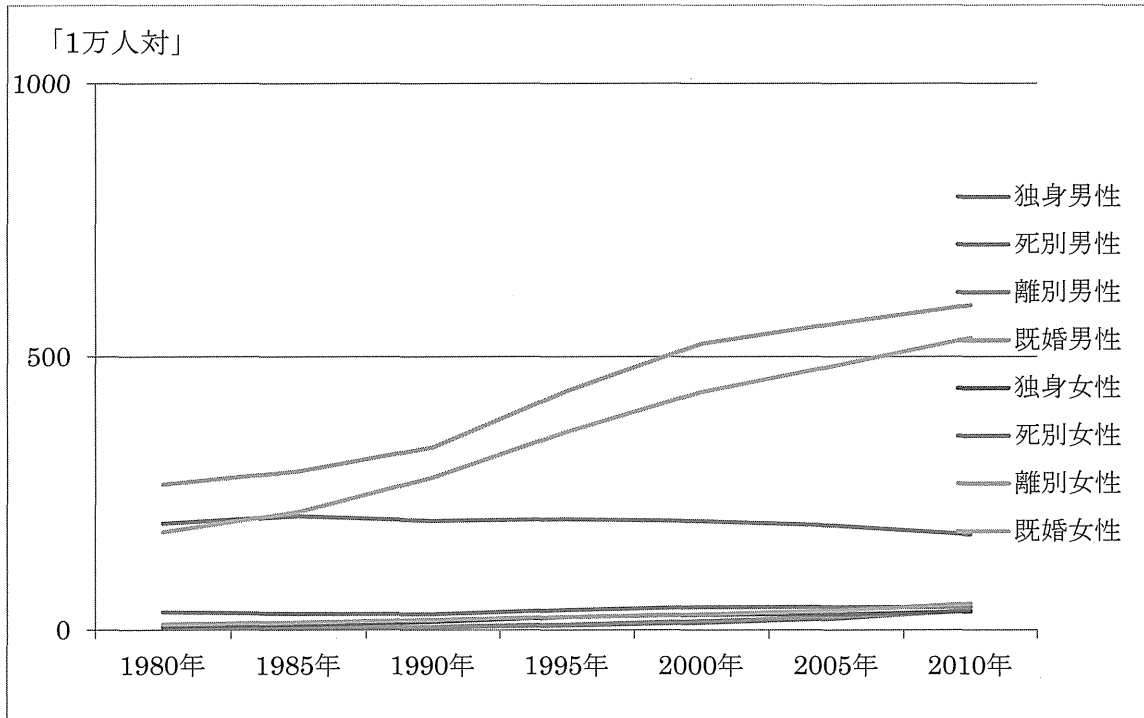


Table 3. 婚姻状況ごとの余剰死亡者数の推計（全体）

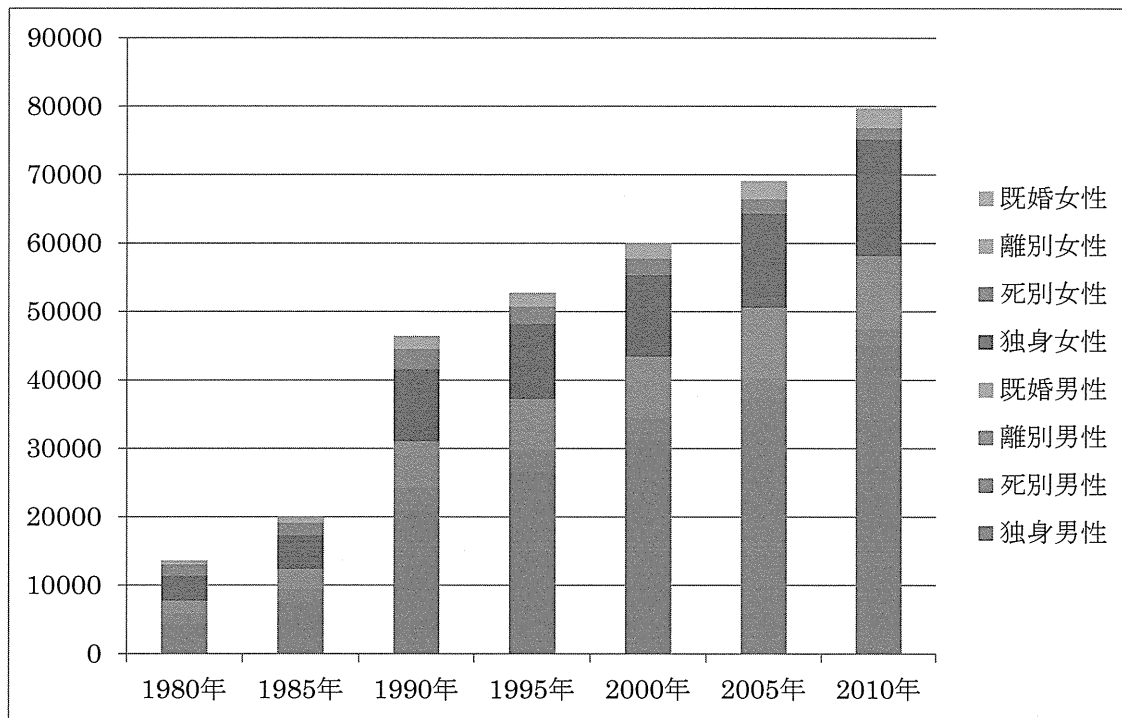


Table 3-a. 婚姻状況ごとの余剰死亡者数の推計（40歳から64歳）

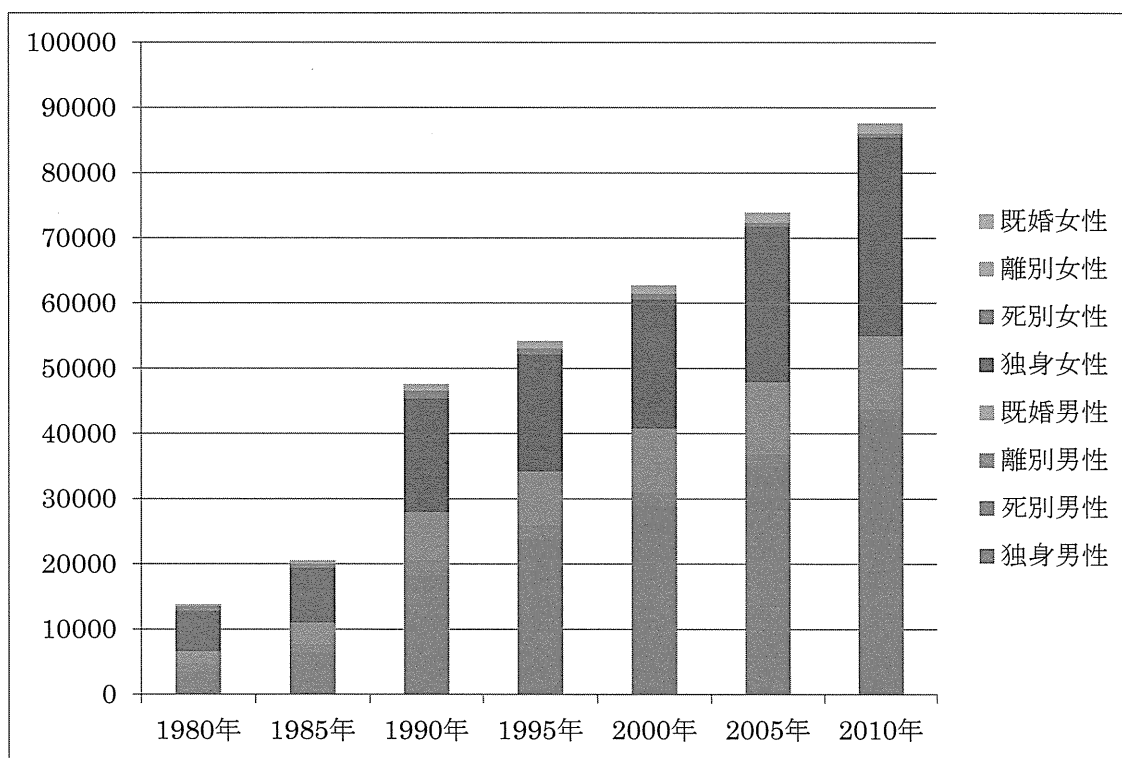
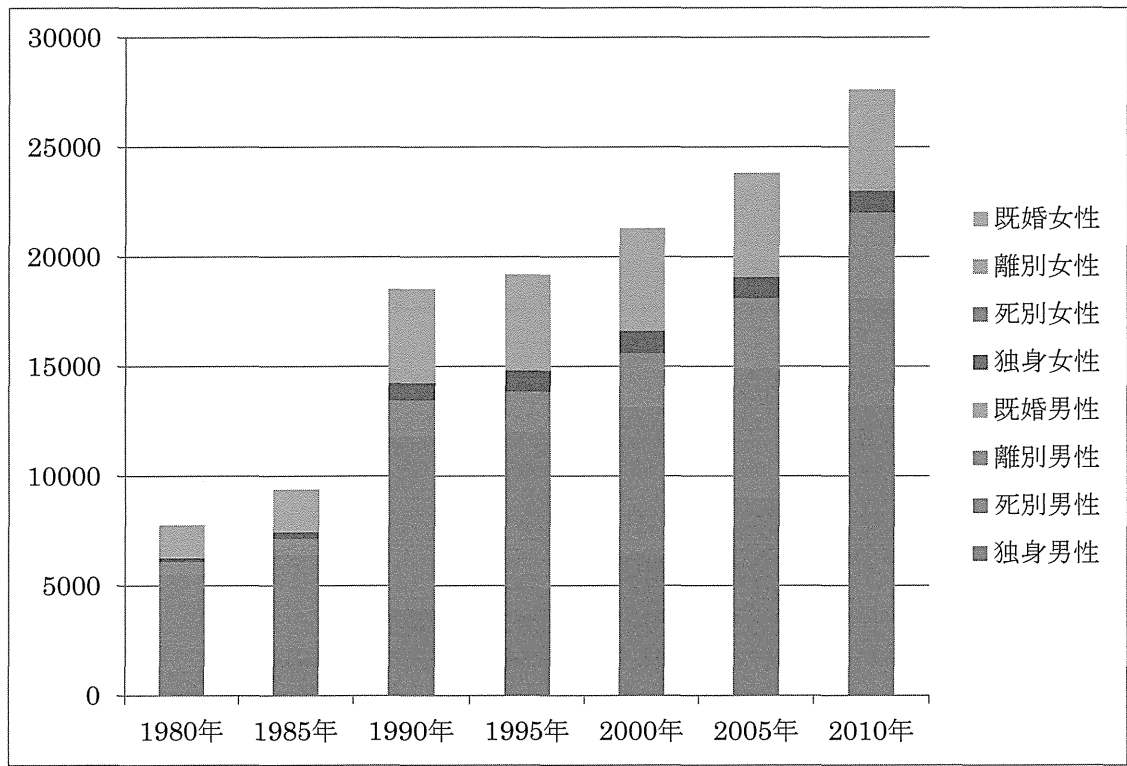


Table 3-b. 婚姻状況ごとの余剰死亡者数の推計（65歳から74歳）



研究成果の刊行に関する一覧表

書籍

著者氏名	論文タイトル名	書籍全体の 編集者名	書籍名	出版社名	出版地	出版年	ページ
なし							

雑誌

発表者氏名	論文タイトル名	発表誌名	巻号	ページ	出版年
なし					

