

(表1)

# モニタリング結果一割付状況

2013.8.31モニタリング時点

## ◆割付状況に関する確認

	対照群	介入群
全体	2798	2795
性別(男性/女性)	1,288/1,510	1,306/1,489
平均年齢	60.70	60.75
大腸がん検診受診歴あり	2,425人(86.7%)	2,361人(84.5%)
3か月以内の自覚症状 <sup>(※)</sup> あり	636(22.7%)	620(22.2%)
大腸がん家族歴あり	447(16.0%)	442(15.8%)

※自覚症状の内容

「痔」「出血」「便が細い」「お腹が痛い」「便に粘液」「便秘と下痢交互」「すっきりしない」「便の回数が多くなった」

(秋田県総合保健事業団 大腸がん検診問診票より)

(表2)

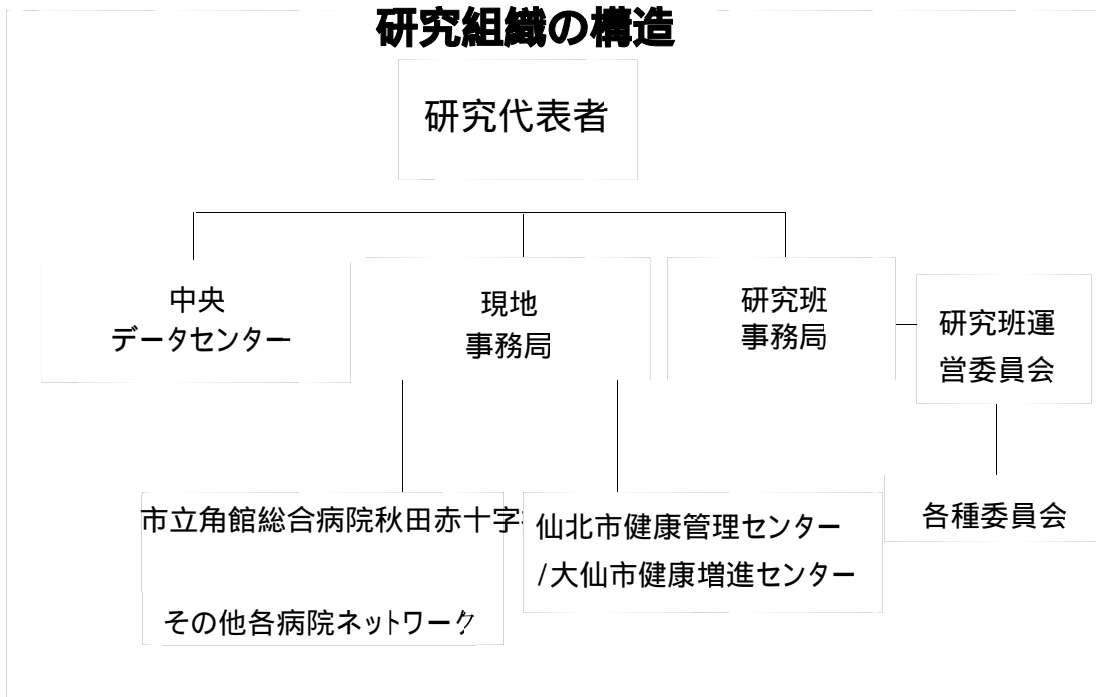
## モニタリングデータ(精度管理)

(中央DCモニタリングレポートより抜粋 2013.8.31時点)

	H21参加者	H22参加者	H23参加者		H24参加者		H25参加者		Total
参加者数	仙北1669	仙北822	1256		1266		596(実施中)		5609
			仙北362	大仙894	仙北146	大仙1120	仙北53	大仙543	
TCS検診受診率	94.5% (789/835)	91.0% (373/410)	94.5% (172/182)	93.5% (417/446)	90.3% (65/72)	93.6% (523/559)	実施中	実施中	93.4% (2339/2504)
FOBT検診陽性者精検受診率	H21:78.4% (40/51) H22:51.9% (42/81) H23:83.1% (54/65) H24:38.0% (27/71) H25:実施中	H22:44.8% (13/29) H23:80.5% (33/41) H24:70.0% (21/30) H25:実施中	H23:54.5% (6/11) H24:69.2% (9/13) H25:実施中	H23:75.9% (22/29) H24:58.1% (25/43) H25:実施中	H24:100% (10/10) H25:実施中	H24:29.7% (11/37) H25:実施中	実施中	実施中	61.3% (313/511)
研究参加2年目以降FOBT検診受診率	H22:90.4% (1508/1669) H23:86.9% (1450/1669) H24:86.3% (1441/1669) H25:実施中	H23:81.3% (668/822) H24:79.9% (657/822) H25:実施中	H24:74.6% (270/362) H25:実施中	H24:92.7% (829/894) H25:実施中	H25:実施中	H25:実施中	-	-	86.3% (6823/7907)
研究参加2年目以降健康状態に関するアンケート回収率	H22:83.3% (1390/1669) H23:86.8% (1448/1669) H24:84.4% (1409/1669) H25:実施中	H23:81.5% (670/822) H24:76.6% (630/822) H25:実施中	H24:86.5% (1086/1256) H25:実施中		H25:実施中		-	-	83.9% (6633/7907)



( 図 3 )



( 図 4 )

## モニタリング結果—苦痛評価

2013.8.31時点

◆大腸内視鏡検査による苦痛の評価結果(N=2,269)

図. 苦痛の評価

■ 全く無い ■ 少し痛みがある ■ 中程度の痛みがある ■ 大きな痛みがある ■ 激しい痛みがある ■ 覚えていない

