

認知症の CDR をみてみると、疾患別に有意差が示されたのは、「家庭生活および趣味関心」のみであった。

さらに、「脳血管性認知症とアルツハイマー型認知症」そして、「脳血管性認知症とその他の認知症（前頭側頭型、レビー小体型）」の組み合わせに着目し、認知症疾患別に認知機能・問題行動等を分析した。

「脳血管性認知症とアルツハイマー型認知症」で有意差が示されたのは、「見当識」

以外の、「記憶」、「判断力と問題解決」、「地域社会活動」、「家庭生活および趣味関心」、「介護状況」すべてに有意差が示され、いずれも今回の調査対象者においては、脳血管性認知症のほうが重度の傾向が示されていた。

一方、「脳血管性認知症とその他の認知症（前頭側頭型、レビー小体型）」ではいずれの項目にも有意差は示されなかった。

表 13 認知症疾患別・調査対象者の CDR

	なし (N=4)		脳血管性認知症 (N=22)		アルツハイマー型認知症 (N=5)		その他の認知症 (前頭側頭型、レビー小体型) (N=11)		詳細不明の認知症 (N=3)	
	N	%	N	%	N	%	N	%	N	%
記憶										
疑い	2	50.0	3	13.6			2	18.2		
軽度			4	18.2	1	20.0	4	36.4	1	33.3
中等度			9	40.9			4	36.4		
重度	1	25.0	6	27.3	1	20.0	1	9.1	2	66.7
見当識										
なし	2	50.0			3	60.0	1	9.1		
疑い	1	25.0	3	13.6					1	33.3
軽度			6	27.3	1	20.0	2	18.2		
中等度			7	31.8			6	54.5		
重度	1	25.0	6	27.3	1	20.0	2	18.2	2	66.7
判断力と問題解決										
なし					2	40.0				
疑い			2	9.0	1	20.0				
軽度	3	75.0	6	27.3	1	20.0	2	18.2	1	33.3
中等度	1	25.0	13	59.1	1	20.0	9	81.8	2	66.7
重度			1	4.5						
地域社会活動										
なし					2	40.0				
疑い			2	9.1	1	20.0				
軽度	2	50.0	1	4.5	1	20.0			1	33.3
中等度			8	36.4			5	45.5		
重度	2	50.0	11	50.0	1	20.0	6	54.5	2	66.7
家庭生活および趣味関心										
なし					3	60.0				
疑い	2	50.0	3	13.6	1	20.0				
軽度			4	18.2			1	9.1	1	33.3
中等度	2	50.0	10	45.5			6	54.5		
重度			5	22.7	1	20.0	4	36.4	2	66.7
介護状況										
なし					2	40.0				
軽度	2	50.0	3	13.6	2	40.0	1	9.1		
中等度	1	25.0	14	63.6			5	45.5	1	33.3
重度	1	25.0	5	22.7	1	20.0	5	45.5	2	66.7

表 14 認知症の疾患別・調査対象者の認知機能・問題行動等 (Kruskal Wallis 検定結果)

	カイ 2 乗	自由度	P値
記憶	4	8.3	0.08
見当識	4	6.5	0.16
判断力と問題解決	4	9.1	0.06
地域社会活動	4	7.2	0.13
家庭生活および趣味関心	4	10.0	0.04 *
介護状況	4	9.0	0.06

表 15 脳血管性認知症とアルツハイマー型認知症の調査対象者の認知機能・問題行動等 (Mann-Whitney 検定結果)

	U	P値
記憶	24.0	0.046 *
見当識	25.0	0.05
判断力と問題解決	23.0	0.03 *
地域社会活動	20.0	0.02 *
家庭生活および趣味関心	21.0	0.03 *
介護状況	22.5	0.03 *

表 16 脳血管性認知症とその他の認知症 (前頭側頭型、レビー小体型) の認知機能・問題行動等 (Mann-Whitney 検定結果)

	U	P値
記憶	88.0	0.19
見当識	117.0	0.87
判断力と問題解決	101.5	0.37
地域社会活動	108.0	0.58
家庭生活および趣味関心	87.0	0.16
介護状況	93.0	0.23

3) 要介護認定基準時間

要介護認定の一次判定ロジックで推計される「要介護認定等基準時間」については、平均 78.0 分（標準偏差 28.6）であった。

また、項目別推計時間の平均値は「食事」

11.9 分、「排泄」11.8 分、「移動」10.1 分、「清潔保持」10.8 分、「BPSD 関連」9.7 分、「間接」8.1 分、「医療関連」6.5 分、「機能訓練」4.2 分、「認知症加算」4.8 分と示された。

表 17 調査対象者の要介護認定基準時間

	平均値	標準偏差	最小値	最大値	N
要介護認定等基準時間	78.0	28.6	28.6	140.1	45
項目別					
食事	11.9	11.0	1.1	65.9	45
排泄	11.8	9.3	0.2	25.9	45
移動	10.1	6.1	0.4	20.5	45
清潔保持	10.8	5.6	1.2	23.1	45
間接	8.1	3.2	0.4	11.3	45
BPSD関連	9.7	4.7	5.8	21.2	45
機能訓練	4.2	3.1	0.5	10.5	45
医療関連	6.5	7.1	1.0	41.1	45
認知症加算	4.8	11.3	0.0	40.0	45

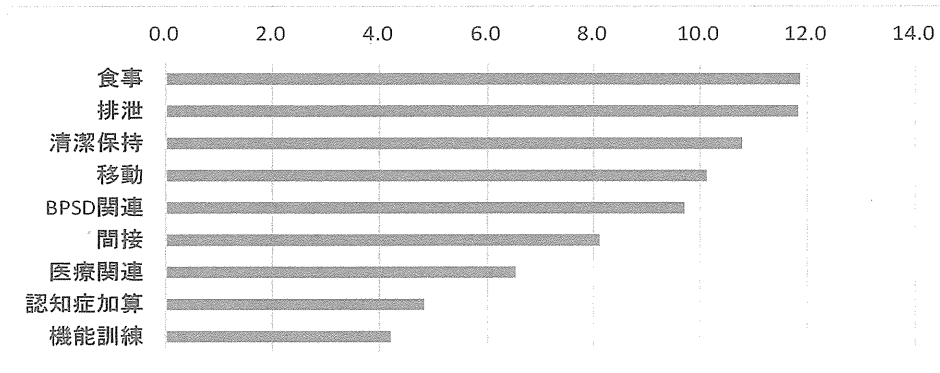


図 4 調査対象者の要介護認定基準時間（降順）

認知症疾患別に分析したところ、要介護認定基準時間に、有意差がみられた組み合わせは、「なしとその他の認知症（前頭側頭型、レビー小体型）」の組み合わせのみであり、「その他の認知症（前頭側頭型、レビー小体型）」のほうが有意に長かった。

項目別に見てみると、間接の「脳血管性認知症と詳細不明の認知症」では、「脳血管性認知症」が有意に長く、「アルツハイマー

型認知症とその他の認知症（前頭側頭型、レビー小体型）」では、「その他の認知症（前頭側頭型、レビー小体型）」有意に長かった。

BPSD 関連では、「なしと脳血管性認知症」、「脳血管性認知症とアルツハイマー型認知症」、「脳血管性認知症と詳細不明の認知症」の 3 種類の組み合わせであり、いずれも脳血管性認知症のほうが有意に長かった。

表 18 認知症疾患別・要介護認定等基準時間

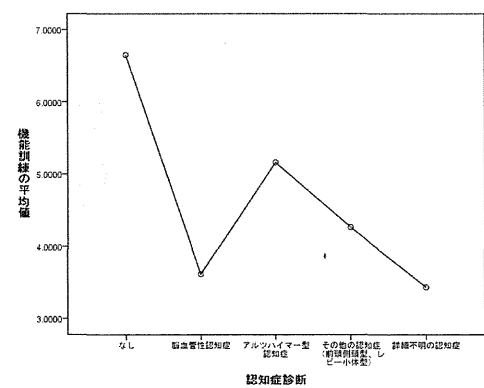
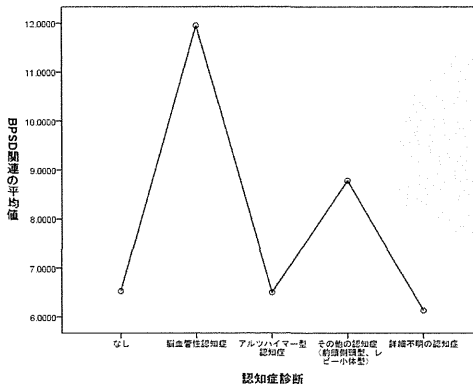
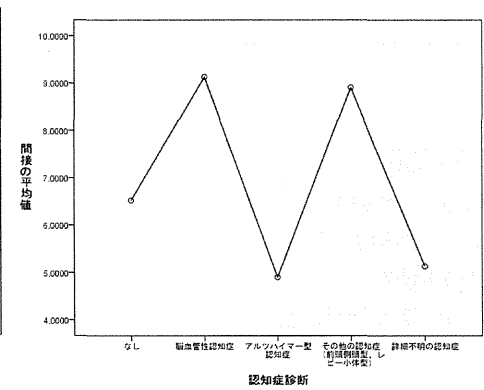
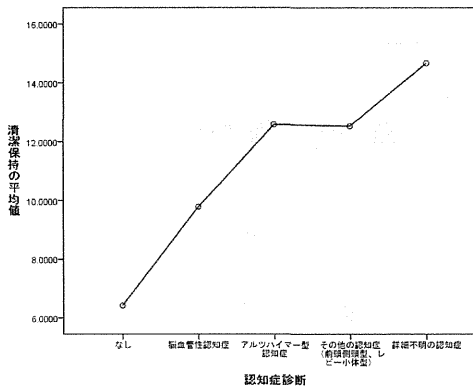
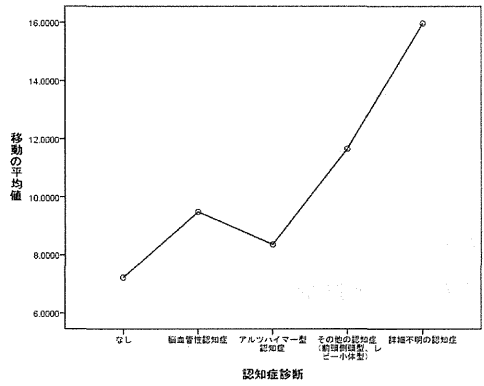
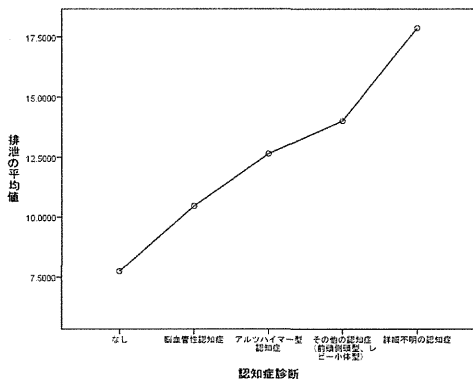
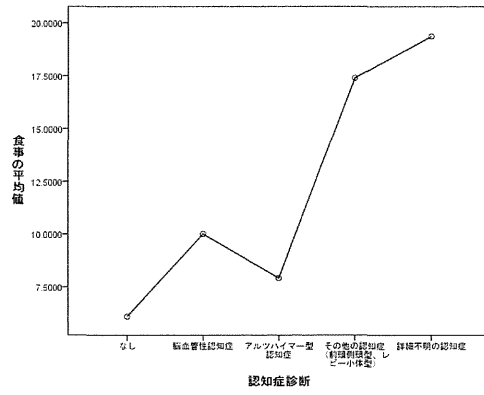
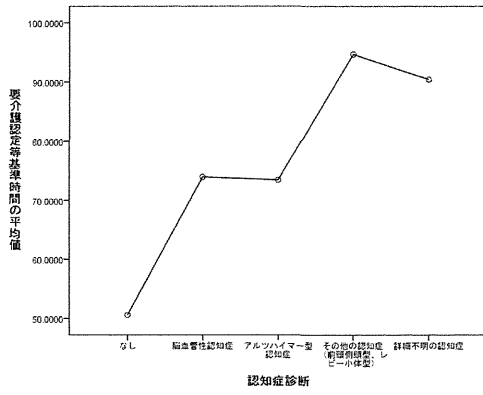
		平均値	標準偏差	標準誤差	最小値	最大値	N
要介護認定等基準時間	なし	50.6	24.7	12.4	30.5	85.3	4
	脳血管性認知症	73.9	25.7	5.5	28.6	119.4	22
	アルツハイマー型認知症	73.4	28.0	12.5	34.3	99.5	5
	その他の認知症（前頭側頭型、レビー小体型）	94.7	29.0	8.7	41.0	140.1	11
	詳細不明の認知症	90.4	30.5	17.6	55.2	110.0	3
	合計	78.0	28.6	4.3	28.6	140.1	45
食事	なし	6.1	3.3	1.6	3.4	10.1	4
	脳血管性認知症	10.0	6.4	1.4	3.4	34.2	22
	アルツハイマー型認知症	7.9	8.4	3.7	1.1	21.6	5
	その他の認知症（前頭側頭型、レビー小体型）	17.4	17.8	5.4	6.8	65.9	11
	詳細不明の認知症	19.4	10.3	5.9	7.5	25.3	3
	合計	11.9	11.0	1.6	1.1	65.9	45
排泄	なし	7.8	9.2	4.6	0.2	20.5	4
	脳血管性認知症	10.5	8.9	1.9	0.2	24.1	22
	アルツハイマー型認知症	12.6	9.6	4.3	2.0	22.1	5
	その他の認知症（前頭側頭型、レビー小体型）	14.0	10.8	3.2	2.9	25.9	11
	詳細不明の認知症	17.9	5.5	3.1	11.6	21.5	3
	合計	11.8	9.3	1.4	0.2	25.9	45
移動	なし	7.2	6.2	3.1	0.4	14.2	4
	脳血管性認知症	9.5	6.3	1.3	0.4	20.5	22
	アルツハイマー型認知症	8.4	4.4	2.0	4.1	14.6	5
	その他の認知症（前頭側頭型、レビー小体型）	11.7	6.1	1.8	4.1	19.1	11
	詳細不明の認知症	16.0	5.3	3.0	10.2	20.5	3
	合計	10.1	6.1	0.9	0.4	20.5	45
清潔保持	なし	6.4	3.9	2.0	1.2	10.5	4
	脳血管性認知症	9.8	4.6	1.0	1.2	17.5	22
	アルツハイマー型認知症	12.6	5.2	2.3	6.0	17.7	5
	その他の認知症（前頭側頭型、レビー小体型）	12.5	7.0	2.1	1.2	23.1	11
	詳細不明の認知症	14.7	6.3	3.6	8.0	20.4	3
	合計	10.8	5.6	0.8	1.2	23.1	45
間接	なし	6.5	3.7	1.8	2.7	10.9	4
	脳血管性認知症	9.1	2.3	0.5	3.2	10.9	22
	アルツハイマー型認知症	4.9	4.3	1.9	0.4	10.9	5
	その他の認知症（前頭側頭型、レビー小体型）	8.9	3.3	1.0	1.7	11.3	11
	詳細不明の認知症	5.1	1.0	0.6	4.5	6.3	3
	合計	8.1	3.2	0.5	0.4	11.3	45
BPSD関連	なし	6.5	0.7	0.4	5.8	7.5	4
	脳血管性認知症	12.0	5.6	1.2	6.4	21.2	22
	アルツハイマー型認知症	6.5	1.4	0.6	5.8	9.0	5
	その他の認知症（前頭側頭型、レビー小体型）	8.8	2.1	0.6	6.2	10.8	11
	詳細不明の認知症	6.1	0.1	0.0	6.1	6.2	3
	合計	9.7	4.7	0.7	5.8	21.2	45
機能訓練	なし	6.7	2.8	1.4	4.5	10.5	4
	脳血管性認知症	3.6	3.2	0.7	0.5	10.4	22
	アルツハイマー型認知症	5.2	1.9	0.8	2.5	7.1	5
	その他の認知症（前頭側頭型、レビー小体型）	4.3	3.2	1.0	0.5	10.4	11
	詳細不明の認知症	3.4	3.9	2.2	0.5	7.8	3
	合計	4.2	3.1	0.5	0.5	10.5	45
医療関連	なし	3.4	2.2	1.1	1.8	6.6	4
	脳血管性認知症	5.0	3.7	0.8	1.0	16.9	22
	アルツハイマー型認知症	11.6	16.6	7.4	2.0	41.1	5
	その他の認知症（前頭側頭型、レビー小体型）	8.0	7.0	2.1	2.6	27.8	11
	詳細不明の認知症	7.8	6.5	3.7	3.0	15.2	3
	合計	6.5	7.1	1.1	1.0	41.1	45
認知症加算	なし	0.0	0.0	0.0	0.0	0.0	4
	脳血管性認知症	4.5	10.3	2.2	0.0	39.0	22
	アルツハイマー型認知症	3.8	8.5	3.8	0.0	19.0	5
	その他の認知症（前頭側頭型、レビー小体型）	9.1	16.4	4.9	0.0	40.0	11
	詳細不明の認知症	0.0	0.0	0.0	0.0	0.0	3
	合計	4.8	11.3	1.7	0.0	40.0	45

表 19 認知症疾患別・要介護認定基準時間（1）（一元配置分散分析、最小有意差分析）

			平均値の		
			差	標準誤差	P値
要介護認定基準時間	なし	⇔ 脳血管性認知症	-23.3	14.7	0.12
	なし	⇔ アルツハイマー型認知症	-22.8	18.1	0.21
	なし	⇔ その他の認知症（前頭側頭型、レビー小体型）	-44.1	15.8	0.01 *
	なし	⇔ 詳細不明の認知症	-39.8	20.6	0.06
	脳血管性認知症	⇔ アルツハイマー型認知症	0.5	13.4	0.97
	脳血管性認知症	⇔ その他の認知症（前頭側頭型、レビー小体型）	-20.7	10.0	0.04
	脳血管性認知症	⇔ 詳細不明の認知症	-16.5	16.6	0.33
	アルツハイマー型認知症	⇔ その他の認知症（前頭側頭型、レビー小体型）	-21.2	14.6	0.15
	アルツハイマー型認知症	⇔ 詳細不明の認知症	-17.0	19.7	0.39
	その他の認知症（前頭側頭型、レビー小体型）	⇔ 詳細不明の認知症	4.3	17.6	0.81
	なし	⇔ 脳血管性認知症	-3.9	5.8	0.50
	なし	⇔ アルツハイマー型認知症	-1.8	7.1	0.80
	なし	⇔ その他の認知症（前頭側頭型、レビー小体型）	-11.3	6.2	0.08
	なし	⇔ 詳細不明の認知症	-13.3	8.1	0.11
	脳血管性認知症	⇔ アルツハイマー型認知症	2.1	5.3	0.69
	脳血管性認知症	⇔ その他の認知症（前頭側頭型、レビー小体型）	-7.4	3.9	0.07
	脳血管性認知症	⇔ 詳細不明の認知症	-9.4	6.6	0.16
	アルツハイマー型認知症	⇔ その他の認知症（前頭側頭型、レビー小体型）	-9.5	5.7	0.11
	アルツハイマー型認知症	⇔ 詳細不明の認知症	-11.4	7.8	0.15
	その他の認知症（前頭側頭型、レビー小体型）	⇔ 詳細不明の認知症	-2.0	6.9	0.78
排泄	なし	⇔ 脳血管性認知症	-2.7	5.1	0.60
	なし	⇔ アルツハイマー型認知症	-4.9	6.3	0.44
	なし	⇔ その他の認知症（前頭側頭型、レビー小体型）	-6.3	5.5	0.26
	なし	⇔ 詳細不明の認知症	-10.1	7.1	0.16
	脳血管性認知症	⇔ アルツハイマー型認知症	-2.2	4.6	0.64
	脳血管性認知症	⇔ その他の認知症（前頭側頭型、レビー小体型）	-3.5	3.5	0.31
	脳血管性認知症	⇔ 詳細不明の認知症	-7.4	5.8	0.21
	アルツハイマー型認知症	⇔ その他の認知症（前頭側頭型、レビー小体型）	-1.4	5.0	0.79
	アルツハイマー型認知症	⇔ 詳細不明の認知症	-5.2	6.8	0.45
	その他の認知症（前頭側頭型、レビー小体型）	⇔ 詳細不明の認知症	-3.9	6.1	0.53
移動	なし	⇔ 脳血管性認知症	-2.3	3.3	0.49
	なし	⇔ アルツハイマー型認知症	-1.1	4.0	0.78
	なし	⇔ その他の認知症（前頭側頭型、レビー小体型）	-4.4	3.5	0.22
	なし	⇔ 詳細不明の認知症	-8.7	4.6	0.06
	脳血管性認知症	⇔ アルツハイマー型認知症	1.1	3.0	0.71
	脳血管性認知症	⇔ その他の認知症（前頭側頭型、レビー小体型）	-2.2	2.2	0.34
	脳血管性認知症	⇔ 詳細不明の認知症	-6.5	3.7	0.09
	アルツハイマー型認知症	⇔ その他の認知症（前頭側頭型、レビー小体型）	-3.3	3.3	0.32
	アルツハイマー型認知症	⇔ 詳細不明の認知症	-7.6	4.4	0.09
	その他の認知症（前頭側頭型、レビー小体型）	⇔ 詳細不明の認知症	-4.3	3.9	0.28
清潔保持	なし	⇔ 脳血管性認知症	-3.4	2.9	0.26
	なし	⇔ アルツハイマー型認知症	-6.2	3.6	0.10
	なし	⇔ その他の認知症（前頭側頭型、レビー小体型）	-6.1	3.2	0.06
	なし	⇔ 詳細不明の認知症	-8.2	4.1	0.05
	脳血管性認知症	⇔ アルツハイマー型認知症	-2.8	2.7	0.30
	脳血管性認知症	⇔ その他の認知症（前頭側頭型、レビー小体型）	-2.8	2.0	0.18
	脳血管性認知症	⇔ 詳細不明の認知症	-4.9	3.3	0.15
	アルツハイマー型認知症	⇔ その他の認知症（前頭側頭型、レビー小体型）	0.1	2.9	0.99
	アルツハイマー型認知症	⇔ 詳細不明の認知症	-2.1	4.0	0.60
	その他の認知症（前頭側頭型、レビー小体型）	⇔ 詳細不明の認知症	-2.1	3.5	0.55
間接	なし	⇔ 脳血管性認知症	-2.6	1.6	0.11
	なし	⇔ アルツハイマー型認知症	1.6	1.9	0.41
	なし	⇔ その他の認知症（前頭側頭型、レビー小体型）	-2.4	1.7	0.17
	なし	⇔ 詳細不明の認知症	1.4	2.2	0.53
	脳血管性認知症	⇔ アルツハイマー型認知症	4.2	1.4	0.01
	脳血管性認知症	⇔ その他の認知症（前頭側頭型、レビー小体型）	0.2	1.1	0.84
	脳血管性認知症	⇔ 詳細不明の認知症	4.0	1.8	0.03 *
	アルツハイマー型認知症	⇔ その他の認知症（前頭側頭型、レビー小体型）	-4.0	1.6	0.01 *
	アルツハイマー型認知症	⇔ 詳細不明の認知症	-0.2	2.1	0.91
	その他の認知症（前頭側頭型、レビー小体型）	⇔ 詳細不明の認知症	3.8	1.9	0.05

表 20 認知症疾患別・要介護認定基準時間（2）（一元配置分散分析、最小有意差分析）

			平均値の		
			差	標準誤差	P値
BPSD関連	なし	⇔ 脳血管性認知症	-5.4	2.3	0.02 *
	なし	⇔ アルツハイマー型認知症	0.0	2.8	0.99
	なし	⇔ その他の認知症（前頭側頭型、レビー小体型）	-2.3	2.5	0.36
	なし	⇔ 詳細不明の認知症	0.4	3.2	0.90
	脳血管性認知症	⇔ アルツハイマー型認知症	5.5	2.1	0.01 *
	脳血管性認知症	⇔ その他の認知症（前頭側頭型、レビー小体型）	3.2	1.6	0.05
	脳血管性認知症	⇔ 詳細不明の認知症	5.8	2.6	0.03 *
	アルツハイマー型認知症	⇔ その他の認知症（前頭側頭型、レビー小体型）	-2.3	2.3	0.32
	アルツハイマー型認知症	⇔ 詳細不明の認知症	0.4	3.1	0.91
	その他の認知症（前頭側頭型、レビー小体型）	⇔ 詳細不明の認知症	2.6	2.7	0.34
機能訓練	なし	⇔ 脳血管性認知症	3.0	1.7	0.08
	なし	⇔ アルツハイマー型認知症	1.5	2.1	0.48
	なし	⇔ その他の認知症（前頭側頭型、レビー小体型）	2.4	1.8	0.20
	なし	⇔ 詳細不明の認知症	3.2	2.4	0.19
	脳血管性認知症	⇔ アルツハイマー型認知症	-1.5	1.5	0.32
	脳血管性認知症	⇔ その他の認知症（前頭側頭型、レビー小体型）	-0.6	1.2	0.58
	脳血管性認知症	⇔ 詳細不明の認知症	0.2	1.9	0.93
	アルツハイマー型認知症	⇔ その他の認知症（前頭側頭型、レビー小体型）	0.9	1.7	0.60
	アルツハイマー型認知症	⇔ 詳細不明の認知症	1.7	2.3	0.45
	その他の認知症（前頭側頭型、レビー小体型）	⇔ 詳細不明の認知症	0.8	2.0	0.69
医療関連	なし	⇔ 脳血管性認知症	-1.6	3.8	0.67
	なし	⇔ アルツハイマー型認知症	-8.2	4.7	0.09
	なし	⇔ その他の認知症（前頭側頭型、レビー小体型）	-4.6	4.1	0.27
	なし	⇔ 詳細不明の認知症	-4.4	5.4	0.41
	脳血管性認知症	⇔ アルツハイマー型認知症	-6.5	3.5	0.07
	脳血管性認知症	⇔ その他の認知症（前頭側頭型、レビー小体型）	-3.0	2.6	0.26
	脳血管性認知症	⇔ 詳細不明の認知症	-2.8	4.3	0.52
	アルツハイマー型認知症	⇔ その他の認知症（前頭側頭型、レビー小体型）	3.5	3.8	0.36
	アルツハイマー型認知症	⇔ 詳細不明の認知症	3.7	5.1	0.47
	その他の認知症（前頭側頭型、レビー小体型）	⇔ 詳細不明の認知症	0.2	4.6	0.97
認知症加算	なし	⇔ 脳血管性認知症	-4.5	6.2	0.48
	なし	⇔ アルツハイマー型認知症	-3.8	7.7	0.62
	なし	⇔ その他の認知症（前頭側頭型、レビー小体型）	-9.1	6.7	0.18
	なし	⇔ 詳細不明の認知症	0.0	8.7	1.00
	脳血管性認知症	⇔ アルツハイマー型認知症	0.7	5.7	0.91
	脳血管性認知症	⇔ その他の認知症（前頭側頭型、レビー小体型）	-4.6	4.2	0.28
	脳血管性認知症	⇔ 詳細不明の認知症	4.5	7.0	0.53
	アルツハイマー型認知症	⇔ その他の認知症（前頭側頭型、レビー小体型）	-5.3	6.2	0.40
	アルツハイマー型認知症	⇔ 詳細不明の認知症	3.8	8.3	0.65
	その他の認知症（前頭側頭型、レビー小体型）	⇔ 詳細不明の認知症	9.1	7.4	0.23



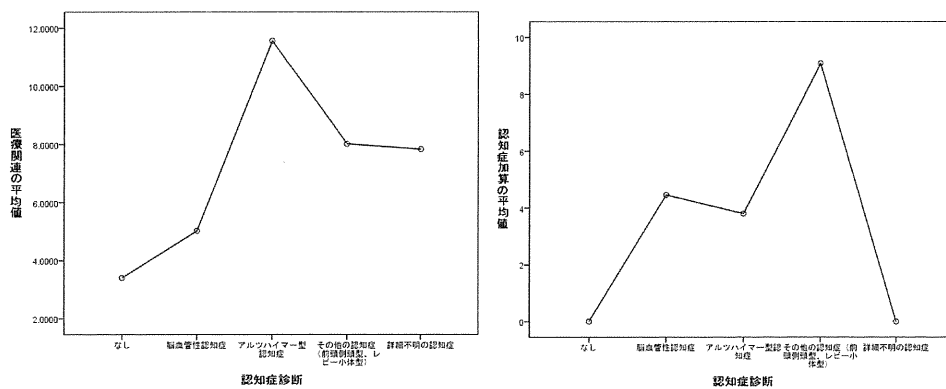


図5 認知症疾患別要介護認定基準時間

4) ケア時間の分析

調査対象者に提供されたケア時間の分析をしたところ、合計ケア時間は平均97.0分(標準偏差64.1)であった。

大分類別のケア時間を見ると、「療養上の世話」が73.9分(標準偏差56.1)、「専門的

看護」10.7分(標準偏差11.6)、「リハビリテーション」8.9分(標準偏差16.1)、「ケアシステム関連」1.5分(標準偏差3.2)、「在宅ケア関連」2.0分(標準偏差5.0)であった。

21 調査対象者に提供されたケア時間

	平均値 (分)	標準偏 差	最小値	最大値	ケア発 生割合 (%)	発生し ていた 人数
合計ケア時間	97.0	64.1	8.4	277.4	100.0	45
大分類別ケア時間						
療養上の世話	73.9	56.1	2.0	258.3	100.0	45
専門的看護	10.7	11.6	0.0	70.4	97.8	44
リハビリテーション	8.9	16.1	0.0	72.4	51.1	23
ケアシステム関連	1.5	3.2	0.0	14.5	37.8	17
在宅ケア関連	2.0	5.0	0.0	18.0	20.0	9

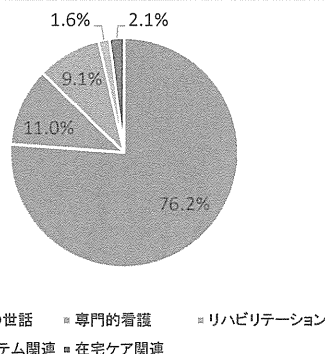


図5 調査対象者に提供されたケアの構成割合

認知症疾患別に分析したところ、ケア提供時間に、有意差がみられた組み合わせは、「脳血管性認知症と詳細不明の認知症」、「アルツハイマー型認知症と詳細不明の認知症」であり、いずれも「詳細不明の認知症」のほうが有意に長かった。

また、大分類別にみても、リハビリテーションは、「脳血管性認知症と詳細不明の認知症」、「アルツハイマー型認知症と詳

細不明の認知症」、「その他の認知症（前頭側頭型、レビー小体型）」と詳細不明の認知症」であり、いずれも「詳細不明の認知症」のほうが有意に長かった。

ケアシステム関連は、「なしとアルツハイマー型認知症」、「なしとその他の認知症（前頭側頭型、レビー小体型）」であり、いずれもなしのほうが有意に長かった。

表 22 認知症疾患別ケア時間

		平均値	標準偏差	標準誤差	最小値	最大値	N
合計ケア時間	なし	98.5	11.2	5.6	82.9	109.9	4
	脳血管性認知症	91.2	69.2	14.7	17.3	277.4	22
	アルツハイマー型認知症	65.0	59.7	26.7	8.4	156.4	5
	その他の認知症（前頭側頭型、レビー小体型）	100.3	57.8	17.4	29.8	198.4	11
	詳細不明の認知症	177.8	57.4	33.1	125.4	239.2	3
	合計	97.0	64.1	9.6	8.4	277.4	45
療養上の世話	なし	65.4	17.9	8.9	44.2	81.9	4
	脳血管性認知症	73.7	65.3	13.9	6.8	258.3	22
	アルツハイマー型認知症	41.3	35.6	15.9	2.0	86.0	5
	その他の認知症（前頭側頭型、レビー小体型）	77.6	46.5	14.0	14.1	143.7	11
	詳細不明の認知症	126.6	59.0	34.1	83.9	193.9	3
	合計	73.9	56.1	8.4	2.0	258.3	45
専門的看護	なし	15.2	10.9	5.5	5.6	29.6	4
	脳血管性認知症	9.7	6.6	1.4	1.2	27.1	22
	アルツハイマー型認知症	18.8	28.9	12.9	3.4	70.4	5
	その他の認知症（前頭側頭型、レビー小体型）	6.4	3.9	1.2	0.0	10.9	11
	詳細不明の認知症	14.4	16.3	9.4	2.6	33.0	3
	合計	10.7	11.6	1.7	0.0	70.4	45
リハビリテーション関連	なし	11.6	9.0	4.5	0.0	19.9	4
	脳血管性認知症	4.8	15.5	3.3	0.0	72.4	22
	アルツハイマー型認知症	4.6	7.4	3.3	0.0	16.9	5
	その他の認知症（前頭側頭型、レビー小体型）	10.8	18.0	5.4	0.0	54.9	11
	詳細不明の認知症	35.2	1.2	0.7	34.0	36.4	3
	合計	8.9	16.1	2.4	0.0	72.4	45
ケアシステム関連	なし	6.3	6.4	3.2	0.0	14.5	4
	脳血管性認知症	1.5	3.2	0.7	0.0	13.5	22
	アルツハイマー型認知症	0.3	0.7	0.3	0.0	1.5	5
	その他の認知症（前頭側頭型、レビー小体型）	0.5	0.7	0.2	0.0	2.0	11
	詳細不明の認知症	1.7	1.4	0.8	0.0	2.5	3
	合計	1.5	3.2	0.5	0.0	14.5	45
在宅ケア関連	なし	0.0	0.0	0.0	0.0	0.0	4
	脳血管性認知症	1.6	4.8	1.0	0.0	18.0	22
	アルツハイマー型認知症	0.0	0.0	0.0	0.0	0.0	5
	その他の認知症（前頭側頭型、レビー小体型）	5.0	6.9	2.1	0.0	15.5	11
	詳細不明の認知症	0.0	0.0	0.0	0.0	0.0	3
	合計	2.0	5.0	0.7	0.0	18.0	45

表 23 認知症疾患別ケア時間（一元配置分散分析、最小有意差分析）

			平均値の差	標準誤差	P値
合計ケア時間	なし	⇔ 脳血管性認知症	7.2	33.9	0.83
	なし	⇔ アルツハイマー型認知症	33.4	41.8	0.43
	なし	⇔ その他の認知症（前頭側頭型、レビー小体型）	-1.9	36.4	0.96
	なし	⇔ 詳細不明の認知症	-79.4	47.6	0.10
	脳血管性認知症	⇔ アルツハイマー型認知症	26.2	30.9	0.40
	脳血管性認知症	⇔ その他の認知症（前頭側頭型、レビー小体型）	-9.1	23.0	0.70
	脳血管性認知症	⇔ 詳細不明の認知症	-86.6	38.3	0.03 *
	アルツハイマー型認知症	⇔ その他の認知症（前頭側頭型、レビー小体型）	-35.3	33.6	0.30
	アルツハイマー型認知症	⇔ 詳細不明の認知症	-112.8	45.5	0.02 *
	その他の認知症（前頭側頭型、レビー小体型）	⇔ 詳細不明の認知症	-77.5	40.6	0.06
療養上の世話	なし	⇔ 脳血管性認知症	-8.3	30.3	0.79
	なし	⇔ アルツハイマー型認知症	24.1	37.4	0.52
	なし	⇔ その他の認知症（前頭側頭型、レビー小体型）	-12.2	32.5	0.71
	なし	⇔ 詳細不明の認知症	-61.2	42.6	0.16
	脳血管性認知症	⇔ アルツハイマー型認知症	32.4	27.6	0.25
	脳血管性認知症	⇔ その他の認知症（前頭側頭型、レビー小体型）	-3.9	20.6	0.85
	脳血管性認知症	⇔ 詳細不明の認知症	-52.9	34.3	0.13
	アルツハイマー型認知症	⇔ その他の認知症（前頭側頭型、レビー小体型）	-36.3	30.1	0.23
	アルツハイマー型認知症	⇔ 詳細不明の認知症	-85.3	40.7	0.04 *
	その他の認知症（前頭側頭型、レビー小体型）	⇔ 詳細不明の認知症	-49.0	36.3	0.18
専門的看護	なし	⇔ 脳血管性認知症	5.5	6.2	0.39
	なし	⇔ アルツハイマー型認知症	-3.7	7.7	0.64
	なし	⇔ その他の認知症（前頭側頭型、レビー小体型）	8.7	6.7	0.20
	なし	⇔ 詳細不明の認知症	0.8	8.8	0.93
	脳血管性認知症	⇔ アルツハイマー型認知症	-9.1	5.7	0.12
	脳血管性認知症	⇔ その他の認知症（前頭側頭型、レビー小体型）	3.2	4.2	0.45
	脳血管性認知症	⇔ 詳細不明の認知症	-4.7	7.1	0.51
	アルツハイマー型認知症	⇔ その他の認知症（前頭側頭型、レビー小体型）	12.4	6.2	0.05
	アルツハイマー型認知症	⇔ 詳細不明の認知症	4.5	8.4	0.60
	その他の認知症（前頭側頭型、レビー小体型）	⇔ 詳細不明の認知症	-7.9	7.5	0.30
リハビリテーション関連	なし	⇔ 脳血管性認知症	6.9	8.0	0.40
	なし	⇔ アルツハイマー型認知症	7.0	9.9	0.48
	なし	⇔ その他の認知症（前頭側頭型、レビー小体型）	0.8	8.6	0.93
	なし	⇔ 詳細不明の認知症	-23.6	11.3	0.04
	脳血管性認知症	⇔ アルツハイマー型認知症	0.2	7.3	0.98
	脳血管性認知症	⇔ その他の認知症（前頭側頭型、レビー小体型）	-6.1	5.5	0.27
	脳血管性認知症	⇔ 詳細不明の認知症	-30.4	9.1	0.00 **
	アルツハイマー型認知症	⇔ その他の認知症（前頭側頭型、レビー小体型）	-6.3	8.0	0.44
	アルツハイマー型認知症	⇔ 詳細不明の認知症	-30.6	10.8	0.01 *
	その他の認知症（前頭側頭型、レビー小体型）	⇔ 詳細不明の認知症	-24.4	9.6	0.02 *
ケアシステム関連	なし	⇔ 脳血管性認知症	4.8	1.6	0.01
	なし	⇔ アルツハイマー型認知症	6.0	2.0	0.00 **
	なし	⇔ その他の認知症（前頭側頭型、レビー小体型）	5.8	1.7	0.00 **
	なし	⇔ 詳細不明の認知症	4.6	2.3	0.05
	脳血管性認知症	⇔ アルツハイマー型認知症	1.2	1.5	0.44
	脳血管性認知症	⇔ その他の認知症（前頭側頭型、レビー小体型）	1.0	1.1	0.39
	脳血管性認知症	⇔ 詳細不明の認知症	-0.2	1.8	0.91
	アルツハイマー型認知症	⇔ その他の認知症（前頭側頭型、レビー小体型）	-0.2	1.6	0.90
	アルツハイマー型認知症	⇔ 詳細不明の認知症	-1.4	2.2	0.53
	その他の認知症（前頭側頭型、レビー小体型）	⇔ 詳細不明の認知症	-1.2	1.9	0.55
在宅ケア関連	なし	⇔ 脳血管性認知症	-1.6	2.7	0.55
	なし	⇔ アルツハイマー型認知症	0.0	3.3	1.00
	なし	⇔ その他の認知症（前頭側頭型、レビー小体型）	-5.0	2.9	0.09
	なし	⇔ 詳細不明の認知症	0.0	3.7	1.00
	脳血管性認知症	⇔ アルツハイマー型認知症	1.6	2.4	0.51
	脳血管性認知症	⇔ その他の認知症（前頭側頭型、レビー小体型）	-3.3	1.8	0.07
	脳血管性認知症	⇔ 詳細不明の認知症	1.6	3.0	0.59
	アルツハイマー型認知症	⇔ その他の認知症（前頭側頭型、レビー小体型）	-5.0	2.6	0.07
	アルツハイマー型認知症	⇔ 詳細不明の認知症	0.0	3.6	1.00
	その他の認知症（前頭側頭型、レビー小体型）	⇔ 詳細不明の認知症	5.0	3.2	0.13

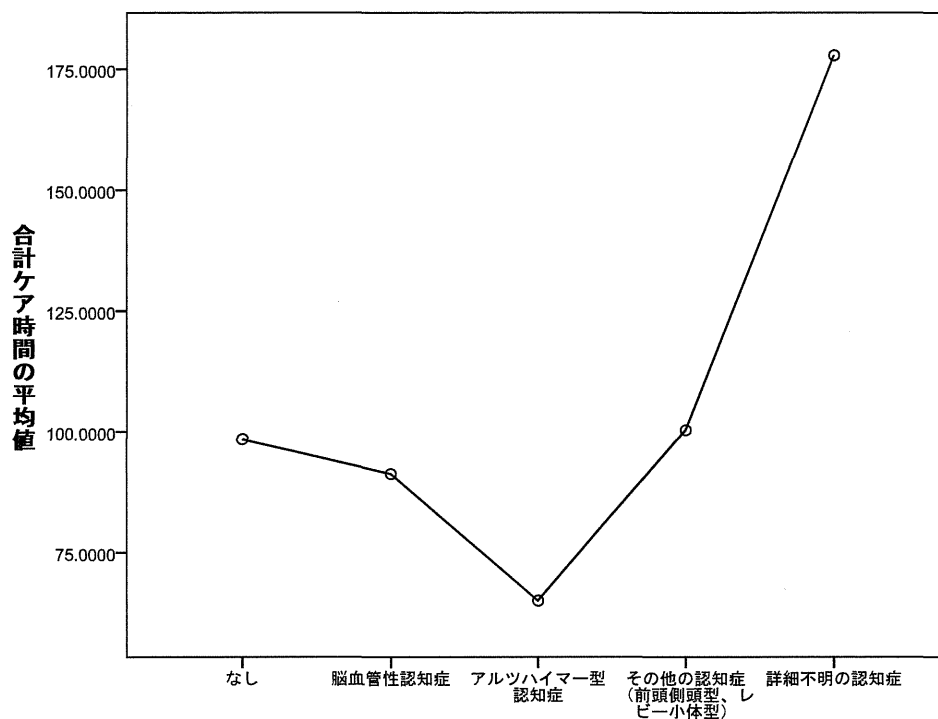


図6 認知症疾患別合計ケア時間の平均値

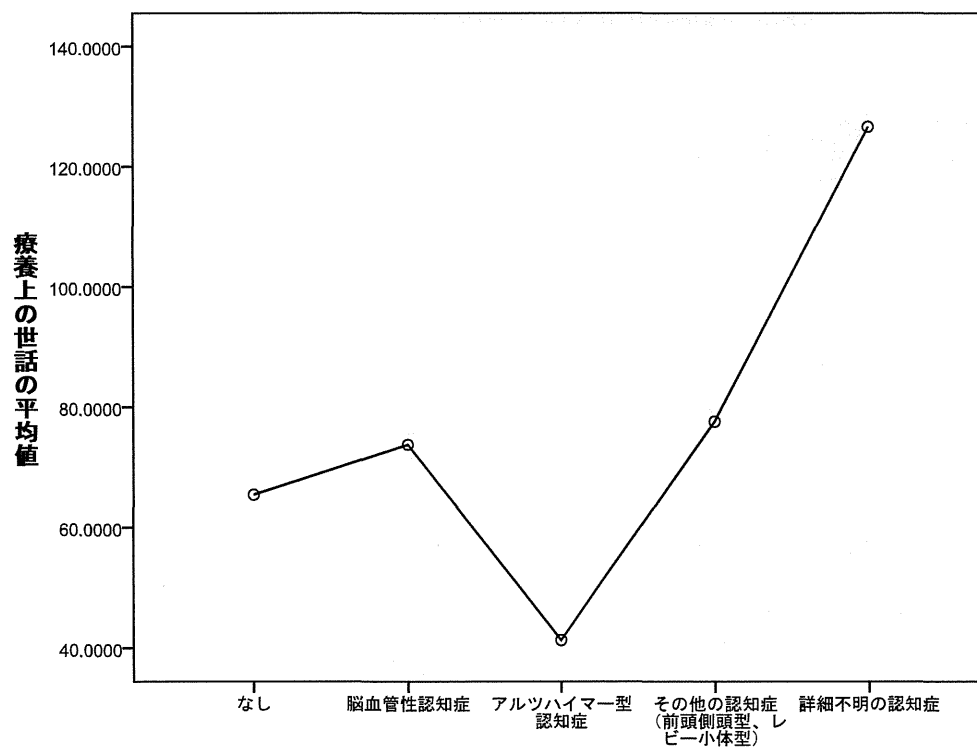


図7 認知症疾患別療養上の世話の平均値

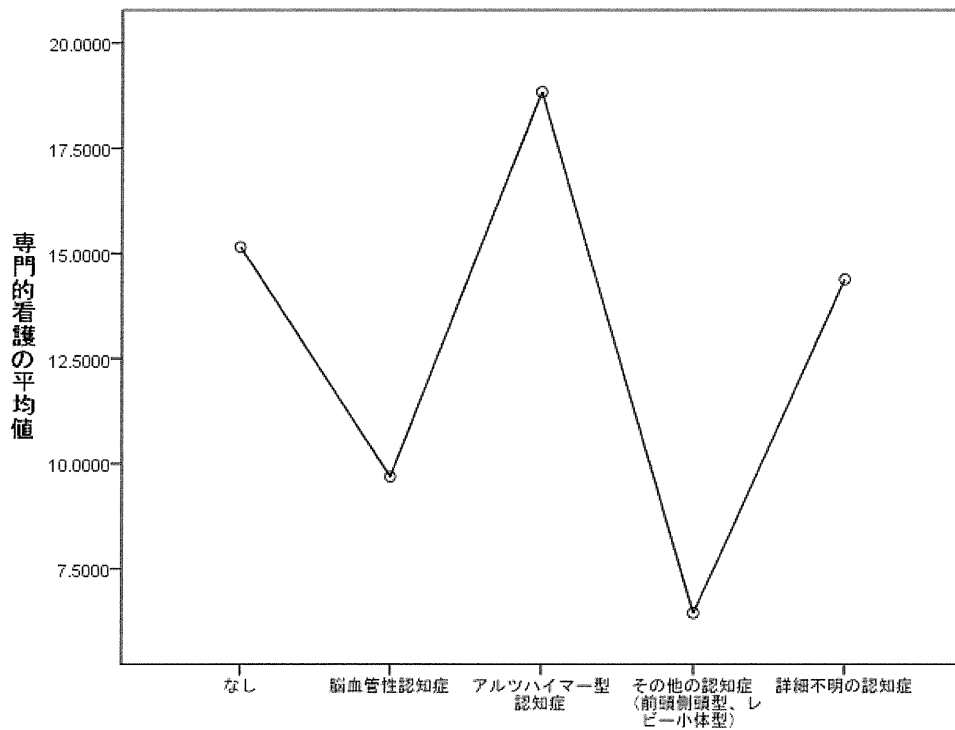


図 8 認知症疾患別専門的看護の平均値

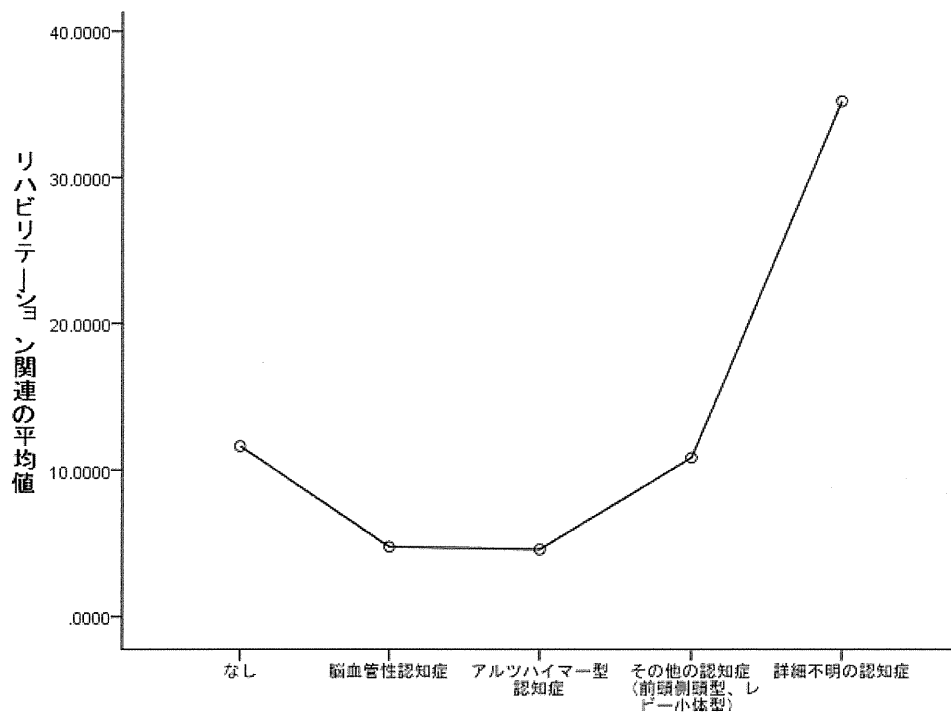


図 9 認知症疾患別リハビリテーションの平均値

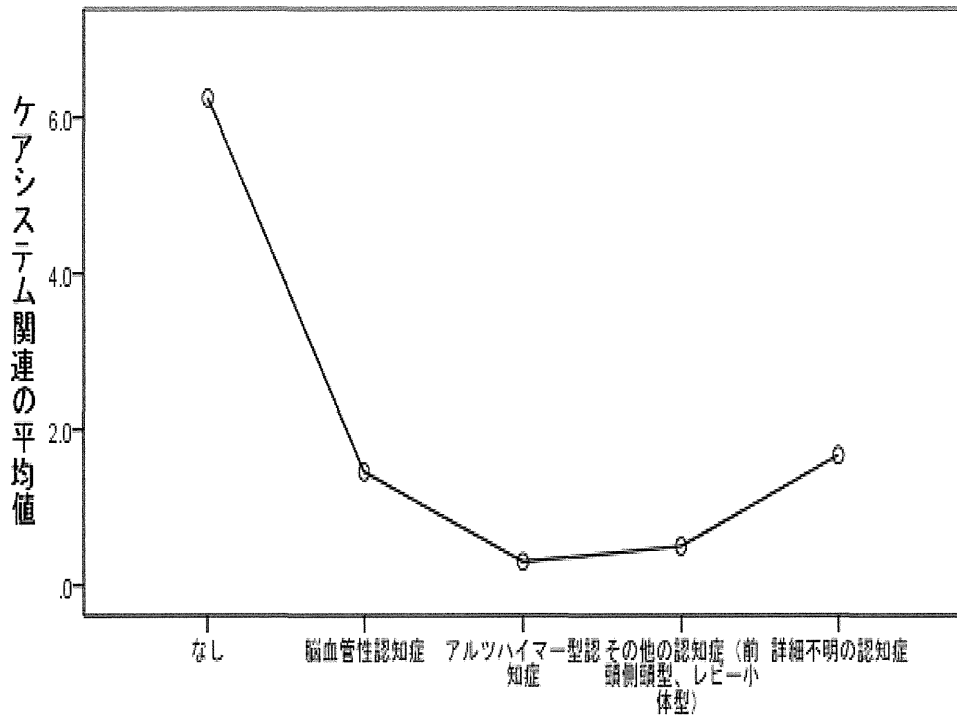


図 10 認知症疾患別ケアシステム関連の平均値

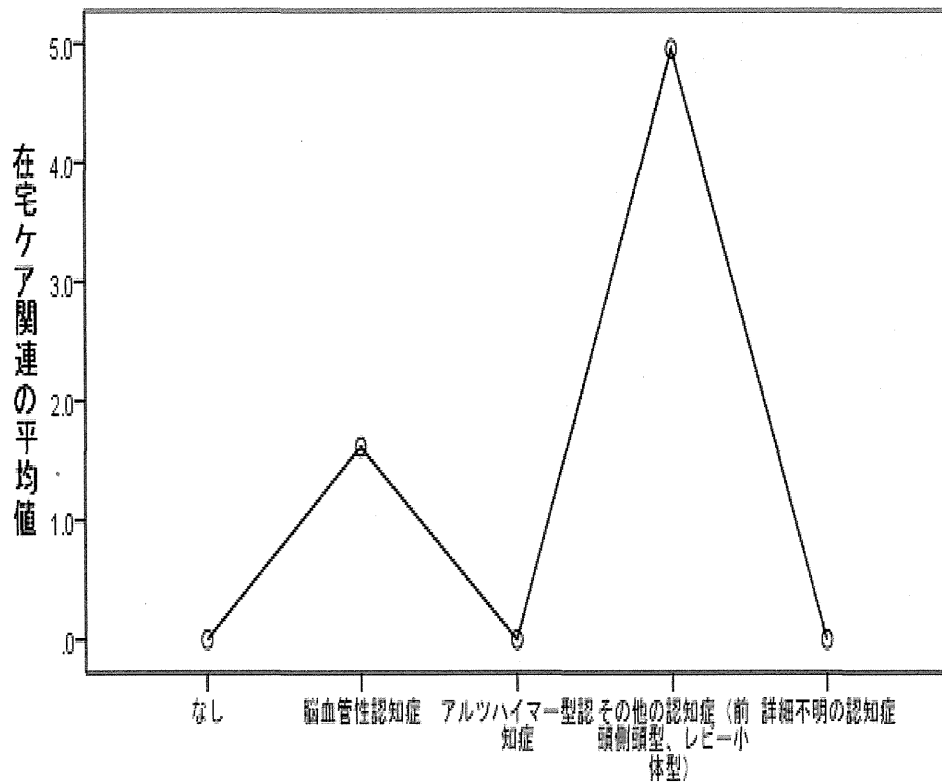


図 11 認知症疾患別在宅ケア関連の平均値

5) ケア内容別ケア発生割合・提供時間の分析

ケア内容別ケア発生割合を分析したところ、もっとも発生割合が高かったのは、「与薬・薬の塗布」97.8% (平均 6.8 分) であった。その後、「清潔・整容」が 93.3% (平均 16.2 分)、「移動 (施設内)」93.3% (平均 10.7 分) と続き、入所者の 90%以上に発生していたのは、この 3 種類のケアのみであった。70%台は、「起居と体位変換」75.6% (平均 5.3 分)、「更衣」71.1% (4.0 分) の二つのケアであった。60%台は、「移乗」62.2% (平均 3.8 分)、「巡視・観察・測定」62.2% (平均 3.4 分)、「コミュニケーション」62.2% (平均 9.2 分) の 3 種類のケアであった。50%台は、「寝具・リネン」55.6% (平均 1.5 分)、「BPSD への対応」63.3% (平均 3.7 分) の 2 種類のケアであった。40%台は、「排泄」44.4% (平均 14.5 分) のみであっ

た。30%台は、「感覚器系の処置」33.3% (平均 1.7 分)、「運動器系機能の評価」33.3% (平均 1.1 分) の 2 種類のケアであった。20%台は、「運動器系機能の訓練」28.9% (3.5 分)、「洗濯」26.7% (平均 1.2 分)、「生活基本動作の拡大」26.7% (平均 2.9 分)、「行事・クラブ活動」26.7% (平均 1.2 分)、「送迎 (移送サービス)」20.0% (平均 2.0 分) の 4 種類のケアであった。10%台は、「呼吸器系の処置」11.1% (平均 2.2%)、「言語療法」11.1% (平均 1.0 分)、「屋内の整理・清掃」11.1% (平均 0.2 分) の 3 種類のケアであった。10%未満は、「運動 (身体) 機能の維持・促進」8.9% (平均 0.2 分)、「物理療法」6.7% (平均 0.2 分)、「環境」2.2% (平均 0.1 分)、「入院・入所者の物品管理」2.2% (平均 0.1 分)、「作業療法」2.2% (平均 0.1 分)、「ケア関連会議・記録」2.2% (平均 0.2 分) の 6 種類のケアであった。

表 24 ケア内容別ケア発生割合・提供時間の分析

	平均値				発生割合 (%)	発生人数 (人)
	(分)	標準偏差	最小値	最大値		
与薬・薬の塗布	6.8	5.7	0.0	27.1	97.8	44
清潔・整容	16.2	15.0	0.0	49.0	93.3	42
移動（施設内）	10.7	10.9	0.0	47.4	93.3	42
起居と体位変換	5.3	6.2	0.0	23.1	75.6	34
更衣	4.0	4.4	0.0	16.0	71.1	32
移乗	3.8	6.7	0.0	41.0	62.2	28
巡視・観察・測定	3.4	4.5	0.0	18.0	62.2	28
コミュニケーション	9.2	10.7	0.0	38.9	62.2	28
寝具・リネン	1.5	3.2	0.0	19.0	55.6	25
BPSDへの対応	3.7	8.9	0.0	47.0	53.3	24
排泄	14.5	19.0	0.0	71.0	44.4	20
感覚器系の処置	1.7	4.6	0.0	28.6	33.3	15
運動器系機能の評価	1.1	2.0	0.0	8.0	33.3	15
運動器系機能の訓練	3.5	7.9	0.0	34.5	28.9	13
洗濯	1.2	2.4	0.0	10.0	26.7	12
生活基本動作の拡大	2.9	7.3	0.0	35.0	26.7	12
行事・クラブ活動	1.2	3.1	0.0	14.5	26.7	12
送迎（移送サービス）	2.0	5.0	0.0	18.0	20.0	9
呼吸器系の処置	2.2	9.7	0.0	61.0	11.1	5
言語療法	1.0	4.2	0.0	25.0	11.1	5
屋内の整理・清掃	0.2	0.7	0.0	4.0	11.1	5
運動（身体）機能の維持・促進	0.2	0.7	0.0	4.0	8.9	4
物理療法	0.2	1.4	0.0	9.0	6.7	3
環境	0.1	0.6	0.0	4.0	2.2	1
入院・入所者の物品管理	0.1	0.4	0.0	3.0	2.2	1
作業療法	0.1	0.6	0.0	4.0	2.2	1
ケア関連会議・記録	0.2	1.0	0.0	7.0	2.2	1

また、「脳血管性認知症とアルツハイマー型認知症」そして、「脳血管性認知症とアルツハイマー型認知症」、その他の認知症（前頭側頭型、レビー小体型）の組み合わせに着目し、認知症疾患別にケア内容別ケア提供時間を分析したところ、有意差が見られ

たのは、「脳血管性認知症とアルツハイマー型認知症」の組み合わせの「清潔・整容」、「BPSD への対応」、「洗濯」のみであり、いずれも脳血管性認知症のほうが有意に長かった。

表 25 脳血管性認知症とアルツハイマー型認知症のケア内容別ケア時間（記述統計、T 検定）

	脳血管性認知症 (N=22)			アルツハイマー型認知症 (N=5)			P 値
	平均値	標準偏差	平均値の標準誤差	平均値	標準偏差	平均値の標準誤差	
清潔・整容	17.0	15.5	3.3	4.7	4.4	2.0	0.00 **
更衣	3.5	4.3	0.9	2.4	4.3	1.9	0.61
排泄	13.2	20.6	4.4	12.4	20.4	9.1	0.94
起居と体位変換	4.0	4.6	1.0	7.2	9.0	4.0	0.26
移乗	4.0	8.9	1.9	2.9	4.0	1.8	0.78
移動（施設内）	9.7	8.5	1.8	2.7	5.0	2.2	0.09
運動（身体）機能の維持・促進	0.1	0.5	0.1	0.0	0.0	0.0	0.53
BPSDへの対応	7.0	12.0	2.6	0.0	0.0	0.0	0.01 *
巡視・観察・測定	3.5	5.1	1.1	4.8	5.2	2.3	0.61
コミュニケーション	8.6	10.5	2.2	3.8	8.5	3.8	0.35
寝具・リネン	1.3	2.1	0.4	0.4	0.5	0.2	0.33
環境	0.2	0.9	0.2	0.0	0.0	0.0	0.64
洗濯	1.6	2.7	0.6	0.0	0.0	0.0	0.01 *
与薬・薬の塗布	9.1	6.6	1.4	5.7	3.5	1.6	0.28
呼吸器系の処置	0.3	0.9	0.2	12.2	27.3	12.2	0.38
感覚器系の処置	0.3	0.6	0.1	0.9	2.0	0.9	0.55
運動器系機能の訓練	2.3	8.0	1.7	0.6	1.3	0.6	0.64
生活基本動作の拡大	1.7	7.4	1.6	2.8	6.3	2.8	0.76
物理療法	0.1	0.3	0.1	0.0	0.0	0.0	0.50
言語療法	0.0	0.0	0.0	0.6	1.3	0.6	0.37
運動器系機能の評価	0.7	1.4	0.3	0.6	1.3	0.6	0.91
行事・クラブ活動	1.2	3.2	0.7	0.3	0.7	0.3	0.53
屋内の整理・清掃	0.2	0.9	0.2	0.0	0.0	0.0	0.57
送迎（移送サービス）	1.6	4.8	1.0	0.0	0.0	0.0	0.46

表 26 脳血管性認知症とその他の認知症（前頭側頭型、レビー小体型）のケア内容別ケア時間（記述統計、T検定）

	脳血管性認知症 (N=22)			その他の認知症（前頭側頭型、レビー小体型）(N=11)			P値
	平均値	標準偏差	平均値の標準誤差	平均値	標準偏差	平均値の標準誤差	
清潔・整容	17.0	15.5	3.3	20.2	17.9	5.4	0.60
更衣	3.5	4.3	0.9	5.0	5.5	1.7	0.40
排泄	13.2	20.6	4.4	18.9	19.6	5.9	0.45
起居と体位変換	4.0	4.6	1.0	4.2	3.5	1.1	0.93
移乗	4.0	8.9	1.9	3.4	3.7	1.1	0.82
移動（施設内）	9.7	8.5	1.8	11.1	10.2	3.1	0.67
運動（身体）機能の維持・促進	0.1	0.5	0.1	0.1	0.3	0.1	0.77
BPSDへの対応	7.0	12.0	2.6	1.2	2.1	0.6	0.04
巡視・観察・測定	3.5	5.1	1.1	2.1	2.1	0.6	0.40
コミュニケーション	8.6	10.5	2.2	8.8	9.2	2.8	0.96
寝具・リネン	1.3	2.1	0.4	1.2	1.8	0.6	0.87
環境	0.2	0.9	0.2	0.0	0.0	0.0	0.49
入院・入所者の物品管理	0.0	0.0	0.0	0.3	0.9	0.3	0.34
洗濯	1.6	2.7	0.6	1.2	2.1	0.6	0.66
与薬・薬の塗布	9.1	6.6	1.4	5.0	3.9	1.2	0.07
呼吸器系の処置	0.3	0.9	0.2	0.0	0.0	0.0	0.16
感覚器系の処置	0.3	0.6	0.1	1.4	2.7	0.8	0.22
運動器系機能の訓練	2.3	8.0	1.7	5.7	10.2	3.1	0.30
生活基本動作の拡大	1.7	7.4	1.6	0.5	1.5	0.4	0.62
物理療法	0.1	0.3	0.1	0.8	2.7	0.8	0.40
言語療法	0.0	0.0	0.0	2.3	7.5	2.3	0.34
作業療法	0.0	0.0	0.0	0.4	1.2	0.4	0.34
運動器系機能の評価	0.7	1.4	0.3	1.1	2.2	0.7	0.47
行事・クラブ活動	1.2	3.2	0.7	0.2	0.5	0.2	0.32
屋内の整理・清掃	0.2	0.9	0.2	0.3	0.6	0.2	0.88
送迎（移送サービス）	1.6	4.8	1.0	5.0	6.9	2.1	0.17

D. 考察

1) 認知症疾患種類別認知機能・BPSD、CDRによる重症度

認知症の疾患別・調査対象者の認知機能・問題行動等を分析した結果からは、疾患別に有意差が示されたのは、「c. 意欲がなく、新しいことへの興味が無い」、「e. 発想が乏しい」、「i. ちょっとしたことでもイライラする」、「m. やさしい計算でも間違える」の4項目であった。

また、「脳血管性認知症とアルツハイマー型認知症」そして、「脳血管性認知症とその他の認知症（前頭側頭型、レビー小体型）」の組み合わせに着目し、認知症疾患別に認知機能・問題行動等を分析した。

「脳血管性認知症とアルツハイマー型認知症」で有意差が示されたのは、上述の4項目に加え、「k. 重ね着をしたり、着衣の順を誤ったりする」、「r. よく知った人の顔を見ても分からない、又は誤る」、「s. 忍耐力がなく、集中力が低下している」の3項目であり、「脳血管性認知症とその他の認知症（前頭側頭型、レビー小体型）」で有意差が示されたのは、「i. ちょっとしたことでもイライラする」のみであり、いずれも今回の調査対象者においては、脳血管性認知症のほうがあてはまっていた。

この結果からは、脳血管性認知症の方々におけるBPSDの症状が多様であることが示されたものと推察される。

一方、認知症のCDRの結果からは、疾患別に有意差が示されたのは、「家庭生活および趣味関心」のみであった。

さらに、「脳血管性認知症とアルツハイマー型認知症」そして、「脳血管性認知症とその他の認知症（前頭側頭型、レビー小体型）」

の組み合わせに着目し、認知症疾患別に認知機能・問題行動等を分析した。

「脳血管性認知症とアルツハイマー型認知症」で有意差が示されたのは、「見当識」以外の、「記憶」、「判断力と問題解決」、「地域社会活動」、「家庭生活および趣味関心」、「介護状況」すべてに有意差が示され、いずれも今回の調査対象者においては、脳血管性認知症のほうが重度の傾向が示されていた。

2) 認知症疾患とケア時間との関係

合計ケア時間・大分類別ケア時間をみると、詳細不明の認知症へのケア提供時間が長かった、ただし、データは3名と少なかった。

「脳血管性認知症とアルツハイマー型認知症」そして、「脳血管性認知症とアルツハイマー型認知症」、その他の認知症（前頭側頭型、レビー小体型）の組み合わせに着目し、認知症疾患別にケア内容別ケア提供時間を分析した結果、有意差があったのは、「脳血管性認知症とアルツハイマー型認知症」の組み合わせの「清潔・整容」、「BPSDへの対応」、「洗濯」のみであり、「脳血管性認知症」のほうが有意に長かった。

E. 結論

本研究では、介護保険施設入所者を対象として実施した認知症の鑑別診断および認知症に関わる詳細なアセスメント調査とタイムスタディ調査のデータを結合したデータを分析した。

この結果、認知症の疾患種類と認知機能やBPSDあるいは認知症の重症度、そして、認知症疾患とケア提供時間の関連性について

での重要な基礎資料が示された。

今後は引き続き、疾患特有の状態像とケア提供の関連について、在宅や医療機関のデータを踏まえて、検討し、これによってエビデンスに基づいたケアや看護技術のあり方について検討を進めていく必要がある。

F. 健康危険情報

なし

G. 研究発表

なし

H. 知的財産権の出願・登録状況

なし

参 考 資 料

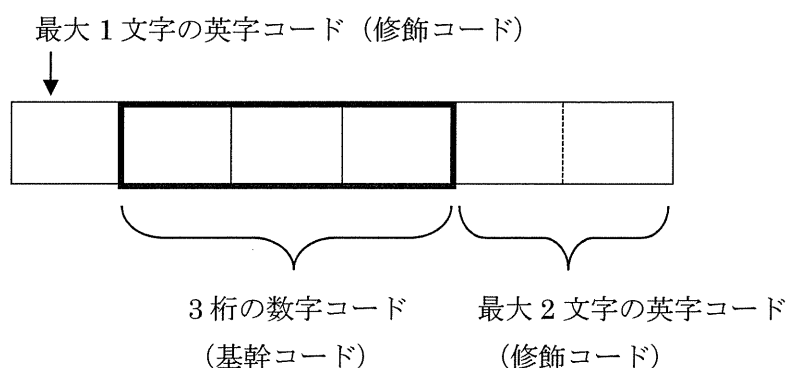
= ケアコード表 及び コード化方法 =

目 次

基本的な考え方.....	1
基幹コード（3桁の数字）.....	2
修飾コード（英字）.....	12
ケアコードの例.....	14
注意事項.....	19

<基本的な考え方>

H18 年高齢者介護実態調査のケアコード（3桁の数字）を基幹コードとし、前1文字の英字コード、後2文字の英字コードで修飾したものを、本調査のケアコードとします。



(1) 前置する修飾コード

3桁の数字コードの前に“X”を付けることで、H18年高齢者介護実態調査の計測対象外のサービス内容であることを表現します。計測対象外のサービス内容の具体的例は、<ケアコードの例>に示しています。

(2) 詳細情報を付加するための修飾コード

3桁の数字コードの後に英字を付加して、詳細情報を表現します。例えば、H18年高齢者介護実態調査のケアコードでは、問題行動に対するケアを行ったことは記録できますが、どのような問題行動だったかは記録できないので、「徘徊」、「暴言」などの問題行動の内容を詳細情報として付加します。