

図21 分析対象自治体の日常生活圏域別に見たサービス種別介護給付の分析結果(2012年4-6月;利用件数)

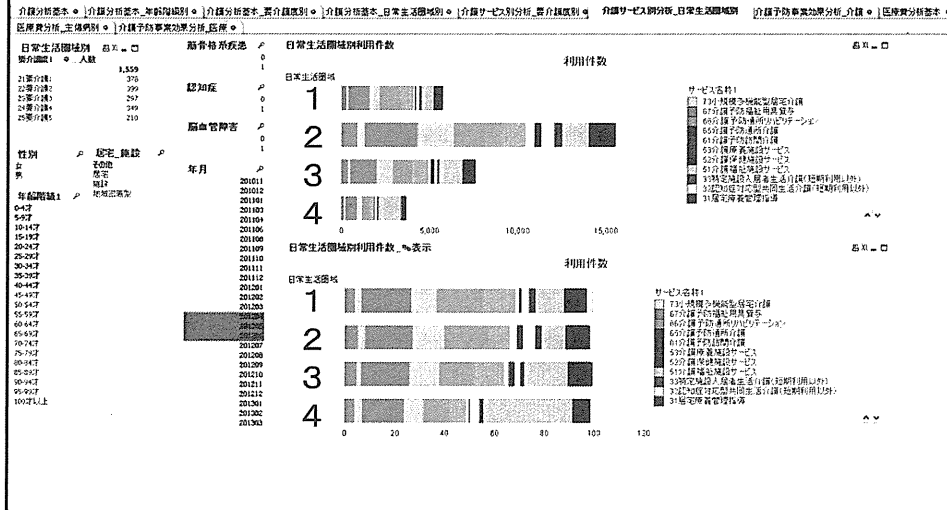


図22 分析対象自治体の日常生活圏域別に見たサービス種別介護給付の分析結果(2012年4-6月;給付額)

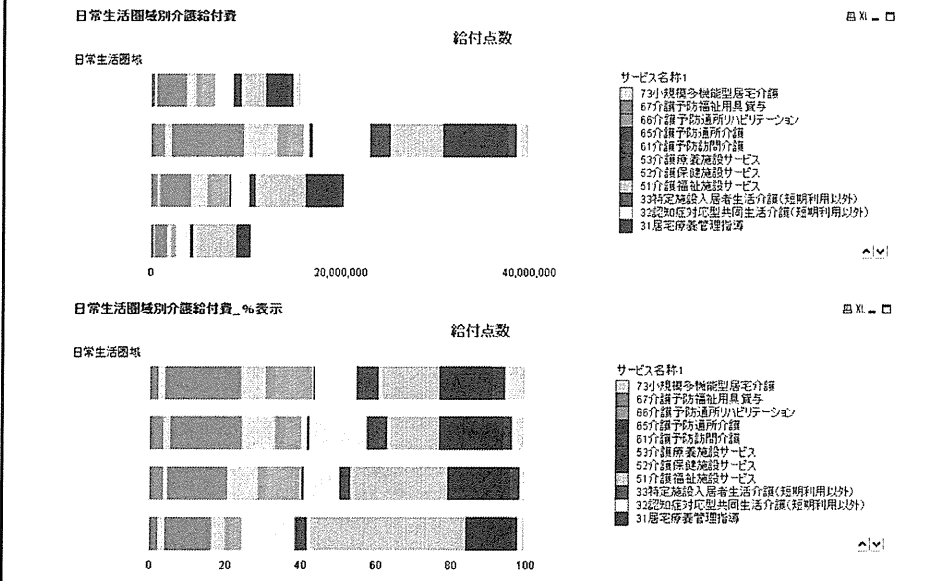


図23 分析対象自治体における介護予防事業の効果の分析(2012年4-6月;介護給付・利用人数)

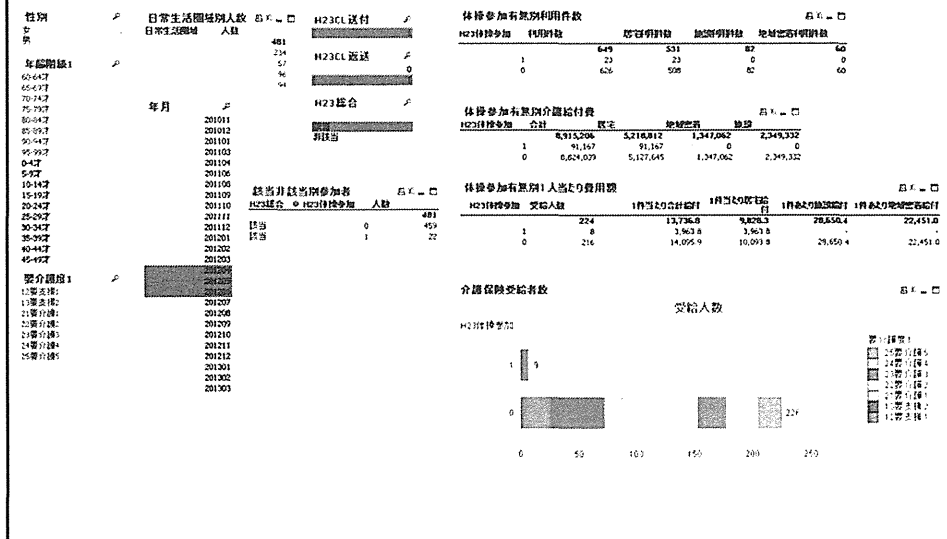


図24 分析対象自治体における医療費分析の画面

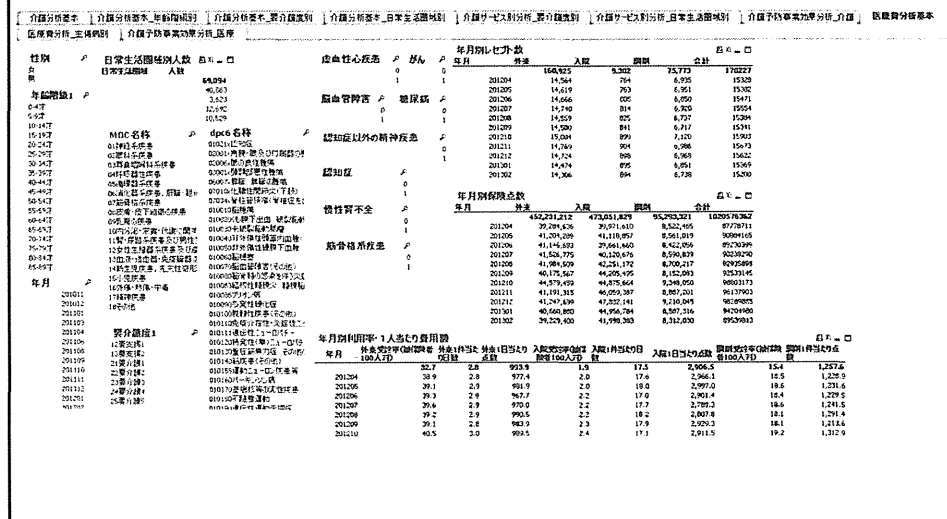


図25 分析対象自治体における医療費分析の画面  
(筋骨格系疾患→070230膝関節症)

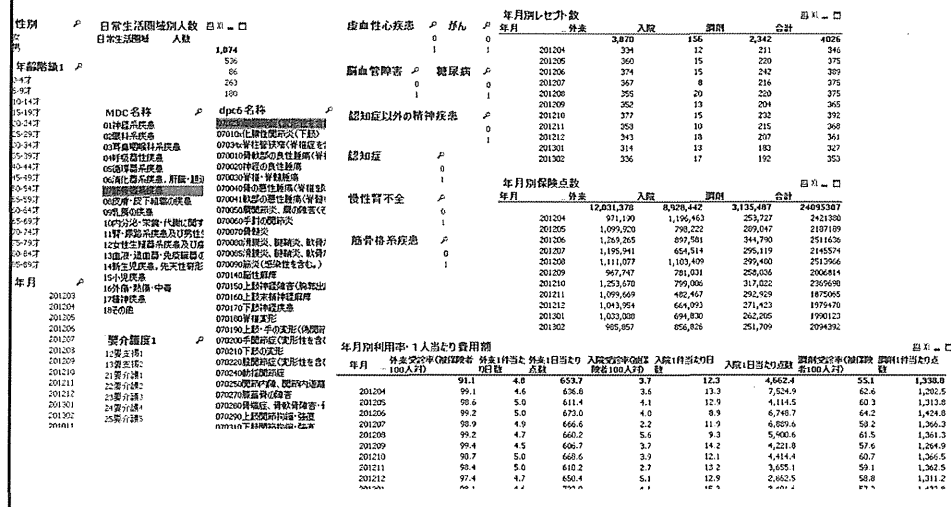


図26 分析対象自治体における受療状況分析の画面  
(傷病別時系列分析;呼吸器疾患・レセプト数)

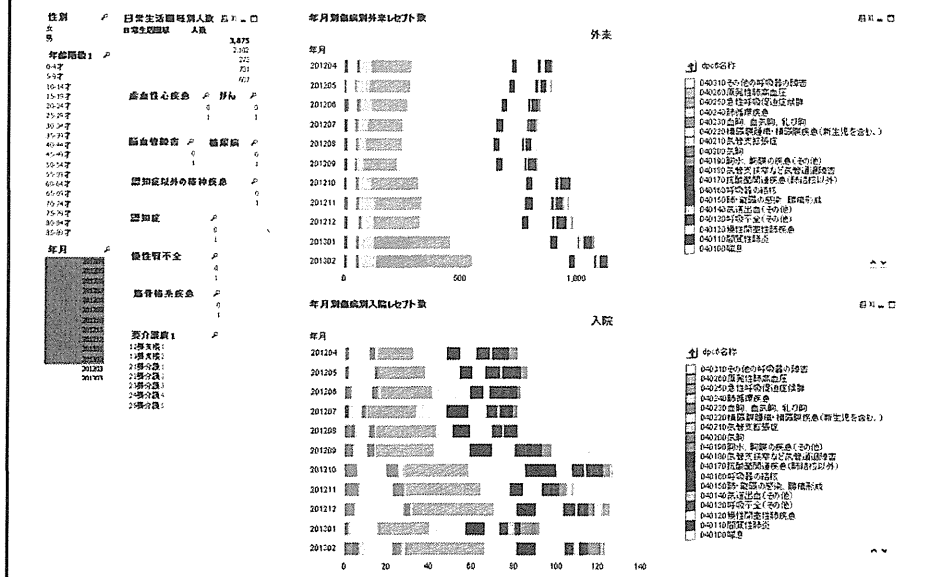


図27 分析対象自治体における受療状況分析の画面  
(傷病別時系列分析;75歳以上・呼吸器疾患・レセプト数)

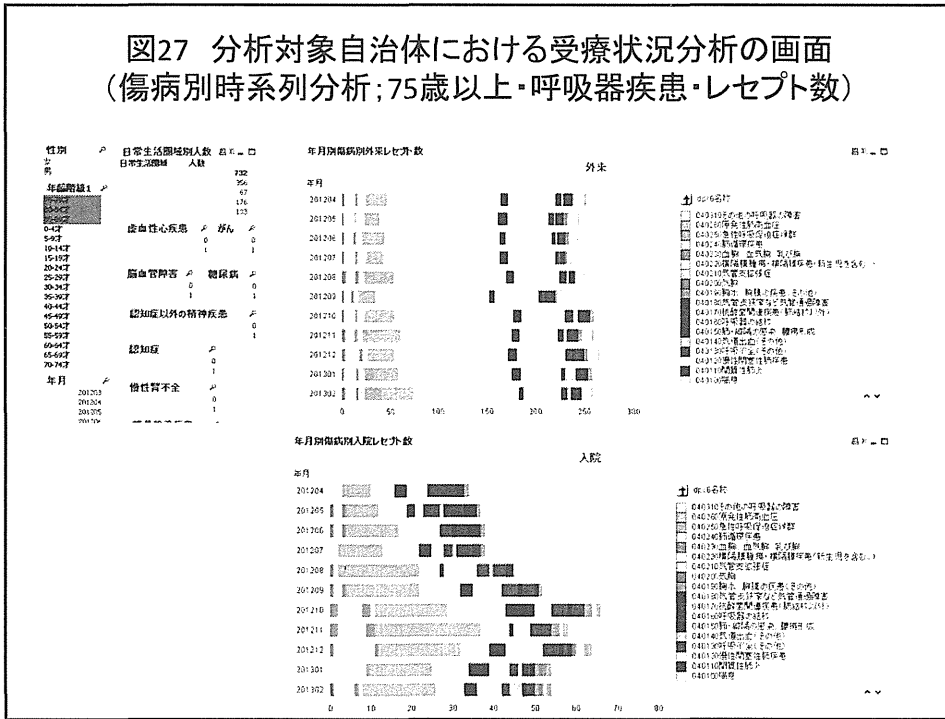


図28 分析対象自治体における受療状況分析の画面  
(傷病別時系列分析;75歳以上・040080肺炎・レセプト数)

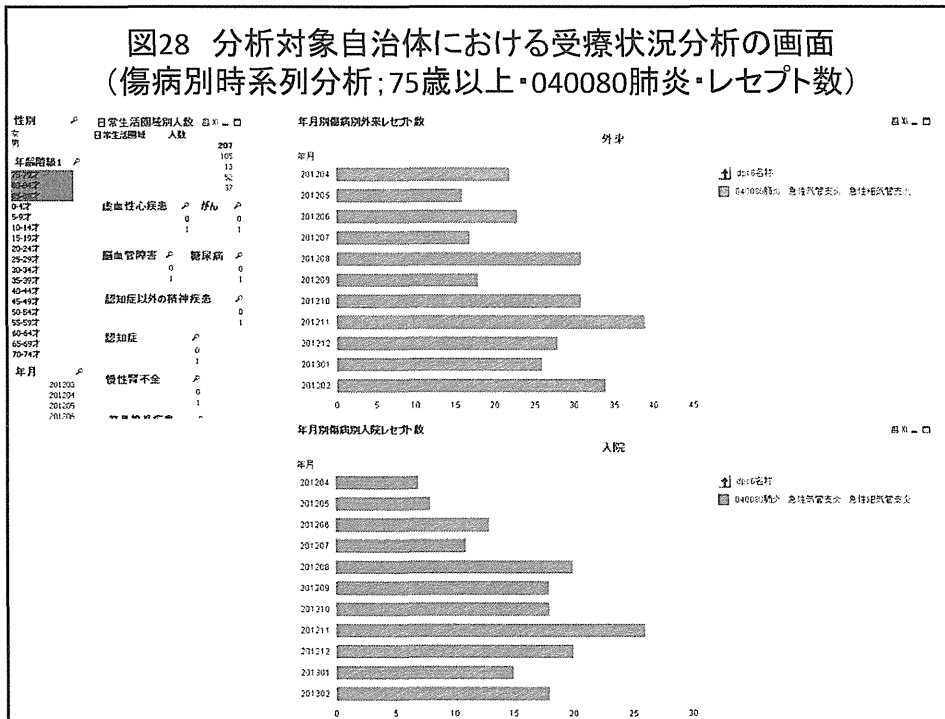


図29 分析対象自治体における介護予防事業の効果の分析(2012年4-6月;医療給付・利用人数)

介護予防事業種別	介護予防事業-要介護別	介護予防事業-要介護別	介護予防事業-日常生活圏別	介護予防事業-要介護別	介護予防事業-要介護別	介護予防事業-日常生活圏別	介護予防事業-要介護別	介護予防事業-要介護別	介護予防事業-要介護別	介護予防事業-要介護別
性別	日常生活圏別人数	日常生活圏別人数	日常生活圏別人数	日常生活圏別人数	日常生活圏別人数	日常生活圏別人数	日常生活圏別人数	日常生活圏別人数	日常生活圏別人数	日常生活圏別人数
性別	日常生活圏別人数		日常生活圏別人数		日常生活圏別人数		日常生活圏別人数		日常生活圏別人数	
男	481		234		57		64		94	
女										
年齢層										
00-49歳										
50-59歳										
60-69歳										
70-79歳										
80-89歳										
90-99歳										
0-4歳										
5-9歳										
10-14歳										
15-19歳										
20-24歳										
25-29歳										
30-34歳										
35-39歳										
40-44歳										
45-49歳										
20101										
20102										
20103										
20104										
20105										
20106										
20107										
20108										
20109										
20110										
20111										
20112										
20113										
20114										
20115										
20116										
20117										
20118										
20119										
20120										
20121										
20122										
20123										
20124										
20125										
20126										
20127										
20128										
20129										
20130										

付録

日常生活圏域ニーズ調査  
操作説明

# 日常生活圏域ニーズ調査

## 目次

1. 概要 .....	1
2. 操作説明 .....	2
2.1 アプリケーションの起動	2
2.2 データ登録	3
3. 帳票印刷 .....	19
4. 『日常生活圏域ニーズ調査 評価ツール』入力データの作成 ...	30
5. 生活機能判定用レーダーチャートの作成 .....	33
5.1 環境の構築	33
5.2 グラフ作成用データの作成	36
5.3 レーダーチャートの作成	41
6. QUICK8による評価 .....	45

## 1. 概要

### 機能概要

日常生活圏域ニーズ調査の調査票を登録して評価集計を行います。  
登録された結果については、『日常生活圏域ニーズ調査\_評価ツール』への入力データを作成します。

### 機能一覧

#### データ登録

- ・調査結果を登録します

#### 調査票出力

- ・登録された調査結果及び評価内容の出力を行います

#### 『日常生活圏域ニーズ調査\_調査結果入力』を作成

- ・厚労省から配布される『日常生活圏域ニーズ調査\_評価ツール』への入力データの作成を行います



## 2 操作説明

### 2.1 アプリケーションの起動

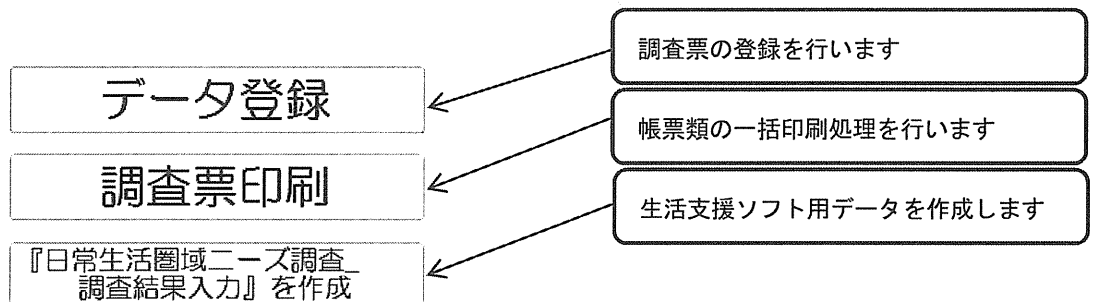
『日常生活圏域調査』を起動します



日常生活圏域調査.accdb

作業を選択するメニューが表示されます

# 日常生活圏域調査



### データ登録

住民番号	216184	入力日	平成25年11月01日	入力者	
氏名	〇〇 〇〇	性別	男	〇女	
生年月日	昭和18年05月01日	年齢	70歳(入力日の年齢)		レコードの追加
〒	999-9999				前へ 次へ
住所	福岡県〇〇市〇〇町				先頭 最後
電話番号	09xx-xx-xxxx				
介護番号					
被保番号					
住民一覧	住民情報   あなたのこ家族や生活状況   運動・関心ごと   転倒   口腔・栄養   物忘れ   日常生活   社会参加   健康				
検索項目					検索フィルタ フィルタ解除
住民番号	氏名	性別	郵便番号	住所1	
生年月日	年齢	電話番号	住所2		
作成日	作成者				
206771	〇〇 〇〇	男	999-9999	福岡県〇〇市〇〇町	
昭和17年08月01日	71	09xx-xx-xxxx			
平成25年11月12日					
201376	〇〇 〇〇	男	999-9999	福岡県〇〇市〇〇町	
昭和17年02月01日	71	09xx-xx-xxxx			
平成25年11月12日					
114975	〇〇 〇〇	女	999-9999	福岡県〇〇市〇〇町	
昭和09年02月01日	79	09xx-xx-xxxx			
平成25年11月12日					
233866	〇〇 〇〇	男	999-9999	福岡県〇〇市〇〇町	
昭和19年12月01日	69	09xx-xx-xxxx			
平成25年11月12日					
226910	〇〇 〇〇	女	999-9999	福岡県〇〇市〇〇町	
昭和19年05月01日	69	09xx-xx-xxxx			
平成25年11月12日					
前へ					次へ

### 帳票印刷

調査票一括印刷	
印刷	プレビュー
生活機能判定 一覧形式	生活機能判定 一覧形式
生活機能判定 住民別	生活機能判定 住民別
調査票一括印刷	調査票プレビュー
※判定 一覧形式印刷は入券のみ	

## 2. 2 データ登録

### 画面説明

①『データ登録』を選択すると調査票の登録画面が表示されます。

住民番号 216184 入力日 平成25年11月01日 入力者

氏名 ○○ ○○  男  女

生年月日 昭和18年05月01日 70歳(入力日の年齢)

〒 999-9999

住所 福岡県○○市○○町

電話番号 09xx-xx-xxxx

介護番号

被保番号

レコードの追加  
 前へ 次へ  
 先頭 最後

個人の基本情報を登録

---

住民一覧 住民情報 あなたのご家族や生活状況 運動・閉じこもり 転倒 口腔・栄養 物忘れ 日常生活 社会参加 健康

検索項目  検索フィルタ

住民番号	氏名	性別	郵便番号	住所1
206771	○○ ○○	男	999-9999	福岡県○○市○○町
昭和17年08月01日	71	09xx-xx-xxxx		
平成25年11月12日				
201376	○○ ○○	男	999-9999	福岡県○○市○○町
昭和17年02月01日	71	09xx-xx-xxxx		
平成25年11月12日				
114975	○○ ○○	女	999-9999	福岡県○○市○○町
昭和09年02月01日	79	09xx-xx-xxxx		
平成25年11月12日				
233866	○○ ○○	男	999-9999	福岡県○○市○○町
昭和19年12月01日	69	09xx-xx-xxxx		
平成25年11月12日				
226910	○○ ○○	女	999-9999	福岡県○○市○○町
昭和19年05月01日	69	09xx-xx-xxxx		
平成25年11月12日				

登録内容の一覧および調査票の登録

登録内容の一覧、および調査票の登録は以下の様に分かります。



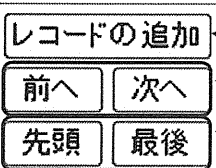
住民一覧
住民情報
あなたの家族や生活状況
運動・閉じこもり
転倒
口腔・栄養
物忘れ
日常生活
社会参加
健康

## ②基本情報登録

住民の基本情報の登録を行う。

住民の登録は「レコードの追加」ボタンを押すと新規登録用の画面表示になる。

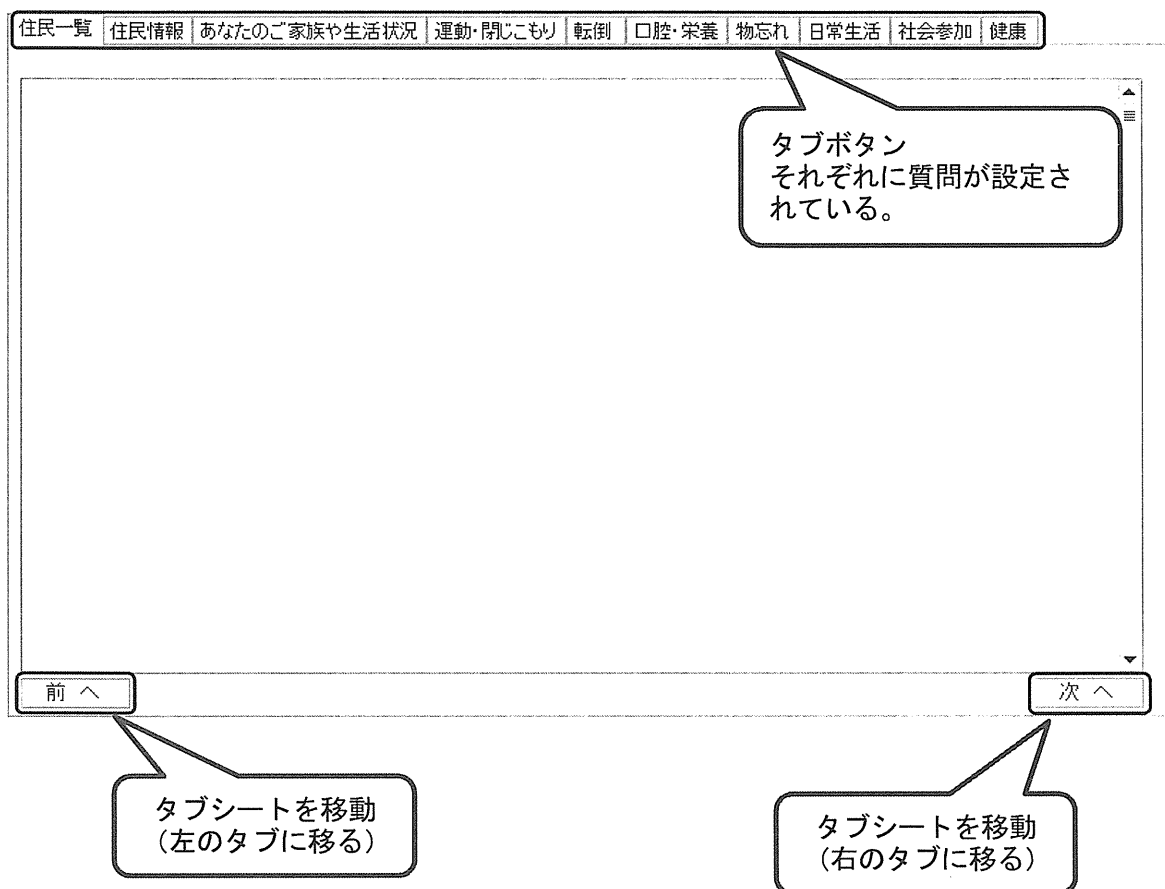
住民番号	<input type="text"/>	入力日	平成24年01月25日	入力者	<input type="text"/>
氏名	<input type="text"/>	<input type="radio"/> 男 <input type="radio"/> 女		レコードの追加 <input type="button" value="前へ"/> <input type="button" value="次へ"/> <input type="button" value="先頭"/> <input type="button" value="最後"/>	
生年月日	<input type="text"/>	歳(入力日の年齢)			
〒	<input type="text"/>	<input type="text"/>			
住所	<input type="text"/>				
電話番号	<input type="text"/>				
介護番号	<input type="text"/>				
被保番号	<input type="text"/>				

項目	内容
住民番号	住民番号等、一意となる番号を指定します (必須)
入力日	<p>入力した日付を指定します。</p> <p>項目を選択すると、右端にカレンダーマークが表示されるのでこれをマウスで選択するとカレンダーから入力できます。</p> <p>入力日 <input type="text" value="平成24年01月25日"/> </p> 
入力者	データの入力者の氏名を登録します
氏名	住民の氏名を入力します
性別	性別を選択します
生年月日	<p>生年月日を入力します</p> <p>日付の入力は、</p> <ul style="list-style-type: none"> <li>・カレンダーから指定</li> <li>・昭和 x x 年 x x 月 x x 日 (和暦日付)</li> <li>・Sxx/xx/xx (和暦年号をローマ字で指定し年月日を/で区切る)</li> <li>・xxxx/xx/xx (西暦日付で入力。年月日は/で区切る)</li> </ul>
(年齢)	先に入力した『入力日』時点の年齢を計算して表示します。
郵便番号	郵便番号を入力します
住所	住所を入力します
電話番号	電話番号を入力します
介護番号	介護保険をもつ時、介護の保険番号を入力を入力します
被保番号	被保険者番号を入力します
レコード移動ボタン	 <ul style="list-style-type: none"> <li>← レコードの追加 新規にデータを登録する時押下</li> <li>← 前へ 次へ 前後の住民情報に移動</li> <li>← 先頭 最後 最初または最後に登録された情報に移動</li> </ul>

### ③詳細登録

タブシートにより問1～14まで質問内容が分かれています。

『住民一覧』、登録情報の検索で使用し、『住民情報』は記載に関する情報登録を行います。



## 回答の入力について

設問に対する回答の入力は以下のパターンがあります。

### ①複数から1つ選択

1. 一人暮らし 2. 家族などと同居(二世帯住宅を含む) 3. その他(施設入居など)



1. 一人暮らし 2. 家族などと同居(二世帯住宅を含む) 3. その他(施設入居など)

### ②複数項目選択

設問中に、「いくつでも」「あてはまるものすべてに○」等表記されています。

1. 配偶者(夫・妻)	1. 配偶者(夫・妻)
2. 息子	2. 息子
3. 娘	3. 娘
4. 子の配偶者	4. 子の配偶者
5. 孫	5. 孫
6. 兄弟・姉妹	6. 兄弟・姉妹
7. その他	7. その他

### ③文字情報を補足事項として入力

2. ご家族が記入  
(ご本人からみた続柄 )

### ④はい・いいえの2択

はい いいえ

はい いいえ

⑤日付に関連する項目に移動すると右端にカレンダーマークが表示されます。これをマウスの右ボタンをクリックするとカレンダーが表示され任意の日付を選択するとその日付が入力されます。

記入日

記入日

2012年 1月						
日	月	火	水	木	金	土
1	2	3	4	5	6	
8	9	10	11	12	13	14
15	16	17	18	19	20	21
22	23	24	25	26	27	28
29	30	31	1	2	3	4
5	6	7	8	9	10	11

今日(D)

26日を選択

## 住民一覧

登録されている情報の一覧が表示されています。指定した検索項目の検索を行い、指定した住民情報を表示する事が出来ます。

住民一覧					
住民情報   あなたのご家族や生活状況   運動・関心もり   転倒   口腔・栄養   物忘れ   日常生活   社会参加   健康					
検索項目		氏名		検索フィルタ	フィルタ解除
住民番号	氏名	性別	郵便番号	住所1	
生年月日	年齢	電話番号	住所2		
作成日	作成者				
216184	〇〇 〇〇	男	999-9999	福岡県〇〇市〇〇町	
昭和18年05月01日	70	09xx-xx-xxxx			
平成25年11月01日					
138990	〇〇 〇〇	女	999-9999	福岡県〇〇市〇〇町	
昭和11年05月01日	77	09xx-xx-xxxx			
平成25年11月01日					
120964	〇〇 〇〇	女	999-9999	福岡県〇〇市〇〇町	
昭和09年10月01日	79	09xx-xx-xxxx			
平成25年11月01日					
176123	〇〇 〇〇	男	999-9999	福岡県〇〇市〇〇町	
昭和15年02月01日	73	09xx-xx-xxxx			
平成25年11月01日					
271288	〇〇 〇〇	女	999-9999	福岡県〇〇市〇〇町	
昭和23年02月01日	65	09xx-xx-xxxx			
平成25年11月01日					

①メニューから検索対象の項目を選択後、検索する文字を入力後、**検索フィルタ**ボタンを押下

検索項目 氏名  **検索フィルタ** **フィルタ解除**

住民番号  
 氏名  
 性別  
 住所1  
 住所2  
 年齢  
 電話番号  
 作成者

**検索の開始**

**検索結果をクリア**

検索内容は指定した項目に入力された内容が含まれていれば対象データとして抽出されます。

**フィルタ解除**ボタンを押すと、検索した結果が破棄され初期の状態に戻ります。

②一覧から当該データの編集

住民一覧					
住民情報   あなたのご家族や生活状況   運動・関心もり   転倒   口腔・栄養   物忘れ   日常生活   社会参加   健康					
検索項目		氏名		検索フィルタ	フィルタ解除
住民番号	氏名	性別	郵便番号	住所1	
生年月日	年齢	電話番号	住所2		
作成日	作成者				
57638	〇〇 〇〇	女	999-9999	福岡県〇〇市〇〇町	
大正15年04月01日	87	09xx-xx-xxxx			
平成25年11月01日					
87338	〇〇 〇〇	女	999-9999	福岡県〇〇市〇〇町	
昭和05年09月01日	83	09xx-xx-xxxx			
平成25年11月01日					
208421	〇〇 〇〇	女	999-9999	福岡県〇〇市〇〇町	
昭和17年10月01日	71	09xx-xx-xxxx			
平成25年11月01日					
224014	〇〇 〇〇	男	999-9999	福岡県〇〇市〇〇町	
昭和19年02月01日	69	09xx-xx-xxxx			
平成25年11月01日					
231619	〇〇 〇〇	男	999-9999	福岡県〇〇市〇〇町	
昭和19年09月01日	69	09xx-xx-xxxx			
平成25年11月01日					

任意の位置でマウスの右ボタンをダブルクリックすると編集対象になる

# 住民情報

調査票作成に関する内容を登録します。

また、入力した調査票、及び生活機能判定の表示、印刷を行います。

## 記載情報

記入日  No

生活機能判定ビュー 生活機能判定印刷

調査票ビュー 調査票印刷

調査票を記入されたのはどなたですか。

1. あて名のご本人が記入

2. ご家族が記入  
(ご本人からみた続柄 )

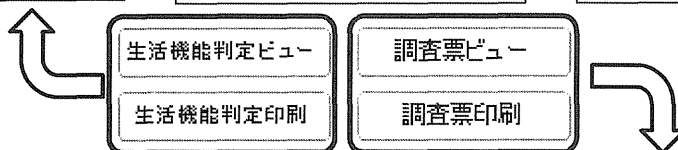
3. その他

メモ(調査票とは別に記載事項あれば)

※生活機能判定で表示するレーダーチャートは前処理が必要(詳細はx.レーダーチャートの作成を参照)

## 生活機能判定、調査票の表示・印刷

判定項目	判定	判定	判定基準
歩行	10	100	100% 歩行速度が1分あたり100歩以上
階段	2	20	100% 階段を1分あたり100歩以上
トイレット	10	10	100% トイレットを1分あたり100歩以上
入浴	8	8	100% 入浴を1分あたり80歩以上
食事	10	10	100% 食事を1分あたり100歩以上
洗濯	10	10	100% 洗濯を1分あたり100歩以上
掃除	10	10	100% 掃除を1分あたり100歩以上
買い物	10	10	100% 買い物を1分あたり100歩以上
外出	0	0	100% 外出を1分あたり100歩以上
運転	0	0	100% 運転を1分あたり100歩以上
読書	0	0	100% 読書を1分あたり100歩以上
散歩	0	0	100% 散歩を1分あたり100歩以上
運動	0	0	100% 運動を1分あたり100歩以上
社会参加	1	4	100% 社会参加を1分あたり100歩以上
認知機能	1	4	100% 認知機能を1分あたり100歩以上
日常生活	1	1	100% 日常生活を1分あたり100歩以上
健康状態	1	1	100% 健康状態を1分あたり100歩以上
経済状況	0	0	100% 経済状況を1分あたり100歩以上
居住状況	0	0	100% 居住状況を1分あたり100歩以上
家族状況	0	0	100% 家族状況を1分あたり100歩以上
その他	0	0	100% その他を1分あたり100歩以上



## あなたのご家族や生活状況について

問1. 家族構成をお教えてください

1. 一人暮らし 2. 家族など同居(二世帯住宅を含む) 3. その他(施設入居など)

(家族など同居されている方のみ)

問1-1. ご自分を含めて何人で暮らしていますか。また、同居されている方はどなたですか(いくつでも)

同居人数  人

- 同居者
- |             |
|-------------|
| 1. 配偶者(夫・妻) |
| 2. 息子       |
| 3. 娘        |
| 4. 子の配偶者    |
| 5. 孫        |
| 6. 兄弟・姉妹    |
| 7. その他      |

問1-2. (家族など同居されている方のみ) 日中一人になることがありますか

1. よくある 2. たまにある 3. ない

問2. あなたは、普段の生活でどなたかの介護・介助が必要ですか

- |                             |
|-----------------------------|
| 1. 介護・介助は必要ない               |
| 2. 何らかの介護・介助は必要だが、現在は受けていない |
| 3. 現在、何らかの介護を受けている          |

問2-1. (介護・介助が必要な方のみ) 介護・介助が必要になった主な原因はなんですか(いくつでも)

- |                              |
|------------------------------|
| 1. 脳卒中(脳出血・脳梗塞等)             |
| 2. 心臓病                       |
| 3. がん(悪性新生物)                 |
| 4. 呼吸器の病気(肺気腫・肺炎等)           |
| 5. 関節の病気(リウマチ等)              |
| 6. 認知症(アルツハイマー病等)            |
| 7. パーキンソン病                   |
| 8. 糖尿病                       |
| 9. 視覚・聴覚障害                   |
| 10. 骨折・転倒                    |
| 11. 脊椎損傷                     |
| 12. 高齢による衰弱                  |
| 13. その他 <input type="text"/> |
| 14. 不明                       |

問2-2. (介護・介助を受けている方のみ) 主にどなたの介護・介助を受けていますか

- |                             |
|-----------------------------|
| 1. 配偶者(夫・妻)                 |
| 2. 息子                       |
| 3. 娘                        |
| 4. 子の配偶者                    |
| 5. 孫                        |
| 6. 兄弟・姉妹                    |
| 7. 介護サービスのヘルパー              |
| 8. その他 <input type="text"/> |

問2-3. (介護・介助を受けている方のみ) 主に介護・介助している方の年齢は、次のどれですか

1. 65歳未満 2. 65~74歳 3. 75~84歳 4. 85歳以上

問3. 年金の種類は次のどれですか

- |                 |
|-----------------|
| 1. 国民年金         |
| 2. 厚生年金(企業年金あり) |
| 3. 厚生年金(企業年金なし) |
| 4. 共済年金         |
| 5. 無年金          |
| 6. その他          |



問4. 現在の暮らしの状況を経済的に見てどう感じていますか

1. 苦しい     2. やや苦しい     3. ややゆとりがある     4. ゆとりがある

問5. お住まいは一戸建て、または集合住宅のどちらですか

1. 一戸建て     2. 集合住宅

問6. お住まいは、次のどれにあたりますか

1. 持家  
 2. 民間賃貸住宅  
 3. 公営賃貸住宅（市・県営、都市機構、公社等）  
 4. 借間  
 5. その他

問7. お住まい(主に生活する部屋)は2階以上にありますか     はい     いいえ

問7-1. (2階以上の方)お住まいにエレベーターは設置されていますか     はい     いいえ

## 運動・閉じこもり

- 問8. 階段を手すりや壁をつたわずに昇っていますか  はい  いいえ
- 問9. 椅子に座った状態から何もつかまらずに立ち上がっていますか  はい  いいえ
- 問10. 15分位続けて歩いていますか  はい  いいえ
- 問11. 5m以上歩けますか  はい  いいえ
- 問12. 週に1回以上は外出していますか  はい  いいえ
- 問13. 昨年と比べて外出の回数が減っていますか  はい  いいえ
- 問14. 外出を控えていますか  はい  いいえ

問14-1. (外出を控えている方のみ) 外出を控えている理由は、次のどれですか(いくつでも)

1. 病気	
2. 障害(脳卒中の後遺症など)	
3. 足腰などの痛み	
4. トイレの心配(失禁など)	
5. 耳の障害(聞こえの問題など)	
6. 目の障害	
7. 外での楽しみがない	
8. 経済的に出られない	
9. 交通手段がない	
10. その他	

問15. 買物、散歩で外出する頻度はどのくらいですか(それぞれ1つ)

- A. 買物  1. ほぼ毎日  2. 週4、5日  3. 週2、3日  4. 週1日  5. 週1日未満
- B. 散歩  1. ほぼ毎日  2. 週4、5日  3. 週2、3日  4. 週1日  5. 週1日未満

問16. 外出する際の移動手段は何ですか(いくつでも)

1. 徒歩	
2. 自転車	
3. バイク	
4. 自動車(自分で運転)	
5. 自動車(人に乗せてもらう)	
6. 電車	
7. 路線バス	
8. 病院や施設のバス	
9. 車いす	
10. 電動車いす(カート)	
11. 歩行器・シルバーカー	
12. タクシー	
13. その他	

## 転倒

- 問17. この1年間に転んだことがありますか  はい  いいえ
- 問18. 転倒に対する不安は大きいですか  はい  いいえ
- 問19. 背中が丸くなってきましたか  はい  いいえ
- 問20. 以前に比べて歩く速度が遅くなって来たと思いますか  はい  いいえ
- 問21. 杖を使っていますか  はい  いいえ

## 口腔・栄養

- 問22. 6ヶ月間で2～3kg以上の体重減少がありましたか  はい  いいえ
- 問23. 身長と体重はいくらですか  
身長  cm 体重  kg
- 問24. 半年前に比べて固いものが食べにくくなりましたか  はい  いいえ
- 問25. お茶や汁物等でむせることがありますか  はい  いいえ
- 問26. 口の湯気が気になりますか  はい  いいえ
- 問27. 歯磨き(人にやってもらう場合も含む)を毎日していますか  はい  いいえ
- 問28. 定期的に歯科受診(健診を含む)をしていますか  はい  いいえ
- 問29. 入れ歯を使用していますか  はい  いいえ
- 問29-1. (入れ歯のある方のみ)噛み合わせは良いですか  はい  いいえ
- 問29-2. (入れ歯のある方のみ)毎日入れ歯の手入れをしていますか  はい  いいえ
- 問30. 1日の食事回数は何回ですか  
 1. 朝昼晩の3食  2. 朝晩の2食  3. 朝昼の2食  4. 昼晩の2食  5. 1食  6. その他
- 問31. 食事を抜くことはありますか  
 1. 毎日ある  2. 週に何度かある  3. 月に何度かある  4. ほとんどない
- 問32. 自分一人ではなく、どなたかと食事をともにする機会がありますか  
 1. 毎日ある  2. 週に何度かある  3. 月に何度かある  4. 年に何度かある  5. ほとんどない
- 問32-1. (どなたかと食事をする機会のある方のみ)食事をともにする人はどなたですか (いくつでも)  
 1. 家族  2. 近所の人や友人  3. デイサービスの仲間  4. その他

## 物忘れ

問33. 周りの人から「いつも同じ事を聞く」などの物忘れがあると言われますか

はい

いいえ

問34. 自分で電話番号を調べて、電話をかけることをしていますか

はい

いいえ

問35. 今日が何月何日かわからない時がありますか

はい

いいえ

問36. 5分前のことが思い出せますか

はい

いいえ

問37. その日の活動(食事をする、衣服を選ぶなど)を自分で判断できますか

1. 困難なくできる

2. いくらか困難であるが、できる

3. 判断するとき、他人からの合図や見守りが必要

4. ほとんど判断できない

問38. 人に自分の考えをうまく伝えられますか

1. 伝えられる

2. いくらか困難であるが、伝えられる

3. あまり伝えられない

4. ほとんど伝えられない